

MONTHLY DATA MAIL

福岡県信用保証協会 マンスリーデータメール

1. 保証状況
2. 構成比データ
3. 制度別保証状況
4. 地域別保証状況
5. 金融機関別保証状況

- 平成19年6月 -



2007.7
Vol. 171

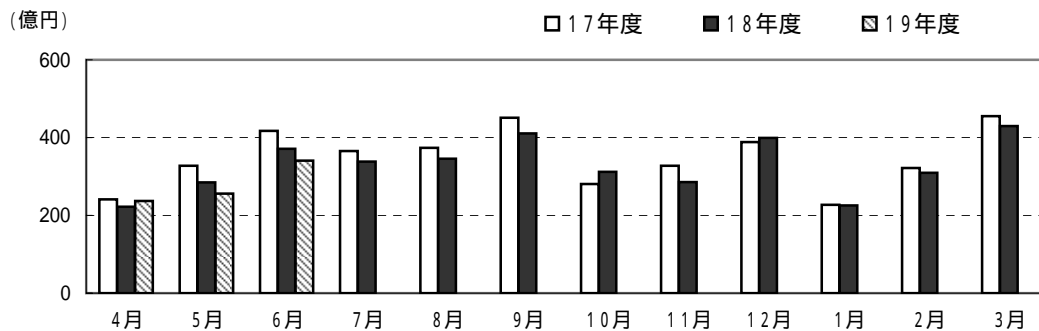
保証状況 - 平成19年6月 -

6月(月中)の保証承諾(金額)は、34,034百万円 前年同月比91.8%となりました。
 このうち、県・市町融資制度は、前年同月比100.0%となりました。
 6月(月中)の代位弁済(金額)は、1,979百万円 前年同月比95.3%となりました。
 また、業種別の構成比では、建設業が全体の33.7%、小売業が22.6%を占めました。

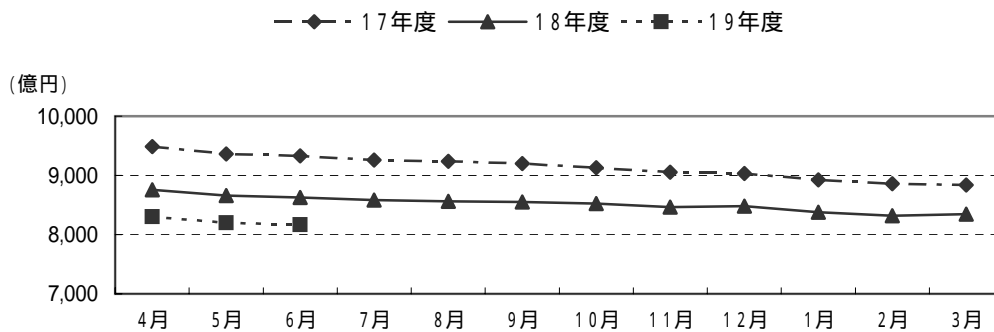
(単位:百万円)

	月 中			年 度 累 計		
	件 数	金 額	前年比(%)	件 数	金 額	前年比(%)
保証申込	3,842	43,080	99.1	10,160	108,410	103.1
保証承諾	3,343	34,034	91.8	8,484	83,401	95.1
保証債務残高	-	-	-	116,375	816,676	94.6
代位弁済	307	1,979	95.3	844	5,335	100.5
管理回収	-	602	83.4	-	1,954	93.9

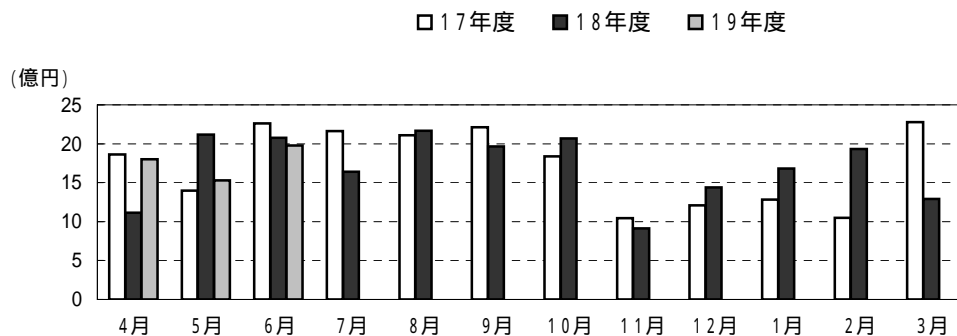
保証承諾の推移



保証債務残高の推移



代位弁済の推移



営業第1部・営業第2部・各支所別

(単位:百万円、%)

区分	保証承諾					保証債務残高			代位弁済				
	当月中		年度累計			当月末			当月中		年度累計		
	件数	金額	件数	金額	前年比	件数	金額	前年比	件数	金額	件数	金額	前年比
営業第1部	881	9,634	2,229	23,134	92.0	30,178	223,312	93.2	*****	*****	*****	*****	*****
営業第2部	*****	*****	*****	*****	*****	*****	*****	*****	156	881	456	2,636	105.9
大濠支所	766	7,454	1,880	17,698	94.0	27,346	173,920	94.3	*****	*****	*****	*****	*****
北九州支所	848	8,542	2,140	21,728	94.4	28,722	217,486	96.9	79	567	189	1,418	111.1
久留米支所	451	4,715	1,205	11,306	105.5	17,364	110,934	93.0	48	313	147	928	82.0
筑豊支所	232	2,071	626	5,897	93.1	7,777	56,540	96.8	24	217	52	353	86.6
大牟田支所	165	1,618	404	3,638	99.3	4,988	34,483	94.3	*****	*****	*****	*****	*****
合計	3,343	34,034	8,484	83,401	95.1	116,375	816,676	94.6	307	1,979	844	5,335	100.5

資金使途別

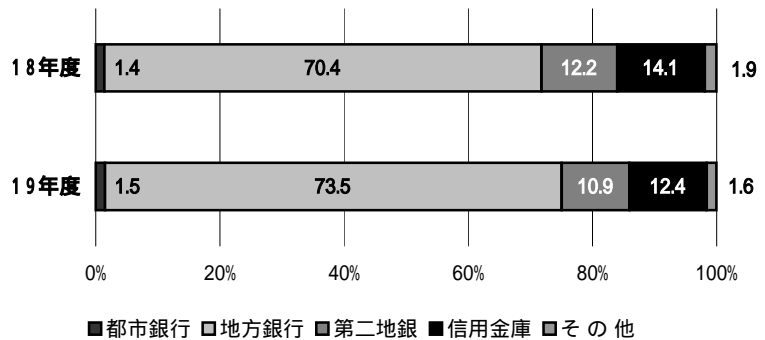
(単位:百万円、%)

区分	保証承諾						代位弁済					
	当月中		年度累計			構成比	当月中		年度累計			構成比
	件数	金額	件数	金額	前年比		件数	金額	件数	金額	前年比	
運転資金	2,853	29,960	7,107	73,026	95.4	87.6	250	1,733	706	4,751	102.1	89.0
設備資金	220	1,927	585	4,685	92.3	5.6	24	103	57	235	62.5	4.4
運転設備	270	2,146	792	5,689	94.1	6.8	33	142	81	350	125.2	6.6
合計	3,343	34,034	8,484	83,401	95.1	100.0	307	1,979	844	5,335	100.5	100.0

構成比データ - 平成19年6月累計 - 【保証承諾】

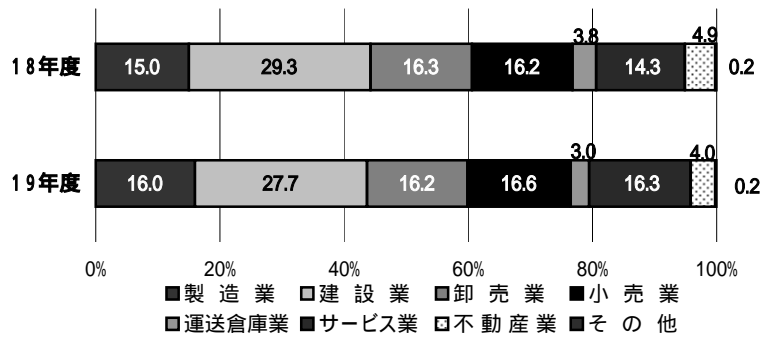
金融機関群別 (単位: 百万円、%)

	19年度累計		
	金額	前年比	構成比
都市銀行	1,268	103.8	1.5
地方銀行	61,285	99.2	73.5
第二地銀	9,117	85.4	10.9
信用金庫	10,363	83.6	12.4
その他	1,368	84.0	1.6
合計	83,401	95.1	100.0



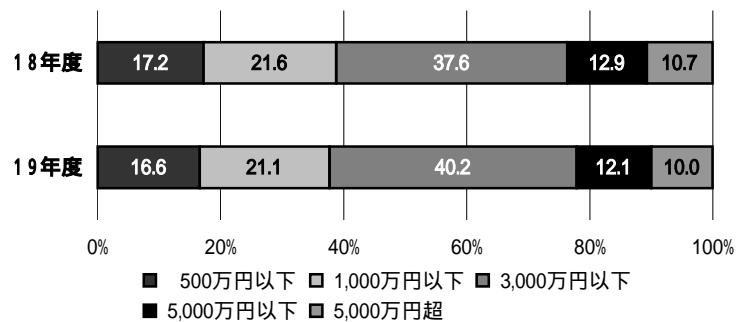
業種別 (単位: 百万円、%)

	19年度累計		
	金額	前年比	構成比
製造業	13,314	101.2	16.0
建設業	23,072	89.8	27.7
卸売業	13,549	94.7	16.2
小売業	13,865	97.2	16.6
運送倉庫業	2,513	76.0	3.0
サービス業	13,578	107.9	16.3
不動産業	3,360	78.2	4.0
その他	150	84.7	0.2
合計	83,401	95.1	100.0



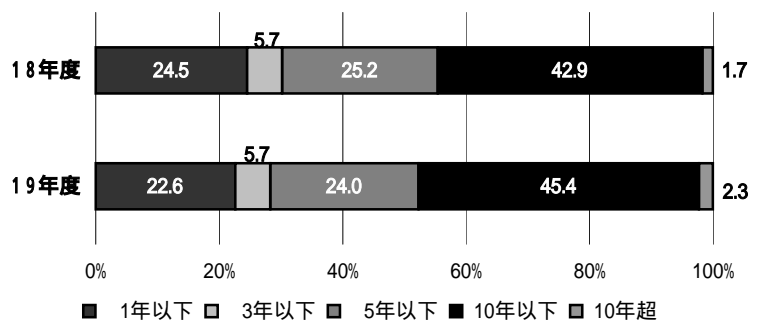
金額別 (単位: 百万円、%)

	19年度累計		
	金額	前年比	構成比
500万円以下	13,820	91.3	16.6
1,000万円以下	17,638	93.1	21.1
3,000万円以下	33,502	101.6	40.2
5,000万円以下	10,102	89.5	12.1
5,000万円超	8,339	88.6	10.0
合計	83,401	95.1	100.0



期間別 (単位: 百万円、%)

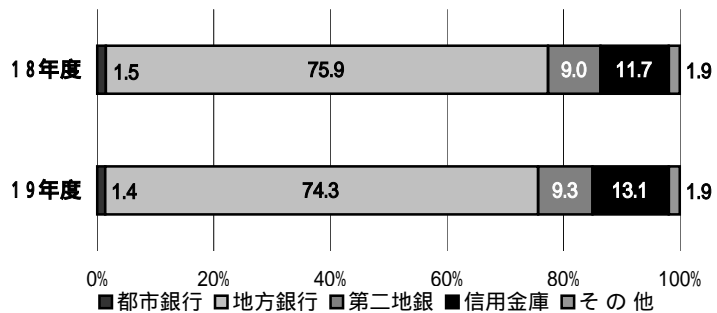
	19年度累計		
	金額	前年比	構成比
1年以下	18,872	87.8	22.6
3年以下	4,744	95.5	5.7
5年以下	20,026	90.6	24.0
10年以下	37,830	100.3	45.4
10年超	1,929	128.4	2.3
合計	83,401	95.1	100.0



構成比データ - 平成19年6月末 - 【保証債務残高】

金融機関群別 (単位:百万円、%)

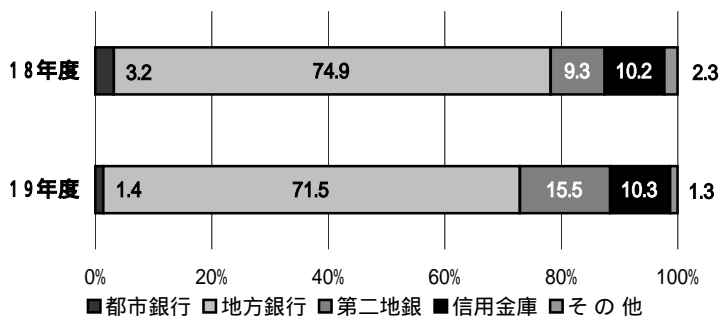
	19年度		
	金額	前年比	構成比
都市銀行	11,529	86.9	1.4
地方銀行	606,544	92.6	74.3
第二地銀	76,042	97.7	9.3
信用金庫	107,274	106.5	13.1
その他	15,288	93.5	1.9
合計	816,676	94.6	100.0



構成比データ - 平成19年6月累計 - 【代位弁済】

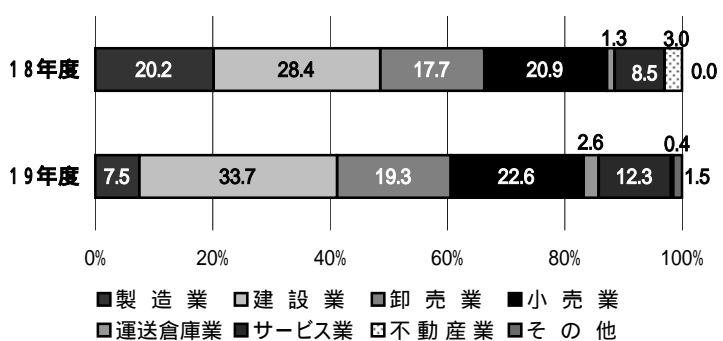
金融機関群別 (単位:百万円、%)

	19年度累計		
	金額	前年比	構成比
都市銀行	77	44.8	1.4
地方銀行	3,812	95.9	71.5
第二地銀	826	166.9	15.5
信用金庫	551	102.1	10.3
その他	68	55.6	1.3
合計	5,335	100.5	100.0



業種別 (単位:百万円、%)

	19年度累計		
	金額	前年比	構成比
製造業	401	37.3	7.5
建設業	1,797	119.2	33.7
卸売業	1,030	109.8	19.3
小売業	1,207	109.1	22.6
運送倉庫業	139	206.8	2.6
サービス業	659	146.5	12.3
不動産業	23	14.6	0.4
その他	79	5,705.5	1.5
合計	5,335	100.5	100.0



制度別保証状況 - 平成19年6月 -

(単位:百万円)

	保証承諾					保証債務残高			代位弁済		
	当月中		年度累計			当月末			年度累計		
	件数	金額	件数	金額	前年比(%)	件数	金額	前年比(%)	件数	金額	前年比(%)
協会制度	1,146	13,008	3,034	33,455	83.7	38,369	333,491	92.8	311	2,405	91.4
当座貸越	12	318	26	691	99.1	311	8,271	82.3	1	10	20.7
カードローン	25	130	76	323	67.3	822	3,278	86.1	3	10	139.6
長期経営	0	0	0	0	0.0	41	739	70.9	0	0	0.0
根保証	277	3,030	732	7,683	86.8	3,192	34,896	87.4	10	63	187.2
追認	2	6	2	6	37.5	17	23	73.4	1	3	0.0
金融安定化保証	0	0	0	0	0.0	949	4,804	57.0	40	250	71.9
特定社債保証	1	90	3	450	53.2	154	12,996	86.7	0	0	0.0
売掛債権	7	91	23	418	89.5	80	1,587	84.6	1	38	46.2
経営安定関連保証	2	100	4	169	123.0	731	6,664	71.1	9	106	101.7
元気フコカ資金	224	3,193	554	8,035	104.7	8,668	96,901	94.7	63	705	112.8
その他	596	6,050	1,614	15,681	75.3	23,404	163,332	97.4	183	1,219	95.4
福岡県融資制度	820	9,172	2,133	22,797	97.0	34,439	237,565	89.7	263	1,557	97.2
小口事業	55	198	177	560	67.5	2,954	6,004	94.0	30	61	153.9
長期経営安定	647	7,966	1,652	19,497	99.4	26,193	203,400	92.5	184	1,216	97.8
短期	89	750	205	1,748	104.8	391	2,940	101.0	4	26	309.3
その他	29	258	99	992	71.1	4,901	25,221	70.7	45	253	81.7
福岡市融資制度	735	6,593	1,779	14,925	120.7	23,906	127,403	104.0	162	673	143.8
小口事業	387	1,554	965	3,850	123.3	11,267	28,970	113.9	68	183	128.5
商工業振興(一般)	239	3,975	555	8,751	158.0	5,534	59,659	120.5	19	219	269.5
商工業振興(短期)	67	621	157	1,362	132.0	257	2,014	140.2	1	10	39.4
その他	42	442	102	962	36.0	6,848	36,760	79.7	74	260	119.1
北九州市融資制度	486	4,530	1,159	10,419	101.2	14,925	102,815	100.6	84	617	121.4
一般(小口)	194	812	477	1,839	95.0	6,204	15,143	98.9	24	58	117.5
一般(長期)	225	3,088	526	7,263	104.7	7,126	76,113	103.7	44	443	147.2
短期	54	506	123	1,052	143.1	183	1,352	112.5	1	24	797.3
その他	13	124	33	265	38.4	1,412	10,207	83.2	15	91	59.3
豊前市融資制度	3	15	7	33	97.1	50	134	116.5	0	0	0.0
中間市融資制度	0	0	0	0	0.0	1	2	38.0	1	2	0.0
久留米市融資制度	114	539	288	1,405	108.6	3,339	10,603	118.2	21	79	149.0
大川市融資制度	16	77	31	157	175.3	361	1,079	107.9	1	1	156.3
直方市融資制度	0	0	1	1	50.0	20	31	97.9	0	0	0.0
飯塚市融資制度	0	0	0	0	0.0	373	1,860	81.2	1	3	9.8
田川市融資制度	4	18	11	31	684.4	95	164	124.1	0	0	0.0
嘉麻市融資制度	0	0	0	0	0.0	1	2	76.0	0	0	0.0
大牟田市融資制度	8	42	20	93	79.2	289	836	87.6	0	0	0.0
柳川市融資制度	11	41	21	87	101.1	207	691	169.3	0	0	0.0
県市町融資制度計	2,197	21,026	5,450	49,946	104.5	78,006	483,185	96.0	533	2,931	109.5
合計	3,343	34,034	8,484	83,401	95.1	116,375	816,676	94.6	844	5,335	100.5

地域別保証状況 - 平成19年6月 -

(単位:百万円)

	保証承諾					保証債務残高			代位弁済		
	当月中		年度累計			当月末			年度累計		
	件数	金額	件数	金額	前年比(%)	件数	金額	前年比(%)	件数	金額	前年比(%)
福岡市	1,148	12,471	2,846	29,269	92.5	40,468	286,758	92.5	325	1,848	99.4
筑紫野市	39	339	97	894	93.4	1,450	9,785	101.1	7	29	12.4
春日市	66	721	169	1,611	123.3	2,001	11,820	99.2	18	72	120.1
大野城市	72	779	163	1,564	106.2	2,272	14,684	97.7	25	119	147.5
宗像市	49	320	105	803	113.9	1,184	6,515	100.9	8	22	3,841.5
太宰府市	34	237	90	705	89.9	1,151	7,412	91.4	0	0	0.0
前原市	31	142	90	589	73.6	1,139	6,089	92.2	6	43	798.4
古賀市	23	279	56	525	86.3	911	6,656	88.1	10	60	127.9
福津市	19	234	47	591	118.8	710	4,290	102.0	6	30	0.0
筑紫郡	32	216	88	614	66.9	1,160	6,574	93.2	10	45	231.6
糟屋郡	131	1,400	332	3,536	84.7	4,444	34,170	92.6	35	361	198.5
糸島郡	7	66	26	179	63.5	508	2,338	86.1	6	17	2,111.3
小計	1,651	17,203	4,109	40,879	92.5	57,398	397,091	93.2	456	2,645	103.8
北九州市	722	7,320	1,774	18,207	95.9	23,614	181,663	96.7	147	1,172	114.2
行橋市	28	260	87	788	88.6	1,125	8,884	97.3	12	84	369.6
豊前市	15	96	40	332	75.4	470	3,190	98.7	1	3	0.0
中間市	20	136	56	426	90.0	722	4,490	100.3	5	19	34.7
遠賀郡	35	298	102	1,049	82.9	1,510	9,928	94.3	20	130	186.4
京都郡	23	349	50	725	122.1	789	5,934	94.5	1	3	2.7
築上郡	8	106	31	271	71.3	383	2,285	96.2	0	0	0.0
小計	851	8,563	2,140	21,798	94.7	28,613	216,374	96.6	186	1,410	110.4
久留米市	221	2,536	577	5,307	116.7	8,365	51,731	94.5	65	448	88.7
八女市	22	183	74	725	89.0	1,022	7,094	92.0	5	35	49.6
筑後市	18	213	60	606	129.8	971	5,953	90.8	7	33	301.9
大川市	56	524	123	1,104	89.2	1,935	13,522	92.7	4	26	126.9
小郡市	16	158	40	330	63.0	597	3,150	88.2	5	24	225.6
うきは市	25	223	69	652	137.2	898	5,327	97.2	5	54	0.0
朝倉市	38	471	105	1,109	99.7	1,390	9,794	92.5	10	30	81.5
朝倉郡	13	92	41	346	110.0	531	3,343	97.7	3	14	15.4
三井郡	5	34	16	153	73.3	235	1,515	90.2	1	11	955.7
三潞郡	12	112	28	250	89.5	313	2,289	89.5	0	0	0.0
八女郡	26	181	70	694	127.3	932	5,474	93.4	12	45	52.6
小計	452	4,726	1,203	11,275	105.7	17,189	109,192	92.8	117	721	80.3
直方市	23	174	73	916	101.8	1,103	9,022	96.5	3	13	21.6
飯塚市	99	958	246	2,274	101.1	3,017	21,612	97.9	15	74	43.0
田川市	29	236	88	771	80.8	999	7,527	90.7	14	121	401.2
宮若市	16	126	43	338	123.5	442	3,400	106.9	2	6	14.7
嘉麻市	15	149	53	473	86.3	598	4,019	93.8	1	9	0.0
鞍手郡	12	153	27	235	81.6	429	2,771	87.6	5	5	6.0
嘉穂郡	6	29	15	163	92.5	195	1,710	114.0	1	2	14.3
田川郡	27	205	76	623	71.0	1,013	6,307	97.5	11	123	994.7
小計	227	2,030	621	5,793	92.4	7,796	56,367	96.6	52	353	86.6
大牟田市	93	799	224	1,962	102.1	2,797	18,775	93.5	16	146	187.5
柳川市	52	535	121	1,192	101.0	1,457	10,738	93.9	2	4	93.1
みやま市	17	177	56	377	77.0	709	4,407	93.7	8	41	1,799.8
小計	162	1,511	401	3,531	96.9	4,963	33,920	92.4	26	192	109.7
福岡県外	0	0	10	126	23.2	416	3,733	90.1	7	15	10.5
合計	3,343	34,034	8,484	83,401	95.1	116,375	816,676	94.6	844	5,335	100.5

「福岡県外」欄は住所が福岡県外にある方の数値です。

金融機関別保証状況 - 平成19年6月 -

1

(単位:百万円)

	保証承諾					保証債務残高			代位弁済		
	当月中		年度累計			当月末			年度累計		
	件数	金額	件数	金額	前年比(%)	件数	金額	前年比(%)	件数	金額	前年比(%)
みずほ銀行	19	164	33	298	61.3	304	3,661	90.9	1	8	13.4
三菱東京UFJ銀行	4	90	11	236	323.0	102	1,943	89.5	0	0	0.0
三井住友銀行	7	63	24	665	152.5	261	3,904	94.6	5	32	28.3
りそな銀行	1	6	3	68	30.2	144	2,021	68.6	3	37	0.0
みずほコーポレート銀行	0	0	0	0	0.0	0	0	0.0	0	0	0.0
都市銀行計	31	323	71	1,268	103.8	811	11,529	86.9	9	77	44.8
広島銀行	3	26	6	101	110.2	33	313	106.0	0	0	0.0
山口銀行	80	1,458	224	3,788	129.4	3,071	35,490	102.6	27	279	131.2
百十四銀行	1	10	2	12	60.0	54	487	76.8	1	7	0.0
伊予銀行	0	0	3	16	31.4	61	389	63.6	1	0	0.0
福岡銀行	517	6,231	1,396	15,412	104.4	20,607	173,169	87.4	163	1,204	145.8
筑邦銀行	177	2,323	483	5,637	141.4	6,163	44,921	102.0	35	230	73.8
佐賀銀行	71	634	206	2,044	99.0	3,613	19,465	91.8	26	123	124.9
十八銀行	17	274	35	482	162.5	645	5,482	92.8	1	1	23.1
親和銀行	78	677	184	2,025	81.8	2,817	24,889	104.2	13	56	25.1
肥後銀行	6	51	12	109	87.5	167	913	78.5	1	5	45.3
大分銀行	1	1	11	76	129.4	143	1,175	73.7	0	0	0.0
宮崎銀行	0	0	0	0	0.0	0	0	0.0	0	0	0.0
鹿児島銀行	0	0	0	0	0.0	2	31	86.1	0	0	0.0
西日本シティ銀行	1,245	13,388	3,024	31,584	90.5	41,152	299,822	92.9	314	1,907	83.4
地方銀行計	2,196	25,072	5,586	61,285	99.2	78,528	606,544	92.6	582	3,812	95.9
三菱UFJ信託銀行	0	0	0	0	0.0	0	0	0.0	0	0	0.0
みずほ信託銀行	0	0	0	0	0.0	0	0	0.0	0	0	0.0
中央三井信託銀行	0	0	0	0	0.0	0	0	0.0	0	0	0.0
住友信託銀行	0	0	0	0	0.0	0	0	0.0	0	0	0.0
信託銀行計	0	0	0	0	0.0	0	0	0.0	0	0	0.0
もみじ銀行	2	35	5	68	226.7	45	233	73.8	0	0	0.0
西京銀行	26	237	62	662	84.3	716	6,192	103.3	1	4	21.0
福岡中央銀行	458	3,185	1,130	7,669	88.9	12,636	61,945	99.9	139	683	195.5
佐賀共栄銀行	7	25	16	78	61.7	237	1,285	98.2	3	8	49.1
長崎銀行	0	0	0	0	0.0	6	104	38.1	2	16	0.0
熊本ファミリー銀行	9	153	21	341	74.9	287	2,470	77.1	1	83	395.3
豊和銀行	6	73	19	185	36.5	345	3,054	81.9	3	30	39.8
宮崎太陽銀行	0	0	0	0	0.0	5	16	134.5	0	0	0.0
南日本銀行	7	63	14	114	112.5	146	743	75.1	1	2	14.2
第二地銀協加盟行計	515	3,771	1,267	9,117	85.4	14,423	76,042	97.7	150	826	166.9
信金中央金庫	0	0	0	0	0.0	0	0	0.0	0	0	0.0
福岡信用金庫	67	460	202	1,416	84.4	2,947	14,763	114.8	11	24	49.3
福岡ひびき信用金庫	158	1,348	436	3,556	75.0	6,674	38,975	107.4	38	278	116.8
大牟田柳川信用金庫	62	464	158	1,060	110.0	1,792	9,603	106.0	11	35	79.8
筑後信用金庫	60	378	161	1,016	88.3	2,827	11,915	105.0	17	99	305.6
飯塚信用金庫	69	589	182	1,372	105.9	1,848	11,118	106.6	7	79	86.3
田川信用金庫	10	73	33	222	65.8	327	1,967	112.6	1	6	605.3
大川信用金庫	46	406	106	887	109.3	1,657	9,124	99.5	2	6	9.5
遠賀信用金庫	51	439	101	825	52.4	1,803	9,717	99.9	6	24	104.1
佐賀信用金庫	1	4	1	4	0.0	6	19	100.8	0	0	0.0
大分みらい信用金庫	0	0	1	5	118.2	19	73	147.0	0	0	0.0
信用金庫計	524	4,159	1,381	10,363	83.6	19,900	107,274	106.5	93	551	102.1

金融機関別保証状況 - 平成19年6月 -

2

(単位:百万円)

	保証承諾					保証債務残高			代位弁済		
	当月中		年度累計			当月末			年度累計		
	件数	金額	件数	金額	前年比(%)	件数	金額	前年比(%)	件数	金額	前年比(%)
朝銀西信用組合	1	5	1	5	0.0	3	18	524.4	0	0	0.0
福岡県医師信用組合	0	0	0	0	0.0	0	0	0.0	0	0	0.0
福岡県南部信用組合	9	46	21	93	60.5	495	1,376	87.4	0	0	0.0
福岡県中央信用組合	49	330	108	661	131.4	1,225	4,449	113.5	6	16	186.1
とびうめ信用組合	9	18	29	113	53.4	370	1,360	101.6	2	9	29.3
九州幸銀信用組合	1	85	1	85	1,700.0	5	46	759.7	0	0	0.0
信用組合計	69	484	160	957	109.6	2,098	7,248	105.7	8	25	52.6
商工組合中央金庫	8	224	18	409	59.1	538	7,725	84.8	2	43	57.5
農林中央金庫	0	0	0	0	0.0	0	0	0.0	0	0	0.0
日本政策投資銀行	0	0	0	0	0.0	0	0	0.0	0	0	0.0
国際協力銀行	0	0	0	0	0.0	0	0	0.0	0	0	0.0
国民生活金融公庫	0	0	0	0	0.0	1	7	42.2	0	0	0.0
中小企業金融公庫	0	0	0	0	0.0	6	63	78.1	0	0	0.0
政府系銀行計	8	224	18	409	59.1	545	7,795	84.6	2	43	57.5
九州労働金庫	0	0	0	0	0.0	0	0	0.0	0	0	0.0
労働金庫計	0	0	0	0	0.0	0	0	0.0	0	0	0.0
日本生命保険相互会社	0	0	0	0	0.0	0	0	0.0	0	0	0.0
三井住友海上火災保険(株)	0	0	0	0	0.0	0	0	0.0	0	0	0.0
日新火災海上保険(株)	0	0	0	0	0.0	0	0	0.0	0	0	0.0
日本興亜損害保険(株)	0	0	0	0	0.0	0	0	0.0	0	0	0.0
富士火災海上保険(株)	0	0	0	0	0.0	0	0	0.0	0	0	0.0
(株)損保ジャパン	0	0	0	0	0.0	0	0	0.0	0	0	0.0
保険会社計	0	0	0	0	0.0	0	0	0.0	0	0	0.0
福岡県信用農業協同組合連合会	0	0	0	0	0.0	0	0	0.0	0	0	0.0
粕屋農業協同組合	0	0	0	0	0.0	0	0	0.0	0	0	0.0
福岡市東部農業協同組合	0	0	0	0	0.0	6	26	125.4	0	0	0.0
福岡市農業協同組合	0	0	1	2	18.2	51	175	114.9	0	0	0.0
福岡八女農業協同組合	0	0	0	0	0.0	13	44	87.0	0	0	0.0
北久東部農業協同組合	0	0	0	0	0.0	0	0	0.0	0	0	0.0
福岡みやこ農業協同組合	0	0	0	0	0.0	0	0	0.0	0	0	0.0
農協計	0	0	1	2	14.9	70	245	109.5	0	0	0.0
新生銀行	0	0	0	0	0.0	0	0	0.0	0	0	0.0
あおぞら銀行	0	0	0	0	0.0	0	0	0.0	0	0	0.0
その他	0	0	0	0	0.0	0	0	0.0	0	0	0.0
合計	3,343	34,034	8,484	83,401	95.1	116,375	816,676	94.6	844	5,335	100.5

個々の金額の合計は、四捨五入の関係から必ずしも合計値と一致しません。