

MONTHLY DATA MAIL

福岡県信用保証協会 マンスリーデータメール

1. 保証状況
2. 構成比データ
3. 制度別保証状況
4. 地域別保証状況
5. 金融機関別保証状況

- 平成19年7月 -

2007.8
Vol. 172

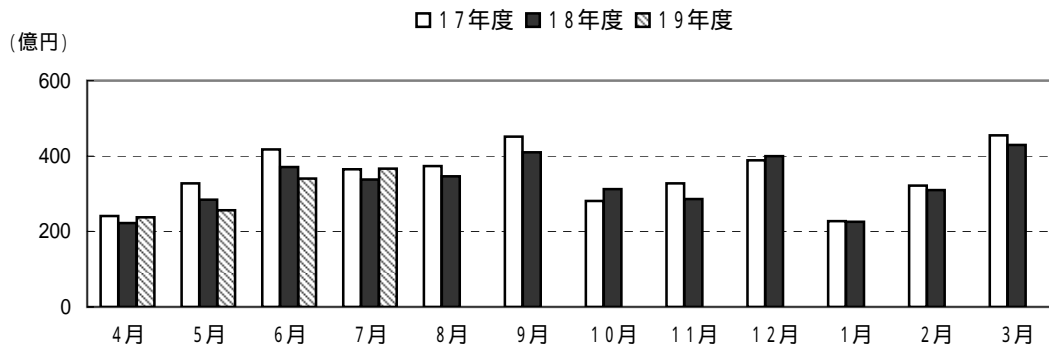
保証状況 - 平成19年7月 -

7月(月中)の保証承諾(金額)は、36,622百万円 前年同月比108.4%となりました。
 このうち、県・市町融資制度は、前年同月126.0%となりました。
 7月(月中)の代位弁済(金額)は、1,963百万円 前年同月比119.7%となりました。
 また、業種別の構成比では、小売業が全体の31.5%、建設業が29.9%を占めました。

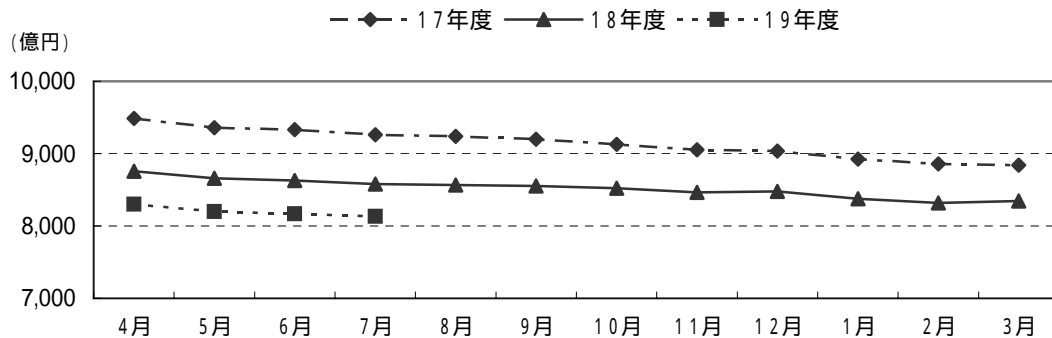
(単位:百万円)

	月 中			年 度 累 計		
	件 数	金 額	前年比(%)	件 数	金 額	前年比(%)
保証申込	3,941	46,820	115.3	14,101	155,230	106.5
保証承諾	3,381	36,622	108.4	11,865	120,023	98.8
保証債務残高	-	-	-	115,661	813,405	94.8
代位弁済	269	1,963	119.7	1,113	7,298	105.1
管理回収	50	477	66.6	267	2,432	86.9

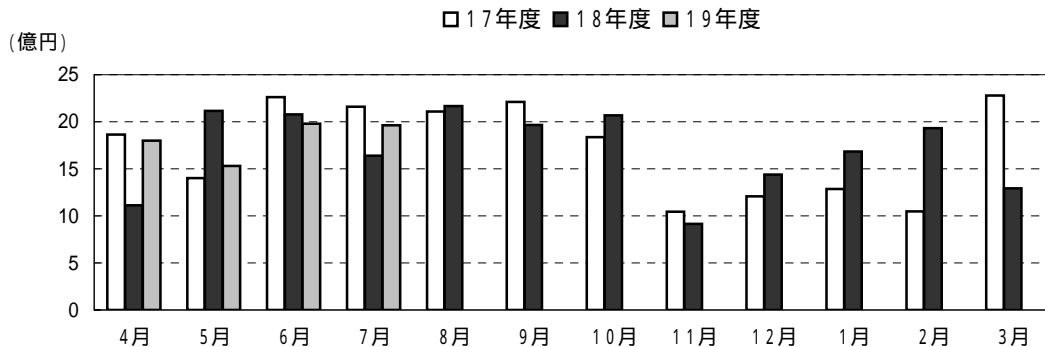
保証承諾の推移



保証債務残高の推移



代位弁済の推移



営業第1部・営業第2部・各支所別

(単位:百万円、%)

区分	保証承諾					保証債務残高			代位弁済				
	当月中		年度累計			当月末			当月中		年度累計		
	件数	金額	件数	金額	前年比	件数	金額	前年比	件数	金額	件数	金額	前年比
営業第1部	908	10,066	3,137	33,200	96.3	29,978	222,291	93.2	*****	*****	*****	*****	*****
営業第2部	*****	*****	*****	*****	*****	*****	*****	*****	142	697	598	3,333	99.2
大濠支所	790	8,234	2,670	25,932	99.8	27,191	173,010	94.5	*****	*****	*****	*****	*****
北九州支所	779	8,884	2,919	30,611	95.1	28,586	216,905	97.1	77	640	266	2,058	117.6
久留米支所	527	5,476	1,732	16,782	113.0	17,218	110,609	93.6	33	464	180	1,392	102.0
筑豊支所	224	2,449	850	8,346	92.9	7,721	56,127	96.3	17	162	69	516	109.6
大牟田支所	153	1,513	557	5,151	103.0	4,967	34,463	94.1	*****	*****	*****	*****	*****
合計	3,381	36,622	11,865	120,023	98.8	115,661	813,405	94.8	269	1,963	1,113	7,298	105.1

資金使途別

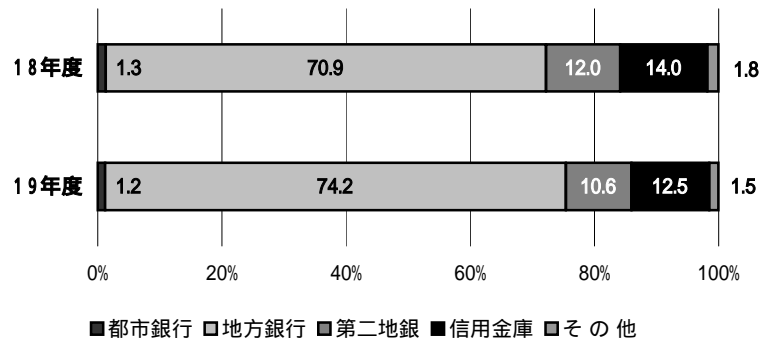
(単位:百万円、%)

区分	保証承諾						代位弁済					
	当月中		年度累計			構成比	当月中		年度累計			構成比
	件数	金額	件数	金額	前年比		件数	金額	件数	金額	前年比	
運転資金	2,894	32,385	10,001	105,411	99.8	87.8	233	1,767	939	6,518	107.6	89.3
設備資金	224	2,079	809	6,765	91.3	5.6	19	144	76	379	86.4	5.2
運転設備	263	2,157	1,055	7,847	92.3	6.5	17	52	98	402	89.6	5.5
合計	3,381	36,622	11,865	120,023	98.8	100.0	269	1,963	1,113	7,298	105.1	100.0

構成比データ - 平成19年7月累計 - 【保証承諾】

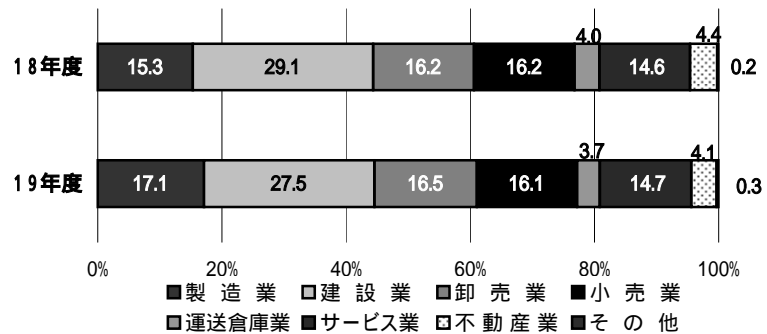
金融機関群別 (単位: 百万円、%)

	19年度累計		
	金額	前年比	構成比
都市銀行	1,408	90.9	1.2
地方銀行	89,024	103.4	74.2
第二地銀	12,744	87.3	10.6
信用金庫	15,053	88.6	12.5
その他	1,794	79.9	1.5
合計	120,023	98.8	100.0



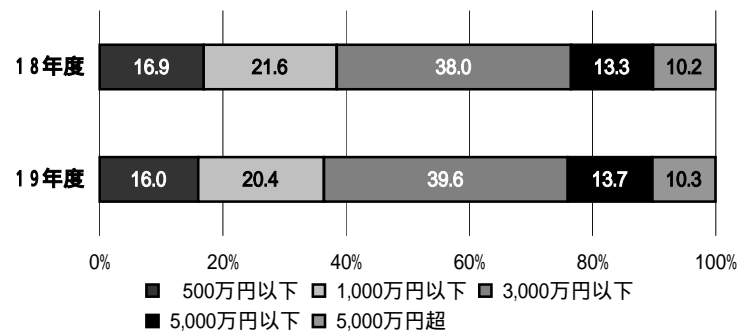
業種別 (単位: 百万円、%)

	19年度累計		
	金額	前年比	構成比
製造業	20,523	110.6	17.1
建設業	33,055	93.4	27.5
卸売業	19,760	100.2	16.5
小売業	19,321	98.0	16.1
運送倉庫業	4,442	90.9	3.7
サービス業	17,652	99.4	14.7
不動産業	4,950	92.1	4.1
その他	319	143.5	0.3
合計	120,023	98.8	100.0



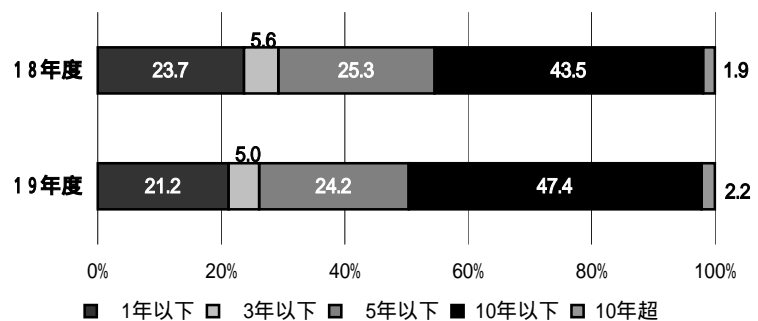
金額別 (単位: 百万円、%)

	19年度累計		
	金額	前年比	構成比
500万円以下	19,154	93.1	16.0
1,000万円以下	24,504	93.2	20.4
3,000万円以下	47,524	102.9	39.6
5,000万円以下	16,492	101.7	13.7
5,000万円超	12,350	100.5	10.3
合計	120,023	98.8	100.0



期間別 (単位: 百万円、%)

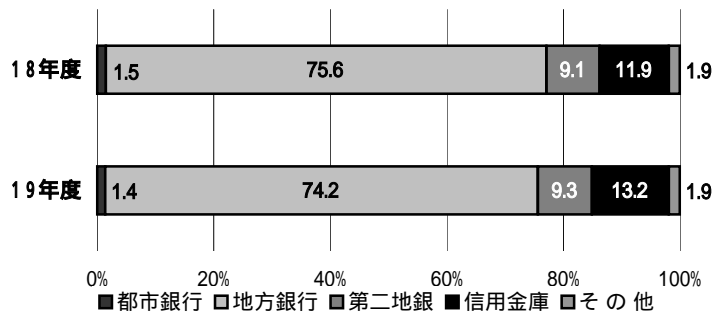
	19年度累計		
	金額	前年比	構成比
1年以下	25,426	88.2	21.2
3年以下	5,947	87.5	5.0
5年以下	29,062	94.5	24.2
10年以下	56,909	107.6	47.4
10年超	2,678	114.6	2.2
合計	120,023	98.8	100.0



構成比データ - 平成19年7月末 - 【保証債務残高】

金融機関群別 (単位:百万円、%)

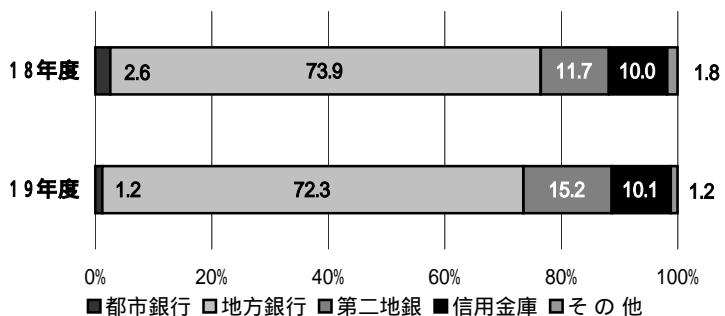
	19年度		
	金額	前年比	構成比
都市銀行	11,224	85.7	1.4
地方銀行	603,282	93.0	74.2
第二地銀	76,043	97.5	9.3
信用金庫	107,661	105.7	13.2
その他	15,195	93.6	1.9
合計	813,405	94.8	100.0



構成比データ - 平成19年7月累計 - 【代位弁済】

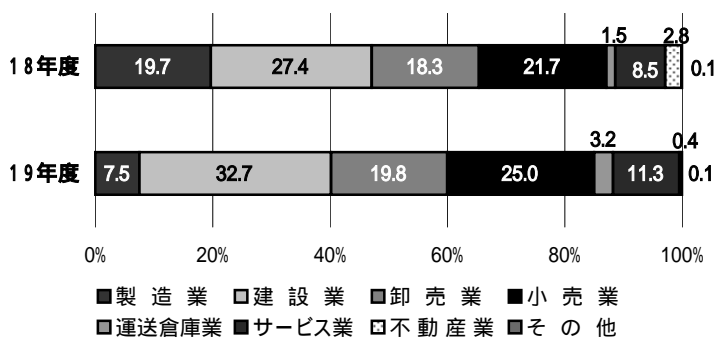
金融機関群別 (単位:百万円、%)

	19年度累計		
	金額	前年比	構成比
都市銀行	85	47.7	1.2
地方銀行	5,277	102.8	72.3
第二地銀	1,112	137.3	15.2
信用金庫	735	105.7	10.1
その他	89	69.5	1.2
合計	7,298	105.1	100.0



業種別 (単位:百万円、%)

	19年度累計		
	金額	前年比	構成比
製造業	547	40.1	7.5
建設業	2,383	125.2	32.7
卸売業	1,444	113.8	19.8
小売業	1,825	121.0	25.0
運送倉庫業	231	217.4	3.2
サービス業	827	139.4	11.3
不動産業	32	16.5	0.4
その他	8	194.9	0.1
合計	7,298	105.1	100.0



制度別保証状況 - 平成19年7月 -

(単位:百万円)

	保証承諾					保証債務残高			代位弁済		
	当月中		年度累計			当月末			年度累計		
	件数	金額	件数	金額	前年比(%)	件数	金額	前年比(%)	件数	金額	前年比(%)
協会制度	1,100	12,165	4,134	45,620	83.9	38,098	329,734	92.2	420	3,475	103.1
当座貸越	8	82	34	773	81.4	302	8,061	80.7	2	15	16.6
カードローン	33	120	109	443	74.0	798	3,196	85.8	4	12	89.8
長期経営	0	0	0	0	0.0	41	728	72.5	0	0	0.0
根保証	261	2,824	993	10,507	87.9	3,125	33,958	85.4	16	236	290.4
追認	0	0	2	6	31.1	15	23	66.3	1	3	0.0
金融安定化保証	0	0	0	0	0.0	908	4,559	57.0	49	364	70.7
特定社債保証	0	0	3	450	39.4	151	12,542	85.7	0	0	0.0
売掛債権	5	42	28	460	73.5	71	1,567	88.2	1	38	46.2
経営安定関連保証	2	79	6	248	99.7	719	6,522	71.6	12	125	91.8
元気フコカ資金	188	3,166	742	11,202	102.2	8,635	96,112	94.2	96	1,083	139.6
その他	603	5,852	2,217	21,533	77.1	23,333	162,466	97.0	239	1,599	103.4
福岡県融資制度	912	10,625	3,045	33,422	104.2	33,846	235,792	90.3	340	2,064	105.0
小口事業	78	294	255	854	75.9	2,920	5,955	92.3	39	86	177.5
長期経営安定	718	9,430	2,370	28,927	108.5	26,132	203,827	93.4	238	1,656	107.3
短期	83	655	288	2,403	103.0	415	3,155	101.9	5	27	147.4
その他	33	246	132	1,238	63.1	4,379	22,856	68.5	58	296	83.2
福岡市融資制度	784	8,216	2,563	23,141	129.7	23,992	129,117	105.1	211	827	103.0
小口事業	371	1,493	1,336	5,344	117.8	11,316	29,322	113.9	92	239	128.7
商工業振興(一般)	266	5,053	821	13,805	170.9	5,619	61,478	123.9	27	276	109.6
商工業振興(短期)	81	566	238	1,928	123.1	285	2,140	133.7	1	10	39.4
その他	66	1,103	168	2,065	56.4	6,772	36,177	78.7	91	302	88.8
北九州市融資制度	417	4,610	1,576	15,028	101.0	14,975	103,225	100.8	111	834	120.2
一般(小口)	159	664	636	2,503	93.8	6,164	15,060	98.0	35	77	126.7
一般(長期)	198	3,444	724	10,707	105.4	7,191	76,529	103.9	56	631	143.6
短期	52	399	175	1,450	128.9	214	1,608	121.1	1	24	116.8
その他	8	103	41	368	39.7	1,406	10,028	82.8	19	102	59.0
豊前市融資制度	1	5	8	38	92.7	51	141	126.1	0	0	0.0
中間市融資制度	0	0	0	0	0.0	1	2	38.0	1	2	0.0
久留米市融資制度	130	801	418	2,206	112.3	3,354	10,715	116.2	27	89	148.4
大川市融資制度	19	131	50	287	189.2	355	1,140	112.3	1	1	156.1
直方市融資制度	0	0	1	1	50.0	20	30	98.4	0	0	0.0
飯塚市融資制度	0	0	0	0	0.0	369	1,817	80.7	2	6	17.1
田川市融資制度	2	8	13	39	431.1	97	171	130.3	0	0	0.0
嘉麻市融資制度	0	0	0	0	0.0	1	2	75.5	0	0	0.0
大牟田市融資制度	6	13	26	106	78.0	288	814	87.6	0	0	0.0
柳川市融資制度	10	47	31	134	116.8	214	706	162.6	0	0	0.0
県市町融資制度計	2,281	24,457	7,731	74,403	110.7	77,563	483,671	96.6	693	3,823	106.9
合計	3,381	36,622	11,865	120,023	98.8	115,661	813,405	94.8	1,113	7,298	105.1

地域別保証状況 - 平成19年7月 -

(単位:百万円)

	保証承諾					保証債務残高			代位弁済		
	当月中		年度累計			当月末			年度累計		
	件数	金額	件数	金額	前年比(%)	件数	金額	前年比(%)	件数	金額	前年比(%)
福岡市	1,180	13,398	4,026	42,667	98.9	40,190	285,396	93.4	430	2,314	97.4
筑紫野市	52	564	149	1,458	112.8	1,438	9,716	101.0	7	29	9.0
春日市	57	408	226	2,019	99.9	2,000	11,788	98.6	31	149	244.4
大野城市	63	508	226	2,072	98.7	2,270	14,699	98.5	30	141	151.3
宗像市	40	292	145	1,095	108.3	1,191	6,469	98.2	8	22	257.5
太宰府市	35	338	125	1,043	97.5	1,149	7,213	88.4	0	0	0.0
前原市	27	165	117	754	78.6	1,137	6,068	93.2	8	58	501.8
古賀市	21	248	77	772	91.1	896	6,515	86.7	10	60	127.9
福津市	25	152	72	743	100.7	712	4,323	102.0	7	32	1,276.4
筑紫郡	30	216	118	830	69.9	1,149	6,457	91.6	12	101	493.9
糟屋郡	160	1,999	492	5,535	100.4	4,412	34,316	92.8	46	410	179.4
糸島郡	11	44	37	223	57.4	500	2,278	82.8	9	26	3,259.4
小計	1,701	18,331	5,810	59,210	98.2	57,044	395,238	93.7	598	3,341	103.3
北九州市	623	7,129	2,397	25,336	94.7	23,504	181,066	97.2	209	1,752	121.3
行橋市	32	489	119	1,277	113.6	1,131	9,012	99.1	14	94	347.3
豊前市	23	297	63	629	103.7	472	3,230	100.0	3	17	0.0
中間市	15	88	71	513	84.3	718	4,406	99.7	7	26	48.9
遠賀郡	42	503	144	1,552	96.9	1,492	9,915	95.7	28	154	130.9
京都郡	31	303	81	1,028	131.1	781	5,927	95.9	2	5	4.6
築上郡	12	113	43	384	86.4	382	2,274	95.0	0	0	0.0
小計	778	8,921	2,918	30,719	96.3	28,480	215,830	97.2	263	2,050	117.1
久留米市	234	2,309	811	7,616	114.5	8,297	51,324	94.5	90	838	136.4
八女市	33	294	107	1,020	90.1	1,023	7,067	92.0	5	35	26.8
筑後市	28	334	88	940	148.3	965	5,965	92.5	7	33	151.7
大川市	64	811	187	1,915	115.4	1,917	13,711	94.7	4	26	39.8
小郡市	14	185	54	515	80.7	584	3,189	88.1	5	24	218.8
うきは市	26	249	95	900	131.2	897	5,353	99.4	5	54	0.0
朝倉市	61	712	166	1,821	123.7	1,378	9,798	93.9	10	30	64.6
朝倉郡	23	199	64	545	124.4	527	3,254	96.6	6	82	87.5
三井郡	6	109	22	261	117.5	231	1,515	92.7	1	11	955.7
三潞郡	8	51	36	301	93.7	309	2,277	89.9	1	0	0.0
八女郡	24	198	94	892	118.6	927	5,461	93.9	12	45	48.5
小計	521	5,451	1,724	16,726	114.5	17,055	108,914	94.1	146	1,180	109.3
直方市	30	405	103	1,322	98.2	1,093	8,935	96.0	5	18	27.0
飯塚市	77	838	323	3,113	101.1	2,989	21,528	97.6	20	102	47.6
田川市	26	228	114	998	83.2	997	7,466	90.8	14	121	286.8
宮若市	24	365	67	703	167.7	445	3,459	108.3	2	6	14.7
嘉麻市	18	149	71	621	85.3	591	3,884	90.3	8	128	3,631.0
鞍手郡	13	168	40	403	98.2	415	2,760	88.0	6	11	14.0
嘉穂郡	9	95	24	258	52.5	192	1,677	110.7	2	2	17.5
田川郡	30	195	106	818	68.7	1,015	6,219	96.3	12	128	840.4
小計	227	2,443	848	8,235	92.9	7,737	55,930	96.1	69	516	109.5
大牟田市	79	710	303	2,671	96.9	2,774	18,727	93.6	18	148	128.0
柳川市	51	587	172	1,779	116.8	1,461	10,782	94.0	2	4	68.7
みやま市	24	179	80	556	95.4	711	4,393	96.5	8	41	28.1
小計	154	1,476	555	5,007	102.9	4,946	33,902	94.1	28	194	72.3
福岡県外	0	0	10	126	13.1	399	3,591	85.3	9	18	12.7
合計	3,381	36,622	11,865	120,023	98.8	115,661	813,405	94.8	1,113	7,298	105.1

「福岡県外」欄は住所が福岡県外にある方の数値です。

金融機関別保証状況 - 平成19年7月 -

1

(単位:百万円)

	保証承諾					保証債務残高			代位弁済		
	当月中		年度累計			当月末			年度累計		
	件数	金額	件数	金額	前年比(%)	件数	金額	前年比(%)	件数	金額	前年比(%)
みずほ銀行	3	23	36	321	57.5	310	3,661	91.6	2	14	24.2
三菱東京UFJ銀行	3	15	14	251	110.0	102	1,940	89.9	0	0	0.0
三井住友銀行	6	95	30	760	158.6	215	3,698	94.2	6	34	28.2
りそな銀行	1	7	4	75	26.6	141	1,925	63.8	3	37	0.0
みずほコーポレート銀行	0	0	0	0	0.0	0	0	0.0	0	0	0.0
都市銀行計	13	140	84	1,408	90.9	768	11,224	85.7	11	85	47.7
広島銀行	1	20	7	121	132.0	31	293	101.3	0	0	0.0
山口銀行	59	906	283	4,695	111.7	3,049	35,430	103.0	29	282	112.4
百十四銀行	0	0	2	12	17.1	50	444	67.6	1	7	0.0
伊予銀行	1	3	4	19	37.3	61	377	64.2	1	0	0.0
福岡銀行	566	6,844	1,962	22,255	110.5	20,388	171,419	87.7	238	2,024	161.7
筑邦銀行	158	2,053	641	7,690	141.2	6,149	44,973	103.1	42	292	85.4
佐賀銀行	99	857	305	2,901	102.0	3,587	19,464	91.7	31	132	125.5
十八銀行	28	312	63	794	152.8	645	5,385	93.9	3	11	33.5
親和銀行	73	987	257	3,012	80.9	2,800	24,770	104.1	15	68	27.5
肥後銀行	6	34	18	142	90.5	170	925	80.7	1	5	45.3
大分銀行	7	138	18	214	268.1	144	1,168	74.1	1	2	54.8
宮崎銀行	0	0	0	0	0.0	0	0	0.0	0	0	0.0
鹿児島銀行	0	0	0	0	0.0	2	31	100.0	0	0	0.0
西日本シティ銀行	1,277	15,585	4,301	47,169	96.8	40,794	298,604	93.2	393	2,454	84.9
地方銀行計	2,275	27,739	7,861	89,024	103.4	77,870	603,282	93.0	755	5,277	102.8
三菱UFJ信託銀行	0	0	0	0	0.0	0	0	0.0	0	0	0.0
みずほ信託銀行	0	0	0	0	0.0	0	0	0.0	0	0	0.0
中央三井信託銀行	0	0	0	0	0.0	0	0	0.0	0	0	0.0
住友信託銀行	0	0	0	0	0.0	0	0	0.0	0	0	0.0
信託銀行計	0	0	0	0	0.0	0	0	0.0	0	0	0.0
もみじ銀行	0	0	5	68	226.7	43	238	76.0	0	0	0.0
西京銀行	17	312	79	975	82.5	715	6,166	102.6	4	13	21.2
福岡中央銀行	415	2,993	1,545	10,662	91.5	12,664	61,946	99.5	188	957	154.4
佐賀共栄銀行	3	19	19	97	50.9	235	1,264	97.8	3	8	40.6
長崎銀行	0	0	0	0	0.0	6	102	37.9	2	16	0.0
熊本ファミリー銀行	11	126	32	467	68.5	283	2,492	77.8	1	83	395.3
豊和銀行	11	155	30	340	52.3	343	3,094	83.2	3	30	39.8
宮崎太陽銀行	0	0	0	0	0.0	5	15	126.7	0	0	0.0
南日本銀行	5	23	19	137	78.5	147	726	77.3	2	4	35.5
第二地銀協加盟行計	462	3,627	1,729	12,744	87.3	14,441	76,043	97.5	203	1,112	137.3
信金中央金庫	0	0	0	0	0.0	0	0	0.0	0	0	0.0
福岡信用金庫	85	662	287	2,077	85.8	2,954	14,799	113.2	15	30	60.6
福岡ひびき信用金庫	160	1,596	596	5,152	78.9	6,653	39,077	106.4	54	376	117.9
大牟田柳川信用金庫	51	313	209	1,373	104.7	1,805	9,680	105.5	11	35	44.9
筑後信用金庫	68	426	229	1,443	90.4	2,832	11,889	104.6	18	100	225.6
飯塚信用金庫	70	584	252	1,956	113.9	1,849	11,219	106.0	10	95	90.5
田川信用金庫	11	80	44	301	71.8	331	1,965	108.6	2	11	1,051.2
大川信用金庫	55	634	161	1,521	162.5	1,643	9,325	101.7	4	14	19.9
遠賀信用金庫	50	386	151	1,211	59.2	1,799	9,609	96.9	13	74	255.2
佐賀信用金庫	0	0	1	4	28.6	6	22	86.8	0	0	0.0
大分みらい信用金庫	1	10	2	15	127.9	19	78	138.2	0	0	0.0
信用金庫計	551	4,690	1,932	15,053	88.6	19,891	107,661	105.7	127	735	105.7

金融機関別保証状況 - 平成19年7月 -

2

(単位:百万円)

	保証承諾					保証債務残高			代位弁済		
	当月中		年度累計			当月末			年度累計		
	件数	金額	件数	金額	前年比(%)	件数	金額	前年比(%)	件数	金額	前年比(%)
朝銀西信用組合	0	0	1	5	47.6	3	18	527.9	0	0	0.0
福岡県医師信用組合	0	0	0	0	0.0	0	0	0.0	0	0	0.0
福岡県南部信用組合	18	70	39	162	67.4	494	1,389	86.1	1	0	4.7
福岡県中央信用組合	44	209	152	871	114.3	1,246	4,588	116.0	10	33	263.2
とびうめ信用組合	9	42	38	155	62.1	371	1,351	97.7	4	12	39.9
九州幸銀信用組合	0	0	1	85	1,700.0	5	46	415.5	0	0	0.0
信用組合計	71	321	231	1,278	100.8	2,119	7,392	105.9	15	46	89.5
商工組合中央金庫	9	105	27	514	56.8	496	7,495	84.5	2	43	57.5
農林中央金庫	0	0	0	0	0.0	0	0	0.0	0	0	0.0
日本政策投資銀行	0	0	0	0	0.0	0	0	0.0	0	0	0.0
国際協力銀行	0	0	0	0	0.0	0	0	0.0	0	0	0.0
国民生活金融公庫	0	0	0	0	0.0	1	7	47.6	0	0	0.0
中小企業金融公庫	0	0	0	0	0.0	6	63	79.7	0	0	0.0
政府系銀行計	9	105	27	514	56.8	503	7,564	84.4	2	43	56.2
九州労働金庫	0	0	0	0	0.0	0	0	0.0	0	0	0.0
労働金庫計	0	0	0	0	0.0	0	0	0.0	0	0	0.0
日本生命保険相互会社	0	0	0	0	0.0	0	0	0.0	0	0	0.0
三井住友海上火災保険(株)	0	0	0	0	0.0	0	0	0.0	0	0	0.0
日新火災海上保険(株)	0	0	0	0	0.0	0	0	0.0	0	0	0.0
日本興亜損害保険(株)	0	0	0	0	0.0	0	0	0.0	0	0	0.0
富士火災海上保険(株)	0	0	0	0	0.0	0	0	0.0	0	0	0.0
(株)損保ジャパン	0	0	0	0	0.0	0	0	0.0	0	0	0.0
保険会社計	0	0	0	0	0.0	0	0	0.0	0	0	0.0
福岡県信用農業協同組合連合会	0	0	0	0	0.0	0	0	0.0	0	0	0.0
粕屋農業協同組合	0	0	0	0	0.0	0	0	0.0	0	0	0.0
福岡市東部農業協同組合	0	0	0	0	0.0	6	26	124.7	0	0	0.0
福岡市農業協同組合	0	0	1	2	9.5	50	171	108.6	0	0	0.0
福岡八女農業協同組合	0	0	0	0	0.0	13	43	87.0	0	0	0.0
北久東部農業協同組合	0	0	0	0	0.0	0	0	0.0	0	0	0.0
福岡みやこ農業協同組合	0	0	0	0	0.0	0	0	0.0	0	0	0.0
農協計	0	0	1	2	8.5	69	240	105.3	0	0	0.0
新生銀行	0	0	0	0	0.0	0	0	0.0	0	0	0.0
あおぞら銀行	0	0	0	0	0.0	0	0	0.0	0	0	0.0
その他	0	0	0	0	0.0	0	0	0.0	0	0	0.0
合計	3,381	36,622	11,865	120,023	98.8	115,661	813,405	94.8	1,113	7,298	105.1

個々の金額の合計は、四捨五入の関係から必ずしも合計値と一致しません。