

MONTHLY DATA MAIL

福岡県信用保証協会 マンスリーデータメール

1. 保証状況
2. 構成比データ
3. 制度別保証状況
4. 地域別保証状況
5. 金融機関別保証状況

- 平成19年8月 -

2007.9
Vol. 173

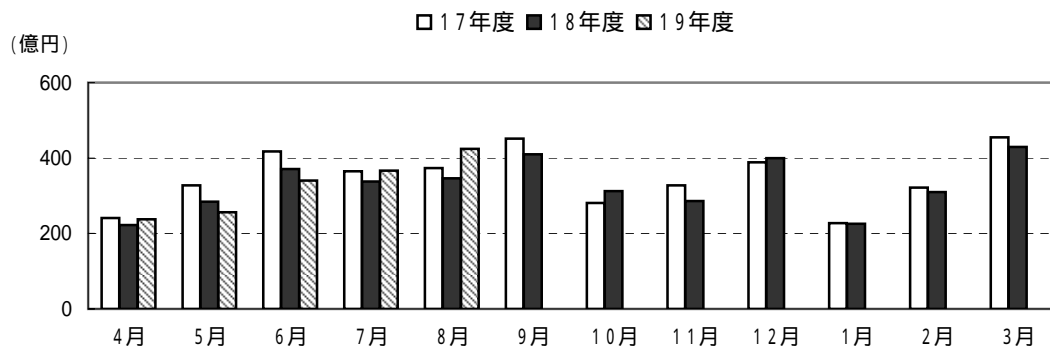
保証状況 - 平成19年8月 -

8月(月中)の保証承諾(金額)は、42,442百万円 前年同月比122.6%となりました。
 このうち、県・市町融資制度は、前年同月151.7%となりました。
 8月(月中)の代位弁済(金額)は、1,963百万円 前年同月比90.7%となりました。
 また、業種別の構成比では、小売業が全体の41.0%、建設業が22.2%を占めました。

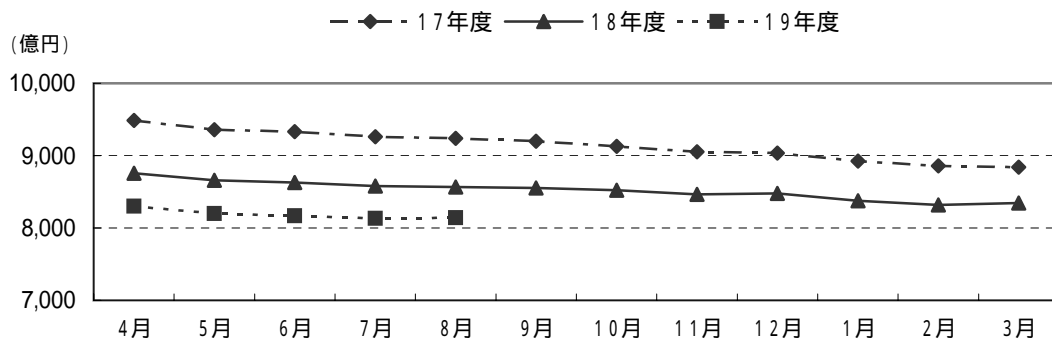
(単位:百万円)

	月 中			年 度 累 計		
	件 数	金 額	前年比(%)	件 数	金 額	前年比(%)
保証申込	3,810	47,461	120.8	17,911	202,692	109.5
保証承諾	3,710	42,442	122.6	15,575	162,465	104.1
保証債務残高	-	-	-	115,381	814,346	95.1
代位弁済	308	1,963	90.7	1,421	9,261	101.7
管理回収	65	548	63.0	332	2,980	81.2

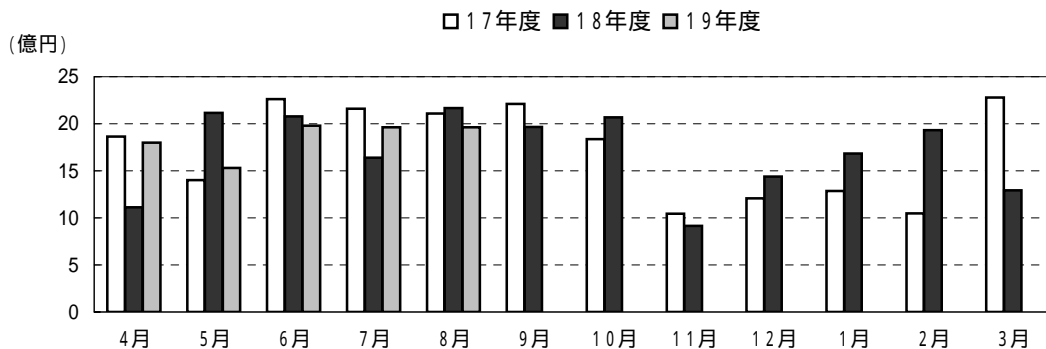
保証承諾の推移



保証債務残高の推移



代位弁済の推移



営業第1部・営業第2部・各支所別

(単位:百万円、%)

区分	保証承諾					保証債務残高			代位弁済				
	当月中		年度累計			当月末			当月中		年度累計		
	件数	金額	件数	金額	前年比	件数	金額	前年比	件数	金額	件数	金額	前年比
営業第1部	1,068	13,007	4,205	46,207	103.9	29,960	223,021	93.9	*****	*****	*****	*****	*****
営業第2部	*****	*****	*****	*****	*****	*****	*****	*****	162	782	760	4,115	90.7
大濠支所	842	8,684	3,512	34,616	106.2	27,141	173,672	95.3	*****	*****	*****	*****	*****
北九州支所	828	9,927	3,747	40,539	97.1	28,483	216,325	96.6	91	706	357	2,764	118.1
久留米支所	554	6,438	2,286	23,221	121.6	17,146	110,865	94.4	25	373	205	1,765	103.1
筑豊支所	264	3,077	1,114	11,423	96.1	7,685	56,075	95.1	30	102	99	617	117.7
大牟田支所	154	1,309	711	6,460	102.2	4,966	34,389	94.3	*****	*****	*****	*****	*****
合計	3,710	42,442	15,575	162,465	104.1	115,381	814,346	95.1	308	1,963	1,421	9,261	101.7

資金使途別

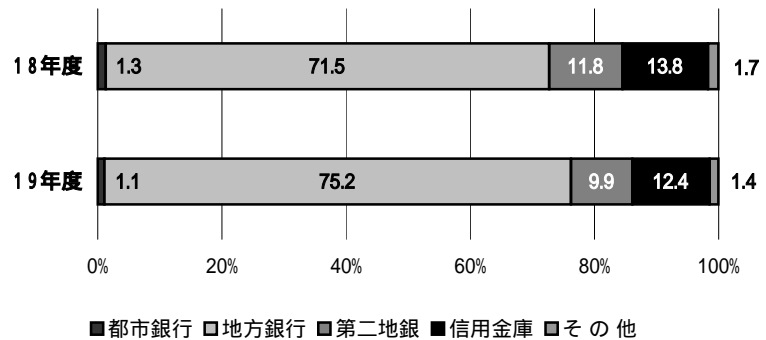
(単位:百万円、%)

区分	保証承諾						代位弁済					
	当月中		年度累計				当月中		年度累計			
	件数	金額	件数	金額	前年比	構成比	件数	金額	件数	金額	前年比	構成比
運転資金	3,208	38,269	13,209	143,680	105.8	88.4	251	1,668	1,190	8,185	101.2	88.4
設備資金	233	2,121	1,042	8,886	92.7	5.5	22	141	98	519	107.8	5.6
運転設備	269	2,052	1,324	9,899	92.1	6.1	35	155	133	556	103.7	6.0
合計	3,710	42,442	15,575	162,465	104.1	100.0	308	1,963	1,421	9,261	101.7	100.0

構成比データ - 平成19年8月累計 - 【保証承諾】

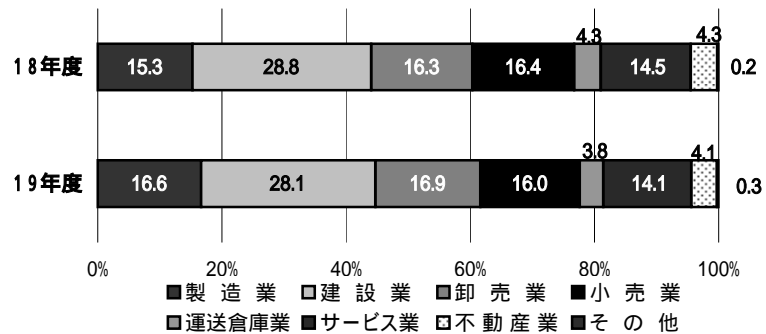
金融機関群別 (単位: 百万円、%)

	19年度累計		
	金額	前年比	構成比
都市銀行	1,775	88.4	1.1
地方銀行	122,096	109.4	75.2
第二地銀	16,040	87.2	9.9
信用金庫	20,201	94.1	12.4
その他	2,353	88.0	1.4
合計	162,465	104.1	100.0



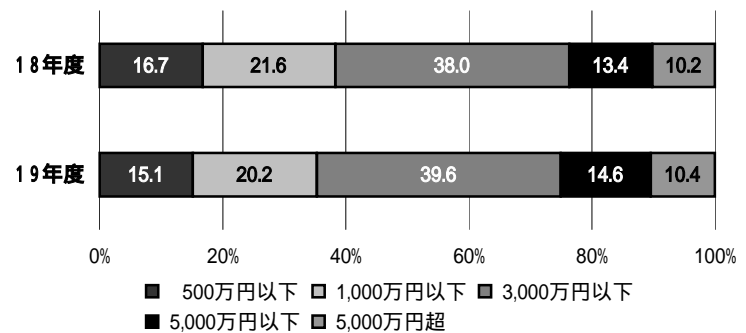
業種別 (単位: 百万円、%)

	19年度累計		
	金額	前年比	構成比
製造業	27,017	113.3	16.6
建設業	45,673	101.6	28.1
卸売業	27,504	107.9	16.9
小売業	25,942	101.3	16.0
運送倉庫業	6,208	92.7	3.8
サービス業	22,968	101.6	14.1
不動産業	6,736	100.6	4.1
その他	418	143.6	0.3
合計	162,465	104.1	100.0



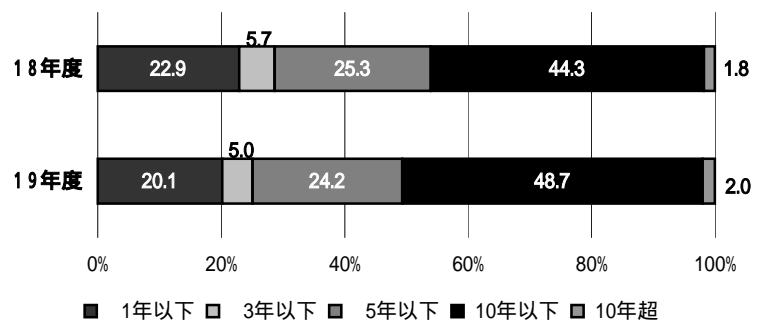
金額別 (単位: 百万円、%)

	19年度累計		
	金額	前年比	構成比
500万円以下	24,588	94.1	15.1
1,000万円以下	32,810	97.3	20.2
3,000万円以下	64,342	108.4	39.6
5,000万円以下	23,765	113.2	14.6
5,000万円超	16,960	106.4	10.4
合計	162,465	104.1	100.0



期間別 (単位: 百万円、%)

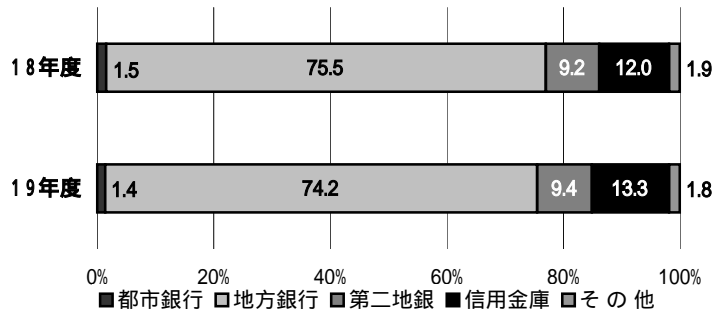
	19年度累計		
	金額	前年比	構成比
1年以下	32,723	91.3	20.1
3年以下	8,047	90.0	5.0
5年以下	39,393	99.7	24.2
10年以下	79,050	114.4	48.7
10年超	3,252	116.3	2.0
合計	162,465	104.1	100.0



構成比データ - 平成19年8月末 - 【保証債務残高】

金融機関群別 (単位:百万円、%)

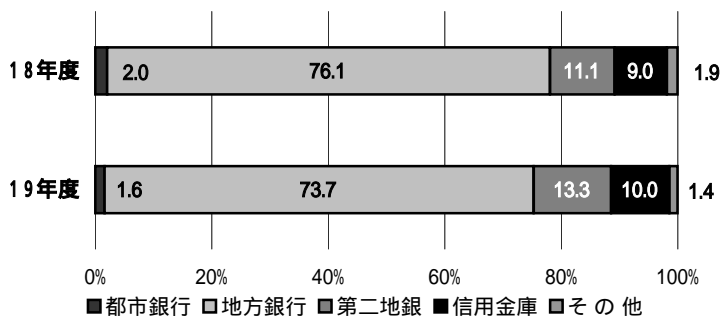
	19年度		
	金額	前年比	構成比
都市銀行	11,033	84.3	1.4
地方銀行	604,053	93.5	74.2
第二地銀	76,319	97.4	9.4
信用金庫	107,929	105.2	13.3
その他	15,012	92.9	1.8
合計	814,346	95.1	100.0



構成比データ - 平成19年8月累計 - 【代位弁済】

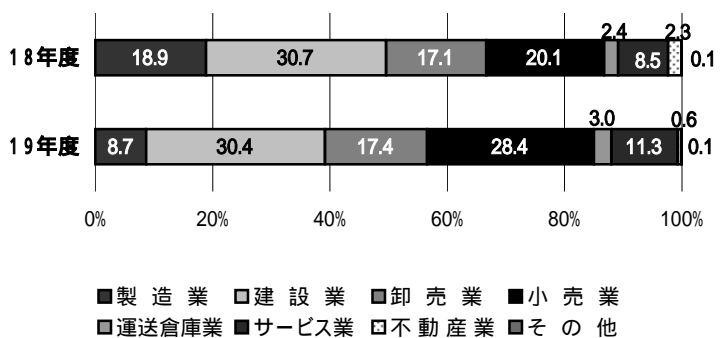
金融機関群別 (単位:百万円、%)

	19年度累計		
	金額	前年比	構成比
都市銀行	149	81.7	1.6
地方銀行	6,824	98.5	73.7
第二地銀	1,231	121.8	13.3
信用金庫	926	113.2	10.0
その他	130	76.6	1.4
合計	9,261	101.7	100.0



業種別 (単位:百万円、%)

	19年度累計		
	金額	前年比	構成比
製造業	805	46.8	8.7
建設業	2,820	100.8	30.4
卸売業	1,614	103.7	17.4
小売業	2,631	143.9	28.4
運送倉庫業	280	127.9	3.0
サービス業	1,045	134.4	11.3
不動産業	58	28.1	0.6
その他	10	162.1	0.1
合計	9,261	101.7	100.0



制度別保証状況 - 平成19年8月 -

(単位:百万円)

	保証承諾					保証債務残高			代位弁済		
	当月中		年度累計			当月末			年度累計		
	件数	金額	件数	金額	前年比(%)	件数	金額	前年比(%)	件数	金額	前年比(%)
協会制度	1,085	12,209	5,219	57,829	83.7	37,809	326,448	91.7	542	4,378	102.0
当座貸越	14	264	48	1,037	80.2	298	7,969	80.2	3	55	48.3
カードローン	38	194	147	637	80.4	782	3,111	83.9	4	12	84.7
長期経営	1	30	1	30	0.0	42	748	76.4	0	0	0.0
根保証	235	2,689	1,228	13,196	87.6	3,103	33,888	86.9	18	241	271.1
追認	1	5	3	11	50.7	16	27	90.5	1	3	0.0
金融安定化保証	0	0	0	0	0.0	861	4,413	57.5	60	403	64.7
特定社債保証	1	63	4	513	41.6	148	12,182	84.1	0	0	0.0
A B L 保証	5	63	33	523	72.7	64	1,292	78.5	1	38	46.2
経営安定関連保証	2	40	8	288	85.3	705	6,360	70.8	17	162	99.6
元気フコカ資金	181	2,710	923	13,911	94.8	8,617	95,492	93.4	124	1,371	137.6
その他	607	6,152	2,824	27,685	79.2	23,173	160,964	96.2	314	2,093	100.5
福岡県融資制度	1,078	13,400	4,123	46,822	113.7	33,684	236,186	90.9	417	2,552	96.7
小口事業	87	320	342	1,174	82.5	2,909	5,980	92.5	49	109	185.4
長期経営安定	864	11,959	3,234	40,886	118.7	26,021	204,507	93.9	289	2,072	98.0
短期	94	735	382	3,138	106.8	436	3,303	104.3	7	35	111.2
その他	33	387	165	1,625	68.4	4,318	22,396	68.9	72	336	77.2
福岡市融資制度	892	9,620	3,455	32,761	142.3	24,120	131,957	107.1	272	1,077	100.3
小口事業	389	1,634	1,725	6,977	117.7	11,350	29,608	113.6	117	297	125.5
商工業振興(一般)	301	5,158	1,122	18,963	174.3	5,698	63,453	125.7	44	396	108.2
商工業振興(短期)	84	758	322	2,686	140.1	329	2,412	137.6	1	10	39.4
その他	118	2,070	286	4,135	95.8	6,743	36,484	81.2	110	374	83.8
北九州市融資制度	447	5,561	2,023	20,589	104.9	14,961	103,640	100.6	153	1,135	116.2
一般(小口)	144	615	780	3,118	91.7	6,130	15,065	97.8	43	91	83.5
一般(長期)	243	4,363	967	15,070	109.7	7,210	77,103	104.0	84	884	146.5
短期	40	366	215	1,816	132.2	232	1,696	116.8	1	24	116.8
その他	20	217	61	586	52.5	1,389	9,776	81.2	25	136	55.8
豊前市融資制度	2	7	10	45	77.6	51	141	115.4	0	0	0.0
中間市融資制度	0	0	0	0	0.0	1	1	37.4	1	2	0.0
久留米市融資制度	168	1,433	586	3,639	137.1	3,403	11,221	118.1	29	102	142.2
大川市融資制度	12	80	62	368	160.5	358	1,194	116.1	1	1	156.1
直方市融資制度	1	4	2	5	167.9	18	28	91.4	0	0	0.0
飯塚市融資制度	0	0	0	0	0.0	366	1,781	80.5	3	9	25.4
田川市融資制度	3	10	16	48	230.5	96	169	132.1	2	3	48.9
嘉麻市融資制度	0	0	0	0	0.0	1	2	75.0	0	0	0.0
大牟田市融資制度	4	21	30	127	73.0	284	790	86.6	1	3	20.2
柳川市融資制度	18	97	49	231	148.5	229	789	172.0	0	0	0.0
県市町融資制度計	2,625	30,233	10,356	104,636	120.1	77,572	487,898	97.5	879	4,883	101.3
合計	3,710	42,442	15,575	162,465	104.1	115,381	814,346	95.1	1,421	9,261	101.7

地域別保証状況 - 平成19年8月 -

(単位:百万円)

	保証承諾					保証債務残高			代位弁済		
	当月中		年度累計			当月末			年度累計		
	件数	金額	件数	金額	前年比(%)	件数	金額	前年比(%)	件数	金額	前年比(%)
福岡市	1,292	15,512	5,318	58,179	106.8	40,123	286,520	94.2	547	2,914	89.8
筑紫野市	64	784	213	2,242	116.8	1,446	10,079	102.4	17	70	21.5
春日市	73	721	299	2,740	106.8	1,981	11,700	98.1	40	167	193.2
大野城市	89	854	315	2,926	105.7	2,279	14,696	99.3	36	175	108.0
宗像市	37	273	182	1,368	103.7	1,195	6,530	99.6	10	34	374.1
太宰府市	47	538	172	1,581	98.0	1,151	7,319	90.1	5	19	28.8
前原市	49	325	166	1,079	89.7	1,144	6,097	93.8	8	58	81.2
古賀市	37	395	114	1,167	118.8	888	6,491	87.7	11	68	80.8
福津市	18	121	90	864	100.3	721	4,313	102.5	7	32	1,276.4
筑紫郡	29	264	147	1,093	73.9	1,153	6,480	93.5	14	105	514.5
糟屋郡	172	2,088	664	7,623	106.8	4,400	34,146	92.6	56	471	144.1
糸島郡	11	48	48	271	61.0	497	2,247	82.9	9	26	380.5
小計	1,918	21,923	7,728	81,133	105.7	56,978	396,617	94.4	760	4,139	94.0
北九州市	666	8,226	3,063	33,562	97.0	23,409	180,566	96.8	286	2,312	117.0
行橋市	37	447	156	1,723	110.2	1,121	9,020	99.4	20	114	358.5
豊前市	17	150	80	779	106.4	471	3,214	98.8	3	17	0.0
中間市	24	214	95	728	86.2	722	4,385	99.1	7	26	26.1
遠賀郡	38	394	182	1,946	102.6	1,493	9,918	94.9	35	268	216.0
京都郡	26	278	107	1,306	117.7	781	5,921	96.3	2	5	4.6
築上郡	15	105	58	489	89.1	383	2,335	96.5	2	2	0.0
小計	823	9,814	3,741	40,533	98.1	28,380	215,359	96.8	355	2,745	117.3
久留米市	259	2,884	1,070	10,500	122.9	8,254	51,305	95.1	102	997	158.2
八女市	28	307	135	1,326	100.9	1,019	7,036	94.1	5	35	13.4
筑後市	21	171	109	1,111	133.4	960	5,939	92.3	8	35	129.7
大川市	69	1,069	256	2,984	147.6	1,909	13,872	97.1	4	26	22.3
小郡市	23	269	77	784	95.5	587	3,251	91.1	6	24	152.3
うきは市	23	141	118	1,041	105.4	896	5,328	97.1	5	54	0.0
朝倉市	37	490	203	2,311	118.3	1,365	9,643	91.7	17	221	470.4
朝倉郡	28	383	92	928	158.2	532	3,393	102.0	6	82	69.7
三井郡	9	106	31	367	127.8	229	1,561	97.2	1	11	955.7
三潞郡	8	54	44	355	89.0	308	2,271	90.7	1	0	0.0
八女郡	44	431	138	1,323	130.3	925	5,559	96.0	12	45	45.5
小計	549	6,304	2,273	23,030	122.8	16,984	109,157	94.9	167	1,530	116.6
直方市	38	669	141	1,990	100.8	1,088	8,951	94.2	11	40	58.4
飯塚市	95	1,015	418	4,127	96.6	2,973	21,605	97.2	25	111	49.5
田川市	33	387	147	1,385	78.2	982	7,372	87.1	20	134	295.8
宮若市	19	218	86	920	152.3	445	3,440	109.2	6	23	57.0
嘉麻市	22	140	93	762	91.7	588	3,841	89.3	10	133	1,547.7
鞍手郡	16	146	56	548	117.1	419	2,797	88.9	8	31	39.3
嘉穂郡	9	100	33	359	67.5	192	1,685	102.2	3	5	41.8
田川郡	33	412	139	1,230	89.2	1,015	6,189	95.9	14	134	292.9
小計	265	3,086	1,113	11,321	95.7	7,702	55,879	94.9	97	611	116.5
大牟田市	75	679	378	3,350	97.4	2,757	18,632	93.2	21	170	123.8
柳川市	54	488	226	2,268	120.1	1,482	10,843	94.7	3	5	84.8
みやま市	26	149	106	705	78.9	709	4,367	97.2	8	41	19.8
小計	155	1,316	710	6,323	101.5	4,948	33,842	94.2	32	216	61.7
福岡県外	0	0	10	126	10.6	389	3,493	81.5	10	20	11.3
合計	3,710	42,442	15,575	162,465	104.1	115,381	814,346	95.1	1,421	9,261	101.7

「福岡県外」欄は住所が福岡県外にある方の数値です。

金融機関別保証状況 - 平成19年8月 -

1

(単位:百万円)

	保証承諾					保証債務残高			代位弁済		
	当月中		年度累計			当月末			年度累計		
	件数	金額	件数	金額	前年比(%)	件数	金額	前年比(%)	件数	金額	前年比(%)
みずほ銀行	12	179	48	500	64.9	295	3,572	88.8	3	16	27.0
三菱東京UFJ銀行	1	10	15	261	79.3	101	1,886	82.5	1	29	0.0
三井住友銀行	7	149	37	909	166.6	212	3,672	94.9	8	59	47.4
りそな銀行	1	30	5	105	29.0	139	1,902	65.4	4	45	0.0
みずほコーポレート銀行	0	0	0	0	0.0	0	0	0.0	0	0	0.0
都市銀行計	21	368	105	1,775	88.4	747	11,033	84.3	16	149	81.7
広島銀行	0	0	7	121	132.0	30	299	108.0	0	0	0.0
山口銀行	54	929	337	5,624	90.3	3,025	35,044	101.0	33	331	102.3
百十四銀行	4	45	6	57	54.3	52	452	68.8	1	7	0.0
伊予銀行	2	8	6	27	50.0	61	361	63.0	1	0	7.0
福岡銀行	591	7,176	2,553	29,431	106.5	20,290	169,909	87.6	299	2,632	149.9
筑邦銀行	127	1,332	768	9,022	136.1	6,132	44,839	102.9	49	359	95.5
佐賀銀行	86	824	391	3,724	101.5	3,570	19,342	91.8	41	166	57.5
十八銀行	23	343	86	1,137	146.1	639	5,417	94.6	4	14	26.3
親和銀行	47	445	304	3,457	70.9	2,745	24,021	100.8	24	123	36.5
肥後銀行	3	35	21	177	94.4	167	906	82.9	1	5	9.3
大分銀行	1	7	19	221	246.3	148	1,254	82.1	1	2	54.8
宮崎銀行	0	0	0	0	0.0	0	0	0.0	0	0	0.0
鹿児島銀行	0	0	0	0	0.0	2	31	100.0	0	0	0.0
西日本シティ銀行	1,625	21,929	5,926	69,098	112.9	40,703	302,178	94.7	515	3,185	85.2
地方銀行計	2,563	33,072	10,424	122,096	109.4	77,564	604,053	93.5	969	6,824	98.5
三菱UFJ信託銀行	0	0	0	0	0.0	0	0	0.0	0	0	0.0
みずほ信託銀行	0	0	0	0	0.0	0	0	0.0	0	0	0.0
中央三井信託銀行	0	0	0	0	0.0	0	0	0.0	0	0	0.0
住友信託銀行	0	0	0	0	0.0	0	0	0.0	0	0	0.0
信託銀行計	0	0	0	0	0.0	0	0	0.0	0	0	0.0
もみじ銀行	2	18	7	86	286.7	42	226	76.3	1	3	0.0
西京銀行	23	325	102	1,300	80.9	722	6,251	102.9	7	23	37.8
福岡中央銀行	406	2,717	1,951	13,379	91.9	12,698	62,284	99.5	230	1,064	129.6
佐賀共栄銀行	7	46	26	143	52.7	236	1,266	95.6	3	8	40.6
長崎銀行	0	0	0	0	0.0	4	99	36.0	2	16	0.0
熊本ファミリー銀行	7	50	39	517	66.2	276	2,416	77.2	1	83	395.3
豊和銀行	13	105	43	445	49.5	340	3,040	81.1	3	30	39.8
宮崎太陽銀行	0	0	0	0	0.0	5	14	118.5	0	0	0.0
南日本銀行	6	34	25	171	90.0	147	724	78.1	2	4	35.5
第二地銀協加盟行計	464	3,295	2,193	16,040	87.2	14,470	76,319	97.4	249	1,231	121.8
信金中央金庫	0	0	0	0	0.0	0	0	0.0	0	0	0.0
福岡信用金庫	82	517	369	2,594	87.9	2,967	14,823	112.7	26	82	146.2
福岡ひびき信用金庫	171	1,910	767	7,061	85.9	6,635	39,050	104.7	71	490	140.0
大牟田柳川信用金庫	70	510	279	1,883	116.1	1,829	9,799	106.7	11	35	44.9
筑後信用金庫	65	481	294	1,923	89.5	2,830	11,933	105.1	19	103	178.7
飯塚信用金庫	66	455	318	2,411	106.7	1,844	11,202	105.9	11	103	98.2
田川信用金庫	10	113	54	414	87.8	328	1,950	109.2	3	13	530.0
大川信用金庫	65	801	226	2,322	179.7	1,642	9,512	103.6	4	14	11.5
遠賀信用金庫	50	361	201	1,572	63.5	1,798	9,561	96.0	16	86	178.7
佐賀信用金庫	0	0	1	4	28.6	6	21	86.7	0	0	0.0
大分みらい信用金庫	1	2	3	17	140.7	20	78	140.8	0	0	0.0
信用金庫計	580	5,149	2,512	20,201	94.1	19,899	107,929	105.2	161	926	113.2

金融機関別保証状況 - 平成19年8月 -

2

(単位:百万円)

	保証承諾					保証債務残高			代位弁済		
	当月中		年度累計			当月末			年度累計		
	件数	金額	件数	金額	前年比(%)	件数	金額	前年比(%)	件数	金額	前年比(%)
朝銀西信用組合	0	0	1	5	47.6	3	18	531.5	0	0	0.0
福岡県医師信用組合	0	0	0	0	0.0	0	0	0.0	0	0	0.0
福岡県南部信用組合	16	116	55	278	90.5	495	1,437	92.6	2	1	3.9
福岡県中央信用組合	43	233	195	1,103	117.5	1,256	4,673	117.8	15	50	245.5
とびうめ信用組合	15	95	53	250	67.6	376	1,347	96.1	6	33	107.9
九州幸銀信用組合	1	5	2	90	900.0	6	50	459.8	0	0	0.0
信用組合計	75	449	306	1,727	105.5	2,136	7,525	108.2	23	83	96.7
商工組合中央金庫	7	110	34	624	64.8	491	7,188	81.3	3	47	57.3
農林中央金庫	0	0	0	0	0.0	0	0	0.0	0	0	0.0
日本政策投資銀行	0	0	0	0	0.0	0	0	0.0	0	0	0.0
国際協力銀行	0	0	0	0	0.0	0	0	0.0	0	0	0.0
国民生活金融公庫	0	0	0	0	0.0	1	6	48.0	0	0	0.0
中小企業金融公庫	0	0	0	0	0.0	6	61	79.4	0	0	0.0
政府系銀行計	7	110	34	624	64.8	498	7,256	81.3	3	47	56.1
九州労働金庫	0	0	0	0	0.0	0	0	0.0	0	0	0.0
労働金庫計	0	0	0	0	0.0	0	0	0.0	0	0	0.0
日本生命保険相互会社	0	0	0	0	0.0	0	0	0.0	0	0	0.0
三井住友海上火災保険(株)	0	0	0	0	0.0	0	0	0.0	0	0	0.0
日新火災海上保険(株)	0	0	0	0	0.0	0	0	0.0	0	0	0.0
日本興亜損害保険(株)	0	0	0	0	0.0	0	0	0.0	0	0	0.0
富士火災海上保険(株)	0	0	0	0	0.0	0	0	0.0	0	0	0.0
(株)損保ジャパン	0	0	0	0	0.0	0	0	0.0	0	0	0.0
保険会社計	0	0	0	0	0.0	0	0	0.0	0	0	0.0
福岡県信用農業協同組合連合会	0	0	0	0	0.0	0	0	0.0	0	0	0.0
粕屋農業協同組合	0	0	0	0	0.0	0	0	0.0	0	0	0.0
福岡市東部農業協同組合	0	0	0	0	0.0	6	25	124.0	0	0	0.0
福岡市農業協同組合	0	0	1	2	9.5	49	166	106.4	0	0	0.0
福岡八女農業協同組合	0	0	0	0	0.0	12	40	81.2	0	0	0.0
北久東部農業協同組合	0	0	0	0	0.0	0	0	0.0	0	0	0.0
福岡みやこ農業協同組合	0	0	0	0	0.0	0	0	0.0	0	0	0.0
農協計	0	0	1	2	8.5	67	231	102.5	0	0	0.0
新生銀行	0	0	0	0	0.0	0	0	0.0	0	0	0.0
あおぞら銀行	0	0	0	0	0.0	0	0	0.0	0	0	0.0
その他	0	0	0	0	0.0	0	0	0.0	0	0	0.0
合計	3,710	42,442	15,575	162,465	104.1	115,381	814,346	95.1	1,421	9,261	101.7

個々の金額の合計は、四捨五入の関係から必ずしも合計値と一致しません。