

MONTHLY DATA MAIL

福岡県信用保証協会 マンスリーデータメール

1. 保証状況
2. 構成比データ
3. 制度別保証状況
4. 地域別保証状況
5. 金融機関別保証状況

- 平成19年9月 -

2007.10
Vol. 174

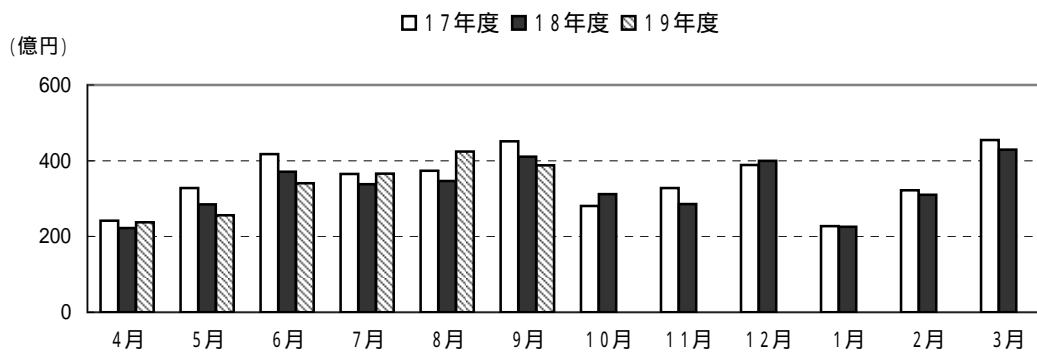
保証状況 - 平成19年9月 -

9月(月中)の保証承諾(金額)は、38,770百万円 前年同月比94.5%となりました。
 このうち、県・市町融資制度は、前年同月113.7%となりました。
 9月(月中)の代位弁済(金額)は、1,854百万円 前年同月比94.4%となりました。
 また、業種別の構成比では、建設業が33.5%、小売業が全体の26.5%を占めました。

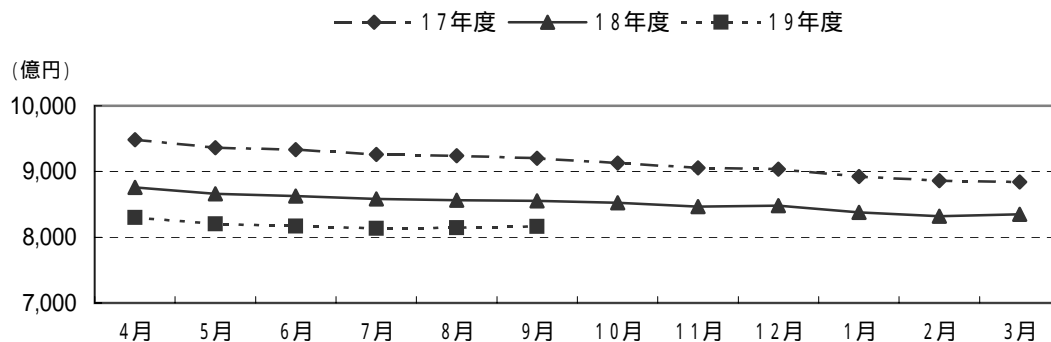
(単位:百万円)

	月 中			年 度 累 計		
	件 数	金 額	前年比(%)	件 数	金 額	前年比(%)
保証 申 込	4,006	44,247	94.8	21,917	246,939	106.6
保証 承 諾	3,620	38,770	94.5	19,195	201,235	102.1
保証債務残高	-	-	-	115,170	816,182	95.4
代 位 弁 済	262	1,854	94.4	1,683	11,116	100.4
管 理 回 収	63	638	84.3	395	3,618	81.7

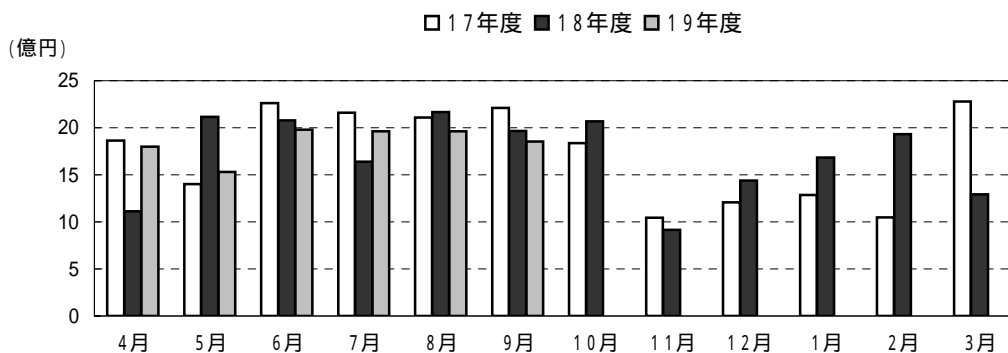
保証承諾の推移



保証債務残高の推移



代位弁済の推移



営業第1部・営業第2部・各支所別

(単位:百万円、%)

区分	保証承諾					保証債務残高			代位弁済				
	当月中		年度累計			当月末			当月中		年度累計		
	件数	金額	件数	金額	前年比	件数	金額	前年比	件数	金額	件数	金額	前年比
営業第1部	981	10,475	5,186	56,682	101.7	29,984	224,028	94.3	*****	*****	*****	*****	*****
営業第2部	*****	*****	*****	*****	*****	*****	*****	*****	137	973	897	5,087	91.6
大濠支所	745	7,072	4,257	41,687	99.0	27,058	173,101	95.2	*****	*****	*****	*****	*****
北九州支所	888	10,536	4,635	51,075	95.9	28,390	216,657	96.8	72	371	429	3,135	105.7
久留米支所	549	6,013	2,835	29,234	125.8	17,080	111,606	95.4	41	336	246	2,101	109.2
筑豊支所	261	2,879	1,375	14,302	95.6	7,678	56,329	95.6	12	174	111	791	125.3
大牟田支所	196	1,796	907	8,256	106.2	4,980	34,462	95.2	*****	*****	*****	*****	*****
合計	3,620	38,770	19,195	201,235	102.1	115,170	816,182	95.4	262	1,854	1,683	11,116	100.4

資金使途別

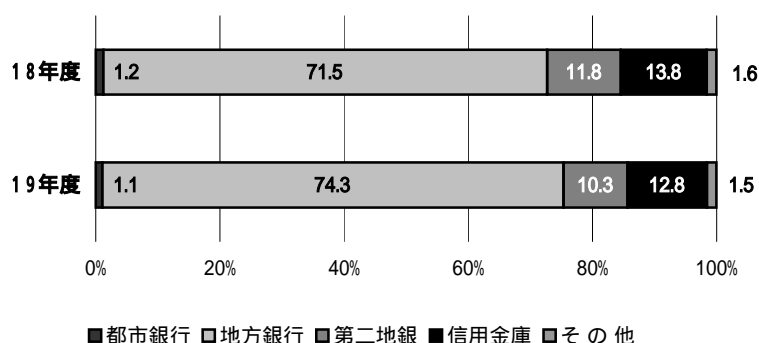
(単位:百万円、%)

区分	保証承諾						代位弁済					
	当月中		年度累計				当月中		年度累計			
	件数	金額	件数	金額	前年比	構成比	件数	金額	件数	金額	前年比	構成比
運転資金	3,158	34,852	16,367	178,532	104.0	88.7	220	1,666	1,410	9,852	99.5	88.6
設備資金	208	1,912	1,250	10,799	92.0	5.4	25	130	123	649	110.7	5.8
運転設備	254	2,006	1,578	11,905	86.6	5.9	17	58	150	615	105.3	5.5
合計	3,620	38,770	19,195	201,235	102.1	100.0	262	1,854	1,683	11,116	100.4	100.0

構成比データ - 平成19年9月 - 【保証承諾】

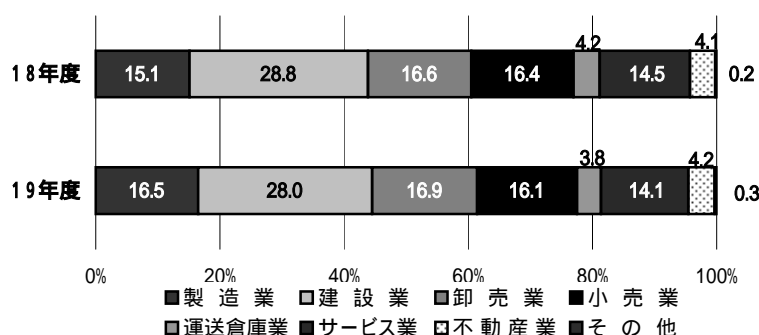
金融機関群別 (単位: 百万円、%)

	19年度累計		
	金額	前年比	構成比
都市銀行	2,207	92.0	1.1
地方銀行	149,426	106.0	74.3
第二地銀	20,719	88.7	10.3
信用金庫	25,821	94.8	12.8
その他	3,063	97.0	1.5
合計	201,235	102.1	100.0



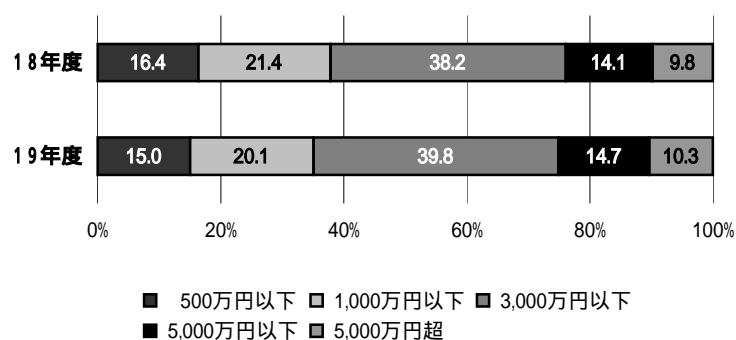
業種別 (単位: 百万円、%)

	19年度累計		
	金額	前年比	構成比
製造業	33,203	111.3	16.5
建設業	56,397	99.5	28.0
卸売業	34,052	103.7	16.9
小売業	32,394	99.9	16.1
運送倉庫業	7,736	92.7	3.8
サービス業	28,341	98.8	14.1
不動産業	8,465	105.4	4.2
その他	647	171.4	0.3
合計	201,235	102.1	100.0



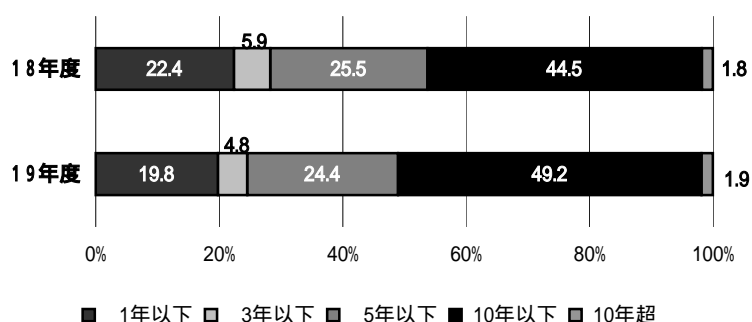
金額別 (単位: 百万円、%)

	19年度累計		
	金額	前年比	構成比
500万円以下	30,242	93.5	15.0
1,000万円以下	40,371	95.6	20.1
3,000万円以下	80,129	106.2	39.8
5,000万円以下	29,668	106.8	14.7
5,000万円超	20,825	107.2	10.3
合計	201,235	102.1	100.0



期間別 (単位: 百万円、%)

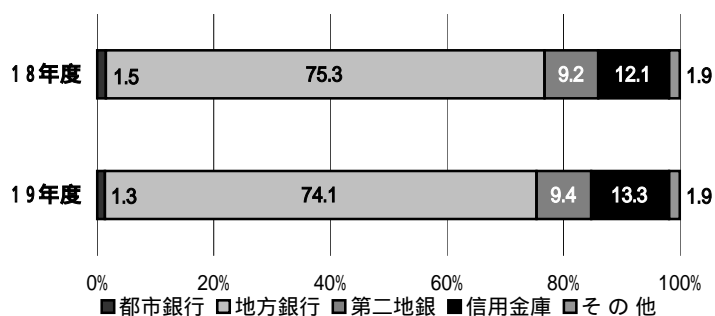
	19年度累計		
	金額	前年比	構成比
1年以下	39,841	90.2	19.8
3年以下	9,578	82.4	4.8
5年以下	49,160	97.9	24.4
10年以下	98,917	112.8	49.2
10年超	3,739	106.0	1.9
合計	201,235	102.1	100.0



構成比データ - 平成19年9月 - 【保証債務残高】

金融機関群別 (単位:百万円、%)

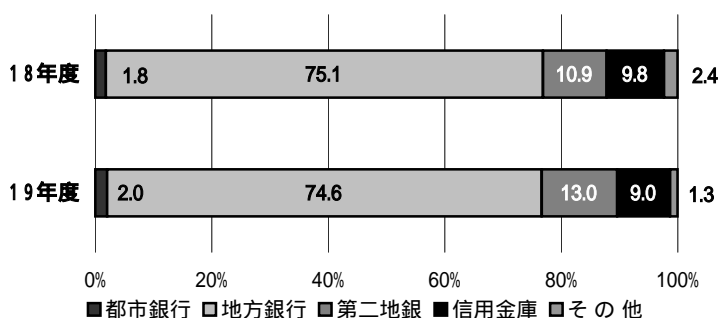
	19年度		
	金額	前年比	構成比
都市銀行	10,750	84.3	1.3
地方銀行	604,696	93.9	74.1
第二地銀	76,676	97.1	9.4
信用金庫	108,944	105.0	13.3
その他	15,116	94.5	1.9
合計	816,182	95.4	100.0



構成比データ - 平成19年9月 - 【代位弁済】

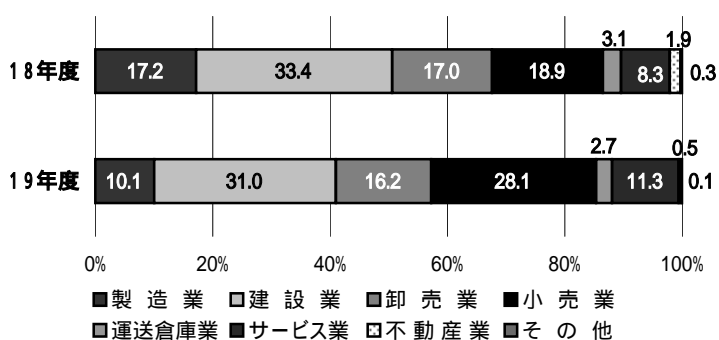
金融機関群別 (単位:百万円、%)

	19年度累計		
	金額	前年比	構成比
都市銀行	224	112.8	2.0
地方銀行	8,295	99.7	74.6
第二地銀	1,444	119.4	13.0
信用金庫	1,005	92.4	9.0
その他	148	56.0	1.3
合計	11,116	100.4	100.0



業種別 (単位:百万円、%)

	19年度累計		
	金額	前年比	構成比
製造業	1,118	58.8	10.1
建設業	3,441	93.0	31.0
卸売業	1,806	95.7	16.2
小売業	3,122	149.3	28.1
運送倉庫業	302	88.0	2.7
サービス業	1,258	137.2	11.3
不動産業	58	28.1	0.5
その他	11	34.8	0.1
合計	11,116	100.4	100.0



制度別保証状況 - 平成19年9月 -

(単位:百万円)

	保証承諾					保証債務残高			代位弁済		
	当月中		年度累計			当月末			年度累計		
	件数	金額	件数	金額	前年比(%)	件数	金額	前年比(%)	件数	金額	前年比(%)
協会制度	1,054	12,161	6,273	69,990	80.7	37,561	322,669	91.3	637	5,250	97.6
当座貸越	6	81	54	1,118	63.8	295	7,823	80.1	3	55	48.3
カードローン	26	108	173	744	75.0	770	3,064	84.4	4	12	81.4
長期経営	0	0	1	30	0.0	41	732	79.4	0	0	0.0
根保証	264	2,784	1,492	15,980	86.6	3,089	33,749	88.3	19	302	250.9
追認	3	11	6	21	83.0	15	28	90.4	1	3	0.0
金融安定化保証	0	0	0	0	0.0	816	4,305	58.8	68	437	54.6
特定社債保証	3	216	7	729	51.6	138	11,520	82.9	0	0	0.0
A B L 保証	2	107	35	630	61.3	63	1,277	74.3	1	38	46.2
経営安定関連保証	4	117	12	405	85.7	694	6,127	70.7	20	172	88.4
元気フクオカ資金	191	2,822	1,114	16,733	86.6	8,578	94,215	91.7	145	1,619	130.5
その他	555	5,916	3,379	33,601	77.7	23,062	159,828	96.0	376	2,612	98.8
福岡県融資制度	1,053	12,211	5,176	59,033	114.8	33,565	236,911	91.4	496	3,220	106.1
小口事業	79	281	421	1,455	84.6	2,891	5,939	91.9	58	123	171.8
長期経営安定	837	10,600	4,071	51,486	120.0	25,951	205,488	94.6	343	2,626	108.7
短期	94	804	476	3,942	104.5	474	3,606	104.6	10	70	223.0
その他	43	525	208	2,151	70.6	4,249	21,879	68.4	85	402	77.6
福岡市融資制度	811	7,455	4,266	40,216	134.8	24,228	134,718	108.3	326	1,273	101.0
小口事業	402	1,660	2,127	8,637	111.1	11,394	29,955	112.5	140	358	132.1
商工業振興(一般)	233	3,331	1,355	22,293	152.9	5,751	65,062	125.8	53	442	115.3
商工業振興(短期)	66	653	388	3,339	141.0	363	2,763	149.8	1	10	26.0
その他	110	1,812	396	5,947	115.9	6,720	36,938	83.6	132	463	81.6
北九州市融資制度	507	5,610	2,530	26,199	104.0	14,936	104,792	101.2	177	1,226	98.3
一般(小口)	193	803	973	3,921	89.5	6,088	14,933	96.7	52	110	81.2
一般(長期)	253	4,196	1,220	19,266	108.4	7,236	78,300	104.7	94	940	114.1
短期	54	493	269	2,308	133.3	241	1,886	128.9	3	31	150.9
その他	7	118	68	704	53.7	1,371	9,673	81.4	28	145	54.1
豊前市融資制度	0	0	10	45	66.2	51	137	115.3	0	0	0.0
中間市融資制度	0	0	0	0	0.0	1	1	36.7	1	2	0.0
久留米市融資制度	165	1,189	751	4,828	149.3	3,464	12,181	124.0	35	114	128.3
大川市融資制度	6	41	68	409	139.6	355	1,207	114.8	2	5	236.3
直方市融資制度	0	0	2	5	167.9	19	30	103.5	0	0	0.0
飯塚市融資制度	0	0	0	0	0.0	363	1,745	80.4	4	17	46.5
田川市融資制度	2	10	18	58	135.8	98	176	119.2	3	5	91.8
嘉麻市融資制度	0	0	0	0	0.0	1	2	74.5	0	0	0.0
大牟田市融資制度	4	21	34	148	77.8	287	793	88.8	2	3	17.9
柳川市融資制度	18	73	67	304	138.1	241	820	165.4	0	0	0.0
県市町融資制度計	2,566	26,609	12,922	131,245	118.7	77,609	493,514	98.4	1,046	5,866	103.0
合計	3,620	38,770	19,195	201,235	102.1	115,170	816,182	95.4	1,683	11,116	100.4

地域別保証状況 - 平成19年9月 -

(単位:百万円)

	保証承諾					保証債務残高			代位弁済		
	当月中		年度累計			当月末			年度累計		
	件数	金額	件数	金額	前年比(%)	件数	金額	前年比(%)	件数	金額	前年比(%)
福岡市	1,152	12,337	6,470	70,516	101.9	40,036	286,430	94.4	649	3,531	87.2
筑紫野市	49	397	262	2,640	107.1	1,462	10,198	102.6	20	80	23.7
春日市	58	431	357	3,171	98.7	1,991	11,801	98.0	41	170	166.0
大野城市	71	783	386	3,709	104.3	2,275	14,802	99.4	40	207	105.7
宗像市	46	357	228	1,725	99.0	1,195	6,511	98.6	10	34	36.6
太宰府市	39	376	211	1,957	92.6	1,161	7,418	89.2	5	19	28.8
前原市	32	272	198	1,351	75.5	1,144	6,065	92.9	8	58	81.2
古賀市	37	244	151	1,411	128.0	899	6,520	89.7	14	75	78.0
福津市	26	205	116	1,069	93.9	721	4,368	103.9	8	33	1,316.4
筑紫郡	43	335	190	1,428	81.1	1,162	6,518	92.7	17	124	553.3
糟屋郡	161	1,837	825	9,460	108.1	4,386	34,364	93.6	76	727	190.2
糸島郡	12	72	60	343	64.8	492	2,229	81.8	9	26	380.5
小計	1,726	17,646	9,454	98,778	101.5	56,924	397,223	94.6	897	5,082	93.7
北九州市	750	8,865	3,813	42,426	96.4	23,341	181,003	97.2	340	2,624	102.7
行橋市	31	413	187	2,136	100.4	1,110	8,962	96.9	30	155	441.8
豊前市	10	124	90	903	97.7	471	3,210	98.2	6	22	0.0
中間市	16	140	111	868	73.5	716	4,397	97.2	10	34	30.5
遠賀郡	45	475	227	2,421	101.0	1,491	9,852	95.2	36	274	176.1
京都郡	26	335	133	1,641	112.9	774	5,970	96.8	2	5	4.6
築上郡	11	129	69	618	87.4	380	2,290	93.2	2	2	90.4
小計	889	10,480	4,630	51,013	96.6	28,283	215,683	97.0	426	3,115	105.0
久留米市	270	2,809	1,340	13,309	128.4	8,228	51,778	95.8	109	1,019	149.5
八女市	34	374	169	1,700	102.2	1,011	7,048	96.5	6	36	9.7
筑後市	34	236	143	1,347	126.1	958	5,939	92.4	9	35	126.3
大川市	52	755	308	3,739	147.6	1,892	13,864	97.2	11	145	121.7
小郡市	19	178	96	961	95.9	588	3,340	95.2	8	29	134.9
うきは市	28	269	146	1,310	107.2	896	5,335	97.7	5	54	0.0
朝倉市	44	490	247	2,801	125.2	1,374	9,705	92.4	18	259	539.8
朝倉郡	15	137	107	1,065	156.4	527	3,461	104.5	7	85	70.0
三井郡	11	119	42	486	136.4	229	1,569	101.4	1	11	955.7
三潞郡	7	152	51	507	113.3	299	2,199	87.7	6	90	1,362.0
八女郡	28	342	166	1,664	126.5	923	5,598	97.2	16	65	69.3
小計	542	5,859	2,815	28,889	126.2	16,925	109,835	95.8	196	1,829	122.5
直方市	37	713	178	2,704	113.4	1,090	9,058	95.8	12	40	58.6
飯塚市	108	1,098	526	5,225	96.1	2,965	21,595	96.1	30	145	62.9
田川市	37	428	184	1,813	88.0	981	7,315	90.2	26	274	235.2
宮若市	13	116	99	1,036	105.5	449	3,518	105.4	6	23	57.0
嘉麻市	24	198	117	959	87.1	589	3,860	91.7	10	133	433.2
鞍手郡	13	146	69	694	117.7	422	2,815	89.3	8	31	39.3
嘉穂郡	6	39	39	398	67.9	191	1,713	107.7	3	5	41.8
田川郡	27	232	166	1,461	85.7	1,012	6,292	97.4	14	134	246.6
小計	265	2,968	1,378	14,289	96.3	7,699	56,166	95.5	109	785	124.3
大牟田市	106	1,018	484	4,368	103.9	2,755	18,627	93.9	28	196	117.9
柳川市	62	607	288	2,875	125.1	1,490	10,943	97.3	6	9	150.5
みやま市	30	192	136	898	75.6	715	4,384	95.2	8	41	19.5
小計	198	1,817	908	8,140	105.9	4,960	33,954	95.1	42	246	64.4
福岡県外	0	0	10	126	8.2	379	3,322	80.4	13	58	32.6
合計	3,620	38,770	19,195	201,235	102.1	115,170	816,182	95.4	1,683	11,116	100.4

「福岡県外」欄は住所が福岡県外にある方の数値です。

金融機関別保証状況 - 平成19年9月 -

1

(単位:百万円)

	保証承諾					保証債務残高			代位弁済		
	当月中		年度累計			当月末			年度累計		
	件数	金額	件数	金額	前年比(%)	件数	金額	前年比(%)	件数	金額	前年比(%)
みずほ銀行	11	190	59	690	75.8	298	3,606	90.7	3	16	22.3
三菱東京UFJ銀行	6	96	21	357	108.4	101	1,831	83.1	1	29	0.0
三井住友銀行	9	113	46	1,021	138.3	212	3,638	96.0	9	89	70.1
りそな銀行	2	33	7	138	32.9	135	1,675	60.2	5	90	0.0
みずほコーポレート銀行	0	0	0	0	0.0	0	0	0.0	0	0	0.0
都市銀行計	28	432	133	2,207	92.0	746	10,750	84.3	18	224	112.8
広島銀行	2	16	9	137	127.3	29	275	101.5	0	0	0.0
山口銀行	97	1,707	434	7,330	85.0	2,995	34,745	98.8	36	342	75.7
百十四銀行	0	0	6	57	54.3	50	412	64.7	1	7	0.0
伊予銀行	1	10	7	37	68.5	60	356	65.7	1	0	2.1
福岡銀行	602	6,808	3,155	36,240	106.6	20,217	169,009	87.8	366	3,085	155.6
筑邦銀行	123	1,383	891	10,405	131.0	6,075	44,373	102.4	59	439	105.3
佐賀銀行	65	691	456	4,416	95.0	3,513	19,087	90.5	57	211	62.5
十八銀行	21	254	107	1,391	150.2	641	5,477	97.1	4	14	26.3
親和銀行	82	1,301	386	4,758	67.6	2,710	23,403	96.8	35	270	70.2
肥後銀行	6	33	27	210	96.1	169	903	84.4	1	5	7.2
大分銀行	1	5	20	226	151.0	146	1,219	80.0	1	2	54.8
宮崎銀行	0	0	0	0	0.0	0	0	0.0	0	0	0.0
鹿児島銀行	0	0	0	0	0.0	2	31	100.0	0	0	0.0
西日本シティ銀行	1,350	15,122	7,276	84,220	109.2	40,662	305,407	96.1	619	3,920	85.1
地方銀行計	2,350	27,330	12,774	149,426	106.0	77,269	604,696	93.9	1,180	8,295	99.7
三菱UFJ信託銀行	0	0	0	0	0.0	0	0	0.0	0	0	0.0
みずほ信託銀行	0	0	0	0	0.0	0	0	0.0	0	0	0.0
中央三井信託銀行	0	0	0	0	0.0	0	0	0.0	0	0	0.0
住友信託銀行	0	0	0	0	0.0	0	0	0.0	0	0	0.0
信託銀行計	0	0	0	0	0.0	0	0	0.0	0	0	0.0
もみじ銀行	2	9	9	95	316.7	41	225	81.1	1	3	0.0
西京銀行	48	679	150	1,979	87.0	721	6,370	102.8	8	24	36.2
福岡中央銀行	491	3,667	2,442	17,047	93.1	12,776	62,727	99.4	250	1,191	122.9
佐賀共栄銀行	4	23	30	166	44.8	235	1,196	92.3	3	8	40.6
長崎銀行	0	0	0	0	0.0	4	98	42.8	2	16	36.0
熊本ファミリー銀行	3	56	42	573	65.3	272	2,355	75.3	2	93	443.7
豊和銀行	8	134	51	579	49.4	334	2,979	78.9	10	104	138.6
宮崎太陽銀行	0	0	0	0	0.0	4	13	118.8	0	0	0.0
南日本銀行	3	111	28	281	101.8	147	712	75.9	2	4	35.5
第二地銀協加盟行計	559	4,679	2,752	20,719	88.7	14,534	76,676	97.1	278	1,444	119.4
信金中央金庫	0	0	0	0	0.0	0	0	0.0	0	0	0.0
福岡信用金庫	79	561	448	3,155	84.8	2,967	14,852	111.8	31	97	134.1
福岡ひびき信用金庫	168	1,782	935	8,843	83.6	6,648	39,422	104.7	73	497	104.4
大牟田柳川信用金庫	86	535	365	2,418	122.2	1,855	9,903	107.7	12	36	39.9
筑後信用金庫	91	838	385	2,761	102.3	2,834	12,138	105.9	20	104	113.0
飯塚信用金庫	61	527	379	2,938	99.0	1,848	11,280	102.7	11	103	96.1
田川信用金庫	14	125	68	539	88.8	336	2,058	112.9	3	13	530.0
大川信用金庫	51	799	277	3,121	184.1	1,623	9,698	104.7	7	34	17.8
遠賀信用金庫	46	453	247	2,025	68.6	1,792	9,496	94.6	22	121	227.6
佐賀信用金庫	0	0	1	4	28.6	6	21	86.6	0	0	0.0
大分みらい信用金庫	0	0	3	17	69.5	20	76	141.8	0	0	0.0
信用金庫計	596	5,619	3,108	25,821	94.8	19,929	108,944	105.0	179	1,005	92.4

金融機関別保証状況 - 平成19年9月 -

2

(単位:百万円)

	保証承諾					保証債務残高			代位弁済		
	当月中		年度累計			当月末			年度累計		
	件数	金額	件数	金額	前年比(%)	件数	金額	前年比(%)	件数	金額	前年比(%)
朝銀西信用組合	0	0	1	5	47.6	3	18	535.2	0	0	0.0
福岡県医師信用組合	0	0	0	0	0.0	0	0	0.0	0	0	0.0
福岡県南部信用組合	15	77	70	355	99.6	496	1,457	92.9	2	1	3.9
福岡県中央信用組合	52	265	247	1,368	120.1	1,256	4,691	116.5	17	67	323.4
とびうめ信用組合	9	107	62	357	84.9	369	1,401	96.4	6	33	100.9
九州幸銀信用組合	0	0	2	90	900.0	6	50	313.8	0	0	0.0
信用組合計	76	449	382	2,175	112.3	2,130	7,616	107.5	25	101	113.5
商工組合中央金庫	11	262	45	886	77.6	489	7,207	84.2	3	47	29.1
農林中央金庫	0	0	0	0	0.0	0	0	0.0	0	0	0.0
日本政策投資銀行	0	0	0	0	0.0	0	0	0.0	0	0	0.0
国際協力銀行	0	0	0	0	0.0	0	0	0.0	0	0	0.0
国民生活金融公庫	0	0	0	0	0.0	1	6	49.1	0	0	0.0
中小企業金融公庫	0	0	0	0	0.0	6	60	80.1	0	0	0.0
政府系銀行計	11	262	45	886	77.6	496	7,274	84.1	3	47	28.8
九州労働金庫	0	0	0	0	0.0	0	0	0.0	0	0	0.0
労働金庫計	0	0	0	0	0.0	0	0	0.0	0	0	0.0
日本生命保険相互会社	0	0	0	0	0.0	0	0	0.0	0	0	0.0
三井住友海上火災保険(株)	0	0	0	0	0.0	0	0	0.0	0	0	0.0
日新火災海上保険(株)	0	0	0	0	0.0	0	0	0.0	0	0	0.0
日本興亜損害保険(株)	0	0	0	0	0.0	0	0	0.0	0	0	0.0
富士火災海上保険(株)	0	0	0	0	0.0	0	0	0.0	0	0	0.0
(株)損保ジャパン	0	0	0	0	0.0	0	0	0.0	0	0	0.0
保険会社計	0	0	0	0	0.0	0	0	0.0	0	0	0.0
福岡県信用農業協同組合連合会	0	0	0	0	0.0	0	0	0.0	0	0	0.0
粕屋農業協同組合	0	0	0	0	0.0	0	0	0.0	0	0	0.0
福岡市東部農業協同組合	0	0	0	0	0.0	6	25	123.7	0	0	0.0
福岡市農業協同組合	0	0	1	2	7.4	48	163	101.6	0	0	0.0
福岡八女農業協同組合	0	0	0	0	0.0	12	39	111.4	0	0	0.0
北久東部農業協同組合	0	0	0	0	0.0	0	0	0.0	0	0	0.0
福岡みやこ農業協同組合	0	0	0	0	0.0	0	0	0.0	0	0	0.0
農協計	0	0	1	2	6.8	66	226	105.2	0	0	0.0
新生銀行	0	0	0	0	0.0	0	0	0.0	0	0	0.0
あおぞら銀行	0	0	0	0	0.0	0	0	0.0	0	0	0.0
その他	0	0	0	0	0.0	0	0	0.0	0	0	0.0
合計	3,620	38,770	19,195	201,235	102.1	115,170	816,182	95.4	1,683	11,116	100.4

個々の金額の合計は、四捨五入の関係から必ずしも合計値と一致しません。