

# MONTHLY DATA MAIL

福岡県信用保証協会 マンスリーデータメール

1. 保証状況
2. 構成比データ
3. 制度別保証状況
4. 地域別保証状況
5. 金融機関別保証状況

- 平成19年10月 -

2007.11  
Vol. 175

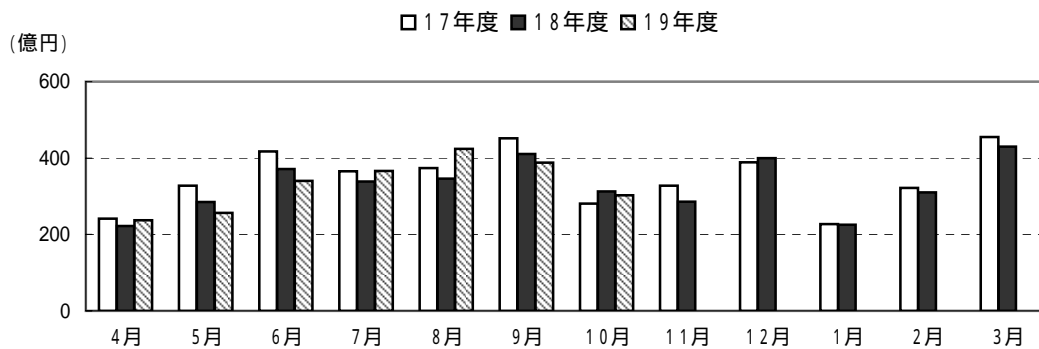
## 保証状況 - 平成19年10月 -

10月(月中)の保証承諾(金額)は、30,273百万円 前年同月比97.1%となりました。  
 このうち、県・市町融資制度は、前年同月112.9%となりました。  
 10月(月中)の代位弁済(金額)は、1,619百万円 前年同月比78.3%となりました。  
 また、業種別の構成比では、建設業が32.3%、小売業が全体の29.7%を占めました。

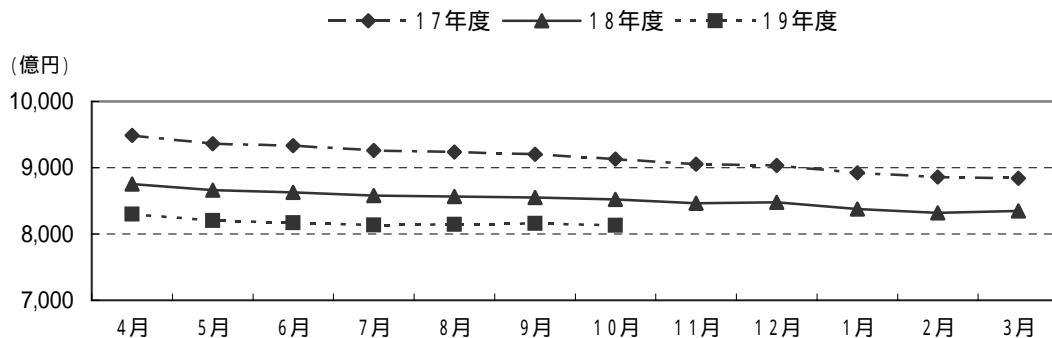
(単位:百万円)

	月 中			年 度 累 計		
	件 数	金 額	前年比(%)	件 数	金 額	前年比(%)
保証申込	3,144	33,240	89.5	25,061	280,179	104.2
保証承諾	3,035	30,273	97.1	22,230	231,509	101.4
保証債務残高	-	-	-	114,815	813,204	95.4
代位弁済	272	1,619	78.3	1,955	12,735	96.9
管理回収	63	523	75.6	458	4,141	80.9

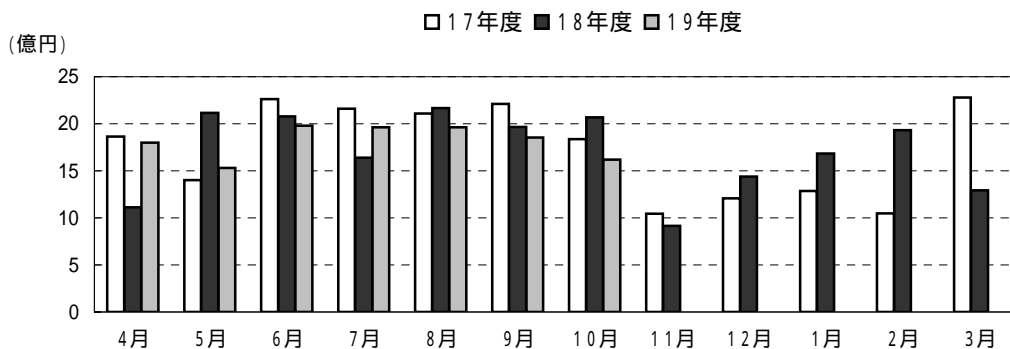
### 保証承諾の推移



### 保証債務残高の推移



### 代位弁済の推移



営業第1部・営業第2部・各支所別

(単位:百万円、%)

区 分	保証承諾					保証債務残高			代位弁済				
	当月中		年度累計			当月末			当月中		年度累計		
	件数	金額	件数	金額	前年比	件数	金額	前年比	件数	金額	件数	金額	前年比
営業第1部	822	8,478	6,008	65,159	101.0	29,909	222,765	94.4	*****	*****	*****	*****	*****
営業第2部	*****	*****	*****	*****	*****	*****	*****	*****	139	791	1,036	5,879	88.0
大濠支所	653	6,832	4,910	48,519	99.1	26,947	171,967	94.7	*****	*****	*****	*****	*****
北九州支所	748	7,543	5,383	58,618	95.2	28,289	215,825	96.5	89	648	518	3,784	114.4
久留米支所	416	3,635	3,251	32,869	123.1	17,004	111,411	96.2	29	99	275	2,200	101.2
筑豊支所	262	2,513	1,637	16,815	96.3	7,659	56,624	96.1	15	81	126	872	88.6
大牟田支所	134	1,272	1,041	9,528	104.7	5,007	34,612	95.6	*****	*****	*****	*****	*****
合 計	3,035	30,273	22,230	231,509	101.4	114,815	813,204	95.4	272	1,619	1,955	12,735	96.9

資金使途別

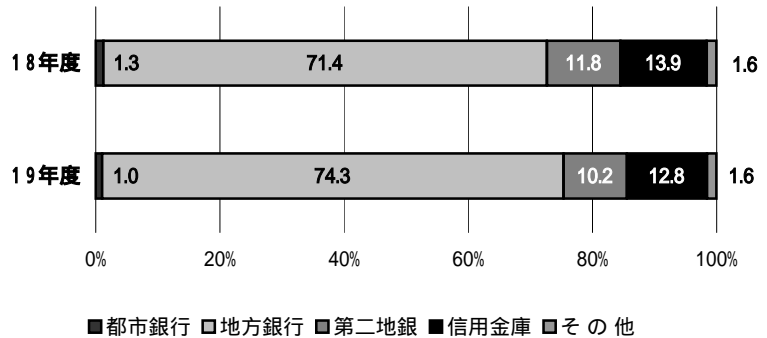
(単位:百万円、%)

区 分	保証承諾						代位弁済					
	当月中		年度累計				当月中		年度累計			
	件数	金額	件数	金額	前年比	構成比	件数	金額	件数	金額	前年比	構成比
運転資金	2,575	26,678	18,942	205,209	103.4	88.6	223	1,457	1,633	11,309	97.0	88.8
設備資金	211	1,686	1,461	12,484	90.4	5.4	16	44	139	694	97.9	5.4
運転設備	249	1,910	1,827	13,815	85.9	6.0	33	118	183	732	93.7	5.8
合 計	3,035	30,273	22,230	231,509	101.4	100.0	272	1,619	1,955	12,735	96.9	100.0

# 構成比データ - 平成19年10月 - 【保証承諾】

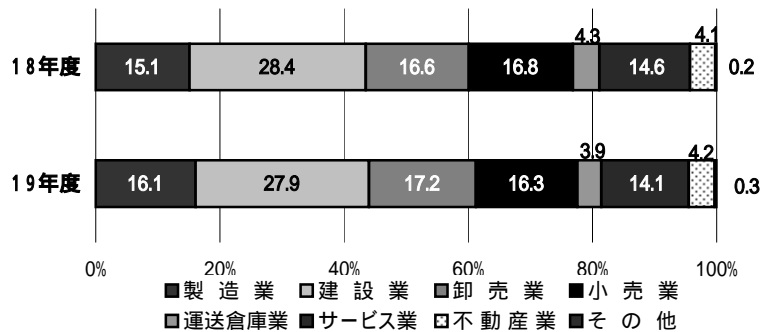
## 金融機関群別 (単位: 百万円、%)

	19年度累計		
	金額	前年比	構成比
都市銀行	2,376	83.0	1.0
地方銀行	172,118	105.6	74.3
第二地銀	23,651	87.5	10.2
信用金庫	29,737	93.7	12.8
その他	3,627	100.1	1.6
<b>合計</b>	<b>231,509</b>	<b>101.4</b>	<b>100.0</b>



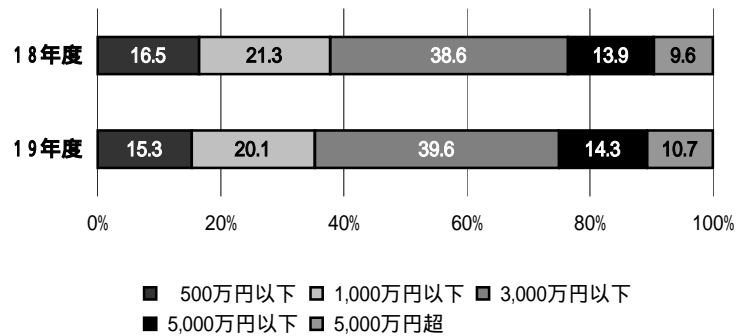
## 業種別 (単位: 百万円、%)

	19年度累計		
	金額	前年比	構成比
製造業	37,248	107.8	16.1
建設業	64,692	99.8	27.9
卸売業	39,816	105.0	17.2
小売業	37,803	98.7	16.3
運送倉庫業	8,967	91.8	3.9
サービス業	32,544	97.6	14.1
不動産業	9,753	104.6	4.2
その他	686	156.1	0.3
<b>合計</b>	<b>231,509</b>	<b>101.4</b>	<b>100.0</b>



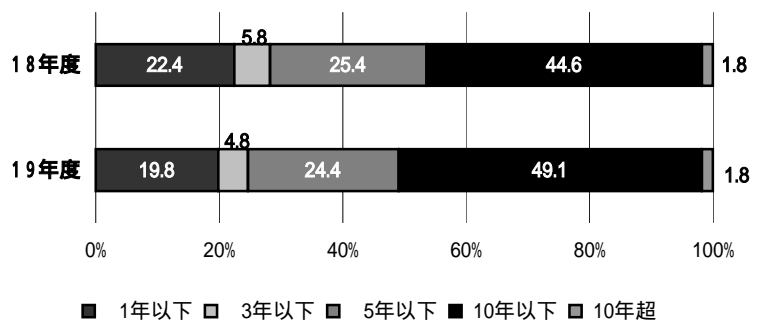
## 金額別 (単位: 百万円、%)

	19年度累計		
	金額	前年比	構成比
500万円以下	35,350	93.8	15.3
1,000万円以下	46,449	95.4	20.1
3,000万円以下	91,755	104.0	39.6
5,000万円以下	33,104	103.9	14.3
5,000万円超	24,850	113.2	10.7
<b>合計</b>	<b>231,509</b>	<b>101.4</b>	<b>100.0</b>



## 期間別 (単位: 百万円、%)

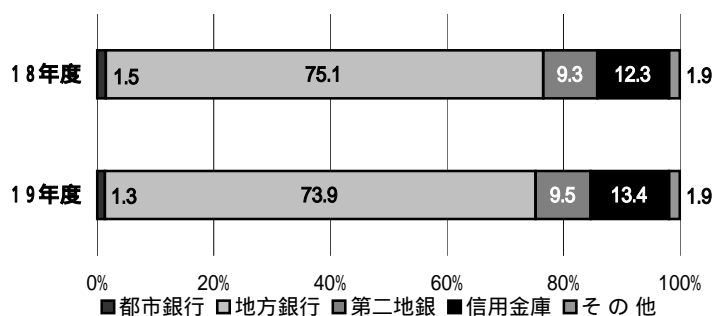
	19年度累計		
	金額	前年比	構成比
1年以下	45,954	89.7	19.8
3年以下	11,140	84.0	4.8
5年以下	56,526	97.5	24.4
10年以下	113,737	111.7	49.1
10年超	4,153	101.6	1.8
<b>合計</b>	<b>231,509</b>	<b>101.4</b>	<b>100.0</b>



## 構成比データ - 平成19年10月 - 【保証債務残高】

### 金融機関群別 (単位:百万円、%)

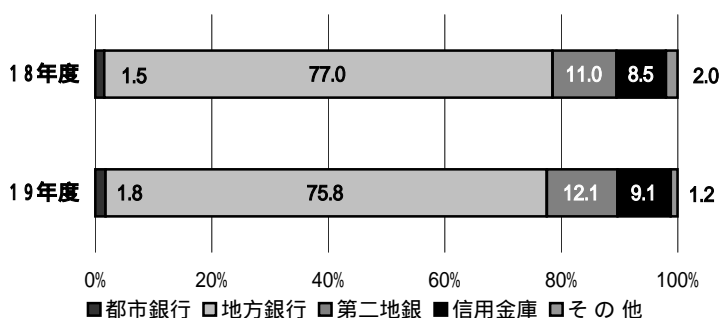
	19年度		
	金額	前年比	構成比
都市銀行	10,579	82.7	1.3
地方銀行	601,030	93.9	73.9
第二地銀	77,036	97.6	9.5
信用金庫	109,307	104.2	13.4
その他	15,251	96.1	1.9
合計	813,204	95.4	100.0



## 構成比データ - 平成19年10月 - 【代位弁済】

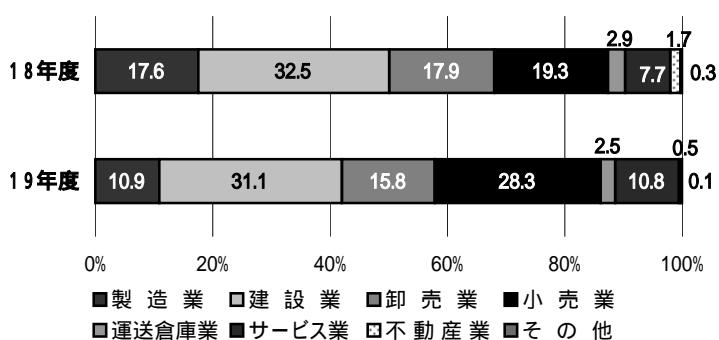
### 金融機関群別 (単位:百万円、%)

	19年度累計		
	金額	前年比	構成比
都市銀行	224	112.8	1.8
地方銀行	9,651	95.4	75.8
第二地銀	1,542	106.7	12.1
信用金庫	1,162	103.9	9.1
その他	156	59.2	1.2
合計	12,735	96.9	100.0



### 業種別 (単位:百万円、%)

	19年度累計		
	金額	前年比	構成比
製造業	1,386	60.0	10.9
建設業	3,965	92.7	31.1
卸売業	2,014	85.6	15.8
小売業	3,603	141.8	28.3
運送倉庫業	319	82.6	2.5
サービス業	1,378	135.6	10.8
不動産業	59	26.4	0.5
その他	11	30.3	0.1
合計	12,735	96.9	100.0



## 制度別保証状況 - 平成19年10月 -

(単位:百万円)

	保証承諾					保証債務残高			代位弁済		
	当月中		年度累計			当月末			年度累計		
	件数	金額	件数	金額	前年比(%)	件数	金額	前年比(%)	件数	金額	前年比(%)
<b>協会制度</b>	<b>879</b>	<b>9,646</b>	<b>7,152</b>	<b>79,636</b>	<b>79.9</b>	<b>37,192</b>	<b>318,320</b>	<b>90.6</b>	<b>737</b>	<b>5,875</b>	<b>93.5</b>
当座貸越	7	256	61	1,374	69.4	294	7,679	80.5	4	65	52.5
カードローン	37	157	210	901	72.2	744	2,973	81.8	7	19	67.5
長期経営	0	0	1	30	0.0	41	721	79.4	0	0	0.0
根保証	224	2,456	1,716	18,435	86.5	3,027	33,089	87.0	20	307	124.3
追認	1	5	7	26	75.8	15	27	73.1	1	3	0.0
金融安定化保証	0	0	0	0	0.0	761	4,164	59.0	80	481	54.2
特定社債保証	2	243	9	972	67.1	131	10,854	77.9	0	0	0.0
A B L 保証	9	150	44	779	67.6	63	1,277	71.0	1	38	46.2
経営安定関連保証	3	28	15	433	87.9	686	6,106	72.0	22	183	68.9
元気フクオカ資金	138	2,114	1,252	18,847	84.8	8,571	93,507	91.0	174	1,864	134.6
全国小口	46	169	46	169	0.0	24	94	0.0	0	0	0.0
その他	412	4,069	3,791	37,670	75.7	22,835	157,828	95.6	428	2,915	94.2
<b>福岡県融資制度</b>	<b>869</b>	<b>9,259</b>	<b>6,045</b>	<b>68,292</b>	<b>114.8</b>	<b>33,499</b>	<b>236,848</b>	<b>92.0</b>	<b>571</b>	<b>3,732</b>	<b>100.4</b>
小口事業	78	259	499	1,714	86.1	2,885	5,971	92.5	65	133	166.6
長期経営安定	664	7,760	4,735	59,246	119.7	25,909	205,267	95.1	385	3,054	102.2
短期	83	777	559	4,719	105.1	502	3,820	109.9	11	75	239.1
その他	44	463	252	2,613	74.7	4,203	21,790	68.9	110	470	76.0
<b>福岡市融資制度</b>	<b>709</b>	<b>6,397</b>	<b>4,975</b>	<b>46,613</b>	<b>132.1</b>	<b>24,285</b>	<b>135,655</b>	<b>108.6</b>	<b>382</b>	<b>1,506</b>	<b>97.6</b>
小口事業	325	1,227	2,452	9,864	106.3	11,413	30,127	111.6	168	426	145.7
商工業振興(一般)	235	3,330	1,590	25,623	144.6	5,822	65,643	124.9	60	501	85.6
商工業振興(短期)	42	309	430	3,648	136.7	373	2,755	155.0	2	13	32.6
その他	107	1,530	503	7,477	132.8	6,677	37,130	85.2	152	567	90.4
<b>北九州市融資制度</b>	<b>411</b>	<b>4,011</b>	<b>2,941</b>	<b>30,211</b>	<b>102.8</b>	<b>14,929</b>	<b>104,879</b>	<b>100.8</b>	<b>211</b>	<b>1,452</b>	<b>103.4</b>
一般(小口)	96	435	1,069	4,356	84.7	6,015	14,806	95.8	60	129	80.1
一般(長期)	168	2,840	1,388	22,107	106.0	7,261	78,650	104.4	111	1,072	117.0
短期	30	229	299	2,537	132.2	249	1,855	123.8	4	31	112.0
その他	117	507	185	1,211	82.3	1,404	9,568	81.6	36	219	73.4
豊前市融資制度	3	8	13	53	64.9	52	140	106.0	0	0	0.0
中間市融資制度	0	0	0	0	0.0	1	1	36.0	1	2	0.0
久留米市融資制度	129	793	880	5,622	152.4	3,487	12,605	127.4	41	123	99.4
大川市融資制度	15	81	83	490	160.3	357	1,211	117.4	2	5	236.3
直方市融資制度	0	0	2	5	167.9	19	29	104.4	0	0	0.0
飯塚市融資制度	0	0	0	0	0.0	361	1,695	79.7	5	32	65.5
田川市融資制度	3	6	21	64	142.3	98	176	112.3	3	5	91.8
嘉麻市融資制度	0	0	0	0	0.0	1	2	73.9	0	0	0.0
大牟田市融資制度	6	26	40	173	70.3	280	769	87.1	2	3	17.9
柳川市融資制度	11	47	78	351	118.9	254	872	155.7	0	0	0.0
<b>県市町融資制度計</b>	<b>2,156</b>	<b>20,628</b>	<b>15,078</b>	<b>151,873</b>	<b>117.9</b>	<b>77,623</b>	<b>494,884</b>	<b>98.8</b>	<b>1,218</b>	<b>6,860</b>	<b>100.0</b>
<b>合計</b>	<b>3,035</b>	<b>30,273</b>	<b>22,230</b>	<b>231,509</b>	<b>101.4</b>	<b>114,815</b>	<b>813,204</b>	<b>95.4</b>	<b>1,955</b>	<b>12,735</b>	<b>96.9</b>

## 地域別保証状況 - 平成19年10月 -

(単位:百万円)

	保証承諾					保証債務残高			代位弁済		
	当月中		年度累計			当月末			年度累計		
	件数	金額	件数	金額	前年比(%)	件数	金額	前年比(%)	件数	金額	前年比(%)
福岡市	998	11,052	7,468	81,568	101.3	39,872	284,476	94.2	746	4,041	83.2
筑紫野市	25	179	287	2,818	98.8	1,444	9,972	99.1	26	102	29.9
春日市	66	583	423	3,754	97.1	1,986	11,728	97.4	44	177	163.7
大野城市	60	617	446	4,326	104.5	2,281	14,873	99.8	48	281	143.8
宗像市	29	380	257	2,105	107.0	1,196	6,416	97.3	14	76	81.9
太宰府市	37	231	248	2,188	94.1	1,152	7,251	89.8	14	117	139.4
前原市	22	200	220	1,551	77.2	1,148	6,070	92.2	9	59	77.6
古賀市	14	142	165	1,553	114.9	897	6,470	91.7	14	75	39.3
福津市	24	147	140	1,216	90.6	716	4,343	101.6	11	49	1,965.7
筑紫郡	27	190	217	1,618	84.2	1,158	6,532	94.5	17	124	217.0
糟屋郡	160	1,544	985	11,003	109.5	4,408	34,466	94.2	82	745	156.4
糸島郡	13	79	73	422	69.1	487	2,226	82.0	11	28	409.2
<b>小計</b>	<b>1,475</b>	<b>15,343</b>	<b>10,929</b>	<b>114,121</b>	<b>101.1</b>	<b>56,745</b>	<b>394,824</b>	<b>94.5</b>	<b>1,036</b>	<b>5,873</b>	<b>90.5</b>
北九州市	614	6,312	4,427	48,739	95.3	23,257	180,242	96.7	412	3,143	108.8
行橋市	30	393	217	2,529	101.9	1,100	8,845	95.2	38	256	637.1
豊前市	22	156	112	1,060	95.9	470	3,199	97.2	7	36	4,983.9
中間市	13	82	124	950	73.1	714	4,340	96.4	13	38	33.7
遠賀郡	38	276	265	2,697	105.3	1,498	9,976	98.0	37	275	176.1
京都郡	23	251	156	1,892	111.1	772	5,979	96.4	4	10	9.3
築上郡	9	64	78	682	81.1	379	2,312	93.2	4	6	253.8
<b>小計</b>	<b>749</b>	<b>7,534</b>	<b>5,379</b>	<b>58,547</b>	<b>95.8</b>	<b>28,190</b>	<b>214,893</b>	<b>96.7</b>	<b>515</b>	<b>3,763</b>	<b>113.8</b>
久留米市	217	1,726	1,557	15,035	124.9	8,206	51,933	97.4	120	1,041	129.1
八女市	23	253	192	1,953	103.2	1,004	6,984	95.7	8	38	10.0
筑後市	20	145	163	1,491	116.6	953	5,890	92.2	11	42	123.0
大川市	48	404	356	4,143	140.8	1,873	13,841	98.0	15	168	101.2
小郡市	13	84	109	1,045	99.8	581	3,342	96.4	9	30	138.5
うきは市	16	149	162	1,458	106.7	892	5,305	96.6	5	54	0.0
朝倉市	26	384	273	3,185	125.4	1,364	9,706	93.7	18	259	420.7
朝倉郡	8	71	115	1,136	147.8	531	3,404	102.1	7	85	69.3
三井郡	2	36	44	522	112.8	228	1,565	100.1	1	11	955.7
三潞郡	10	111	61	618	100.4	299	2,105	86.6	6	90	1,362.0
八女郡	29	231	195	1,895	135.8	921	5,697	100.0	18	66	49.6
<b>小計</b>	<b>412</b>	<b>3,592</b>	<b>3,227</b>	<b>32,481</b>	<b>123.3</b>	<b>16,852</b>	<b>109,772</b>	<b>96.7</b>	<b>218</b>	<b>1,885</b>	<b>108.6</b>
直方市	38	339	216	3,042	109.2	1,082	8,990	96.1	14	47	22.4
飯塚市	95	1,002	621	6,227	97.1	2,945	21,713	96.5	35	201	51.0
田川市	34	448	218	2,261	99.0	981	7,466	92.6	29	278	200.6
宮若市	11	92	110	1,128	95.3	447	3,506	106.4	6	23	52.4
嘉麻市	25	204	142	1,163	92.3	595	3,915	93.4	11	135	399.1
鞍手郡	16	141	85	835	121.5	425	2,857	90.5	9	37	46.5
嘉穂郡	5	40	44	438	64.0	190	1,709	103.8	3	5	41.8
田川郡	40	265	206	1,726	84.7	1,013	6,342	96.8	17	140	194.9
<b>小計</b>	<b>264</b>	<b>2,530</b>	<b>1,642</b>	<b>16,819</b>	<b>97.0</b>	<b>7,678</b>	<b>56,499</b>	<b>96.2</b>	<b>124</b>	<b>866</b>	<b>88.0</b>
大牟田市	70	628	554	4,995	102.3	2,770	18,796	95.0	30	201	120.8
柳川市	45	499	333	3,374	124.3	1,494	10,978	97.8	6	9	82.9
みやま市	20	148	156	1,046	78.6	727	4,367	93.2	10	44	21.1
<b>小計</b>	<b>135</b>	<b>1,275</b>	<b>1,043</b>	<b>9,415</b>	<b>105.4</b>	<b>4,991</b>	<b>34,141</b>	<b>95.6</b>	<b>46</b>	<b>255</b>	<b>65.7</b>
福岡県外	0	0	10	126	7.6	359	3,075	72.8	16	93	39.1
<b>合計</b>	<b>3,035</b>	<b>30,273</b>	<b>22,230</b>	<b>231,509</b>	<b>101.4</b>	<b>114,815</b>	<b>813,204</b>	<b>95.4</b>	<b>1,955</b>	<b>12,735</b>	<b>96.9</b>

「福岡県外」欄は住所が福岡県外にある方の数値です。

# 金融機関別保証状況 - 平成19年10月 -

1

(単位:百万円)

	保証承諾					保証債務残高			代位弁済		
	当月中		年度累計			当月末			年度累計		
	件数	金額	件数	金額	前年比(%)	件数	金額	前年比(%)	件数	金額	前年比(%)
みずほ銀行	4	54	63	744	70.0	294	3,529	88.8	3	16	22.3
三菱東京UFJ銀行	2	45	23	402	102.5	103	1,826	83.9	1	29	0.0
三井住友銀行	7	45	53	1,066	124.7	220	3,569	94.3	9	89	70.1
りそな銀行	1	25	8	163	29.6	132	1,654	58.0	5	90	0.0
みずほコーポレート銀行	0	0	0	0	0.0	0	0	0.0	0	0	0.0
<b>都市銀行計</b>	<b>14</b>	<b>169</b>	<b>147</b>	<b>2,376</b>	<b>83.0</b>	<b>749</b>	<b>10,579</b>	<b>82.7</b>	<b>18</b>	<b>224</b>	<b>112.8</b>
広島銀行	0	0	9	137	79.5	30	277	104.2	0	0	0.0
山口銀行	53	848	487	8,178	81.8	2,978	34,829	97.2	45	421	79.9
百十四銀行	0	0	6	57	49.6	49	400	64.0	1	7	0.0
伊予銀行	2	17	9	54	100.0	55	333	65.7	1	0	1.3
福岡銀行	484	5,789	3,639	42,029	105.5	20,112	167,821	88.5	434	3,429	132.9
筑邦銀行	130	1,210	1,021	11,615	123.1	6,051	44,192	102.4	69	516	106.1
佐賀銀行	97	872	553	5,287	94.1	3,488	19,190	91.7	67	235	64.1
十八銀行	19	244	126	1,635	148.1	640	5,617	100.5	4	14	26.3
親和銀行	56	507	442	5,264	61.4	2,686	23,332	94.1	42	306	75.8
肥後銀行	2	20	29	230	100.5	166	849	81.9	1	5	7.2
大分銀行	4	57	24	283	137.6	146	1,252	92.6	1	2	54.8
宮崎銀行	0	0	0	0	0.0	0	0	0.0	0	0	0.0
鹿児島銀行	0	0	0	0	0.0	2	31	100.0	0	0	0.0
西日本シティ銀行	1,176	13,129	8,452	97,349	111.1	40,459	302,906	95.8	721	4,716	84.1
<b>地方銀行計</b>	<b>2,023</b>	<b>22,692</b>	<b>14,797</b>	<b>172,118</b>	<b>105.6</b>	<b>76,862</b>	<b>601,030</b>	<b>93.9</b>	<b>1,386</b>	<b>9,651</b>	<b>95.4</b>
三菱UFJ信託銀行	0	0	0	0	0.0	0	0	0.0	0	0	0.0
みずほ信託銀行	0	0	0	0	0.0	0	0	0.0	0	0	0.0
中央三井信託銀行	0	0	0	0	0.0	0	0	0.0	0	0	0.0
住友信託銀行	0	0	0	0	0.0	0	0	0.0	0	0	0.0
<b>信託銀行計</b>	<b>0</b>	<b>0</b>	<b>0</b>	<b>0</b>	<b>0.0</b>	<b>0</b>	<b>0</b>	<b>0.0</b>	<b>0</b>	<b>0</b>	<b>0.0</b>
もみじ銀行	3	18	12	113	205.5	42	222	80.7	2	14	0.0
西京銀行	16	216	166	2,195	80.6	725	6,371	99.9	10	33	43.3
福岡中央銀行	385	2,606	2,827	19,653	92.5	12,819	63,166	100.1	277	1,269	106.2
佐賀共栄銀行	3	7	33	173	41.9	231	1,185	87.1	3	8	40.6
長崎銀行	0	0	0	0	0.0	4	97	42.7	2	16	36.0
熊本ファミリー銀行	5	33	47	605	63.3	269	2,313	76.0	2	93	443.7
豊和銀行	7	44	58	623	50.8	327	2,915	80.0	10	104	137.9
宮崎太陽銀行	0	0	0	0	0.0	4	12	110.4	0	0	0.0
南日本銀行	4	9	32	290	79.2	145	755	81.9	2	4	35.5
<b>第二地銀協加盟行計</b>	<b>423</b>	<b>2,932</b>	<b>3,175</b>	<b>23,651</b>	<b>87.5</b>	<b>14,566</b>	<b>77,036</b>	<b>97.6</b>	<b>308</b>	<b>1,542</b>	<b>106.7</b>
信金中央金庫	0	0	0	0	0.0	0	0	0.0	0	0	0.0
福岡信用金庫	76	509	524	3,664	84.4	2,967	14,863	110.3	39	128	169.7
福岡ひびき信用金庫	168	1,363	1,103	10,206	84.6	6,636	39,346	103.3	87	567	117.0
大牟田柳川信用金庫	48	339	413	2,757	116.2	1,883	10,045	108.2	12	36	39.9
筑後信用金庫	63	443	448	3,205	105.7	2,834	12,214	106.9	25	140	133.6
飯塚信用金庫	48	408	427	3,346	86.1	1,847	11,399	101.5	11	103	96.1
田川信用金庫	10	78	78	616	86.7	339	2,065	107.1	3	13	530.0
大川信用金庫	41	368	318	3,489	174.6	1,618	9,771	105.8	12	53	26.6
遠賀信用金庫	45	401	292	2,426	73.7	1,782	9,504	93.8	23	122	229.1
佐賀信用金庫	1	4	2	8	58.6	6	23	99.8	0	0	0.0
大分みらい信用金庫	1	3	4	20	61.5	20	77	120.5	0	0	0.0
<b>信用金庫計</b>	<b>501</b>	<b>3,916</b>	<b>3,609</b>	<b>29,737</b>	<b>93.7</b>	<b>19,932</b>	<b>109,307</b>	<b>104.2</b>	<b>212</b>	<b>1,162</b>	<b>103.9</b>



## 金融機関別保証状況 - 平成19年10月 -

2

(単位:百万円)

	保証承諾					保証債務残高			代位弁済		
	当月中		年度累計			当月末			年度累計		
	件数	金額	件数	金額	前年比(%)	件数	金額	前年比(%)	件数	金額	前年比(%)
朝銀西信用組合	0	0	1	5	47.6	3	18	127.4	0	0	0.0
福岡県医師信用組合	0	0	0	0	0.0	0	0	0.0	0	0	0.0
福岡県南部信用組合	9	36	79	391	95.8	502	1,487	95.6	3	4	10.6
福岡県中央信用組合	43	273	290	1,641	119.6	1,260	4,721	115.6	18	72	346.2
とびうめ信用組合	14	59	76	416	89.7	373	1,446	100.8	7	34	104.8
九州幸銀信用組合	0	0	2	90	900.0	6	49	311.5	0	0	0.0
<b>信用組合計</b>	<b>66</b>	<b>368</b>	<b>448</b>	<b>2,544</b>	<b>112.3</b>	<b>2,144</b>	<b>7,720</b>	<b>108.4</b>	<b>28</b>	<b>109</b>	<b>122.9</b>
商工組合中央金庫	8	196	53	1,082	84.9	490	7,245	86.1	3	47	29.1
農林中央金庫	0	0	0	0	0.0	0	0	0.0	0	0	0.0
日本政策投資銀行	0	0	0	0	0.0	0	0	0.0	0	0	0.0
国際協力銀行	0	0	0	0	0.0	0	0	0.0	0	0	0.0
国民生活金融公庫	0	0	0	0	0.0	1	6	49.6	0	0	0.0
中小企業金融公庫	0	0	0	0	0.0	5	58	79.6	0	0	0.0
<b>政府系銀行計</b>	<b>8</b>	<b>196</b>	<b>53</b>	<b>1,082</b>	<b>84.9</b>	<b>496</b>	<b>7,309</b>	<b>86.0</b>	<b>3</b>	<b>47</b>	<b>28.8</b>
九州労働金庫	0	0	0	0	0.0	0	0	0.0	0	0	0.0
<b>労働金庫計</b>	<b>0</b>	<b>0</b>	<b>0</b>	<b>0</b>	<b>0.0</b>	<b>0</b>	<b>0</b>	<b>0.0</b>	<b>0</b>	<b>0</b>	<b>0.0</b>
日本生命保険相互会社	0	0	0	0	0.0	0	0	0.0	0	0	0.0
三井住友海上火災保険(株)	0	0	0	0	0.0	0	0	0.0	0	0	0.0
日新火災海上保険(株)	0	0	0	0	0.0	0	0	0.0	0	0	0.0
日本興亜損害保険(株)	0	0	0	0	0.0	0	0	0.0	0	0	0.0
富士火災海上保険(株)	0	0	0	0	0.0	0	0	0.0	0	0	0.0
(株)損保ジャパン	0	0	0	0	0.0	0	0	0.0	0	0	0.0
<b>保険会社計</b>	<b>0</b>	<b>0</b>	<b>0</b>	<b>0</b>	<b>0.0</b>	<b>0</b>	<b>0</b>	<b>0.0</b>	<b>0</b>	<b>0</b>	<b>0.0</b>
福岡県信用農業協同組合連合会	0	0	0	0	0.0	0	0	0.0	0	0	0.0
粕屋農業協同組合	0	0	0	0	0.0	0	0	0.0	0	0	0.0
福岡市東部農業協同組合	0	0	0	0	0.0	6	24	123.4	0	0	0.0
福岡市農業協同組合	0	0	1	2	6.3	48	159	101.1	0	0	0.0
福岡八女農業協同組合	0	0	0	0	0.0	12	38	111.8	0	0	0.0
北久東部農業協同組合	0	0	0	0	0.0	0	0	0.0	0	0	0.0
福岡みやこ農業協同組合	0	0	0	0	0.0	0	0	0.0	0	0	0.0
<b>農協計</b>	<b>0</b>	<b>0</b>	<b>1</b>	<b>2</b>	<b>5.6</b>	<b>66</b>	<b>222</b>	<b>104.9</b>	<b>0</b>	<b>0</b>	<b>0.0</b>
新生銀行	0	0	0	0	0.0	0	0	0.0	0	0	0.0
あおぞら銀行	0	0	0	0	0.0	0	0	0.0	0	0	0.0
その他	0	0	0	0	0.0	0	0	0.0	0	0	0.0
<b>合計</b>	<b>3,035</b>	<b>30,273</b>	<b>22,230</b>	<b>231,509</b>	<b>101.4</b>	<b>114,815</b>	<b>813,204</b>	<b>95.4</b>	<b>1,955</b>	<b>12,735</b>	<b>96.9</b>

個々の金額の合計は、四捨五入の関係から必ずしも合計値と一致しません。