

MONTHLY DATA MAIL

福岡県信用保証協会 マンスリーデータメール

1. 保証状況
2. 構成比データ
3. 制度別保証状況
4. 地域別保証状況
5. 金融機関別保証状況

- 平成19年11月 -

2007.12
Vol. 176

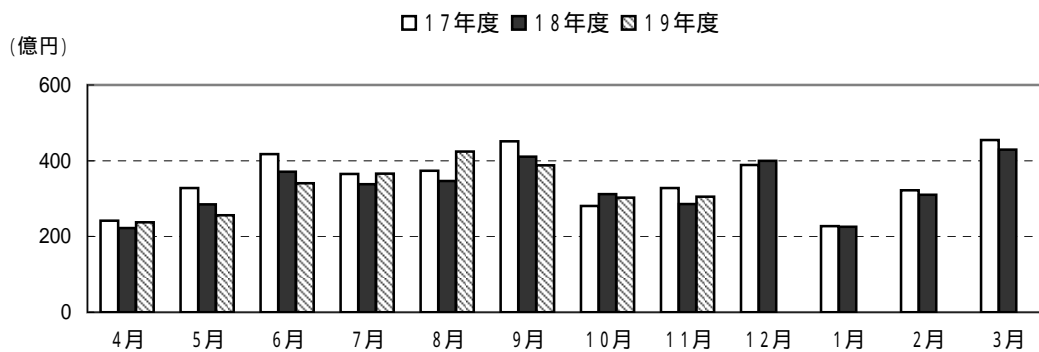
保証状況 - 平成19年11月 -

11月(月中)の保証承諾(金額)は、30,544百万円 前年同月比106.8%となりました。
 このうち、県・市町融資制度は、前年同月124.8%となりました。
 11月(月中)の代位弁済(金額)は、1,978百万円 前年同月比216.3%となりました。
 また、業種別の構成比では、建設業が31.6%、製造業が全体の23.6%を占めました。

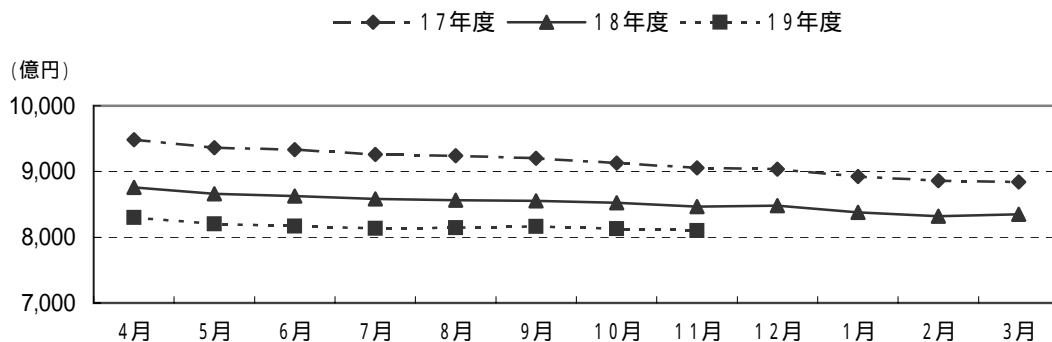
(単位:百万円)

	月 中			年 度 累 計		
	件 数	金 額	前年比(%)	件 数	金 額	前年比(%)
保証申込	3,589	38,060	106.4	28,650	318,239	104.5
保証承諾	3,051	30,544	106.8	25,281	262,053	102.0
保証債務残高	-	-	-	114,408	809,848	95.7
代位弁済	271	1,978	216.3	2,226	14,713	104.7
管理回収	56	562	119.1	514	4,703	84.1

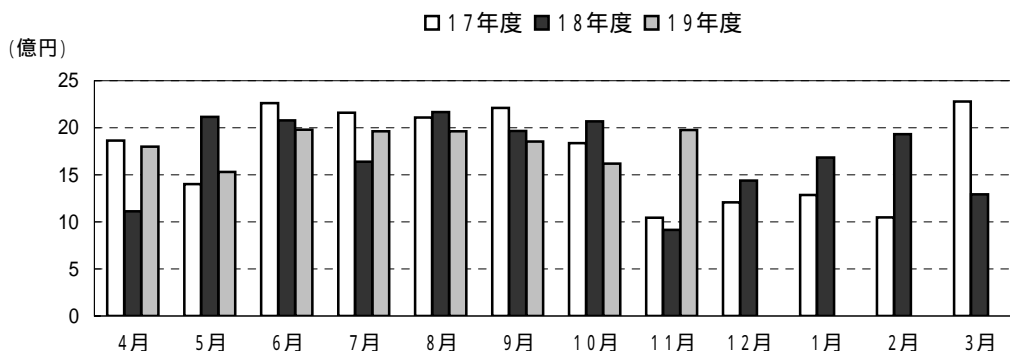
保証承諾の推移



保証債務残高の推移



代位弁済の推移



営業第1部・営業第2部・各支所別

(単位:百万円、%)

区 分	保証承諾					保証債務残高			代位弁済				
	当月中		年度累計			当月末			当月中		年度累計		
	件数	金額	件数	金額	前年比	件数	金額	前年比	件数	金額	件数	金額	前年比
営業第1部	756	8,533	6,764	73,693	101.7	29,820	222,101	94.6	*****	*****	*****	*****	*****
営業第2部	*****	*****	*****	*****	*****	*****	*****	*****	149	991	1,185	6,869	96.0
大濠支所	747	7,326	5,657	55,845	101.4	26,867	171,449	95.0	*****	*****	*****	*****	*****
北九州支所	732	7,235	6,115	65,853	95.0	28,127	214,109	96.3	77	594	595	4,377	125.2
久留米支所	430	3,678	3,681	36,548	120.9	16,955	110,929	96.7	28	340	303	2,541	111.3
筑豊支所	231	2,189	1,868	19,005	97.0	7,639	56,545	97.4	17	53	143	925	82.8
大牟田支所	155	1,583	1,196	11,111	108.6	5,000	34,715	96.3	*****	*****	*****	*****	*****
合 計	3,051	30,544	25,281	262,053	102.0	114,408	809,848	95.7	271	1,978	2,226	14,713	104.7

資金使途別

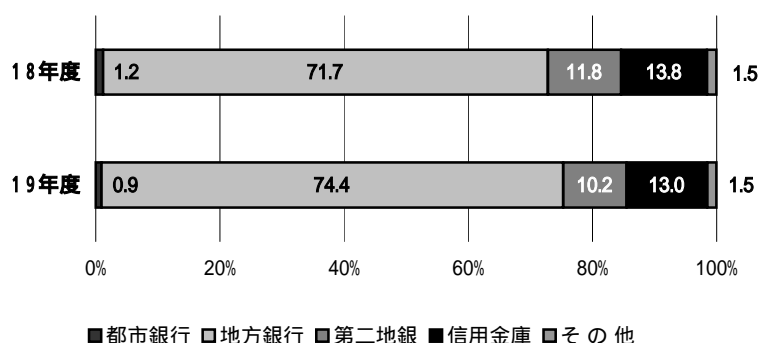
(単位:百万円、%)

区 分	保証承諾						代位弁済					
	当月中		年度累計				当月中		年度累計			
	件数	金額	件数	金額	前年比	構成比	件数	金額	件数	金額	前年比	構成比
運転資金	2,551	26,739	21,493	231,948	103.7	88.5	231	1,791	1,864	13,100	105.0	89.0
設備資金	192	1,525	1,653	14,010	92.7	5.3	14	54	153	747	95.3	5.1
運転設備	308	2,280	2,135	16,095	89.2	6.1	26	133	209	865	109.4	5.9
合 計	3,051	30,544	25,281	262,053	102.0	100.0	271	1,978	2,226	14,713	104.7	100.0

構成比データ - 平成19年11月 - 【保証承諾】

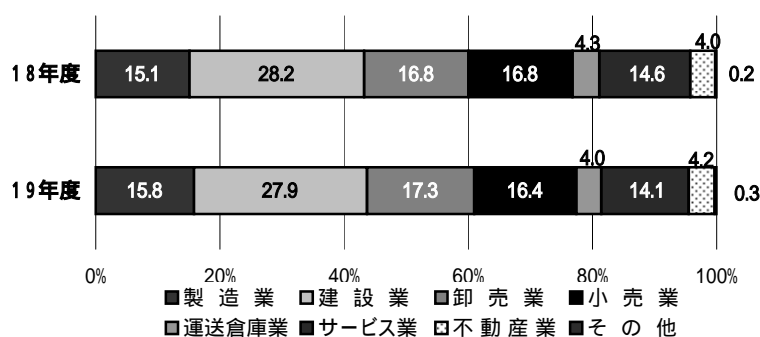
金融機関群別 (単位: 百万円、%)

	19年度累計		
	金額	前年比	構成比
都市銀行	2,471	80.9	0.9
地方銀行	194,876	105.9	74.4
第二地銀	26,681	88.1	10.2
信用金庫	34,083	96.0	13.0
その他	3,942	99.8	1.5
合計	262,053	102.0	100.0



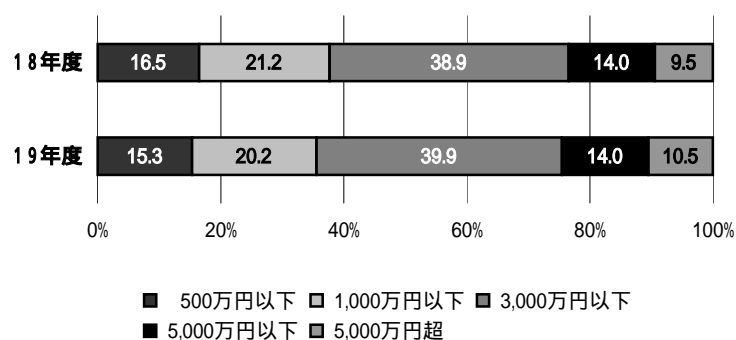
業種別 (単位: 百万円、%)

	19年度累計		
	金額	前年比	構成比
製造業	41,525	107.0	15.8
建設業	73,078	101.0	27.9
卸売業	45,236	104.7	17.3
小売業	42,997	99.8	16.4
運送倉庫業	10,599	96.2	4.0
サービス業	36,911	98.1	14.1
不動産業	10,919	105.5	4.2
その他	787	139.4	0.3
合計	262,053	102.0	100.0



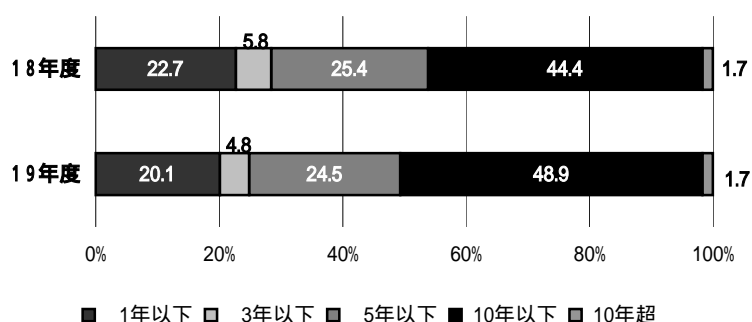
金額別 (単位: 百万円、%)

	19年度累計		
	金額	前年比	構成比
500万円以下	40,188	95.0	15.3
1,000万円以下	52,974	97.1	20.2
3,000万円以下	104,554	104.7	39.9
5,000万円以下	36,814	102.5	14.0
5,000万円超	27,522	113.2	10.5
合計	262,053	102.0	100.0



期間別 (単位: 百万円、%)

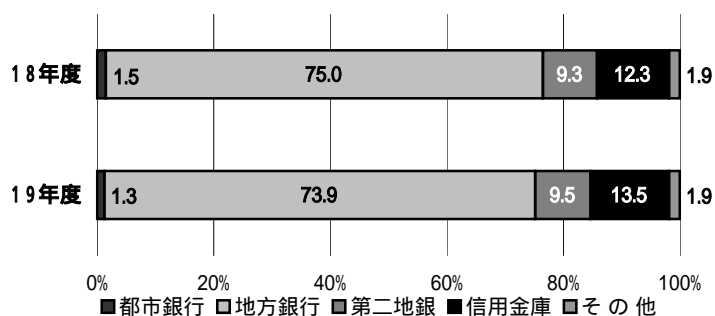
	19年度累計		
	金額	前年比	構成比
1年以下	52,725	90.3	20.1
3年以下	12,534	84.6	4.8
5年以下	64,119	98.3	24.5
10年以下	128,166	112.2	48.9
10年超	4,510	104.0	1.7
合計	262,053	102.0	100.0



構成比データ - 平成19年11月 - 【保証債務残高】

金融機関群別 (単位:百万円、%)

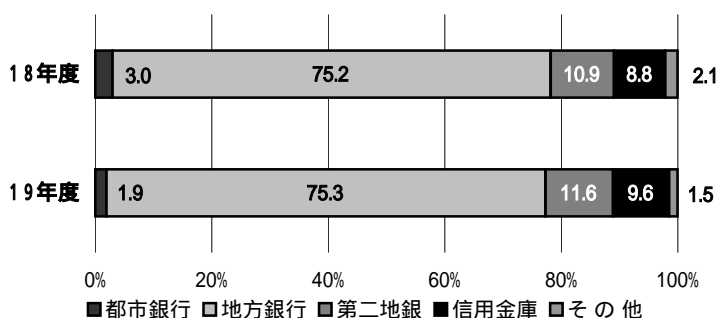
	19年度		
	金額	前年比	構成比
都市銀行	10,133	80.7	1.3
地方銀行	598,760	94.3	73.9
第二地銀	76,676	97.4	9.5
信用金庫	109,124	104.4	13.5
その他	15,155	96.4	1.9
合計	809,848	95.7	100.0



構成比データ - 平成19年11月 - 【代位弁済】

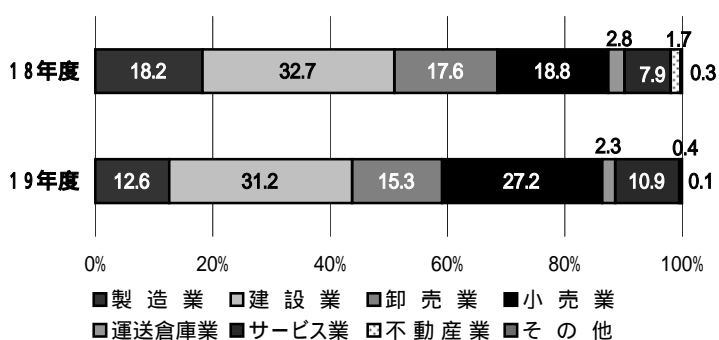
金融機関群別 (単位:百万円、%)

	19年度累計		
	金額	前年比	構成比
都市銀行	287	68.7	1.9
地方銀行	11,086	104.8	75.3
第二地銀	1,705	111.6	11.6
信用金庫	1,416	114.0	9.6
その他	220	73.9	1.5
合計	14,713	104.7	100.0



業種別 (単位:百万円、%)

	19年度累計		
	金額	前年比	構成比
製造業	1,854	72.3	12.6
建設業	4,589	99.7	31.2
卸売業	2,253	91.2	15.3
小売業	4,008	151.3	27.2
運送倉庫業	334	85.5	2.3
サービス業	1,603	145.3	10.9
不動産業	59	24.7	0.4
その他	13	35.6	0.1
合計	14,713	104.7	100.0



制度別保証状況 - 平成19年11月 -

(単位:百万円)

	保証承諾					保証債務残高			代位弁済		
	当月中		年度累計			当月末			年度累計		
	件数	金額	件数	金額	前年比(%)	件数	金額	前年比(%)	件数	金額	前年比(%)
協会制度	1,017	10,974	8,169	90,610	80.5	36,894	314,874	90.6	839	6,610	97.3
当座貸越	8	240	69	1,614	73.0	290	7,524	80.4	5	95	76.8
カードローン	27	101	237	1,002	74.9	721	2,884	80.7	7	19	61.1
長期経営	0	0	1	30	0.0	40	705	78.7	0	0	0.0
根保証	218	2,556	1,934	20,991	87.4	3,014	33,094	88.6	26	330	122.6
追認	0	0	7	26	72.6	14	22	72.9	1	3	0.0
金融安定化保証	0	0	0	0	0.0	730	4,057	59.9	85	514	56.7
特定社債保証	0	0	9	972	55.4	128	10,764	79.3	0	0	0.0
ABL保証	5	78	49	858	61.1	62	1,273	72.0	1	38	46.2
経営安定関連保証	1	17	16	449	91.2	648	5,910	71.3	25	193	72.5
元気フクオカ資金	195	2,987	1,447	21,834	89.0	8,570	92,729	90.9	198	2,167	150.5
全国小口	61	198	107	367	0.0	85	295	0.0	0	0	0.0
その他	502	4,797	4,293	42,467	74.8	22,592	155,617	94.9	491	3,252	97.7
福岡県融資制度	852	9,034	6,897	77,326	116.5	33,385	236,284	92.7	649	4,538	115.4
小口事業	84	328	583	2,042	92.9	2,886	5,996	93.5	70	144	174.6
長期経営安定	613	7,348	5,348	66,593	120.7	25,842	204,994	95.9	445	3,744	120.7
短期	113	952	672	5,671	110.2	501	3,874	112.1	13	103	329.0
その他	42	407	294	3,020	79.1	4,156	21,420	68.9	121	548	76.3
福岡市融資制度	690	6,367	5,665	52,979	133.1	24,310	136,480	109.1	431	1,697	100.9
小口事業	291	1,078	2,743	10,943	105.5	11,402	30,076	110.8	194	493	163.1
商工業振興(一般)	236	3,544	1,826	29,167	144.1	5,881	66,519	124.2	67	545	90.6
商工業振興(短期)	72	541	502	4,189	134.8	353	2,711	146.5	4	28	73.3
その他	91	1,204	594	8,680	142.0	6,674	37,173	87.3	166	632	85.4
北九州市融資制度	360	3,505	3,301	33,715	101.9	14,885	104,444	100.5	252	1,695	117.8
一般(小口)	44	222	1,113	4,578	79.3	5,891	14,376	93.4	75	169	98.8
一般(長期)	144	2,370	1,532	24,477	104.2	7,246	78,423	103.9	127	1,204	127.8
短期	50	429	349	2,966	132.8	245	1,827	122.6	4	31	112.0
その他	122	484	307	1,695	107.4	1,503	9,819	85.2	46	291	97.6
豊前市融資制度	0	0	13	53	61.2	51	132	100.6	0	0	0.0
中間市融資制度	0	0	0	0	0.0	1	1	35.3	1	2	0.0
久留米市融資制度	110	562	990	6,184	150.2	3,518	12,934	129.0	41	123	95.3
大川市融資制度	6	29	89	519	147.5	354	1,199	118.6	3	7	322.8
直方市融資制度	0	0	2	5	35.5	19	28	96.5	0	0	0.0
飯塚市融資制度	0	0	0	0	0.0	358	1,660	79.2	5	32	65.5
田川市融資制度	0	0	21	64	121.9	97	171	110.6	3	5	78.7
嘉麻市融資制度	0	0	0	0	0.0	1	2	73.3	0	0	0.0
大牟田市融資制度	6	31	46	204	75.4	276	768	87.4	2	3	17.9
柳川市融資制度	10	43	88	393	113.3	259	871	139.0	0	0	0.0
県市町融資制度計	2,034	19,570	17,112	171,443	118.6	77,514	494,974	99.2	1,387	8,103	111.6
合計	3,051	30,544	25,281	262,053	102.0	114,408	809,848	95.7	2,226	14,713	104.7

地域別保証状況 - 平成19年11月 -

(単位:百万円)

	保証承諾						保証債務残高			代位弁済		
	当月中		年度累計			当月末			年度累計			
	件数	金額	件数	金額	前年比(%)	件数	金額	前年比(%)	件数	金額	前年比(%)	
福岡市	1,063	11,519	8,531	93,087	102.7	39,743	283,543	94.6	849	4,689	87.9	
筑紫野市	27	236	314	3,055	98.0	1,449	9,971	100.5	29	117	34.3	
春日市	57	532	480	4,286	100.6	1,981	11,676	96.8	46	183	169.2	
大野城市	64	690	510	5,016	106.8	2,288	14,986	99.7	51	306	155.4	
宗像市	30	382	287	2,487	115.2	1,184	6,423	97.1	16	88	94.4	
太宰府市	29	194	277	2,382	97.6	1,160	7,272	92.4	18	131	156.2	
前原市	35	350	255	1,901	89.6	1,138	5,999	90.5	16	84	110.5	
古賀市	18	180	183	1,732	113.0	901	6,468	92.9	16	80	41.9	
福津市	18	252	158	1,468	93.1	714	4,393	101.4	11	49	1,965.7	
筑紫郡	29	222	246	1,839	85.7	1,159	6,460	94.2	17	124	217.0	
糟屋郡	119	1,198	1,104	12,201	105.6	4,376	34,211	93.7	102	983	204.3	
糸島郡	17	184	90	606	86.8	481	2,295	85.3	14	32	466.6	
小計	1,506	15,938	12,435	130,059	102.4	56,574	393,697	94.8	1,185	6,864	98.4	
北九州市	587	5,952	5,014	54,691	94.9	23,125	178,843	96.5	480	3,572	119.5	
行橋市	32	366	249	2,895	103.2	1,084	8,757	94.9	42	355	884.1	
豊前市	10	91	122	1,150	94.7	470	3,207	100.2	7	36	4,983.9	
中間市	21	145	145	1,095	78.3	717	4,342	97.0	13	38	33.4	
遠賀郡	45	306	310	3,003	106.1	1,488	9,829	98.4	42	340	149.9	
京都郡	27	294	183	2,185	112.1	767	5,952	96.0	4	10	9.3	
築上郡	7	78	85	760	79.6	375	2,261	91.4	4	6	25.8	
小計	729	7,231	6,108	65,778	95.7	28,026	213,191	96.5	592	4,357	124.5	
久留米市	219	1,843	1,776	16,878	123.0	8,198	51,875	97.7	121	1,053	126.3	
八女市	25	239	217	2,192	104.5	1,001	7,062	97.2	8	38	10.0	
筑後市	26	163	189	1,654	119.7	953	5,859	92.6	11	42	123.0	
大川市	40	355	396	4,498	129.7	1,865	13,726	98.1	21	260	152.8	
小郡市	6	63	115	1,108	92.7	578	3,271	97.7	11	67	245.8	
うきは市	16	75	178	1,533	97.5	887	5,236	96.7	9	67	0.0	
朝倉市	44	508	317	3,693	133.9	1,354	9,575	93.3	27	418	658.3	
朝倉郡	15	108	130	1,244	135.0	527	3,382	102.7	7	85	68.1	
三井郡	6	45	50	567	118.7	224	1,523	96.8	1	11	955.7	
三潁郡	7	143	68	761	108.5	298	2,140	89.9	6	90	1,362.0	
八女郡	24	138	219	2,032	130.0	923	5,658	102.4	20	84	47.3	
小計	428	3,679	3,655	36,160	121.1	16,808	109,308	97.2	242	2,216	121.6	
直方市	30	325	246	3,367	106.9	1,075	8,966	97.5	15	48	17.3	
飯塚市	83	750	704	6,977	96.4	2,948	21,788	98.5	42	225	52.8	
田川市	31	321	249	2,581	103.3	969	7,389	92.7	29	278	190.9	
宮若市	15	214	125	1,342	94.4	447	3,503	107.4	6	23	36.5	
嘉麻市	17	123	159	1,287	90.7	593	3,880	93.4	11	135	394.0	
鞍手郡	6	109	91	944	127.0	421	2,871	92.9	9	37	42.6	
嘉穂郡	8	59	52	497	63.4	193	1,704	103.2	4	5	45.8	
田川郡	43	289	249	2,015	90.2	1,016	6,337	97.6	25	168	229.2	
小計	233	2,190	1,875	19,009	97.5	7,662	56,438	97.4	141	919	82.3	
大牟田市	86	860	640	5,855	104.1	2,761	18,788	95.4	30	201	110.4	
柳川市	47	462	380	3,835	130.8	1,499	11,205	100.5	7	13	72.2	
みやま市	21	181	177	1,227	85.1	725	4,306	92.5	13	51	24.1	
小計	154	1,503	1,197	10,918	109.2	4,985	34,299	96.6	50	265	64.5	
福岡県外	1	3	11	129	7.1	353	2,915	69.0	16	93	39.1	
合計	3,051	30,544	25,281	262,053	102.0	114,408	809,848	95.7	2,226	14,713	104.7	

「福岡県外」欄は住所が福岡県外にある方の数値です。

金融機関別保証状況 - 平成19年11月 -

1

(単位:百万円)

	保証承諾					保証債務残高			代位弁済		
	当月中		年度累計			当月末			年度累計		
	件数	金額	件数	金額	前年比(%)	件数	金額	前年比(%)	件数	金額	前年比(%)
みずほ銀行	4	34	67	778	64.4	287	3,338	84.5	4	21	28.9
三菱東京UFJ銀行	2	10	25	412	103.7	101	1,802	82.9	1	29	252.3
三井住友銀行	5	51	58	1,117	124.4	217	3,442	88.8	12	126	98.7
りそな銀行	0	0	8	163	29.5	123	1,550	60.6	6	111	53.6
みずほコーポレート銀行	0	0	0	0	0.0	0	0	0.0	0	0	0.0
都市銀行計	11	95	158	2,471	80.9	728	10,133	80.7	23	287	68.7
広島銀行	5	53	14	189	89.3	28	254	103.9	0	0	0.0
山口銀行	51	844	538	9,022	82.6	2,941	34,052	95.4	58	596	106.5
百十四銀行	1	10	7	67	58.3	49	389	63.9	1	7	0.0
伊予銀行	0	0	9	54	84.4	53	331	69.6	1	0	1.3
福岡銀行	478	5,324	4,117	47,353	106.2	20,023	166,463	88.8	502	3,962	147.4
筑邦銀行	127	1,484	1,148	13,099	118.5	6,037	44,087	102.4	76	564	111.7
佐賀銀行	76	651	629	5,939	96.8	3,468	19,292	92.1	69	237	63.7
十八銀行	21	296	147	1,931	154.2	639	5,676	101.3	5	26	48.3
親和銀行	46	417	488	5,681	55.7	2,660	22,925	92.2	47	328	79.1
肥後銀行	2	33	31	263	101.2	162	795	78.3	1	5	7.2
大分銀行	5	90	29	374	173.1	144	1,237	95.4	1	2	54.8
宮崎銀行	0	0	0	0	0.0	0	0	0.0	0	0	0.0
鹿児島銀行	0	0	0	0	0.0	2	31	100.0	0	0	0.0
西日本シティ銀行	1,205	13,556	9,657	110,906	112.0	40,367	303,228	96.7	803	5,359	91.0
地方銀行計	2,017	22,759	16,814	194,876	105.9	76,573	598,760	94.3	1,564	11,086	104.8
三菱UFJ信託銀行	0	0	0	0	0.0	0	0	0.0	0	0	0.0
みずほ信託銀行	0	0	0	0	0.0	0	0	0.0	0	0	0.0
中央三井信託銀行	0	0	0	0	0.0	0	0	0.0	0	0	0.0
住友信託銀行	0	0	0	0	0.0	0	0	0.0	0	0	0.0
信託銀行計	0	0	0	0	0.0	0	0	0.0	0	0	0.0
もみじ銀行	0	0	12	113	189.9	43	226	84.6	2	14	0.0
西京銀行	13	174	179	2,369	76.3	715	6,225	97.0	12	44	57.7
福岡中央銀行	372	2,630	3,199	22,283	94.0	12,803	63,198	100.3	321	1,399	110.8
佐賀共栄銀行	8	32	41	204	39.2	226	1,103	79.9	4	24	119.7
長崎銀行	0	0	0	0	0.0	4	96	42.9	2	16	36.0
熊本ファミリー銀行	6	80	53	685	63.7	264	2,208	73.3	2	93	443.7
豊和銀行	7	59	65	681	50.0	321	2,854	80.4	11	110	122.4
宮崎太陽銀行	0	0	0	0	0.0	4	10	92.4	0	0	0.0
南日本銀行	8	56	40	346	82.5	147	756	88.1	2	4	35.5
第二地銀協加盟行計	414	3,030	3,589	26,681	88.1	14,527	76,676	97.4	356	1,705	111.6
信金中央金庫	0	0	0	0	0.0	0	0	0.0	0	0	0.0
福岡信用金庫	70	507	594	4,171	83.3	2,982	15,004	111.5	42	142	139.1
福岡ひびき信用金庫	175	1,490	1,278	11,697	89.6	6,601	39,243	103.9	98	599	105.1
大牟田柳川信用金庫	62	546	475	3,303	116.6	1,886	10,136	107.8	12	36	38.7
筑後信用金庫	90	482	538	3,686	105.0	2,821	12,069	106.1	27	158	145.3
飯塚信用金庫	45	421	472	3,767	86.9	1,834	11,253	100.0	15	164	152.6
田川信用金庫	11	83	89	699	92.6	343	2,065	106.2	4	17	227.1
大川信用金庫	37	265	355	3,754	163.9	1,614	9,733	105.9	16	108	53.8
遠賀信用金庫	60	553	352	2,979	81.2	1,771	9,523	94.7	29	192	362.6
佐賀信用金庫	0	0	2	8	58.6	6	23	99.6	0	0	0.0
大分みらい信用金庫	0	0	4	20	56.1	19	74	104.9	0	0	0.0
信用金庫計	550	4,346	4,159	34,083	96.0	19,877	109,124	104.4	243	1,416	114.0

金融機関別保証状況 - 平成19年11月 -

2

(単位:百万円)

	保証承諾					保証債務残高			代位弁済		
	当月中		年度累計			当月末			年度累計		
	件数	金額	件数	金額	前年比(%)	件数	金額	前年比(%)	件数	金額	前年比(%)
朝銀西信用組合	0	0	1	5	47.6	3	17	127.9	0	0	0.0
福岡県医師信用組合	0	0	0	0	0.0	0	0	0.0	0	0	0.0
福岡県南部信用組合	12	86	91	477	105.8	500	1,486	97.6	4	5	11.8
福岡県中央信用組合	29	112	319	1,753	114.4	1,260	4,699	113.2	22	88	424.7
とびうめ信用組合	12	44	88	460	92.2	378	1,472	103.0	7	34	104.8
九州幸銀信用組合	0	0	2	90	321.4	6	48	310.9	0	0	0.0
信用組合計	53	241	501	2,784	110.5	2,147	7,722	108.0	33	127	136.7
商工組合中央金庫	4	56	57	1,138	85.9	486	7,155	86.9	7	93	49.0
農林中央金庫	0	0	0	0	0.0	0	0	0.0	0	0	0.0
日本政策投資銀行	0	0	0	0	0.0	0	0	0.0	0	0	0.0
国際協力銀行	0	0	0	0	0.0	0	0	0.0	0	0	0.0
国民生活金融公庫	0	0	0	0	0.0	1	6	50.2	0	0	0.0
中小企業金融公庫	0	0	0	0	0.0	5	57	80.4	0	0	0.0
政府系銀行計	4	56	57	1,138	85.9	492	7,218	86.7	7	93	48.5
九州労働金庫	0	0	0	0	0.0	0	0	0.0	0	0	0.0
労働金庫計	0	0	0	0	0.0	0	0	0.0	0	0	0.0
日本生命保険相互会社	0	0	0	0	0.0	0	0	0.0	0	0	0.0
三井住友海上火災保険(株)	0	0	0	0	0.0	0	0	0.0	0	0	0.0
日新火災海上保険(株)	0	0	0	0	0.0	0	0	0.0	0	0	0.0
日本興亜損害保険(株)	0	0	0	0	0.0	0	0	0.0	0	0	0.0
富士火災海上保険(株)	0	0	0	0	0.0	0	0	0.0	0	0	0.0
(株)損保ジャパン	0	0	0	0	0.0	0	0	0.0	0	0	0.0
保険会社計	0	0	0	0	0.0	0	0	0.0	0	0	0.0
福岡県信用農業協同組合連合会	0	0	0	0	0.0	0	0	0.0	0	0	0.0
粕屋農業協同組合	0	0	0	0	0.0	0	0	0.0	0	0	0.0
福岡市東部農業協同組合	0	0	0	0	0.0	6	24	123.2	0	0	0.0
福岡市農業協同組合	2	18	3	20	46.4	47	156	101.2	0	0	0.0
福岡八女農業協同組合	0	0	0	0	0.0	11	36	104.2	0	0	0.0
北久東部農業協同組合	0	0	0	0	0.0	0	0	0.0	0	0	0.0
福岡みやこ農業協同組合	0	0	0	0	0.0	0	0	0.0	0	0	0.0
農協計	2	18	3	20	35.9	64	216	103.8	0	0	0.0
新生銀行	0	0	0	0	0.0	0	0	0.0	0	0	0.0
あおぞら銀行	0	0	0	0	0.0	0	0	0.0	0	0	0.0
その他	0	0	0	0	0.0	0	0	0.0	0	0	0.0
合計	3,051	30,544	25,281	262,053	102.0	114,408	809,848	95.7	2,226	14,713	104.7

個々の金額の合計は、四捨五入の関係から必ずしも合計値と一致しません。