

MONTHLY DATA MAIL

福岡県信用保証協会 マンスリーデータメール

1. 保証状況
2. 構成比データ
3. 制度別保証状況
4. 地域別保証状況
5. 金融機関別保証状況

- 平成19年12月 -

2008.1
Vol. 177

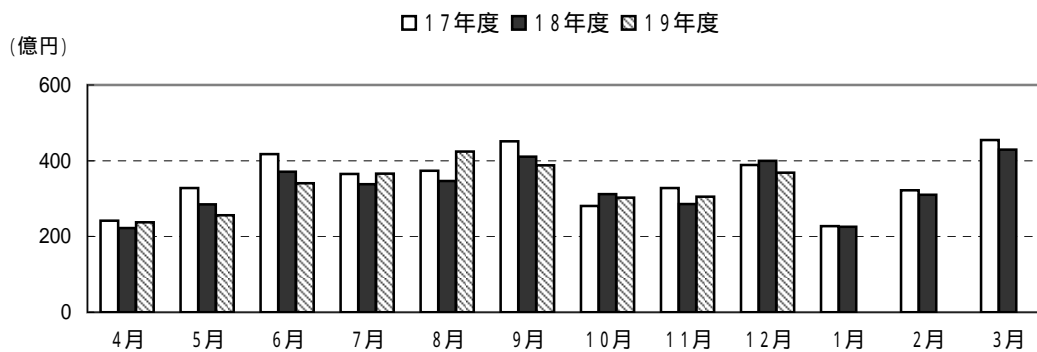
保証状況 - 平成19年12月 -

12月(月中)の保証承諾(金額)は、36,832百万円 前年同月比92.1%となりました。
 このうち、県・市町融資制度は、前年同月104.6%となりました。
 12月(月中)の代位弁済(金額)は、1,692百万円 前年同月比117.6%となりました。
 また、業種別の構成比では、建設業が37.7%、卸売業が全体の20.6%を占めました。

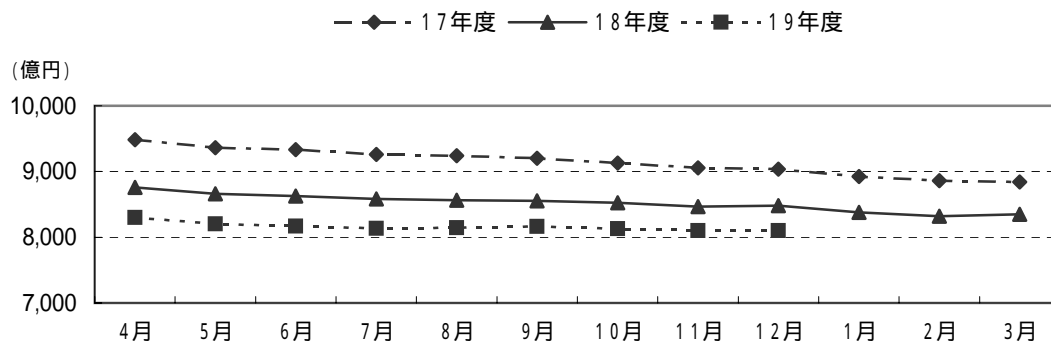
(単位:百万円)

	月 中			年度累計		
	件数	金額	前年比(%)	件数	金額	前年比(%)
保証申込	3,902	41,212	96.3	32,552	359,451	103.5
保証承諾	3,757	36,832	92.1	29,038	298,885	100.7
保証債務残高	-	-	-	113,925	809,991	95.5
代位弁済	243	1,692	117.6	2,469	16,405	105.9
管理回収	68	605	79.5	582	5,308	83.6

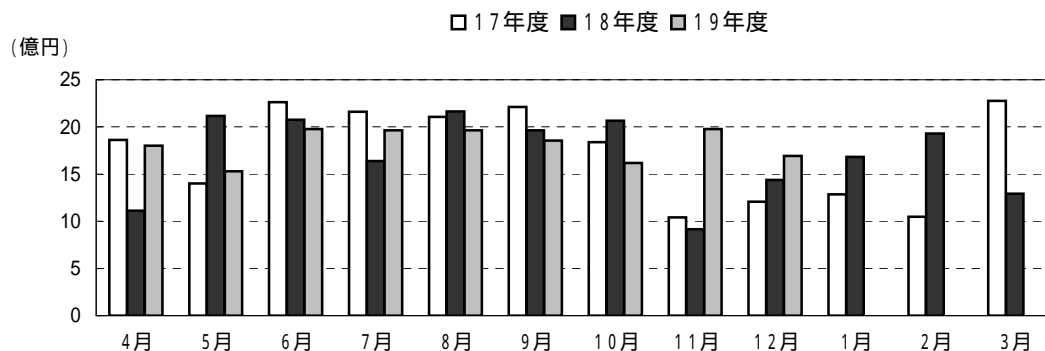
保証承諾の推移



保証債務残高の推移



代位弁済の推移



営業第1部・営業第2部・各支所別

(単位:百万円、%)

区分	保証承諾					保証債務残高			代位弁済				
	当月中		年度累計			当月末			当月中		年度累計		
	件数	金額	件数	金額	前年比	件数	金額	前年比	件数	金額	件数	金額	前年比
営業第1部	956	10,247	7,720	83,939	100.2	29,648	221,475	94.4	*****	*****	*****	*****	*****
営業第2部	*****	*****	*****	*****	*****	*****	*****	*****	85	502	1,270	7,371	95.7
大濠支所	843	7,830	6,500	63,675	101.2	26,746	171,805	94.8	*****	*****	*****	*****	*****
北九州支所	900	9,220	7,015	75,073	93.3	28,015	213,613	96.2	85	770	680	5,147	128.3
久留米支所	554	4,612	4,235	41,160	116.9	16,871	111,031	96.3	63	344	366	2,885	113.5
筑豊支所	304	3,091	2,172	22,096	96.9	7,648	57,055	97.4	10	76	153	1,001	80.7
大牟田支所	200	1,832	1,396	12,943	110.7	4,997	35,012	96.7	*****	*****	*****	*****	*****
合計	3,757	36,832	29,038	298,885	100.7	113,925	809,991	95.5	243	1,692	2,469	16,405	105.9

資金使途別

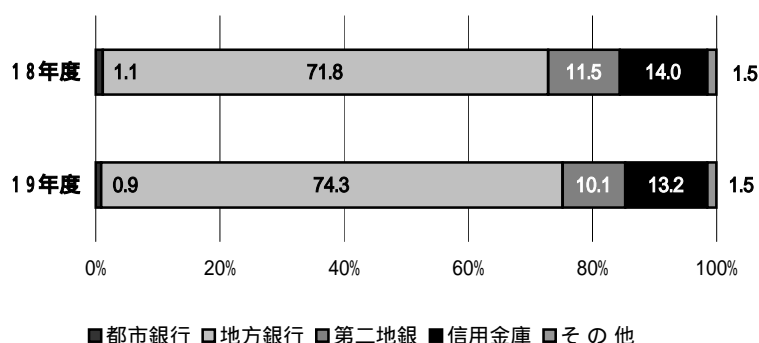
(単位:百万円、%)

区分	保証承諾						代位弁済					
	当月中		年度累計			構成比	当月中		年度累計			構成比
	件数	金額	件数	金額	前年比		件数	金額	件数	金額	前年比	
運転資金	3,193	32,506	24,686	264,454	102.9	88.5	205	1,532	2,069	14,633	105.7	89.2
設備資金	182	1,543	1,835	15,552	89.8	5.2	15	52	168	799	97.5	4.9
運転設備	382	2,784	2,517	18,878	83.5	6.3	23	107	232	973	116.0	5.9
合計	3,757	36,832	29,038	298,885	100.7	100.0	243	1,692	2,469	16,405	105.9	100.0

構成比データ - 平成19年12月 - 【保証承諾】

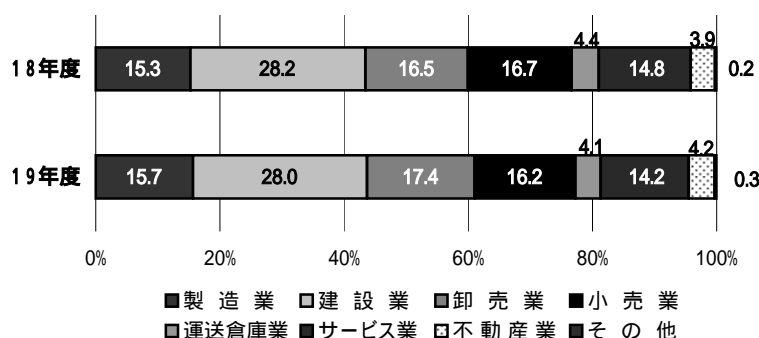
金融機関群別 (単位: 百万円、%)

	19年度累計		
	金額	前年比	構成比
都市銀行	2,681	78.7	0.9
地方銀行	222,052	104.2	74.3
第二地銀	30,178	88.1	10.1
信用金庫	39,521	94.8	13.2
その他	4,454	98.8	1.5
合計	298,885	100.7	100.0



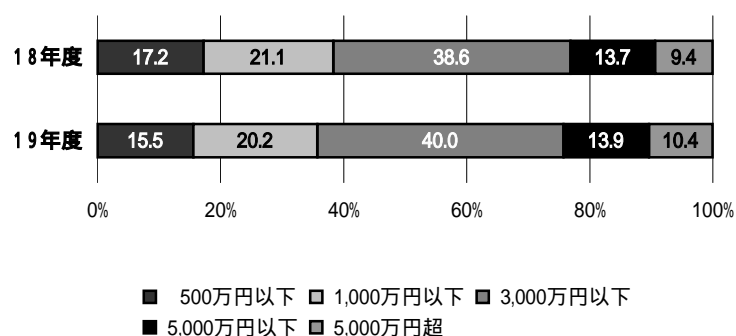
業種別 (単位: 百万円、%)

	19年度累計		
	金額	前年比	構成比
製造業	46,854	103.3	15.7
建設業	83,721	100.1	28.0
卸売業	51,901	105.9	17.4
小売業	48,414	97.5	16.2
運送倉庫業	12,273	94.6	4.1
サービス業	42,352	96.3	14.2
不動産業	12,480	107.2	4.2
その他	889	121.9	0.3
合計	298,885	100.7	100.0



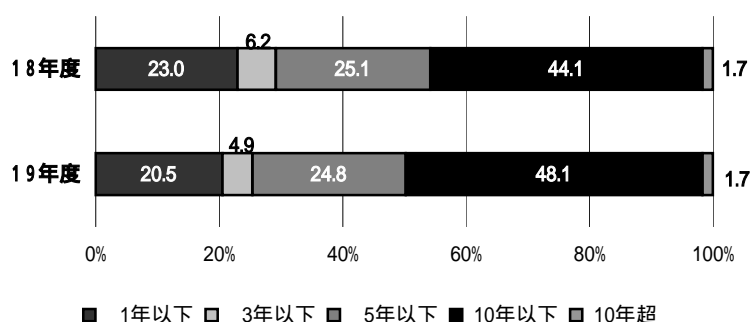
金額別 (単位: 百万円、%)

	19年度累計		
	金額	前年比	構成比
500万円以下	46,460	90.8	15.5
1,000万円以下	60,447	96.4	20.2
3,000万円以下	119,511	104.4	40.0
5,000万円以下	41,513	101.9	13.9
5,000万円超	30,954	111.2	10.4
合計	298,885	100.7	100.0



期間別 (単位: 百万円、%)

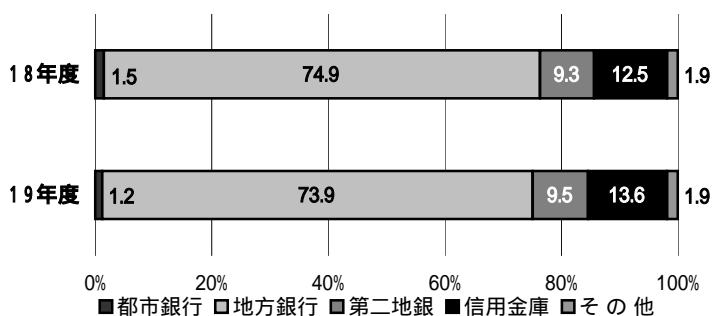
	19年度累計		
	金額	前年比	構成比
1年以下	61,323	89.9	20.5
3年以下	14,595	79.2	4.9
5年以下	74,173	99.7	24.8
10年以下	143,650	109.8	48.1
10年超	5,145	102.0	1.7
合計	298,885	100.7	100.0



構成比データ - 平成19年12月 - 【保証債務残高】

金融機関群別 (単位:百万円、%)

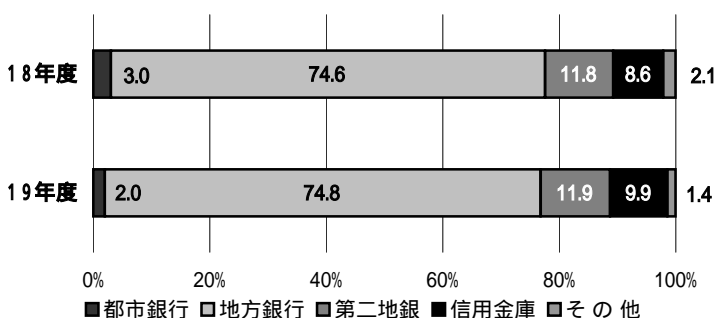
	19年度		
	金額	前年比	構成比
都市銀行	9,825	78.7	1.2
地方銀行	598,354	94.3	73.9
第二地銀	76,622	97.5	9.5
信用金庫	110,203	103.7	13.6
その他	14,987	94.6	1.9
合計	809,991	95.5	100.0



構成比データ - 平成19年12月 - 【代位弁済】

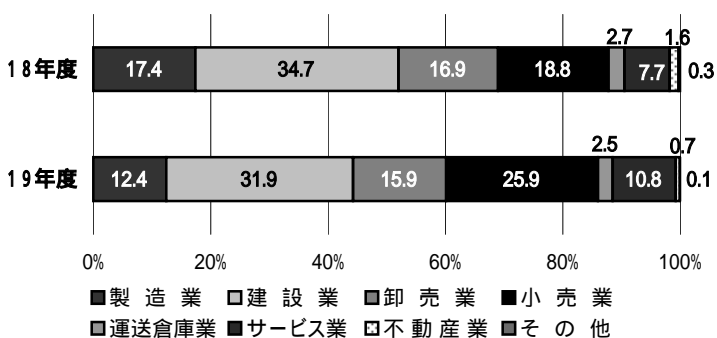
金融機関群別 (単位:百万円、%)

	19年度累計		
	金額	前年比	構成比
都市銀行	328	70.6	2.0
地方銀行	12,270	106.2	74.8
第二地銀	1,956	107.4	11.9
信用金庫	1,616	121.8	9.9
その他	235	71.4	1.4
合計	16,405	105.9	100.0



業種別 (単位:百万円、%)

	19年度累計		
	金額	前年比	構成比
製造業	2,035	75.6	12.4
建設業	5,226	97.3	31.9
卸売業	2,603	99.2	15.9
小売業	4,246	145.6	25.9
運送倉庫業	404	95.8	2.5
サービス業	1,764	148.3	10.8
不動産業	114	47.1	0.7
その他	13	32.4	0.1
合計	16,405	105.9	100.0



制度別保証状況 - 平成19年12月 -

(単位:百万円)

	保証承諾					保証債務残高			代位弁済		
	当月中		年度累計			当月末			年度累計		
	件数	金額	件数	金額	前年比(%)	件数	金額	前年比(%)	件数	金額	前年比(%)
協会制度	1,274	13,797	9,443	104,407	80.0	36,636	312,640	89.8	935	7,342	98.9
当座貸越	10	645	79	2,259	81.6	285	7,379	79.0	5	95	76.8
カードローン	30	164	267	1,166	74.2	704	2,826	80.2	8	20	64.3
長期経営	0	0	1	30	0.0	40	696	78.8	0	0	0.0
根保証	244	2,947	2,178	23,938	86.6	2,977	32,685	88.2	28	365	125.0
追認	2	8	9	34	74.8	15	27	75.0	1	3	0.0
金融安定化保証	0	0	0	0	0.0	677	3,912	59.5	90	576	60.3
特定社債保証	2	160	11	1,132	62.9	124	10,449	77.3	0	0	0.0
A B L 保証	9	243	58	1,101	70.2	64	1,320	73.4	1	38	46.2
経営安定関連保証	3	96	19	545	100.5	618	5,728	71.5	25	193	70.0
元気フクオカ資金	217	2,825	1,664	24,659	90.3	8,592	92,475	90.8	220	2,340	146.7
全国小口	66	220	173	587	0.0	148	487	0.0	0	0	0.0
その他	691	6,490	4,984	48,957	72.9	22,392	154,655	93.4	557	3,712	99.8
福岡県融資制度	982	10,261	7,879	87,587	115.0	33,038	236,590	93.1	727	5,069	114.9
小口事業	91	311	674	2,353	92.7	2,865	5,995	93.1	77	152	166.2
長期経営安定	714	8,477	6,062	75,070	118.8	25,776	205,306	96.3	498	4,195	119.5
短期	154	1,219	826	6,890	112.0	562	4,452	112.3	14	113	195.2
その他	23	254	317	3,274	76.3	3,835	20,837	68.3	138	609	80.8
福岡市融資制度	866	7,233	6,531	60,213	130.4	24,391	137,969	109.3	452	1,765	96.4
小口事業	373	1,380	3,116	12,322	102.7	11,392	29,979	109.0	212	545	156.8
商工業振興(一般)	275	3,454	2,101	32,621	138.0	5,992	67,677	123.6	67	545	83.4
商工業振興(短期)	98	769	600	4,958	133.8	382	2,799	137.9	4	28	73.3
その他	120	1,631	714	10,311	150.8	6,625	37,516	89.5	169	646	81.6
北九州市融資制度	476	4,627	3,777	38,343	100.1	14,880	104,752	100.3	289	2,031	127.6
一般(小口)	49	278	1,162	4,856	72.8	5,750	13,996	90.3	80	181	89.9
一般(長期)	202	3,234	1,734	27,710	102.3	7,267	78,723	103.6	150	1,439	136.5
短期	52	349	401	3,316	125.3	248	1,924	123.7	6	37	113.4
その他	173	766	480	2,460	130.9	1,615	10,110	88.9	53	374	123.6
豊前市融資制度	2	2	15	55	64.0	52	130	98.1	0	0	0.0
中間市融資制度	0	0	0	0	0.0	1	1	34.6	1	2	0.0
久留米市融資制度	124	741	1,114	6,925	150.2	3,560	13,178	130.2	52	149	102.9
大川市融資制度	8	45	97	564	130.3	356	1,202	114.3	3	7	322.8
直方市融資制度	0	0	2	5	31.7	18	27	84.6	0	0	0.0
飯塚市融資制度	0	0	0	0	0.0	352	1,625	79.2	5	32	52.4
田川市融資制度	4	11	25	75	142.8	96	171	111.5	3	5	62.4
嘉麻市融資制度	0	0	0	0	0.0	1	2	72.7	0	0	0.0
大牟田市融資制度	6	23	52	228	76.3	275	766	85.9	2	3	16.0
柳川市融資制度	15	91	103	484	123.7	269	937	149.7	0	0	0.0
県市町融資制度計	2,483	23,035	19,595	194,478	116.8	77,289	497,351	99.5	1,534	9,063	112.3
合計	3,757	36,832	29,038	298,885	100.7	113,925	809,991	95.5	2,469	16,405	105.9

地域別保証状況 - 平成19年12月 -

(単位:百万円)

	保証承諾					保証債務残高			代位弁済		
	当月中		年度累計			当月末			年度累計		
	件数	金額	件数	金額	前年比(%)	件数	金額	前年比(%)	件数	金額	前年比(%)
福岡市	1,250	12,963	9,781	106,050	101.6	39,549	283,151	94.2	908	5,096	88.6
筑紫野市	55	464	369	3,519	103.9	1,457	9,973	100.1	29	117	33.7
春日市	62	540	542	4,827	101.5	1,980	11,768	97.5	48	185	168.8
大野城市	60	640	570	5,656	103.6	2,271	14,997	100.1	57	338	155.3
宗像市	40	340	327	2,827	108.9	1,172	6,466	96.3	16	88	81.7
太宰府市	34	374	311	2,756	103.2	1,154	7,303	93.7	21	137	163.8
前原市	31	216	286	2,117	87.8	1,129	6,088	91.4	17	86	114.0
古賀市	34	400	217	2,132	111.4	900	6,532	92.5	18	84	43.6
福津市	24	165	182	1,632	90.7	715	4,434	101.8	12	49	1,972.7
筑紫郡	49	372	295	2,212	91.5	1,149	6,417	94.3	18	124	217.9
糟屋郡	143	1,491	1,247	13,693	101.5	4,337	34,047	93.7	110	1,024	181.1
糸島郡	17	117	107	723	95.7	475	2,293	93.3	15	33	494.5
小計	1,799	18,082	14,234	148,142	101.4	56,288	393,470	94.6	1,269	7,361	97.9
北九州市	748	8,051	5,762	62,741	93.7	23,021	178,332	96.3	554	4,278	126.9
行橋市	30	227	279	3,121	99.7	1,089	8,830	95.1	42	355	878.5
豊前市	17	117	139	1,267	92.2	464	3,172	99.4	7	36	4,983.9
中間市	24	188	169	1,283	75.2	720	4,347	96.2	16	43	38.6
遠賀郡	45	284	355	3,287	94.0	1,481	9,766	97.6	45	380	167.5
京都郡	23	249	206	2,434	114.8	774	6,039	98.0	4	10	9.3
築上郡	12	93	97	853	79.8	372	2,226	96.4	4	6	3.8
小計	899	9,208	7,007	74,986	93.9	27,921	212,711	96.4	672	5,108	127.3
久留米市	281	2,261	2,057	19,138	118.9	8,168	51,998	97.6	150	1,218	123.9
八女市	28	315	245	2,506	100.0	996	7,074	96.3	9	57	14.7
筑後市	45	405	234	2,059	121.5	943	5,825	91.4	11	42	41.9
大川市	49	435	445	4,933	125.3	1,861	13,751	97.8	22	273	160.3
小郡市	15	134	130	1,242	94.8	574	3,276	96.6	11	67	245.8
うきは市	29	186	207	1,719	94.7	886	5,209	95.5	10	67	0.0
朝倉市	28	276	345	3,969	127.0	1,327	9,556	92.4	38	482	758.7
朝倉郡	26	203	156	1,447	139.9	533	3,428	102.8	7	85	68.1
三井郡	6	39	56	605	118.0	221	1,512	96.1	1	11	955.7
三潞郡	11	113	79	874	112.2	297	2,233	93.8	7	93	1,396.2
八女郡	39	269	258	2,301	121.2	925	5,648	101.2	26	102	57.5
小計	557	4,633	4,212	40,793	117.5	16,731	109,510	96.8	292	2,496	122.4
直方市	36	460	282	3,826	108.3	1,072	9,055	98.5	16	55	19.6
飯塚市	116	1,125	820	8,102	93.9	2,954	21,819	97.0	42	225	50.0
田川市	40	470	289	3,051	104.9	966	7,467	93.6	33	317	213.8
宮若市	17	202	142	1,544	97.4	450	3,655	107.0	6	23	36.5
嘉麻市	22	216	181	1,502	90.5	590	3,949	95.0	14	142	111.6
鞍手郡	19	163	110	1,107	126.1	421	2,872	94.5	9	37	42.6
嘉穂郡	11	92	63	588	64.0	198	1,743	103.9	4	5	45.8
田川郡	42	364	291	2,378	93.8	1,019	6,388	97.7	27	191	259.8
小計	303	3,089	2,178	22,098	97.6	7,670	56,947	97.4	151	995	80.3
大牟田市	109	901	749	6,756	105.5	2,755	18,907	95.9	41	260	134.9
柳川市	59	618	439	4,453	130.3	1,499	11,277	100.7	9	18	94.5
みやま市	31	300	208	1,527	91.9	726	4,370	93.4	13	51	20.9
小計	199	1,819	1,396	12,737	110.9	4,980	34,554	97.1	63	328	72.5
福岡県外	0	0	11	129	6.1	335	2,798	64.9	22	116	49.0
合計	3,757	36,832	29,038	298,885	100.7	113,925	809,991	95.5	2,469	16,405	105.9

「福岡県外」欄は住所が福岡県外にある方の数値です。

金融機関別保証状況 - 平成19年12月 -

1

(単位:百万円)

	保証承諾					保証債務残高			代位弁済		
	当月中		年度累計			当月末			年度累計		
	件数	金額	件数	金額	前年比(%)	件数	金額	前年比(%)	件数	金額	前年比(%)
みずほ銀行	8	72	75	850	65.9	276	3,195	80.4	9	62	52.2
三菱東京UFJ銀行	1	80	26	492	102.3	95	1,745	82.6	1	29	252.3
三井住友銀行	4	58	62	1,176	110.4	216	3,376	86.1	12	126	98.7
りそな銀行	0	0	8	163	28.5	120	1,509	61.0	6	111	53.6
みずほコーポレート銀行	0	0	0	0	0.0	0	0	0.0	0	0	0.0
都市銀行計	13	210	171	2,681	78.7	707	9,825	78.7	28	328	70.6
広島銀行	1	20	15	209	94.3	29	271	103.7	1	20	0.0
山口銀行	71	1,307	609	10,328	84.1	2,922	33,962	95.0	72	725	119.6
百十四銀行	0	0	7	67	49.6	47	380	64.7	1	7	0.0
伊予銀行	0	0	9	54	60.7	51	322	67.7	1	0	1.3
福岡銀行	595	6,422	4,712	53,775	103.6	19,888	165,465	88.8	550	4,301	142.7
筑邦銀行	146	1,515	1,294	14,614	108.2	5,996	43,837	100.8	93	684	109.3
佐賀銀行	99	683	728	6,622	92.4	3,423	19,203	91.3	77	336	72.8
十八銀行	19	173	166	2,104	141.5	643	5,556	100.1	5	26	47.4
親和銀行	54	525	542	6,206	52.0	2,605	22,266	85.9	55	367	82.5
肥後銀行	5	26	36	289	89.8	162	789	79.0	1	5	6.4
大分銀行	4	94	33	468	216.6	147	1,329	103.9	1	2	54.8
宮崎銀行	0	0	0	0	0.0	0	0	0.0	0	0	0.0
鹿児島銀行	0	0	0	0	0.0	2	31	100.0	0	0	0.0
西日本シティ銀行	1,418	16,411	11,075	127,316	111.9	40,221	304,941	97.4	865	5,797	92.8
地方銀行計	2,412	27,176	19,226	222,052	104.2	76,136	598,354	94.3	1,722	12,270	106.2
三菱UFJ信託銀行	0	0	0	0	0.0	0	0	0.0	0	0	0.0
みずほ信託銀行	0	0	0	0	0.0	0	0	0.0	0	0	0.0
中央三井信託銀行	0	0	0	0	0.0	0	0	0.0	0	0	0.0
住友信託銀行	0	0	0	0	0.0	0	0	0.0	0	0	0.0
信託銀行計	0	0	0	0	0.0	0	0	0.0	0	0	0.0
もみじ銀行	1	30	13	143	205.8	43	222	98.7	2	14	0.0
西京銀行	17	174	196	2,542	70.8	709	6,216	95.2	12	44	57.7
福岡中央銀行	442	3,089	3,641	25,371	94.9	12,807	63,260	100.6	350	1,632	105.6
佐賀共栄銀行	8	62	49	266	47.9	228	1,122	78.6	4	24	119.7
長崎銀行	0	0	0	0	0.0	4	95	42.7	2	16	36.0
熊本ファミリー銀行	10	81	63	766	63.4	261	2,189	74.0	5	111	530.7
豊和銀行	6	44	71	726	46.6	322	2,812	82.5	11	110	109.5
宮崎太陽銀行	0	0	0	0	0.0	4	10	92.5	0	0	0.0
南日本銀行	5	18	45	364	74.6	146	695	74.6	2	4	35.5
第二地銀協加盟行計	489	3,496	4,078	30,178	88.1	14,524	76,622	97.5	388	1,956	107.4
信金中央金庫	0	0	0	0	0.0	0	0	0.0	0	0	0.0
福岡信用金庫	89	678	683	4,849	78.7	2,984	14,905	107.6	49	172	152.8
福岡ひびき信用金庫	232	1,656	1,510	13,353	89.1	6,606	39,650	104.6	113	691	113.6
大牟田柳川信用金庫	95	581	570	3,884	117.4	1,911	10,293	106.8	17	59	63.7
筑後信用金庫	158	789	696	4,475	104.7	2,821	12,178	102.6	37	189	170.6
飯塚信用金庫	69	453	541	4,220	84.7	1,828	11,356	98.3	16	170	148.3
田川信用金庫	12	164	101	863	104.9	342	2,166	110.0	4	17	219.7
大川信用金庫	43	467	398	4,221	155.0	1,615	9,871	106.0	17	120	53.1
遠賀信用金庫	75	643	427	3,622	82.9	1,767	9,688	96.4	31	197	371.3
佐賀信用金庫	0	0	2	8	58.6	6	22	99.6	0	0	0.0
大分みらい信用金庫	2	7	6	27	72.1	20	75	103.3	0	0	0.0
信用金庫計	775	5,438	4,934	39,521	94.8	19,900	110,203	103.7	284	1,616	121.8

金融機関別保証状況 - 平成19年12月 -

2

(単位:百万円)

	保証承諾					保証債務残高			代位弁済		
	当月中		年度累計			当月末			年度累計		
	件数	金額	件数	金額	前年比(%)	件数	金額	前年比(%)	件数	金額	前年比(%)
朝銀西信用組合	0	0	1	5	47.6	3	17	127.8	0	0	0.0
福岡県医師信用組合	0	0	0	0	0.0	0	0	0.0	0	0	0.0
福岡県南部信用組合	7	44	98	520	103.4	476	1,477	96.9	8	14	20.7
福岡県中央信用組合	34	117	353	1,870	104.8	1,252	4,592	108.2	24	93	378.6
とびうめ信用組合	10	93	98	552	100.7	379	1,482	103.6	7	34	103.1
九州幸銀信用組合	0	0	2	90	187.5	6	48	98.6	0	0	0.0
信用組合計	51	253	552	3,038	104.9	2,116	7,617	104.7	39	140	112.9
商工組合中央金庫	16	257	73	1,394	95.2	473	7,095	86.3	7	93	49.0
農林中央金庫	0	0	0	0	0.0	0	0	0.0	0	0	0.0
日本政策投資銀行	0	0	0	0	0.0	0	0	0.0	0	0	0.0
国際協力銀行	0	0	0	0	0.0	0	0	0.0	0	0	0.0
国民生活金融公庫	0	0	0	0	0.0	1	5	50.2	0	0	0.0
中小企業金融公庫	0	0	0	0	0.0	5	56	80.1	0	0	0.0
政府系銀行計	16	257	73	1,394	95.2	479	7,157	86.2	7	93	48.5
九州労働金庫	0	0	0	0	0.0	0	0	0.0	0	0	0.0
労働金庫計	0	0	0	0	0.0	0	0	0.0	0	0	0.0
日本生命保険相互会社	0	0	0	0	0.0	0	0	0.0	0	0	0.0
三井住友海上火災保険(株)	0	0	0	0	0.0	0	0	0.0	0	0	0.0
日新火災海上保険(株)	0	0	0	0	0.0	0	0	0.0	0	0	0.0
日本興亜損害保険(株)	0	0	0	0	0.0	0	0	0.0	0	0	0.0
富士火災海上保険(株)	0	0	0	0	0.0	0	0	0.0	0	0	0.0
(株)損保ジャパン	0	0	0	0	0.0	0	0	0.0	0	0	0.0
保険会社計	0	0	0	0	0.0	0	0	0.0	0	0	0.0
福岡県信用農業協同組合連合会	0	0	0	0	0.0	0	0	0.0	0	0	0.0
粕屋農業協同組合	0	0	0	0	0.0	0	0	0.0	0	0	0.0
福岡市東部農業協同組合	0	0	0	0	0.0	6	24	111.3	0	0	0.0
福岡市農業協同組合	0	0	3	20	25.0	46	155	94.2	1	1	0.0
福岡八女農業協同組合	1	2	1	2	19.5	11	35	86.6	0	0	0.0
北久東部農業協同組合	0	0	0	0	0.0	0	0	0.0	0	0	0.0
福岡みやこ農業協同組合	0	0	0	0	0.0	0	0	0.0	0	0	0.0
農協計	1	2	4	22	22.1	63	213	94.5	1	1	11.2
新生銀行	0	0	0	0	0.0	0	0	0.0	0	0	0.0
あおぞら銀行	0	0	0	0	0.0	0	0	0.0	0	0	0.0
その他	0	0	0	0	0.0	0	0	0.0	0	0	0.0
合計	3,757	36,832	29,038	298,885	100.7	113,925	809,991	95.5	2,469	16,405	105.9

個々の金額の合計は、四捨五入の関係から必ずしも合計値と一致しません。