

MONTHLY DATA MAIL

福岡県信用保証協会 マンスリーデータメール

1. 保証状況
2. 構成比データ
3. 制度別保証状況
4. 地域別保証状況
5. 金融機関別保証状況

- 平成20年2月 -

2008.3
Vol. 179

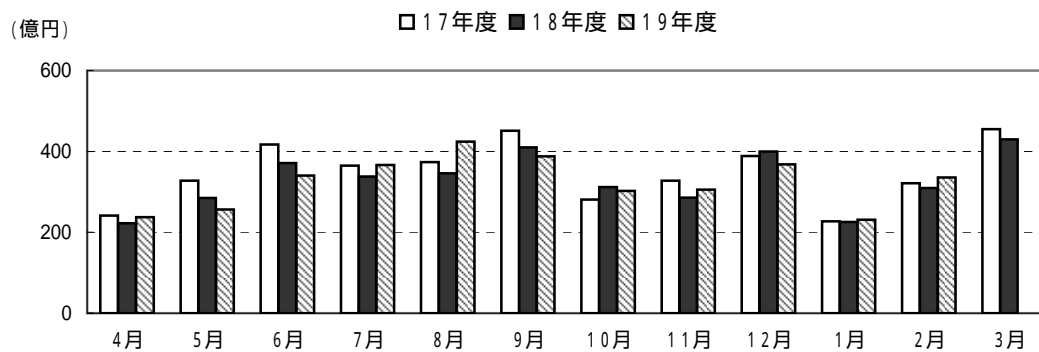
保証状況 - 平成20年2月 -

2月(月中)の保証承諾(金額)は、33,530百万円 前年同月比108.2%となりました。
 このうち、県・市町融資制度は、前年同月121.1%となりました。
 2月(月中)の代位弁済(金額)は、2,179百万円 前年同月比112.8%となりました。
 また、業種別の構成比では、建設業が全体の51.0%、小売業が19.2%を占めました。

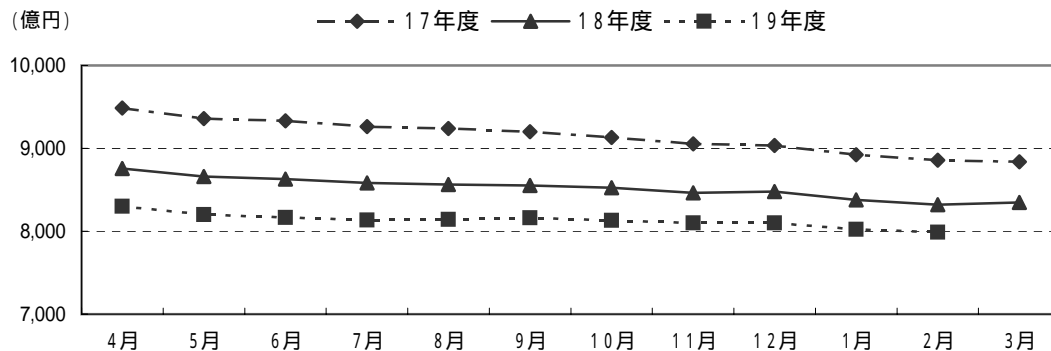
(単位:百万円)

	月 中			年 度 累 計		
	件 数	金 額	前年比(%)	件 数	金 額	前年比(%)
保証申込	3,962	43,393	111.9	39,604	434,234	104.2
保証承諾	3,396	33,530	108.2	34,915	355,540	101.5
保証債務残高	-	-	-	112,819	798,902	96.0
代位弁済	303	2,179	112.8	3,029	20,242	105.9
管理回収	58	637	110.1	682	6,339	85.1

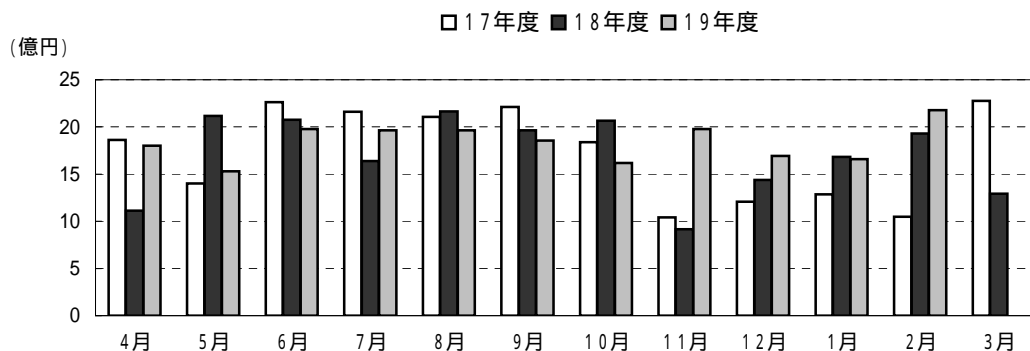
保証承諾の推移



保証債務残高の推移



代位弁済の推移



営業第1部・営業第2部・各支所別

(単位:百万円、%)

区分	保証承諾					保証債務残高			代位弁済				
	当月中		年度累計			当月末			当月中		年度累計		
	件数	金額	件数	金額	前年比	件数	金額	前年比	件数	金額	件数	金額	前年比
営業第1部	896	10,527	9,212	100,982	102.3	29,353	219,193	95.7	*****	*****	*****	*****	*****
営業第2部	*****	*****	*****	*****	*****	*****	*****	*****	178	1,051	1,606	9,250	94.4
大濠支所	636	5,967	7,667	74,314	99.9	26,486	169,016	95.4	*****	*****	*****	*****	*****
北九州支所	943	8,884	8,661	90,334	95.0	27,719	210,134	95.5	75	728	793	6,369	135.2
久留米支所	507	4,597	5,066	48,505	116.6	16,681	109,522	97.0	35	288	449	3,414	105.4
筑豊支所	270	2,119	2,656	26,028	98.3	7,622	56,422	98.1	15	111	181	1,209	88.6
大牟田支所	144	1,434	1,653	15,377	108.9	4,958	34,618	97.9	*****	*****	*****	*****	*****
合計	3,396	33,530	34,915	355,540	101.5	112,819	798,902	96.0	303	2,179	3,029	20,242	105.9

資金使途別

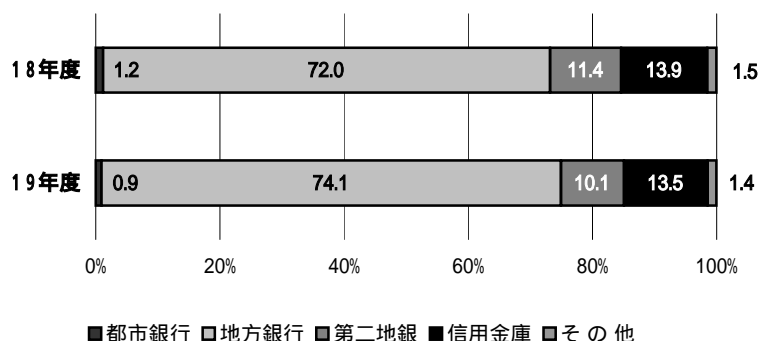
(単位:百万円、%)

区分	保証承諾						代位弁済					
	当月中		年度累計			構成比	当月中		年度累計			構成比
	件数	金額	件数	金額	前年比		件数	金額	件数	金額	前年比	
運転資金	2,679	29,533	29,257	313,983	104.4	88.3	252	1,941	2,542	18,084	105.8	89.3
設備資金	171	1,400	2,140	17,985	88.5	5.1	18	62	201	907	96.9	4.5
運転設備	546	2,597	3,518	23,572	80.6	6.6	33	176	286	1,251	115.2	6.2
合計	3,396	33,530	34,915	355,540	101.5	100.0	303	2,179	3,029	20,242	105.9	100.0

構成比データ - 平成20年2月 - 【保証承諾】

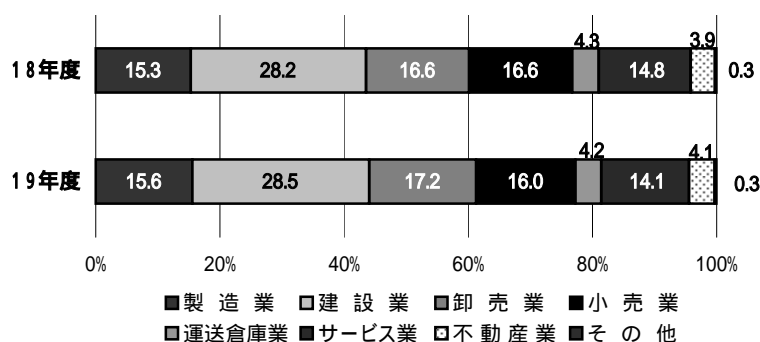
金融機関群別 (単位: 百万円、%)

	19年度累計		
	金額	前年比	構成比
都市銀行	3,249	79.7	0.9
地方銀行	263,300	104.3	74.1
第二地銀	36,013	90.0	10.1
信用金庫	47,919	98.6	13.5
その他	5,058	96.7	1.4
合計	355,540	101.5	100.0



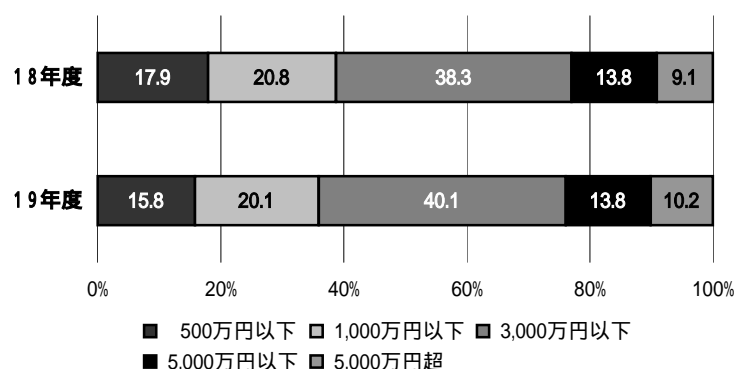
業種別 (単位: 百万円、%)

	19年度累計		
	金額	前年比	構成比
製造業	55,427	103.3	15.6
建設業	101,302	102.4	28.5
卸売業	61,089	104.7	17.2
小売業	56,809	97.7	16.0
運送倉庫業	14,855	99.6	4.2
サービス業	50,289	96.8	14.1
不動産業	14,743	108.1	4.1
その他	1,025	111.9	0.3
合計	355,540	101.5	100.0



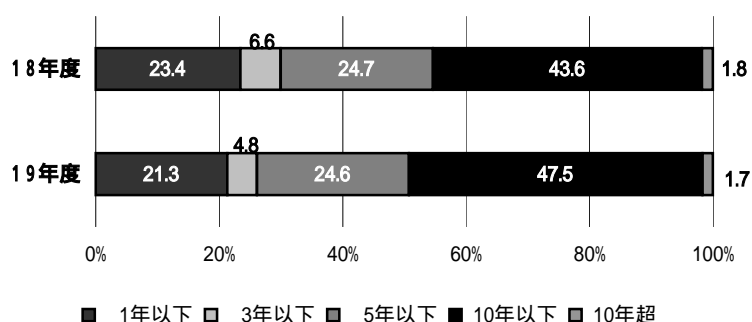
金額別 (単位: 百万円、%)

	19年度累計		
	金額	前年比	構成比
500万円以下	56,181	89.4	15.8
1,000万円以下	71,546	98.2	20.1
3,000万円以下	142,672	106.3	40.1
5,000万円以下	49,003	101.1	13.8
5,000万円超	36,137	112.7	10.2
合計	355,540	101.5	100.0



期間別 (単位: 百万円、%)

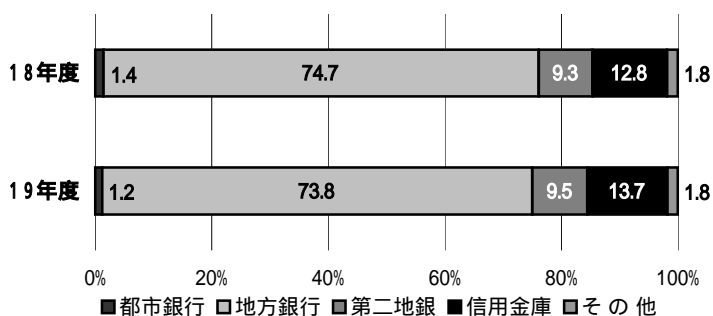
	19年度累計		
	金額	前年比	構成比
1年以下	75,811	92.3	21.3
3年以下	17,106	74.4	4.8
5年以下	87,474	101.2	24.6
10年以下	168,998	110.7	47.5
10年超	6,150	98.3	1.7
合計	355,540	101.5	100.0



構成比データ - 平成20年2月 - 【保証債務残高】

金融機関群別 (単位:百万円、%)

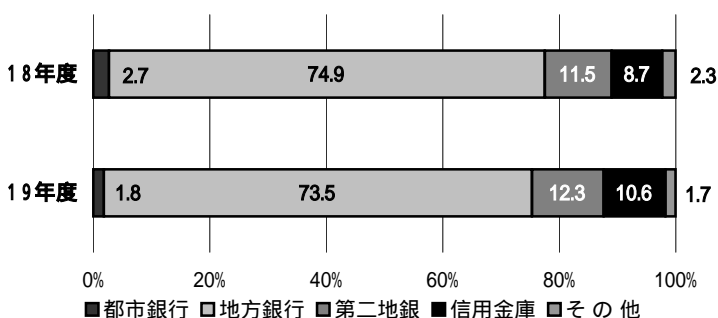
	19年度		
	金額	前年比	構成比
都市銀行	9,555	81.6	1.2
地方銀行	589,543	94.9	73.8
第二地銀	75,866	98.3	9.5
信用金庫	109,320	102.7	13.7
その他	14,619	95.2	1.8
合計	798,902	96.0	100.0



構成比データ - 平成20年2月 - 【代位弁済】

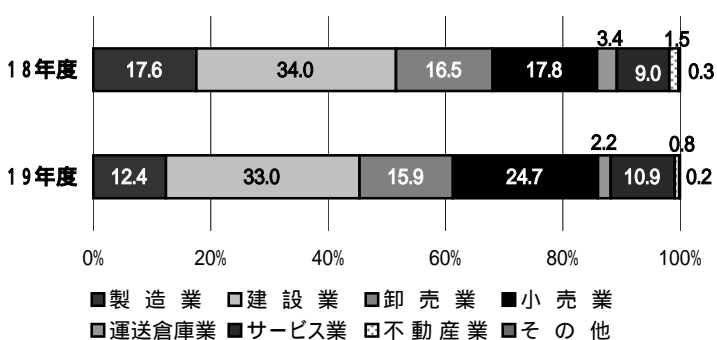
金融機関群別 (単位:百万円、%)

	19年度累計		
	金額	前年比	構成比
都市銀行	368	72.3	1.8
地方銀行	14,883	104.0	73.5
第二地銀	2,493	113.3	12.3
信用金庫	2,144	129.3	10.6
その他	354	80.9	1.7
合計	20,242	105.9	100.0



業種別 (単位:百万円、%)

	19年度累計		
	金額	前年比	構成比
製造業	2,507	74.7	12.4
建設業	6,677	102.7	33.0
卸売業	3,226	102.4	15.9
小売業	4,999	147.3	24.7
運送倉庫業	440	68.6	2.2
サービス業	2,202	128.2	10.9
不動産業	159	53.8	0.8
その他	31	57.9	0.2
合計	20,242	105.9	100.0



制度別保証状況 - 平成20年2月 -

(単位:百万円)

	保証承諾					保証債務残高			代位弁済		
	当月中		年度累計			当月末			年度累計		
	件数	金額	件数	金額	前年比(%)	件数	金額	前年比(%)	件数	金額	前年比(%)
協会制度	1,373	12,675	11,846	126,460	81.4	36,032	305,363	89.2	1,143	8,951	95.9
当座貸越	7	116	96	2,580	81.5	277	7,188	79.5	5	95	76.8
カードローン	16	49	306	1,306	71.3	686	2,735	78.7	10	29	79.5
長期経営	0	0	1	30	0.0	40	677	83.6	0	0	0.0
根保証	224	2,584	2,603	28,872	88.4	2,900	31,855	88.1	35	399	123.4
追認	2	5	11	39	81.7	15	24	83.3	1	3	0.0
金融安定化保証	0	0	0	0	0.0	582	3,619	62.5	108	721	49.4
特定社債保証	1	56	13	1,212	61.2	125	10,404	82.0	0	0	0.0
A B L 保証	67	190	133	1,409	77.0	66	1,216	67.8	1	38	46.2
経営安定関連保証	7	129	26	674	122.9	582	5,430	71.7	31	212	70.2
元氣フクオカ資金	191	2,920	2,003	29,724	94.6	8,602	91,192	91.6	264	2,700	132.7
全国小口	50	189	252	885	0.0	216	741	0.0	0	0	0.0
その他	808	6,438	6,402	59,730	73.0	21,941	150,284	90.8	688	4,754	102.9
福岡県融資制度	841	9,852	9,283	103,467	117.2	32,629	234,068	95.2	882	6,081	114.0
小口事業	85	286	801	2,783	98.0	2,860	5,941	95.2	95	187	192.5
長期経営安定	621	8,229	7,106	88,424	120.3	25,663	203,661	97.8	593	4,949	116.3
短期	100	901	996	8,281	115.8	576	4,425	114.1	23	189	192.9
その他	35	437	380	3,978	83.2	3,530	20,041	73.3	171	756	85.4
福岡市融資制度	653	6,193	7,709	71,081	129.4	24,370	138,424	110.6	587	2,362	104.8
小口事業	303	1,271	3,665	14,537	102.4	11,361	29,870	107.5	273	689	161.7
商工業振興(一般)	220	3,364	2,511	38,606	133.5	6,129	68,717	124.0	99	843	112.6
商工業振興(短期)	61	553	701	5,869	133.3	379	2,810	139.4	5	30	75.4
その他	69	1,005	832	12,069	162.0	6,501	37,027	92.9	210	800	77.1
北九州市融資制度	385	3,967	4,419	44,876	99.4	14,770	102,881	99.2	341	2,618	136.7
一般(小口)	30	166	1,222	5,176	66.9	5,510	13,047	85.6	88	205	87.8
一般(長期)	163	2,580	2,010	32,102	99.9	7,255	77,525	102.3	182	1,933	153.8
短期	45	428	473	3,948	125.4	233	1,764	111.1	9	50	154.9
その他	147	793	714	3,650	170.7	1,772	10,545	95.4	62	429	109.7
豊前市融資制度	3	7	19	65	75.9	54	129	102.2	0	0	0.0
中間市融資制度	0	0	0	0	0.0	1	1	33.2	1	2	0.0
久留米市融資制度	108	685	1,301	7,982	149.5	3,574	13,350	132.4	60	175	109.0
大川市融資制度	9	41	113	638	115.1	360	1,205	110.1	3	7	322.8
直方市融資制度	0	0	2	5	25.5	18	25	77.6	0	0	0.0
飯塚市融資制度	0	0	1	5	40.9	351	1,571	79.1	5	32	48.1
田川市融資制度	1	3	27	80	140.7	98	171	115.6	3	5	62.4
嘉麻市融資制度	0	0	0	0	0.0	1	2	71.4	0	0	0.0
大牟田市融資制度	13	46	72	307	89.1	278	759	90.4	3	6	17.7
柳川市融資制度	10	61	123	575	129.9	283	955	147.6	1	3	136.3
県市町融資制度計	2,023	20,855	23,069	229,080	117.3	76,787	493,540	100.8	1,886	11,291	115.5
合計	3,396	33,530	34,915	355,540	101.5	112,819	798,902	96.0	3,029	20,242	105.9

地域別保証状況 - 平成20年2月 -

(単位:百万円)

	保証承諾					保証債務残高			代位弁済		
	当月中		年度累計			当月末			年度累計		
	件数	金額	件数	金額	前年比(%)	件数	金額	前年比(%)	件数	金額	前年比(%)
福岡市	1,046	11,739	11,648	126,124	102.3	39,164	279,673	95.4	1,154	6,347	90.2
筑紫野市	51	522	440	4,164	89.2	1,450	9,878	99.4	47	247	68.8
春日市	59	612	646	5,910	105.3	1,954	11,550	97.2	70	379	252.5
大野城市	85	665	705	6,835	107.5	2,248	14,830	100.5	71	448	204.1
宗像市	26	139	371	3,127	108.0	1,152	6,331	97.3	19	92	64.2
太宰府市	24	322	361	3,355	100.4	1,143	7,264	93.6	24	146	88.1
前原市	18	94	325	2,331	88.6	1,130	5,949	92.2	20	93	70.5
古賀市	29	319	261	2,606	112.7	903	6,604	96.6	19	85	35.8
福津市	11	70	200	1,756	86.5	707	4,258	98.7	15	108	712.5
筑紫郡	30	329	343	2,682	90.1	1,138	6,315	93.6	22	161	192.5
糟屋郡	146	1,751	1,472	16,295	105.6	4,290	33,667	94.9	125	1,090	112.1
糸島郡	8	28	126	826	92.0	465	2,254	95.2	18	41	35.4
小計	1,533	16,590	16,898	176,012	102.1	55,744	388,574	95.7	1,604	9,236	96.0
北九州市	768	7,422	7,117	75,660	95.4	22,782	175,482	95.7	650	5,333	136.1
行橋市	33	346	336	3,633	99.4	1,087	8,686	94.8	44	361	332.2
豊前市	18	79	176	1,438	93.3	462	3,126	97.3	7	36	4,983.9
中間市	26	181	207	1,575	77.9	701	4,245	93.7	19	54	38.1
遠賀郡	46	368	432	3,978	96.5	1,470	9,612	96.5	51	505	212.3
京都郡	34	351	255	2,885	115.0	761	5,906	98.1	9	34	30.6
築上郡	17	125	127	1,025	79.9	357	2,103	94.3	5	7	3.6
小計	942	8,871	8,650	90,194	95.5	27,620	209,159	95.7	785	6,330	134.3
久留米市	258	2,253	2,492	23,060	119.9	8,090	51,435	98.2	188	1,568	134.1
八女市	24	333	286	2,953	99.6	964	6,880	96.9	14	81	14.1
筑後市	19	128	268	2,329	117.9	929	5,757	92.4	11	42	41.9
大川市	57	453	524	5,531	120.9	1,845	13,554	98.6	22	273	94.8
小郡市	12	135	152	1,460	92.1	569	3,232	99.5	12	71	239.4
うきは市	17	153	244	2,016	97.0	876	5,121	96.7	18	118	283.3
朝倉市	45	395	410	4,488	127.4	1,302	9,355	92.4	46	496	779.4
朝倉郡	21	128	186	1,622	122.8	539	3,378	102.9	12	106	84.8
三井郡	3	25	62	672	124.6	215	1,493	98.2	1	11	955.7
三潞郡	15	169	103	1,083	117.6	303	2,221	96.8	7	93	1,396.2
八女郡	34	269	312	2,729	119.5	918	5,555	101.0	31	119	45.9
小計	505	4,442	5,039	47,943	116.9	16,550	107,981	97.5	362	2,978	112.0
直方市	39	368	359	4,507	107.6	1,054	8,917	98.6	19	64	20.9
飯塚市	95	831	989	9,567	97.9	2,958	21,638	98.4	52	345	72.8
田川市	24	172	335	3,466	106.0	963	7,376	94.0	35	323	196.0
宮若市	30	222	186	1,877	101.5	450	3,621	109.6	11	44	69.3
嘉麻市	34	263	238	1,988	96.3	584	3,979	95.9	16	143	95.5
鞍手郡	7	52	133	1,231	120.3	422	2,837	94.8	9	37	39.9
嘉穂郡	4	13	70	616	58.9	195	1,686	100.4	4	5	45.8
田川郡	37	214	352	2,780	89.4	1,019	6,311	98.7	33	241	293.9
小計	270	2,134	2,662	26,033	98.9	7,645	56,365	98.2	179	1,202	89.4
大牟田市	79	721	893	7,948	103.3	2,720	18,564	96.6	49	276	103.1
柳川市	50	689	523	5,572	131.8	1,501	11,420	103.6	12	37	167.4
みやま市	17	82	239	1,709	89.4	723	4,311	95.5	13	51	20.9
小計	146	1,492	1,655	15,229	110.0	4,944	34,296	98.6	74	364	68.4
福岡県外	0	0	11	129	5.3	316	2,528	58.7	25	132	55.5
合計	3,396	33,530	34,915	355,540	101.5	112,819	798,902	96.0	3,029	20,242	105.9

「福岡県外」欄は住所が福岡県外にある方の数値です。

金融機関別保証状況 - 平成20年2月 -

1

(単位:百万円)

	保証承諾					保証債務残高			代位弁済		
	当月中		年度累計			当月末			年度累計		
	件数	金額	件数	金額	前年比(%)	件数	金額	前年比(%)	件数	金額	前年比(%)
みずほ銀行	5	95	84	1,029	69.3	274	3,121	83.2	12	93	69.5
三菱東京UFJ銀行	2	55	29	550	98.4	88	1,678	80.5	1	29	252.3
三井住友銀行	8	180	76	1,449	105.2	217	3,364	93.0	13	135	88.6
りそな銀行	2	19	12	222	33.8	115	1,392	61.6	6	111	52.4
みずほコーポレート銀行	0	0	0	0	0.0	0	0	0.0	0	0	0.0
都市銀行計	17	349	201	3,249	79.7	694	9,555	81.6	32	368	72.3
広島銀行	1	20	17	259	111.8	30	280	110.4	1	20	0.0
山口銀行	66	1,402	722	12,499	87.1	2,867	33,185	94.7	85	924	126.7
百十四銀行	1	20	8	87	56.1	44	335	59.7	1	7	0.0
伊予銀行	0	0	9	54	36.0	48	270	56.7	1	0	0.8
福岡銀行	447	4,936	5,499	62,122	100.2	19,661	161,642	89.3	660	4,908	134.4
筑邦銀行	143	1,426	1,534	17,065	103.0	5,931	43,082	98.6	121	984	122.4
佐賀銀行	73	899	863	8,261	102.3	3,371	18,996	93.5	94	463	78.9
十八銀行	20	150	201	2,378	137.5	633	5,371	99.7	6	33	54.0
親和銀行	31	280	614	6,874	51.5	2,462	20,912	82.2	71	494	84.4
肥後銀行	4	19	46	340	86.7	156	780	81.9	1	5	6.4
大分銀行	5	141	40	664	250.9	140	1,303	105.2	1	2	54.8
宮崎銀行	0	0	0	0	0.0	0	0	0.0	0	0	0.0
鹿児島銀行	0	0	0	0	0.0	2	31	100.0	0	0	0.0
西日本シティ銀行	1,288	15,343	13,258	152,698	113.0	39,908	303,357	98.8	1,065	7,044	90.6
地方銀行計	2,079	24,635	22,811	263,300	104.3	75,253	589,543	94.9	2,107	14,883	104.0
三菱UFJ信託銀行	0	0	0	0	0.0	0	0	0.0	0	0	0.0
みずほ信託銀行	0	0	0	0	0.0	0	0	0.0	0	0	0.0
中央三井信託銀行	0	0	0	0	0.0	0	0	0.0	0	0	0.0
住友信託銀行	0	0	0	0	0.0	0	0	0.0	0	0	0.0
信託銀行計	0	0	0	0	0.0	0	0	0.0	0	0	0.0
もみじ銀行	2	20	17	168	149.6	42	222	99.8	2	14	0.0
西京銀行	19	101	223	2,803	69.7	683	5,881	91.8	21	186	134.8
福岡中央銀行	428	2,880	4,376	30,354	96.4	12,755	62,892	101.6	427	1,990	107.4
佐賀共栄銀行	0	0	51	328	55.9	226	1,163	85.4	5	31	148.3
長崎銀行	0	0	0	0	0.0	3	67	30.5	2	16	36.0
熊本ファミリー銀行	5	67	71	853	61.1	257	2,121	74.9	6	114	401.3
豊和銀行	8	119	86	943	50.9	313	2,746	80.9	12	111	110.6
宮崎太陽銀行	0	0	0	0	0.0	3	7	72.9	0	0	0.0
南日本銀行	6	31	59	565	106.9	150	766	90.4	3	29	241.7
第二地銀協加盟行計	468	3,217	4,883	36,013	90.0	14,432	75,866	98.3	478	2,493	113.3
信金中央金庫	0	0	0	0	0.0	0	0	0.0	0	0	0.0
福岡信用金庫	77	506	811	5,706	78.6	2,971	14,694	103.5	68	292	235.8
福岡ひびき信用金庫	359	2,045	2,187	17,124	95.0	6,536	39,175	102.8	130	937	136.3
大牟田柳川信用金庫	62	543	682	4,747	120.9	1,928	10,446	107.8	18	63	50.3
筑後信用金庫	106	385	872	5,221	106.8	2,782	11,972	100.9	56	252	194.5
飯塚信用金庫	60	478	644	4,999	91.1	1,844	11,280	100.2	23	256	171.5
田川信用金庫	12	79	121	1,035	117.7	349	2,192	112.9	4	17	205.0
大川信用金庫	52	403	473	4,770	149.2	1,614	9,834	106.9	17	120	35.7
遠賀信用金庫	48	490	497	4,280	87.8	1,764	9,650	96.2	33	207	211.5
佐賀信用金庫	0	0	2	8	58.6	5	12	54.6	0	0	0.0
大分みらい信用金庫	0	0	6	27	56.1	19	67	87.7	0	0	0.0
信用金庫計	776	4,927	6,295	47,919	98.6	19,812	109,320	102.7	349	2,144	129.3

金融機関別保証状況 - 平成20年2月 -

2

(単位:百万円)

	保証承諾					保証債務残高			代位弁済		
	当月中		年度累計			当月末			年度累計		
	件数	金額	件数	金額	前年比(%)	件数	金額	前年比(%)	件数	金額	前年比(%)
朝銀西信用組合	1	6	2	11	101.0	3	17	129.4	0	0	0.0
福岡県医師信用組合	0	0	0	0	0.0	0	0	0.0	0	0	0.0
福岡県南部信用組合	9	45	112	581	101.3	464	1,441	98.1	9	18	26.1
福岡県中央信用組合	28	132	405	2,118	99.9	1,238	4,437	103.2	32	154	589.0
とびうめ信用組合	10	72	114	651	101.9	379	1,482	109.9	9	39	115.8
九州幸銀信用組合	0	0	2	90	152.5	6	47	79.7	0	0	0.0
信用組合計	48	255	635	3,450	101.4	2,090	7,424	103.1	50	211	163.9
商工組合中央金庫	8	147	86	1,587	95.0	469	6,928	88.5	12	142	48.1
農林中央金庫	0	0	0	0	0.0	0	0	0.0	0	0	0.0
日本政策投資銀行	0	0	0	0	0.0	0	0	0.0	0	0	0.0
国際協力銀行	0	0	0	0	0.0	0	0	0.0	0	0	0.0
国民生活金融公庫	0	0	0	0	0.0	1	5	58.7	0	0	0.0
中小企業金融公庫	0	0	0	0	0.0	5	54	79.5	0	0	0.0
政府系銀行計	8	147	86	1,587	95.0	475	6,986	88.4	12	142	47.8
九州労働金庫	0	0	0	0	0.0	0	0	0.0	0	0	0.0
労働金庫計	0	0	0	0	0.0	0	0	0.0	0	0	0.0
日本生命保険相互会社	0	0	0	0	0.0	0	0	0.0	0	0	0.0
三井住友海上火災保険(株)	0	0	0	0	0.0	0	0	0.0	0	0	0.0
日新火災海上保険(株)	0	0	0	0	0.0	0	0	0.0	0	0	0.0
日本興亜損害保険(株)	0	0	0	0	0.0	0	0	0.0	0	0	0.0
富士火災海上保険(株)	0	0	0	0	0.0	0	0	0.0	0	0	0.0
(株)損保ジャパン	0	0	0	0	0.0	0	0	0.0	0	0	0.0
保険会社計	0	0	0	0	0.0	0	0	0.0	0	0	0.0
福岡県信用農業協同組合連合会	0	0	0	0	0.0	0	0	0.0	0	0	0.0
粕屋農業協同組合	0	0	0	0	0.0	0	0	0.0	0	0	0.0
福岡市東部農業協同組合	0	0	0	0	0.0	6	23	82.9	0	0	0.0
福岡市農業協同組合	0	0	3	20	25.0	45	149	88.5	1	1	0.0
福岡八女農業協同組合	0	0	1	2	11.0	12	36	76.1	0	0	0.0
北久東部農業協同組合	0	0	0	0	0.0	0	0	0.0	0	0	0.0
福岡みやこ農業協同組合	0	0	0	0	0.0	0	0	0.0	0	0	0.0
農協計	0	0	4	22	20.4	63	208	85.5	1	1	11.2
新生銀行	0	0	0	0	0.0	0	0	0.0	0	0	0.0
あおぞら銀行	0	0	0	0	0.0	0	0	0.0	0	0	0.0
その他	0	0	0	0	0.0	0	0	0.0	0	0	0.0
合計	3,396	33,530	34,915	355,540	101.5	112,819	798,902	96.0	3,029	20,242	105.9

個々の金額の合計は、四捨五入の関係から必ずしも合計値と一致しません。