

福岡県信用保証協会

Monthly

Data Mail

マンスリーデータメール



1. 保証状況
2. 構成比データ
3. 制度別保証状況
4. 地域別保証状況
5. 金融機関別保証状況

- 平成20年5月 -

2008

6

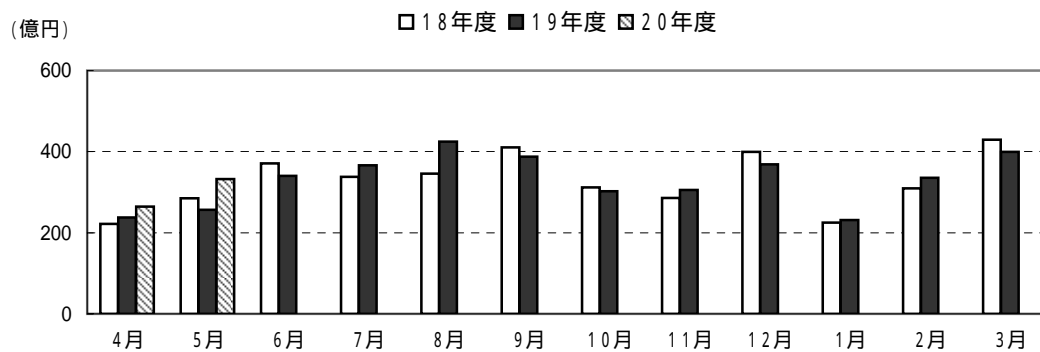
保証状況 - 平成20年5月 -

5月(月中)の保証承諾(金額)は、33,263百万円 前年同月比129.8%となりました。
 このうち、県・市融資制度は、前年同月132.3%となりました。
 5月(月中)の代位弁済(金額)は、1,949百万円 前年同月比127.4%となりました。
 また、業種別の構成比では、卸売業が全体の27.2%、小売業が23.3%を占めました。

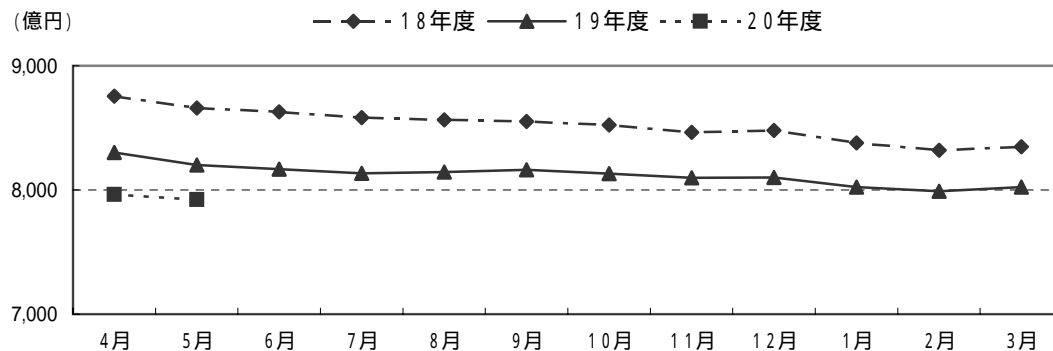
(単位:百万円)

	月 中			年 度 累 計		
	件 数	金 額	前年比(%)	件 数	金 額	前年比(%)
保証申込	3,378	39,477	102.1	6,400	70,903	108.5
保証承諾	2,975	33,263	129.8	5,735	59,739	121.0
保証債務残高	-	-	-	111,284	792,195	96.6
代位弁済	278	1,949	127.4	556	3,909	116.5
管理回収	48	408	72.9	94	1,102	81.5

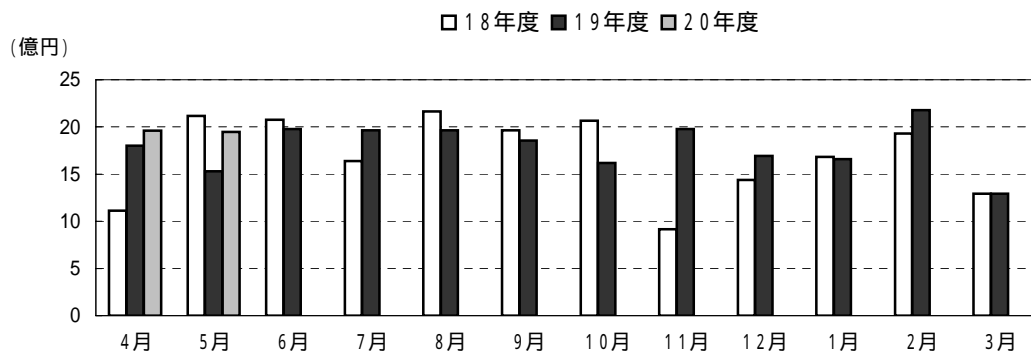
保証承諾の推移



保証債務残高の推移



代位弁済の推移



営業第1部・営業第2部・各支所別

(単位:百万円、%)

区分	保証承諾					保証債務残高			代位弁済				
	当月中		年度累計			当月末			当月中		年度累計		
	件数	金額	件数	金額	前年比	件数	金額	前年比	件数	金額	件数	金額	前年比
営業第1部	812	9,461	1,573	17,284	128.0	29,107	218,332	97.5	*****	*****	*****	*****	*****
営業第2部	*****	*****	*****	*****	*****	*****	*****	*****	174	1,034	339	2,077	118.3
大濠支所	629	6,456	1,246	11,817	115.4	26,060	166,648	95.3	*****	*****	*****	*****	*****
北九州支所	670	7,999	1,298	13,794	104.6	27,187	207,133	94.7	57	571	129	1,260	148.0
久留米支所	478	4,946	883	8,688	131.8	16,518	109,243	98.2	31	178	61	374	60.8
筑豊支所	243	2,985	475	5,695	148.8	7,488	56,560	99.4	16	166	27	198	145.7
大牟田支所	143	1,417	260	2,462	121.9	4,924	34,279	99.3	*****	*****	*****	*****	*****
合計	2,975	33,263	5,735	59,739	121.0	111,284	792,195	96.6	278	1,949	556	3,909	116.5

資金使途別

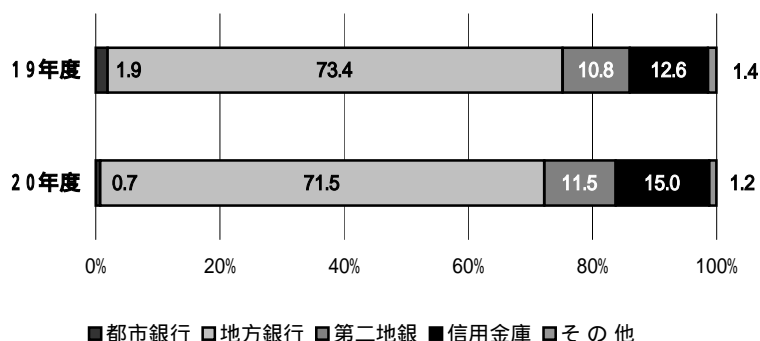
(単位:百万円、%)

区分	保証承諾						代位弁済					
	当月中		年度累計			構成比	当月中		年度累計			構成比
	件数	金額	件数	金額	前年比		件数	金額	件数	金額	前年比	
運転資金	2,593	30,065	4,881	53,448	124.1	89.5	226	1,664	458	3,436	113.9	87.9
設備資金	158	1,170	335	2,409	87.3	4.0	12	66	30	145	110.2	3.7
運転設備	224	2,029	519	3,882	109.6	6.5	40	218	68	328	158.1	8.4
合計	2,975	33,263	5,735	59,739	121.0	100.0	278	1,949	556	3,909	116.5	100.0

構成比データ - 平成20年5月 - 【保証承諾】

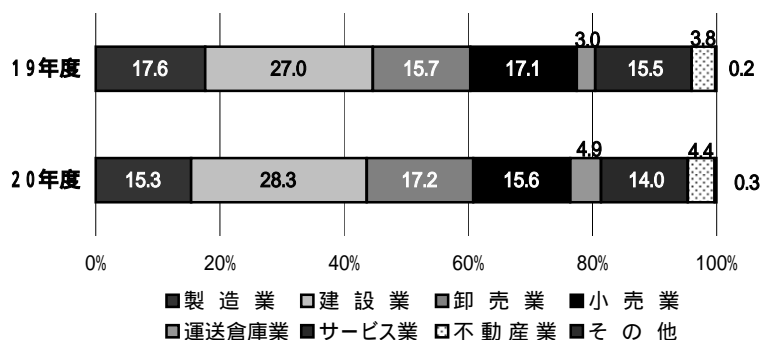
金融機関群別 (単位: 百万円、%)

	20年度累計		
	金額	前年比	構成比
都市銀行	437	46.3	0.7
地方銀行	42,728	118.0	71.5
第二地銀	6,881	128.7	11.5
信用金庫	8,974	144.7	15.0
その他	719	108.9	1.2
合計	59,739	121.0	100.0



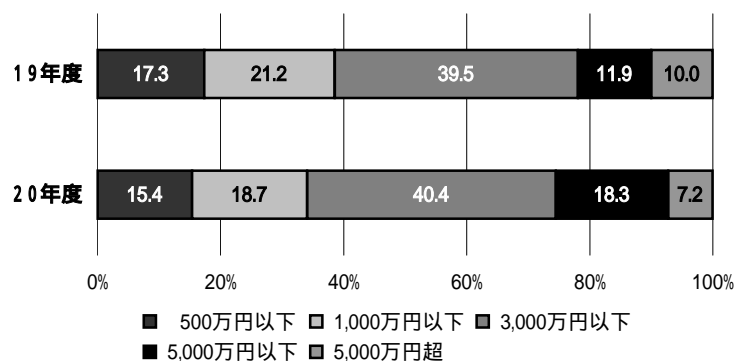
業種別 (単位: 百万円、%)

	20年度累計		
	金額	前年比	構成比
製造業	9,164	105.4	15.3
建設業	16,920	126.8	28.3
卸売業	10,267	132.1	17.2
小売業	9,321	110.2	15.6
運送倉庫業	2,948	198.0	4.9
サービス業	8,345	108.7	14.0
不動産業	2,606	140.6	4.4
その他	170	209.8	0.3
合計	59,739	121.0	100.0



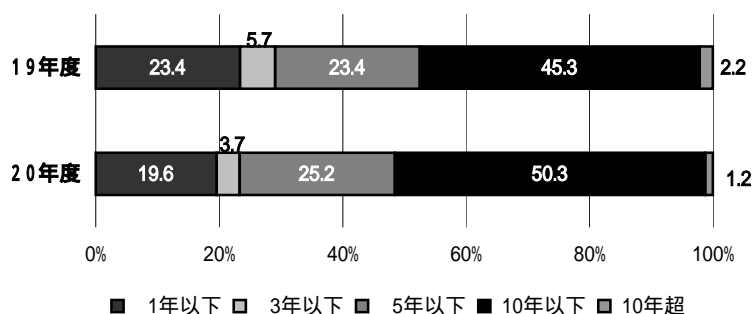
金額別 (単位: 百万円、%)

	20年度累計		
	金額	前年比	構成比
500万円以下	9,181	107.1	15.4
1,000万円以下	11,178	107.0	18.7
3,000万円以下	24,156	124.0	40.4
5,000万円以下	10,915	185.9	18.3
5,000万円超	4,310	86.4	7.2
合計	59,739	121.0	100.0



期間別 (単位: 百万円、%)

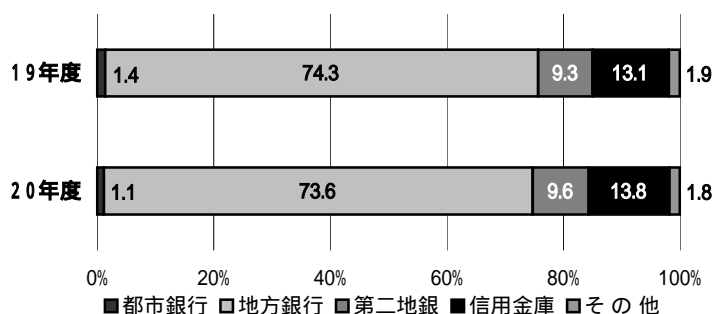
	20年度累計		
	金額	前年比	構成比
1年以下	11,700	101.4	19.6
3年以下	2,237	79.3	3.7
5年以下	15,025	130.0	25.2
10年以下	30,037	134.3	50.3
10年超	741	68.1	1.2
合計	59,739	121.0	100.0



構成比データ - 平成20年5月 - 【保証債務残高】

金融機関群別 (単位:百万円、%)

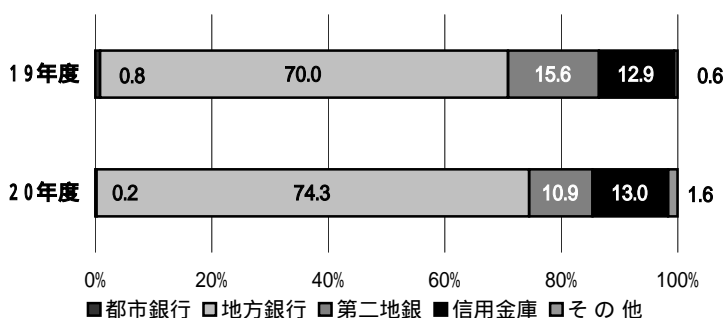
	20年度		
	金額	前年比	構成比
都市銀行	9,053	77.9	1.1
地方銀行	583,098	95.6	73.6
第二地銀	75,907	99.5	9.6
信用金庫	109,700	102.5	13.8
その他	14,437	93.0	1.8
合計	792,195	96.6	100.0



構成比データ - 平成20年5月 - 【代位弁済】

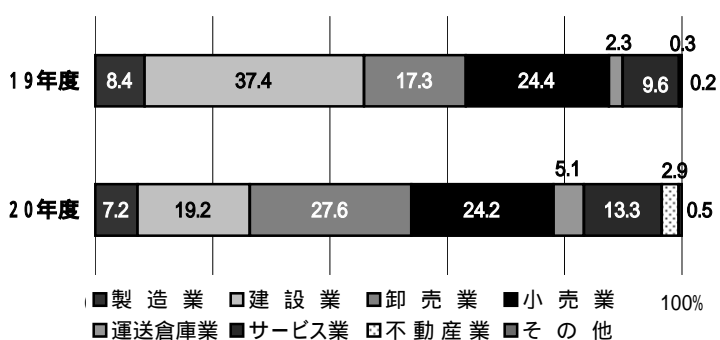
金融機関群別 (単位:百万円、%)

	20年度累計		
	金額	前年比	構成比
都市銀行	9	31.2	0.2
地方銀行	2,904	123.6	74.3
第二地銀	425	80.9	10.9
信用金庫	507	117.1	13.0
その他	64	299.0	1.6
合計	3,909	116.5	100.0



業種別 (単位:百万円、%)

	20年度累計		
	金額	前年比	構成比
製造業	281	99.1	7.2
建設業	750	59.8	19.2
卸売業	1,077	185.1	27.6
小売業	947	115.7	24.2
運送倉庫業	201	255.1	5.1
サービス業	519	161.1	13.3
不動産業	113	1,176.6	2.9
その他	21	263.5	0.5
合計	3,909	116.5	100.0



制度別保証状況 - 平成20年5月 -

(単位:百万円)

	保証承諾					保証債務残高			代位弁済		
	当月中		年度累計			当月末			年度累計		
	件数	金額	件数	金額	前年比(%)	件数	金額	前年比(%)	件数	金額	前年比(%)
協会制度	1,046	13,162	2,004	23,754	116.2	35,033	298,669	88.7	238	1,978	132.8
当座貸越	6	145	12	245	65.7	266	7,070	83.1	2	34	334.3
カードローン	19	89	42	190	98.4	640	2,533	75.8	4	25	0.0
長期経営	0	0	0	0	0.0	39	637	85.3	0	0	0.0
根保証	217	2,375	411	4,242	91.2	2,854	31,121	89.1	9	74	327.2
追認	1	3	2	4	0.0	15	21	92.3	0	0	0.0
金融安定化保証	0	0	0	0	0.0	454	3,298	65.9	9	56	29.5
特定社債保証	1	160	2	184	51.1	120	10,104	78.8	0	0	0.0
ABL保証	6	47	13	229	70.0	72	1,280	78.3	0	0	0.0
経営安定関連保証	0	0	0	0	0.0	533	4,888	71.0	8	133	190.9
元気フクオカ資金	338	5,602	592	10,285	212.4	8,754	92,897	95.7	43	502	118.4
全国小口	63	238	133	467	0.0	405	1,382	0.0	0	0	0.0
その他	395	4,504	797	7,910	82.1	20,881	143,439	86.5	163	1,155	150.0
福岡県融資制度	826	10,130	1,554	18,012	132.2	32,098	233,206	97.7	143	918	90.0
小口事業	90	297	160	515	142.1	2,873	5,974	98.2	16	37	75.2
長期経営安定	621	8,688	1,160	15,423	133.8	25,533	204,038	100.0	94	656	82.3
短期	85	805	160	1,430	143.3	492	3,762	131.8	2	8	39.6
その他	30	339	74	645	87.9	3,200	19,433	75.6	31	217	141.6
福岡市融資制度	605	5,399	1,211	10,017	120.2	24,437	139,575	110.5	111	537	129.9
小口事業	290	1,115	616	2,366	103.1	11,385	30,074	104.4	50	146	144.6
商工業振興(一般)	214	3,142	385	5,571	116.6	6,385	71,088	122.4	28	246	152.3
商工業振興(短期)	49	473	105	909	122.8	331	2,390	132.3	1	12	0.0
その他	52	669	105	1,170	225.4	6,336	36,024	95.8	32	133	88.2
北九州市融資制度	351	3,848	687	6,671	113.3	14,654	102,571	99.4	52	430	120.1
小規模企業者	114	371	234	762	0.0	916	2,986	0.0	0	0	0.0
一般(小口)	18	88	49	224	21.9	5,040	11,593	76.6	15	31	96.9
一般(長期)	161	2,719	298	4,544	108.8	7,249	77,672	101.8	28	284	114.3
短期	41	506	71	830	152.1	204	1,666	126.1	2	10	0.0
その他	17	165	35	311	219.5	1,245	8,653	83.2	7	105	135.9
豊前市融資制度	2	3	3	8	44.4	57	129	94.8	0	0	0.0
中間市融資制度	0	0	0	0	0.0	1	1	68.9	0	0	0.0
久留米市融資制度	120	626	228	1,077	124.4	3,618	13,429	129.9	9	30	42.7
大川市融資制度	6	19	12	53	66.6	351	1,163	107.9	1	1	135.7
直方市融資制度	0	0	0	0	0.0	16	22	69.3	0	0	0.0
飯塚市融資制度	0	0	0	0	0.0	343	1,467	77.7	1	14	514.0
田川市融資制度	2	6	3	13	94.0	93	169	109.5	1	1	0.0
嘉麻市融資制度	0	0	0	0	0.0	1	1	69.2	0	0	0.0
大牟田市融資制度	4	19	11	54	104.1	274	772	94.1	0	0	0.0
柳川市融資制度	13	52	22	80	176.4	308	1,020	153.5	0	0	0.0
県市融資制度計	1,929	20,102	3,731	35,985	124.4	76,251	493,526	102.1	318	1,931	103.4
合計	2,975	33,263	5,735	59,739	121.0	111,284	792,195	96.6	556	3,909	116.5

地域別保証状況 - 平成20年5月 -

(単位:百万円)

	保証承諾					保証債務残高			代位弁済		
	当月中		年度累計			当月末			年度累計		
	件数	金額	件数	金額	前年比(%)	件数	金額	前年比(%)	件数	金額	前年比(%)
福岡市	998	11,348	1,937	20,806	123.9	38,679	277,559	96.4	263	1,629	138.6
筑紫野市	30	292	65	591	106.4	1,430	9,669	97.7	9	52	179.8
春日市	64	717	125	1,155	129.8	1,933	11,426	97.0	7	19	34.6
大野城市	59	685	112	1,165	148.4	2,200	14,638	99.6	23	184	489.9
宗像市	37	242	78	569	117.9	1,157	6,230	97.5	7	35	161.9
太宰府市	43	352	69	656	139.9	1,138	7,358	98.2	2	3	0.0
前原市	18	150	43	267	59.7	1,110	5,800	94.4	0	0	0.0
古賀市	22	233	46	392	159.3	897	6,563	99.1	5	44	117.2
福津市	22	266	32	340	95.1	689	4,123	97.3	4	10	33.7
筑紫郡	27	273	57	628	158.0	1,119	6,417	97.5	3	59	135.5
糟屋郡	120	1,421	245	2,569	120.3	4,268	33,472	97.4	12	24	8.7
糸島郡	6	30	15	118	104.3	448	2,153	91.5	3	9	56.3
小計	1,446	16,010	2,824	29,255	123.6	55,068	385,408	96.7	338	2,069	117.4
北九州市	555	6,840	1,068	11,723	107.7	22,363	173,381	95.0	104	1,063	150.7
行橋市	26	287	58	547	103.6	1,071	8,555	94.7	2	11	30.3
豊前市	13	103	23	151	63.9	453	3,052	95.9	0	0	0.0
中間市	14	115	24	257	88.6	681	4,109	90.4	5	35	640.3
遠賀郡	27	194	65	535	71.3	1,440	9,433	94.3	16	150	158.7
京都郡	28	362	46	521	138.5	740	5,804	97.7	2	2	60.6
築上郡	8	87	17	148	89.7	346	2,022	88.2	0	0	0.0
小計	671	7,989	1,301	13,884	104.9	27,094	206,356	94.8	129	1,260	149.4
久留米市	246	2,652	446	4,462	161.0	8,021	51,555	99.7	25	193	83.7
八女市	28	339	56	599	110.5	966	6,906	97.8	6	94	636.2
筑後市	21	173	42	384	97.8	922	5,718	92.9	2	2	13.5
大川市	39	482	70	791	136.3	1,820	13,391	99.2	4	8	30.9
小郡市	15	72	26	181	105.7	572	3,294	101.8	2	6	29.0
うきは市	20	144	40	348	81.2	850	5,083	95.6	1	0	0.4
朝倉市	41	460	75	721	113.0	1,304	9,357	95.8	8	47	231.7
朝倉郡	19	140	37	299	117.3	536	3,412	102.4	0	0	0.0
三井郡	5	27	10	84	70.7	216	1,546	102.2	0	0	0.0
三潞郡	11	69	20	119	85.4	292	2,066	91.1	0	0	0.0
八女郡	32	384	57	627	122.3	899	5,554	101.0	2	7	17.0
小計	477	4,942	879	8,616	131.5	16,398	107,881	98.6	50	357	82.1
直方市	29	508	64	1,016	136.9	1,052	9,187	101.9	5	39	393.6
飯塚市	101	1,273	198	2,441	185.5	2,886	21,572	99.2	12	129	276.4
田川市	31	397	45	590	110.3	938	7,339	96.7	6	20	52.0
宮若市	12	96	29	222	105.0	456	3,618	106.9	1	5	85.6
嘉麻市	19	181	45	435	134.5	587	3,969	96.5	0	0	0.0
鞍手郡	13	89	27	272	329.5	409	2,799	99.9	1	2	0.0
嘉穂郡	6	130	12	162	120.5	191	1,680	98.6	1	3	185.3
田川郡	29	252	51	396	94.8	997	6,257	98.0	1	1	4.5
小計	240	2,926	471	5,535	147.1	7,516	56,421	99.4	27	198	145.7
大牟田市	78	809	154	1,500	129.0	2,683	18,429	98.0	4	6	4.2
柳川市	47	403	78	700	106.6	1,514	11,263	105.2	4	8	188.0
みやま市	16	186	28	250	124.9	721	4,249	95.1	2	1	5.2
小計	141	1,398	260	2,450	121.3	4,918	33,941	99.9	10	15	9.1
福岡県外	0	0	0	0	0.0	290	2,189	56.4	2	9	82.8
合計	2,975	33,263	5,735	59,739	121.0	111,284	792,195	96.6	556	3,909	116.5

「福岡県外」欄は住所が福岡県外にある方の数値です。

金融機関別保証状況 - 平成20年5月 -

1

(単位:百万円)

	保証承諾					保証債務残高			代位弁済		
	当月中		年度累計			当月末			年度累計		
	件数	金額	件数	金額	前年比(%)	件数	金額	前年比(%)	件数	金額	前年比(%)
みずほ銀行	5	60	7	95	70.7	265	2,933	79.5	0	0	0.0
三菱東京UFJ銀行	0	0	2	50	34.3	83	1,718	86.5	0	0	0.0
三井住友銀行	10	110	15	182	30.2	218	3,316	89.6	1	9	43.9
りそな銀行	3	110	3	110	177.4	96	1,086	48.5	0	0	0.0
みずほコーポレート銀行	0	0	0	0	0.0	0	0	0.0	0	0	0.0
都市銀行計	18	280	27	437	46.3	662	9,053	77.9	1	9	31.2
広島銀行	0	0	0	0	0.0	30	262	81.3	0	0	0.0
山口銀行	101	2,118	152	3,170	136.1	2,834	33,458	94.1	20	295	209.8
百十四銀行	0	0	0	0	0.0	39	296	59.2	0	0	0.0
伊予銀行	0	0	1	15	93.8	37	211	52.8	0	0	0.0
福岡銀行	541	7,131	1,052	12,985	141.4	19,434	159,964	91.6	108	808	108.6
筑邦銀行	192	2,659	397	5,311	160.3	5,915	44,370	100.0	28	206	201.8
佐賀銀行	67	582	121	989	70.1	3,298	18,700	95.3	20	96	172.5
十八銀行	10	53	23	245	117.8	630	5,384	98.5	2	2	0.0
親和銀行	41	513	73	979	72.6	2,201	18,133	71.6	18	276	588.2
肥後銀行	3	47	6	72	124.1	142	718	80.1	0	0	0.0
大分銀行	3	11	3	11	15.1	139	1,479	121.0	1	1	0.0
宮崎銀行	0	0	0	0	0.0	0	0	0.0	0	0	0.0
鹿児島銀行	0	0	0	0	0.0	2	31	99.8	0	0	0.0
西日本シティ銀行	915	10,292	1,843	18,951	104.1	39,271	300,091	99.6	185	1,220	97.3
地方銀行計	1,873	23,406	3,671	42,728	118.0	73,972	583,098	95.6	382	2,904	123.6
三菱UFJ信託銀行	0	0	0	0	0.0	0	0	0.0	0	0	0.0
みずほ信託銀行	0	0	0	0	0.0	0	0	0.0	0	0	0.0
中央三井信託銀行	0	0	0	0	0.0	0	0	0.0	0	0	0.0
住友信託銀行	0	0	0	0	0.0	0	0	0.0	0	0	0.0
信託銀行計	0	0	0	0	0.0	0	0	0.0	0	0	0.0
もみじ銀行	0	0	0	0	0.0	38	195	77.3	1	5	0.0
西京銀行	29	375	43	539	126.8	670	5,803	91.5	0	0	0.0
福岡中央銀行	429	3,301	793	6,080	135.6	12,764	63,388	102.6	87	368	90.5
佐賀共栄銀行	2	6	9	41	77.0	221	1,133	85.5	2	6	143.6
長崎銀行	0	0	0	0	0.0	2	48	39.9	1	17	0.0
熊本ファミリー銀行	2	26	6	42	22.1	240	1,942	78.2	0	0	0.0
豊和銀行	5	19	9	104	92.2	301	2,656	83.5	3	26	86.6
宮崎太陽銀行	0	0	0	0	0.0	2	7	38.5	0	0	0.0
南日本銀行	3	57	7	76	147.9	142	735	100.0	1	3	175.3
第二地銀協加盟行計	470	3,783	867	6,881	128.7	14,380	75,907	99.5	95	425	80.9
信金中央金庫	0	0	0	0	0.0	0	0	0.0	0	0	0.0
福岡信用金庫	105	916	189	1,568	164.1	2,965	14,983	102.8	18	108	612.5
福岡ひびき信用金庫	155	1,700	303	2,825	127.9	6,410	39,067	100.0	25	246	119.2
大牟田柳川信用金庫	66	609	131	982	164.7	1,985	10,708	112.5	2	7	19.6
筑後信用金庫	61	453	129	796	124.6	2,788	12,110	102.0	1	1	0.5
飯塚信用金庫	60	550	112	976	124.7	1,808	11,067	98.9	7	47	98.0
田川信用金庫	6	33	23	221	147.9	351	2,316	120.7	1	4	54.5
大川信用金庫	53	516	78	718	149.2	1,594	9,854	107.9	1	2	37.3
遠賀信用金庫	46	549	91	888	229.7	1,748	9,521	98.1	13	93	531.3
佐賀信用金庫	0	0	0	0	0.0	4	10	50.2	0	0	0.0
大分みらい信用金庫	0	0	0	0	0.0	17	65	86.4	0	0	0.0
信用金庫計	552	5,326	1,056	8,974	144.7	19,670	109,700	102.5	68	507	117.1

金融機関別保証状況 - 平成20年5月 -

2

(単位:百万円)

	保証承諾					保証債務残高			代位弁済		
	当月中		年度累計			当月末			年度累計		
	件数	金額	件数	金額	前年比(%)	件数	金額	前年比(%)	件数	金額	前年比(%)
朝銀西信用組合	0	0	0	0	0.0	3	18	136.0	0	0	0.0
福岡県医師信用組合	0	0	0	0	0.0	0	0	0.0	0	0	0.0
福岡県南部信用組合	5	21	11	44	93.3	463	1,456	101.0	0	0	0.0
福岡県中央信用組合	31	186	61	313	94.6	1,224	4,348	98.1	4	21	163.0
とびうめ信用組合	11	41	21	80	84.6	382	1,471	109.3	1	6	67.7
九州幸銀信用組合	0	0	0	0	0.0	6	45	96.4	0	0	0.0
信用組合計	47	248	93	437	92.5	2,078	7,338	100.6	5	27	123.9
商工組合中央金庫	12	209	15	265	143.2	455	6,843	86.5	5	38	0.0
農林中央金庫	0	0	0	0	0.0	0	0	0.0	0	0	0.0
日本政策投資銀行	0	0	0	0	0.0	0	0	0.0	0	0	0.0
国際協力銀行	0	0	0	0	0.0	0	0	0.0	0	0	0.0
国民生活金融公庫	0	0	0	0	0.0	0	0	0.0	0	0	0.0
中小企業金融公庫	0	0	0	0	0.0	5	51	78.5	0	0	0.0
政府系銀行計	12	209	15	265	143.2	460	6,894	86.4	5	38	0.0
九州労働金庫	0	0	0	0	0.0	0	0	0.0	0	0	0.0
労働金庫計	0	0	0	0	0.0	0	0	0.0	0	0	0.0
日本生命保険相互会社	0	0	0	0	0.0	0	0	0.0	0	0	0.0
三井住友海上火災保険(株)	0	0	0	0	0.0	0	0	0.0	0	0	0.0
日新火災海上保険(株)	0	0	0	0	0.0	0	0	0.0	0	0	0.0
日本興亜損害保険(株)	0	0	0	0	0.0	0	0	0.0	0	0	0.0
富士火災海上保険(株)	0	0	0	0	0.0	0	0	0.0	0	0	0.0
(株)損保ジャパン	0	0	0	0	0.0	0	0	0.0	0	0	0.0
保険会社計	0	0	0	0	0.0	0	0	0.0	0	0	0.0
福岡県信用農業協同組合連合会	0	0	0	0	0.0	0	0	0.0	0	0	0.0
粕屋農業協同組合	0	0	0	0	0.0	0	0	0.0	0	0	0.0
福岡市東部農業協同組合	0	0	0	0	0.0	6	22	82.2	0	0	0.0
福岡市農業協同組合	3	12	5	15	732.5	44	148	83.8	0	0	0.0
福岡八女農業協同組合	0	0	1	2	0.0	12	35	78.7	0	0	0.0
北久東部農業協同組合	0	0	0	0	0.0	0	0	0.0	0	0	0.0
福岡みやこ農業協同組合	0	0	0	0	0.0	0	0	0.0	0	0	0.0
農協計	3	12	6	16	816.5	62	205	82.7	0	0	0.0
新生銀行	0	0	0	0	0.0	0	0	0.0	0	0	0.0
あおぞら銀行	0	0	0	0	0.0	0	0	0.0	0	0	0.0
その他	0	0	0	0	0.0	0	0	0.0	0	0	0.0
合計	2,975	33,263	5,735	59,739	121.0	111,284	792,195	96.6	556	3,909	116.5

個々の金額の合計は、四捨五入の関係から必ずしも合計値と一致しません。