

福岡県信用保証協会

*Monthly*

*Data Mail*

マンスリーデータメール



1. 保証状況
2. 構成比データ
3. 制度別保証状況
4. 地域別保証状況
5. 金融機関別保証状況

- 平成20年7月 -

2008

8

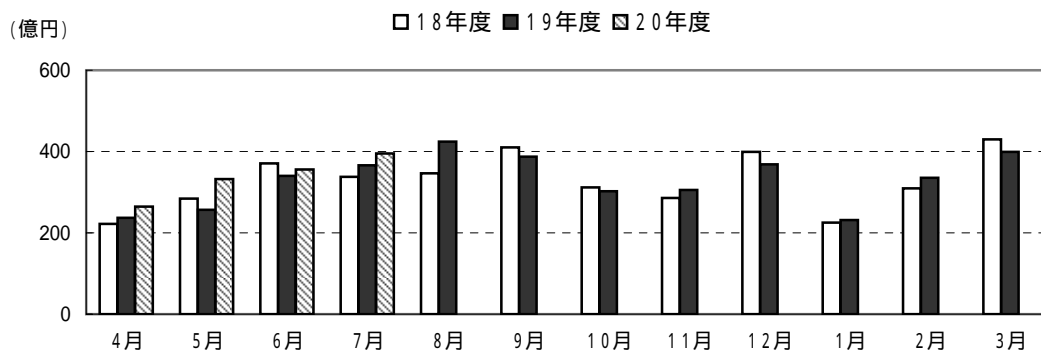
## 保証状況 - 平成20年7月 -

7月(月中)の保証承諾(金額)は、39,548百万円 前年同月比108.0%となりました。  
 このうち、県・市融資制度は、前年同月103.2%となりました。  
 7月(月中)の代位弁済(金額)は、1,908百万円 前年同月比97.2%となりました。  
 また、業種別の構成比では、建設業が全体の27.6%、小売業が22.6%を占めました。

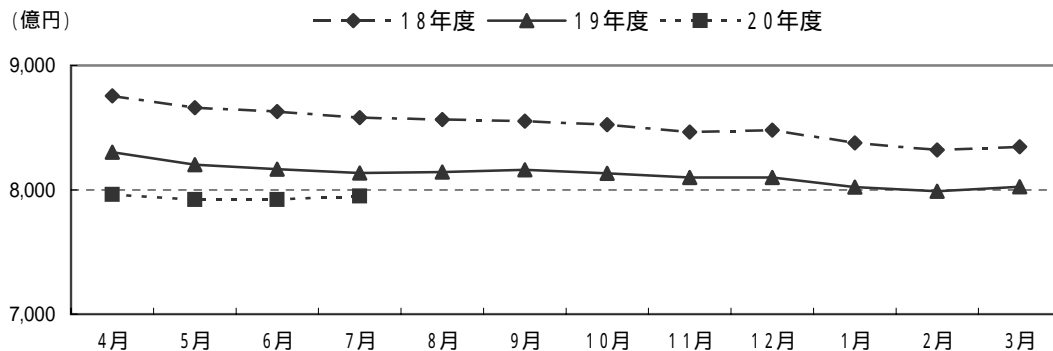
(単位:百万円)

	月 中			年 度 累 計		
	件 数	金 額	前年比(%)	件 数	金 額	前年比(%)
保証申込	4,028	47,807	102.1	14,083	159,986	103.1
保証承諾	3,560	39,548	108.0	12,612	134,878	112.4
保証債務残高	-	-	-	110,868	794,911	97.7
代位弁済	289	1,908	97.2	1,202	8,222	112.7
管理回収	52	535	112.0	204	2,157	88.7

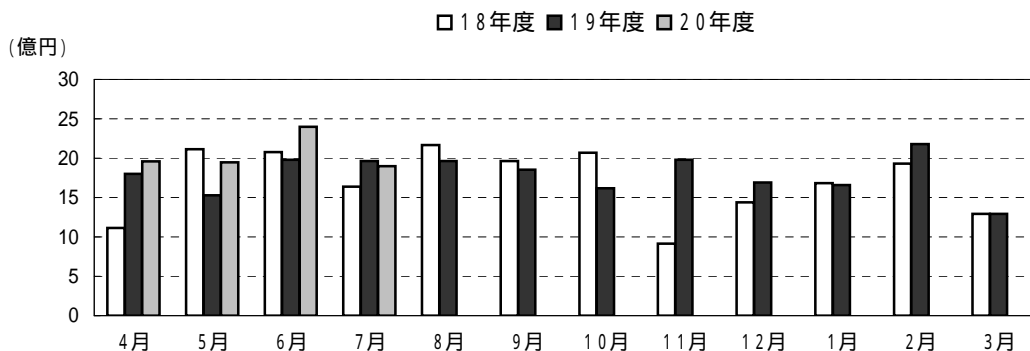
### 保証承諾の推移



### 保証債務残高の推移



### 代位弁済の推移



営業第1部・営業第2部・各支所別

(単位:百万円、%)

区分	保証承諾					保証債務残高			代位弁済				
	当月中		年度累計			当月末			当月中		年度累計		
	件数	金額	件数	金額	前年比	件数	金額	前年比	件数	金額	件数	金額	前年比
営業第1部	934	11,065	3,435	39,503	119.0	29,057	219,484	98.7	*****	*****	*****	*****	*****
営業第2部	*****	*****	*****	*****	*****	*****	*****	*****	167	1,180	700	4,366	131.0
大濠支所	784	8,165	2,705	26,452	102.0	25,863	166,535	96.3	*****	*****	*****	*****	*****
北九州支所	864	10,078	2,933	32,440	106.0	27,069	207,365	95.6	56	311	285	2,321	112.8
久留米支所	545	5,790	1,942	19,592	116.7	16,446	109,895	99.4	55	317	164	1,061	76.2
筑豊支所	277	3,233	1,026	11,674	139.9	7,523	57,120	101.8	11	100	53	475	92.0
大牟田支所	156	1,217	571	5,218	101.3	4,910	34,513	100.1	*****	*****	*****	*****	*****
合計	3,560	39,548	12,612	134,878	112.4	110,868	794,911	97.7	289	1,908	1,202	8,222	112.7

資金使途別

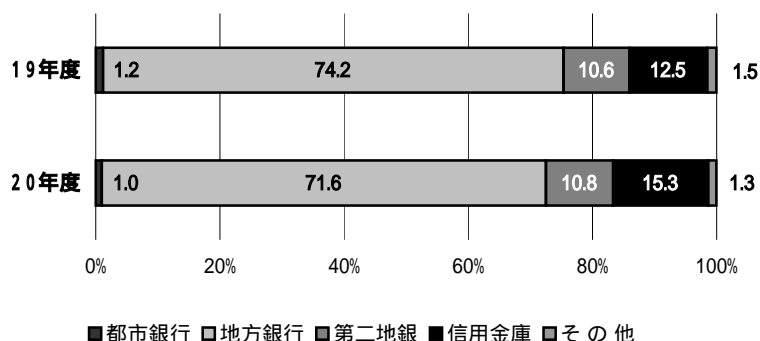
(単位:百万円、%)

区分	保証承諾						代位弁済					
	当月中		年度累計				当月中		年度累計			
	件数	金額	件数	金額	前年比	構成比	件数	金額	件数	金額	前年比	構成比
運転資金	3,095	35,788	10,838	120,761	114.6	89.5	236	1,606	999	7,197	110.4	87.5
設備資金	196	1,522	733	5,836	86.3	4.3	8	57	51	238	62.9	2.9
運転設備	269	2,238	1,041	8,282	105.5	6.1	45	245	152	787	196.0	9.6
合計	3,560	39,548	12,612	134,878	112.4	100.0	289	1,908	1,202	8,222	112.7	100.0

# 構成比データ - 平成20年7月 - 【保証承諾】

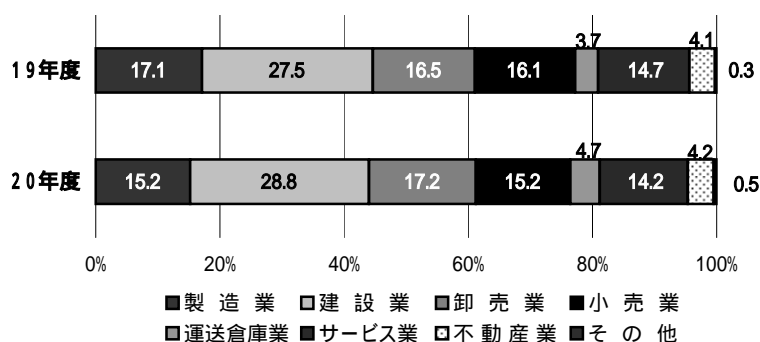
## 金融機関群別 (単位: 百万円、%)

	20年度累計		
	金額	前年比	構成比
都市銀行	1,314	93.3	1.0
地方銀行	96,512	108.4	71.6
第二地銀	14,602	114.6	10.8
信用金庫	20,636	137.1	15.3
その他	1,815	101.2	1.3
<b>合計</b>	<b>134,878</b>	<b>112.4</b>	<b>100.0</b>



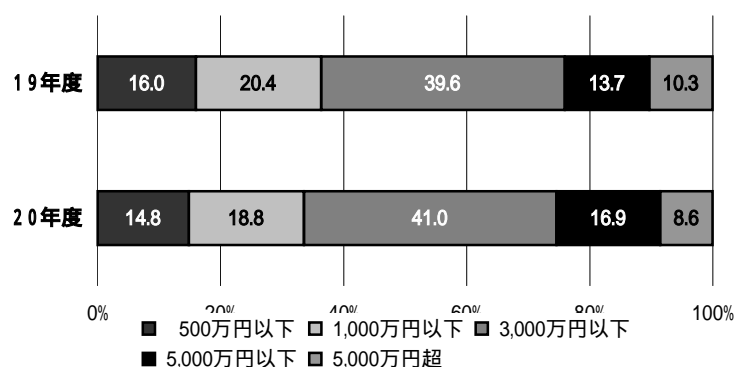
## 業種別 (単位: 百万円、%)

	20年度累計		
	金額	前年比	構成比
製造業	20,512	99.9	15.2
建設業	38,855	117.5	28.8
卸売業	23,225	117.5	17.2
小売業	20,490	106.0	15.2
運送倉庫業	6,399	144.0	4.7
サービス業	19,144	108.5	14.2
不動産業	5,640	113.9	4.2
その他	615	192.8	0.5
<b>合計</b>	<b>134,878</b>	<b>112.4</b>	<b>100.0</b>



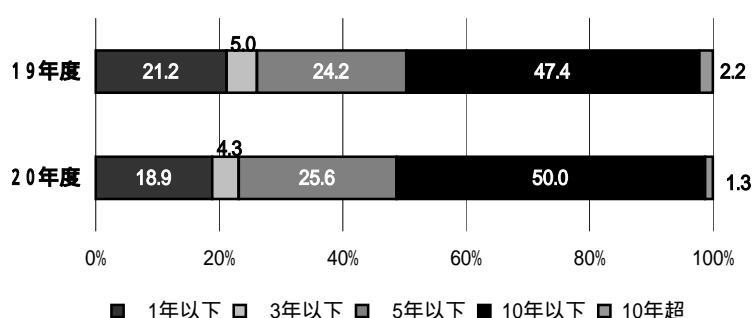
## 金額別 (単位: 百万円、%)

	20年度累計		
	金額	前年比	構成比
500万円以下	19,977	104.3	14.8
1,000万円以下	25,294	103.2	18.8
3,000万円以下	55,329	116.4	41.0
5,000万円以下	22,738	137.9	16.9
5,000万円超	11,541	93.5	8.6
<b>合計</b>	<b>134,878</b>	<b>112.4</b>	<b>100.0</b>



## 期間別 (単位: 百万円、%)

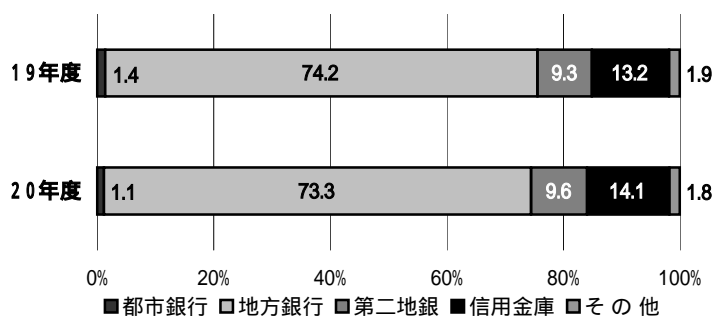
	20年度累計		
	金額	前年比	構成比
1年以下	25,449	100.1	18.9
3年以下	5,775	97.1	4.3
5年以下	34,532	118.8	25.6
10年以下	67,395	118.4	50.0
10年超	1,727	64.5	1.3
<b>合計</b>	<b>134,878</b>	<b>112.4</b>	<b>100.0</b>



## 構成比データ - 平成20年7月 - 【保証債務残高】

### 金融機関群別 (単位:百万円、%)

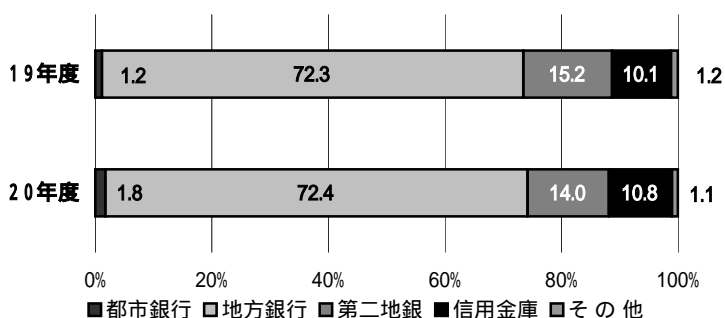
	20年度		
	金額	前年比	構成比
都市銀行	9,110	81.2	1.1
地方銀行	582,981	96.6	73.3
第二地銀	76,393	100.5	9.6
信用金庫	112,088	104.1	14.1
その他	14,340	94.4	1.8
合計	794,911	97.7	100.0



## 構成比データ - 平成20年7月 - 【代位弁済】

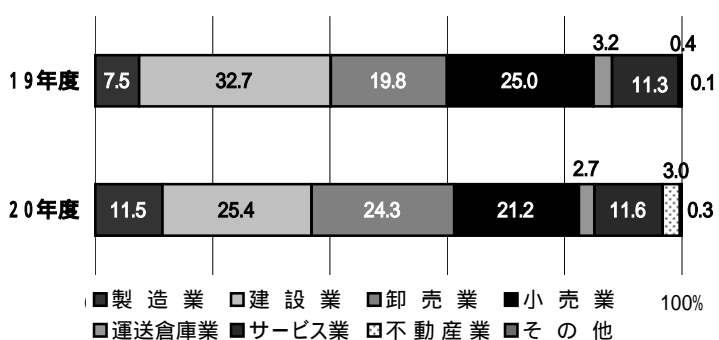
### 金融機関群別 (単位:百万円、%)

	20年度累計		
	金額	前年比	構成比
都市銀行	144	168.6	1.8
地方銀行	5,955	112.9	72.4
第二地銀	1,150	103.4	14.0
信用金庫	887	120.7	10.8
その他	87	97.4	1.1
合計	8,222	112.7	100.0



### 業種別 (単位:百万円、%)

	20年度累計		
	金額	前年比	構成比
製造業	943	172.4	11.5
建設業	2,090	87.7	25.4
卸売業	2,002	138.6	24.3
小売業	1,743	95.5	21.2
運送倉庫業	221	95.5	2.7
サービス業	953	115.2	11.6
不動産業	243	748.1	3.0
その他	28	359.4	0.3
合計	8,222	112.7	100.0



## 制度別保証状況 - 平成20年7月 -

(単位:百万円)

	保証承諾					保証債務残高			代位弁済		
	当月中		年度累計			当月末			年度累計		
	件数	金額	件数	金額	前年比(%)	件数	金額	前年比(%)	件数	金額	前年比(%)
<b>協会制度</b>	<b>1,171</b>	<b>14,299</b>	<b>4,332</b>	<b>52,179</b>	<b>114.4</b>	<b>34,780</b>	<b>298,251</b>	<b>90.5</b>	<b>502</b>	<b>3,883</b>	<b>111.7</b>
当座貸越	11	152	27	532	68.8	255	6,834	84.8	6	130	884.8
カードローン	19	63	88	385	87.0	617	2,470	77.3	4	25	198.1
長期経営	0	0	0	0	0.0	38	614	84.3	0	0	0.0
根保証	225	2,593	882	9,319	88.7	2,784	30,348	89.4	17	145	61.3
追認	1	5	4	11	200.0	15	23	101.1	0	0	0.0
金融安定化保証	0	0	0	0	0.0	427	3,179	69.7	21	79	21.8
特定社債保証	2	160	5	504	112.0	116	9,638	76.8	0	0	0.0
ABL保証	8	76	29	499	108.4	69	1,268	80.9	0	0	0.0
経営安定関連保証	3	48	4	61	24.6	510	4,457	68.3	12	228	182.5
元気フクオカ資金	310	4,597	1,226	20,276	181.0	8,904	95,582	99.4	114	1,128	104.2
全国小口	57	215	267	983	0.0	532	1,807	0.0	0	0	0.0
その他	535	6,390	1,800	19,609	91.1	20,513	142,031	87.4	328	2,148	134.3
<b>福岡県融資制度</b>	<b>1,037</b>	<b>12,844</b>	<b>3,526</b>	<b>41,803</b>	<b>125.1</b>	<b>31,988</b>	<b>235,370</b>	<b>99.8</b>	<b>307</b>	<b>2,151</b>	<b>104.2</b>
小口事業	95	338	330	1,133	132.7	2,866	6,042	101.5	29	65	75.5
長期経営安定	757	10,624	2,637	35,487	122.7	25,482	206,365	101.2	213	1,681	101.6
短期	152	1,408	418	3,781	157.3	505	4,039	128.0	6	61	225.2
その他	33	474	141	1,401	113.2	3,135	18,924	82.8	59	345	116.4
<b>福岡市融資制度</b>	<b>761</b>	<b>7,498</b>	<b>2,633</b>	<b>23,153</b>	<b>100.1</b>	<b>24,428</b>	<b>140,433</b>	<b>108.8</b>	<b>234</b>	<b>1,129</b>	<b>136.6</b>
小口事業	328	1,295	1,255	4,873	91.2	11,339	29,869	101.9	121	369	154.3
商工業振興(一般)	299	4,992	918	13,775	99.8	6,558	73,235	119.1	47	412	149.5
商工業振興(短期)	85	653	266	2,241	116.3	338	2,578	120.5	2	27	269.8
その他	49	557	194	2,263	109.6	6,193	34,752	96.1	64	321	106.2
<b>北九州市融資制度</b>	<b>419</b>	<b>3,867</b>	<b>1,514</b>	<b>14,662</b>	<b>97.6</b>	<b>14,609</b>	<b>102,499</b>	<b>99.3</b>	<b>126</b>	<b>962</b>	<b>115.3</b>
小規模企業者	141	535	515	1,792	0.0	1,166	3,785	0.0	1	3	0.0
一般(小口)	37	203	130	661	26.4	4,761	10,701	71.1	37	81	104.3
一般(長期)	178	2,485	645	9,864	92.1	7,251	77,758	101.6	66	666	105.6
短期	43	411	158	1,665	114.8	205	1,796	111.7	3	14	57.0
その他	20	233	66	680	184.6	1,226	8,459	84.4	19	199	194.5
豊前市融資制度	1	5	4	13	34.2	55	122	86.3	0	0	0.0
中間市融資制度	0	0	0	0	0.0	1	1	67.1	0	0	0.0
久留米市融資制度	138	851	487	2,530	114.7	3,639	13,704	127.9	22	55	62.2
大川市融資制度	5	28	32	165	57.3	337	1,137	99.8	4	14	1,570.1
直方市融資制度	1	3	1	3	300.0	13	21	70.3	0	0	0.0
飯塚市融資制度	5	39	5	39	0.0	340	1,414	77.8	3	23	400.5
田川市融資制度	1	2	8	32	82.5	97	181	106.0	1	1	0.0
嘉麻市融資制度	0	0	0	0	0.0	1	1	67.6	0	0	0.0
大牟田市融資制度	7	22	27	106	99.7	270	757	93.0	3	4	0.0
柳川市融資制度	14	91	43	194	144.9	310	1,020	144.5	0	0	0.0
<b>県市融資制度計</b>	<b>2,389</b>	<b>25,249</b>	<b>8,280</b>	<b>82,699</b>	<b>111.2</b>	<b>76,088</b>	<b>496,660</b>	<b>102.7</b>	<b>700</b>	<b>4,339</b>	<b>113.5</b>
<b>合計</b>	<b>3,560</b>	<b>39,548</b>	<b>12,612</b>	<b>134,878</b>	<b>112.4</b>	<b>110,868</b>	<b>794,911</b>	<b>97.7</b>	<b>1,202</b>	<b>8,222</b>	<b>112.7</b>

## 地域別保証状況 - 平成20年7月 -

(単位:百万円)

	保証承諾					保証債務残高			代位弁済		
	当月中		年度累計			当月末			年度累計		
	件数	金額	件数	金額	前年比(%)	件数	金額	前年比(%)	件数	金額	前年比(%)
福岡市	1,164	13,487	4,183	46,767	109.6	38,479	278,339	97.5	524	3,203	138.4
筑紫野市	47	405	171	1,647	113.0	1,426	9,666	99.5	23	154	529.7
春日市	70	906	262	2,587	128.2	1,927	11,601	98.4	20	108	72.1
大野城市	76	786	274	2,840	137.1	2,189	14,795	100.7	35	243	172.9
宗像市	38	281	151	1,131	103.3	1,161	6,243	96.5	9	44	203.4
太宰府市	46	544	153	1,707	163.7	1,127	7,480	103.7	15	90	0.0
前原市	35	355	106	827	109.7	1,097	5,708	94.1	4	15	26.6
古賀市	28	255	99	942	122.0	894	6,562	100.7	10	70	117.0
福津市	13	130	62	635	85.5	689	4,171	96.5	7	28	89.3
筑紫郡	41	303	130	1,173	141.4	1,124	6,437	99.7	11	90	88.7
糟屋郡	155	1,817	530	5,786	104.5	4,284	33,484	97.6	32	262	64.0
糸島郡	12	135	35	307	137.8	442	2,074	91.1	7	27	104.6
<b>小計</b>	<b>1,725</b>	<b>19,404</b>	<b>6,156</b>	<b>66,350</b>	<b>112.1</b>	<b>54,839</b>	<b>386,561</b>	<b>97.8</b>	<b>697</b>	<b>4,334</b>	<b>129.7</b>
北九州市	716	8,404	2,425	27,258	107.6	22,248	173,398	95.8	235	1,937	110.5
行橋市	31	370	117	1,298	101.7	1,061	8,496	94.3	9	76	80.5
豊前市	13	91	49	387	61.5	460	3,069	95.0	0	0	0.0
中間市	12	126	56	597	116.4	674	4,102	93.1	12	72	274.6
遠賀郡	48	574	152	1,487	95.8	1,436	9,479	95.6	17	151	98.0
京都郡	30	434	94	1,108	107.8	738	5,861	98.9	9	77	1589.6
築上郡	11	80	41	394	102.6	357	2,188	96.2	3	8	0.0
<b>小計</b>	<b>861</b>	<b>10,078</b>	<b>2,934</b>	<b>32,529</b>	<b>105.9</b>	<b>26,974</b>	<b>206,593</b>	<b>95.7</b>	<b>285</b>	<b>2,321</b>	<b>113.3</b>
久留米市	278	2,889	956	9,285	121.9	8,027	51,961	101.2	61	372	44.4
八女市	22	240	101	1,117	109.6	959	6,993	98.9	16	165	466.6
筑後市	33	440	100	1,107	117.7	914	5,750	96.4	3	7	21.1
大川市	48	570	198	2,254	117.7	1,785	13,544	98.8	16	84	325.8
小郡市	21	195	63	517	100.4	563	3,260	102.2	7	20	85.2
うきは市	28	255	93	782	86.8	838	4,851	90.6	11	149	277.9
朝倉市	36	375	160	1,837	100.9	1,290	9,415	96.1	15	104	342.7
朝倉郡	22	251	77	735	134.8	534	3,432	105.5	0	0	0.0
三井郡	6	38	22	209	80.1	218	1,589	104.9	0	0	0.0
三潞郡	10	77	41	256	85.0	297	2,096	92.1	3	12	5191.6
八女郡	36	316	118	1,289	144.5	899	5,677	103.9	2	7	14.4
<b>小計</b>	<b>540</b>	<b>5,644</b>	<b>1,929</b>	<b>19,388</b>	<b>115.9</b>	<b>16,324</b>	<b>108,568</b>	<b>99.7</b>	<b>134</b>	<b>919</b>	<b>78.0</b>
直方市	29	360	128	1,723	130.4	1,052	9,085	101.7	12	159	893.3
飯塚市	114	1,309	402	4,687	150.6	2,877	21,694	100.8	22	238	234.0
田川市	31	417	107	1,366	136.9	952	7,503	100.5	8	24	20.1
宮若市	14	157	66	593	84.4	457	3,703	107.1	3	6	100.7
嘉麻市	19	147	91	794	127.8	591	3,899	100.4	1	2	1.5
鞍手郡	17	206	58	602	149.6	421	2,905	105.2	1	2	16.4
嘉穂郡	7	76	33	331	128.1	200	1,739	103.7	1	3	151.1
田川郡	47	533	136	1,369	167.4	1,000	6,442	103.6	5	41	32.1
<b>小計</b>	<b>278</b>	<b>3,204</b>	<b>1,021</b>	<b>11,465</b>	<b>139.2</b>	<b>7,550</b>	<b>56,969</b>	<b>101.9</b>	<b>53</b>	<b>475</b>	<b>92.1</b>
大牟田市	77	511	310	2,657	99.5	2,673	18,418	98.3	20	86	58.0
柳川市	53	533	191	1,913	107.5	1,518	11,505	106.7	6	51	1179.3
みやまし	26	174	71	576	103.6	720	4,273	97.3	2	1	3.0
<b>小計</b>	<b>156</b>	<b>1,218</b>	<b>572</b>	<b>5,147</b>	<b>102.8</b>	<b>4,911</b>	<b>34,196</b>	<b>100.9</b>	<b>28</b>	<b>138</b>	<b>71.4</b>
福岡県外	0	0	0	0	0.0	270	2,025	56.4	5	34	187.6
<b>合計</b>	<b>3,560</b>	<b>39,548</b>	<b>12,612</b>	<b>134,878</b>	<b>112.4</b>	<b>110,868</b>	<b>794,911</b>	<b>97.7</b>	<b>1,202</b>	<b>8,222</b>	<b>112.7</b>

「福岡県外」欄は住所が福岡県外にある方の数値です。

# 金融機関別保証状況 - 平成20年7月 -

1

(単位:百万円)

	保証承諾					保証債務残高			代位弁済		
	当月中		年度累計			当月末			年度累計		
	件数	金額	件数	金額	前年比(%)	件数	金額	前年比(%)	件数	金額	前年比(%)
みずほ銀行	6	125	23	441	137.1	261	2,856	78.0	6	91	641.4
三菱東京UFJ銀行	6	144	9	224	89.3	76	1,652	85.2	3	27	0.0
三井住友銀行	9	159	32	434	57.1	234	3,517	95.1	2	16	46.4
りそな銀行	3	85	8	215	286.7	93	1,085	56.4	2	10	27.8
みずほコーポレート銀行	0	0	0	0	0.0	0	0	0.0	0	0	0.0
<b>都市銀行計</b>	<b>24</b>	<b>513</b>	<b>72</b>	<b>1,314</b>	<b>93.3</b>	<b>664</b>	<b>9,110</b>	<b>81.2</b>	<b>13</b>	<b>144</b>	<b>168.6</b>
広島銀行	1	30	4	87	72.0	29	281	96.0	0	0	0.0
山口銀行	145	2,661	393	7,813	166.4	2,892	35,102	99.1	26	337	119.4
百十四銀行	1	10	2	20	166.7	37	277	62.4	1	2	31.0
伊予銀行	1	26	2	41	215.8	34	196	52.2	0	0	0.0
福岡銀行	630	8,612	2,295	29,833	134.0	19,403	161,476	94.2	230	1,783	88.1
筑邦銀行	158	2,006	724	9,430	122.6	5,892	45,175	100.4	65	472	161.7
佐賀銀行	84	692	284	2,650	91.4	3,255	18,843	96.8	40	208	157.7
十八銀行	20	210	68	707	89.1	636	5,363	99.6	6	46	406.7
親和銀行	34	356	139	1,643	54.5	2,110	16,798	67.8	42	552	810.5
肥後銀行	2	4	11	92	64.5	137	687	74.3	0	0	0.0
大分銀行	6	70	11	88	41.1	136	1,368	117.1	1	1	43.2
宮崎銀行	0	0	0	0	0.0	0	0	0.0	0	0	0.0
鹿児島銀行	1	10	2	15	0.0	2	15	48.4	1	26	0.0
西日本シティ銀行	1,218	14,012	4,088	44,093	93.5	38,909	297,399	99.6	392	2,527	103.0
<b>地方銀行計</b>	<b>2,301</b>	<b>28,698</b>	<b>8,023</b>	<b>96,512</b>	<b>108.4</b>	<b>73,472</b>	<b>582,981</b>	<b>96.6</b>	<b>804</b>	<b>5,955</b>	<b>112.9</b>
三菱UFJ信託銀行	0	0	0	0	0.0	0	0	0.0	0	0	0.0
みずほ信託銀行	0	0	0	0	0.0	0	0	0.0	0	0	0.0
中央三井信託銀行	0	0	0	0	0.0	0	0	0.0	0	0	0.0
住友信託銀行	0	0	0	0	0.0	0	0	0.0	0	0	0.0
<b>信託銀行計</b>	<b>0</b>	<b>0</b>	<b>0</b>	<b>0</b>	<b>0.0</b>	<b>0</b>	<b>0</b>	<b>0.0</b>	<b>0</b>	<b>0</b>	<b>0.0</b>
もみじ銀行	1	20	3	66	97.1	35	184	77.5	1	5	0.0
西京銀行	27	412	105	1,523	156.3	679	6,125	99.3	5	34	263.6
福岡中央銀行	423	3,007	1,688	12,348	115.8	12,790	63,770	102.9	211	1,043	108.9
佐賀共栄銀行	2	9	12	56	57.5	212	1,076	85.2	3	8	92.3
長崎銀行	0	0	0	0	0.0	2	47	45.8	1	17	104.3
熊本ファミリー銀行	10	88	25	193	41.4	229	1,877	75.3	2	14	17.0
豊和銀行	7	33	23	256	75.3	294	2,542	82.2	4	26	87.7
宮崎太陽銀行	0	0	0	0	0.0	2	6	42.3	0	0	0.0
南日本銀行	5	49	20	160	117.3	145	764	105.3	1	3	70.2
<b>第二地銀協加盟行計</b>	<b>475</b>	<b>3,618</b>	<b>1,876</b>	<b>14,602</b>	<b>114.6</b>	<b>14,388</b>	<b>76,393</b>	<b>100.5</b>	<b>228</b>	<b>1,150</b>	<b>103.4</b>
信金中央金庫	0	0	0	0	0.0	0	0	0.0	0	0	0.0
福岡信用金庫	112	941	402	3,282	158.0	2,967	15,388	104.0	50	280	927.7
福岡ひびき信用金庫	193	1,931	678	6,511	126.4	6,419	39,585	101.3	42	347	92.3
大牟田柳川信用金庫	75	597	279	2,195	159.8	2,016	11,113	114.8	4	18	52.1
筑後信用金庫	84	647	294	1,984	137.5	2,793	12,282	103.3	6	16	15.7
飯塚信用金庫	64	501	240	2,045	104.6	1,818	11,323	100.9	9	51	53.6
田川信用金庫	14	148	58	569	189.0	364	2,410	122.6	2	7	60.4
大川信用金庫	70	786	230	2,267	149.1	1,598	10,344	110.9	6	36	263.6
遠賀信用金庫	54	504	186	1,766	145.8	1,735	9,559	99.5	20	132	178.8
佐賀信用金庫	1	10	2	13	325.0	5	20	93.4	0	0	0.0
大分みらい信用金庫	0	0	1	2	13.3	18	64	82.3	0	0	0.0
<b>信用金庫計</b>	<b>667</b>	<b>6,065</b>	<b>2,370</b>	<b>20,636</b>	<b>137.1</b>	<b>19,733</b>	<b>112,088</b>	<b>104.1</b>	<b>139</b>	<b>887</b>	<b>120.7</b>



## 金融機関別保証状況 - 平成20年7月 -

2

(単位:百万円)

	保証承諾					保証債務残高			代位弁済		
	当月中		年度累計			当月末			年度累計		
	件数	金額	件数	金額	前年比(%)	件数	金額	前年比(%)	件数	金額	前年比(%)
朝銀西信用組合	0	0	0	0	0.0	3	18	98.9	0	0	0.0
福岡県医師信用組合	0	0	0	0	0.0	0	0	0.0	0	0	0.0
福岡県南部信用組合	22	131	39	220	135.3	462	1,414	101.8	0	0	0.0
福岡県中央信用組合	46	239	143	730	83.8	1,226	4,316	94.1	10	33	99.5
とびうめ信用組合	11	56	45	212	136.9	387	1,466	108.5	2	9	76.2
九州幸銀信用組合	1	12	1	12	14.1	7	56	122.7	0	0	0.0
<b>信用組合計</b>	<b>80</b>	<b>438</b>	<b>228</b>	<b>1,173</b>	<b>91.8</b>	<b>2,085</b>	<b>7,269</b>	<b>98.3</b>	<b>12</b>	<b>42</b>	<b>92.5</b>
商工組合中央金庫	10	144	34	552	107.5	455	6,756	90.1	6	45	102.6
農林中央金庫	0	0	0	0	0.0	0	0	0.0	0	0	0.0
日本政策投資銀行	0	0	0	0	0.0	0	0	0.0	0	0	0.0
国際協力銀行	0	0	0	0	0.0	0	0	0.0	0	0	0.0
国民生活金融公庫	2	64	2	64	0.0	1	58	886.2	0	0	0.0
中小企業金融公庫	0	0	0	0	0.0	5	49	77.8	0	0	0.0
<b>政府系銀行計</b>	<b>12</b>	<b>208</b>	<b>36</b>	<b>616</b>	<b>119.9</b>	<b>461</b>	<b>6,862</b>	<b>90.7</b>	<b>6</b>	<b>45</b>	<b>102.6</b>
九州労働金庫	0	0	0	0	0.0	0	0	0.0	0	0	0.0
<b>労働金庫計</b>	<b>0</b>	<b>0</b>	<b>0</b>	<b>0</b>	<b>0.0</b>	<b>0</b>	<b>0</b>	<b>0.0</b>	<b>0</b>	<b>0</b>	<b>0.0</b>
日本生命保険相互会社	0	0	0	0	0.0	0	0	0.0	0	0	0.0
三井住友海上火災保険(株)	0	0	0	0	0.0	0	0	0.0	0	0	0.0
日新火災海上保険(株)	0	0	0	0	0.0	0	0	0.0	0	0	0.0
日本興亜損害保険(株)	0	0	0	0	0.0	0	0	0.0	0	0	0.0
富士火災海上保険(株)	0	0	0	0	0.0	0	0	0.0	0	0	0.0
(株)損保ジャパン	0	0	0	0	0.0	0	0	0.0	0	0	0.0
<b>保険会社計</b>	<b>0</b>	<b>0</b>	<b>0</b>	<b>0</b>	<b>0.0</b>	<b>0</b>	<b>0</b>	<b>0.0</b>	<b>0</b>	<b>0</b>	<b>0.0</b>
福岡県信用農業協同組合連合会	0	0	0	0	0.0	0	0	0.0	0	0	0.0
粕屋農業協同組合	0	0	0	0	0.0	0	0	0.0	0	0	0.0
福岡市東部農業協同組合	0	0	0	0	0.0	6	21	81.7	0	0	0.0
福岡市農業協同組合	1	9	6	24	1,182.5	47	154	89.9	0	0	0.0
福岡八女農業協同組合	0	0	1	2	0.0	12	34	78.4	0	0	0.0
北久東部農業協同組合	0	0	0	0	0.0	0	0	0.0	0	0	0.0
福岡みやこ農業協同組合	0	0	0	0	0.0	0	0	0.0	0	0	0.0
<b>農協計</b>	<b>1</b>	<b>9</b>	<b>7</b>	<b>25</b>	<b>1,266.5</b>	<b>65</b>	<b>209</b>	<b>86.9</b>	<b>0</b>	<b>0</b>	<b>0.0</b>
新生銀行	0	0	0	0	0.0	0	0	0.0	0	0	0.0
あおぞら銀行	0	0	0	0	0.0	0	0	0.0	0	0	0.0
その他	0	0	0	0	0.0	0	0	0.0	0	0	0.0
<b>合計</b>	<b>3,560</b>	<b>39,548</b>	<b>12,612</b>	<b>134,878</b>	<b>112.4</b>	<b>110,868</b>	<b>794,911</b>	<b>97.7</b>	<b>1,202</b>	<b>8,222</b>	<b>112.7</b>

個々の金額の合計は、四捨五入の関係から必ずしも合計値と一致しません。