

福岡県信用保証協会

Monthly

Data Mail

マンスリーデータメール



1. 保証状況
2. 構成比データ
3. 制度別保証状況
4. 地域別保証状況
5. 金融機関別保証状況

- 平成20年8月 -

2008

9

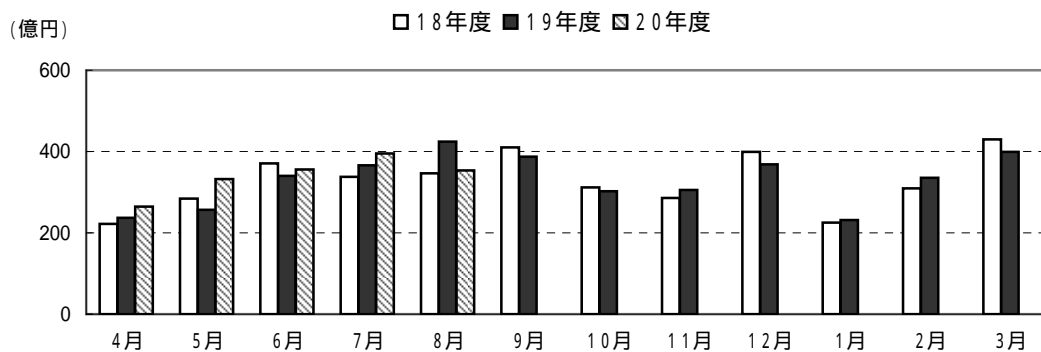
保証状況 - 平成20年8月 -

8月(月中)の保証承諾(金額)は、35,394百万円 前年同月比83.4%となりました。
 このうち、県・市融資制度は、前年同月比78.3%となりました。
 8月(月中)の代位弁済(金額)は、2,051百万円 前年同月比104.5%となりました。
 また、業種別の構成比では、建設業が全体の37.0%、卸売業が19.5%を占めました。

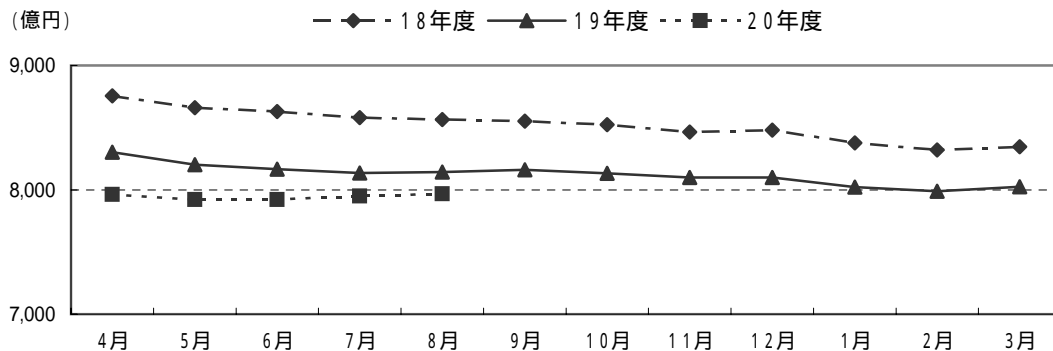
(単位:百万円)

	月 中			年 度 累 計		
	件 数	金 額	前年比(%)	件 数	金 額	前年比(%)
保証申込	3,156	38,641	81.4	17,239	198,626	98.0
保証承諾	3,000	35,394	83.4	15,612	170,272	104.8
保証債務残高	-	-	-	110,706	796,705	97.8
代位弁済	261	2,051	104.5	1,463	10,273	110.9
管理回収	46	507	92.5	250	2,664	89.4

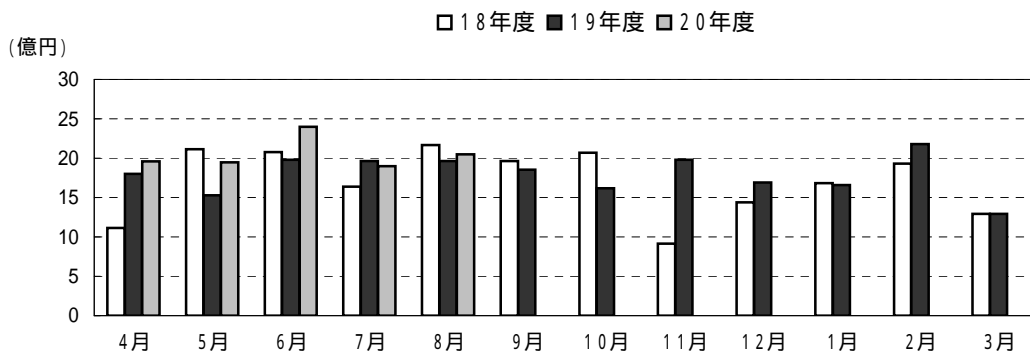
保証承諾の推移



保証債務残高の推移



代位弁済の推移



営業第1部・営業第2部・各支所別

(単位:百万円、%)

区分	保証承諾					保証債務残高			代位弁済				
	当月中		年度累計			当月末			当月中		年度累計		
	件数	金額	件数	金額	前年比	件数	金額	前年比	件数	金額	件数	金額	前年比
営業第1部	858	10,947	4,293	50,450	109.2	29,034	220,173	98.7	*****	*****	*****	*****	*****
営業第2部	*****	*****	*****	*****	*****	*****	*****	*****	127	967	827	5,334	129.6
大濠支所	646	7,234	3,351	33,686	97.3	25,781	165,977	95.6	*****	*****	*****	*****	*****
北九州支所	663	7,718	3,596	40,158	99.1	27,050	207,987	96.1	71	623	356	2,943	106.5
久留米支所	452	5,162	2,394	24,755	106.6	16,397	110,312	99.5	48	397	212	1,458	82.6
筑豊支所	251	2,910	1,277	14,584	127.7	7,532	57,613	102.7	15	64	68	538	87.2
大牟田支所	130	1,422	701	6,640	102.8	4,912	34,644	100.7	*****	*****	*****	*****	*****
合計	3,000	35,394	15,612	170,272	104.8	110,706	796,705	97.8	261	2,051	1,463	10,273	110.9

資金使途別

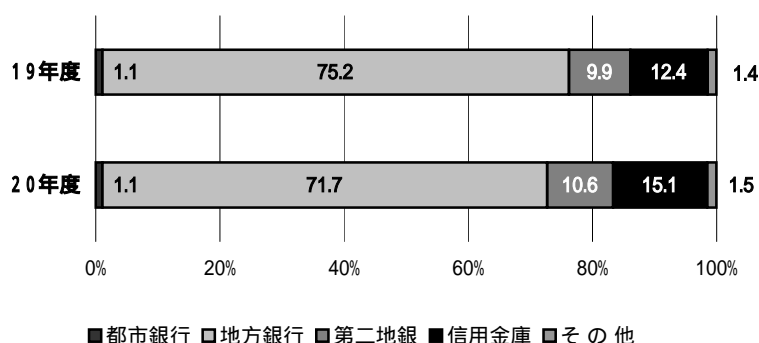
(単位:百万円、%)

区分	保証承諾						代位弁済					
	当月中		年度累計			構成比	当月中		年度累計			構成比
	件数	金額	件数	金額	前年比		件数	金額	件数	金額	前年比	
運転資金	2,587	32,086	13,425	152,847	106.4	89.8	220	1,887	1,219	9,084	111.0	88.4
設備資金	194	1,695	927	7,530	84.7	4.4	14	68	65	306	58.9	3.0
運転設備	219	1,613	1,260	9,895	100.0	5.8	27	96	179	883	158.7	8.6
合計	3,000	35,394	15,612	170,272	104.8	100.0	261	2,051	1,463	10,273	110.9	100.0

構成比データ - 平成20年8月 - 【保証承諾】

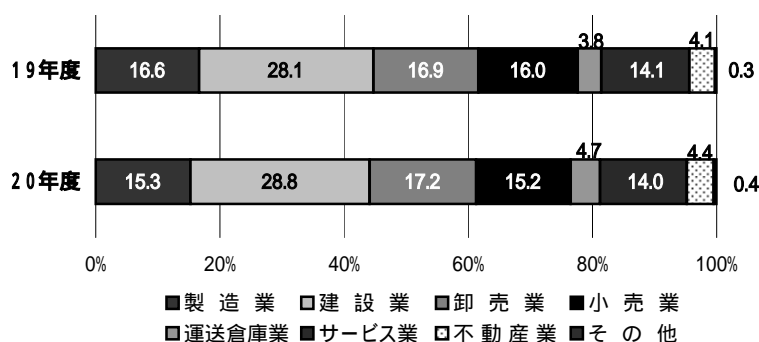
金融機関群別 (単位: 百万円、%)

	20年度累計		
	金額	前年比	構成比
都市銀行	1,806	101.7	1.1
地方銀行	122,028	99.9	71.7
第二地銀	18,111	112.9	10.6
信用金庫	25,782	127.6	15.1
その他	2,545	108.2	1.5
合計	170,272	104.8	100.0



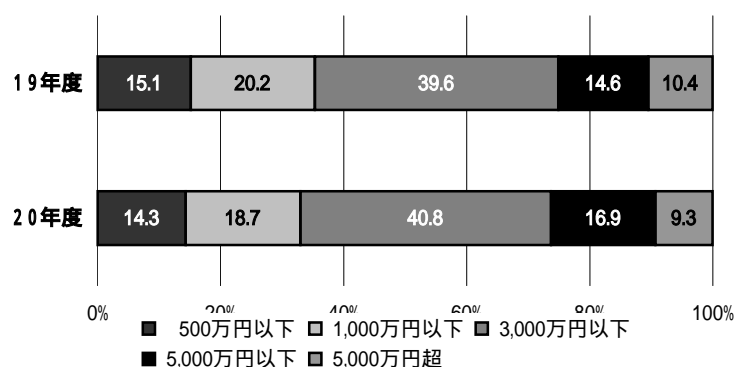
業種別 (単位: 百万円、%)

	20年度累計		
	金額	前年比	構成比
製造業	26,004	96.3	15.3
建設業	49,104	107.5	28.8
卸売業	29,275	106.4	17.2
小売業	25,892	99.8	15.2
運送倉庫業	8,028	129.3	4.7
サービス業	23,766	103.5	14.0
不動産業	7,447	110.5	4.4
その他	755	180.8	0.4
合計	170,272	104.8	100.0



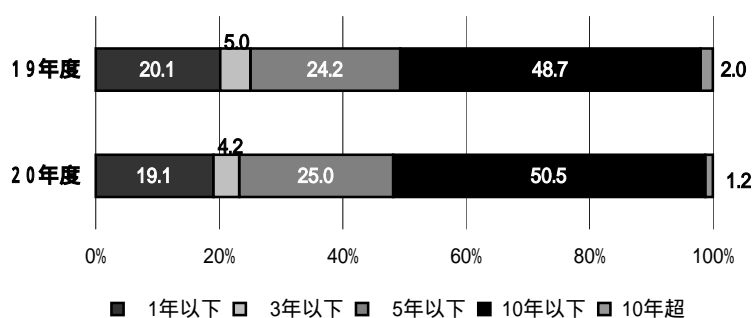
金額別 (単位: 百万円、%)

	20年度累計		
	金額	前年比	構成比
500万円以下	24,365	99.1	14.3
1,000万円以下	31,782	96.9	18.7
3,000万円以下	69,422	107.9	40.8
5,000万円以下	28,852	121.4	16.9
5,000万円超	15,851	93.5	9.3
合計	170,272	104.8	100.0



期間別 (単位: 百万円、%)

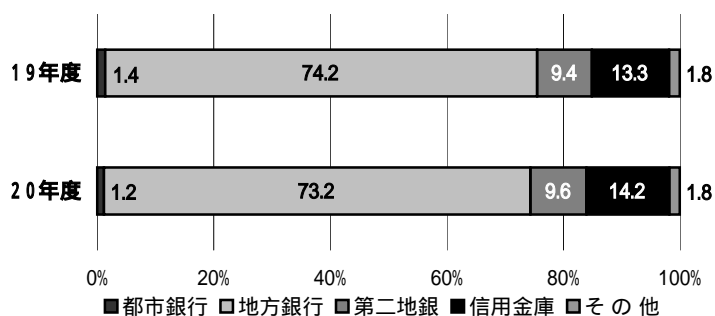
	20年度累計		
	金額	前年比	構成比
1年以下	32,484	99.3	19.1
3年以下	7,127	88.6	4.2
5年以下	42,502	107.9	25.0
10年以下	86,056	108.9	50.5
10年超	2,103	64.7	1.2
合計	170,272	104.8	100.0



構成比データ - 平成20年8月 - 【保証債務残高】

金融機関群別 (単位:百万円、%)

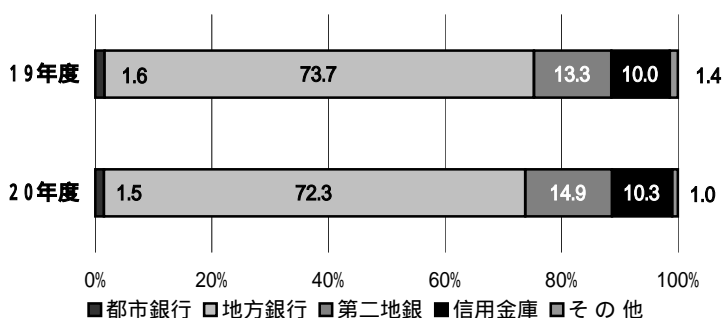
	20年度		
	金額	前年比	構成比
都市銀行	9,310	84.4	1.2
地方銀行	583,103	96.5	73.2
第二地銀	76,402	100.1	9.6
信用金庫	113,282	105.0	14.2
その他	14,608	97.3	1.8
合計	796,705	97.8	100.0



構成比データ - 平成20年8月 - 【代位弁済】

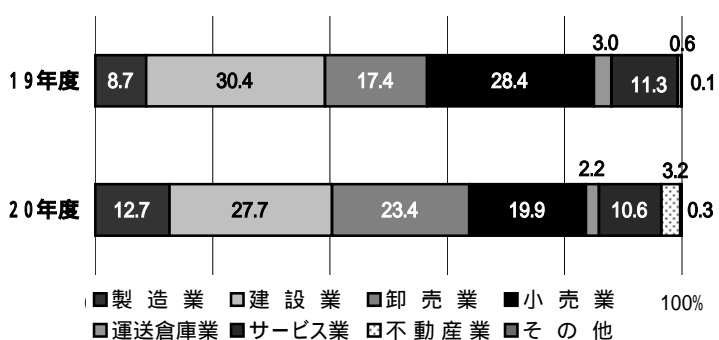
金融機関群別 (単位:百万円、%)

	20年度累計		
	金額	前年比	構成比
都市銀行	152	101.9	1.5
地方銀行	7,428	108.8	72.3
第二地銀	1,533	124.5	14.9
信用金庫	1,060	114.5	10.3
その他	100	76.7	1.0
合計	10,273	110.9	100.0



業種別 (単位:百万円、%)

	20年度累計		
	金額	前年比	構成比
製造業	1,300	161.4	12.7
建設業	2,849	101.0	27.7
卸売業	2,402	148.8	23.4
小売業	2,042	77.6	19.9
運送倉庫業	230	82.4	2.2
サービス業	1,094	104.7	10.6
不動産業	328	568.0	3.2
その他	28	290.2	0.3
合計	10,273	110.9	100.0



制度別保証状況 - 平成20年8月 -

(単位:百万円)

	保証承諾					保証債務残高			代位弁済		
	当月中		年度累計			当月末			年度累計		
	件数	金額	件数	金額	前年比(%)	件数	金額	前年比(%)	件数	金額	前年比(%)
協会制度	930	11,715	5,262	63,894	110.5	34,654	297,466	91.1	613	4,896	111.8
当座貸越	4	58	31	590	56.9	249	6,635	83.3	6	130	235.9
カードローン	18	96	106	481	75.6	606	2,433	78.2	5	26	206.1
長期経営	0	0	0	0	0.0	37	576	77.0	1	30	0.0
根保証	194	2,575	1,076	11,893	90.1	2,734	29,928	88.3	22	157	65.0
追認	0	0	4	11	104.8	15	23	83.1	0	0	0.0
金融安定化保証	0	0	0	0	0.0	418	3,128	70.9	24	98	24.4
特定社債保証	4	320	9	824	160.6	114	9,503	78.0	1	45	0.0
A B L 保証	5	84	34	583	111.5	64	1,387	107.3	0	0	0.0
経営安定関連保証	0	0	4	61	21.2	499	4,357	68.5	15	238	147.6
元気フクオカ資金	215	3,076	1,441	23,352	167.9	8,964	95,721	100.2	145	1,520	110.8
全国小口	60	229	327	1,213	0.0	575	1,943	0.0	0	0	0.0
その他	430	5,277	2,230	24,886	89.9	20,379	141,833	88.1	394	2,652	126.7
福岡県融資制度	922	11,648	4,448	53,451	114.2	31,941	236,887	100.3	379	2,567	100.6
小口事業	71	239	401	1,373	116.9	2,850	6,044	101.1	42	93	86.0
長期経営安定	680	9,757	3,317	45,244	110.7	25,416	207,281	101.4	261	2,003	96.7
短期	121	953	539	4,734	150.9	571	4,481	135.7	8	91	260.9
その他	50	698	191	2,099	129.2	3,104	19,081	85.2	68	379	112.9
福岡市融資制度	666	7,665	3,299	30,818	94.1	24,456	141,386	107.1	277	1,452	134.8
小口事業	272	1,079	1,527	5,952	85.3	11,334	29,750	100.5	140	430	144.7
商工業振興(一般)	266	4,731	1,184	18,506	97.6	6,643	74,470	117.4	62	608	153.4
商工業振興(短期)	55	504	321	2,746	102.2	350	2,646	109.7	3	57	570.5
その他	73	1,352	267	3,614	87.4	6,129	34,519	94.6	72	357	95.6
北九州市融資制度	350	3,561	1,864	18,223	88.5	14,580	102,330	98.7	155	1,245	109.6
小規模企業者	113	377	628	2,169	0.0	1,277	4,122	0.0	2	4	0.0
一般(小口)	31	184	161	845	27.1	4,602	10,308	68.4	44	91	100.3
一般(長期)	144	2,300	789	12,164	80.7	7,252	77,379	100.4	84	915	103.4
短期	41	449	199	2,114	116.4	226	2,042	120.4	3	14	57.0
その他	21	252	87	931	159.0	1,223	8,479	86.7	22	221	162.4
豊前市融資制度	0	0	4	13	28.9	56	124	87.7	0	0	0.0
中間市融資制度	0	0	0	0	0.0	1	1	66.2	0	0	0.0
久留米市融資制度	109	698	596	3,228	88.7	3,660	14,008	124.8	28	71	69.9
大川市融資制度	6	42	38	207	56.2	330	1,109	92.9	4	14	1,570.1
直方市融資制度	1	4	2	7	155.6	14	25	88.4	0	0	0.0
飯塚市融資制度	0	0	5	39	0.0	331	1,387	77.9	3	23	258.2
田川市融資制度	4	7	12	39	80.6	98	182	107.6	1	1	23.8
嘉麻市融資制度	0	0	0	0	0.0	1	1	66.7	0	0	0.0
大牟田市融資制度	5	13	32	119	93.5	265	742	93.9	3	4	125.3
柳川市融資制度	7	41	50	235	101.8	319	1,058	134.1	0	0	0.0
県市融資制度計	2,070	23,679	10,350	106,378	101.7	76,052	499,239	102.3	850	5,377	110.1
合計	3,000	35,394	15,612	170,272	104.8	110,706	796,705	97.8	1,463	10,273	110.9

地域別保証状況 - 平成20年8月 -

(単位:百万円)

	保証承諾					保証債務残高			代位弁済		
	当月中		年度累計			当月末			年度累計		
	件数	金額	件数	金額	前年比(%)	件数	金額	前年比(%)	件数	金額	前年比(%)
福岡市	1,035	13,135	5,218	59,902	103.0	38,419	278,798	97.3	618	3,963	136.0
筑紫野市	35	255	206	1,902	84.8	1,428	9,391	93.2	30	246	351.0
春日市	56	514	318	3,101	113.2	1,923	11,701	100.0	22	110	65.5
大野城市	62	719	336	3,559	121.7	2,178	14,822	100.9	36	248	141.8
宗像市	45	404	196	1,534	112.2	1,170	6,311	96.7	11	49	144.2
太宰府市	36	369	189	2,076	131.3	1,132	7,322	100.0	16	95	509.0
前原市	33	311	139	1,137	105.4	1,096	5,748	94.3	6	18	30.8
古賀市	19	274	118	1,216	104.1	881	6,441	99.2	14	81	118.9
福津市	16	194	78	830	96.0	685	4,164	96.6	7	28	89.3
筑紫郡	18	168	148	1,341	122.7	1,127	6,412	99.0	11	90	85.2
糟屋郡	139	1,884	669	7,669	100.6	4,279	33,857	99.2	45	343	72.7
糸島郡	13	103	48	411	151.4	432	2,049	91.2	8	32	124.0
小計	1,507	18,329	7,663	84,679	104.4	54,750	387,015	97.6	824	5,302	128.1
北九州市	546	6,434	2,971	33,692	100.4	22,228	174,035	96.4	292	2,456	106.2
行橋市	28	280	145	1,578	91.6	1,056	8,407	93.2	19	159	140.4
豊前市	14	186	63	573	73.5	466	3,122	97.2	0	0	0.0
中間市	10	97	66	694	95.4	668	4,050	92.4	12	72	274.6
遠賀郡	36	386	188	1,873	96.2	1,439	9,521	96.0	19	160	59.6
京都郡	21	271	115	1,379	105.6	735	5,876	99.2	11	88	1808.4
築上郡	8	73	49	466	95.4	355	2,170	93.0	3	8	375.6
小計	663	7,726	3,597	40,255	99.3	26,947	207,182	96.2	356	2,944	107.3
久留米市	204	2,245	1,160	11,530	109.8	8,013	52,129	101.6	74	439	44.0
八女市	29	231	130	1,348	101.6	950	6,891	97.9	22	243	687.1
筑後市	28	211	128	1,318	118.6	892	5,702	96.0	17	123	355.9
大川市	58	1,016	256	3,270	109.6	1,766	13,612	98.1	18	100	391.0
小郡市	19	224	82	741	94.5	560	3,293	101.3	7	20	84.1
うきは市	16	108	109	889	85.4	844	4,919	92.3	11	149	277.9
朝倉市	32	418	192	2,256	97.6	1,289	9,451	98.0	15	104	47.1
朝倉郡	17	126	94	861	92.8	538	3,449	101.6	2	5	6.3
三井郡	6	96	28	305	83.1	220	1,603	102.7	0	0	0.0
三潞郡	9	91	50	347	97.5	304	2,116	93.2	3	12	5191.6
八女郡	32	279	150	1,568	118.5	899	5,697	102.5	4	8	18.1
小計	450	5,043	2,379	24,431	106.1	16,275	108,862	99.7	173	1,204	78.7
直方市	33	447	161	2,170	109.0	1,057	9,088	101.5	12	159	395.4
飯塚市	91	1,050	493	5,737	139.0	2,870	21,876	101.3	29	253	227.8
田川市	38	503	145	1,869	135.0	958	7,547	102.4	8	24	18.1
宮若市	16	156	82	749	81.4	458	3,728	108.4	3	6	26.0
嘉麻市	29	262	120	1,056	138.7	594	3,954	102.9	3	21	15.5
鞍手郡	11	199	69	801	146.1	418	2,918	104.3	4	9	28.3
嘉穂郡	1	5	34	336	93.7	199	1,719	102.0	1	3	63.5
田川郡	30	257	166	1,626	132.2	1,004	6,581	106.3	8	63	47.2
小計	249	2,879	1,270	14,344	126.7	7,558	57,411	102.7	68	538	88.1
大牟田市	67	747	377	3,404	101.6	2,655	18,292	98.2	27	185	108.8
柳川市	39	388	230	2,300	101.4	1,530	11,590	106.9	8	65	1220.6
みやま市	25	282	96	858	121.7	724	4,391	100.5	2	1	3.0
小計	131	1,416	703	6,563	103.8	4,909	34,272	101.3	37	251	116.2
福岡県外	0	0	0	0	0.0	267	1,963	56.2	5	34	169.4
合計	3,000	35,394	15,612	170,272	104.8	110,706	796,705	97.8	1,463	10,273	110.9

「福岡県外」欄は住所が福岡県外にある方の数値です。

金融機関別保証状況 - 平成20年8月 -

1

(単位:百万円)

	保証承諾					保証債務残高			代位弁済		
	当月中		年度累計			当月末			年度累計		
	件数	金額	件数	金額	前年比(%)	件数	金額	前年比(%)	件数	金額	前年比(%)
みずほ銀行	9	206	32	647	129.2	266	2,997	83.9	6	91	575.5
三菱東京UFJ銀行	5	91	14	315	120.8	80	1,691	89.7	3	27	91.1
三井住友銀行	9	190	41	624	68.6	238	3,526	96.0	3	24	41.0
りそな銀行	1	6	9	221	210.5	91	1,095	57.6	2	10	22.8
みずほコーポレート銀行	0	0	0	0	0.0	0	0	0.0	0	0	0.0
都市銀行計	24	493	96	1,806	101.7	675	9,310	84.4	14	152	101.9
広島銀行	1	20	5	107	88.6	31	318	106.3	0	0	0.0
山口銀行	88	1,625	481	9,438	167.8	2,928	35,858	102.3	36	437	132.0
百十四銀行	1	10	3	30	52.6	37	268	59.3	1	2	31.0
伊予銀行	1	3	3	44	163.0	33	185	51.3	0	0	0.0
福岡銀行	575	7,611	2,870	37,445	127.2	19,462	162,277	95.5	278	2,220	84.3
筑邦銀行	129	1,344	853	10,774	119.4	5,870	45,084	100.5	77	523	145.7
佐賀銀行	76	801	360	3,451	92.7	3,231	18,669	96.5	56	364	219.4
十八銀行	21	321	89	1,028	90.4	638	5,386	99.4	9	54	380.0
親和銀行	25	384	164	2,027	58.6	2,071	16,292	67.8	49	722	586.6
肥後銀行	2	39	13	131	74.0	130	644	71.0	0	0	0.0
大分銀行	2	14	13	102	46.1	135	1,362	108.6	1	1	43.2
宮崎銀行	0	0	0	0	0.0	0	0	0.0	0	0	0.0
鹿児島銀行	0	0	2	15	0.0	2	15	48.4	1	26	0.0
西日本シティ銀行	1,037	13,344	5,125	57,436	83.1	38,735	296,744	98.2	468	3,078	96.7
地方銀行計	1,958	25,516	9,981	122,028	99.9	73,303	583,103	96.5	976	7,428	108.8
三菱UFJ信託銀行	0	0	0	0	0.0	0	0	0.0	0	0	0.0
みずほ信託銀行	0	0	0	0	0.0	0	0	0.0	0	0	0.0
中央三井信託銀行	0	0	0	0	0.0	0	0	0.0	0	0	0.0
住友信託銀行	0	0	0	0	0.0	0	0	0.0	0	0	0.0
信託銀行計	0	0	0	0	0.0	0	0	0.0	0	0	0.0
もみじ銀行	1	3	4	69	80.2	35	187	83.0	2	18	580.2
西京銀行	19	180	124	1,703	131.0	674	6,094	97.5	11	59	256.5
福岡中央銀行	374	3,122	2,062	15,471	115.6	12,752	63,887	102.6	258	1,348	126.8
佐賀共栄銀行	4	37	16	92	64.5	208	1,074	84.9	4	8	95.9
長崎銀行	0	0	0	0	0.0	2	46	46.5	1	17	104.3
熊本ファミリー銀行	3	67	28	260	50.3	228	1,851	76.6	4	46	55.3
豊和銀行	6	54	29	310	69.7	293	2,496	82.1	5	34	112.7
宮崎太陽銀行	0	0	0	0	0.0	2	6	44.8	0	0	0.0
南日本銀行	4	46	24	207	121.1	145	762	105.2	1	3	70.2
第二地銀協加盟行計	411	3,509	2,287	18,111	112.9	14,339	76,402	100.1	286	1,533	124.5
信金中央金庫	0	0	0	0	0.0	0	0	0.0	0	0	0.0
福岡信用金庫	79	706	481	3,988	153.7	2,952	15,415	104.0	63	341	414.0
福岡ひびき信用金庫	169	1,821	847	8,332	118.0	6,438	40,063	102.6	50	421	86.0
大牟田柳川信用金庫	43	288	322	2,483	131.9	2,029	11,173	114.0	5	33	93.8
筑後信用金庫	78	708	372	2,692	140.0	2,802	12,562	105.3	8	30	28.9
飯塚信用金庫	59	534	299	2,579	107.0	1,820	11,451	102.2	12	60	58.3
田川信用金庫	15	122	73	692	167.1	371	2,459	126.1	2	7	54.0
大川信用金庫	46	504	276	2,772	119.3	1,595	10,429	109.6	6	36	263.6
遠賀信用金庫	43	463	229	2,229	141.8	1,731	9,647	100.9	20	132	154.0
佐賀信用金庫	0	0	2	13	325.0	5	20	93.8	0	0	0.0
大分みらい信用金庫	0	0	1	2	12.1	18	63	80.6	0	0	0.0
信用金庫計	532	5,146	2,902	25,782	127.6	19,761	113,282	105.0	166	1,060	114.5

金融機関別保証状況 - 平成20年8月 -

2

(単位:百万円)

	保証承諾					保証債務残高			代位弁済		
	当月中		年度累計			当月末			年度累計		
	件数	金額	件数	金額	前年比(%)	件数	金額	前年比(%)	件数	金額	前年比(%)
朝銀西信用組合	0	0	0	0	0.0	3	18	99.0	0	0	0.0
福岡県医師信用組合	0	0	0	0	0.0	0	0	0.0	0	0	0.0
福岡県南部信用組合	9	58	48	278	99.7	469	1,514	105.4	0	0	0.0
福岡県中央信用組合	40	226	183	956	86.6	1,242	4,382	93.8	12	38	76.5
とびうめ信用組合	16	168	61	379	151.8	385	1,522	113.0	2	9	28.2
九州幸銀信用組合	0	0	1	12	13.3	7	56	110.7	0	0	0.0
信用組合計	65	452	293	1,625	94.1	2,106	7,491	99.6	14	47	56.4
商工組合中央金庫	8	268	42	821	131.6	449	6,794	94.5	7	53	112.9
農林中央金庫	0	0	0	0	0.0	0	0	0.0	0	0	0.0
日本政策投資銀行	0	0	0	0	0.0	0	0	0.0	0	0	0.0
国際協力銀行	0	0	0	0	0.0	0	0	0.0	0	0	0.0
国民生活金融公庫	0	0	2	64	0.0	2	64	1,024.0	0	0	0.0
中小企業金融公庫	0	0	0	0	0.0	5	47	77.3	0	0	0.0
政府系銀行計	8	268	44	885	141.8	456	6,905	95.2	7	53	112.9
九州労働金庫	0	0	0	0	0.0	0	0	0.0	0	0	0.0
労働金庫計	0	0	0	0	0.0	0	0	0.0	0	0	0.0
日本生命保険相互会社	0	0	0	0	0.0	0	0	0.0	0	0	0.0
三井住友海上火災保険(株)	0	0	0	0	0.0	0	0	0.0	0	0	0.0
日新火災海上保険(株)	0	0	0	0	0.0	0	0	0.0	0	0	0.0
日本興亜損害保険(株)	0	0	0	0	0.0	0	0	0.0	0	0	0.0
富士火災海上保険(株)	0	0	0	0	0.0	0	0	0.0	0	0	0.0
(株)損保ジャパン	0	0	0	0	0.0	0	0	0.0	0	0	0.0
保険会社計	0	0	0	0	0.0	0	0	0.0	0	0	0.0
福岡県信用農業協同組合連合会	0	0	0	0	0.0	0	0	0.0	0	0	0.0
粕屋農業協同組合	0	0	0	0	0.0	0	0	0.0	0	0	0.0
福岡市東部農業協同組合	0	0	0	0	0.0	6	20	81.3	0	0	0.0
福岡市農業協同組合	2	10	8	34	1,677.5	48	158	94.9	0	0	0.0
福岡八女農業協同組合	0	0	1	2	0.0	12	33	84.6	0	0	0.0
北久東部農業協同組合	0	0	0	0	0.0	0	0	0.0	0	0	0.0
福岡みやこ農業協同組合	0	0	0	0	0.0	0	0	0.0	0	0	0.0
農協計	2	10	9	35	1,761.5	66	212	91.7	0	0	0.0
新生銀行	0	0	0	0	0.0	0	0	0.0	0	0	0.0
あおぞら銀行	0	0	0	0	0.0	0	0	0.0	0	0	0.0
その他	0	0	0	0	0.0	0	0	0.0	0	0	0.0
合計	3,000	35,394	15,612	170,272	104.8	110,706	796,705	97.8	1,463	10,273	110.9

個々の金額の合計は、四捨五入の関係から必ずしも合計値と一致しません。