

福岡県信用保証協会

*Monthly*

*Data Mail*

マンスリーデータメール



- 1．保証状況
- 2．構成比データ
- 3．制度別保証状況
- 4．地域別保証状況
- 5．金融機関別保証状況

- 平成20年9月 -

2008

10

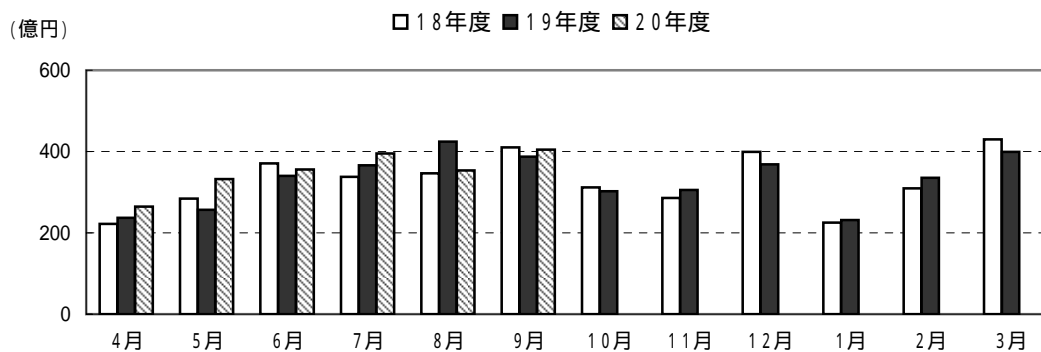
## 保証状況 - 平成20年9月 -

9月(月中)の保証承諾(金額)は、40,494百万円 前年同月比104.4%となりました。  
 このうち、県・市融資制度は、前年同月比98.9%となりました。  
 9月(月中)の代位弁済(金額)は、1,890百万円 前年同月比102.0%となりました。  
 また、業種別の構成比では、建設業が全体の35.4%、卸売業が27.6%を占めました。

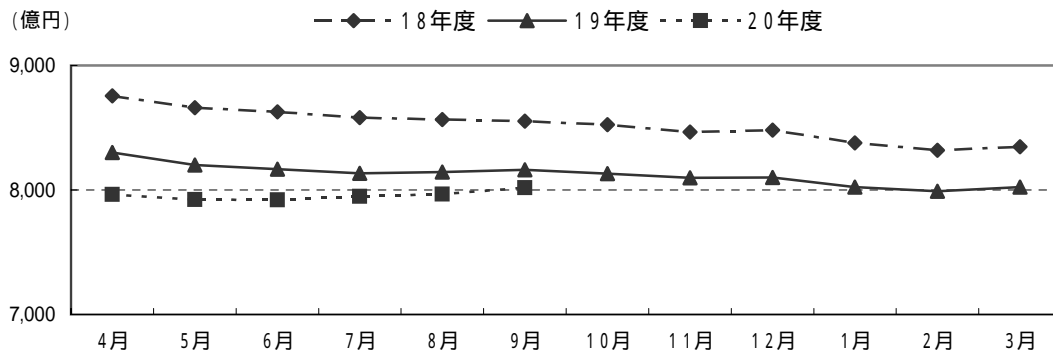
(単位:百万円)

	月 中			年度累計		
	件 数	金 額	前年比(%)	件 数	金 額	前年比(%)
保証申込	4,017	47,197	106.7	21,256	245,823	99.5
保証承諾	3,549	40,494	104.4	19,161	210,766	104.7
保証債務残高	-	-	-	110,641	801,950	98.3
代位弁済	244	1,890	102.0	1,707	12,164	109.4
管理回収	56	463	72.6	306	3,128	86.4

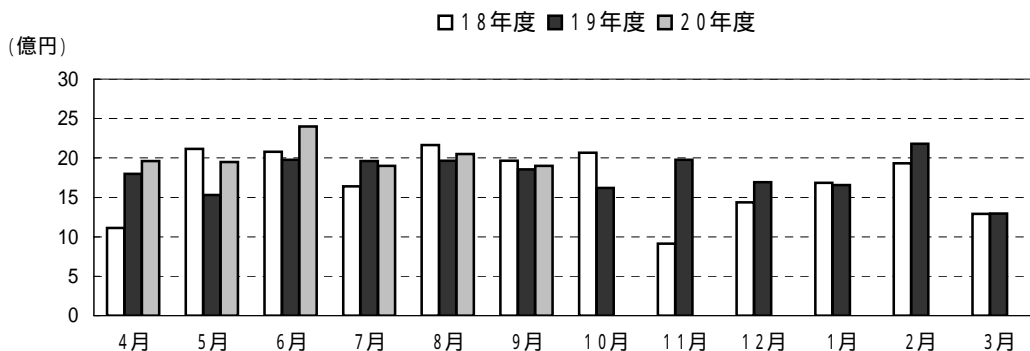
### 保証承諾の推移



### 保証債務残高の推移



### 代位弁済の推移



営業第1部・営業第2部・各支所別

(単位:百万円、%)

区分	保証承諾					保証債務残高			代位弁済				
	当月中		年度累計			当月末			当月中		年度累計		
	件数	金額	件数	金額	前年比	件数	金額	前年比	件数	金額	件数	金額	前年比
営業第1部	981	11,568	5,274	62,018	109.4	29,103	223,068	99.6	*****	*****	*****	*****	*****
営業第2部	*****	*****	*****	*****	*****	*****	*****	*****	81	728	908	6,061	119.1
大濠支所	765	8,516	4,116	42,202	101.2	25,676	166,627	96.3	*****	*****	*****	*****	*****
北九州支所	801	10,098	4,397	50,256	98.4	27,003	208,556	96.3	97	720	453	3,663	116.8
久留米支所	527	5,331	2,921	30,086	102.9	16,424	111,037	99.5	37	219	249	1,677	79.8
筑豊支所	306	3,326	1,583	17,909	125.2	7,529	58,072	103.1	29	224	97	762	96.3
大牟田支所	169	1,655	870	8,295	100.5	4,906	34,589	100.4	*****	*****	*****	*****	*****
合計	3,549	40,494	19,161	210,766	104.7	110,641	801,950	98.3	244	1,890	1,707	12,164	109.4

資金使途別

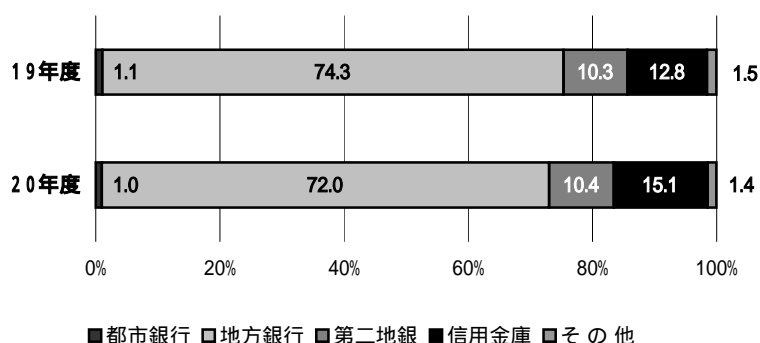
(単位:百万円、%)

区分	保証承諾						代位弁済					
	当月中		年度累計				当月中		年度累計			
	件数	金額	件数	金額	前年比	構成比	件数	金額	件数	金額	前年比	構成比
運転資金	3,102	36,360	16,527	189,207	106.0	89.8	201	1,683	1,420	10,767	109.3	88.5
設備資金	194	1,930	1,121	9,460	87.6	4.5	11	71	76	377	58.0	3.1
運転設備	253	2,204	1,513	12,099	101.6	5.7	32	136	211	1,020	165.9	8.4
合計	3,549	40,494	19,161	210,766	104.7	100.0	244	1,890	1,707	12,164	109.4	100.0

# 構成比データ - 平成20年9月 - 【保証承諾】

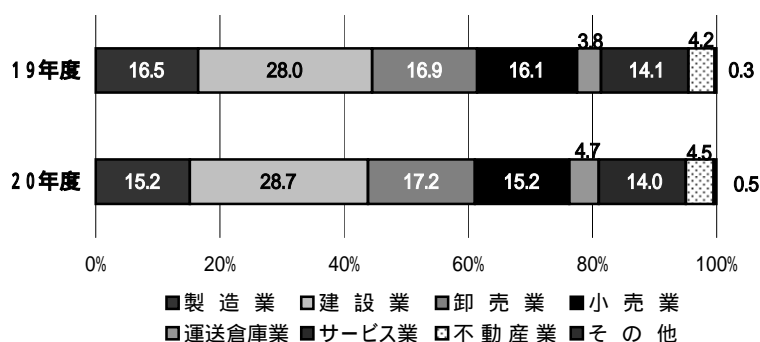
## 金融機関群別 (単位: 百万円、%)

	20年度累計		
	金額	前年比	構成比
都市銀行	2,062	93.5	1.0
地方銀行	151,850	101.6	72.0
第二地銀	21,928	105.8	10.4
信用金庫	31,911	123.6	15.1
その他	3,015	98.4	1.4
<b>合計</b>	<b>210,766</b>	<b>104.7</b>	<b>100.0</b>



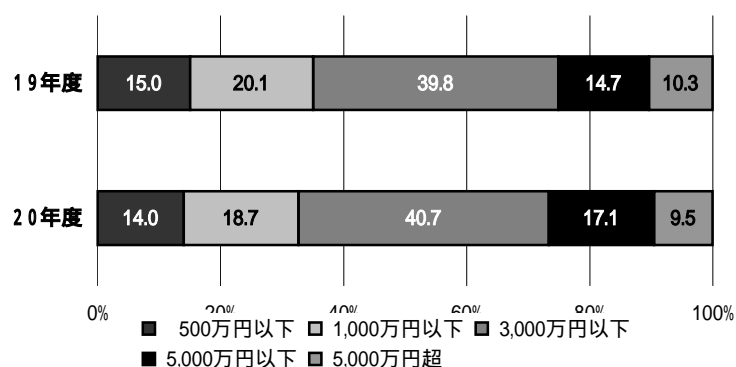
## 業種別 (単位: 百万円、%)

	20年度累計		
	金額	前年比	構成比
製造業	31,933	96.2	15.2
建設業	60,487	107.3	28.7
卸売業	36,298	106.6	17.2
小売業	32,061	99.0	15.2
運送倉庫業	9,976	129.0	4.7
サービス業	29,560	104.3	14.0
不動産業	9,467	111.8	4.5
その他	984	152.0	0.5
<b>合計</b>	<b>210,766</b>	<b>104.7</b>	<b>100.0</b>



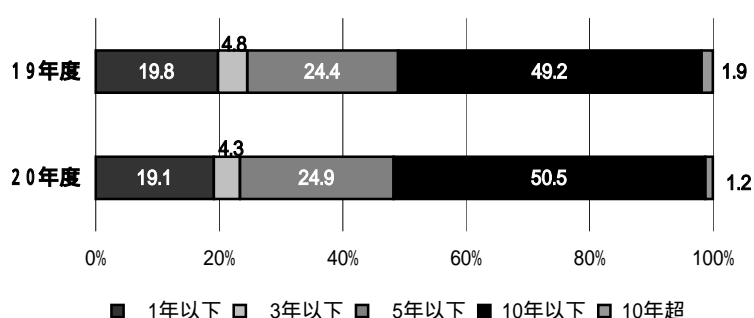
## 金額別 (単位: 百万円、%)

	20年度累計		
	金額	前年比	構成比
500万円以下	29,481	97.5	14.0
1,000万円以下	39,428	97.7	18.7
3,000万円以下	85,756	107.0	40.7
5,000万円以下	35,990	121.3	17.1
5,000万円超	20,110	96.6	9.5
<b>合計</b>	<b>210,766</b>	<b>104.7</b>	<b>100.0</b>



## 期間別 (単位: 百万円、%)

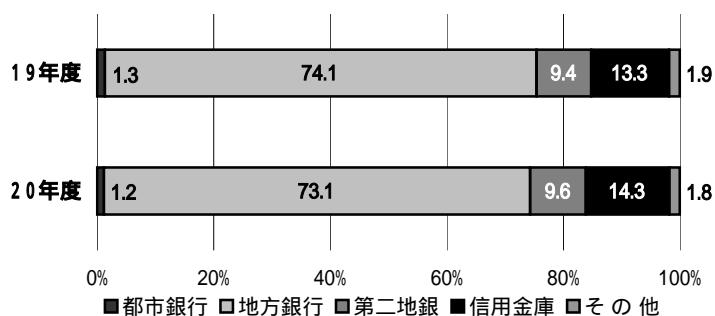
	20年度累計		
	金額	前年比	構成比
1年以下	40,264	101.1	19.1
3年以下	9,022	94.2	4.3
5年以下	52,431	106.7	24.9
10年以下	106,477	107.6	50.5
10年超	2,572	68.8	1.2
<b>合計</b>	<b>210,766</b>	<b>104.7</b>	<b>100.0</b>



## 構成比データ - 平成20年9月 - 【保証債務残高】

### 金融機関群別 (単位:百万円、%)

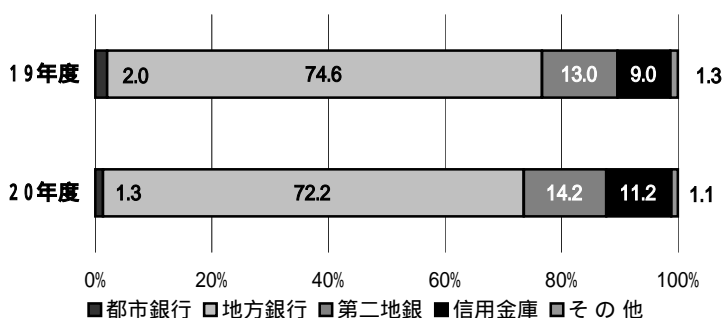
	20年度		
	金額	前年比	構成比
都市銀行	9,459	88.0	1.2
地方銀行	586,421	97.0	73.1
第二地銀	76,749	100.1	9.6
信用金庫	114,749	105.3	14.3
その他	14,572	96.4	1.8
合計	801,950	98.3	100.0



## 構成比データ - 平成20年9月 - 【代位弁済】

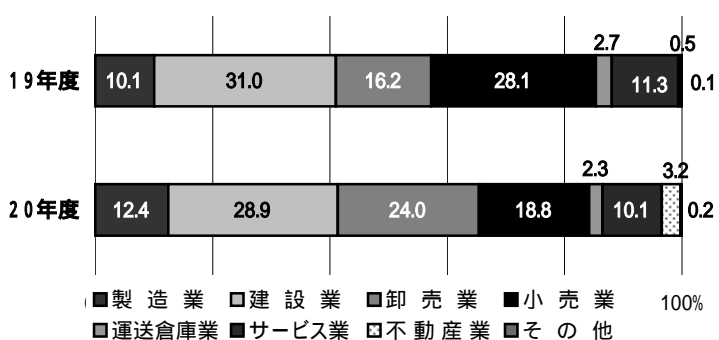
### 金融機関群別 (単位:百万円、%)

	20年度累計		
	金額	前年比	構成比
都市銀行	162	72.3	1.3
地方銀行	8,779	105.8	72.2
第二地銀	1,723	119.3	14.2
信用金庫	1,360	135.3	11.2
その他	139	94.1	1.1
合計	12,164	109.4	100.0



### 業種別 (単位:百万円、%)

	20年度累計		
	金額	前年比	構成比
製造業	1,512	135.3	12.4
建設業	3,518	102.2	28.9
卸売業	2,924	161.9	24.0
小売業	2,287	73.3	18.8
運送倉庫業	276	91.3	2.3
サービス業	1,231	97.8	10.1
不動産業	388	673.1	3.2
その他	28	261.0	0.2
合計	12,164	109.4	100.0



## 制度別保証状況 - 平成20年9月 -

(単位:百万円)

	保証承諾					保証債務残高			代位弁済		
	当月中		年度累計			当月末			年度累計		
	件数	金額	件数	金額	前年比(%)	件数	金額	前年比(%)	件数	金額	前年比(%)
<b>協会制度</b>	<b>1,157</b>	<b>14,186</b>	<b>6,419</b>	<b>78,080</b>	<b>111.6</b>	<b>34,558</b>	<b>297,479</b>	<b>92.2</b>	<b>718</b>	<b>5,869</b>	<b>111.8</b>
当座貸越	6	170	37	760	68.0	240	6,490	83.0	8	165	298.3
カードローン	25	97	131	578	77.6	595	2,380	77.7	6	27	218.1
長期経営	0	0	0	0	0.0	36	568	77.6	1	30	0.0
根保証	235	2,779	1,311	14,673	91.8	2,721	29,993	88.9	27	184	61.1
追認	0	0	4	11	52.4	13	17	60.6	0	0	0.0
金融安定化保証	0	0	0	0	0.0	408	3,045	70.7	29	145	33.2
特定社債保証	1	40	10	864	118.5	110	9,328	81.0	1	45	0.0
A B L 保証	9	210	43	792	125.8	63	1,408	110.2	0	0	0.0
経営安定関連保証	4	50	8	111	27.3	488	4,209	68.7	18	279	162.7
元気フクオカ資金	298	4,581	1,739	27,933	166.9	9,026	95,988	101.9	166	1,776	109.7
全国小口	86	304	413	1,517	0.0	648	2,193	0.0	1	7	0.0
その他	493	5,956	2,723	30,842	91.8	20,210	141,862	88.8	461	3,211	122.9
<b>福岡県融資制度</b>	<b>1,051</b>	<b>13,405</b>	<b>5,499</b>	<b>66,856</b>	<b>113.3</b>	<b>31,908</b>	<b>239,442</b>	<b>101.1</b>	<b>441</b>	<b>3,025</b>	<b>93.9</b>
小口事業	83	305	484	1,677	115.3	2,846	6,050	101.9	48	102	83.2
長期経営安定	764	10,917	4,081	56,162	109.1	25,357	209,239	101.8	304	2,378	90.6
短期	142	1,192	681	5,927	150.4	612	4,861	134.8	12	109	155.4
その他	62	991	253	3,090	143.7	3,093	19,291	88.2	77	436	108.6
<b>福岡市融資制度</b>	<b>763</b>	<b>7,533</b>	<b>4,062</b>	<b>38,351</b>	<b>95.4</b>	<b>24,518</b>	<b>143,961</b>	<b>106.9</b>	<b>307</b>	<b>1,606</b>	<b>126.1</b>
小口事業	360	1,347	1,887	7,299	84.5	11,330	29,821	99.6	150	450	125.9
商工業振興(一般)	275	4,689	1,459	23,195	104.0	6,742	76,855	118.1	71	683	154.5
商工業振興(短期)	68	645	389	3,391	101.6	354	2,759	99.9	3	57	570.5
その他	60	852	327	4,466	75.1	6,092	34,527	93.5	83	416	89.7
<b>北九州市融資制度</b>	<b>425</b>	<b>4,653</b>	<b>2,289</b>	<b>22,876</b>	<b>87.3</b>	<b>14,560</b>	<b>102,368</b>	<b>97.7</b>	<b>200</b>	<b>1,547</b>	<b>126.2</b>
小規模企業者	134	498	762	2,667	0.0	1,394	4,450	0.0	2	4	0.0
一般(小口)	35	199	196	1,044	26.6	4,453	9,958	66.7	56	121	110.0
一般(長期)	188	3,211	977	15,375	79.8	7,257	77,421	98.9	108	1,111	118.2
短期	46	511	245	2,625	113.8	238	2,180	115.6	4	17	53.9
その他	22	233	109	1,164	165.5	1,218	8,359	86.4	30	294	202.5
豊前市融資制度	0	0	4	13	28.9	55	118	86.2	0	0	0.0
中間市融資制度	0	0	0	0	0.0	1	1	65.2	0	0	0.0
久留米市融資制度	108	520	704	3,748	77.6	3,689	14,074	115.5	30	75	65.6
大川市融資制度	10	63	48	270	66.0	327	1,114	92.2	4	14	249.1
直方市融資制度	0	0	2	7	155.6	13	24	78.4	0	0	0.0
飯塚市融資制度	0	0	5	39	0.0	324	1,351	77.4	3	23	140.9
田川市融資制度	3	5	15	44	75.3	95	180	102.6	1	1	12.7
嘉麻市融資制度	0	0	0	0	0.0	1	1	65.7	0	0	0.0
大牟田市融資制度	13	48	45	167	112.7	262	738	93.0	3	4	110.2
柳川市融資制度	19	81	69	316	104.0	330	1,099	134.1	0	0	0.0
<b>県市融資制度計</b>	<b>2,392</b>	<b>26,308</b>	<b>12,742</b>	<b>132,686</b>	<b>101.1</b>	<b>76,083</b>	<b>504,471</b>	<b>102.2</b>	<b>989</b>	<b>6,294</b>	<b>107.3</b>
<b>合計</b>	<b>3,549</b>	<b>40,494</b>	<b>19,161</b>	<b>210,766</b>	<b>104.7</b>	<b>110,641</b>	<b>801,950</b>	<b>98.3</b>	<b>1,707</b>	<b>12,164</b>	<b>109.4</b>

## 地域別保証状況 - 平成20年9月 -

(単位:百万円)

	保証承諾					保証債務残高			代位弁済		
	当月中		年度累計			当月末			年度累計		
	件数	金額	件数	金額	前年比(%)	件数	金額	前年比(%)	件数	金額	前年比(%)
福岡市	1,170	14,217	6,388	74,119	105.1	38,362	281,254	98.2	684	4,600	130.3
筑紫野市	37	359	243	2,262	85.7	1,429	9,342	91.6	32	262	326.0
春日市	68	705	386	3,806	120.0	1,918	11,798	100.0	22	110	64.6
大野城市	71	778	407	4,337	116.9	2,186	14,981	101.2	40	267	129.2
宗像市	48	300	244	1,834	106.4	1,179	6,438	98.9	12	49	145.1
太宰府市	27	284	216	2,359	120.6	1,136	7,400	99.8	16	95	509.0
前原市	27	278	166	1,415	104.8	1,098	5,864	96.7	6	18	30.8
古賀市	36	456	154	1,671	118.4	878	6,503	99.7	16	91	121.5
福津市	23	221	101	1,050	98.2	679	4,151	95.0	8	29	87.8
筑紫郡	66	651	214	1,992	139.5	1,129	6,592	101.1	11	90	72.7
糟屋郡	163	1,791	832	9,461	100.0	4,297	34,168	99.4	51	389	53.6
糸島郡	11	58	59	469	136.7	429	2,052	92.1	8	32	124.0
<b>小計</b>	<b>1,747</b>	<b>20,098</b>	<b>9,410</b>	<b>104,777</b>	<b>106.1</b>	<b>54,720</b>	<b>390,542</b>	<b>98.3</b>	<b>906</b>	<b>6,031</b>	<b>118.7</b>
北九州市	666	8,733	3,637	42,425	100.0	22,189	174,711	96.5	378	3,106	118.4
行橋市	29	335	174	1,913	89.6	1,056	8,334	93.0	19	159	102.8
豊前市	17	141	80	714	79.1	470	3,150	98.1	0	0	0.0
中間市	8	85	74	779	89.8	665	4,049	92.1	16	85	249.3
遠賀郡	41	477	229	2,350	97.0	1,428	9,469	96.1	26	218	79.5
京都郡	26	265	141	1,644	100.2	745	5,910	99.0	11	88	1808.4
築上郡	12	120	61	586	94.8	352	2,184	95.4	3	8	375.6
<b>小計</b>	<b>799</b>	<b>10,155</b>	<b>4,396</b>	<b>50,410</b>	<b>98.8</b>	<b>26,905</b>	<b>207,807</b>	<b>96.3</b>	<b>453</b>	<b>3,663</b>	<b>117.6</b>
久留米市	233	2,448	1,393	13,979	105.0	8,046	52,561	101.5	84	510	50.0
八女市	26	210	156	1,558	91.6	949	6,833	96.9	29	266	735.8
筑後市	32	203	160	1,520	112.9	900	5,769	97.1	17	123	349.1
大川市	61	811	317	4,080	109.1	1,758	13,787	99.4	20	106	72.8
小郡市	17	164	99	905	94.1	562	3,356	100.5	7	20	69.4
うきは市	22	247	131	1,136	86.7	844	4,914	92.1	11	149	277.9
朝倉市	44	384	236	2,640	94.2	1,284	9,472	97.6	15	104	40.2
朝倉郡	20	190	114	1,051	98.7	539	3,504	101.2	2	5	6.0
三井郡	12	135	40	440	90.6	221	1,634	104.1	1	1	11.7
三潞郡	11	84	61	431	85.0	306	2,078	94.5	3	12	13.1
八女郡	49	450	199	2,018	121.3	890	5,703	101.9	10	34	53.2
<b>小計</b>	<b>527</b>	<b>5,326</b>	<b>2,906</b>	<b>29,758</b>	<b>103.0</b>	<b>16,299</b>	<b>109,611</b>	<b>99.8</b>	<b>199</b>	<b>1,330</b>	<b>72.7</b>
直方市	36	370	197	2,540	94.0	1,074	9,254	102.2	13	163	406.3
飯塚市	104	1,143	597	6,880	131.7	2,869	21,951	101.6	38	345	238.5
田川市	44	479	189	2,348	129.5	952	7,724	105.6	13	38	13.9
宮若市	24	319	106	1,068	103.1	455	3,780	107.4	3	6	26.0
嘉麻市	29	289	149	1,345	140.1	585	3,960	102.6	11	78	59.0
鞍手郡	10	111	79	912	131.5	412	2,944	104.6	4	9	28.3
嘉穂郡	13	122	47	458	115.2	194	1,667	97.3	6	58	1193.5
田川郡	47	427	213	2,053	140.5	1,013	6,608	105.0	9	65	48.3
<b>小計</b>	<b>307</b>	<b>3,260</b>	<b>1,577</b>	<b>17,604</b>	<b>123.2</b>	<b>7,554</b>	<b>57,888</b>	<b>103.1</b>	<b>97</b>	<b>762</b>	<b>97.1</b>
大牟田市	92	1,070	469	4,474	102.4	2,650	18,308	98.3	33	250	127.7
柳川市	56	450	286	2,750	95.7	1,532	11,560	105.6	11	88	923.6
みやま市	21	135	117	993	110.6	726	4,361	99.5	3	4	9.9
<b>小計</b>	<b>169</b>	<b>1,655</b>	<b>872</b>	<b>8,217</b>	<b>101.0</b>	<b>4,908</b>	<b>34,228</b>	<b>100.8</b>	<b>47</b>	<b>342</b>	<b>138.7</b>
福岡県外	0	0	0	0	0.0	255	1,874	56.4	5	34	58.9
<b>合計</b>	<b>3,549</b>	<b>40,494</b>	<b>19,161</b>	<b>210,766</b>	<b>104.7</b>	<b>110,641</b>	<b>801,950</b>	<b>98.3</b>	<b>1,707</b>	<b>12,164</b>	<b>109.4</b>

「福岡県外」欄は住所が福岡県外にある方の数値です。

# 金融機関別保証状況 - 平成20年9月 -

1

(単位:百万円)

	保証承諾					保証債務残高			代位弁済		
	当月中		年度累計			当月末			年度累計		
	件数	金額	件数	金額	前年比(%)	件数	金額	前年比(%)	件数	金額	前年比(%)
みずほ銀行	9	149	41	795	115.2	266	3,086	85.6	7	93	584.8
三菱東京UFJ銀行	1	25	15	340	95.3	81	1,674	91.4	3	27	91.1
三井住友銀行	8	83	49	706	69.1	243	3,628	99.7	4	32	36.3
りそな銀行	0	0	9	221	160.1	89	1,071	63.9	2	10	11.5
みずほコーポレート銀行	0	0	0	0	0.0	0	0	0.0	0	0	0.0
<b>都市銀行計</b>	<b>18</b>	<b>256</b>	<b>114</b>	<b>2,062</b>	<b>93.5</b>	<b>679</b>	<b>9,459</b>	<b>88.0</b>	<b>16</b>	<b>162</b>	<b>72.3</b>
広島銀行	0	0	5	107	78.2	30	305	110.9	0	0	0.0
山口銀行	110	2,248	591	11,686	159.4	2,939	36,675	105.6	48	622	181.8
百十四銀行	0	0	3	30	52.6	35	259	62.7	1	2	31.0
伊予銀行	0	0	3	44	118.9	33	194	54.7	0	0	0.0
福岡銀行	631	8,193	3,501	45,638	125.9	19,508	163,549	96.8	314	2,499	81.0
筑邦銀行	147	1,569	1,000	12,343	118.6	5,870	44,862	101.1	90	660	150.4
佐賀銀行	79	888	439	4,339	98.3	3,222	18,826	98.6	58	387	182.9
十八銀行	18	333	107	1,360	97.8	649	5,621	102.6	9	54	380.0
親和銀行	37	437	201	2,463	51.8	2,030	15,910	68.0	54	785	290.8
肥後銀行	9	54	22	185	88.1	129	658	72.9	0	0	0.0
大分銀行	4	37	17	139	61.4	136	1,374	112.7	1	1	43.2
宮崎銀行	0	0	0	0	0.0	0	0	0.0	0	0	0.0
鹿児島銀行	0	0	2	15	0.0	2	15	47.5	1	26	0.0
西日本シティ銀行	1,239	16,065	6,364	73,501	87.3	38,574	298,173	97.6	551	3,744	95.5
<b>地方銀行計</b>	<b>2,274</b>	<b>29,822</b>	<b>12,255</b>	<b>151,850</b>	<b>101.6</b>	<b>73,157</b>	<b>586,421</b>	<b>97.0</b>	<b>1,127</b>	<b>8,779</b>	<b>105.8</b>
三菱UFJ信託銀行	0	0	0	0	0.0	0	0	0.0	0	0	0.0
みずほ信託銀行	0	0	0	0	0.0	0	0	0.0	0	0	0.0
中央三井信託銀行	0	0	0	0	0.0	0	0	0.0	0	0	0.0
住友信託銀行	0	0	0	0	0.0	0	0	0.0	0	0	0.0
<b>信託銀行計</b>	<b>0</b>	<b>0</b>	<b>0</b>	<b>0</b>	<b>0.0</b>	<b>0</b>	<b>0</b>	<b>0.0</b>	<b>0</b>	<b>0</b>	<b>0.0</b>
もみじ銀行	2	8	6	77	81.1	37	192	85.2	2	18	580.2
西京銀行	31	462	155	2,165	109.4	685	6,233	97.9	11	59	247.2
福岡中央銀行	466	2,996	2,528	18,467	108.3	12,766	64,121	102.2	300	1,526	128.2
佐賀共栄銀行	4	12	20	104	62.7	209	1,038	86.7	4	8	95.9
長崎銀行	0	0	0	0	0.0	2	46	46.3	1	17	104.3
熊本ファミリー銀行	2	160	30	420	73.4	221	1,893	80.4	6	58	62.4
豊和銀行	8	73	37	383	66.1	293	2,463	82.7	5	34	32.3
宮崎太陽銀行	0	0	0	0	0.0	2	6	44.2	0	0	0.0
南日本銀行	9	106	33	313	111.2	141	758	106.4	1	3	70.2
<b>第二地銀協加盟行計</b>	<b>522</b>	<b>3,817</b>	<b>2,809</b>	<b>21,928</b>	<b>105.8</b>	<b>14,356</b>	<b>76,749</b>	<b>100.1</b>	<b>330</b>	<b>1,723</b>	<b>119.3</b>
信金中央金庫	0	0	0	0	0.0	0	0	0.0	0	0	0.0
福岡信用金庫	93	783	574	4,771	151.2	2,967	15,650	105.4	63	341	350.3
福岡ひびき信用金庫	214	2,432	1,061	10,765	121.7	6,463	40,911	103.8	68	568	114.4
大牟田柳川信用金庫	72	569	394	3,052	126.2	2,044	11,142	112.5	10	74	205.1
筑後信用金庫	91	629	463	3,322	120.3	2,814	12,693	104.6	16	58	56.2
飯塚信用金庫	62	517	361	3,097	105.4	1,832	11,505	102.0	12	60	58.3
田川信用金庫	17	107	90	798	148.3	374	2,505	121.8	2	7	54.0
大川信用金庫	54	531	330	3,302	105.8	1,597	10,632	109.6	7	38	109.4
遠賀信用金庫	56	561	285	2,790	137.8	1,718	9,641	101.5	29	214	177.1
佐賀信用金庫	0	0	2	13	325.0	5	19	94.0	0	0	0.0
大分みらい信用金庫	0	0	1	2	12.1	16	51	66.5	0	0	0.0
<b>信用金庫計</b>	<b>659</b>	<b>6,129</b>	<b>3,561</b>	<b>31,911</b>	<b>123.6</b>	<b>19,830</b>	<b>114,749</b>	<b>105.3</b>	<b>207</b>	<b>1,360</b>	<b>135.3</b>



## 金融機関別保証状況 - 平成20年9月 -

2

(単位:百万円)

	保証承諾					保証債務残高			代位弁済		
	当月中		年度累計			当月末			年度累計		
	件数	金額	件数	金額	前年比(%)	件数	金額	前年比(%)	件数	金額	前年比(%)
朝銀西信用組合	0	0	0	0	0.0	2	8	44.3	0	0	0.0
福岡県医師信用組合	0	0	0	0	0.0	0	0	0.0	0	0	0.0
福岡県南部信用組合	12	38	60	316	89.0	463	1,486	102.0	1	3	203.5
福岡県中央信用組合	45	176	228	1,131	82.7	1,244	4,354	92.8	13	40	59.3
とびうめ信用組合	10	61	71	440	123.2	391	1,571	112.2	2	9	28.2
九州幸銀信用組合	1	2	2	14	15.6	7	55	110.9	0	0	0.0
<b>信用組合計</b>	<b>68</b>	<b>276</b>	<b>361</b>	<b>1,901</b>	<b>87.4</b>	<b>2,107</b>	<b>7,474</b>	<b>98.1</b>	<b>16</b>	<b>52</b>	<b>51.2</b>
商工組合中央金庫	7	188	49	1,008	113.8	441	6,785	94.1	11	87	187.0
農林中央金庫	0	0	0	0	0.0	0	0	0.0	0	0	0.0
日本政策投資銀行	0	0	0	0	0.0	0	0	0.0	0	0	0.0
国際協力銀行	0	0	0	0	0.0	0	0	0.0	0	0	0.0
国民生活金融公庫	0	0	2	64	0.0	2	64	1,066.7	0	0	0.0
中小企業金融公庫	0	0	0	0	0.0	5	47	77.1	0	0	0.0
<b>政府系銀行計</b>	<b>7</b>	<b>188</b>	<b>51</b>	<b>1,072</b>	<b>121.1</b>	<b>448</b>	<b>6,895</b>	<b>94.8</b>	<b>11</b>	<b>87</b>	<b>187.0</b>
九州労働金庫	0	0	0	0	0.0	0	0	0.0	0	0	0.0
<b>労働金庫計</b>	<b>0</b>	<b>0</b>	<b>0</b>	<b>0</b>	<b>0.0</b>	<b>0</b>	<b>0</b>	<b>0.0</b>	<b>0</b>	<b>0</b>	<b>0.0</b>
日本生命保険相互会社	0	0	0	0	0.0	0	0	0.0	0	0	0.0
三井住友海上火災保険(株)	0	0	0	0	0.0	0	0	0.0	0	0	0.0
日新火災海上保険(株)	0	0	0	0	0.0	0	0	0.0	0	0	0.0
日本興亜損害保険(株)	0	0	0	0	0.0	0	0	0.0	0	0	0.0
富士火災海上保険(株)	0	0	0	0	0.0	0	0	0.0	0	0	0.0
(株)損保ジャパン	0	0	0	0	0.0	0	0	0.0	0	0	0.0
<b>保険会社計</b>	<b>0</b>	<b>0</b>	<b>0</b>	<b>0</b>	<b>0.0</b>	<b>0</b>	<b>0</b>	<b>0.0</b>	<b>0</b>	<b>0</b>	<b>0.0</b>
福岡県信用農業協同組合連合会	0	0	0	0	0.0	0	0	0.0	0	0	0.0
粕屋農業協同組合	0	0	0	0	0.0	0	0	0.0	0	0	0.0
福岡市東部農業協同組合	0	0	0	0	0.0	6	20	81.0	0	0	0.0
福岡市農業協同組合	1	5	9	39	1,947.5	47	152	93.2	0	0	0.0
福岡八女農業協同組合	0	0	1	2	0.0	11	31	80.5	0	0	0.0
北久東部農業協同組合	0	0	0	0	0.0	0	0	0.0	0	0	0.0
福岡みやこ農業協同組合	0	0	0	0	0.0	0	0	0.0	0	0	0.0
<b>農協計</b>	<b>1</b>	<b>5</b>	<b>10</b>	<b>41</b>	<b>2,031.5</b>	<b>64</b>	<b>203</b>	<b>89.7</b>	<b>0</b>	<b>0</b>	<b>0.0</b>
新生銀行	0	0	0	0	0.0	0	0	0.0	0	0	0.0
あおぞら銀行	0	0	0	0	0.0	0	0	0.0	0	0	0.0
その他	0	0	0	0	0.0	0	0	0.0	0	0	0.0
<b>合計</b>	<b>3,549</b>	<b>40,494</b>	<b>19,161</b>	<b>210,766</b>	<b>104.7</b>	<b>110,641</b>	<b>801,950</b>	<b>98.3</b>	<b>1,707</b>	<b>12,164</b>	<b>109.4</b>

個々の金額の合計は、四捨五入の関係から必ずしも合計値と一致しません。