

福岡県信用保証協会

Monthly Data Mail

マンスリーデータメール

2009.4 Vol. 192

保証状況・・・・・・・・・・1～2

構成比データ・・・・・・・・3～4

制度別保証状況・・・・・・・・5

地域別保証状況・・・・・・・・6

金融機関別保証状況・・7～8

- 平成 21 年 3 月 -



これからも、がんばる企業を応援します。

福岡県信用保証協会は平成 21 年 3 月で 60 周年を迎えました。

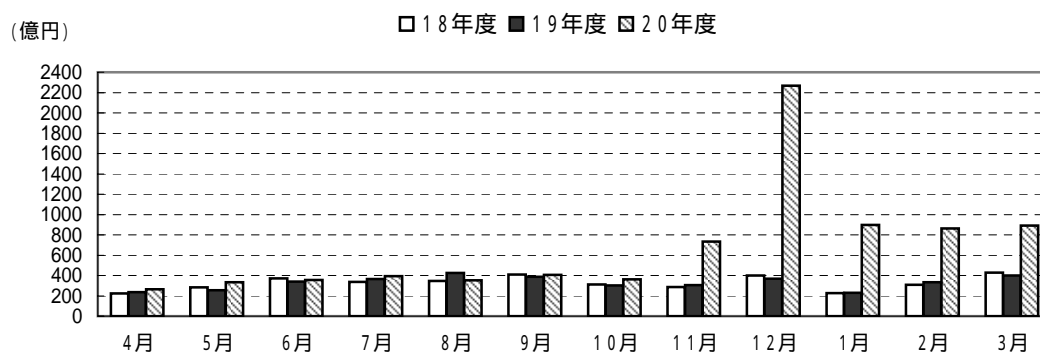
保証状況 - 平成21年3月 -

3月(月中)の保証承諾(金額)は、89,071百万円 前年同月比223.1%となりました。
 このうち、県・市融資制度は、前年同月比296.5%となりました。
 3月(月中)の代位弁済(金額)は、1,282百万円 前年同月比99.1%となりました。
 また、業種別の構成比では建設業が全体の35.8%、製造業が22.7%を占めました。

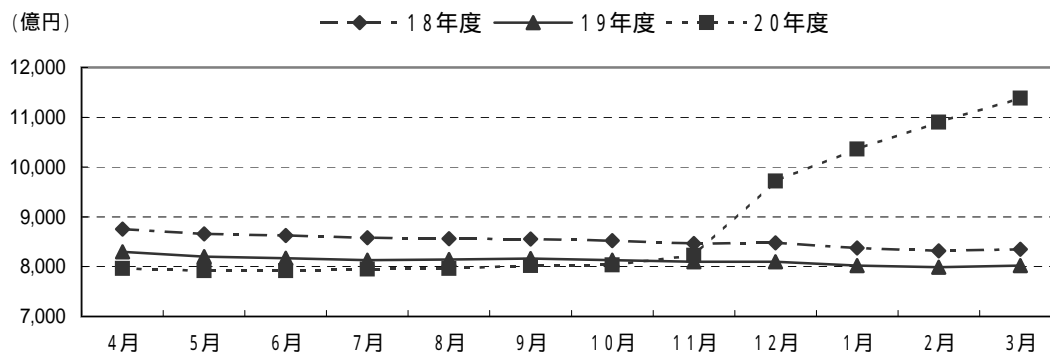
(単位:百万円)

	月 中			年 度 累 計		
	件 数	金 額	前年比(%)	件 数	金 額	前年比(%)
保証 申 込	6,505	96,425	224.0	64,387	987,286	206.9
保証 承 諾	6,776	89,071	223.1	58,128	812,518	205.5
保証債務残高	-	-	-	120,991	1,138,493	141.9
代 位 弁 済	153	1,282	99.1	3,013	22,207	103.1
管 理 回 収	99	563	75.9	724	6,111	86.3

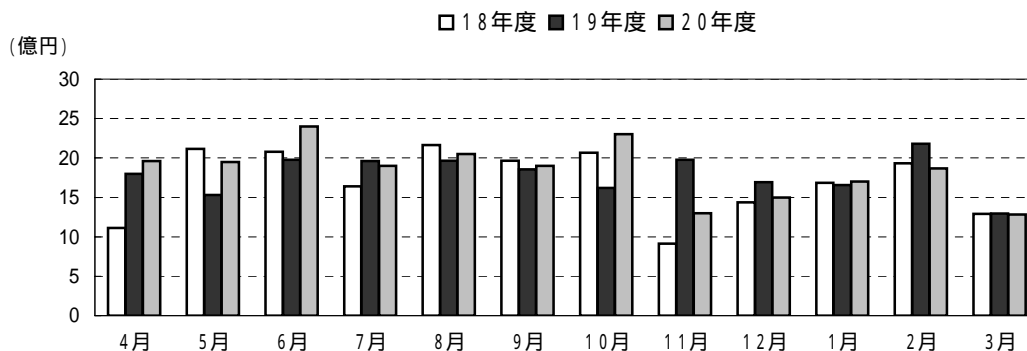
保証承諾の推移



保証債務残高の推移



代位弁済の推移



営業第1部・営業第2部・各支所別

(単位:百万円、%)

区分	保証承諾					保証債務残高			代位弁済				
	当月中		年度累計			当月末			当月中		年度累計		
	件数	金額	件数	金額	前年比	件数	金額	前年比	件数	金額	件数	金額	前年比
営業第1部	1,787	24,772	15,777	242,178	217.0	32,880	332,960	150.8	*****	*****	*****	*****	*****
営業第2部	*****	*****	*****	*****	*****	*****	*****	*****	88	594	1,518	10,950	112.0
大濠支所	1,374	18,745	12,587	171,670	208.8	27,299	238,462	141.0	*****	*****	*****	*****	*****
北九州支所	1,723	23,062	13,383	188,665	186.0	28,439	276,849	130.9	26	209	828	6,478	96.6
久留米支所	1,036	11,459	9,181	116,462	214.9	18,528	161,951	147.5	31	364	478	3,484	91.3
筑豊支所	614	7,869	4,805	63,908	220.2	8,696	83,945	148.8	8	114	189	1,296	105.0
大牟田支所	242	3,165	2,395	29,635	174.0	5,149	44,326	127.5	*****	*****	*****	*****	*****
合計	6,776	89,071	58,128	812,518	205.5	120,991	1,138,493	141.9	153	1,282	3,013	22,207	103.1

資金使途別

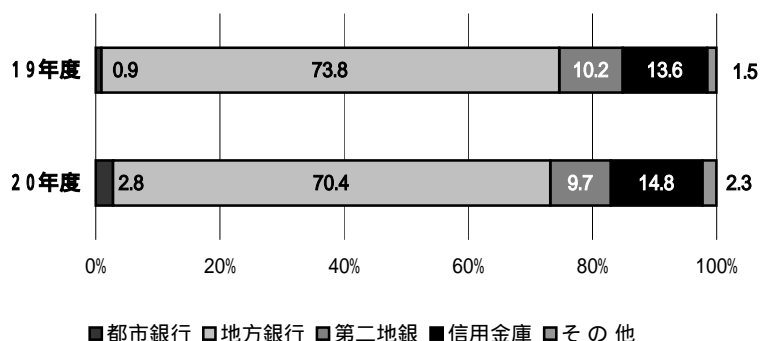
(単位:百万円、%)

区分	保証承諾						代位弁済					
	当月中		年度累計				当月中		年度累計			
	件数	金額	件数	金額	前年比	構成比	件数	金額	件数	金額	前年比	構成比
運転資金	5,821	82,824	51,453	761,204	218.6	93.7	125	1,149	2,512	19,752	102.4	88.9
設備資金	182	1,940	2,091	19,820	100.5	2.4	8	43	155	803	85.9	3.6
運転設備	773	4,308	4,584	31,493	114.2	3.9	20	89	346	1,653	126.4	7.4
合計	6,776	89,071	58,128	812,518	205.5	100.0	153	1,282	3,013	22,207	103.1	100.0

構成比データ - 平成21年3月 - 【保証承諾】

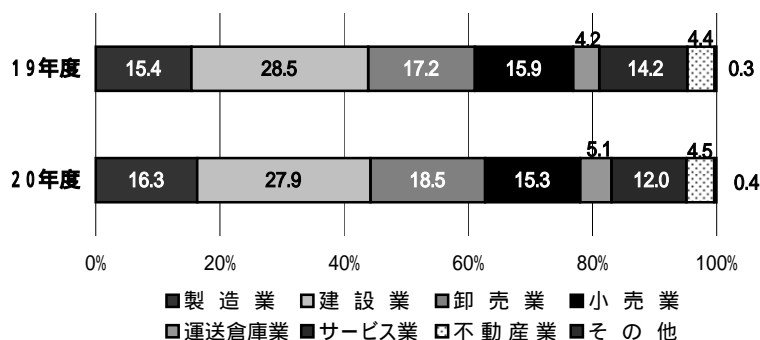
金融機関群別 (単位: 百万円、%)

	20年度累計		
	金額	前年比	構成比
都市銀行	22,783	631.7	2.8
地方銀行	572,370	196.2	70.4
第二地銀	79,048	196.1	9.7
信用金庫	119,943	222.2	14.8
その他	18,374	314.5	2.3
合計	812,518	205.5	100.0



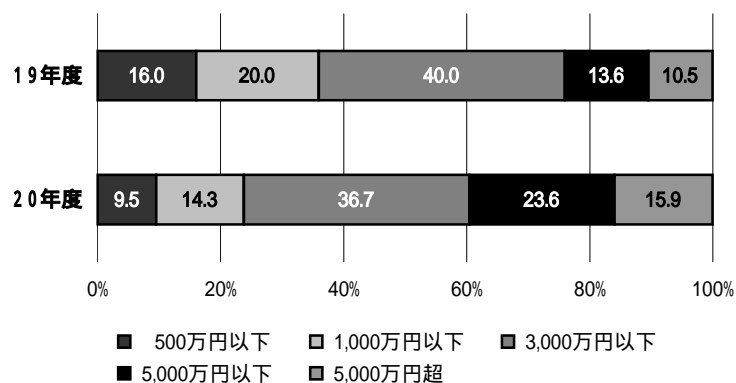
業種別 (単位: 百万円、%)

	20年度累計		
	金額	前年比	構成比
製造業	132,732	217.7	16.3
建設業	226,874	201.4	27.9
卸売業	149,929	220.9	18.5
小売業	124,414	198.3	15.3
運送倉庫業	41,178	247.4	5.1
サービス業	97,900	174.7	12.0
不動産業	36,507	210.5	4.5
その他	2,984	241.0	0.4
合計	812,518	205.5	100.0



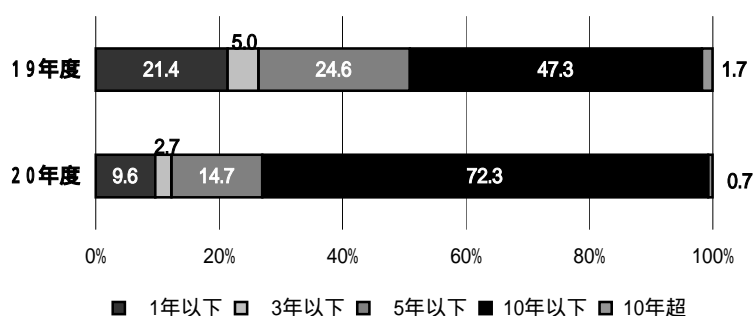
金額別 (単位: 百万円、%)

	20年度累計		
	金額	前年比	構成比
500万円以下	77,201	122.0	9.5
1,000万円以下	115,977	146.9	14.3
3,000万円以下	298,115	188.4	36.7
5,000万円以下	191,653	357.7	23.6
5,000万円超	129,574	313.0	15.9
合計	812,518	205.5	100.0



期間別 (単位: 百万円、%)

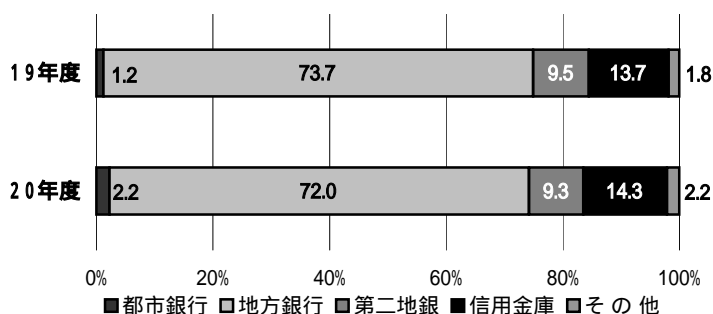
	20年度累計		
	金額	前年比	構成比
1年以下	78,365	92.8	9.6
3年以下	21,614	109.0	2.7
5年以下	119,507	123.0	14.7
10年以下	587,286	314.0	72.3
10年超	5,746	83.2	0.7
合計	812,518	205.5	100.0



構成比データ - 平成21年3月 - 【保証債務残高】

金融機関群別 (単位:百万円、%)

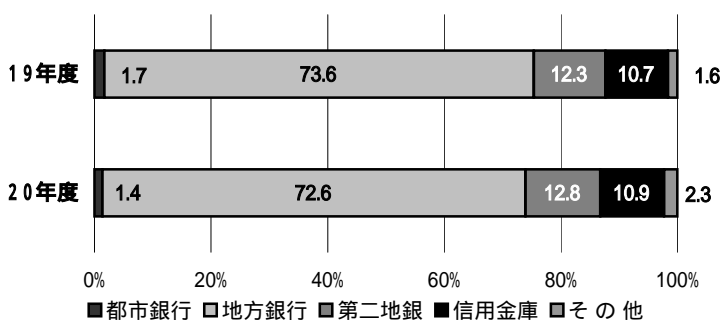
	20年度		
	金額	前年比	構成比
都市銀行	25,392	264.4	2.2
地方銀行	819,351	138.5	72.0
第二地銀	106,402	139.5	9.3
信用金庫	162,709	147.9	14.3
その他	24,640	166.2	2.2
合計	1,138,493	141.9	100.0



構成比データ - 平成21年3月 - 【代位弁済】

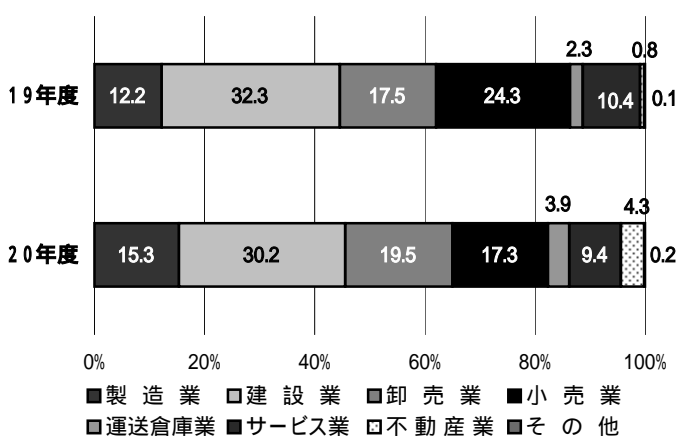
金融機関群別 (単位:百万円、%)

	20年度累計		
	金額	前年比	構成比
都市銀行	303	82.4	1.4
地方銀行	16,119	101.7	72.6
第二地銀	2,843	107.3	12.8
信用金庫	2,432	105.4	10.9
その他	510	144.1	2.3
合計	22,207	103.1	100.0



業種別 (単位:百万円、%)

	20年度累計		
	金額	前年比	構成比
製造業	3,408	129.6	15.3
建設業	6,709	96.3	30.2
卸売業	4,322	114.8	19.5
小売業	3,840	73.4	17.3
運送倉庫業	868	172.3	3.9
サービス業	2,077	92.8	9.4
不動産業	947	558.2	4.3
その他	37	119.1	0.2
合計	22,207	103.1	100.0



制度別保証状況 - 平成21年3月 -

(単位:百万円)

	保証承諾					保証債務残高			代位弁済		
	当月中		年度累計			当月末			年度累計		
	件数	金額	件数	金額	前年比(%)	件数	金額	前年比(%)	件数	金額	前年比(%)
協会制度	1,318	15,757	15,280	194,368	137.2	33,148	319,569	104.8	1,260	10,453	109.8
当座貸越	4	115	64	1,555	45.5	200	5,623	78.6	11	251	244.7
カードローン	38	152	254	1,060	71.0	531	2,089	78.6	13	56	164.5
長期経営	0	0	0	0	0.0	31	494	74.0	2	35	0.0
根保証	236	2,935	2,556	29,267	91.3	2,584	29,062	91.7	49	333	81.5
追認	2	5	8	24	61.0	13	17	72.9	1	0	9.9
金融安定化保証	0	0	0	0	0.0	304	2,230	64.0	47	379	49.2
特定社債保証	10	704	36	2,880	183.2	117	9,700	91.8	3	317	0.0
A B L 保証	5	150	77	1,470	93.2	59	1,402	112.3	1	27	71.2
経営安定関連保証	4	140	29	829	114.0	380	3,517	66.2	28	371	135.1
元気フクオカ資金	29	513	2,250	36,029	108.8	7,845	83,128	91.2	309	3,132	109.7
全国小口	68	241	790	2,907	250.2	917	2,903	301.1	2	9	0.0
全国緊急	231	6,036	2,309	52,927	0.0	2,134	47,429	0.0	0	0	0.0
その他	691	4,768	6,907	65,420	98.4	18,033	131,974	88.0	794	5,544	110.1
福岡県融資制度	2,491	34,483	19,428	303,510	264.0	38,383	397,213	168.9	810	5,952	91.3
小口事業	105	417	1,049	3,908	124.6	2,738	6,208	104.1	89	204	101.2
長期経営安定	905	13,974	10,083	161,841	165.0	26,196	256,815	125.6	552	4,722	88.7
緊急経済対策	1,375	18,966	6,773	123,893	8,550.1	6,670	116,542	2,837.4	16	121	117.6
その他	106	1,125	1,523	13,869	112.8	2,779	17,648	85.9	153	905	101.5
福岡市融資制度	1,740	25,616	14,033	213,990	273.5	28,288	265,795	189.4	529	3,043	119.5
小口事業	202	702	3,317	12,926	79.7	9,991	25,603	85.1	233	666	91.2
商工業振興(一般)	93	1,737	2,267	37,231	87.3	6,356	72,630	103.2	142	1,509	158.6
不況対策特別	1,409	22,866	7,688	157,481	1,273.7	10,637	160,729	517.5	127	698	95.5
その他	36	312	761	6,352	90.4	1,304	6,833	77.7	27	170	128.7
北九州市融資制度	922	11,516	6,903	86,272	171.6	15,470	132,539	127.6	343	2,542	93.9
小規模企業者	110	345	1,492	5,337	201.2	1,867	5,686	246.1	6	22	0.0
一般(小口)	21	129	330	1,826	34.0	3,384	7,131	56.9	93	206	96.0
一般(長期)	101	1,936	1,957	33,561	93.6	6,769	76,163	97.4	177	1,721	85.9
緊急経営安定	650	8,537	2,609	39,475	3,223.0	2,837	37,266	957.5	29	154	63.5
その他	40	569	515	6,074	117.8	613	6,293	90.4	38	438	177.4
豊前市融資制度	0	0	13	40	55.4	52	106	81.7	0	0	0.0
中間市融資制度	0	0	0	0	0.0	1	1	57.9	0	0	0.0
久留米市融資制度	274	1,543	2,078	12,332	145.7	4,303	18,695	139.1	52	154	84.3
大川市融資制度	7	18	101	638	91.6	310	1,128	93.1	5	14	193.1
直方市融資制度	0	0	4	12	266.7	12	22	94.6	0	0	0.0
飯塚市融資制度	1	10	7	52	281.1	293	1,128	73.5	6	33	105.4
田川市融資制度	1	3	33	103	121.1	99	199	115.1	2	4	53.9
嘉麻市融資制度	0	0	0	0	0.0	0	0	0.0	0	0	0.0
大牟田市融資制度	12	78	109	514	143.3	272	881	112.8	5	11	168.8
柳川市融資制度	10	48	139	687	105.2	360	1,217	123.6	1	1	28.8
県市融資制度計	5,458	73,314	42,848	618,150	243.6	87,843	818,924	164.6	1,753	11,754	97.8
合計	6,776	89,071	58,128	812,518	205.5	120,991	1,138,493	141.9	3,013	22,207	103.1

地域別保証状況 - 平成21年3月 -

(単位:百万円)

	保証承諾					保証債務残高			代位弁済		
	当月中		年度累計			当月末			年度累計		
	件数	金額	件数	金額	前年比(%)	件数	金額	前年比(%)	件数	金額	前年比(%)
福岡市	2,128	32,638	19,561	305,479	218.9	41,627	416,492	148.2	1,119	8,373	123.7
筑紫野市	81	682	729	8,894	192.5	1,612	13,483	136.4	46	317	125.1
春日市	129	1,087	1,084	12,361	194.1	2,188	16,747	145.5	38	249	59.7
大野城市	137	1,864	1,213	15,604	204.6	2,495	21,551	144.3	67	508	111.8
宗像市	85	718	642	6,013	179.4	1,321	8,734	138.6	19	71	75.8
太宰府市	56	610	559	7,733	209.4	1,230	10,726	145.5	32	169	115.9
前原市	54	591	502	5,185	210.1	1,181	7,881	133.1	28	136	138.0
古賀市	57	809	472	6,635	216.2	1,003	9,674	146.3	34	252	297.9
福津市	41	305	323	3,791	193.7	731	5,699	134.8	12	55	50.9
筑紫郡	83	684	641	7,642	248.7	1,274	9,967	156.5	25	161	95.5
糟屋郡	287	3,686	2,479	35,185	195.2	5,008	49,670	146.7	82	575	50.7
糸島郡	36	269	208	1,840	207.4	482	2,805	126.9	13	53	129.3
小計	3,174	43,943	28,413	416,360	213.9	60,152	573,430	146.9	1,515	10,918	111.8
北九州市	1,427	19,035	11,054	157,488	184.6	23,357	231,840	131.0	656	5,119	91.5
行橋市	51	699	479	7,019	180.1	1,087	10,375	120.2	40	357	98.8
豊前市	19	222	242	2,321	154.2	509	3,942	127.3	1	2	4.5
中間市	37	442	277	3,415	199.6	683	5,202	123.4	37	251	468.7
遠賀郡	101	1,068	721	9,452	209.6	1,551	13,347	139.5	51	413	70.7
京都郡	52	930	402	6,191	199.5	798	8,213	140.1	33	287	843.2
築上郡	25	299	186	2,235	200.2	371	3,123	147.1	15	66	956.8
小計	1,712	22,693	13,361	188,121	186.0	28,356	276,042	131.1	833	6,495	97.4
久留米市	529	5,596	4,480	54,144	210.4	9,081	76,837	148.7	177	1,033	60.1
八女市	70	783	531	7,654	229.3	1,074	10,654	154.2	50	467	566.5
筑後市	58	776	471	5,170	190.6	971	7,451	129.8	29	182	401.9
大川市	89	1,050	994	14,845	245.4	1,917	19,034	140.8	39	466	165.8
小郡市	27	217	300	3,264	182.3	666	4,909	144.7	11	50	69.9
うきは市	49	509	427	5,022	218.0	918	7,103	137.4	12	152	127.2
朝倉市	76	1,028	704	9,533	194.0	1,454	13,478	143.0	17	107	19.5
朝倉郡	31	313	348	4,324	241.7	657	5,816	170.6	4	15	13.4
三井郡	13	119	147	1,868	219.8	286	2,714	174.9	5	18	135.2
三潞郡	21	202	176	2,169	180.0	351	3,086	148.2	13	79	32.9
八女郡	65	674	557	6,921	239.4	1,020	8,701	159.6	17	61	41.9
小計	1,028	11,267	9,135	114,913	214.5	18,395	159,783	147.5	374	2,629	77.8
直方市	104	1,411	682	10,917	220.0	1,260	14,245	158.2	23	260	297.5
飯塚市	193	3,041	1,709	24,047	223.0	3,259	31,437	144.8	60	486	141.1
田川市	87	962	616	8,050	209.2	1,110	10,795	146.0	23	109	33.6
宮若市	39	639	335	4,579	215.1	521	5,622	155.0	5	13	29.5
嘉麻市	47	455	409	3,863	181.1	676	5,023	127.9	16	109	76.0
鞍手郡	36	347	250	3,259	241.8	461	4,320	154.8	17	44	119.4
嘉穂郡	17	236	120	1,645	225.3	217	2,404	144.3	6	58	1087.2
田川郡	94	882	681	7,274	232.6	1,213	9,859	157.1	36	204	84.8
小計	617	7,973	4,802	63,635	219.0	8,717	83,706	148.4	186	1,284	104.6
大牟田市	113	1,682	1,238	14,861	167.0	2,679	22,441	121.0	60	559	202.4
柳川市	87	1,021	833	10,710	176.9	1,727	15,868	138.1	27	245	613.2
みやま市	44	491	340	3,839	199.2	761	5,782	132.2	13	44	86.6
小計	244	3,194	2,411	29,410	174.2	5,167	44,091	128.2	100	847	231.2
福岡県外	1	1	6	79	61.5	204	1,441	59.3	5	34	26.1
合計	6,776	89,071	58,128	812,518	205.5	120,991	1,138,493	141.9	3,013	22,207	103.1

「福岡県外」欄は住所が福岡県外にある方の数値です。

金融機関別保証状況 - 平成21年3月 -

1

(単位:百万円)

	保証承諾					保証債務残高			代位弁済		
	当月中		年度累計			当月末			年度累計		
	件数	金額	件数	金額	前年比(%)	件数	金額	前年比(%)	件数	金額	前年比(%)
みずほ銀行	28	892	169	4,795	447.4	324	5,844	187.2	12	168	181.3
三菱東京UFJ銀行	17	658	88	3,179	423.2	126	3,739	219.3	5	33	113.5
三井住友銀行	70	2,166	381	12,650	810.0	481	13,260	382.0	10	92	67.8
りそな銀行	12	570	39	2,160	972.7	94	2,549	195.0	2	10	9.3
みずほコーポレート銀行	0	0	0	0	0.0	0	0	0.0	0	0	0.0
都市銀行計	127	4,286	677	22,783	631.7	1,025	25,392	264.4	29	303	82.4
広島銀行	3	60	13	367	141.5	23	347	130.3	4	19	96.3
山口銀行	189	5,016	1,549	38,229	270.8	3,172	51,548	154.0	80	1,014	95.2
百十四銀行	1	20	20	420	482.8	41	552	170.3	2	8	109.4
伊予銀行	3	67	9	171	316.7	33	255	115.3	0	0	0.0
福岡銀行	1,260	18,330	10,562	165,060	242.4	22,012	230,950	143.8	590	4,825	93.3
筑邦銀行	366	4,117	3,525	51,817	264.8	6,765	70,585	162.7	180	1,231	118.4
佐賀銀行	163	2,456	1,563	23,484	259.6	3,573	31,851	167.6	87	685	129.0
十八銀行	36	716	289	5,347	197.3	689	7,883	146.6	11	119	365.7
親和銀行	69	1,235	585	9,402	130.8	1,745	16,062	81.4	102	1,256	234.0
肥後銀行	5	33	50	600	156.2	118	817	109.6	1	2	54.0
大分銀行	11	216	49	782	91.5	138	1,638	106.4	4	9	492.9
宮崎銀行	1	80	1	80	0.0	1	80	0.0	0	0	0.0
鹿児島銀行	1	40	3	55	0.0	3	53	171.2	1	26	0.0
西日本シティ銀行	2,065	28,670	18,756	276,557	163.3	41,771	406,729	132.5	952	6,925	93.3
地方銀行計	4,173	61,055	36,974	572,370	196.2	80,084	819,351	138.5	2,014	16,119	101.7
三菱UFJ信託銀行	0	0	0	0	0.0	0	0	0.0	0	0	0.0
みずほ信託銀行	0	0	0	0	0.0	0	0	0.0	0	0	0.0
中央三井信託銀行	0	0	0	0	0.0	0	0	0.0	0	0	0.0
住友信託銀行	0	0	0	0	0.0	0	0	0.0	0	0	0.0
信託銀行計	0	0	0	0	0.0	0	0	0.0	0	0	0.0
もみじ銀行	2	2	16	201	110.2	42	253	127.5	3	22	154.6
西京銀行	33	638	369	6,021	187.7	699	7,789	133.4	19	137	67.2
福岡中央銀行	801	7,269	6,919	67,427	199.0	13,758	90,168	142.2	475	2,445	115.7
佐賀共栄銀行	5	29	68	758	198.5	211	1,380	115.9	12	124	402.0
長崎銀行	0	0	0	0	0.0	2	42	62.8	1	17	104.3
熊本ファミリー銀行	13	251	92	1,791	172.7	213	2,397	117.1	7	59	45.7
豊和銀行	10	211	114	1,692	165.7	297	2,993	108.2	6	36	32.0
宮崎太陽銀行	0	0	1	4	0.0	2	9	121.5	0	0	0.0
南日本銀行	3	69	81	1,154	196.3	162	1,371	184.4	1	3	10.3
第二地銀協加盟行計	867	8,468	7,660	79,048	196.1	15,386	106,402	139.5	524	2,843	107.3
信金中央金庫	0	0	0	0	0.0	0	0	0.0	0	0	0.0
福岡信用金庫	201	1,682	1,772	17,488	270.7	3,080	22,163	150.5	105	524	179.4
福岡ひびき信用金庫	490	4,573	3,633	41,664	212.9	6,875	57,688	145.7	129	960	101.3
大牟田柳川信用金庫	109	940	1,054	9,352	177.2	2,169	14,004	132.0	15	129	203.9
筑後信用金庫	184	1,348	1,492	13,267	214.2	3,051	18,322	149.7	45	205	80.9
飯塚信用金庫	123	1,494	1,034	11,918	220.2	1,970	15,818	140.9	20	105	41.3
田川信用金庫	34	270	286	2,838	260.3	494	3,936	176.5	7	24	135.6
大川信用金庫	93	924	976	12,185	233.9	1,823	15,856	162.8	23	188	98.7
遠賀信用金庫	117	1,303	899	11,111	234.9	1,867	14,765	154.2	47	297	103.4
佐賀信用金庫	0	0	2	13	158.5	5	17	166.0	0	0	0.0
大分みらい信用金庫	2	68	8	108	342.9	20	142	204.2	0	0	0.0
信用金庫計	1,353	12,601	11,156	119,943	222.2	21,354	162,709	147.9	391	2,432	105.4

金融機関別保証状況 - 平成21年3月 -

2

(単位:百万円)

	保証承諾					保証債務残高			代位弁済		
	当月中		年度累計			当月末			年度累計		
	件数	金額	件数	金額	前年比(%)	件数	金額	前年比(%)	件数	金額	前年比(%)
朝銀西信用組合	0	0	0	0	0.0	1	5	22.9	0	0	0.0
福岡県医師信用組合	0	0	0	0	0.0	0	0	0.0	0	0	0.0
福岡県南部信用組合	47	326	266	1,728	251.9	531	2,379	155.9	9	23	127.2
福岡県中央信用組合	112	905	842	7,676	328.8	1,456	8,742	197.9	22	64	41.3
とびうめ信用組合	65	385	318	2,518	346.1	545	3,149	207.3	2	9	23.7
九州幸銀信用組合	0	0	3	16	18.2	7	31	67.5	1	14	0.0
信用組合計	224	1,615	1,429	11,939	310.2	2,540	14,305	190.0	34	109	51.8
商工組合中央金庫	30	1,042	205	6,241	317.4	522	9,978	141.8	21	401	282.6
農林中央金庫	0	0	0	0	0.0	0	0	0.0	0	0	0.0
日本政策投資銀行	0	0	0	0	0.0	0	0	0.0	0	0	0.0
国際協力銀行	0	0	0	0	0.0	0	0	0.0	0	0	0.0
国民生活金融公庫	0	0	2	64	0.0	2	59	0.0	0	0	0.0
中小企業金融公庫	0	0	0	0	0.0	5	40	75.6	0	0	0.0
政府系銀行計	30	1,042	207	6,305	320.7	529	10,077	142.1	21	401	282.6
九州労働金庫	0	0	0	0	0.0	0	0	0.0	0	0	0.0
労働金庫計	0	0	0	0	0.0	0	0	0.0	0	0	0.0
日本生命保険相互会社	0	0	0	0	0.0	0	0	0.0	0	0	0.0
三井住友海上火災保険(株)	0	0	0	0	0.0	0	0	0.0	0	0	0.0
日新火災海上保険(株)	0	0	0	0	0.0	0	0	0.0	0	0	0.0
日本興亜損害保険(株)	0	0	0	0	0.0	0	0	0.0	0	0	0.0
富士火災海上保険(株)	0	0	0	0	0.0	0	0	0.0	0	0	0.0
(株)損保ジャパン	0	0	0	0	0.0	0	0	0.0	0	0	0.0
保険会社計	0	0	0	0	0.0	0	0	0.0	0	0	0.0
福岡県信用農業協同組合連合会	0	0	0	0	0.0	0	0	0.0	0	0	0.0
粕屋農業協同組合	0	0	0	0	0.0	0	0	0.0	0	0	0.0
福岡市東部農業協同組合	0	0	2	8	0.0	7	21	92.4	0	0	0.0
福岡市農業協同組合	2	4	21	114	447.0	55	208	137.2	0	0	0.0
福岡八女農業協同組合	0	0	2	9	459.0	11	29	82.4	0	0	0.0
北九東部農業協同組合	0	0	0	0	0.0	0	0	0.0	0	0	0.0
福岡みやこ農業協同組合	0	0	0	0	0.0	0	0	0.0	0	0	0.0
農協計	2	4	25	131	476.9	73	258	123.2	0	0	0.0
新生銀行	0	0	0	0	0.0	0	0	0.0	0	0	0.0
あおぞら銀行	0	0	0	0	0.0	0	0	0.0	0	0	0.0
その他	0	0	0	0	0.0	0	0	0.0	0	0	0.0
合計	6,776	89,071	58,128	812,518	205.5	120,991	1,138,493	141.9	3,013	22,207	103.1

個々の金額の合計は、四捨五入の関係から必ずしも合計値と一致しません。