

福岡県信用保証協会

Monthly Data Mail

マンスリーデータメール

2009.10 Vol. 198

保証状況・・・・・・・・・・ 1～2

構成比データ・・・・・・・・ 3～4

制度別保証状況・・・・・・・・ 5

地域別保証状況・・・・・・・・ 6

金融機関別保証状況・・・・・ 7～8

- 平成 21 年 9 月 -



これからも、がんばる企業を応援します。
福岡県信用保証協会は平成 21 年 3 月で 60 周年を迎えました。

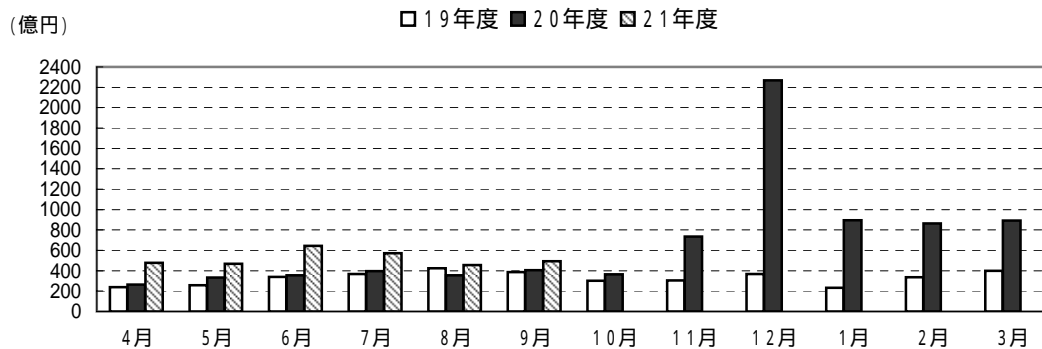
保証状況 - 平成21年9月 -

9月(月中)の保証承諾(金額)は、49,364百万円 前年同月比121.9%となりました。
 このうち、県・市融資制度は、前年同月比152.4%となりました。
 9月(月中)の代位弁済(金額)は、2,735百万円 前年同月比144.7%となりました。
 また、業種別の構成比では建設業が全体の42.0%、製造業が26.3%を占めました。

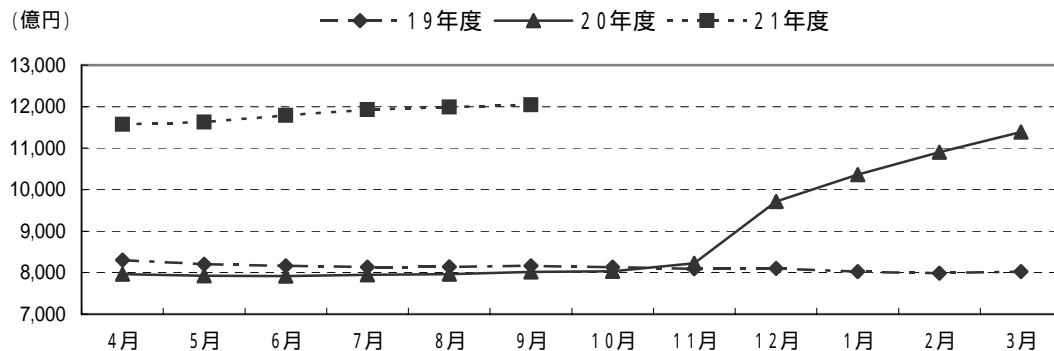
(単位:百万円)

	月 中			年 度 累 計		
	件 数	金 額	前年比(%)	件 数	金 額	前年比(%)
保証申込	3,913	60,026	127.2	25,635	406,462	165.3
保証承諾	3,478	49,364	121.9	22,637	310,868	147.5
保証債務残高	-	-	-	121,676	1,204,587	150.2
代位弁済	254	2,735	144.7	1,723	16,565	136.2
管理回収	61	611	131.9	350	3,265	104.4

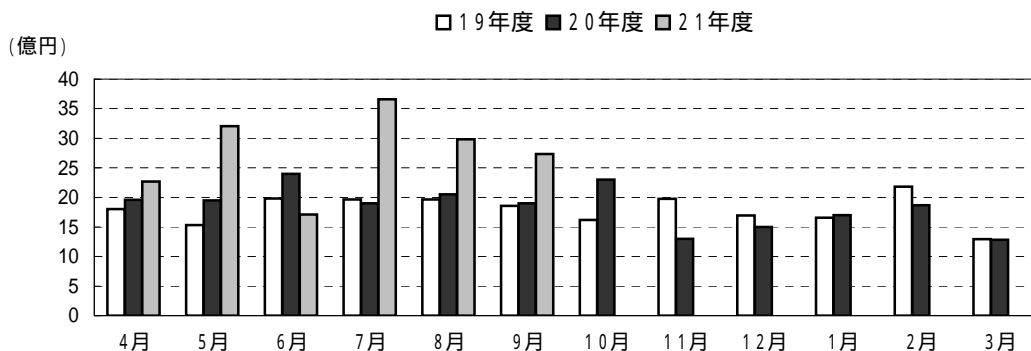
保証承諾の推移



保証債務残高の推移



代位弁済の推移



営業第1部・営業第2部・各支所別

(単位:百万円、%)

区分	保証承諾					保証債務残高			代位弁済				
	当月中		年度累計			当月末			当月中		年度累計		
	件数	金額	件数	金額	前年比	件数	金額	前年比	件数	金額	件数	金額	前年比
営業第1部	970	15,798	6,122	97,512	157.2	33,030	355,752	159.5	*****	*****	*****	*****	*****
営業第2部	*****	*****	*****	*****	*****	*****	*****	*****	113	1,245	895	8,786	145.0
大濠支所	739	10,078	4,819	63,190	149.7	27,034	247,361	148.5	*****	*****	*****	*****	*****
北九州支所	792	12,460	5,162	69,994	139.3	28,303	289,558	138.8	88	812	484	4,599	125.6
久留米支所	537	5,447	3,520	41,542	138.1	18,903	171,166	154.2	41	601	274	2,780	165.7
筑豊支所	306	4,031	2,115	27,805	155.3	9,312	95,091	163.7	12	78	70	400	52.5
大牟田支所	134	1,551	899	10,826	130.5	5,094	45,659	132.0	*****	*****	*****	*****	*****
合計	3,478	49,364	22,637	310,868	147.5	121,676	1,204,587	150.2	254	2,735	1,723	16,565	136.2

資金使途別

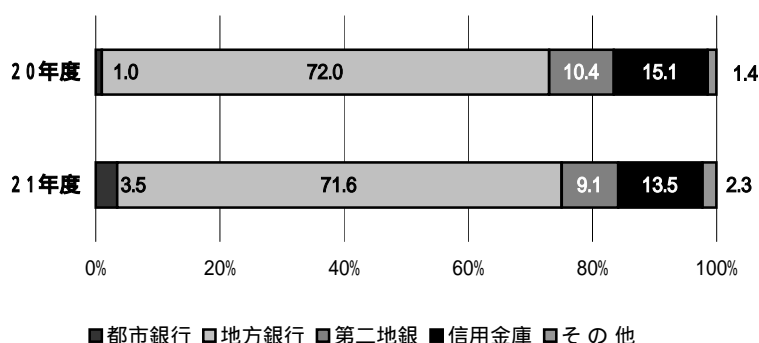
(単位:百万円、%)

区分	保証承諾						代位弁済					
	当月中		年度累計				当月中		年度累計			
	件数	金額	件数	金額	前年比	構成比	件数	金額	件数	金額	前年比	構成比
運転資金	3,068	45,929	20,161	289,684	153.1	93.2	213	2,501	1,442	15,029	139.6	90.7
設備資金	165	1,337	901	7,965	84.2	2.6	14	79	102	738	195.9	4.5
運転設備	245	2,097	1,575	13,219	109.3	4.3	27	155	179	798	78.3	4.8
合計	3,478	49,364	22,637	310,868	147.5	100.0	254	2,735	1,723	16,565	136.2	100.0

構成比データ - 平成21年9月 - 【保証承諾】

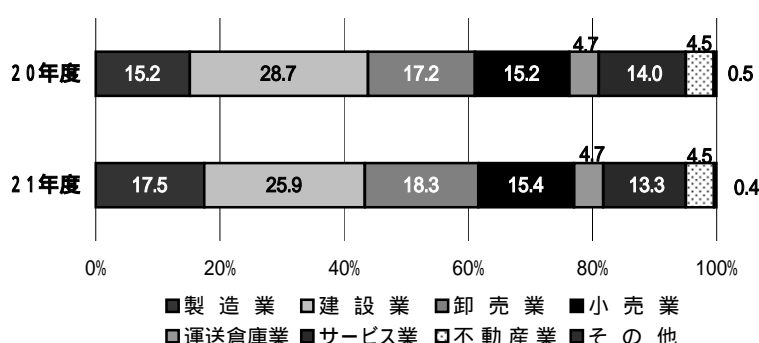
金融機関群別 (単位: 百万円、%)

	21年度累計		
	金額	前年比	構成比
都市銀行	10,742	520.9	3.5
地方銀行	222,531	146.5	71.6
第二地銀	28,338	129.2	9.1
信用金庫	42,118	132.0	13.5
その他	7,139	236.8	2.3
合計	310,868	147.5	100.0



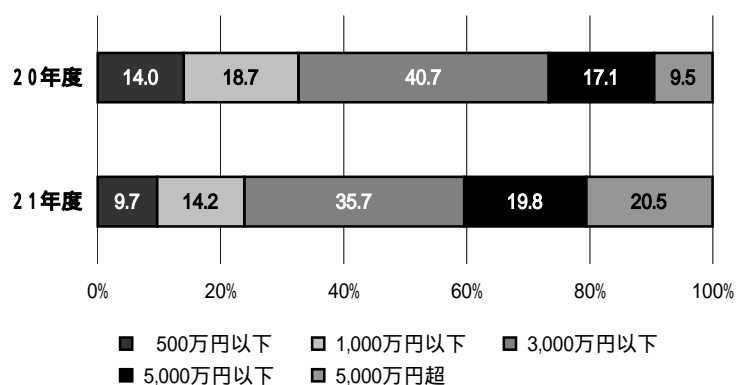
業種別 (単位: 百万円、%)

	21年度累計		
	金額	前年比	構成比
製造業	54,260	169.9	17.5
建設業	80,536	133.1	25.9
卸売業	56,889	156.7	18.3
小売業	47,925	149.5	15.4
運送倉庫業	14,473	145.1	4.7
サービス業	41,470	140.3	13.3
不動産業	14,079	148.7	4.5
その他	1,235	125.5	0.4
合計	310,868	147.5	100.0



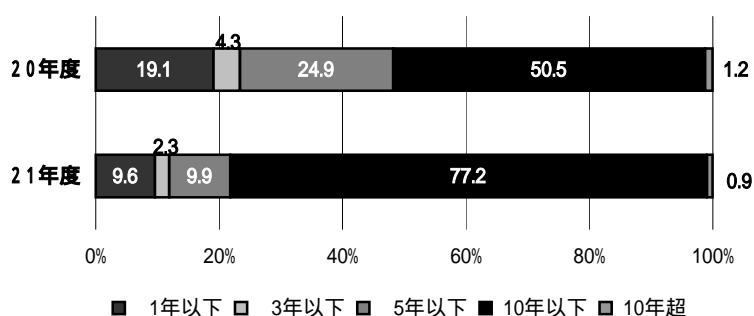
金額別 (単位: 百万円、%)

	21年度累計		
	金額	前年比	構成比
500万円以下	30,039	101.9	9.7
1,000万円以下	44,262	112.3	14.2
3,000万円以下	111,109	129.6	35.7
5,000万円以下	61,629	171.2	19.8
5,000万円超	63,829	317.4	20.5
合計	310,868	147.5	100.0



期間別 (単位: 百万円、%)

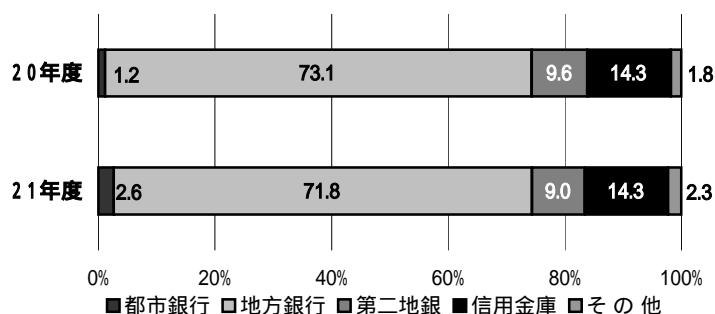
	21年度累計		
	金額	前年比	構成比
1年以下	29,887	74.2	9.6
3年以下	7,171	79.5	2.3
5年以下	30,884	58.9	9.9
10年以下	240,093	225.5	77.2
10年超	2,833	110.1	0.9
合計	310,868	147.5	100.0



構成比データ - 平成21年9月 - 【保証債務残高】

金融機関群別 (単位:百万円、%)

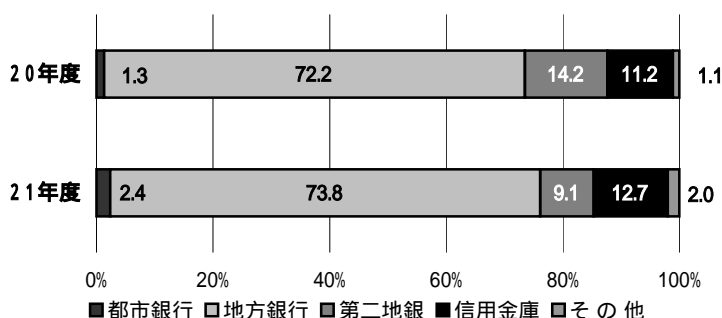
	21年度		
	金額	前年比	構成比
都市銀行	31,593	334.0	2.6
地方銀行	864,468	147.4	71.8
第二地銀	108,810	141.8	9.0
信用金庫	171,687	149.6	14.3
その他	28,029	192.3	2.3
合計	1,204,587	150.2	100.0



構成比データ - 平成21年9月 - 【代位弁済】

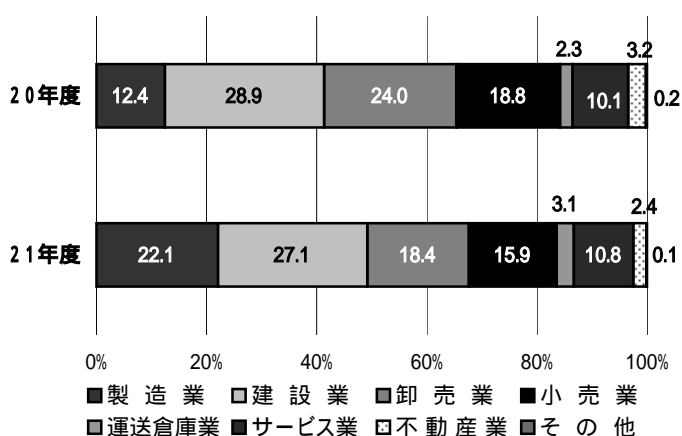
金融機関群別 (単位:百万円、%)

	21年度累計		
	金額	前年比	構成比
都市銀行	392	242.0	2.4
地方銀行	12,222	139.2	73.8
第二地銀	1,515	88.0	9.1
信用金庫	2,103	154.7	12.7
その他	332	238.6	2.0
合計	16,565	136.2	100.0



業種別 (単位:百万円、%)

	21年度累計		
	金額	前年比	構成比
製造業	3,660	242.0	22.1
建設業	4,495	127.8	27.1
卸売業	3,048	104.2	18.4
小売業	2,635	115.2	15.9
運送倉庫業	520	188.9	3.1
サービス業	1,790	145.4	10.8
不動産業	402	103.6	2.4
その他	15	54.4	0.1
合計	16,565	136.2	100.0



制度別保証状況 - 平成21年9月 -

(単位:百万円)

	保証承諾					保証債務残高			代位弁済		
	当月中		年度累計			当月末			年度累計		
	件数	金額	件数	金額	前年比(%)	件数	金額	前年比(%)	件数	金額	前年比(%)
協会制度	639	9,279	3,781	49,022	62.8	29,479	288,565	97.0	666	6,922	117.9
当座貸越	3	45	35	706	92.9	176	5,118	78.9	3	58	35.2
カードローン	21	80	107	434	75.2	477	1,843	77.5	1	7	26.7
長期経営	0	0	0	0	0.0	27	428	75.4	2	12	40.3
根保証	186	2,196	1,120	12,155	82.8	2,432	27,001	90.0	19	128	69.3
追認	1	4	5	11	96.4	12	18	108.5	0	0	0.0
金融安定化保証	0	0	0	0	0.0	243	1,857	61.0	10	88	60.4
特定社債保証	20	1,400	39	2,864	331.5	132	10,813	115.9	5	433	954.1
A B L 保証	6	149	41	922	116.4	62	1,291	91.7	1	48	0.0
経営安定関連保証	1	40	22	508	460.1	309	3,204	76.1	14	133	47.7
元気フクオカ資金	54	821	259	4,478	16.0	6,609	68,615	71.5	158	1,565	88.1
全国小口	40	114	268	926	61.0	1,052	3,154	143.8	5	10	148.9
全国緊急	87	1,607	561	10,410	0.0	2,405	50,868	0.0	18	890	0.0
その他	220	2,822	1,324	15,607	50.6	15,543	114,354	80.6	430	3,548	110.5
福岡県融資制度	1,295	19,526	8,914	134,949	201.8	41,205	456,036	190.5	472	4,699	155.3
小口事業	72	283	435	1,526	91.0	2,589	5,916	97.8	49	91	88.9
長期経営安定	473	8,013	2,912	45,402	80.8	24,891	248,206	118.6	329	3,761	158.1
緊急経済対策	630	10,203	4,909	82,104	5,533.4	11,208	186,275	3,961.3	29	530	804.0
その他	120	1,027	658	5,917	78.5	2,517	15,639	80.4	65	317	66.2
福岡市融資制度	918	14,458	5,916	89,730	234.0	29,439	299,995	208.4	312	2,728	169.9
小口事業	144	525	847	3,042	41.7	8,648	20,913	70.1	134	395	87.8
商工業振興(一般)	96	1,718	448	8,321	35.9	5,835	64,810	84.3	71	1,010	147.9
緊急経営安定化	640	11,921	4,082	72,605	0.0	3,767	65,036	0.0	1	10	0.0
その他	38	294	539	5,762	73.3	11,189	149,236	400.2	106	1,314	277.9
北九州市融資制度	455	5,290	2,940	31,311	136.9	15,599	135,683	132.5	230	1,992	128.8
小規模企業者	80	271	476	1,642	61.6	2,005	5,580	125.4	17	40	1,074.8
一般(小口)	14	66	75	363	34.7	2,542	5,019	50.4	45	93	77.2
一般(長期)	86	1,555	467	7,302	47.5	6,082	66,403	85.8	112	1,363	122.6
緊急経営安定	228	2,869	1,685	19,199	2,260.8	4,385	52,636	1,366.7	36	288	296.8
その他	47	530	237	2,806	95.4	585	6,046	90.4	20	208	97.2
豊前市融資制度	2	8	11	36	276.9	50	98	83.0	0	0	0.0
中間市融資制度	0	0	1	2	0.0	2	2	258.1	0	0	0.0
久留米市融資制度	136	642	907	4,985	133.0	4,571	19,795	140.7	36	202	269.1
大川市融資制度	4	11	28	121	44.8	288	1,005	90.3	1	1	8.9
直方市融資制度	0	0	2	4	57.1	13	22	93.5	0	0	0.0
飯塚市融資制度	12	87	19	134	347.3	280	1,067	79.0	2	7	29.0
田川市融資制度	0	0	7	26	59.9	98	192	106.2	0	0	0.0
嘉麻市融資制度	0	0	0	0	0.0	0	0	0.0	0	0	0.0
大牟田市融資制度	11	47	66	375	225.3	289	1,010	136.9	2	7	186.5
柳川市融資制度	6	16	45	173	54.6	363	1,115	101.4	2	7	0.0
県市融資制度計	2,839	40,085	18,856	261,846	197.3	92,197	916,022	181.6	1,057	9,643	153.2
合計	3,478	49,364	22,637	310,868	147.5	121,676	1,204,587	150.2	1,723	16,565	136.2

地域別保証状況 - 平成21年9月 -

(単位:百万円)

	保証承諾					保証債務残高			代位弁済		
	当月中		年度累計			当月末			年度累計		
	件数	金額	件数	金額	前年比(%)	件数	金額	前年比(%)	件数	金額	前年比(%)
福岡市	1,190	19,449	7,421	116,820	157.6	41,265	438,307	155.8	652	7,205	156.6
筑紫野市	45	542	309	4,036	178.4	1,610	13,983	149.7	18	161	61.5
春日市	54	513	411	4,375	114.9	2,240	17,560	148.8	21	107	97.3
大野城市	65	706	461	5,779	133.2	2,502	22,789	152.1	27	168	62.8
宗像市	44	526	264	2,590	141.2	1,366	9,199	142.9	11	32	64.1
太宰府市	39	470	265	3,406	144.4	1,237	11,704	158.2	26	162	171.3
前原市	25	145	209	1,797	127.0	1,180	8,147	138.9	22	134	749.3
古賀市	32	391	194	2,886	172.7	1,017	10,556	162.3	17	74	80.8
福津市	24	194	140	1,422	135.4	736	5,981	144.1	4	21	73.0
筑紫郡	34	559	218	2,801	140.6	1,305	10,726	162.7	13	35	38.4
糟屋郡	146	2,397	979	14,931	157.8	5,109	53,800	157.5	73	615	157.9
糸島郡	14	137	85	601	128.1	499	2,920	142.3	6	43	134.7
小計	1,712	26,027	10,956	161,444	154.1	60,066	605,672	155.1	890	8,755	145.2
北九州市	666	10,398	4,192	57,034	134.4	23,187	241,064	138.0	424	4,183	134.7
行橋市	25	425	196	2,675	139.9	1,068	10,794	129.5	15	124	77.7
豊前市	19	317	96	1,203	168.4	514	4,180	132.7	6	43	0.0
中間市	13	161	137	1,647	211.3	707	5,775	142.6	4	58	68.4
遠賀郡	33	484	290	3,789	161.3	1,569	14,348	151.5	12	45	20.5
京都郡	24	349	166	2,443	148.6	809	9,029	152.8	11	92	104.2
築上郡	6	215	69	949	161.9	376	3,305	151.3	7	44	564.8
小計	786	12,349	5,146	69,740	138.3	28,230	288,495	138.8	479	4,588	125.2
久留米市	263	2,773	1,697	19,737	141.2	9,334	81,597	155.2	118	1,221	239.5
八女市	21	136	203	2,185	140.3	1,081	10,871	159.1	10	95	35.9
筑後市	21	278	189	2,071	136.3	979	8,056	139.6	10	77	62.5
大川市	48	420	354	4,647	113.9	1,930	20,066	145.5	19	444	420.9
小郡市	18	175	128	1,429	157.9	700	5,483	163.4	8	59	293.0
うきは市	22	198	156	1,459	128.5	909	7,306	148.7	5	21	14.4
朝倉市	54	647	296	4,038	153.0	1,477	14,120	149.1	14	137	132.2
朝倉郡	23	198	130	1,553	147.8	671	6,125	174.8	4	28	537.2
三井郡	8	158	56	723	164.2	293	2,905	177.8	6	108	8218.3
三潞郡	10	108	76	936	217.1	367	3,413	164.2	1	22	186.3
八女郡	49	336	216	2,284	113.2	1,024	8,915	156.3	9	102	298.3
小計	537	5,427	3,501	41,064	138.0	18,765	168,859	154.1	204	2,316	174.1
直方市	32	394	303	4,901	193.0	1,356	16,449	177.8	13	54	33.3
飯塚市	124	1,828	716	9,541	138.7	3,432	35,253	160.6	36	242	70.2
田川市	45	575	268	3,281	139.7	1,197	11,702	151.5	2	6	15.4
宮若市	26	336	143	2,611	244.5	552	6,900	182.6	1	0	7.8
嘉麻市	22	238	181	1,850	137.6	716	5,709	144.2	8	18	23.6
鞍手郡	15	97	108	1,350	148.0	496	4,971	168.8	4	28	323.1
嘉穂郡	10	204	54	850	185.4	237	2,772	166.3	0	0	0.0
田川郡	32	319	345	3,328	162.1	1,340	11,173	169.1	11	62	95.8
小計	306	3,990	2,118	27,711	157.4	9,326	94,930	164.0	75	412	54.0
大牟田市	78	866	491	5,839	130.5	2,640	23,080	126.1	36	347	138.8
柳川市	41	601	292	3,782	137.5	1,722	16,307	141.1	19	60	68.6
みやま市	18	103	132	1,288	129.7	761	6,107	140.0	15	52	1289.5
小計	137	1,570	915	10,909	132.7	5,123	45,494	132.9	70	460	134.5
福岡県外	0	0	1	1	0.0	166	1,137	60.6	5	34	98.1
合計	3,478	49,364	22,637	310,868	147.5	121,676	1,204,587	150.2	1,723	16,565	136.2

「福岡県外」欄は住所が福岡県外にある方の数値です。

金融機関別保証状況 - 平成21年9月 -

1

(単位:百万円)

	保証承諾					保証債務残高			代位弁済		
	当月中		年度累計			当月末			年度累計		
	件数	金額	件数	金額	前年比(%)	件数	金額	前年比(%)	件数	金額	前年比(%)
みずほ銀行	14	386	83	2,670	335.8	349	7,370	238.8	7	136	146.3
三菱東京UFJ銀行	16	940	64	3,300	970.4	167	5,908	352.9	3	114	428.2
三井住友銀行	11	305	106	3,240	458.9	544	14,869	409.9	6	142	438.4
りそな銀行	9	466	32	1,532	693.4	104	3,446	321.9	0	0	0.0
みずほコーポレート銀行	0	0	0	0	0.0	0	0	0.0	0	0	0.0
都市銀行計	50	2,097	285	10,742	520.9	1,164	31,593	334.0	16	392	242.0
広島銀行	3	45	10	281	262.1	25	523	171.6	0	0	0.0
山口銀行	111	2,710	428	10,484	89.7	3,065	51,971	141.7	50	805	129.5
百十四銀行	6	105	16	221	736.7	43	516	199.4	1	45	2,055.9
伊予銀行	0	0	6	80	181.8	30	296	152.1	1	2	0.0
福岡銀行	713	10,825	4,634	68,950	151.1	22,866	252,481	154.4	364	4,116	164.7
筑邦銀行	161	2,079	1,043	13,460	109.1	6,812	72,151	160.8	78	632	95.8
佐賀銀行	69	964	557	7,801	179.8	3,556	34,030	180.8	53	449	116.2
十八銀行	15	177	76	996	73.2	671	7,606	135.3	8	146	270.5
親和銀行	34	434	245	4,200	170.5	1,567	16,095	101.2	29	270	34.4
肥後銀行	6	37	21	242	131.0	111	833	126.6	0	0	0.0
大分銀行	4	23	28	304	218.6	145	1,722	125.3	0	0	0.0
宮崎銀行	1	80	1	80	0.0	1	80	0.0	0	0	0.0
鹿児島銀行	0	0	0	0	0.0	3	48	326.5	0	0	0.0
西日本シティ銀行	1,148	18,580	7,737	115,432	157.0	41,383	426,116	142.9	569	5,756	153.8
地方銀行計	2,271	36,060	14,802	222,531	146.5	80,278	864,468	147.4	1,153	12,222	139.2
三菱UFJ信託銀行	0	0	0	0	0.0	0	0	0.0	0	0	0.0
みずほ信託銀行	0	0	0	0	0.0	0	0	0.0	0	0	0.0
中央三井信託銀行	1	20	1	20	0.0	0	0	0.0	0	0	0.0
住友信託銀行	0	0	0	0	0.0	0	0	0.0	0	0	0.0
信託銀行計	1	20	1	20	0.0	0	0	0.0	0	0	0.0
もみじ銀行	2	60	6	94	122.1	33	233	121.4	2	48	261.4
西京銀行	36	516	147	2,288	105.7	675	7,936	127.3	10	145	244.4
福岡中央銀行	433	3,434	2,552	24,169	130.9	13,644	92,708	144.6	211	1,177	77.1
佐賀共栄銀行	3	8	26	181	173.8	197	1,349	129.9	4	14	180.8
長崎銀行	0	0	0	0	0.0	2	38	82.4	0	0	0.0
熊本ファミリー銀行	7	46	46	726	172.9	194	2,377	125.5	5	67	115.0
豊和銀行	13	224	55	680	177.6	268	2,980	121.0	4	40	117.9
宮崎太陽銀行	0	0	1	4	0.0	3	10	173.8	0	0	0.0
南日本銀行	1	30	19	197	63.0	138	1,180	155.7	7	25	833.0
第二地銀協加盟行計	495	4,318	2,852	28,338	129.2	15,154	108,810	141.8	243	1,515	88.0
信金中央金庫	0	0	0	0	0.0	0	0	0.0	0	0	0.0
福岡信用金庫	74	951	519	6,361	133.3	3,006	22,902	146.3	57	400	117.3
福岡ひびき信用金庫	162	1,807	1,211	13,575	126.1	6,919	59,477	145.4	125	1,143	201.2
大牟田柳川信用金庫	55	584	397	3,776	123.7	2,225	15,106	135.6	22	81	109.6
筑後信用金庫	89	646	500	3,537	106.5	3,087	18,600	146.5	25	168	288.1
飯塚信用金庫	67	648	472	5,574	180.0	2,122	18,641	162.0	7	24	40.0
田川信用金庫	14	116	140	1,241	155.5	568	4,516	180.3	3	11	158.0
大川信用金庫	55	519	367	4,006	121.3	1,859	16,817	158.2	4	88	234.1
遠賀信用金庫	52	494	374	3,979	142.6	1,885	15,422	160.0	18	184	86.0
佐賀信用金庫	0	0	4	62	478.5	7	71	366.5	0	0	0.0
大分みらい信用金庫	0	0	1	5	250.0	19	134	265.9	1	5	0.0
信用金庫計	568	5,765	3,985	42,118	132.0	21,697	171,687	149.6	262	2,103	154.7

金融機関別保証状況 - 平成21年9月 -

2

(単位:百万円)

	保証承諾					保証債務残高			代位弁済		
	当月中		年度累計			当月末			年度累計		
	件数	金額	件数	金額	前年比(%)	件数	金額	前年比(%)	件数	金額	前年比(%)
朝銀西信用組合	0	0	0	0	0.0	1	5	63.2	0	0	0.0
福岡県医師信用組合	0	0	0	0	0.0	0	0	0.0	0	0	0.0
福岡県南部信用組合	11	44	113	795	251.7	577	2,796	188.2	7	24	847.0
福岡県中央信用組合	36	249	339	2,127	188.0	1,545	9,465	217.4	25	131	330.7
とびうめ信用組合	22	227	149	944	214.5	632	3,572	227.3	8	29	315.3
九州幸銀信用組合	1	6	3	25	178.6	9	46	83.0	0	0	0.0
信用組合計	70	526	604	3,891	204.6	2,764	15,884	212.5	40	185	356.3
商工組合中央金庫	22	572	98	3,091	306.5	544	11,707	172.5	7	143	163.4
農林中央金庫	0	0	0	0	0.0	0	0	0.0	0	0	0.0
日本政策投資銀行	0	0	0	0	0.0	0	0	0.0	0	0	0.0
国際協力銀行	0	0	0	0	0.0	0	0	0.0	0	0	0.0
日本公庫(国民生活事業)	0	0	0	0	0.0	2	57	89.4	0	0	0.0
日本公庫(中小企業事業)	0	0	0	0	0.0	5	34	72.3	0	0	0.0
政府系銀行計	22	572	98	3,091	288.3	551	11,798	171.1	7	143	163.4
九州労働金庫	0	0	0	0	0.0	0	0	0.0	0	0	0.0
労働金庫計	0	0	0	0	0.0	0	0	0.0	0	0	0.0
日本生命保険相互会社	0	0	0	0	0.0	0	0	0.0	0	0	0.0
三井住友海上火災保険(株)	0	0	0	0	0.0	0	0	0.0	0	0	0.0
日新火災海上保険(株)	0	0	0	0	0.0	0	0	0.0	0	0	0.0
日本興亜損害保険(株)	0	0	0	0	0.0	0	0	0.0	0	0	0.0
富士火災海上保険(株)	0	0	0	0	0.0	0	0	0.0	0	0	0.0
(株)損保ジャパン	0	0	0	0	0.0	0	0	0.0	0	0	0.0
保険会社計	0	0	0	0	0.0	0	0	0.0	0	0	0.0
福岡県信用農業協同組合連合会	0	0	0	0	0.0	0	0	0.0	0	0	0.0
粕屋農業協同組合	0	0	0	0	0.0	0	0	0.0	0	0	0.0
福岡市東部農業協同組合	0	0	0	0	0.0	8	23	113.5	0	0	0.0
福岡市農業協同組合	1	5	10	137	350.7	51	305	201.2	1	1	0.0
福岡八女農業協同組合	0	0	0	0	0.0	9	19	61.3	1	3	0.0
北九東部農業協同組合	0	0	0	0	0.0	0	0	0.0	0	0	0.0
福岡みやこ農業協同組合	0	0	0	0	0.0	0	0	0.0	0	0	0.0
農協計	1	5	10	137	336.2	68	347	171.0	2	5	0.0
新生銀行	0	0	0	0	0.0	0	0	0.0	0	0	0.0
あおぞら銀行	0	0	0	0	0.0	0	0	0.0	0	0	0.0
その他	0	0	0	0	0.0	0	0	0.0	0	0	0.0
合計	3,478	49,364	22,637	310,868	147.5	121,676	1,204,587	150.2	1,723	16,565	136.2

個々の金額の合計は、四捨五入の関係から必ずしも合計値と一致しません。