

福岡県信用保証協会

Monthly Data Mail

マンスリーデータメール

2009.11 Vol. 199

保証状況・・・・・・・・・・ 1～2

構成比データ・・・・・・・・ 3～4

制度別保証状況・・・・・・・・ 5

地域別保証状況・・・・・・・・ 6

金融機関別保証状況・・ 7～8

- 平成 21 年 10 月 -



これからも、がんばる企業を応援します。

福岡県信用保証協会は平成 21 年 3 月で 60 周年を迎えました。

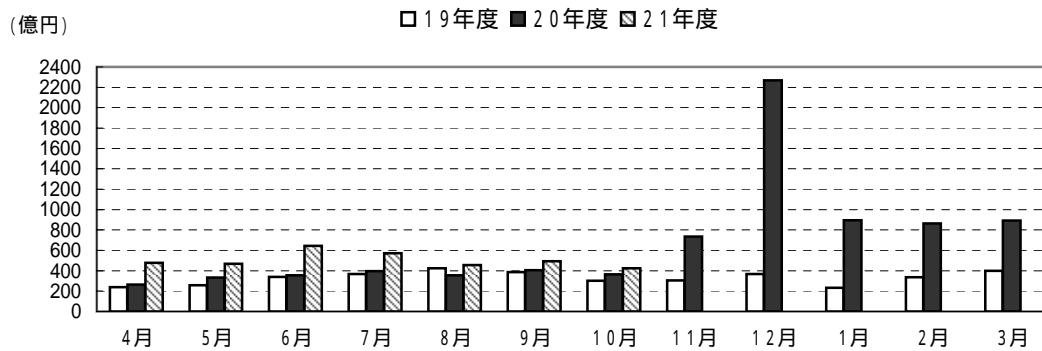
保証状況 - 平成21年10月 -

10月(月中)の保証承諾(金額)は、42,432百万円 前年同月比116.9%となりました。
 また、県・市融資制度は、前年同月比146.0%となりました。
 10月(月中)の代位弁済(金額)は、2,867百万円 前年同月比124.6%となりました。
 このうち、建設業が全体の28.2%、サービス業が17.3%を占めました。

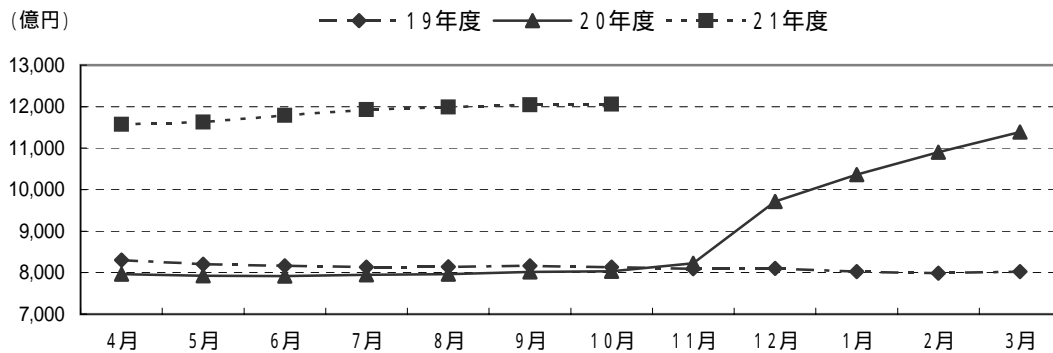
(単位:百万円)

	月 中			年 度 累 計		
	件 数	金 額	前年比(%)	件 数	金 額	前年比(%)
保証申込	3,421	50,967	115.4	29,056	457,429	157.7
保証承諾	3,159	42,432	116.9	25,796	353,300	143.0
保証債務残高	-	-	-	121,448	1,205,601	150.1
代位弁済	253	2,867	124.6	1,976	19,431	134.3
管理回収	59	526	91.8	409	3,791	102.5

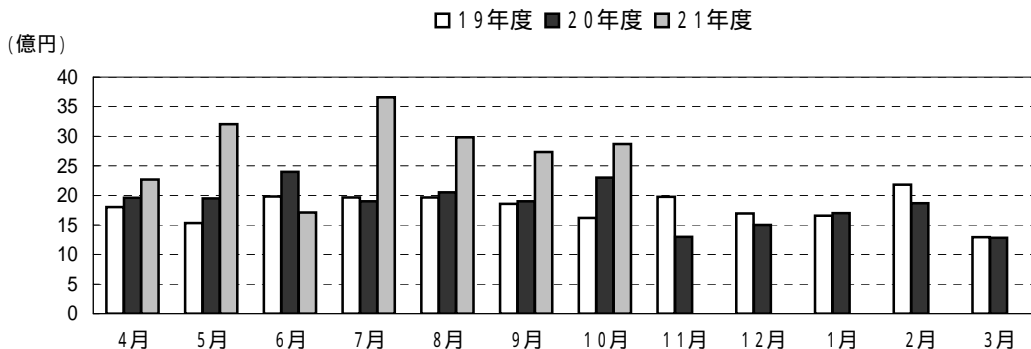
保証承諾の推移



保証債務残高の推移



代位弁済の推移



営業第1部・営業第2部・各支所別

(単位:百万円、%)

区分	保証承諾					保証債務残高			代位弁済				
	当月中		年度累計			当月末			当月中		年度累計		
	件数	金額	件数	金額	前年比	件数	金額	前年比	件数	金額	件数	金額	前年比
営業第1部	874	13,706	6,996	111,219	152.3	32,982	357,029	159.4	*****	*****	*****	*****	*****
営業第2部	*****	*****	*****	*****	*****	*****	*****	*****	135	1,392	1,030	10,178	139.3
大濠支所	675	10,262	5,494	73,452	147.8	26,889	246,544	148.0	*****	*****	*****	*****	*****
北九州支所	726	9,433	5,888	79,427	135.7	28,190	289,588	139.0	66	795	550	5,394	128.3
久留米支所	459	4,518	3,979	46,060	130.0	18,941	171,091	153.4	35	464	309	3,244	154.2
筑豊支所	309	3,375	2,424	31,180	149.7	9,370	95,940	164.9	17	215	87	615	72.3
大牟田支所	116	1,137	1,015	11,962	125.0	5,076	45,409	131.2	*****	*****	*****	*****	*****
合計	3,159	42,432	25,796	353,300	143.0	121,448	1,205,601	150.1	253	2,867	1,976	19,431	134.3

資金使途別

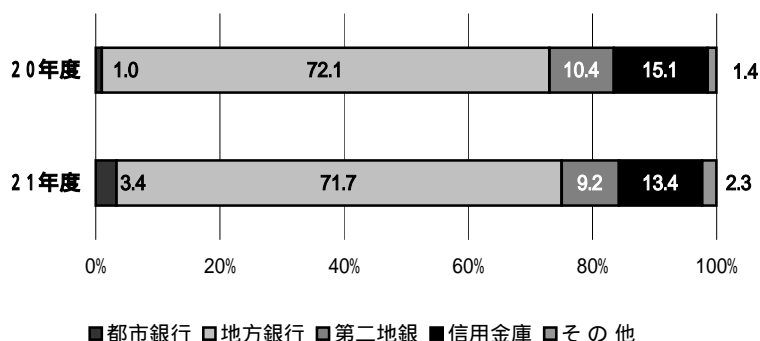
(単位:百万円、%)

区分	保証承諾						代位弁済					
	当月中		年度累計				当月中		年度累計			
	件数	金額	件数	金額	前年比	構成比	件数	金額	件数	金額	前年比	構成比
運転資金	2,764	39,012	22,925	328,695	148.2	93.0	209	2,752	1,651	17,780	138.8	91.5
設備資金	153	1,364	1,054	9,329	83.4	2.6	19	44	121	782	153.6	4.0
運転設備	242	2,057	1,817	15,276	107.9	4.3	25	71	204	869	75.6	4.5
合計	3,159	42,432	25,796	353,300	143.0	100.0	253	2,867	1,976	19,431	134.3	100.0

構成比データ - 平成21年10月 - 【保証承諾】

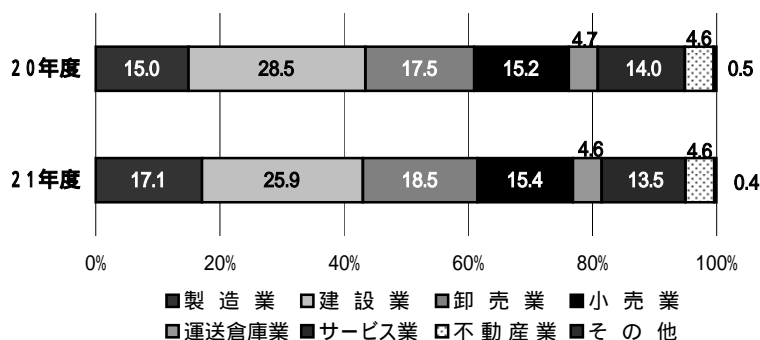
金融機関群別 (単位: 百万円、%)

	21年度累計		
	金額	前年比	構成比
都市銀行	11,874	480.3	3.4
地方銀行	253,342	142.3	71.7
第二地銀	32,614	126.9	9.2
信用金庫	47,234	126.7	13.4
その他	8,235	232.0	2.3
合計	353,300	143.0	100.0



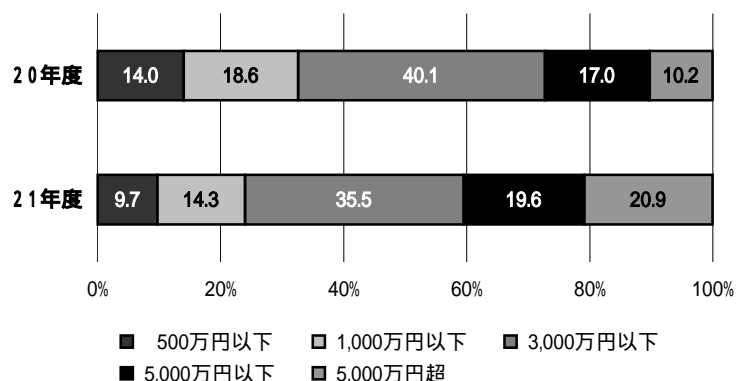
業種別 (単位: 百万円、%)

	21年度累計		
	金額	前年比	構成比
製造業	60,518	163.8	17.1
建設業	91,510	130.0	25.9
卸売業	65,188	150.4	18.5
小売業	54,366	145.1	15.4
運送倉庫業	16,315	139.3	4.6
サービス業	47,796	138.1	13.5
不動産業	16,285	142.4	4.6
その他	1,322	114.3	0.4
合計	353,300	143.0	100.0



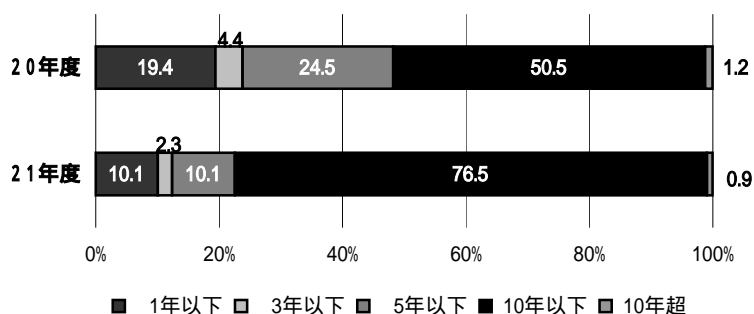
金額別 (単位: 百万円、%)

	21年度累計		
	金額	前年比	構成比
500万円以下	34,320	99.1	9.7
1,000万円以下	50,495	109.8	14.3
3,000万円以下	125,521	126.6	35.5
5,000万円以下	69,231	164.9	19.6
5,000万円超	73,733	291.3	20.9
合計	353,300	143.0	100.0



期間別 (単位: 百万円、%)

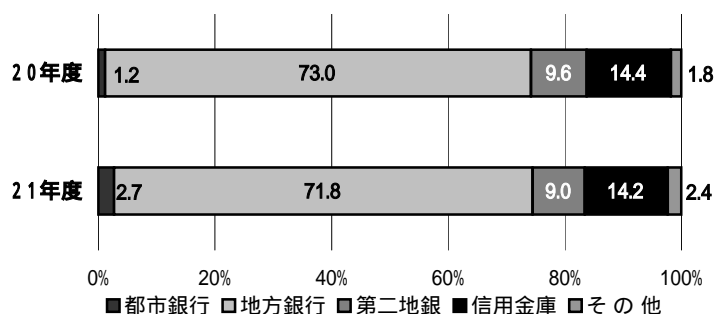
	21年度累計		
	金額	前年比	構成比
1年以下	35,631	74.4	10.1
3年以下	8,158	75.0	2.3
5年以下	35,857	59.3	10.1
10年以下	270,311	216.5	76.5
10年超	3,343	110.6	0.9
合計	353,300	143.0	100.0



構成比データ - 平成21年10月 - 【保証債務残高】

金融機関群別 (単位:百万円、%)

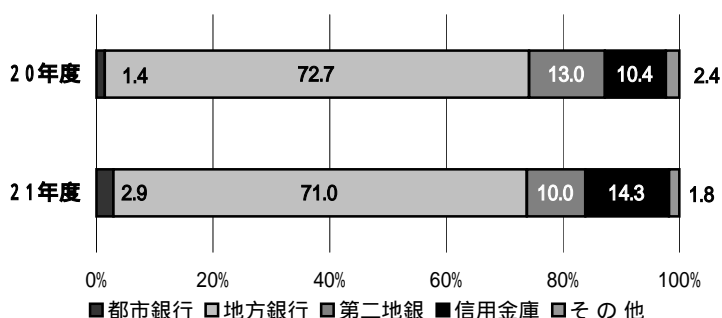
	21年度		
	金額	前年比	構成比
都市銀行	32,373	349.4	2.7
地方銀行	865,403	147.5	71.8
第二地銀	108,300	140.8	9.0
信用金庫	170,829	147.5	14.2
その他	28,696	197.8	2.4
合計	1,205,601	150.1	100.0



構成比データ - 平成21年10月 - 【代位弁済】

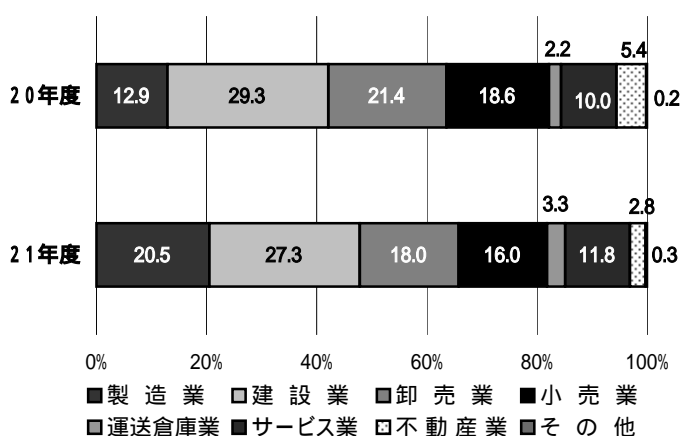
金融機関群別 (単位:百万円、%)

	21年度累計		
	金額	前年比	構成比
都市銀行	562	268.3	2.9
地方銀行	13,787	131.0	71.0
第二地銀	1,944	103.2	10.0
信用金庫	2,781	184.3	14.3
その他	356	104.7	1.8
合計	19,431	134.3	100.0



業種別 (単位:百万円、%)

	21年度累計		
	金額	前年比	構成比
製造業	3,987	213.7	20.5
建設業	5,304	125.4	27.3
卸売業	3,494	112.7	18.0
小売業	3,116	116.0	16.0
運送倉庫業	639	200.6	3.3
サービス業	2,285	157.6	11.8
不動産業	549	70.3	2.8
その他	57	200.4	0.3
合計	19,431	134.3	100.0



制度別保証状況 - 平成21年10月 -

(単位:百万円)

	保証承諾					保証債務残高			代位弁済		
	当月中		年度累計			当月末			年度累計		
	件数	金額	件数	金額	前年比(%)	件数	金額	前年比(%)	件数	金額	前年比(%)
協会制度	595	7,884	4,376	56,906	62.7	29,052	284,507	96.0	751	8,102	119.1
当座貸越	6	115	41	821	102.0	172	5,077	81.1	3	58	28.8
カードローン	23	103	130	537	81.8	468	1,808	77.1	1	7	19.5
長期経営	0	0	0	0	0.0	27	423	75.4	2	12	40.3
根保証	202	2,302	1,322	14,456	84.4	2,397	26,554	88.6	19	128	63.4
追認	0	0	5	11	55.8	11	16	68.4	0	0	0.0
金融安定化保証	0	0	0	0	0.0	240	1,829	62.1	11	88	46.4
特定社債保証	2	160	41	3,024	268.1	143	11,469	123.1	5	433	191.4
A B L 保証	10	190	51	1,113	119.1	60	1,264	80.1	1	48	0.0
経営安定関連保証	4	129	26	637	463.5	303	3,155	77.1	15	134	41.5
元気フクオカ資金	39	622	298	5,100	16.1	6,465	66,858	69.5	185	1,864	90.9
全国小口	37	119	305	1,045	59.6	1,061	3,128	132.7	6	15	172.3
全国緊急	53	1,234	614	11,644	0.0	2,406	50,224	0.0	31	1,411	0.0
その他	219	2,911	1,543	18,518	50.7	15,299	112,704	80.1	472	3,902	110.3
福岡県融資制度	1,206	17,195	10,120	152,144	193.6	41,375	459,852	191.2	557	5,676	149.8
小口事業	71	226	506	1,752	86.2	2,563	5,862	96.4	61	117	89.2
長期経営安定	453	7,176	3,365	52,578	80.0	24,614	246,464	117.4	384	4,430	147.8
緊急経済対策	555	8,413	5,464	90,517	4,732.2	11,679	191,646	3,860.9	37	754	771.8
その他	127	1,380	785	7,296	81.8	2,519	15,880	81.3	75	376	66.5
福岡市融資制度	813	12,811	6,729	102,541	226.0	29,460	302,011	208.5	363	3,069	157.2
小口事業	135	491	982	3,534	41.5	8,449	20,264	67.8	157	442	91.9
商工業振興(一般)	76	1,495	524	9,816	36.1	5,745	63,571	81.9	82	1,141	118.7
緊急経営安定化	556	10,426	4,638	83,031	0.0	4,345	74,306	0.0	2	18	0.0
その他	46	398	585	6,160	63.6	10,921	143,870	385.5	122	1,468	287.9
北九州市融資制度	384	3,768	3,324	35,079	130.5	15,559	134,920	131.4	259	2,339	130.4
小規模企業者	78	259	554	1,901	60.0	2,031	5,589	115.0	18	42	600.3
一般(小口)	12	58	87	420	33.9	2,430	4,761	49.5	49	99	72.1
一般(長期)	80	1,173	547	8,475	46.8	5,992	64,982	83.5	128	1,616	134.5
緊急経営安定	184	1,968	1,869	21,167	2,103.6	4,521	53,595	1,403.8	43	347	294.7
その他	30	311	267	3,116	93.1	585	5,992	91.6	21	236	71.4
豊前市融資制度	0	0	11	36	200.0	50	98	82.5	0	0	0.0
中間市融資制度	0	0	1	2	0.0	2	2	259.3	0	0	0.0
久留米市融資制度	136	671	1,043	5,655	125.2	4,615	19,833	138.6	36	202	254.7
大川市融資制度	5	9	33	130	42.4	288	979	89.9	1	1	8.9
直方市融資制度	0	0	2	4	44.4	11	20	80.4	1	2	0.0
飯塚市融資制度	4	30	23	164	389.8	281	1,077	81.8	4	27	101.8
田川市融資制度	2	7	9	33	62.2	99	194	110.7	0	0	0.0
嘉麻市融資制度	0	0	0	0	0.0	0	0	0.0	0	0	0.0
大牟田市融資制度	6	22	72	397	234.2	293	1,016	139.5	2	7	186.5
柳川市融資制度	8	35	53	207	56.4	363	1,092	97.5	2	7	0.0
県市融資制度計	2,564	34,548	21,420	296,394	189.6	92,396	921,093	181.7	1,225	11,330	147.9
合計	3,159	42,432	25,796	353,300	143.0	121,448	1,205,601	150.1	1,976	19,431	134.3

地域別保証状況 - 平成21年10月 -

(単位:百万円)

	保証承諾					保証債務残高			代位弁済		
	当月中		年度累計			当月末			年度累計		
	件数	金額	件数	金額	前年比(%)	件数	金額	前年比(%)	件数	金額	前年比(%)
福岡市	1,075	18,183	8,496	135,003	153.9	41,124	438,956	155.7	748	8,240	147.2
筑紫野市	50	404	359	4,439	169.4	1,622	14,086	149.9	20	164	61.5
春日市	62	799	473	5,174	117.2	2,245	17,418	147.5	28	235	150.4
大野城市	59	679	520	6,458	128.5	2,513	22,840	153.3	29	174	64.7
宗像市	38	405	302	2,995	145.9	1,358	9,344	145.6	12	32	65.6
太宰府市	34	572	299	3,978	149.6	1,223	11,592	153.3	31	233	245.6
前原市	23	276	232	2,072	124.3	1,172	8,094	142.0	23	139	109.8
古賀市	23	326	217	3,212	161.7	1,014	10,464	160.3	18	124	86.5
福津市	17	155	157	1,577	130.1	735	5,955	141.0	4	21	56.1
筑紫郡	30	461	248	3,262	138.0	1,302	10,821	164.7	13	35	33.2
糟屋郡	127	1,680	1,106	16,611	147.7	5,072	53,682	155.7	89	761	189.4
糸島郡	11	41	96	642	126.1	497	2,872	141.8	11	75	236.5
小計	1,549	23,980	12,505	185,424	150.2	59,877	606,125	154.8	1,026	10,232	140.6
北九州市	594	7,991	4,786	65,025	132.0	23,097	240,850	137.8	478	4,909	137.3
行橋市	33	362	229	3,038	128.3	1,060	10,787	131.2	15	124	61.3
豊前市	8	75	104	1,278	138.7	510	4,193	132.1	6	43	0.0
中間市	9	109	146	1,756	192.6	704	5,789	146.2	5	60	56.4
遠賀郡	36	262	326	4,051	153.4	1,562	14,337	151.0	19	100	45.0
京都郡	34	473	200	2,916	157.1	808	9,209	155.8	11	92	104.2
築上郡	7	35	76	984	154.1	373	3,294	152.9	11	56	505.0
小計	721	9,307	5,867	79,047	134.9	28,114	288,459	138.9	545	5,383	128.0
久留米市	242	2,335	1,939	22,072	135.8	9,379	81,936	155.1	122	1,241	193.8
八女市	26	181	229	2,366	121.2	1,084	10,795	158.0	10	95	30.8
筑後市	31	293	220	2,364	134.4	986	8,046	140.2	10	77	60.0
大川市	40	444	394	5,091	108.1	1,909	19,675	142.0	29	691	395.5
小郡市	15	96	143	1,525	148.0	695	5,501	164.7	13	74	175.0
うきは市	25	244	181	1,702	109.6	909	7,297	148.5	5	21	14.4
朝倉市	30	380	326	4,418	145.2	1,483	14,192	149.8	14	137	132.2
朝倉郡	16	206	146	1,759	139.2	670	6,170	171.7	5	31	596.8
三井郡	5	142	61	865	162.8	290	2,914	173.3	6	108	2042.6
三潞郡	6	38	82	974	190.4	365	3,375	165.1	1	22	186.3
八女郡	26	191	242	2,475	107.3	1,040	9,004	155.9	9	102	243.7
小計	462	4,548	3,963	45,612	130.6	18,810	168,905	153.5	224	2,601	161.3
直方市	41	626	344	5,527	185.6	1,351	16,511	181.1	16	58	33.4
飯塚市	113	1,291	829	10,832	135.2	3,464	35,697	162.3	43	435	123.9
田川市	43	530	311	3,811	138.9	1,204	11,791	151.7	4	7	18.0
宮若市	16	122	159	2,732	205.5	557	6,985	183.4	2	2	16.2
嘉麻市	28	322	209	2,172	141.8	726	5,784	146.9	8	18	18.6
鞍手郡	14	134	122	1,484	147.9	494	4,990	172.1	4	28	74.1
嘉穂郡	9	53	63	902	159.8	240	2,817	165.7	0	0	0.0
田川郡	49	413	394	3,742	156.8	1,346	11,194	165.5	15	76	103.3
小計	313	3,490	2,431	31,201	151.9	9,382	95,769	165.1	92	627	73.7
大牟田市	54	387	545	6,226	123.3	2,642	23,021	126.2	38	349	97.0
柳川市	38	488	330	4,270	127.9	1,711	16,283	139.0	21	75	85.1
みやま市	22	232	154	1,520	134.3	751	5,941	138.2	23	121	321.5
小計	114	1,107	1,029	12,015	126.2	5,104	45,245	132.1	82	545	112.3
福岡県外	0	0	1	1	0.0	161	1,097	61.2	7	43	126.3
合計	3,159	42,432	25,796	353,300	143.0	121,448	1,205,601	150.1	1,976	19,431	134.3

「福岡県外」欄は住所が福岡県外にある方の数値です。

金融機関別保証状況 - 平成21年10月 -

1

(単位:百万円)

	保証承諾					保証債務残高			代位弁済		
	当月中		年度累計			当月末			年度累計		
	件数	金額	件数	金額	前年比(%)	件数	金額	前年比(%)	件数	金額	前年比(%)
みずほ銀行	5	107	88	2,777	291.3	347	7,331	239.4	8	165	117.7
三菱東京UFJ銀行	5	255	69	3,555	793.4	178	6,660	394.9	4	159	593.9
三井住友銀行	10	550	116	3,790	445.9	542	14,719	422.6	8	231	711.0
りそな銀行	4	220	36	1,752	792.9	106	3,663	354.2	1	8	73.6
みずほコーポレート銀行	0	0	0	0	0.0	0	0	0.0	0	0	0.0
都市銀行計	24	1,132	309	11,874	480.3	1,173	32,373	349.4	21	562	268.3
広島銀行	0	0	10	281	239.7	25	529	191.1	0	0	0.0
山口銀行	56	1,293	484	11,777	93.6	3,078	52,416	145.0	53	829	112.9
百十四銀行	1	15	17	236	786.7	48	625	248.3	1	45	2,055.9
伊予銀行	4	198	10	278	471.2	32	328	163.5	1	2	0.0
福岡銀行	666	9,548	5,300	78,498	143.9	22,901	253,860	154.5	405	4,574	148.8
筑邦銀行	172	2,365	1,215	15,825	113.1	6,819	72,240	160.2	88	745	98.8
佐賀銀行	76	1,453	633	9,254	177.9	3,521	33,936	181.5	57	551	108.5
十八銀行	11	243	87	1,238	74.4	675	7,635	133.5	10	186	345.0
親和銀行	30	604	275	4,804	169.9	1,551	15,934	103.1	29	270	28.9
肥後銀行	3	50	24	292	149.6	114	848	127.4	0	0	0.0
大分銀行	6	60	34	364	239.4	144	1,727	127.0	1	20	2,607.1
宮崎銀行	0	0	1	80	0.0	1	80	0.0	0	0	0.0
鹿児島銀行	0	0	0	0	0.0	3	47	326.2	0	0	0.0
西日本シティ銀行	1,009	14,983	8,746	130,415	150.5	41,191	425,196	142.4	659	6,565	148.1
地方銀行計	2,034	30,812	16,836	253,342	142.3	80,103	865,403	147.5	1,304	13,787	131.0
三菱UFJ信託銀行	0	0	0	0	0.0	0	0	0.0	0	0	0.0
みずほ信託銀行	0	0	0	0	0.0	0	0	0.0	0	0	0.0
中央三井信託銀行	0	0	1	20	0.0	1	20	0.0	0	0	0.0
住友信託銀行	0	0	0	0	0.0	0	0	0.0	0	0	0.0
信託銀行計	0	0	1	20	0.0	1	20	0.0	0	0	0.0
もみじ銀行	0	0	6	94	122.1	33	229	125.4	2	48	220.0
西京銀行	11	185	158	2,473	90.8	670	7,782	122.8	12	164	218.2
福岡中央銀行	403	3,731	2,955	27,900	130.0	13,622	92,464	144.0	256	1,547	92.8
佐賀共栄銀行	1	6	27	187	91.6	194	1,335	125.8	4	14	180.8
長崎銀行	0	0	0	0	0.0	2	37	82.1	0	0	0.0
熊本ファミリー銀行	6	63	52	789	175.1	195	2,288	124.5	5	67	115.0
豊和銀行	9	153	64	833	180.4	267	2,983	121.9	5	80	236.0
宮崎太陽銀行	0	0	1	4	0.0	3	10	172.1	0	0	0.0
南日本銀行	5	138	24	334	104.0	138	1,172	148.1	7	25	833.0
第二地銀協加盟行計	435	4,276	3,287	32,614	126.9	15,124	108,300	140.8	291	1,944	103.2
信金中央金庫	0	0	0	0	0.0	0	0	0.0	0	0	0.0
福岡信用金庫	88	1,002	607	7,363	132.6	2,987	22,838	144.6	66	482	139.2
福岡ひびき信用金庫	154	1,637	1,365	15,212	119.7	6,850	58,950	142.7	138	1,274	202.0
大牟田柳川信用金庫	49	397	446	4,173	121.9	2,229	15,164	134.5	30	160	191.3
筑後信用金庫	79	470	579	4,007	100.6	3,098	18,587	144.2	26	177	303.1
飯塚信用金庫	74	562	546	6,136	165.9	2,133	18,790	162.1	9	104	115.6
田川信用金庫	20	121	160	1,362	156.7	577	4,546	177.0	3	11	102.1
大川信用金庫	42	492	409	4,498	119.4	1,850	16,486	155.1	12	324	638.9
遠賀信用金庫	48	436	422	4,416	135.8	1,880	15,264	157.3	21	244	102.3
佐賀信用金庫	0	0	4	62	478.5	7	71	369.6	0	0	0.0
大分みらい信用金庫	0	0	1	5	250.0	19	133	269.9	1	5	0.0
信用金庫計	554	5,116	4,539	47,234	126.7	21,630	170,829	147.5	306	2,781	184.3

金融機関別保証状況 - 平成21年10月 -

2

(単位:百万円)

	保証承諾					保証債務残高			代位弁済		
	当月中		年度累計			当月末			年度累計		
	件数	金額	件数	金額	前年比(%)	件数	金額	前年比(%)	件数	金額	前年比(%)
朝銀西信用組合	0	0	0	0	0.0	1	5	63.3	0	0	0.0
福岡県医師信用組合	0	0	0	0	0.0	0	0	0.0	0	0	0.0
福岡県南部信用組合	14	100	127	894	229.3	571	2,766	185.0	7	24	130.7
福岡県中央信用組合	56	427	395	2,554	192.5	1,552	9,485	213.5	27	141	354.9
とびうめ信用組合	27	261	176	1,205	220.5	647	3,690	224.3	10	38	409.9
九州幸銀信用組合	0	0	3	25	178.6	10	51	89.9	0	0	0.0
信用組合計	97	788	701	4,679	205.4	2,781	15,997	209.2	44	203	301.1
商工組合中央金庫	13	299	111	3,390	291.5	561	12,248	187.0	8	149	54.5
農林中央金庫	0	0	0	0	0.0	0	0	0.0	0	0	0.0
日本政策投資銀行	0	0	0	0	0.0	0	0	0.0	0	0	0.0
国際協力銀行	0	0	0	0	0.0	0	0	0.0	0	0	0.0
日本公庫(国民生活事業)	0	0	0	0	0.0	2	57	90.6	0	0	0.0
日本公庫(中小企業事業)	0	0	0	0	0.0	5	32	71.5	0	0	0.0
政府系銀行計	13	299	111	3,390	276.3	568	12,338	185.3	8	149	54.5
九州労働金庫	0	0	0	0	0.0	0	0	0.0	0	0	0.0
労働金庫計	0	0	0	0	0.0	0	0	0.0	0	0	0.0
日本生命保険相互会社	0	0	0	0	0.0	0	0	0.0	0	0	0.0
三井住友海上火災保険(株)	0	0	0	0	0.0	0	0	0.0	0	0	0.0
日新火災海上保険(株)	0	0	0	0	0.0	0	0	0.0	0	0	0.0
日本興亜損害保険(株)	0	0	0	0	0.0	0	0	0.0	0	0	0.0
富士火災海上保険(株)	0	0	0	0	0.0	0	0	0.0	0	0	0.0
(株)損保ジャパン	0	0	0	0	0.0	0	0	0.0	0	0	0.0
保険会社計	0	0	0	0	0.0	0	0	0.0	0	0	0.0
福岡県信用農業協同組合連合会	0	0	0	0	0.0	0	0	0.0	0	0	0.0
粕屋農業協同組合	0	0	0	0	0.0	0	0	0.0	0	0	0.0
福岡市東部農業協同組合	1	5	1	5	0.0	8	22	113.2	0	0	0.0
福岡市農業協同組合	1	4	11	141	326.6	51	300	194.7	1	1	0.0
福岡八女農業協同組合	0	0	0	0	0.0	9	18	59.0	1	3	0.0
北九州農業協同組合	0	0	0	0	0.0	0	0	0.0	0	0	0.0
福岡みやこ農業協同組合	0	0	0	0	0.0	0	0	0.0	0	0	0.0
農協計	2	9	12	146	325.5	68	341	166.5	2	5	0.0
新生銀行	0	0	0	0	0.0	0	0	0.0	0	0	0.0
あおぞら銀行	0	0	0	0	0.0	0	0	0.0	0	0	0.0
その他	0	0	0	0	0.0	0	0	0.0	0	0	0.0
合計	3,159	42,432	25,796	353,300	143.0	121,448	1,205,601	150.1	1,976	19,431	134.3

個々の金額の合計は、四捨五入の関係から必ずしも合計値と一致しません。