

福岡県信用保証協会

Monthly Data Mail

マンスリーデータメール

2009.12 Vol. 200

保証状況・・・・・・・・・・ 1～2

構成比データ・・・・・・・・ 3～4

制度別保証状況・・・・・・・・ 5

地域別保証状況・・・・・・・・ 6

金融機関別保証状況・・・・・ 7～8

- 平成 21 年 11 月 -



これからも、がんばる企業を応援します。
福岡県信用保証協会は平成 21 年 3 月で 60 周年を迎えました。

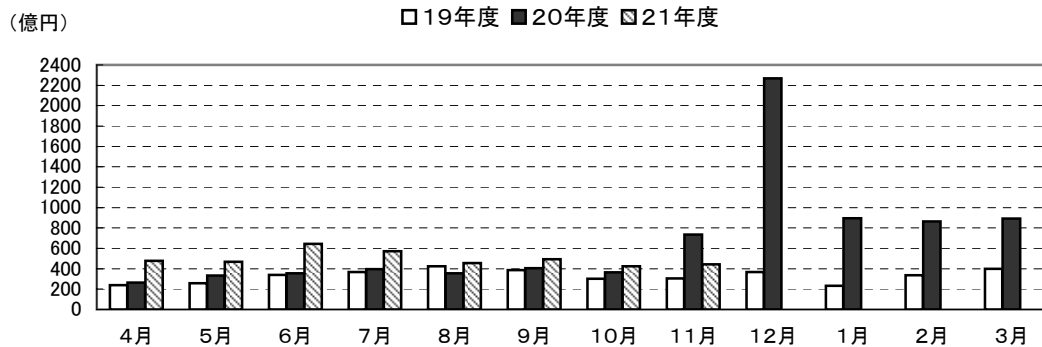
保証状況 ー平成21年11月ー

11月(月中)の保証承諾(金額)は、44,216百万円 前年同月比60.2%となりました。
 また、県・市融資制度は、前年同月比73.5%となりました。
 11月(月中)の代位弁済(金額)は、1,977百万円 前年同月比147.8%となりました。
 このうち、小売業が全体の34.0%、建設業が32.2%を占めました。

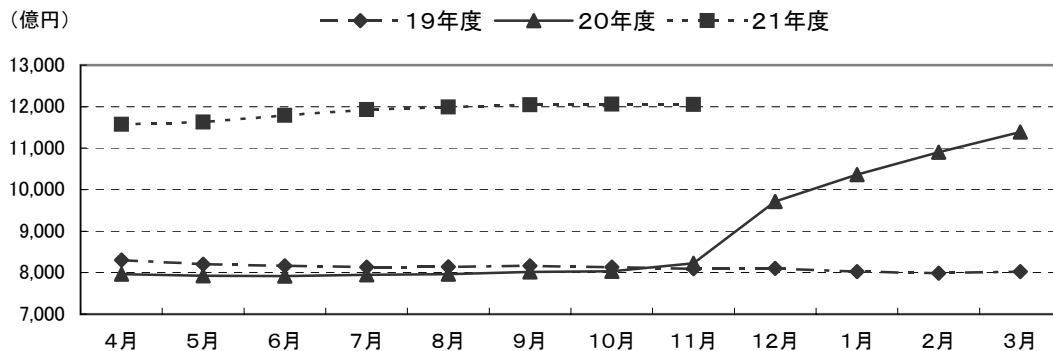
(単位:百万円)

	月 中			年 度 累 計		
	件 数	金 額	前年比(%)	件 数	金 額	前年比(%)
保証 申 込	3,765	58,332	36.7	32,821	515,761	114.8
保証 承 諾	3,029	44,216	60.2	28,825	397,516	124.0
保証債務残高	—	—	—	120,906	1,204,994	146.4
代 位 弁 済	219	1,977	147.8	2,195	21,408	135.5
管 理 回 収	43	473	111.7	452	4,265	103.4

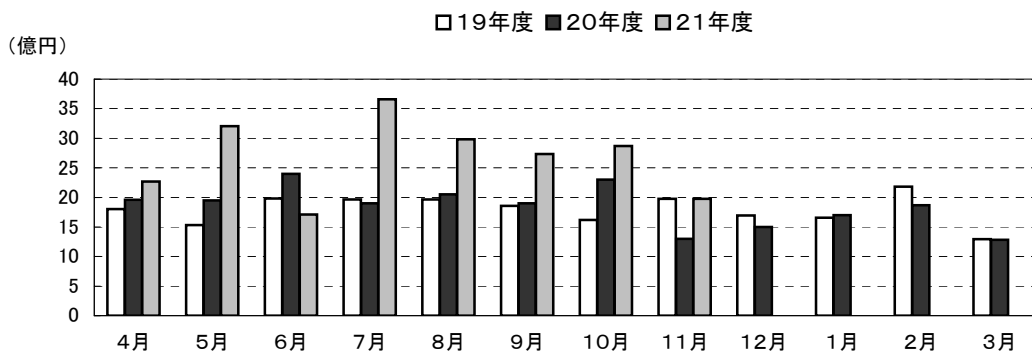
保証承諾の推移



保証債務残高の推移



代位弁済の推移



営業第1部・営業第2部・各支所別

(単位:百万円、%)

区分	保証承諾					保証債務残高			代位弁済				
	当月中		年度累計			当月末			当月中		年度累計		
	件数	金額	件数	金額	前年比	件数	金額	前年比	件数	金額	件数	金額	前年比
営業第1部	861	15,727	7,857	126,946	131.7	32,770	356,914	154.0	*****	*****	*****	*****	*****
営業第2部	*****	*****	*****	*****	*****	*****	*****	*****	127	1,159	1,157	11,337	145.4
大濠支所	629	9,046	6,123	82,498	124.4	26,741	246,926	144.1	*****	*****	*****	*****	*****
北九州支所	712	9,840	6,600	89,266	125.5	27,992	288,895	137.6	43	459	593	5,853	120.5
久留米支所	430	4,289	4,409	50,349	104.7	18,922	170,441	147.4	33	293	342	3,537	160.5
筑豊支所	290	4,077	2,714	35,257	134.0	9,416	96,495	162.6	16	66	103	681	72.2
大牟田支所	107	1,237	1,122	13,200	107.1	5,065	45,323	129.9	*****	*****	*****	*****	*****
合計	3,029	44,216	28,825	397,516	124.0	120,906	1,204,994	146.4	219	1,977	2,195	21,408	135.5

資金使途別

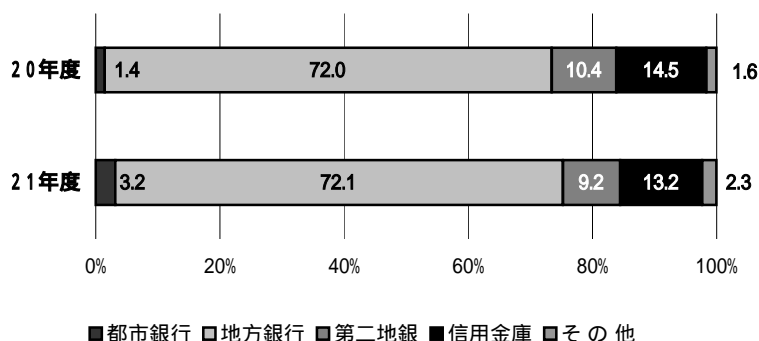
(単位:百万円、%)

区分	保証承諾						代位弁済					
	当月中		年度累計				当月中		年度累計			
	件数	金額	件数	金額	前年比	構成比	件数	金額	件数	金額	前年比	構成比
運転資金	2,674	41,199	25,599	369,894	126.5	93.1	185	1,761	1,836	19,541	139.3	91.3
設備資金	146	1,502	1,200	10,831	85.3	2.7	19	183	140	965	176.7	4.5
運転設備	209	1,515	2,026	16,790	108.2	4.2	15	33	219	902	73.4	4.2
合計	3,029	44,216	28,825	397,516	124.0	100.0	219	1,977	2,195	21,408	135.5	100.0

構成比データ - 平成21年11月 - 【保証承諾】

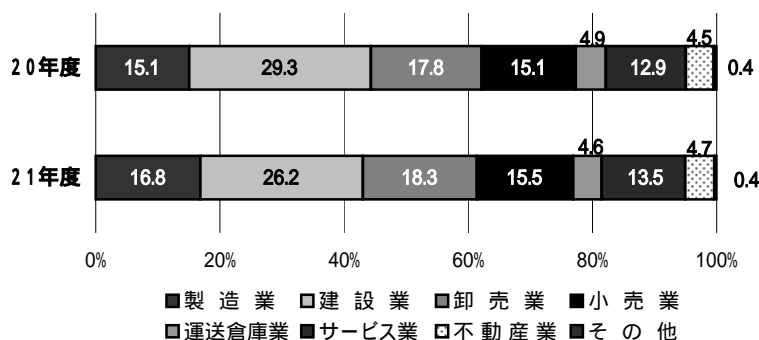
金融機関群別 (単位: 百万円、%)

	21年度累計		
	金額	前年比	構成比
都市銀行	12,524	271.4	3.2
地方銀行	286,629	124.2	72.1
第二地銀	36,685	110.1	9.2
信用金庫	52,549	113.0	13.2
その他	9,128	174.0	2.3
合計	397,516	124.0	100.0



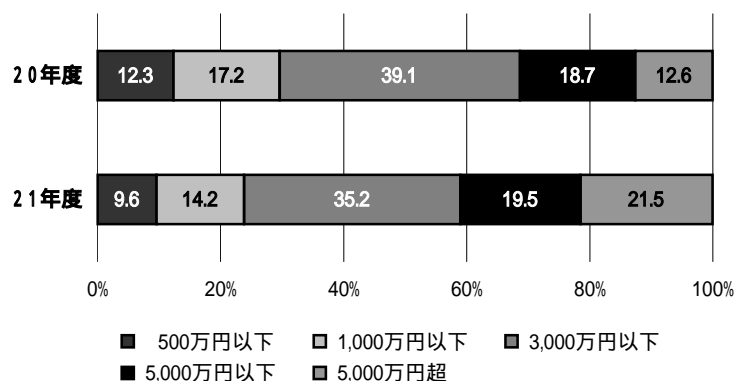
業種別 (単位: 百万円、%)

	21年度累計		
	金額	前年比	構成比
製造業	66,939	138.7	16.8
建設業	104,225	111.0	26.2
卸売業	72,845	127.5	18.3
小売業	61,689	127.1	15.5
運送倉庫業	18,195	116.5	4.6
サービス業	53,584	129.8	13.5
不動産業	18,550	128.6	4.7
その他	1,488	104.2	0.4
合計	397,516	124.0	100.0



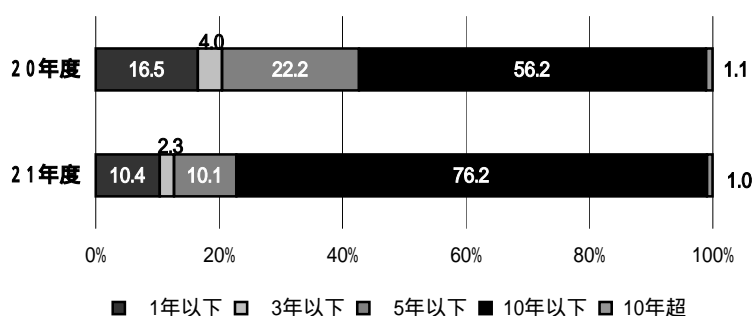
金額別 (単位: 百万円、%)

	21年度累計		
	金額	前年比	構成比
500万円以下	38,100	96.3	9.6
1,000万円以下	56,559	102.3	14.2
3,000万円以下	139,895	111.6	35.2
5,000万円以下	77,582	129.3	19.5
5,000万円超	85,379	211.4	21.5
合計	397,516	124.0	100.0



期間別 (単位: 百万円、%)

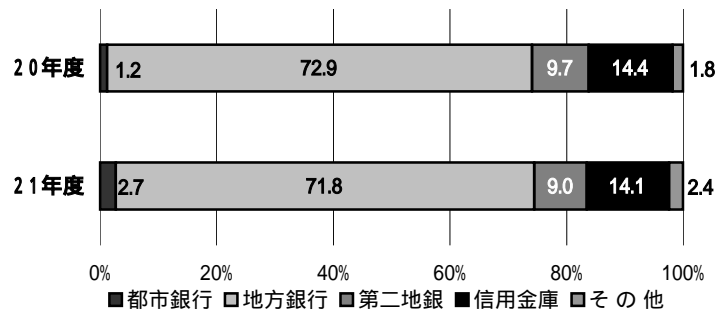
	21年度累計		
	金額	前年比	構成比
1年以下	41,313	78.0	10.4
3年以下	9,185	71.8	2.3
5年以下	40,131	56.4	10.1
10年以下	303,096	168.2	76.2
10年超	3,790	108.9	1.0
合計	397,516	124.0	100.0



構成比データ - 平成21年11月 - 【保証債務残高】

金融機関群別 (単位:百万円、%)

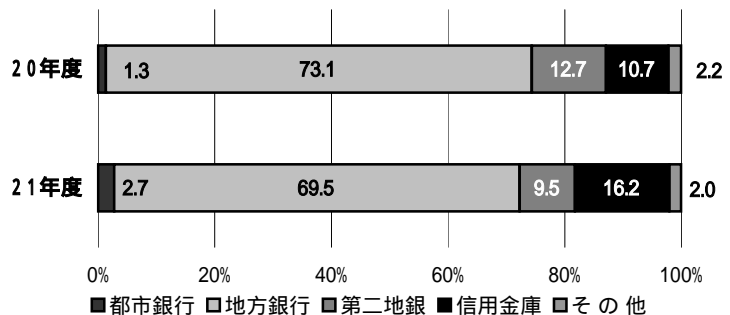
	21年度		
	金額	前年比	構成比
都市銀行	32,388	326.6	2.7
地方銀行	865,126	144.2	71.8
第二地銀	108,273	135.7	9.0
信用金庫	170,339	143.9	14.1
その他	28,868	193.7	2.4
合計	1,204,994	146.4	100.0



構成比データ - 平成21年11月 - 【代位弁済】

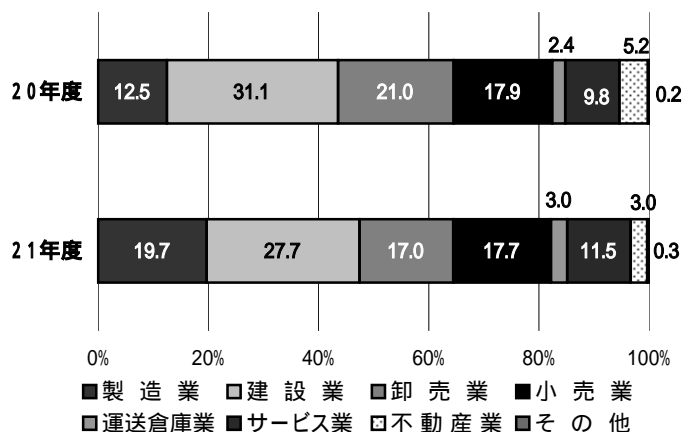
金融機関群別 (単位:百万円、%)

	21年度累計		
	金額	前年比	構成比
都市銀行	587	280.2	2.7
地方銀行	14,882	128.9	69.5
第二地銀	2,033	101.2	9.5
信用金庫	3,468	205.5	16.2
その他	438	124.8	2.0
合計	21,408	135.5	100.0



業種別 (単位:百万円、%)

	21年度累計		
	金額	前年比	構成比
製造業	4,218	213.9	19.7
建設業	5,940	120.9	27.7
卸売業	3,649	109.9	17.0
小売業	3,789	134.0	17.7
運送倉庫業	641	171.5	3.0
サービス業	2,458	158.3	11.5
不動産業	652	80.0	3.0
その他	61	214.6	0.3
合計	21,408	135.5	100.0



制度別保証状況 ー平成21年11月ー

(単位:百万円)

	保証承諾					保証債務残高			代位弁済		
	当月中		年度累計			当月末			年度累計		
	件数	金額	件数	金額	前年比(%)	件数	金額	前年比(%)	件数	金額	前年比(%)
協会制度	584	7,019	4,960	63,925	56.3	28,543	278,760	92.3	840	8,987	120.0
当座貸越	4	85	45	906	101.8	165	4,708	75.1	3	58	28.8
カードローン	16	65	146	602	85.9	456	1,755	75.9	2	12	28.5
長期経営	0	0	0	0	0.0	27	417	76.1	2	12	34.3
根保証	174	2,074	1,496	16,530	87.3	2,366	26,343	88.1	23	144	62.4
追認	0	0	5	11	55.8	11	15	76.3	0	0	0.0
金融安定化保証	0	0	0	0	0.0	234	1,769	60.7	12	125	66.1
特定社債保証	3	136	44	3,160	195.5	141	11,149	121.3	5	433	191.4
A B L 保証	4	97	55	1,210	123.2	58	1,242	81.5	1	48	0.0
経営安定関連保証	3	19	29	656	301.7	290	3,083	79.5	15	134	40.9
元気フクオカ資金	37	590	335	5,690	17.0	6,293	64,571	67.8	210	2,127	92.7
全国小口	35	122	340	1,167	60.2	1,078	3,157	127.3	9	20	232.6
全国緊急	67	986	681	12,630	111.0	2,395	49,746	800.7	37	1,477	0.0
その他	241	2,846	1,784	21,364	49.2	15,029	110,806	78.4	521	4,395	111.9
福岡県融資制度	1,165	18,868	11,285	171,012	164.0	41,520	464,737	187.2	623	6,249	151.1
小口事業	61	271	567	2,023	86.7	2,552	5,834	95.8	66	130	92.9
長期経営安定	483	8,210	3,848	60,789	75.3	24,364	245,759	115.1	435	4,896	148.6
緊急経済対策	484	9,087	5,948	99,604	882.4	12,065	196,991	2,108.1	43	802	820.4
その他	137	1,299	922	8,596	86.5	2,539	16,154	83.5	79	421	69.7
福岡市融資制度	769	13,392	7,498	115,933	180.7	29,405	303,913	201.7	403	3,346	157.5
小口事業	121	416	1,103	3,949	41.3	8,313	19,739	66.4	174	487	92.3
商工業振興(一般)	64	1,245	588	11,062	36.6	5,654	62,127	79.4	89	1,225	114.4
緊急経営安定化	530	11,404	5,168	94,436	0.0	4,841	84,124	0.0	3	28	0.0
その他	54	326	639	6,486	26.6	10,597	137,922	322.4	137	1,605	305.5
北九州市融資制度	382	4,399	3,706	39,478	123.4	15,422	133,478	129.5	278	2,555	133.1
小規模企業者	56	220	610	2,121	59.9	2,036	5,531	107.9	19	44	404.9
一般(小口)	11	63	98	484	36.1	2,326	4,499	48.3	53	103	74.6
一般(長期)	89	1,624	636	10,099	47.4	5,885	63,447	81.4	136	1,762	136.1
緊急経営安定	175	1,970	2,044	23,137	1,187.7	4,597	54,058	1,344.2	47	381	323.9
その他	51	521	318	3,637	93.7	578	5,943	89.5	23	265	73.9
豊前市融資制度	1	5	12	41	167.3	49	95	81.8	0	0	0.0
中間市融資制度	0	0	1	2	0.0	2	2	260.7	0	0	0.0
久留米市融資制度	104	428	1,147	6,083	113.1	4,621	19,665	136.0	40	225	250.8
大川市融資制度	3	15	36	145	37.3	286	947	83.4	1	1	8.9
直方市融資制度	0	0	2	4	33.3	11	20	72.1	1	2	0.0
飯塚市融資制度	3	6	26	169	403.0	284	1,064	82.9	4	27	101.8
田川市融資制度	0	0	9	33	55.7	99	190	105.3	0	0	0.0
嘉麻市融資制度	0	0	0	0	0.0	0	0	0.0	0	0	0.0
大牟田市融資制度	9	41	81	438	211.3	297	1,018	143.2	3	9	240.7
柳川市融資制度	9	45	62	252	59.8	367	1,105	98.6	2	7	0.0
県市融資制度計	2,445	37,197	23,865	333,590	161.2	92,363	926,233	177.7	1,355	12,421	149.4
合計	3,029	44,216	28,825	397,516	124.0	120,906	1,204,994	146.4	2,195	21,408	135.5

地域別保証状況 - 平成21年11月 -

(単位:百万円)

	保証承諾					保証債務残高			代位弁済		
	当月中		年度累計			当月末			年度累計		
	件数	金額	件数	金額	前年比(%)	件数	金額	前年比(%)	件数	金額	前年比(%)
福岡市	1,048	18,707	9,544	153,710	130.4	40,881	439,623	151.1	832	8,937	149.6
筑紫野市	41	389	400	4,828	122.3	1,612	13,960	140.5	20	164	59.8
春日市	51	757	524	5,930	96.2	2,230	17,434	139.1	30	244	153.8
大野城市	58	731	578	7,189	106.2	2,500	22,833	145.9	33	185	68.8
宗像市	39	467	341	3,462	133.2	1,349	9,363	140.9	15	45	81.2
太宰府市	33	378	332	4,356	128.4	1,218	11,684	149.3	33	239	252.3
前原市	19	177	251	2,249	106.8	1,152	8,083	137.3	27	146	113.9
古賀市	24	536	241	3,749	143.2	1,006	10,498	159.8	21	146	63.0
福津市	17	260	174	1,837	138.1	727	5,739	135.9	15	288	751.0
筑紫郡	48	617	296	3,879	126.9	1,294	10,793	154.0	13	35	33.2
糟屋郡	107	1,749	1,213	18,360	136.1	5,045	53,495	153.0	105	919	226.1
糸島郡	7	87	103	729	110.4	496	2,853	139.2	11	75	236.5
小計	1,492	24,853	13,997	210,277	128.2	59,510	606,358	150.0	1,155	11,425	147.1
北九州市	588	8,348	5,374	73,373	122.3	22,927	240,375	136.4	516	5,356	137.9
行橋市	32	326	261	3,364	121.2	1,064	10,749	130.9	19	135	50.8
豊前市	13	120	117	1,397	123.2	509	4,190	129.3	6	43	2640.5
中間市	17	150	163	1,906	172.4	700	5,716	147.9	5	60	28.7
遠賀郡	34	408	360	4,459	148.4	1,553	14,281	149.3	19	100	42.1
京都郡	20	303	220	3,219	143.5	808	9,221	156.6	11	92	35.6
築上郡	3	18	79	1,002	122.1	371	3,275	154.2	11	56	358.6
小計	707	9,673	6,574	88,720	124.8	27,932	287,806	137.6	587	5,841	119.9
久留米市	220	2,214	2,159	24,286	103.1	9,362	81,602	147.8	134	1,348	193.8
八女市	31	284	260	2,650	105.6	1,091	10,807	154.4	10	95	30.4
筑後市	30	271	250	2,635	115.5	996	8,039	139.5	10	77	56.4
大川市	37	369	431	5,460	92.1	1,904	19,594	137.8	33	713	408.0
小郡市	14	199	157	1,724	141.1	705	5,505	161.1	13	74	148.6
うきは市	21	192	202	1,894	94.3	902	7,232	141.7	11	53	35.4
朝倉市	31	380	357	4,797	123.8	1,480	14,138	144.4	17	170	163.2
朝倉郡	16	155	162	1,914	116.8	678	6,263	168.8	5	31	596.8
三井郡	9	59	70	924	128.8	289	2,918	167.0	6	108	2042.6
三潁郡	5	27	87	1,000	137.9	361	3,343	149.0	1	22	186.3
八女郡	16	135	258	2,609	93.7	1,030	8,909	152.3	9	102	186.7
小計	430	4,283	4,393	49,895	105.6	18,798	168,351	147.6	249	2,793	164.2
直方市	31	416	375	5,943	167.0	1,353	16,609	184.2	16	58	30.7
飯塚市	112	1,600	941	12,431	118.7	3,478	35,767	156.9	49	451	124.1
田川市	37	462	348	4,272	130.0	1,214	11,946	153.6	4	7	8.8
宮若市	25	555	184	3,287	170.1	562	7,077	175.1	3	6	49.4
嘉麻市	20	367	229	2,538	131.8	723	5,851	143.4	13	58	58.1
鞍手郡	9	193	131	1,677	154.3	489	4,965	171.1	6	33	83.1
嘉穂郡	17	133	80	1,035	140.5	248	2,819	162.2	0	0	0.0
田川郡	42	439	436	4,180	135.7	1,351	11,235	164.4	18	80	95.3
小計	293	4,163	2,724	35,364	135.6	9,418	96,270	162.6	109	694	74.5
大牟田市	57	517	602	6,743	101.0	2,634	22,772	124.0	42	392	108.7
柳川市	39	534	369	4,804	115.1	1,712	16,402	137.5	22	89	91.3
みやま市	11	192	165	1,711	136.0	747	5,984	141.0	23	121	302.4
小計	107	1,243	1,136	13,258	109.5	5,093	45,157	130.8	87	602	120.9
福岡県外	0	0	1	1	1.7	155	1,051	60.1	8	54	156.6
合計	3,029	44,216	28,825	397,516	124.0	120,906	1,204,994	146.4	2,195	21,408	135.5

「福岡県外」欄は住所が福岡県外にある方の数値です。

金融機関別保証状況 - 平成21年11月 -

1

(単位:百万円)

	保証承諾					保証債務残高			代位弁済		
	当月中		年度累計			当月末			年度累計		
	件数	金額	件数	金額	前年比(%)	件数	金額	前年比(%)	件数	金額	前年比(%)
みずほ銀行	2	32	90	2,809	212.5	342	7,181	226.4	9	170	121.6
三菱東京UFJ銀行	4	105	73	3,660	564.7	177	6,675	384.6	4	159	593.9
三井住友銀行	13	513	129	4,303	190.0	536	14,663	366.1	9	251	771.5
りそな銀行	0	0	36	1,752	459.9	108	3,869	385.2	1	8	73.6
みずほコーポレート銀行	0	0	0	0	0.0	0	0	0.0	0	0	0.0
都市銀行計	19	650	328	12,524	271.4	1,163	32,388	326.6	23	587	280.2
広島銀行	0	0	10	281	158.5	24	498	212.4	1	13	0.0
山口銀行	73	1,797	557	13,574	87.7	3,052	52,189	141.7	57	849	105.2
百十四銀行	2	50	19	286	476.7	46	614	250.4	1	45	2,055.9
伊予銀行	3	70	13	348	589.8	35	503	281.2	1	2	0.0
福岡銀行	620	9,804	5,920	88,302	130.3	22,885	254,850	151.6	447	5,077	148.4
筑邦銀行	154	2,351	1,369	18,176	86.4	6,789	72,441	150.6	99	825	107.1
佐賀銀行	77	1,393	710	10,648	140.7	3,501	34,084	172.6	63	613	116.3
十八銀行	14	416	101	1,654	79.0	663	7,425	125.2	10	186	345.0
親和銀行	46	831	321	5,635	146.2	1,518	15,831	102.2	35	285	29.3
肥後銀行	3	18	27	310	111.8	112	861	131.0	1	2	82.0
大分銀行	3	37	37	401	263.7	145	1,727	128.4	1	20	841.1
宮崎銀行	0	0	1	80	0.0	1	79	0.0	0	0	0.0
鹿児島銀行	0	0	0	0	0.0	3	46	325.9	0	0	0.0
西日本シティ銀行	1,023	16,519	9,769	146,934	130.8	40,889	423,979	139.9	722	6,963	140.5
地方銀行計	2,018	33,286	18,854	286,629	124.2	79,663	865,126	144.2	1,438	14,882	128.9
三菱UFJ信託銀行	0	0	0	0	0.0	0	0	0.0	0	0	0.0
みずほ信託銀行	0	0	0	0	0.0	0	0	0.0	0	0	0.0
中央三井信託銀行	0	0	1	20	0.0	1	20	0.0	0	0	0.0
住友信託銀行	0	0	0	0	0.0	0	0	0.0	0	0	0.0
信託銀行計	0	0	1	20	0.0	1	20	0.0	0	0	0.0
もみじ銀行	1	3	7	97	115.2	32	176	98.4	2	48	220.0
西京銀行	13	270	171	2,743	89.2	656	7,584	118.1	13	165	213.2
福岡中央銀行	354	3,377	3,309	31,277	110.4	13,592	92,533	138.0	287	1,635	91.6
佐賀共栄銀行	6	44	33	231	107.1	193	1,328	125.2	4	14	94.5
長崎銀行	0	0	0	0	0.0	2	36	81.8	0	0	0.0
熊本ファミリー銀行	7	77	59	866	155.0	193	2,244	124.4	5	67	115.0
豊和銀行	11	297	75	1,129	211.2	262	3,078	126.5	5	80	236.0
宮崎太陽銀行	0	0	1	4	0.0	3	9	170.2	0	0	0.0
南日本銀行	1	3	25	337	63.9	139	1,283	157.5	7	25	833.0
第二地銀協加盟行計	393	4,071	3,680	36,685	110.1	15,072	108,273	135.7	323	2,033	101.2
信金中央金庫	0	0	0	0	0.0	0	0	0.0	0	0	0.0
福岡信用金庫	73	861	680	8,224	112.9	2,972	22,825	138.8	72	633	155.3
福岡ひびき信用金庫	139	1,538	1,504	16,750	108.3	6,810	58,715	140.0	151	1,487	210.1
大牟田柳川信用金庫	50	349	496	4,522	105.2	2,232	15,153	131.3	31	161	192.2
筑後信用金庫	73	497	652	4,505	89.4	3,091	18,489	140.2	37	245	281.1
飯塚信用金庫	79	1,068	625	7,204	164.1	2,134	18,882	162.8	15	120	129.7
田川信用金庫	17	125	177	1,487	131.9	586	4,570	180.1	3	11	102.1
大川信用金庫	44	368	453	4,866	95.4	1,858	16,523	146.4	14	344	678.1
遠賀信用金庫	50	509	472	4,924	130.7	1,865	14,980	153.9	27	464	186.9
佐賀信用金庫	0	0	4	62	478.5	7	70	373.0	0	0	0.0
大分みらい信用金庫	0	0	1	5	250.0	19	132	271.9	1	5	0.0
信用金庫計	525	5,315	5,064	52,549	113.0	21,574	170,339	143.9	351	3,468	205.5

金融機関別保証状況 - 平成21年11月 -

2

(単位:百万円)

	保証承諾					保証債務残高			代位弁済		
	当月中		年度累計			当月末			年度累計		
	件数	金額	件数	金額	前年比(%)	件数	金額	前年比(%)	件数	金額	前年比(%)
朝銀西信用組合	0	0	0	0	0.0	1	5	63.4	0	0	0.0
福岡県医師信用組合	0	0	0	0	0.0	0	0	0.0	0	0	0.0
福岡県南部信用組合	18	119	145	1,013	229.7	578	2,820	190.4	7	24	130.7
福岡県中央信用組合	34	293	429	2,847	124.4	1,549	9,417	198.3	29	149	354.5
とびうめ信用組合	12	-1	188	1,204	199.5	657	3,762	227.1	11	41	445.9
九州幸銀信用組合	1	15	4	40	285.7	10	50	89.2	0	0	0.0
信用組合計	65	426	766	5,105	152.5	2,795	16,054	201.9	47	214	307.3
商工組合中央金庫	9	468	120	3,858	215.4	565	12,419	187.0	9	162	57.5
農林中央金庫	0	0	0	0	0.0	0	0	0.0	0	0	0.0
日本政策投資銀行	0	0	0	0	0.0	0	0	0.0	0	0	0.0
国際協力銀行	0	0	0	0	0.0	0	0	0.0	0	0	0.0
日本公庫(国民生活事業)	0	0	0	0	0.0	0	0	0.0	2	58	0.0
日本公庫(中小企業事業)	0	0	0	0	0.0	5	32	71.0	0	0	0.0
政府系銀行計	9	468	120	3,858	208.0	570	12,450	184.5	11	219	78.0
九州労働金庫	0	0	0	0	0.0	0	0	0.0	0	0	0.0
労働金庫計	0	0	0	0	0.0	0	0	0.0	0	0	0.0
日本生命保険相互会社	0	0	0	0	0.0	0	0	0.0	0	0	0.0
三井住友海上火災保険(株)	0	0	0	0	0.0	0	0	0.0	0	0	0.0
日新火災海上保険(株)	0	0	0	0	0.0	0	0	0.0	0	0	0.0
日本興亜損害保険(株)	0	0	0	0	0.0	0	0	0.0	0	0	0.0
富士火災海上保険(株)	0	0	0	0	0.0	0	0	0.0	0	0	0.0
(株)損保ジャパン	0	0	0	0	0.0	0	0	0.0	0	0	0.0
保険会社計	0	0	0	0	0.0	0	0	0.0	0	0	0.0
福岡県信用農業協同組合連合会	0	0	0	0	0.0	0	0	0.0	0	0	0.0
粕屋農業協同組合	0	0	0	0	0.0	0	0	0.0	0	0	0.0
福岡市東部農業協同組合	0	0	1	5	0.0	9	27	138.9	0	0	0.0
福岡市農業協同組合	0	0	11	141	326.6	51	299	191.7	1	1	0.0
福岡八女農業協同組合	0	0	0	0	0.0	8	18	58.8	1	3	0.0
北九州農業協同組合	0	0	0	0	0.0	0	0	0.0	0	0	0.0
福岡みやこ農業協同組合	0	0	0	0	0.0	0	0	0.0	0	0	0.0
農協計	0	0	12	146	325.5	68	343	167.3	2	5	0.0
新生銀行	0	0	0	0	0.0	0	0	0.0	0	0	0.0
あおぞら銀行	0	0	0	0	0.0	0	0	0.0	0	0	0.0
その他	0	0	0	0	0.0	0	0	0.0	0	0	0.0
合計	3,029	44,216	28,825	397,516	124.0	120,906	1,204,994	146.4	2,195	21,408	135.5

個々の金額の合計は、四捨五入の関係から必ずしも合計値と一致しません。