

福岡県信用保証協会

Monthly Data Mail

マンスリーデータメール

2010.1 Vol. 201

保証状況・・・・・・・・・・ 1～2

構成比データ・・・・・・・・ 3～4

制度別保証状況・・・・・・・・ 5

地域別保証状況・・・・・・・・ 6

金融機関別保証状況・・・・・ 7～8

- 平成 21 年 1 2 月 -



これからも、がんばる企業を応援します。
福岡県信用保証協会は平成 21 年 3 月で 60 周年を迎えました。

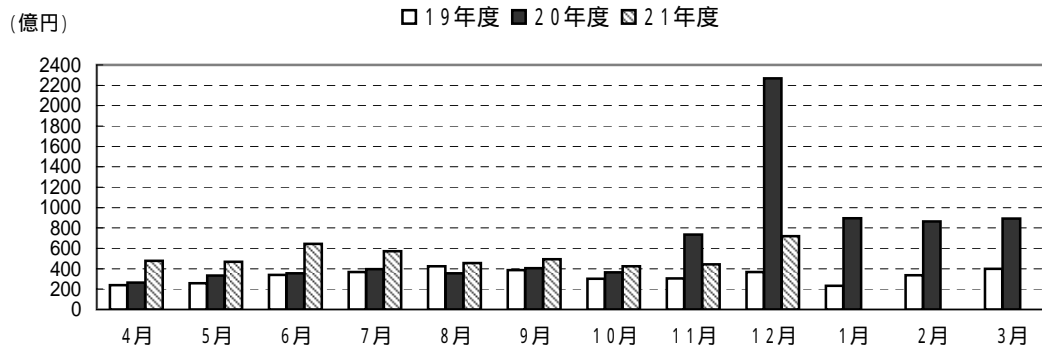
保証状況 - 平成21年12月 -

12月(月中)の保証承諾(金額)は、71,911百万円 前年同月比31.7%となりました。
 また、県・市融資制度は、前年同月比32.9%となりました。
 12月(月中)の代位弁済(金額)は、1,765百万円 前年同月比114.5%となりました。
 このうち、建設業が全体の28.4%、卸売業が26.2%を占めました。

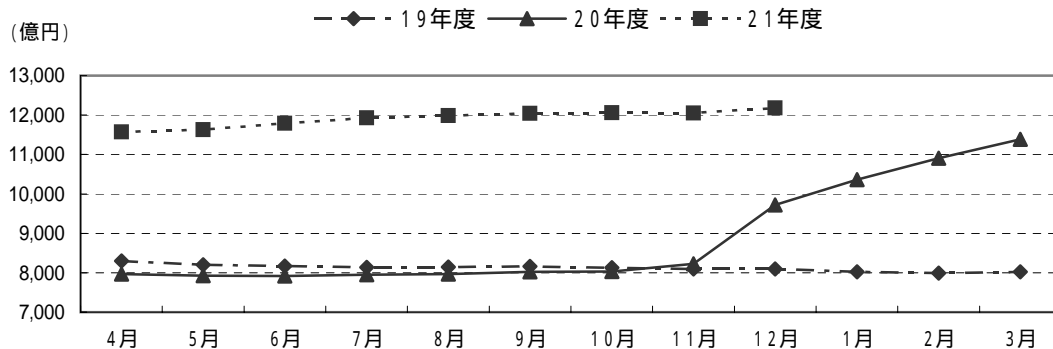
(単位:百万円)

	月 中			年 度 累 計		
	件 数	金 額	前年比(%)	件 数	金 額	前年比(%)
保証 申 込	4,919	76,880	37.6	37,740	592,641	90.7
保証 承 諾	4,897	71,911	31.7	33,722	469,427	85.7
保証債務残高	-	-	-	120,092	1,218,202	125.4
代 位 弁 済	221	1,765	114.5	2,416	23,173	133.6
管 理 回 収	43	516	86.4	495	4,781	101.3

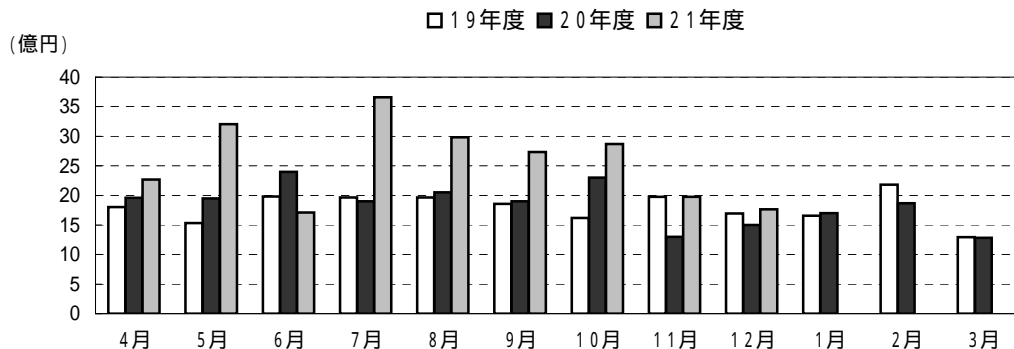
保証承諾の推移



保証債務残高の推移



代位弁済の推移



営業第1部・営業第2部・各支所別

(単位:百万円、%)

区分	保証承諾					保証債務残高			代位弁済				
	当月中		年度累計			当月末			当月中		年度累計		
	件数	金額	件数	金額	前年比	件数	金額	前年比	件数	金額	件数	金額	前年比
営業第1部	1,310	21,941	9,167	148,887	88.4	32,457	361,829	128.5	*****	*****	*****	*****	*****
営業第2部	*****	*****	*****	*****	*****	*****	*****	*****	106	667	1,263	12,004	139.8
大濠支所	1,110	16,600	7,233	99,098	87.4	26,416	249,349	124.2	*****	*****	*****	*****	*****
北九州支所	1,191	17,541	7,791	106,808	87.4	27,828	291,693	121.8	59	428	652	6,282	118.1
久留米支所	708	8,581	5,117	58,930	73.3	18,906	171,598	122.1	50	633	392	4,170	167.8
筑豊支所	360	4,432	3,074	39,688	94.0	9,433	97,902	139.8	6	37	109	718	75.2
大牟田支所	218	2,817	1,340	16,017	77.0	5,052	45,830	116.1	*****	*****	*****	*****	*****
合計	4,897	71,911	33,722	469,427	85.7	120,092	1,218,202	125.4	221	1,765	2,416	23,173	133.6

資金使途別

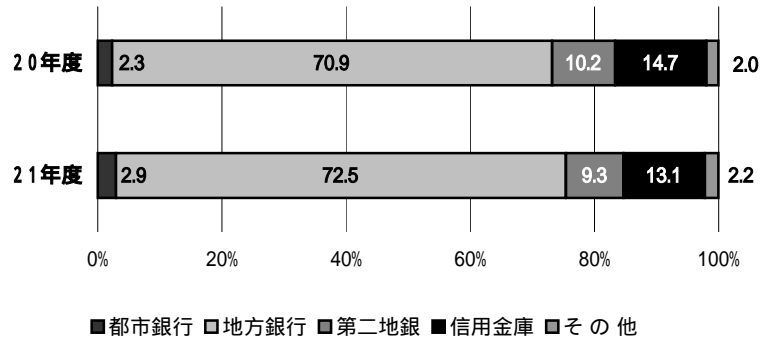
(単位:百万円、%)

区分	保証承諾						代位弁済					
	当月中		年度累計				当月中		年度累計			
	件数	金額	件数	金額	前年比	構成比	件数	金額	件数	金額	前年比	構成比
運転資金	4,350	67,336	29,949	437,230	85.5	93.1	188	1,600	2,024	21,141	137.6	91.2
設備資金	168	1,857	1,368	12,688	83.9	2.7	13	51	153	1,016	171.4	4.4
運転設備	379	2,719	2,405	19,509	93.9	4.2	20	114	239	1,015	73.4	4.4
合計	4,897	71,911	33,722	469,427	85.7	100.0	221	1,765	2,416	23,173	133.6	100.0

構成比データ - 平成21年12月 - 【保証承諾】

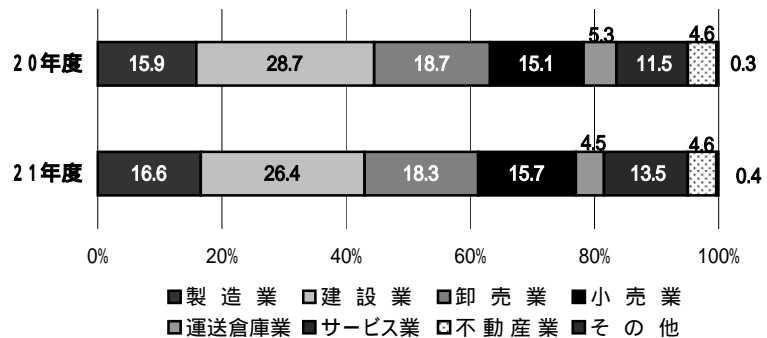
金融機関群別 (単位: 百万円、%)

	21年度累計		
	金額	前年比	構成比
都市銀行	13,672	108.4	2.9
地方銀行	340,340	87.7	72.5
第二地銀	43,627	78.4	9.3
信用金庫	61,505	76.5	13.1
その他	10,284	95.4	2.2
合計	469,427	85.7	100.0



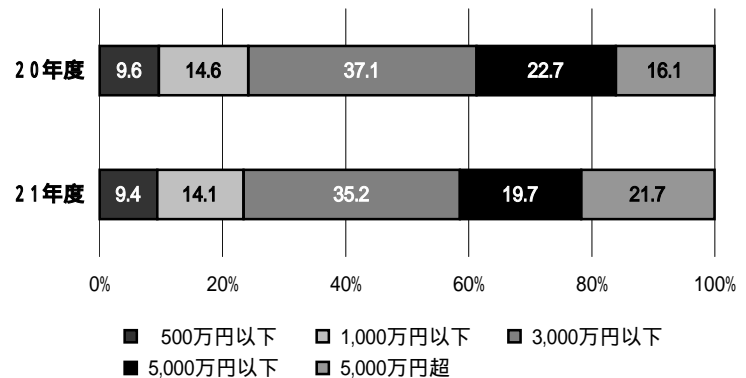
業種別 (単位: 百万円、%)

	21年度累計		
	金額	前年比	構成比
製造業	77,935	89.6	16.6
建設業	123,758	78.9	26.4
卸売業	85,988	84.2	18.3
小売業	73,935	89.7	15.7
運送倉庫業	21,261	73.2	4.5
サービス業	63,237	100.5	13.5
不動産業	21,607	85.3	4.6
その他	1,706	93.6	0.4
合計	469,427	85.7	100.0



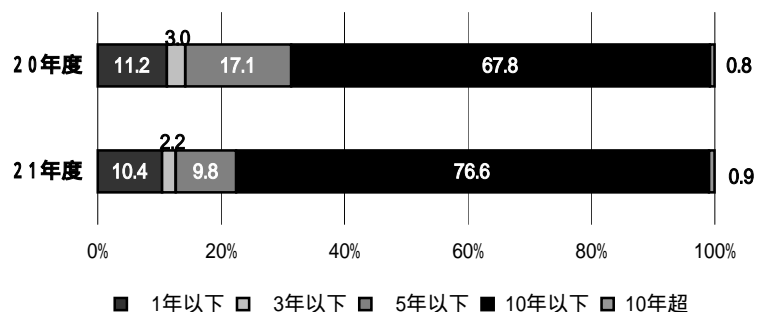
金額別 (単位: 百万円、%)

	21年度累計		
	金額	前年比	構成比
500万円以下	44,045	83.6	9.4
1,000万円以下	65,955	82.5	14.1
3,000万円以下	165,067	81.4	35.2
5,000万円以下	92,610	74.6	19.7
5,000万円超	101,750	115.7	21.7
合計	469,427	85.7	100.0



期間別 (単位: 百万円、%)

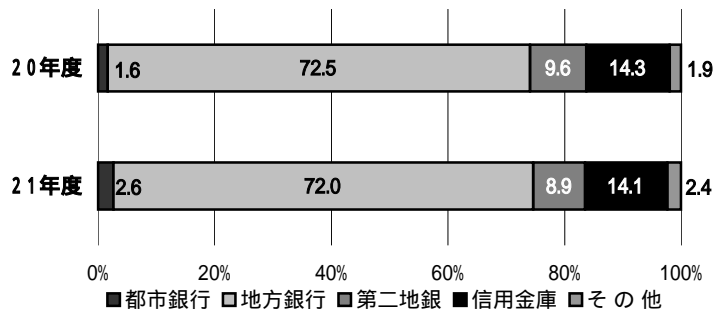
	21年度累計		
	金額	前年比	構成比
1年以下	49,008	79.8	10.4
3年以下	10,482	63.7	2.2
5年以下	45,980	49.0	9.8
10年以下	359,559	96.8	76.6
10年超	4,398	102.2	0.9
合計	469,427	85.7	100.0



構成比データ - 平成21年12月 - 【保証債務残高】

金融機関群別 (単位:百万円、%)

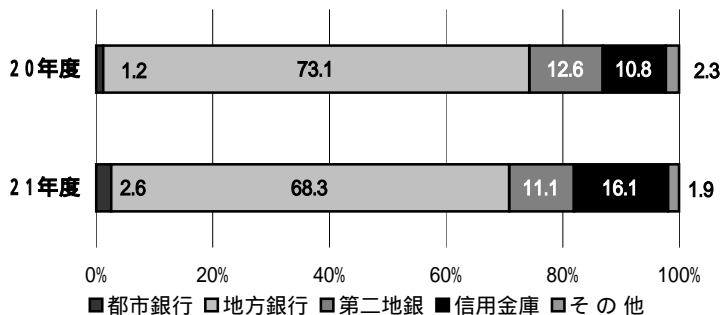
	21年度		
	金額	前年比	構成比
都市銀行	32,181	204.5	2.6
地方銀行	876,835	124.5	72.0
第二地銀	108,630	116.0	8.9
信用金庫	171,772	123.6	14.1
その他	28,784	152.0	2.4
合計	1,218,202	125.4	100.0



構成比データ - 平成21年12月 - 【代位弁済】

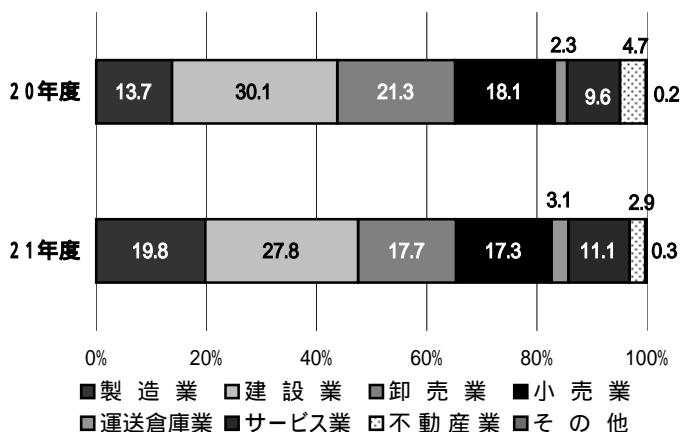
金融機関群別 (単位:百万円、%)

	21年度累計		
	金額	前年比	構成比
都市銀行	592	281.5	2.6
地方銀行	15,834	124.9	68.3
第二地銀	2,569	117.7	11.1
信用金庫	3,738	199.1	16.1
その他	440	111.0	1.9
合計	23,173	133.6	100.0



業種別 (単位:百万円、%)

	21年度累計		
	金額	前年比	構成比
製造業	4,589	192.5	19.8
建設業	6,441	123.5	27.8
卸売業	4,111	111.1	17.7
小売業	4,018	128.1	17.3
運送倉庫業	714	180.2	3.1
サービス業	2,575	155.4	11.1
不動産業	662	80.5	2.9
その他	61	214.6	0.3
合計	23,173	133.6	100.0



制度別保証状況 - 平成21年12月 -

(単位:百万円)

	保証承諾					保証債務残高			代位弁済		
	当月中		年度累計			当月末			年度累計		
	件数	金額	件数	金額	前年比(%)	件数	金額	前年比(%)	件数	金額	前年比(%)
協会制度	898	10,868	5,858	74,793	48.3	27,960	273,974	85.2	917	9,673	118.9
当座貸越	2	170	47	1,076	85.7	157	4,349	73.4	3	58	23.1
カードローン	25	119	171	721	87.4	443	1,706	76.5	2	12	25.5
長期経営	0	0	0	0	0.0	25	321	62.1	2	12	34.3
根保証	225	2,700	1,721	19,230	86.6	2,356	26,352	88.9	28	172	73.8
追認	0	0	5	11	55.8	10	14	105.8	0	0	0.0
金融安定化保証	0	0	0	0	0.0	221	1,681	61.0	15	136	71.4
特定社債保証	2	240	46	3,400	179.3	143	11,269	123.3	5	433	191.4
ABL保証	4	86	59	1,296	107.8	56	1,221	82.8	1	48	0.0
経営安定関連保証	1	9	30	665	164.1	270	2,950	78.7	17	161	48.9
元気フコカ資金	62	1,050	397	6,740	19.4	6,056	62,052	67.3	228	2,290	94.7
全国小口	52	175	392	1,342	57.4	1,094	3,180	119.8	10	23	266.2
全国緊急	126	2,382	807	15,012	40.3	2,401	49,141	160.9	47	1,710	0.0
その他	399	3,937	2,183	25,301	48.1	14,728	109,738	77.9	559	4,618	105.1
福岡県融資制度	1,887	30,848	13,172	201,860	102.4	41,791	478,099	151.3	680	6,848	152.8
小口事業	74	263	641	2,286	76.5	2,521	5,833	94.1	72	149	94.4
長期経営安定	836	14,261	4,684	75,050	62.0	24,101	247,702	104.2	477	5,380	153.0
緊急経済対策	806	14,904	6,754	114,508	186.6	12,666	207,880	393.5	49	891	884.8
その他	171	1,420	1,093	10,016	86.2	2,503	16,683	86.3	82	428	60.7
福岡市融資制度	1,339	22,312	8,837	138,244	104.7	29,068	309,483	156.0	448	3,616	147.0
小口事業	196	753	1,299	4,703	42.6	8,102	19,153	66.6	197	542	96.6
商工業振興(一般)	124	2,392	712	13,454	40.0	5,519	60,887	78.6	95	1,310	102.4
緊急経営安定化	944	18,640	6,112	113,076	0.0	5,707	101,906	0.0	3	28	0.0
その他	75	526	714	7,011	8.0	9,740	127,538	138.4	153	1,735	280.8
北九州市融資制度	579	6,870	4,285	46,348	85.2	15,246	132,682	115.2	313	2,742	129.4
小規模企業者	89	234	699	2,355	54.7	2,040	5,428	98.5	23	52	323.5
一般(小口)	20	70	118	553	35.0	2,180	4,221	48.7	62	122	73.5
一般(長期)	133	2,483	769	12,582	44.0	5,730	61,734	77.3	151	1,859	127.9
緊急経営安定	279	3,526	2,323	26,662	175.0	4,688	55,056	385.6	54	444	355.2
その他	58	558	376	4,196	89.7	608	6,243	91.1	23	265	73.9
豊前市融資制度	1	3	13	44	161.1	48	95	84.8	0	0	0.0
中間市融資制度	0	0	1	2	0.0	2	2	262.1	0	0	0.0
久留米市融資制度	149	801	1,296	6,885	90.3	4,631	19,525	122.9	46	243	229.1
大川市融資制度	8	39	44	185	36.4	283	944	82.4	1	1	8.9
直方市融資制度	2	2	4	6	50.0	11	18	73.2	1	2	0.0
飯塚市融資制度	3	17	29	186	443.5	283	1,047	84.9	5	32	120.7
田川市融資制度	0	0	9	33	41.6	95	181	93.5	0	0	0.0
嘉麻市融資制度	0	0	0	0	0.0	0	0	0.0	0	0	0.0
大牟田市融資制度	16	75	97	514	160.2	306	1,060	144.0	3	9	240.7
柳川市融資制度	15	76	77	327	62.2	368	1,092	91.5	2	7	0.0
県市融資制度計	3,999	61,044	27,864	394,634	100.5	92,132	944,228	145.2	1,499	13,500	146.6
合計	4,897	71,911	33,722	469,427	85.7	120,092	1,218,202	125.4	2,416	23,173	133.6

地域別保証状況 - 平成21年12月 -

(単位:百万円)

	保証承諾					保証債務残高			代位弁済		
	当月中		年度累計			当月末			年度累計		
	件数	金額	件数	金額	前年比(%)	件数	金額	前年比(%)	件数	金額	前年比(%)
福岡市	1,714	29,631	11,258	183,340	89.1	40,332	444,967	127.4	915	9,526	142.7
筑紫野市	50	576	450	5,405	83.6	1,609	14,153	119.4	22	175	63.0
春日市	83	979	607	6,910	74.7	2,223	17,697	119.4	35	254	159.9
大野城市	114	1,745	692	8,934	81.2	2,498	23,219	126.4	33	185	64.5
宗像市	59	688	400	4,149	92.5	1,350	9,547	120.8	15	45	68.5
太宰府市	52	576	384	4,932	91.8	1,217	11,813	129.4	36	262	276.9
前原市	43	552	294	2,801	79.1	1,147	8,165	119.7	29	151	110.5
古賀市	37	458	278	4,206	93.5	993	10,593	134.4	23	155	62.9
福津市	30	278	204	2,115	79.6	726	5,805	119.3	15	288	555.4
筑紫郡	43	595	339	4,474	84.7	1,288	10,956	129.2	13	35	31.6
糟屋郡	181	2,657	1,394	21,017	87.0	5,012	54,005	127.9	112	938	221.6
糸島郡	22	166	125	894	74.8	493	2,924	123.9	11	75	229.4
小計	2,428	38,900	16,425	249,178	87.8	58,888	613,843	126.8	1,259	12,089	141.2
北九州市	985	15,260	6,359	88,633	86.4	22,771	242,743	120.4	568	5,729	137.3
行橋市	42	510	303	3,874	83.0	1,066	10,804	117.4	20	159	54.7
豊前市	27	307	144	1,705	105.4	504	4,313	121.8	6	43	2640.5
中間市	27	343	190	2,248	111.2	693	5,861	136.0	7	62	29.3
遠賀郡	51	461	411	4,920	84.7	1,552	14,323	131.8	23	129	37.1
京都郡	43	597	263	3,816	100.4	808	9,397	140.8	11	92	35.6
築上郡	15	97	94	1,098	78.0	371	3,239	129.8	11	56	115.1
小計	1,190	17,574	7,764	106,294	87.2	27,765	290,679	121.8	646	6,269	117.6
久留米市	351	4,270	2,510	28,556	77.0	9,365	82,082	122.8	167	1,817	214.4
八女市	45	476	305	3,125	58.3	1,106	10,953	120.4	10	95	30.4
筑後市	47	543	297	3,178	85.6	994	8,094	121.9	11	77	53.1
大川市	60	882	491	6,342	63.0	1,896	19,646	118.4	33	713	408.0
小郡市	25	191	182	1,915	83.1	705	5,521	135.0	13	74	148.6
うきは市	36	339	238	2,234	65.0	901	7,328	116.6	11	53	35.4
朝倉市	54	558	411	5,356	79.9	1,481	14,313	121.7	17	170	163.2
朝倉郡	20	251	182	2,165	69.6	674	6,267	126.4	5	31	596.8
三井郡	14	165	84	1,089	92.0	289	2,935	143.3	7	110	1007.4
三潁郡	10	97	97	1,097	81.8	353	3,237	120.4	9	125	1055.7
八女郡	42	490	300	3,100	61.6	1,025	9,059	119.2	10	123	223.6
小計	704	8,261	5,097	58,156	73.3	18,789	169,435	122.2	293	3,388	181.4
直方市	46	472	421	6,415	93.7	1,344	16,647	149.1	17	62	32.5
飯塚市	125	1,521	1,066	13,952	89.0	3,495	36,250	138.9	51	480	128.7
田川市	43	525	391	4,798	87.9	1,212	12,088	129.7	5	8	9.6
宮若市	23	294	207	3,581	118.9	563	7,271	154.9	3	6	49.4
嘉麻市	25	231	254	2,769	107.4	731	5,945	131.6	13	58	58.1
鞍手郡	20	259	151	1,936	93.7	489	5,044	142.9	7	35	86.1
嘉穂郡	13	304	93	1,339	126.7	247	2,949	148.2	0	0	0.0
田川郡	63	744	499	4,924	96.0	1,349	11,390	135.6	19	81	97.0
小計	358	4,350	3,082	39,714	94.9	9,430	97,585	140.0	115	731	77.5
大牟田市	110	1,320	712	8,063	76.4	2,626	22,957	114.2	47	418	99.9
柳川市	69	1,146	438	5,950	80.9	1,707	16,631	118.3	24	100	66.5
みやま市	38	360	203	2,071	77.1	742	6,076	120.3	23	121	302.4
小計	217	2,826	1,353	16,084	78.1	5,075	45,664	116.4	94	639	104.9
福岡県外	0	0	1	1	1.4	145	996	60.7	9	57	164.9
合計	4,897	71,911	33,722	469,427	85.7	120,092	1,218,202	125.4	2,416	23,173	133.6

「福岡県外」欄は住所が福岡県外にある方の数値です。

金融機関別保証状況 - 平成21年12月 -

1

(単位:百万円)

	保証承諾					保証債務残高			代位弁済		
	当月中		年度累計			当月末			年度累計		
	件数	金額	件数	金額	前年比(%)	件数	金額	前年比(%)	件数	金額	前年比(%)
みずほ銀行	8	180	98	2,989	113.4	332	6,968	171.1	10	175	125.0
三菱東京UFJ銀行	10	244	83	3,904	225.4	182	6,738	264.4	4	159	593.9
三井住友銀行	24	724	153	5,027	72.4	534	14,671	197.2	9	251	754.5
りそな銀行	0	0	36	1,752	134.9	105	3,805	226.9	1	8	73.6
みずほコーポレート銀行	0	0	0	0	0.0	0	0	0.0	0	0	0.0
都市銀行計	42	1,148	370	13,672	108.4	1,153	32,181	204.5	24	592	281.5
広島銀行	1	20	11	301	101.2	24	500	170.7	1	13	1,530.7
山口銀行	131	3,894	688	17,468	70.2	2,992	52,407	120.7	61	881	95.4
百十四銀行	1	10	20	296	123.3	47	634	229.8	1	45	583.4
伊予銀行	3	55	16	403	683.1	38	570	328.0	1	2	0.0
福岡銀行	1,023	16,394	6,943	104,696	95.0	22,818	259,111	132.7	485	5,388	145.0
筑邦銀行	200	3,058	1,569	21,234	56.4	6,764	72,765	117.5	108	893	102.9
佐賀銀行	117	1,963	827	12,611	79.6	3,439	34,501	143.8	69	663	106.2
十八銀行	17	417	118	2,072	64.2	653	7,601	113.6	10	186	345.0
親和銀行	75	1,666	396	7,301	118.1	1,517	16,408	101.0	39	292	28.1
肥後銀行	3	51	30	361	75.7	111	851	99.4	1	2	82.0
大分銀行	3	13	40	414	116.8	145	1,722	131.0	1	20	228.7
宮崎銀行	0	0	1	80	0.0	1	77	0.0	0	0	0.0
鹿児島銀行	0	0	0	0	0.0	3	45	325.6	0	0	0.0
西日本シティ銀行	1,590	26,170	11,359	173,104	91.8	40,483	429,644	121.4	801	7,447	137.8
地方銀行計	3,164	53,711	22,018	340,340	87.7	79,035	876,835	124.5	1,578	15,834	124.9
三菱UFJ信託銀行	0	0	0	0	0.0	0	0	0.0	0	0	0.0
みずほ信託銀行	0	0	0	0	0.0	0	0	0.0	0	0	0.0
中央三井信託銀行	0	0	1	20	0.0	1	20	0.0	0	0	0.0
住友信託銀行	0	0	0	0	0.0	0	0	0.0	0	0	0.0
信託銀行計	0	0	1	20	0.0	1	20	0.0	0	0	0.0
もみじ銀行	1	3	8	100	60.9	33	178	80.2	2	48	220.0
西京銀行	23	325	194	3,069	65.2	661	7,780	104.1	16	176	227.6
福岡中央銀行	611	6,184	3,920	37,461	80.0	13,475	92,699	118.1	325	2,069	105.9
佐賀共栄銀行	4	60	37	291	59.2	192	1,293	107.0	5	75	492.3
長崎銀行	0	0	0	0	0.0	2	36	81.5	0	0	0.0
熊本ファミリー銀行	10	155	69	1,021	76.1	194	2,306	96.6	5	67	115.0
豊和銀行	12	173	87	1,302	104.8	259	3,065	110.8	6	110	308.7
宮崎太陽銀行	0	0	1	4	0.0	3	9	167.8	0	0	0.0
南日本銀行	2	41	27	379	43.8	136	1,264	118.2	7	25	833.0
第二地銀協加盟行計	663	6,941	4,343	43,627	78.4	14,955	108,630	116.0	366	2,569	117.7
信金中央金庫	0	0	0	0	0.0	0	0	0.0	0	0	0.0
福岡信用金庫	125	1,665	805	9,890	78.2	2,921	23,126	119.1	79	716	162.9
福岡ひびき信用金庫	275	2,797	1,779	19,547	72.0	6,763	58,847	119.4	168	1,600	196.2
大牟田柳川信用金庫	89	738	585	5,260	78.4	2,234	15,208	119.8	34	179	214.0
筑後信用金庫	175	1,153	827	5,658	61.5	3,119	18,852	116.0	41	259	245.7
飯塚信用金庫	92	1,028	717	8,232	110.8	2,159	19,312	148.6	16	125	135.2
田川信用金庫	27	235	204	1,722	88.9	588	4,673	151.9	3	11	102.1
大川信用金庫	42	496	495	5,362	64.8	1,848	16,561	122.7	15	372	527.7
遠賀信用金庫	60	838	532	5,763	82.3	1,847	14,989	128.1	30	472	181.3
佐賀信用金庫	0	0	4	62	478.5	7	69	376.4	0	0	0.0
大分みらい信用金庫	1	5	2	10	41.7	20	136	230.1	1	5	0.0
信用金庫計	886	8,956	5,950	61,505	76.5	21,506	171,772	123.6	387	3,738	199.1

金融機関別保証状況 - 平成21年12月 -

2

(単位:百万円)

	保証承諾					保証債務残高			代位弁済		
	当月中		年度累計			当月末			年度累計		
	件数	金額	件数	金額	前年比(%)	件数	金額	前年比(%)	件数	金額	前年比(%)
朝銀西信用組合	0	0	0	0	0.0	1	5	62.9	0	0	0.0
福岡県医師信用組合	0	0	0	0	0.0	0	0	0.0	0	0	0.0
福岡県南部信用組合	31	217	176	1,230	190.1	589	2,872	190.0	7	24	130.7
福岡県中央信用組合	76	600	505	3,447	69.1	1,548	9,315	135.1	30	151	324.5
とびうめ信用組合	23	133	211	1,337	104.9	667	3,801	184.5	11	41	445.9
九州幸銀信用組合	1	2	5	42	302.9	11	64	211.5	0	0	0.0
信用組合計	131	952	897	6,057	87.5	2,816	16,057	152.9	48	216	246.4
商工組合中央金庫	8	185	128	4,043	109.7	553	12,340	152.6	9	162	52.4
農林中央金庫	0	0	0	0	0.0	0	0	0.0	0	0	0.0
日本政策投資銀行	0	0	0	0	0.0	0	0	0.0	0	0	0.0
国際協力銀行	0	0	0	0	0.0	0	0	0.0	0	0	0.0
日本公庫(国民生活事業)	0	0	0	0	0.0	0	0	0.0	2	58	0.0
日本公庫(中小企業事業)	0	0	0	0	0.0	5	30	70.1	0	0	0.0
政府系銀行計	8	185	128	4,043	107.8	558	12,370	151.1	11	219	71.0
九州労働金庫	0	0	0	0	0.0	0	0	0.0	0	0	0.0
労働金庫計	0	0	0	0	0.0	0	0	0.0	0	0	0.0
日本生命保険相互会社	0	0	0	0	0.0	0	0	0.0	0	0	0.0
三井住友海上火災保険(株)	0	0	0	0	0.0	0	0	0.0	0	0	0.0
日新火災海上保険(株)	0	0	0	0	0.0	0	0	0.0	0	0	0.0
日本興亜損害保険(株)	0	0	0	0	0.0	0	0	0.0	0	0	0.0
富士火災海上保険(株)	0	0	0	0	0.0	0	0	0.0	0	0	0.0
(株)損保ジャパン	0	0	0	0	0.0	0	0	0.0	0	0	0.0
保険会社計	0	0	0	0	0.0	0	0	0.0	0	0	0.0
福岡県信用農業協同組合連合会	0	0	0	0	0.0	0	0	0.0	0	0	0.0
粕屋農業協同組合	0	0	0	0	0.0	0	0	0.0	0	0	0.0
福岡市東部農業協同組合	0	0	1	5	0.0	9	26	139.1	0	0	0.0
福岡市農業協同組合	2	15	13	156	172.8	51	295	153.7	1	1	0.0
福岡八女農業協同組合	1	3	1	3	32.7	8	16	43.4	1	3	0.0
北九州農業協同組合	0	0	0	0	0.0	0	0	0.0	0	0	0.0
福岡みやこ農業協同組合	0	0	0	0	0.0	0	0	0.0	0	0	0.0
農協計	3	18	15	164	164.9	68	337	136.1	2	5	0.0
新生銀行	0	0	0	0	0.0	0	0	0.0	0	0	0.0
あおぞら銀行	0	0	0	0	0.0	0	0	0.0	0	0	0.0
その他	0	0	0	0	0.0	0	0	0.0	0	0	0.0
合計	4,897	71,911	33,722	469,427	85.7	120,092	1,218,202	125.4	2,416	23,173	133.6

個々の金額の合計は、四捨五入の関係から必ずしも合計値と一致しません。