

MONTHLY DATA MAIL

- 福岡県信用保証協会 マンスリーデータメール -

保証状況・・・・・・・・・・ 1～2
構成比データ・・・・・・・・ 3～4
制度別保証状況・・・・・・・・ 5
地域別保証状況・・・・・・・・ 6
金融機関別保証状況・・ 7～8

- 平成22年3月 -

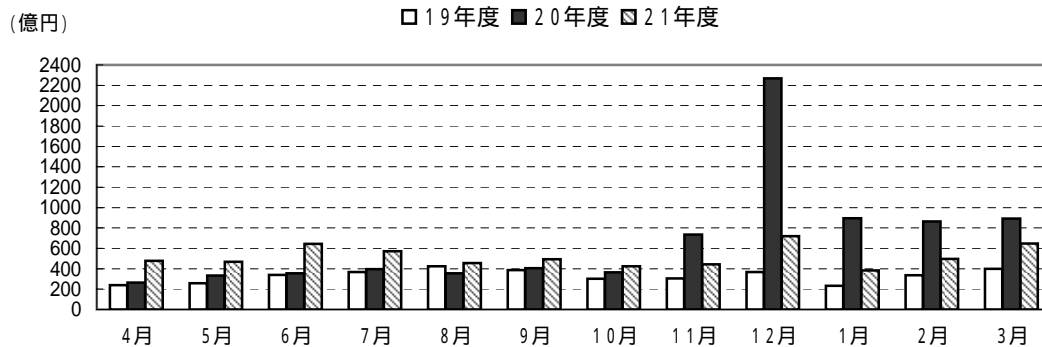
保証状況 - 平成22年3月 -

3月(月中)の保証承諾(金額)は、64,573百万円 前年同月比72.5%となりました。
 また、県・市融資制度は、前年同月比72.0%となりました。
 3月(月中)の代位弁済(金額)は、1,630百万円 前年同月比127.2%となりました。
 このうち、建設業が全体の54.1%、小売業が19.7%を占めました。

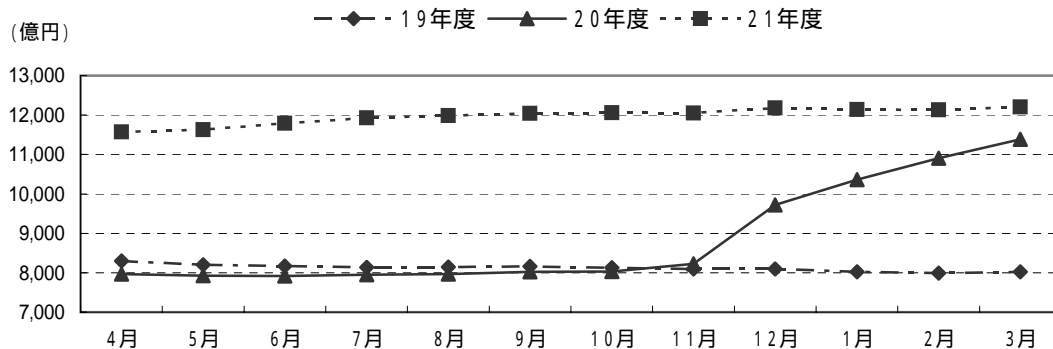
(単位:百万円)

	月 中			年 度 累 計		
	件 数	金 額	前年比(%)	件 数	金 額	前年比(%)
保証申込	4,878	73,980	76.7	49,866	781,599	79.2
保証承諾	4,490	64,573	72.5	44,159	621,904	76.5
保証債務残高	-	-	-	117,859	1,220,556	107.2
代位弁済	192	1,630	127.2	3,045	28,864	130.0
管理回収	59	914	162.5	614	6,356	104.0

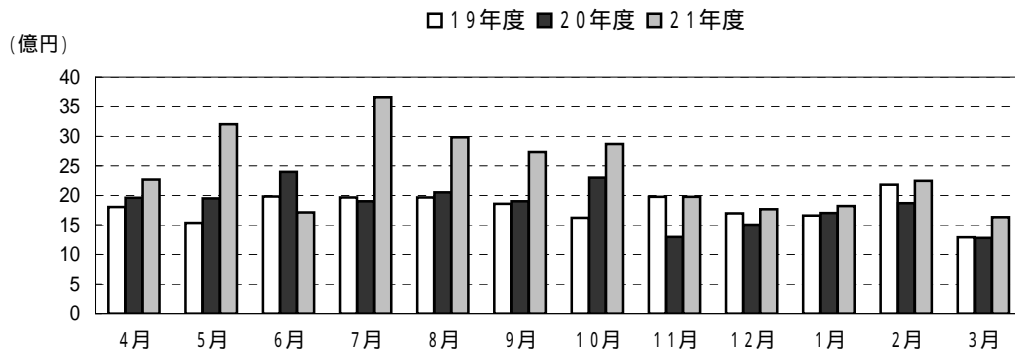
保証承諾の推移



保証債務残高の推移



代位弁済の推移



営業第1部・営業第2部・各支所別

(単位:百万円、%)

区 分	保証承諾					保証債務残高			代位弁済				
	当月中		年度累計			当月末			当月中		年度累計		
	件数	金額	件数	金額	前年比	件数	金額	前年比	件数	金額	件数	金額	前年比
営業第1部	1,239	21,973	12,038	201,021	83.0	31,661	365,042	109.6	*****	*****	*****	*****	*****
営業第2部	*****	*****	*****	*****	*****	*****	*****	*****	111	742	1,621	14,646	133.8
大濠支所	889	13,422	9,403	131,199	76.4	25,646	250,018	104.8	*****	*****	*****	*****	*****
北九州支所	1,126	15,465	10,346	142,560	75.6	27,397	291,125	105.2	26	249	771	7,315	112.9
久留米支所	686	7,583	6,685	76,736	65.9	18,716	170,621	105.4	35	352	487	5,246	150.6
筑豊支所	379	4,154	3,972	49,909	78.1	9,416	97,918	116.6	20	287	166	1,658	128.0
大牟田支所	171	1,976	1,715	20,480	69.1	5,023	45,833	103.4	*****	*****	*****	*****	*****
合 計	4,490	64,573	44,159	621,904	76.5	117,859	1,220,556	107.2	192	1,630	3,045	28,864	130.0

資金使途別

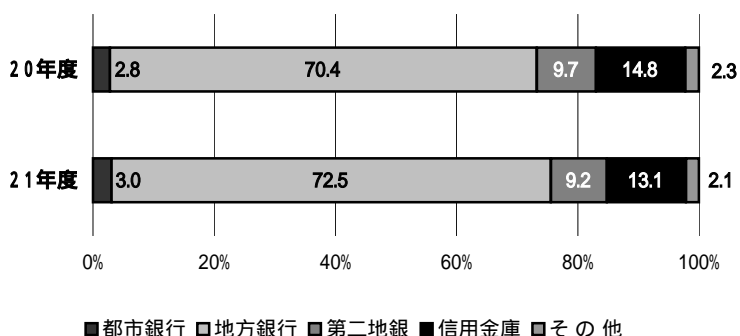
(単位:百万円、%)

区 分	保証承諾						代位弁済					
	当月中		年度累計				当月中		年度累計			
	件数	金額	件数	金額	前年比	構成比	件数	金額	件数	金額	前年比	構成比
運転資金	3,868	60,250	38,972	579,874	76.2	93.2	169	1,550	2,576	26,347	133.4	91.3
設備資金	183	1,274	1,787	16,171	81.6	2.6	7	25	180	1,136	141.5	3.9
運転設備	439	3,049	3,400	25,859	82.1	4.2	16	55	289	1,381	83.5	4.8
合 計	4,490	64,573	44,159	621,904	76.5	100.0	192	1,630	3,045	28,864	130.0	100.0

構成比データ - 平成22年3月 - 【保証承諾】

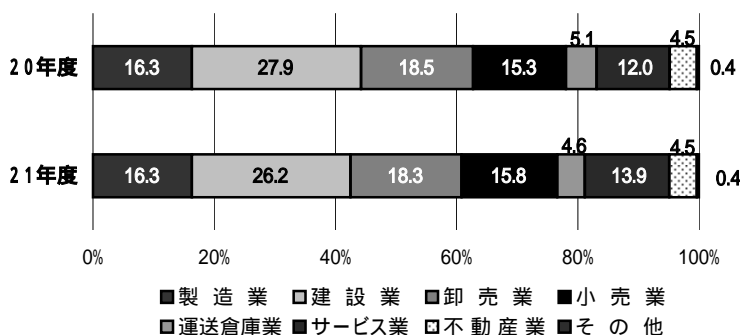
金融機関群別 (単位:百万円、%)

	21年度累計		
	金額	前年比	構成比
都市銀行	18,908	83.0	3.0
地方銀行	450,913	78.8	72.5
第二地銀	57,370	72.6	9.2
信用金庫	81,395	67.9	13.1
その他	13,319	72.5	2.1
合計	621,904	76.5	100.0



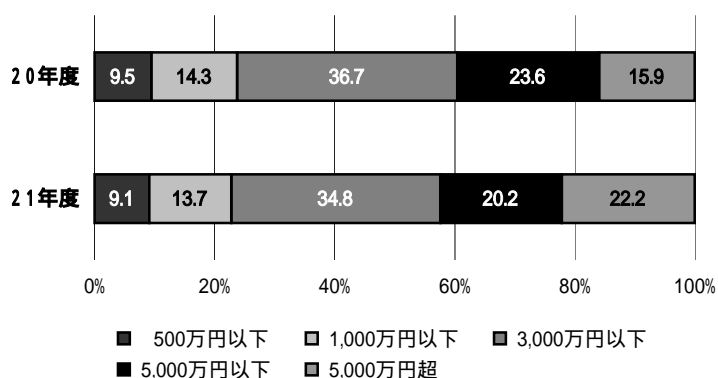
業種別 (単位:百万円、%)

	21年度累計		
	金額	前年比	構成比
製造業	101,357	76.4	16.3
建設業	163,104	71.9	26.2
卸売業	113,766	75.9	18.3
小売業	98,078	78.8	15.8
運送倉庫業	28,363	68.9	4.6
サービス業	86,755	88.6	13.9
不動産業	28,164	77.1	4.5
その他	2,316	77.6	0.4
合計	621,904	76.5	100.0



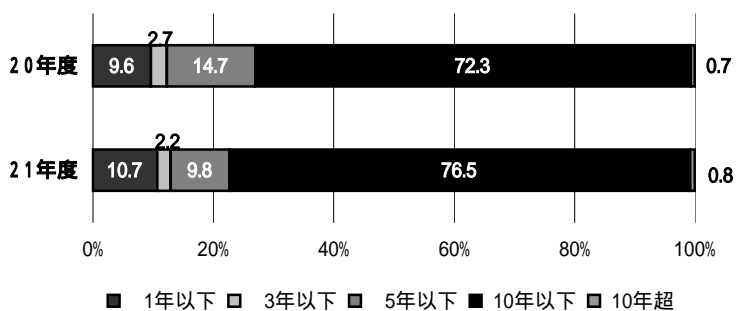
金額別 (単位:百万円、%)

	21年度累計		
	金額	前年比	構成比
500万円以下	56,805	73.6	9.1
1,000万円以下	84,961	73.3	13.7
3,000万円以下	216,557	72.6	34.8
5,000万円以下	125,714	65.6	20.2
5,000万円超	137,867	106.4	22.2
合計	621,904	76.5	100.0



期間別 (単位:百万円、%)

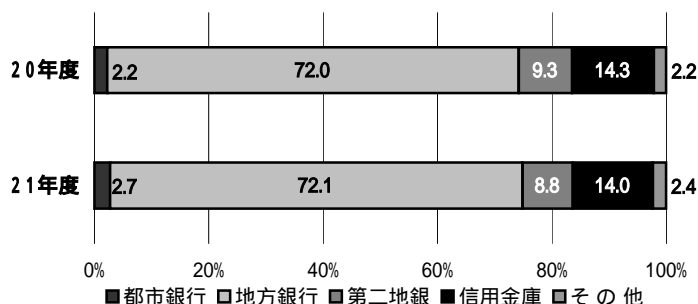
	21年度累計		
	金額	前年比	構成比
1年以下	66,384	84.7	10.7
3年以下	13,905	64.3	2.2
5年以下	61,011	51.1	9.8
10年以下	475,521	81.0	76.5
10年超	5,083	88.5	0.8
合計	621,904	76.5	100.0



構成比データ - 平成22年3月 - 【保証債務残高】

金融機関群別 (単位:百万円、%)

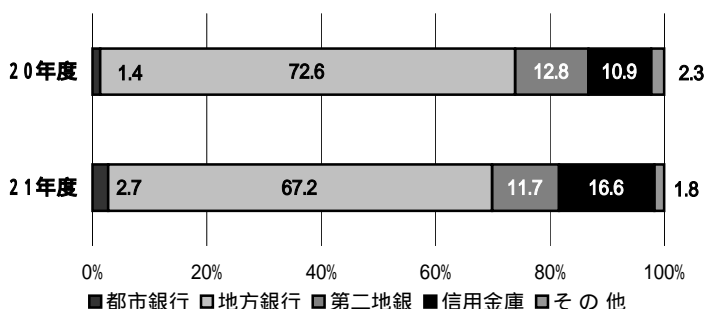
	21年度		
	金額	前年比	構成比
都市銀行	33,405	131.6	2.7
地方銀行	880,487	107.5	72.1
第二地銀	107,178	100.7	8.8
信用金庫	170,730	104.9	14.0
その他	28,756	116.7	2.4
合計	1,220,556	107.2	100.0



構成比データ - 平成22年3月 - 【代位弁済】

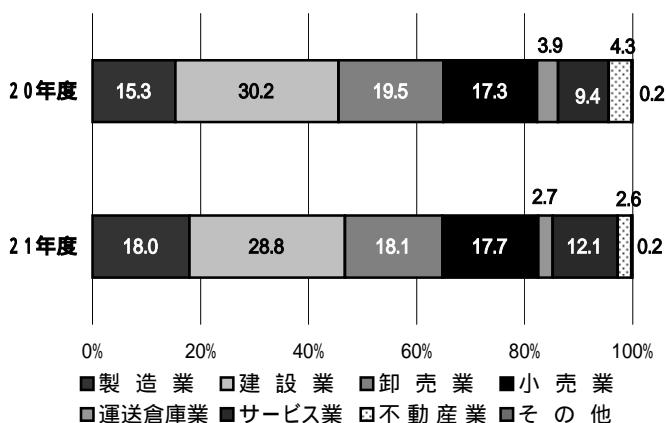
金融機関群別 (単位:百万円、%)

	21年度累計		
	金額	前年比	構成比
都市銀行	786	259.5	2.7
地方銀行	19,385	120.3	67.2
第二地銀	3,385	119.1	11.7
信用金庫	4,801	197.5	16.6
その他	507	99.3	1.8
合計	28,864	130.0	100.0



業種別 (単位:百万円、%)

	21年度累計		
	金額	前年比	構成比
製造業	5,185	152.2	18.0
建設業	8,306	123.8	28.8
卸売業	5,211	120.6	18.1
小売業	5,113	133.1	17.7
運送倉庫業	766	88.3	2.7
サービス業	3,479	167.5	12.1
不動産業	740	78.1	2.6
その他	64	171.8	0.2
合計	28,864	130.0	100.0



制度別保証状況 - 平成22年3月 -

(単位:百万円)

	保証承諾					保証債務残高			代位弁済		
	当月中		年度累計			当月末			年度累計		
	件数	金額	件数	金額	前年比(%)	件数	金額	前年比(%)	件数	金額	前年比(%)
協会制度	958	11,814	8,071	100,042	51.5	26,460	259,802	81.3	1,127	11,612	111.1
当座貸越	9	575	64	1,787	114.9	140	3,951	70.3	3	58	23.1
カードローン	31	124	222	918	86.7	420	1,626	77.8	3	14	25.7
長期経営	0	0	0	0	0.0	22	294	59.5	2	12	34.3
根保証	206	2,598	2,253	25,525	87.2	2,340	25,939	89.3	33	199	59.7
追認	1	3	6	14	57.9	10	16	94.4	1	0	133.2
金融安定化保証	0	0	0	0	0.0	196	1,482	66.4	21	179	47.3
特定社債保証	11	712	63	4,456	154.7	152	11,873	122.4	5	433	136.8
A B L 保証	12	248	89	1,922	130.8	60	1,394	99.4	1	48	181.0
経営安定関連保証	1	62	32	847	102.2	244	2,786	79.2	20	170	45.9
元気フコカ資金	55	933	540	9,252	25.7	5,561	55,961	67.3	286	3,015	96.3
全国小口	47	160	499	1,689	58.1	1,127	3,123	107.6	14	32	366.2
全国緊急	108	2,196	1,024	19,462	36.8	2,395	47,678	100.5	58	2,083	0.0
その他	477	4,203	3,279	34,169	52.2	13,793	103,678	78.6	680	5,367	96.8
福岡県融資制度	1,713	25,752	17,165	266,076	87.7	42,101	493,006	124.1	875	8,971	150.7
小口事業	92	294	831	2,894	74.0	2,439	5,583	89.9	89	204	100.1
長期経営安定	743	10,896	6,458	103,787	64.1	23,553	246,802	96.1	604	6,881	145.7
緊急経済対策	735	13,377	8,425	146,397	118.2	13,676	224,336	192.5	74	1,275	1,056.4
その他	143	1,185	1,451	12,999	93.7	2,433	16,286	92.3	108	611	67.5
福岡市融資制度	1,120	20,279	11,522	186,249	87.0	28,362	316,330	119.0	606	4,793	157.5
小口事業	152	466	1,709	6,011	46.5	7,687	17,610	68.8	271	684	102.7
商工業振興(一般)	93	2,187	947	18,486	49.7	5,315	57,999	79.9	121	1,624	107.7
緊急経営安定化	831	17,282	8,030	153,740	0.0	7,339	134,873	0.0	8	167	0.0
その他	44	344	836	8,012	4.9	8,021	105,848	63.2	206	2,318	266.9
北九州市融資制度	504	5,648	5,379	59,029	68.4	14,889	127,899	96.5	367	3,139	123.5
小規模企業者	86	268	873	2,890	54.2	2,059	5,167	90.9	25	63	289.4
一般(小口)	25	140	158	781	42.8	1,956	3,645	51.1	67	128	62.4
一般(長期)	104	1,612	1,009	16,379	48.8	5,423	57,212	75.1	177	2,056	119.4
緊急経営安定	251	3,140	2,850	33,402	84.6	4,859	55,881	150.0	69	563	364.8
その他	38	488	489	5,577	91.8	592	5,994	95.3	29	329	75.0
豊前市融資制度	1	2	16	56	142.5	46	93	88.4	2	3	0.0
中間市融資制度	0	0	1	2	0.0	2	2	267.6	0	0	0.0
久留米市融資制度	157	887	1,663	8,792	71.3	4,664	19,223	102.8	55	289	187.6
大川市融資制度	10	51	69	300	47.0	275	890	78.9	2	6	43.7
直方市融資制度	0	0	4	6	50.0	10	16	71.8	1	2	0.0
飯塚市融資制度	1	4	31	200	384.1	274	976	86.5	5	32	96.9
田川市融資制度	0	0	10	38	37.2	91	168	84.7	0	0	0.0
嘉麻市融資制度	0	0	0	0	0.0	0	0	0.0	0	0	0.0
大牟田市融資制度	18	103	130	680	132.4	317	1,070	121.4	3	9	84.8
柳川市融資制度	8	34	98	434	63.1	368	1,081	88.8	2	7	855.9
県市融資制度計	3,532	52,759	36,088	521,862	84.4	91,399	960,754	117.3	1,918	17,252	146.8
合計	4,490	64,573	44,159	621,904	76.5	117,859	1,220,556	107.2	3,045	28,864	130.0

地域別保証状況 - 平成22年3月 -

(単位:百万円)

	保証承諾					保証債務残高			代位弁済		
	当月中		年度累計			当月末			年度累計		
	件数	金額	件数	金額	前年比(%)	件数	金額	前年比(%)	件数	金額	前年比(%)
福岡市	1,438	26,667	14,696	245,541	80.4	39,056	447,837	107.5	1,192	11,799	140.9
筑紫野市	61	761	593	7,317	82.3	1,582	14,169	105.1	37	257	80.9
春日市	87	1,008	800	9,903	80.1	2,179	17,785	106.2	38	274	110.1
大野城市	107	1,539	948	12,385	79.4	2,467	23,466	108.9	45	284	55.9
宗像市	46	405	518	5,340	88.8	1,323	9,544	109.3	23	59	83.2
太宰府市	44	648	486	6,392	82.7	1,191	11,905	111.0	39	275	162.6
古賀市	34	660	360	5,688	85.7	983	10,650	110.1	26	162	64.5
福津市	24	371	259	3,025	79.8	706	5,729	100.5	16	289	527.1
糸島市	58	486	528	4,733	67.4	1,605	10,903	102.0	46	245	129.8
筑紫郡	48	559	471	6,290	82.3	1,276	11,276	113.1	21	51	31.6
糟屋郡	184	2,587	1,814	27,233	77.4	4,956	54,467	109.7	140	1,136	197.5
小計	2,131	35,692	21,473	333,847	80.2	57,324	617,731	107.7	1,623	14,830	135.8
北九州市	929	12,939	8,467	119,193	75.7	22,413	242,444	104.6	664	6,565	128.2
行橋市	36	314	383	4,880	69.5	1,041	10,719	103.3	24	197	55.3
豊前市	22	285	194	2,209	95.2	485	4,283	108.7	12	68	4221.2
中間市	33	467	258	2,991	87.6	689	5,902	113.5	10	69	27.5
遠賀郡	52	655	547	6,483	68.6	1,538	14,241	106.7	27	161	39.0
京都郡	34	439	339	4,800	77.5	798	9,328	113.6	15	176	61.2
築上郡	11	90	123	1,251	56.0	368	3,168	101.4	13	66	99.9
小計	1,117	15,190	10,311	141,808	75.4	27,332	290,085	105.1	765	7,303	112.4
久留米市	341	3,867	3,276	36,864	68.1	9,315	81,750	106.4	210	2,247	217.5
八女市	73	560	646	6,931	60.7	1,656	15,964	103.4	21	288	59.5
筑後市	42	468	383	4,010	77.6	984	8,046	108.0	23	167	92.0
大川市	60	747	631	8,184	55.1	1,857	19,369	101.8	41	859	184.5
小郡市	33	218	246	2,682	82.2	709	5,727	116.7	13	74	148.6
うきは市	31	299	304	2,963	59.0	878	7,299	102.8	12	54	35.7
朝倉市	50	719	531	6,970	73.1	1,456	14,078	104.5	23	262	244.5
朝倉郡	22	197	239	2,689	62.2	671	6,223	107.0	6	44	295.6
三井郡	5	26	95	1,145	61.3	280	2,866	105.6	10	136	742.6
三潞郡	12	56	124	1,276	58.8	354	3,250	105.3	9	125	158.0
八女郡	15	308	175	1,825	57.7	462	3,918	100.0	3	6	13.5
小計	684	7,466	6,650	75,538	65.7	18,622	168,491	105.4	371	4,261	162.1
直方市	55	832	551	8,158	74.7	1,340	16,764	117.7	22	214	82.4
飯塚市	137	1,481	1,390	18,022	74.9	3,496	36,560	116.3	73	714	146.9
田川市	48	414	492	5,776	71.8	1,204	11,735	108.7	18	445	407.5
宮若市	23	317	273	4,371	95.5	565	7,276	129.4	6	50	380.7
嘉麻市	33	412	324	3,494	90.4	724	5,944	118.3	13	58	53.0
鞍手郡	12	105	193	2,344	71.9	485	4,994	115.6	12	47	105.9
嘉穂郡	18	158	121	1,614	98.1	247	2,811	116.9	0	0	0.0
田川郡	60	573	641	6,305	86.7	1,347	11,510	116.7	28	144	70.3
小計	386	4,292	3,985	50,084	78.7	9,408	97,594	116.6	172	1,671	130.1
大牟田市	95	1,109	929	10,698	72.0	2,608	23,106	103.0	58	522	93.4
柳川市	43	494	544	7,242	67.6	1,694	16,584	104.5	24	100	41.0
みやま市	34	330	266	2,686	70.0	744	6,110	105.7	23	121	276.9
小計	172	1,933	1,739	20,626	70.1	5,046	45,799	103.9	105	743	87.8
福岡県外	0	0	1	1	1.3	127	857	59.4	9	57	164.9
合計	4,490	64,573	44,159	621,904	76.5	117,859	1,220,556	107.2	3,045	28,864	130.0

「福岡県外」欄は住所が福岡県外にある方の数値です。

金融機関別保証状況 - 平成22年3月 -

1

(単位:百万円)

	保証承諾					保証債務残高			代位弁済		
	当月中		年度累計			当月末			年度累計		
	件数	金額	件数	金額	前年比(%)	件数	金額	前年比(%)	件数	金額	前年比(%)
みずほ銀行	23	982	132	4,335	90.4	333	7,247	124.0	13	192	114.5
三菱東京UFJ銀行	16	696	113	5,103	160.5	198	7,331	196.1	7	253	761.5
三井住友銀行	24	820	205	6,638	52.5	524	14,401	108.6	14	288	314.8
りそな銀行	9	501	56	2,831	131.1	112	4,426	173.6	3	52	506.2
みずほコーポレート銀行	0	0	0	0	0.0	0	0	0.0	0	0	0.0
都市銀行計	72	2,999	506	18,908	83.0	1,167	33,405	131.6	37	786	259.5
広島銀行	0	0	12	316	86.0	25	460	132.4	1	13	67.7
山口銀行	151	4,202	963	25,269	66.1	2,879	52,180	101.2	71	991	97.8
百十四銀行	11	217	32	543	129.2	50	800	145.0	1	45	583.4
伊予銀行	4	75	26	605	353.8	43	692	271.3	1	2	0.0
福岡銀行	891	12,432	8,969	134,923	81.7	22,599	261,405	113.2	615	6,478	134.3
筑邦銀行	203	3,314	2,050	28,767	55.5	6,682	72,462	102.7	145	1,341	108.9
佐賀銀行	102	1,517	1,036	15,782	67.2	3,323	34,060	106.9	81	707	103.2
十八銀行	24	568	160	2,948	55.1	616	7,503	95.2	10	186	155.7
親和銀行	55	1,346	526	10,120	107.6	1,447	16,624	103.5	41	311	24.8
肥後銀行	1	4	37	410	68.3	104	750	91.7	1	2	82.0
大分銀行	4	207	53	754	96.4	143	1,702	103.9	2	22	248.6
宮崎銀行	0	0	1	80	100.0	0	0	0.0	0	0	0.0
鹿児島銀行	0	0	0	0	0.0	3	42	79.9	0	0	0.0
西日本シティ銀行	1,407	22,352	14,831	230,399	83.3	39,612	431,806	106.2	1,012	9,286	134.1
地方銀行計	2,853	46,231	28,696	450,913	78.8	77,526	880,487	107.5	1,981	19,385	120.3
三菱UFJ信託銀行	0	0	0	0	0.0	0	0	0.0	0	0	0.0
みずほ信託銀行	0	0	0	0	0.0	0	0	0.0	0	0	0.0
中央三井信託銀行	0	0	2	23	0.0	2	22	0.0	0	0	0.0
住友信託銀行	0	0	0	0	0.0	0	0	0.0	0	0	0.0
信託銀行計	0	0	2	23	0.0	2	22	0.0	0	0	0.0
もみじ銀行	1	5	9	105	52.2	31	157	61.9	2	48	220.0
西京銀行	23	503	245	4,022	66.8	632	7,495	96.2	21	240	175.2
福岡中央銀行	538	4,912	5,138	49,620	73.6	13,114	91,770	101.8	425	2,795	114.3
佐賀共栄銀行	1	7	42	366	48.4	186	1,150	83.3	5	75	60.0
長崎銀行	0	0	0	0	0.0	2	34	80.7	0	0	0.0
熊本ファミリー銀行	5	25	80	1,117	62.4	195	2,255	94.1	6	78	132.1
豊和銀行	6	57	106	1,594	94.2	253	3,065	102.4	9	124	347.6
宮崎太陽銀行	0	0	2	6	150.0	4	10	111.0	0	0	0.0
南日本銀行	4	22	39	538	46.7	133	1,242	90.6	7	25	833.0
第二地銀協加盟行計	578	5,530	5,661	57,370	72.6	14,550	107,178	100.7	475	3,385	119.1
信金中央金庫	0	0	0	0	0.0	0	0	0.0	0	0	0.0
福岡信用金庫	85	975	1,044	12,551	71.8	2,832	23,001	103.8	104	936	178.4
福岡ひびき信用金庫	338	3,494	2,558	27,353	65.7	6,601	57,917	100.4	201	2,246	234.0
大牟田柳川信用金庫	70	624	743	6,670	71.3	2,235	15,239	108.8	44	253	196.2
筑後信用金庫	154	1,045	1,147	7,749	58.4	3,098	18,858	102.9	55	308	150.4
飯塚信用金庫	82	712	910	10,304	86.5	2,162	19,282	121.9	21	189	179.1
田川信用金庫	20	142	254	2,145	75.6	595	4,646	118.0	3	11	45.6
大川信用金庫	61	703	635	7,031	57.7	1,819	16,481	103.9	15	372	198.1
遠賀信用金庫	56	694	685	7,520	67.7	1,847	15,117	102.4	33	482	162.5
佐賀信用金庫	0	0	4	62	478.5	6	60	350.2	0	0	0.0
大分みらい信用金庫	0	0	2	10	9.3	18	128	90.4	1	5	0.0
信用金庫計	866	8,389	7,982	81,395	67.9	21,213	170,730	104.9	477	4,801	197.5

金融機関別保証状況 - 平成22年3月 -

2

(単位:百万円)

	保証承諾					保証債務残高			代位弁済		
	当月中		年度累計			当月末			年度累計		
	件数	金額	件数	金額	前年比(%)	件数	金額	前年比(%)	件数	金額	前年比(%)
朝銀西信用組合	0	0	0	0	0.0	1	5	89.0	0	0	0.0
福岡県医師信用組合	0	0	0	0	0.0	0	0	0.0	0	0	0.0
福岡県南部信用組合	17	47	212	1,390	80.4	588	2,910	122.3	7	24	105.3
福岡県中央信用組合	70	937	665	5,372	70.0	1,516	9,435	107.9	42	215	338.5
とびうめ信用組合	23	144	265	1,762	69.9	674	3,895	123.7	13	43	471.0
九州幸銀信用組合	2	11	8	55	337.8	12	67	214.5	0	0	0.0
信用組合計	112	1,138	1,150	8,579	71.9	2,791	16,312	114.0	62	282	258.8
商工組合中央金庫	9	286	146	4,551	72.9	539	12,072	121.0	9	162	40.3
農林中央金庫	0	0	0	0	0.0	0	0	0.0	0	0	0.0
日本政策投資銀行	0	0	0	0	0.0	0	0	0.0	0	0	0.0
国際協力銀行	0	0	0	0	0.0	0	0	0.0	0	0	0.0
日本公庫(国民生活事業)	0	0	0	0	0.0	0	0	0.0	2	58	0.0
日本公庫(中小企業事業)	0	0	0	0	0.0	4	27	67.9	0	0	0.0
政府系銀行計	9	286	146	4,551	72.2	543	12,099	120.1	11	219	54.7
九州労働金庫	0	0	0	0	0.0	0	0	0.0	0	0	0.0
労働金庫計	0	0	0	0	0.0	0	0	0.0	0	0	0.0
日本生命保険相互会社	0	0	0	0	0.0	0	0	0.0	0	0	0.0
三井住友海上火災保険(株)	0	0	0	0	0.0	0	0	0.0	0	0	0.0
日新火災海上保険(株)	0	0	0	0	0.0	0	0	0.0	0	0	0.0
日本興亜損害保険(株)	0	0	0	0	0.0	0	0	0.0	0	0	0.0
富士火災海上保険(株)	0	0	0	0	0.0	0	0	0.0	0	0	0.0
(株)損保ジャパン	0	0	0	0	0.0	0	0	0.0	0	0	0.0
保険会社計	0	0	0	0	0.0	0	0	0.0	0	0	0.0
福岡県信用農業協同組合連合会	0	0	0	0	0.0	0	0	0.0	0	0	0.0
粕屋農業協同組合	0	0	0	0	0.0	0	0	0.0	0	0	0.0
福岡市東部農業協同組合	0	0	1	5	62.5	9	25	118.8	0	0	0.0
福岡市農業協同組合	0	0	14	158	138.3	50	283	135.8	1	1	0.0
福岡八女農業協同組合	0	0	1	3	32.7	8	17	57.1	1	3	0.0
北九州農業協同組合	0	0	0	0	0.0	0	0	0.0	0	0	0.0
福岡みやこ農業協同組合	0	0	0	0	0.0	0	0	0.0	0	0	0.0
農協計	0	0	16	166	126.3	67	324	125.6	2	5	0.0
新生銀行	0	0	0	0	0.0	0	0	0.0	0	0	0.0
あおぞら銀行	0	0	0	0	0.0	0	0	0.0	0	0	0.0
その他	0	0	0	0	0.0	0	0	0.0	0	0	0.0
合計	4,490	64,573	44,159	621,904	76.5	117,859	1,220,556	107.2	3,045	28,864	130.0

個々の金額の合計は、四捨五入の関係から必ずしも合計値と一致しません。