

# MONTHLY DATA MAIL

— 福岡県信用保証協会 マンスリーデータメール —

- 保証状況・・・・・・・・・・1～2
- 構成比データ・・・・・・・・3～4
- 制度別保証状況・・・・・・・・5
- 地域別保証状況・・・・・・・・6
- 金融機関別保証状況・・7～8

—平成22年6月—

# 保証状況 ー平成22年6月ー

6月(月中)の保証承諾(金額)は、55,650百万円 前年同月比86.3%となりました。

また、県・市融資制度は、前年同月比87.9%となりました。

6月(月中)の代位弁済(金額)は、1,834百万円 前年同月比107.2%となりました。

このうち、建設業が全体の48.5%、製造業が15.3%を占めました。

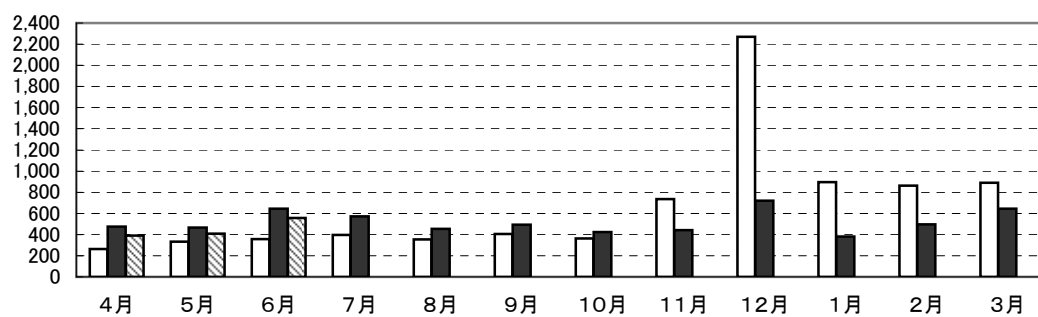
(単位:百万円)

	月 中			年 度 累 計		
	件 数	金 額	前年比(%)	件 数	金 額	前年比(%)
保証 申 込	4,152	65,134	76.1	10,750	161,903	74.1
保証 承 諾	3,702	55,650	86.3	9,533	135,635	85.4
保証債務残高	—	—	—	116,321	1,215,682	103.1
代 位 弁 済	217	1,834	107.2	662	6,058	84.3
管 理 回 収	45	545	86.0	114	1,529	97.6

## 保証承諾の推移

(億円)

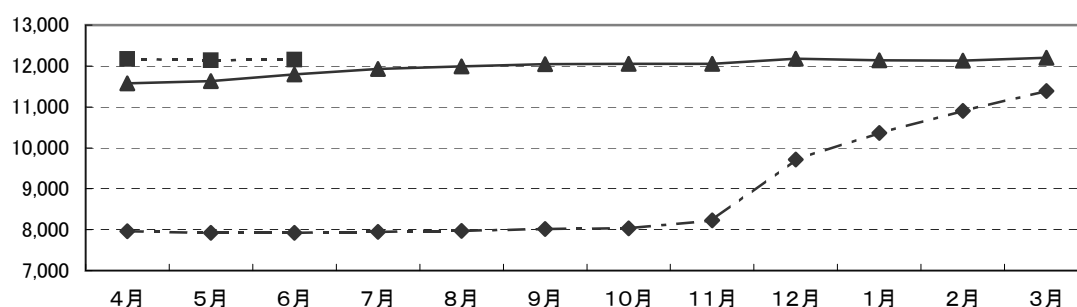
□20年度 ■21年度 ▨22年度



## 保証債務残高の推移

(億円)

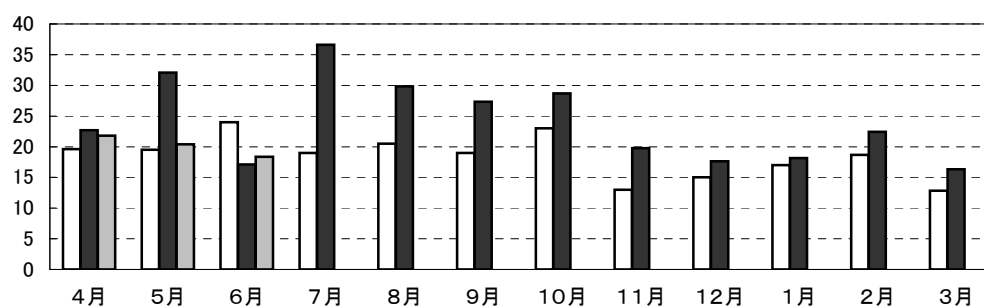
—◆— 20年度 —▲— 21年度 - -■- 22年度



## 代位弁済の推移

(億円)

□20年度 ■21年度 ▨22年度



●部・支所別

(単位:百万円、%)

区分	保証承諾					保証債務残高			代位弁済				
	当月中		年度累計			当月末			当月中		年度累計		
	件数	金額	件数	金額	前年比	件数	金額	前年比	件数	金額	件数	金額	前年比
営業部	983	15,789	2,597	40,151	84.5	31,230	364,474	105.9	68	760	215	2,362	105.9
大濠支所	833	11,783	2,122	29,401	92.2	25,251	249,053	101.7	56	369	165	1,226	81.3
北九州支所	928	15,785	2,306	36,257	102.5	27,058	289,938	101.7	64	490	169	1,680	78.6
久留米支所	535	6,793	1,393	16,452	71.0	18,497	169,686	100.4	11	40	50	271	32.9
筑豊支所	285	3,730	755	9,028	58.6	9,347	97,359	106.9	15	144	41	408	174.2
大牟田支所	138	1,770	360	4,346	79.2	4,938	45,172	100.3	3	33	22	110	44.1
合計	3,702	55,650	9,533	135,635	85.4	116,321	1,215,682	103.1	217	1,834	662	6,058	84.3

●資金使途別

(単位:百万円、%)

区分	保証承諾						代位弁済					
	当月中		年度累計				当月中		年度累計			
	件数	金額	件数	金額	前年比	構成比	件数	金額	件数	金額	前年比	構成比
運転資金	3,267	52,171	8,267	125,200	84.3	92.3	193	1,758	571	5,691	87.2	93.9
設備資金	184	1,496	489	4,035	106.9	3.0	2	4	18	106	32.7	1.8
運転設備	251	1,983	777	6,400	97.3	4.7	22	72	73	261	78.3	4.3
合計	3,702	55,650	9,533	135,635	85.4	100.0	217	1,834	662	6,058	84.3	100.0

キャンペーンのお知らせ

保証協会では、中小企業者の資金調達の多様化を支援するため「流動資産担保融資保証」と「特定社債保証」の推進を行っております。  
7月より、両制度のキャンペーンを行いますので、利用推進にご協力ください。  
保証推進にご協力頂いた金融機関の営業店様を対象に、以下のとおり店舗表彰制度を設け、上位営業店様を表彰いたします。

対象： 全金融機関の各営業店舗（県外店舗は除く）

期間： 平成22年7月1日～平成23年1月末まで

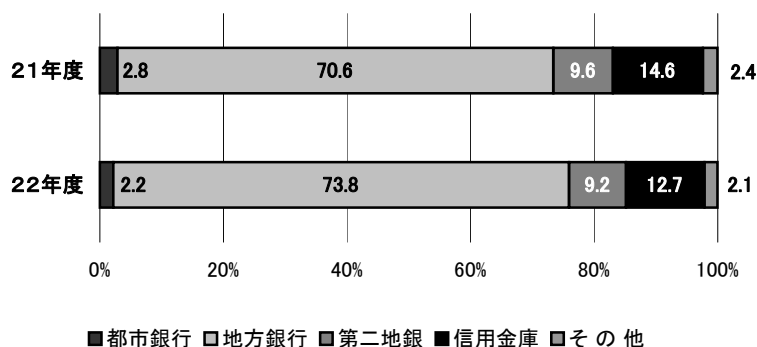
内容： 対象期間内に保証承諾し、債務残高に計上されたものをポイント制にして、上位3位までを協会が主催する表彰式において表彰させていただきます。

詳しくは、お近くの保証協会までお問い合わせください。

# 構成比データ —平成22年6月— 【保証承諾】

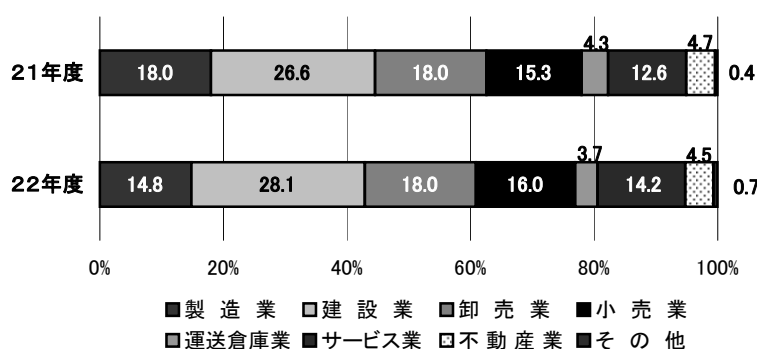
## ●金融機関群別 (単位:百万円、%)

	22年度累計		
	金額	前年比	構成比
都市銀行	2,934	65.3	2.2
地方銀行	100,123	89.3	73.8
第二地銀	12,488	81.9	9.2
信用金庫	17,222	74.4	12.7
その他	2,868	75.4	2.1
合計	135,635	85.4	100.0



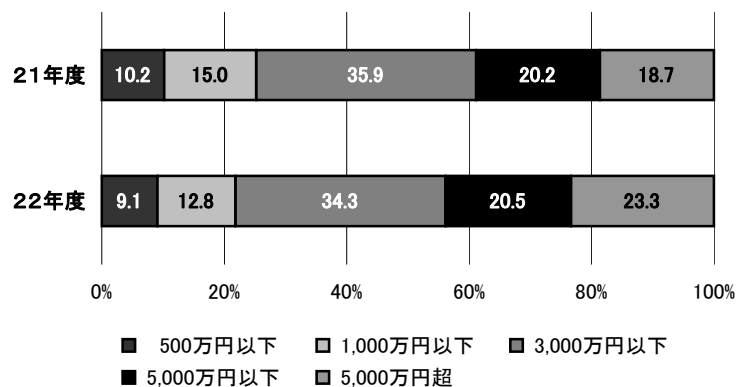
## ●業種別 (単位:百万円、%)

	22年度累計		
	金額	前年比	構成比
製造業	20,101	70.5	14.8
建設業	38,097	90.1	28.1
卸売業	24,401	85.2	18.0
小売業	21,734	89.2	16.0
運送倉庫業	4,981	72.4	3.7
サービス業	19,256	95.9	14.2
不動産業	6,140	83.0	4.5
その他	925	139.9	0.7
合計	135,635	85.4	100.0



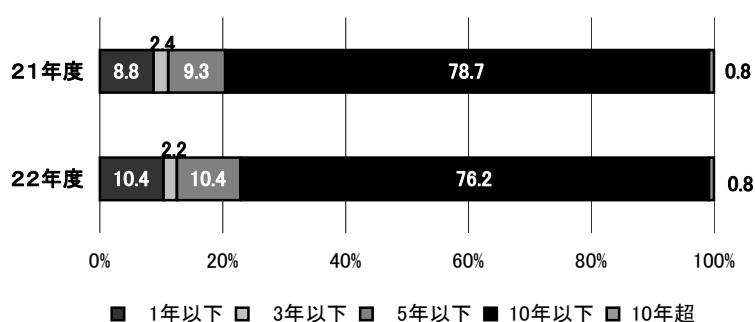
## ●金額別 (単位:百万円、%)

	22年度累計		
	金額	前年比	構成比
500万円以下	12,338	76.1	9.1
1,000万円以下	17,334	72.6	12.8
3,000万円以下	46,496	81.5	34.3
5,000万円以下	27,802	86.9	20.5
5,000万円超	31,667	106.7	23.3
合計	135,635	85.4	100.0



## ●期間別 (単位:百万円、%)

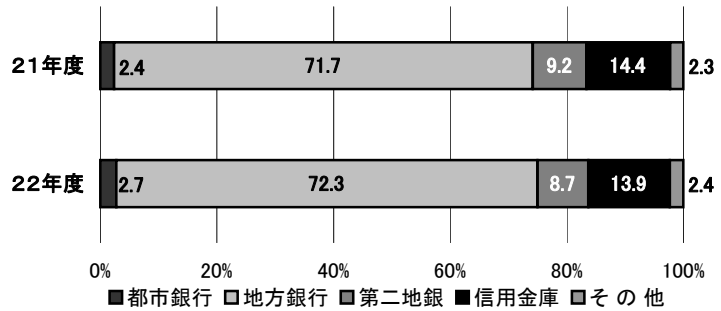
	22年度累計		
	金額	前年比	構成比
1年以下	14,088	101.3	10.4
3年以下	2,920	77.4	2.2
5年以下	14,116	95.5	10.4
10年以下	103,382	82.7	76.2
10年超	1,129	84.2	0.8
合計	135,635	85.4	100.0



## 構成比データ —平成22年6月— 【保証債務残高】

### ●金融機関群別 (単位:百万円、%)

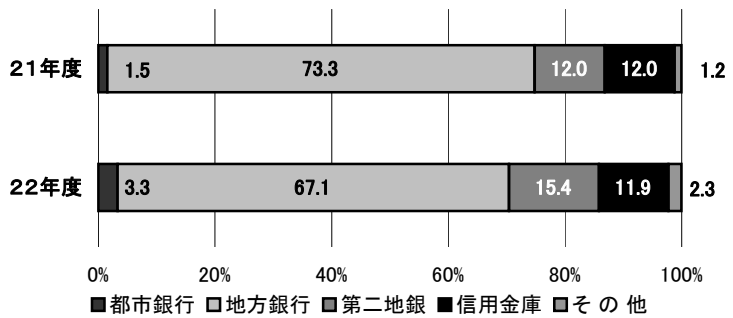
	22年度		
	金額	前年比	構成比
都市銀行	33,175	118.0	2.7
地方銀行	878,470	103.8	72.3
第二地銀	105,807	97.3	8.7
信用金庫	169,335	100.0	13.9
その他	28,895	106.6	2.4
合計	1,215,682	103.1	100.0



## 構成比データ —平成22年6月— 【代位弁済】

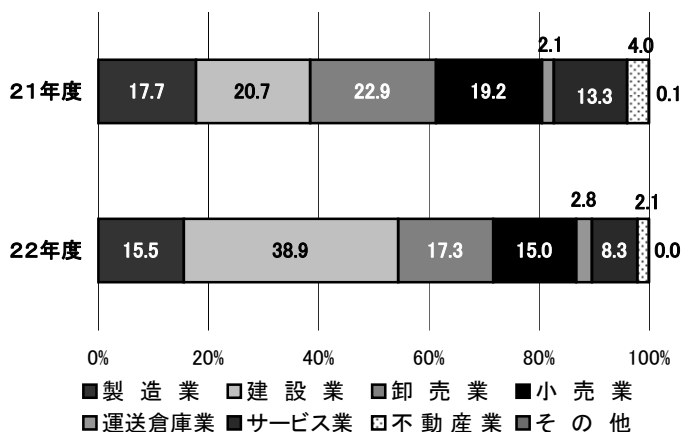
### ●金融機関群別 (単位:百万円、%)

	22年度累計		
	金額	前年比	構成比
都市銀行	199	178.7	3.3
地方銀行	4,067	77.3	67.1
第二地銀	934	108.3	15.4
信用金庫	720	83.7	11.9
その他	138	155.9	2.3
合計	6,058	84.3	100.0



### ●業種別 (単位:百万円、%)

	22年度累計		
	金額	前年比	構成比
製造業	940	73.9	15.5
建設業	2,357	158.2	38.9
卸売業	1,047	63.7	17.3
小売業	912	65.9	15.0
運送倉庫業	171	112.6	2.8
サービス業	502	52.5	8.3
不動産業	127	44.7	2.1
その他	2	36.1	0.0
合計	6,058	84.3	100.0



# 制度別保証状況 ー平成22年6月ー

(単位:百万円)

	保証承諾					保証債務残高			代位弁済		
	当月中		年度累計			当月末			年度累計		
	件数	金額	件数	金額	前年比(%)	件数	金額	前年比(%)	件数	金額	前年比(%)
<b>協会制度</b>	<b>571</b>	<b>7,486</b>	<b>1,534</b>	<b>18,314</b>	<b>80.3</b>	<b>24,926</b>	<b>243,311</b>	<b>80.4</b>	<b>249</b>	<b>2,380</b>	<b>78.8</b>
当座貸越	4	170	11	310	74.2	134	3,838	70.7	0	0	0.0
カードローン	13	52	41	180	93.4	400	1,543	80.0	0	0	0.0
長期経営	0	0	0	0	0.0	21	255	53.9	0	0	0.0
根保証	198	1,978	528	5,230	92.2	2,305	25,296	91.6	7	37	44.6
追認	1	1	2	6	85.3	9	12	66.0	0	0	0.0
金融安定化保証	0	0	0	0	0.0	180	1,372	68.9	6	37	88.9
特定社債保証	4	264	8	552	116.9	154	11,569	123.1	0	0	0.0
ABL保証	6	215	17	437	129.5	64	1,558	134.6	0	0	0.0
経営安定関連保証	3	59	5	101	30.8	221	2,565	72.5	5	32	115.9
元気フクオカ資金	0	0	7	206	9.1	5,043	49,756	66.0	66	545	69.7
全国小口	41	121	116	374	76.9	1,152	3,118	102.9	4	9	520.0
全国緊急	52	1,372	152	3,051	58.2	2,362	45,761	90.3	27	549	466.0
その他	249	3,254	647	7,867	106.4	12,881	96,668	79.3	134	1,171	73.0
<b>福岡県融資制度</b>	<b>1,400</b>	<b>22,673</b>	<b>3,565</b>	<b>54,774</b>	<b>76.0</b>	<b>42,175</b>	<b>498,425</b>	<b>115.5</b>	<b>185</b>	<b>1,893</b>	<b>98.6</b>
小口事業	72	245	195	664	85.7	2,393	5,511	91.1	17	44	81.5
長期経営安定	720	11,478	1,767	27,259	120.6	23,259	246,066	96.6	106	1,119	71.9
緊急経済対策	461	9,587	1,266	24,018	52.5	14,311	232,421	149.9	43	660	686.3
その他	147	1,363	337	2,833	97.8	2,212	14,427	91.1	19	70	33.0
<b>福岡市融資制度</b>	<b>976</b>	<b>15,119</b>	<b>2,551</b>	<b>38,422</b>	<b>86.0</b>	<b>28,315</b>	<b>320,365</b>	<b>112.4</b>	<b>146</b>	<b>1,262</b>	<b>110.1</b>
小口事業	156	529	429	1,451	93.0	7,293	16,195	70.1	46	117	63.9
商工業振興(一般)	106	1,964	262	4,360	119.3	5,154	55,248	81.1	22	274	64.3
緊急経営安定化	647	12,157	1,707	31,403	89.8	8,699	157,478	571.3	18	252	0.0
その他	67	469	153	1,208	26.8	7,169	91,443	55.0	60	619	115.5
<b>北九州市融資制度</b>	<b>597</b>	<b>9,583</b>	<b>1,466</b>	<b>22,182</b>	<b>138.9</b>	<b>14,862</b>	<b>130,552</b>	<b>96.2</b>	<b>69</b>	<b>490</b>	<b>49.4</b>
小規模企業者	76	217	213	647	76.6	2,121	5,061	90.3	7	19	69.4
一般(小口)	20	103	45	214	106.7	1,759	3,204	53.4	7	15	41.0
一般(長期)	86	1,179	207	2,686	79.3	5,169	52,487	73.5	31	257	37.3
緊急経営安定	370	7,565	896	17,410	170.0	5,274	64,197	137.5	21	161	117.3
その他	45	519	105	1,225	94.2	539	5,603	92.7	3	37	37.6
豊前市融資制度	2	8	5	14	60.9	44	86	80.4	0	0	0.0
中間市融資制度	0	0	0	0	0.0	2	2	285.2	0	0	0.0
久留米市融資制度	129	621	344	1,602	54.7	4,679	18,888	95.6	7	22	23.5
大川市融資制度	10	51	22	107	181.9	281	895	84.9	0	0	0.0
直方市融資制度	0	0	0	0	0.0	9	13	56.1	0	0	0.0
飯塚市融資制度	0	0	0	0	0.0	267	909	87.1	0	0	0.0
田川市融資制度	1	5	5	15	171.8	84	148	74.6	3	7	0.0
嘉麻市融資制度	0	0	0	0	0.0	0	0	0.0	0	0	0.0
大牟田市融資制度	9	72	22	127	55.6	316	1,078	111.2	2	2	34.5
柳川市融資制度	7	33	19	79	153.4	361	1,012	89.1	1	1	14.5
<b>県市融資制度計</b>	<b>3,131</b>	<b>48,164</b>	<b>7,999</b>	<b>117,321</b>	<b>86.3</b>	<b>91,395</b>	<b>972,371</b>	<b>110.9</b>	<b>413</b>	<b>3,678</b>	<b>88.3</b>
<b>合計</b>	<b>3,702</b>	<b>55,650</b>	<b>9,533</b>	<b>135,635</b>	<b>85.4</b>	<b>116,321</b>	<b>1,215,682</b>	<b>103.1</b>	<b>662</b>	<b>6,058</b>	<b>84.3</b>

# 地域別保証状況 ー平成22年6月ー

(単位:百万円)

	保証承諾					保証債務残高			代位弁済		
	当月中		年度累計			当月末			年度累計		
	件数	金額	件数	金額	前年比(%)	件数	金額	前年比(%)	件数	金額	前年比(%)
福岡市	1,245	20,474	3,253	51,470	89.6	38,457	446,819	104.2	276	2,510	85.6
筑紫野市	43	503	130	1,840	90.3	1,543	14,179	102.7	13	85	244.3
春日市	72	705	187	1,954	76.4	2,183	18,002	103.4	3	6	14.5
大野城市	76	814	214	2,598	91.6	2,415	23,419	104.5	21	144	549.2
宗像市	36	315	97	881	72.7	1,316	9,571	106.7	1	3	47.2
太宰府市	45	782	91	1,283	78.6	1,162	11,686	104.5	8	20	13.5
古賀市	30	410	82	986	77.2	973	10,606	106.4	4	63	90.2
福津市	25	263	62	610	81.9	702	5,727	97.7	0	0	0.0
糸島市	51	457	127	1,298	104.4	1,572	10,767	98.3	12	93	85.3
筑紫郡	41	400	103	1,182	88.6	1,269	11,423	108.2	1	1	3.7
糟屋郡	151	2,510	378	5,609	74.0	4,902	53,903	104.1	41	664	216.9
<b>小計</b>	<b>1,815</b>	<b>27,633</b>	<b>4,724</b>	<b>69,710</b>	<b>87.2</b>	<b>56,494</b>	<b>616,101</b>	<b>104.2</b>	<b>380</b>	<b>3,588</b>	<b>96.7</b>
北九州市	797	13,700	1,965	31,788	113.9	22,161	241,558	101.7	143	1,473	74.2
行橋市	19	251	64	928	62.4	1,033	10,572	97.5	6	46	164.3
豊前市	20	301	40	479	79.2	471	4,212	105.1	0	0	0.0
中間市	21	241	51	484	47.2	680	5,953	108.6	0	0	0.0
遠賀郡	37	583	92	1,235	54.4	1,494	14,126	99.3	16	99	12,924.5
京都郡	23	439	66	844	59.8	798	9,237	104.2	0	0	0.0
築上郡	8	101	27	319	56.7	368	3,155	96.4	4	62	173.4
<b>小計</b>	<b>925</b>	<b>15,615</b>	<b>2,305</b>	<b>36,078</b>	<b>102.3</b>	<b>27,005</b>	<b>288,812</b>	<b>101.6</b>	<b>169</b>	<b>1,680</b>	<b>78.7</b>
久留米市	262	3,208	665	7,419	70.0	9,235	81,441	101.9	21	89	15.6
八女市	48	546	146	1,755	80.6	1,631	15,840	99.1	1	35	35.9
筑後市	23	251	77	871	77.1	971	8,007	102.5	3	27	198.5
大川市	64	953	146	2,145	71.2	1,831	19,345	95.5	14	93	1,227.3
小郡市	15	217	53	571	65.0	709	5,765	107.8	4	8	36.8
うきは市	19	161	55	472	65.3	856	7,160	99.0	0	0	0.0
朝倉市	40	605	104	1,540	65.0	1,424	14,057	99.0	4	15	1,784.9
朝倉郡	25	429	50	687	94.2	658	6,049	101.4	2	2	8.3
三井郡	4	89	12	204	100.1	278	2,820	106.7	0	0	0.0
三潴郡	18	236	40	430	71.3	343	3,232	93.1	0	0	0.0
八女郡	15	82	35	234	60.2	465	3,920	101.6	1	2	28.1
<b>小計</b>	<b>533</b>	<b>6,776</b>	<b>1,383</b>	<b>16,327</b>	<b>71.6</b>	<b>18,401</b>	<b>167,636</b>	<b>100.6</b>	<b>50</b>	<b>271</b>	<b>31.9</b>
直方市	31	654	82	1,221	41.6	1,336	16,617	107.9	6	64	139.8
飯塚市	115	1,393	279	3,262	60.2	3,464	36,475	105.9	12	69	53.6
田川市	31	411	93	1,132	80.8	1,199	11,708	105.4	12	143	4,861.9
宮若市	15	181	41	517	39.6	568	7,127	111.2	3	81	17,043.5
嘉麻市	32	370	81	821	71.4	722	6,062	109.6	0	0	0.0
鞍手郡	18	400	34	626	79.7	472	4,972	107.1	4	27	108.0
嘉穂郡	12	114	30	325	79.5	244	2,842	108.1	0	0	0.0
田川郡	31	288	111	1,141	60.2	1,334	11,375	107.7	4	24	88.6
<b>小計</b>	<b>285</b>	<b>3,811</b>	<b>751</b>	<b>9,046</b>	<b>59.1</b>	<b>9,339</b>	<b>97,180</b>	<b>107.1</b>	<b>41</b>	<b>408</b>	<b>170.9</b>
大牟田市	74	713	199	2,141	64.9	2,568	22,700	99.8	12	73	33.8
柳川市	40	618	110	1,577	100.4	1,665	16,425	101.7	9	35	145.9
みやま市	30	485	61	757	122.0	733	6,068	101.6	1	2	18.6
<b>小計</b>	<b>144</b>	<b>1,815</b>	<b>370</b>	<b>4,474</b>	<b>81.5</b>	<b>4,966</b>	<b>45,193</b>	<b>100.8</b>	<b>22</b>	<b>110</b>	<b>44.1</b>
福岡県外	0	0	0	0	0.0	116	761	58.6	0	0	0.0
<b>合計</b>	<b>3,702</b>	<b>55,650</b>	<b>9,533</b>	<b>135,635</b>	<b>85.4</b>	<b>116,321</b>	<b>1,215,682</b>	<b>103.1</b>	<b>662</b>	<b>6,058</b>	<b>84.3</b>

※「福岡県外」欄は住所が福岡県外にある方の数値です。

# 金融機関別保証状況 ー平成22年6月ー

## No.1

(単位:百万円)

	保証承諾					保証債務残高			代位弁済		
	当月中		年度累計			当月末			年度累計		
	件数	金額	件数	金額	前年比(%)	件数	金額	前年比(%)	件数	金額	前年比(%)
みずほ銀行	11	296	18	533	42.6	331	7,318	111.7	2	63	0.0
三菱東京UFJ銀行	7	195	17	590	46.2	210	7,590	170.1	0	0	0.0
三井住友銀行	21	938	39	1,468	99.8	521	13,874	97.3	9	136	409.9
りそな銀行	3	73	9	343	69.3	114	4,392	155.5	0	0	0.0
みずほコーポレート銀行	0	0	0	0	0.0	0	0	0.0	0	0	0.0
<b>都市銀行計</b>	<b>42</b>	<b>1,502</b>	<b>83</b>	<b>2,934</b>	<b>65.3</b>	<b>1,176</b>	<b>33,175</b>	<b>118.0</b>	<b>11</b>	<b>199</b>	<b>178.7</b>
広島銀行	4	115	8	211	122.0	26	535	105.2	0	0	0.0
山口銀行	83	2,170	207	5,328	111.8	2,825	51,656	98.6	12	291	94.2
百十四銀行	1	40	3	94	204.3	49	740	137.9	1	10	22.8
伊予銀行	1	30	1	30	300.0	45	749	292.6	0	0	0.0
福岡銀行	718	11,773	1,835	28,058	80.3	22,372	261,747	107.1	109	1,119	58.0
筑邦銀行	195	3,042	488	7,247	108.5	6,590	72,441	101.2	47	412	136.8
佐賀銀行	98	1,209	256	4,003	83.9	3,289	34,538	101.9	13	146	89.0
十八銀行	15	210	33	550	87.9	604	7,393	93.3	1	4	3.6
親和銀行	23	387	82	1,257	46.3	1,387	16,224	97.9	10	45	26.5
肥後銀行	4	92	10	152	190.0	98	674	89.3	0	0	0.0
大分銀行	2	8	8	70	37.2	133	1,608	96.5	1	9	0.0
宮崎銀行	0	0	0	0	0.0	0	0	0.0	0	0	0.0
鹿児島銀行	0	0	0	0	0.0	2	35	69.7	0	0	0.0
西日本シティ銀行	1,339	21,819	3,391	53,123	93.0	38,980	430,131	103.5	216	2,032	91.1
<b>地方銀行計</b>	<b>2,483</b>	<b>40,894</b>	<b>6,322</b>	<b>100,123</b>	<b>89.3</b>	<b>76,400</b>	<b>878,470</b>	<b>103.8</b>	<b>410</b>	<b>4,067</b>	<b>77.3</b>
三菱UFJ信託銀行	0	0	0	0	0.0	0	0	0.0	0	0	0.0
みずほ信託銀行	0	0	0	0	0.0	0	0	0.0	0	0	0.0
中央三井信託銀行	0	0	0	0	0.0	2	21	0.0	0	0	0.0
住友信託銀行	0	0	0	0	0.0	0	0	0.0	0	0	0.0
<b>信託銀行計</b>	<b>0</b>	<b>0</b>	<b>0</b>	<b>0</b>	<b>0.0</b>	<b>2</b>	<b>21</b>	<b>0.0</b>	<b>0</b>	<b>0</b>	<b>0.0</b>
もみじ銀行	0	0	0	0	0.0	32	152	63.1	0	0	0.0
西京銀行	9	121	37	487	50.7	604	6,982	90.3	2	35	58.5
福岡中央銀行	434	4,740	1,151	11,295	84.5	12,951	91,347	98.7	116	813	121.0
佐賀共栄銀行	3	24	9	42	38.6	174	998	71.0	2	56	2,162.7
長崎銀行	0	0	0	0	0.0	2	32	79.7	0	0	0.0
熊本ファミリー銀行	10	226	21	358	82.6	188	2,191	85.7	0	0	0.0
豊和銀行	5	70	11	138	45.4	237	2,852	95.3	0	0	0.0
宮崎太陽銀行	0	0	0	0	0.0	4	8	109.7	0	0	0.0
南日本銀行	5	43	13	169	237.6	126	1,246	98.0	6	30	124.0
<b>第二地銀協加盟行計</b>	<b>466</b>	<b>5,224</b>	<b>1,242</b>	<b>12,488</b>	<b>81.9</b>	<b>14,318</b>	<b>105,807</b>	<b>97.3</b>	<b>126</b>	<b>934</b>	<b>108.3</b>
信金中央金庫	0	0	0	0	0.0	0	0	0.0	0	0	0.0
福岡信用金庫	71	867	196	2,417	78.9	2,779	22,724	99.8	16	118	112.2
福岡ひびき信用金庫	211	2,790	522	6,193	81.4	6,543	57,316	96.9	41	332	75.3
大牟田柳川信用金庫	53	424	150	1,299	69.0	2,212	14,898	103.7	5	50	114.1
筑後信用金庫	71	544	203	1,389	72.2	3,075	18,571	98.9	10	27	25.4
飯塚信用金庫	63	678	162	1,708	49.2	2,146	19,467	107.2	4	25	444.1
田川信用金庫	11	177	46	504	65.0	604	4,711	111.3	0	0	0.0
大川信用金庫	70	1,003	157	2,222	94.7	1,800	16,555	99.9	6	19	0.0
遠賀信用金庫	53	644	128	1,489	72.9	1,797	14,913	98.9	19	148	103.5
佐賀信用金庫	0	0	0	0	0.0	5	58	286.0	0	0	0.0
大分みらい信用金庫	0	0	0	0	0.0	18	123	93.1	0	0	0.0
<b>信用金庫計</b>	<b>603</b>	<b>7,127</b>	<b>1,564</b>	<b>17,222</b>	<b>74.4</b>	<b>20,979</b>	<b>169,335</b>	<b>100.0</b>	<b>101</b>	<b>720</b>	<b>83.7</b>



# 金融機関別保証状況 ー平成22年6月ー

## No.2

(単位:百万円)

	保証承諾					保証債務残高			代位弁済		
	当月中		年度累計			当月末			年度累計		
	件数	金額	件数	金額	前年比(%)	件数	金額	前年比(%)	件数	金額	前年比(%)
朝 銀 西 信 用 組 合	0	0	0	0	0.0	1	5	90.5	0	0	0.0
福 岡 県 医 師 信 用 組 合	0	0	0	0	0.0	0	0	0.0	0	0	0.0
福 岡 県 南 部 信 用 組 合	25	155	56	306	62.0	602	2,911	109.2	3	7	76.3
福 岡 県 中 央 信 用 組 合	57	457	183	1,464	112.2	1,538	9,835	105.1	5	40	95.5
と び う め 信 用 組 合	19	82	62	437	90.2	694	3,916	111.9	4	51	309.5
九 州 幸 銀 信 用 組 合	1	4	2	9	47.4	12	66	136.9	0	0	0.0
<b>信 用 組 合 計</b>	<b>102</b>	<b>698</b>	<b>303</b>	<b>2,215</b>	<b>96.3</b>	<b>2,847</b>	<b>16,733</b>	<b>107.4</b>	<b>12</b>	<b>97</b>	<b>145.3</b>
商 工 組 合 中 央 金 庫	2	160	12	592	41.0	531	11,764	105.8	2	40	189.5
農 林 中 央 金 庫	0	0	0	0	0.0	0	0	0.0	0	0	0.0
日 本 政 策 投 資 銀 行	0	0	0	0	0.0	0	0	0.0	0	0	0.0
国 際 協 力 銀 行	0	0	0	0	0.0	0	0	0.0	0	0	0.0
日 本 公 庫 (国 民 生 活 事 業)	0	0	0	0	0.0	0	0	0.0	0	0	0.0
日 本 公 庫 (中 小 企 業 事 業)	0	0	0	0	0.0	3	25	68.0	0	0	0.0
<b>政 府 系 銀 行 計</b>	<b>2</b>	<b>160</b>	<b>12</b>	<b>592</b>	<b>41.0</b>	<b>534</b>	<b>11,789</b>	<b>105.1</b>	<b>2</b>	<b>40</b>	<b>189.5</b>
九 州 労 働 金 庫	0	0	0	0	0.0	0	0	0.0	0	0	0.0
<b>労 働 金 庫 計</b>	<b>0</b>	<b>0</b>	<b>0</b>	<b>0</b>	<b>0.0</b>	<b>0</b>	<b>0</b>	<b>0.0</b>	<b>0</b>	<b>0</b>	<b>0.0</b>
日 本 生 命 保 険 相 互 会 社	0	0	0	0	0.0	0	0	0.0	0	0	0.0
三 井 住 友 海 上 火 災 保 険 (株)	0	0	0	0	0.0	0	0	0.0	0	0	0.0
日 新 火 災 海 上 保 険 (株)	0	0	0	0	0.0	0	0	0.0	0	0	0.0
日 本 興 亜 損 害 保 険 (株)	0	0	0	0	0.0	0	0	0.0	0	0	0.0
富 士 火 災 海 上 保 険 (株)	0	0	0	0	0.0	0	0	0.0	0	0	0.0
(株) 損 保 ジャ パ ン	0	0	0	0	0.0	0	0	0.0	0	0	0.0
<b>保 険 会 社 計</b>	<b>0</b>	<b>0</b>	<b>0</b>	<b>0</b>	<b>0.0</b>	<b>0</b>	<b>0</b>	<b>0.0</b>	<b>0</b>	<b>0</b>	<b>0.0</b>
福 岡 県 信 用 農 業 協 同 組 合 連 合 会	0	0	0	0	0.0	0	0	0.0	0	0	0.0
粕 屋 農 業 協 同 組 合	0	0	0	0	0.0	0	0	0.0	0	0	0.0
福 岡 市 東 部 農 業 協 同 組 合	1	10	2	17	0.0	9	30	123.7	0	0	0.0
福 岡 市 農 業 協 同 組 合	3	35	5	44	71.7	48	307	120.0	0	0	0.0
福 岡 八 女 農 業 協 同 組 合	0	0	0	0	0.0	8	15	61.1	0	0	0.0
北 九 州 農 業 協 同 組 合	0	0	0	0	0.0	0	0	0.0	0	0	0.0
福 岡 み や こ 農 業 協 同 組 合	0	0	0	0	0.0	0	0	0.0	0	0	0.0
<b>農 協 計</b>	<b>4</b>	<b>45</b>	<b>7</b>	<b>61</b>	<b>99.2</b>	<b>65</b>	<b>352</b>	<b>115.5</b>	<b>0</b>	<b>0</b>	<b>0.0</b>
新 生 銀 行	0	0	0	0	0.0	0	0	0.0	0	0	0.0
あ お ぞ ら 銀 行	0	0	0	0	0.0	0	0	0.0	0	0	0.0
そ の 他	0	0	0	0	0.0	0	0	0.0	0	0	0.0
<b>合 計</b>	<b>3,702</b>	<b>55,650</b>	<b>9,533</b>	<b>135,635</b>	<b>85.4</b>	<b>116,321</b>	<b>1,215,682</b>	<b>103.1</b>	<b>662</b>	<b>6,058</b>	<b>84.3</b>

※個々の金額の合計は、四捨五入の関係から必ずしも合計値と一致しません。