

MONTHLY DATA MAIL

— 福岡県信用保証協会 マンスリーデータメール —

- 保証状況・・・・・・・・・・1～2
- 構成比データ・・・・・・・・3～4
- 制度別保証状況・・・・・・・・5
- 地域別保証状況・・・・・・・・6
- 金融機関別保証状況・・7～8

—平成22年7月—

保証状況 ー平成22年7月ー

7月(月中)の保証承諾(金額)は、49,574百万円 前年同月比86.5%となりました。

また、県・市融資制度は、前年同月比89.7%となりました。

7月(月中)の代位弁済(金額)は、2,047百万円 前年同月比55.9%となりました。

このうち、建設業が全体の38.1%、小売業が17.6%を占めました。

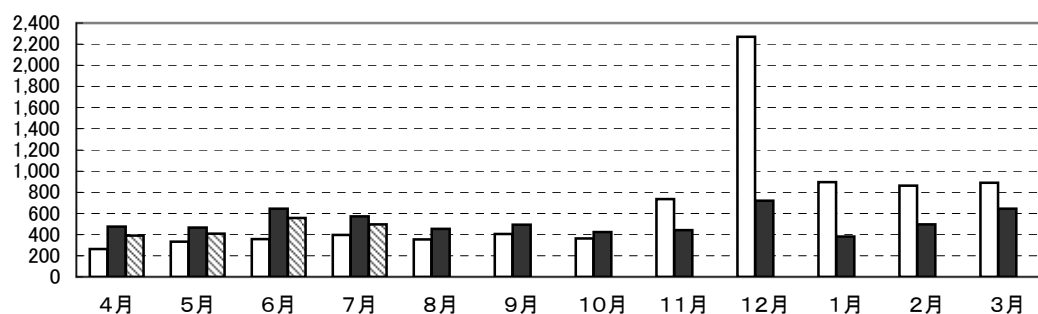
(単位:百万円)

	月 中			年 度 累 計		
	件 数	金 額	前年比(%)	件 数	金 額	前年比(%)
保証 申 込	3,805	57,965	79.1	14,555	219,868	75.4
保証 承 諾	3,419	49,574	86.5	12,952	185,209	85.7
保証債務残高	—	—	—	115,897	1,217,783	102.1
代 位 弁 済	247	2,047	55.9	909	8,105	74.7
管 理 回 収	52	468	73.0	166	1,997	90.5

保証承諾の推移

(億円)

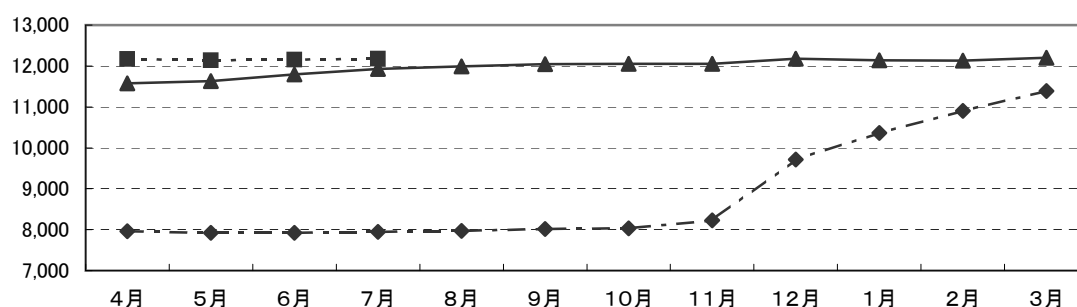
□20年度 ■21年度 ▨22年度



保証債務残高の推移

(億円)

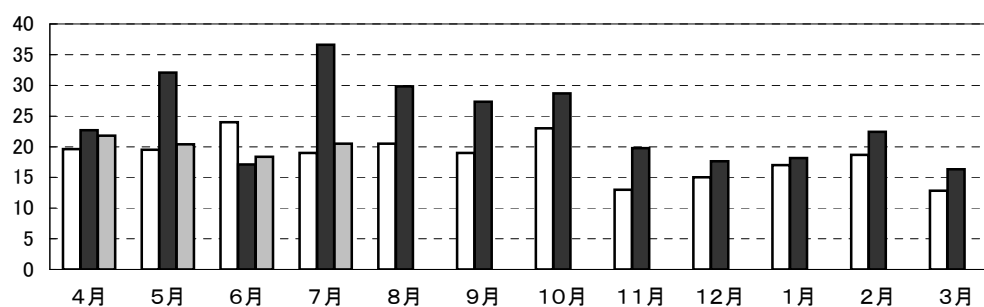
—◆— 20年度 —▲— 21年度 - -■- - 22年度



代位弁済の推移

(億円)

□20年度 ■21年度 ▨22年度



●部・支所別

(単位:百万円、%)

区分	保証承諾					保証債務残高			代位弁済				
	当月中		年度累計			当月末			当月中		年度累計		
	件数	金額	件数	金額	前年比	件数	金額	前年比	件数	金額	件数	金額	前年比
営業部	917	14,089	3,514	54,240	82.7	31,102	364,975	104.4	82	856	297	3,219	89.1
大濠支所	757	10,384	2,879	39,785	91.4	25,194	249,588	101.0	51	351	216	1,577	76.7
北九州支所	836	14,401	3,142	50,659	105.3	26,919	290,668	101.1	80	592	249	2,272	76.0
久留米支所	518	6,233	1,911	22,684	72.6	18,436	169,663	99.8	25	210	75	481	31.4
筑豊支所	269	3,208	1,024	12,236	61.0	9,320	97,765	104.7	5	12	46	421	135.4
大牟田支所	122	1,259	482	5,604	76.6	4,926	45,125	99.5	4	25	26	135	39.2
合計	3,419	49,574	12,952	185,209	85.7	115,897	1,217,783	102.1	247	2,047	909	8,105	74.7

●資金使途別

(単位:百万円、%)

区分	保証承諾						代位弁済					
	当月中		年度累計				当月中		年度累計			
	件数	金額	件数	金額	前年比	構成比	件数	金額	件数	金額	前年比	構成比
運転資金	2,994	45,831	11,261	171,031	84.7	92.3	212	1,810	783	7,501	76.5	92.6
設備資金	171	1,741	660	5,776	110.6	3.1	12	117	30	223	42.7	2.8
運転設備	254	2,001	1,031	8,402	94.8	4.5	23	120	96	380	74.2	4.7
合計	3,419	49,574	12,952	185,209	85.7	100.0	247	2,047	909	8,105	74.7	100.0

「特定社債保証」「流動資産担保融資保証」キャンペーン実績報告(22年7月末現在)
対象期間:平成22年7月1日~平成23年1月末まで

●「特定社債保証」店舗表彰制度

対象期間内に同制度で保証承諾し、債務計上された店舗のうち上位3位までを表彰。

<7月中の実績>

三菱東京UFJ銀行 福岡中央支店 様 承諾額 56百万

●「流動資産担保融資保証」店舗表彰制度

対象期間内に同制度で保証承諾し債務計上された店舗のうち、ポイント制で上位3位までを表彰。
根保証は1件につき5ポイント(但し、棚卸資産及び棚卸資産と売掛債権の併用は10ポイント)
個別保証は1件につき1ポイント

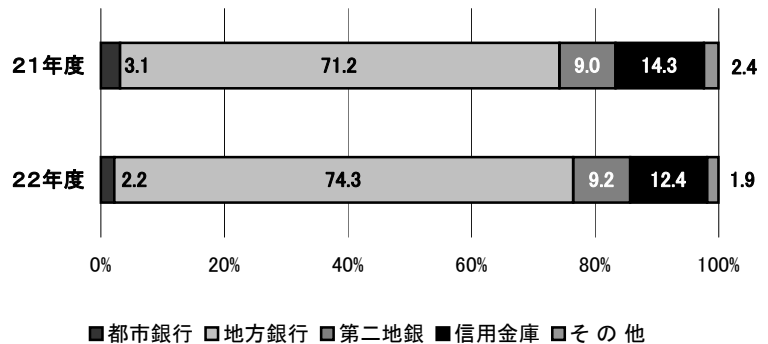
<7月中の実績>

筑邦銀行 本店 様 5ポイント
筑邦銀行 大野支店 様 1ポイント

構成比データ —平成22年7月— 【保証承諾】

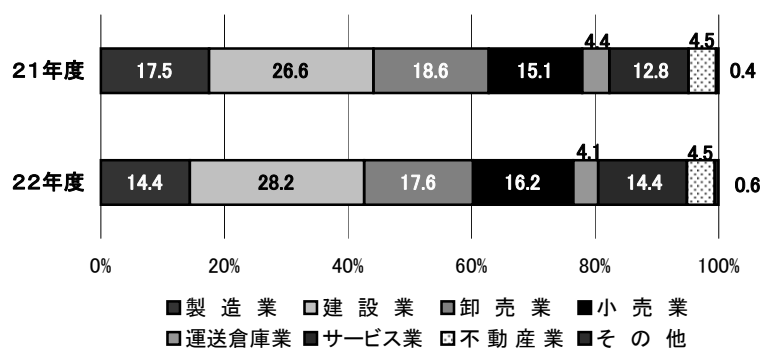
●金融機関群別 (単位:百万円、%)

	22年度累計		
	金額	前年比	構成比
都市銀行	4,042	59.9	2.2
地方銀行	137,555	89.5	74.3
第二地銀	17,083	87.7	9.2
信用金庫	23,045	74.5	12.4
その他	3,483	67.4	1.9
合計	185,209	85.7	100.0



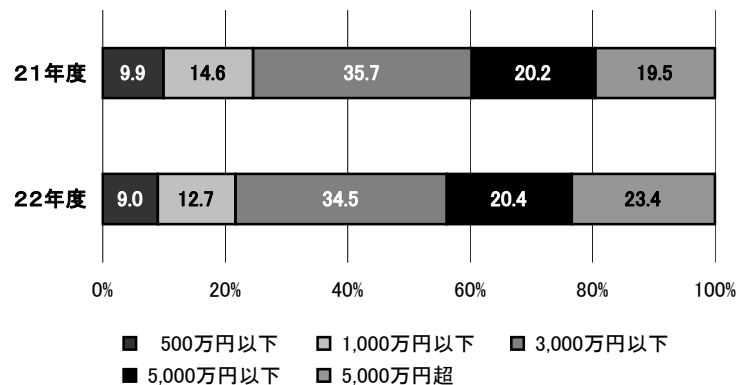
●業種別 (単位:百万円、%)

	22年度累計		
	金額	前年比	構成比
製造業	26,682	70.4	14.4
建設業	52,283	90.9	28.2
卸売業	32,683	81.2	17.6
小売業	29,957	91.7	16.2
運送倉庫業	7,519	78.8	4.1
サービス業	26,589	96.2	14.4
不動産業	8,378	86.7	4.5
その他	1,117	124.8	0.6
合計	185,209	85.7	100.0



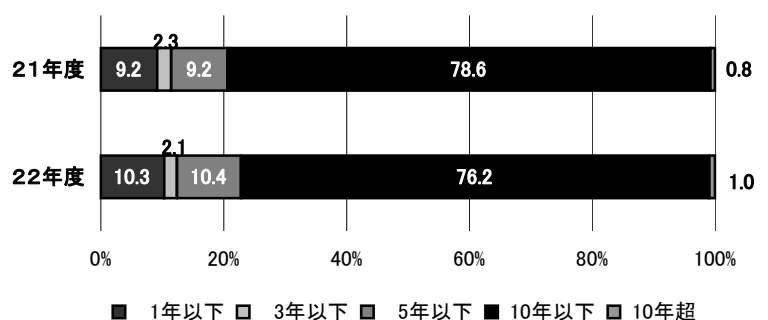
●金額別 (単位:百万円、%)

	22年度累計		
	金額	前年比	構成比
500万円以下	16,633	77.6	9.0
1,000万円以下	23,536	74.4	12.7
3,000万円以下	63,926	82.8	34.5
5,000万円以下	37,735	86.5	20.4
5,000万円超	43,379	102.8	23.4
合計	185,209	85.7	100.0



●期間別 (単位:百万円、%)

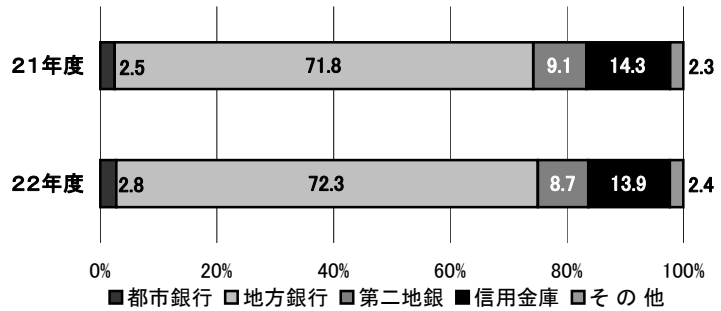
	22年度累計		
	金額	前年比	構成比
1年以下	19,135	96.5	10.3
3年以下	3,835	76.9	2.1
5年以下	19,315	97.5	10.4
10年以下	141,159	83.2	76.2
10年超	1,766	102.6	1.0
合計	185,209	85.7	100.0



構成比データ -平成22年7月- 【保証債務残高】

●金融機関群別 (単位:百万円、%)

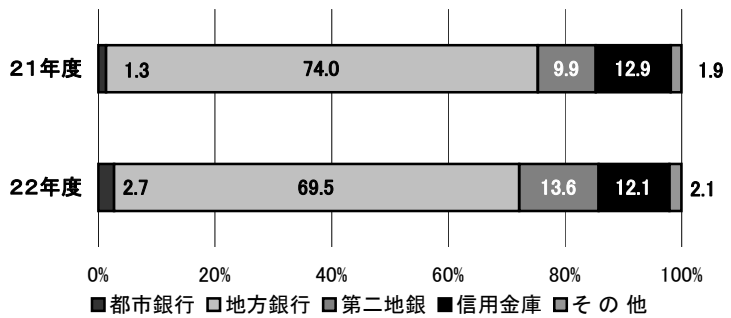
	22年度		
	金額	前年比	構成比
都市銀行	33,490	112.5	2.8
地方銀行	880,258	102.8	72.3
第二地銀	105,767	97.5	8.7
信用金庫	169,360	99.2	13.9
その他	28,909	104.4	2.4
合計	1,217,783	102.1	100.0



構成比データ -平成22年7月- 【代位弁済】

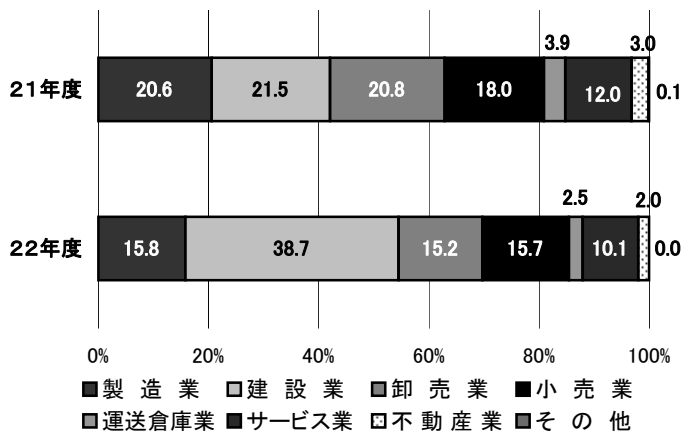
●金融機関群別 (単位:百万円、%)

	22年度累計		
	金額	前年比	構成比
都市銀行	216	149.7	2.7
地方銀行	5,633	70.2	69.5
第二地銀	1,101	102.5	13.6
信用金庫	984	70.5	12.1
その他	170	83.9	2.1
合計	8,105	74.7	100.0



●業種別 (単位:百万円、%)

	22年度累計		
	金額	前年比	構成比
製造業	1,281	57.5	15.8
建設業	3,137	134.5	38.7
卸売業	1,232	54.6	15.2
小売業	1,272	65.1	15.7
運送倉庫業	203	48.5	2.5
サービス業	819	62.7	10.1
不動産業	159	48.2	2.0
その他	2	11.5	0.0
合計	8,105	74.7	100.0



制度別保証状況 ー平成22年7月ー

(単位:百万円)

	保証承諾					保証債務残高			代位弁済		
	当月中		年度累計			当月末			年度累計		
	件数	金額	件数	金額	前年比(%)	件数	金額	前年比(%)	件数	金額	前年比(%)
協会制度	521	6,291	2,055	24,605	77.3	24,401	238,861	80.5	323	3,060	64.2
当座貸越	10	195	21	505	101.4	133	3,835	73.0	0	0	0.0
カードローン	9	25	50	205	74.9	391	1,491	78.5	2	5	67.6
長期経営	0	0	0	0	0.0	19	218	46.7	0	0	0.0
根保証	184	2,025	712	7,255	90.2	2,292	25,225	92.2	10	49	50.4
追認	0	0	2	6	85.3	8	12	72.4	0	0	0.0
金融安定化保証	0	0	0	0	0.0	176	1,327	68.7	8	67	112.4
特定社債保証	3	120	11	672	65.6	157	11,723	119.7	0	0	0.0
ABL保証	8	142	25	580	113.1	65	1,724	158.9	0	0	0.0
経営安定関連保証	0	0	5	101	23.2	213	2,488	76.4	6	50	60.4
元気フクオカ資金	0	0	7	206	7.0	4,827	47,012	64.4	86	744	68.9
全国小口	39	104	155	478	73.4	1,172	3,123	102.5	5	19	273.1
全国緊急	42	829	194	3,880	53.4	2,343	45,366	89.0	37	660	192.3
その他	226	2,851	873	10,718	105.0	12,605	95,316	80.2	169	1,465	56.4
福岡県融資制度	1,308	19,968	4,873	74,741	76.7	42,256	502,535	113.4	252	2,416	81.7
小口事業	61	194	256	858	83.2	2,373	5,481	91.4	23	65	99.8
長期経営安定	657	10,249	2,424	37,508	122.6	23,117	246,534	97.8	148	1,471	62.0
緊急経済対策	446	8,341	1,712	32,358	52.4	14,517	235,715	139.3	51	777	292.7
その他	144	1,184	481	4,018	100.2	2,249	14,806	92.8	30	103	40.4
福岡市融資制度	895	13,456	3,446	51,878	85.0	28,346	321,006	109.8	198	1,777	99.8
小口事業	158	598	587	2,049	103.7	7,218	15,990	72.3	63	157	53.1
商工業振興(一般)	92	1,789	354	6,149	113.1	5,061	53,955	80.5	35	415	67.6
緊急経営安定化	583	10,634	2,290	42,037	86.6	9,129	164,327	386.5	21	359	0.0
その他	62	434	215	1,642	32.1	6,938	86,734	54.0	79	846	97.2
北九州市融資制度	551	9,183	2,017	31,365	145.3	14,878	132,631	97.2	115	787	68.2
小規模企業者	53	153	266	800	70.4	2,125	4,986	89.8	12	28	75.4
一般(小口)	15	79	60	293	111.7	1,691	3,059	54.4	11	27	45.0
一般(長期)	69	1,042	276	3,728	84.4	5,065	50,846	72.8	47	409	53.3
緊急経営安定	381	7,632	1,277	25,042	180.4	5,476	68,462	138.7	38	276	176.1
その他	33	277	138	1,502	79.3	521	5,278	87.2	7	47	35.4
豊前市融資制度	0	0	5	14	60.9	42	85	81.8	0	0	0.0
中間市融資制度	2	5	2	5	0.0	3	4	697.1	0	0	0.0
久留米市融資制度	115	542	459	2,144	57.9	4,659	18,624	94.8	15	55	31.1
大川市融資制度	10	36	32	143	161.1	278	877	84.6	0	0	0.0
直方市融資制度	0	0	0	0	0.0	9	12	57.6	0	0	0.0
飯塚市融資制度	0	0	0	0	0.0	264	883	86.5	0	0	0.0
田川市融資制度	0	0	5	15	57.7	83	149	75.3	3	7	0.0
嘉麻市融資制度	0	0	0	0	0.0	0	0	0.0	0	0	0.0
大牟田市融資制度	10	65	32	192	70.5	319	1,125	113.7	2	2	34.5
柳川市融資制度	7	28	26	107	105.9	359	992	88.7	1	1	14.5
県市融資制度計	2,898	43,283	10,897	160,604	87.2	91,496	978,922	109.2	586	5,045	82.9
合計	3,419	49,574	12,952	185,209	85.7	115,897	1,217,783	102.1	909	8,105	74.7

地域別保証状況 ー平成22年7月ー

(単位:百万円)

	保証承諾					保証債務残高			代位弁済		
	当月中		年度累計			当月末			年度累計		
	件数	金額	件数	金額	前年比(%)	件数	金額	前年比(%)	件数	金額	前年比(%)
福岡市	1,153	18,015	4,406	69,485	88.4	38,335	447,420	103.0	364	3,276	72.6
筑紫野市	57	844	187	2,684	88.4	1,538	14,247	102.1	16	112	72.0
春日市	52	646	239	2,599	84.1	2,166	17,864	102.3	10	181	315.6
大野城市	53	618	267	3,216	83.7	2,395	23,241	103.1	29	191	265.2
宗像市	44	352	141	1,234	71.0	1,320	9,630	105.2	1	3	26.7
太宰府市	36	305	127	1,588	66.6	1,167	11,751	103.0	11	33	21.8
古賀市	19	296	101	1,282	69.0	976	10,601	105.4	6	68	96.5
福津市	17	170	79	780	78.0	707	5,745	96.7	0	0	0.0
糸島市	52	527	179	1,824	102.1	1,558	10,801	97.9	19	145	110.2
筑紫郡	35	434	138	1,616	86.9	1,267	11,355	106.4	1	1	3.7
糟屋郡	155	2,395	533	8,004	76.2	4,876	54,445	103.5	51	762	176.7
小計	1,673	24,602	6,397	94,313	86.0	56,305	617,101	103.0	508	4,772	84.8
北九州市	715	12,792	2,680	44,580	114.7	22,082	242,576	101.3	212	2,027	73.6
行橋市	33	478	97	1,406	78.6	1,032	10,561	96.5	7	51	69.2
豊前市	8	82	48	561	68.7	463	4,140	101.0	0	0	0.0
中間市	11	116	62	600	46.0	668	5,966	104.3	2	8	18.4
遠賀郡	44	470	136	1,705	59.9	1,471	13,924	97.4	20	111	1,578.6
京都郡	22	395	88	1,239	74.0	794	9,253	102.8	1	3	7.6
築上郡	3	7	30	325	49.0	367	3,156	95.9	6	70	165.8
小計	836	14,339	3,141	50,417	105.1	26,877	289,577	101.0	248	2,270	75.9
久留米市	235	2,747	900	10,166	68.9	9,202	81,335	101.3	36	233	20.4
八女市	42	443	188	2,198	77.1	1,632	15,832	97.9	2	66	51.9
筑後市	30	215	107	1,086	71.1	971	8,022	102.2	3	27	35.8
大川市	59	699	205	2,844	75.1	1,825	19,314	94.5	20	112	830.3
小郡市	20	223	73	794	72.5	709	5,735	106.9	4	8	13.3
うきは市	23	345	78	817	74.0	849	7,188	98.2	3	16	294.9
朝倉市	56	752	160	2,291	80.0	1,425	14,105	100.3	4	15	433.6
朝倉郡	19	151	69	838	79.9	659	6,102	101.7	2	2	8.0
三井郡	17	260	29	463	110.7	276	2,899	107.4	0	0	0.0
三潴郡	9	48	49	477	64.6	338	3,192	91.9	0	0	0.0
八女郡	9	170	44	403	67.7	458	3,930	100.9	1	2	28.1
小計	519	6,052	1,902	22,378	72.7	18,344	167,653	100.0	75	481	30.8
直方市	33	524	115	1,745	43.5	1,331	16,740	103.2	8	70	145.7
飯塚市	92	1,216	371	4,477	70.1	3,458	36,521	104.8	14	77	45.8
田川市	34	362	127	1,494	63.6	1,202	11,733	103.5	13	145	4,925.3
宮若市	18	200	59	717	38.9	564	7,143	107.7	7	90	19,081.9
嘉麻市	28	198	109	1,019	74.9	719	6,065	107.4	0	0	0.0
鞍手郡	8	210	42	836	85.5	464	4,959	102.2	4	27	108.0
嘉穂郡	11	111	41	436	80.6	241	2,932	113.3	0	0	0.0
田川郡	44	462	155	1,603	62.3	1,328	11,496	105.0	5	26	42.3
小計	268	3,282	1,019	12,328	61.5	9,307	97,589	104.9	51	436	138.1
大牟田市	73	868	272	3,009	72.7	2,564	22,737	99.2	13	77	34.1
柳川市	42	410	152	1,987	78.0	1,655	16,302	100.3	12	56	125.5
みやま市	8	21	69	777	86.2	734	6,100	101.7	1	2	3.7
小計	123	1,299	493	5,773	76.1	4,953	45,139	99.9	26	135	43.0
福岡県外	0	0	0	0	0.0	111	725	58.9	1	11	31.5
合計	3,419	49,574	12,952	185,209	85.7	115,897	1,217,783	102.1	909	8,105	74.7

※「福岡県外」欄は住所が福岡県外にある方の数値です。

金融機関別保証状況 ー平成22年7月ー

No.1

(単位:百万円)

	保証承諾					保証債務残高			代位弁済		
	当月中		年度累計			当月末			年度累計		
	件数	金額	件数	金額	前年比(%)	件数	金額	前年比(%)	件数	金額	前年比(%)
みずほ銀行	8	326	26	860	48.9	332	7,425	102.8	2	63	0.0
三菱東京UFJ銀行	9	369	26	959	46.3	215	7,606	146.4	0	0	0.0
三井住友銀行	13	293	52	1,761	78.1	520	14,064	97.9	10	154	231.2
りそな銀行	5	120	14	463	69.9	113	4,395	146.5	0	0	0.0
みずほコーポレート銀行	0	0	0	0	0.0	0	0	0.0	0	0	0.0
都市銀行計	35	1,108	118	4,042	59.9	1,180	33,490	112.5	12	216	149.7
広島銀行	0	0	8	211	90.6	26	493	90.0	0	0	0.0
山口銀行	60	1,884	267	7,212	117.0	2,781	51,165	98.2	17	350	69.3
百十四銀行	2	20	5	114	160.6	49	770	149.2	1	10	22.8
伊予銀行	0	0	1	30	58.8	43	738	261.6	0	0	0.0
福岡銀行	741	11,838	2,576	39,896	83.9	22,379	263,418	106.0	143	1,496	56.1
筑邦銀行	163	2,314	651	9,561	102.8	6,563	72,612	101.2	58	476	110.4
佐賀銀行	80	1,130	336	5,132	87.5	3,258	34,294	100.5	23	334	197.4
十八銀行	12	186	45	736	102.4	595	7,226	92.0	3	26	22.0
親和銀行	43	992	125	2,249	66.4	1,370	16,181	98.1	14	80	44.3
肥後銀行	1	10	11	162	139.7	94	703	92.2	0	0	0.0
大分銀行	2	17	10	87	32.6	133	1,601	95.3	1	9	0.0
宮崎銀行	0	0	0	0	0.0	0	0	0.0	0	0	0.0
鹿児島銀行	0	0	0	0	0.0	2	35	69.7	0	0	0.0
西日本シティ銀行	1,185	19,042	4,576	72,165	90.2	38,850	431,023	102.2	302	2,851	73.0
地方銀行計	2,289	37,432	8,611	137,555	89.5	76,143	880,258	102.8	562	5,633	70.2
三菱UFJ信託銀行	0	0	0	0	0.0	0	0	0.0	0	0	0.0
みずほ信託銀行	0	0	0	0	0.0	0	0	0.0	0	0	0.0
中央三井信託銀行	0	0	0	0	0.0	2	20	0.0	0	0	0.0
住友信託銀行	0	0	0	0	0.0	0	0	0.0	0	0	0.0
信託銀行計	0	0	0	0	0.0	2	20	0.0	0	0	0.0
もみじ銀行	0	0	0	0	0.0	32	149	71.0	0	0	0.0
西京銀行	16	362	53	848	55.3	591	6,981	88.9	2	35	54.3
福岡中央銀行	424	4,120	1,575	15,414	92.5	12,879	91,322	98.6	153	980	118.1
佐賀共栄銀行	2	8	11	49	42.4	174	993	72.1	2	56	2,162.7
長崎銀行	0	0	0	0	0.0	0	0	0.0	0	0	0.0
熊本ファミリー銀行	3	38	24	396	64.7	188	2,232	93.8	0	0	0.0
豊和銀行	4	69	15	207	54.6	234	2,848	99.0	0	0	0.0
宮崎太陽銀行	0	0	0	0	0.0	4	8	70.0	0	0	0.0
南日本銀行	0	0	13	169	115.2	127	1,235	103.5	6	30	124.0
第二地銀協加盟行計	449	4,595	1,691	17,083	87.7	14,229	105,767	97.5	163	1,101	102.5
信金中央金庫	0	0	0	0	0.0	0	0	0.0	0	0	0.0
福岡信用金庫	63	810	259	3,227	71.5	2,763	22,727	99.5	27	178	80.6
福岡ひびき信用金庫	162	2,116	684	8,309	82.3	6,501	57,314	96.2	60	439	56.7
大牟田柳川信用金庫	50	374	200	1,674	63.5	2,209	14,844	100.8	5	50	67.3
筑後信用金庫	76	746	279	2,135	82.7	3,072	18,554	98.7	17	92	71.6
飯塚信用金庫	63	561	225	2,270	54.1	2,143	19,418	105.6	5	26	180.2
田川信用金庫	19	108	65	612	66.0	603	4,753	107.7	0	0	0.0
大川信用金庫	54	486	211	2,708	89.2	1,791	16,575	99.2	12	38	401.5
遠賀信用金庫	64	622	192	2,110	73.2	1,795	14,996	98.9	23	162	100.5
佐賀信用金庫	0	0	0	0	0.0	5	58	254.2	0	0	0.0
大分みらい信用金庫	0	0	0	0	0.0	18	122	89.2	0	0	0.0
信用金庫計	551	5,823	2,115	23,045	74.5	20,900	169,360	99.2	149	984	70.5

金融機関別保証状況 ー平成22年7月ー

No.2

(単位:百万円)

	保証承諾					保証債務残高			代位弁済		
	当月中		年度累計			当月末			年度累計		
	件数	金額	件数	金額	前年比(%)	件数	金額	前年比(%)	件数	金額	前年比(%)
朝 銀 西 信 用 組 合	0	0	0	0	0.0	1	5	91.4	0	0	0.0
福 岡 県 医 師 信 用 組 合	0	0	0	0	0.0	0	0	0.0	0	0	0.0
福 岡 県 南 部 信 用 組 合	16	77	72	383	59.9	604	2,908	105.2	4	13	150.5
福 岡 県 中 央 信 用 組 合	54	352	237	1,816	111.4	1,539	9,867	104.4	9	58	110.9
と び う め 信 用 組 合	22	160	84	597	95.3	689	3,917	112.3	6	53	241.3
九 州 幸 銀 信 用 組 合	0	0	2	9	47.4	12	63	133.6	0	0	0.0
信 用 組 合 計	92	589	395	2,804	96.2	2,845	16,760	106.4	19	125	149.3
商 工 組 合 中 央 金 庫	3	25	15	617	28.4	530	11,751	101.8	4	45	38.5
農 林 中 央 金 庫	0	0	0	0	0.0	0	0	0.0	0	0	0.0
日 本 政 策 投 資 銀 行	0	0	0	0	0.0	0	0	0.0	0	0	0.0
国 際 協 力 銀 行	0	0	0	0	0.0	0	0	0.0	0	0	0.0
日 本 公 庫 (国 民 生 活 事 業)	0	0	0	0	0.0	0	0	0.0	0	0	0.0
日 本 公 庫 (中 小 企 業 事 業)	0	0	0	0	0.0	3	25	69.3	0	0	0.0
政 府 系 銀 行 計	3	25	15	617	28.4	533	11,775	101.2	4	45	38.5
九 州 労 働 金 庫	0	0	0	0	0.0	0	0	0.0	0	0	0.0
労 働 金 庫 計	0	0	0	0	0.0	0	0	0.0	0	0	0.0
日 本 生 命 保 険 相 互 会 社	0	0	0	0	0.0	0	0	0.0	0	0	0.0
三 井 住 友 海 上 火 災 保 険 (株)	0	0	0	0	0.0	0	0	0.0	0	0	0.0
日 新 火 災 海 上 保 険 (株)	0	0	0	0	0.0	0	0	0.0	0	0	0.0
日 本 興 亜 損 害 保 険 (株)	0	0	0	0	0.0	0	0	0.0	0	0	0.0
富 士 火 災 海 上 保 険 (株)	0	0	0	0	0.0	0	0	0.0	0	0	0.0
(株) 損 保 ジャパン	0	0	0	0	0.0	0	0	0.0	0	0	0.0
保 険 会 社 計	0	0	0	0	0.0	0	0	0.0	0	0	0.0
福 岡 県 信 用 農 業 協 同 組 合 連 合 会	0	0	0	0	0.0	0	0	0.0	0	0	0.0
粕 屋 農 業 協 同 組 合	0	0	0	0	0.0	0	0	0.0	0	0	0.0
福 岡 市 東 部 農 業 協 同 組 合	0	0	2	17	0.0	10	39	165.9	0	0	0.0
福 岡 市 農 業 協 同 組 合	0	0	5	44	58.8	47	300	113.0	0	0	0.0
福 岡 八 女 農 業 協 同 組 合	0	0	0	0	0.0	8	15	61.5	0	0	0.0
北 九 州 農 業 協 同 組 合	0	0	0	0	0.0	0	0	0.0	0	0	0.0
福 岡 み や こ 農 業 協 同 組 合	0	0	0	0	0.0	0	0	0.0	0	0	0.0
農 協 計	0	0	7	61	81.3	65	354	113.0	0	0	0.0
新 生 銀 行	0	0	0	0	0.0	0	0	0.0	0	0	0.0
あ お ぞ ら 銀 行	0	0	0	0	0.0	0	0	0.0	0	0	0.0
そ の 他	0	0	0	0	0.0	0	0	0.0	0	0	0.0
合 計	3,419	49,574	12,952	185,209	85.7	115,897	1,217,783	102.1	909	8,105	74.7

※個々の金額の合計は、四捨五入の関係から必ずしも合計値と一致しません。