

MONTHLY DATA MAIL

— 福岡県信用保証協会 マンスリーデータメール —

- 保証状況・・・・・・・・・・1～2
- 構成比データ・・・・・・・・3～4
- 制度別保証状況・・・・・・・・5
- 地域別保証状況・・・・・・・・6
- 金融機関別保証状況・・7～8

—平成22年8月—

保証状況 ー平成22年8月ー

8月(月中)の保証承諾(金額)は、41,569百万円 前年同月比91.5%となりました。

また、県・市融資制度は、前年同月比93.7%となりました。

8月(月中)の代位弁済(金額)は、2,179百万円 前年同月比73.0%となりました。

このうち、建設業が全体の35.8%、卸売業が16.9%を占めました。

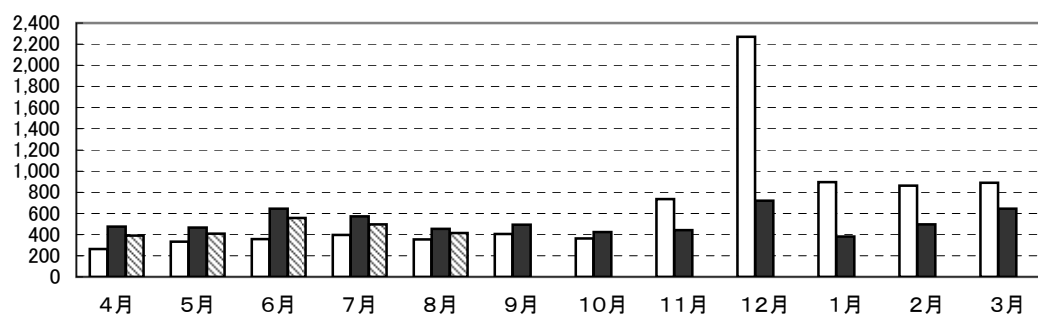
(単位:百万円)

	月 中			年 度 累 計		
	件 数	金 額	前年比(%)	件 数	金 額	前年比(%)
保証 申 込	3,185	47,290	86.3	17,740	267,159	77.1
保証 承 諾	3,011	41,569	91.5	15,963	226,777	86.7
保証債務残高	—	—	—	115,421	1,217,539	101.6
代 位 弁 済	261	2,179	73.0	1,170	10,284	74.4
管 理 回 収	33	499	111.4	199	2,496	94.0

保証承諾の推移

(億円)

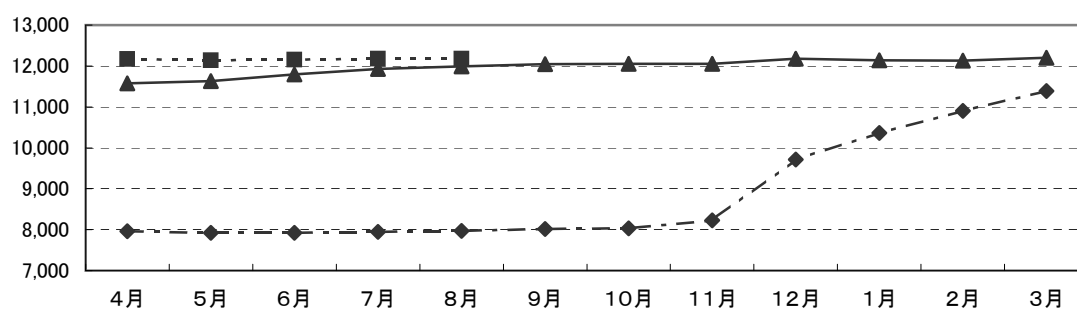
□20年度 ■21年度 ▨22年度



保証債務残高の推移

(億円)

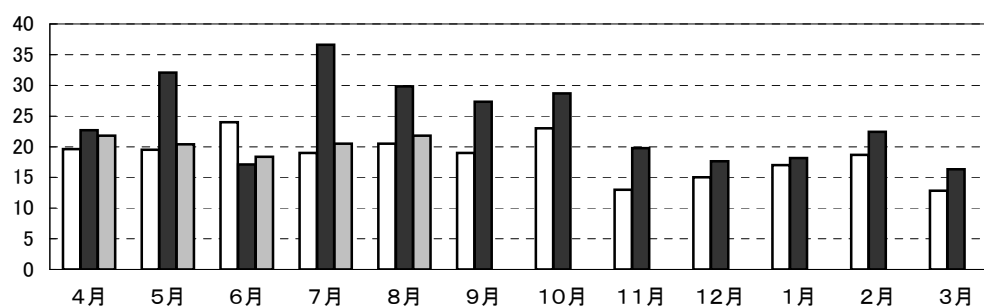
—◆— 20年度 —▲— 21年度 - -■- 22年度



代位弁済の推移

(億円)

□20年度 ■21年度 ▨22年度



●部・支所別

(単位:百万円、%)

区分	保証承諾					保証債務残高			代位弁済				
	当月中		年度累計			当月末			当月中		年度累計		
	件数	金額	件数	金額	前年比	件数	金額	前年比	件数	金額	件数	金額	前年比
営業部	844	11,996	4,358	66,236	81.1	31,012	365,637	103.8	87	1,048	384	4,267	89.6
大濠支所	615	7,278	3,494	47,063	88.6	25,084	248,754	100.6	82	549	298	2,126	76.5
北九州支所	782	12,321	3,924	62,980	109.5	26,741	290,711	100.9	30	208	279	2,480	65.5
久留米支所	452	5,960	2,363	28,644	79.4	18,382	169,890	99.3	38	246	113	727	41.5
筑豊支所	214	2,633	1,238	14,870	62.5	9,299	97,577	103.6	17	102	63	522	162.0
大牟田支所	104	1,381	586	6,985	75.3	4,903	44,969	98.2	7	27	33	162	37.8
合計	3,011	41,569	15,963	226,777	86.7	115,421	1,217,539	101.6	261	2,179	1,170	10,284	74.4

●資金使途別

(単位:百万円、%)

区分	保証承諾						代位弁済					
	当月中		年度累計				当月中		年度累計			
	件数	金額	件数	金額	前年比	構成比	件数	金額	件数	金額	前年比	構成比
運転資金	2,622	38,296	13,883	209,327	85.9	92.3	230	2,066	1,013	9,567	76.4	93.0
設備資金	182	1,907	842	7,683	115.9	3.4	11	46	41	269	40.8	2.6
運転設備	207	1,366	1,238	9,768	87.8	4.3	20	67	116	448	69.6	4.4
合計	3,011	41,569	15,963	226,777	86.7	100.0	261	2,179	1,170	10,284	74.4	100.0

「景気対応緊急保証制度」の承諾額が1兆円を突破しました！

平成20年10月末からスタートした景気対応緊急保証制度の累計承諾額が平成22年8月24日をもちまして1兆円を突破しました。

当協会は全国でも第3位の保証承諾実績となっております。

今後も積極的な保証推進を行い、県内中小企業の金融円滑化に努めてまいります。

「特定社債保証」「流動資産担保融資保証」キャンペーン実績報告(22年8月末現在)

対象期間:平成22年7月1日~平成23年1月末まで

●「特定社債保証」店舗表彰制度

対象期間内に同制度で保証承諾し、債務計上された店舗のうち上位3位までを表彰。

<8月末の実績>

第1位	福岡銀行	本店	様	承諾額	80百万円
第2位	三菱東京UFJ銀行	福岡中央支店	様	承諾額	56百万円
第3位	福岡銀行	相生支店	様	承諾額	40百万円

●「流動資産担保融資保証」店舗表彰制度

対象期間内に同制度で保証承諾し債務計上された店舗のうち、ポイント制で上位3位までを表彰。根保証は1件につき5ポイント(但し、棚卸資産及び棚卸資産と売掛債権の併用は10ポイント)個別保証は1件につき1ポイント

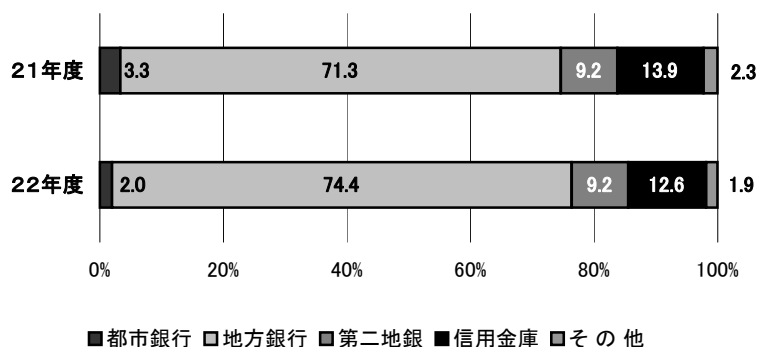
<8月末の実績>

第1位	筑邦銀行	本店様	5ポイント
第1位	西日本シティ銀行	飯塚支店様	5ポイント
第1位	福岡中央銀行	黒崎支店様	5ポイント

構成比データ —平成22年8月— 【保証承諾】

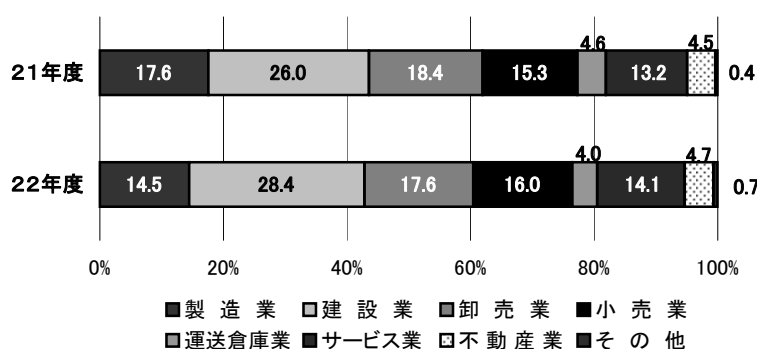
●金融機関群別 (単位:百万円、%)

	22年度累計		
	金額	前年比	構成比
都市銀行	4,520	52.3	2.0
地方銀行	168,628	90.4	74.4
第二地銀	20,804	86.6	9.2
信用金庫	28,608	78.7	12.6
その他	4,216	70.1	1.9
合計	226,777	86.7	100.0



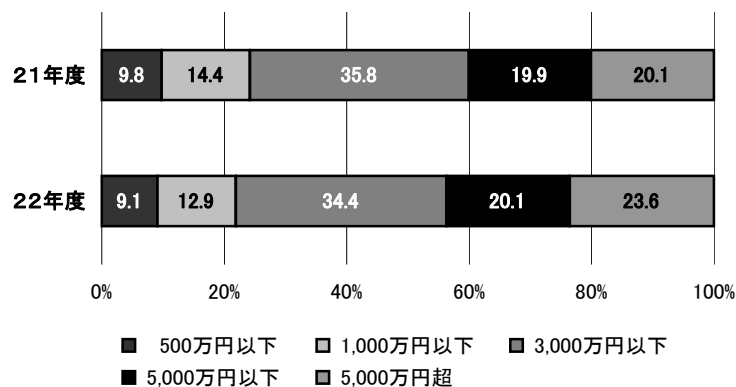
●業種別 (単位:百万円、%)

	22年度累計		
	金額	前年比	構成比
製造業	32,775	71.3	14.5
建設業	64,412	94.7	28.4
卸売業	39,919	83.0	17.6
小売業	36,360	90.7	16.0
運送倉庫業	9,117	75.6	4.0
サービス業	32,061	93.2	14.1
不動産業	10,627	89.3	4.7
その他	1,506	152.2	0.7
合計	226,777	86.7	100.0



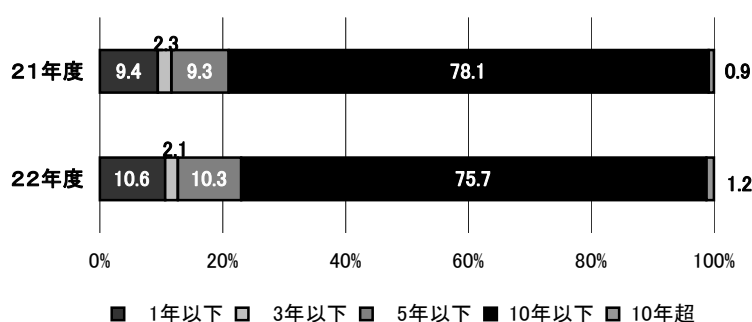
●金額別 (単位:百万円、%)

	22年度累計		
	金額	前年比	構成比
500万円以下	20,571	80.5	9.1
1,000万円以下	29,154	77.3	12.9
3,000万円以下	77,959	83.3	34.4
5,000万円以下	45,601	87.7	20.1
5,000万円超	53,493	101.6	23.6
合計	226,777	86.7	100.0



●期間別 (単位:百万円、%)

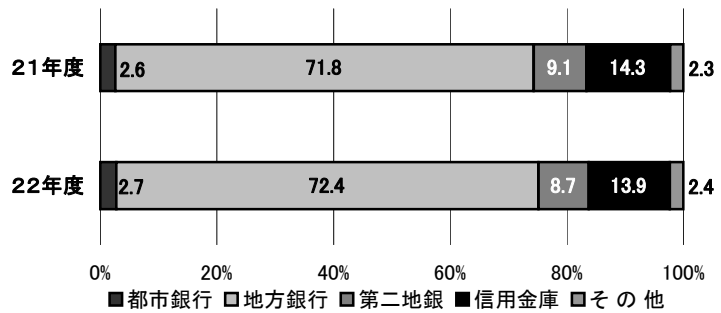
	22年度累計		
	金額	前年比	構成比
1年以下	24,096	97.7	10.6
3年以下	4,688	79.4	2.1
5年以下	23,445	96.2	10.3
10年以下	171,751	84.1	75.7
10年超	2,798	118.4	1.2
合計	226,777	86.7	100.0



構成比データ ー平成22年8月ー 【保証債務残高】

●金融機関群別 (単位:百万円、%)

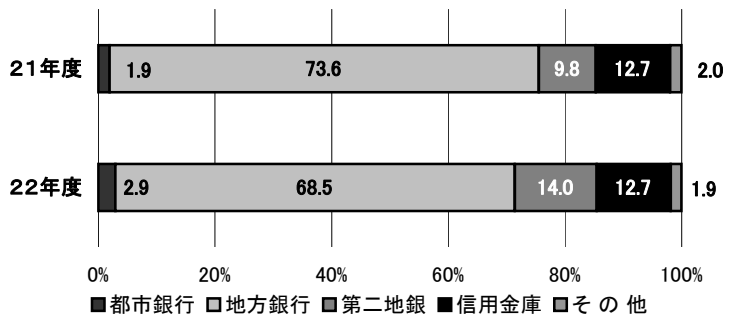
	22年度		
	金額	前年比	構成比
都市銀行	33,115	108.2	2.7
地方銀行	881,403	102.5	72.4
第二地銀	105,468	96.9	8.7
信用金庫	168,693	98.5	13.9
その他	28,861	103.4	2.4
合計	1,217,539	101.6	100.0



構成比データ ー平成22年8月ー 【代位弁済】

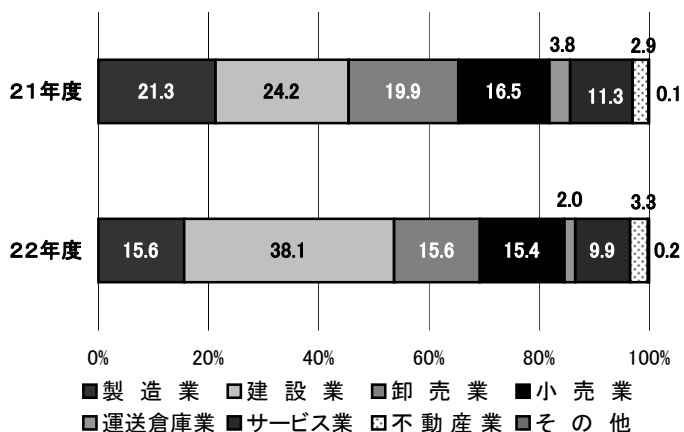
●金融機関群別 (単位:百万円、%)

	22年度累計		
	金額	前年比	構成比
都市銀行	297	112.7	2.9
地方銀行	7,048	69.2	68.5
第二地銀	1,445	106.6	14.0
信用金庫	1,304	74.2	12.7
その他	191	69.1	1.9
合計	10,284	74.4	100.0



●業種別 (単位:百万円、%)

	22年度累計		
	金額	前年比	構成比
製造業	1,604	54.5	15.6
建設業	3,918	117.1	38.1
卸売業	1,600	58.1	15.6
小売業	1,580	69.3	15.4
運送倉庫業	203	39.0	2.0
サービス業	1,020	65.1	9.9
不動産業	338	84.1	3.3
その他	22	140.3	0.2
合計	10,284	74.4	100.0



制度別保証状況 ー平成22年8月ー

(単位:百万円)

	保証承諾					保証債務残高			代位弁済		
	当月中		年度累計			当月末			年度累計		
	件数	金額	件数	金額	前年比(%)	件数	金額	前年比(%)	件数	金額	前年比(%)
協会制度	484	6,451	2,539	31,055	78.1	23,952	234,669	80.3	397	3,647	63.0
当座貸越	4	76	25	581	87.9	133	3,808	74.0	0	0	0.0
カードローン	16	87	66	292	82.3	383	1,472	79.6	2	5	67.6
長期経営	0	0	0	0	0.0	18	214	47.4	0	0	0.0
根保証	150	1,967	862	9,222	92.6	2,273	24,914	91.4	15	68	67.0
追認	1	1	3	7	100.5	9	13	78.4	0	0	0.0
金融安定化保証	0	0	0	0	0.0	170	1,293	69.0	11	88	100.5
特定社債保証	3	184	14	856	58.5	161	11,869	117.6	0	0	0.0
ABL保証	18	338	43	917	118.7	66	1,622	144.2	0	0	0.0
経営安定関連保証	0	0	5	101	21.6	206	2,431	74.2	6	50	62.2
元気フクオカ資金	0	0	7	206	5.6	4,629	44,574	63.2	104	863	64.7
全国小口	31	83	186	562	69.2	1,183	3,104	100.1	5	19	219.2
全国緊急	45	785	239	4,665	53.0	2,317	44,764	87.5	48	783	132.7
その他	216	2,930	1,089	13,648	106.7	12,404	94,593	81.2	206	1,770	58.5
福岡県融資制度	1,151	17,151	6,024	91,893	79.6	42,264	504,438	112.0	346	3,252	83.6
小口事業	56	179	312	1,036	83.4	2,343	5,434	91.5	29	74	102.7
長期経営安定	603	8,645	3,027	46,153	123.4	23,048	246,886	98.6	202	1,971	62.6
緊急経済対策	373	7,413	2,085	39,771	55.3	14,612	237,338	133.1	76	1,060	277.1
その他	119	915	600	4,932	100.9	2,261	14,780	93.7	39	146	51.4
福岡市融資制度	734	9,726	4,180	61,604	81.8	28,351	321,323	108.5	265	2,407	103.0
小口事業	150	506	737	2,556	101.5	7,115	15,702	73.1	83	198	57.2
商工業振興(一般)	82	1,705	436	7,854	118.9	5,032	53,583	81.4	42	470	54.0
緊急経営安定化	449	7,040	2,739	49,077	80.9	9,506	169,079	315.1	26	450	0.0
その他	53	475	268	2,117	38.7	6,698	82,959	53.5	114	1,290	114.9
北九州市融資制度	509	7,660	2,526	39,025	150.0	14,857	134,574	99.1	131	877	54.6
小規模企業者	76	247	342	1,047	76.4	2,134	4,933	88.7	13	30	73.3
一般(小口)	16	71	76	364	122.4	1,616	2,948	55.4	12	29	39.2
一般(長期)	56	692	332	4,421	76.9	4,944	48,940	71.9	52	445	40.3
緊急経営安定	327	6,315	1,604	31,356	192.0	5,634	72,482	142.7	46	320	138.5
その他	34	334	172	1,837	80.7	529	5,272	86.6	8	53	34.1
豊前市融資制度	0	0	5	14	50.0	42	83	85.1	0	0	0.0
中間市融資制度	1	3	3	8	410.0	4	9	1,957.1	0	0	0.0
久留米市融資制度	115	507	574	2,651	61.0	4,649	18,460	94.1	23	86	44.1
大川市融資制度	5	18	37	161	145.5	279	853	84.1	0	0	0.0
直方市融資制度	0	0	0	0	0.0	9	12	57.8	0	0	0.0
飯塚市融資制度	0	0	0	0	0.0	261	864	87.1	0	0	0.0
田川市融資制度	1	7	6	22	83.5	80	147	76.0	3	7	0.0
嘉麻市融資制度	0	0	0	0	0.0	0	0	0.0	0	0	0.0
大牟田市融資制度	5	25	37	217	66.0	319	1,131	112.8	4	7	95.8
柳川市融資制度	6	22	32	129	82.1	354	976	86.2	1	1	14.5
県市融資制度計	2,527	35,118	13,424	195,722	88.3	91,469	982,870	108.4	773	6,637	82.5
合計	3,011	41,569	15,963	226,777	86.7	115,421	1,217,539	101.6	1,170	10,284	74.4

地域別保証状況 ー平成22年8月ー

(単位:百万円)

	保証承諾					保証債務残高			代位弁済		
	当月中		年度累計			当月末			年度累計		
	件数	金額	件数	金額	前年比(%)	件数	金額	前年比(%)	件数	金額	前年比(%)
福岡市	980	13,193	5,386	82,678	84.9	38,203	446,936	102.6	494	4,626	75.7
筑紫野市	38	348	225	3,032	86.8	1,552	14,448	103.0	22	133	83.7
春日市	60	708	299	3,308	85.7	2,155	17,792	101.1	21	245	355.6
大野城市	68	905	335	4,120	81.2	2,392	23,219	102.2	29	191	117.0
宗像市	46	537	187	1,771	85.8	1,329	9,811	107.0	6	26	129.4
太宰府市	31	472	158	2,060	70.2	1,157	11,674	100.1	11	33	21.8
古賀市	28	326	129	1,608	64.4	970	10,667	103.7	6	68	92.3
福津市	10	89	89	869	70.8	697	5,722	97.5	3	5	22.6
糸島市	33	299	212	2,123	100.3	1,549	10,877	98.7	21	150	102.1
筑紫郡	37	385	175	2,001	89.3	1,263	11,356	105.4	3	12	38.7
糟屋郡	126	2,045	659	10,049	80.2	4,852	54,553	102.6	63	912	164.0
小計	1,457	19,307	7,854	113,620	83.9	56,119	617,055	102.5	679	6,402	85.3
北九州市	654	10,087	3,334	54,667	117.2	21,927	242,471	101.1	240	2,208	63.9
行橋市	31	589	128	1,995	88.7	1,021	10,610	97.5	9	78	65.5
豊前市	14	122	62	683	77.1	464	4,157	101.5	0	0	0.0
中間市	14	147	76	747	50.3	664	5,957	103.9	2	8	18.4
遠賀郡	40	753	176	2,458	74.3	1,465	13,920	97.4	20	111	1,578.6
京都郡	22	545	110	1,784	85.2	784	9,227	102.0	1	3	3.4
築上郡	7	21	37	346	47.2	363	3,118	94.3	6	70	160.8
小計	782	12,262	3,923	62,679	109.2	26,688	289,460	100.8	278	2,478	65.4
久留米市	229	2,746	1,129	12,912	76.1	9,173	81,475	100.4	50	320	27.0
八女市	44	425	232	2,623	80.5	1,631	15,863	98.9	3	72	56.4
筑後市	17	191	124	1,277	71.2	967	7,944	100.1	5	35	46.6
大川市	45	1,054	250	3,898	92.2	1,815	19,363	94.1	29	182	1,243.0
小郡市	15	110	88	904	72.0	706	5,758	104.6	4	8	13.3
うきは市	15	127	93	944	74.9	849	7,178	98.2	3	16	86.2
朝倉市	37	645	197	2,936	86.6	1,425	14,225	101.2	5	18	13.6
朝倉郡	17	314	86	1,152	85.0	661	6,100	99.8	3	4	15.5
三井郡	9	137	38	600	106.1	272	2,964	106.2	5	23	21.0
三潴郡	14	108	63	585	70.7	340	3,196	93.3	2	7	30.9
八女郡	15	160	59	563	76.2	455	3,908	99.9	4	42	717.5
小計	457	6,016	2,359	28,394	79.7	18,294	167,974	99.5	113	727	40.9
直方市	19	356	134	2,101	46.6	1,316	16,630	101.8	11	81	164.7
飯塚市	81	978	452	5,455	70.7	3,453	36,655	105.2	19	103	60.3
田川市	26	291	153	1,785	66.0	1,195	11,614	100.0	17	164	5,580.7
宮若市	14	189	73	906	39.8	567	7,064	104.1	8	100	21,205.0
嘉麻市	22	230	131	1,248	77.4	724	6,162	109.0	0	0	0.0
鞍手郡	4	40	46	876	69.9	464	4,956	100.0	4	27	108.0
嘉穂郡	6	54	47	490	75.9	245	2,920	108.0	0	0	0.0
田川郡	41	501	196	2,104	69.9	1,322	11,450	103.3	7	29	46.6
小計	213	2,637	1,232	14,965	63.1	9,286	97,451	103.7	66	505	154.3
大牟田市	54	685	326	3,693	74.3	2,549	22,692	98.5	19	102	34.4
柳川市	35	529	187	2,516	79.1	1,644	16,174	98.3	13	58	122.0
みやま市	13	133	82	910	76.8	734	6,057	98.9	1	2	3.0
小計	102	1,346	595	7,119	76.2	4,927	44,923	98.5	33	162	40.8
福岡県外	0	0	0	0	0.0	107	677	57.2	1	11	31.5
合計	3,011	41,569	15,963	226,777	86.7	115,421	1,217,539	101.6	1,170	10,284	74.4

※「福岡県外」欄は住所が福岡県外にある方の数値です。

金融機関別保証状況 ー平成22年8月ー

No.1

(単位:百万円)

	保証承諾					保証債務残高			代位弁済		
	当月中		年度累計			当月末			年度累計		
	件数	金額	件数	金額	前年比(%)	件数	金額	前年比(%)	件数	金額	前年比(%)
みずほ銀行	5	111	31	971	42.5	327	7,263	98.9	4	65	78.9
三菱東京UFJ銀行	4	70	30	1,029	43.6	219	7,729	136.0	0	0	0.0
三井住友銀行	7	261	59	2,022	68.9	509	13,744	94.2	12	232	349.1
りそな銀行	3	36	17	499	46.8	113	4,378	145.7	0	0	0.0
みずほコーポレート銀行	0	0	0	0	0.0	0	0	0.0	0	0	0.0
都市銀行計	19	478	137	4,520	52.3	1,168	33,115	108.2	16	297	112.7
広島銀行	1	80	9	291	123.6	26	556	106.5	0	0	0.0
山口銀行	66	1,407	333	8,619	110.9	2,754	50,881	98.3	21	403	57.3
百十四銀行	4	49	9	163	140.1	49	773	151.6	1	10	22.8
伊予銀行	1	3	2	33	41.3	43	728	264.5	0	0	0.0
福岡銀行	681	9,966	3,257	49,862	85.8	22,325	265,300	105.9	189	1,673	46.2
筑邦銀行	151	2,443	802	12,004	105.5	6,550	72,658	100.9	64	551	101.3
佐賀銀行	75	906	411	6,038	88.3	3,243	34,092	99.3	30	423	212.0
十八銀行	7	172	52	908	110.9	593	7,209	93.1	3	26	18.0
親和銀行	44	1,018	169	3,267	86.7	1,350	16,403	100.6	14	80	36.7
肥後銀行	1	4	12	166	81.1	93	700	82.9	0	0	0.0
大分銀行	1	30	11	117	41.6	131	1,577	95.5	1	9	0.0
宮崎銀行	0	0	0	0	0.0	0	0	0.0	0	0	0.0
鹿児島銀行	0	0	0	0	0.0	2	34	69.6	0	0	0.0
西日本シティ銀行	994	14,996	5,570	87,162	90.0	38,647	430,493	101.6	406	3,873	82.4
地方銀行計	2,026	31,073	10,637	168,628	90.4	75,806	881,403	102.5	729	7,048	69.2
三菱UFJ信託銀行	0	0	0	0	0.0	0	0	0.0	0	0	0.0
みずほ信託銀行	0	0	0	0	0.0	0	0	0.0	0	0	0.0
中央三井信託銀行	0	0	0	0	0.0	2	20	0.0	0	0	0.0
住友信託銀行	0	0	0	0	0.0	0	0	0.0	0	0	0.0
信託銀行計	0	0	0	0	0.0	2	20	0.0	0	0	0.0
もみじ銀行	0	0	0	0	0.0	31	146	79.1	0	0	0.0
西京銀行	11	144	64	993	56.0	583	6,828	86.0	2	35	30.6
福岡中央銀行	354	3,377	1,929	18,791	90.6	12,835	91,272	98.4	195	1,318	124.3
佐賀共栄銀行	1	7	12	56	32.5	174	976	71.3	3	61	2,355.9
長崎銀行	0	0	0	0	0.0	0	0	0.0	0	0	0.0
熊本ファミリー銀行	3	19	27	415	60.9	186	2,219	93.9	0	0	0.0
豊和銀行	8	140	23	347	76.1	228	2,810	96.5	0	0	0.0
宮崎太陽銀行	0	0	0	0	0.0	3	7	69.9	0	0	0.0
南日本銀行	4	34	17	203	121.4	125	1,210	98.5	6	30	119.1
第二地銀協加盟行計	381	3,721	2,072	20,804	86.6	14,165	105,468	96.9	206	1,445	106.6
信金中央金庫	0	0	0	0	0.0	0	0	0.0	0	0	0.0
福岡信用金庫	67	734	326	3,960	73.2	2,750	22,742	99.7	35	235	59.3
福岡ひびき信用金庫	169	2,073	853	10,382	88.2	6,449	56,761	95.2	75	608	66.4
大牟田柳川信用金庫	47	525	247	2,198	68.9	2,204	14,795	98.8	5	50	67.3
筑後信用金庫	68	512	347	2,647	91.6	3,069	18,348	98.1	19	109	64.8
飯塚信用金庫	53	489	278	2,759	56.0	2,147	19,541	105.5	9	34	225.5
田川信用金庫	17	133	82	746	66.3	596	4,719	106.5	3	33	421.4
大川信用金庫	45	603	256	3,311	95.0	1,795	16,529	98.3	16	63	595.2
遠賀信用金庫	47	491	239	2,601	74.6	1,802	15,078	98.9	27	172	105.3
佐賀信用金庫	0	0	0	0	0.0	5	57	78.8	0	0	0.0
大分みらい信用金庫	1	4	1	4	70.0	17	123	91.0	0	0	0.0
信用金庫計	514	5,563	2,629	28,608	78.7	20,834	168,693	98.5	189	1,304	74.2

金融機関別保証状況 ー平成22年8月ー

No.2

(単位:百万円)

	保証承諾					保証債務残高			代位弁済		
	当月中		年度累計			当月末			年度累計		
	件数	金額	件数	金額	前年比(%)	件数	金額	前年比(%)	件数	金額	前年比(%)
朝銀西信用組合	0	0	0	0	0.0	1	5	92.3	0	0	0.0
福岡県医師信用組合	0	0	0	0	0.0	0	0	0.0	0	0	0.0
福岡県南部信用組合	5	34	77	416	55.4	608	2,891	102.7	4	13	59.6
福岡県中央信用組合	38	297	275	2,113	112.5	1,541	9,878	104.8	12	72	66.7
とびうめ信用組合	20	100	104	696	97.1	688	3,913	111.2	9	58	216.0
九州幸銀信用組合	0	0	2	9	47.4	12	62	133.7	0	0	0.0
信用組合計	63	430	458	3,234	96.1	2,850	16,749	105.9	25	143	91.0
商工組合中央金庫	8	303	23	920	36.5	526	11,714	100.0	5	48	40.5
農林中央金庫	0	0	0	0	0.0	0	0	0.0	0	0	0.0
日本政策投資銀行	0	0	0	0	0.0	0	0	0.0	0	0	0.0
国際協力銀行	0	0	0	0	0.0	0	0	0.0	0	0	0.0
日本公庫(国民生活事業)	0	0	0	0	0.0	0	0	0.0	0	0	0.0
日本公庫(中小企業事業)	0	0	0	0	0.0	3	24	70.3	0	0	0.0
政府系銀行計	8	303	23	920	36.5	529	11,738	99.4	5	48	40.5
九州労働金庫	0	0	0	0	0.0	0	0	0.0	0	0	0.0
労働金庫計	0	0	0	0	0.0	0	0	0.0	0	0	0.0
日本生命保険相互会社	0	0	0	0	0.0	0	0	0.0	0	0	0.0
三井住友海上火災保険(株)	0	0	0	0	0.0	0	0	0.0	0	0	0.0
日新火災海上保険(株)	0	0	0	0	0.0	0	0	0.0	0	0	0.0
日本興亜損害保険(株)	0	0	0	0	0.0	0	0	0.0	0	0	0.0
富士火災海上保険(株)	0	0	0	0	0.0	0	0	0.0	0	0	0.0
(株)損保ジャパン	0	0	0	0	0.0	0	0	0.0	0	0	0.0
保険会社計	0	0	0	0	0.0	0	0	0.0	0	0	0.0
福岡県信用農業協同組合連合会	0	0	0	0	0.0	0	0	0.0	0	0	0.0
粕屋農業協同組合	0	0	0	0	0.0	0	0	0.0	0	0	0.0
福岡市東部農業協同組合	0	0	2	17	0.0	10	39	166.8	0	0	0.0
福岡市農業協同組合	0	0	5	44	33.8	49	301	117.8	0	0	0.0
福岡八女農業協同組合	0	0	0	0	0.0	8	14	62.7	0	0	0.0
北九州農業協同組合	0	0	0	0	0.0	0	0	0.0	0	0	0.0
福岡みやこ農業協同組合	0	0	0	0	0.0	0	0	0.0	0	0	0.0
農協計	0	0	7	61	46.7	67	354	117.4	0	0	0.0
新生銀行	0	0	0	0	0.0	0	0	0.0	0	0	0.0
あおぞら銀行	0	0	0	0	0.0	0	0	0.0	0	0	0.0
その他	0	0	0	0	0.0	0	0	0.0	0	0	0.0
合計	3,011	41,569	15,963	226,777	86.7	115,421	1,217,539	101.6	1,170	10,284	74.4

※個々の金額の合計は、四捨五入の関係から必ずしも合計値と一致しません。