

# MONTHLY DATA MAIL

— 福岡県信用保証協会 マンスリーデータメール —

- 保証状況・・・・・・・・・・1～2
- 構成比データ・・・・・・・・・・3～4
- 制度別保証状況・・・・・・・・・・5
- 地域別保証状況・・・・・・・・・・6
- 金融機関別保証状況・・・・・7～8

—平成22年9月—

# 保証状況 ー平成22年9月ー

9月(月中)の保証承諾(金額)は、52,380百万円 前年同月比106.1%となりました。

また、県・市融資制度は、前年同月比108.0%となりました。

9月(月中)の代位弁済(金額)は、2,347百万円 前年同月比85.8%となりました。

このうち、建設業が全体の29.4%、小売業が24.1%を占めました。

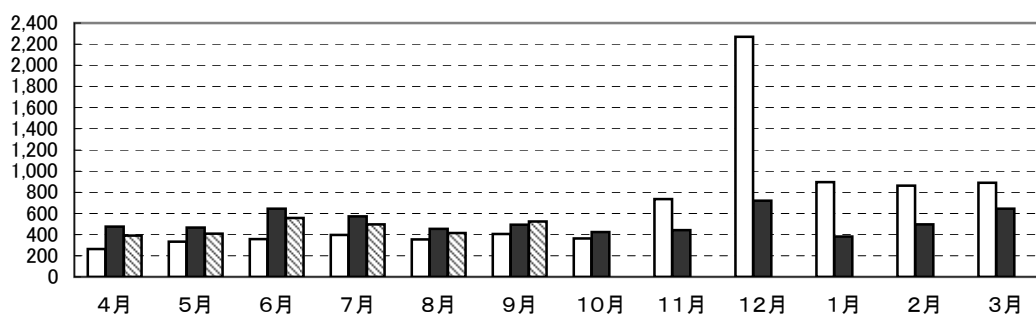
(単位:百万円)

	月 中			年 度 累 計		
	件 数	金 額	前年比(%)	件 数	金 額	前年比(%)
保証 申 込	3,883	57,921	96.5	21,623	325,079	80.0
保証 承 諾	3,639	52,380	106.1	19,602	279,158	89.8
保証債務残高	—	—	—	115,021	1,217,767	101.1
代 位 弁 済	268	2,347	85.8	1,438	12,631	76.3
管 理 回 収	42	466	76.2	241	2,962	90.7

## 保証承諾の推移

(億円)

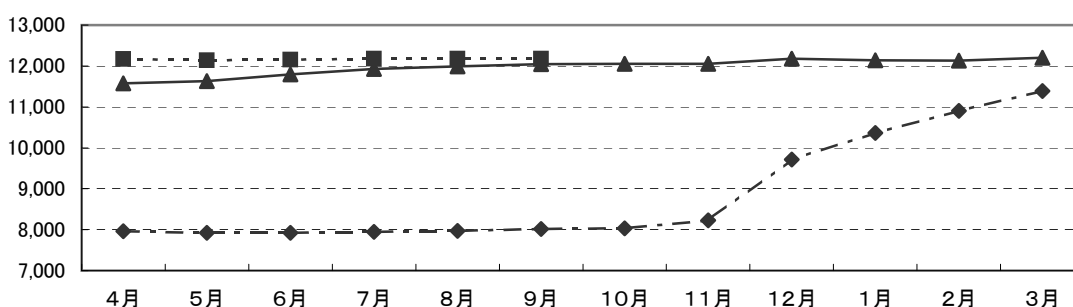
□20年度 ■21年度 ▨22年度



## 保証債務残高の推移

(億円)

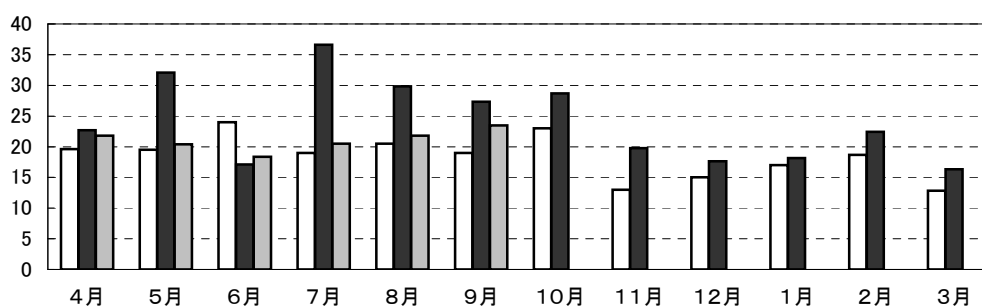
—◆— 20年度 —▲— 21年度 - -■- 22年度



## 代位弁済の推移

(億円)

□20年度 ■21年度 ▨22年度



●部・支所別

(単位:百万円、%)

区分	保証承諾					保証債務残高			代位弁済				
	当月中		年度累計			当月末			当月中		年度累計		
	件数	金額	件数	金額	前年比	件数	金額	前年比	件数	金額	件数	金額	前年比
営業部	916	13,815	5,274	80,051	82.1	30,884	365,889	102.8	77	790	461	5,056	99.1
大濠支所	754	10,169	4,248	57,232	90.6	25,006	248,264	100.4	100	726	398	2,852	77.4
北九州支所	931	16,345	4,855	79,324	113.3	26,579	290,840	100.4	51	535	330	3,015	65.6
久留米支所	632	6,843	2,995	35,487	85.4	18,370	170,137	99.4	19	122	132	850	37.1
筑豊支所	275	3,579	1,513	18,449	66.4	9,288	97,706	102.8	14	66	77	588	147.0
大牟田支所	131	1,629	717	8,614	79.6	4,894	44,930	98.4	7	108	40	270	55.1
合計	3,639	52,380	19,602	279,158	89.8	115,021	1,217,767	101.1	268	2,347	1,438	12,631	76.3

●資金使途別

(単位:百万円、%)

区分	保証承諾						代位弁済					
	当月中		年度累計				当月中		年度累計			
	件数	金額	件数	金額	前年比	構成比	件数	金額	件数	金額	前年比	構成比
運転資金	3,209	48,228	17,092	257,555	88.9	92.3	231	2,164	1,244	11,732	78.1	92.9
設備資金	178	1,514	1,020	9,197	115.5	3.3	13	59	54	328	44.4	2.6
運転設備	252	2,638	1,490	12,406	93.8	4.4	24	124	140	572	71.6	4.5
合計	3,639	52,380	19,602	279,158	89.8	100.0	268	2,347	1,438	12,631	76.3	100.0

「特定社債保証」「流動資産担保融資保証」キャンペーン実績報告(22年9月末現在)  
対象期間:平成22年7月1日~平成23年1月末まで

●「特定社債保証」店舗表彰制度

対象期間内に同制度で保証承諾し、債務計上された店舗のうち上位3位までを表彰。

<9月末の実績>

第1位	みずほ銀行	北九州支店	様	承諾額	80百万円
第1位	福岡銀行	本店	様	承諾額	80百万円
第1位	福岡銀行	飯塚支店	様	承諾額	80百万円
第1位	福岡銀行	大牟田支店	様	承諾額	80百万円

●「流動資産担保融資保証」店舗表彰制度

対象期間内に同制度で保証承諾し債務計上された店舗のうち、ポイント制で上位3位までを表彰。根保証は1件につき5ポイント(但し、棚卸資産及び棚卸資産と売掛債権の併用は10ポイント)

個別保証は1件につき1ポイント

<9月末の実績>

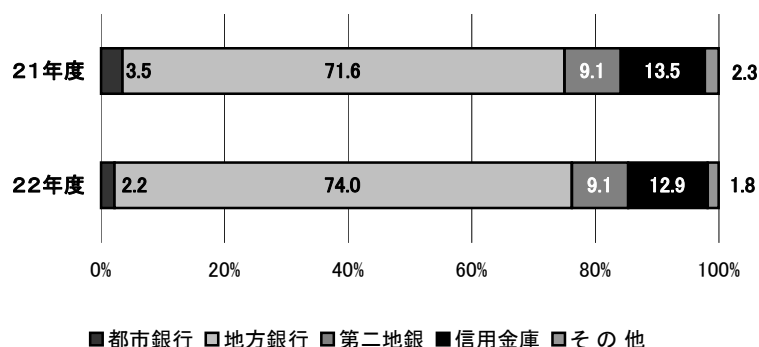
第1位	三井住友銀行	久留米支店	様	10ポイント
第1位	西日本シティ銀行	柳川支店	様	10ポイント
第2位	以下の金融機関	様	5ポイント	
	みずほ銀行	福岡支店様、福岡銀行	天神町支店様、福岡銀行	野芥支店様、
	福岡銀行	小倉支店様、福岡銀行	三萩野支店様、筑邦銀行	本店営業部様、
	筑邦銀行	北九州支店様、西日本シティ銀行	飯塚支店様、福岡中央銀行	黒崎支店様、
	福岡ひびき信用金庫	曾根支店様		

# 構成比データ -平成22年9月-

## 【保証承諾】

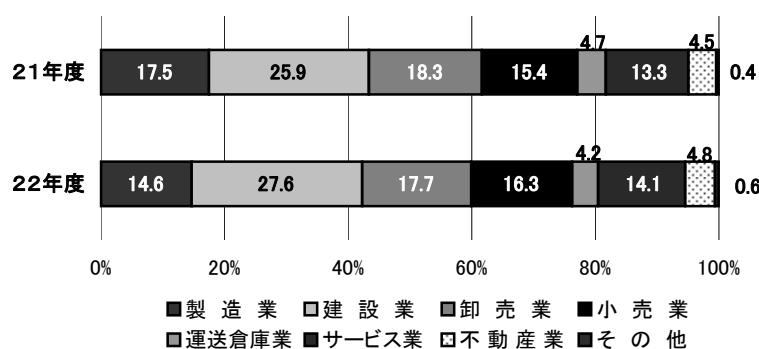
### ●金融機関群別 (単位:百万円、%)

	22年度累計		
	金額	前年比	構成比
都市銀行	6,097	56.8	2.2
地方銀行	206,623	92.9	74.0
第二地銀	25,488	89.9	9.1
信用金庫	35,944	85.3	12.9
その他	5,005	70.1	1.8
合計	279,158	89.8	100.0



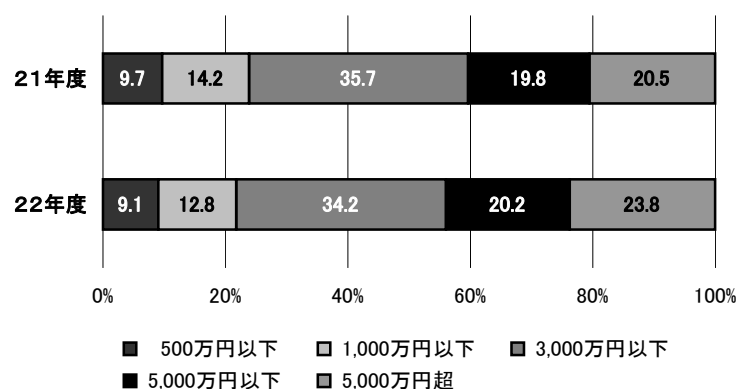
### ●業種別 (単位:百万円、%)

	22年度累計		
	金額	前年比	構成比
製造業	40,881	75.3	14.6
建設業	77,097	95.7	27.6
卸売業	49,376	86.8	17.7
小売業	45,563	95.1	16.3
運送倉庫業	11,658	80.6	4.2
サービス業	39,397	95.0	14.1
不動産業	13,447	95.5	4.8
その他	1,737	140.6	0.6
合計	279,158	89.8	100.0



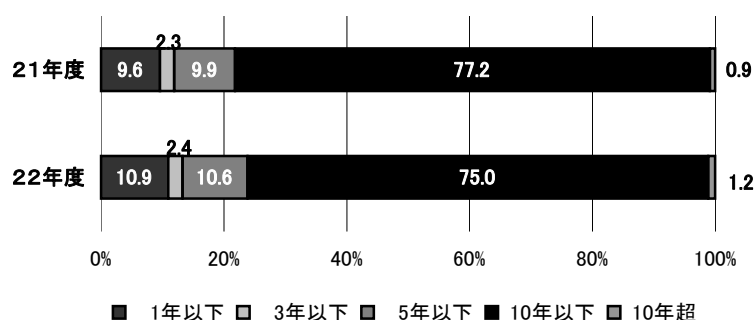
### ●金額別 (単位:百万円、%)

	22年度累計		
	金額	前年比	構成比
500万円以下	25,268	84.1	9.1
1,000万円以下	35,649	80.5	12.8
3,000万円以下	95,544	86.0	34.2
5,000万円以下	56,349	91.4	20.2
5,000万円超	66,348	103.9	23.8
合計	279,158	89.8	100.0



### ●期間別 (単位:百万円、%)

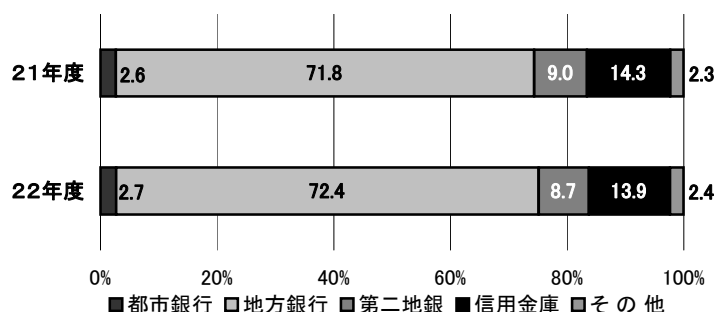
	22年度累計		
	金額	前年比	構成比
1年以下	30,504	102.1	10.9
3年以下	6,570	91.6	2.4
5年以下	29,547	95.7	10.6
10年以下	209,303	87.2	75.0
10年超	3,234	114.2	1.2
合計	279,158	89.8	100.0



## 構成比データ ー平成22年9月ー 【保証債務残高】

### ●金融機関群別 (単位:百万円、%)

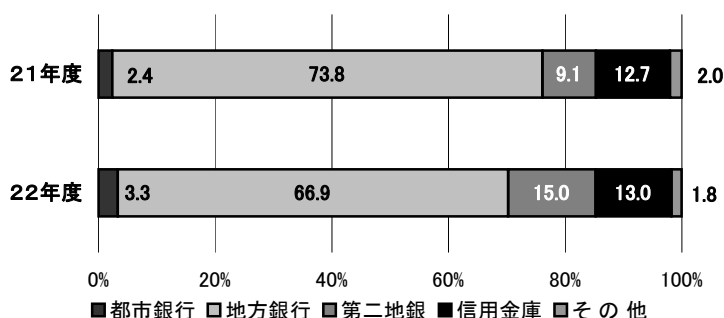
	22年度		
	金額	前年比	構成比
都市銀行	33,026	104.5	2.7
地方銀行	881,662	102.0	72.4
第二地銀	105,452	96.9	8.7
信用金庫	168,880	98.4	13.9
その他	28,746	102.6	2.4
合計	1,217,767	101.1	100.0



## 構成比データ ー平成22年9月ー 【代位弁済】

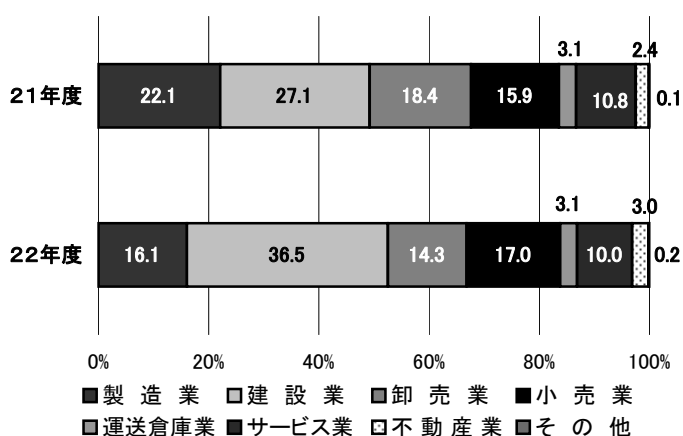
### ●金融機関群別 (単位:百万円、%)

	22年度累計		
	金額	前年比	構成比
都市銀行	416	106.0	3.3
地方銀行	8,456	69.2	66.9
第二地銀	1,898	125.2	15.0
信用金庫	1,637	77.8	13.0
その他	224	67.6	1.8
合計	12,631	76.3	100.0



### ●業種別 (単位:百万円、%)

	22年度累計		
	金額	前年比	構成比
製造業	2,029	55.4	16.1
建設業	4,609	102.5	36.5
卸売業	1,801	59.1	14.3
小売業	2,144	81.4	17.0
運送倉庫業	389	74.7	3.1
サービス業	1,260	70.4	10.0
不動産業	377	93.7	3.0
その他	22	140.3	0.2
合計	12,631	76.3	100.0



# 制度別保証状況 ー平成22年9月ー

(単位:百万円)

	保証承諾					保証債務残高			代位弁済		
	当月中		年度累計			当月末			年度累計		
	件数	金額	件数	金額	前年比(%)	件数	金額	前年比(%)	件数	金額	前年比(%)
<b>協会制度</b>	<b>627</b>	<b>9,082</b>	<b>3,166</b>	<b>40,137</b>	<b>81.9</b>	<b>23,484</b>	<b>230,369</b>	<b>79.8</b>	<b>473</b>	<b>4,500</b>	<b>65.0</b>
当座貸越	7	400	32	981	139.0	129	3,773	73.7	1	47	81.7
カードローン	16	67	82	359	82.6	376	1,447	78.5	2	5	67.6
長期経営	0	0	0	0	0.0	17	210	49.1	0	0	0.0
根保証	170	1,778	1,032	10,999	90.5	2,235	24,293	90.0	17	170	133.4
追認	1	2	4	9	81.4	10	14	78.0	0	0	0.0
金融安定化保証	0	0	0	0	0.0	164	1,244	67.0	12	128	145.9
特定社債保証	12	688	26	1,544	53.9	166	12,076	111.7	0	0	0.0
ABL保証	13	459	56	1,377	149.3	74	1,806	139.9	0	0	0.0
経営安定関連保証	2	16	7	117	22.9	202	2,389	74.6	6	50	37.3
元気フクオカ資金	0	0	7	206	4.6	4,422	42,132	61.4	126	1,034	66.1
全国小口	22	63	208	625	67.5	1,187	3,074	97.5	5	19	190.4
全国緊急	56	966	295	5,631	54.1	2,298	43,832	86.2	64	1,076	120.9
その他	328	4,643	1,417	18,291	117.2	12,204	94,077	82.3	240	1,969	55.5
<b>福岡県融資制度</b>	<b>1,338</b>	<b>19,817</b>	<b>7,362</b>	<b>111,710</b>	<b>82.8</b>	<b>42,262</b>	<b>506,039</b>	<b>111.0</b>	<b>429</b>	<b>4,178</b>	<b>88.9</b>
小口事業	67	195	379	1,231	80.6	2,315	5,366	90.7	33	81	88.8
長期経営安定	711	10,411	3,738	56,564	124.6	22,974	247,180	99.6	252	2,556	68.0
緊急経済対策	430	7,996	2,515	47,767	58.2	14,712	238,557	128.1	94	1,350	254.8
その他	130	1,217	730	6,149	103.9	2,261	14,936	95.5	50	191	60.3
<b>福岡市融資制度</b>	<b>882</b>	<b>12,566</b>	<b>5,062</b>	<b>74,170</b>	<b>82.7</b>	<b>28,384</b>	<b>322,010</b>	<b>107.3</b>	<b>336</b>	<b>2,784</b>	<b>102.0</b>
小口事業	181	554	918	3,109	102.2	7,061	15,500	74.1	106	259	65.4
商工業振興(一般)	92	1,534	528	9,388	112.8	4,957	52,855	81.6	51	554	54.9
緊急経営安定化	545	10,015	3,284	59,092	81.4	9,831	173,686	267.1	35	514	5,212.4
その他	64	464	332	2,581	44.8	6,535	79,969	53.6	144	1,457	110.9
<b>北九州市融資制度</b>	<b>585</b>	<b>9,961</b>	<b>3,111</b>	<b>48,986</b>	<b>156.4</b>	<b>14,883</b>	<b>136,854</b>	<b>100.9</b>	<b>157</b>	<b>1,037</b>	<b>52.0</b>
小規模企業者	75	229	417	1,277	77.7	2,144	4,896	87.7	15	33	81.3
一般(小口)	14	57	90	420	115.9	1,564	2,812	56.0	14	30	32.6
一般(長期)	78	1,299	410	5,720	78.3	4,831	47,570	71.6	64	547	40.2
緊急経営安定	381	7,965	1,985	39,322	204.8	5,819	76,369	145.1	54	358	124.5
その他	37	411	209	2,247	80.1	525	5,206	86.1	10	68	32.8
豊前市融資制度	1	2	6	16	44.4	41	81	82.0	0	0	0.0
中間市融資制度	0	0	3	8	410.0	4	9	380.4	0	0	0.0
久留米市融資制度	176	817	750	3,468	69.6	4,676	18,489	93.4	35	117	58.2
大川市融資制度	7	28	44	189	156.1	278	849	84.5	0	0	0.0
直方市融資制度	0	0	0	0	0.0	9	12	52.4	0	0	0.0
飯塚市融資制度	0	0	0	0	0.0	258	839	78.6	0	0	0.0
田川市融資制度	1	6	7	28	106.3	77	135	70.5	3	7	0.0
嘉麻市融資制度	0	0	0	0	0.0	0	0	0.0	0	0	0.0
大牟田市融資制度	11	64	48	280	74.7	320	1,136	112.4	4	7	95.8
柳川市融資制度	11	38	43	166	96.2	345	945	84.7	1	1	14.5
<b>県市融資制度計</b>	<b>3,012</b>	<b>43,298</b>	<b>16,436</b>	<b>239,021</b>	<b>91.3</b>	<b>91,537</b>	<b>987,398</b>	<b>107.8</b>	<b>965</b>	<b>8,131</b>	<b>84.3</b>
<b>合計</b>	<b>3,639</b>	<b>52,380</b>	<b>19,602</b>	<b>279,158</b>	<b>89.8</b>	<b>115,021</b>	<b>1,217,767</b>	<b>101.1</b>	<b>1,438</b>	<b>12,631</b>	<b>76.3</b>

# 地域別保証状況 ー平成22年9月ー

(単位:百万円)

	保証承諾					保証債務残高			代位弁済		
	当月中		年度累計			当月末			年度累計		
	件数	金額	件数	金額	前年比(%)	件数	金額	前年比(%)	件数	金額	前年比(%)
福岡市	1,167	18,093	6,553	100,771	86.3	38,143	447,162	102.0	604	5,374	74.6
筑紫野市	45	517	270	3,549	87.9	1,543	14,386	102.9	25	140	86.9
春日市	78	882	377	4,190	95.8	2,161	17,844	101.6	27	342	320.8
大野城市	69	1,011	404	5,132	88.8	2,346	23,098	101.4	44	428	255.0
宗像市	36	336	223	2,107	81.4	1,326	9,774	106.2	9	32	100.3
太宰府市	31	368	189	2,428	71.3	1,142	11,705	100.0	12	36	22.0
古賀市	33	469	162	2,076	71.9	970	10,617	100.6	10	120	163.8
福津市	22	167	111	1,036	72.9	688	5,682	95.0	3	5	22.6
糸島市	33	251	245	2,373	99.0	1,531	10,640	96.1	36	346	196.1
筑紫郡	41	375	216	2,376	84.8	1,262	11,385	106.1	8	34	98.8
糟屋郡	122	1,566	781	11,615	77.8	4,810	54,661	101.6	75	1,036	168.5
<b>小計</b>	<b>1,677</b>	<b>24,034</b>	<b>9,531</b>	<b>137,654</b>	<b>85.3</b>	<b>55,922</b>	<b>616,954</b>	<b>101.9</b>	<b>853</b>	<b>7,893</b>	<b>90.2</b>
北九州市	785	14,500	4,119	69,168	121.3	21,818	243,020	100.8	285	2,682	64.1
行橋市	24	448	152	2,443	91.3	1,011	10,559	97.8	9	78	63.2
豊前市	16	215	78	897	74.6	460	4,116	98.5	0	0	0.0
中間市	17	164	93	911	55.3	662	5,889	102.0	3	46	78.5
遠賀郡	57	614	233	3,072	81.1	1,448	13,950	97.2	23	125	279.9
京都郡	25	385	135	2,169	88.8	769	9,147	101.3	2	5	5.6
築上郡	5	45	42	391	41.2	358	2,988	90.4	7	78	177.8
<b>小計</b>	<b>929</b>	<b>16,371</b>	<b>4,852</b>	<b>79,050</b>	<b>113.3</b>	<b>26,526</b>	<b>289,669</b>	<b>100.4</b>	<b>329</b>	<b>3,013</b>	<b>65.7</b>
久留米市	320	3,543	1,449	16,456	83.4	9,172	81,739	100.2	64	364	29.8
八女市	57	599	289	3,222	90.1	1,637	15,835	99.6	3	72	37.5
筑後市	40	335	164	1,612	77.8	965	7,920	98.3	6	36	47.4
大川市	59	776	309	4,674	100.6	1,810	19,383	96.6	30	199	44.8
小郡市	22	284	110	1,187	83.1	703	5,750	104.9	5	9	14.5
うきは市	22	242	115	1,186	81.3	843	7,109	97.3	3	16	76.4
朝倉市	46	426	243	3,362	83.3	1,421	14,156	100.3	5	18	13.1
朝倉郡	22	200	108	1,352	87.0	661	6,131	100.1	3	4	15.5
三井郡	12	140	50	740	102.3	273	2,982	102.6	6	36	32.8
三潞郡	8	124	71	709	75.7	338	3,186	93.4	3	53	241.8
八女郡	16	101	75	664	74.4	455	3,904	100.4	4	42	717.5
<b>小計</b>	<b>624</b>	<b>6,769</b>	<b>2,983</b>	<b>35,163</b>	<b>85.6</b>	<b>18,278</b>	<b>168,095</b>	<b>99.5</b>	<b>132</b>	<b>850</b>	<b>36.7</b>
直方市	40	454	174	2,555	52.1	1,319	16,634	101.1	12	85	156.4
飯塚市	111	1,545	563	7,000	73.4	3,451	36,790	104.4	27	142	58.6
田川市	38	448	191	2,233	68.1	1,193	11,624	99.3	19	167	2,842.3
宮若市	21	392	94	1,298	49.7	571	7,065	102.4	8	100	21,205.0
嘉麻市	18	136	149	1,384	74.8	715	6,135	107.5	2	15	80.7
鞍手郡	8	218	54	1,094	81.0	458	4,901	98.6	4	27	96.4
嘉穂郡	12	122	59	612	72.0	251	2,956	106.7	0	0	0.0
田川郡	29	268	225	2,372	71.3	1,319	11,446	102.4	8	34	54.7
<b>小計</b>	<b>277</b>	<b>3,581</b>	<b>1,509</b>	<b>18,547</b>	<b>66.9</b>	<b>9,277</b>	<b>97,551</b>	<b>102.8</b>	<b>80</b>	<b>570</b>	<b>138.5</b>
大牟田市	71	876	397	4,569	78.3	2,544	22,633	98.1	23	173	49.8
柳川市	48	620	235	3,136	82.9	1,649	16,261	99.7	14	59	97.9
みやま市	13	129	95	1,039	80.7	728	5,997	98.2	4	39	74.4
<b>小計</b>	<b>132</b>	<b>1,625</b>	<b>727</b>	<b>8,744</b>	<b>80.2</b>	<b>4,921</b>	<b>44,891</b>	<b>98.7</b>	<b>41</b>	<b>271</b>	<b>58.9</b>
福岡県外	0	0	0	0	0.0	97	607	53.4	3	34	100.9
<b>合計</b>	<b>3,639</b>	<b>52,380</b>	<b>19,602</b>	<b>279,158</b>	<b>89.8</b>	<b>115,021</b>	<b>1,217,767</b>	<b>101.1</b>	<b>1,438</b>	<b>12,631</b>	<b>76.3</b>

※「福岡県外」欄は住所が福岡県外にある方の数値です。

# 金融機関別保証状況 ー平成22年9月ー

## No.1

(単位:百万円)

	保証承諾					保証債務残高			代位弁済		
	当月中		年度累計			当月末			年度累計		
	件数	金額	件数	金額	前年比(%)	件数	金額	前年比(%)	件数	金額	前年比(%)
みずほ銀行	15	394	46	1,364	51.1	326	7,352	99.8	6	97	71.7
三菱東京UFJ銀行	11	753	41	1,782	54.0	221	7,774	131.6	1	10	8.8
三井住友銀行	13	296	72	2,317	71.5	501	13,434	90.4	15	309	216.8
りそな銀行	3	135	20	634	41.4	116	4,467	129.6	0	0	0.0
みずほコーポレート銀行	0	0	0	0	0.0	0	0	0.0	0	0	0.0
<b>都市銀行計</b>	<b>42</b>	<b>1,577</b>	<b>179</b>	<b>6,097</b>	<b>56.8</b>	<b>1,164</b>	<b>33,026</b>	<b>104.5</b>	<b>22</b>	<b>416</b>	<b>106.0</b>
広島銀行	3	48	12	339	120.9	27	541	103.4	0	0	0.0
山口銀行	126	3,657	459	12,276	117.1	2,730	51,034	98.2	21	403	50.0
百十四銀行	5	80	14	243	109.7	52	837	162.3	1	10	22.8
伊予銀行	1	10	3	43	53.8	43	718	242.7	0	0	0.0
福岡銀行	734	11,443	3,991	61,306	88.9	22,325	266,830	105.7	229	1,908	46.4
筑邦銀行	190	2,985	992	14,989	111.4	6,525	72,853	101.0	75	674	106.6
佐賀銀行	79	1,375	490	7,413	95.0	3,227	34,023	100.0	43	563	125.4
十八銀行	16	404	68	1,311	131.7	584	7,267	95.5	5	44	30.1
親和銀行	34	511	203	3,778	89.9	1,324	16,353	101.6	15	82	30.4
肥後銀行	4	23	16	189	78.1	91	633	75.9	0	0	0.0
大分銀行	1	4	12	121	39.8	132	1,576	91.5	1	9	0.0
宮崎銀行	0	0	0	0	0.0	0	0	0.0	0	0	0.0
鹿児島銀行	0	0	0	0	0.0	2	33	69.4	0	0	0.0
西日本シティ銀行	1,179	17,456	6,749	104,617	90.6	38,396	428,965	100.7	506	4,762	82.7
<b>地方銀行計</b>	<b>2,372</b>	<b>37,995</b>	<b>13,009</b>	<b>206,623</b>	<b>92.9</b>	<b>75,458</b>	<b>881,662</b>	<b>102.0</b>	<b>896</b>	<b>8,456</b>	<b>69.2</b>
三菱UFJ信託銀行	0	0	0	0	0.0	0	0	0.0	0	0	0.0
みずほ信託銀行	0	0	0	0	0.0	0	0	0.0	0	0	0.0
中央三井信託銀行	1	13	1	13	65.0	2	20	0.0	0	0	0.0
住友信託銀行	0	0	0	0	0.0	0	0	0.0	0	0	0.0
<b>信託銀行計</b>	<b>1</b>	<b>13</b>	<b>1</b>	<b>13</b>	<b>65.0</b>	<b>2</b>	<b>20</b>	<b>0.0</b>	<b>0</b>	<b>0</b>	<b>0.0</b>
もみじ銀行	0	0	0	0	0.0	30	143	61.3	0	0	0.0
西京銀行	19	328	83	1,321	57.7	576	6,788	85.5	3	36	24.7
福岡中央銀行	465	3,883	2,394	22,674	93.8	12,823	91,231	98.4	246	1,755	149.1
佐賀共栄銀行	3	13	15	70	38.4	173	969	71.8	3	61	428.6
長崎銀行	0	0	0	0	0.0	0	0	0.0	0	0	0.0
熊本ファミリー銀行	16	244	43	659	90.7	186	2,293	96.5	1	10	14.4
豊和銀行	8	193	31	540	79.4	223	2,816	94.5	1	6	14.5
宮崎太陽銀行	0	0	0	0	0.0	3	7	70.6	0	0	0.0
南日本銀行	5	23	22	226	114.6	127	1,206	102.2	6	30	119.1
<b>第二地銀協加盟行計</b>	<b>516</b>	<b>4,683</b>	<b>2,588</b>	<b>25,488</b>	<b>89.9</b>	<b>14,141</b>	<b>105,452</b>	<b>96.9</b>	<b>260</b>	<b>1,898</b>	<b>125.2</b>
信金中央金庫	0	0	0	0	0.0	0	0	0.0	0	0	0.0
福岡信用金庫	53	585	379	4,546	71.5	2,727	22,610	98.7	46	275	68.7
福岡ひびき信用金庫	194	3,048	1,047	13,430	98.9	6,406	56,924	95.7	96	794	69.5
大牟田柳川信用金庫	54	364	301	2,562	67.8	2,210	14,850	98.3	8	88	108.2
筑後信用金庫	110	936	457	3,583	101.3	3,069	18,435	99.1	19	109	64.8
飯塚信用金庫	67	742	345	3,501	62.8	2,163	19,577	105.0	9	34	141.1
田川信用金庫	10	147	92	893	72.0	605	4,735	104.8	3	33	306.7
大川信用金庫	65	955	321	4,266	106.5	1,799	16,585	98.6	18	126	142.9
遠賀信用金庫	73	560	312	3,161	79.4	1,810	15,049	97.6	28	179	97.4
佐賀信用金庫	0	0	0	0	0.0	5	56	78.9	0	0	0.0
大分みらい信用金庫	0	0	1	4	70.0	15	60	44.3	0	0	0.0
<b>信用金庫計</b>	<b>626</b>	<b>7,336</b>	<b>3,255</b>	<b>35,944</b>	<b>85.3</b>	<b>20,809</b>	<b>168,880</b>	<b>98.4</b>	<b>227</b>	<b>1,637</b>	<b>77.8</b>



# 金融機関別保証状況 ー平成22年9月ー

## No.2

(単位:百万円)

	保証承諾					保証債務残高			代位弁済		
	当月中		年度累計			当月末			年度累計		
	件数	金額	件数	金額	前年比(%)	件数	金額	前年比(%)	件数	金額	前年比(%)
朝銀西信用組合	0	0	0	0	0.0	1	5	93.2	0	0	0.0
福岡県医師信用組合	0	0	0	0	0.0	0	0	0.0	0	0	0.0
福岡県南部信用組合	16	113	93	530	66.6	607	2,893	103.5	4	13	54.5
福岡県中央信用組合	40	320	315	2,432	114.3	1,540	9,868	104.3	14	101	76.9
とびうめ信用組合	17	134	121	830	87.9	693	3,913	109.6	10	62	215.3
九州幸銀信用組合	0	0	2	9	36.0	11	56	122.0	0	0	0.0
<b>信用組合計</b>	<b>73</b>	<b>567</b>	<b>531</b>	<b>3,801</b>	<b>97.7</b>	<b>2,852</b>	<b>16,735</b>	<b>105.4</b>	<b>28</b>	<b>177</b>	<b>95.7</b>
商工組合中央金庫	8	197	31	1,117	36.1	525	11,619	99.2	5	48	33.4
農林中央金庫	0	0	0	0	0.0	0	0	0.0	0	0	0.0
日本政策投資銀行	0	0	0	0	0.0	0	0	0.0	0	0	0.0
国際協力銀行	0	0	0	0	0.0	0	0	0.0	0	0	0.0
日本公庫(国民生活事業)	0	0	0	0	0.0	0	0	0.0	0	0	0.0
日本公庫(中小企業事業)	0	0	0	0	0.0	3	24	71.8	0	0	0.0
<b>政府系銀行計</b>	<b>8</b>	<b>197</b>	<b>31</b>	<b>1,117</b>	<b>36.1</b>	<b>528</b>	<b>11,643</b>	<b>98.7</b>	<b>5</b>	<b>48</b>	<b>33.4</b>
九州労働金庫	0	0	0	0	0.0	0	0	0.0	0	0	0.0
<b>労働金庫計</b>	<b>0</b>	<b>0</b>	<b>0</b>	<b>0</b>	<b>0.0</b>	<b>0</b>	<b>0</b>	<b>0.0</b>	<b>0</b>	<b>0</b>	<b>0.0</b>
日本生命保険相互会社	0	0	0	0	0.0	0	0	0.0	0	0	0.0
三井住友海上火災保険(株)	0	0	0	0	0.0	0	0	0.0	0	0	0.0
日新火災海上保険(株)	0	0	0	0	0.0	0	0	0.0	0	0	0.0
日本興亜損害保険(株)	0	0	0	0	0.0	0	0	0.0	0	0	0.0
富士火災海上保険(株)	0	0	0	0	0.0	0	0	0.0	0	0	0.0
(株)損保ジャパン	0	0	0	0	0.0	0	0	0.0	0	0	0.0
<b>保険会社計</b>	<b>0</b>	<b>0</b>	<b>0</b>	<b>0</b>	<b>0.0</b>	<b>0</b>	<b>0</b>	<b>0.0</b>	<b>0</b>	<b>0</b>	<b>0.0</b>
福岡県信用農業協同組合連合会	0	0	0	0	0.0	0	0	0.0	0	0	0.0
粕屋農業協同組合	0	0	0	0	0.0	0	0	0.0	0	0	0.0
福岡市東部農業協同組合	0	0	2	17	0.0	10	38	167.1	0	0	0.0
福岡市農業協同組合	1	12	6	56	41.3	49	297	97.3	0	0	0.0
福岡八女農業協同組合	0	0	0	0	0.0	8	14	73.1	0	0	0.0
北九州農業協同組合	0	0	0	0	0.0	0	0	0.0	0	0	0.0
福岡みやこ農業協同組合	0	0	0	0	0.0	0	0	0.0	0	0	0.0
<b>農協計</b>	<b>1</b>	<b>12</b>	<b>8</b>	<b>73</b>	<b>53.8</b>	<b>67</b>	<b>349</b>	<b>100.5</b>	<b>0</b>	<b>0</b>	<b>0.0</b>
新生銀行	0	0	0	0	0.0	0	0	0.0	0	0	0.0
あおぞら銀行	0	0	0	0	0.0	0	0	0.0	0	0	0.0
その他	0	0	0	0	0.0	0	0	0.0	0	0	0.0
<b>合計</b>	<b>3,639</b>	<b>52,380</b>	<b>19,602</b>	<b>279,158</b>	<b>89.8</b>	<b>115,021</b>	<b>1,217,767</b>	<b>101.1</b>	<b>1,438</b>	<b>12,631</b>	<b>76.3</b>

※個々の金額の合計は、四捨五入の関係から必ずしも合計値と一致しません。