

MONTHLY DATA MAIL

— 福岡県信用保証協会 マンスリーデータメール —

- 保証状況・・・・・・・・・・1～2
- 構成比データ・・・・・・・・3～4
- 制度別保証状況・・・・・・・・5
- 地域別保証状況・・・・・・・・6
- 金融機関別保証状況・・7～8

—平成22年10月—

保証状況 ー平成22年10月ー

10月(月中)の保証承諾(金額)は、43,168百万円 前年同月比101.7%となりました。

また、県・市融資制度は、前年同月比101.3%となりました。

10月(月中)の代位弁済(金額)は、2,381百万円 前年同月比83.1%となりました。

このうち、建設業が全体の30.6%、卸売業が24.9%を占めました。

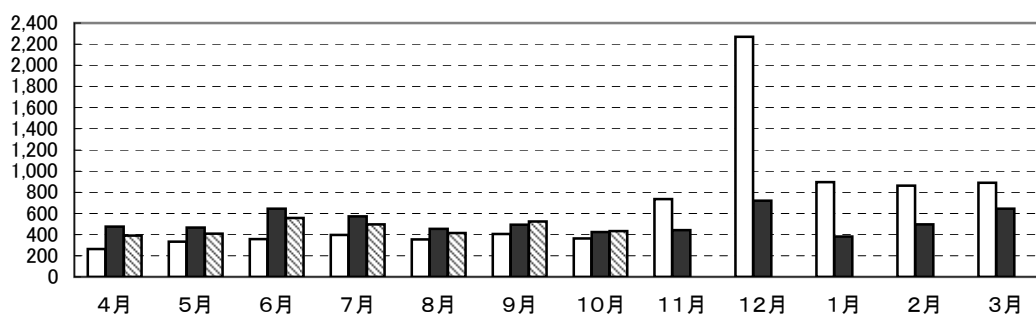
(単位:百万円)

	月 中			年 度 累 計		
	件 数	金 額	前年比(%)	件 数	金 額	前年比(%)
保証 申 込	4,423	57,818	113.4	26,046	382,897	83.7
保証 承 諾	3,501	43,168	101.7	23,103	322,326	91.2
保証債務残高	—	—	—	114,736	1,215,951	100.9
代 位 弁 済	286	2,381	83.1	1,724	15,012	77.3
管 理 回 収	51	453	86.2	292	3,415	90.1

保証承諾の推移

(億円)

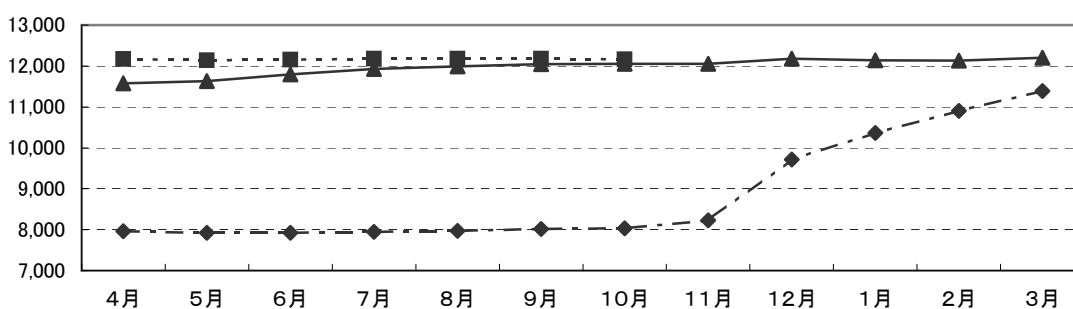
□20年度 ■21年度 ▨22年度



保証債務残高の推移

(億円)

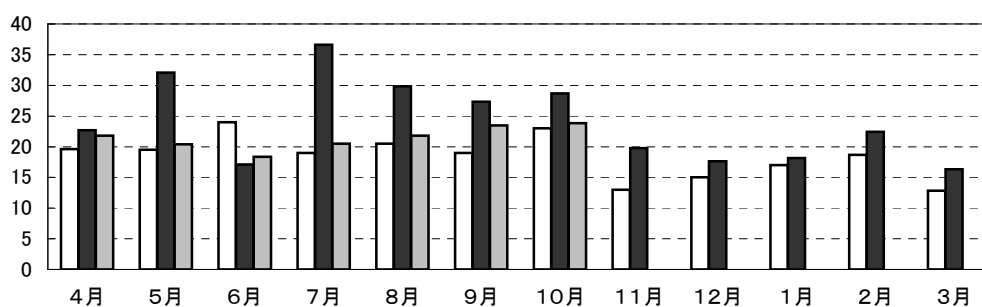
—◆— 20年度 —▲— 21年度 - -■- - 22年度



代位弁済の推移

(億円)

□20年度 ■21年度 ▨22年度



●部・支所別

(単位:百万円、%)

区分	保証承諾					保証債務残高			代位弁済				
	当月中		年度累計			当月末			当月中		年度累計		
	件数	金額	件数	金額	前年比	件数	金額	前年比	件数	金額	件数	金額	前年比
営業部	1,004	12,470	6,278	92,522	83.2	30,857	365,164	102.3	82	472	543	5,528	94.9
大濠支所	995	10,382	5,243	67,614	92.1	24,995	248,427	100.8	91	1,016	489	3,868	88.9
北九州支所	735	11,258	5,590	90,582	114.0	26,466	290,610	100.4	38	307	368	3,322	61.6
久留米支所	422	5,141	3,417	40,629	88.2	18,297	169,864	99.3	37	303	169	1,153	43.2
筑豊支所	239	2,842	1,752	21,291	68.3	9,251	97,309	101.4	18	110	95	698	113.5
大牟田支所	106	1,075	823	9,689	81.0	4,870	44,576	98.2	20	174	60	444	77.1
合計	3,501	43,168	23,103	322,326	91.2	114,736	1,215,951	100.9	286	2,381	1,724	15,012	77.3

●資金使途別

(単位:百万円、%)

区分	保証承諾						代位弁済					
	当月中		年度累計				当月中		年度累計			
	件数	金額	件数	金額	前年比	構成比	件数	金額	件数	金額	前年比	構成比
運転資金	3,150	40,123	20,242	297,678	90.6	92.4	243	2,236	1,487	13,968	78.6	93.0
設備資金	128	1,136	1,148	10,332	110.8	3.2	16	53	70	381	48.8	2.5
運転設備	223	1,910	1,713	14,316	93.7	4.4	27	92	167	663	76.3	4.4
合計	3,501	43,168	23,103	322,326	91.2	100.0	286	2,381	1,724	15,012	77.3	100.0

「特定社債保証」「流動資産担保融資保証」キャンペーン実績報告(22年10月末現在)
対象期間:平成22年7月1日~平成23年1月末まで

●「特定社債保証」店舗表彰制度

対象期間内に同制度で保証承諾し、債務計上された店舗のうち上位3位までを表彰。

<10月末の実績>

- 第1位 福岡銀行 天神町支店様 承諾額 120百万円
- 第2位 以下の営業店様 承諾額 80百万円
みずほ銀行北九州支店様、三井住友銀行福岡支店様、福岡銀行本店様、
福岡銀行大橋支店様、福岡銀行飯塚支店様、福岡銀行大牟田支店様

●「流動資産担保融資保証」店舗表彰制度

対象期間内に同制度で保証承諾し債務計上された店舗のうち、ポイント制で上位3位までを表彰。

根保証は1件につき5ポイント(但し、棚卸資産及び棚卸資産と売掛債権の併用は10ポイント)

個別保証は1件につき1ポイント

<10月末の実績>

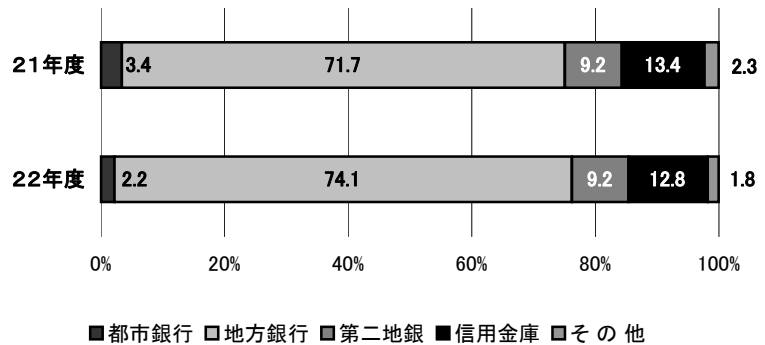
- 第1位 みずほ銀行 福岡支店様 10ポイント
- 第1位 三井住友銀行 久留米支店様 10ポイント
- 第1位 福岡銀行 本店営業部様 10ポイント
- 第1位 西日本シティ銀行 柳川支店様 10ポイント
- 第5位 以下の営業店様 5ポイント

福岡銀行天神町支店様、福岡銀行野芥支店様、福岡銀行小倉支店様、福岡銀行三萩野支店様、福岡銀行飯塚支店様、
筑邦銀行本店営業部様、筑邦銀行北九州支店様、西日本シティ銀行千早支店様、西日本シティ銀行飯塚支店様、
西日本シティ銀行高宮支店様、福岡中央銀行黒崎支店様、福岡ひびき信用金庫曾根支店様

構成比データ -平成22年10月- 【保証承諾】

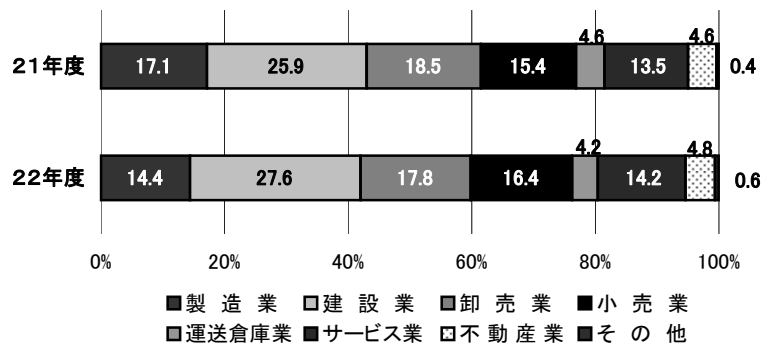
●金融機関群別 (単位:百万円、%)

	22年度累計		
	金額	前年比	構成比
都市銀行	6,948	58.5	2.2
地方銀行	238,795	94.3	74.1
第二地銀	29,502	90.5	9.2
信用金庫	41,288	87.4	12.8
その他	5,793	70.3	1.8
合計	322,326	91.2	100.0



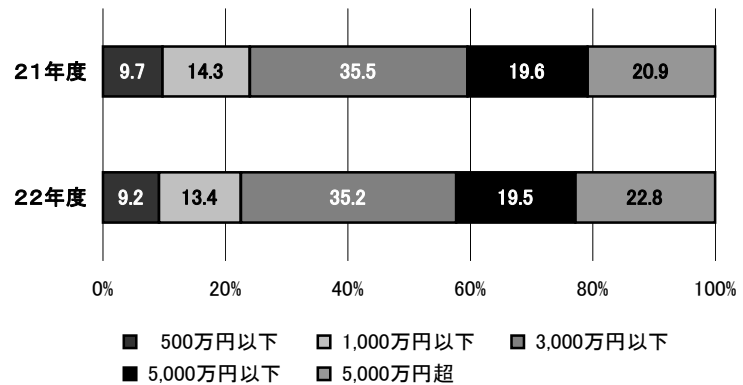
●業種別 (単位:百万円、%)

	22年度累計		
	金額	前年比	構成比
製造業	46,394	76.7	14.4
建設業	88,983	97.2	27.6
卸売業	57,494	88.2	17.8
小売業	52,911	97.3	16.4
運送倉庫業	13,461	82.5	4.2
サービス業	45,727	95.7	14.2
不動産業	15,391	94.5	4.8
その他	1,966	148.7	0.6
合計	322,326	91.2	100.0



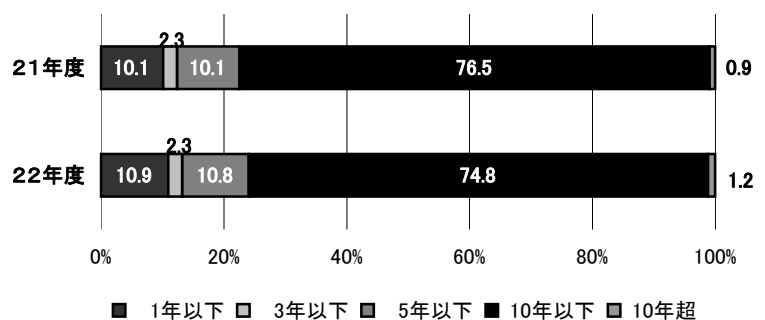
●金額別 (単位:百万円、%)

	22年度累計		
	金額	前年比	構成比
500万円以下	29,504	86.0	9.2
1,000万円以下	43,110	85.4	13.4
3,000万円以下	113,382	90.3	35.2
5,000万円以下	62,747	90.6	19.5
5,000万円超	73,583	99.8	22.8
合計	322,326	91.2	100.0



●期間別 (単位:百万円、%)

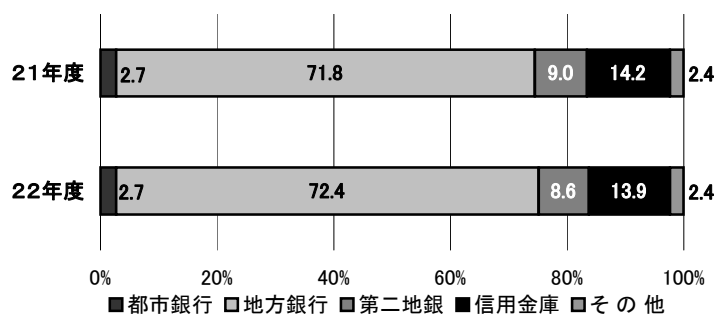
	22年度累計		
	金額	前年比	構成比
1年以下	35,192	98.8	10.9
3年以下	7,436	91.1	2.3
5年以下	34,963	97.5	10.8
10年以下	240,956	89.1	74.8
10年超	3,779	113.1	1.2
合計	322,326	91.2	100.0



構成比データ —平成22年10月— 【保証債務残高】

●金融機関群別 (単位:百万円、%)

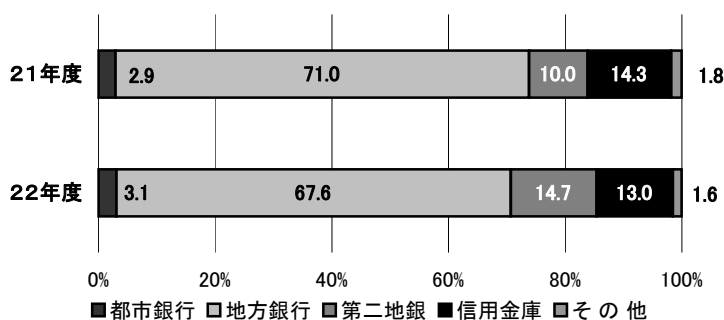
	22年度		
	金額	前年比	構成比
都市銀行	32,831	101.4	2.7
地方銀行	880,736	101.8	72.4
第二地銀	105,103	97.0	8.6
信用金庫	168,457	98.6	13.9
その他	28,824	100.4	2.4
合計	1,215,951	100.9	100.0



構成比データ —平成22年10月— 【代位弁済】

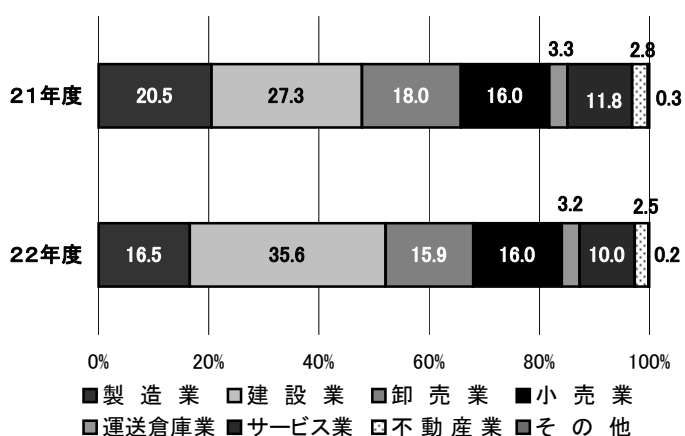
●金融機関群別 (単位:百万円、%)

	22年度累計		
	金額	前年比	構成比
都市銀行	465	82.7	3.1
地方銀行	10,148	73.6	67.6
第二地銀	2,206	113.5	14.7
信用金庫	1,959	70.4	13.0
その他	234	65.7	1.6
合計	15,012	77.3	100.0



●業種別 (単位:百万円、%)

	22年度累計		
	金額	前年比	構成比
製造業	2,484	62.3	16.5
建設業	5,338	100.6	35.6
卸売業	2,394	68.5	15.9
小売業	2,408	77.3	16.0
運送倉庫業	488	76.3	3.2
サービス業	1,497	65.5	10.0
不動産業	382	69.5	2.5
その他	23	39.6	0.2
合計	15,012	77.3	100.0



制度別保証状況 ー平成22年10月ー

(単位:百万円)

	保証承諾					保証債務残高			代位弁済		
	当月中		年度累計			当月末			年度累計		
	件数	金額	件数	金額	前年比(%)	件数	金額	前年比(%)	件数	金額	前年比(%)
協会制度	617	8,157	3,783	48,294	84.9	23,094	227,223	79.9	550	5,102	63.0
当座貸越	3	75	35	1,056	128.6	128	3,801	74.9	2	57	99.1
カードローン	10	40	92	399	74.2	369	1,419	78.5	2	5	67.6
長期経営	0	0	0	0	0.0	17	207	49.0	0	0	0.0
根保証	164	1,627	1,196	12,626	87.3	2,206	23,653	89.1	20	201	157.5
追認	1	1	5	10	90.8	10	14	92.0	0	0	0.0
金融安定化保証	0	0	0	0	0.0	157	1,223	66.9	12	128	145.7
特定社債保証	1	24	27	1,568	51.9	169	11,865	103.5	1	64	14.7
ABL保証	13	245	69	1,622	145.7	79	2,006	158.7	0	0	0.0
経営安定関連保証	1	25	8	142	22.2	198	2,328	73.8	6	50	37.0
元気フクオカ資金	0	0	7	206	4.0	4,265	40,332	60.3	142	1,173	62.9
全国小口	34	127	242	752	71.9	1,192	3,057	97.7	6	21	142.5
全国緊急	80	1,726	375	7,357	63.2	2,273	43,013	85.6	70	1,117	79.1
その他	310	4,267	1,727	22,558	121.8	12,031	94,305	83.7	289	2,287	58.6
福岡県融資制度	955	13,703	8,317	125,413	82.4	42,235	505,724	110.0	525	4,989	87.9
小口事業	40	148	419	1,378	78.7	2,303	5,276	90.0	37	92	78.8
長期経営安定	502	7,337	4,240	63,900	121.5	22,878	246,346	100.0	311	3,143	71.0
緊急経済対策	284	5,152	2,799	52,919	58.5	14,801	239,370	124.9	118	1,523	201.9
その他	129	1,067	859	7,215	98.9	2,253	14,731	92.8	59	230	61.2
福岡市融資制度	1,372	14,392	6,434	88,562	86.4	28,555	322,957	106.9	417	3,579	116.6
小口事業	117	322	1,035	3,431	97.1	7,002	15,255	75.3	129	309	69.7
商工業振興(一般)	50	795	578	10,182	103.7	4,879	51,636	81.2	67	715	62.7
緊急経営安定化	1,154	12,943	4,438	72,035	86.8	10,303	179,395	241.4	44	652	3,655.6
その他	51	333	383	2,914	47.3	6,371	76,671	53.3	177	1,903	129.7
北九州市融資制度	431	6,333	3,542	55,319	157.7	14,857	137,757	102.1	179	1,170	50.0
小規模企業者	53	154	470	1,430	75.2	2,155	4,849	86.8	19	41	98.7
一般(小口)	6	31	96	451	107.4	1,500	2,651	55.7	16	32	32.0
一般(長期)	67	901	477	6,621	78.1	4,754	46,268	71.2	70	576	35.6
緊急経営安定	275	4,969	2,260	44,291	209.2	5,926	78,846	147.1	62	434	125.2
その他	30	278	239	2,525	81.0	522	5,142	85.8	12	88	37.1
豊前市融資制度	0	0	6	16	44.4	41	78	79.5	0	0	0.0
中間市融資制度	0	0	3	8	410.0	4	9	387.3	0	0	0.0
久留米市融資制度	104	478	854	3,946	69.8	4,661	18,331	92.4	44	154	76.5
大川市融資制度	7	32	51	221	169.5	271	815	83.2	0	0	0.0
直方市融資制度	0	0	0	0	0.0	9	11	55.9	0	0	0.0
飯塚市融資制度	0	0	0	0	0.0	256	821	76.3	0	0	0.0
田川市融資制度	2	6	9	34	100.4	79	139	71.8	3	7	0.0
嘉麻市融資制度	0	0	0	0	0.0	0	0	0.0	0	0	0.0
大牟田市融資制度	7	28	55	308	77.7	326	1,142	112.4	5	11	152.9
柳川市融資制度	6	41	49	207	99.9	348	943	86.4	1	1	14.5
県市融資制度計	2,884	35,012	19,320	274,033	92.5	91,642	988,728	107.3	1,174	9,910	87.5
合計	3,501	43,168	23,103	322,326	91.2	114,736	1,215,951	100.9	1,724	15,012	77.3

地域別保証状況 ー平成22年10月ー

(単位:百万円)

	保証承諾					保証債務残高			代位弁済		
	当月中		年度累計			当月末			年度累計		
	件数	金額	件数	金額	前年比(%)	件数	金額	前年比(%)	件数	金額	前年比(%)
福岡市	1,554	17,814	8,107	118,585	87.8	38,186	447,421	101.9	730	6,607	80.2
筑紫野市	43	385	313	3,934	88.6	1,536	14,344	101.8	29	161	98.0
春日市	49	538	426	4,728	91.4	2,141	17,771	102.0	35	398	169.1
大野城市	58	684	462	5,816	90.1	2,339	22,946	100.5	50	441	252.8
宗像市	36	225	259	2,332	77.9	1,325	9,718	104.0	12	37	113.8
太宰府市	35	446	224	2,874	72.3	1,136	11,658	100.6	20	48	20.6
古賀市	25	298	187	2,374	73.9	967	10,546	100.8	10	120	97.4
福津市	20	134	131	1,170	74.2	690	5,629	94.5	4	13	62.6
糸島市	29	372	274	2,746	101.2	1,517	10,595	96.6	40	415	194.1
筑紫郡	34	538	250	2,914	89.3	1,260	11,474	106.0	13	55	159.8
糟屋郡	119	1,651	900	13,266	79.9	4,787	54,298	101.1	83	1,085	142.7
小計	2,002	23,085	11,533	160,739	86.7	55,884	616,399	101.7	1,026	9,380	91.7
北九州市	602	9,329	4,721	78,497	120.7	21,727	242,815	100.8	320	2,936	59.8
行橋市	17	180	169	2,623	86.4	1,005	10,500	97.3	9	78	63.2
豊前市	22	310	100	1,207	94.4	454	4,161	99.2	0	0	0.0
中間市	20	225	113	1,136	64.7	657	5,762	99.5	4	82	136.9
遠賀郡	43	725	276	3,796	93.7	1,446	14,057	98.1	24	137	136.9
京都郡	21	330	156	2,499	85.7	765	9,193	99.8	2	5	5.6
築上郡	6	86	48	477	48.5	357	2,968	90.1	8	82	145.1
小計	731	11,185	5,583	90,235	114.2	26,411	289,457	100.3	367	3,320	61.7
久留米市	215	2,596	1,664	19,052	86.3	9,140	81,795	99.8	81	454	36.6
八女市	41	496	330	3,718	95.8	1,635	15,874	100.1	4	73	38.2
筑後市	26	419	190	2,031	85.9	967	7,894	98.1	7	48	62.7
大川市	39	473	348	5,147	101.1	1,784	19,200	97.6	41	278	40.3
小郡市	16	130	126	1,317	86.4	708	5,819	105.8	8	22	30.2
うきは市	12	124	127	1,310	76.9	835	7,008	96.0	5	119	551.7
朝倉市	26	270	269	3,632	82.2	1,412	14,119	99.5	6	19	14.2
朝倉郡	23	264	131	1,616	91.8	668	6,163	99.9	3	4	13.9
三井郡	6	72	56	812	93.9	275	2,995	102.8	6	36	32.8
三潞郡	11	92	82	801	82.2	336	3,141	93.1	3	53	241.8
八女郡	4	32	79	696	72.6	452	3,854	97.8	5	45	774.9
小計	419	4,968	3,402	40,131	88.0	18,212	167,861	99.4	169	1,153	44.3
直方市	21	257	195	2,812	50.9	1,320	16,495	99.9	14	128	219.7
飯塚市	110	1,555	673	8,554	79.0	3,428	36,654	102.7	29	146	33.6
田川市	30	293	221	2,526	66.3	1,189	11,602	98.4	21	175	2,356.4
宮若市	9	42	103	1,340	49.0	557	6,951	99.5	13	117	5,506.1
嘉麻市	18	224	167	1,608	74.0	715	6,106	105.6	7	48	261.0
鞍手郡	10	102	64	1,196	80.6	457	4,928	98.8	4	27	96.4
嘉穂郡	8	103	67	715	79.2	250	3,002	106.6	0	0	0.0
田川郡	35	276	260	2,647	70.8	1,322	11,364	101.5	10	38	49.7
小計	241	2,852	1,750	21,399	68.6	9,238	97,103	101.4	98	680	108.5
大牟田市	54	467	451	5,036	80.9	2,533	22,449	97.5	38	321	91.9
柳川市	36	382	271	3,518	82.4	1,639	16,139	99.1	16	73	98.5
みやま市	18	230	113	1,269	83.5	723	5,949	100.1	7	50	41.7
小計	108	1,079	835	9,823	81.8	4,895	44,536	98.4	61	445	81.6
福岡県外	0	0	0	0	0.0	96	594	54.2	3	34	78.4
合計	3,501	43,168	23,103	322,326	91.2	114,736	1,215,951	100.9	1,724	15,012	77.3

※「福岡県外」欄は住所が福岡県外にある方の数値です。

金融機関別保証状況 ー平成22年10月ー

No.1

(単位:百万円)

	保証承諾					保証債務残高			代位弁済		
	当月中		年度累計			当月末			年度累計		
	件数	金額	件数	金額	前年比(%)	件数	金額	前年比(%)	件数	金額	前年比(%)
みずほ銀行	13	333	59	1,697	61.1	326	7,329	100.0	6	97	59.0
三菱東京UFJ銀行	4	130	45	1,912	53.8	222	7,793	117.0	2	23	14.8
三井住友銀行	19	353	91	2,670	70.5	496	13,281	90.2	17	313	135.5
りそな銀行	1	35	21	669	38.2	115	4,427	120.9	3	31	411.2
みずほコーポレート銀行	0	0	0	0	0.0	0	0	0.0	0	0	0.0
都市銀行計	37	851	216	6,948	58.5	1,159	32,831	101.4	28	465	82.7
広島銀行	0	0	12	339	120.9	27	534	100.8	0	0	0.0
山口銀行	64	1,381	523	13,656	116.0	2,706	50,889	97.1	26	470	56.6
百十四銀行	0	0	14	243	102.8	50	826	132.3	1	10	22.8
伊予銀行	0	0	3	43	15.5	43	692	210.8	0	0	0.0
福岡銀行	664	9,354	4,655	70,660	90.0	22,275	267,141	105.2	290	2,371	51.8
筑邦銀行	162	2,451	1,154	17,439	110.2	6,498	72,854	100.8	92	867	116.3
佐賀銀行	94	1,337	584	8,750	94.5	3,209	34,030	100.3	52	660	119.8
十八銀行	17	309	85	1,620	130.8	576	7,098	93.0	8	126	67.8
親和銀行	23	320	226	4,097	85.3	1,302	15,948	100.1	19	90	33.5
肥後銀行	0	0	16	189	64.7	90	617	72.7	1	4	0.0
大分銀行	7	92	19	213	58.4	132	1,579	91.4	1	9	44.1
宮崎銀行	0	0	0	0	0.0	0	0	0.0	0	0	0.0
鹿児島銀行	0	0	0	0	0.0	2	33	69.3	0	0	0.0
西日本シティ銀行	1,332	16,929	8,081	121,546	93.2	38,381	428,496	100.8	585	5,542	84.4
地方銀行計	2,363	32,171	15,372	238,795	94.3	75,291	880,736	101.8	1,075	10,148	73.6
三菱UFJ信託銀行	0	0	0	0	0.0	0	0	0.0	0	0	0.0
みずほ信託銀行	0	0	0	0	0.0	0	0	0.0	0	0	0.0
中央三井信託銀行	0	0	1	13	65.0	3	32	158.3	0	0	0.0
住友信託銀行	0	0	0	0	0.0	0	0	0.0	0	0	0.0
信託銀行計	0	0	1	13	65.0	3	32	158.3	0	0	0.0
もみじ銀行	0	0	0	0	0.0	30	139	60.8	0	0	0.0
西京銀行	10	167	93	1,487	60.1	564	6,706	86.2	8	68	41.5
福岡中央銀行	413	3,622	2,807	26,296	94.2	12,810	91,134	98.6	295	2,031	131.2
佐賀共栄銀行	7	39	22	109	58.2	171	970	72.7	4	62	434.3
長崎銀行	0	0	0	0	0.0	0	0	0.0	0	0	0.0
熊本ファミリー銀行	1	10	44	669	84.7	182	2,237	97.8	1	10	14.4
豊和銀行	3	123	34	663	79.6	218	2,738	91.8	1	6	7.3
宮崎太陽銀行	0	0	0	0	0.0	3	7	71.5	0	0	0.0
南日本銀行	2	54	24	279	83.5	124	1,171	99.9	6	30	119.1
第二地銀協加盟行計	436	4,014	3,024	29,502	90.5	14,102	105,103	97.0	315	2,206	113.5
信金中央金庫	0	0	0	0	0.0	0	0	0.0	0	0	0.0
福岡信用金庫	134	1,096	513	5,642	76.6	2,727	22,638	99.1	59	392	81.4
福岡ひびき信用金庫	142	1,642	1,189	15,072	99.1	6,379	56,793	96.3	106	883	69.3
大牟田柳川信用金庫	34	191	335	2,752	66.0	2,217	14,772	97.4	10	106	66.0
筑後信用金庫	79	574	536	4,157	103.7	3,050	18,465	99.3	24	125	70.8
飯塚信用金庫	58	592	403	4,093	66.7	2,161	19,550	104.0	10	39	37.1
田川信用金庫	11	53	103	946	69.4	604	4,717	103.8	3	33	306.7
大川信用金庫	39	411	360	4,677	104.0	1,775	16,399	99.5	28	196	60.5
遠賀信用金庫	72	781	384	3,942	89.3	1,792	15,008	98.3	30	184	75.5
佐賀信用金庫	1	3	1	3	4.8	5	56	78.9	0	0	0.0
大分みらい信用金庫	0	0	1	4	70.0	15	59	43.9	0	0	0.0
信用金庫計	570	5,343	3,825	41,288	87.4	20,725	168,457	98.6	270	1,959	70.4

金融機関別保証状況 ー平成22年10月ー

No.2

(単位:百万円)

	保証承諾					保証債務残高			代位弁済		
	当月中		年度累計			当月末			年度累計		
	件数	金額	件数	金額	前年比(%)	件数	金額	前年比(%)	件数	金額	前年比(%)
朝銀西信用組合	0	0	0	0	0.0	1	5	94.1	0	0	0.0
福岡県医師信用組合	0	0	0	0	0.0	0	0	0.0	0	0	0.0
福岡県南部信用組合	12	80	105	610	68.1	613	2,950	106.7	4	13	54.5
福岡県中央信用組合	55	383	370	2,816	110.2	1,541	9,882	104.2	17	111	78.7
とびうめ信用組合	17	119	138	949	78.8	697	3,954	107.1	10	62	165.6
九州幸銀信用組合	0	0	2	9	36.0	11	55	107.8	0	0	0.0
信用組合計	84	582	615	4,383	93.7	2,863	16,845	105.3	31	187	92.0
商工組合中央金庫	10	203	41	1,321	38.9	522	11,567	94.4	5	48	32.0
農林中央金庫	0	0	0	0	0.0	0	0	0.0	0	0	0.0
日本政策投資銀行	0	0	0	0	0.0	0	0	0.0	0	0	0.0
国際協力銀行	0	0	0	0	0.0	0	0	0.0	0	0	0.0
日本公庫(国民生活事業)	0	0	0	0	0.0	0	0	0.0	0	0	0.0
日本公庫(中小企業事業)	0	0	0	0	0.0	3	24	72.9	0	0	0.0
政府系銀行計	10	203	41	1,321	38.9	525	11,590	93.9	5	48	32.0
九州労働金庫	0	0	0	0	0.0	0	0	0.0	0	0	0.0
労働金庫計	0	0	0	0	0.0	0	0	0.0	0	0	0.0
日本生命保険相互会社	0	0	0	0	0.0	0	0	0.0	0	0	0.0
三井住友海上火災保険(株)	0	0	0	0	0.0	0	0	0.0	0	0	0.0
日新火災海上保険(株)	0	0	0	0	0.0	0	0	0.0	0	0	0.0
日本興亜損害保険(株)	0	0	0	0	0.0	0	0	0.0	0	0	0.0
富士火災海上保険(株)	0	0	0	0	0.0	0	0	0.0	0	0	0.0
(株)損保ジャパン	0	0	0	0	0.0	0	0	0.0	0	0	0.0
保険会社計	0	0	0	0	0.0	0	0	0.0	0	0	0.0
福岡県信用農業協同組合連合会	0	0	0	0	0.0	0	0	0.0	0	0	0.0
粕屋農業協同組合	0	0	0	0	0.0	0	0	0.0	0	0	0.0
福岡市東部農業協同組合	0	0	2	17	340.0	10	37	167.7	0	0	0.0
福岡市農業協同組合	1	3	7	59	41.9	50	306	101.7	0	0	0.0
福岡八女農業協同組合	0	0	0	0	0.0	8	14	74.9	0	0	0.0
北九州農業協同組合	0	0	0	0	0.0	0	0	0.0	0	0	0.0
福岡みやこ農業協同組合	0	0	0	0	0.0	0	0	0.0	0	0	0.0
農協計	1	3	9	76	52.2	68	356	104.6	0	0	0.0
新生銀行	0	0	0	0	0.0	0	0	0.0	0	0	0.0
あおぞら銀行	0	0	0	0	0.0	0	0	0.0	0	0	0.0
その他	0	0	0	0	0.0	0	0	0.0	0	0	0.0
合計	3,501	43,168	23,103	322,326	91.2	114,736	1,215,951	100.9	1,724	15,012	77.3

※個々の金額の合計は、四捨五入の関係から必ずしも合計値と一致しません。