

# MONTHLY DATA MAIL

— 福岡県信用保証協会 マンスリーデータメール —

- 保証状況・・・・・・・・・・1～2
- 構成比データ・・・・・・・・・・3～4
- 制度別保証状況・・・・・・・・・・5
- 地域別保証状況・・・・・・・・・・6
- 金融機関別保証状況・・・・・7～8

—平成22年11月—

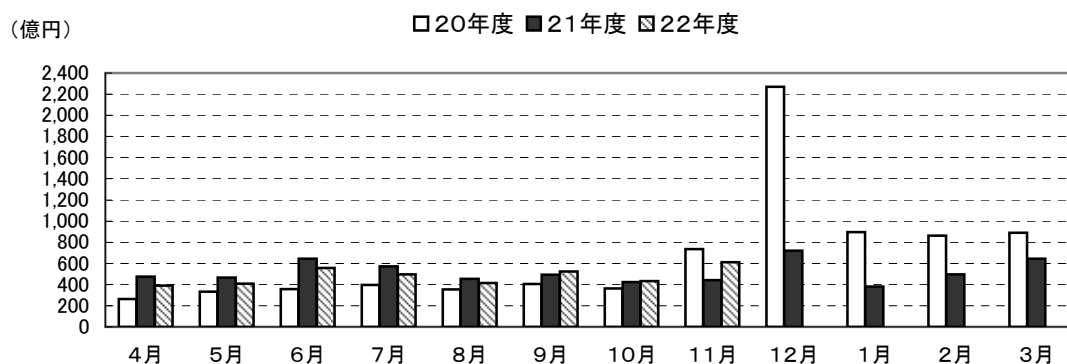
# 保証状況 ー平成22年11月ー

11月(月中)の保証承諾(金額)は、60,985百万円 前年同月比137.9%となりました。  
 また、県・市融資制度は、前年同月比128.9%となりました。  
 11月(月中)の代位弁済(金額)は、2,203百万円 前年同月比111.5%となりました。  
 このうち、建設業が全体の38.6%、小売業が20.3%を占めました。

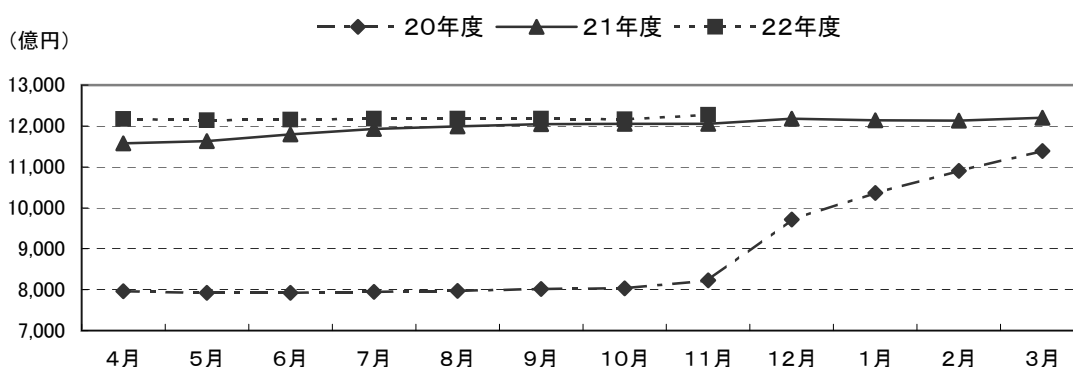
(単位:百万円)

	月 中			年 度 累 計		
	件 数	金 額	前年比(%)	件 数	金 額	前年比(%)
保証 申 込	5,443	75,456	129.4	31,489	458,353	88.9
保証 承 諾	4,817	60,985	137.9	27,920	383,311	96.4
保証債務残高	—	—	—	115,387	1,226,874	101.8
代 位 弁 済	240	2,203	111.5	1,964	17,216	80.4
管 理 回 収	48	519	109.6	340	3,934	92.2

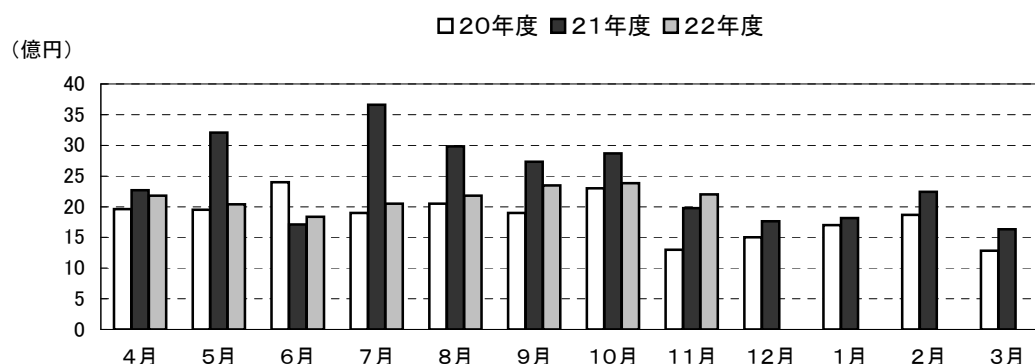
## 保証承諾の推移



## 保証債務残高の推移



## 代位弁済の推移



●部・支所別

(単位:百万円、%)

区分	保証承諾					保証債務残高			代位弁済				
	当月中		年度累計			当月末			当月中		年度累計		
	件数	金額	件数	金額	前年比	件数	金額	前年比	件数	金額	件数	金額	前年比
営業部	1,540	20,039	7,818	112,560	88.7	31,243	369,607	103.6	79	1,072	622	6,600	101.0
大濠支所	1,427	14,477	6,670	82,090	99.5	25,473	253,925	102.8	38	393	527	4,261	88.7
北九州支所	880	14,107	6,470	104,689	117.3	26,391	291,282	100.8	48	300	416	3,622	61.9
久留米支所	555	7,040	3,972	47,668	94.7	18,213	169,997	99.7	45	180	214	1,333	45.9
筑豊支所	259	3,754	2,011	25,045	71.0	9,199	97,433	101.0	25	179	120	877	128.8
大牟田支所	156	1,569	979	11,258	85.3	4,868	44,631	98.5	5	79	65	523	82.7
合計	4,817	60,985	27,920	383,311	96.4	115,387	1,226,874	101.8	240	2,203	1,964	17,216	80.4

●資金使途別

(単位:百万円、%)

区分	保証承諾						代位弁済					
	当月中		年度累計				当月中		年度累計			
	件数	金額	件数	金額	前年比	構成比	件数	金額	件数	金額	前年比	構成比
運転資金	4,386	57,773	24,628	355,451	96.1	92.7	210	2,067	1,697	16,035	82.1	93.1
設備資金	152	1,302	1,300	11,635	107.4	3.0	11	44	81	426	44.1	2.5
運転設備	279	1,910	1,992	16,226	96.6	4.2	19	92	186	755	83.7	4.4
合計	4,817	60,985	27,920	383,311	96.4	100.0	240	2,203	1,964	17,216	80.4	100.0

「特定社債保証」「流動資産担保融資保証」キャンペーン実績報告(22年11月末現在)  
対象期間:平成22年7月1日~平成23年1月末まで

●「特定社債保証」店舗表彰制度

対象期間内に同制度で保証承諾し、債務計上された店舗のうち上位3位までを表彰。

<11月末の実績>

- 第1位 承諾額 184百万円 福岡銀行 本店様
- 第2位 承諾額 120百万円 福岡銀行天神町支店様、商工組合中央金庫 福岡支店様
- 第4位 承諾額 80百万円 以下の営業店様  
みずほ銀行北九州支店様、三井住友銀行福岡支店様、福岡銀行大橋支店様、  
福岡銀行飯塚支店様、福岡銀行大牟田支店様

●「流動資産担保融資保証」店舗表彰制度

対象期間内に同制度で保証承諾し債務計上された店舗のうち、ポイント制で上位3位までを表彰。

根保証は1件につき5ポイント(但し、棚卸資産及び棚卸資産と売掛債権の併用は10ポイント)

個別保証は1件につき1ポイント

<11月末の実績>

- 第1位 20ポイント 福岡銀行 本店様
- 第2位 10ポイント 三井住友銀行久留米支店様、西日本シティ銀行柳川支店様、みずほ銀行福岡支店様
- 第5位 5ポイント 以下の営業店様

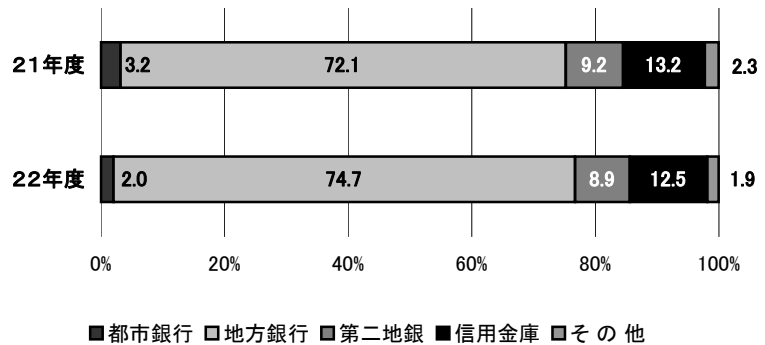
広島銀行北九州支店様、福岡銀行天神町支店様、福岡銀行野芥支店様、福岡銀行小倉支店様、福岡銀行三萩野支店様、  
福岡銀行飯塚支店様、筑邦銀行本店営業部様、筑邦銀行北九州支店様、西日本シティ銀行春日原支店様、  
西日本シティ銀行千早支店様、西日本シティ銀行飯塚支店様、西日本シティ銀行高宮支店様、西京銀行小倉支店様、  
福岡中央銀行黒崎支店様、福岡ひびき信用金庫曾根支店様

# 構成比データ -平成22年11月-

## 【保証承諾】

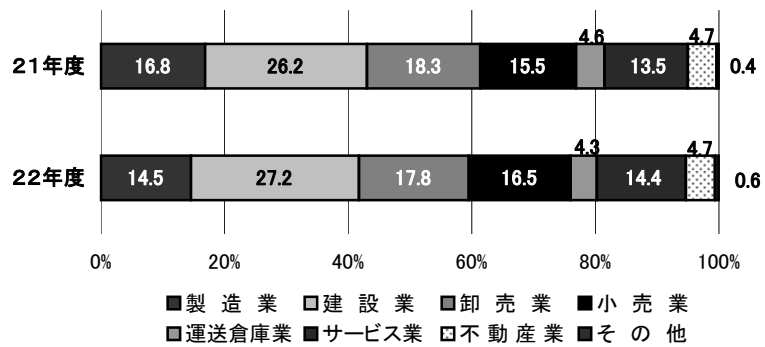
### ●金融機関群別 (単位:百万円、%)

	22年度累計		
	金額	前年比	構成比
都市銀行	7,769	62.0	2.0
地方銀行	286,313	99.9	74.7
第二地銀	34,044	92.8	8.9
信用金庫	48,018	91.4	12.5
その他	7,167	78.5	1.9
合計	383,311	96.4	100.0



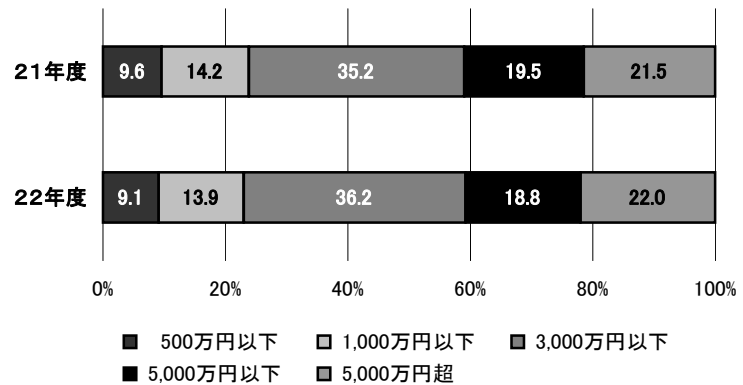
### ●業種別 (単位:百万円、%)

	22年度累計		
	金額	前年比	構成比
製造業	55,711	83.2	14.5
建設業	104,390	100.2	27.2
卸売業	68,190	93.6	17.8
小売業	63,100	102.3	16.5
運送倉庫業	16,316	89.7	4.3
サービス業	55,238	103.1	14.4
不動産業	17,995	97.0	4.7
その他	2,370	159.3	0.6
合計	383,311	96.4	100.0



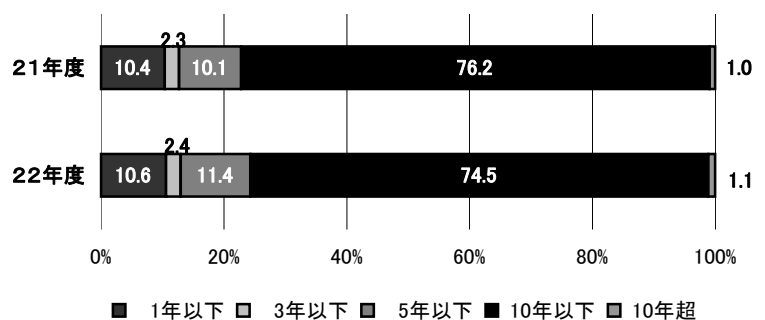
### ●金額別 (単位:百万円、%)

	22年度累計		
	金額	前年比	構成比
500万円以下	34,959	91.8	9.1
1,000万円以下	53,127	93.9	13.9
3,000万円以下	138,886	99.3	36.2
5,000万円以下	71,950	92.7	18.8
5,000万円超	84,390	98.8	22.0
合計	383,311	96.4	100.0



### ●期間別 (単位:百万円、%)

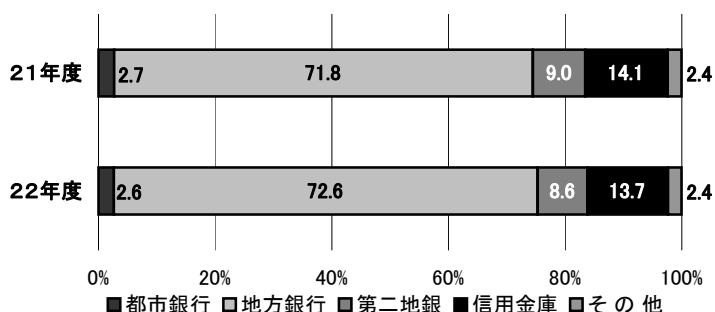
	22年度累計		
	金額	前年比	構成比
1年以下	40,617	98.3	10.6
3年以下	9,119	99.3	2.4
5年以下	43,515	108.4	11.4
10年以下	285,671	94.3	74.5
10年超	4,389	115.8	1.1
合計	383,311	96.4	100.0



## 構成比データ —平成22年11月— 【保証債務残高】

### ●金融機関群別 (単位:百万円、%)

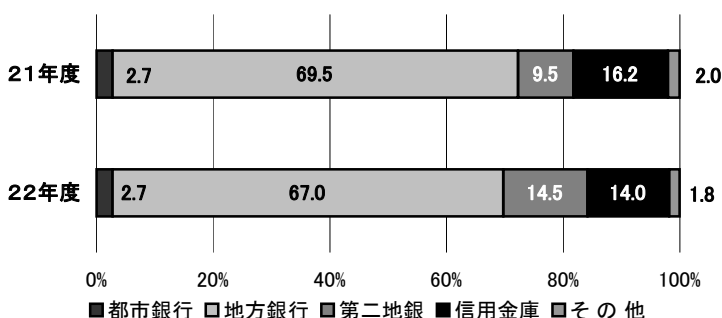
	22年度		
	金額	前年比	構成比
都市銀行	32,437	100.2	2.6
地方銀行	891,117	103.0	72.6
第二地銀	105,488	97.4	8.6
信用金庫	168,645	99.0	13.7
その他	29,187	101.1	2.4
合計	1,226,874	101.8	100.0



## 構成比データ —平成22年11月— 【代位弁済】

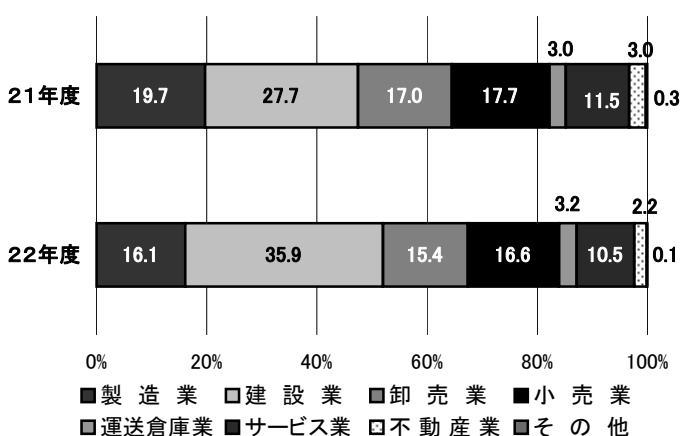
### ●金融機関群別 (単位:百万円、%)

	22年度累計		
	金額	前年比	構成比
都市銀行	471	80.2	2.7
地方銀行	11,536	77.5	67.0
第二地銀	2,490	122.5	14.5
信用金庫	2,406	69.4	14.0
その他	313	71.4	1.8
合計	17,216	80.4	100.0



### ●業種別 (単位:百万円、%)

	22年度累計		
	金額	前年比	構成比
製造業	2,768	65.6	16.1
建設業	6,187	104.2	35.9
卸売業	2,645	72.5	15.4
小売業	2,855	75.3	16.6
運送倉庫業	552	86.1	3.2
サービス業	1,802	73.3	10.5
不動産業	385	59.0	2.2
その他	23	37.0	0.1
合計	17,216	80.4	100.0



# 制度別保証状況 ー平成22年11月ー

(単位:百万円)

	保証承諾					保証債務残高			代位弁済		
	当月中		年度累計			当月末			年度累計		
	件数	金額	件数	金額	前年比(%)	件数	金額	前年比(%)	件数	金額	前年比(%)
<b>協会制度</b>	<b>883</b>	<b>13,038</b>	<b>4,666</b>	<b>61,332</b>	<b>95.9</b>	<b>22,939</b>	<b>228,628</b>	<b>82.0</b>	<b>604</b>	<b>5,671</b>	<b>63.1</b>
当座貸越	4	40	39	1,096	121.0	130	3,846	81.7	2	57	99.1
カードローン	14	53	106	452	75.0	365	1,409	80.3	2	5	39.2
長期経営	0	0	0	0	0.0	17	204	48.9	0	0	0.0
根保証	184	2,029	1,380	14,654	88.7	2,198	23,814	90.4	21	206	143.0
追認	0	0	5	10	90.8	9	13	87.4	0	0	0.0
金融安定化保証	0	0	0	0	0.0	149	1,199	67.8	13	136	108.3
特定社債保証	4	248	31	1,816	57.5	172	12,065	108.2	1	64	14.7
ABL保証	9	149	78	1,771	146.3	80	2,071	166.7	0	0	0.0
経営安定関連保証	0	0	8	142	21.6	191	2,233	72.4	7	109	81.1
元気フクオカ資金	0	0	7	206	3.6	4,094	38,188	59.1	157	1,379	64.8
全国小口	43	188	285	940	80.5	1,212	3,117	98.7	10	31	153.9
全国緊急	204	4,505	579	11,862	93.9	2,371	44,916	90.3	74	1,177	79.7
その他	421	5,826	2,148	28,384	132.9	11,951	95,553	86.2	317	2,508	57.1
<b>福岡県融資制度</b>	<b>1,193</b>	<b>18,134</b>	<b>9,510</b>	<b>143,546</b>	<b>83.9</b>	<b>42,148</b>	<b>504,753</b>	<b>108.6</b>	<b>627</b>	<b>5,951</b>	<b>95.2</b>
小口事業	55	214	474	1,592	78.7	2,292	5,248	90.0	42	102	78.7
長期経営安定	577	8,611	4,817	72,511	119.3	22,762	245,488	99.9	366	3,694	75.4
緊急経済対策	425	8,001	3,224	60,919	61.2	14,857	239,197	121.4	154	1,906	237.8
その他	136	1,308	995	8,524	99.2	2,237	14,820	91.7	65	249	59.0
<b>福岡市融資制度</b>	<b>2,135</b>	<b>21,409</b>	<b>8,569</b>	<b>109,971</b>	<b>94.9</b>	<b>29,527</b>	<b>332,585</b>	<b>109.4</b>	<b>460</b>	<b>4,096</b>	<b>122.4</b>
小口事業	75	234	1,110	3,665	92.8	6,759	14,472	73.3	138	335	68.7
商工業振興(一般)	46	1,105	624	11,287	102.0	4,801	50,433	81.2	73	768	62.7
緊急経営安定化	1,978	19,708	6,416	91,743	97.1	11,916	194,996	231.8	53	801	2,872.6
その他	36	362	419	3,275	50.5	6,051	72,684	52.7	196	2,193	136.6
<b>北九州市融資制度</b>	<b>474</b>	<b>7,753</b>	<b>4,016</b>	<b>63,072</b>	<b>159.8</b>	<b>14,832</b>	<b>138,925</b>	<b>104.1</b>	<b>203</b>	<b>1,294</b>	<b>50.6</b>
小規模企業者	46	131	516	1,562	73.6	2,123	4,722	85.4	22	44	101.1
一般(小口)	9	49	105	500	103.4	1,442	2,501	55.6	18	36	34.8
一般(長期)	66	1,001	543	7,622	75.5	4,644	44,721	70.5	84	650	36.9
緊急経営安定	328	6,361	2,588	50,652	218.9	6,100	81,946	151.6	65	446	117.1
その他	25	212	264	2,737	75.2	523	5,034	84.7	14	118	44.4
豊前市融資制度	0	0	6	16	39.0	41	76	79.7	0	0	0.0
中間市融資制度	1	5	4	13	660.0	4	9	394.9	0	0	0.0
久留米市融資制度	109	556	963	4,502	74.0	4,618	18,052	91.8	60	182	80.8
大川市融資制度	6	34	57	254	175.2	270	818	86.4	0	0	0.0
直方市融資制度	0	0	0	0	0.0	9	11	55.7	0	0	0.0
飯塚市融資制度	0	0	0	0	0.0	254	800	75.2	0	0	0.0
田川市融資制度	1	1	10	35	103.4	76	135	70.9	4	10	0.0
嘉麻市融資制度	0	0	0	0	0.0	0	0	0.0	0	0	0.0
大牟田市融資制度	10	30	65	338	77.1	323	1,129	110.9	5	11	118.4
柳川市融資制度	5	26	54	233	92.4	346	955	86.4	1	1	14.5
<b>県市融資制度計</b>	<b>3,934</b>	<b>47,947</b>	<b>23,254</b>	<b>321,980</b>	<b>96.5</b>	<b>92,448</b>	<b>998,246</b>	<b>107.8</b>	<b>1,360</b>	<b>11,545</b>	<b>92.9</b>
<b>合計</b>	<b>4,817</b>	<b>60,985</b>	<b>27,920</b>	<b>383,311</b>	<b>96.4</b>	<b>115,387</b>	<b>1,226,874</b>	<b>101.8</b>	<b>1,964</b>	<b>17,216</b>	<b>80.4</b>

# 地域別保証状況 ー平成22年11月ー

(単位:百万円)

	保証承諾					保証債務残高			代位弁済		
	当月中		年度累計			当月末			年度累計		
	件数	金額	件数	金額	前年比(%)	件数	金額	前年比(%)	件数	金額	前年比(%)
福岡市	2,358	26,541	10,465	145,126	94.4	39,047	457,224	104.0	794	7,394	82.7
筑紫野市	49	518	362	4,452	92.2	1,538	14,271	102.2	29	161	98.0
春日市	75	671	501	5,399	91.0	2,118	17,636	101.2	45	481	196.6
大野城市	98	1,389	560	7,205	100.2	2,344	23,019	100.8	56	474	255.5
宗像市	48	442	307	2,774	80.1	1,339	9,839	105.1	14	43	95.0
太宰府市	36	583	260	3,458	79.4	1,135	11,737	100.5	22	52	21.8
古賀市	34	634	221	3,008	80.2	977	10,628	101.2	10	120	82.2
福津市	30	486	161	1,656	90.1	694	5,576	97.2	8	65	22.5
糸島市	45	498	319	3,243	108.9	1,518	10,644	97.3	41	419	189.0
筑紫郡	32	308	282	3,222	83.1	1,257	11,523	106.8	15	62	178.3
糟屋郡	165	2,693	1,065	15,959	86.9	4,770	54,229	101.4	109	1,576	171.6
<b>小計</b>	<b>2,970</b>	<b>34,762</b>	<b>14,503</b>	<b>195,501</b>	<b>93.0</b>	<b>56,737</b>	<b>626,325</b>	<b>103.3</b>	<b>1,143</b>	<b>10,846</b>	<b>94.9</b>
北九州市	725	11,858	5,446	90,356	123.1	21,647	243,154	101.2	363	3,215	60.0
行橋市	31	451	200	3,074	91.4	1,010	10,537	98.0	9	78	58.1
豊前市	17	217	117	1,424	101.9	453	4,174	99.6	0	0	0.0
中間市	23	391	136	1,527	80.2	659	5,847	102.3	5	94	156.7
遠賀郡	43	625	319	4,421	99.1	1,455	14,154	99.1	24	137	136.9
京都郡	19	260	175	2,759	85.7	759	9,247	100.3	5	10	10.8
築上郡	16	126	64	603	60.2	357	2,995	91.5	9	86	152.6
<b>小計</b>	<b>874</b>	<b>13,929</b>	<b>6,457</b>	<b>104,164</b>	<b>117.4</b>	<b>26,340</b>	<b>290,109</b>	<b>100.8</b>	<b>415</b>	<b>3,620</b>	<b>62.0</b>
久留米市	279	3,466	1,943	22,517	92.7	9,085	82,202	100.7	108	536	39.8
八女市	67	963	397	4,682	110.9	1,626	15,826	100.1	9	101	52.4
筑後市	20	132	210	2,163	82.1	962	7,926	98.6	8	50	65.2
大川市	55	690	403	5,837	106.9	1,774	19,148	97.7	44	300	42.1
小郡市	23	198	149	1,515	87.9	704	5,804	105.4	10	35	47.2
うきは市	15	186	142	1,495	78.9	840	6,981	96.5	5	119	224.7
朝倉市	48	810	317	4,443	92.6	1,400	14,085	99.6	13	54	31.9
朝倉郡	23	364	154	1,980	103.4	670	6,164	98.4	3	4	13.9
三井郡	10	87	66	900	97.4	279	2,995	102.7	6	36	32.8
三潞郡	7	64	89	865	86.5	336	3,063	91.6	3	53	241.8
八女郡	18	196	97	892	85.8	458	3,852	98.7	5	45	774.9
<b>小計</b>	<b>565</b>	<b>7,157</b>	<b>3,967</b>	<b>47,288</b>	<b>94.8</b>	<b>18,134</b>	<b>168,045</b>	<b>99.8</b>	<b>214</b>	<b>1,333</b>	<b>47.7</b>
直方市	32	474	227	3,287	55.3	1,323	16,466	99.1	15	169	289.0
飯塚市	93	1,626	766	10,180	81.9	3,413	36,876	103.1	42	252	55.9
田川市	38	570	259	3,096	72.5	1,182	11,564	96.8	22	178	2,390.2
宮若市	12	135	115	1,475	44.9	553	6,916	97.7	13	117	1,806.9
嘉麻市	26	267	193	1,875	73.9	709	6,120	104.6	8	49	84.5
鞍手郡	10	215	74	1,411	84.1	454	4,973	100.1	8	35	108.2
嘉穂郡	8	55	75	770	74.4	250	2,984	105.9	0	0	0.0
田川郡	37	276	297	2,923	69.9	1,309	11,364	101.1	15	59	74.6
<b>小計</b>	<b>256</b>	<b>3,617</b>	<b>2,006</b>	<b>25,015</b>	<b>70.7</b>	<b>9,193</b>	<b>97,262</b>	<b>101.0</b>	<b>123</b>	<b>859</b>	<b>123.8</b>
大牟田市	88	801	539	5,837	86.6	2,528	22,378	98.3	42	399	101.9
柳川市	43	526	314	4,045	84.2	1,637	16,179	98.6	16	73	82.5
みやま市	21	192	134	1,461	85.4	724	5,996	100.2	8	51	42.5
<b>小計</b>	<b>152</b>	<b>1,520</b>	<b>987</b>	<b>11,343</b>	<b>85.6</b>	<b>4,889</b>	<b>44,552</b>	<b>98.7</b>	<b>66</b>	<b>524</b>	<b>87.1</b>
福岡県外	0	0	0	0	0.0	94	581	55.2	3	34	63.2
<b>合計</b>	<b>4,817</b>	<b>60,985</b>	<b>27,920</b>	<b>383,311</b>	<b>96.4</b>	<b>115,387</b>	<b>1,226,874</b>	<b>101.8</b>	<b>1,964</b>	<b>17,216</b>	<b>80.4</b>

※「福岡県外」欄は住所が福岡県外にある方の数値です。

# 金融機関別保証状況 —平成22年11月— No.1

(単位:百万円)

	保証承諾					保証債務残高			代位弁済		
	当月中		年度累計			当月末			年度累計		
	件数	金額	件数	金額	前年比(%)	件数	金額	前年比(%)	件数	金額	前年比(%)
みずほ銀行	14	226	73	1,923	68.5	327	7,255	101.0	7	103	60.6
三菱東京UFJ銀行	2	60	47	1,972	53.9	222	7,774	116.5	2	23	14.8
三井住友銀行	28	427	119	3,097	72.0	510	13,080	89.2	17	313	124.8
りそな銀行	2	108	23	777	44.3	113	4,328	111.9	3	31	411.2
みずほコーポレート銀行	0	0	0	0	0.0	0	0	0.0	0	0	0.0
<b>都市銀行計</b>	<b>46</b>	<b>821</b>	<b>262</b>	<b>7,769</b>	<b>62.0</b>	<b>1,172</b>	<b>32,437</b>	<b>100.2</b>	<b>29</b>	<b>471</b>	<b>80.2</b>
広島銀行	1	1	13	340	121.2	28	543	109.0	0	0	0.0
山口銀行	92	2,170	615	15,827	116.6	2,696	50,464	96.7	27	474	55.9
百十四銀行	2	53	16	296	103.3	50	820	133.5	1	10	22.8
伊予銀行	5	137	8	180	51.7	42	649	129.1	0	0	0.0
福岡銀行	996	15,146	5,651	85,806	97.2	22,403	271,194	106.4	337	2,648	52.2
筑邦銀行	216	3,277	1,370	20,717	114.0	6,502	73,192	101.0	103	957	116.0
佐賀銀行	162	1,747	746	10,497	98.6	3,247	34,369	100.8	60	795	129.6
十八銀行	15	146	100	1,766	106.8	583	7,241	97.5	8	126	67.8
親和銀行	57	964	283	5,061	89.8	1,299	15,944	100.7	21	130	45.6
肥後銀行	4	14	20	203	65.4	90	602	69.9	1	4	196.1
大分銀行	3	80	22	293	72.9	131	1,567	90.8	1	9	44.1
宮崎銀行	0	0	0	0	0.0	0	0	0.0	0	0	0.0
鹿児島銀行	0	0	0	0	0.0	2	32	69.1	0	0	0.0
西日本シティ銀行	1,833	23,783	9,914	145,329	98.9	38,796	434,499	102.5	669	6,382	91.7
<b>地方銀行計</b>	<b>3,386</b>	<b>47,518</b>	<b>18,758</b>	<b>286,313</b>	<b>99.9</b>	<b>75,869</b>	<b>891,117</b>	<b>103.0</b>	<b>1,228</b>	<b>11,536</b>	<b>77.5</b>
三菱UFJ信託銀行	0	0	0	0	0.0	0	0	0.0	0	0	0.0
みずほ信託銀行	0	0	0	0	0.0	0	0	0.0	0	0	0.0
中央三井信託銀行	0	0	1	13	65.0	3	31	157.3	0	0	0.0
住友信託銀行	0	0	0	0	0.0	0	0	0.0	0	0	0.0
<b>信託銀行計</b>	<b>0</b>	<b>0</b>	<b>1</b>	<b>13</b>	<b>65.0</b>	<b>3</b>	<b>31</b>	<b>157.3</b>	<b>0</b>	<b>0</b>	<b>0.0</b>
もみじ銀行	2	4	2	4	4.1	29	139	78.7	0	0	0.0
西京銀行	11	149	104	1,636	59.7	555	6,574	86.7	10	73	44.5
福岡中央銀行	486	4,089	3,293	30,385	97.1	12,843	91,691	99.1	328	2,302	140.8
佐賀共栄銀行	5	33	27	142	61.4	163	961	72.4	4	62	434.3
長崎銀行	0	0	0	0	0.0	0	0	0.0	0	0	0.0
熊本ファミリー銀行	9	179	53	847	97.8	178	2,256	100.5	1	10	14.4
豊和銀行	6	26	40	689	61.0	216	2,697	87.6	1	6	7.3
宮崎太陽銀行	0	0	0	0	0.0	3	7	72.4	0	0	0.0
南日本銀行	4	62	28	341	101.1	123	1,163	90.6	7	38	149.0
<b>第二地銀協加盟行計</b>	<b>523</b>	<b>4,542</b>	<b>3,547</b>	<b>34,044</b>	<b>92.8</b>	<b>14,110</b>	<b>105,488</b>	<b>97.4</b>	<b>351</b>	<b>2,490</b>	<b>122.5</b>
信金中央金庫	0	0	0	0	0.0	0	0	0.0	0	0	0.0
福岡信用金庫	185	1,413	698	7,055	85.8	2,806	23,446	102.7	66	432	68.3
福岡ひびき信用金庫	166	1,846	1,355	16,918	101.0	6,346	56,311	95.9	119	1,068	71.8
大牟田柳川信用金庫	65	446	400	3,198	70.7	2,203	14,614	96.4	15	186	115.5
筑後信用金庫	80	764	616	4,921	109.2	3,032	18,488	100.0	26	127	51.9
飯塚信用金庫	73	779	476	4,872	67.6	2,163	19,573	103.7	12	70	58.5
田川信用金庫	10	36	113	982	66.0	602	4,674	102.3	4	35	325.0
大川信用金庫	63	740	423	5,417	111.3	1,780	16,422	99.4	28	196	57.0
遠賀信用金庫	71	706	455	4,648	94.4	1,795	15,000	100.1	39	292	62.9
佐賀信用金庫	0	0	1	3	4.8	6	58	83.2	0	0	0.0
大分みらい信用金庫	0	0	1	4	70.0	15	58	43.6	0	0	0.0
<b>信用金庫計</b>	<b>713</b>	<b>6,730</b>	<b>4,538</b>	<b>48,018</b>	<b>91.4</b>	<b>20,748</b>	<b>168,645</b>	<b>99.0</b>	<b>309</b>	<b>2,406</b>	<b>69.4</b>



# 金融機関別保証状況 ー平成22年11月ー

## No.2

(単位:百万円)

	保証承諾					保証債務残高			代位弁済		
	当月中		年度累計			当月末			年度累計		
	件数	金額	件数	金額	前年比(%)	件数	金額	前年比(%)	件数	金額	前年比(%)
朝銀西信用組合	1	3	1	3	0.0	2	8	157.1	0	0	0.0
福岡県医師信用組合	0	0	0	0	0.0	0	0	0.0	0	0	0.0
福岡県南部信用組合	9	34	114	643	63.5	605	2,955	104.8	7	15	64.3
福岡県中央信用組合	94	665	464	3,481	122.2	1,563	10,085	107.1	22	156	104.8
とびうめ信用組合	23	142	161	1,091	90.6	708	4,031	107.2	12	79	194.0
九州幸銀信用組合	0	0	2	9	22.5	11	54	107.7	0	0	0.0
<b>信用組合計</b>	<b>127</b>	<b>844</b>	<b>742</b>	<b>5,227</b>	<b>102.4</b>	<b>2,889</b>	<b>17,133</b>	<b>106.7</b>	<b>41</b>	<b>251</b>	<b>117.3</b>
商工組合中央金庫	20	520	61	1,841	47.7	525	11,647	93.8	6	62	38.4
農林中央金庫	0	0	0	0	0.0	0	0	0.0	0	0	0.0
日本政策投資銀行	0	0	0	0	0.0	0	0	0.0	0	0	0.0
日本公庫(国民生活事業)	0	0	0	0	0.0	0	0	0.0	0	0	0.0
日本公庫(中小企業事業)	0	0	0	0	0.0	3	24	74.6	0	0	0.0
<b>政府系銀行計</b>	<b>20</b>	<b>520</b>	<b>61</b>	<b>1,841</b>	<b>47.7</b>	<b>528</b>	<b>11,670</b>	<b>93.7</b>	<b>6</b>	<b>62</b>	<b>28.3</b>
九州労働金庫	0	0	0	0	0.0	0	0	0.0	0	0	0.0
<b>労働金庫計</b>	<b>0</b>	<b>0</b>	<b>0</b>	<b>0</b>	<b>0.0</b>	<b>0</b>	<b>0</b>	<b>0.0</b>	<b>0</b>	<b>0</b>	<b>0.0</b>
日本生命保険相互会社	0	0	0	0	0.0	0	0	0.0	0	0	0.0
三井住友海上火災保険(株)	0	0	0	0	0.0	0	0	0.0	0	0	0.0
日新火災海上保険(株)	0	0	0	0	0.0	0	0	0.0	0	0	0.0
日本興亜損害保険(株)	0	0	0	0	0.0	0	0	0.0	0	0	0.0
富士火災海上保険(株)	0	0	0	0	0.0	0	0	0.0	0	0	0.0
(株)損保ジャパン	0	0	0	0	0.0	0	0	0.0	0	0	0.0
<b>保険会社計</b>	<b>0</b>	<b>0</b>	<b>0</b>	<b>0</b>	<b>0.0</b>	<b>0</b>	<b>0</b>	<b>0.0</b>	<b>0</b>	<b>0</b>	<b>0.0</b>
福岡県信用農業協同組合連合会	0	0	0	0	0.0	0	0	0.0	0	0	0.0
粕屋農業協同組合	0	0	0	0	0.0	0	0	0.0	0	0	0.0
福岡市東部農業協同組合	0	0	2	17	340.0	10	37	136.9	0	0	0.0
福岡市農業協同組合	2	10	9	69	49.3	50	303	101.3	0	0	0.0
福岡八女農業協同組合	0	0	0	0	0.0	8	13	74.2	0	0	0.0
北九州農業協同組合	0	0	0	0	0.0	0	0	0.0	0	0	0.0
福岡みやこ農業協同組合	0	0	0	0	0.0	0	0	0.0	0	0	0.0
<b>農協計</b>	<b>2</b>	<b>10</b>	<b>11</b>	<b>86</b>	<b>59.2</b>	<b>68</b>	<b>352</b>	<b>102.7</b>	<b>0</b>	<b>0</b>	<b>0.0</b>
新生銀行	0	0	0	0	0.0	0	0	0.0	0	0	0.0
あおぞら銀行	0	0	0	0	0.0	0	0	0.0	0	0	0.0
その他	0	0	0	0	0.0	0	0	0.0	0	0	0.0
<b>合計</b>	<b>4,817</b>	<b>60,985</b>	<b>27,920</b>	<b>383,311</b>	<b>96.4</b>	<b>115,387</b>	<b>1,226,874</b>	<b>101.8</b>	<b>1,964</b>	<b>17,216</b>	<b>80.4</b>

※個々の金額の合計は、四捨五入の関係から必ずしも合計値と一致しません。