

MONTHLY DATA MAIL

— 福岡県信用保証協会 マンスリーデータメール —

- 保証状況・・・・・・・・・・1～2
- 構成比データ・・・・・・・・・・3～4
- 制度別保証状況・・・・・・・・・・5
- 地域別保証状況・・・・・・・・・・6
- 金融機関別保証状況・・・・・7～8

—平成23年1月—

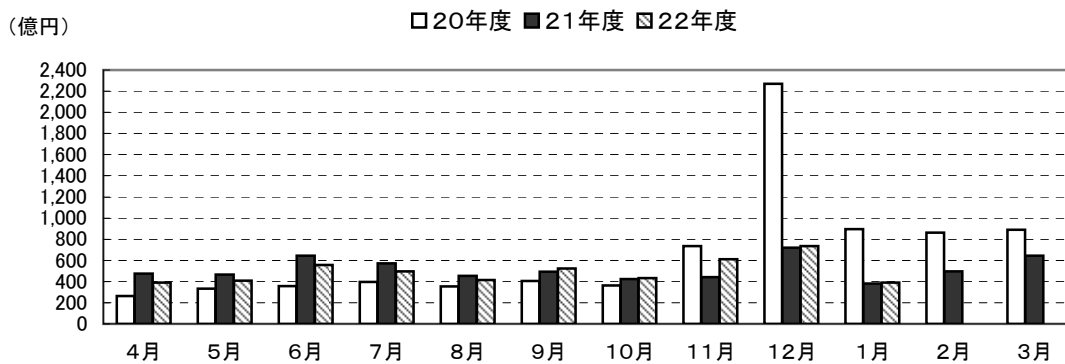
保証状況 ー平成23年1月ー

1月(月中)の保証承諾(金額)は、39,048百万円 前年同月比102.1%となりました。
 また、県・市融資制度は、前年同月比95.3%となりました。
 1月(月中)の代位弁済(金額)は、3,172百万円 前年同月比174.6%となりました。
 このうち、建設業が全体の31.4%、卸売業が21.5%を占めました。

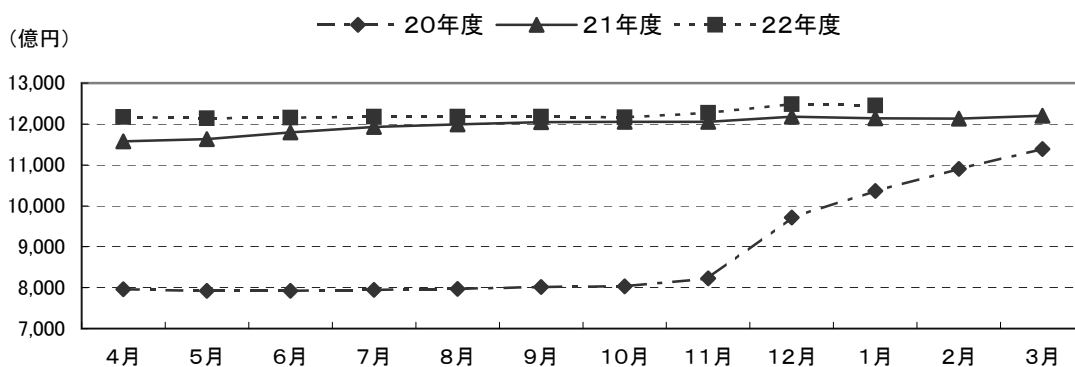
(単位:百万円)

	月 中			年 度 累 計		
	件 数	金 額	前年比(%)	件 数	金 額	前年比(%)
保証 申 込	3,701	51,789	98.9	40,469	583,201	90.4
保証 承 諾	3,030	39,048	102.1	36,650	496,019	97.7
保証債務残高	—	—	—	116,136	1,244,858	102.6
代 位 弁 済	369	3,172	174.6	2,548	22,257	89.1
管 理 回 収	34	338	104.2	426	4,744	92.9

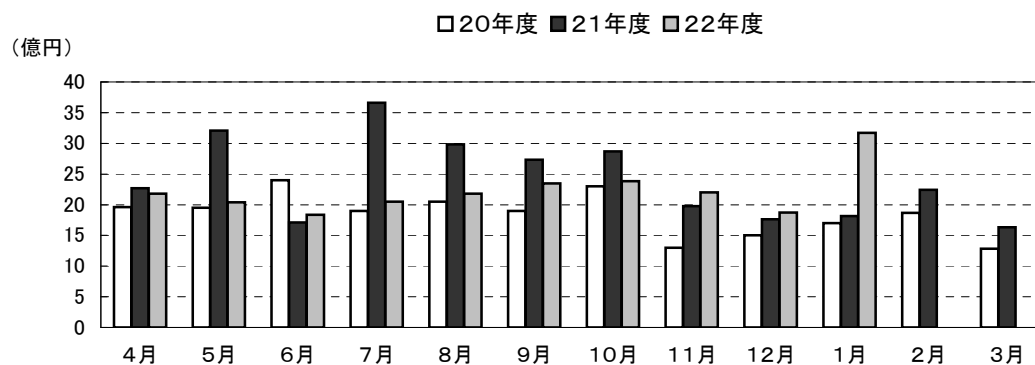
保証承諾の推移



保証債務残高の推移



代位弁済の推移



●部・支所別

(単位:百万円、%)

区分	保証承諾					保証債務残高			代位弁済				
	当月中		年度累計			当月末			当月中		年度累計		
	件数	金額	件数	金額	前年比	件数	金額	前年比	件数	金額	件数	金額	前年比
営業部	858	11,586	10,277	145,767	89.5	31,704	377,259	104.5	130	1,083	828	8,271	110.3
大濠支所	780	8,123	9,124	107,107	100.4	26,167	260,042	104.7	99	785	663	5,652	106.5
北九州支所	707	11,658	8,278	134,444	116.7	26,204	294,473	101.4	70	690	525	4,591	68.9
久留米支所	409	4,231	5,172	61,608	97.2	18,037	170,583	100.0	44	262	283	1,701	42.7
筑豊支所	181	2,365	2,542	32,201	75.7	9,160	97,876	100.1	16	267	153	1,220	146.2
大牟田支所	95	1,084	1,257	14,892	87.1	4,864	44,625	97.8	10	85	96	823	116.2
合計	3,030	39,048	36,650	496,019	97.7	116,136	1,244,858	102.6	369	3,172	2,548	22,257	89.1

●資金使途別

(単位:百万円、%)

区分	保証承諾						代位弁済					
	当月中		年度累計				当月中		年度累計			
	件数	金額	件数	金額	前年比	構成比	件数	金額	件数	金額	前年比	構成比
運転資金	2,604	36,243	32,353	460,912	97.5	92.9	306	2,836	2,192	20,651	90.4	92.8
設備資金	118	977	1,576	14,331	104.4	2.9	18	50	107	505	48.3	2.3
運転設備	308	1,828	2,721	20,777	98.7	4.2	45	286	249	1,101	99.3	4.9
合計	3,030	39,048	36,650	496,019	97.7	100.0	369	3,172	2,548	22,257	89.1	100.0

「特定社債保証」「流動資産担保融資保証」キャンペーン <結果発表>

対象期間：平成22年7月1日～平成23年1月末まで

●「特定社債保証」店舗表彰制度

対象期間内に同制度で保証承諾し、債務計上された店舗のうち上位3位までを表彰。

※承諾金額の累計額が同額の場合は、承諾件数の多い営業店が上位となります。

<結果発表>

- 第1位 承諾額 184百万円 福岡銀行 本店様
- 第2位 承諾額 120百万円 福岡銀行天神町支店様
- 第3位 承諾額 120百万円 みずほ銀行北九州支店様、商工組合中央金庫福岡支店様

●「流動資産担保融資保証」店舗表彰制度

対象期間内に同制度で保証承諾し債務計上された店舗のうち、ポイント制で上位3位までを表彰。

根保証は1件につき5ポイント(但し、棚卸資産及び棚卸資産と売掛債権の併用は10ポイント)

個別保証は1件につき1ポイント

※同ポイントの場合は、根保証件数が多い方が上位となり、根保証件数が同じ場合は、棚卸資産の件数が多い方が上位となります。なお、店舗表彰については、15ポイント以上取得の営業店を対象に行います。

<結果発表>

- 第1位 20ポイント 福岡銀行 本店様
- 第2位 10ポイント 三井住友銀行久留米支店様、西日本シティ銀行柳川支店様
- 第4位 10ポイント みずほ銀行福岡支店様、福岡銀行下大利支店様、福岡ひびき信用金庫曾根支店様

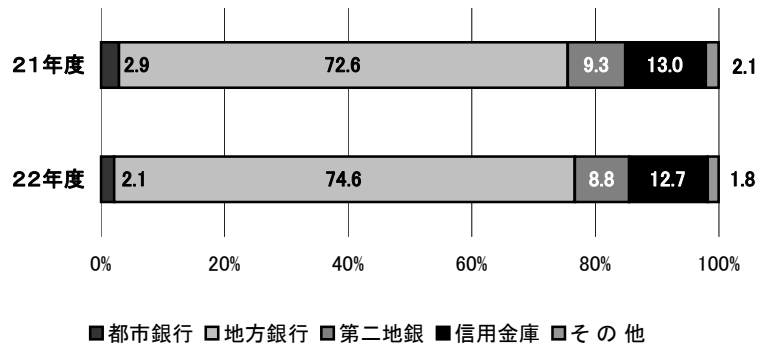
金融機関営業店の皆さま、両制度の利用推進にご協力いただきありがとうございました。

今後とも、両制度の利用推進にご協力いただきますようよろしくお願いいたします。

構成比データ -平成23年1月- 【保証承諾】

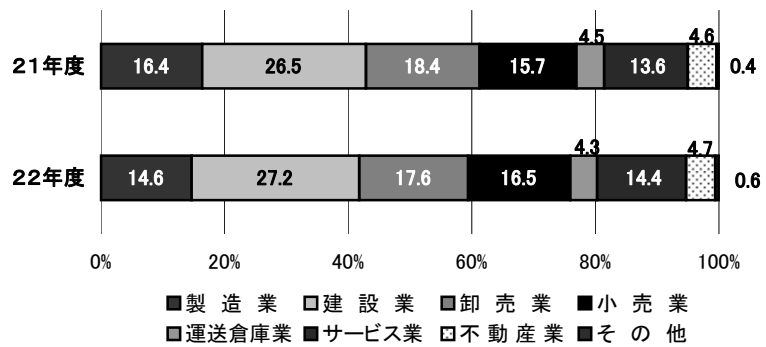
●金融機関群別 (単位:百万円、%)

	22年度累計		
	金額	前年比	構成比
都市銀行	10,535	71.7	2.1
地方銀行	369,910	100.3	74.6
第二地銀	43,565	91.9	8.8
信用金庫	62,907	95.5	12.7
その他	9,101	84.0	1.8
合計	496,019	97.7	100.0



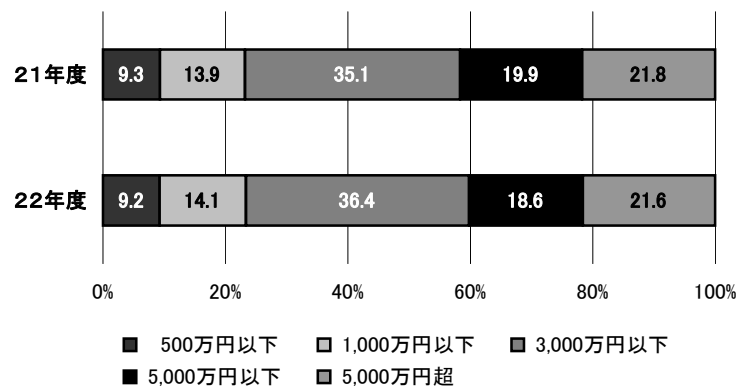
●業種別 (単位:百万円、%)

	22年度累計		
	金額	前年比	構成比
製造業	72,654	87.3	14.6
建設業	134,792	100.2	27.2
卸売業	87,384	93.6	17.6
小売業	82,028	103.2	16.5
運送倉庫業	21,549	94.7	4.3
サービス業	71,410	103.6	14.4
不動産業	23,395	99.8	4.7
その他	2,807	144.9	0.6
合計	496,019	97.7	100.0



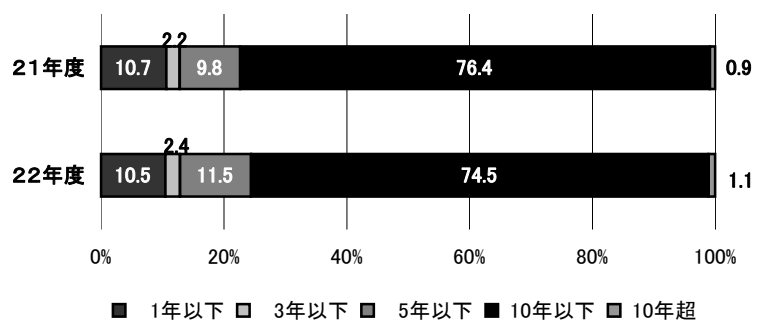
●金額別 (単位:百万円、%)

	22年度累計		
	金額	前年比	構成比
500万円以下	45,780	97.1	9.2
1,000万円以下	70,130	99.0	14.1
3,000万円以下	180,587	101.4	36.4
5,000万円以下	92,240	91.2	18.6
5,000万円超	107,282	97.1	21.6
合計	496,019	97.7	100.0



●期間別 (単位:百万円、%)

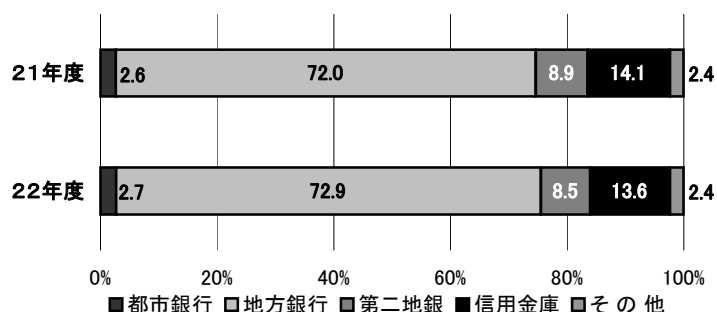
	22年度累計		
	金額	前年比	構成比
1年以下	51,880	95.9	10.5
3年以下	12,056	108.4	2.4
5年以下	57,267	114.9	11.5
10年以下	369,426	95.2	74.5
10年超	5,390	118.0	1.1
合計	496,019	97.7	100.0



構成比データ —平成23年1月— 【保証債務残高】

●金融機関群別 (単位:百万円、%)

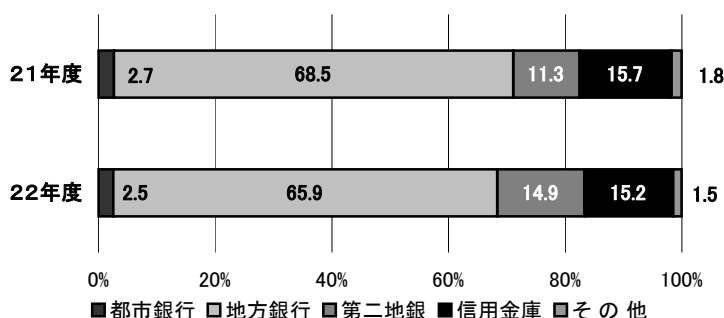
	22年度		
	金額	前年比	構成比
都市銀行	33,165	103.4	2.7
地方銀行	907,011	103.8	72.9
第二地銀	105,463	97.5	8.5
信用金庫	169,599	99.2	13.6
その他	29,620	102.7	2.4
合計	1,244,858	102.6	100.0



構成比データ —平成23年1月— 【代位弁済】

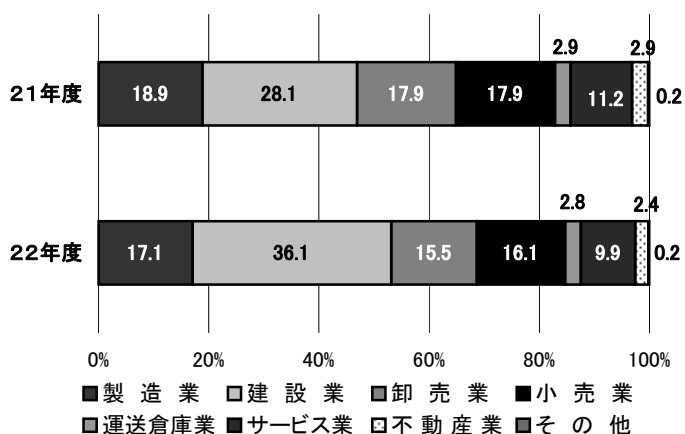
●金融機関群別 (単位:百万円、%)

	22年度累計		
	金額	前年比	構成比
都市銀行	567	85.3	2.5
地方銀行	14,658	85.6	65.9
第二地銀	3,315	117.0	14.9
信用金庫	3,383	86.1	15.2
その他	334	75.2	1.5
合計	22,257	89.1	100.0



●業種別 (単位:百万円、%)

	22年度累計		
	金額	前年比	構成比
製造業	3,806	80.6	17.1
建設業	8,027	114.4	36.1
卸売業	3,448	77.0	15.5
小売業	3,575	79.7	16.1
運送倉庫業	630	88.2	2.8
サービス業	2,203	78.7	9.9
不動産業	532	74.3	2.4
その他	35	58.0	0.2
合計	22,257	89.1	100.0



制度別保証状況 ー平成23年1月ー

(単位:百万円)

	保証承諾					保証債務残高			代位弁済		
	当月中		年度累計			当月末			年度累計		
	件数	金額	件数	金額	前年比(%)	件数	金額	前年比(%)	件数	金額	前年比(%)
協会制度	724	8,948	6,462	85,580	105.0	22,484	231,192	85.8	753	6,962	67.6
当座貸越	3	100	46	1,291	112.7	120	3,441	81.6	3	153	265.2
カードローン	4	21	134	597	79.9	352	1,376	82.1	3	10	69.8
長期経営	0	0	0	0	0.0	16	198	65.0	0	0	0.0
根保証	161	1,771	1,738	18,549	87.4	2,181	23,529	89.5	24	248	135.7
追認	0	0	5	10	90.8	9	12	85.5	0	0	0.0
金融安定化保証	0	0	0	0	0.0	136	1,175	72.8	16	142	81.3
特定社債保証	3	184	39	2,280	62.2	176	12,131	105.4	1	64	14.7
ABL保証	7	120	97	2,047	138.8	89	2,167	183.7	0	0	0.0
経営安定関連保証	0	0	10	206	30.9	182	2,175	75.5	9	122	75.0
元気フクオカ資金	0	0	7	206	2.7	3,714	34,047	56.5	191	1,638	65.5
全国小口	21	76	343	1,144	79.8	1,214	3,085	97.0	13	41	141.2
全国緊急	135	2,691	976	20,477	127.2	2,636	50,261	103.2	95	1,448	83.0
その他	390	3,986	3,067	38,773	140.9	11,659	97,596	90.8	398	3,096	62.8
福岡県融資制度	853	13,737	11,891	181,803	83.4	42,000	504,270	105.1	814	7,971	105.7
小口事業	32	109	564	1,910	79.5	2,237	5,152	90.6	59	137	86.1
長期経営安定	389	6,010	5,938	90,182	109.4	22,519	244,252	99.1	478	5,086	87.3
緊急経済対策	331	6,785	4,146	79,259	64.8	14,975	239,908	113.5	200	2,440	235.9
その他	101	833	1,243	10,452	96.1	2,269	14,959	91.1	77	308	59.1
福岡市融資制度	988	9,892	11,841	142,460	94.8	30,992	344,952	111.3	630	5,454	138.0
小口事業	64	228	1,302	4,301	85.4	6,308	13,234	71.0	184	456	78.1
商工業振興(一般)	36	594	721	13,109	88.1	4,653	48,630	80.8	105	1,028	74.3
緊急経営安定化	853	8,829	9,307	121,209	98.4	14,442	216,834	197.8	80	1,302	1,922.2
その他	35	242	511	3,841	52.6	5,589	66,255	54.5	261	2,669	139.2
北九州市融資制度	368	5,984	5,017	79,315	161.2	14,803	142,954	109.1	252	1,584	54.8
小規模企業者	40	98	620	1,837	73.6	2,107	4,536	84.6	27	53	87.5
一般(小口)	3	22	123	606	99.1	1,338	2,304	57.7	24	46	37.1
一般(長期)	39	709	658	9,476	69.9	4,427	42,219	69.8	102	780	40.0
緊急経営安定	267	5,010	3,296	64,156	229.8	6,427	89,129	161.7	81	556	116.8
その他	19	146	320	3,240	69.8	504	4,766	77.3	18	148	52.9
豊前市融資制度	1	3	11	36	65.4	39	76	82.8	1	3	0.0
中間市融資制度	1	4	5	17	835.0	5	13	651.7	0	0	0.0
久留米市融資制度	84	419	1,201	5,750	78.7	4,547	17,649	91.5	82	254	97.1
大川市融資制度	6	38	72	347	163.6	267	830	89.6	1	3	222.2
直方市融資制度	0	0	0	0	0.0	8	10	59.1	0	0	0.0
飯塚市融資制度	0	0	0	0	0.0	247	737	72.8	0	0	0.0
田川市融資制度	0	0	11	41	105.6	73	132	74.5	6	11	0.0
嘉麻市融資制度	0	0	0	0	0.0	0	0	0.0	0	0	0.0
大牟田市融資制度	4	21	78	407	75.7	326	1,125	106.4	7	13	147.7
柳川市融資制度	1	2	61	265	73.4	345	917	85.2	2	2	29.0
県市融資制度計	2,306	30,099	30,188	410,439	96.3	93,652	1,013,666	107.3	1,795	15,295	104.1
合計	3,030	39,048	36,650	496,019	97.7	116,136	1,244,858	102.6	2,548	22,257	89.1

地域別保証状況 ー平成23年1月ー

(単位:百万円)

	保証承諾					保証債務残高			代位弁済		
	当月中		年度累計			当月末			年度累計		
	件数	金額	件数	金額	前年比(%)	件数	金額	前年比(%)	件数	金額	前年比(%)
福岡市	1,196	13,460	14,222	186,846	93.9	40,274	469,149	105.8	1,033	9,674	94.4
筑紫野市	48	859	460	6,066	104.8	1,523	14,339	102.1	43	262	126.6
春日市	51	649	620	6,780	85.7	2,127	17,721	100.0	54	518	198.7
大野城市	56	840	712	9,292	96.4	2,300	22,943	98.4	87	735	378.5
宗像市	35	301	405	3,825	85.5	1,344	9,968	104.5	16	46	80.0
太宰府市	29	371	343	5,095	96.5	1,126	12,059	102.1	26	134	50.6
古賀市	19	320	268	3,677	76.6	984	10,695	101.5	12	148	94.9
福津市	20	249	205	2,214	94.1	696	5,784	99.8	15	105	36.4
糸島市	35	511	428	4,570	120.5	1,526	10,990	100.1	47	450	199.3
筑紫郡	28	326	347	4,114	81.5	1,235	11,431	104.2	26	86	249.9
糟屋郡	121	1,904	1,406	21,386	94.2	4,757	55,150	102.4	126	1,749	165.6
小計	1,638	19,791	19,416	253,864	93.8	57,892	640,230	104.6	1,485	13,908	107.1
北九州市	587	9,656	6,950	115,598	120.5	21,485	246,186	101.9	446	4,005	66.0
行橋市	32	634	267	4,269	104.8	1,005	10,547	97.9	9	78	39.7
豊前市	11	217	143	1,807	100.5	443	4,195	98.0	6	40	93.9
中間市	13	163	175	1,989	82.2	654	5,806	100.6	12	186	300.0
遠賀郡	32	365	406	5,532	104.8	1,449	14,242	100.0	31	153	117.9
京都郡	26	444	243	3,859	93.4	764	9,430	100.0	11	41	44.7
築上郡	5	34	84	845	75.0	358	3,001	93.1	9	86	152.6
小計	706	11,511	8,268	133,900	116.7	26,158	293,406	101.4	524	4,589	69.0
久留米市	219	2,280	2,552	29,392	95.6	8,982	82,475	100.8	140	715	34.7
八女市	43	566	519	6,231	108.6	1,623	16,039	100.8	16	126	58.4
筑後市	14	114	264	2,757	83.8	956	7,954	99.0	13	75	84.3
大川市	32	302	506	7,062	105.3	1,753	18,895	97.4	56	384	48.1
小郡市	15	111	182	1,846	91.6	700	5,841	105.7	13	46	62.5
うきは市	23	295	202	2,219	96.4	835	6,952	95.8	6	120	228.3
朝倉市	31	287	412	5,625	98.3	1,387	14,190	99.7	15	57	33.4
朝倉郡	10	90	195	2,505	104.3	670	6,288	100.6	4	7	15.6
三井郡	8	54	84	1,096	99.1	277	3,011	102.8	6	36	26.3
三潞郡	4	43	108	1,039	91.4	336	3,033	94.2	5	64	51.4
八女郡	11	93	141	1,451	114.0	439	3,940	99.7	9	71	1210.3
小計	410	4,233	5,165	61,223	98.0	17,958	168,617	100.0	283	1,701	45.1
直方市	27	471	299	4,444	65.4	1,323	16,722	100.6	19	172	273.9
飯塚市	64	780	971	13,037	86.1	3,391	37,090	102.6	46	309	52.1
田川市	19	189	315	3,696	71.6	1,171	11,547	95.4	33	228	2,813.2
宮若市	12	211	147	2,116	56.0	556	6,835	94.2	16	274	4,244.2
嘉麻市	15	193	232	2,309	79.7	713	6,148	103.7	9	52	89.3
鞍手郡	16	124	109	1,745	86.1	444	4,859	96.8	11	62	175.1
嘉穂郡	5	50	99	1,041	76.6	249	3,059	105.0	0	0	0.0
田川郡	23	413	363	3,789	70.4	1,304	11,327	99.3	22	107	125.9
小計	181	2,430	2,535	32,177	75.6	9,151	97,587	100.2	156	1,203	141.9
大牟田市	53	607	695	7,751	88.8	2,525	22,341	97.9	66	662	145.3
柳川市	27	372	398	5,276	83.2	1,639	16,182	97.4	22	109	108.1
みやま市	14	100	172	1,826	83.8	726	5,995	99.3	9	53	43.4
小計	94	1,079	1,265	14,853	86.1	4,890	44,518	97.9	97	823	121.6
福岡県外	1	3	1	3	300.0	87	499	53.2	3	34	60.0
合計	3,030	39,048	36,650	496,019	97.7	116,136	1,244,858	102.6	2,548	22,257	89.1

※「福岡県外」欄は住所が福岡県外にある方の数値です。

金融機関別保証状況 —平成23年1月—

No.1

(単位:百万円)

	保証承諾					保証債務残高			代位弁済		
	当月中		年度累計			当月末			年度累計		
	件数	金額	件数	金額	前年比(%)	件数	金額	前年比(%)	件数	金額	前年比(%)
みずほ銀行	4	197	97	2,646	87.6	331	7,381	107.3	8	199	105.7
三菱東京UFJ銀行	5	285	58	2,657	63.6	225	7,845	115.7	2	23	14.6
三井住友銀行	8	166	164	4,255	78.0	534	13,482	91.7	17	313	119.1
りそな銀行	0	0	27	978	48.0	116	4,458	119.8	3	31	59.8
みずほコーポレート銀行	0	0	0	0	0.0	0	0	0.0	0	0	0.0
都市銀行計	17	648	346	10,535	71.7	1,206	33,165	103.4	30	567	85.3
広島銀行	0	0	15	370	123.1	29	538	111.7	0	0	0.0
山口銀行	114	2,622	855	21,597	111.8	2,674	51,380	97.6	32	510	57.1
百十四銀行	2	24	24	422	142.4	49	807	134.9	1	10	22.8
伊予銀行	1	15	15	362	79.4	46	878	146.7	0	0	0.0
福岡銀行	645	9,172	7,505	111,895	98.8	22,761	277,164	107.0	481	3,760	66.2
筑邦銀行	193	2,166	1,834	26,741	116.8	6,430	73,390	101.5	137	1,284	122.3
佐賀銀行	85	927	1,006	13,841	103.2	3,291	35,141	102.4	70	834	123.9
十八銀行	11	130	134	2,121	96.5	577	7,033	92.8	13	209	112.2
親和銀行	33	582	371	6,474	81.1	1,282	15,992	97.9	29	236	80.6
肥後銀行	2	40	26	305	81.0	90	619	80.3	1	4	196.1
大分銀行	1	3	28	419	97.6	131	1,675	98.1	1	9	44.1
宮崎銀行	0	0	0	0	0.0	0	0	0.0	0	0	0.0
鹿児島銀行	0	0	0	0	0.0	2	30	68.8	0	0	0.0
西日本シティ銀行	1,068	14,867	12,838	185,366	98.7	39,205	442,363	103.5	834	7,803	94.4
地方銀行計	2,155	30,549	24,651	369,910	100.3	76,567	907,011	103.8	1,599	14,658	85.6
三菱UFJ信託銀行	0	0	0	0	0.0	0	0	0.0	0	0	0.0
みずほ信託銀行	0	0	0	0	0.0	0	0	0.0	0	0	0.0
中央三井信託銀行	0	0	1	13	65.0	3	30	158.2	0	0	0.0
住友信託銀行	0	0	0	0	0.0	0	0	0.0	0	0	0.0
信託銀行計	0	0	1	13	65.0	3	30	158.2	0	0	0.0
もみじ銀行	0	0	2	4	4.0	30	135	77.0	0	0	0.0
西京銀行	9	164	131	2,210	68.8	532	6,397	83.5	12	85	46.2
福岡中央銀行	294	2,623	4,252	38,500	94.5	12,890	91,737	99.4	424	3,102	133.4
佐賀共栄銀行	1	3	36	181	51.2	162	985	75.8	7	67	89.2
長崎銀行	0	0	0	0	0.0	0	0	0.0	0	0	0.0
熊本ファミリー銀行	3	108	71	1,384	129.2	182	2,417	102.6	1	10	14.4
豊和銀行	4	99	46	877	60.1	211	2,637	85.8	2	12	10.9
宮崎太陽銀行	0	0	0	0	0.0	3	6	60.3	0	0	0.0
南日本銀行	2	67	31	409	82.9	123	1,149	91.3	8	40	156.6
第二地銀協加盟行計	313	3,063	4,569	43,565	91.9	14,133	105,463	97.5	454	3,315	117.0
信金中央金庫	0	0	0	0	0.0	0	0	0.0	0	0	0.0
福岡信用金庫	80	478	983	9,182	86.7	2,855	23,917	103.7	92	627	84.1
福岡ひびき信用金庫	155	1,687	1,766	22,309	106.7	6,285	56,526	96.9	143	1,266	74.6
大牟田柳川信用金庫	43	352	523	4,387	77.9	2,182	14,590	96.3	33	389	203.6
筑後信用金庫	75	537	867	6,942	115.3	2,983	18,648	99.6	37	196	75.8
飯塚信用金庫	45	496	619	6,646	74.8	2,168	19,783	103.1	14	164	92.0
田川信用金庫	5	36	134	1,110	57.1	588	4,513	95.4	9	55	507.8
大川信用金庫	30	246	538	6,256	110.0	1,762	16,118	98.4	40	256	68.9
遠賀信用金庫	48	527	591	6,069	98.5	1,830	15,392	102.0	42	429	90.9
佐賀信用金庫	0	0	1	3	4.8	6	57	83.2	0	0	0.0
大分みらい信用金庫	0	0	1	4	35.0	15	56	41.6	0	0	0.0
信用金庫計	481	4,358	6,023	62,907	95.5	20,674	169,599	99.2	410	3,383	86.1

金融機関別保証状況 —平成23年1月— No.2

(単位:百万円)

	保証承諾					保証債務残高			代位弁済		
	当月中		年度累計			当月末			年度累計		
	件数	金額	件数	金額	前年比(%)	件数	金額	前年比(%)	件数	金額	前年比(%)
朝銀西信用組合	0	0	1	3	0.0	2	7	158.2	0	0	0.0
福岡県医師信用組合	0	0	0	0	0.0	0	0	0.0	0	0	0.0
福岡県南部信用組合	8	40	132	732	58.4	606	2,897	98.9	11	22	89.8
福岡県中央信用組合	32	177	623	4,606	123.7	1,609	10,442	112.3	23	157	102.2
とびうめ信用組合	14	116	197	1,312	86.4	709	3,976	102.9	14	86	206.1
九州幸銀信用組合	0	0	4	19	41.5	12	58	87.9	0	0	0.0
信用組合計	54	333	957	6,672	102.0	2,938	17,379	107.5	48	265	120.6
商工組合中央金庫	9	94	89	2,312	56.2	543	11,825	96.1	7	69	42.4
農林中央金庫	0	0	0	0	0.0	0	0	0.0	0	0	0.0
日本政策投資銀行	0	0	0	0	0.0	0	0	0.0	0	0	0.0
日本公庫(国民生活事業)	0	0	0	0	0.0	0	0	0.0	0	0	0.0
日本公庫(中小企業事業)	0	0	0	0	0.0	2	23	78.0	0	0	0.0
政府系銀行計	9	94	89	2,312	56.2	545	11,847	96.1	7	69	31.3
九州労働金庫	0	0	0	0	0.0	0	0	0.0	0	0	0.0
労働金庫計	0	0	0	0	0.0	0	0	0.0	0	0	0.0
日本生命保険相互会社	0	0	0	0	0.0	0	0	0.0	0	0	0.0
三井住友海上火災保険(株)	0	0	0	0	0.0	0	0	0.0	0	0	0.0
日新火災海上保険(株)	0	0	0	0	0.0	0	0	0.0	0	0	0.0
日本興亜損害保険(株)	0	0	0	0	0.0	0	0	0.0	0	0	0.0
富士火災海上保険(株)	0	0	0	0	0.0	0	0	0.0	0	0	0.0
(株)損保ジャパン	0	0	0	0	0.0	0	0	0.0	0	0	0.0
保険会社計	0	0	0	0	0.0	0	0	0.0	0	0	0.0
福岡県信用農業協同組合連合会	0	0	0	0	0.0	0	0	0.0	0	0	0.0
粕屋農業協同組合	0	0	0	0	0.0	0	0	0.0	0	0	0.0
福岡市東部農業協同組合	0	0	3	20	390.0	11	38	147.2	0	0	0.0
福岡市農業協同組合	1	4	11	85	54.1	51	313	112.0	0	0	0.0
福岡八女農業協同組合	0	0	0	0	0.0	8	12	70.4	0	0	0.0
北九州農業協同組合	0	0	0	0	0.0	0	0	0.0	0	0	0.0
福岡みやこ農業協同組合	0	0	0	0	0.0	0	0	0.0	0	0	0.0
農協計	1	4	14	105	63.3	70	363	112.6	0	0	0.0
新生銀行	0	0	0	0	0.0	0	0	0.0	0	0	0.0
あおぞら銀行	0	0	0	0	0.0	0	0	0.0	0	0	0.0
その他	0	0	0	0	0.0	0	0	0.0	0	0	0.0
合計	3,030	39,048	36,650	496,019	97.7	116,136	1,244,858	102.6	2,548	22,257	89.1

※個々の金額の合計は、四捨五入の関係から必ずしも合計値と一致しません。