

vol. 216

MONTHLY DATA MAIL

マンスリーデータメール

平成23年4月号

- 保証状況・・・1～2
- 構成比データ・・・3～4
- 制度別保証状況・・・5
- 地域別保証状況・・・6
- 金融機関別保証状況・・・7～8

—平成23年3月—



福岡県信用保証協会

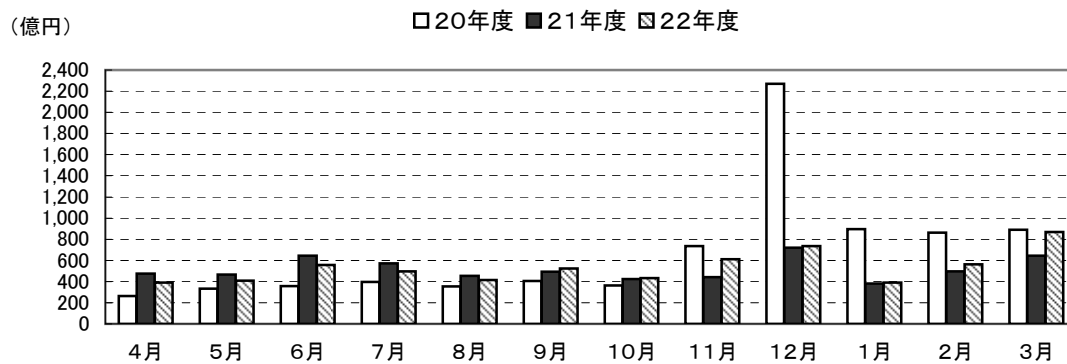
保証状況 ー平成23年3月ー

3月(月中)の保証承諾(金額)は、86,712百万円 前年同月比134.3%となりました。
 また、県・市融資制度は、前年同月比129.4%となりました。
 3月(月中)の代位弁済(金額)は、2,913百万円 前年同月比178.7%となりました。
 このうち、建設業が全体の37.8%、卸売業が23.2%を占めました。

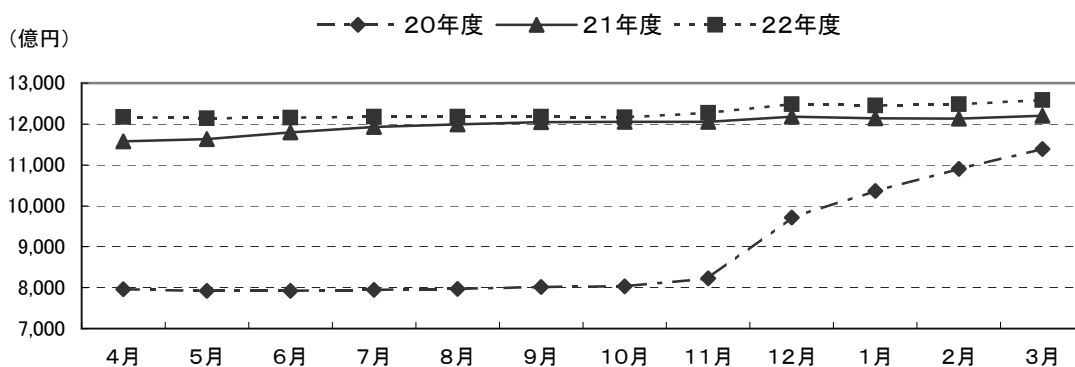
(単位:百万円)

	月 中			年 度 累 計		
	件 数	金 額	前年比(%)	件 数	金 額	前年比(%)
保証 申 込	7,463	106,151	143.5	52,643	757,496	96.9
保証 承 諾	6,381	86,712	134.3	47,169	639,135	102.8
保証債務残高	—	—	—	116,230	1,258,288	103.1
代 位 弁 済	300	2,913	178.7	3,165	27,816	96.4
管 理 回 収	67	860	94.1	521	6,040	95.0

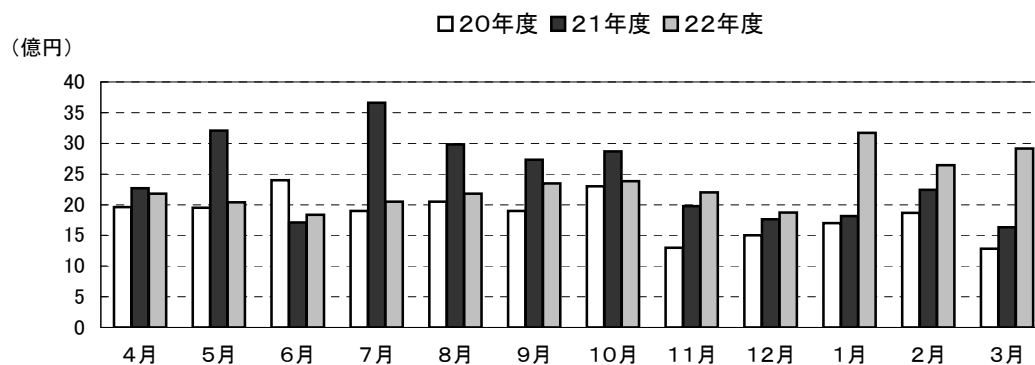
保証承諾の推移



保証債務残高の推移



代位弁済の推移



●部・支所別

(単位:百万円、%)

区分	保証承諾					保証債務残高			代位弁済				
	当月中		年度累計			当月末			当月中		年度累計		
	件数	金額	件数	金額	前年比	件数	金額	前年比	件数	金額	件数	金額	前年比
営業部	1,767	24,712	13,196	186,936	93.0	31,945	381,398	104.5	76	590	1,022	9,801	112.4
大濠支所	1,608	16,279	11,718	133,605	101.8	26,523	264,129	105.6	71	812	848	7,196	121.4
北九州支所	1,459	23,073	10,723	174,045	122.1	25,960	298,105	102.4	75	761	639	5,908	80.8
久留米支所	908	12,757	6,643	81,049	105.6	17,838	171,146	100.3	40	375	347	2,367	52.9
筑豊支所	392	6,743	3,233	43,289	86.7	9,105	98,416	100.5	27	311	195	1,642	99.1
大牟田支所	247	3,149	1,656	20,210	98.7	4,859	45,093	98.4	11	64	114	902	116.5
合計	6,381	86,712	47,169	639,135	102.8	116,230	1,258,288	103.1	300	2,913	3,165	27,816	96.4

●資金使途別

(単位:百万円、%)

区分	保証承諾						代位弁済					
	当月中		年度累計				当月中		年度累計			
	件数	金額	件数	金額	前年比	構成比	件数	金額	件数	金額	前年比	構成比
運転資金	5,638	81,648	41,611	595,627	102.7	93.2	266	2,747	2,737	25,806	97.9	92.8
設備資金	201	2,067	1,941	17,656	109.2	2.8	9	36	127	669	58.9	2.4
運転設備	542	2,997	3,617	25,853	100.0	4.0	25	130	301	1,340	97.1	4.8
合計	6,381	86,712	47,169	639,135	102.8	100.0	300	2,913	3,165	27,816	96.4	100.0

「セーフティネット保証(5号)」のご案内

「緊急保証」については、平成23年3月末をもってお取扱いを終了いたしました。業況の悪化している業種に属する中小企業者は引き続きセーフティネット保証(5号)をご利用いただけます。セーフティネット5号の対象業種については、東北地方太平洋沖地震などによる影響を踏まえ、平成23年度上半期は指定業種を原則全業種として実施されます。

★ご利用いただける中小企業者

指定業種を主たる事業として行っており、以下の(イ)～(ハ)のいずれかの要件を満たす中小企業者

- (イ) 最近3ヶ月間の月平均売上高等が前年同期比5%以上減少している。
- (ロ) 製品等原価のうち20%を占める原油等の仕入価格が20%以上上昇しているにもかかわらず、製品等価格に転嫁できていない。
- (ハ) 平成23年東北地方太平洋沖地震の発生後、原則として最近1ヶ月間の売上高等が前年同期比20%以上減少、かつ、その後2ヶ月間を含む3ヶ月間の売上高等が前年同期に比して20%以上減少することが見込まれる。

※対象となる中小企業者は、市区町村長からセーフティネット5号の認定を受けることが必要です。

★「セーフティネット5号」を利用した主な自治体制度

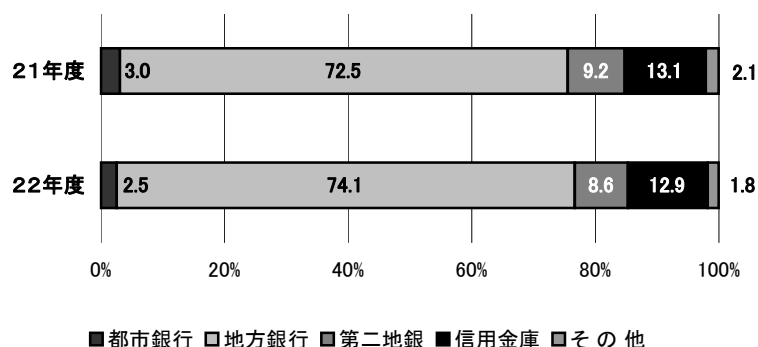
福岡県制度	緊急経済対策資金	(限度額 1億円 保証期間10年以内 借入利率1.5%)
福岡市制度	経営安定化特別資金 SN1～6号	(限度額8千万円 保証期間10年以内 借入利率1.5%)
北九州市制度	景気対応資金	(限度額8千万円 保証期間10年以内 借入利率1.65%)
久留米市制度	緊急経営支援資金(一般枠)	(限度額1千万円 保証期間 7年以内 借入利率1.46%)

構成比データ -平成23年3月-

【保証承諾】

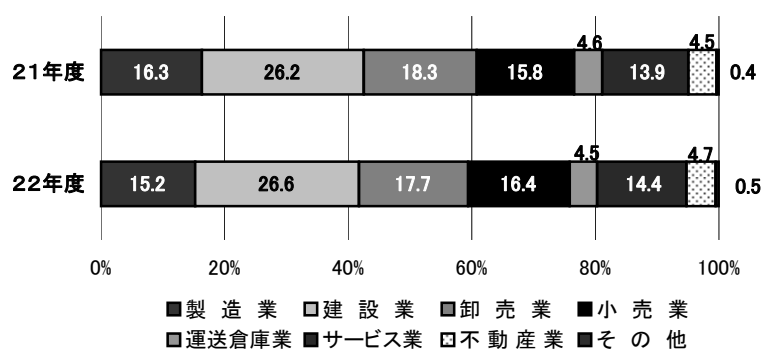
●金融機関群別 (単位:百万円、%)

	22年度累計		
	金額	前年比	構成比
都市銀行	16,195	85.7	2.5
地方銀行	473,876	105.1	74.1
第二地銀	55,138	96.1	8.6
信用金庫	82,422	101.3	12.9
その他	11,504	86.4	1.8
合計	639,135	102.8	100.0



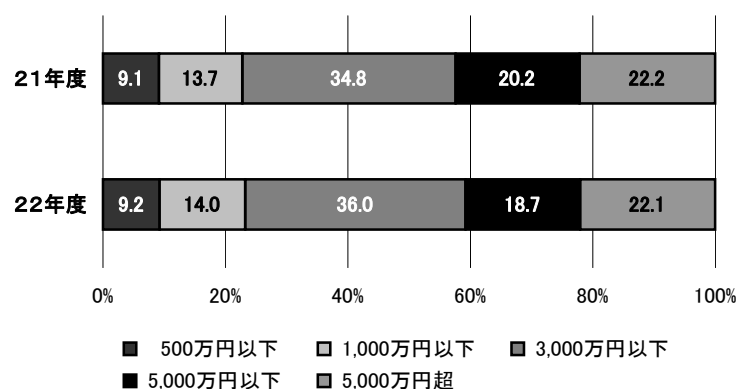
●業種別 (単位:百万円、%)

	22年度累計		
	金額	前年比	構成比
製造業	97,219	95.9	15.2
建設業	169,817	104.1	26.6
卸売業	112,857	99.2	17.7
小売業	104,925	107.0	16.4
運送倉庫業	28,574	100.7	4.5
サービス業	92,250	106.3	14.4
不動産業	30,051	106.7	4.7
その他	3,442	148.6	0.5
合計	639,135	102.8	100.0



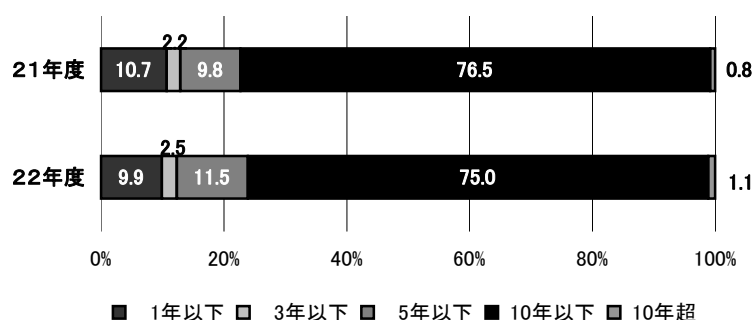
●金額別 (単位:百万円、%)

	22年度累計		
	金額	前年比	構成比
500万円以下	59,059	104.0	9.2
1,000万円以下	89,730	105.6	14.0
3,000万円以下	229,800	106.1	36.0
5,000万円以下	119,535	95.1	18.7
5,000万円超	141,012	102.3	22.1
合計	639,135	102.8	100.0



●期間別 (単位:百万円、%)

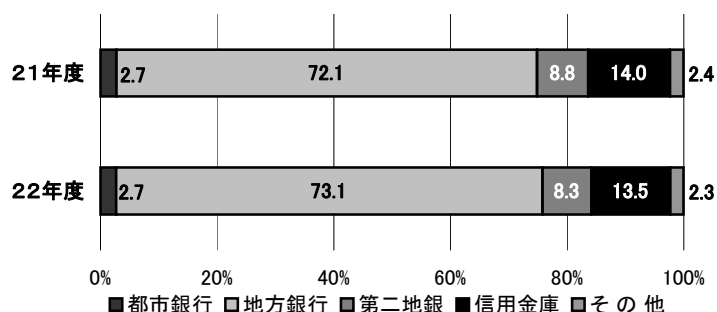
	22年度累計		
	金額	前年比	構成比
1年以下	63,317	95.4	9.9
3年以下	15,696	112.9	2.5
5年以下	73,745	120.9	11.5
10年以下	479,109	100.8	75.0
10年超	7,268	143.0	1.1
合計	639,135	102.8	100.0



構成比データ —平成23年3月— 【保証債務残高】

●金融機関群別 (単位:百万円、%)

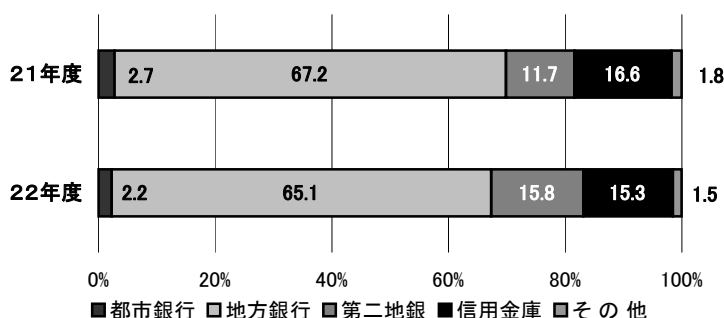
	22年度		
	金額	前年比	構成比
都市銀行	34,137	102.2	2.7
地方銀行	919,915	104.5	73.1
第二地銀	105,052	98.0	8.3
信用金庫	169,841	99.5	13.5
その他	29,343	102.0	2.3
合計	1,258,288	103.1	100.0



構成比データ —平成23年3月— 【代位弁済】

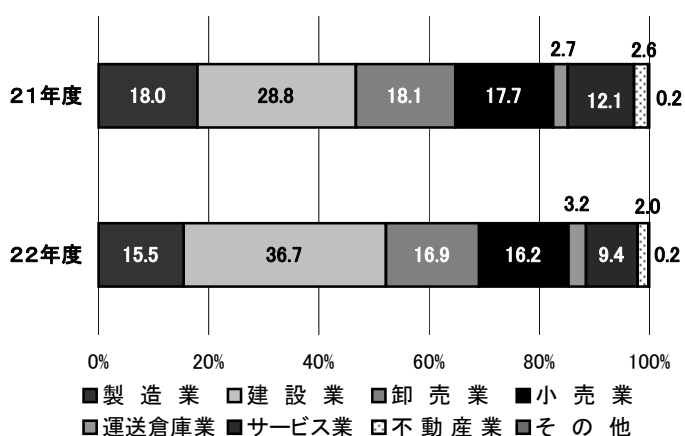
●金融機関群別 (単位:百万円、%)

	22年度累計		
	金額	前年比	構成比
都市銀行	625	79.5	2.2
地方銀行	18,112	93.4	65.1
第二地銀	4,395	129.8	15.8
信用金庫	4,256	88.6	15.3
その他	428	84.4	1.5
合計	27,816	96.4	100.0



●業種別 (単位:百万円、%)

	22年度累計		
	金額	前年比	構成比
製造業	4,304	83.0	15.5
建設業	10,211	122.9	36.7
卸売業	4,699	90.2	16.9
小売業	4,510	88.2	16.2
運送倉庫業	893	116.5	3.2
サービス業	2,602	74.8	9.4
不動産業	555	74.9	2.0
その他	42	65.6	0.2
合計	27,816	96.4	100.0



制度別保証状況 ー平成23年3月ー

(単位:百万円)

	保証承諾					保証債務残高			代位弁済		
	当月中		年度累計			当月末			年度累計		
	件数	金額	件数	金額	前年比(%)	件数	金額	前年比(%)	件数	金額	前年比(%)
協会制度	1,288	18,435	8,661	115,681	115.6	22,026	232,577	89.5	897	8,233	70.9
当座貸越	2	70	53	1,596	89.3	118	3,395	85.9	3	153	265.2
カードローン	27	106	170	735	80.0	344	1,352	83.2	3	10	69.8
長期経営	0	0	0	0	0.0	16	191	65.1	0	0	0.0
根保証	183	2,252	2,071	22,303	87.4	2,174	23,155	89.3	26	269	135.5
追認	0	0	5	10	70.8	8	9	57.3	0	0	0.0
金融安定化保証	0	0	0	0	0.0	126	1,131	76.3	17	145	80.6
特定社債保証	10	624	52	3,072	68.9	177	11,773	99.2	1	64	14.7
ABL保証	17	342	123	2,501	130.1	97	2,243	160.9	0	0	0.0
経営安定関連保証	1	10	11	216	25.4	174	2,051	73.6	9	122	71.8
元気フクオカ資金	0	0	7	206	2.2	3,325	29,836	53.3	238	2,161	71.7
全国小口	50	156	436	1,456	86.2	1,222	3,048	97.6	21	66	208.3
全国緊急	362	7,073	1,535	31,215	160.4	2,913	54,350	114.0	109	1,685	80.9
その他	636	7,802	4,198	52,371	153.3	11,332	100,042	96.5	470	3,558	66.3
福岡県融資制度	1,827	31,025	14,908	232,063	87.2	41,777	504,687	102.4	1,016	10,017	111.7
小口事業	72	250	687	2,333	80.6	2,200	5,116	91.6	71	168	82.4
長期経営安定	806	12,571	7,294	111,346	107.3	22,206	242,634	98.3	602	6,337	92.1
緊急経済対策	838	17,254	5,460	106,173	72.5	15,115	242,048	107.9	254	3,150	247.1
その他	111	949	1,467	12,210	93.9	2,256	14,890	91.4	89	362	59.2
福岡市融資制度	2,177	23,674	15,346	181,103	97.2	31,907	352,268	111.4	821	7,133	148.8
小口事業	125	404	1,503	4,991	83.0	5,853	12,178	69.2	248	621	90.7
商工業振興(一般)	68	1,147	839	15,335	83.0	4,489	46,495	80.2	133	1,312	80.8
緊急経営安定化	1,927	21,676	12,383	156,142	101.6	16,427	233,728	173.3	138	2,196	1,315.3
その他	57	446	621	4,635	57.9	5,138	59,867	56.6	302	3,004	129.6
北九州市融資制度	853	12,448	6,419	101,569	172.1	14,731	147,593	115.4	310	2,071	66.0
小規模企業者	97	240	772	2,235	77.3	2,085	4,333	83.9	30	59	92.8
一般(小口)	15	59	148	697	89.2	1,203	2,053	56.3	29	57	44.5
一般(長期)	63	790	765	10,848	66.2	4,138	38,755	67.7	124	1,018	49.5
緊急経営安定	651	11,070	4,361	83,935	251.3	6,831	98,071	175.5	103	727	129.3
その他	27	289	373	3,854	69.1	474	4,382	73.1	24	210	63.9
豊前市融資制度	0	0	11	36	63.1	36	73	78.5	1	3	92.4
中間市融資制度	0	0	6	18	910.0	7	18	954.7	0	0	0.0
久留米市融資制度	198	944	1,533	7,323	83.3	4,502	17,392	90.5	97	323	111.7
大川市融資制度	10	53	89	447	149.1	264	836	93.9	2	5	82.1
直方市融資制度	0	0	0	0	0.0	8	10	59.2	0	0	0.0
飯塚市融資制度	0	0	0	0	0.0	239	691	70.8	2	1	4.3
田川市融資制度	1	2	12	43	110.8	69	125	74.5	6	11	0.0
嘉麻市融資制度	0	0	0	0	0.0	0	0	0.0	0	0	0.0
大牟田市融資制度	14	83	99	518	76.2	320	1,129	105.5	9	14	151.8
柳川市融資制度	13	49	85	335	77.1	344	890	82.3	4	4	67.9
県市融資制度計	5,093	68,277	38,508	523,455	100.3	94,204	1,025,711	106.8	2,268	19,583	113.5
合計	6,381	86,712	47,169	639,135	102.8	116,230	1,258,288	103.1	3,165	27,816	96.4

地域別保証状況 ー平成23年3月ー

(単位:百万円)

	保証承諾					保証債務残高			代位弁済		
	当月中		年度累計			当月末			年度累計		
	件数	金額	件数	金額	前年比(%)	件数	金額	前年比(%)	件数	金額	前年比(%)
福岡市	2,495	29,431	18,290	235,682	96.0	40,920	475,155	106.1	1,320	12,280	104.1
筑紫野市	72	832	578	7,532	103.0	1,519	14,723	103.9	51	284	110.5
春日市	92	1,165	797	8,917	90.0	2,098	17,881	100.5	70	606	221.6
大野城市	142	2,294	936	12,678	102.4	2,283	23,372	99.6	99	769	271.4
宗像市	58	444	508	4,652	87.1	1,360	10,148	106.3	22	60	100.9
太宰府市	68	962	458	6,706	104.9	1,132	12,347	103.7	28	146	53.1
古賀市	53	704	356	5,126	90.1	984	10,953	102.8	15	158	97.4
福津市	43	500	266	2,947	97.4	706	6,048	105.6	19	122	42.0
糸島市	74	919	543	5,996	126.7	1,507	11,109	101.9	56	471	192.3
筑紫郡	65	723	443	5,367	85.3	1,229	11,500	102.0	30	102	200.9
糟屋郡	223	3,224	1,769	26,523	97.4	4,757	55,516	101.9	152	1,931	170.0
小計	3,385	41,198	24,944	322,126	96.5	58,495	648,753	105.0	1,862	16,930	114.2
北九州市	1,254	20,301	9,047	150,580	126.3	21,257	249,395	102.9	546	5,266	80.2
行橋市	47	553	340	5,089	104.3	999	10,556	98.5	11	88	44.6
豊前市	16	206	167	2,097	94.9	432	4,159	97.1	9	60	88.2
中間市	32	318	224	2,430	81.2	661	5,937	100.6	13	190	275.6
遠賀郡	61	860	522	7,105	109.6	1,456	14,343	100.7	36	164	102.2
京都郡	28	482	292	4,677	97.4	754	9,396	100.7	15	54	30.8
築上郡	17	339	113	1,279	102.3	362	3,112	98.2	9	86	130.2
小計	1,455	23,058	10,705	173,256	122.2	25,921	296,897	102.3	639	5,909	80.9
久留米市	472	6,081	3,325	39,128	106.1	8,902	82,985	101.5	166	948	42.2
八女市	92	1,222	661	7,975	115.1	1,596	16,030	100.4	20	151	52.3
筑後市	48	699	343	3,707	92.4	952	7,894	98.1	15	78	46.4
大川市	86	1,518	625	9,051	110.6	1,725	18,862	97.4	65	446	52.0
小郡市	21	287	232	2,452	91.4	696	5,970	104.3	13	46	62.5
うきは市	29	274	250	2,714	91.6	834	6,994	95.8	7	162	297.5
朝倉市	75	1,462	531	7,618	109.3	1,359	14,341	101.9	16	69	26.5
朝倉郡	28	319	243	3,093	115.0	657	6,153	98.9	10	53	120.9
三井郡	12	93	108	1,411	123.2	274	2,910	101.5	16	244	179.9
三潞郡	13	109	130	1,194	93.6	335	3,021	92.9	7	82	65.9
八女郡	19	360	171	1,870	102.5	432	3,937	100.5	10	79	1,341.9
小計	895	12,424	6,619	80,213	106.2	17,762	169,096	100.4	345	2,358	55.3
直方市	70	1,300	431	7,155	87.7	1,312	17,051	101.7	23	233	108.9
飯塚市	140	2,550	1,219	16,849	93.5	3,383	37,276	102.0	61	351	49.1
田川市	55	1,224	403	5,352	92.7	1,171	11,627	99.1	34	228	51.3
宮若市	27	417	192	2,906	66.5	553	6,684	91.9	22	402	809.5
嘉麻市	29	342	287	2,855	81.7	702	6,150	103.5	9	52	89.3
鞍手郡	16	285	133	2,116	90.3	444	4,975	99.6	13	84	179.6
嘉穂郡	10	222	122	1,361	84.3	246	3,064	109.0	0	0	0.0
田川郡	48	458	442	4,747	75.3	1,283	11,323	98.4	38	281	195.8
小計	395	6,799	3,229	43,341	86.5	9,094	98,150	100.6	200	1,631	97.6
大牟田市	117	1,521	896	10,489	98.0	2,519	22,654	98.0	79	717	137.4
柳川市	93	1,271	541	7,280	100.5	1,630	16,220	97.8	26	131	130.4
みやま市	41	442	234	2,427	90.3	730	6,093	99.7	10	54	44.7
小計	251	3,233	1,671	20,196	97.9	4,879	44,967	98.2	115	902	121.4
福岡県外	0	0	1	3	300.0	79	424	49.5	4	85	151.0
合計	6,381	86,712	47,169	639,135	102.8	116,230	1,258,288	103.1	3,165	27,816	96.4

※「福岡県外」欄は住所が福岡県外にある方の数値です。

金融機関別保証状況 —平成23年3月—

No.1

(単位:百万円)

	保証承諾					保証債務残高			代位弁済		
	当月中		年度累計			当月末			年度累計		
	件数	金額	件数	金額	前年比(%)	件数	金額	前年比(%)	件数	金額	前年比(%)
みずほ銀行	38	813	156	3,949	91.1	351	7,796	107.6	8	199	103.8
三菱東京UFJ銀行	37	1,351	100	4,212	82.5	237	8,282	113.0	3	26	10.4
三井住友銀行	47	1,850	234	6,757	101.8	533	13,603	94.5	19	368	127.6
りそな銀行	3	100	34	1,276	45.1	117	4,455	100.7	3	31	59.8
みずほコーポレート銀行	0	0	0	0	0.0	0	0	0.0	0	0	0.0
都市銀行計	125	4,114	524	16,195	85.7	1,238	34,137	102.2	33	625	79.5
広島銀行	2	81	17	451	142.9	29	503	109.5	0	0	0.0
山口銀行	249	6,549	1,299	32,795	129.8	2,769	54,849	105.1	35	532	53.7
百十四銀行	4	48	33	624	114.9	57	971	121.3	1	10	22.8
伊予銀行	1	40	16	402	66.4	42	834	120.5	0	0	0.0
福岡銀行	1,309	17,446	9,605	140,053	103.8	22,895	279,713	107.0	615	5,009	77.3
筑邦銀行	379	5,624	2,431	35,639	123.9	6,343	73,664	101.7	163	1,542	115.0
佐賀銀行	215	2,322	1,350	17,581	111.4	3,346	35,575	104.4	84	875	123.8
十八銀行	18	207	167	2,584	87.6	568	7,074	94.3	13	209	112.2
親和銀行	55	986	471	7,973	78.8	1,273	16,105	96.9	37	416	133.7
肥後銀行	4	28	32	361	88.0	89	544	72.5	1	4	196.1
大分銀行	4	107	36	661	87.6	128	1,653	97.1	2	14	63.8
宮崎銀行	0	0	0	0	0.0	0	0	0.0	0	0	0.0
鹿児島銀行	0	0	0	0	0.0	2	29	68.5	0	0	0.0
西日本シティ銀行	1,933	28,007	16,191	234,754	101.9	39,300	448,400	103.8	1,013	9,501	102.3
地方銀行計	4,173	61,444	31,648	473,876	105.1	76,841	919,915	104.5	1,964	18,112	93.4
三菱UFJ信託銀行	0	0	0	0	0.0	0	0	0.0	0	0	0.0
みずほ信託銀行	0	0	0	0	0.0	0	0	0.0	0	0	0.0
中央三井信託銀行	0	0	2	14	60.9	4	31	139.3	0	0	0.0
住友信託銀行	0	0	0	0	0.0	0	0	0.0	0	0	0.0
信託銀行計	0	0	2	14	60.9	4	31	139.3	0	0	0.0
もみじ銀行	3	12	5	16	14.8	30	131	83.4	0	0	0.0
西京銀行	22	484	162	2,874	71.5	507	6,158	82.2	14	110	45.7
福岡中央銀行	697	6,119	5,380	48,570	97.9	12,849	91,560	99.8	559	4,150	148.5
佐賀共栄銀行	7	51	51	351	95.7	164	1,078	93.7	8	67	90.2
長崎銀行	0	0	0	0	0.0	0	0	0.0	0	0	0.0
熊本ファミリー銀行	12	238	88	1,696	151.8	180	2,430	107.8	1	10	12.2
豊和銀行	13	180	62	1,090	68.4	205	2,629	85.8	3	19	15.4
宮崎太陽銀行	0	0	0	0	0.0	3	6	61.3	0	0	0.0
南日本銀行	3	114	38	542	100.6	119	1,060	85.3	8	40	156.6
第二地銀協加盟行計	757	7,196	5,786	55,138	96.1	14,057	105,052	98.0	593	4,395	129.8
信金中央金庫	0	0	0	0	0.0	0	0	0.0	0	0	0.0
福岡信用金庫	180	1,359	1,273	11,548	92.0	2,845	23,766	103.3	116	739	79.0
福岡ひびき信用金庫	354	3,754	2,351	28,883	105.6	6,153	56,117	96.9	176	1,680	74.8
大牟田柳川信用金庫	98	867	687	5,850	87.7	2,162	14,597	95.8	47	461	182.5
筑後信用金庫	189	1,750	1,164	9,358	120.8	2,952	18,769	99.5	41	283	91.9
飯塚信用金庫	100	1,447	793	8,858	86.0	2,178	19,841	102.9	25	266	140.8
田川信用金庫	16	189	156	1,426	66.5	581	4,471	96.2	12	98	908.3
大川信用金庫	84	1,455	680	8,583	122.1	1,747	16,341	99.2	44	293	78.7
遠賀信用金庫	109	1,353	756	7,909	105.2	1,863	15,828	104.7	45	436	90.3
佐賀信用金庫	0	0	1	3	4.8	6	55	92.2	0	0	0.0
大分みらい信用金庫	0	0	1	4	35.0	15	54	42.1	0	0	0.0
信用金庫計	1,130	12,174	7,862	82,422	101.3	20,502	169,841	99.5	506	4,256	88.6

金融機関別保証状況 —平成23年3月— No.2

(単位:百万円)

	保証承諾					保証債務残高			代位弁済		
	当月中		年度累計			当月末			年度累計		
	件数	金額	件数	金額	前年比(%)	件数	金額	前年比(%)	件数	金額	前年比(%)
朝銀西信用組合	0	0	1	3	0.0	2	7	159.3	0	0	0.0
福岡県医師信用組合	0	0	0	0	0.0	0	0	0.0	0	0	0.0
福岡県南部信用組合	26	144	167	905	65.1	613	2,841	97.6	15	67	277.3
福岡県中央信用組合	112	804	785	5,730	106.7	1,627	10,460	110.9	27	173	80.3
とびうめ信用組合	24	158	246	1,647	93.5	715	3,972	102.0	19	109	252.6
九州幸銀信用組合	0	0	4	19	33.6	12	56	83.2	0	0	0.0
信用組合計	162	1,106	1,203	8,304	96.8	2,969	17,335	106.3	61	349	123.5
商工組合中央金庫	30	669	124	3,063	67.3	544	11,588	96.0	8	79	48.9
農林中央金庫	0	0	0	0	0.0	0	0	0.0	0	0	0.0
日本政策投資銀行	0	0	0	0	0.0	0	0	0.0	0	0	0.0
日本公庫(国民生活事業)	0	0	0	0	0.0	0	0	0.0	0	0	0.0
日本公庫(中小企業事業)	0	0	0	0	0.0	2	22	82.1	0	0	0.0
政府系銀行計	30	669	124	3,063	67.3	546	11,610	96.0	8	79	36.0
九州労働金庫	0	0	0	0	0.0	0	0	0.0	0	0	0.0
労働金庫計	0	0	0	0	0.0	0	0	0.0	0	0	0.0
日本生命保険相互会社	0	0	0	0	0.0	0	0	0.0	0	0	0.0
三井住友海上火災保険(株)	0	0	0	0	0.0	0	0	0.0	0	0	0.0
日新火災海上保険(株)	0	0	0	0	0.0	0	0	0.0	0	0	0.0
日本興亜損害保険(株)	0	0	0	0	0.0	0	0	0.0	0	0	0.0
富士火災海上保険(株)	0	0	0	0	0.0	0	0	0.0	0	0	0.0
(株)損保ジャパン	0	0	0	0	0.0	0	0	0.0	0	0	0.0
保険会社計	0	0	0	0	0.0	0	0	0.0	0	0	0.0
福岡県信用農業協同組合連合会	0	0	0	0	0.0	0	0	0.0	0	0	0.0
粕屋農業協同組合	0	0	0	0	0.0	0	0	0.0	0	0	0.0
福岡市東部農業協同組合	1	3	4	22	440.0	11	36	147.9	0	0	0.0
福岡市農業協同組合	2	5	14	95	60.1	52	312	110.5	0	0	0.0
福岡八女農業協同組合	1	1	2	6	208.3	10	18	106.6	0	0	0.0
北九州農業協同組合	0	0	0	0	0.0	0	0	0.0	0	0	0.0
福岡みやこ農業協同組合	0	0	0	0	0.0	0	0	0.0	0	0	0.0
農協計	4	8	20	123	74.3	73	366	113.2	0	0	0.0
新生銀行	0	0	0	0	0.0	0	0	0.0	0	0	0.0
あおぞら銀行	0	0	0	0	0.0	0	0	0.0	0	0	0.0
その他	0	0	0	0	0.0	0	0	0.0	0	0	0.0
合計	6,381	86,712	47,169	639,135	102.8	116,230	1,258,288	103.1	3,165	27,816	96.4

※個々の金額の合計は、四捨五入の関係から必ずしも合計値と一致しません。