

vol. 217

# MONTHLY DATA MAIL

マンスリーデータメール

平成23年5月号

- 保証状況・・・1～2
- 構成比データ・・・3～4
- 制度別保証状況・・・5
- 地域別保証状況・・・6
- 金融機関別保証状況・・・7～8

—平成23年4月—



福岡県信用保証協会

# 保証状況 ー平成23年4月ー

4月(月中)の保証承諾(金額)は、35,528百万円 前年同月比91.1%となりました。

また、県・市融資制度は、前年同月比84.3%となりました。

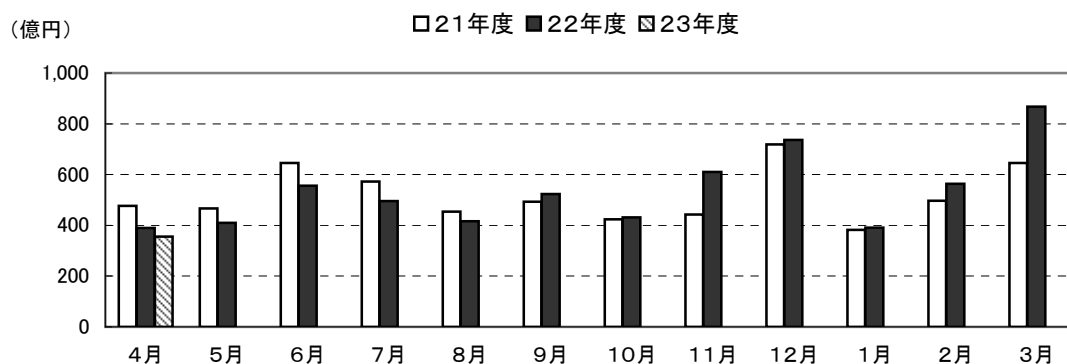
4月(月中)の代位弁済(金額)は、1,703百万円 前年同月比78.0%となりました。

このうち、建設業が全体の32.5%、小売業が18.8%を占めました。

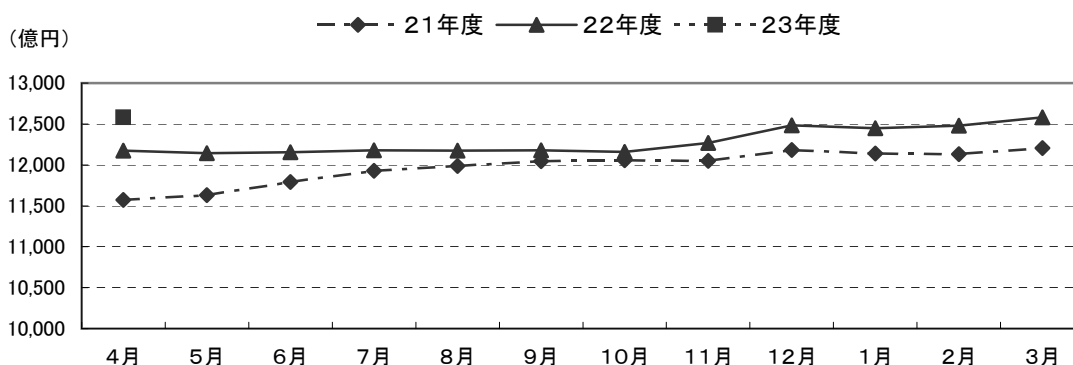
(単位:百万円)

	月 中			年 度 累 計		
	件 数	金 額	前年比(%)	件 数	金 額	前年比(%)
保証 申 込	2,366	30,016	63.5	2,366	30,016	63.5
保証 承 諾	2,998	35,528	91.1	2,998	35,528	91.1
保証債務残高	—	—	—	116,262	1,258,316	103.4
代 位 弁 済	158	1,703	78.0	158	1,703	78.0
管 理 回 収	34	500	117.9	34	500	117.9

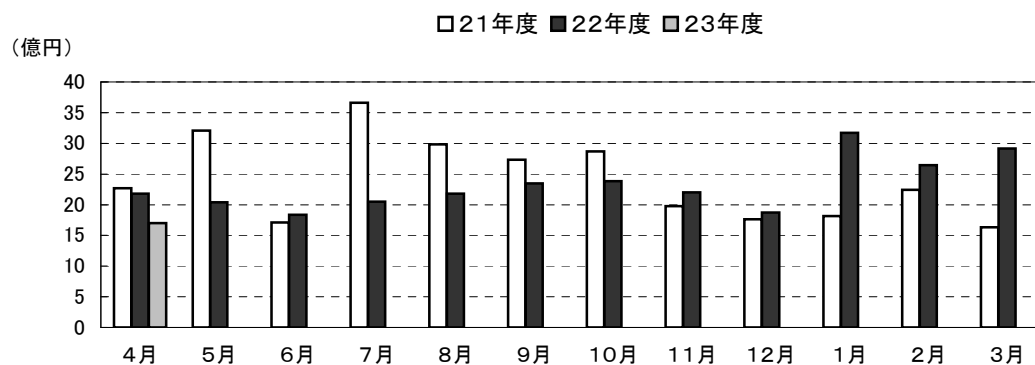
## 保証承諾の推移



## 保証債務残高の推移



## 代位弁済の推移



●部・支所別

(単位:百万円、%)

区分	保証承諾					保証債務残高			代位弁済				
	当月中		年度累計			当月末			当月中		年度累計		
	件数	金額	件数	金額	前年比	件数	金額	前年比	件数	金額	件数	金額	前年比
営業部	871	10,675	871	10,675	89.4	31,958	381,214	104.5	70	708	70	708	97.0
大濠支所	774	7,925	774	7,925	93.1	26,731	264,709	106.0	35	350	35	350	122.6
北九州支所	653	9,046	653	9,046	88.5	25,879	298,074	102.7	22	215	22	215	22.5
久留米支所	397	4,450	397	4,450	106.6	17,824	171,253	100.6	15	188	15	188	272.6
筑豊支所	218	2,617	218	2,617	88.6	9,038	98,175	100.9	15	212	15	212	181.1
大牟田支所	85	815	85	815	67.8	4,832	44,890	98.9	1	30	1	30	137.1
合計	2,998	35,528	2,998	35,528	91.1	116,262	1,258,316	103.4	158	1,703	158	1,703	78.0

●資金使途別

(単位:百万円、%)

区分	保証承諾						代位弁済					
	当月中		年度累計				当月中		年度累計			
	件数	金額	件数	金額	前年比	構成比	件数	金額	件数	金額	前年比	構成比
運転資金	2,595	32,254	2,595	32,254	91.3	90.8	131	1,521	131	1,521	75.3	89.4
設備資金	150	1,279	150	1,279	88.7	3.6	11	95	11	95	142.3	5.6
運転設備	253	1,995	253	1,995	89.7	5.6	16	86	16	86	90.4	5.1
合計	2,998	35,528	2,998	35,528	91.1	100.0	158	1,703	158	1,703	78.0	100.0

今月のトピック

「福岡県緊急保証利用企業借換資金」について

「緊急保証」の終了に伴い、セーフティネット5号認定対象から外れ、福岡県緊急経済対策資金が利用できなくなる企業に対し、同資金の返済進捗程度での追加融資（もしくは県緊急経済対策資金の残高との一本化）により資金繰りの安定化を図ることを目的に新制度が創設されました。

【資金の概要】

- 対象者 県緊急経済対策資金の借入残高を有する中小企業者
- 資金使途 運転資金(県緊急経済対策資金の借換資金を含む)
- 融資限度額 1億円以内
- 融資利率 1.60%
- 保証料率 0.25～1.62% (割引制度の適用あり)
- 融資期間 10年以内
- 受付機関 商工会議所・商工会・中央会(組合関係)

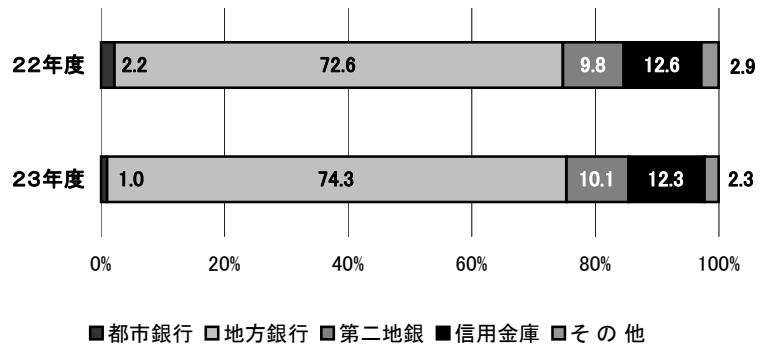
※既存保証の借換は県緊急経済対策資金に限ります。

※平成23年9月末迄は、原則全業種が指定業種となっておりますので、セーフティネット認定の対象者は、従来通りセーフティネット(5号)認定取得の上、県緊急経済対策資金をご利用下さい。

# 構成比データ -平成23年4月- 【保証承諾】

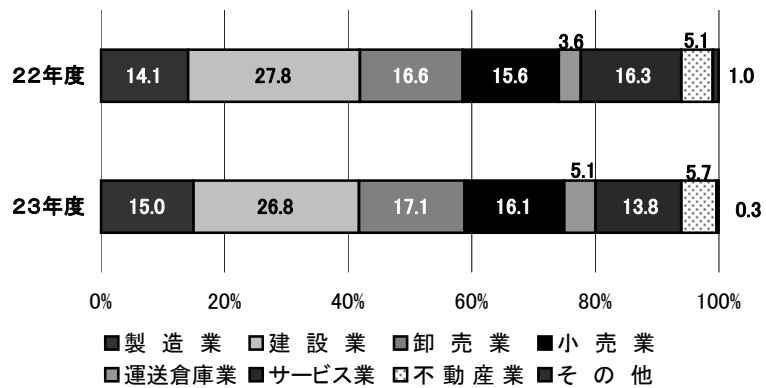
## ●金融機関群別 (単位:百万円、%)

	23年度累計		
	金額	前年比	構成比
都市銀行	354	41.8	1.0
地方銀行	26,414	93.3	74.3
第二地銀	3,572	93.3	10.1
信用金庫	4,361	89.0	12.3
その他	827	74.3	2.3
合計	35,528	91.1	100.0



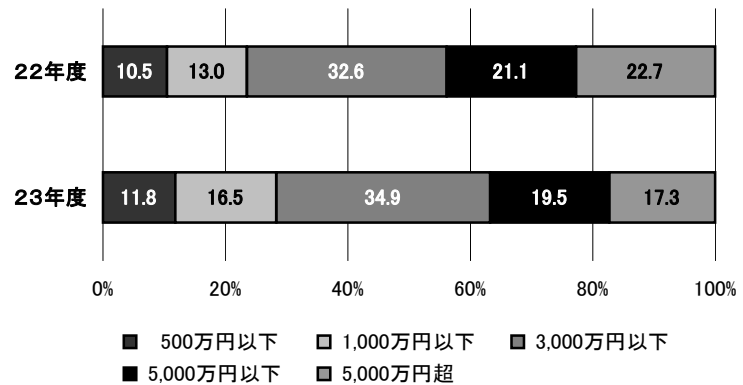
## ●業種別 (単位:百万円、%)

	23年度累計		
	金額	前年比	構成比
製造業	5,317	96.6	15.0
建設業	9,527	87.9	26.8
卸売業	6,067	93.5	17.1
小売業	5,727	94.4	16.1
運送倉庫業	1,810	129.9	5.1
サービス業	4,918	77.4	13.8
不動産業	2,041	103.3	5.7
その他	120	31.6	0.3
合計	35,528	91.1	100.0



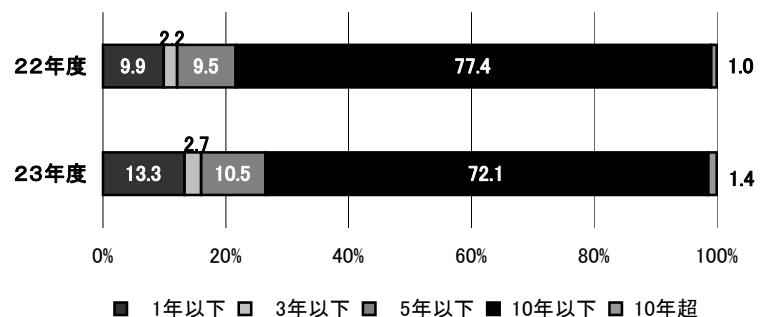
## ●金額別 (単位:百万円、%)

	23年度累計		
	金額	前年比	構成比
500万円以下	4,190	102.8	11.8
1,000万円以下	5,872	115.4	16.5
3,000万円以下	12,404	97.4	34.9
5,000万円以下	6,920	84.1	19.5
5,000万円超	6,141	69.2	17.3
合計	35,528	91.1	100.0



## ●期間別 (単位:百万円、%)

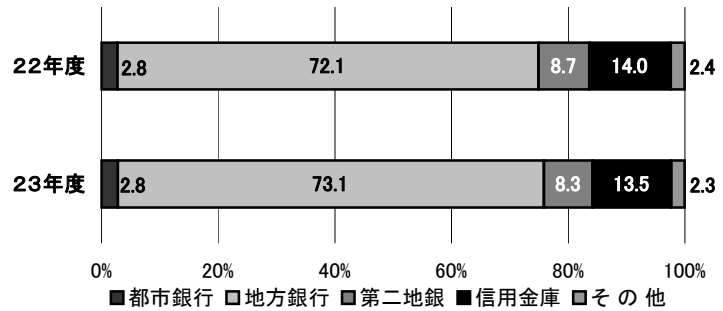
	23年度累計		
	金額	前年比	構成比
1年以下	4,719	122.1	13.3
3年以下	975	115.4	2.7
5年以下	3,725	100.2	10.5
10年以下	25,612	84.8	72.1
10年超	497	132.2	1.4
合計	35,528	91.1	100.0



## 構成比データ —平成23年4月— 【保証債務残高】

### ●金融機関群別 (単位:百万円、%)

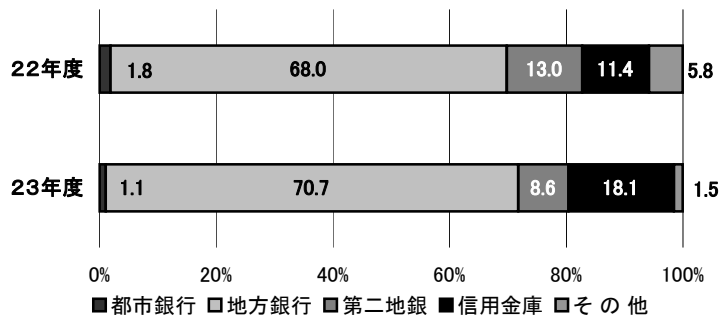
	23年度		
	金額	前年比	構成比
都市銀行	35,011	104.0	2.8
地方銀行	919,581	104.7	73.1
第二地銀	105,022	98.6	8.3
信用金庫	169,369	99.7	13.5
その他	29,333	100.9	2.3
合計	1,258,316	103.4	100.0



## 構成比データ —平成23年4月— 【代位弁済】

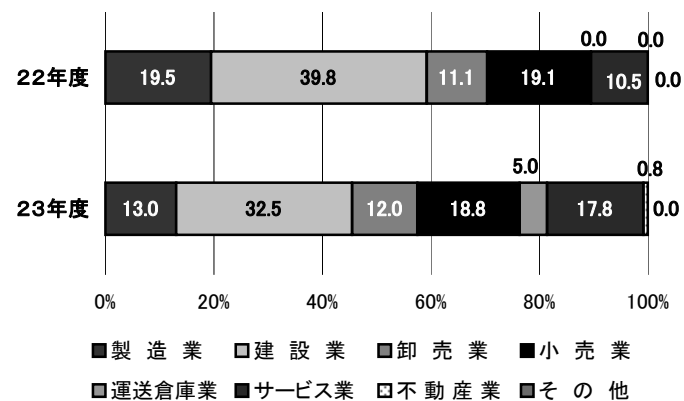
### ●金融機関群別 (単位:百万円、%)

	23年度累計		
	金額	前年比	構成比
都市銀行	18	44.8	1.1
地方銀行	1,205	81.2	70.7
第二地銀	146	51.8	8.6
信用金庫	308	123.7	18.1
その他	26	20.3	1.5
合計	1,703	78.0	100.0



### ●業種別 (単位:百万円、%)

	23年度累計		
	金額	前年比	構成比
製造業	222	52.3	13.0
建設業	553	63.7	32.5
卸売業	204	84.1	12.0
小売業	321	76.9	18.8
運送倉庫業	86	57,032.2	5.0
サービス業	303	132.0	17.8
不動産業	14	-	0.8
その他	0	0.0	0.0
合計	1,703	78.0	100.0



# 制度別保証状況 ー平成23年4月ー

(単位:百万円)

	保証承諾					保証債務残高			代位弁済		
	当月中		年度累計			当月末			年度累計		
	件数	金額	件数	金額	前年比(%)	件数	金額	前年比(%)	件数	金額	前年比(%)
<b>協会制度</b>	<b>618</b>	<b>7,275</b>	<b>618</b>	<b>7,275</b>	<b>133.0</b>	<b>21,738</b>	<b>231,701</b>	<b>91.0</b>	<b>41</b>	<b>496</b>	<b>56.9</b>
当座貸越	4	95	4	95	172.7	117	3,387	86.9	0	0	0.0
カードローン	13	58	13	58	97.5	334	1,308	81.2	0	0	0.0
長期経営	0	0	0	0	0.0	16	189	65.2	0	0	0.0
根保証	147	1,498	147	1,498	100.7	2,164	22,983	90.0	2	9	0.0
追認	0	0	0	0	0.0	8	9	55.9	0	0	0.0
金融安定化保証	0	0	0	0	0.0	120	1,109	76.5	1	16	140.7
特定社債保証	3	72	3	72	0.0	178	11,492	99.2	0	0	0.0
ABL保証	11	260	11	260	149.9	102	2,246	152.8	0	0	0.0
経営安定関連保証	38	489	38	489	1,164.2	183	2,125	76.3	0	0	0.0
元気フクオカ資金	0	0	0	0	0.0	3,194	28,339	52.2	9	121	63.9
全国小口	33	115	33	115	74.9	1,212	3,004	94.9	1	4	270.1
全国緊急	67	1,086	67	1,086	130.3	3,007	55,773	117.9	6	136	62.2
その他	302	3,602	302	3,602	146.4	11,103	99,738	98.6	22	209	48.7
<b>福岡県融資制度</b>	<b>942</b>	<b>13,203</b>	<b>942</b>	<b>13,203</b>	<b>83.4</b>	<b>41,681</b>	<b>503,284</b>	<b>101.7</b>	<b>57</b>	<b>678</b>	<b>92.2</b>
小口事業	42	119	42	119	54.2	2,177	5,017	90.4	5	13	211.5
長期経営安定	479	7,086	479	7,086	95.2	22,139	241,935	98.2	32	406	103.5
緊急経済対策	332	5,305	332	5,305	71.7	15,220	242,422	106.4	17	226	75.3
その他	89	693	89	693	90.3	2,145	13,910	91.5	3	33	89.9
<b>福岡市融資制度</b>	<b>956</b>	<b>9,865</b>	<b>956</b>	<b>9,865</b>	<b>85.6</b>	<b>32,304</b>	<b>353,928</b>	<b>111.5</b>	<b>48</b>	<b>421</b>	<b>145.0</b>
小口事業	94	308	94	308	68.8	5,688	11,747	69.0	14	27	47.6
商工業振興(一般)	62	987	62	987	91.3	4,421	45,232	79.6	11	75	223.4
緊急経営安定化	759	8,305	759	8,305	85.5	17,242	239,999	167.5	15	225	2,377.5
その他	41	264	41	264	94.9	4,953	56,949	56.7	8	94	49.5
<b>北九州市融資制度</b>	<b>367</b>	<b>4,727</b>	<b>367</b>	<b>4,727</b>	<b>84.3</b>	<b>14,738</b>	<b>148,504</b>	<b>116.7</b>	<b>8</b>	<b>94</b>	<b>35.2</b>
小規模企業者	66	183	66	183	78.4	2,092	4,290	83.5	0	0	0.0
一般(小口)	6	25	6	25	55.6	1,152	1,963	56.2	1	2	44.6
一般(長期)	49	614	49	614	90.3	4,057	37,799	67.8	4	55	42.8
緊急経営安定	217	3,623	217	3,623	83.5	6,990	100,460	175.9	3	37	28.2
その他	29	282	29	282	90.1	447	3,993	68.8	0	0	0.0
豊前市融資制度	0	0	0	0	0.0	35	71	78.3	0	0	0.0
中間市融資制度	0	0	0	0	0.0	7	17	990.0	0	0	0.0
久留米市融資制度	97	394	97	394	75.1	4,514	17,156	89.7	4	14	90.7
大川市融資制度	8	26	8	26	223.7	262	834	94.2	0	0	0.0
直方市融資制度	0	0	0	0	0.0	8	9	58.8	0	0	0.0
飯塚市融資制度	0	0	0	0	0.0	239	675	71.0	0	0	0.0
田川市融資制度	0	0	0	0	0.0	69	123	75.7	0	0	0.0
嘉麻市融資制度	0	0	0	0	0.0	0	0	0.0	0	0	0.0
大牟田市融資制度	5	16	5	16	175.8	323	1,126	104.2	0	0	0.0
柳川市融資制度	5	22	5	22	118.6	344	885	84.9	0	0	0.0
<b>県市融資制度計</b>	<b>2,380</b>	<b>28,253</b>	<b>2,380</b>	<b>28,253</b>	<b>84.3</b>	<b>94,524</b>	<b>1,026,615</b>	<b>106.6</b>	<b>117</b>	<b>1,207</b>	<b>92.1</b>
<b>合計</b>	<b>2,998</b>	<b>35,528</b>	<b>2,998</b>	<b>35,528</b>	<b>91.1</b>	<b>116,262</b>	<b>1,258,316</b>	<b>103.4</b>	<b>158</b>	<b>1,703</b>	<b>78.0</b>

# 地域別保証状況 —平成23年4月—

(単位:百万円)

	保証承諾					保証債務残高			代位弁済		
	当月中		年度累計			当月末			年度累計		
	件数	金額	件数	金額	前年比(%)	件数	金額	前年比(%)	件数	金額	前年比(%)
福岡市	1,159	13,330	1,159	13,330	87.7	41,198	475,633	106.2	64	676	124.7
筑紫野市	52	474	52	474	80.4	1,518	14,629	103.6	2	6	0.0
春日市	65	744	65	744	166.2	2,073	17,760	99.8	4	77	18,836.3
大野城市	73	877	73	877	84.5	2,272	23,469	99.3	4	39	61.1
宗像市	24	199	24	199	85.8	1,351	9,975	104.9	3	10	0.0
太宰府市	30	282	30	282	103.3	1,129	12,327	105.0	0	0	0.0
古賀市	28	257	28	257	79.6	991	10,926	103.9	0	0	0.0
福津市	20	131	20	131	73.9	711	6,018	105.3	1	1	0.0
糸島市	40	338	40	338	117.4	1,510	11,273	104.3	0	0	0.0
筑紫郡	43	409	43	409	96.3	1,231	11,504	101.7	7	60	5,238.7
糟屋郡	116	1,645	116	1,645	113.1	4,733	55,581	102.8	20	191	68.1
<b>小計</b>	<b>1,650</b>	<b>18,686</b>	<b>1,650</b>	<b>18,686</b>	<b>91.4</b>	<b>58,717</b>	<b>649,095</b>	<b>105.2</b>	<b>105</b>	<b>1,058</b>	<b>104.2</b>
北九州市	546	7,598	546	7,598	84.3	21,196	249,350	103.4	18	192	22.0
行橋市	16	203	16	203	49.4	990	10,486	98.5	1	3	7.4
豊前市	13	295	13	295	257.6	420	4,140	98.7	3	20	0.0
中間市	20	166	20	166	190.7	668	5,986	99.2	0	0	0.0
遠賀郡	23	220	23	220	70.5	1,459	14,366	101.6	0	0	0.0
京都郡	23	358	23	358	160.8	748	9,275	99.1	0	0	0.0
築上郡	6	148	6	148	200.0	360	3,262	101.4	0	0	0.0
<b>小計</b>	<b>647</b>	<b>8,988</b>	<b>647</b>	<b>8,988</b>	<b>87.8</b>	<b>25,841</b>	<b>296,865</b>	<b>102.8</b>	<b>22</b>	<b>215</b>	<b>22.5</b>
久留米市	197	2,332	197	2,332	113.0	8,899	83,082	101.6	10	123	454.9
八女市	43	422	43	422	79.7	1,594	16,035	101.1	0	0	0.0
筑後市	23	202	23	202	79.1	944	7,918	99.5	0	0	0.0
大川市	44	474	44	474	115.8	1,723	18,823	97.3	3	55	0.0
小郡市	9	62	9	62	42.8	693	5,963	104.4	0	0	0.0
うきは市	16	138	16	138	77.6	832	7,066	97.6	0	0	0.0
朝倉市	26	310	26	310	102.2	1,358	14,296	101.0	2	10	148.0
朝倉郡	15	162	15	162	122.3	659	6,108	98.6	0	0	0.0
三井郡	6	83	6	83	224.3	276	2,922	102.2	0	0	0.0
三潞郡	4	73	4	73	59.5	334	3,012	93.7	0	0	0.0
八女郡	12	166	12	166	399.0	431	3,930	100.9	0	0	0.0
<b>小計</b>	<b>395</b>	<b>4,424</b>	<b>395</b>	<b>4,424</b>	<b>104.9</b>	<b>17,743</b>	<b>169,156</b>	<b>100.6</b>	<b>15</b>	<b>188</b>	<b>272.6</b>
直方市	29	334	29	334	96.6	1,295	16,835	100.1	3	58	0.0
飯塚市	83	1,264	83	1,264	136.6	3,360	37,334	102.9	7	142	1,595.2
田川市	24	257	24	257	71.9	1,161	11,680	100.5	2	5	5.6
宮若市	12	141	12	141	65.2	549	6,682	91.3	0	0	0.0
嘉麻市	20	141	20	141	113.2	705	6,155	103.6	0	0	0.0
鞍手郡	8	54	8	54	45.1	443	4,968	99.9	0	0	0.0
嘉穂郡	9	36	9	36	39.0	244	3,031	106.2	1	2	0.0
田川郡	36	407	36	407	58.1	1,273	11,308	98.6	2	4	20.1
<b>小計</b>	<b>221</b>	<b>2,635</b>	<b>221</b>	<b>2,635</b>	<b>91.4</b>	<b>9,030</b>	<b>97,993</b>	<b>100.7</b>	<b>15</b>	<b>212</b>	<b>181.1</b>
大牟田市	48	424	48	424	65.7	2,500	22,616	99.1	1	30	194.8
柳川市	29	327	29	327	71.5	1,623	16,092	97.6	0	0	0.0
みやま市	7	43	7	43	37.2	730	6,088	99.9	0	0	0.0
<b>小計</b>	<b>84</b>	<b>794</b>	<b>84</b>	<b>794</b>	<b>65.2</b>	<b>4,853</b>	<b>44,796</b>	<b>98.6</b>	<b>1</b>	<b>30</b>	<b>137.1</b>
福岡県外	1	1	1	1	0.0	78	411	49.0	0	0	0.0
<b>合計</b>	<b>2,998</b>	<b>35,528</b>	<b>2,998</b>	<b>35,528</b>	<b>91.1</b>	<b>116,262</b>	<b>1,258,316</b>	<b>103.4</b>	<b>158</b>	<b>1,703</b>	<b>78.0</b>

※「福岡県外」欄は住所が福岡県外にある方の数値です。

# 金融機関別保証状況 —平成23年4月—

## No.1

(単位:百万円)

	保証承諾					保証債務残高			代位弁済		
	当月中		年度累計			当月末			年度累計		
	件数	金額	件数	金額	前年比(%)	件数	金額	前年比(%)	件数	金額	前年比(%)
みずほ銀行	5	68	5	68	40.7	359	7,926	107.6	3	18	0.0
三菱東京UFJ銀行	6	101	6	101	44.7	248	8,704	119.4	0	0	0.0
三井住友銀行	10	186	10	186	48.1	536	13,967	96.4	0	0	0.0
りそな銀行	0	0	0	0	0.0	117	4,414	97.7	0	0	0.0
みずほコーポレート銀行	0	0	0	0	0.0	0	0	0.0	0	0	0.0
<b>都市銀行計</b>	<b>21</b>	<b>354</b>	<b>21</b>	<b>354</b>	<b>41.8</b>	<b>1,260</b>	<b>35,011</b>	<b>104.0</b>	<b>3</b>	<b>18</b>	<b>44.8</b>
広島銀行	0	0	0	0	0.0	29	535	121.4	0	0	0.0
山口銀行	75	1,358	75	1,358	89.7	2,788	55,075	105.6	3	67	31.1
百十四銀行	0	0	0	0	0.0	59	977	131.4	0	0	0.0
伊予銀行	0	0	0	0	0.0	42	863	116.6	0	0	0.0
福岡銀行	658	8,597	658	8,597	101.2	23,046	280,453	107.2	39	440	105.0
筑邦銀行	175	2,325	175	2,325	122.1	6,343	73,664	101.3	15	153	300.8
佐賀銀行	81	757	81	757	41.4	3,374	35,704	103.9	1	1	1.8
十八銀行	25	498	25	498	282.7	576	7,229	96.9	0	0	0.0
親和銀行	23	549	23	549	109.3	1,273	16,218	97.3	0	0	0.0
肥後銀行	4	16	4	16	103.3	89	550	75.6	0	0	0.0
大分銀行	1	40	1	40	81.6	130	1,667	99.3	0	0	0.0
宮崎銀行	0	0	0	0	0.0	0	0	0.0	0	0	0.0
鹿児島銀行	0	0	0	0	0.0	2	28	76.5	0	0	0.0
西日本シティ銀行	946	12,275	946	12,275	88.8	39,207	446,618	104.1	44	543	76.6
<b>地方銀行計</b>	<b>1,988</b>	<b>26,414</b>	<b>1,988</b>	<b>26,414</b>	<b>93.3</b>	<b>76,958</b>	<b>919,581</b>	<b>104.7</b>	<b>102</b>	<b>1,205</b>	<b>81.2</b>
三菱UFJ信託銀行	0	0	0	0	0.0	0	0	0.0	0	0	0.0
みずほ信託銀行	0	0	0	0	0.0	0	0	0.0	0	0	0.0
中央三井信託銀行	0	0	0	0	0.0	4	29	140.6	0	0	0.0
住友信託銀行	0	0	0	0	0.0	0	0	0.0	0	0	0.0
<b>信託銀行計</b>	<b>0</b>	<b>0</b>	<b>0</b>	<b>0</b>	<b>0.0</b>	<b>4</b>	<b>29</b>	<b>140.6</b>	<b>0</b>	<b>0</b>	<b>0.0</b>
もみじ銀行	1	7	1	7	0.0	32	144	90.9	0	0	0.0
西京銀行	10	141	10	141	67.9	499	6,064	83.5	0	0	0.0
福岡中央銀行	376	3,272	376	3,272	94.6	12,830	91,550	100.1	27	146	53.4
佐賀共栄銀行	3	29	3	29	518.2	161	1,060	98.9	0	0	0.0
長崎銀行	0	0	0	0	0.0	0	0	0.0	0	0	0.0
熊本ファミリー銀行	5	57	5	57	107.5	186	2,514	114.3	0	0	0.0
豊和銀行	4	27	4	27	46.9	199	2,599	86.4	0	0	0.0
宮崎太陽銀行	0	0	0	0	0.0	3	6	61.9	0	0	0.0
南日本銀行	2	40	2	40	88.9	116	1,086	87.9	0	0	0.0
<b>第二地銀協加盟行計</b>	<b>401</b>	<b>3,572</b>	<b>401</b>	<b>3,572</b>	<b>93.3</b>	<b>14,026</b>	<b>105,022</b>	<b>98.6</b>	<b>27</b>	<b>146</b>	<b>51.8</b>
信金中央金庫	0	0	0	0	0.0	0	0	0.0	0	0	0.0
福岡信用金庫	79	516	79	516	67.1	2,833	23,639	103.5	13	135	248.5
福岡ひびき信用金庫	151	1,956	151	1,956	118.3	6,115	56,188	97.0	7	71	73.6
大牟田柳川信用金庫	38	351	38	351	101.9	2,137	14,363	96.1	0	0	0.0
筑後信用金庫	75	499	75	499	123.0	2,943	18,789	100.6	0	0	0.0
飯塚信用金庫	47	270	47	270	43.0	2,161	19,822	103.0	2	56	0.0
田川信用金庫	17	144	17	144	85.1	573	4,410	94.4	0	0	0.0
大川信用金庫	34	329	34	329	59.2	1,742	16,259	99.0	2	46	327.6
遠賀信用金庫	41	296	41	296	79.3	1,852	15,791	105.3	0	0	0.0
佐賀信用金庫	0	0	0	0	0.0	6	55	92.2	0	0	0.0
大分みらい信用金庫	0	0	0	0	0.0	15	53	41.9	0	0	0.0
<b>信用金庫計</b>	<b>482</b>	<b>4,361</b>	<b>482</b>	<b>4,361</b>	<b>89.0</b>	<b>20,377</b>	<b>169,369</b>	<b>99.7</b>	<b>24</b>	<b>308</b>	<b>123.7</b>



# 金融機関別保証状況 ー平成23年4月ー

## No.2

(単位:百万円)

	保証承諾					保証債務残高			代位弁済		
	当月中		年度累計			当月末			年度累計		
	件数	金額	件数	金額	前年比(%)	件数	金額	前年比(%)	件数	金額	前年比(%)
朝銀西信用組合	0	0	0	0	0.0	2	7	158.2	0	0	0.0
福岡県医師信用組合	0	0	0	0	0.0	0	0	0.0	0	0	0.0
福岡県南部信用組合	10	54	10	54	78.3	620	2,875	100.2	1	3	38.4
福岡県中央信用組合	68	473	68	473	94.7	1,663	10,657	109.5	0	0	0.0
とびうめ信用組合	14	110	14	110	42.0	712	3,903	98.9	1	23	47.3
九州幸銀信用組合	0	0	0	0	0.0	11	54	82.3	0	0	0.0
<b>信用組合計</b>	<b>92</b>	<b>637</b>	<b>92</b>	<b>637</b>	<b>76.8</b>	<b>3,008</b>	<b>17,496</b>	<b>105.3</b>	<b>2</b>	<b>26</b>	<b>29.3</b>
商工組合中央金庫	11	176	11	176	65.2	551	11,416	94.4	0	0	0.0
農林中央金庫	0	0	0	0	0.0	0	0	0.0	0	0	0.0
日本政策投資銀行	0	0	0	0	0.0	0	0	0.0	0	0	0.0
日本公庫(国民生活事業)	0	0	0	0	0.0	0	0	0.0	0	0	0.0
日本公庫(中小企業事業)	0	0	0	0	0.0	2	22	85.3	0	0	0.0
<b>政府系銀行計</b>	<b>11</b>	<b>176</b>	<b>11</b>	<b>176</b>	<b>65.2</b>	<b>553</b>	<b>11,438</b>	<b>94.4</b>	<b>0</b>	<b>0</b>	<b>0.0</b>
九州労働金庫	0	0	0	0	0.0	0	0	0.0	0	0	0.0
<b>労働金庫計</b>	<b>0</b>	<b>0</b>	<b>0</b>	<b>0</b>	<b>0.0</b>	<b>0</b>	<b>0</b>	<b>0.0</b>	<b>0</b>	<b>0</b>	<b>0.0</b>
日本生命保険相互会社	0	0	0	0	0.0	0	0	0.0	0	0	0.0
三井住友海上火災保険(株)	0	0	0	0	0.0	0	0	0.0	0	0	0.0
日新火災海上保険(株)	0	0	0	0	0.0	0	0	0.0	0	0	0.0
日本興亜損害保険(株)	0	0	0	0	0.0	0	0	0.0	0	0	0.0
富士火災海上保険(株)	0	0	0	0	0.0	0	0	0.0	0	0	0.0
(株)損保ジャパン	0	0	0	0	0.0	0	0	0.0	0	0	0.0
<b>保険会社計</b>	<b>0</b>	<b>0</b>	<b>0</b>	<b>0</b>	<b>0.0</b>	<b>0</b>	<b>0</b>	<b>0.0</b>	<b>0</b>	<b>0</b>	<b>0.0</b>
福岡県信用農業協同組合連合会	0	0	0	0	0.0	0	0	0.0	0	0	0.0
粕屋農業協同組合	0	0	0	0	0.0	0	0	0.0	0	0	0.0
福岡市東部農業協同組合	0	0	0	0	0.0	12	38	123.0	0	0	0.0
福岡市農業協同組合	3	13	3	13	298.4	54	314	112.6	0	0	0.0
福岡八女農業協同組合	0	0	0	0	0.0	10	17	106.6	0	0	0.0
北九州農業協同組合	0	0	0	0	0.0	0	0	0.0	0	0	0.0
福岡みやこ農業協同組合	0	0	0	0	0.0	0	0	0.0	0	0	0.0
<b>農協計</b>	<b>3</b>	<b>13</b>	<b>3</b>	<b>13</b>	<b>115.2</b>	<b>76</b>	<b>370</b>	<b>113.3</b>	<b>0</b>	<b>0</b>	<b>0.0</b>
新生銀行	0	0	0	0	0.0	0	0	0.0	0	0	0.0
あおぞら銀行	0	0	0	0	0.0	0	0	0.0	0	0	0.0
その他	0	0	0	0	0.0	0	0	0.0	0	0	0.0
<b>合計</b>	<b>2,998</b>	<b>35,528</b>	<b>2,998</b>	<b>35,528</b>	<b>91.1</b>	<b>116,262</b>	<b>1,258,316</b>	<b>103.4</b>	<b>158</b>	<b>1,703</b>	<b>78.0</b>

※個々の金額の合計は、四捨五入の関係から必ずしも合計値と一致しません。