

vol. 222

MONTHLY DATA MAIL

マンスリーデータメール

平成23年10月号

- 保証状況・・・1～2
- 構成比データ・・・3～4
- 制度別保証状況・・・5
- 地域別保証状況・・・6
- 金融機関別保証状況・・・7～8

—平成23年9月—



福岡県信用保証協会

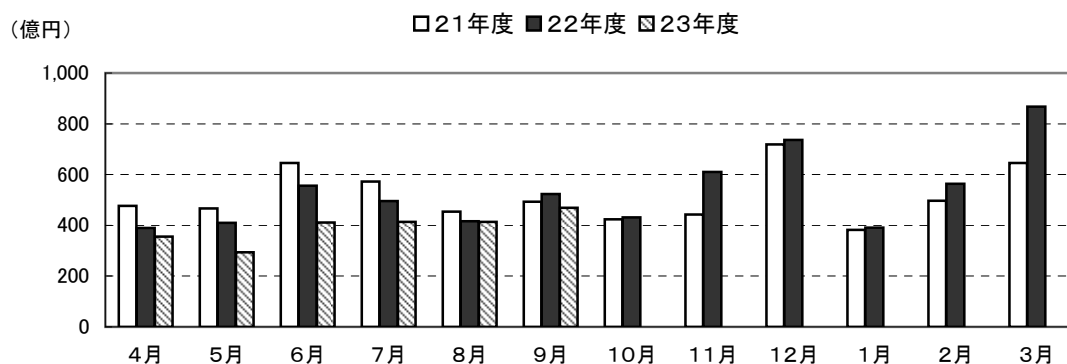
保証状況 ー平成23年9月ー

9月(月中)の保証承諾(金額)は、46,874百万円 前年同月比89.5%となりました。
 また、県・市融資制度は、前年同月比84.2%となりました。
 9月(月中)の代位弁済(金額)は、3,200百万円 前年同月比136.3%となりました。
 このうち、建設業が全体の40.5%、製造業が13.6%を占めました。

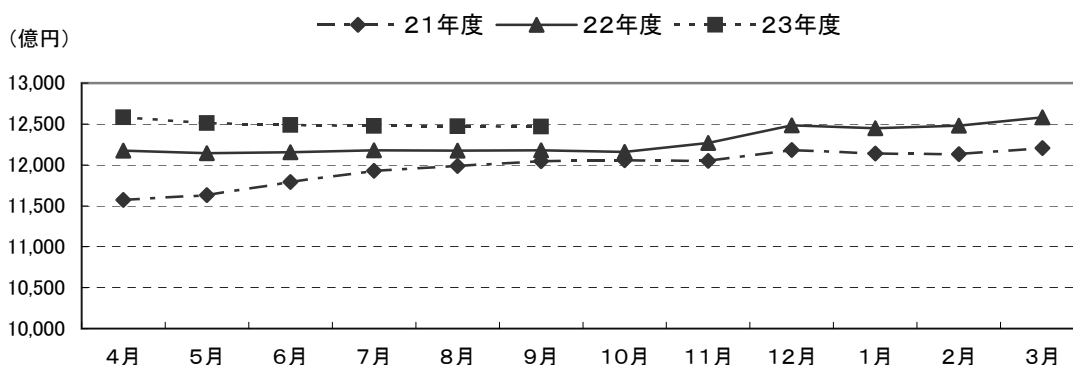
(単位:百万円)

	月 中			年 度 累 計		
	件 数	金 額	前年比(%)	件 数	金 額	前年比(%)
保証 申 込	3,888	54,899	94.8	18,893	267,953	82.4
保証 承 諾	3,493	46,874	89.5	17,743	235,628	84.4
保証債務残高	—	—	—	115,320	1,246,736	102.4
代 位 弁 済	269	3,200	136.3	1,208	11,886	94.1
管 理 回 収	35	488	104.7	251	2,635	89.0

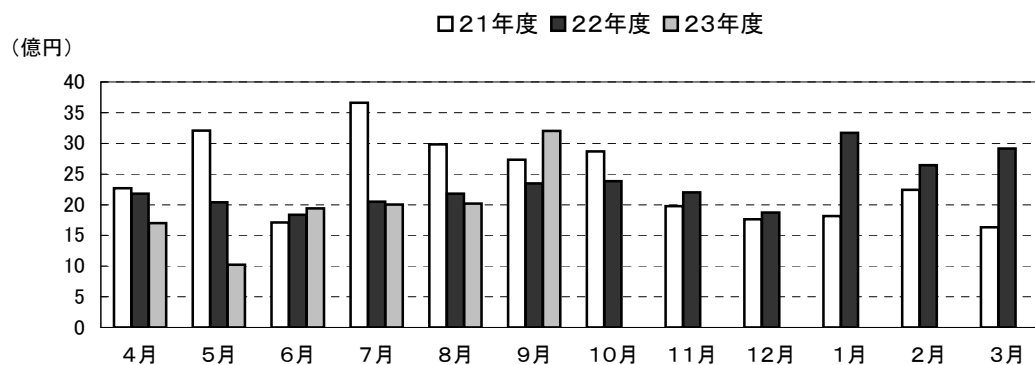
保証承諾の推移



保証債務残高の推移



代位弁済の推移



●部・支所別

(単位:百万円、%)

区分	保証承諾					保証債務残高			代位弁済				
	当月中		年度累計			当月末			当月中		年度累計		
	件数	金額	件数	金額	前年比	件数	金額	前年比	件数	金額	件数	金額	前年比
営業部	878	12,939	4,907	70,596	88.2	31,677	378,973	103.6	62	1,046	430	4,640	91.8
大濠支所	669	8,333	3,593	43,207	75.5	26,533	258,880	104.3	71	765	279	2,566	90.0
北九州支所	951	13,825	4,354	60,898	76.8	25,814	298,190	102.5	68	657	225	2,014	66.8
久留米支所	565	6,540	2,705	33,120	93.3	17,592	168,701	99.2	43	452	144	1,274	149.9
筑豊支所	281	3,672	1,416	18,444	100.0	8,880	96,549	98.8	19	188	104	1,132	192.5
大牟田支所	149	1,566	768	9,362	108.7	4,824	45,445	101.1	6	91	26	261	96.7
合計	3,493	46,874	17,743	235,628	84.4	115,320	1,246,736	102.4	269	3,200	1,208	11,886	94.1

●資金使途別

(単位:百万円、%)

区分	保証承諾						代位弁済					
	当月中		年度累計			構成比	当月中		年度累計			構成比
	件数	金額	件数	金額	前年比		件数	金額	件数	金額	前年比	
運転資金	3,136	43,742	15,507	216,588	84.1	91.9	244	3,131	1,048	11,167	95.2	94.0
設備資金	158	1,292	943	8,544	92.9	3.6	10	20	54	295	89.8	2.5
運転設備	199	1,840	1,293	10,496	84.6	4.5	15	49	106	424	74.3	3.6
合計	3,493	46,874	17,743	235,628	84.4	100.0	269	3,200	1,208	11,886	94.1	100.0

今月のトピックス

平成23年度下半期セーフティネット保証5号の対象業種について

平成23年度下半期のセーフティネット保証5号の対象業種については、東日本大震災による影響に加え、急激な円高の進行により、中小企業者の経営の安定に支障が生じていることを踏まえ、引き続き、原則全業種（中分類82業種）を対象に実施されることとなりました。

また、円高の影響により急激に売上高が減少している中小企業者を対象に、新たに認定の基準が追加されました。

【認定基準】

業況の悪化している業種として指定された業種に属する事業を行う中小企業企業者であって、次の（イ）～（二）のいずれかに該当するとして市区町村長の認定を受けた中小企業者

- （イ） 最近3ヶ月間の平均売上高等が前年同期に比べ5%以上減少している中小企業者
- （ロ） 製品等原価のうち20%を占める原油等の仕入価格が20%以上上昇しているにもかかわらず、製品等価格に転嫁できていない中小企業者
- （ハ） 平成23年東北地方太平洋沖地震の発生後、原則として最近1ヶ月間の売上高等が前年同期に比べ20%以上減少しており、かつ、その後2ヶ月間を含む3ヶ月間の売上高等が前年同期に比べ20%以上減少が見込まれる中小企業者
- （二） 円高の影響によって、原則として最近1ヶ月間の売上高等が前年同期比10%以上減少し、かつ、その後2ヶ月間を含む3ヶ月間の平均売上高等が前年同期比10%以上減少することが見込まれる中小企業者

※ セーフティネット保証5号を利用した場合

保証限度額 一般保証とは別枠で、無担保保証8千万円、最大で2億8千万円
 信用保証料率 0.8%以下
 責任共有制度 対象外 100%保証（全部保証）

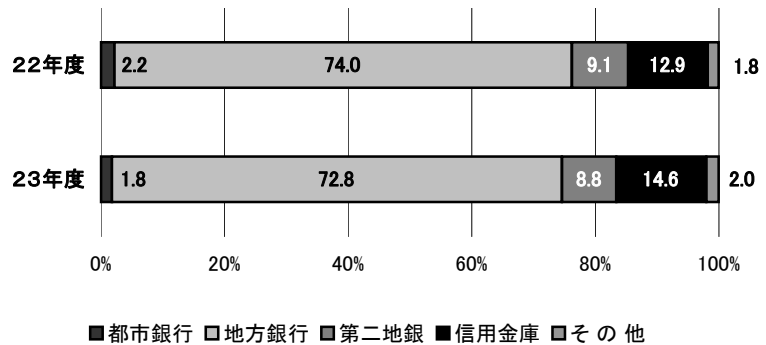
※ 地方自治体制度と併せてご利用いただけます。

構成比データ -平成23年9月-

【保証承諾】

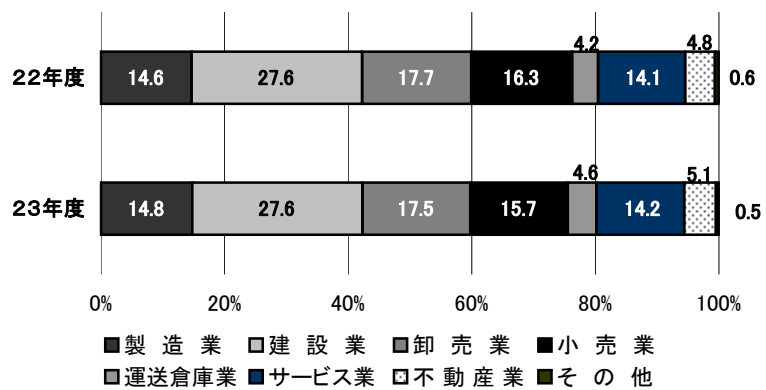
●金融機関群別 (単位:百万円、%)

	23年度累計		
	金額	前年比	構成比
都市銀行	4,212	69.1	1.8
地方銀行	171,573	83.0	72.8
第二地銀	20,774	81.5	8.8
信用金庫	34,293	95.4	14.6
その他	4,776	95.4	2.0
合計	235,628	84.4	100.0



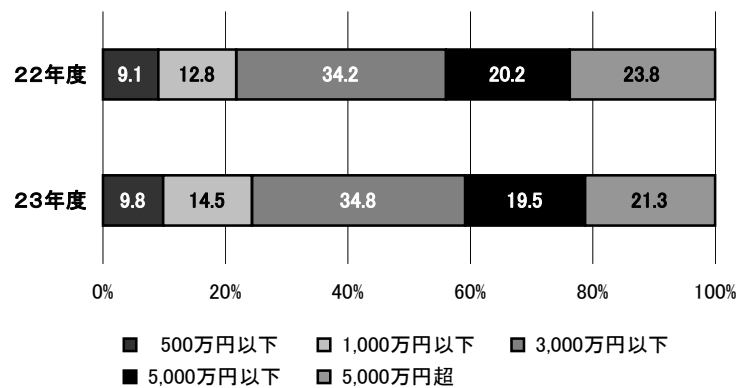
●業種別 (単位:百万円、%)

	23年度累計		
	金額	前年比	構成比
製造業	34,780	85.1	14.8
建設業	64,946	84.2	27.6
卸売業	41,166	83.4	17.5
小売業	37,101	81.4	15.7
運送倉庫業	10,953	94.0	4.6
サービス業	33,553	85.2	14.2
不動産業	11,997	89.2	5.1
その他	1,131	65.1	0.5
合計	235,628	84.4	100.0



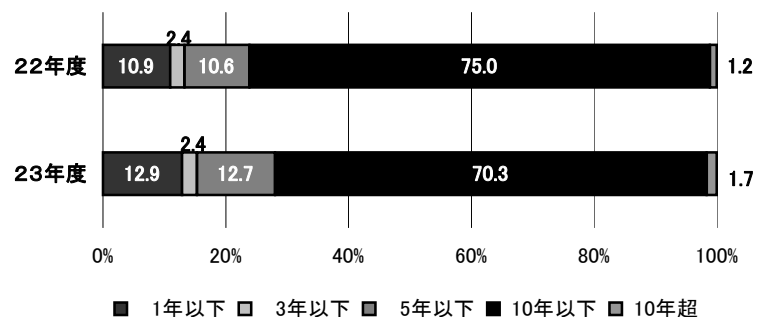
●金額別 (単位:百万円、%)

	23年度累計		
	金額	前年比	構成比
500万円以下	23,147	91.6	9.8
1,000万円以下	34,195	95.9	14.5
3,000万円以下	82,083	85.9	34.8
5,000万円以下	46,020	81.7	19.5
5,000万円超	50,182	75.6	21.3
合計	235,628	84.4	100.0



●期間別 (単位:百万円、%)

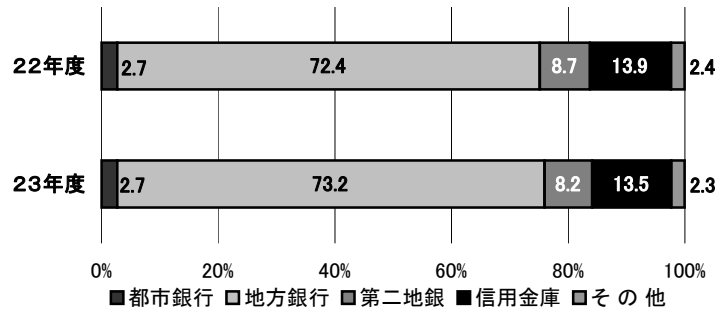
	23年度累計		
	金額	前年比	構成比
1年以下	30,340	99.5	12.9
3年以下	5,769	87.8	2.4
5年以下	30,006	101.6	12.7
10年以下	165,607	79.1	70.3
10年超	3,905	120.7	1.7
合計	235,628	84.4	100.0



構成比データ —平成23年9月— 【保証債務残高】

●金融機関群別 (単位:百万円、%)

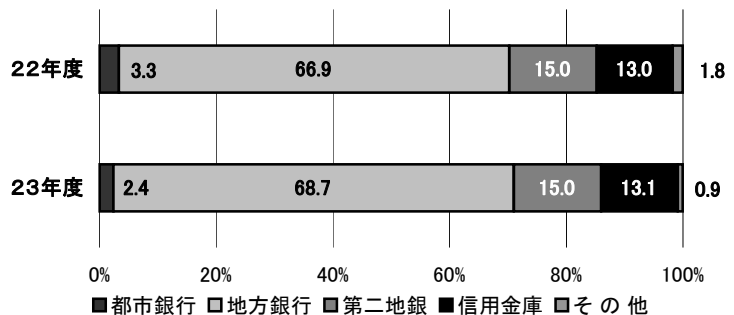
	23年度		
	金額	前年比	構成比
都市銀行	33,707	102.1	2.7
地方銀行	913,168	103.6	73.2
第二地銀	102,173	96.9	8.2
信用金庫	168,704	99.9	13.5
その他	28,985	100.8	2.3
合計	1,246,736	102.4	100.0



構成比データ —平成23年9月— 【代位弁済】

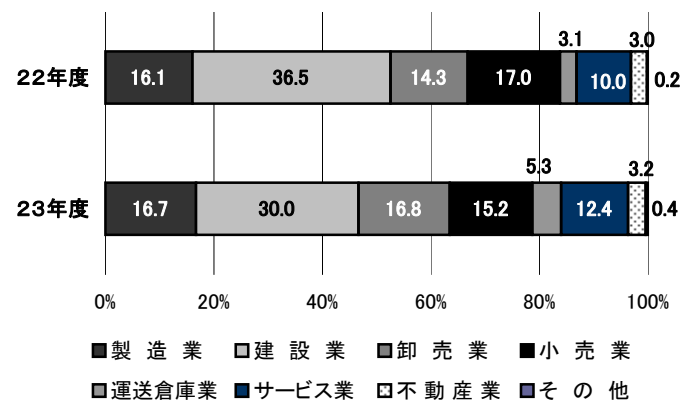
●金融機関群別 (単位:百万円、%)

	23年度累計		
	金額	前年比	構成比
都市銀行	281	67.5	2.4
地方銀行	8,161	96.5	68.7
第二地銀	1,780	93.8	15.0
信用金庫	1,560	95.3	13.1
その他	105	46.7	0.9
合計	11,886	94.1	100.0



●業種別 (単位:百万円、%)

	23年度累計		
	金額	前年比	構成比
製造業	1,986	97.9	16.7
建設業	3,560	77.3	30.0
卸売業	2,000	111.0	16.8
小売業	1,810	84.4	15.2
運送倉庫業	628	161.6	5.3
サービス業	1,469	116.6	12.4
不動産業	383	101.6	3.2
その他	50	230.5	0.4
合計	11,886	94.1	100.0



制度別保証状況 ー平成23年9月ー

(単位:百万円)

	保証承諾					保証債務残高			代位弁済		
	当月中		年度累計			当月末			年度累計		
	件数	金額	件数	金額	前年比(%)	件数	金額	前年比(%)	件数	金額	前年比(%)
協会制度	686	10,408	3,607	48,322	120.4	20,478	224,237	97.3	314	2,791	62.0
当座貸越	5	98	31	778	79.3	112	3,367	89.2	0	0	0.0
カードローン	11	46	65	294	81.8	318	1,259	87.0	5	13	264.0
長期経営	0	0	0	0	0.0	14	175	83.0	0	0	0.0
根保証	150	1,502	968	10,252	93.2	2,069	22,060	90.8	7	33	19.1
追認	1	4	3	9	101.5	8	14	99.0	0	0	0.0
金融安定化保証	0	0	0	0	0.0	109	1,036	83.3	3	32	25.1
特定社債保証	13	664	27	1,432	92.7	188	11,442	94.8	1	52	0.0
ABL保証	23	522	69	1,475	107.1	110	2,438	135.0	0	0	0.0
経営安定関連保証	76	1,087	349	5,665	4,862.8	454	6,659	278.7	2	40	80.1
元気フクオカ資金	0	0	0	0	0.0	2,538	21,641	51.4	78	702	67.9
全国小口	32	90	183	635	101.6	1,214	2,911	94.7	15	40	204.1
全国緊急	0	0	75	1,244	22.1	2,749	48,948	111.7	46	841	78.1
その他	375	6,397	1,837	26,539	145.1	10,595	102,287	108.7	157	1,039	52.8
福岡県融資制度	1,373	20,133	6,960	104,579	93.6	42,085	509,609	100.7	454	5,060	121.1
小口事業	65	221	353	1,172	95.2	2,128	4,999	93.2	28	65	80.7
長期経営安定	653	9,351	3,411	49,287	87.1	22,083	242,204	98.0	236	2,826	110.6
緊急経済対策	540	9,658	2,535	48,777	102.1	15,783	248,804	104.3	162	1,991	147.4
その他	115	903	661	5,343	86.9	2,091	13,603	91.1	28	178	92.8
福岡市融資制度	773	9,772	4,146	51,386	69.3	32,440	346,617	107.6	302	3,081	110.7
小口事業	194	627	889	2,876	92.5	5,576	11,564	74.6	78	185	71.4
商工業振興(一般)	119	1,739	581	8,910	94.9	4,262	43,347	82.0	50	497	89.6
経営安定化	377	6,345	2,230	33,815	57.2	17,858	240,153	138.3	106	1,704	331.5
その他	83	1,060	446	5,784	224.1	4,744	51,554	64.5	68	696	47.7
北九州市融資制度	502	5,926	2,282	28,100	57.4	14,621	146,712	107.2	107	839	80.9
小規模企業者	111	306	474	1,360	106.5	2,175	4,347	88.8	19	40	122.8
一般(小口)	19	82	81	364	86.6	947	1,681	59.8	11	24	78.4
一般(長期)	83	974	429	5,666	99.1	3,828	34,347	72.2	32	415	75.8
景気対応	250	4,209	1,093	18,671	47.5	7,228	102,374	134.1	43	318	89.0
その他	39	356	205	2,039	90.7	443	3,962	76.1	2	41	60.2
豊前市融資制度	0	0	2	3	15.6	30	58	71.8	0	0	0.0
中間市融資制度	1	2	3	8	97.6	10	24	256.3	0	0	0.0
久留米市融資制度	126	514	603	2,578	74.3	4,438	16,037	86.7	25	88	75.1
大川市融資制度	10	48	42	191	101.1	258	801	94.3	0	0	0.0
直方市融資制度	0	0	0	0	0.0	8	8	67.1	0	0	0.0
飯塚市融資制度	0	0	0	0	0.0	218	526	62.7	4	24	0.0
田川市融資制度	0	0	5	17	60.7	69	117	86.4	0	0	0.0
嘉麻市融資制度	0	0	0	0	0.0	0	0	0.0	0	0	0.0
大牟田市融資制度	11	33	40	206	73.5	314	1,101	96.9	1	2	28.7
柳川市融資制度	11	39	53	239	143.7	351	888	94.1	1	0	18.8
県市融資制度計	2,807	36,466	14,136	187,306	78.4	94,842	1,022,499	103.6	894	9,095	111.8
合計	3,493	46,874	17,743	235,628	84.4	115,320	1,246,736	102.4	1,208	11,886	94.1

地域別保証状況 ー平成23年9月ー

(単位:百万円)

	保証承諾					保証債務残高			代位弁済		
	当月中		年度累計			当月末			年度累計		
	件数	金額	件数	金額	前年比(%)	件数	金額	前年比(%)	件数	金額	前年比(%)
福岡市	1,027	14,708	5,683	79,678	79.1	40,987	469,044	104.9	460	4,759	88.6
筑紫野市	50	953	291	4,188	118.0	1,490	15,117	105.1	13	96	68.3
春日市	57	658	327	3,696	88.2	2,034	17,253	96.7	45	531	155.3
大野城市	71	840	372	4,759	92.7	2,202	22,799	98.7	46	522	122.1
宗像市	46	485	246	2,086	99.0	1,335	9,876	101.1	19	162	508.4
太宰府市	37	424	196	2,536	104.4	1,122	12,344	105.5	12	115	322.6
古賀市	35	357	169	1,784	85.9	987	10,644	100.3	18	332	275.9
福津市	13	136	113	1,007	97.1	715	6,032	106.2	2	1	21.2
糸島市	40	495	214	2,082	87.7	1,487	11,150	104.8	7	29	8.4
筑紫郡	43	644	199	2,310	97.2	1,213	11,478	100.8	19	119	347.6
糟屋郡	127	1,601	712	10,313	88.8	4,702	55,529	101.6	59	416	40.2
小計	1,546	21,299	8,522	114,438	83.1	58,274	641,266	103.9	700	7,082	89.7
北九州市	796	11,658	3,583	51,483	74.4	21,140	249,677	102.7	191	1,737	64.8
行橋市	30	345	148	1,658	67.9	973	10,028	95.0	7	72	92.1
豊前市	13	206	85	1,065	118.7	414	4,247	103.2	3	20	0.0
中間市	20	352	96	1,124	123.4	669	5,922	100.6	2	12	26.0
遠賀郡	55	705	244	2,897	94.3	1,468	14,422	103.4	14	143	114.3
京都郡	24	374	131	1,802	83.1	746	9,306	101.7	8	74	1,434.5
築上郡	11	124	52	739	188.9	357	3,318	111.0	2	7	8.9
小計	949	13,763	4,339	60,767	76.9	25,767	296,919	102.5	227	2,065	68.5
久留米市	266	2,939	1,310	15,972	97.1	8,802	82,000	100.3	75	720	197.9
八女市	72	759	297	3,472	107.7	1,564	15,818	99.9	10	60	83.0
筑後市	20	214	132	1,355	84.1	935	7,879	99.5	3	12	33.9
大川市	50	624	268	3,585	76.7	1,683	18,501	95.4	25	190	95.4
小郡市	25	242	92	1,039	87.5	680	5,847	101.7	3	11	132.0
うきは市	33	426	137	1,619	136.5	820	7,051	99.2	0	0	0.0
朝倉市	46	664	201	2,606	77.5	1,339	13,990	98.8	11	99	547.2
朝倉郡	19	280	99	1,268	93.9	650	5,903	96.3	11	184	4,289.4
三井郡	6	25	41	525	71.0	282	2,885	96.7	0	0	0.0
三潞郡	7	102	44	559	78.9	322	2,891	90.7	4	28	53.2
八女郡	22	251	77	806	121.4	431	3,994	102.3	8	39	93.1
小計	566	6,525	2,698	32,806	93.3	17,508	166,758	99.2	150	1,343	158.1
直方市	36	399	189	2,834	110.9	1,286	16,561	99.6	16	194	228.4
飯塚市	100	1,620	509	6,882	98.3	3,276	36,560	99.4	36	526	370.4
田川市	34	321	165	2,283	102.2	1,137	11,450	98.5	12	74	44.3
宮若市	18	242	90	1,329	102.4	549	6,628	93.8	8	133	131.9
嘉麻市	25	272	142	1,575	113.8	697	6,290	102.5	6	22	147.9
鞍手郡	16	116	70	787	71.9	433	4,896	99.9	4	12	44.5
嘉穂郡	16	316	56	686	112.0	245	2,949	99.7	1	2	0.0
田川郡	37	415	198	2,091	88.2	1,246	10,965	95.8	22	172	508.2
小計	282	3,699	1,419	18,465	99.6	8,869	96,298	98.7	105	1,135	199.0
大牟田市	76	888	395	4,971	108.8	2,484	22,905	101.2	8	75	43.3
柳川市	54	512	257	2,913	92.9	1,629	15,995	98.4	16	171	291.2
みやま市	20	187	112	1,267	121.9	723	6,245	104.1	2	15	38.5
小計	150	1,588	764	9,151	104.7	4,836	45,146	100.6	26	261	96.4
福岡県外	0	0	1	1	0.0	66	350	57.6	0	0	0.0
合計	3,493	46,874	17,743	235,628	84.4	115,320	1,246,736	102.4	1,208	11,886	94.1

※「福岡県外」欄は住所が福岡県外にある方の数値です。

金融機関別保証状況 ー平成23年9月ー

No.1

(単位:百万円)

	保証承諾					保証債務残高			代位弁済		
	当月中		年度累計			当月末			年度累計		
	件数	金額	件数	金額	前年比(%)	件数	金額	前年比(%)	件数	金額	前年比(%)
みずほ銀行	13	553	42	1,385	101.5	351	7,970	108.4	9	131	134.9
三菱東京UFJ銀行	4	135	26	838	47.0	241	8,236	105.9	3	124	1,235.3
三井住友銀行	19	433	74	1,759	75.9	548	13,192	98.2	3	25	8.2
りそな銀行	1	50	5	230	36.3	118	4,308	96.5	0	0	0.0
みずほコーポレート銀行	0	0	0	0	0.0	0	0	0.0	0	0	0.0
都市銀行計	37	1,171	147	4,212	69.1	1,258	33,707	102.1	15	281	67.5
広島銀行	9	227	14	285	84.1	32	563	104.0	1	6	0.0
山口銀行	126	3,556	512	12,626	102.9	2,832	56,699	111.1	15	269	66.9
百十四銀行	5	57	8	87	35.9	61	959	114.6	0	0	0.0
伊予銀行	8	254	13	285	661.6	49	992	138.3	0	0	0.0
福岡銀行	801	10,024	3,865	54,254	88.5	23,116	280,771	105.2	238	2,068	108.4
筑邦銀行	163	2,764	847	12,800	85.4	6,215	72,725	99.8	65	810	120.1
佐賀銀行	116	1,313	542	5,728	77.3	3,426	35,395	104.0	31	278	49.3
十八銀行	5	58	62	1,032	78.7	549	6,846	94.2	1	96	219.9
親和銀行	37	750	164	3,100	82.1	1,239	15,858	97.0	14	107	130.9
肥後銀行	3	25	14	104	54.8	83	521	82.3	0	0	0.0
大分銀行	0	0	13	171	140.9	134	1,680	106.6	0	0	0.0
宮崎銀行	0	0	0	0	0.0	0	0	0.0	0	0	0.0
鹿児島銀行	0	0	0	0	0.0	2	25	74.0	0	0	0.0
西日本シティ銀行	972	14,583	5,560	81,103	77.5	38,653	440,134	102.6	394	4,526	95.0
地方銀行計	2,245	33,610	11,614	171,573	83.0	76,391	913,168	103.6	759	8,161	96.5
三菱UFJ信託銀行	0	0	0	0	0.0	0	0	0.0	0	0	0.0
みずほ信託銀行	0	0	0	0	0.0	0	0	0.0	0	0	0.0
中央三井信託銀行	0	0	1	1	7.7	4	27	139.3	0	0	0.0
住友信託銀行	0	0	0	0	0.0	0	0	0.0	0	0	0.0
信託銀行計	0	0	1	1	7.7	4	27	139.3	0	0	0.0
もみじ銀行	1	8	10	82	0.0	34	187	131.0	1	2	0.0
西京銀行	45	518	118	1,681	127.3	484	6,080	89.6	5	29	80.4
福岡中央銀行	395	3,079	2,068	18,009	79.4	12,612	88,898	97.4	215	1,723	98.2
佐賀共栄銀行	2	2	16	98	140.7	145	926	95.6	8	21	34.4
長崎銀行	0	0	0	0	0.0	0	0	0.0	0	0	0.0
熊本ファミリー銀行	10	59	42	567	86.1	195	2,645	115.4	0	0	0.0
豊和銀行	3	17	19	220	40.7	195	2,479	88.0	1	4	73.5
宮崎太陽銀行	0	0	0	0	0.0	2	4	57.1	0	0	0.0
南日本銀行	3	43	10	117	52.0	107	953	79.0	1	1	2.5
第二地銀協加盟行計	459	3,725	2,283	20,774	81.5	13,774	102,173	96.9	231	1,780	93.8
信金中央金庫	0	0	0	0	0.0	0	0	0.0	0	0	0.0
福岡信用金庫	61	617	359	3,461	76.1	2,796	23,172	102.5	46	329	119.8
福岡ひびき信用金庫	256	3,617	1,023	13,417	99.9	6,038	56,481	99.2	61	459	57.8
大牟田柳川信用金庫	58	571	313	2,752	107.4	2,138	14,471	97.4	13	74	84.7
筑後信用金庫	94	764	457	3,740	104.4	2,934	18,879	102.4	17	116	106.5
飯塚信用金庫	50	523	320	3,139	89.7	2,121	19,318	98.7	18	269	791.7
田川信用金庫	9	71	67	778	87.1	556	4,270	90.2	6	30	90.8
大川信用金庫	51	530	278	3,458	81.1	1,706	16,012	96.5	17	131	103.9
遠賀信用金庫	71	557	366	3,543	112.1	1,899	15,998	106.3	12	151	84.3
佐賀信用金庫	0	0	0	0	0.0	6	51	91.3	0	0	0.0
大分みらい信用金庫	0	0	1	5	142.9	13	52	87.1	0	0	0.0
信用金庫計	650	7,251	3,184	34,293	95.4	20,207	168,704	99.9	190	1,560	95.3

金融機関別保証状況 ー平成23年9月ー

No.2

(単位:百万円)

	保証承諾					保証債務残高			代位弁済		
	当月中		年度累計			当月末			年度累計		
	件数	金額	件数	金額	前年比(%)	件数	金額	前年比(%)	件数	金額	前年比(%)
朝銀西信用組合	0	0	0	0	0.0	2	7	151.0	0	0	0.0
福岡県医師信用組合	0	0	0	0	0.0	0	0	0.0	0	0	0.0
福岡県南部信用組合	19	151	83	580	109.4	619	2,863	99.0	1	3	19.5
福岡県中央信用組合	40	191	279	1,755	72.1	1,706	10,622	107.6	8	60	59.6
とびうめ信用組合	17	124	71	645	77.7	705	3,833	97.9	2	34	55.1
九州幸銀信用組合	1	5	7	34	375.3	16	74	132.1	0	0	0.0
信用組合計	77	471	440	3,013	79.3	3,048	17,399	104.0	11	97	55.0
商工組合中央金庫	23	624	64	1,692	151.4	557	11,156	96.0	1	6	12.4
農林中央金庫	0	0	0	0	0.0	0	0	0.0	0	0	0.0
日本政策投資銀行	0	0	0	0	0.0	0	0	0.0	0	0	0.0
日本公庫(国民生活事業)	0	0	0	0	0.0	0	0	0.0	0	0	0.0
日本公庫(中小企業事業)	0	0	0	0	0.0	2	21	85.5	0	0	0.0
政府系銀行計	23	624	64	1,692	151.4	559	11,177	96.0	1	6	12.4
九州労働金庫	0	0	0	0	0.0	0	0	0.0	0	0	0.0
労働金庫計	0	0	0	0	0.0	0	0	0.0	0	0	0.0
日本生命保険相互会社	0	0	0	0	0.0	0	0	0.0	0	0	0.0
三井住友海上火災保険(株)	0	0	0	0	0.0	0	0	0.0	0	0	0.0
日新火災海上保険(株)	0	0	0	0	0.0	0	0	0.0	0	0	0.0
日本興亜損害保険(株)	0	0	0	0	0.0	0	0	0.0	0	0	0.0
富士火災海上保険(株)	0	0	0	0	0.0	0	0	0.0	0	0	0.0
(株)損保ジャパン	0	0	0	0	0.0	0	0	0.0	0	0	0.0
保険会社計	0	0	0	0	0.0	0	0	0.0	0	0	0.0
福岡県信用農業協同組合連合会	0	0	0	0	0.0	0	0	0.0	0	0	0.0
粕屋農業協同組合	0	0	0	0	0.0	0	0	0.0	0	0	0.0
福岡市東部農業協同組合	0	0	0	0	0.0	10	32	83.9	0	0	0.0
福岡市農業協同組合	1	8	8	50	89.3	60	330	111.3	1	2	0.0
福岡八女農業協同組合	1	15	2	20	0.0	9	19	134.2	0	0	0.0
北九州農業協同組合	0	0	0	0	0.0	0	0	0.0	0	0	0.0
福岡みやこ農業協同組合	0	0	0	0	0.0	0	0	0.0	0	0	0.0
農協計	2	23	10	70	95.8	79	381	109.2	1	2	0.0
新生銀行	0	0	0	0	0.0	0	0	0.0	0	0	0.0
あおぞら銀行	0	0	0	0	0.0	0	0	0.0	0	0	0.0
その他	0	0	0	0	0.0	0	0	0.0	0	0	0.0
合 計	3,493	46,874	17,743	235,628	84.4	115,320	1,246,736	102.4	1,208	11,886	94.1

※個々の金額の合計は、四捨五入の関係から必ずしも合計値と一致しません。