

MONTHLY DATA MAIL

マンスリーデータメール

平成23年12月号

- 保証状況・・・1～2
- 構成比データ・・・3～4
- 制度別保証状況・・・5
- 地域別保証状況・・・6
- 金融機関別保証状況・・・7～8

—平成23年11月—

保証状況 ー平成23年11月ー

11月中の保証承諾(金額)は、35,956百万円、前年同月比59%となりました。

また、県・市融資制度は、前年同月比58.5%となりました。

11月(月中)の代位弁済(金額)は、2,366百万円、前年同月比107.4%となりました。

このうち、建設業が全体の31.3%、卸売業が24.9%を占めました。

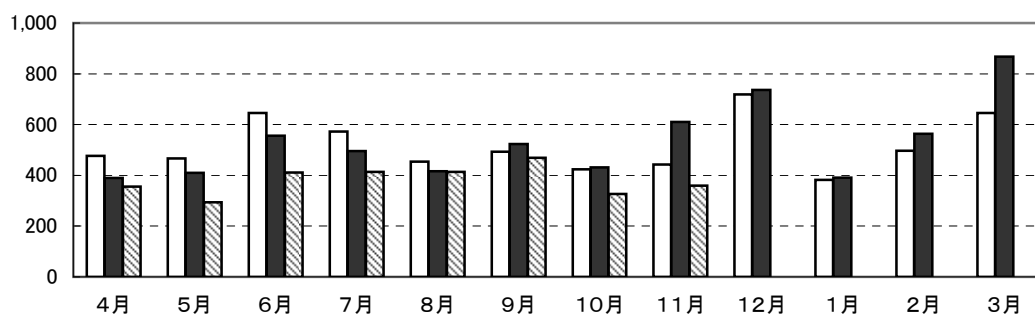
(単位:百万円)

	月 中			年 度 累 計		
	件 数	金 額	前年比(%)	件 数	金 額	前年比(%)
保証 申 込	3,080	43,010	57.0	24,704	348,666	76.1
保証 承 諾	2,683	35,956	59.0	22,951	304,196	79.4
保証債務残高	—	—	—	114,893	1,234,848	100.6
代 位 弁 済	235	2,366	107.4	1,694	16,898	98.2
管 理 回 収	43	412	79.4	330	3,602	91.6

保証承諾の推移

(億円)

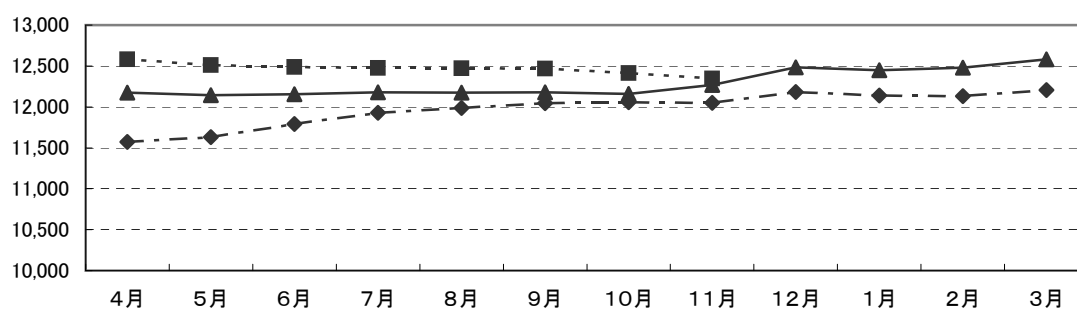
□21年度 ■22年度 ▨23年度



保証債務残高の推移

(億円)

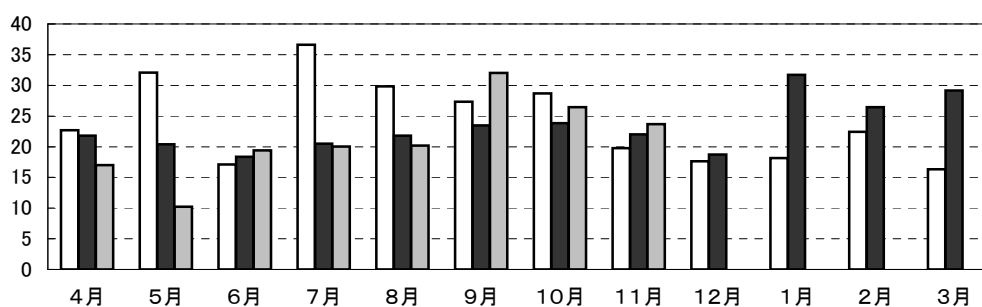
—◆— 21年度 —▲— 22年度 -■- 23年度



代位弁済の推移

(億円)

□21年度 ■22年度 ▨23年度



●部・支所別

(単位:百万円、%)

区分	保証承諾					保証債務残高			代位弁済				
	当月中		年度累計			当月末			当月中		年度累計		
	件数	金額	件数	金額	前年比	件数	金額	前年比	件数	金額	件数	金額	前年比
営業部	765	11,650	6,406	92,997	82.6	31,509	375,173	101.5	72	847	581	6,290	95.3
大濠支所	587	8,212	4,740	58,114	70.8	26,467	256,454	101.0	69	611	412	3,887	91.2
北九州支所	619	7,607	5,554	76,119	72.7	25,797	296,005	101.6	29	260	296	2,823	78.0
久留米支所	415	4,808	3,457	41,682	87.4	17,477	166,512	98.0	32	321	212	1,893	142.0
筑豊支所	188	2,280	1,817	23,270	92.9	8,832	95,409	97.9	19	213	151	1,611	183.7
大牟田支所	109	1,399	977	12,015	106.7	4,811	45,295	101.5	14	116	42	393	75.2
合計	2,683	35,956	22,951	304,196	79.4	114,893	1,234,848	100.6	235	2,366	1,694	16,898	98.2

●資金使途別

(単位:百万円、%)


区分	保証承諾						代位弁済					
	当月中		年度累計				当月中		年度累計			
	件数	金額	件数	金額	前年比	構成比	件数	金額	件数	金額	前年比	構成比
運転資金	2,292	32,819	19,982	279,252	78.6	91.8	207	2,227	1,474	15,876	99.0	94.0
設備資金	190	1,449	1,276	11,300	97.1	3.7	8	46	69	374	88.0	2.2
運転設備	201	1,689	1,693	13,645	84.1	4.5	20	93	151	648	85.8	3.8
合計	2,683	35,956	22,951	304,196	79.4	100.0	235	2,366	1,694	16,898	98.2	100.0

今月のトピックス

年末の相談窓口開設について

福岡県信用保証協会では、中小企業者の皆様のご相談をお受けするため、年末の土・日・祝日は、相談窓口を開設いたします。
相談を希望される方は、下記の相談窓口まで事前にお電話でご連絡ください。
また、平日は本所営業部・各支所でも19時までご相談をお受けしています。
お気軽にご相談ください。

(1) 土・日・祝日の相談窓口

開設日	12月 3日(土)、4日(日)、10日(土)、11日(日)、17日(土)、18日(日)、23日(祝)、24日(土)、25日(日)	
開設時間	9:00~17:00	
窓口	所在地	電話番号
本所営業部	福岡市博多区博多駅南 2丁目2番1号	TEL(092)415-2600  0120-112-249

(2) 平日(30日(金)まで)の相談窓口

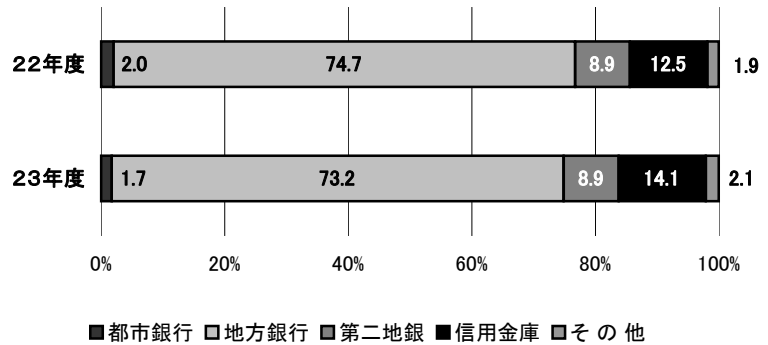
開設時間	9:00~19:00(ただし、29・30日は、9:00~17:00)
窓口	本所営業部・各支所

※各支所の相談窓口については、当協会ホームページ(<http://www.fukuoka-cgc.or.jp/>)をご参照ください。

構成比データ —平成23年11月— 【保証承諾】

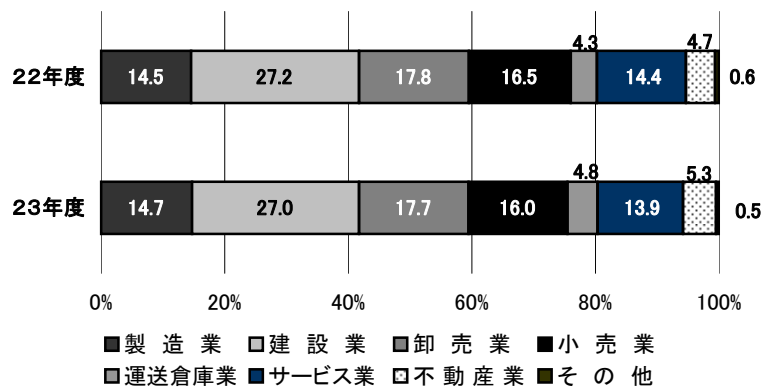
●金融機関群別 (単位:百万円、%)

	23年度累計		
	金額	前年比	構成比
都市銀行	5,124	66.0	1.7
地方銀行	222,648	77.8	73.2
第二地銀	27,162	79.8	8.9
信用金庫	42,832	89.2	14.1
その他	6,430	89.7	2.1
合計	304,196	79.4	100.0



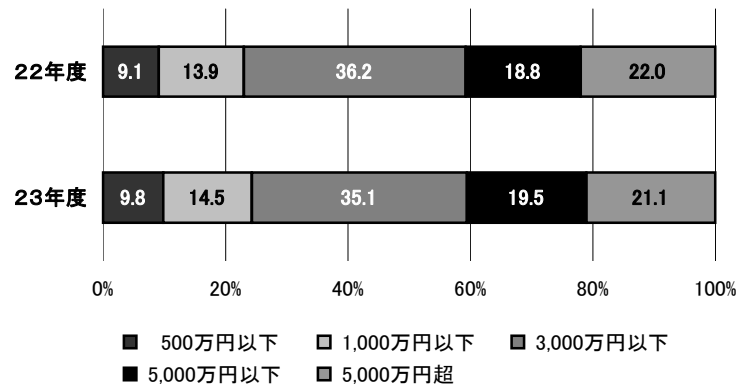
●業種別 (単位:百万円、%)

	23年度累計		
	金額	前年比	構成比
製造業	44,722	80.3	14.7
建設業	82,279	78.8	27.0
卸売業	53,919	79.1	17.7
小売業	48,794	77.3	16.0
運送倉庫業	14,672	89.9	4.8
サービス業	42,212	76.4	13.9
不動産業	16,169	89.9	5.3
その他	1,429	60.3	0.5
合計	304,196	79.4	100.0



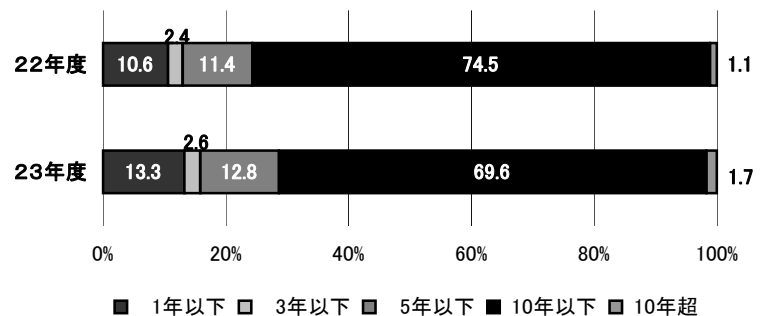
●金額別 (単位:百万円、%)

	23年度累計		
	金額	前年比	構成比
500万円以下	29,930	85.6	9.8
1,000万円以下	44,026	82.9	14.5
3,000万円以下	106,820	76.9	35.1
5,000万円以下	59,381	82.5	19.5
5,000万円超	64,039	75.9	21.1
合計	304,196	79.4	100.0



●期間別 (単位:百万円、%)

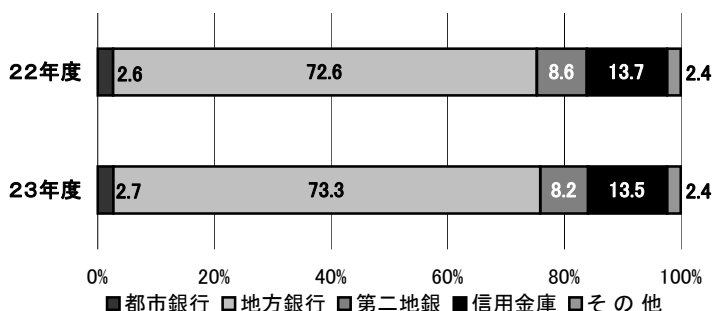
	23年度累計		
	金額	前年比	構成比
1年以下	40,323	99.3	13.3
3年以下	7,901	86.6	2.6
5年以下	39,024	89.7	12.8
10年以下	211,667	74.1	69.6
10年超	5,281	120.3	1.7
合計	304,196	79.4	100.0



構成比データ —平成23年11月— 【保証債務残高】

●金融機関群別 (単位:百万円、%)

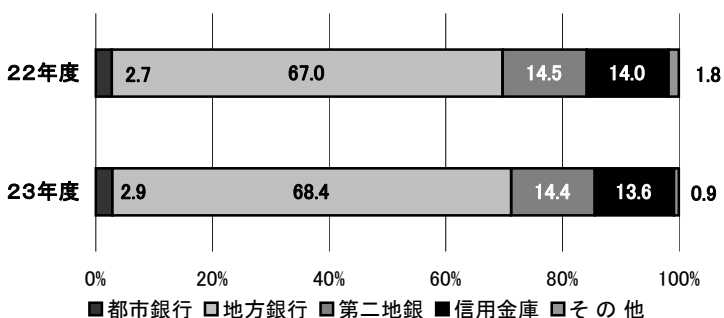
	23年度		
	金額	前年比	構成比
都市銀行	33,012	101.8	2.7
地方銀行	904,626	101.5	73.3
第二地銀	100,811	95.6	8.2
信用金庫	167,214	99.2	13.5
その他	29,184	100.0	2.4
合計	1,234,848	100.6	100.0



構成比データ —平成23年11月— 【代位弁済】

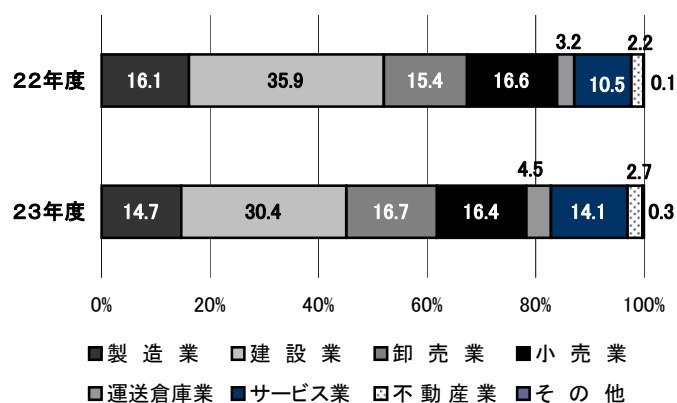
●金融機関群別 (単位:百万円、%)

	23年度累計		
	金額	前年比	構成比
都市銀行	482	102.3	2.9
地方銀行	11,554	100.2	68.4
第二地銀	2,425	97.4	14.4
信用金庫	2,291	95.2	13.6
その他	146	46.6	0.9
合計	16,898	98.2	100.0



●業種別 (単位:百万円、%)

	23年度累計		
	金額	前年比	構成比
製造業	2,486	89.8	14.7
建設業	5,145	83.2	30.4
卸売業	2,820	106.6	16.7
小売業	2,776	97.2	16.4
運送倉庫業	766	138.9	4.5
サービス業	2,389	132.6	14.1
不動産業	463	120.4	2.7
その他	54	237.0	0.3
合計	16,898	98.2	100.0



制度別保証状況 ー平成23年11月ー

(単位:百万円)

	保証承諾					保証債務残高			代位弁済		
	当月中		年度累計			当月末			年度累計		
	件数	金額	件数	金額	前年比(%)	件数	金額	前年比(%)	件数	金額	前年比(%)
協会制度	587	7,896	4,679	62,035	101.1	20,016	219,190	95.9	438	3,637	64.1
当座貸越	5	155	39	983	89.7	109	3,323	86.4	0	0	0.0
カードローン	18	78	100	448	99.2	316	1,279	90.7	5	13	264.0
長期経営	0	0	0	0	0.0	12	139	68.2	0	0	0.0
根保証	155	1,659	1,282	13,698	93.5	2,034	21,641	90.9	12	71	34.6
追認	1	2	6	15	160.8	8	16	124.0	0	0	0.0
金融安定化保証	0	0	0	0	0.0	101	970	80.9	7	48	35.1
特定社債保証	5	384	33	1,896	104.4	187	11,074	91.8	2	93	145.8
ABL保証	7	126	88	1,793	101.3	116	2,543	122.8	0	0	0.0
経営安定関連保証	41	723	415	6,627	4,683.2	518	7,389	330.9	5	62	56.9
元気フクオカ資金	0	0	0	0	0.0	2,346	19,589	51.3	104	913	66.2
全国小口	32	130	242	865	92.1	1,216	2,878	92.3	22	54	173.9
全国緊急	0	0	75	1,244	10.5	2,649	46,371	103.2	59	1,052	89.4
その他	323	4,639	2,399	34,466	121.4	10,404	101,979	106.7	222	1,332	53.1
福岡県融資制度	1,031	14,979	8,958	133,470	93.0	42,150	508,493	100.7	628	7,295	122.6
小口事業	46	148	446	1,461	91.7	2,117	4,924	93.8	33	81	79.1
長期経営安定	532	7,651	4,384	62,692	86.5	21,989	240,140	97.8	332	4,199	113.7
緊急経済対策	318	6,051	3,204	61,552	101.0	15,951	249,537	104.3	218	2,745	144.0
その他	135	1,129	924	7,765	91.1	2,093	13,892	93.7	45	270	108.8
福岡市融資制度	653	9,396	5,476	69,713	63.4	32,468	342,857	103.1	443	4,701	114.8
小口事業	152	497	1,227	3,966	108.2	5,592	11,690	80.8	116	254	75.8
商工業振興(一般)	99	1,399	767	11,563	102.4	4,208	42,428	84.1	63	645	84.0
経営安定化	333	6,893	2,890	46,946	51.2	18,070	240,042	123.1	164	2,776	346.8
その他	69	607	592	7,238	221.0	4,598	48,697	67.0	100	1,026	46.8
北九州市融資制度	298	3,234	2,876	34,810	55.2	14,584	145,330	104.6	143	1,115	86.2
小規模企業者	65	198	610	1,798	115.1	2,225	4,405	93.3	23	48	109.4
一般(小口)	13	62	109	484	96.9	874	1,573	62.9	15	27	74.2
一般(長期)	67	1,021	555	7,445	97.7	3,757	33,366	74.6	45	490	75.4
景気対応	111	1,640	1,327	22,511	44.4	7,280	102,118	124.6	56	506	113.5
その他	42	313	275	2,573	94.0	448	3,868	76.8	4	44	37.3
豊前市融資制度	0	0	2	3	15.6	29	54	70.8	1	1	0.0
中間市融資制度	0	0	3	8	60.6	10	23	258.7	0	0	0.0
久留米市融資制度	92	360	779	3,354	74.5	4,425	15,587	86.3	33	115	63.3
大川市融資制度	5	18	53	225	88.6	259	784	95.8	0	0	0.0
直方市融資制度	0	0	0	0	0.0	8	7	67.1	0	0	0.0
飯塚市融資制度	0	0	0	0	0.0	214	486	60.8	5	30	0.0
田川市融資制度	1	12	6	29	84.1	66	109	80.9	1	2	21.1
嘉麻市融資制度	0	0	0	0	0.0	0	0	0.0	0	0	0.0
大牟田市融資制度	2	7	45	231	68.2	310	1,055	93.5	1	2	18.0
柳川市融資制度	14	55	74	318	136.8	354	873	91.4	1	0	18.8
県市融資制度計	2,096	28,060	18,272	242,161	75.2	94,877	1,015,658	101.7	1,256	13,262	114.9
合計	2,683	35,956	22,951	304,196	79.4	114,893	1,234,848	100.6	1,694	16,898	98.2

地域別保証状況 ー平成23年11月ー

(単位:百万円)

	保証承諾					保証債務残高			代位弁済		
	当月中		年度累計			当月末			年度累計		
	件数	金額	件数	金額	前年比(%)	件数	金額	前年比(%)	件数	金額	前年比(%)
福岡市	919	14,330	7,484	106,616	73.5	40,866	464,126	101.5	669	7,055	95.4
筑紫野市	35	441	357	4,950	111.2	1,477	15,075	105.6	19	126	78.4
春日市	48	884	437	5,107	94.6	2,032	16,982	96.3	53	679	141.2
大野城市	66	799	480	6,114	84.9	2,177	22,387	97.3	61	696	147.0
宗像市	32	450	313	2,825	101.8	1,327	9,899	100.6	23	173	402.2
太宰府市	19	206	244	3,105	89.8	1,122	12,318	104.9	14	119	228.2
古賀市	30	416	222	2,442	81.2	984	10,547	99.2	19	333	276.7
福津市	21	296	148	1,425	86.1	713	6,021	108.0	2	1	1.5
糸島市	32	423	284	2,805	86.5	1,477	11,056	103.9	11	40	9.5
筑紫郡	31	330	250	2,961	91.9	1,187	11,378	98.7	30	175	283.8
糟屋郡	118	1,388	952	13,533	84.8	4,671	55,077	101.6	85	661	41.9
小計	1,351	19,963	11,171	151,883	77.7	58,033	634,864	101.4	986	10,058	92.7
北九州市	496	6,335	4,558	64,091	70.9	21,136	247,606	101.8	252	2,439	75.9
行橋市	32	306	204	2,479	80.6	967	10,018	95.1	8	75	95.6
豊前市	10	100	103	1,329	93.3	408	4,238	101.5	7	44	0.0
中間市	12	118	125	1,364	89.3	658	5,779	98.8	4	23	24.5
遠賀郡	41	351	319	3,558	80.5	1,483	14,506	102.5	16	211	154.4
京都郡	18	275	160	2,252	81.6	735	9,239	99.9	9	76	769.2
築上郡	9	75	68	897	148.8	360	3,309	110.5	2	7	8.0
小計	618	7,559	5,537	75,970	72.9	25,747	294,695	101.6	298	2,874	79.4
久留米市	188	1,871	1,689	20,127	89.4	8,760	80,912	98.4	111	1,098	205.0
八女市	45	401	371	4,227	90.3	1,552	15,583	98.5	17	141	139.6
筑後市	21	266	169	1,813	83.8	929	7,826	98.7	5	20	39.8
大川市	43	709	337	4,445	76.2	1,668	18,306	95.6	35	238	79.3
小郡市	17	72	116	1,155	76.3	688	5,773	99.5	3	11	32.3
うきは市	27	413	176	2,119	141.7	809	7,010	100.4	0	0	0.0
朝倉市	31	459	261	3,406	76.7	1,318	13,772	97.8	18	183	337.8
朝倉郡	18	234	130	1,676	84.6	647	5,863	95.1	14	201	4,684.3
三井郡	5	69	50	638	70.9	285	2,873	95.9	3	4	10.9
三潁郡	11	258	56	834	96.4	319	2,856	93.3	4	28	53.2
八女郡	9	51	95	935	104.8	430	3,976	103.2	8	39	86.2
小計	415	4,802	3,450	41,374	87.5	17,405	164,750	98.0	218	1,962	147.3
直方市	25	315	236	3,425	104.2	1,279	16,254	98.7	21	255	151.1
飯塚市	65	802	656	8,765	86.1	3,263	36,279	98.4	63	832	329.6
田川市	26	394	221	3,037	98.1	1,135	11,507	99.5	14	83	46.7
宮若市	9	115	116	1,640	111.2	540	6,408	92.7	8	133	113.7
嘉麻市	22	230	183	2,004	106.9	695	6,312	103.1	6	22	45.2
鞍手郡	6	53	85	922	65.4	432	4,833	97.2	6	33	93.2
嘉穂郡	11	51	75	761	98.9	243	2,914	97.6	1	2	0.0
田川郡	26	373	249	2,743	93.9	1,240	10,774	94.8	31	250	421.2
小計	190	2,332	1,821	23,298	93.1	8,827	95,280	98.0	150	1,610	187.4
大牟田市	50	639	492	6,163	105.6	2,471	22,712	101.5	16	181	45.4
柳川市	38	429	330	3,854	95.3	1,626	16,006	98.9	24	197	268.9
みやま市	21	232	149	1,654	113.2	722	6,212	103.6	2	15	29.2
小計	109	1,301	971	11,670	102.9	4,819	44,930	100.8	42	393	75.1
福岡県外	0	0	1	1	0.0	62	329	56.7	0	0	0.0
合計	2,683	35,956	22,951	304,196	79.4	114,893	1,234,848	100.6	1,694	16,898	98.2

※「福岡県外」欄は住所が福岡県外にある方の数値です。

金融機関別保証状況 ー平成23年11月ー

No.1

(単位:百万円)

	保証承諾					保証債務残高			代位弁済		
	当月中		年度累計			当月末			年度累計		
	件数	金額	件数	金額	前年比(%)	件数	金額	前年比(%)	件数	金額	前年比(%)
みずほ銀行	4	122	50	1,570	81.7	349	8,022	110.6	10	144	139.3
三菱東京UFJ銀行	1	29	28	906	46.0	236	7,789	100.2	3	124	529.3
三井住友銀行	10	255	97	2,319	74.9	550	12,938	98.9	7	214	68.4
りそな銀行	2	98	7	328	42.2	117	4,264	98.5	0	0	0.0
みずほコーポレート銀行	0	0	0	0	0.0	0	0	0.0	0	0	0.0
都市銀行計	17	504	182	5,124	66.0	1,252	33,012	101.8	20	482	102.3
広島銀行	1	11	16	324	95.3	34	622	114.4	2	16	0.0
北九州銀行(※)	95	1,629	678	15,385	97.2	2,893	56,587	112.1	16	289	61.0
百十四銀行	0	0	8	87	29.4	59	917	111.9	0	0	0.0
伊予銀行	5	195	18	480	266.4	51	1,057	162.9	0	0	0.0
福岡銀行	582	9,703	5,021	71,604	83.4	23,157	279,533	103.1	328	3,128	118.1
筑邦銀行	128	2,146	1,107	16,924	81.7	6,168	72,161	98.6	98	1,116	116.5
佐賀銀行	81	975	696	7,546	71.9	3,441	34,845	101.4	48	463	58.3
十八銀行	8	93	79	1,269	71.9	532	6,667	92.1	3	100	79.5
親和銀行	39	607	226	4,055	80.1	1,219	15,638	98.1	24	225	173.4
肥後銀行	0	0	15	109	53.6	77	489	81.3	0	0	0.0
大分銀行	5	50	20	243	82.9	133	1,677	107.0	0	0	0.0
宮崎銀行	0	0	1	10	0.0	1	10	0.0	0	0	0.0
鹿児島銀行	0	0	0	0	0.0	2	23	72.8	0	0	0.0
西日本シティ銀行	816	11,700	7,168	104,614	72.0	38,382	434,400	100.0	543	6,217	97.4
地方銀行計	1,760	27,109	15,053	222,648	77.8	76,149	904,626	101.5	1,062	11,554	100.2
三菱UFJ信託銀行	0	0	0	0	0.0	0	0	0.0	0	0	0.0
みずほ信託銀行	0	0	0	0	0.0	0	0	0.0	0	0	0.0
中央三井信託銀行	0	0	1	1	7.7	4	26	82.8	0	0	0.0
住友信託銀行	0	0	0	0	0.0	0	0	0.0	0	0	0.0
信託銀行計	0	0	1	1	7.7	4	26	82.8	0	0	0.0
もみじ銀行	0	0	10	82	2,050.0	34	180	129.5	1	2	0.0
西京銀行	16	237	147	2,172	132.7	486	6,193	94.2	7	44	60.4
福岡中央銀行	327	2,943	2,665	23,403	77.0	12,502	87,688	95.6	300	2,329	101.2
佐賀共栄銀行	3	6	24	149	105.4	138	859	89.4	10	23	37.3
長崎銀行	0	0	0	0	0.0	0	0	0.0	0	0	0.0
熊本ファミリー銀行	5	216	51	841	99.3	188	2,570	113.9	0	0	0.0
豊和銀行	3	38	29	362	52.5	183	2,394	88.8	2	9	151.3
宮崎太陽銀行	0	0	0	0	0.0	2	4	58.7	0	0	0.0
南日本銀行	2	19	14	153	45.0	99	924	79.4	7	18	46.4
第二地銀協加盟行計	356	3,459	2,940	27,162	79.8	13,632	100,811	95.6	327	2,425	97.4
信金中央金庫	0	0	0	0	0.0	0	0	0.0	0	0	0.0
福岡信用金庫	47	572	466	4,632	65.7	2,787	22,902	97.7	56	458	106.0
福岡ひびき信用金庫	125	845	1,273	15,713	92.9	5,996	56,015	99.5	87	715	67.0
大牟田柳川信用金庫	47	465	402	3,549	111.0	2,135	14,329	98.0	15	85	46.0
筑後信用金庫	75	429	598	4,736	96.2	2,926	18,607	100.6	29	233	183.1
飯塚信用金庫	53	430	423	3,940	80.9	2,104	19,099	97.6	35	415	592.7
田川信用金庫	12	205	82	1,019	103.8	553	4,252	91.0	7	37	105.9
大川信用金庫	56	757	364	4,631	85.5	1,700	15,896	96.8	22	169	86.2
遠賀信用金庫	53	473	484	4,606	99.1	1,914	16,014	106.8	14	179	61.2
佐賀信用金庫	0	0	0	0	0.0	6	50	86.3	0	0	0.0
大分みらい信用金庫	0	0	1	5	142.9	13	50	87.3	0	0	0.0
信用金庫計	468	4,175	4,093	42,832	89.2	20,134	167,214	99.2	265	2,291	95.2

※北九州銀行の欄には、山口銀行と北九州銀行の合計を表示しています。

金融機関別保証状況 ー平成23年11月ー

No.2

(単位:百万円)

	保証承諾					保証債務残高			代位弁済		
	当月中		年度累計			当月末			年度累計		
	件数	金額	件数	金額	前年比(%)	件数	金額	前年比(%)	件数	金額	前年比(%)
朝銀西信用組合	0	0	0	0	0.0	2	7	89.1	0	0	0.0
福岡県医師信用組合	0	0	0	0	0.0	0	0	0.0	0	0	0.0
福岡県南部信用組合	15	73	107	756	117.6	622	2,880	97.5	1	3	16.5
福岡県中央信用組合	35	176	364	2,377	68.3	1,725	10,622	105.3	14	79	50.7
とびうめ信用組合	13	129	98	924	84.7	707	3,827	94.9	2	34	43.3
九州幸銀信用組合	2	5	10	65	725.3	17	98	181.3	0	0	0.0
信用組合計	65	382	579	4,123	78.9	3,073	17,433	101.8	17	116	46.2
商工組合中央金庫	15	314	89	2,215	120.3	568	11,318	97.2	2	28	45.2
農林中央金庫	0	0	0	0	0.0	0	0	0.0	0	0	0.0
日本政策投資銀行	0	0	0	0	0.0	0	0	0.0	0	0	0.0
日本公庫(国民生活事業)	0	0	0	0	0.0	0	0	0.0	0	0	0.0
日本公庫(中小企業事業)	0	0	0	0	0.0	2	20	85.6	0	0	0.0
政府系銀行計	15	314	89	2,215	120.3	570	11,338	97.2	2	28	45.2
九州労働金庫	0	0	0	0	0.0	0	0	0.0	0	0	0.0
労働金庫計	0	0	0	0	0.0	0	0	0.0	0	0	0.0
日本生命保険相互会社	0	0	0	0	0.0	0	0	0.0	0	0	0.0
三井住友海上火災保険(株)	0	0	0	0	0.0	0	0	0.0	0	0	0.0
日新火災海上保険(株)	0	0	0	0	0.0	0	0	0.0	0	0	0.0
日本興亜損害保険(株)	0	0	0	0	0.0	0	0	0.0	0	0	0.0
富士火災海上保険(株)	0	0	0	0	0.0	0	0	0.0	0	0	0.0
(株)損保ジャパン	0	0	0	0	0.0	0	0	0.0	0	0	0.0
保険会社計	0	0	0	0	0.0	0	0	0.0	0	0	0.0
福岡県信用農業協同組合連合会	0	0	0	0	0.0	0	0	0.0	0	0	0.0
粕屋農業協同組合	0	0	0	0	0.0	0	0	0.0	0	0	0.0
福岡市東部農業協同組合	0	0	0	0	0.0	9	31	83.6	0	0	0.0
福岡市農業協同組合	2	13	12	71	103.1	60	324	107.0	1	2	0.0
福岡八女農業協同組合	0	0	2	20	0.0	10	33	250.0	0	0	0.0
北九州農業協同組合	0	0	0	0	0.0	0	0	0.0	0	0	0.0
福岡みやこ農業協同組合	0	0	0	0	0.0	0	0	0.0	0	0	0.0
農協計	2	13	14	91	106.0	79	387	109.9	1	2	0.0
新生銀行	0	0	0	0	0.0	0	0	0.0	0	0	0.0
あおぞら銀行	0	0	0	0	0.0	0	0	0.0	0	0	0.0
その他	0	0	0	0	0.0	0	0	0.0	0	0	0.0
合計	2,683	35,956	22,951	304,196	79.4	114,893	1,234,848	100.6	1,694	16,898	98.2

※個々の金額の合計は、四捨五入の関係から必ずしも合計値と一致しません。