

MONTHLY DATA MAIL

マンスリーデータメール

平成24年1月号

- 保証状況・・・1～2
- 構成比データ・・・3～4
- 制度別保証状況・・・5
- 地域別保証状況・・・6
- 金融機関別保証状況・・・7～8

—平成23年12月—

保証状況 ー平成23年12月ー

12月中の保証承諾(金額)は、47,385百万円、前年同月比64.3%となりました。

また、県・市融資制度は、前年同月比63.6%となりました。

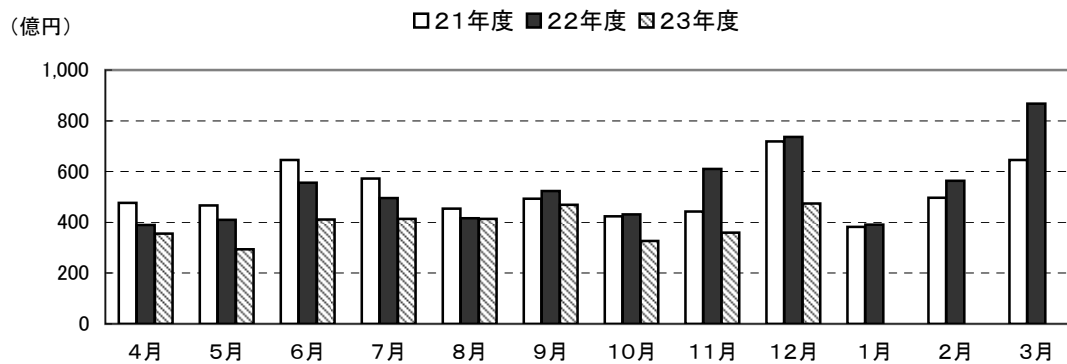
12月(月中)の代位弁済(金額)は、2,250百万円、前年同月比120.3%となりました。

このうち、建設業が全体の32%、小売業が31.1%を占めました。

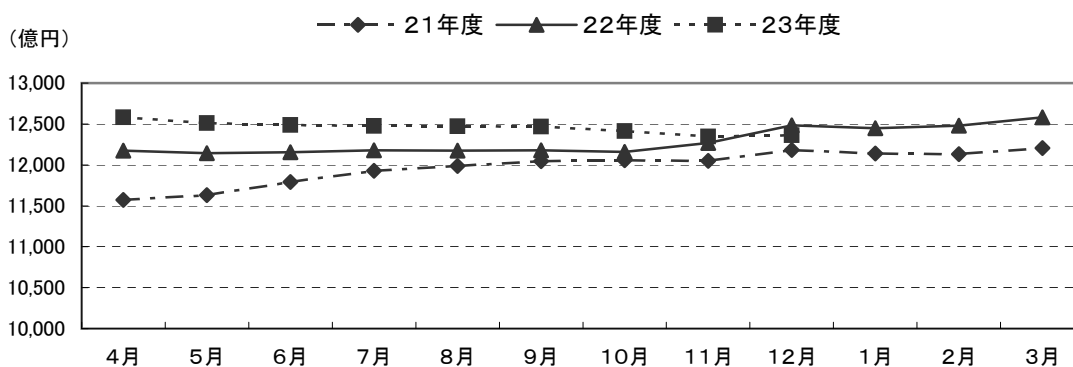
(単位:百万円)

	月 中			年 度 累 計		
	件 数	金 額	前年比(%)	件 数	金 額	前年比(%)
保証申込	3,505	49,914	68.3	28,209	398,580	75.0
保証承諾	3,473	47,385	64.3	26,424	351,581	76.9
保証債務残高	—	—	—	114,863	1,236,349	99.0
代位弁済	205	2,250	120.3	1,899	19,148	100.3
管理回収	61	525	111.1	391	4,127	93.7

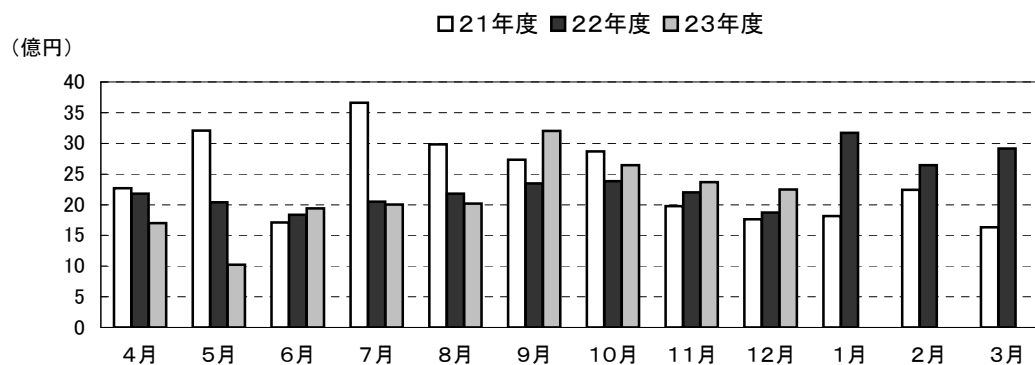
保証承諾の推移



保証債務残高の推移



代位弁済の推移



●部・支所別

(単位:百万円、%)

区分	保証承諾					保証債務残高			代位弁済				
	当月中		年度累計			当月末			当月中		年度累計		
	件数	金額	件数	金額	前年比	件数	金額	前年比	件数	金額	件数	金額	前年比
営業部	962	14,623	7,368	107,620	80.2	31,539	376,450	99.7	56	751	637	7,041	98.0
大濠支所	695	8,437	5,435	66,551	67.2	26,475	255,715	98.3	49	416	461	4,303	88.4
北九州支所	821	12,051	6,375	88,170	71.8	25,811	296,943	100.7	54	628	350	3,452	88.5
久留米支所	569	7,073	4,026	48,754	85.0	17,406	166,386	96.8	23	310	235	2,203	153.1
筑豊支所	280	3,716	2,097	26,986	90.4	8,818	95,583	96.9	14	90	165	1,701	178.4
大牟田支所	146	1,485	1,123	13,500	97.8	4,814	45,271	100.5	9	55	51	448	60.8
合計	3,473	47,385	26,424	351,581	76.9	114,863	1,236,349	99.0	205	2,250	1,899	19,148	100.3

●資金使途別

(単位:百万円、%)

区分	保証承諾						代位弁済					
	当月中		年度累計				当月中		年度累計			
	件数	金額	件数	金額	前年比	構成比	件数	金額	件数	金額	前年比	構成比
運転資金	3,047	43,936	23,029	323,188	76.1	91.9	176	2,092	1,650	17,968	100.9	93.8
設備資金	184	1,494	1,460	12,794	95.8	3.6	13	91	82	466	102.4	2.4
運転設備	242	1,955	1,935	15,599	82.3	4.4	16	67	167	715	87.6	3.7
合計	3,473	47,385	26,424	351,581	76.9	100.0	205	2,250	1,899	19,148	100.3	100.0

今月のトピックス

◆県緊急経済対策資金の保証料率の引き下げについて◆

福岡県では、厳しい経営環境にある県内中小企業の円高の影響を緩和するとともに、年末、年度末の資金繰り対策を強化するため、緊急経済対策資金の保証料率の引下げが行われました。詳しくは、お近くの保証協会窓口までお問い合わせください。

(1) 対象となる資金 福岡県緊急経済対策資金

(2) 変更内容 緊急経済対策資金(一般枠、震災関連特別枠)で、経営安定関連特例及び東日本大震災復興緊急特例を適用した場合、基準保証料から年率0.1%を引き下げた信用保証料率を適用する。

区分	適用料率(年率)	
	変更前	変更後
責任共有対象の場合	0.70%	0.60%
責任共有対象外の場合	0.80%	0.70%

(3) 実施日 平成23年12月21日(協会受付分)から適用

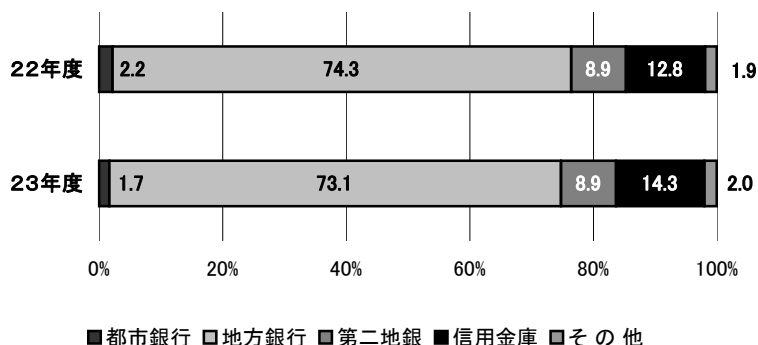
◆県環境保全施設等整備資金融資制度の運用基準の見直しについて◆

融資対象施設のうち、エネルギー有効利用施設について施設の利用目的と対象設備の範囲が拡大されました。詳しくは、県環境部までお問い合わせ下さい。(TEL 092-643-3372)

構成比データ —平成23年12月— 【保証承諾】

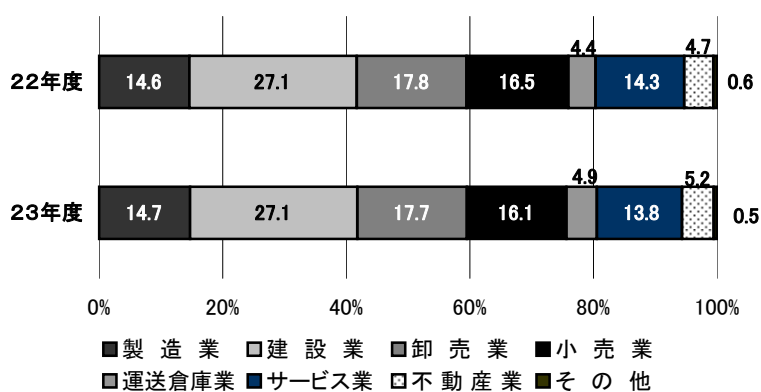
●金融機関群別 (単位:百万円、%)

	23年度累計		
	金額	前年比	構成比
都市銀行	5,805	58.7	1.7
地方銀行	256,974	75.7	73.1
第二地銀	31,434	77.6	8.9
信用金庫	50,312	85.9	14.3
その他	7,057	81.4	2.0
合計	351,581	76.9	100.0



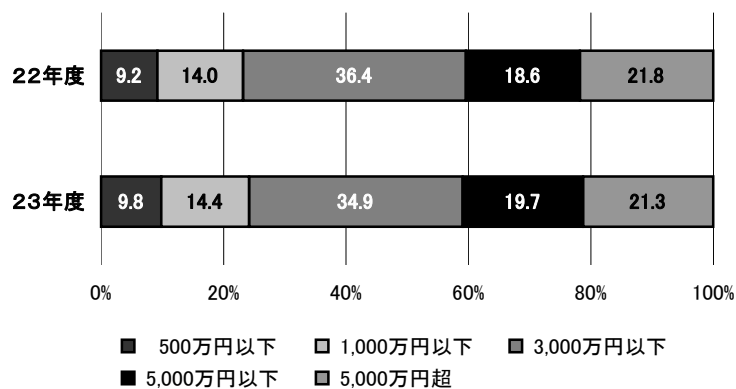
●業種別 (単位:百万円、%)

	23年度累計		
	金額	前年比	構成比
製造業	51,802	77.5	14.7
建設業	95,198	77.0	27.1
卸売業	62,347	76.8	17.7
小売業	56,581	75.1	16.1
運送倉庫業	17,316	85.9	4.9
サービス業	48,458	73.9	13.8
不動産業	18,127	84.0	5.2
その他	1,751	67.4	0.5
合計	351,581	76.9	100.0



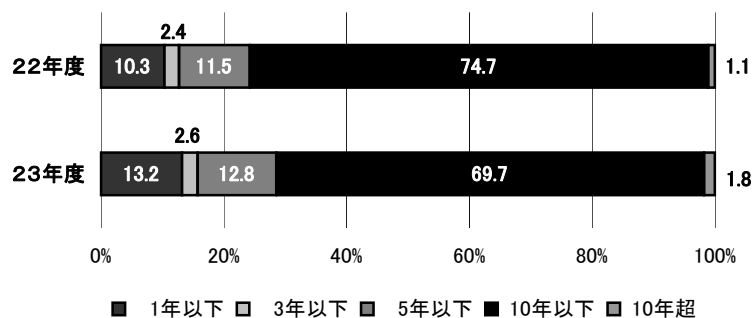
●金額別 (単位:百万円、%)

	23年度累計		
	金額	前年比	構成比
500万円以下	34,471	82.2	9.8
1,000万円以下	50,695	79.0	14.4
3,000万円以下	122,546	73.7	34.9
5,000万円以下	69,125	81.4	19.7
5,000万円超	74,743	75.0	21.3
合計	351,581	76.9	100.0



●期間別 (単位:百万円、%)

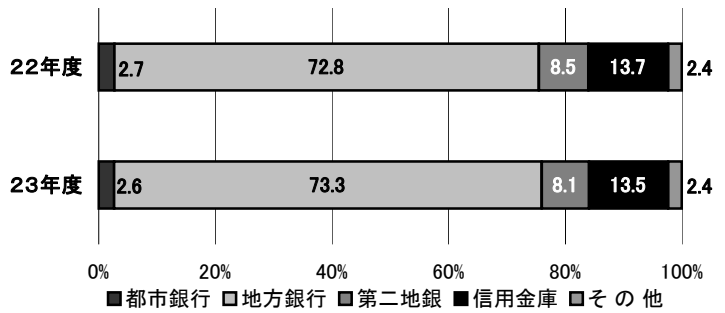
	23年度累計		
	金額	前年比	構成比
1年以下	46,461	98.4	13.2
3年以下	8,980	81.7	2.6
5年以下	44,927	85.5	12.8
10年以下	245,057	71.8	69.7
10年超	6,157	120.8	1.8
合計	351,581	76.9	100.0



構成比データ —平成23年12月— 【保証債務残高】

●金融機関群別 (単位:百万円、%)

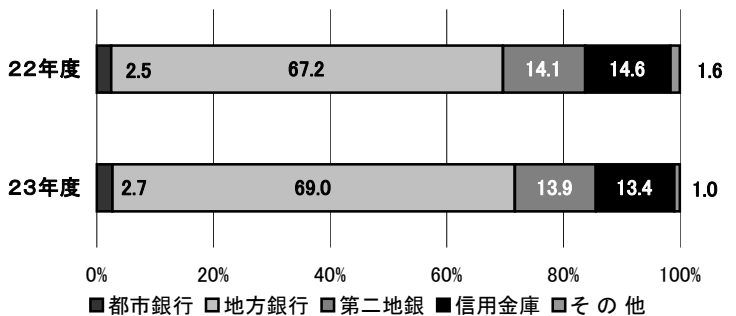
	23年度		
	金額	前年比	構成比
都市銀行	32,653	97.7	2.6
地方銀行	906,384	99.8	73.3
第二地銀	100,638	94.7	8.1
信用金庫	167,475	98.1	13.5
その他	29,199	98.7	2.4
合計	1,236,349	99.0	100.0



構成比データ —平成23年12月— 【代位弁済】

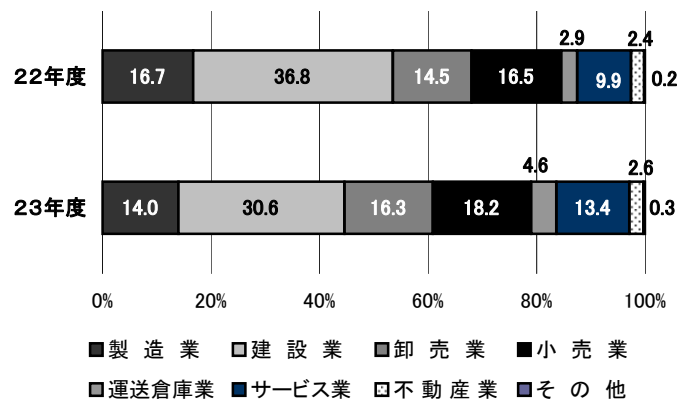
●金融機関群別 (単位:百万円、%)

	23年度累計		
	金額	前年比	構成比
都市銀行	517	109.7	2.7
地方銀行	13,209	103.0	69.0
第二地銀	2,663	98.8	13.9
信用金庫	2,572	92.4	13.4
その他	188	60.0	1.0
合計	19,148	100.3	100.0



●業種別 (単位:百万円、%)

	23年度累計		
	金額	前年比	構成比
製造業	2,674	83.9	14.0
建設業	5,864	83.4	30.6
卸売業	3,118	112.7	16.3
小売業	3,476	110.2	18.2
運送倉庫業	890	158.8	4.6
サービス業	2,572	135.8	13.4
不動産業	493	106.5	2.6
その他	62	208.5	0.3
合計	19,148	100.3	100.0



制度別保証状況 ー平成23年12月ー

(単位:百万円)

	保証承諾					保証債務残高			代位弁済		
	当月中		年度累計			当月末			年度累計		
	件数	金額	件数	金額	前年比(%)	件数	金額	前年比(%)	件数	金額	前年比(%)
協会制度	756	10,243	5,435	72,278	94.3	19,862	219,471	94.5	493	4,225	68.9
当座貸越	6	253	45	1,236	103.8	110	3,390	91.6	0	0	0.0
カードローン	30	150	130	598	103.8	319	1,282	92.3	5	13	128.4
長期経営	0	0	0	0	0.0	12	137	68.3	0	0	0.0
根保証	183	1,974	1,465	15,672	93.4	2,033	21,596	91.1	12	71	30.2
追認	0	0	6	15	160.8	7	12	95.2	0	0	0.0
金融安定化保証	0	0	0	0	0.0	98	899	75.9	9	71	50.1
特定社債保証	1	48	34	1,944	92.7	186	10,825	89.5	2	93	145.8
ABL保証	13	320	101	2,113	109.7	115	2,481	119.7	1	10	0.0
経営安定関連保証	53	901	468	7,527	3,662.9	569	8,250	365.5	7	72	66.0
元気フクオカ資金	0	0	0	0	0.0	2,228	18,394	51.6	116	1,014	67.9
全国小口	40	103	282	969	90.7	1,242	2,908	93.0	22	54	132.7
全国緊急	0	0	75	1,244	7.0	2,568	44,603	90.9	69	1,261	95.9
その他	430	6,494	2,829	40,960	117.7	10,375	104,693	107.0	250	1,566	58.8
福岡県融資制度	1,388	20,705	10,346	154,175	91.7	42,293	510,999	100.7	703	8,140	120.0
小口事業	56	184	502	1,645	91.3	2,134	4,954	94.7	36	88	71.7
長期経営安定	725	10,305	5,109	72,997	86.7	21,963	240,683	97.8	370	4,567	108.2
緊急経済対策	448	9,203	3,652	70,755	97.6	16,056	251,347	104.4	245	3,186	146.9
その他	159	1,013	1,083	8,778	91.3	2,140	14,015	92.6	52	299	109.7
福岡市融資制度	805	11,037	6,281	80,750	60.9	32,501	342,180	99.4	488	5,215	114.3
小口事業	182	599	1,409	4,566	112.1	5,610	11,795	85.5	130	283	76.5
商工業振興(一般)	126	1,619	893	13,181	105.3	4,189	42,259	84.9	72	738	82.8
経営安定化	431	8,393	3,321	55,339	49.2	18,225	241,643	114.0	176	3,090	320.6
その他	66	426	658	7,664	213.0	4,477	46,484	67.7	110	1,104	47.2
北九州市融資制度	370	4,743	3,246	39,553	53.9	14,546	144,941	101.6	166	1,352	98.5
小規模企業者	84	252	694	2,050	117.9	2,254	4,480	96.7	25	53	107.3
一般(小口)	15	64	124	548	93.8	830	1,525	63.1	17	30	77.7
一般(長期)	73	1,019	628	8,464	96.5	3,715	32,928	76.3	49	562	83.7
景気対応	170	3,196	1,497	25,707	43.5	7,297	102,102	116.8	69	656	133.7
その他	28	213	303	2,785	90.0	450	3,907	78.8	6	51	41.4
豊前市融資制度	2	10	4	13	38.5	29	55	74.2	1	1	36.7
中間市融資制度	1	1	4	9	68.2	11	24	172.7	0	0	0.0
久留米市融資制度	118	526	897	3,880	72.8	4,407	15,367	85.7	39	178	87.9
大川市融資制度	10	28	63	253	82.2	262	777	93.2	0	0	0.0
直方市融資制度	0	0	0	0	0.0	8	7	67.1	0	0	0.0
飯塚市融資制度	0	0	0	0	0.0	211	466	60.8	5	30	0.0
田川市融資制度	2	13	8	42	103.7	66	124	91.4	1	2	19.0
嘉麻市融資制度	0	0	0	0	0.0	0	0	0.0	0	0	0.0
大牟田市融資制度	6	19	51	250	64.6	305	1,032	90.1	1	2	14.9
柳川市融資制度	15	60	89	378	143.4	362	907	96.0	2	3	166.2
県市融資制度計	2,717	37,142	20,989	279,303	73.4	95,001	1,016,879	100.1	1,406	14,923	115.2
合計	3,473	47,385	26,424	351,581	76.9	114,863	1,236,349	99.0	1,899	19,148	100.3

地域別保証状況 ー平成23年12月ー

(単位:百万円)

	保証承諾					保証債務残高			代位弁済		
	当月中		年度累計			当月末			年度累計		
	件数	金額	件数	金額	前年比(%)	件数	金額	前年比(%)	件数	金額	前年比(%)
福岡市	1,116	16,153	8,600	122,769	70.8	40,878	464,014	98.9	738	7,789	94.9
筑紫野市	49	787	406	5,737	110.2	1,480	15,044	104.5	21	133	82.6
春日市	54	504	491	5,612	91.5	2,028	17,057	95.9	58	722	142.9
大野城市	67	810	547	6,924	81.9	2,180	22,515	96.6	64	744	124.4
宗像市	46	484	359	3,309	93.9	1,337	9,936	99.2	27	221	489.9
太宰府市	49	825	293	3,930	83.2	1,113	12,386	102.4	21	145	277.6
古賀市	33	407	255	2,849	84.9	989	10,690	99.8	19	333	276.7
福津市	23	206	171	1,631	83.0	720	6,073	105.0	3	8	7.7
糸島市	37	343	321	3,148	77.5	1,476	11,045	101.4	14	75	17.0
筑紫郡	42	522	292	3,483	91.9	1,186	11,334	98.7	32	214	329.5
糟屋郡	140	2,047	1,092	15,580	80.0	4,684	55,300	100.6	93	833	48.0
小計	1,656	23,089	12,827	174,971	74.8	58,071	635,392	99.2	1,090	11,219	93.2
北九州市	656	10,312	5,214	74,403	70.2	21,137	248,360	100.8	293	2,919	86.6
行橋市	39	592	243	3,071	84.5	974	10,239	96.8	9	75	96.2
豊前市	11	85	114	1,414	88.9	407	4,226	101.8	11	50	150.7
中間市	25	283	150	1,647	90.2	652	5,788	99.3	4	23	12.6
遠賀郡	44	390	363	3,948	76.4	1,491	14,597	101.8	18	213	153.8
京都郡	29	256	189	2,508	73.4	738	9,119	96.7	13	199	2,008.0
築上郡	14	95	82	992	122.2	359	3,298	109.3	4	22	25.7
小計	818	12,014	6,355	87,983	71.9	25,758	295,626	100.6	352	3,503	89.8
久留米市	281	2,945	1,970	23,072	85.1	8,736	80,755	97.1	125	1,301	232.5
八女市	72	1,039	443	5,265	92.9	1,540	15,590	96.7	18	145	129.2
筑後市	21	341	190	2,153	81.4	916	7,761	97.0	5	20	39.8
大川市	50	936	387	5,381	79.6	1,668	18,421	96.2	35	238	69.3
小郡市	18	223	134	1,378	79.4	683	5,672	97.1	5	22	63.7
うきは市	21	263	197	2,382	123.8	811	7,059	100.7	0	0	0.0
朝倉市	43	641	304	4,047	75.8	1,303	13,772	96.6	18	183	337.8
朝倉郡	27	250	157	1,926	79.8	649	5,875	92.6	14	201	2,922.7
三井郡	9	126	59	763	73.3	286	2,865	94.6	3	4	10.9
三潴郡	12	187	68	1,020	102.3	312	2,860	93.5	11	127	238.0
八女郡	13	63	108	998	73.5	427	3,948	100.2	8	39	55.2
小計	567	7,013	4,017	48,387	84.9	17,331	164,578	96.9	242	2,279	158.4
直方市	30	576	266	4,001	100.7	1,265	16,195	96.2	23	259	150.9
飯塚市	112	1,360	768	10,124	82.6	3,279	36,406	97.3	65	848	335.9
田川市	32	455	253	3,492	99.6	1,122	11,563	99.5	18	102	45.7
宮若市	21	400	137	2,040	107.1	546	6,443	92.5	8	133	113.7
嘉麻市	24	262	207	2,266	107.1	698	6,335	103.1	6	22	42.7
鞍手郡	14	121	99	1,043	64.4	431	4,822	97.0	7	36	61.7
嘉穂郡	15	221	90	983	99.2	238	2,923	96.0	1	2	0.0
田川郡	34	315	283	3,058	90.6	1,239	10,796	94.8	36	298	481.2
小計	282	3,710	2,103	27,008	90.8	8,818	95,483	97.0	164	1,700	181.6
大牟田市	81	818	573	6,981	97.7	2,462	22,659	100.4	21	197	33.2
柳川市	50	572	380	4,426	90.3	1,637	16,042	98.6	28	236	253.8
みやま市	19	169	168	1,823	105.6	725	6,249	102.7	2	15	29.2
小計	150	1,560	1,121	13,230	96.1	4,824	44,949	100.1	51	448	60.7
福岡県外	0	0	1	1	0.0	61	322	63.1	0	0	0.0
合計	3,473	47,385	26,424	351,581	76.9	114,863	1,236,349	99.0	1,899	19,148	100.3

※「福岡県外」欄は住所が福岡県外にある方の数値です。

金融機関別保証状況 ー平成23年12月ー

No.1

(単位:百万円)

	保証承諾					保証債務残高			代位弁済		
	当月中		年度累計			当月末			年度累計		
	件数	金額	件数	金額	前年比(%)	件数	金額	前年比(%)	件数	金額	前年比(%)
みずほ銀行	8	247	58	1,817	74.2	352	7,978	106.6	10	144	139.3
三菱東京UFJ銀行	2	83	30	989	41.7	233	7,720	97.7	3	124	529.3
三井住友銀行	14	300	111	2,619	64.0	551	12,874	95.2	10	249	79.5
りそな銀行	1	51	8	379	38.8	114	4,080	90.7	0	0	0.0
みずほコーポレート銀行	0	0	0	0	0.0	0	0	0.0	0	0	0.0
都市銀行計	25	681	207	5,805	58.7	1,250	32,653	97.7	23	517	109.7
広島銀行	3	54	19	378	102.2	34	644	118.5	2	16	0.0
北九州銀行(※)	112	2,588	790	17,972	94.7	2,914	57,195	112.7	19	328	66.5
百十四銀行	0	0	8	87	21.9	57	894	115.4	0	0	0.0
伊予銀行	1	10	19	490	141.1	51	1,093	123.7	0	0	0.0
福岡銀行	756	11,758	5,777	83,362	81.2	23,244	282,457	101.8	369	3,445	104.7
筑邦銀行	153	2,062	1,260	18,986	77.3	6,163	71,884	97.6	105	1,262	128.3
佐賀銀行	137	2,028	833	9,574	74.1	3,456	35,056	99.5	55	523	65.9
十八銀行	10	99	89	1,368	68.7	522	6,467	91.9	3	100	48.0
親和銀行	36	369	262	4,423	75.1	1,223	15,755	97.9	24	225	165.0
肥後銀行	6	74	21	182	68.8	75	498	82.2	0	0	0.0
大分銀行	4	25	24	268	64.4	132	1,671	103.7	0	0	0.0
宮崎銀行	0	0	1	10	0.0	1	10	0.0	0	0	0.0
鹿児島銀行	0	0	0	0	0.0	2	23	72.2	0	0	0.0
西日本シティ銀行	1,008	15,259	8,176	119,873	70.3	38,251	432,736	97.5	614	7,309	106.0
地方銀行計	2,226	34,325	17,279	256,974	75.7	76,125	906,384	99.8	1,191	13,209	103.0
三菱UFJ信託銀行	0	0	0	0	0.0	0	0	0.0	0	0	0.0
みずほ信託銀行	0	0	0	0	0.0	0	0	0.0	0	0	0.0
中央三井信託銀行	0	0	1	1	7.7	4	26	82.7	0	0	0.0
住友信託銀行	0	0	0	0	0.0	0	0	0.0	0	0	0.0
信託銀行計	0	0	1	1	7.7	4	26	82.7	0	0	0.0
もみじ銀行	1	2	11	84	2,100.0	35	178	129.9	1	2	0.0
西京銀行	19	251	166	2,422	118.4	486	6,168	96.4	8	45	61.6
福岡中央銀行	387	3,764	3,052	27,167	75.7	12,469	87,393	94.4	329	2,560	102.6
佐賀共栄銀行	13	84	37	233	130.7	140	878	88.3	10	23	35.5
長崎銀行	0	0	0	0	0.0	0	0	0.0	0	0	0.0
熊本ファミリー銀行	6	51	57	892	69.9	190	2,685	113.3	0	0	0.0
豊和銀行	4	76	33	438	56.2	182	2,380	89.1	4	14	120.0
宮崎太陽銀行	0	0	0	0	0.0	2	4	59.6	0	0	0.0
南日本銀行	3	44	17	198	57.7	101	953	81.3	7	18	44.2
第二地銀協加盟行計	433	4,271	3,373	31,434	77.6	13,605	100,638	94.7	359	2,663	98.8
信金中央金庫	0	0	0	0	0.0	0	0	0.0	0	0	0.0
福岡信用金庫	63	834	529	5,466	62.8	2,773	22,679	94.4	69	575	124.1
福岡ひびき信用金庫	214	2,475	1,487	18,189	88.2	5,981	55,968	98.5	99	795	71.0
大牟田柳川信用金庫	75	711	477	4,260	105.6	2,140	14,462	98.0	20	97	30.4
筑後信用金庫	127	1,014	725	5,750	89.8	2,918	18,730	99.7	29	233	161.5
飯塚信用金庫	73	955	496	4,895	79.6	2,113	19,252	96.8	35	415	592.7
田川信用金庫	13	131	95	1,150	107.0	553	4,342	95.5	8	41	106.5
大川信用金庫	54	805	418	5,436	90.4	1,703	15,925	97.2	23	187	79.6
遠賀信用金庫	65	555	549	5,162	93.1	1,920	16,019	104.3	19	229	58.3
佐賀信用金庫	0	0	0	0	0.0	6	49	86.1	0	0	0.0
大分みらい信用金庫	0	0	1	5	142.9	13	50	87.4	0	0	0.0
信用金庫計	684	7,481	4,777	50,312	85.9	20,120	167,475	98.1	302	2,572	92.4

※北九州銀行の欄には、山口銀行と北九州銀行の合計を表示しています。

金融機関別保証状況 ー平成23年12月ー

No.2

(単位:百万円)

	保証承諾					保証債務残高			代位弁済		
	当月中		年度累計			当月末			年度累計		
	件数	金額	件数	金額	前年比(%)	件数	金額	前年比(%)	件数	金額	前年比(%)
朝銀西信用組合	0	0	0	0	0.0	2	7	88.7	0	0	0.0
福岡県医師信用組合	0	0	0	0	0.0	0	0	0.0	0	0	0.0
福岡県南部信用組合	15	59	122	815	117.8	622	2,873	98.4	1	3	16.5
福岡県中央信用組合	60	245	424	2,622	59.2	1,754	10,610	102.8	15	84	53.7
とびうめ信用組合	20	177	118	1,102	92.1	712	3,929	98.7	2	34	43.0
九州幸銀信用組合	2	14	12	79	426.2	20	105	215.3	0	0	0.0
信用組合計	97	496	676	4,618	72.9	3,110	17,524	101.4	18	121	48.0
商工組合中央金庫	7	128	96	2,343	105.6	567	11,233	94.5	5	66	105.8
農林中央金庫	0	0	0	0	0.0	0	0	0.0	0	0	0.0
日本政策投資銀行	0	0	0	0	0.0	0	0	0.0	0	0	0.0
日本公庫(国民生活事業)	0	0	0	0	0.0	0	0	0.0	0	0	0.0
日本公庫(中小企業事業)	0	0	0	0	0.0	2	20	85.5	0	0	0.0
政府系銀行計	7	128	96	2,343	105.6	569	11,253	94.5	5	66	105.8
九州労働金庫	0	0	0	0	0.0	0	0	0.0	0	0	0.0
労働金庫計	0	0	0	0	0.0	0	0	0.0	0	0	0.0
日本生命保険相互会社	0	0	0	0	0.0	0	0	0.0	0	0	0.0
三井住友海上火災保険(株)	0	0	0	0	0.0	0	0	0.0	0	0	0.0
日新火災海上保険(株)	0	0	0	0	0.0	0	0	0.0	0	0	0.0
日本興亜損害保険(株)	0	0	0	0	0.0	0	0	0.0	0	0	0.0
富士火災海上保険(株)	0	0	0	0	0.0	0	0	0.0	0	0	0.0
(株)損保ジャパン	0	0	0	0	0.0	0	0	0.0	0	0	0.0
保険会社計	0	0	0	0	0.0	0	0	0.0	0	0	0.0
福岡県信用農業協同組合連合会	0	0	0	0	0.0	0	0	0.0	0	0	0.0
粕屋農業協同組合	0	0	0	0	0.0	0	0	0.0	0	0	0.0
福岡市東部農業協同組合	1	3	1	3	15.4	8	30	83.7	0	0	0.0
福岡市農業協同組合	0	0	12	71	87.4	62	334	109.9	1	2	0.0
福岡八女農業協同組合	0	0	2	20	0.0	10	32	254.1	0	0	0.0
北九州農業協同組合	0	0	0	0	0.0	0	0	0.0	0	0	0.0
福岡みやこ農業協同組合	0	0	0	0	0.0	0	0	0.0	0	0	0.0
農協計	1	3	15	94	93.3	80	397	112.4	1	2	0.0
新生銀行	0	0	0	0	0.0	0	0	0.0	0	0	0.0
あおぞら銀行	0	0	0	0	0.0	0	0	0.0	0	0	0.0
その他	0	0	0	0	0.0	0	0	0.0	0	0	0.0
合計	3,473	47,385	26,424	351,581	76.9	114,863	1,236,349	99.0	1,899	19,148	100.3

※個々の金額の合計は、四捨五入の関係から必ずしも合計値と一致しません。