

MONTHLY DATA MAIL

マンスリーデータメール

平成24年2月号

- 保証状況・・・1～2
- 構成比データ・・・3～4
- 制度別保証状況・・・5
- 地域別保証状況・・・6
- 金融機関別保証状況・・・7～8

—平成24年1月—

保証状況 ー平成24年1月ー

1月中の保証承諾(金額)は、27,426百万円、前年同月比70.2%となりました。

また、県・市融資制度は、前年同月比70%となりました。

1月(月中)の代位弁済(金額)は、2,604百万円、前年同月比82.1%となりました。

このうち、建設業が全体の38.5%、卸売業が18.1%を占めました。

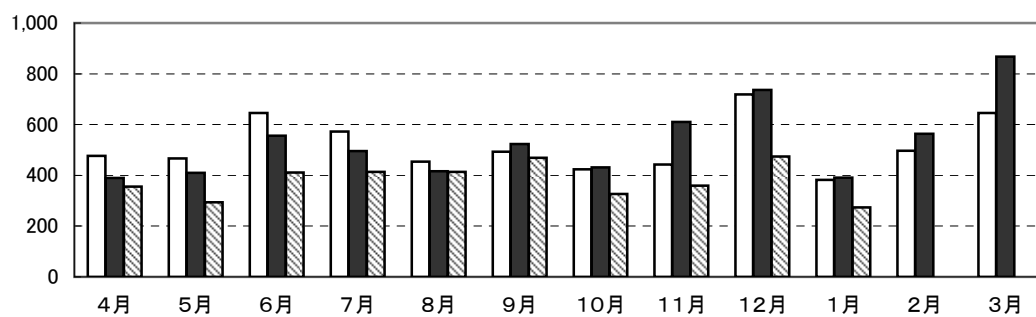
(単位:百万円)

	月 中			年 度 累 計		
	件 数	金 額	前年比(%)	件 数	金 額	前年比(%)
保証 申 込	2,513	34,376	66.4	30,722	432,956	74.2
保証 承 諾	2,076	27,426	70.2	28,500	379,007	76.4
保証債務残高	—	—	—	114,546	1,225,864	98.5
代 位 弁 済	275	2,604	82.1	2,174	21,752	97.7
管 理 回 収	30	288	85.2	421	4,415	93.1

保証承諾の推移

(億円)

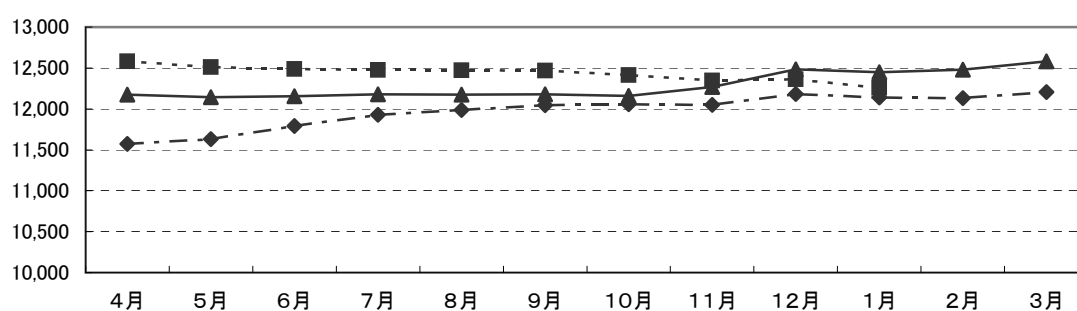
□21年度 ■22年度 ▨23年度



保証債務残高の推移

(億円)

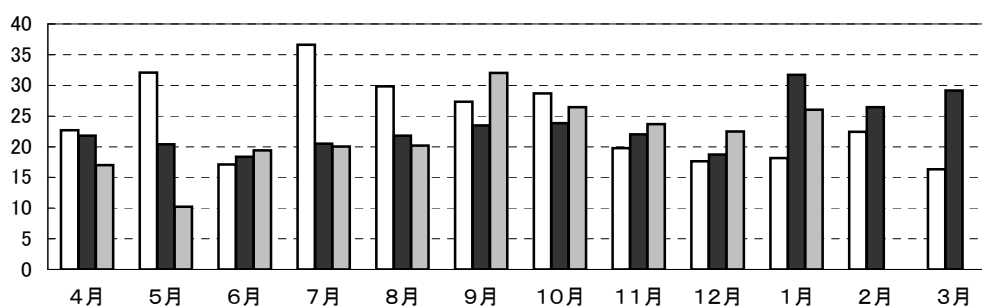
—◆— 21年度 —▲— 22年度 -■- 23年度



代位弁済の推移

(億円)

□21年度 ■22年度 ▨23年度



●部・支所別

(単位:百万円、%)

区分	保証承諾					保証債務残高			代位弁済				
	当月中		年度累計			当月末			当月中		年度累計		
	件数	金額	件数	金額	前年比	件数	金額	前年比	件数	金額	件数	金額	前年比
営業部	568	8,578	7,936	116,198	79.7	31,501	373,742	99.1	61	571	698	7,612	92.0
大濠支所	429	5,266	5,864	71,817	67.1	26,426	253,875	97.6	73	478	534	4,782	84.6
北九州支所	534	7,416	6,909	95,586	71.1	25,716	294,379	100.0	82	709	432	4,161	90.6
久留米支所	296	3,211	4,322	51,965	84.3	17,324	164,534	96.5	33	412	268	2,615	153.8
筑豊支所	165	2,047	2,262	29,033	90.2	8,773	94,361	96.4	21	377	186	2,078	170.3
大牟田支所	84	908	1,207	14,408	96.8	4,806	44,972	100.8	5	55	56	504	61.2
合計	2,076	27,426	28,500	379,007	76.4	114,546	1,225,864	98.5	275	2,604	2,174	21,752	97.7

●資金使途別

(単位:百万円、%)

区分	保証承諾						代位弁済					
	当月中		年度累計				当月中		年度累計			
	件数	金額	件数	金額	前年比	構成比	件数	金額	件数	金額	前年比	構成比
運転資金	1,809	25,678	24,838	348,866	75.7	92.0	236	2,363	1,886	20,331	98.5	93.5
設備資金	113	524	1,573	13,318	92.9	3.5	13	119	95	585	115.7	2.7
運転設備	154	1,224	2,089	16,823	81.0	4.4	26	121	193	836	75.9	3.8
合計	2,076	27,426	28,500	379,007	76.4	100.0	275	2,604	2,174	21,752	97.7	100.0

今月のトピックス

◆経営安定関連保証（セーフティネット保証）5号の業種指定について◆

原則全業種が指定されている期間は、平成24年3月31日迄です。
4月以降は指定業種の見直しが行われますので、セーフティネット5号を利用したお申し込みにつきましては、お早めのお手続きをお願いいたします。

★セーフティネット5号を活用した主な保証制度、地方自治体制度★

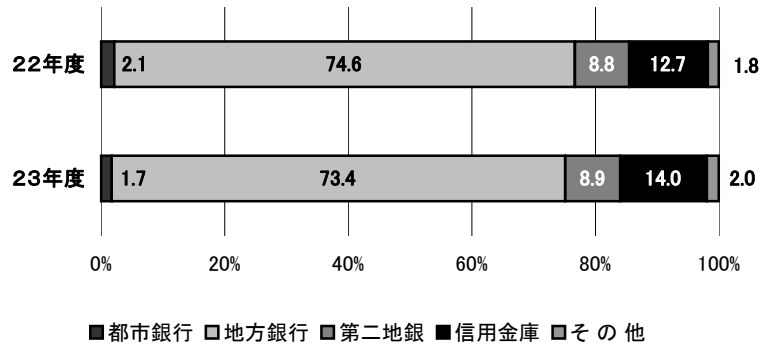
	制度資金名	融資金額	保証期間	融資利率	保証料率
協会	経営安定関連保証	2億8,000万円以内 (組合 4億8,000万円以内)	10年以内 (据置2年以内)	金融機関 所定の利率	年0.80% 以内
福岡県	緊急経済対策資金	1億円以内	10年以内 (据置2年以内)	年1.40%	年0.70% 以内
福岡市	経営安定化特別資金 (特例枠)	1億円以内	10年以内 (据置2年以内)	年1.40%	年0.40% 以内
北九州市	景気対応資金	1億円以内	10年以内 (据置2年以内)	年1.45%	年0.70% 以内
久留米市	緊急経営支援資金 (一般枠)	1,000万円以内	7年以内 (据置1年以内)	年1.36%	年0.57% 以内

(※) セーフティネット(5号)保証とは、全国的不況業種対策として経済産業大臣が指定する業種に属する事業を行っており、売上げや利益率が減少している等、経営安定に支障をきたしている中小企業者の経営の安定のために必要とする資金について行う保証です。

構成比データ —平成24年1月— 【保証承諾】

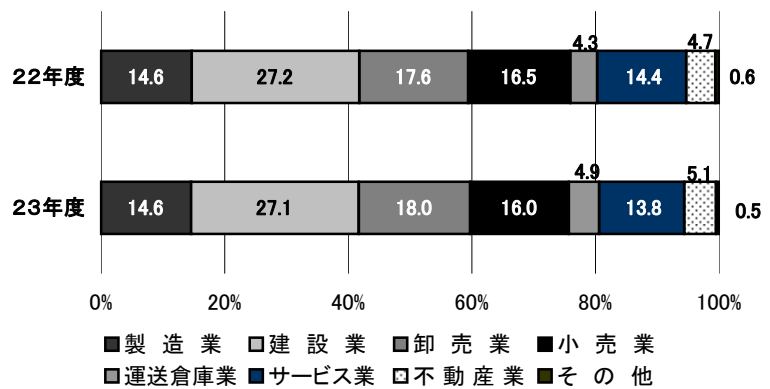
●金融機関群別 (単位:百万円、%)

	23年度累計		
	金額	前年比	構成比
都市銀行	6,455	61.3	1.7
地方銀行	278,345	75.2	73.4
第二地銀	33,811	77.6	8.9
信用金庫	52,981	84.2	14.0
その他	7,415	81.5	2.0
合計	379,007	76.4	100.0



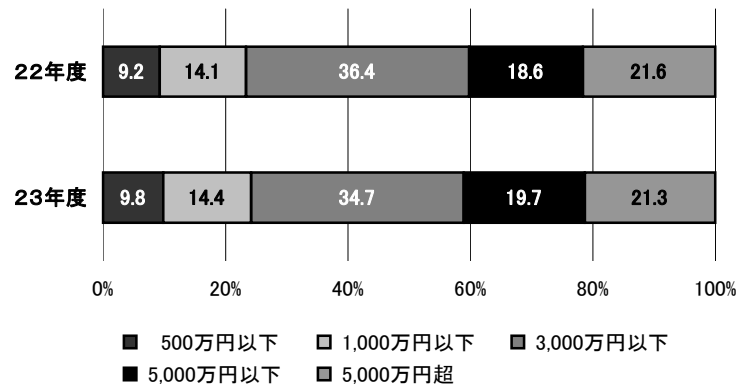
●業種別 (単位:百万円、%)

	23年度累計		
	金額	前年比	構成比
製造業	55,254	76.1	14.6
建設業	102,861	76.3	27.1
卸売業	68,228	78.1	18.0
小売業	60,588	73.9	16.0
運送倉庫業	18,624	86.4	4.9
サービス業	52,335	73.3	13.8
不動産業	19,253	82.3	5.1
その他	1,864	66.4	0.5
合計	379,007	76.4	100.0



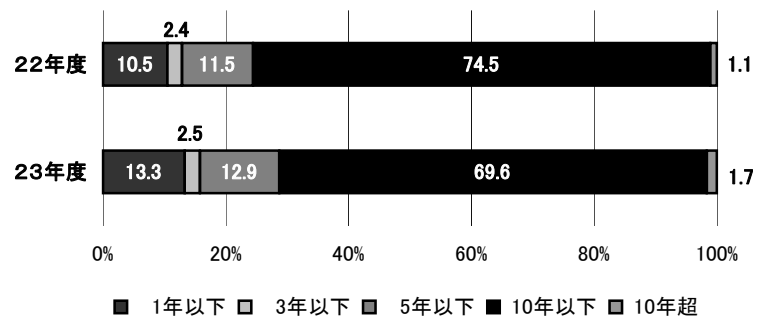
●金額別 (単位:百万円、%)

	23年度累計		
	金額	前年比	構成比
500万円以下	37,297	81.5	9.8
1,000万円以下	54,464	77.7	14.4
3,000万円以下	131,618	72.9	34.7
5,000万円以下	74,808	81.1	19.7
5,000万円超	80,820	75.3	21.3
合計	379,007	76.4	100.0



●期間別 (単位:百万円、%)

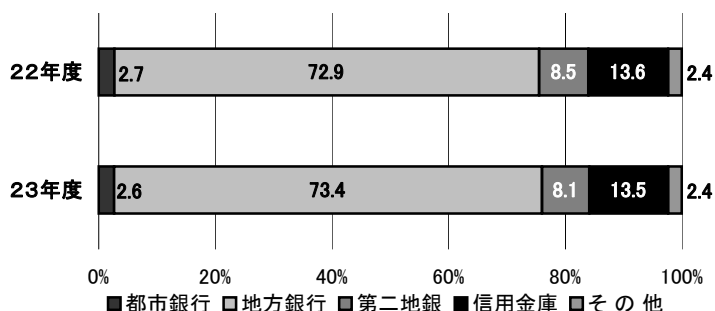
	23年度累計		
	金額	前年比	構成比
1年以下	50,415	97.2	13.3
3年以下	9,544	79.2	2.5
5年以下	48,847	85.3	12.9
10年以下	263,830	71.4	69.6
10年超	6,371	118.2	1.7
合計	379,007	76.4	100.0



構成比データ -平成24年1月- 【保証債務残高】

●金融機関群別 (単位:百万円、%)

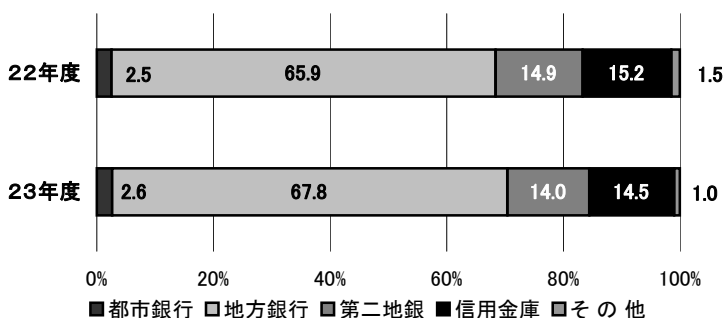
	23年度		
	金額	前年比	構成比
都市銀行	32,260	97.3	2.6
地方銀行	899,522	99.2	73.4
第二地銀	99,831	94.7	8.1
信用金庫	165,417	97.5	13.5
その他	28,834	97.3	2.4
合計	1,225,864	98.5	100.0



構成比データ -平成24年1月- 【代位弁済】

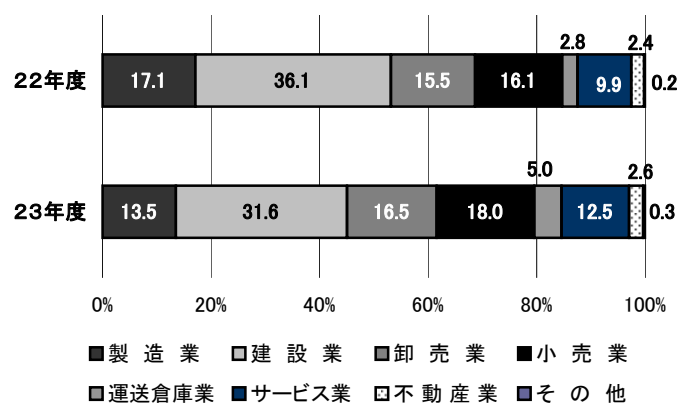
●金融機関群別 (単位:百万円、%)

	23年度累計		
	金額	前年比	構成比
都市銀行	567	100.0	2.6
地方銀行	14,753	100.6	67.8
第二地銀	3,055	92.2	14.0
信用金庫	3,157	93.3	14.5
その他	220	65.9	1.0
合計	21,752	97.7	100.0



●業種別 (単位:百万円、%)

	23年度累計		
	金額	前年比	構成比
製造業	2,940	77.2	13.5
建設業	6,867	85.5	31.6
卸売業	3,589	104.1	16.5
小売業	3,920	109.6	18.0
運送倉庫業	1,086	172.3	5.0
サービス業	2,713	123.1	12.5
不動産業	561	105.4	2.6
その他	76	213.8	0.3
合計	21,752	97.7	100.0



制度別保証状況 ー平成24年1月ー

(単位:百万円)

	保証承諾					保証債務残高			代位弁済		
	当月中		年度累計			当月末			年度累計		
	件数	金額	件数	金額	前年比(%)	件数	金額	前年比(%)	件数	金額	前年比(%)
協会制度	498	6,367	5,933	78,645	91.9	19,689	217,676	94.2	556	4,751	68.2
当座貸越	3	65	48	1,301	100.8	111	3,376	98.1	1	24	15.9
カードローン	7	17	137	615	103.0	319	1,287	93.5	6	17	166.1
長期経営	0	0	0	0	0.0	11	132	67.0	0	0	0.0
根保証	137	1,456	1,602	17,127	92.3	2,015	21,341	90.7	13	81	32.8
追認	0	0	6	15	160.8	6	11	94.0	0	0	0.0
金融安定化保証	0	0	0	0	0.0	96	869	74.0	11	97	68.3
特定社債保証	4	264	38	2,208	96.8	186	10,894	89.8	2	93	145.8
ABL保証	6	74	107	2,188	106.9	120	2,567	118.5	0	0	0.0
経営安定関連保証	30	585	498	8,112	3,947.6	590	8,548	393.0	8	95	78.2
元気フクオカ資金	0	0	0	0	0.0	2,158	17,694	52.0	128	1,071	65.4
全国小口	35	109	317	1,078	94.2	1,258	2,932	95.0	22	54	130.4
全国緊急	0	0	75	1,244	6.1	2,530	43,641	86.8	80	1,478	102.1
その他	276	3,796	3,105	44,756	115.4	10,289	104,382	107.0	285	1,740	56.2
福岡県融資制度	760	11,374	11,106	165,550	91.1	42,252	507,183	100.6	786	9,126	114.5
小口事業	40	134	542	1,779	93.1	2,134	4,948	96.1	38	91	65.9
長期経営安定	346	4,763	5,455	77,761	86.2	21,926	238,637	97.7	419	5,084	100.0
緊急経済対策	252	5,498	3,904	76,253	96.2	16,059	249,727	104.1	271	3,632	148.9
その他	122	980	1,205	9,757	93.4	2,133	13,871	92.7	58	320	103.6
福岡市融資制度	505	6,875	6,786	87,625	61.5	32,483	339,258	98.3	562	5,826	106.8
小口事業	134	405	1,543	4,971	115.6	5,597	11,721	88.6	154	337	74.0
商工業振興(一般)	86	1,398	979	14,580	111.2	4,191	41,866	86.1	80	828	80.5
経営安定化	235	4,805	3,556	60,144	49.6	18,276	240,591	111.0	204	3,471	266.7
その他	50	266	708	7,930	206.5	4,419	45,080	68.0	124	1,190	44.6
北九州市融資制度	226	2,463	3,472	42,016	53.0	14,484	143,342	100.3	208	1,768	111.6
小規模企業者	63	158	757	2,207	120.2	2,269	4,433	97.7	32	74	140.4
一般(小口)	11	35	135	583	96.3	800	1,471	63.8	20	35	75.0
一般(長期)	43	624	671	9,087	95.9	3,666	32,097	76.0	61	727	93.1
景気対応	89	1,433	1,586	27,140	42.3	7,300	101,481	113.9	88	879	158.0
その他	20	213	323	2,998	92.5	449	3,860	81.0	7	53	35.8
豊前市融資制度	0	0	4	13	35.2	29	57	74.3	1	1	36.7
中間市融資制度	0	0	4	9	53.9	11	23	172.3	0	0	0.0
久留米市融資制度	70	286	967	4,166	72.4	4,388	15,095	85.5	49	239	94.0
大川市融資制度	5	16	68	269	77.6	260	765	92.2	0	0	0.0
直方市融資制度	0	0	0	0	0.0	7	6	57.3	1	1	0.0
飯塚市融資制度	0	0	0	0	0.0	208	442	59.9	5	30	0.0
田川市融資制度	0	0	8	42	103.7	66	121	91.4	1	2	19.0
嘉麻市融資制度	0	0	0	0	0.0	0	0	0.0	0	0	0.0
大牟田市融資制度	1	10	52	260	63.8	302	998	88.7	3	5	40.4
柳川市融資制度	11	36	100	414	156.2	367	899	98.1	2	3	166.2
県市融資制度計	1,578	21,059	22,567	300,362	73.2	94,857	1,008,189	99.5	1,618	17,001	111.2
合計	2,076	27,426	28,500	379,007	76.4	114,546	1,225,864	98.5	2,174	21,752	97.7

地域別保証状況 ー平成24年1月ー

(単位:百万円)

	保証承諾					保証債務残高			代位弁済		
	当月中		年度累計			当月末			年度累計		
	件数	金額	件数	金額	前年比(%)	件数	金額	前年比(%)	件数	金額	前年比(%)
福岡市	703	10,135	9,303	132,904	71.1	40,831	460,572	98.2	840	8,593	88.8
筑紫野市	26	360	432	6,097	100.5	1,472	14,912	104.0	22	135	51.7
春日市	23	232	514	5,844	86.2	2,014	16,848	95.1	65	746	144.2
大野城市	46	564	593	7,488	80.6	2,172	22,447	97.8	68	756	102.8
宗像市	22	163	381	3,471	90.8	1,344	9,940	99.7	27	221	484.3
太宰府市	19	426	312	4,355	85.5	1,107	12,278	101.8	28	220	164.4
古賀市	18	207	273	3,056	83.1	989	10,606	99.2	19	333	224.5
福津市	15	210	186	1,841	83.2	710	6,056	104.7	3	8	7.5
糸島市	22	158	343	3,306	72.3	1,474	10,985	100.0	15	77	17.1
筑紫郡	25	331	317	3,814	92.7	1,185	11,310	98.9	34	217	251.9
糟屋郡	85	1,157	1,177	16,737	78.3	4,678	54,857	99.5	102	952	54.4
小計	1,004	13,943	13,831	188,915	74.4	57,976	630,811	98.5	1,223	12,260	88.1
北九州市	432	6,266	5,646	80,669	69.8	21,062	246,490	100.1	358	3,460	86.4
行橋市	21	217	264	3,288	77.0	977	10,199	96.7	9	75	96.2
豊前市	8	100	122	1,514	83.8	400	4,123	98.3	14	68	170.0
中間市	8	60	158	1,706	85.8	653	5,760	99.2	4	23	12.4
遠賀郡	39	360	402	4,309	77.9	1,484	14,348	100.7	27	332	217.8
京都郡	12	88	201	2,596	67.3	740	9,066	96.1	13	199	485.5
築上郡	12	277	94	1,269	150.1	353	3,240	108.0	9	61	70.4
小計	532	7,367	6,887	95,350	71.2	25,669	293,227	99.9	434	4,219	91.9
久留米市	141	1,230	2,111	24,302	82.7	8,685	79,494	96.4	152	1,695	237.1
八女市	30	288	473	5,553	89.1	1,533	15,412	96.1	20	157	125.4
筑後市	22	271	212	2,424	87.9	916	7,829	98.4	5	20	26.7
大川市	22	200	409	5,582	79.0	1,658	18,213	96.4	35	238	61.8
小郡市	9	61	143	1,439	77.9	683	5,611	96.1	8	25	54.1
うきは市	15	175	212	2,557	115.2	805	6,935	99.7	0	0	0.0
朝倉市	24	426	328	4,473	79.5	1,296	13,687	96.5	18	183	322.7
朝倉郡	11	165	168	2,091	83.5	649	5,800	92.2	15	203	2,962.3
三井郡	9	205	68	968	88.4	286	2,856	94.8	3	4	10.9
三潁郡	1	3	69	1,023	98.5	313	2,834	93.4	11	127	197.7
八女郡	6	134	114	1,132	78.0	426	3,907	99.2	8	39	55.2
小計	290	3,158	4,307	51,545	84.2	17,250	162,577	96.4	275	2,691	158.2
直方市	15	197	281	4,197	94.5	1,260	15,983	95.6	28	328	190.8
飯塚市	59	729	827	10,853	83.2	3,265	35,949	96.9	75	1,016	329.1
田川市	23	341	276	3,834	103.7	1,118	11,434	99.0	18	102	44.8
宮若市	7	171	144	2,211	104.5	545	6,350	92.9	10	218	79.6
嘉麻市	21	184	228	2,450	106.1	695	6,271	102.0	6	22	42.7
鞍手郡	10	79	109	1,122	64.3	431	4,737	97.5	7	36	58.1
嘉穂郡	6	56	96	1,039	99.8	234	2,903	94.9	1	2	0.0
田川郡	25	308	308	3,366	88.8	1,231	10,674	94.2	40	354	330.5
小計	166	2,064	2,269	29,072	90.3	8,779	94,301	96.6	185	2,077	172.7
大牟田市	40	434	613	7,415	95.7	2,452	22,501	100.7	26	253	38.2
柳川市	31	324	411	4,750	90.0	1,642	15,933	98.5	28	236	217.2
みやま市	13	137	181	1,960	107.3	721	6,201	103.4	2	15	28.6
小計	84	894	1,205	14,125	95.1	4,815	44,635	100.3	56	504	61.2
福岡県外	0	0	1	1	33.3	57	314	62.8	1	2	4.7
合計	2,076	27,426	28,500	379,007	76.4	114,546	1,225,864	98.5	2,174	21,752	97.7

※「福岡県外」欄は住所が福岡県外にある方の数値です。

金融機関別保証状況 ー平成24年1月ー

No.1

(単位:百万円)

	保証承諾					保証債務残高			代位弁済		
	当月中		年度累計			当月末			年度累計		
	件数	金額	件数	金額	前年比(%)	件数	金額	前年比(%)	件数	金額	前年比(%)
みずほ銀行	6	173	64	1,990	75.2	346	7,860	106.5	11	157	79.1
三菱東京UFJ銀行	2	82	32	1,072	40.3	232	7,563	96.4	3	124	529.3
三井住友銀行	10	315	121	2,934	69.0	550	12,778	94.8	13	285	91.2
りそな銀行	1	80	9	459	46.9	113	4,059	91.1	0	0	0.0
みずほコーポレート銀行	0	0	0	0	0.0	0	0	0.0	0	0	0.0
都市銀行計	19	650	226	6,455	61.3	1,241	32,260	97.3	27	567	100.0
広島銀行	1	40	20	418	113.0	35	671	124.9	2	16	0.0
北九州銀行(※)	81	1,719	871	19,692	91.2	2,936	57,181	111.3	21	429	84.2
百十四銀行	0	0	8	87	20.6	56	867	107.4	0	0	0.0
伊予銀行	2	20	21	510	140.7	50	1,052	119.8	0	0	0.0
福岡銀行	471	6,986	6,248	90,348	80.7	23,191	280,519	101.2	429	3,912	104.1
筑邦銀行	87	1,202	1,347	20,188	75.5	6,116	70,731	96.4	120	1,510	117.6
佐賀銀行	50	485	883	10,059	72.7	3,464	34,855	99.2	58	528	63.3
十八銀行	5	122	94	1,490	70.3	513	6,394	90.9	6	105	50.2
親和銀行	26	369	288	4,792	74.0	1,221	15,591	97.5	25	227	96.4
肥後銀行	2	7	23	189	62.1	76	527	85.1	0	0	0.0
大分銀行	2	27	26	295	70.4	131	1,655	98.8	0	0	0.0
宮崎銀行	0	0	1	10	0.0	1	10	0.0	0	0	0.0
鹿児島銀行	0	0	0	0	0.0	2	22	71.5	0	0	0.0
西日本シティ銀行	699	10,395	8,875	130,268	70.3	38,189	429,447	97.1	686	8,026	102.9
地方銀行計	1,426	21,371	18,705	278,345	75.2	75,981	899,522	99.2	1,347	14,753	100.6
三菱UFJ信託銀行	0	0	0	0	0.0	0	0	0.0	0	0	0.0
みずほ信託銀行	0	0	0	0	0.0	0	0	0.0	0	0	0.0
中央三井信託銀行	0	0	1	1	7.7	4	25	82.0	0	0	0.0
住友信託銀行	0	0	0	0	0.0	0	0	0.0	0	0	0.0
信託銀行計	0	0	1	1	7.7	4	25	82.0	0	0	0.0
もみじ銀行	2	11	13	95	2,375.0	35	175	130.4	1	2	0.0
西京銀行	13	162	179	2,584	116.9	479	6,056	94.7	11	129	151.3
福岡中央銀行	227	2,026	3,279	29,193	75.8	12,437	86,678	94.5	381	2,867	92.4
佐賀共栄銀行	3	20	40	253	139.9	145	911	92.5	10	23	34.9
長崎銀行	0	0	0	0	0.0	0	0	0.0	0	0	0.0
熊本ファミリー銀行	5	34	62	925	66.9	192	2,690	111.3	0	0	0.0
豊和銀行	3	80	36	518	59.0	177	2,366	89.7	5	16	133.3
宮崎太陽銀行	0	0	0	0	0.0	2	4	60.5	0	0	0.0
南日本銀行	5	46	22	243	59.5	102	951	82.7	7	18	44.2
第二地銀協加盟行計	258	2,377	3,631	33,811	77.6	13,569	99,831	94.7	415	3,055	92.2
信金中央金庫	0	0	0	0	0.0	0	0	0.0	0	0	0.0
福岡信用金庫	23	263	552	5,729	62.4	2,749	22,407	93.7	82	658	104.9
福岡ひびき信用金庫	91	898	1,578	19,087	85.6	5,937	55,130	97.5	123	1,143	90.3
大牟田柳川信用金庫	36	302	513	4,562	104.0	2,137	14,450	99.0	20	97	25.0
筑後信用金庫	47	204	772	5,954	85.8	2,895	18,520	99.3	33	242	123.4
飯塚信用金庫	45	434	541	5,329	80.2	2,109	19,027	96.2	37	445	270.6
田川信用金庫	13	140	108	1,290	116.2	554	4,300	95.3	8	41	75.1
大川信用金庫	29	206	447	5,643	90.2	1,691	15,682	97.3	30	286	111.5
遠賀信用金庫	38	172	587	5,334	87.9	1,919	15,803	102.7	21	245	57.1
佐賀信用金庫	1	50	1	50	1,666.7	6	49	86.0	0	0	0.0
大分みらい信用金庫	0	0	1	5	142.9	12	49	87.4	0	0	0.0
信用金庫計	323	2,669	5,100	52,981	84.2	20,009	165,417	97.5	354	3,157	93.3

※北九州銀行の欄には、山口銀行と北九州銀行の合計を表示しています。

金融機関別保証状況 ー平成24年1月ー

No.2

(単位:百万円)

	保証承諾					保証債務残高			代位弁済		
	当月中		年度累計			当月末			年度累計		
	件数	金額	件数	金額	前年比(%)	件数	金額	前年比(%)	件数	金額	前年比(%)
朝銀西信用組合	0	0	0	0	0.0	2	7	88.1	0	0	0.0
福岡県医師信用組合	0	0	0	0	0.0	0	0	0.0	0	0	0.0
福岡県南部信用組合	6	30	128	845	115.4	622	2,864	98.9	1	3	11.8
福岡県中央信用組合	29	213	453	2,835	61.5	1,745	10,468	100.3	20	99	62.9
とびうめ信用組合	15	116	133	1,218	92.8	708	3,863	97.2	2	34	39.9
九州幸銀信用組合	0	0	12	79	426.2	21	114	198.0	0	0	0.0
信用組合計	50	358	726	4,977	74.6	3,098	17,317	99.6	23	136	51.2
商工組合中央金庫	0	0	96	2,343	101.3	562	11,078	93.7	7	82	120.1
農林中央金庫	0	0	0	0	0.0	0	0	0.0	0	0	0.0
日本政策投資銀行	0	0	0	0	0.0	0	0	0.0	0	0	0.0
日本公庫(国民生活事業)	0	0	0	0	0.0	0	0	0.0	0	0	0.0
日本公庫(中小企業事業)	0	0	0	0	0.0	2	20	85.5	0	0	0.0
政府系銀行計	0	0	96	2,343	101.3	564	11,097	93.7	7	82	120.1
九州労働金庫	0	0	0	0	0.0	0	0	0.0	0	0	0.0
労働金庫計	0	0	0	0	0.0	0	0	0.0	0	0	0.0
日本生命保険相互会社	0	0	0	0	0.0	0	0	0.0	0	0	0.0
三井住友海上火災保険(株)	0	0	0	0	0.0	0	0	0.0	0	0	0.0
日新火災海上保険(株)	0	0	0	0	0.0	0	0	0.0	0	0	0.0
日本興亜損害保険(株)	0	0	0	0	0.0	0	0	0.0	0	0	0.0
富士火災海上保険(株)	0	0	0	0	0.0	0	0	0.0	0	0	0.0
(株)損保ジャパン	0	0	0	0	0.0	0	0	0.0	0	0	0.0
保険会社計	0	0	0	0	0.0	0	0	0.0	0	0	0.0
福岡県信用農業協同組合連合会	0	0	0	0	0.0	0	0	0.0	0	0	0.0
粕屋農業協同組合	0	0	0	0	0.0	0	0	0.0	0	0	0.0
福岡市東部農業協同組合	0	0	1	3	15.4	9	32	85.9	0	0	0.0
福岡市農業協同組合	0	0	12	71	83.8	62	331	105.9	1	2	0.0
福岡八女農業協同組合	0	0	2	20	0.0	9	32	258.2	0	0	0.0
北九州農業協同組合	0	0	0	0	0.0	0	0	0.0	0	0	0.0
福岡みやこ農業協同組合	0	0	0	0	0.0	0	0	0.0	0	0	0.0
農協計	0	0	15	94	90.1	80	396	109.0	1	2	0.0
新生銀行	0	0	0	0	0.0	0	0	0.0	0	0	0.0
あおぞら銀行	0	0	0	0	0.0	0	0	0.0	0	0	0.0
その他	0	0	0	0	0.0	0	0	0.0	0	0	0.0
合計	2,076	27,426	28,500	379,007	76.4	114,546	1,225,864	98.5	2,174	21,752	97.7

※個々の金額の合計は、四捨五入の関係から必ずしも合計値と一致しません。