

vol. 227

MONTHLY DATA MAIL

マンスリーデータメール

平成24年3月号

- 保証状況・・・1～2
- 構成比データ・・・3～4
- 制度別保証状況・・・5
- 地域別保証状況・・・6
- 金融機関別保証状況・・・7～8

—平成24年2月—

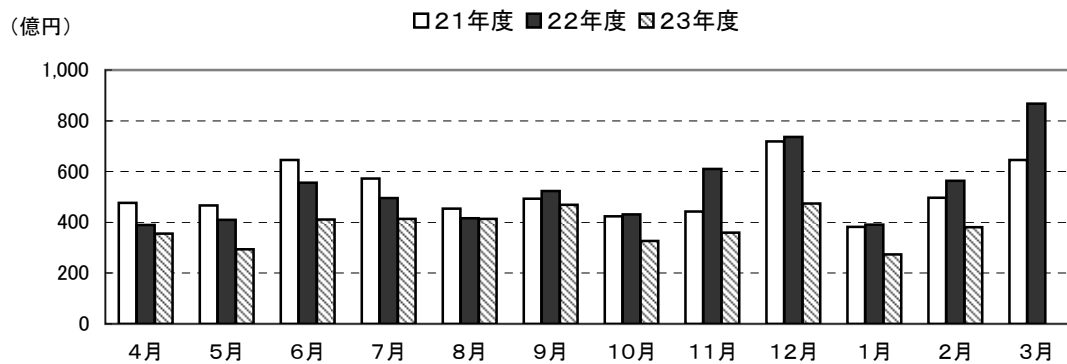
保証状況 ー平成24年2月ー

2月中の保証承諾(金額)は、38,060百万円、前年同月比67.5%となりました。
 また、県・市融資制度は、前年同月比65.8%となりました。
 2月(月中)の代位弁済(金額)は、2,541百万円、前年同月比96%となりました。
 このうち、卸売業が全体の28.9%、建設業が26.8%を占めました。

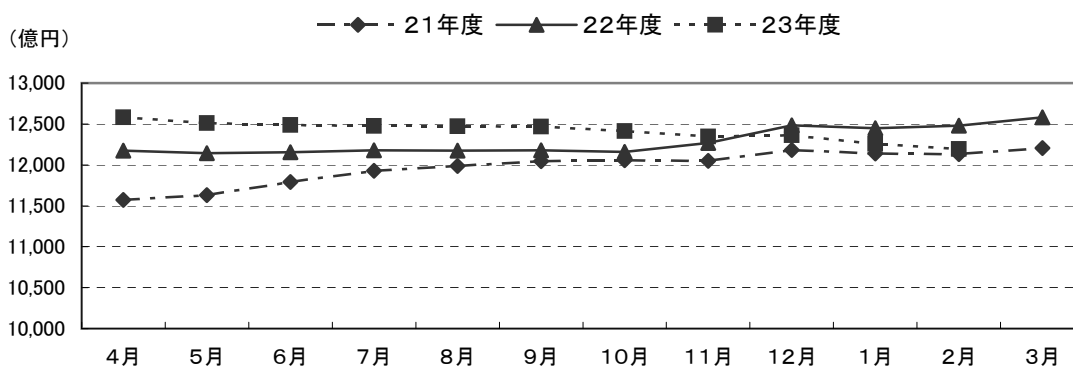
(単位:百万円)

	月 中			年 度 累 計		
	件 数	金 額	前年比(%)	件 数	金 額	前年比(%)
保証 申 込	3,281	45,355	66.6	34,003	478,311	73.4
保証 承 諾	2,882	38,060	67.5	31,382	417,068	75.5
保証債務残高	—	—	—	114,323	1,219,408	97.7
代 位 弁 済	255	2,541	96.0	2,429	24,293	97.6
管 理 回 収	36	389	89.2	457	4,803	92.7

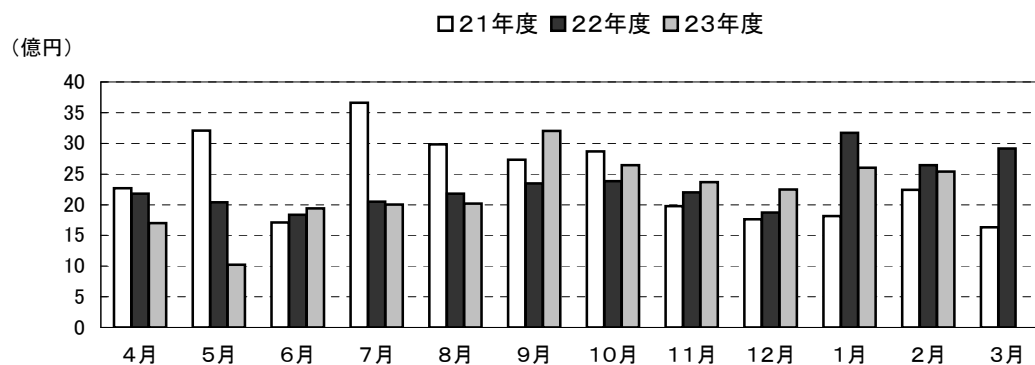
保証承諾の推移



保証債務残高の推移



代位弁済の推移



●部・支所別

(単位:百万円、%)

区分	保証承諾					保証債務残高			代位弁済				
	当月中		年度累計			当月末			当月中		年度累計		
	件数	金額	件数	金額	前年比	件数	金額	前年比	件数	金額	件数	金額	前年比
営業部	807	11,377	8,743	127,575	78.6	31,381	370,367	98.0	118	1,191	816	8,803	95.6
大濠支所	583	7,696	6,447	79,513	67.8	26,369	251,973	96.6	58	599	592	5,381	84.3
北九州支所	716	9,709	7,625	105,295	69.7	25,685	293,828	99.3	44	380	476	4,540	88.2
久留米支所	440	5,075	4,762	57,040	83.5	17,306	164,015	96.2	19	118	287	2,733	137.3
筑豊支所	204	2,696	2,466	31,729	86.8	8,759	94,270	96.3	7	166	193	2,243	168.5
大牟田支所	132	1,507	1,339	15,916	93.3	4,823	44,955	100.3	9	88	65	591	70.6
合計	2,882	38,060	31,382	417,068	75.5	114,323	1,219,408	97.7	255	2,541	2,429	24,293	97.6

●資金使途別

(単位:百万円、%)

区分	保証承諾						代位弁済					
	当月中		年度累計				当月中		年度累計			
	件数	金額	件数	金額	前年比	構成比	件数	金額	件数	金額	前年比	構成比
運転資金	2,519	35,335	27,357	384,201	74.8	92.1	225	2,382	2,111	22,713	98.5	93.5
設備資金	159	1,028	1,732	14,346	92.0	3.4	8	47	103	631	99.7	2.6
運転設備	204	1,697	2,293	18,521	81.0	4.4	22	113	215	949	78.4	3.9
合計	2,882	38,060	31,382	417,068	75.5	100.0	255	2,541	2,429	24,293	97.6	100.0

今月のトピックス

◆小口零細企業保証制度について◆

小口零細企業保証制度は、小規模企業者を対象とした責任共有制度の対象外制度(協会の保証割合100%)の保証制度です。協会独自の制度や各地方自治体でも制度として設けられていますのでぜひご利用ください。

●対象となる企業規模について

常時使用する従業員数が20人(商業またはサービス業を主たる事業とする方は5人)以下の法人または個人事業主で、保証協会の対象となる事業を営んでいる中小企業の方。また、既存の保証付き借入残高を含めて1,250万円の範囲でご利用いただけます。

●小口零細企業制度を活用した主な制度

制度名	借入限度額	保証期間	融資利率	信用保証料率
小口零細企業保証(協会制度)	1,250万円	10年以内(据置1年以内)	金融機関所定の利率	年0.50%~2.20%
福岡県小口事業資金	1,250万円	10年以内(据置2年以内)	年1.75%	年0.50%~1.75%
福岡市小口事業資金	1,250万円	10年以内(据置2年以内)	年1.60%	年0.33%~1.72%
北九州市小規模企業者支援資金	1,250万円	5年以内(据置6ヶ月以内)	年1.65%	年0.35%~1.54%
久留米市小口零細企業資金	1,250万円	5年以内(据置6ヶ月以内)	年1.60%	年0.50%~1.12%

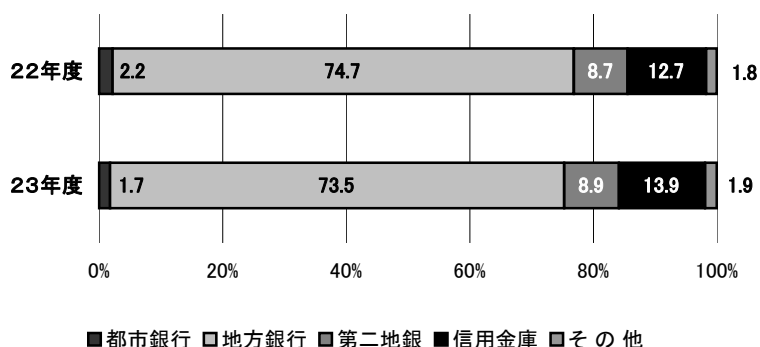
※上記以外にも、各自治体制度があります。詳しくはお近くの保証協会までぜひご相談下さい。

構成比データ ー平成24年2月ー

【保証承諾】

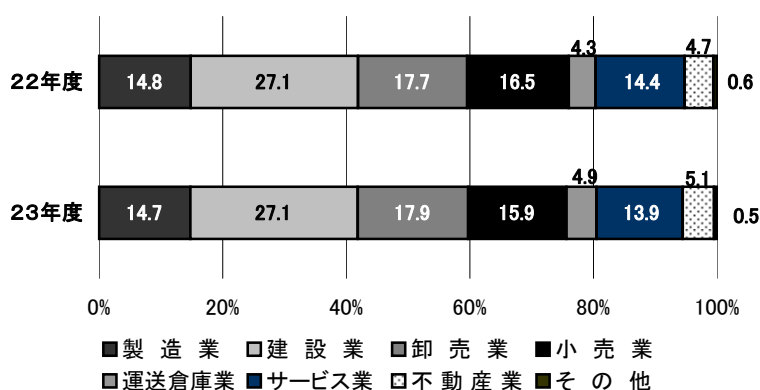
●金融機関群別 (単位:百万円、%)

	23年度累計		
	金額	前年比	構成比
都市銀行	7,276	60.2	1.7
地方銀行	306,637	74.3	73.5
第二地銀	37,082	77.3	8.9
信用金庫	58,023	82.6	13.9
その他	8,049	82.8	1.9
合計	417,068	75.5	100.0



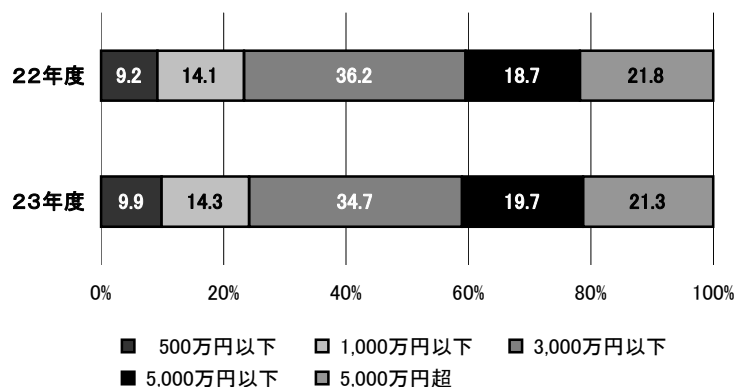
●業種別 (単位:百万円、%)

	23年度累計		
	金額	前年比	構成比
製造業	61,480	75.1	14.7
建設業	113,197	75.6	27.1
卸売業	74,464	76.3	17.9
小売業	66,451	73.1	15.9
運送倉庫業	20,311	84.7	4.9
サービス業	57,961	72.9	13.9
不動産業	21,172	81.8	5.1
その他	2,031	66.1	0.5
合計	417,068	75.5	100.0



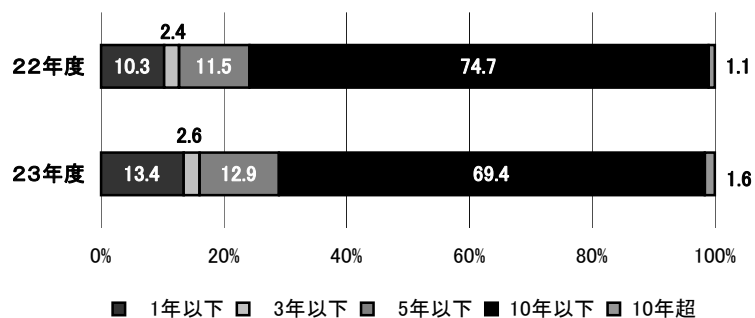
●金額別 (単位:百万円、%)

	23年度累計		
	金額	前年比	構成比
500万円以下	41,253	81.1	9.9
1,000万円以下	59,749	76.5	14.3
3,000万円以下	144,880	72.5	34.7
5,000万円以下	82,352	79.8	19.7
5,000万円超	88,834	73.8	21.3
合計	417,068	75.5	100.0



●期間別 (単位:百万円、%)

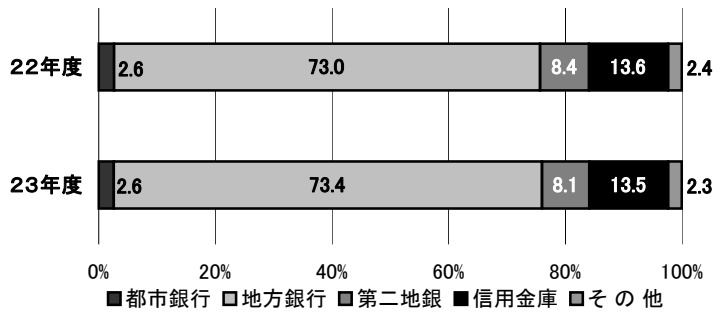
	23年度累計		
	金額	前年比	構成比
1年以下	56,056	98.7	13.4
3年以下	10,864	80.5	2.6
5年以下	53,981	85.3	12.9
10年以下	289,300	70.1	69.4
10年超	6,866	116.4	1.6
合計	417,068	75.5	100.0



構成比データ —平成24年2月— 【保証債務残高】

●金融機関群別 (単位:百万円、%)

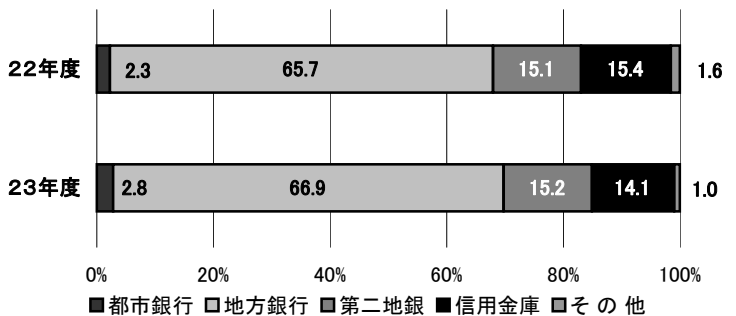
	23年度		
	金額	前年比	構成比
都市銀行	31,781	96.6	2.6
地方銀行	895,301	73.4	73.4
第二地銀	98,941	94.1	8.1
信用金庫	164,774	97.4	13.5
その他	28,611	97.4	2.3
合計	1,219,408	97.7	100.0



構成比データ —平成24年2月— 【代位弁済】

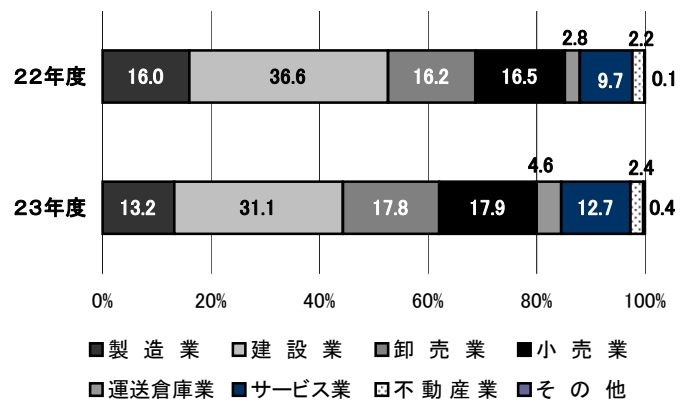
●金融機関群別 (単位:百万円、%)

	23年度累計		
	金額	前年比	構成比
都市銀行	679	119.7	2.8
地方銀行	16,262	99.4	66.9
第二地銀	3,682	98.1	15.2
信用金庫	3,433	89.7	14.1
その他	237	59.4	1.0
合計	24,293	97.6	100.0



●業種別 (単位:百万円、%)

	23年度累計		
	金額	前年比	構成比
製造業	3,215	80.6	13.2
建設業	7,547	82.8	31.1
卸売業	4,323	107.4	17.8
小売業	4,345	106.0	17.9
運送倉庫業	1,116	161.2	4.6
サービス業	3,089	128.4	12.7
不動産業	573	104.2	2.4
その他	86	242.5	0.4
合計	24,293	97.6	100.0



制度別保証状況 ー平成24年2月ー

(単位:百万円)

	保証承諾					保証債務残高			代位弁済		
	当月中		年度累計			当月末			年度累計		
	件数	金額	件数	金額	前年比(%)	件数	金額	前年比(%)	件数	金額	前年比(%)
協会制度	636	8,627	6,569	87,271	89.7	19,510	216,393	93.8	608	5,335	70.3
当座貸越	1	50	49	1,351	88.5	110	3,344	98.7	1	24	15.9
カードローン	16	66	153	681	108.2	325	1,309	95.7	6	17	166.1
長期経営	0	0	0	0	0.0	11	131	67.1	0	0	0.0
根保証	154	1,520	1,756	18,647	93.0	1,985	20,920	89.8	14	83	30.8
追認	0	0	6	15	160.8	4	6	64.5	0	0	0.0
金融安定化保証	0	0	0	0	0.0	91	809	69.3	13	115	79.6
特定社債保証	1	160	39	2,368	96.7	187	10,879	90.8	2	93	145.8
ABL保証	17	503	124	2,691	124.6	122	2,741	128.0	0	0	0.0
経営安定関連保証	52	845	550	8,957	4,358.8	625	8,986	417.6	9	97	79.4
元気フクオカ資金	0	0	0	0	0.0	2,084	16,835	52.4	138	1,230	64.3
全国小口	29	101	346	1,180	90.7	1,249	2,869	94.5	25	62	109.0
全国緊急	0	0	75	1,244	5.2	2,480	42,313	82.0	89	1,671	109.7
その他	366	5,381	3,471	50,137	112.5	10,237	105,252	107.1	311	1,944	58.3
福岡県融資制度	1,087	15,305	12,193	180,855	90.0	42,337	506,582	100.4	874	9,874	110.3
小口事業	48	166	590	1,945	93.4	2,138	4,907	96.1	42	105	70.6
長期経営安定	555	7,505	6,010	85,265	86.3	21,935	237,904	97.8	463	5,540	96.9
緊急経済対策	353	6,597	4,257	82,849	93.2	16,115	250,004	103.8	304	3,871	140.1
その他	131	1,038	1,336	10,796	95.9	2,149	13,766	91.7	65	358	110.9
福岡市融資制度	702	9,798	7,488	97,423	61.9	32,431	336,215	96.9	647	6,850	108.7
小口事業	168	551	1,711	5,522	120.4	5,602	11,713	92.6	163	356	64.8
商工業振興(一般)	105	1,404	1,084	15,984	112.7	4,177	41,400	87.2	94	1,005	86.1
経営安定化	377	7,414	3,933	67,558	50.2	18,328	239,807	107.3	242	4,088	230.4
その他	52	429	760	8,359	199.5	4,324	43,295	68.4	148	1,401	49.9
北九州市融資制度	335	3,876	3,807	45,892	51.5	14,427	142,043	98.2	232	1,937	111.7
小規模企業者	101	330	858	2,537	127.2	2,291	4,432	99.8	36	83	151.5
一般(小口)	19	66	154	650	101.9	775	1,445	65.9	21	39	75.5
一般(長期)	63	894	734	9,982	99.2	3,630	31,365	76.6	67	757	92.0
景気対応	119	2,294	1,705	29,434	40.4	7,283	100,960	109.1	101	1,005	154.6
その他	33	292	356	3,290	92.3	448	3,841	83.5	7	53	34.4
豊前市融資制度	0	0	4	13	35.2	29	55	71.5	1	1	36.7
中間市融資制度	0	0	4	9	49.5	11	23	136.5	0	0	0.0
久留米市融資制度	103	372	1,070	4,537	71.1	4,372	14,925	85.2	55	254	85.5
大川市融資制度	4	12	72	281	71.3	259	749	91.7	0	0	0.0
直方市融資制度	0	0	0	0	0.0	7	5	56.0	1	1	0.0
飯塚市融資制度	0	0	0	0	0.0	204	424	59.4	5	30	2,154.4
田川市融資制度	0	0	8	42	103.7	65	117	90.8	1	2	19.0
嘉麻市融資制度	0	0	0	0	0.0	0	0	0.0	0	0	0.0
大牟田市融資制度	7	40	59	299	68.7	305	988	90.0	3	5	39.8
柳川市融資制度	8	31	108	445	155.9	366	891	99.4	2	3	166.2
県市融資制度計	2,246	29,434	24,813	329,796	72.5	94,813	1,003,015	98.6	1,821	18,958	109.5
合計	2,882	38,060	31,382	417,068	75.5	114,323	1,219,408	97.7	2,429	24,293	97.6

地域別保証状況 ー平成24年2月ー

(単位:百万円)

	保証承諾					保証債務残高			代位弁済		
	当月中		年度累計			当月末			年度累計		
	件数	金額	件数	金額	前年比(%)	件数	金額	前年比(%)	件数	金額	前年比(%)
福岡市	956	14,237	10,259	147,141	71.3	40,713	456,493	97.1	963	10,003	90.8
筑紫野市	40	308	472	6,405	95.6	1,469	14,720	101.6	27	176	64.1
春日市	55	563	569	6,406	82.7	2,005	16,668	94.1	74	820	148.1
大野城市	59	639	652	8,127	78.3	2,167	22,274	96.3	76	828	109.0
宗像市	31	256	412	3,727	88.6	1,345	9,855	98.2	30	231	448.8
太宰府市	27	305	339	4,660	81.1	1,100	12,182	100.7	29	221	158.2
古賀市	26	440	299	3,496	79.0	988	10,602	98.1	24	374	241.1
福津市	14	170	200	2,011	82.2	713	6,097	105.6	6	27	24.7
糸島市	43	468	386	3,774	74.3	1,473	10,896	98.3	18	139	29.9
筑紫郡	25	296	342	4,109	88.5	1,175	11,214	98.4	38	246	244.9
糟屋郡	119	1,442	1,296	18,179	78.0	4,664	54,587	98.9	113	984	51.6
小計	1,395	19,121	15,226	208,036	74.1	57,812	625,588	97.5	1,398	14,048	90.5
北九州市	603	8,420	6,249	89,088	68.4	21,037	246,187	99.6	393	3,758	82.6
行橋市	23	254	287	3,542	78.1	969	10,136	96.2	9	75	96.2
豊前市	11	62	133	1,575	83.3	396	4,078	97.2	16	95	227.6
中間市	15	194	173	1,900	90.0	648	5,729	97.3	5	26	13.5
遠賀郡	39	492	441	4,800	76.9	1,498	14,334	100.4	28	343	215.5
京都郡	16	209	217	2,805	66.9	738	8,982	94.9	16	217	529.0
築上郡	8	79	102	1,348	143.3	350	3,260	107.2	11	83	96.7
小計	715	9,709	7,602	105,060	69.9	25,636	292,705	99.3	478	4,598	89.4
久留米市	224	2,162	2,335	26,464	80.1	8,672	78,966	95.5	164	1,789	205.7
八女市	45	583	518	6,136	90.9	1,539	15,472	96.6	21	160	111.9
筑後市	30	499	242	2,923	97.2	911	7,836	100.0	5	20	26.7
大川市	29	498	438	6,080	80.7	1,656	18,128	96.3	37	248	62.7
小郡市	15	183	158	1,622	74.9	685	5,580	94.5	8	25	54.1
うきは市	18	133	230	2,690	110.2	804	6,951	99.6	0	0	0.0
朝倉市	37	499	365	4,972	80.8	1,291	13,682	96.0	19	190	335.6
朝倉郡	21	293	189	2,384	85.9	645	5,822	93.5	17	205	466.6
三井郡	6	84	74	1,052	79.8	286	2,854	93.7	3	4	10.9
三潴郡	7	55	76	1,078	99.4	313	2,802	92.3	12	130	169.9
八女郡	5	34	119	1,166	77.2	424	3,885	99.5	8	39	49.8
小計	437	5,021	4,744	56,566	83.4	17,226	161,977	96.0	294	2,809	141.7
直方市	26	448	307	4,645	79.3	1,258	15,973	95.3	31	379	220.3
飯塚市	79	1,175	906	12,028	84.1	3,262	35,963	96.8	79	1,131	334.8
田川市	23	165	299	3,999	96.9	1,113	11,359	98.7	18	102	44.8
宮若市	12	255	156	2,466	99.1	541	6,344	93.5	10	218	63.9
嘉麻市	17	131	245	2,580	102.7	690	6,242	101.8	6	22	42.7
鞍手郡	5	74	114	1,196	65.3	432	4,723	97.7	7	36	43.0
嘉穂郡	12	177	108	1,216	106.8	238	2,921	94.8	1	2	0.0
田川郡	31	288	339	3,655	85.2	1,232	10,710	93.2	40	354	323.0
小計	205	2,713	2,474	31,785	87.0	8,766	94,235	96.4	192	2,243	169.5
大牟田市	63	693	676	8,107	90.4	2,463	22,400	99.4	31	303	44.7
柳川市	43	593	454	5,344	88.9	1,642	16,013	99.0	32	274	252.3
みやま市	24	210	205	2,169	109.3	725	6,184	103.0	2	15	28.6
小計	130	1,496	1,335	15,620	92.1	4,830	44,597	99.7	65	591	70.5
福岡県外	0	0	1	1	33.3	53	306	69.9	2	3	3.4
合計	2,882	38,060	31,382	417,068	75.5	114,323	1,219,408	97.7	2,429	24,293	97.6

※「福岡県外」欄は住所が福岡県外にある方の数値です。

金融機関別保証状況 ー平成24年2月ー

No.1

(単位:百万円)

	保証承諾					保証債務残高			代位弁済		
	当月中		年度累計			当月末			年度累計		
	件数	金額	件数	金額	前年比(%)	件数	金額	前年比(%)	件数	金額	前年比(%)
みずほ銀行	8	258	72	2,248	71.7	346	7,760	103.3	12	228	114.3
三菱東京UFJ銀行	0	0	32	1,072	37.5	227	7,364	94.2	3	124	529.3
三井住友銀行	16	422	137	3,355	68.4	548	12,501	93.9	14	327	104.4
りそな銀行	3	142	12	601	51.1	114	4,156	97.2	0	0	0.0
みずほコーポレート銀行	0	0	0	0	0.0	0	0	0.0	0	0	0.0
都市銀行計	27	821	253	7,276	60.2	1,235	31,781	96.6	29	679	119.7
広島銀行	2	12	22	430	116.1	35	657	125.8	2	16	0.0
北九州銀行(※)	95	2,274	966	21,966	83.7	2,959	57,348	108.7	22	449	88.0
百十四銀行	0	0	8	87	15.1	55	800	97.3	0	0	0.0
伊予銀行	2	6	23	515	142.3	50	1,039	122.2	0	0	0.0
福岡銀行	626	8,671	6,874	99,019	80.8	23,192	279,793	100.6	458	4,111	92.7
筑邦銀行	135	2,070	1,482	22,258	74.2	6,103	70,113	95.6	136	1,749	128.9
佐賀銀行	79	1,021	962	11,081	72.6	3,466	34,738	98.7	61	533	61.9
十八銀行	8	193	102	1,683	70.8	513	6,389	90.6	7	106	50.8
親和銀行	28	615	316	5,407	77.4	1,212	15,630	98.0	32	323	129.8
肥後銀行	2	13	25	202	60.8	77	532	88.4	0	0	0.0
大分銀行	4	50	30	345	62.2	133	1,647	101.2	0	0	0.0
宮崎銀行	0	0	1	10	0.0	1	10	0.0	0	0	0.0
鹿児島銀行	0	0	0	0	0.0	2	21	70.8	0	0	0.0
西日本シティ銀行	904	13,367	9,779	143,636	69.5	38,089	426,582	96.0	777	8,975	103.0
地方銀行計	1,885	28,292	20,590	306,637	74.3	75,887	895,301	98.2	1,495	16,262	99.4
三菱UFJ信託銀行	0	0	0	0	0.0	0	0	0.0	0	0	0.0
みずほ信託銀行	0	0	0	0	0.0	0	0	0.0	0	0	0.0
中央三井信託銀行	1	1	2	2	14.3	4	24	81.9	0	0	0.0
住友信託銀行	0	0	0	0	0.0	0	0	0.0	0	0	0.0
信託銀行計	1	1	2	2	14.3	4	24	81.9	0	0	0.0
もみじ銀行	0	0	13	95	2,375.0	34	172	129.9	1	2	0.0
西京銀行	11	112	190	2,696	112.8	480	5,959	95.0	13	194	225.4
福岡中央銀行	349	2,890	3,628	32,083	75.6	12,375	85,938	94.0	443	3,426	97.0
佐賀共栄銀行	4	20	44	273	90.9	146	909	86.0	11	27	39.6
長崎銀行	0	0	0	0	0.0	0	0	0.0	0	0	0.0
熊本ファミリー銀行	6	110	68	1,035	71.0	198	2,698	110.3	0	0	0.0
豊和銀行	6	137	42	654	71.8	177	2,327	88.8	5	16	83.9
宮崎太陽銀行	0	0	0	0	0.0	2	4	61.5	0	0	0.0
南日本銀行	1	3	23	246	57.5	102	934	79.8	7	18	44.2
第二地銀協加盟行計	377	3,271	4,008	37,082	77.3	13,514	98,941	94.1	480	3,682	98.1
信金中央金庫	0	0	0	0	0.0	0	0	0.0	0	0	0.0
福岡信用金庫	60	568	612	6,297	61.8	2,717	22,137	93.6	93	756	108.2
福岡ひびき信用金庫	166	1,794	1,744	20,881	83.1	5,869	54,828	97.2	140	1,271	86.1
大牟田柳川信用金庫	53	499	566	5,061	101.5	2,149	14,554	100.2	23	102	25.4
筑後信用金庫	80	646	852	6,600	86.7	2,891	18,435	99.6	35	249	88.0
飯塚信用金庫	42	394	583	5,722	77.2	2,108	19,009	95.9	39	478	237.2
田川信用金庫	12	70	120	1,359	110.0	555	4,294	96.2	8	41	75.1
大川信用金庫	40	576	487	6,219	87.2	1,698	15,659	97.0	31	289	104.3
遠賀信用金庫	52	496	639	5,830	88.9	1,937	15,750	101.7	22	247	56.9
佐賀信用金庫	0	0	1	50	1,666.7	6	61	108.0	0	0	0.0
大分みらい信用金庫	0	0	1	5	142.9	12	48	87.6	0	0	0.0
信用金庫計	505	5,042	5,605	58,023	82.6	19,942	164,774	97.4	391	3,433	89.7

※北九州銀行の欄には、山口銀行と北九州銀行の合計を表示しています。

金融機関別保証状況 ー平成24年2月ー

No.2

(単位:百万円)

	保証承諾					保証債務残高			代位弁済		
	当月中		年度累計			当月末			年度累計		
	件数	金額	件数	金額	前年比(%)	件数	金額	前年比(%)	件数	金額	前年比(%)
朝銀西信用組合	0	0	0	0	0.0	2	7	87.6	0	0	0.0
福岡県医師信用組合	0	0	0	0	0.0	0	0	0.0	0	0	0.0
福岡県南部信用組合	27	247	155	1,092	143.5	620	2,865	100.9	1	3	4.3
福岡県中央信用組合	35	181	488	3,016	61.2	1,753	10,474	100.7	23	116	71.8
とびうめ信用組合	16	92	149	1,310	88.0	708	3,839	95.5	2	34	31.6
九州幸銀信用組合	1	3	13	82	442.4	22	116	204.1	0	0	0.0
信用組合計	79	523	805	5,500	76.4	3,105	17,300	99.9	26	153	46.3
商工組合中央金庫	7	108	103	2,451	102.4	555	10,878	93.5	7	82	120.1
農林中央金庫	0	0	0	0	0.0	0	0	0.0	0	0	0.0
日本政策投資銀行	0	0	0	0	0.0	0	0	0.0	0	0	0.0
日本公庫(国民生活事業)	0	0	0	0	0.0	0	0	0.0	0	0	0.0
日本公庫(中小企業事業)	0	0	0	0	0.0	2	19	85.1	0	0	0.0
政府系銀行計	7	108	103	2,451	102.4	557	10,897	93.5	7	82	120.1
九州労働金庫	0	0	0	0	0.0	0	0	0.0	0	0	0.0
労働金庫計	0	0	0	0	0.0	0	0	0.0	0	0	0.0
日本生命保険相互会社	0	0	0	0	0.0	0	0	0.0	0	0	0.0
三井住友海上火災保険㈱	0	0	0	0	0.0	0	0	0.0	0	0	0.0
日新火災海上保険㈱	0	0	0	0	0.0	0	0	0.0	0	0	0.0
日本興亜損害保険㈱	0	0	0	0	0.0	0	0	0.0	0	0	0.0
富士火災海上保険㈱	0	0	0	0	0.0	0	0	0.0	0	0	0.0
㈱損保ジャパン	0	0	0	0	0.0	0	0	0.0	0	0	0.0
保険会社計	0	0	0	0	0.0	0	0	0.0	0	0	0.0
福岡県信用農業協同組合連合会	0	0	0	0	0.0	0	0	0.0	0	0	0.0
粕屋農業協同組合	0	0	0	0	0.0	0	0	0.0	0	0	0.0
福岡市東部農業協同組合	1	2	2	5	25.6	9	32	86.0	0	0	0.0
福岡市農業協同組合	0	0	12	71	79.1	61	326	102.7	1	2	0.0
福岡八女農業協同組合	0	0	2	20	400.0	9	31	263.9	0	0	0.0
北九州農業協同組合	0	0	0	0	0.0	0	0	0.0	0	0	0.0
福岡みやこ農業協同組合	0	0	0	0	0.0	0	0	0.0	0	0	0.0
農協計	1	2	16	96	84.0	79	389	106.2	1	2	0.0
新生銀行	0	0	0	0	0.0	0	0	0.0	0	0	0.0
あおぞら銀行	0	0	0	0	0.0	0	0	0.0	0	0	0.0
その他	0	0	0	0	0.0	0	0	0.0	0	0	0.0
合計	2,882	38,060	31,382	417,068	75.5	114,323	1,219,408	97.7	2,429	24,293	97.6

※個々の金額の合計は、四捨五入の関係から必ずしも合計値と一致しません。