

# MONTHLY DATA MAIL

～マンスリーダーデータメール～

2012.4 vol.228



保証状況・・・・・・・・・・ 1～2  
構成比データ・・・・・・・・ 3～4  
制度別保証状況・・・・・・・・ 5  
地域別保証状況・・・・・・・・ 6  
金融機関別保証状況・・ 7～8



- 平成 24 年 3 月 -

福岡県信用保証協会

ホームページ <http://www.fukuoka-cgc.or.jp/>

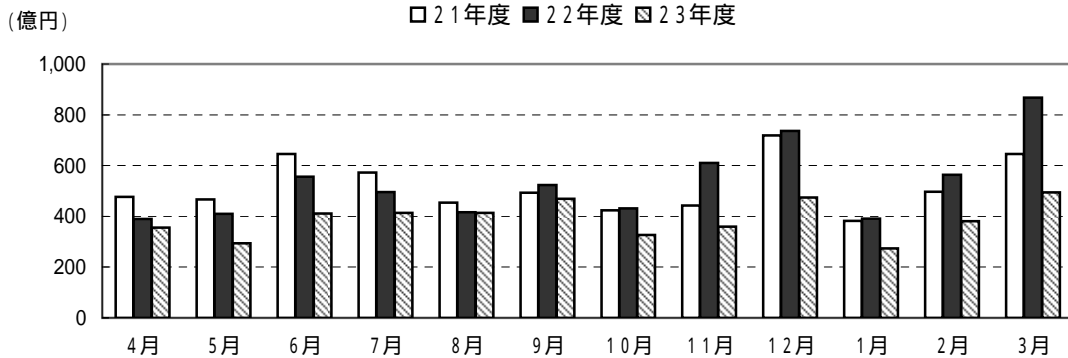
# 保証状況 - 平成24年3月 -

3月中の保証承諾(金額)は、49,443百万円、前年同月比57.0%となりました。  
 また、県・市融資制度は、前年同月比68.6%となりました。  
 3月(月中)の代位弁済(金額)は、2,821百万円、前年同月比96.9%となりました。  
 このうち、卸売業が全体の29.4%、建設業が26.5%を占めました。

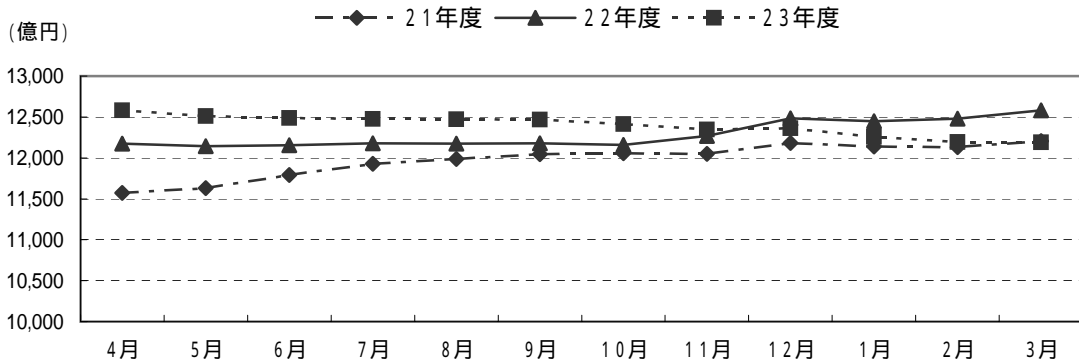
(単位:百万円)

	月 中			年度累計		
	件数	金額	前年比(%)	件数	金額	前年比(%)
保証申込	3,943	55,616	52.4	37,946	533,927	70.5
保証承諾	3,595	49,443	57.0	34,977	466,510	73.0
保証債務残高	-	-	-	114,132	1,218,871	96.9
代位弁済	326	2,821	96.9	2,755	27,114	97.5
管理回収	56	518	60.2	513	5,321	88.1

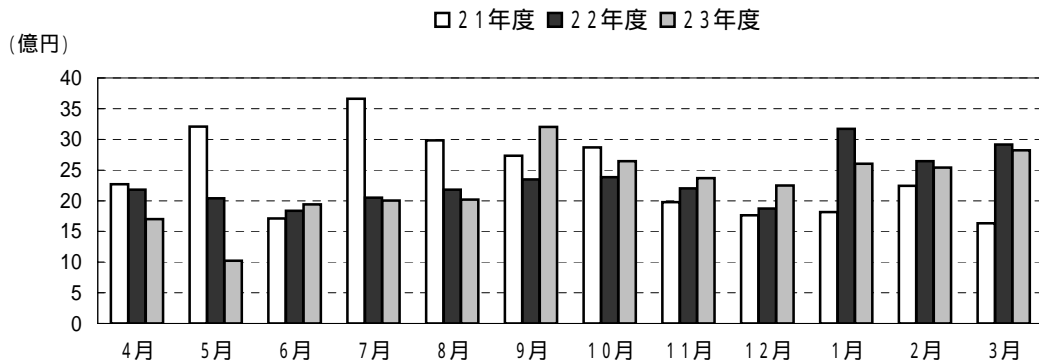
## 保証承諾の推移



## 保証債務残高の推移



## 代位弁済の推移



## 部・支所別

(単位:百万円、%)

区分	保証承諾					保証債務残高			代位弁済				
	当月中		年度累計			当月末			当月中		年度累計		
	件数	金額	件数	金額	前年比	件数	金額	前年比	件数	金額	件数	金額	前年比
営業部	960	13,421	9,703	140,996	75.4	31,357	369,574	96.9	82	953	898	9,756	99.5
大濠支所	740	10,505	7,187	90,017	67.4	26,307	251,915	95.4	111	746	703	6,127	85.1
北九州支所	983	14,785	8,608	120,080	69.0	25,705	295,356	99.1	58	407	534	4,947	83.7
久留米支所	547	6,383	5,309	63,423	78.3	17,227	163,452	95.5	45	463	332	3,196	135.1
筑豊支所	218	2,787	2,684	34,516	79.7	8,719	93,609	95.1	24	227	217	2,470	150.4
大牟田支所	147	1,562	1,486	17,478	86.5	4,817	44,964	99.7	6	25	71	617	68.4
合計	3,595	49,443	34,977	466,510	73.0	114,132	1,218,871	96.9	326	2,821	2,755	27,114	97.5

## 資金使途別

(単位:百万円、%)

区分	保証承諾						代位弁済					
	当月中		年度累計				当月中		年度累計			
	件数	金額	件数	金額	前年比	構成比	件数	金額	件数	金額	前年比	構成比
運転資金	3,103	45,144	30,460	429,345	72.1	92.0	287	2,669	2,398	25,382	98.4	93.6
設備資金	228	2,348	1,960	16,694	94.6	3.6	16	67	119	699	104.4	2.6
運転設備	264	1,951	2,557	20,471	79.2	4.4	23	85	238	1,034	77.1	3.8
合計	3,595	49,443	34,977	466,510	73.0	100.0	326	2,821	2,755	27,114	97.5	100.0

### 今月のトピックス

#### セーフティネット保証5号の業種指定の取扱いについて

セーフティネット保証5号については、平成24年度上期(4月1日～9月30日)において、引き続き原則として全業種指定の運用が継続されます。

【企業認定基準】(現行どおり)

- ① 最近3ヶ月間の月平均売上高等が前年同期比5%以上減少している中小企業者。
- ② 製品等原価のうち20%を占める原油等の仕入価格が20%以上上昇しているにもかかわらず製品等価格に転嫁できていない中小企業者。
- ③ 円高の影響によって、原則として最近1ヶ月の売上高等が前年同月比で10%以上減少し、かつ、その後2か月を含む3か月間の月平均売上高等が前年同期比で10%以上減少することが見込まれる中小企業者。

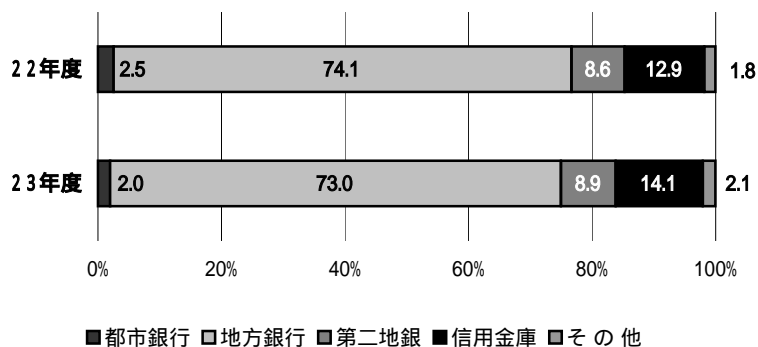
#### ◆【東日本大震災復興緊急保証】の適用期間の延長について◆

東日本大震災復興緊急保証の適用期間が平成25年3月31日まで延長されます。認定に際し、従来は「直近3ヶ月間の売上高等を前年同期の売上高等と比較する」ことになっておりましたが、平成24年度においては前々年同期(東日本大震災前の直前同期)の売上高等との比較により認定を行うことも可能となります。

# 構成比データ - 平成24年3月 - 【保証承諾】

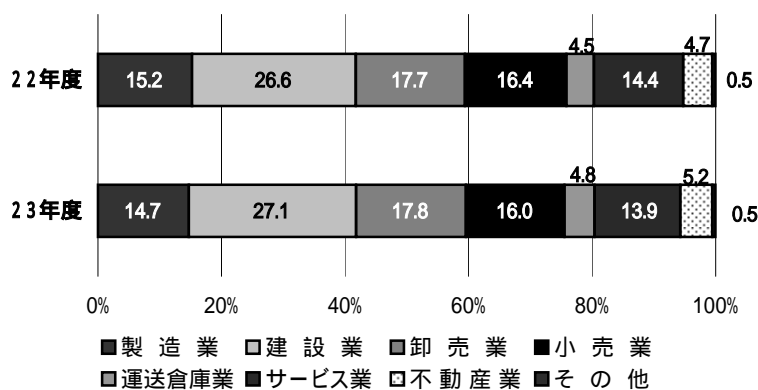
## 金融機関群別 (単位:百万円、%)

	23年度累計		
	金額	前年比	構成比
都市銀行	9,272	57.3	2.0
地方銀行	340,416	71.8	73.0
第二地銀	41,520	75.3	8.9
信用金庫	65,643	79.6	14.1
その他	9,660	84.0	2.1
<b>合計</b>	<b>466,510</b>	<b>73.0</b>	<b>100.0</b>



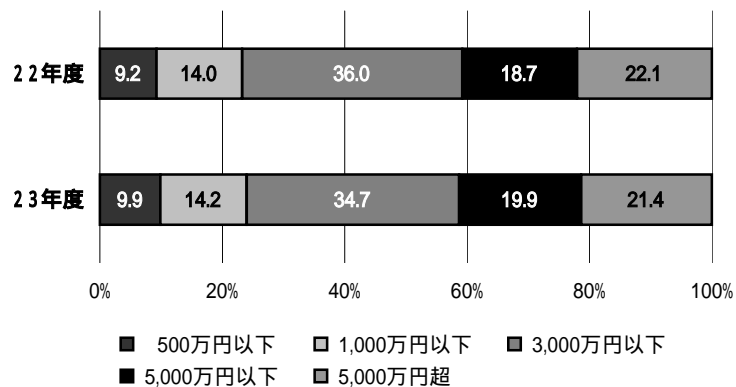
## 業種別 (単位:百万円、%)

	23年度累計		
	金額	前年比	構成比
製造業	68,540	70.5	14.7
建設業	126,505	74.5	27.1
卸売業	82,939	73.5	17.8
小売業	74,535	71.0	16.0
運送倉庫業	22,560	79.0	4.8
サービス業	64,786	70.2	13.9
不動産業	24,155	80.4	5.2
その他	2,490	72.3	0.5
<b>合計</b>	<b>466,510</b>	<b>73.0</b>	<b>100.0</b>



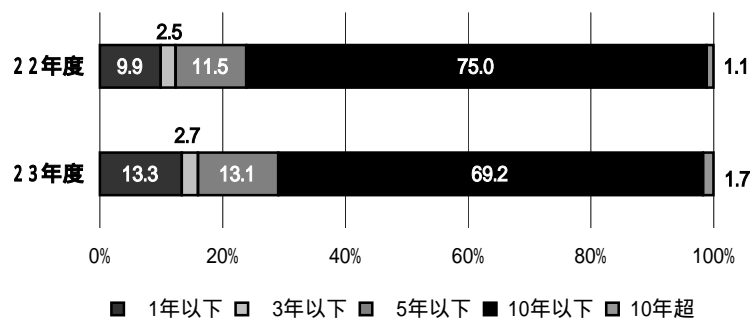
## 金額別 (単位:百万円、%)

	23年度累計		
	金額	前年比	構成比
500万円以下	45,993	77.9	9.9
1,000万円以下	66,057	73.6	14.2
3,000万円以下	161,898	70.5	34.7
5,000万円以下	92,716	77.6	19.9
5,000万円超	99,847	70.8	21.4
<b>合計</b>	<b>466,510</b>	<b>73.0</b>	<b>100.0</b>



## 期間別 (単位:百万円、%)

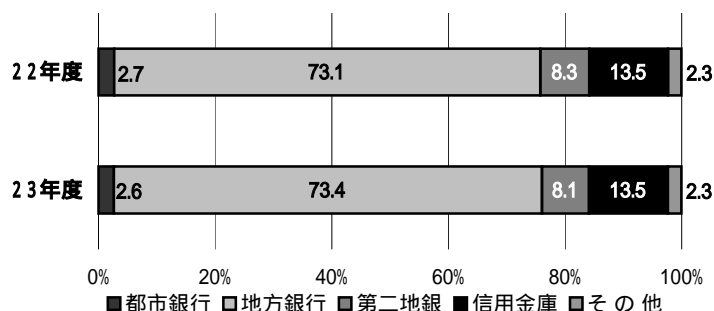
	23年度累計		
	金額	前年比	構成比
1年以下	62,173	98.2	13.3
3年以下	12,396	79.0	2.7
5年以下	61,185	83.0	13.1
10年以下	322,614	67.3	69.2
10年超	8,143	112.1	1.7
<b>合計</b>	<b>466,510</b>	<b>73.0</b>	<b>100.0</b>



## 構成比データ - 平成24年3月 - 【保証債務残高】

### 金融機関群別 (単位:百万円、%)

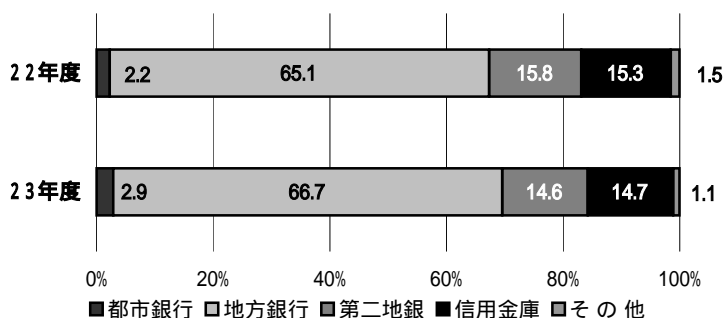
	23年度		
	金額	前年比	構成比
都市銀行	32,191	94.3	2.6
地方銀行	894,779	97.3	73.4
第二地銀	98,900	94.1	8.1
信用金庫	164,454	96.8	13.5
その他	28,547	97.3	2.3
合計	1,218,871	96.9	100.0



## 構成比データ - 平成24年3月 - 【代位弁済】

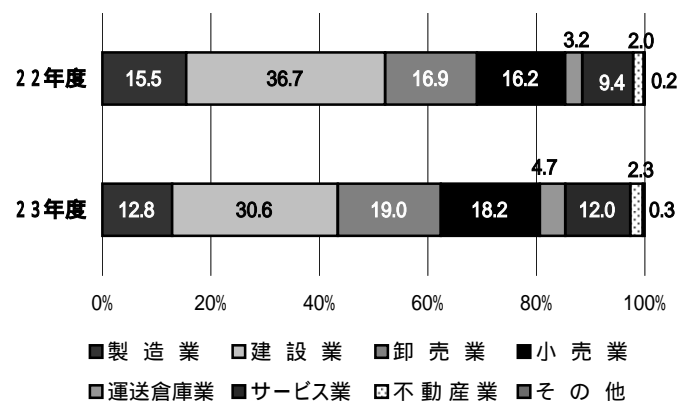
### 金融機関群別 (単位:百万円、%)

	23年度累計		
	金額	前年比	構成比
都市銀行	780	124.8	2.9
地方銀行	18,094	99.9	66.7
第二地銀	3,966	90.2	14.6
信用金庫	3,974	93.4	14.7
その他	300	70.2	1.1
合計	27,114	97.5	100.0



### 業種別 (単位:百万円、%)

	23年度累計		
	金額	前年比	構成比
製造業	3,483	80.9	12.8
建設業	8,294	81.2	30.6
卸売業	5,153	109.7	19.0
小売業	4,943	109.6	18.2
運送倉庫業	1,267	141.8	4.7
サービス業	3,255	125.1	12.0
不動産業	629	113.4	2.3
その他	90	214.6	0.3
合計	27,114	97.5	100.0



# 制度別保証状況 - 平成24年3月 -

(単位:百万円)

	保証承諾					保証債務残高			代位弁済		
	当月中		年度累計			当月末			年度累計		
	件数	金額	件数	金額	前年比(%)	件数	金額	前年比(%)	件数	金額	前年比(%)
<b>協会制度</b>	<b>812</b>	<b>13,245</b>	<b>7,381</b>	<b>100,516</b>	<b>86.9</b>	<b>19,383</b>	<b>218,006</b>	<b>93.7</b>	<b>668</b>	<b>5,763</b>	<b>70.0</b>
当座貸越	5	255	54	1,606	100.6	108	3,283	96.7	1	24	15.9
カードローン	22	104	175	785	106.8	326	1,320	97.6	6	17	166.1
長期経営	0	0	0	0	0.0	11	129	67.2	0	0	0.0
根保証	152	1,776	1,908	20,422	91.6	1,976	20,782	89.8	14	83	30.6
追認	0	0	6	15	160.8	4	6	64.4	0	0	0.0
金融安定化保証	0	0	0	0	0.0	88	786	69.5	15	121	83.8
特定社債保証	6	344	45	2,712	88.3	191	11,132	94.6	2	93	145.8
ABL保証	13	208	137	2,899	115.9	125	2,795	124.6	0	0	0.0
経営安定関連保証	60	797	610	9,754	4,526.2	669	9,597	467.9	10	99	80.9
元気フクオカ資金	0	0	0	0	0.0	1,997	15,849	53.1	148	1,310	60.6
全国小口	49	156	395	1,336	91.7	1,255	2,882	94.5	27	66	99.4
全国緊急	0	0	75	1,244	4.0	2,409	40,868	75.2	104	1,888	112.1
その他	505	9,606	3,976	59,743	114.1	10,224	108,577	108.5	341	2,063	58.0
<b>福岡県融資制度</b>	<b>1,381</b>	<b>19,596</b>	<b>13,574</b>	<b>200,451</b>	<b>86.4</b>	<b>42,399</b>	<b>506,915</b>	<b>100.4</b>	<b>993</b>	<b>11,089</b>	<b>110.7</b>
小口事業	68	193	658	2,138	91.6	2,127	4,899	95.8	46	111	65.9
長期経営安定	697	9,321	6,707	94,586	84.9	21,915	237,823	98.0	526	6,135	96.8
緊急経済対策	484	9,129	4,741	91,979	86.6	16,184	250,325	103.4	347	4,435	140.8
その他	132	953	1,468	11,749	96.2	2,173	13,868	93.1	74	408	112.6
<b>福岡市融資制度</b>	<b>831</b>	<b>11,052</b>	<b>8,319</b>	<b>108,475</b>	<b>59.9</b>	<b>32,419</b>	<b>334,778</b>	<b>95.0</b>	<b>753</b>	<b>7,773</b>	<b>109.0</b>
小口事業	232	710	1,943	6,232	124.8	5,615	11,866	97.4	186	404	65.0
商工業振興(一般)	116	1,576	1,200	17,560	114.5	4,159	40,903	88.0	105	1,146	87.3
経営安定化	421	8,242	4,354	75,800	48.5	18,419	240,326	102.8	289	4,716	214.7
その他	62	525	822	8,884	191.7	4,226	41,684	69.6	173	1,507	50.2
<b>北九州市融資制度</b>	<b>425</b>	<b>4,999</b>	<b>4,232</b>	<b>50,891</b>	<b>50.1</b>	<b>14,358</b>	<b>141,289</b>	<b>95.7</b>	<b>262</b>	<b>2,151</b>	<b>103.9</b>
小規模企業者	117	333	975	2,870	128.4	2,343	4,555	105.1	39	94	159.2
一般(小口)	14	51	168	700	100.5	722	1,411	68.7	25	50	87.9
一般(長期)	88	1,048	822	11,029	101.7	3,589	31,116	80.3	77	831	81.7
景気対応	175	3,286	1,880	32,720	39.0	7,266	100,509	102.5	112	1,106	152.0
その他	31	281	387	3,571	92.6	438	3,699	84.4	9	70	33.5
豊前市融資制度	2	8	6	21	57.7	29	55	75.3	1	1	36.7
中間市融資制度	0	0	4	9	49.5	11	22	125.0	0	0	0.0
久留米市融資制度	117	433	1,187	4,971	67.9	4,333	14,669	84.3	65	294	90.9
大川市融資制度	6	26	78	308	68.8	257	730	87.3	0	0	0.0
直方市融資制度	0	0	0	0	0.0	6	4	45.2	1	1	0.0
飯塚市融資制度	0	0	0	0	0.0	203	409	59.2	5	30	2,154.4
田川市融資制度	0	0	8	42	98.8	63	114	90.8	1	2	19.0
嘉麻市融資制度	0	0	0	0	0.0	0	0	0.0	0	0	0.0
大牟田市融資制度	13	48	72	347	66.9	309	1,003	88.9	3	5	39.4
柳川市融資制度	8	35	116	481	143.6	362	875	98.4	3	5	114.7
<b>県市融資制度計</b>	<b>2,783</b>	<b>36,198</b>	<b>27,596</b>	<b>365,994</b>	<b>69.9</b>	<b>94,749</b>	<b>1,000,865</b>	<b>97.6</b>	<b>2,087</b>	<b>21,351</b>	<b>109.0</b>
<b>合計</b>	<b>3,595</b>	<b>49,443</b>	<b>34,977</b>	<b>466,510</b>	<b>73.0</b>	<b>114,132</b>	<b>1,218,871</b>	<b>96.9</b>	<b>2,755</b>	<b>27,114</b>	<b>97.5</b>

## 地域別保証状況 - 平成24年3月 -

(単位:百万円)

	保証承諾					保証債務残高			代位弁済		
	当月中		年度累計			当月末			年度累計		
	件数	金額	件数	金額	前年比(%)	件数	金額	前年比(%)	件数	金額	前年比(%)
福岡市	1,135	17,721	11,394	164,862	70.0	40,662	456,070	96.0	1,112	11,328	92.2
筑紫野市	45	514	517	6,919	91.9	1,477	14,747	100.2	30	182	64.3
春日市	60	600	629	7,007	78.6	1,994	16,594	92.8	79	864	142.5
大野城市	89	1,085	741	9,212	72.7	2,167	22,335	95.6	77	828	107.6
宗像市	51	411	463	4,139	89.0	1,336	9,764	96.2	38	304	506.1
太宰府市	37	479	376	5,139	76.6	1,100	12,166	98.5	31	257	176.2
古賀市	36	392	335	3,888	75.8	990	10,529	96.1	26	401	254.0
福津市	22	158	222	2,169	73.6	713	6,095	100.8	6	27	22.5
糸島市	53	522	439	4,296	71.7	1,457	10,935	98.4	25	164	34.9
筑紫郡	31	389	373	4,498	83.8	1,175	11,118	96.7	43	314	307.9
糟屋郡	149	1,886	1,445	20,065	75.6	4,657	54,434	98.1	124	1,077	55.8
<b>小計</b>	<b>1,708</b>	<b>24,157</b>	<b>16,934</b>	<b>232,192</b>	<b>72.1</b>	<b>57,728</b>	<b>624,787</b>	<b>96.3</b>	<b>1,591</b>	<b>15,747</b>	<b>93.0</b>
北九州市	818	12,358	7,067	101,446	67.4	21,056	247,471	99.2	443	4,118	78.2
行橋市	34	662	321	4,204	82.6	969	10,313	97.7	11	93	105.8
豊前市	15	169	148	1,744	83.2	395	4,112	98.9	16	95	158.5
中間市	19	218	192	2,117	87.2	646	5,731	96.5	6	30	15.8
遠賀郡	45	607	486	5,407	76.1	1,499	14,340	100.0	33	368	224.1
京都郡	35	540	252	3,345	71.5	741	9,006	95.9	16	217	400.7
築上郡	14	129	116	1,477	115.4	351	3,248	104.4	11	83	96.7
<b>小計</b>	<b>980</b>	<b>14,681</b>	<b>8,582</b>	<b>119,740</b>	<b>69.1</b>	<b>25,657</b>	<b>294,222</b>	<b>99.1</b>	<b>536</b>	<b>5,005</b>	<b>84.7</b>
久留米市	244	2,936	2,579	29,400	75.1	8,632	78,809	95.0	184	1,945	205.2
八女市	66	675	584	6,811	85.4	1,529	15,294	95.4	29	204	135.4
筑後市	22	162	264	3,084	83.2	905	7,793	98.7	7	30	38.7
大川市	61	938	499	7,017	77.5	1,654	18,072	95.8	47	435	97.5
小郡市	16	147	174	1,769	72.2	686	5,601	93.8	8	25	54.1
うきは市	28	315	258	3,005	110.7	806	6,929	99.1	0	0	0.0
朝倉市	44	557	409	5,529	72.6	1,281	13,659	95.2	20	200	287.4
朝倉郡	23	195	212	2,579	83.4	639	5,803	94.3	18	227	428.4
三井郡	5	37	79	1,089	77.2	286	2,832	97.3	3	4	1.6
三潁郡	9	62	85	1,140	95.5	308	2,783	92.1	12	130	157.8
八女郡	21	243	140	1,409	75.4	422	3,864	98.1	9	50	64.1
<b>小計</b>	<b>539</b>	<b>6,267</b>	<b>5,283</b>	<b>62,833</b>	<b>78.3</b>	<b>17,148</b>	<b>161,438</b>	<b>95.5</b>	<b>337</b>	<b>3,250</b>	<b>137.8</b>
直方市	36	805	343	5,451	76.2	1,254	15,913	93.3	31	379	162.1
飯塚市	73	827	979	12,855	76.3	3,234	35,448	95.1	90	1,258	358.6
田川市	26	259	325	4,258	79.6	1,117	11,307	97.2	19	103	45.1
宮若市	17	201	173	2,667	91.7	539	6,339	94.9	12	237	58.9
嘉麻市	16	86	261	2,666	93.4	690	6,188	100.6	8	39	76.4
鞍手郡	12	123	126	1,318	62.3	435	4,746	95.4	7	36	43.0
嘉穂郡	10	71	118	1,288	94.6	236	2,897	94.5	3	7	0.0
田川郡	30	437	369	4,092	86.2	1,222	10,774	95.2	46	411	146.0
<b>小計</b>	<b>220</b>	<b>2,809</b>	<b>2,694</b>	<b>34,594</b>	<b>79.8</b>	<b>8,727</b>	<b>93,611</b>	<b>95.4</b>	<b>216</b>	<b>2,470</b>	<b>151.4</b>
大牟田市	83	680	759	8,787	83.8	2,469	22,397	98.9	31	303	42.2
柳川市	45	630	499	5,973	82.0	1,633	15,975	98.5	35	285	217.9
みやま市	20	220	225	2,389	98.5	721	6,187	101.5	5	29	53.4
<b>小計</b>	<b>148</b>	<b>1,529</b>	<b>1,483</b>	<b>17,150</b>	<b>84.9</b>	<b>4,823</b>	<b>44,559</b>	<b>99.1</b>	<b>71</b>	<b>617</b>	<b>68.4</b>
福岡県外	0	0	1	1	33.3	49	255	60.3	4	26	29.8
<b>合計</b>	<b>3,595</b>	<b>49,443</b>	<b>34,977</b>	<b>466,510</b>	<b>73.0</b>	<b>114,132</b>	<b>1,218,871</b>	<b>96.9</b>	<b>2,755</b>	<b>27,114</b>	<b>97.5</b>

「福岡県外」欄は住所が福岡県外にある方の数値です。

# 金融機関別保証状況 - 平成24年3月 -

1

(単位:百万円)

	保証承諾					保証債務残高			代位弁済		
	当月中		年度累計			当月末			年度累計		
	件数	金額	件数	金額	前年比(%)	件数	金額	前年比(%)	件数	金額	前年比(%)
みずほ銀行	31	1,297	103	3,544	89.8	354	8,321	106.7	14	248	124.4
三菱東京UFJ銀行	1	19	33	1,091	25.9	227	7,269	87.8	3	124	470.3
三井住友銀行	10	293	147	3,648	54.0	543	12,433	91.4	17	408	110.8
りそな銀行	12	388	24	989	77.5	115	4,166	93.5	0	0	0.0
みずほコーポレート銀行	0	0	0	0	0.0	0	0	0.0	0	0	0.0
<b>都市銀行計</b>	<b>54</b>	<b>1,996</b>	<b>307</b>	<b>9,272</b>	<b>57.3</b>	<b>1,239</b>	<b>32,191</b>	<b>94.3</b>	<b>34</b>	<b>780</b>	<b>124.8</b>
広島銀行	1	20	23	450	99.7	36	664	131.9	2	16	0.0
北九州銀行( )	205	4,966	1,171	26,932	82.1	3,016	59,247	108.0	23	478	89.9
百十四銀行	3	42	11	129	20.7	54	784	80.7	0	0	0.0
伊予銀行	0	0	23	515	128.1	51	1,028	123.3	0	0	0.0
福岡銀行	788	10,327	7,662	109,346	78.1	23,216	279,354	99.9	526	4,797	95.8
筑邦銀行	180	2,785	1,662	25,043	70.3	6,095	70,078	95.1	145	1,823	118.2
佐賀銀行	104	1,323	1,066	12,404	70.6	3,463	34,620	97.3	74	592	67.7
十八銀行	8	120	110	1,803	69.8	510	6,391	90.4	8	109	52.1
親和銀行	38	590	354	5,997	75.2	1,193	15,458	96.0	38	361	86.8
肥後銀行	4	18	29	220	60.9	76	525	96.5	0	0	0.0
大分銀行	6	219	36	564	85.3	131	1,646	99.6	0	0	0.0
宮崎銀行	0	0	1	10	0.0	1	10	0.0	0	0	0.0
鹿児島銀行	0	0	0	0	0.0	2	20	70.1	0	0	0.0
西日本シティ銀行	953	13,369	10,732	157,005	66.9	37,947	424,955	94.8	885	9,919	104.4
<b>地方銀行計</b>	<b>2,290</b>	<b>33,779</b>	<b>22,880</b>	<b>340,416</b>	<b>71.8</b>	<b>75,791</b>	<b>894,779</b>	<b>97.3</b>	<b>1,701</b>	<b>18,094</b>	<b>99.9</b>
三菱UFJ信託銀行	0	0	0	0	0.0	0	0	0.0	0	0	0.0
みずほ信託銀行	0	0	0	0	0.0	0	0	0.0	0	0	0.0
中央三井信託銀行	1	13	3	15	107.1	4	24	79.1	0	0	0.0
住友信託銀行	0	0	0	0	0.0	0	0	0.0	0	0	0.0
<b>信託銀行計</b>	<b>1</b>	<b>13</b>	<b>3</b>	<b>15</b>	<b>107.1</b>	<b>4</b>	<b>24</b>	<b>79.1</b>	<b>0</b>	<b>0</b>	<b>0.0</b>
もみじ銀行	3	45	16	140	903.2	33	201	153.7	1	2	0.0
西京銀行	36	547	226	3,242	112.8	489	5,991	97.3	13	194	176.1
福岡中央銀行	405	3,665	4,033	35,749	73.6	12,367	85,750	93.7	491	3,704	89.3
佐賀共栄銀行	6	26	50	299	85.4	141	899	83.4	13	33	48.9
長崎銀行	0	0	0	0	0.0	0	0	0.0	0	0	0.0
熊本ファミリー銀行	7	57	75	1,092	64.4	196	2,701	111.1	0	0	0.0
豊和銀行	4	42	46	696	63.8	182	2,381	90.6	5	16	83.9
宮崎太陽銀行	1	25	1	25	0.0	3	29	485.8	0	0	0.0
南日本銀行	1	30	24	276	51.0	103	949	89.5	7	18	44.2
<b>第二地銀協加盟行計</b>	<b>463</b>	<b>4,437</b>	<b>4,471</b>	<b>41,520</b>	<b>75.3</b>	<b>13,514</b>	<b>98,900</b>	<b>94.1</b>	<b>530</b>	<b>3,966</b>	<b>90.2</b>
信金中央金庫	0	0	0	0	0.0	0	0	0.0	0	0	0.0
福岡信用金庫	73	950	685	7,246	62.7	2,692	21,992	92.5	107	853	115.4
福岡ひびき信用金庫	235	2,935	1,979	23,815	82.5	5,843	54,950	97.9	155	1,377	82.0
大牟田柳川信用金庫	52	422	618	5,483	93.7	2,131	14,485	99.2	28	124	26.9
筑後信用金庫	112	1,225	964	7,825	83.6	2,856	18,383	97.9	43	282	99.5
飯塚信用金庫	45	421	628	6,144	69.4	2,097	18,733	94.4	44	589	221.6
田川信用金庫	16	181	136	1,540	108.0	553	4,294	96.0	9	42	42.9
大川信用金庫	58	778	545	6,997	81.5	1,685	15,598	95.5	38	454	155.1
遠賀信用金庫	71	704	710	6,534	82.6	1,952	15,909	100.5	24	252	57.9
佐賀信用金庫	1	4	2	54	1,783.3	6	62	111.6	0	0	0.0
大分みらい信用金庫	0	0	1	5	142.9	12	47	87.8	0	0	0.0
<b>信用金庫計</b>	<b>663</b>	<b>7,620</b>	<b>6,268</b>	<b>65,643</b>	<b>79.6</b>	<b>19,827</b>	<b>164,454</b>	<b>96.8</b>	<b>448</b>	<b>3,974</b>	<b>93.4</b>

北九州銀行の欄には、山口銀行と北九州銀行の合計を表示しています。



# 金融機関別保証状況 - 平成24年3月 -

2

(単位:百万円)

	保証承諾					保証債務残高			代位弁済		
	当月中		年度累計			当月末			年度累計		
	件数	金額	件数	金額	前年比(%)	件数	金額	前年比(%)	件数	金額	前年比(%)
朝銀西信用組合	0	0	0	0	0.0	2	6	87.1	0	0	0.0
福岡県医師信用組合	0	0	0	0	0.0	0	0	0.0	0	0	0.0
福岡県南部信用組合	14	109	169	1,201	132.7	628	2,944	103.6	2	12	18.2
福岡県中央信用組合	50	491	538	3,507	61.2	1,751	10,370	99.1	26	147	85.1
とびうめ信用組合	28	282	177	1,592	96.6	714	3,847	96.9	5	50	45.3
九州幸銀信用組合	1	5	14	87	468.7	23	119	213.9	0	0	0.0
<b>信用組合計</b>	<b>93</b>	<b>886</b>	<b>898</b>	<b>6,386</b>	<b>76.9</b>	<b>3,118</b>	<b>17,286</b>	<b>99.7</b>	<b>33</b>	<b>209</b>	<b>59.8</b>
商工組合中央金庫	31	711	134	3,162	103.2	557	10,833	93.5	8	90	114.1
農林中央金庫	0	0	0	0	0.0	0	0	0.0	0	0	0.0
日本政策投資銀行	0	0	0	0	0.0	0	0	0.0	0	0	0.0
日本公庫(国民生活事業)	0	0	0	0	0.0	0	0	0.0	0	0	0.0
日本公庫(中小企業事業)	0	0	0	0	0.0	2	19	85.1	0	0	0.0
<b>政府系銀行計</b>	<b>31</b>	<b>711</b>	<b>134</b>	<b>3,162</b>	<b>103.2</b>	<b>559</b>	<b>10,852</b>	<b>93.5</b>	<b>8</b>	<b>90</b>	<b>114.1</b>
九州労働金庫	0	0	0	0	0.0	0	0	0.0	0	0	0.0
<b>労働金庫計</b>	<b>0</b>	<b>0</b>	<b>0</b>	<b>0</b>	<b>0.0</b>	<b>0</b>	<b>0</b>	<b>0.0</b>	<b>0</b>	<b>0</b>	<b>0.0</b>
日本生命保険相互会社	0	0	0	0	0.0	0	0	0.0	0	0	0.0
三井住友海上火災保険(株)	0	0	0	0	0.0	0	0	0.0	0	0	0.0
日新火災海上保険(株)	0	0	0	0	0.0	0	0	0.0	0	0	0.0
日本興亜損害保険(株)	0	0	0	0	0.0	0	0	0.0	0	0	0.0
富士火災海上保険(株)	0	0	0	0	0.0	0	0	0.0	0	0	0.0
(株)損保ジャパン	0	0	0	0	0.0	0	0	0.0	0	0	0.0
<b>保険会社計</b>	<b>0</b>	<b>0</b>	<b>0</b>	<b>0</b>	<b>0.0</b>	<b>0</b>	<b>0</b>	<b>0.0</b>	<b>0</b>	<b>0</b>	<b>0.0</b>
福岡県信用農業協同組合連合会	0	0	0	0	0.0	0	0	0.0	0	0	0.0
粕屋農業協同組合	0	0	0	0	0.0	0	0	0.0	0	0	0.0
福岡市東部農業協同組合	0	0	2	5	22.7	10	33	91.5	0	0	0.0
福岡市農業協同組合	0	0	12	71	75.4	61	321	102.7	1	2	0.0
福岡八女農業協同組合	0	0	2	20	320.0	9	31	174.4	0	0	0.0
北九州農業協同組合	0	0	0	0	0.0	0	0	0.0	0	0	0.0
福岡みやこ農業協同組合	0	0	0	0	0.0	0	0	0.0	0	0	0.0
<b>農協計</b>	<b>0</b>	<b>0</b>	<b>16</b>	<b>96</b>	<b>78.4</b>	<b>80</b>	<b>385</b>	<b>105.1</b>	<b>1</b>	<b>2</b>	<b>0.0</b>
新生銀行	0	0	0	0	0.0	0	0	0.0	0	0	0.0
あおぞら銀行	0	0	0	0	0.0	0	0	0.0	0	0	0.0
その他	0	0	0	0	0.0	0	0	0.0	0	0	0.0
<b>合計</b>	<b>3,595</b>	<b>49,443</b>	<b>34,977</b>	<b>466,510</b>	<b>73.0</b>	<b>114,132</b>	<b>1,218,871</b>	<b>96.9</b>	<b>2,755</b>	<b>27,114</b>	<b>97.5</b>

個々の金額の合計は、四捨五入の関係から必ずしも合計値と一致しません。