

MONTHLY DATA MAIL

～マンスリーデータメール～

2012.6 vol.230



- 保証状況・・・・・・・・・・1～2
- 構成比データ・・・・・・・・・・3～4
- 制度別保証状況・・・・・・・・・・5
- 地域別保証状況・・・・・・・・・・6
- 金融機関別保証状況・・・・7～8



—平成24年5月—

福岡県信用保証協会

ホームページ <http://www.fukuoka-cgc.or.jp/>

保証状況 ー平成24年5月ー

5月中の保証承諾(金額)は、32,358百万円、前年同月比110.2%となりました。

また、県・市融資制度は、前年同月比116.1%となりました。

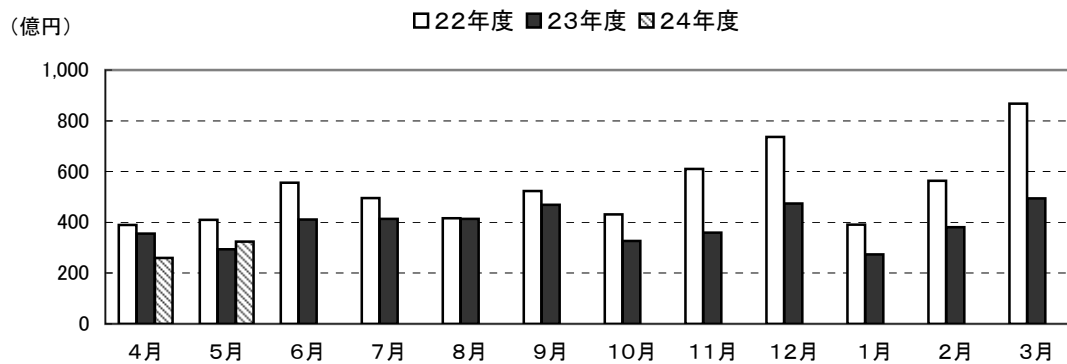
5月(月中)の代位弁済(金額)は、1,411百万円、前年同月比138.2%となりました。

このうち、建設業が全体の29.0%、卸売業が28.0%を占めました。

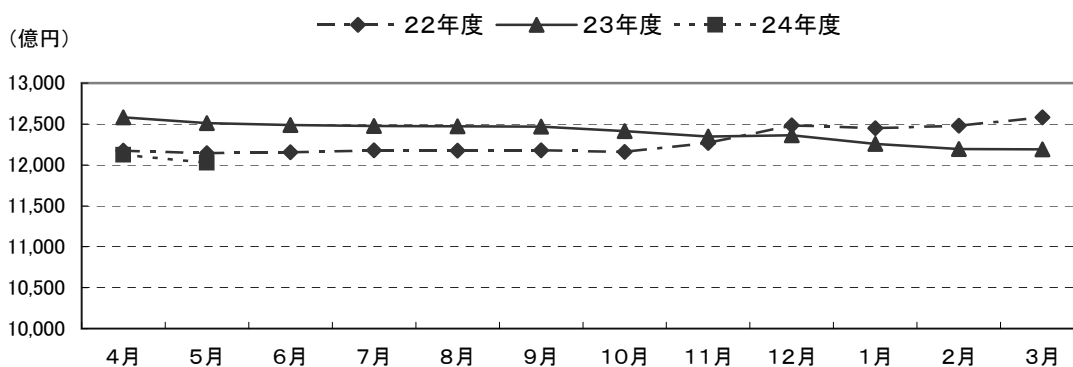
(単位:百万円)

	月 中			年 度 累 計		
	件 数	金 額	前年比(%)	件 数	金 額	前年比(%)
保証申込	2,853	39,433	114.4	5,174	68,784	106.7
保証承諾	2,476	32,358	110.2	4,627	58,359	89.9
保証債務残高	—	—	—	113,454	1,202,542	96.1
代位弁済	136	1,411	138.2	247	2,429	89.2
管理回収	45	368	71.5	76	704	69.3

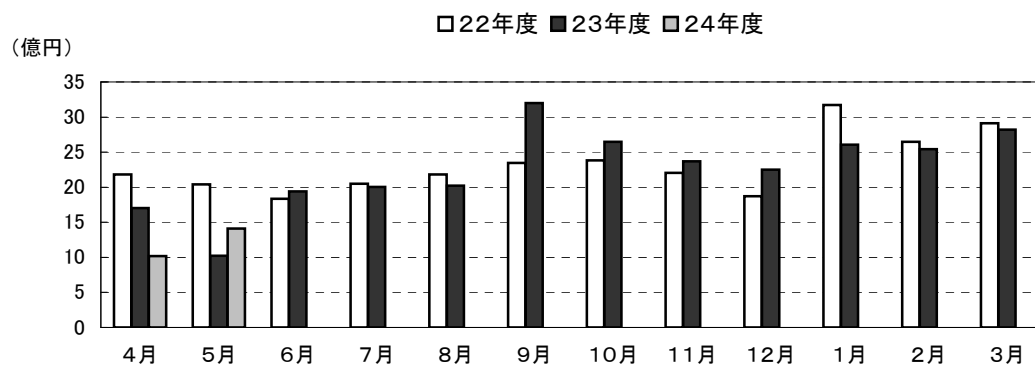
保証承諾の推移



保証債務残高の推移



代位弁済の推移



●部・支所別

(単位:百万円、%)

区分	保証承諾					保証債務残高			代位弁済				
	当月中		年度累計			当月末			当月中		年度累計		
	件数	金額	件数	金額	前年比	件数	金額	前年比	件数	金額	件数	金額	前年比
営業部	648	10,182	1,228	17,623	93.0	31,221	364,839	96.0	44	471	78	929	95.9
大濠支所	514	6,381	971	11,636	88.3	26,229	249,621	95.1	30	204	48	276	48.5
北九州支所	627	7,231	1,165	14,321	84.3	25,498	290,185	97.8	25	287	56	531	94.3
久留米支所	387	4,997	718	8,506	101.7	17,087	161,239	94.8	26	320	43	505	203.6
筑豊支所	205	2,450	350	4,006	79.0	8,625	92,294	94.7	8	103	16	154	46.0
大牟田支所	95	1,118	195	2,267	97.3	4,794	44,364	99.5	3	26	6	34	85.6
合計	2,476	32,358	4,627	58,359	89.9	113,454	1,202,542	96.1	136	1,411	247	2,429	89.2

●資金使途別

(単位:百万円、%)

区分	保証承諾						代位弁済					
	当月中		年度累計				当月中		年度累計			
	件数	金額	件数	金額	前年比	構成比	件数	金額	件数	金額	前年比	構成比
運転資金	2,094	29,063	3,878	52,059	88.6	89.2	124	1,357	218	2,282	93.3	94.0
設備資金	164	1,382	333	2,812	110.3	4.8	4	10	9	25	17.9	1.0
運転設備	218	1,913	416	3,488	96.8	6.0	8	44	20	122	87.0	5.0
合計	2,476	32,358	4,627	58,359	89.9	100.0	136	1,411	247	2,429	89.2	100.0

今月のトピックス

◆「中小企業の会計に関する指針」に基づく保証料割引の運用改正について◆

平成24年4月1日以降に終了する事業年度の計算書類から、「中小企業の会計に関する指針」に基づく保証料割引の運用について、以下のとおり改正されます！

- ①確認書類は、一般に中小企業にとって重要と想定される必要確認項目が網羅されていることを要し、その確認項目の全てが「指針」に拠って処理されていることが必要です。
なお、故意・過失を問わず、事実と異なる記載が認められると協会が判断した場合、保証料を割り引かないこととなります。
- ②保証料割引の適正な運用のため、必要な範囲で税理士等の個人情報を利用することが想定されるため、個人情報の取り扱いに関する同意が必要となります。

なお、保証料割引に適用するチェックリストは、以下の書類をご利用ください。

- (1) 全国保証協会連合会作成
「中小企業の会計に関する指針」の適用に関するチェックリスト【平成24年4月改訂】
- (2) 日本税理士連合会作成
「中小企業の会計に関する指針」の適用に関するチェックリスト【平成20年5月改訂】
※別途「個人情報の取り扱いに関する同意書」の添付が必要となります。

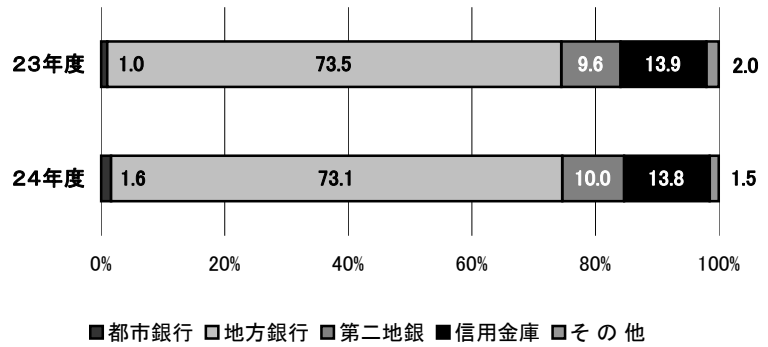
* 『中小企業の会計に関する基本要領』の適用に関するチェックリストは、保証料割引の対象では**ありません**ので、ご注意ください！

<<中小企業庁ホームページの最新情報でも関係記事がご覧いただけます。>>
信用保証協会が行う中小企業の会計処理による割引制度の見直し(24年3月22日)
<http://www.chusho.meti.go.jp/zaimu/kaikei/2012/0322Waribiki.htm>

構成比データ —平成24年5月— 【保証承諾】

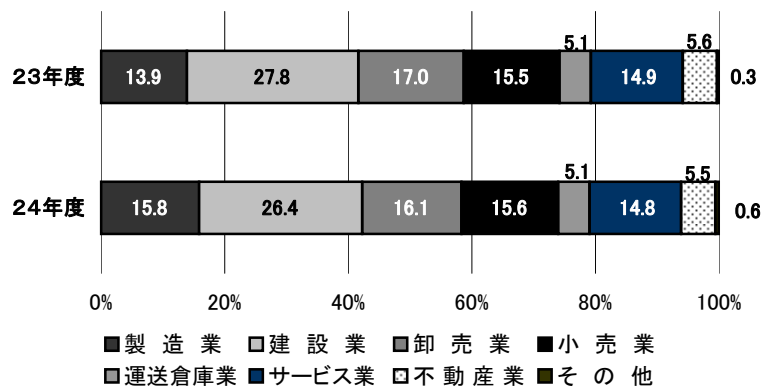
●金融機関群別 (単位:百万円、%)

	24年度累計		
	金額	前年比	構成比
都市銀行	941	144.5	1.6
地方銀行	42,645	89.4	73.1
第二地銀	5,813	93.5	10.0
信用金庫	8,070	89.6	13.8
その他	891	67.6	1.5
合計	58,359	89.9	100.0



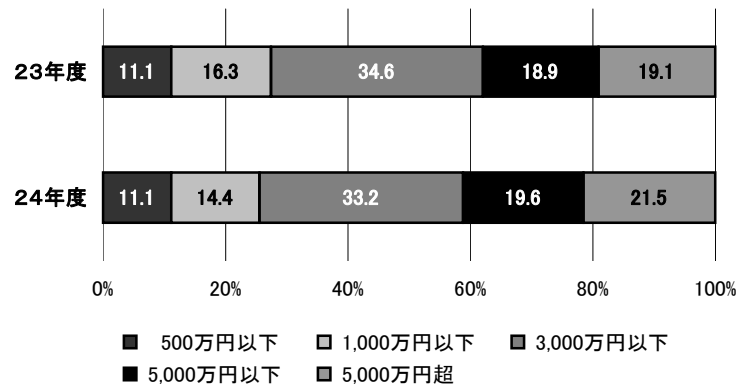
●業種別 (単位:百万円、%)

	24年度累計		
	金額	前年比	構成比
製造業	9,239	102.5	15.8
建設業	15,421	85.6	26.4
卸売業	9,389	85.0	16.1
小売業	9,120	90.6	15.6
運送倉庫業	2,986	90.6	5.1
サービス業	8,648	89.7	14.8
不動産業	3,232	89.2	5.5
その他	323	169.0	0.6
合計	58,359	89.9	100.0



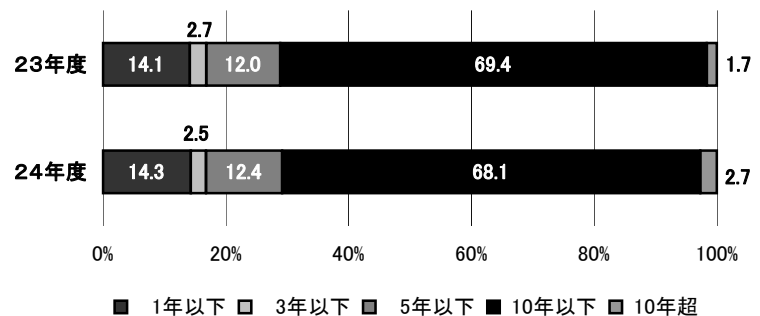
●金額別 (単位:百万円、%)

	24年度累計		
	金額	前年比	構成比
500万円以下	6,504	90.2	11.1
1,000万円以下	8,420	79.6	14.4
3,000万円以下	19,401	86.4	33.2
5,000万円以下	11,460	93.6	19.6
5,000万円超	12,573	101.5	21.5
合計	58,359	89.9	100.0



●期間別 (単位:百万円、%)

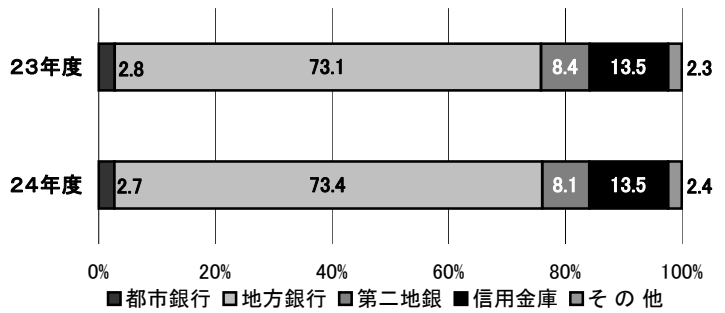
	24年度累計		
	金額	前年比	構成比
1年以下	8,344	91.1	14.3
3年以下	1,456	81.8	2.5
5年以下	7,249	92.9	12.4
10年以下	39,733	88.2	68.1
10年超	1,577	144.2	2.7
合計	58,359	89.9	100.0



構成比データ —平成24年5月— 【保証債務残高】

●金融機関群別 (単位:百万円、%)

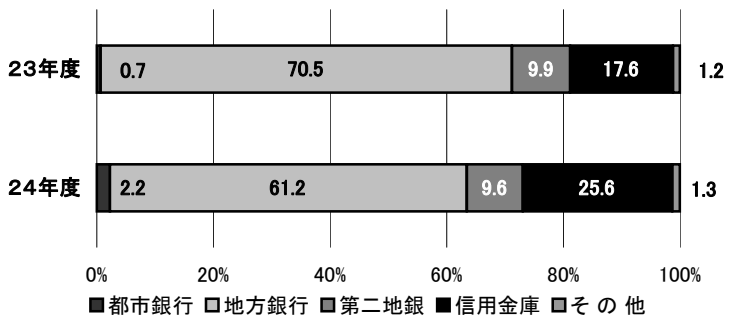
	24年度		
	金額	前年比	構成比
都市銀行	32,256	93.5	2.7
地方銀行	882,211	96.5	73.4
第二地銀	97,575	93.4	8.1
信用金庫	162,155	96.3	13.5
その他	28,345	96.8	2.4
合計	1,202,542	96.1	100.0



構成比データ —平成24年5月— 【代位弁済】

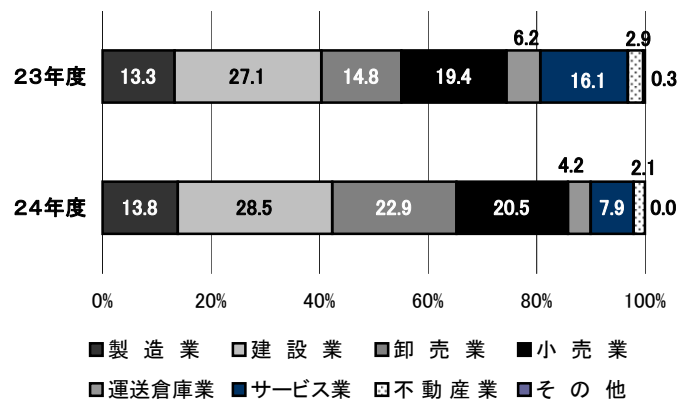
●金融機関群別 (単位:百万円、%)

	24年度累計		
	金額	前年比	構成比
都市銀行	54	302.5	2.2
地方銀行	1,487	77.4	61.2
第二地銀	233	86.0	9.6
信用金庫	623	129.7	25.6
その他	31	95.0	1.3
合計	2,429	89.2	100.0



●業種別 (単位:百万円、%)

	24年度累計		
	金額	前年比	構成比
製造業	336	92.9	13.8
建設業	693	93.9	28.5
卸売業	555	138.1	22.9
小売業	498	94.5	20.5
運送倉庫業	102	60.1	4.2
サービス業	193	43.9	7.9
不動産業	52	65.8	2.1
その他	0	0.0	0.0
合計	2,429	89.2	100.0



制度別保証状況 ー平成24年5月ー

(単位:百万円)

	保証承諾					保証債務残高			代位弁済		
	当月中		年度累計			当月末			年度累計		
	件数	金額	件数	金額	前年比(%)	件数	金額	前年比(%)	件数	金額	前年比(%)
協会制度	499	5,948	911	11,073	79.7	18,957	213,403	93.0	50	434	58.9
当座貸越	2	35	2	35	17.9	104	3,230	96.1	0	0	0.0
カードローン	10	51	23	101	93.5	319	1,287	98.2	0	0	0.0
創業(等)関連	1	3	1	3	8.4	87	362	116.2	0	0	0.0
根保証	171	1,586	295	2,763	87.8	1,944	20,466	89.4	1	10	60.3
追認	0	0	0	0	0.0	3	4	40.1	0	0	0.0
特定社債保証	2	152	3	312	134.5	193	11,089	99.3	0	0	0.0
ABL保証	13	278	22	389	132.4	124	2,757	116.0	0	0	0.0
経営安定関連保証	37	376	57	588	41.6	719	10,152	330.0	4	55	0.0
全国小口	25	89	53	156	76.4	1,265	2,806	94.4	1	4	85.9
その他	238	3,379	455	6,727	81.4	14,199	161,248	88.6	44	365	51.2
福岡県融資制度	996	14,917	1,828	26,735	102.3	42,378	502,726	100.2	99	1,166	107.4
新規創業	14	65	24	117	105.1	823	2,708	99.5	1	6	26.6
小口事業	56	205	107	399	125.8	2,123	4,908	99.1	6	12	47.3
長期経営安定	546	7,425	1,011	13,909	96.4	21,984	236,180	97.8	55	677	122.6
緊急経済対策	298	6,443	528	10,813	108.4	16,288	249,526	103.2	34	459	103.3
その他	82	779	158	1,497	114.5	1,160	9,404	88.7	3	12	28.4
福岡市融資制度	565	7,429	1,094	13,357	87.2	32,375	330,443	93.9	62	528	88.4
創業支援	17	94	37	182	133.0	612	1,975	127.7	0	0	0.0
小口事業	165	587	325	1,082	155.9	5,622	11,900	103.3	17	34	67.1
商工業振興(一般)	84	1,128	171	2,215	86.2	4,159	40,237	90.2	5	57	57.8
経営安定化	259	5,243	496	9,195	80.6	18,533	239,541	99.6	35	399	119.5
その他	40	377	65	682	134.6	3,449	36,790	68.5	5	38	33.4
北九州市融資制度	325	3,667	600	6,384	73.8	14,228	138,639	94.0	26	274	104.5
開業支援	0	0	0	0	0.0	60	158	67.5	0	0	0.0
小規模企業者	93	217	172	451	126.5	2,410	4,596	107.6	0	0	0.0
一般(小口)	15	81	37	206	457.6	664	1,424	77.6	1	1	14.5
一般(長期)	60	935	109	1,350	83.1	3,501	29,946	81.1	9	65	56.5
景気対応	131	2,174	240	3,967	67.1	7,260	99,556	99.1	13	163	123.7
その他	26	261	42	412	59.5	333	2,960	79.6	3	44	0.0
豊前市融資制度	0	0	0	0	0.0	25	52	74.1	0	0	0.0
中間市融資制度	1	2	1	2	0.0	11	21	123.9	0	0	0.0
久留米市融資制度	76	327	168	700	95.1	4,290	14,233	83.9	8	25	88.6
大川市融資制度	3	26	5	27	69.1	255	698	83.8	0	0	0.0
直方市融資制度	0	0	0	0	0.0	5	3	36.1	0	0	0.0
飯塚市融資制度	0	0	0	0	0.0	201	378	58.9	1	0	3.8
田川市融資制度	0	0	0	0	0.0	59	107	89.2	0	0	0.0
嘉麻市融資制度	0	0	0	0	0.0	0	0	0.0	0	0	0.0
大牟田市融資制度	4	13	6	23	47.1	306	961	86.7	1	1	68.8
柳川市融資制度	7	30	14	58	85.2	364	877	99.2	0	0	0.0
県市融資制度計	1,977	26,411	3,716	47,286	92.7	94,497	989,140	96.8	197	1,995	100.4
合計	2,476	32,358	4,627	58,359	89.9	113,454	1,202,542	96.1	247	2,429	89.2

地域別保証状況 ー平成24年5月ー

(単位:百万円)

	保証承諾					保証債務残高			代位弁済		
	当月中		年度累計			当月末			年度累計		
	件数	金額	件数	金額	前年比(%)	件数	金額	前年比(%)	件数	金額	前年比(%)
福岡市	785	11,563	1,493	20,529	92.2	40,533	451,038	95.5	83	796	74.4
筑紫野市	35	732	56	894	91.0	1,470	14,468	97.6	4	12	219.5
春日市	49	606	93	1,105	84.8	1,999	16,469	92.5	6	22	28.2
大野城市	61	704	115	1,455	96.3	2,176	22,206	94.9	1	41	68.8
宗像市	24	174	46	292	40.5	1,322	9,561	96.4	2	10	33.5
太宰府市	33	534	54	784	157.2	1,087	12,106	99.0	1	3	15.6
古賀市	21	192	53	645	114.5	979	10,443	96.0	8	122	5067.9
福津市	13	79	27	220	78.5	704	5,904	98.8	0	0	0.0
糸島市	35	315	60	531	76.6	1,439	10,651	95.3	4	26	663.5
筑紫郡	18	211	41	426	70.8	1,160	10,914	94.4	6	67	97.8
糟屋郡	89	1,392	167	2,354	78.9	4,646	53,929	97.2	13	110	53.9
小計	1,163	16,500	2,205	29,234	90.2	57,515	617,689	95.7	128	1,211	78.4
北九州市	521	6,336	950	12,008	83.2	20,873	242,983	97.8	41	410	91.4
行橋市	30	203	58	537	134.5	964	10,312	99.6	1	1	10.3
豊前市	8	45	14	120	32.2	386	4,051	99.5	0	0	0.0
中間市	16	123	30	210	78.6	649	5,687	95.7	3	18	0.0
遠賀郡	37	341	63	781	134.8	1,499	14,228	99.9	6	83	126.1
京都郡	14	136	38	413	83.7	746	8,928	96.7	0	0	0.0
築上郡	3	38	12	165	49.3	344	3,178	98.3	3	14	209.1
小計	629	7,221	1,165	14,234	84.3	25,461	289,367	97.9	54	526	93.9
久留米市	177	2,576	369	4,463	106.5	8,573	77,959	94.4	24	228	155.4
八女市	35	526	65	855	99.2	1,527	15,080	95.2	1	0	67.1
筑後市	21	169	38	407	90.2	902	7,716	97.4	3	4	35.1
大川市	44	589	62	828	95.5	1,638	17,656	94.2	11	266	439.1
小郡市	20	157	32	225	130.8	681	5,478	92.5	0	0	0.0
うきは市	25	412	37	615	159.0	787	6,760	97.0	0	0	0.0
朝倉市	29	273	56	571	103.0	1,266	13,498	95.2	1	2	23.3
朝倉郡	12	76	17	185	54.6	633	5,710	94.6	0	0	0.0
三井郡	1	3	5	42	27.5	283	2,796	96.1	2	2	0.0
三潁郡	7	60	15	149	113.5	305	2,740	92.1	0	0	0.0
八女郡	17	246	22	265	106.7	415	3,854	97.2	0	0	0.0
小計	388	5,084	718	8,604	103.0	17,010	159,248	94.7	42	502	202.4
直方市	22	283	34	391	57.8	1,241	15,707	94.4	1	2	1.2
飯塚市	84	1,128	148	1,958	92.4	3,198	34,798	93.5	7	56	35.2
田川市	23	315	39	483	65.4	1,103	11,191	96.7	0	0	0.0
宮若市	4	43	11	69	21.1	535	6,143	91.8	0	0	0.0
嘉麻市	28	312	46	560	141.7	680	6,150	101.8	1	15	3460.0
鞍手郡	12	103	17	200	151.0	431	4,668	94.6	3	26	949.8
嘉穂郡	10	33	18	73	72.0	237	2,864	94.8	0	0	0.0
田川郡	19	226	35	341	55.9	1,195	10,477	94.0	5	58	271.7
小計	202	2,441	348	4,074	79.9	8,620	91,999	94.6	17	156	47.1
大牟田市	44	547	97	1,120	85.7	2,461	22,017	98.5	3	26	66.8
柳川市	38	505	70	928	130.8	1,621	15,828	98.6	0	0	0.0
みやま市	12	60	24	166	130.2	720	6,149	101.7	3	7	0.0
小計	94	1,111	191	2,213	103.3	4,802	43,994	99.0	6	34	85.6
福岡県外	0	0	0	0	0.0	46	245	61.1	0	0	0.0
合計	2,476	32,358	4,627	58,359	89.9	113,454	1,202,542	96.1	247	2,429	89.2

※「福岡県外」欄は住所が福岡県外にある方の数値です。

金融機関別保証状況 —平成24年5月— No.1

(単位:百万円)

	保証承諾					保証債務残高			代位弁済		
	当月中		年度累計			当月末			年度累計		
	件数	金額	件数	金額	前年比(%)	件数	金額	前年比(%)	件数	金額	前年比(%)
みずほ銀行	2	110	5	290	206.4	363	8,736	110.2	1	4	23.3
三菱東京UFJ銀行	3	60	4	63	34.9	224	7,023	82.2	0	0	0.0
三井住友銀行	15	366	24	548	166.1	544	12,217	89.3	2	50	0.0
りそな銀行	1	40	1	40	0.0	120	4,280	98.0	0	0	0.0
みずほコーポレート銀行	0	0	0	0	0.0	0	0	0.0	0	0	0.0
都市銀行計	21	576	34	941	144.5	1,251	32,256	93.5	3	54	302.5
広島銀行	1	50	2	56	933.3	32	679	129.8	0	0	0.0
山口銀行	1	16	1	16	0.5	13	265	0.5	0	0	0.0
百十四銀行	1	10	1	10	100.0	55	768	78.9	0	0	0.0
伊予銀行	0	0	0	0	0.0	48	968	113.7	0	0	0.0
福岡銀行	519	7,877	1,004	14,178	92.8	23,202	276,423	98.8	53	558	79.1
筑邦銀行	152	2,161	276	4,010	104.5	6,074	69,656	94.9	19	178	100.1
佐賀銀行	69	895	142	1,576	102.0	3,478	34,393	96.8	10	36	216.1
十八銀行	9	123	16	309	56.3	508	6,300	87.7	0	0	0.0
親和銀行	22	492	42	635	65.0	1,183	15,087	93.7	0	0	0.0
肥後銀行	1	20	2	28	52.8	73	462	80.3	0	0	0.0
大分銀行	1	4	2	9	7.2	124	1,600	93.8	0	0	0.0
宮崎銀行	0	0	0	0	0.0	1	10	0.0	0	0	0.0
鹿児島銀行	0	0	0	0	0.0	2	19	68.5	0	0	0.0
西日本シティ銀行	753	10,797	1,386	19,545	87.7	37,596	417,936	94.4	73	700	73.7
北九州銀行	56	1,271	99	2,273	0.0	2,944	57,646	0.0	1	14	0.0
地方銀行計	1,585	23,716	2,973	42,645	89.4	75,333	882,211	96.5	156	1,487	77.4
三菱UFJ信託銀行	0	0	0	0	0.0	0	0	0.0	0	0	0.0
みずほ信託銀行	0	0	0	0	0.0	0	0	0.0	0	0	0.0
三井住友信託銀行	0	0	0	0	0.0	5	36	0.0	0	0	0.0
信託銀行計	0	0	0	0	0.0	5	36	121.8	0	0	0.0
もみじ銀行	2	18	2	18	102.9	32	175	124.0	0	0	0.0
西京銀行	10	130	19	282	89.4	487	5,998	99.3	0	0	0.0
福岡中央銀行	314	3,109	562	5,063	90.9	12,263	84,481	92.7	37	233	92.8
佐賀共栄銀行	4	6	7	20	52.2	138	869	83.7	0	0	0.0
長崎銀行	0	0	0	0	0.0	0	0	0.0	0	0	0.0
熊本ファミリー銀行	8	137	13	201	105.7	200	2,758	109.1	0	0	0.0
豊和銀行	11	171	13	221	531.4	178	2,365	92.6	0	0	0.0
宮崎太陽銀行	0	0	0	0	0.0	3	20	363.8	0	0	0.0
南日本銀行	1	5	2	8	16.0	99	907	85.6	0	0	0.0
第二地銀協加盟行計	350	3,575	618	5,813	93.5	13,400	97,575	93.4	37	233	86.0
信金中央金庫	0	0	0	0	0.0	0	0	0.0	0	0	0.0
福岡信用金庫	53	468	93	788	84.0	2,667	21,726	92.4	6	37	23.3
福岡ひびき信用金庫	143	1,218	267	2,757	76.2	5,811	54,175	97.0	9	95	62.8
大牟田柳川信用金庫	46	457	92	814	98.9	2,124	14,284	99.5	5	22	275.1
筑後信用金庫	64	510	131	923	90.4	2,847	18,355	98.1	1	33	2,123.2
飯塚信用金庫	53	525	104	1,062	126.6	2,063	18,317	92.9	9	119	193.9
田川信用金庫	6	57	9	63	25.0	547	4,255	96.5	0	0	0.0
大川信用金庫	44	542	67	712	113.7	1,655	15,055	93.4	11	266	519.3
遠賀信用金庫	47	277	102	944	105.6	1,964	15,874	102.0	4	51	114.8
佐賀信用金庫	1	1	1	1	0.0	7	62	113.7	0	0	0.0
大分みらい信用金庫	0	0	1	5	0.0	13	51	97.7	0	0	0.0
信用金庫計	457	4,054	867	8,070	89.6	19,698	162,155	96.3	45	623	129.7

金融機関別保証状況 ー平成24年5月ー

No.2

(単位:百万円)

	保証承諾					保証債務残高			代位弁済		
	当月中		年度累計			当月末			年度累計		
	件数	金額	件数	金額	前年比(%)	件数	金額	前年比(%)	件数	金額	前年比(%)
朝銀西信用組合	0	0	0	0	0.0	2	6	86.4	0	0	0.0
福岡県医師信用組合	0	0	0	0	0.0	0	0	0.0	0	0	0.0
福岡県南部信用組合	11	65	24	121	95.6	630	2,929	102.8	0	0	0.0
福岡県中央信用組合	33	135	76	412	66.1	1,757	10,274	96.9	4	15	209.9
とびうめ信用組合	12	63	23	125	67.4	714	3,911	99.4	2	16	70.4
九州幸銀信用組合	0	0	0	0	0.0	23	116	218.4	0	0	0.0
信用組合計	56	263	123	658	68.7	3,126	17,237	98.8	6	31	95.0
商工組合中央金庫	6	172	8	220	67.5	558	10,676	93.6	0	0	0.0
農林中央金庫	0	0	0	0	0.0	0	0	0.0	0	0	0.0
日本政策投資銀行	0	0	0	0	0.0	0	0	0.0	0	0	0.0
日本公庫(国民生活事業)	0	0	0	0	0.0	0	0	0.0	0	0	0.0
日本公庫(中小企業事業)	0	0	0	0	0.0	2	18	84.7	0	0	0.0
政府系銀行計	6	172	8	220	67.5	560	10,695	93.6	0	0	0.0
九州労働金庫	0	0	0	0	0.0	0	0	0.0	0	0	0.0
労働金庫計	0	0	0	0	0.0	0	0	0.0	0	0	0.0
日本生命保険相互会社	0	0	0	0	0.0	0	0	0.0	0	0	0.0
三井住友海上火災保険(株)	0	0	0	0	0.0	0	0	0.0	0	0	0.0
日新火災海上保険(株)	0	0	0	0	0.0	0	0	0.0	0	0	0.0
日本興亜損害保険(株)	0	0	0	0	0.0	0	0	0.0	0	0	0.0
富士火災海上保険(株)	0	0	0	0	0.0	0	0	0.0	0	0	0.0
(株)損保ジャパン	0	0	0	0	0.0	0	0	0.0	0	0	0.0
保険会社計	0	0	0	0	0.0	0	0	0.0	0	0	0.0
福岡県信用農業協同組合連合会	0	0	0	0	0.0	0	0	0.0	0	0	0.0
粕屋農業協同組合	0	0	0	0	0.0	0	0	0.0	0	0	0.0
福岡市東部農業協同組合	0	0	0	0	0.0	10	32	90.2	0	0	0.0
福岡市農業協同組合	1	3	3	11	38.6	61	315	96.8	0	0	0.0
福岡八女農業協同組合	0	0	1	2	40.0	10	32	204.7	0	0	0.0
北九州農業協同組合	0	0	0	0	0.0	0	0	0.0	0	0	0.0
福岡みやこ農業協同組合	0	0	0	0	0.0	0	0	0.0	0	0	0.0
農協計	1	3	4	13	38.8	81	378	100.6	0	0	0.0
新生銀行	0	0	0	0	0.0	0	0	0.0	0	0	0.0
あおぞら銀行	0	0	0	0	0.0	0	0	0.0	0	0	0.0
その他	0	0	0	0	0.0	0	0	0.0	0	0	0.0
合計	2,476	32,358	4,627	58,359	89.9	113,454	1,202,542	96.1	247	2,429	89.2

※個々の金額の合計は、四捨五入の関係から必ずしも合計値と一致しません。