

MONTHLY DATA MAIL

～マンスリーダーデータメール～

2012.7 vol.231



- 保証状況・・・・・・・・・・1～2
- 構成比データ・・・・・・・・・・3～4
- 制度別保証状況・・・・・・・・・・5
- 地域別保証状況・・・・・・・・・・6
- 金融機関別保証状況・・・・7～8



—平成24年6月—

福岡県信用保証協会

ホームページ <http://www.fukuoka-cgc.or.jp/>

保証状況 ー平成24年6月ー

6月中の保証承諾(金額)は、36,855百万円、前年同月比89.7%となりました。

また、県・市融資制度は、前年同月比91.4%となりました。

6月(月中)の代位弁済(金額)は、1,703百万円、前年同月比87.7%となりました。

このうち、小売業が全体の36.8%、卸売業が20.0%を占めました。

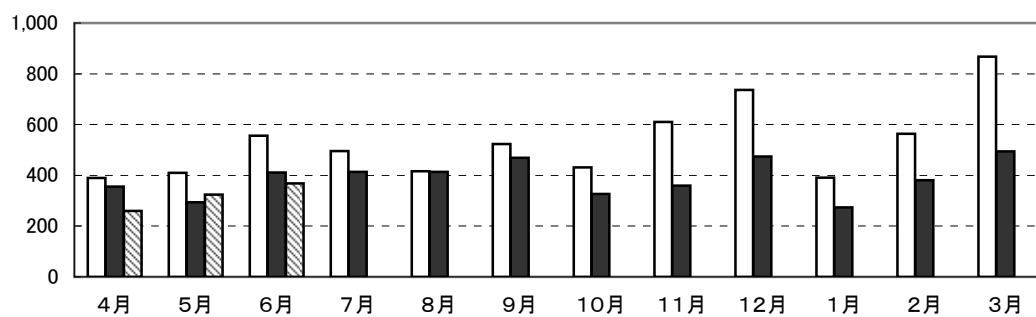
(単位:百万円)

	月 中			年 度 累 計		
	件 数	金 額	前年比(%)	件 数	金 額	前年比(%)
保証 申 込	3,096	42,360	81.3	8,270	111,144	95.4
保証 承 諾	2,720	36,855	89.7	7,347	95,214	89.9
保証債務残高	—	—	—	113,079	1,197,231	95.9
代 位 弁 済	195	1,703	87.7	442	4,131	88.6
管 理 回 収	30	393	135.5	106	1,097	84.0

保証承諾の推移

(億円)

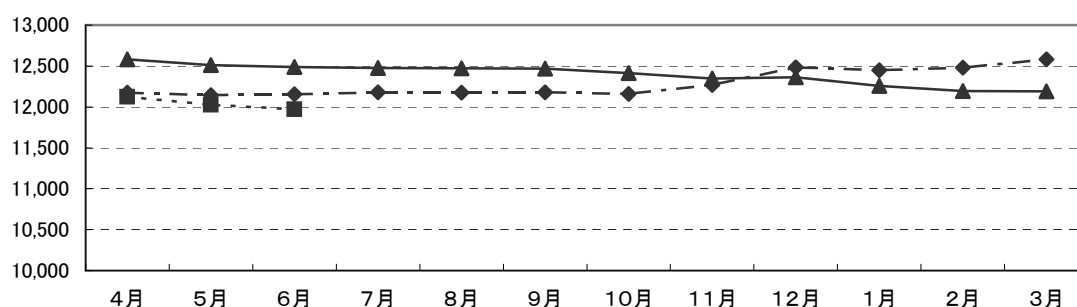
□22年度 ■23年度 ▨24年度



保証債務残高の推移

(億円)

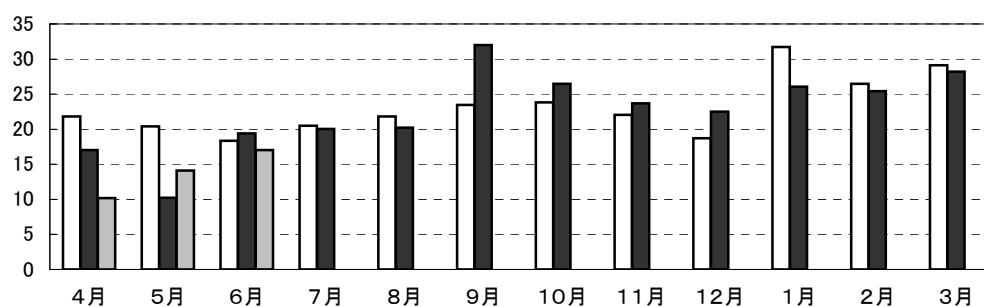
—◆— 22年度 —▲— 23年度 - -■- - 24年度



代位弁済の推移

(億円)

□22年度 ■23年度 ▨24年度



●部・支所別

(単位:百万円、%)

区分	保証承諾					保証債務残高			代位弁済				
	当月中		年度累計			当月末			当月中		年度累計		
	件数	金額	件数	金額	前年比	件数	金額	前年比	件数	金額	件数	金額	前年比
営業部	760	10,138	1,988	27,761	88.3	31,072	362,758	95.8	71	540	149	1,469	78.7
大濠支所	580	7,860	1,551	19,496	98.4	26,183	248,523	95.1	48	536	96	812	84.6
北九州支所	689	10,230	1,854	24,551	88.4	25,461	289,110	97.3	25	182	81	713	103.2
久留米支所	381	4,775	1,099	13,281	91.0	17,018	160,856	94.8	23	215	66	720	164.2
筑豊支所	185	2,294	535	6,300	75.1	8,583	91,824	94.5	22	137	38	291	43.4
大牟田支所	125	1,557	320	3,825	97.0	4,762	44,159	98.1	6	93	12	127	321.0
合計	2,720	36,855	7,347	95,214	89.9	113,079	1,197,231	95.9	195	1,703	442	4,131	88.6

●資金使途別

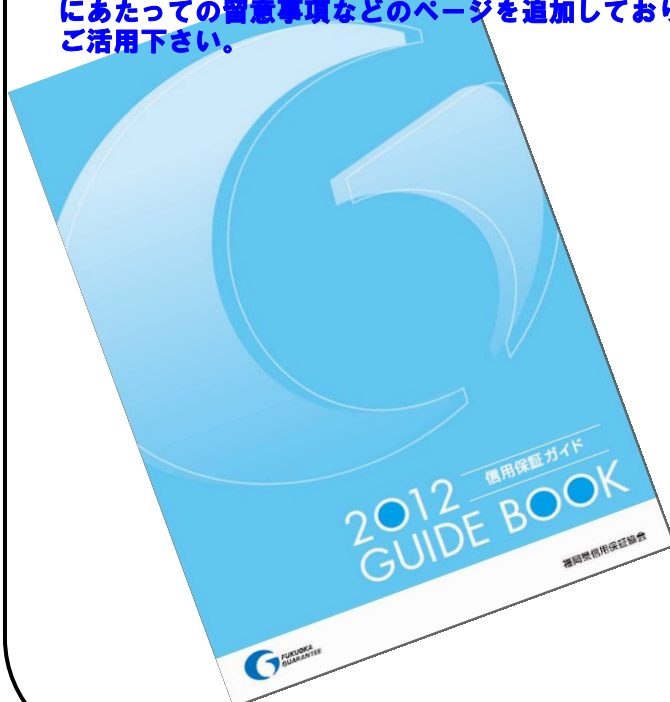
(単位:百万円、%)

区分	保証承諾						代位弁済					
	当月中		年度累計				当月中		年度累計			
	件数	金額	件数	金額	前年比	構成比	件数	金額	件数	金額	前年比	構成比
運転資金	2,318	33,380	6,196	85,439	88.7	89.7	162	1,597	380	3,878	91.4	93.9
設備資金	179	1,502	512	4,314	100.4	4.5	11	35	20	60	32.3	1.4
運転設備	223	1,974	639	5,461	102.0	5.7	22	71	42	193	82.0	4.7
合計	2,720	36,855	7,347	95,214	89.9	100.0	195	1,703	442	4,131	88.6	100.0

今月のトピックス

◆「信用保証ガイド2012」「信用保証制度のご案内」を作成しました◆

金融機関のご担当者様向けに例年作成しております「信用保証ガイド」の2012年度版を作成し、関係機関にご郵送させていただいております。なお、申込書類チェック表、納税証明書についてのQ&A、ご融資実行にあたっての留意事項などのページを追加しておりますので、是非ご活用下さい。

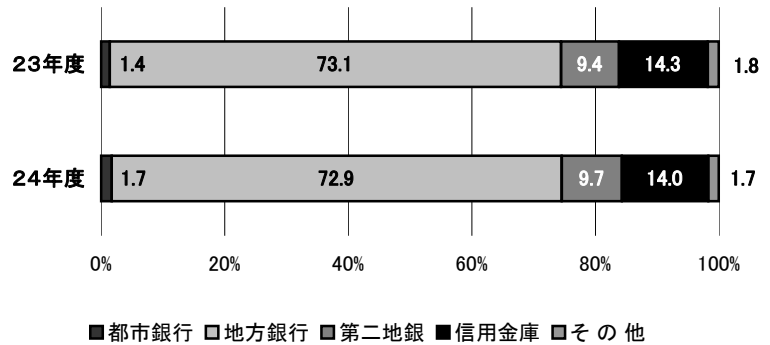


また、昨年度に続き、お客様向けに当協会のしくみや主な保証制度をご紹介したパンフレット「信用保証制度のご案内」を作成し、当協会窓口にご用意しておりますので、ご必要の際は窓口でお申し付け下さい。

構成比データ —平成24年6月— 【保証承諾】

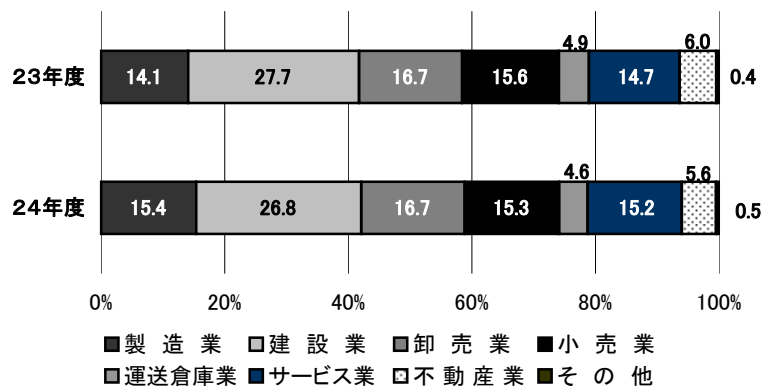
●金融機関群別 (単位:百万円、%)

	24年度累計		
	金額	前年比	構成比
都市銀行	1,634	110.7	1.7
地方銀行	69,367	89.6	72.9
第二地銀	9,278	93.4	9.7
信用金庫	13,301	87.5	14.0
その他	1,635	85.7	1.7
合計	95,214	89.9	100.0



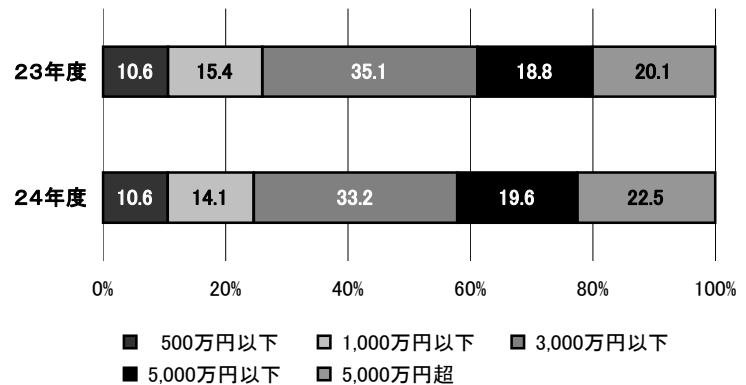
●業種別 (単位:百万円、%)

	24年度累計		
	金額	前年比	構成比
製造業	14,631	97.9	15.4
建設業	25,494	87.0	26.8
卸売業	15,898	89.9	16.7
小売業	14,596	88.1	15.3
運送倉庫業	4,364	84.3	4.6
サービス業	14,496	93.4	15.2
不動産業	5,297	83.9	5.6
その他	439	100.8	0.5
合計	95,214	89.9	100.0



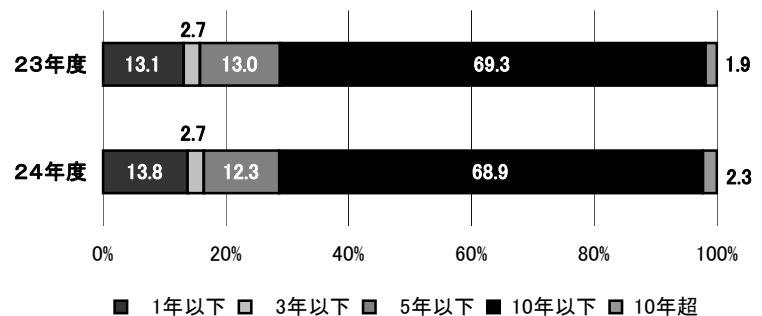
●金額別 (単位:百万円、%)

	24年度累計		
	金額	前年比	構成比
500万円以下	10,059	89.5	10.6
1,000万円以下	13,395	82.0	14.1
3,000万円以下	31,633	85.0	33.2
5,000万円以下	18,668	93.9	19.6
5,000万円超	21,459	100.8	22.5
合計	95,214	89.9	100.0



●期間別 (単位:百万円、%)

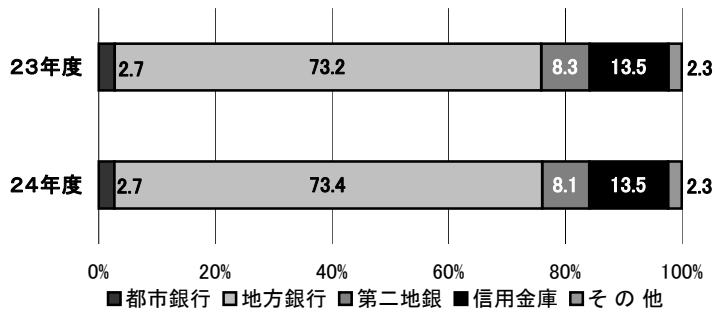
	24年度累計		
	金額	前年比	構成比
1年以下	13,119	94.3	13.8
3年以下	2,527	88.5	2.7
5年以下	11,722	85.1	12.3
10年以下	65,639	89.4	68.9
10年超	2,207	111.9	2.3
合計	95,214	89.9	100.0



構成比データ —平成24年6月— 【保証債務残高】

●金融機関群別 (単位:百万円、%)

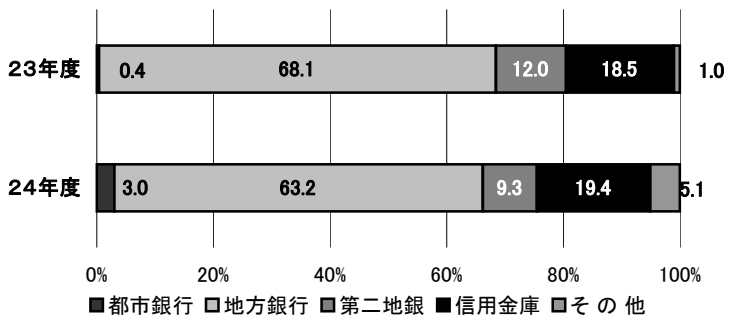
	24年度		
	金額	前年比	構成比
都市銀行	31,973	93.8	2.7
地方銀行	878,490	96.1	73.4
第二地銀	97,167	93.6	8.1
信用金庫	161,544	96.1	13.5
その他	28,056	97.0	2.3
合計	1,197,231	95.9	100.0



構成比データ —平成24年6月— 【代位弁済】

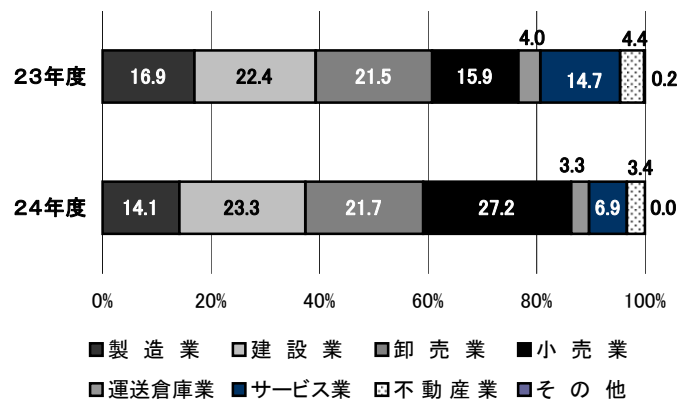
●金融機関群別 (単位:百万円、%)

	24年度累計		
	金額	前年比	構成比
都市銀行	126	697.2	3.0
地方銀行	2,609	82.2	63.2
第二地銀	384	68.3	9.3
信用金庫	802	92.9	19.4
その他	211	437.4	5.1
合計	4,131	88.6	100.0



●業種別 (単位:百万円、%)

	24年度累計		
	金額	前年比	構成比
製造業	584	73.9	14.1
建設業	962	92.2	23.3
卸売業	897	89.6	21.7
小売業	1,125	151.8	27.2
運送倉庫業	138	73.3	3.3
サービス業	286	41.7	6.9
不動産業	140	67.9	3.4
その他	0	0.0	0.0
合計	4,131	88.6	100.0



制度別保証状況 ー平成24年6月ー

(単位:百万円)

	保証承諾					保証債務残高			代位弁済		
	当月中		年度累計			当月末			年度累計		
	件数	金額	件数	金額	前年比(%)	件数	金額	前年比(%)	件数	金額	前年比(%)
協会制度	494	6,757	1,405	17,830	80.9	18,714	211,612	92.9	96	655	58.2
当座貸越	5	135	7	170	42.5	102	3,167	95.1	0	0	0.0
カードローン	8	39	31	140	93.3	316	1,259	96.0	0	0	0.0
創業(等)関連	3	15	4	18	43.1	88	358	116.3	1	3	0.0
根保証	145	1,565	440	4,328	88.2	1,911	20,143	88.5	1	10	48.5
追認	0	0	0	0	0.0	2	3	35.3	0	0	0.0
特定社債保証	5	360	8	672	144.8	197	11,302	101.4	0	0	0.0
ABL保証	4	34	26	423	124.5	125	2,780	117.4	0	0	0.0
経営安定関連保証	41	829	98	1,417	55.2	753	10,699	272.7	4	55	1,761.5
全国小口	35	111	88	266	88.8	1,264	2,807	95.7	2	5	43.8
その他	248	3,668	703	10,396	80.8	13,956	159,094	88.5	88	581	56.2
福岡県融資制度	1,047	15,554	2,875	42,289	92.1	42,322	501,753	99.7	177	2,011	102.1
新規創業	18	102	42	219	134.1	822	2,695	99.6	3	9	35.0
小口事業	67	211	174	609	127.3	2,117	4,908	99.6	13	32	102.3
長期経営安定	569	8,322	1,580	22,231	94.9	21,973	236,260	97.6	97	1,058	102.7
緊急経済対策	304	6,195	832	17,008	86.5	16,286	248,719	102.3	59	892	109.1
その他	89	724	247	2,221	100.5	1,124	9,171	88.0	5	20	30.2
福岡市融資制度	688	9,058	1,782	22,415	96.6	32,364	328,626	93.9	117	1,076	91.3
創業支援	17	82	54	265	107.2	627	2,042	125.5	0	0	0.0
小口事業	203	748	528	1,831	147.3	5,627	12,043	105.0	29	64	72.4
商工業振興(一般)	103	1,509	274	3,724	92.9	4,136	39,835	89.7	12	97	41.4
経営安定化	315	6,293	811	15,488	92.8	18,592	239,093	99.4	63	749	120.1
その他	50	426	115	1,108	109.4	3,382	35,613	68.4	13	165	71.3
北九州市融資制度	370	4,965	970	11,349	84.8	14,203	138,247	93.8	37	345	104.1
開業支援	0	0	0	0	0.0	58	154	66.3	0	0	0.0
小規模企業者	85	270	257	721	114.7	2,438	4,686	109.2	1	0	1.5
一般(小口)	15	84	52	290	260.3	632	1,414	81.5	3	8	63.1
一般(長期)	62	893	171	2,243	87.6	3,471	29,614	81.3	12	80	57.1
景気対応	173	3,400	413	7,367	81.0	7,271	99,460	98.5	18	213	131.9
その他	35	317	77	729	74.7	333	2,919	79.3	3	44	0.0
豊前市融資制度	1	2	1	2	200.0	23	51	74.9	0	0	0.0
中間市融資制度	1	3	2	5	235.0	12	24	126.2	0	0	0.0
久留米市融資制度	100	428	268	1,128	97.3	4,265	13,958	83.7	10	35	75.6
大川市融資制度	5	24	10	51	84.8	246	679	82.6	2	7	0.0
直方市融資制度	0	0	0	0	0.0	5	3	34.7	0	0	0.0
飯塚市融資制度	0	0	0	0	0.0	200	364	59.7	2	1	10.3
田川市融資制度	0	0	0	0	0.0	56	102	83.1	0	0	0.0
嘉麻市融資制度	0	0	0	0	0.0	0	0	0.0	0	0	0.0
大牟田市融資制度	7	31	13	54	74.9	303	940	86.3	1	1	68.8
柳川市融資制度	7	33	21	91	84.2	366	870	97.7	0	0	0.0
県市融資制度計	2,226	30,098	5,942	77,384	92.2	94,365	985,619	96.5	346	3,476	98.2
合計	2,720	36,855	7,347	95,214	89.9	113,079	1,197,231	95.9	442	4,131	88.6

地域別保証状況 ー平成24年6月ー

(単位:百万円)

	保証承諾					保証債務残高			代位弁済		
	当月中		年度累計			当月末			年度累計		
	件数	金額	件数	金額	前年比(%)	件数	金額	前年比(%)	件数	金額	前年比(%)
福岡市	912	13,528	2,405	34,057	95.6	40,444	449,215	95.5	159	1,518	77.6
筑紫野市	35	438	91	1,332	69.3	1,455	14,317	96.3	12	140	1,984.9
春日市	47	427	140	1,532	87.8	1,985	16,305	92.7	7	23	14.1
大野城市	64	752	179	2,207	90.6	2,164	22,203	95.8	4	83	40.2
宗像市	35	258	81	550	53.0	1,319	9,520	95.1	4	15	38.1
太宰府市	31	369	85	1,153	114.0	1,081	12,119	98.7	4	10	49.8
古賀市	25	355	78	1,000	120.8	962	10,271	95.0	14	199	362.7
福津市	18	191	45	411	84.6	704	5,844	98.2	0	0	0.0
糸島市	41	283	101	814	80.6	1,444	10,651	94.7	7	37	296.0
筑紫郡	17	151	58	576	67.4	1,156	10,789	93.7	7	69	60.6
糟屋郡	110	1,219	277	3,573	76.6	4,609	53,274	96.2	28	193	77.1
小計	1,335	17,970	3,540	47,204	91.5	57,323	614,507	95.5	246	2,286	80.9
北九州市	566	8,657	1,516	20,665	87.6	20,840	241,986	97.3	64	580	105.2
行橋市	25	236	83	773	123.6	967	10,290	100.0	3	14	110.8
豊前市	17	327	31	447	83.7	385	4,134	100.9	0	0	0.0
中間市	24	223	54	433	121.7	650	5,615	95.0	3	18	0.0
遠賀郡	35	560	98	1,340	106.7	1,499	14,297	99.7	6	83	114.9
京都郡	21	250	59	663	73.8	743	8,868	95.4	0	0	0.0
築上郡	4	25	16	190	44.0	343	3,155	96.4	3	14	209.1
小計	692	10,277	1,857	24,511	88.6	25,427	288,345	97.5	79	708	103.0
久留米市	202	2,300	571	6,763	96.9	8,527	77,622	94.6	38	321	109.6
八女市	28	277	93	1,131	70.7	1,531	15,055	94.6	2	5	61.1
筑後市	26	291	64	698	108.0	904	7,665	97.3	3	4	30.0
大川市	33	328	95	1,156	70.0	1,621	17,456	92.8	18	380	379.3
小郡市	10	191	42	416	173.1	678	5,463	93.3	1	4	216.0
うきは市	24	384	61	999	163.0	783	6,943	98.4	0	0	0.0
朝倉市	23	235	79	805	59.9	1,267	13,528	95.5	1	2	23.3
朝倉郡	17	288	34	473	80.9	626	5,693	94.4	0	0	0.0
三井郡	3	36	8	78	34.0	283	2,786	96.4	2	2	0.0
三潁郡	5	142	20	291	104.7	305	2,728	92.2	0	0	0.0
八女郡	8	144	30	409	100.8	414	3,915	98.1	0	0	0.0
小計	379	4,615	1,097	13,219	90.7	16,939	158,854	94.8	65	717	161.4
直方市	21	467	55	857	72.6	1,238	15,619	94.2	2	10	6.9
飯塚市	73	666	221	2,624	78.9	3,181	34,714	93.9	16	95	21.6
田川市	21	245	60	729	76.2	1,098	11,118	96.9	3	5	28.8
宮若市	12	174	23	243	43.3	528	6,067	90.7	0	0	0.0
嘉麻市	21	228	67	788	109.0	680	6,110	99.4	4	67	635.1
鞍手郡	10	93	27	293	78.0	426	4,608	93.1	6	38	1,369.4
嘉穂郡	7	33	25	106	47.8	236	2,840	95.1	0	0	0.0
田川郡	19	347	54	688	68.2	1,186	10,390	93.2	9	78	172.5
小計	184	2,253	532	6,327	75.8	8,573	91,468	94.4	40	293	44.0
大牟田市	68	832	165	1,952	89.8	2,440	21,914	96.3	9	119	302.2
柳川市	38	652	108	1,580	128.5	1,618	15,793	98.0	0	0	0.0
みやま市	24	257	48	422	118.1	715	6,119	102.7	3	7	0.0
小計	130	1,740	321	3,953	105.2	4,773	43,826	97.7	12	127	321.0
福岡県外	0	0	0	0	0.0	44	231	59.1	0	0	0.0
合計	2,720	36,855	7,347	95,214	89.9	113,079	1,197,231	95.9	442	4,131	88.6

※「福岡県外」欄は住所が福岡県外にある方の数値です。

金融機関別保証状況 —平成24年6月— No.1

(単位:百万円)

	保証承諾					保証債務残高			代位弁済		
	当月中		年度累計			当月末			年度累計		
	件数	金額	件数	金額	前年比(%)	件数	金額	前年比(%)	件数	金額	前年比(%)
みずほ銀行	4	85	9	375	94.7	358	8,515	108.6	1	4	23.3
三菱東京UFJ銀行	4	98	8	161	40.5	223	6,987	83.4	0	0	0.0
三井住友銀行	16	370	40	918	136.6	547	12,299	90.8	4	87	0.0
りそな銀行	6	140	7	180	1,800.0	115	4,172	96.7	4	34	0.0
みずほコーポレート銀行	0	0	0	0	0.0	0	0	0.0	0	0	0.0
都市銀行計	30	693	64	1,634	110.7	1,243	31,973	93.8	9	126	697.2
広島銀行	2	60	4	116	414.3	31	659	131.5	0	0	0.0
山口銀行	0	0	1	16	0.3	14	276	0.5	0	0	0.0
百十四銀行	0	0	1	10	100.0	55	765	79.8	0	0	0.0
伊予銀行	2	40	2	40	200.0	50	995	116.2	0	0	0.0
福岡銀行	565	8,740	1,569	22,918	92.5	23,183	275,835	98.7	82	773	64.3
筑邦銀行	135	2,341	411	6,352	104.4	6,041	69,622	94.5	29	312	157.0
佐賀銀行	70	883	212	2,458	102.0	3,455	34,120	96.3	13	52	188.7
十八銀行	11	339	27	648	94.7	509	6,383	89.7	0	0	0.0
親和銀行	22	429	64	1,064	76.0	1,178	14,908	92.2	2	94	1,149.8
肥後銀行	2	14	4	42	79.2	73	455	81.8	0	0	0.0
大分銀行	1	15	3	24	17.1	124	1,584	92.8	0	0	0.0
宮崎銀行	0	0	0	0	0.0	1	10	0.0	0	0	0.0
鹿児島銀行	0	0	0	0	0.0	2	18	67.7	0	0	0.0
西日本シティ銀行	852	11,897	2,238	31,442	84.8	37,480	415,640	94.0	132	1,324	79.5
北九州銀行	77	1,963	176	4,236	0.0	2,927	57,219	0.0	5	54	0.0
地方銀行計	1,739	26,722	4,712	69,367	89.6	75,123	878,490	96.1	263	2,609	82.2
三菱UFJ信託銀行	0	0	0	0	0.0	0	0	0.0	0	0	0.0
みずほ信託銀行	0	0	0	0	0.0	0	0	0.0	0	0	0.0
三井住友信託銀行	0	0	0	0	0.0	5	35	0.0	0	0	0.0
信託銀行計	0	0	0	0	0.0	5	35	121.3	0	0	0.0
もみじ銀行	1	50	3	68	114.4	32	179	99.2	0	0	0.0
西京銀行	15	235	34	517	75.1	474	5,863	98.0	0	0	0.0
福岡中央銀行	323	3,058	885	8,122	94.1	12,195	84,227	93.1	73	383	73.9
佐賀共栄銀行	3	16	10	36	70.1	139	859	86.9	0	0	0.0
長崎銀行	0	0	0	0	0.0	0	0	0.0	0	0	0.0
熊本ファミリー銀行	3	57	16	258	79.8	199	2,719	106.0	1	1	0.0
豊和銀行	3	49	16	270	202.9	179	2,412	95.4	0	0	0.0
宮崎太陽銀行	0	0	0	0	0.0	3	20	378.1	0	0	0.0
南日本銀行	0	0	2	8	16.0	98	889	84.6	0	0	0.0
第二地銀協加盟行計	348	3,465	966	9,278	93.4	13,319	97,167	93.6	74	384	68.3
信金中央金庫	0	0	0	0	0.0	0	0	0.0	0	0	0.0
福岡信用金庫	58	622	151	1,409	84.0	2,649	21,560	92.5	11	67	26.4
福岡ひびき信用金庫	152	1,970	419	4,727	83.2	5,788	53,977	96.6	16	134	78.7
大牟田柳川信用金庫	57	449	149	1,263	99.2	2,118	14,244	98.4	8	28	223.4
筑後信用金庫	63	690	194	1,613	89.7	2,856	18,332	97.7	6	75	521.3
飯塚信用金庫	55	494	159	1,556	105.6	2,064	18,426	93.6	11	124	66.2
田川信用金庫	10	137	19	200	68.4	542	4,202	99.2	3	18	92.5
大川信用金庫	45	394	112	1,107	79.2	1,649	14,979	93.1	13	282	347.0
遠賀信用金庫	65	475	167	1,419	88.9	1,955	15,714	100.7	9	74	59.0
佐賀信用金庫	0	0	1	1	0.0	7	61	113.9	0	0	0.0
大分みらい信用金庫	0	0	1	5	100.0	13	50	92.3	0	0	0.0
信用金庫計	505	5,231	1,372	13,301	87.5	19,641	161,544	96.1	77	802	92.9

金融機関別保証状況 ー平成24年6月ー

No.2

(単位:百万円)

	保証承諾					保証債務残高			代位弁済		
	当月中		年度累計			当月末			年度累計		
	件数	金額	件数	金額	前年比(%)	件数	金額	前年比(%)	件数	金額	前年比(%)
朝銀西信用組合	0	0	0	0	0.0	2	6	86.3	0	0	0.0
福岡県医師信用組合	0	0	0	0	0.0	0	0	0.0	0	0	0.0
福岡県南部信用組合	24	174	48	295	142.0	624	2,933	102.8	1	5	212.9
福岡県中央信用組合	52	307	128	719	75.8	1,762	10,284	97.1	10	46	407.2
とびうめ信用組合	12	74	35	200	81.0	702	3,855	98.7	5	40	117.2
九州幸銀信用組合	3	10	3	10	38.9	23	114	161.4	0	0	0.0
信用組合計	91	564	214	1,223	85.7	3,113	17,192	98.7	16	92	190.3
商工組合中央金庫	7	180	15	400	90.0	552	10,436	94.3	3	119	0.0
農林中央金庫	0	0	0	0	0.0	0	0	0.0	0	0	0.0
日本政策投資銀行	0	0	0	0	0.0	0	0	0.0	0	0	0.0
日本公庫(国民生活事業)	0	0	0	0	0.0	0	0	0.0	0	0	0.0
日本公庫(中小企業事業)	0	0	0	0	0.0	2	18	84.3	0	0	0.0
政府系銀行計	7	180	15	400	90.0	554	10,454	94.3	3	119	0.0
九州労働金庫	0	0	0	0	0.0	0	0	0.0	0	0	0.0
労働金庫計	0	0	0	0	0.0	0	0	0.0	0	0	0.0
日本生命保険相互会社	0	0	0	0	0.0	0	0	0.0	0	0	0.0
三井住友海上火災保険㈱	0	0	0	0	0.0	0	0	0.0	0	0	0.0
日新火災海上保険㈱	0	0	0	0	0.0	0	0	0.0	0	0	0.0
日本興亜損害保険㈱	0	0	0	0	0.0	0	0	0.0	0	0	0.0
富士火災海上保険㈱	0	0	0	0	0.0	0	0	0.0	0	0	0.0
㈱損保ジャパン	0	0	0	0	0.0	0	0	0.0	0	0	0.0
保険会社計	0	0	0	0	0.0	0	0	0.0	0	0	0.0
福岡県信用農業協同組合連合会	0	0	0	0	0.0	0	0	0.0	0	0	0.0
粕屋農業協同組合	0	0	0	0	0.0	0	0	0.0	0	0	0.0
福岡市東部農業協同組合	0	0	0	0	0.0	10	31	92.7	0	0	0.0
福岡市農業協同組合	0	0	3	11	32.7	61	312	94.5	0	0	0.0
福岡八女農業協同組合	0	0	1	2	40.0	10	31	208.2	0	0	0.0
北九州農業協同組合	0	0	0	0	0.0	0	0	0.0	0	0	0.0
福岡みやこ農業協同組合	0	0	0	0	0.0	0	0	0.0	0	0	0.0
農協計	0	0	4	13	33.7	81	375	98.9	0	0	0.0
新生銀行	0	0	0	0	0.0	0	0	0.0	0	0	0.0
あおぞら銀行	0	0	0	0	0.0	0	0	0.0	0	0	0.0
その他	0	0	0	0	0.0	0	0	0.0	0	0	0.0
合計	2,720	36,855	7,347	95,214	89.9	113,079	1,197,231	95.9	442	4,131	88.6

※個々の金額の合計は、四捨五入の関係から必ずしも合計値と一致しません。