

# MONTHLY DATA MAIL

～マンスリーダーデータメール～

2012.8 vol.232



- 保証状況・・・・・・・・・・1～2
- 構成比データ・・・・・・・・・・3～4
- 制度別保証状況・・・・・・・・・・5
- 地域別保証状況・・・・・・・・・・6
- 金融機関別保証状況・・・・7～8



—平成24年7月—

福岡県信用保証協会

ホームページ <http://www.fukuoka-cgc.or.jp/>

# 保証状況 ー平成24年7月ー

7月中の保証承諾(金額)は、36,801百万円、前年同月比89.0%となりました。

また、県・市融資制度は、前年同月比89.7%となりました。

7月(月中)の代位弁済(金額)は、1,960百万円、前年同月比97.9%となりました。

このうち、小売業が全体の28.3%、建設業が25.2%を占めました。

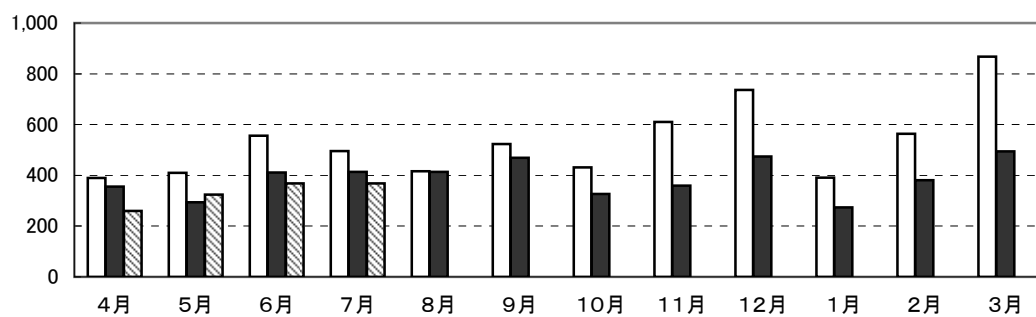
(単位:百万円)

	月 中			年 度 累 計		
	件 数	金 額	前年比(%)	件 数	金 額	前年比(%)
保証申込	3,136	44,482	91.5	11,406	155,626	94.2
保証承諾	2,764	36,801	89.0	10,111	132,015	89.6
保証債務残高	—	—	—	112,881	1,192,975	95.6
代位弁済	225	1,960	97.9	667	6,091	91.4
管理回収	28	500	138.9	134	1,597	95.9

## 保証承諾の推移

(億円)

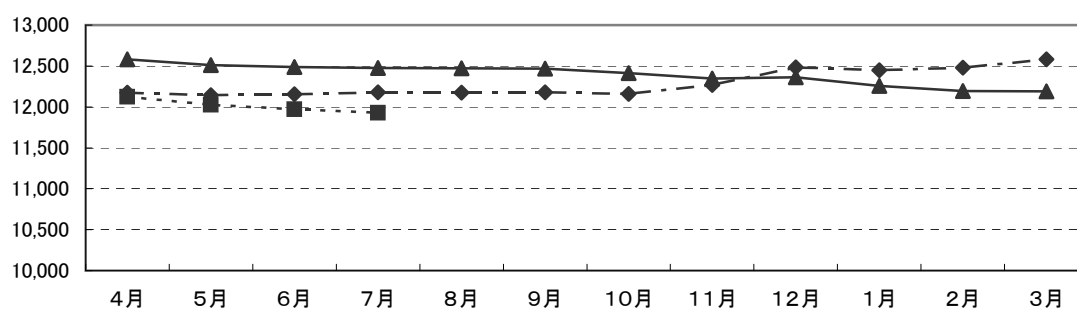
□22年度 ■23年度 ▨24年度



## 保証債務残高の推移

(億円)

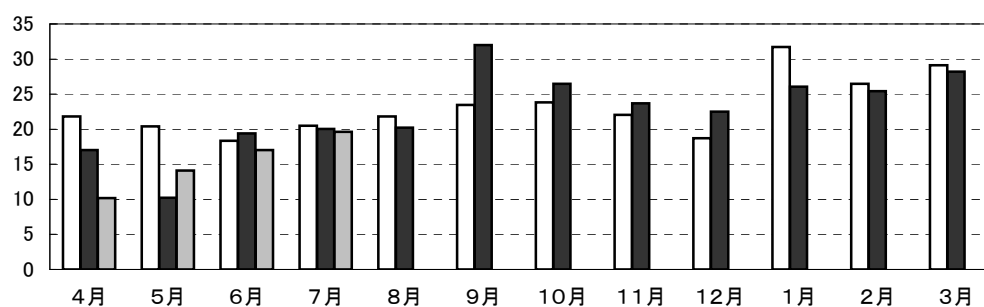
—◆— 22年度 —▲— 23年度 - -■- - 24年度



## 代位弁済の推移

(億円)

□22年度 ■23年度 ▨24年度



●部・支所別

(単位:百万円、%)

区分	保証承諾					保証債務残高			代位弁済				
	当月中		年度累計			当月末			当月中		年度累計		
	件数	金額	件数	金額	前年比	件数	金額	前年比	件数	金額	件数	金額	前年比
営業部	748	10,125	2,736	37,886	85.1	31,019	361,492	95.4	73	558	222	2,026	78.9
大濠支所	556	7,585	2,107	27,081	101.5	26,140	247,441	95.2	60	543	156	1,355	90.0
北九州支所	704	9,840	2,558	34,391	93.3	25,438	289,006	97.3	38	260	119	972	103.2
久留米支所	433	5,023	1,532	18,304	87.9	16,951	159,576	94.1	28	415	94	1,135	187.8
筑豊支所	200	2,849	735	9,149	73.5	8,577	91,628	94.4	14	87	52	378	42.9
大牟田支所	123	1,379	443	5,203	86.2	4,756	43,833	97.2	12	98	24	224	137.0
合計	2,764	36,801	10,111	132,015	89.6	112,881	1,192,975	95.6	225	1,960	667	6,091	91.4

●資金使途別

(単位:百万円、%)

区分	保証承諾						代位弁済					
	当月中		年度累計				当月中		年度累計			
	件数	金額	件数	金額	前年比	構成比	件数	金額	件数	金額	前年比	構成比
運転資金	2,343	33,193	8,539	118,632	88.1	89.9	198	1,865	578	5,743	94.6	94.3
設備資金	164	1,375	676	5,689	98.6	4.3	10	38	30	98	37.6	1.6
運転設備	257	2,233	896	7,695	111.1	5.8	17	57	59	250	74.9	4.1
合計	2,764	36,801	10,111	132,015	89.6	100.0	225	1,960	667	6,091	91.4	100.0

今月のトピックス

◆「福岡県緊急経済対策資金」の改正について◆

「平成24年7月九州北部豪雨」により被災された皆様に、心からお見舞い申し上げます。皆様方の一日も早い復旧をお祈り致します。

なお、福岡県では被災された中小企業の皆さまの復旧を支援するため、福岡県緊急経済対策資金【緊急特別融資】の取扱を開始することとしております。詳しくは、最寄りの当協会窓口までご相談下さい。

(概要)

資金名	福岡県緊急経済対策資金（緊急特別融資） 略称；県緊急24豪雨
対象者	「平成24年7月九州北部豪雨」により被災した中小企業者
融資限度額	3,000万円
資金使途	福岡県内において「平成24年7月九州北部豪雨」に被災したことにより、必要となった運転資金又は機械の補修等設備資金（既存借入金の借換は対象となりません。）
融資利率	0.90%
保証料率	0.00%
受付機関	主たる事業所のある商工会・商工会議所（但し、組合は中央会）、または指定金融機関
必要書類	①福岡県制度融資に係る通常の申込書類（申込書、納税証明書等） ②福岡県緊急経済対策資金確認申請書（県様式第1号） ③市町村長が発行する「平成24年7月九州北部豪雨」に係る罹災証明書、または消防署が発行する被災証明。
取扱期間	平成24年 8月 7日～平成24年12月28日協会受付分まで

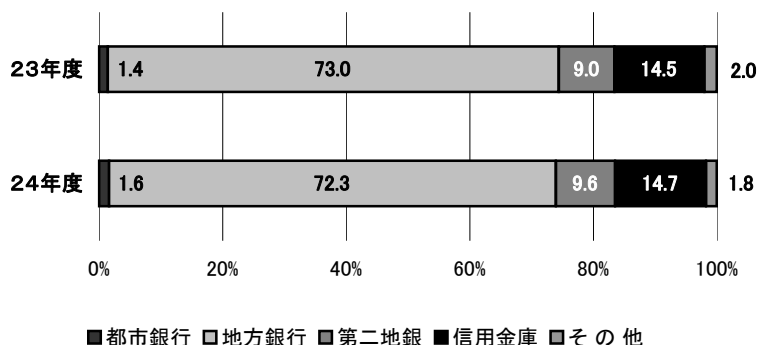
「平成24年7月九州北部豪雨」により被災された中小企業の皆さまについては、既存の福岡県緊急経済対策資金（限度額1億円、融資利率1.4%、保証料率0.25～1.62%）をご利用いただくこともできます。

なお、ご利用にあたっては金融機関および保証協会の審査の結果、ご希望に添えない場合もあります。

# 構成比データ —平成24年7月— 【保証承諾】

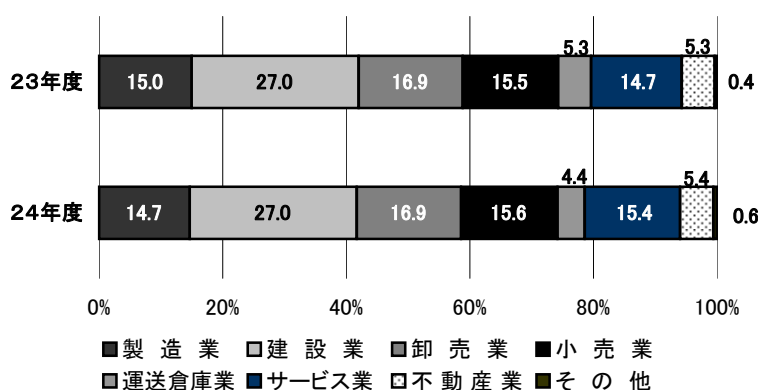
## ●金融機関群別 (単位:百万円、%)

	24年度累計		
	金額	前年比	構成比
都市銀行	2,153	102.9	1.6
地方銀行	95,441	88.8	72.3
第二地銀	12,657	95.1	9.6
信用金庫	19,419	90.8	14.7
その他	2,345	77.9	1.8
合計	132,015	89.6	100.0



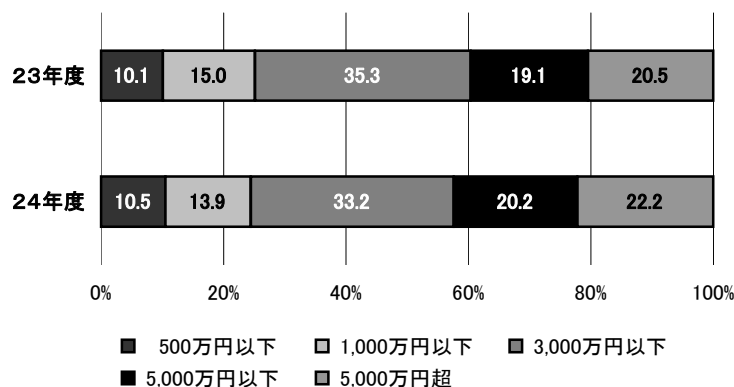
## ●業種別 (単位:百万円、%)

	24年度累計		
	金額	前年比	構成比
製造業	19,380	88.0	14.7
建設業	35,652	89.5	27.0
卸売業	22,363	90.0	16.9
小売業	20,590	90.4	15.6
運送倉庫業	5,777	74.1	4.4
サービス業	20,355	94.1	15.4
不動産業	7,155	90.9	5.4
その他	743	137.7	0.6
合計	132,015	89.6	100.0



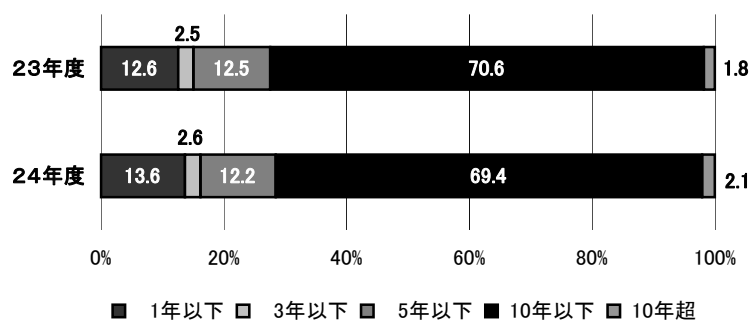
## ●金額別 (単位:百万円、%)

	24年度累計		
	金額	前年比	構成比
500万円以下	13,859	93.3	10.5
1,000万円以下	18,407	83.1	13.9
3,000万円以下	43,768	84.2	33.2
5,000万円以下	26,639	94.6	20.2
5,000万円超	29,341	97.2	22.2
合計	132,015	89.6	100.0



## ●期間別 (単位:百万円、%)

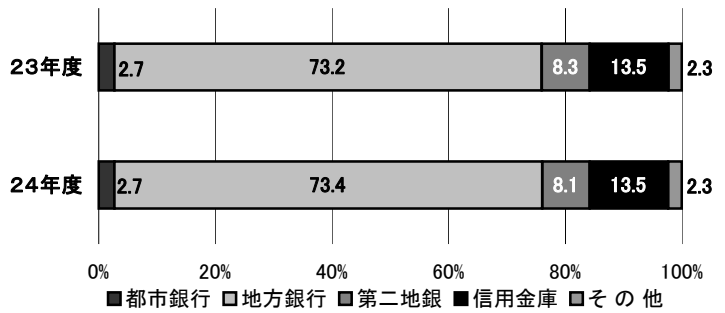
	24年度累計		
	金額	前年比	構成比
1年以下	18,017	97.4	13.6
3年以下	3,387	91.7	2.6
5年以下	16,170	87.6	12.2
10年以下	91,667	88.1	69.4
10年超	2,775	104.6	2.1
合計	132,015	89.6	100.0



## 構成比データ —平成24年7月— 【保証債務残高】

### ●金融機関群別 (単位:百万円、%)

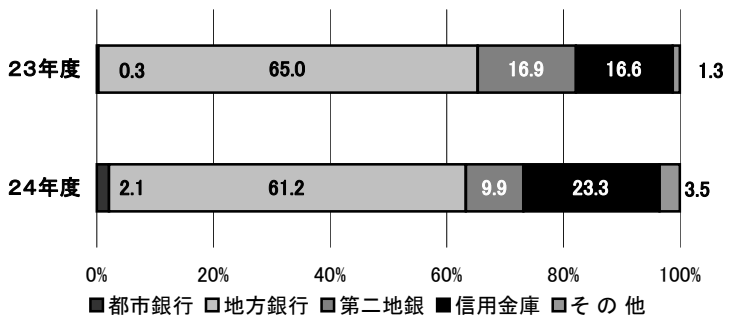
	24年度		
	金額	前年比	構成比
都市銀行	31,832	94.0	2.7
地方銀行	875,502	95.8	73.4
第二地銀	97,165	94.3	8.1
信用金庫	160,468	95.4	13.5
その他	28,007	97.0	2.3
合計	1,192,975	95.6	100.0



## 構成比データ —平成24年7月— 【代位弁済】

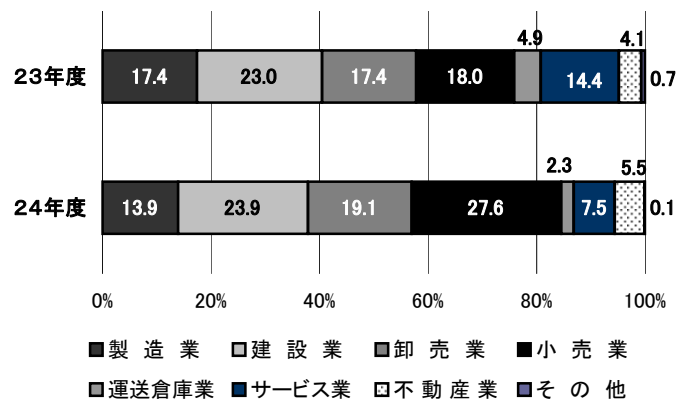
### ●金融機関群別 (単位:百万円、%)

	24年度累計		
	金額	前年比	構成比
都市銀行	126	660.3	2.1
地方銀行	3,729	86.0	61.2
第二地銀	601	53.5	9.9
信用金庫	1,421	128.7	23.3
その他	214	252.1	3.5
合計	6,091	91.4	100.0



### ●業種別 (単位:百万円、%)

	24年度累計		
	金額	前年比	構成比
製造業	849	73.2	13.9
建設業	1,456	94.8	23.9
卸売業	1,166	100.5	19.1
小売業	1,679	139.6	27.6
運送倉庫業	139	42.7	2.3
サービス業	458	47.8	7.5
不動産業	337	123.1	5.5
その他	6	12.0	0.1
合計	6,091	91.4	100.0



# 制度別保証状況 ー平成24年7月ー

(単位:百万円)

	保証承諾					保証債務残高			代位弁済		
	当月中		年度累計			当月末			年度累計		
	件数	金額	件数	金額	前年比(%)	件数	金額	前年比(%)	件数	金額	前年比(%)
<b>協会制度</b>	<b>507</b>	<b>6,537</b>	<b>1,912</b>	<b>24,367</b>	<b>82.2</b>	<b>18,549</b>	<b>210,181</b>	<b>93.2</b>	<b>136</b>	<b>902</b>	<b>58.6</b>
当座貸越	7	155	14	325	65.7	104	3,184	96.3	0	0	0.0
カードローン	5	17	36	157	82.6	312	1,245	95.5	0	0	0.0
創業(等)関連	1	5	5	23	55.4	90	368	119.8	1	3	0.0
根保証	135	1,482	575	5,810	87.6	1,903	20,018	89.3	3	45	199.1
追認	0	0	0	0	0.0	2	3	39.9	0	0	0.0
特定社債保証	2	80	10	752	128.8	197	11,246	101.8	0	0	0.0
ABL保証	12	244	38	667	112.0	126	2,799	124.2	0	0	0.0
経営安定関連保証	30	582	128	1,999	56.1	779	11,171	233.5	5	80	2,575.3
全国小口	30	87	118	354	88.8	1,269	2,796	96.5	6	13	57.5
その他	285	3,885	988	14,281	83.2	13,767	157,349	88.8	121	760	53.1
<b>福岡県融資制度</b>	<b>1,096</b>	<b>16,883</b>	<b>3,971</b>	<b>59,172</b>	<b>88.7</b>	<b>42,341</b>	<b>501,258</b>	<b>98.9</b>	<b>267</b>	<b>2,942</b>	<b>103.3</b>
新規創業	11	46	53	266	105.0	823	2,684	98.1	4	11	43.9
小口事業	70	243	244	852	115.8	2,125	4,883	98.3	22	67	151.5
長期経営安定	574	8,299	2,154	30,530	95.3	21,950	236,223	97.5	138	1,515	102.8
緊急経済対策	346	7,488	1,178	24,496	79.5	16,314	248,275	100.7	91	1,293	108.5
その他	95	807	342	3,028	105.1	1,129	9,192	89.0	12	57	50.0
<b>福岡市融資制度</b>	<b>663</b>	<b>8,602</b>	<b>2,445</b>	<b>31,017</b>	<b>98.9</b>	<b>32,373</b>	<b>326,922</b>	<b>93.9</b>	<b>185</b>	<b>1,750</b>	<b>96.9</b>
創業支援	18	75	72	339	106.9	629	2,035	124.8	0	0	0.0
小口事業	198	696	726	2,526	144.3	5,673	12,233	106.6	37	82	62.5
商工業振興(一般)	96	1,425	370	5,148	98.2	4,120	39,504	90.0	25	192	79.7
経営安定化	306	6,022	1,117	21,510	99.7	18,636	238,954	99.5	101	1,135	102.7
その他	45	385	160	1,492	59.7	3,315	34,197	67.1	22	340	105.7
<b>北九州市融資制度</b>	<b>379</b>	<b>4,299</b>	<b>1,349</b>	<b>15,649</b>	<b>89.3</b>	<b>14,165</b>	<b>137,869</b>	<b>93.7</b>	<b>59</b>	<b>446</b>	<b>112.4</b>
開業支援	1	6	1	6	22.1	58	156	66.9	0	0	0.0
小規模企業者	90	271	347	992	120.8	2,480	4,733	110.7	1	0	0.9
一般(小口)	26	124	78	413	217.9	611	1,430	83.3	5	10	77.0
一般(長期)	60	770	231	3,013	87.7	3,426	29,124	81.5	23	114	73.9
景気対応	167	2,837	580	10,204	86.9	7,266	99,533	98.2	26	269	135.4
その他	35	291	112	1,019	77.9	324	2,892	75.8	4	52	0.0
豊前市融資制度	0	0	1	2	80.0	21	48	77.6	0	0	0.0
中間市融資制度	0	0	2	5	235.0	11	23	125.5	0	0	0.0
久留米市融資制度	102	406	370	1,534	94.0	4,253	13,776	84.2	14	40	76.5
大川市融資制度	9	44	19	95	83.3	244	681	82.4	2	7	0.0
直方市融資制度	0	0	0	0	0.0	5	3	33.8	0	0	0.0
飯塚市融資制度	0	0	0	0	0.0	199	349	60.4	2	1	5.4
田川市融資制度	0	0	0	0	0.0	55	99	76.8	0	0	0.0
嘉麻市融資制度	0	0	0	0	0.0	0	0	0.0	0	0	0.0
大牟田市融資制度	5	25	18	79	65.9	304	934	87.0	1	1	68.8
柳川市融資制度	3	5	24	96	56.6	361	832	93.4	1	3	1,437.6
<b>県市融資制度計</b>	<b>2,257</b>	<b>30,264</b>	<b>8,199</b>	<b>107,648</b>	<b>91.5</b>	<b>94,332</b>	<b>982,795</b>	<b>96.2</b>	<b>531</b>	<b>5,190</b>	<b>101.2</b>
<b>合計</b>	<b>2,764</b>	<b>36,801</b>	<b>10,111</b>	<b>132,015</b>	<b>89.6</b>	<b>112,881</b>	<b>1,192,975</b>	<b>95.6</b>	<b>667</b>	<b>6,091</b>	<b>91.4</b>

# 地域別保証状況 ー平成24年7月ー

(単位:百万円)

	保証承諾					保証債務残高			代位弁済		
	当月中		年度累計			当月末			年度累計		
	件数	金額	件数	金額	前年比(%)	件数	金額	前年比(%)	件数	金額	前年比(%)
福岡市	889	12,338	3,294	46,396	93.6	40,412	447,355	95.3	253	2,391	84.3
筑紫野市	33	451	124	1,783	68.1	1,457	14,158	94.8	12	140	1,984.9
春日市	47	530	187	2,061	88.5	1,969	16,224	93.0	13	76	19.5
大野城市	53	662	232	2,869	88.8	2,148	22,200	96.0	12	111	48.2
宗像市	45	504	126	1,054	81.0	1,321	9,512	95.5	6	19	32.4
太宰府市	31	373	116	1,526	94.9	1,074	12,131	98.5	4	10	20.5
古賀市	24	187	102	1,187	109.1	964	10,177	94.5	15	201	366.9
福津市	8	127	53	538	71.8	701	5,918	98.5	2	2	383.0
糸島市	31	372	132	1,186	88.6	1,440	10,632	95.3	9	43	211.0
筑紫郡	28	223	86	799	60.8	1,152	10,681	93.4	11	110	96.6
糟屋郡	115	1,947	392	5,520	84.0	4,587	53,090	95.5	43	286	93.2
<b>小計</b>	<b>1,304</b>	<b>17,715</b>	<b>4,844</b>	<b>64,920</b>	<b>90.5</b>	<b>57,225</b>	<b>612,079</b>	<b>95.3</b>	<b>380</b>	<b>3,389</b>	<b>83.4</b>
北九州市	572	7,851	2,088	28,517	92.1	20,807	241,763	97.3	99	831	109.2
行橋市	28	409	111	1,181	115.6	960	10,331	101.9	3	14	110.8
豊前市	7	50	38	497	73.1	383	4,126	98.9	1	6	28.8
中間市	14	253	68	685	107.3	650	5,591	94.1	3	18	372.1
遠賀郡	45	770	143	2,110	113.2	1,507	14,390	99.9	6	83	74.8
京都郡	24	431	83	1,094	95.1	752	8,978	96.0	0	0	0.0
築上郡	7	42	23	232	47.5	346	3,136	95.3	3	14	209.1
<b>小計</b>	<b>697</b>	<b>9,805</b>	<b>2,554</b>	<b>34,316</b>	<b>93.2</b>	<b>25,405</b>	<b>288,314</b>	<b>97.5</b>	<b>115</b>	<b>965</b>	<b>102.6</b>
久留米市	226	2,580	797	9,342	92.5	8,503	77,093	93.9	53	575	177.6
八女市	46	460	139	1,592	70.1	1,523	14,911	93.8	2	5	15.5
筑後市	16	141	80	839	90.5	909	7,687	97.5	3	4	30.0
大川市	53	850	148	2,006	89.4	1,615	17,256	92.2	19	428	331.9
小郡市	12	141	54	557	83.8	674	5,400	92.7	2	5	48.0
うきは市	16	131	77	1,130	131.9	775	6,873	97.5	2	39	0.0
朝倉市	29	326	108	1,131	72.1	1,258	13,353	94.6	4	49	70.4
朝倉郡	11	99	45	572	70.3	624	5,683	93.6	2	3	0.0
三井郡	11	222	19	300	82.9	280	2,748	94.7	5	20	0.0
三潁郡	4	18	24	309	83.6	302	2,712	92.8	0	0	0.0
八女郡	10	71	40	480	98.3	411	3,875	97.8	1	4	11.7
<b>小計</b>	<b>434</b>	<b>5,040</b>	<b>1,531</b>	<b>18,259</b>	<b>88.3</b>	<b>16,874</b>	<b>157,590</b>	<b>94.1</b>	<b>93</b>	<b>1,132</b>	<b>182.7</b>
直方市	23	565	78	1,422	68.0	1,222	15,598	93.9	2	10	5.2
飯塚市	84	1,028	305	3,652	82.8	3,197	34,612	94.1	22	137	28.3
田川市	29	442	89	1,171	79.1	1,100	11,073	96.3	6	36	199.4
宮若市	16	327	39	570	63.6	531	6,100	91.2	0	0	0.0
嘉麻市	17	223	84	1,011	92.2	677	6,128	99.0	5	68	649.5
鞍手郡	8	57	35	350	63.4	424	4,590	92.4	7	39	1,418.0
嘉穂郡	8	87	33	193	53.8	233	2,801	93.9	0	0	0.0
田川郡	20	144	74	833	58.2	1,184	10,351	93.4	13	91	62.2
<b>小計</b>	<b>205</b>	<b>2,874</b>	<b>737</b>	<b>9,201</b>	<b>74.7</b>	<b>8,568</b>	<b>91,253</b>	<b>94.3</b>	<b>55</b>	<b>381</b>	<b>43.4</b>
大牟田市	71	630	236	2,582	76.5	2,442	21,776	95.3	13	144	365.6
柳川市	33	463	141	2,043	118.6	1,612	15,671	97.7	5	35	31.8
みやま市	20	273	68	695	95.2	712	6,074	100.7	6	45	301.4
<b>小計</b>	<b>124</b>	<b>1,367</b>	<b>445</b>	<b>5,320</b>	<b>91.3</b>	<b>4,766</b>	<b>43,520</b>	<b>96.9</b>	<b>24</b>	<b>224</b>	<b>137.0</b>
福岡県外	0	0	0	0	0.0	43	219	57.5	0	0	0.0
<b>合計</b>	<b>2,764</b>	<b>36,801</b>	<b>10,111</b>	<b>132,015</b>	<b>89.6</b>	<b>112,881</b>	<b>1,192,975</b>	<b>95.6</b>	<b>667</b>	<b>6,091</b>	<b>91.4</b>

※「福岡県外」欄は住所が福岡県外にある方の数値です。

# 金融機関別保証状況 —平成24年7月— No.1

(単位:百万円)

	保証承諾					保証債務残高			代位弁済		
	当月中		年度累計			当月末			年度累計		
	件数	金額	件数	金額	前年比(%)	件数	金額	前年比(%)	件数	金額	前年比(%)
みずほ銀行	4	177	13	552	95.7	358	8,467	106.3	1	4	23.3
三菱東京UFJ銀行	4	170	12	331	63.1	219	6,856	82.6	0	0	0.0
三井住友銀行	10	173	50	1,090	134.5	554	12,278	92.2	4	87	8,666.3
りそな銀行	0	0	7	180	100.0	118	4,232	99.1	4	34	0.0
みずほコーポレート銀行	0	0	0	0	0.0	0	0	0.0	0	0	0.0
<b>都市銀行計</b>	<b>18</b>	<b>520</b>	<b>82</b>	<b>2,153</b>	<b>102.9</b>	<b>1,249</b>	<b>31,832</b>	<b>94.0</b>	<b>9</b>	<b>126</b>	<b>660.3</b>
広島銀行	5	59	9	175	301.7	38	769	142.0	0	0	0.0
山口銀行	1	30	2	46	0.7	13	271	0.5	0	0	0.0
百十四銀行	2	20	3	30	150.0	55	753	80.6	0	0	0.0
伊予銀行	0	0	2	40	173.9	50	981	115.2	0	0	0.0
福岡銀行	565	8,375	2,134	31,293	91.2	23,178	275,262	98.4	120	1,005	72.4
筑邦銀行	150	2,326	561	8,677	109.5	6,030	69,437	94.6	34	381	129.5
佐賀銀行	78	912	290	3,371	97.8	3,437	33,942	95.8	25	159	265.5
十八銀行	11	132	38	780	96.2	508	6,322	90.0	1	7	0.0
親和銀行	23	555	87	1,619	81.8	1,180	15,039	94.4	3	97	298.4
肥後銀行	1	3	5	45	62.9	71	438	80.4	0	0	0.0
大分銀行	2	11	5	35	23.4	124	1,583	92.9	0	0	0.0
宮崎銀行	0	0	0	0	0.0	1	10	0.0	0	0	0.0
鹿児島銀行	0	0	0	0	0.0	2	17	66.8	0	0	0.0
西日本シティ銀行	845	11,839	3,083	43,281	83.4	37,369	413,652	93.6	204	2,021	81.5
北九州銀行	71	1,814	247	6,050	0.0	2,925	57,026	0.0	7	59	0.0
<b>地方銀行計</b>	<b>1,754</b>	<b>26,075</b>	<b>6,466</b>	<b>95,441</b>	<b>88.8</b>	<b>74,981</b>	<b>875,502</b>	<b>95.8</b>	<b>394</b>	<b>3,729</b>	<b>86.0</b>
三菱UFJ信託銀行	0	0	0	0	0.0	0	0	0.0	0	0	0.0
みずほ信託銀行	0	0	0	0	0.0	0	0	0.0	0	0	0.0
三井住友信託銀行	0	0	0	0	0.0	5	34	0.0	0	0	0.0
<b>信託銀行計</b>	<b>0</b>	<b>0</b>	<b>0</b>	<b>0</b>	<b>0.0</b>	<b>5</b>	<b>34</b>	<b>121.4</b>	<b>0</b>	<b>0</b>	<b>0.0</b>
もみじ銀行	2	11	5	79	122.7	34	236	131.6	0	0	0.0
西京銀行	28	410	62	926	117.4	476	5,918	98.9	2	10	37.0
福岡中央銀行	327	2,864	1,212	10,985	92.9	12,165	84,188	93.8	111	581	53.8
佐賀共栄銀行	0	0	10	36	49.8	137	854	87.2	0	0	0.0
長崎銀行	0	0	0	0	0.0	0	0	0.0	0	0	0.0
熊本ファミリー銀行	8	83	24	341	93.1	198	2,728	105.5	1	1	0.0
豊和銀行	3	11	19	281	211.1	179	2,393	95.1	1	7	163.9
宮崎太陽銀行	0	0	0	0	0.0	2	3	67.8	0	0	0.0
南日本銀行	1	1	3	9	15.0	96	844	81.9	1	3	402.7
<b>第二地銀協加盟行計</b>	<b>369</b>	<b>3,379</b>	<b>1,335</b>	<b>12,657</b>	<b>95.1</b>	<b>13,287</b>	<b>97,165</b>	<b>94.3</b>	<b>116</b>	<b>601</b>	<b>53.5</b>
信金中央金庫	0	0	0	0	0.0	0	0	0.0	0	0	0.0
福岡信用金庫	51	541	202	1,950	93.4	2,622	21,176	90.8	30	291	115.1
福岡ひびき信用金庫	169	2,072	588	6,798	88.4	5,781	54,050	97.0	22	174	55.1
大牟田柳川信用金庫	50	444	199	1,707	95.9	2,108	14,063	96.7	13	72	258.5
筑後信用金庫	70	607	264	2,220	89.3	2,835	18,033	95.3	18	231	644.0
飯塚信用金庫	50	605	209	2,161	103.1	2,072	18,416	94.7	13	134	62.7
田川信用金庫	13	93	32	293	50.7	544	4,213	97.9	4	19	83.7
大川信用金庫	52	850	164	1,957	87.3	1,636	14,720	91.2	16	424	467.8
遠賀信用金庫	81	907	248	2,326	95.8	1,976	15,693	99.6	10	76	52.8
佐賀信用金庫	0	0	1	1	0.0	6	60	114.0	0	0	0.0
大分みらい信用金庫	0	0	1	5	100.0	12	44	83.1	0	0	0.0
<b>信用金庫計</b>	<b>536</b>	<b>6,118</b>	<b>1,908</b>	<b>19,419</b>	<b>90.8</b>	<b>19,592</b>	<b>160,468</b>	<b>95.4</b>	<b>126</b>	<b>1,421</b>	<b>128.7</b>



# 金融機関別保証状況 ー平成24年7月ー

## No.2

(単位:百万円)

	保証承諾					保証債務残高			代位弁済		
	当月中		年度累計			当月末			年度累計		
	件数	金額	件数	金額	前年比(%)	件数	金額	前年比(%)	件数	金額	前年比(%)
朝銀西信用組合	0	0	0	0	0.0	2	6	86.1	0	0	0.0
福岡県医師信用組合	0	0	0	0	0.0	0	0	0.0	0	0	0.0
福岡県南部信用組合	16	111	64	405	132.9	633	2,965	105.3	1	5	212.9
福岡県中央信用組合	50	327	178	1,046	79.9	1,770	10,207	96.4	13	49	105.8
とびうめ信用組合	16	167	51	367	86.9	706	3,856	99.2	5	40	117.2
九州幸銀信用組合	0	0	3	10	37.7	26	122	167.2	0	0	0.0
<b>信用組合計</b>	<b>82</b>	<b>605</b>	<b>296</b>	<b>1,827</b>	<b>88.6</b>	<b>3,137</b>	<b>17,157</b>	<b>98.7</b>	<b>19</b>	<b>95</b>	<b>113.8</b>
商工組合中央金庫	3	88	18	488	54.1	547	10,430	94.4	3	119	0.0
農林中央金庫	0	0	0	0	0.0	0	0	0.0	0	0	0.0
日本政策投資銀行	0	0	0	0	0.0	0	0	0.0	0	0	0.0
日本公庫(国民生活事業)	0	0	0	0	0.0	0	0	0.0	0	0	0.0
日本公庫(中小企業事業)	0	0	0	0	0.0	2	18	84.3	0	0	0.0
<b>政府系銀行計</b>	<b>3</b>	<b>88</b>	<b>18</b>	<b>488</b>	<b>54.1</b>	<b>549</b>	<b>10,448</b>	<b>94.4</b>	<b>3</b>	<b>119</b>	<b>0.0</b>
九州労働金庫	0	0	0	0	0.0	0	0	0.0	0	0	0.0
<b>労働金庫計</b>	<b>0</b>	<b>0</b>	<b>0</b>	<b>0</b>	<b>0.0</b>	<b>0</b>	<b>0</b>	<b>0.0</b>	<b>0</b>	<b>0</b>	<b>0.0</b>
日本生命保険相互会社	0	0	0	0	0.0	0	0	0.0	0	0	0.0
三井住友海上火災保険(株)	0	0	0	0	0.0	0	0	0.0	0	0	0.0
日新火災海上保険(株)	0	0	0	0	0.0	0	0	0.0	0	0	0.0
日本興亜損害保険(株)	0	0	0	0	0.0	0	0	0.0	0	0	0.0
富士火災海上保険(株)	0	0	0	0	0.0	0	0	0.0	0	0	0.0
(株)損保ジャパン	0	0	0	0	0.0	0	0	0.0	0	0	0.0
<b>保険会社計</b>	<b>0</b>	<b>0</b>	<b>0</b>	<b>0</b>	<b>0.0</b>	<b>0</b>	<b>0</b>	<b>0.0</b>	<b>0</b>	<b>0</b>	<b>0.0</b>
福岡県信用農業協同組合連合会	0	0	0	0	0.0	0	0	0.0	0	0	0.0
粕屋農業協同組合	0	0	0	0	0.0	0	0	0.0	0	0	0.0
福岡市東部農業協同組合	0	0	0	0	0.0	10	31	92.6	0	0	0.0
福岡市農業協同組合	2	17	5	28	65.3	61	307	90.1	0	0	0.0
福岡八女農業協同組合	0	0	1	2	40.0	10	31	157.3	0	0	0.0
北九州農業協同組合	0	0	0	0	0.0	0	0	0.0	0	0	0.0
福岡みやこ農業協同組合	0	0	0	0	0.0	0	0	0.0	0	0	0.0
<b>農協計</b>	<b>2</b>	<b>17</b>	<b>6</b>	<b>30</b>	<b>62.6</b>	<b>81</b>	<b>369</b>	<b>93.7</b>	<b>0</b>	<b>0</b>	<b>0.0</b>
新生銀行	0	0	0	0	0.0	0	0	0.0	0	0	0.0
あおぞら銀行	0	0	0	0	0.0	0	0	0.0	0	0	0.0
その他	0	0	0	0	0.0	0	0	0.0	0	0	0.0
<b>合計</b>	<b>2,764</b>	<b>36,801</b>	<b>10,111</b>	<b>132,015</b>	<b>89.6</b>	<b>112,881</b>	<b>1,192,975</b>	<b>95.6</b>	<b>667</b>	<b>6,091</b>	<b>91.4</b>

※個々の金額の合計は、四捨五入の関係から必ずしも合計値と一致しません。