

MONTHLY DATA MAIL

～マンスリーデータメール～

2012.9 vol.233



- 保証状況・・・・・・・・・・1～2
- 構成比データ・・・・・・・・・・3～4
- 制度別保証状況・・・・・・・・・・5
- 地域別保証状況・・・・・・・・・・6
- 金融機関別保証状況・・・・7～8



—平成24年8月—

福岡県信用保証協会

ホームページ <http://www.fukuoka-cgc.or.jp/>

保証状況 ー平成24年8月ー

8月中の保証承諾(金額)は、34,219百万円、前年同月比82.6%となりました。

また、県・市融資制度は、前年同月比80.7%となりました。

8月(月中)の代位弁済(金額)は、2,155百万円、前年同月比106.7%となりました。

このうち、建設業が全体の39.3%、小売業が22.0%を占めました。

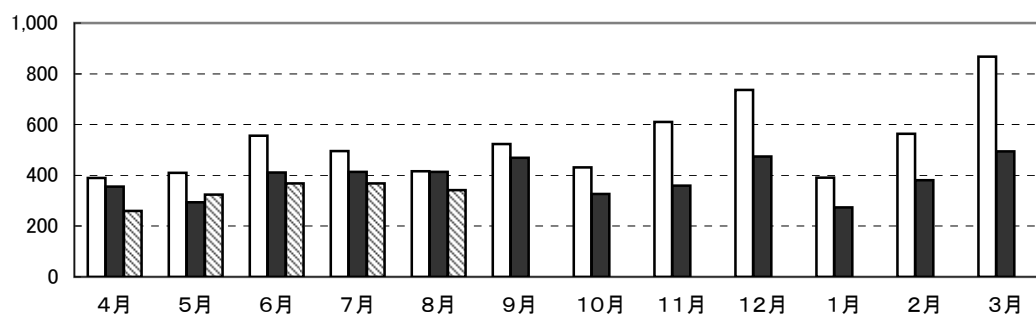
(単位:百万円)

	月 中			年 度 累 計		
	件 数	金 額	前年比(%)	件 数	金 額	前年比(%)
保証 申 込	2,941	40,487	84.6	14,347	196,113	92.0
保証 承 諾	2,673	34,219	82.6	12,784	166,234	88.1
保証債務残高	—	—	—	112,698	1,188,637	95.3
代 位 弁 済	219	2,155	106.7	886	8,246	94.9
管 理 回 収	26	471	97.7	160	2,068	96.3

保証承諾の推移

(億円)

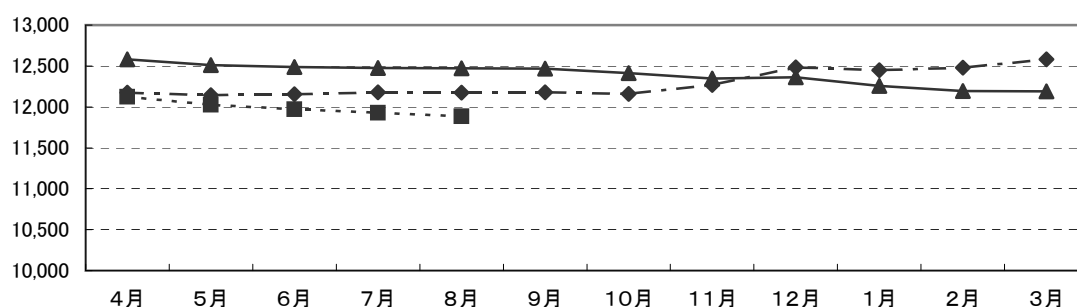
□22年度 ■23年度 ▨24年度



保証債務残高の推移

(億円)

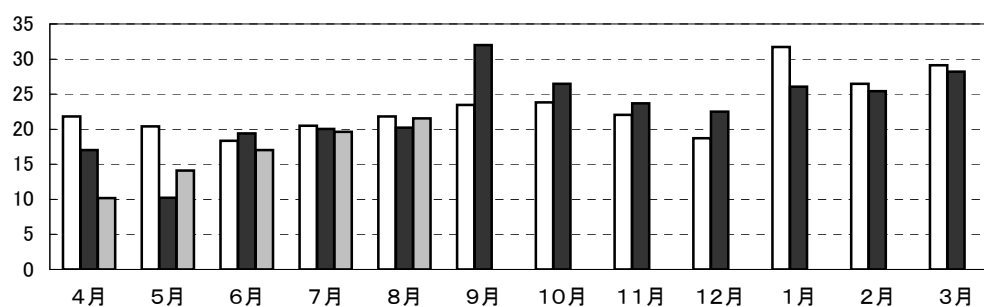
—◆— 22年度 —▲— 23年度 - -■- - 24年度



代位弁済の推移

(億円)

□22年度 ■23年度 ▨24年度



●部・支所別

(単位:百万円、%)

区分	保証承諾					保証債務残高			代位弁済				
	当月中		年度累計			当月末			当月中		年度累計		
	件数	金額	件数	金額	前年比	件数	金額	前年比	件数	金額	件数	金額	前年比
営業部	722	9,098	3,458	46,984	81.5	31,020	359,618	94.9	67	861	289	2,887	80.3
大濠支所	561	7,129	2,668	34,210	98.1	26,055	246,347	95.0	44	396	200	1,751	97.2
北九州支所	663	9,227	3,221	43,618	92.7	25,410	288,711	97.0	45	275	164	1,247	91.9
久留米支所	412	4,535	1,944	22,839	85.9	16,910	159,147	94.1	30	244	124	1,378	167.8
筑豊支所	212	2,807	947	11,956	80.9	8,544	91,080	93.9	22	313	74	691	73.2
大牟田支所	103	1,423	546	6,627	85.0	4,759	43,733	96.6	11	67	35	292	171.4
合計	2,673	34,219	12,784	166,234	88.1	112,698	1,188,637	95.3	219	2,155	886	8,246	94.9

●資金使途別

(単位:百万円、%)

区分	保証承諾						代位弁済					
	当月中		年度累計				当月中		年度累計			
	件数	金額	件数	金額	前年比	構成比	件数	金額	件数	金額	前年比	構成比
運転資金	2,281	31,001	10,820	149,633	86.6	90.0	181	1,741	759	7,484	93.1	90.8
設備資金	145	1,282	821	6,970	96.1	4.2	13	175	43	272	99.1	3.3
運転設備	247	1,936	1,143	9,631	111.3	5.8	25	239	84	490	130.5	5.9
合計	2,673	34,219	12,784	166,234	88.1	100.0	219	2,155	886	8,246	94.9	100.0

今月のトピックス

◆農林水産省及び経済産業省からのお知らせ◆
 ～「農業信用保証保険制度および信用補完制度事例集」のご案内～

農林漁業信用保証保険制度及び中小企業信用補完制度の両制度について、利用者である事業者や金融機関のさらなる理解の深化と利便性の向上のため、農林水産省及び経済産業省において作成された「農業信用保証保険制度および信用補完制度事例集」を当協会のホームページに掲載しておりますので、ご参照下さい。

[当協会ホームページ](#)

> [信用保証協会からのお知らせ](#)

> [2012.8.22【お知らせ】農林水産省及び経済産業省からのお知らせ](#)

◆セーフティネット5号の認定について、全業種指定が1か月延長されます◆

9月末に期限を迎える現在の全業種指定の運用について、期限を1か月延長し10月末まで継続されることが、中小企業庁ホームページにて公表されております。詳細は同庁ホームページにてご確認ください。

[中小企業庁ホームページ](#)

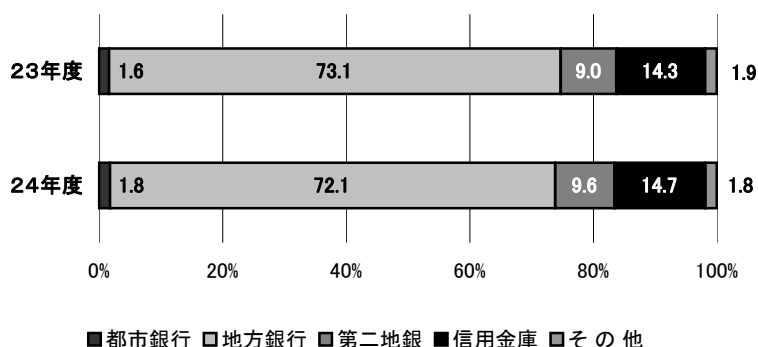
> [新着情報](#)

> [平成24年度下半期の中小企業金融対策について発表します\(24年8月31日\)](#)

構成比データ —平成24年8月— 【保証承諾】

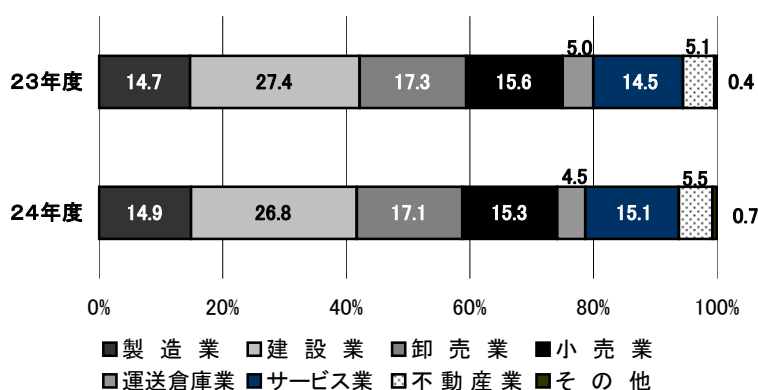
●金融機関群別 (単位:百万円、%)

	24年度累計		
	金額	前年比	構成比
都市銀行	2,918	95.9	1.8
地方銀行	119,861	86.9	72.1
第二地銀	15,924	93.4	9.6
信用金庫	24,461	90.5	14.7
その他	3,071	84.0	1.8
合計	166,234	88.1	100.0



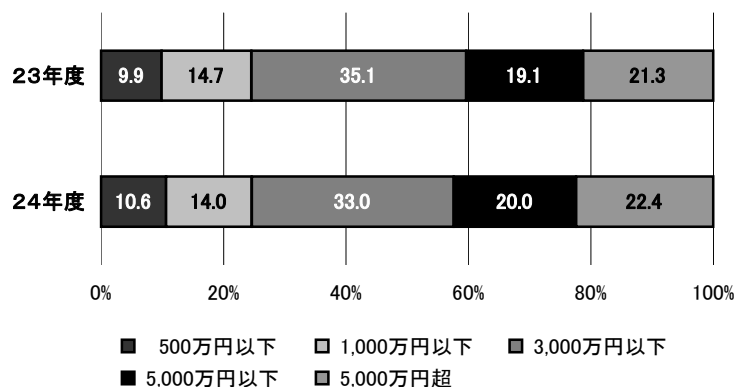
●業種別 (単位:百万円、%)

	24年度累計		
	金額	前年比	構成比
製造業	24,700	88.9	14.9
建設業	44,597	86.1	26.8
卸売業	28,495	87.5	17.1
小売業	25,473	86.4	15.3
運送倉庫業	7,548	80.5	4.5
サービス業	25,165	91.9	15.1
不動産業	9,072	94.5	5.5
その他	1,186	152.4	0.7
合計	166,234	88.1	100.0



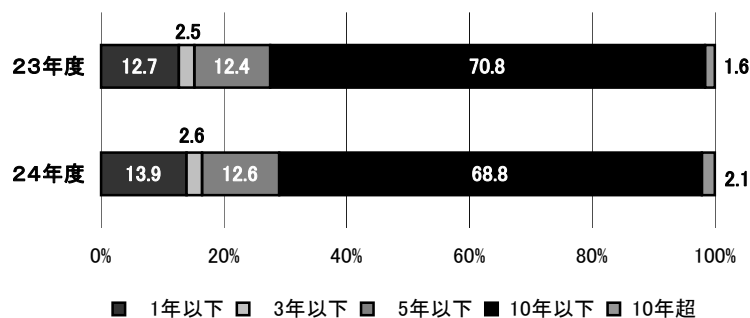
●金額別 (単位:百万円、%)

	24年度累計		
	金額	前年比	構成比
500万円以下	17,619	94.4	10.6
1,000万円以下	23,337	84.2	14.0
3,000万円以下	54,815	82.8	33.0
5,000万円以下	33,216	92.1	20.0
5,000万円超	37,247	92.8	22.4
合計	166,234	88.1	100.0



●期間別 (単位:百万円、%)

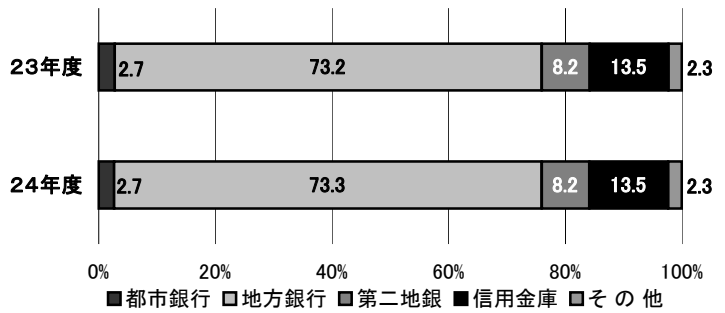
	24年度累計		
	金額	前年比	構成比
1年以下	23,113	96.5	13.9
3年以下	4,280	89.0	2.6
5年以下	20,926	89.7	12.6
10年以下	114,367	85.6	68.8
10年超	3,548	115.9	2.1
合計	166,234	88.1	100.0



構成比データ —平成24年8月— 【保証債務残高】

●金融機関群別 (単位:百万円、%)

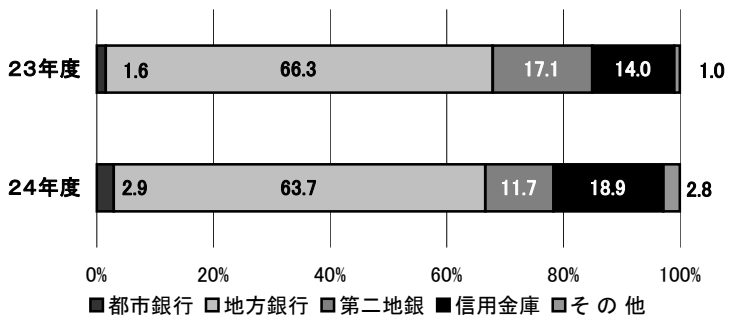
	24年度		
	金額	前年比	構成比
都市銀行	31,578	92.6	2.7
地方銀行	871,414	95.4	73.3
第二地銀	96,902	94.4	8.2
信用金庫	160,857	95.6	13.5
その他	27,886	96.5	2.3
合計	1,188,637	95.3	100.0



構成比データ —平成24年8月— 【代位弁済】

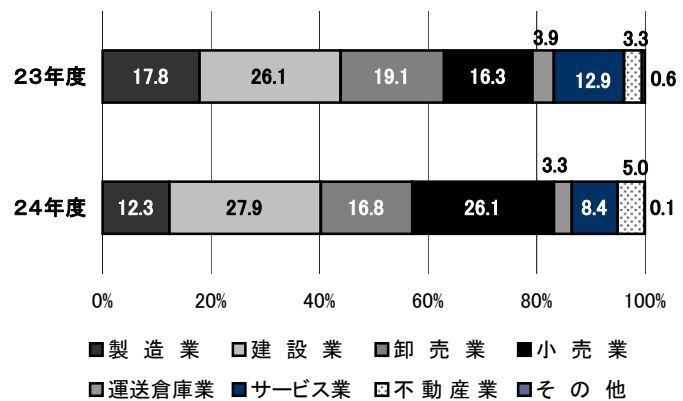
●金融機関群別 (単位:百万円、%)

	24年度累計		
	金額	前年比	構成比
都市銀行	240	176.8	2.9
地方銀行	5,255	91.2	63.7
第二地銀	962	64.8	11.7
信用金庫	1,555	127.5	18.9
その他	235	271.7	2.8
合計	8,246	94.9	100.0



●業種別 (単位:百万円、%)

	24年度累計		
	金額	前年比	構成比
製造業	1,017	65.6	12.3
建設業	2,303	101.7	27.9
卸売業	1,387	83.8	16.8
小売業	2,153	152.3	26.1
運送倉庫業	273	79.9	3.3
サービス業	694	61.9	8.4
不動産業	413	142.7	5.0
その他	6	11.8	0.1
合計	8,246	94.9	100.0



制度別保証状況 ー平成24年8月ー

(単位:百万円)

	保証承諾					保証債務残高			代位弁済		
	当月中		年度累計			当月末			年度累計		
	件数	金額	件数	金額	前年比(%)	件数	金額	前年比(%)	件数	金額	前年比(%)
協会制度	526	7,445	2,438	31,811	83.9	18,392	209,097	93.1	181	1,352	64.1
当座貸越	2	50	16	375	55.1	103	3,117	94.9	1	84	0.0
カードローン	18	83	54	240	96.8	309	1,238	96.1	0	0	0.0
創業(等)関連	2	14	7	37	80.0	89	365	120.6	1	3	0.0
根保証	144	1,721	719	7,531	86.1	1,880	19,841	89.1	6	110	343.0
追認	0	0	0	0	0.0	2	3	30.1	0	0	0.0
特定社債保証	2	80	12	832	108.3	199	11,289	102.1	0	0	0.0
ABL保証	16	550	54	1,216	127.6	130	2,952	127.8	0	0	0.0
経営安定関連保証	43	907	171	2,906	63.5	803	11,532	206.1	7	96	3,081.1
全国小口	32	95	150	449	82.3	1,275	2,781	95.4	6	13	45.4
その他	267	3,944	1,255	18,226	85.4	13,602	155,978	88.8	160	1,045	52.6
福岡県融資制度	1,046	13,681	5,017	72,853	86.3	42,402	500,509	98.4	359	4,000	109.6
新規創業	13	57	66	322	100.3	824	2,678	98.0	6	24	99.0
小口事業	47	142	291	994	104.6	2,133	4,929	99.1	31	83	180.6
長期経営安定	514	6,565	2,668	37,095	92.9	21,933	235,672	97.4	181	1,959	96.2
緊急経済対策	359	6,069	1,537	30,565	77.5	16,356	247,984	99.8	126	1,783	127.0
その他	113	848	455	3,875	102.6	1,156	9,245	88.6	15	151	109.3
福岡市融資制度	618	7,720	3,063	38,736	93.1	32,354	325,061	93.6	230	2,204	96.4
創業支援	25	92	97	431	98.0	637	2,049	119.3	0	0	0.0
小口事業	183	568	909	3,095	137.6	5,702	12,322	107.2	46	105	67.7
商工業振興(一般)	74	937	444	6,086	84.9	4,085	39,026	89.3	31	280	94.2
経営安定化	301	5,809	1,418	27,319	99.5	18,680	238,730	99.4	122	1,329	105.7
その他	35	314	195	1,806	42.1	3,250	32,933	65.5	31	489	86.8
北九州市融資制度	363	4,909	1,712	20,557	92.7	14,134	137,462	93.5	85	602	109.3
開業支援	0	0	1	6	17.4	54	146	68.0	0	0	0.0
小規模企業者	86	254	433	1,246	118.2	2,508	4,773	111.1	6	5	17.8
一般(小口)	22	115	100	528	186.9	593	1,463	87.1	5	10	53.7
一般(長期)	48	717	279	3,730	79.5	3,367	28,526	81.0	35	165	65.7
景気対応	171	3,496	751	13,700	94.7	7,272	99,560	97.8	34	369	146.6
その他	36	327	148	1,346	81.8	340	2,995	78.5	5	54	0.0
豊前市融資制度	0	0	1	2	80.0	20	45	74.6	0	0	0.0
中間市融資制度	0	0	2	5	78.3	11	23	125.6	0	0	0.0
久留米市融資制度	101	379	471	1,913	92.7	4,229	13,600	84.2	23	73	111.2
大川市融資制度	6	39	25	134	93.4	243	688	85.2	2	7	0.0
直方市融資制度	0	0	0	0	0.0	5	3	32.1	0	0	0.0
飯塚市融資制度	0	0	0	0	0.0	198	333	60.5	2	1	5.4
田川市融資制度	2	8	2	8	44.7	56	99	78.1	0	0	0.0
嘉麻市融資制度	0	0	0	0	0.0	0	0	0.0	0	0	0.0
大牟田市融資制度	3	13	21	92	52.9	300	907	83.7	3	4	193.6
柳川市融資制度	8	28	32	124	62.0	354	812	91.2	1	3	1,437.6
県市融資制度計	2,147	26,775	10,346	134,423	89.1	94,306	979,540	95.8	705	6,894	104.8
合計	2,673	34,219	12,784	166,234	88.1	112,698	1,188,637	95.3	886	8,246	94.9

地域別保証状況 ー平成24年8月ー

(単位:百万円)

	保証承諾						保証債務残高			代位弁済		
	当月中		年度累計			当月末			年度累計			
	件数	金額	件数	金額	前年比(%)	件数	金額	前年比(%)	件数	金額	前年比(%)	
福岡市	881	11,961	4,175	58,356	89.8	40,361	444,724	94.7	312	3,095	87.0	
筑紫野市	36	471	160	2,254	69.7	1,454	14,119	94.3	12	140	163.6	
春日市	53	513	240	2,574	84.7	1,974	16,253	93.4	13	76	18.5	
大野城市	43	495	275	3,363	85.8	2,144	22,090	96.4	18	143	41.0	
宗像市	35	216	161	1,270	79.3	1,323	9,554	96.6	9	33	20.7	
太宰府市	29	224	145	1,750	82.9	1,072	12,083	97.2	9	49	98.0	
古賀市	22	296	124	1,483	103.9	958	10,098	94.7	22	242	106.6	
福津市	14	134	67	672	77.1	700	5,789	96.2	2	2	235.5	
糸島市	33	228	165	1,414	89.1	1,431	10,529	94.6	10	43	184.8	
筑紫郡	30	279	116	1,078	64.7	1,148	10,681	93.4	12	124	105.3	
糟屋郡	110	1,591	502	7,111	81.6	4,568	52,915	95.6	73	696	175.2	
小計	1,286	16,406	6,130	81,326	87.3	57,133	608,836	94.9	492	4,643	86.3	
北九州市	538	7,775	2,626	36,291	91.1	20,788	241,672	97.0	136	1,042	96.9	
行橋市	25	207	136	1,388	105.7	957	10,253	101.8	5	31	43.0	
豊前市	11	135	49	632	73.5	379	4,088	97.6	1	6	28.8	
中間市	18	74	86	759	98.3	645	5,580	93.9	7	54	1,145.6	
遠賀郡	40	526	183	2,636	120.2	1,512	14,546	100.8	8	91	82.7	
京都郡	25	436	108	1,530	107.2	756	9,030	97.2	0	0	0.0	
築上郡	5	64	28	296	48.1	343	3,107	93.7	3	14	209.1	
小計	662	9,216	3,216	43,532	92.6	25,380	288,277	97.3	160	1,239	91.0	
久留米市	193	1,762	990	11,104	85.2	8,477	76,890	93.6	72	678	173.7	
八女市	39	398	178	1,989	73.3	1,522	14,881	93.7	2	5	15.5	
筑後市	22	248	102	1,087	95.2	904	7,651	97.2	3	4	30.0	
大川市	39	774	187	2,780	93.9	1,614	17,233	92.4	20	431	283.8	
小郡市	16	157	70	714	89.6	675	5,400	91.9	5	20	174.4	
うきは市	15	182	92	1,312	110.0	775	6,859	97.8	2	39	0.0	
朝倉市	45	529	153	1,661	85.5	1,258	13,349	95.0	5	75	107.0	
朝倉郡	16	242	61	815	82.4	615	5,602	93.8	7	102	80.3	
三井郡	6	41	25	341	68.1	287	2,786	96.0	5	20	0.0	
三潁郡	7	137	31	446	97.5	303	2,738	93.8	0	0	0.0	
八女郡	15	86	55	566	101.9	413	3,870	98.4	1	4	11.7	
小計	413	4,556	1,944	22,815	86.8	16,843	157,260	94.0	122	1,378	164.7	
直方市	37	635	115	2,057	84.5	1,215	15,339	91.7	8	191	98.1	
飯塚市	69	942	374	4,594	87.3	3,177	34,320	93.9	33	257	49.9	
田川市	29	249	118	1,420	72.4	1,108	11,030	95.7	6	36	149.3	
宮若市	14	285	53	854	78.6	535	6,245	92.9	0	0	0.0	
嘉麻市	16	138	100	1,149	88.1	670	6,028	96.7	6	71	546.5	
鞍手郡	8	173	43	523	77.9	421	4,581	93.0	7	39	1,418.0	
嘉穂郡	12	128	45	321	86.7	235	2,833	95.0	0	0	0.0	
田川郡	25	242	99	1,075	64.2	1,172	10,306	93.5	17	100	59.4	
小計	210	2,791	947	11,992	81.2	8,533	90,682	93.8	77	694	73.8	
大牟田市	52	616	288	3,198	78.3	2,443	21,706	95.3	24	212	469.7	
柳川市	39	548	180	2,591	107.9	1,611	15,604	97.3	5	35	31.5	
みやま市	11	86	79	781	72.3	713	6,057	97.3	6	45	301.4	
小計	102	1,249	547	6,570	86.9	4,767	43,367	96.3	35	292	171.4	
福岡県外	0	0	0	0	0.0	42	215	60.0	0	0	0.0	
合計	2,673	34,219	12,784	166,234	88.1	112,698	1,188,637	95.3	886	8,246	94.9	

※「福岡県外」欄は住所が福岡県外にある方の数値です。

金融機関別保証状況 —平成24年8月— No.1

(単位:百万円)

	保証承諾					保証債務残高			代位弁済		
	当月中		年度累計			当月末			年度累計		
	件数	金額	件数	金額	前年比(%)	件数	金額	前年比(%)	件数	金額	前年比(%)
みずほ銀行	11	283	24	835	100.4	359	8,431	105.2	3	29	47.6
三菱東京UFJ銀行	5	174	17	505	71.9	222	6,932	83.1	0	0	0.0
三井住友銀行	9	251	59	1,341	101.1	549	12,029	89.9	6	177	17,556.0
りそな銀行	3	57	10	237	131.7	118	4,185	96.0	4	34	0.0
みずほコーポレート銀行	0	0	0	0	0.0	0	0	0.0	0	0	0.0
都市銀行計	28	764	110	2,918	95.9	1,248	31,578	92.6	13	240	176.8
広島銀行	0	0	9	175	301.7	38	752	146.6	0	0	0.0
山口銀行	0	0	2	46	0.5	14	297	0.5	0	0	0.0
百十四銀行	3	140	6	170	566.7	55	742	79.9	0	0	0.0
伊予銀行	3	43	5	83	267.7	50	988	118.6	0	0	0.0
福岡銀行	563	7,312	2,697	38,604	87.3	23,171	274,187	97.9	159	1,410	83.9
筑邦銀行	162	2,223	723	10,900	108.6	6,044	69,361	95.0	38	476	87.9
佐賀銀行	85	991	375	4,362	98.8	3,441	33,860	95.5	28	182	155.5
十八銀行	6	45	44	825	84.7	507	6,303	91.4	1	7	7.2
親和銀行	20	249	107	1,868	79.5	1,172	14,864	93.2	6	122	375.7
肥後銀行	3	16	8	61	77.7	71	442	81.7	0	0	0.0
大分銀行	4	27	9	61	35.8	124	1,551	91.2	0	0	0.0
宮崎銀行	0	0	0	0	0.0	1	10	0.0	0	0	0.0
鹿児島銀行	0	0	0	0	0.0	1	13	52.4	0	0	0.0
西日本シティ銀行	812	11,912	3,895	55,192	83.0	37,168	411,117	93.1	288	2,999	93.9
北九州銀行	70	1,464	317	7,514	0.0	2,936	56,927	0.0	7	59	0.0
地方銀行計	1,731	24,419	8,197	119,861	86.9	74,793	871,414	95.4	527	5,255	91.2
三菱UFJ信託銀行	0	0	0	0	0.0	0	0	0.0	0	0	0.0
みずほ信託銀行	0	0	0	0	0.0	0	0	0.0	0	0	0.0
三井住友信託銀行	0	0	0	0	0.0	5	33	0.0	0	0	0.0
信託銀行計	0	0	0	0	0.0	5	33	120.8	0	0	0.0
もみじ銀行	1	6	6	85	114.2	33	233	131.3	0	0	0.0
西京銀行	29	530	91	1,456	125.2	479	6,052	100.4	3	13	48.1
福岡中央銀行	322	2,644	1,534	13,629	91.3	12,159	83,905	93.9	157	916	63.8
佐賀共栄銀行	3	35	13	71	74.1	137	864	93.4	0	0	0.0
長崎銀行	0	0	0	0	0.0	0	0	0.0	0	0	0.0
熊本ファミリー銀行	1	10	25	351	69.0	195	2,642	101.0	2	23	0.0
豊和銀行	5	41	24	322	158.7	176	2,375	94.8	1	7	163.9
宮崎太陽銀行	0	0	0	0	0.0	2	3	69.4	0	0	0.0
南日本銀行	1	1	4	10	13.4	97	828	81.6	1	3	402.7
第二地銀協加盟行計	362	3,267	1,697	15,924	93.4	13,278	96,902	94.4	164	962	64.8
信金中央金庫	0	0	0	0	0.0	0	0	0.0	0	0	0.0
福岡信用金庫	50	428	252	2,378	83.6	2,599	20,956	90.1	35	313	123.9
福岡ひびき信用金庫	169	2,541	757	9,339	95.3	5,772	54,317	97.0	31	236	71.1
大牟田柳川信用金庫	49	380	248	2,087	95.7	2,116	14,060	98.0	19	87	270.8
筑後信用金庫	59	457	323	2,678	90.0	2,826	18,040	95.8	25	261	238.2
飯塚信用金庫	49	345	258	2,507	95.8	2,070	18,431	95.0	13	134	56.7
田川信用金庫	11	95	43	388	54.9	544	4,207	98.0	4	19	83.7
大川信用金庫	31	335	195	2,292	78.3	1,641	14,718	91.2	17	427	471.1
遠賀信用金庫	59	459	307	2,785	93.3	2,004	16,023	100.7	11	77	53.8
佐賀信用金庫	1	2	2	3	0.0	7	62	118.1	0	0	0.0
大分みらい信用金庫	0	0	1	5	100.0	12	44	82.9	0	0	0.0
信用金庫計	478	5,042	2,386	24,461	90.5	19,591	160,857	95.6	155	1,555	127.5

金融機関別保証状況 ー平成24年8月ー

No.2

(単位:百万円)

	保証承諾					保証債務残高			代位弁済		
	当月中		年度累計			当月末			年度累計		
	件数	金額	件数	金額	前年比(%)	件数	金額	前年比(%)	件数	金額	前年比(%)
朝銀西信用組合	0	0	0	0	0.0	2	6	86.0	0	0	0.0
福岡県医師信用組合	0	0	0	0	0.0	0	0	0.0	0	0	0.0
福岡県南部信用組合	11	38	75	443	103.3	637	2,966	105.0	2	9	354.3
福岡県中央信用組合	30	233	208	1,279	81.8	1,780	10,195	95.4	16	60	125.8
とびうめ信用組合	21	164	72	530	101.9	709	3,895	103.0	5	40	117.2
九州幸銀信用組合	1	2	4	12	40.7	26	120	167.3	0	0	0.0
信用組合計	63	436	359	2,264	89.1	3,154	17,182	98.9	23	110	129.2
商工組合中央金庫	11	290	29	778	72.8	545	10,280	92.7	4	125	0.0
農林中央金庫	0	0	0	0	0.0	0	0	0.0	0	0	0.0
日本政策投資銀行	0	0	0	0	0.0	0	0	0.0	0	0	0.0
日本公庫(国民生活事業)	0	0	0	0	0.0	0	0	0.0	0	0	0.0
日本公庫(中小企業事業)	0	0	0	0	0.0	2	17	83.9	0	0	0.0
政府系銀行計	11	290	29	778	72.8	547	10,298	92.7	4	125	0.0
九州労働金庫	0	0	0	0	0.0	0	0	0.0	0	0	0.0
労働金庫計	0	0	0	0	0.0	0	0	0.0	0	0	0.0
日本生命保険相互会社	0	0	0	0	0.0	0	0	0.0	0	0	0.0
三井住友海上火災保険㈱	0	0	0	0	0.0	0	0	0.0	0	0	0.0
日新火災海上保険㈱	0	0	0	0	0.0	0	0	0.0	0	0	0.0
日本興亜損害保険㈱	0	0	0	0	0.0	0	0	0.0	0	0	0.0
富士火災海上保険㈱	0	0	0	0	0.0	0	0	0.0	0	0	0.0
㈱損保ジャパン	0	0	0	0	0.0	0	0	0.0	0	0	0.0
保険会社計	0	0	0	0	0.0	0	0	0.0	0	0	0.0
福岡県信用農業協同組合連合会	0	0	0	0	0.0	0	0	0.0	0	0	0.0
粕屋農業協同組合	0	0	0	0	0.0	0	0	0.0	0	0	0.0
福岡市東部農業協同組合	0	0	0	0	0.0	10	30	92.5	0	0	0.0
福岡市農業協同組合	0	0	5	28	65.3	62	312	92.9	0	0	0.0
福岡八女農業協同組合	0	0	1	2	40.0	10	30	158.2	0	0	0.0
北九州農業協同組合	0	0	0	0	0.0	0	0	0.0	0	0	0.0
福岡みやこ農業協同組合	0	0	0	0	0.0	0	0	0.0	0	0	0.0
農協計	0	0	6	30	62.6	82	372	96.1	0	0	0.0
新生銀行	0	0	0	0	0.0	0	0	0.0	0	0	0.0
あおぞら銀行	0	0	0	0	0.0	0	0	0.0	0	0	0.0
その他	0	0	0	0	0.0	0	0	0.0	0	0	0.0
合計	2,673	34,219	12,784	166,234	88.1	112,698	1,188,637	95.3	886	8,246	94.9

※個々の金額の合計は、四捨五入の関係から必ずしも合計値と一致しません。