

MONTHLY DATA MAIL

～マンスリーデータメール～

2012.12 vol.236



- 保証状況・・・・・・・・・・1～2
- 構成比データ・・・・・・・・・・3～4
- 制度別保証状況・・・・・・・・・・5
- 地域別保証状況・・・・・・・・・・6
- 金融機関別保証状況・・・・7～8



—平成24年11月—

福岡県信用保証協会

ホームページ <http://www.fukuoka-cgc.or.jp/>

保証状況 —平成24年11月—

11月中の保証承諾(金額)は、36,464百万円、前年同月比101.4%となりました。

また、県・市融資制度は、前年同月比104.8%となりました。

11月(月中)の代位弁済(金額)は、2,396百万円、前年同月比101.2%となりました。

このうち、建設業が全体の28.4%、卸売業が23.6%を占めました。

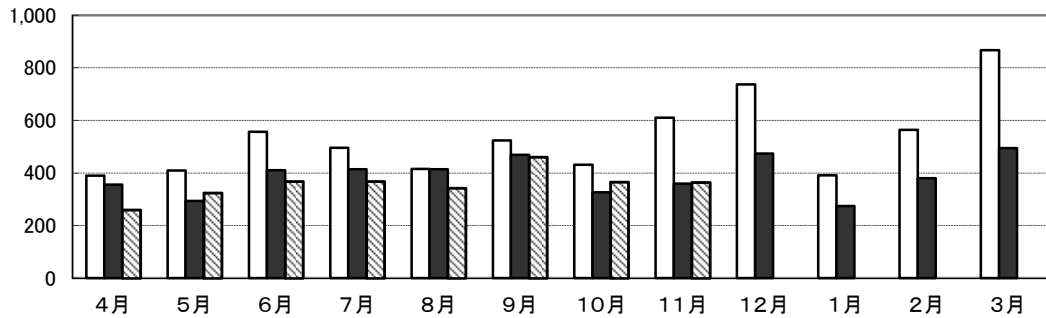
(単位:百万円)

	月 中			年 度 累 計		
	件 数	金 額	前年比(%)	件 数	金 額	前年比(%)
保証 申 込	3,486	43,974	102.2	25,629	338,867	97.2
保証 承 諾	2,969	36,464	101.4	22,493	285,184	93.8
保証債務残高	—	—	—	113,399	1,181,338	95.7
代 位 弁 済	249	2,396	101.2	1,592	14,892	88.1
管 理 回 収	47	485	117.9	274	3,356	93.2

保証承諾の推移

(億円)

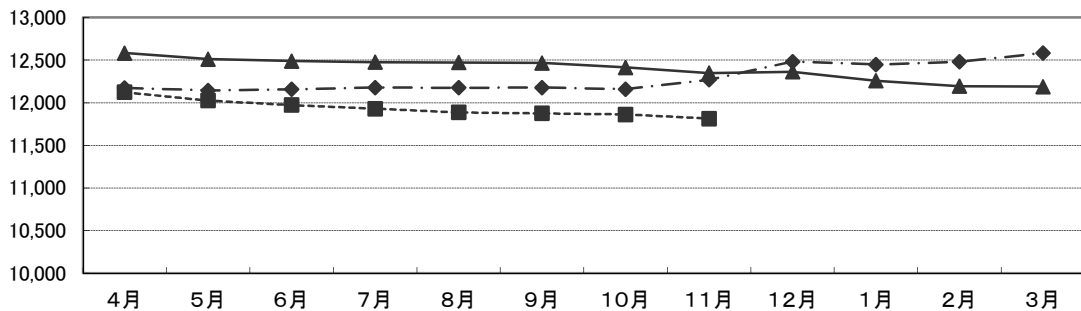
□22年度 ■23年度 ▨24年度



保証債務残高の推移

(億円)

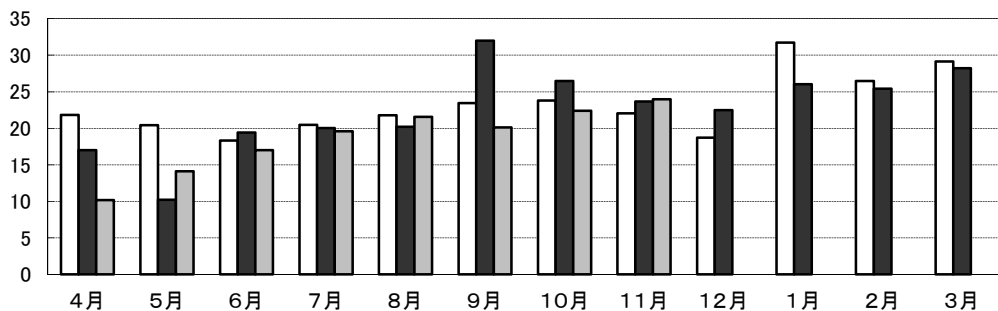
—◆— 22年度 —▲— 23年度 ---■--- 24年度



代位弁済の推移

(億円)

□22年度 ■23年度 ▨24年度



●部・支所別

(単位:百万円、%)

区分	保証承諾					保証債務残高			代位弁済				
	当月中		年度累計			当月末			当月中		年度累計		
	件数	金額	件数	金額	前年比	件数	金額	前年比	件数	金額	件数	金額	前年比
営業部	861	12,030	6,030	81,423	87.6	31,168	356,339	95.0	80	841	497	4,969	79.0
大濠支所	612	6,777	4,613	57,304	98.6	26,129	244,784	95.4	54	458	369	3,200	82.3
北九州支所	728	8,916	5,865	76,966	101.1	25,780	288,398	97.4	45	345	325	2,816	99.7
久留米支所	463	4,963	3,478	39,182	94.0	17,097	158,944	95.5	32	298	206	2,008	106.1
筑豊支所	207	2,371	1,587	19,237	82.7	8,431	89,035	93.3	34	442	149	1,539	95.5
大牟田支所	98	1,407	920	11,072	92.2	4,794	43,837	96.8	4	13	46	360	91.6
合計	2,969	36,464	22,493	285,184	93.8	113,399	1,181,338	95.7	249	2,396	1,592	14,892	88.1

●資金使途別

(単位:百万円、%)

区分	保証承諾						代位弁済					
	当月中		年度累計				当月中		年度累計			
	件数	金額	件数	金額	前年比	構成比	件数	金額	件数	金額	前年比	構成比
運転資金	2,606	33,145	19,448	258,826	92.7	90.8	221	2,305	1,381	13,807	87.0	92.7
設備資金	157	1,650	1,292	10,974	97.1	3.8	9	23	70	397	106.0	2.7
運転設備	206	1,670	1,753	15,384	112.7	5.4	19	67	141	689	106.3	4.6
合計	2,969	36,464	22,493	285,184	93.8	100.0	249	2,396	1,592	14,892	88.1	100.0

今月のトピックス

◆ ふくおかサポート会議について ◆

中小企業経営改善・金融サポート会議（通称：ふくおかサポート会議）とは、経営改善に積極的に取り組む中小企業者に対し、参加機関が相互に連携した経営支援を行うことにより中小企業の経営強化を図ることを目的として設立したものです。
中小企業の皆さまの経営強化のために是非ご活用ください。

サポート会議の役割

- ✓ 経営改善計画策定の必要性を感じているが、作成方法がわからない
- ✓ 経営改善計画を策定しているが、計画どおりに改善が進まない
- ✓ 返済条件の緩和などをしたいが、取引金融機関が複数あり、相談が難しい

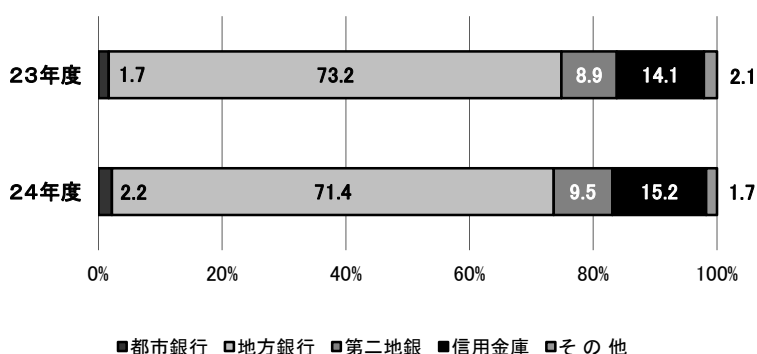
このようなご要望を持つ中小企業者の皆さまに対して、取引金融機関および関係機関が一堂に会し、必要な経営・金融支援について協議を行う場です。

主なサポート内容や対象となる企業などについては、事務局までお問い合わせください。
サポート会議 事務局：福岡県信用保証協会 保証推進部（TEL：092-415-2604）

構成比データ —平成24年11月— 【保証承諾】

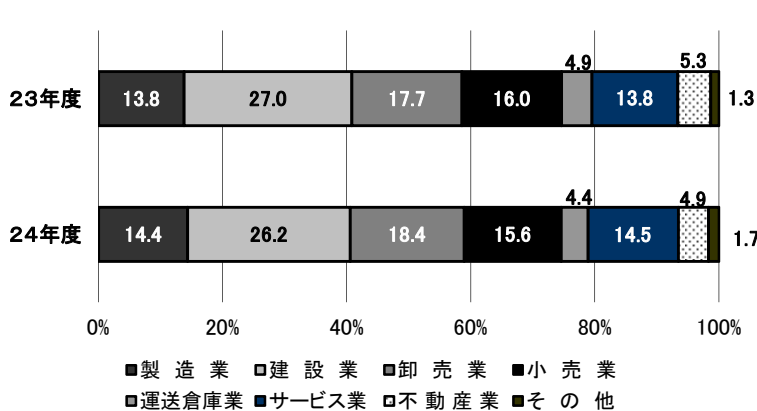
●金融機関群別 (単位:百万円、%)

	24年度累計		
	金額	前年比	構成比
都市銀行	6,260	122.2	2.2
地方銀行	203,638	91.5	71.4
第二地銀	26,989	99.4	9.5
信用金庫	43,360	101.2	15.2
その他	4,937	76.8	1.7
合計	285,184	93.8	100.0



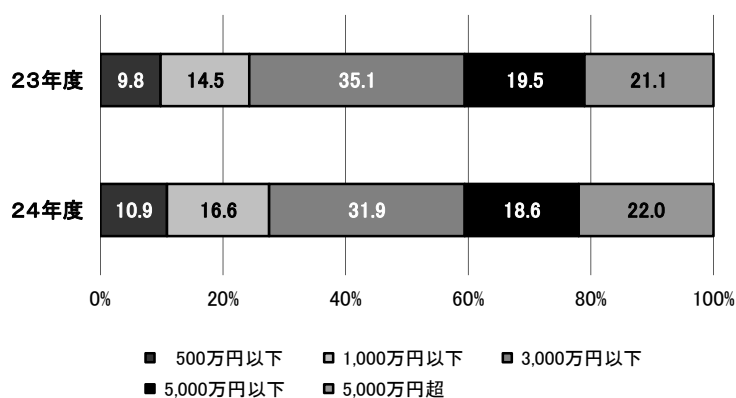
●業種別 (単位:百万円、%)

	24年度累計		
	金額	前年比	構成比
製造業	40,958	97.6	14.4
建設業	74,715	90.8	26.2
卸売業	52,370	97.1	18.4
小売業	44,623	91.5	15.6
運送倉庫業	12,413	82.8	4.4
サービス業	41,383	98.6	14.5
不動産業	13,880	85.8	4.9
その他	4,842	118.4	1.7
合計	285,184	93.8	100.0



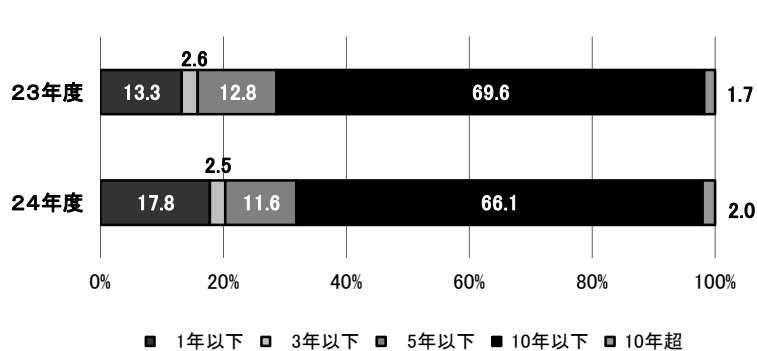
●金額別 (単位:百万円、%)

	24年度累計		
	金額	前年比	構成比
500万円以下	31,072	103.8	10.9
1,000万円以下	47,379	107.6	16.6
3,000万円以下	90,994	85.2	31.9
5,000万円以下	53,111	89.4	18.6
5,000万円超	62,628	97.8	22.0
合計	285,184	93.8	100.0



●期間別 (単位:百万円、%)

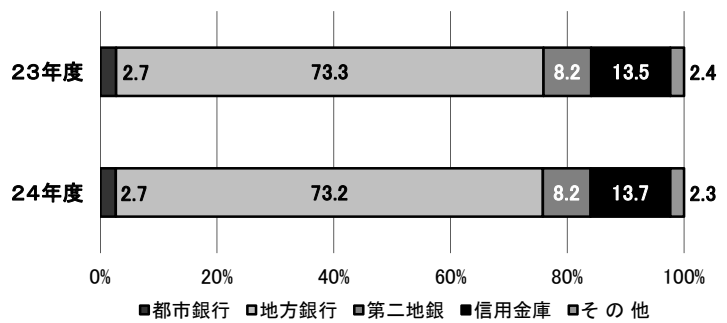
	24年度累計		
	金額	前年比	構成比
1年以下	50,884	126.2	17.8
3年以下	7,075	89.5	2.5
5年以下	32,999	84.6	11.6
10年以下	188,438	89.0	66.1
10年超	5,789	109.6	2.0
合計	285,184	93.8	100.0



構成比データ -平成24年11月- 【保証債務残高】

●金融機関群別 (単位:百万円、%)

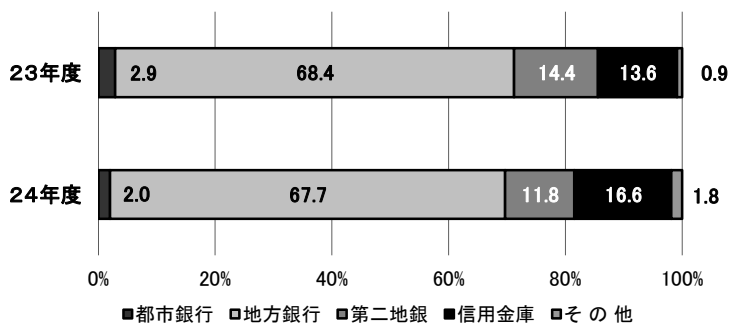
	24年度		
	金額	前年比	構成比
都市銀行	31,518	95.5	2.7
地方銀行	864,350	95.5	73.2
第二地銀	96,292	95.5	8.2
信用金庫	161,575	96.6	13.7
その他	27,603	94.6	2.3
合計	1,181,338	95.7	100.0



構成比データ -平成24年11月- 【代位弁済】

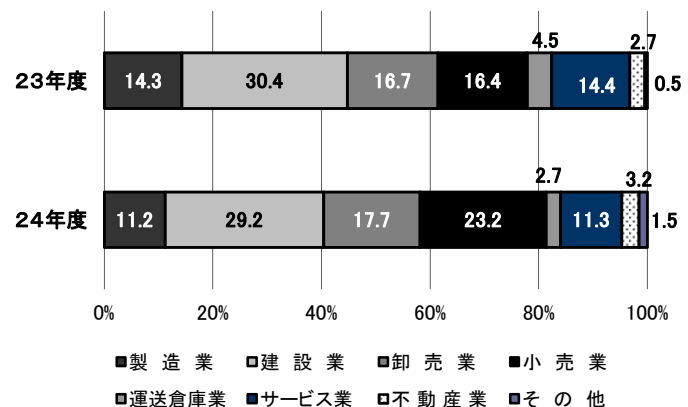
●金融機関群別 (単位:百万円、%)

	24年度累計		
	金額	前年比	構成比
都市銀行	296	61.5	2.0
地方銀行	10,082	87.3	67.7
第二地銀	1,764	72.8	11.8
信用金庫	2,475	108.1	16.6
その他	274	188.3	1.8
合計	14,892	88.1	100.0



●業種別 (単位:百万円、%)

	24年度累計		
	金額	前年比	構成比
製造業	1,670	69.1	11.2
建設業	4,349	84.5	29.2
卸売業	2,643	93.7	17.7
小売業	3,456	124.5	23.2
運送倉庫業	396	51.7	2.7
サービス業	1,680	69.2	11.3
不動産業	472	101.9	3.2
その他	227	278.4	1.5
合計	14,892	88.1	100.0



制度別保証状況 ー平成24年11月ー

(単位:百万円)

	保証承諾					保証債務残高			代位弁済		
	当月中		年度累計			当月末			年度累計		
	件数	金額	件数	金額	前年比(%)	件数	金額	前年比(%)	件数	金額	前年比(%)
協会制度	559	7,065	4,294	56,424	91.0	18,134	206,269	94.1	337	2,467	67.8
当座貸越	3	100	30	893	90.8	106	3,207	96.5	1	84	0.0
カードローン	19	69	98	421	93.9	305	1,239	96.9	1	2	14.2
創業(等)関連	1	3	12	60	61.3	86	361	110.7	2	5	0.0
根保証	158	1,839	1,156	12,365	90.3	1,828	19,295	89.2	14	186	261.0
追認	0	0	0	0	0.0	0	0	0.0	1	2	0.0
特定社債保証	0	0	17	1,128	59.5	198	10,775	97.3	0	0	0.0
ABL保証	6	248	81	1,909	106.5	127	2,910	114.4	0	0	0.0
経営安定関連保証	28	593	292	5,574	84.1	878	13,339	180.5	9	100	161.1
全国小口	33	101	248	741	85.7	1,278	2,717	94.4	14	42	77.6
その他	311	4,112	2,360	33,334	93.6	13,328	152,426	90.3	295	2,047	61.2
福岡県融資制度	1,153	14,833	8,792	120,516	90.3	43,085	500,580	98.4	615	6,948	95.2
新規創業	13	50	103	468	86.0	818	2,616	96.3	12	39	108.7
小口事業	44	136	442	1,456	99.7	2,127	4,876	99.0	46	124	152.4
長期経営安定	487	6,735	4,158	56,723	90.5	21,829	232,192	96.7	318	3,449	82.1
緊急経済対策	285	5,708	2,550	50,276	80.9	16,510	247,273	98.9	213	3,145	114.6
その他	324	2,204	1,539	11,594	175.2	1,801	13,623	127.0	26	192	81.9
福岡市融資制度	775	9,589	5,441	68,296	98.0	32,606	322,043	93.9	415	4,003	85.1
創業支援	19	62	151	664	104.8	673	2,153	119.4	9	21	87.1
小口事業	190	573	1,451	4,749	119.7	5,753	12,543	107.3	78	178	70.3
商工業振興(一般)	98	1,400	734	10,137	87.7	4,006	38,102	89.8	51	448	69.4
経営安定化	316	6,480	2,425	47,168	100.5	18,824	237,383	98.9	225	2,606	93.9
その他	152	1,075	680	5,578	84.5	3,350	31,861	67.9	52	749	74.8
北九州市融資制度	383	4,556	3,042	36,187	104.0	14,223	136,532	93.9	175	1,335	119.7
開業支援	0	0	1	6	14.8	54	135	65.7	0	0	0.0
小規模企業者	96	323	725	2,189	121.8	2,589	4,934	112.0	16	25	50.6
一般(小口)	19	102	149	744	153.6	543	1,458	92.7	11	22	80.7
一般(長期)	44	633	408	5,541	74.4	3,195	26,580	79.7	58	351	71.7
景気対応	139	2,922	1,274	24,019	106.7	7,284	99,118	97.1	80	858	169.5
その他	85	575	485	3,689	145.8	558	4,308	117.6	10	79	179.7
豊前市融資制度	0	0	2	5	180.0	18	37	68.7	0	0	0.0
中間市融資制度	0	0	2	5	58.8	11	22	94.4	0	0	0.0
久留米市融資制度	83	340	769	3,090	92.1	4,183	13,096	84.0	41	123	106.6
大川市融資制度	4	27	38	188	83.2	238	649	82.9	2	7	0.0
直方市融資制度	0	0	0	0	0.0	4	2	29.9	0	0	0.0
飯塚市融資制度	0	0	0	0	0.0	193	283	58.2	2	1	4.4
田川市融資制度	0	0	3	9	31.4	52	98	90.2	0	0	0.0
嘉麻市融資制度	0	0	0	0	0.0	0	0	0.0	0	0	0.0
大牟田市融資制度	2	16	37	169	73.4	296	866	82.0	4	5	283.8
柳川市融資制度	10	40	73	296	93.0	356	860	98.5	1	3	1,437.6
県市融資制度計	2,410	29,399	18,199	228,760	94.5	95,265	975,069	96.0	1,255	12,425	93.7
合計	2,969	36,464	22,493	285,184	93.8	113,399	1,181,338	95.7	1,592	14,892	88.1

地域別保証状況 ー平成24年11月ー

(単位:百万円)

	保証承諾					保証債務残高			代位弁済		
	当月中		年度累計			当月末			年度累計		
	件数	金額	件数	金額	前年比(%)	件数	金額	前年比(%)	件数	金額	前年比(%)
福岡市	1,019	13,393	7,316	100,123	93.9	40,578	440,941	95.0	572	5,672	80.4
筑紫野市	47	528	288	3,784	76.4	1,444	14,114	93.6	31	288	228.7
春日市	49	612	391	4,446	87.0	1,973	16,290	95.9	23	154	22.8
大野城市	56	670	472	5,526	90.4	2,146	22,047	98.5	28	235	33.7
宗像市	32	331	269	2,143	75.9	1,337	9,537	96.3	18	75	43.3
太宰府市	22	335	227	2,704	87.1	1,080	11,973	97.2	16	108	90.4
古賀市	24	468	203	2,707	110.9	960	10,197	96.7	25	265	79.4
福津市	28	269	134	1,293	90.7	688	5,673	94.2	8	100	10,003.7
糸島市	32	248	272	2,223	79.3	1,433	10,351	93.6	20	192	479.0
筑紫郡	37	333	218	2,025	68.4	1,172	10,564	92.8	31	249	142.4
糟屋郡	131	1,713	869	12,046	89.0	4,553	52,262	94.9	97	837	126.6
小計	1,477	18,900	10,659	139,019	91.5	57,364	603,949	95.1	869	8,174	81.3
北九州市	606	7,833	4,865	65,760	102.6	21,111	241,644	97.6	273	2,409	98.8
行橋市	27	227	222	2,142	86.4	974	10,149	101.3	14	152	203.2
豊前市	7	39	81	865	65.1	379	4,056	95.7	2	14	31.1
中間市	24	190	146	1,415	103.8	657	5,595	96.8	8	59	257.5
遠賀郡	34	391	300	3,936	110.6	1,524	14,403	99.3	12	121	57.1
京都郡	23	254	186	2,259	100.3	771	8,999	97.4	4	11	14.3
築上郡	9	41	61	541	60.3	339	3,086	93.3	8	43	621.8
小計	730	8,976	5,861	76,919	101.2	25,755	287,931	97.7	321	2,808	97.7
久留米市	228	2,502	1,743	19,247	95.6	8,572	77,048	95.2	114	904	82.3
八女市	49	548	343	3,612	85.5	1,562	14,873	95.4	6	96	68.3
筑後市	36	443	193	2,157	119.0	904	7,740	98.9	12	123	616.1
大川市	32	336	303	4,101	92.3	1,620	17,043	93.1	20	431	181.3
小郡市	17	123	125	1,279	110.7	671	5,274	91.4	8	23	205.9
うきは市	18	171	158	1,915	90.4	780	6,921	98.7	7	62	0.0
朝倉市	34	318	289	3,040	89.3	1,288	13,418	97.4	14	200	109.2
朝倉郡	16	99	108	1,347	80.4	613	5,551	94.7	12	122	60.8
三井郡	8	88	49	636	99.8	284	2,783	96.9	5	20	510.1
三潴郡	10	239	60	789	94.6	311	2,730	95.6	3	10	35.0
八女郡	12	89	97	963	103.0	422	3,890	97.8	1	4	10.3
小計	460	4,955	3,468	39,087	94.5	17,027	157,271	95.5	202	1,995	101.7
直方市	33	425	213	3,116	91.0	1,220	15,139	93.1	12	208	81.5
飯塚市	73	720	609	7,469	85.2	3,103	33,434	92.2	73	753	90.5
田川市	26	410	188	2,300	75.7	1,099	10,809	93.9	7	96	115.3
宮若市	13	91	95	1,340	81.7	532	6,241	97.4	0	0	0.0
嘉麻市	21	236	155	1,712	85.5	658	5,824	92.3	26	263	1,193.8
鞍手郡	6	52	69	869	94.2	407	4,414	91.3	14	88	266.0
嘉穂郡	11	91	77	486	63.9	237	2,753	94.5	2	33	1,675.4
田川郡	21	203	179	1,855	67.6	1,162	9,991	92.7	19	105	41.8
小計	204	2,227	1,585	19,149	82.2	8,418	88,605	93.0	153	1,545	96.0
大牟田市	39	516	456	5,272	85.6	2,432	21,429	94.3	31	267	147.6
柳川市	42	699	331	4,542	117.8	1,646	15,937	99.6	7	37	18.6
みやま市	17	192	133	1,197	72.4	719	6,022	96.9	9	66	441.1
小計	98	1,407	920	11,011	94.3	4,797	43,388	96.6	47	370	94.1
福岡県外	0	0	0	0	0.0	38	194	59.1	0	0	0.0
合計	2,969	36,464	22,493	285,184	93.8	113,399	1,181,338	95.7	1,592	14,892	88.1

※「福岡県外」欄は住所が福岡県外にある方の数値です。

金融機関別保証状況 —平成24年11月— No.1

(単位:百万円)

	保証承諾					保証債務残高			代位弁済		
	当月中		年度累計			当月末			年度累計		
	件数	金額	件数	金額	前年比(%)	件数	金額	前年比(%)	件数	金額	前年比(%)
みずほ銀行	7	289	62	2,199	140.0	368	8,762	109.2	3	29	20.1
三菱東京UFJ銀行	2	40	31	1,233	136.0	227	6,777	87.0	0	0	0.0
三井住友銀行	19	218	112	2,471	106.5	556	11,994	92.7	9	233	109.0
りそな銀行	1	10	15	357	108.8	116	3,985	93.5	4	34	0.0
みずほコーポレート銀行	0	0	0	0	0.0	0	0	0.0	0	0	0.0
都市銀行計	29	557	220	6,260	122.2	1,267	31,518	95.5	16	296	61.5
広島銀行	2	21	16	264	81.5	36	707	113.7	0	0	0.0
山口銀行	0	0	3	126	34.6	13	315	106.5	0	0	0.0
百十四銀行	0	0	7	200	229.9	53	735	80.2	0	0	0.0
伊予銀行	0	0	8	190	39.6	51	975	92.2	0	0	0.0
福岡銀行	608	9,407	4,527	64,357	89.9	23,259	271,231	97.0	301	3,048	97.4
筑邦銀行	163	2,071	1,222	17,953	106.1	6,098	69,472	96.3	68	698	62.5
佐賀銀行	108	1,069	747	8,076	107.0	3,571	34,258	98.3	46	330	71.2
十八銀行	6	188	76	1,544	121.7	498	6,311	94.7	1	7	7.0
親和銀行	29	352	192	3,009	74.2	1,161	14,570	93.2	12	346	153.4
肥後銀行	0	0	17	137	126.5	74	473	96.7	0	0	0.0
大分銀行	1	10	13	149	61.4	114	1,500	89.5	0	0	0.0
宮崎銀行	0	0	0	0	0.0	1	9	94.8	0	0	0.0
鹿児島銀行	0	0	0	0	0.0	1	11	48.7	0	0	0.0
西日本シティ銀行	951	12,303	6,813	92,529	88.4	37,140	405,959	93.5	533	5,512	88.7
北九州銀行	79	1,463	755	15,105	100.6	3,102	57,824	102.7	16	142	709.6
地方銀行計	1,947	26,884	14,396	203,638	91.5	75,172	864,350	95.5	977	10,082	87.3
三菱UFJ信託銀行	0	0	0	0	0.0	0	0	0.0	0	0	0.0
みずほ信託銀行	0	0	0	0	0.0	0	0	0.0	0	0	0.0
三井住友信託銀行	0	0	0	0	0.0	4	30	0.0	0	0	0.0
信託銀行計	0	0	0	0	0.0	4	30	115.9	0	0	0.0
もみじ銀行	3	9	11	100	121.3	34	233	129.8	0	0	0.0
西京銀行	11	184	144	2,155	99.2	493	6,103	98.5	3	13	29.0
福岡中央銀行	347	2,940	2,659	23,465	100.3	12,191	83,442	95.2	286	1,711	73.4
佐賀共栄銀行	2	8	20	111	74.3	133	823	95.9	1	2	7.8
長崎銀行	0	0	0	0	0.0	0	0	0.0	0	0	0.0
熊本ファミリー銀行	4	80	46	615	73.1	202	2,601	101.2	2	23	0.0
豊和銀行	4	20	35	386	106.7	167	2,238	93.5	3	13	153.3
宮崎太陽銀行	0	0	0	0	0.0	2	3	77.2	0	0	0.0
南日本銀行	2	46	13	158	103.0	97	850	92.0	1	3	17.3
第二地銀協加盟行計	373	3,287	2,928	26,989	99.4	13,319	96,292	95.5	296	1,764	72.8
信金中央金庫	0	0	1	24	0.0	1	24	0.0	0	0	0.0
福岡信用金庫	68	692	444	4,233	91.4	2,592	20,795	90.8	56	419	91.5
福岡ひびき信用金庫	190	1,704	1,452	16,332	103.9	5,909	55,023	98.2	83	789	110.4
大牟田柳川信用金庫	36	598	405	3,858	108.7	2,106	14,033	97.9	26	121	141.8
筑後信用金庫	92	659	668	5,283	111.5	2,930	18,550	99.7	34	334	143.4
飯塚信用金庫	57	618	439	4,352	110.5	2,051	18,183	95.2	21	194	46.8
田川信用金庫	4	29	61	595	58.4	529	4,053	95.3	6	45	121.1
大川信用金庫	37	372	331	3,970	85.7	1,644	14,734	92.7	22	443	262.3
遠賀信用金庫	67	623	525	4,705	102.1	2,063	16,080	100.4	18	130	72.7
佐賀信用金庫	0	0	2	3	0.0	7	60	118.9	0	0	0.0
大分みらい信用金庫	0	0	1	5	100.0	11	42	82.4	0	0	0.0
信用金庫計	551	5,294	4,329	43,360	101.2	19,843	161,575	96.6	266	2,475	108.1

金融機関別保証状況 ー平成24年11月ー

No.2

(単位:百万円)

	保証承諾					保証債務残高			代位弁済		
	当月中		年度累計			当月末			年度累計		
	件数	金額	件数	金額	前年比(%)	件数	金額	前年比(%)	件数	金額	前年比(%)
朝銀西信用組合	0	0	0	0	0.0	2	6	85.5	0	0	0.0
福岡県医師信用組合	0	0	0	0	0.0	0	0	0.0	0	0	0.0
福岡県南部信用組合	13	77	116	642	84.8	644	2,952	102.5	2	9	354.3
福岡県中央信用組合	44	308	330	2,231	93.8	1,787	10,146	95.5	22	90	114.3
とびうめ信用組合	10	46	111	761	82.4	705	3,847	100.5	8	47	136.6
九州幸銀信用組合	0	0	5	14	21.1	26	113	115.2	0	0	0.0
信用組合計	67	430	562	3,647	88.5	3,164	17,063	97.9	32	146	126.2
商工組合中央金庫	2	13	48	1,235	55.8	542	10,123	89.4	5	128	455.9
農林中央金庫	0	0	0	0	0.0	0	0	0.0	0	0	0.0
日本政策投資銀行	0	0	0	0	0.0	0	0	0.0	0	0	0.0
日本公庫(国民生活事業)	0	0	0	0	0.0	0	0	0.0	0	0	0.0
日本公庫(中小企業事業)	0	0	0	0	0.0	2	17	83.5	0	0	0.0
政府系銀行計	2	13	48	1,235	55.8	544	10,140	89.4	5	128	455.9
九州労働金庫	0	0	0	0	0.0	0	0	0.0	0	0	0.0
労働金庫計	0	0	0	0	0.0	0	0	0.0	0	0	0.0
日本生命保険相互会社	0	0	0	0	0.0	0	0	0.0	0	0	0.0
三井住友海上火災保険(株)	0	0	0	0	0.0	0	0	0.0	0	0	0.0
日新火災海上保険(株)	0	0	0	0	0.0	0	0	0.0	0	0	0.0
日本興亜損害保険(株)	0	0	0	0	0.0	0	0	0.0	0	0	0.0
富士火災海上保険(株)	0	0	0	0	0.0	0	0	0.0	0	0	0.0
(株)損保ジャパン	0	0	0	0	0.0	0	0	0.0	0	0	0.0
保険会社計	0	0	0	0	0.0	0	0	0.0	0	0	0.0
福岡県信用農業協同組合連合会	0	0	0	0	0.0	0	0	0.0	0	0	0.0
粕屋農業協同組合	0	0	0	0	0.0	0	0	0.0	0	0	0.0
福岡市東部農業協同組合	0	0	0	0	0.0	10	28	91.9	0	0	0.0
福岡市農業協同組合	0	0	8	37	51.8	65	296	91.6	0	0	0.0
福岡八女農業協同組合	0	0	1	2	10.0	10	29	88.2	0	0	0.0
北九州農業協同組合	0	0	0	0	0.0	0	0	0.0	0	0	0.0
福岡みやこ農業協同組合	0	0	0	0	0.0	0	0	0.0	0	0	0.0
農協計	0	0	9	39	42.6	85	354	91.3	0	0	0.0
新生銀行	0	0	0	0	0.0	0	0	0.0	0	0	0.0
あおぞら銀行	0	0	0	0	0.0	0	0	0.0	0	0	0.0
SBJ銀行	0	0	1	16	0.0	1	16	0.0	0	0	0.0
その他	0	0	0	0	0.0	0	0	0.0	0	0	0.0
合計	2,969	36,464	22,493	285,184	93.8	113,399	1,181,338	95.7	1,592	14,892	88.1

※個々の金額の合計は、四捨五入の関係から必ずしも合計値と一致しません。