

MONTHLY DATA MAIL

～マンスリーデータメール～

2013.3 vol.239



- 保証状況・・・・・・・・・・1～2
- 構成比データ・・・・・・・・・・3～4
- 制度別保証状況・・・・・・・・・・5
- 地域別保証状況・・・・・・・・・・6
- 金融機関別保証状況・・・・7～8

—平成25年2月—



福岡県信用保証協会

ホームページ <http://www.fukuoka-cgc.or.jp/>

保証状況 —平成25年2月—

2月中の保証承諾(金額)は、29,427百万円、前年同月比77.3%となりました。

また、県・市融資制度は、前年同月比76.0%となりました。

2月(月中)の代位弁済(金額)は、2,850百万円、前年同月比112.1%となりました。

このうち、建設業が全体の32.7%、小売業が22.0%を占めました。

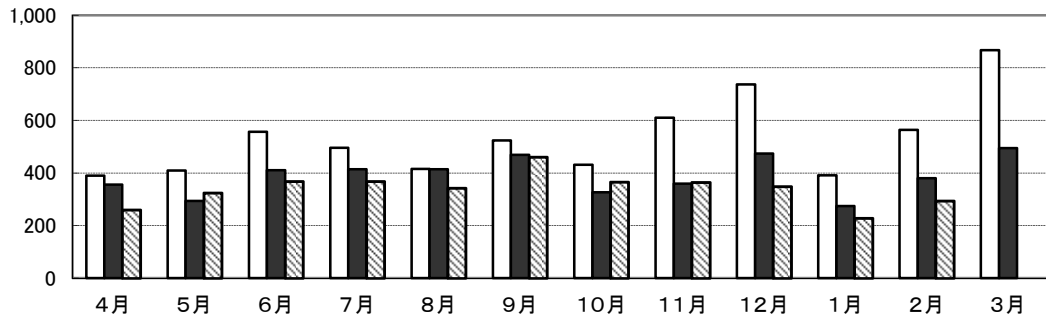
(単位:百万円)

	月 中			年 度 累 計		
	件 数	金 額	前年比(%)	件 数	金 額	前年比(%)
保証 申 込	2,899	37,251	82.1	33,616	441,223	92.2
保証 承 諾	2,433	29,427	77.3	29,769	372,308	89.3
保証債務残高	—	—	—	112,694	1,157,088	94.9
代 位 弁 済	265	2,850	112.1	2,362	23,514	96.8
管 理 回 収	49	580	149.3	418	4,752	98.9

保証承諾の推移

(億円)

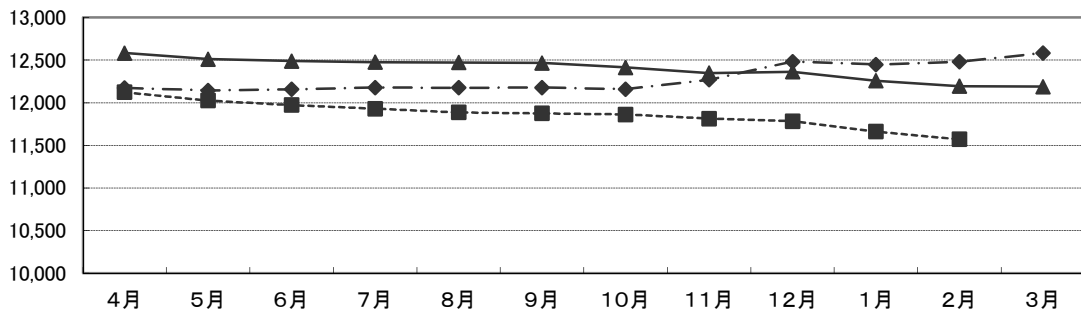
□22年度 ■23年度 ▨24年度



保証債務残高の推移

(億円)

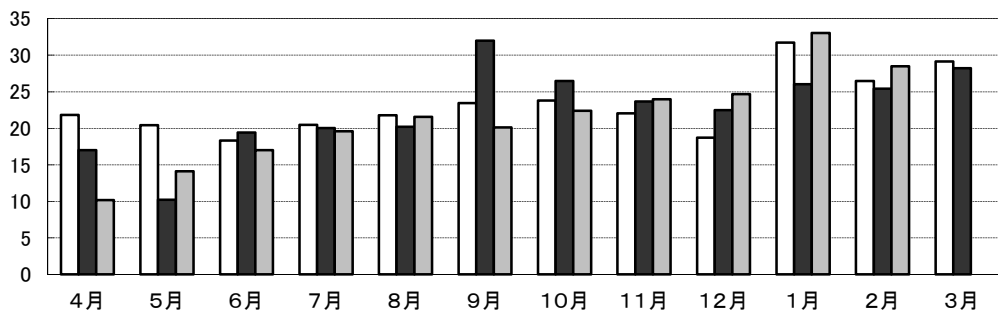
—◆— 22年度 —▲— 23年度 - -■- - 24年度



代位弁済の推移

(億円)

□22年度 ■23年度 ▨24年度



●部・支所別

(単位:百万円、%)

区分	保証承諾					保証債務残高			代位弁済				
	当月中		年度累計			当月末			当月中		年度累計		
	件数	金額	件数	金額	前年比	件数	金額	前年比	件数	金額	件数	金額	前年比
営業部	668	9,101	8,034	108,653	85.2	30,922	348,268	94.0	95	991	764	8,169	92.8
大濠支所	475	5,364	6,076	73,769	92.8	26,130	240,740	95.5	29	222	492	4,380	81.4
北九州支所	641	7,956	7,695	99,454	94.5	25,566	282,453	96.1	76	856	517	5,004	110.2
久留米支所	396	3,949	4,642	50,684	88.9	16,975	156,039	95.1	25	157	307	2,833	103.6
筑豊支所	183	2,368	2,123	25,863	81.5	8,360	87,138	92.4	26	338	215	2,388	106.4
大牟田支所	70	690	1,199	13,883	87.2	4,741	42,449	94.4	14	286	67	741	125.2
合計	2,433	29,427	29,769	372,308	89.3	112,694	1,157,088	94.9	265	2,850	2,362	23,514	96.8

●資金使途別

(単位:百万円、%)

区分	保証承諾						代位弁済					
	当月中		年度累計				当月中		年度累計			
	件数	金額	件数	金額	前年比	構成比	件数	金額	件数	金額	前年比	構成比
運転資金	2,068	26,267	25,703	337,387	87.8	90.6	236	2,756	2,061	21,825	96.1	92.8
設備資金	158	1,451	1,725	14,975	104.4	4.0	5	8	90	597	94.6	2.5
運転設備	207	1,709	2,341	19,946	107.7	5.4	24	86	211	1,092	115.1	4.6
合計	2,433	29,427	29,769	372,308	89.3	100.0	265	2,850	2,362	23,514	96.8	100.0

今月のトピックス

◆ 中小企業の会計処理に関する保証料割引の変更について ◆

中小企業の会計処理に関する保証料割引(▲0.1%)につきましては、「中小企業の会計に関する指針」に基づいて決算書を作成されている法人(会社に限る)を対象に、平成18年4月より全国統一の割引制度として実施していますが、平成24年3月に取りまとめられた「中小企業の会計に関する検討会」の報告等を踏まえて、次のとおり「中小企業の会計に関する指針」に基づく会計割引制度を終了し、「中小企業の会計に関する基本要領」に基づく会計割引を実施することとなりましたのでお知らせします。

変更の概要

- 「指針」による保証料割引は、平成25年3月29日(金)保証申込受付分をもって終了し、平成25年4月1日(月)保証申込受付分より「要領」による保証料割引を適用します。
従いまして、3月29日以前に「指針」による保証料割引の適用を受けられた同一決算であっても、「指針」による保証料割引は適用されません。また「要領」による決算に該当されない方は、「要領」による保証料割引も適用されません。
- 「指針」による保証料割引は、原則全ての保証が対象となっていました。が、「要領」による保証料割引は、**責任共有制度対象かつ保証料率弾力化対象の保証(特定社債保証、一括支払契約保証を除く)のみ**となります。
よって、セーフティネット保証や流動資産担保融資保証、小口零細企業保証などは割引の対象外となります。

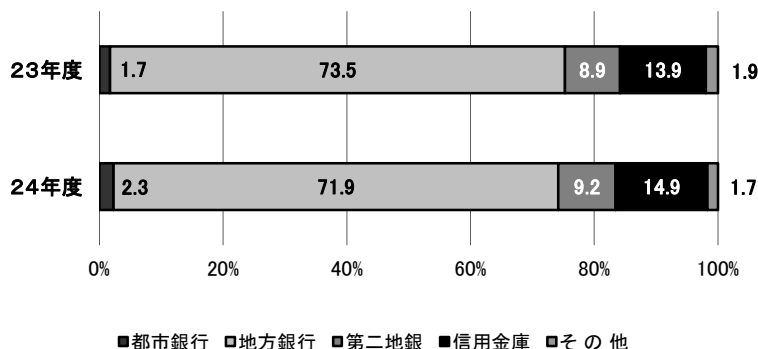
なお、会計参与設置会社による保証料割引(▲0.1%)は、従来どおり実施します。

詳細は最寄の保証協会窓口にお問い合わせください。

構成比データ —平成25年2月— 【保証承諾】

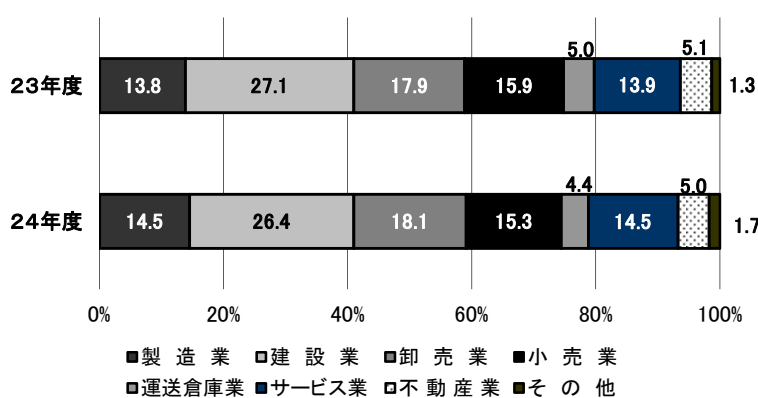
●金融機関群別 (単位:百万円、%)

	24年度累計		
	金額	前年比	構成比
都市銀行	8,488	116.7	2.3
地方銀行	267,777	87.3	71.9
第二地銀	34,331	92.6	9.2
信用金庫	55,465	95.6	14.9
その他	6,247	77.6	1.7
合計	372,308	89.3	100.0



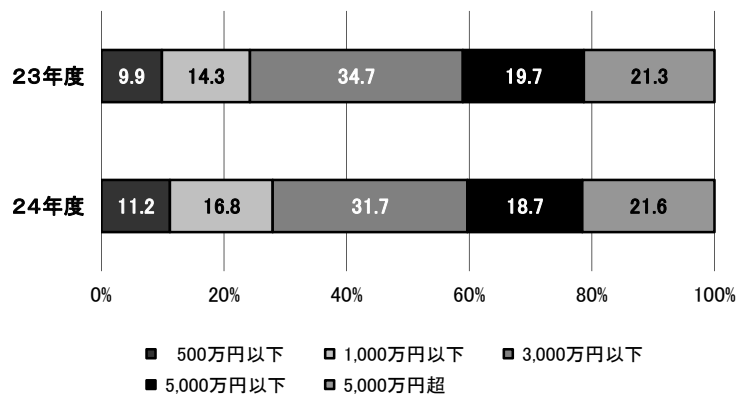
●業種別 (単位:百万円、%)

	24年度累計		
	金額	前年比	構成比
製造業	54,101	93.7	14.5
建設業	98,463	87.0	26.4
卸売業	67,375	90.5	18.1
小売業	57,079	85.9	15.3
運送倉庫業	16,346	79.0	4.4
サービス業	53,876	93.1	14.5
不動産業	18,555	87.6	5.0
その他	6,512	119.2	1.7
合計	372,308	89.3	100.0



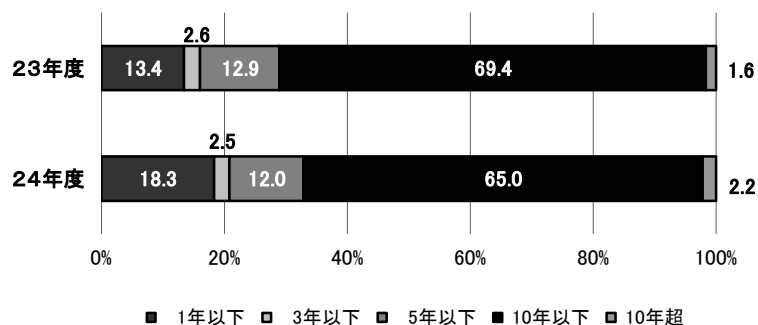
●金額別 (単位:百万円、%)

	24年度累計		
	金額	前年比	構成比
500万円以下	41,646	101.0	11.2
1,000万円以下	62,451	104.5	16.8
3,000万円以下	118,163	81.6	31.7
5,000万円以下	69,786	84.7	18.7
5,000万円超	80,261	90.3	21.6
合計	372,308	89.3	100.0



●期間別 (単位:百万円、%)

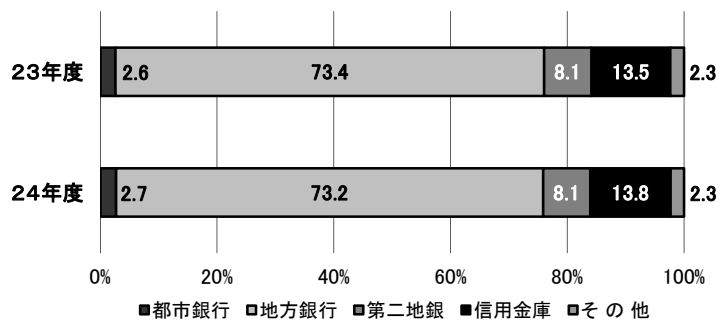
	24年度累計		
	金額	前年比	構成比
1年以下	68,240	121.7	18.3
3年以下	9,446	86.9	2.5
5年以下	44,629	82.7	12.0
10年以下	241,900	83.6	65.0
10年超	8,092	117.9	2.2
合計	372,308	89.3	100.0



構成比データ -平成25年2月- 【保証債務残高】

●金融機関群別 (単位:百万円、%)

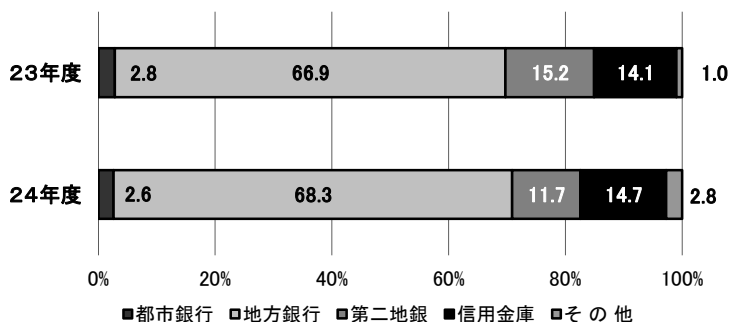
	24年度		
	金額	前年比	構成比
都市銀行	31,046	97.7	2.7
地方銀行	846,692	94.6	73.2
第二地銀	93,694	94.7	8.1
信用金庫	159,180	96.6	13.8
その他	26,475	92.5	2.3
合計	1,157,088	94.9	100.0



構成比データ -平成25年2月- 【代位弁済】

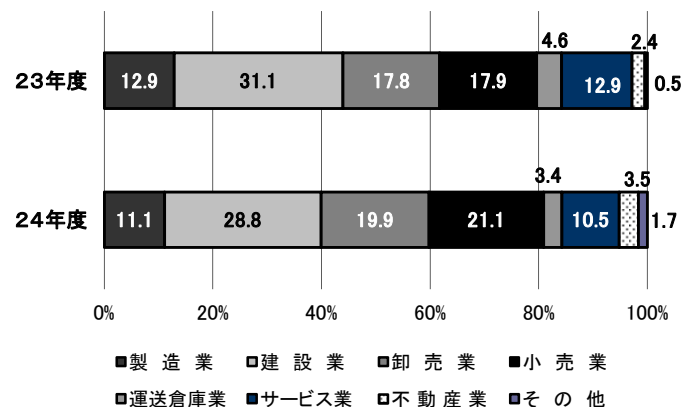
●金融機関群別 (単位:百万円、%)

	24年度累計		
	金額	前年比	構成比
都市銀行	604	89.0	2.6
地方銀行	16,062	98.8	68.3
第二地銀	2,750	74.7	11.7
信用金庫	3,448	100.4	14.7
その他	650	273.8	2.8
合計	23,514	96.8	100.0



●業種別 (単位:百万円、%)

	24年度累計		
	金額	前年比	構成比
製造業	2,612	83.5	11.1
建設業	6,777	89.8	28.8
卸売業	4,677	108.2	19.9
小売業	4,958	114.1	21.1
運送倉庫業	793	71.1	3.4
サービス業	2,474	78.7	10.5
不動産業	831	145.0	3.5
その他	390	334.2	1.7
合計	23,514	96.8	100.0



制度別保証状況 —平成25年2月—

(単位:百万円)

	保証承諾					保証債務残高			代位弁済		
	当月中		年度累計			当月末			年度累計		
	件数	金額	件数	金額	前年比(%)	件数	金額	前年比(%)	件数	金額	前年比(%)
協会制度	490	7,062	5,790	76,698	87.9	17,591	201,378	93.1	489	3,947	74.0
当座貸越	4	155	35	1,098	81.3	101	3,062	91.6	2	92	378.6
カードローン	13	41	153	625	91.7	320	1,270	97.1	1	2	11.0
創業(等)関連	1	2	16	77	53.1	88	365	101.2	2	5	0.0
根保証	123	1,160	1,553	16,440	88.2	1,773	18,763	89.7	19	220	266.3
追認	0	0	0	0	0.0	0	0	0.0	1	2	0.0
特定社債保証	2	96	25	1,504	63.5	197	10,663	98.0	1	81	87.0
ABL保証	12	304	114	2,533	94.1	125	2,900	105.8	3	61	0.0
経営安定関連保証	31	647	361	6,966	77.8	890	13,341	148.5	14	183	189.3
全国小口	28	90	341	1,039	88.1	1,282	2,655	92.5	21	62	99.4
その他	276	4,568	3,192	46,416	90.6	12,815	148,359	89.9	425	3,240	65.3
福岡県融資制度	958	12,099	11,677	157,196	86.9	43,107	491,785	97.1	931	11,013	111.5
新規創業	10	55	136	620	84.7	816	2,568	95.4	19	57	85.5
小口事業	42	139	594	1,946	100.0	2,127	4,873	99.3	61	147	139.6
長期経営安定	538	6,507	5,670	75,523	88.6	21,772	228,100	95.9	480	5,440	98.2
緊急経済対策	238	4,470	3,211	63,688	76.1	16,425	241,738	96.5	332	5,071	131.0
その他	130	927	2,066	15,420	166.3	1,967	14,506	138.9	39	298	102.2
福岡市融資制度	552	6,264	7,092	86,698	89.0	32,618	314,990	93.7	600	5,883	85.9
創業支援	26	142	209	936	116.5	709	2,233	121.2	15	42	122.2
小口事業	195	622	2,015	6,672	120.8	5,888	13,021	111.2	108	234	65.5
商工業振興(一般)	99	1,413	1,006	13,627	85.3	3,942	37,135	89.7	81	830	82.5
経営安定化	183	3,637	2,984	58,267	86.2	18,807	232,936	97.1	321	3,767	92.2
その他	49	451	878	7,195	95.2	3,272	29,665	71.6	75	1,011	73.9
北九州市融資制度	330	3,618	3,981	46,719	101.8	14,101	133,709	94.1	276	2,501	129.1
開業支援	0	0	4	23	44.5	53	134	73.4	1	2	51.0
小規模企業者	109	327	999	3,015	118.9	2,619	5,070	114.4	24	44	52.4
一般(小口)	16	81	195	969	149.1	544	1,495	103.4	12	22	55.1
一般(長期)	51	548	543	7,155	71.7	3,066	25,311	80.7	89	612	80.8
景気対応	116	2,343	1,593	30,616	104.0	7,232	97,325	96.4	134	1,663	165.5
その他	38	319	647	4,941	152.6	587	4,374	119.6	16	158	323.2
豊前市融資制度	0	0	3	6	44.0	17	33	60.0	0	0	0.0
中間市融資制度	0	0	2	5	52.2	11	20	90.4	0	0	0.0
久留米市融資制度	83	284	1,018	4,115	90.7	4,132	12,580	84.3	56	147	58.0
大川市融資制度	10	55	56	261	92.7	237	619	82.7	2	7	0.0
直方市融資制度	0	0	0	0	0.0	4	2	33.4	0	0	0.0
飯塚市融資制度	0	0	0	0	0.0	183	233	55.0	3	7	24.9
田川市融資制度	0	0	3	9	21.7	46	85	73.1	0	0	0.0
嘉麻市融資制度	0	0	0	0	0.0	0	0	0.0	0	0	0.0
大牟田市融資制度	5	28	49	223	74.7	293	823	83.3	4	5	101.3
柳川市融資制度	5	18	98	377	84.6	354	830	93.2	1	3	81.2
県市融資制度計	1,943	22,365	23,979	295,609	89.6	95,103	955,710	95.3	1,873	19,566	103.2
合計	2,433	29,427	29,769	372,308	89.3	112,694	1,157,088	94.9	2,362	23,514	96.8

地域別保証状況 ー平成25年2月ー

(単位:百万円)

	保証承諾					保証債務残高			代位弁済		
	当月中		年度累計			当月末			年度累計		
	件数	金額	件数	金額	前年比(%)	件数	金額	前年比(%)	件数	金額	前年比(%)
福岡市	764	10,355	9,651	130,553	88.7	40,466	432,174	94.7	827	8,754	87.5
筑紫野市	29	281	389	4,885	76.3	1,432	13,728	93.3	44	472	269.2
春日市	52	400	516	5,602	87.4	1,954	15,894	95.4	43	342	41.8
大野城市	42	569	611	7,266	89.4	2,122	21,514	96.6	51	417	50.4
宗像市	30	225	370	2,944	79.0	1,337	9,373	95.1	23	112	48.4
太宰府市	29	487	324	4,252	91.3	1,062	11,903	97.7	27	179	80.9
古賀市	26	449	273	3,676	105.2	963	9,969	94.0	30	363	97.1
福津市	17	159	173	1,616	80.3	683	5,608	92.0	11	113	414.9
糸島市	33	211	350	2,767	73.3	1,432	10,173	93.4	26	242	174.7
筑紫郡	28	326	293	2,887	70.3	1,170	10,550	94.1	35	254	103.2
糟屋郡	97	1,034	1,187	16,426	90.4	4,509	50,994	93.4	140	1,307	132.8
小計	1,147	14,495	14,137	182,874	87.9	57,130	591,878	94.6	1,257	12,556	89.4
北九州市	535	6,675	6,385	84,908	95.3	20,941	236,534	96.1	438	4,369	116.3
行橋市	15	103	283	2,806	79.2	965	10,020	98.9	21	167	221.6
豊前市	12	71	107	1,035	65.7	374	3,982	97.6	4	26	27.4
中間市	12	113	183	1,812	95.4	657	5,563	97.1	10	63	243.8
遠賀郡	37	568	405	5,166	107.6	1,513	14,272	99.6	18	136	39.7
京都郡	24	385	245	2,975	106.0	756	8,677	96.6	12	178	82.1
築上郡	5	34	78	642	47.6	334	2,975	91.3	10	49	58.5
小計	640	7,948	7,686	99,345	94.6	25,540	282,022	96.4	513	4,989	108.5
久留米市	196	1,962	2,321	24,927	94.2	8,500	75,875	96.1	154	1,146	64.1
八女市	31	227	454	4,836	78.8	1,558	14,612	94.4	18	244	152.7
筑後市	17	164	246	2,714	92.8	903	7,490	95.6	15	166	830.8
大川市	46	522	429	5,441	89.5	1,597	16,549	91.3	35	674	272.0
小郡市	16	291	171	1,884	116.2	657	5,135	92.0	18	101	403.5
うきは市	18	187	206	2,307	85.8	784	6,873	98.9	7	62	0.0
朝倉市	30	229	382	3,756	75.5	1,287	13,189	96.4	14	200	105.0
朝倉郡	14	86	155	1,729	72.5	616	5,405	92.9	19	135	65.8
三井郡	2	65	60	839	79.7	270	2,707	94.8	13	57	1,475.4
三潴郡	4	101	74	961	89.1	307	2,671	95.3	8	75	57.8
八女郡	17	75	126	1,100	94.4	425	3,804	97.9	2	12	30.1
小計	391	3,907	4,624	50,494	89.3	16,904	154,310	95.3	303	2,872	102.2
直方市	23	341	279	3,925	84.5	1,209	14,882	93.2	21	283	74.7
飯塚市	70	939	804	10,190	84.7	3,068	32,411	90.1	98	1,175	103.9
田川市	13	82	242	2,899	72.5	1,090	10,556	92.9	19	239	233.9
宮若市	18	365	133	1,865	75.6	535	6,165	97.2	1	7	3.3
嘉麻市	16	99	212	2,193	85.0	650	5,681	91.0	30	303	1,375.7
鞍手郡	7	105	95	1,158	96.9	408	4,235	89.7	19	196	543.6
嘉穂郡	7	107	96	683	56.2	231	2,738	93.7	2	33	1,675.4
田川郡	30	340	261	2,841	77.7	1,151	9,950	92.9	31	165	46.6
小計	184	2,377	2,122	25,756	81.0	8,342	86,618	91.9	221	2,400	107.0
大牟田市	41	506	610	6,931	85.5	2,407	20,896	93.3	42	421	139.2
柳川市	22	137	424	5,458	102.1	1,634	15,581	97.3	13	156	56.9
みやま市	8	56	166	1,450	66.8	703	5,618	90.8	11	105	698.8
小計	71	699	1,200	13,838	88.6	4,744	42,095	94.4	66	682	115.3
福岡県外	0	0	0	0	0.0	34	163	53.3	2	16	548.8
合計	2,433	29,427	29,769	372,308	89.3	112,694	1,157,088	94.9	2,362	23,514	96.8

※「福岡県外」欄は住所が福岡県外にある方の数値です。

金融機関別保証状況 —平成25年2月— No.1

(単位:百万円)

	保証承諾					保証債務残高			代位弁済		
	当月中		年度累計			当月末			年度累計		
	件数	金額	件数	金額	前年比(%)	件数	金額	前年比(%)	件数	金額	前年比(%)
みずほ銀行	12	255	86	2,786	123.9	372	8,721	112.4	10	181	79.4
三菱東京UFJ銀行	6	161	52	1,871	174.6	233	6,734	91.4	1	65	52.6
三井住友銀行	24	613	150	3,258	97.1	551	11,594	92.7	17	324	99.1
りそな銀行	2	77	21	574	95.5	118	3,998	96.2	4	34	0.0
みずほコーポレート銀行	0	0	0	0	0.0	0	0	0.0	0	0	0.0
都市銀行計	44	1,105	309	8,488	116.7	1,274	31,046	97.7	32	604	89.0
広島銀行	2	16	24	370	86.1	37	722	109.8	0	0	0.0
山口銀行	0	0	3	126	34.6	13	302	107.8	0	0	0.0
百十四銀行	1	30	8	230	264.4	50	664	83.0	0	0	0.0
伊予銀行	1	24	13	250	48.5	51	950	91.4	0	0	0.0
福岡銀行	529	6,585	6,019	84,488	85.3	23,261	266,844	95.4	418	4,651	113.1
筑邦銀行	121	1,229	1,605	22,490	101.0	6,050	68,026	97.0	97	959	54.8
佐賀銀行	82	1,232	997	10,886	98.2	3,603	33,668	96.9	63	602	113.0
十八銀行	16	254	119	2,160	128.3	488	6,138	96.1	4	38	35.7
親和銀行	24	324	271	4,159	76.9	1,144	14,217	91.0	16	409	126.7
肥後銀行	1	2	20	165	81.8	67	376	70.5	1	7	0.0
大分銀行	5	102	20	277	80.4	105	1,405	85.3	0	0	0.0
宮崎銀行	0	0	0	0	0.0	1	9	92.2	0	0	0.0
鹿児島銀行	0	0	0	0	0.0	1	9	44.2	0	0	0.0
西日本シティ銀行	706	9,219	9,072	122,795	85.5	36,726	396,356	92.9	834	9,011	100.4
北九州銀行	91	2,191	983	19,381	89.7	3,091	57,007	99.9	26	385	214.6
地方銀行計	1,579	21,206	19,154	267,777	87.3	74,688	846,692	94.6	1,459	16,062	98.8
三菱UFJ信託銀行	0	0	0	0	0.0	0	0	0.0	0	0	0.0
みずほ信託銀行	0	0	0	0	0.0	0	0	0.0	0	0	0.0
三井住友信託銀行	0	0	0	0	0.0	4	28	0.0	0	0	0.0
信託銀行計	0	0	0	0	0.0	4	28	114.3	0	0	0.0
もみじ銀行	0	0	11	100	104.7	32	215	125.0	0	0	0.0
西京銀行	13	237	188	2,759	102.3	488	5,978	100.3	4	25	12.8
福岡中央銀行	310	2,193	3,506	29,848	93.0	12,048	81,233	94.5	424	2,639	77.0
佐賀共栄銀行	2	10	27	141	51.8	125	770	84.7	4	18	66.0
長崎銀行	0	0	0	0	0.0	0	0	0.0	0	0	0.0
熊本ファミリー銀行	4	40	61	776	75.0	203	2,535	93.9	4	53	0.0
豊和銀行	2	23	43	529	80.8	167	2,139	91.9	3	13	83.8
宮崎太陽銀行	0	0	0	0	0.0	2	3	75.8	0	0	0.0
南日本銀行	0	0	16	179	72.4	92	822	87.9	1	3	17.3
第二地銀協加盟行計	331	2,502	3,852	34,331	92.6	13,157	93,694	94.7	440	2,750	74.7
信金中央金庫	0	0	1	24	0.0	1	23	0.0	0	0	0.0
福岡信用金庫	41	339	578	5,271	83.7	2,563	20,194	91.2	83	630	83.3
福岡ひびき信用金庫	147	1,527	1,859	20,210	96.8	5,936	53,994	98.5	120	1,189	93.5
大牟田柳川信用金庫	17	161	522	4,690	92.7	2,091	13,967	96.0	30	132	129.5
筑後信用金庫	65	423	880	6,791	102.9	2,944	18,412	99.9	44	380	152.3
飯塚信用金庫	53	870	597	6,559	114.6	2,053	18,191	95.7	26	236	49.5
田川信用金庫	3	17	82	728	53.5	520	3,922	91.3	12	113	274.1
大川信用金庫	43	362	450	4,999	80.4	1,623	14,371	91.8	33	604	209.4
遠賀信用金庫	47	511	687	6,180	106.0	2,083	16,006	101.6	22	164	66.4
佐賀信用金庫	0	0	3	8	16.0	7	61	100.5	0	0	0.0
大分みらい信用金庫	0	0	1	5	100.0	11	39	82.1	0	0	0.0
信用金庫計	416	4,209	5,660	55,465	95.6	19,832	159,180	96.6	370	3,448	100.4

金融機関別保証状況 ー平成25年2月ー

No.2

(単位:百万円)

	保証承諾					保証債務残高			代位弁済		
	当月中		年度累計			当月末			年度累計		
	件数	金額	件数	金額	前年比(%)	件数	金額	前年比(%)	件数	金額	前年比(%)
朝銀西信用組合	0	0	0	0	0.0	2	6	85.9	0	0	0.0
福岡県医師信用組合	0	0	0	0	0.0	0	0	0.0	0	0	0.0
福岡県南部信用組合	9	23	137	770	70.5	639	2,866	100.0	3	19	729.1
福岡県中央信用組合	32	122	420	2,644	87.7	1,772	9,690	92.5	30	252	216.6
とびうめ信用組合	17	131	152	1,112	84.9	690	3,796	98.9	15	77	223.1
九州幸銀信用組合	1	30	11	67	81.4	29	157	135.4	0	0	0.0
信用組合計	59	306	720	4,592	83.5	3,132	16,514	95.5	48	347	226.6
商工組合中央金庫	4	99	62	1,590	64.9	521	9,560	87.9	13	303	367.1
農林中央金庫	0	0	0	0	0.0	0	0	0.0	0	0	0.0
日本政策投資銀行	0	0	0	0	0.0	0	0	0.0	0	0	0.0
日本公庫(国民生活事業)	0	0	0	0	0.0	0	0	0.0	0	0	0.0
日本公庫(中小企業事業)	0	0	0	0	0.0	1	16	82.2	0	0	0.0
政府系銀行計	4	99	62	1,590	64.9	522	9,575	87.9	13	303	367.1
九州労働金庫	0	0	0	0	0.0	0	0	0.0	0	0	0.0
労働金庫計	0	0	0	0	0.0	0	0	0.0	0	0	0.0
日本生命保険相互会社	0	0	0	0	0.0	0	0	0.0	0	0	0.0
三井住友海上火災保険(株)	0	0	0	0	0.0	0	0	0.0	0	0	0.0
日新火災海上保険(株)	0	0	0	0	0.0	0	0	0.0	0	0	0.0
日本興亜損害保険(株)	0	0	0	0	0.0	0	0	0.0	0	0	0.0
富士火災海上保険(株)	0	0	0	0	0.0	0	0	0.0	0	0	0.0
(株)損保ジャパン	0	0	0	0	0.0	0	0	0.0	0	0	0.0
保険会社計	0	0	0	0	0.0	0	0	0.0	0	0	0.0
福岡県信用農業協同組合連合会	0	0	0	0	0.0	0	0	0.0	0	0	0.0
粕屋農業協同組合	0	0	0	0	0.0	0	0	0.0	0	0	0.0
福岡市東部農業協同組合	0	0	1	7	140.0	9	29	92.4	0	0	0.0
福岡市農業協同組合	0	0	9	40	55.5	65	285	87.3	0	0	0.0
福岡八女農業協同組合	0	0	1	2	10.0	10	27	87.9	0	0	0.0
北九州農業協同組合	0	0	0	0	0.0	0	0	0.0	0	0	0.0
福岡みやこ農業協同組合	0	0	0	0	0.0	0	0	0.0	0	0	0.0
農協計	0	0	11	49	50.5	84	342	87.8	0	0	0.0
新生銀行	0	0	0	0	0.0	0	0	0.0	0	0	0.0
あおぞら銀行	0	0	0	0	0.0	0	0	0.0	0	0	0.0
SBJ銀行	0	0	1	16	0.0	1	15	0.0	0	0	0.0
その他	0	0	0	0	0.0	0	0	0.0	0	0	0.0
合計	2,433	29,427	29,769	372,308	89.3	112,694	1,157,088	94.9	2,362	23,514	96.8

※個々の金額の合計は、四捨五入の関係から必ずしも合計値と一致しません。