

MONTHLY DATA MAIL

マンスリーデータメール

2013. 4 vol. 240

平成25年3月

保証状況	1-2
構成比データ	3-4
制度別保証状況	5
地域別保証状況	6
金融機関別保証状況	7-8

 **FUKUOKA
GUARANTEE** 福岡県信用保証協会

<http://www.fukuoka-cgc.or.jp/>

保証状況 —平成25年3月—

3月中の保証承諾(金額)は、40,389百万円、前年同月比81.7%となりました。

また、県・市融資制度は、前年同月比85.9%となりました。

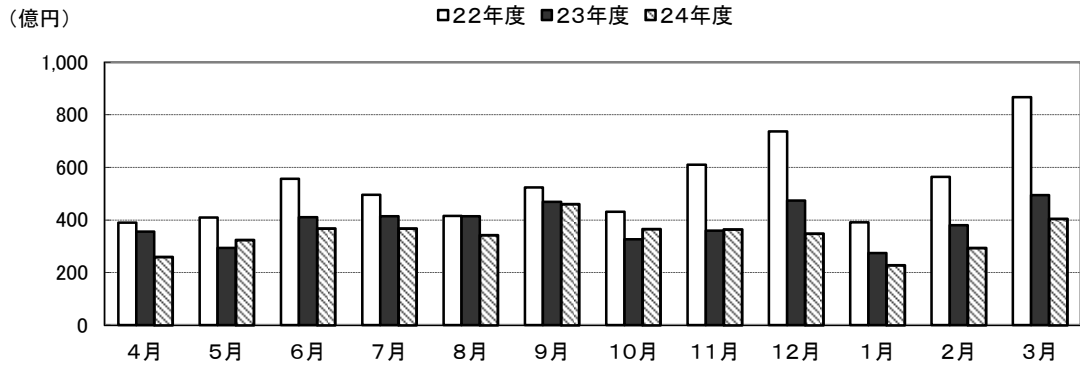
3月(月中)の代位弁済(金額)は、3,059百万円、前年同月比108.4%となりました。

このうち、建設業が全体の29.8%、小売業が21.6%を占めました。

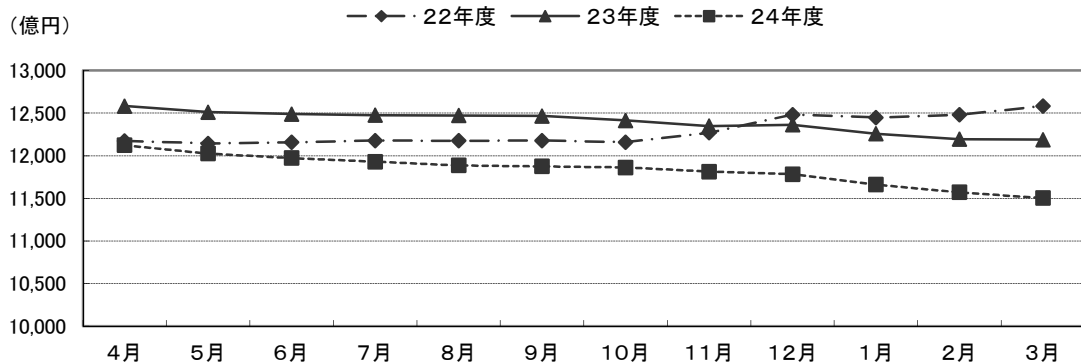
(単位:百万円)

	月 中			年 度 累 計		
	件 数	金 額	前年比(%)	件 数	金 額	前年比(%)
保証 申 込	3,500	46,174	83.0	37,116	487,396	91.3
保証 承 諾	3,176	40,389	81.7	32,945	412,697	88.5
保証債務残高	—	—	—	112,348	1,150,407	94.4
代 位 弁 済	289	3,059	108.4	2,651	26,573	98.0
管 理 回 収	57	601	116.1	475	5,353	100.6

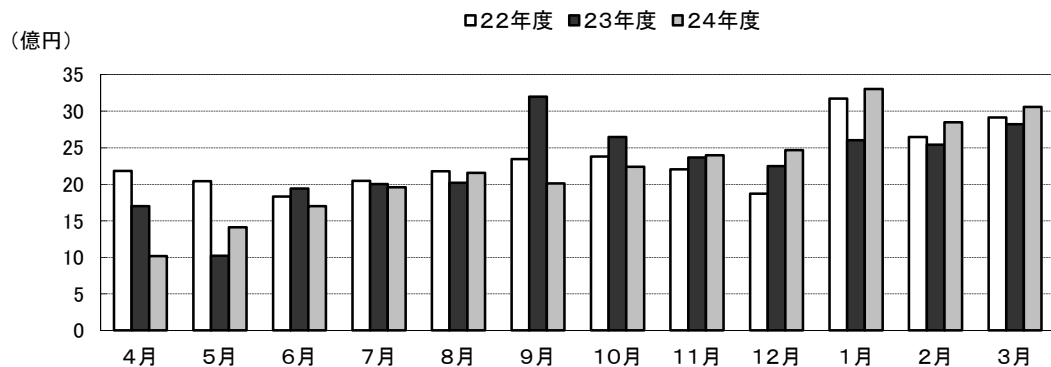
保証承諾の推移



保証債務残高の推移



代位弁済の推移



●部・支所別

(単位:百万円、%)

区分	保証承諾					保証債務残高			代位弁済				
	当月中		年度累計			当月末			当月中		年度累計		
	件数	金額	件数	金額	前年比	件数	金額	前年比	件数	金額	件数	金額	前年比
営業部	802	10,578	8,836	119,231	84.6	30,806	345,764	93.6	75	797	839	8,965	91.9
大濠支所	631	7,487	6,707	81,257	90.3	26,027	238,842	94.8	64	495	556	4,876	79.6
北九州支所	904	13,106	8,599	112,561	93.7	25,513	281,764	95.4	79	919	596	5,923	119.7
久留米支所	487	4,706	5,129	55,390	87.3	16,985	155,512	95.1	38	155	345	2,987	93.5
筑豊支所	234	3,252	2,357	29,115	84.4	8,315	86,383	92.3	23	635	238	3,023	122.4
大牟田支所	118	1,260	1,317	15,144	86.6	4,702	42,142	93.7	10	58	77	799	129.5
合計	3,176	40,389	32,945	412,697	88.5	112,348	1,150,407	94.4	289	3,059	2,651	26,573	98.0

●資金使途別

(単位:百万円、%)

区分	保証承諾						代位弁済					
	当月中		年度累計				当月中		年度累計			
	件数	金額	件数	金額	前年比	構成比	件数	金額	件数	金額	前年比	構成比
運転資金	2,695	36,277	28,398	373,664	87.0	90.5	248	2,789	2,309	24,614	97.0	92.6
設備資金	225	2,145	1,950	17,120	102.6	4.1	18	165	108	762	109.0	2.9
運転設備	256	1,967	2,597	21,913	107.0	5.3	23	105	234	1,197	115.7	4.5
合計	3,176	40,389	32,945	412,697	88.5	100.0	289	3,059	2,651	26,573	98.0	100.0

今月のトピックス

◆ 経営力強化保証制度について ◆

金融と経営支援の一体的取り組みを推進し、中小企業の経営力の強化を図るため、平成24年10月1日に協会制度として『経営力強化保証制度』が創設され、平成25年4月1日に自治体制度融資として、『福岡市経営力強化資金』『北九州市経営力強化サポート資金』が創設されました。

1. 概要

区分	協会制度	福岡市制度	北九州市制度
資金名	経営力強化保証	経営力強化資金	経営力強化サポート資金
保証限度額	2億8,000万円	2億8,000万円	1億円
融資利率	金融機関所定	1.30%	1.40%~1.60%
保証料率	0.45%~2.00%	0.225%~1.00%	0.41%~1.43%

2. 特長

- ①金融と経営支援の一体的取り組みにより、中小企業の経営力の強化を図ります。
- ②原則として、一区分低い保証料率を適用されます。
【例】保証料率区分が協会制度で第5区分の場合 1.15% → 1.00%
- ③責任共有制度対象外の保証の同額借換については、責任共有制度対象外となります。
【例】現在残高1,000万円の緊急保証(セーフティネット5号を利用)を1,000万円にて借換する場合

3. 対象者

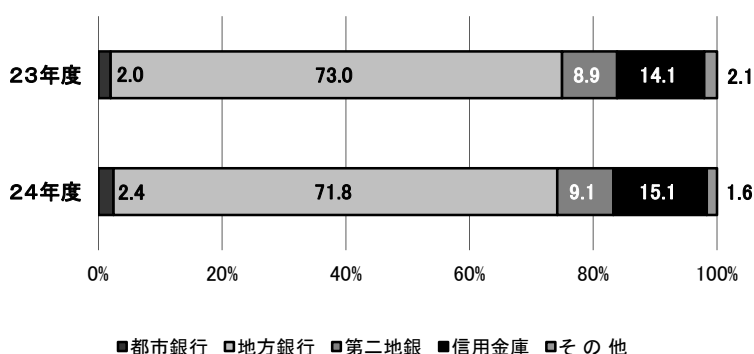
金融機関及び認定経営革新等支援機関(注)の支援を受けつつ、自ら事業計画の策定並びに計画の実行及び進捗の報告を行う中小企業者
(注)国に認定された金融機関、税理士、中小企業診断士等 全国6,740機関(平成25年3月21日現在)

※ 本制度に関する詳しい内容は、最寄の保証協会窓口までお問い合わせください。

構成比データ —平成25年3月— 【保証承諾】

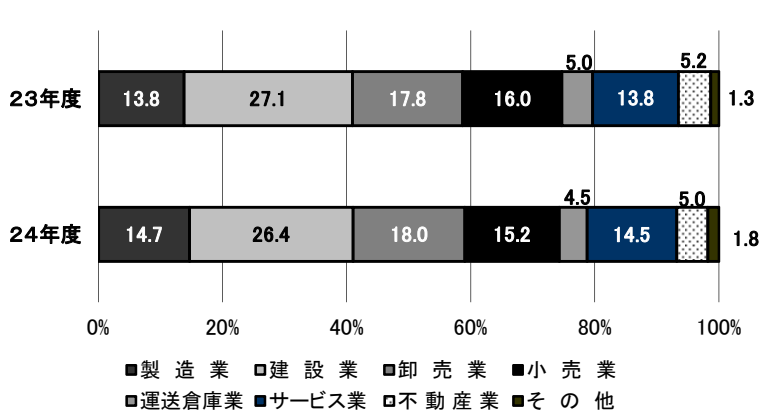
●金融機関群別 (単位:百万円、%)

	24年度累計		
	金額	前年比	構成比
都市銀行	10,104	109.0	2.4
地方銀行	296,111	87.0	71.8
第二地銀	37,388	90.1	9.1
信用金庫	62,342	95.0	15.1
その他	6,751	69.9	1.6
合計	412,697	88.5	100.0



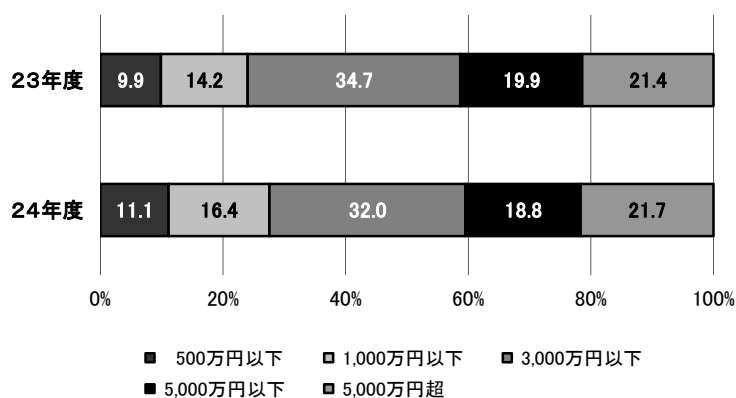
●業種別 (単位:百万円、%)

	24年度累計		
	金額	前年比	構成比
製造業	60,569	94.0	14.7
建設業	108,862	86.1	26.4
卸売業	74,323	89.6	18.0
小売業	62,649	84.1	15.2
運送倉庫業	18,646	80.5	4.5
サービス業	59,693	92.4	14.5
不動産業	20,542	85.0	5.0
その他	7,414	118.9	1.8
合計	412,697	88.5	100.0



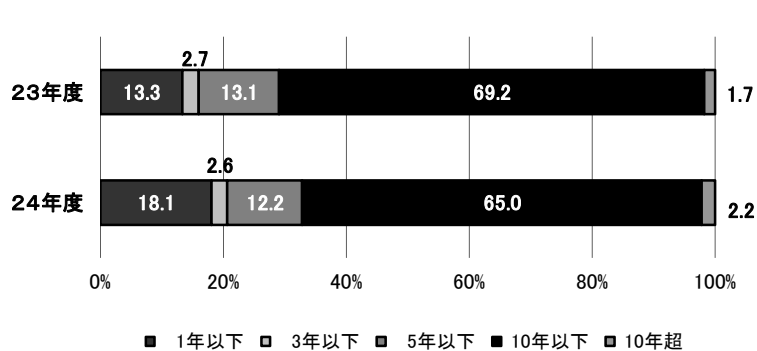
●金額別 (単位:百万円、%)

	24年度累計		
	金額	前年比	構成比
500万円以下	45,952	99.9	11.1
1,000万円以下	67,809	102.7	16.4
3,000万円以下	132,053	81.6	32.0
5,000万円以下	77,494	83.6	18.8
5,000万円超	89,389	89.5	21.7
合計	412,697	88.5	100.0



●期間別 (単位:百万円、%)

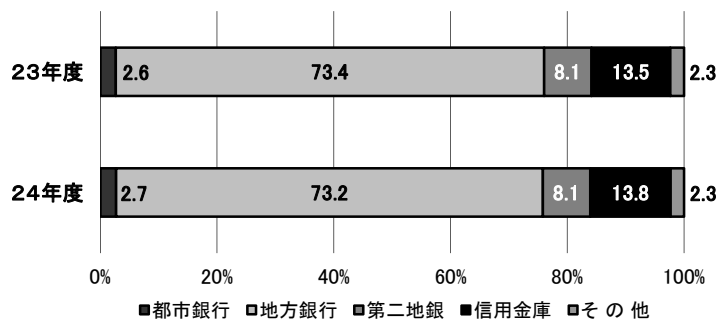
	24年度累計		
	金額	前年比	構成比
1年以下	74,593	120.0	18.1
3年以下	10,614	85.6	2.6
5年以下	50,319	82.2	12.2
10年以下	268,138	83.1	65.0
10年超	9,033	110.9	2.2
合計	412,697	88.5	100.0



構成比データ -平成25年3月- 【保証債務残高】

●金融機関群別 (単位:百万円、%)

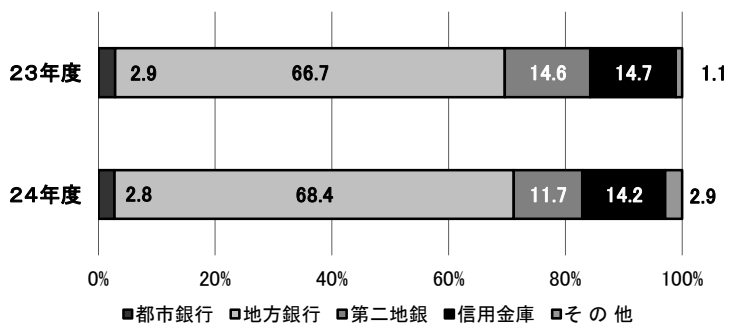
	24年度		
	金額	前年比	構成比
都市銀行	30,845	95.8	2.7
地方銀行	841,585	94.1	73.2
第二地銀	93,196	94.2	8.1
信用金庫	158,634	96.5	13.8
その他	26,148	91.6	2.3
合計	1,150,407	94.4	100.0



構成比データ -平成25年3月- 【代位弁済】

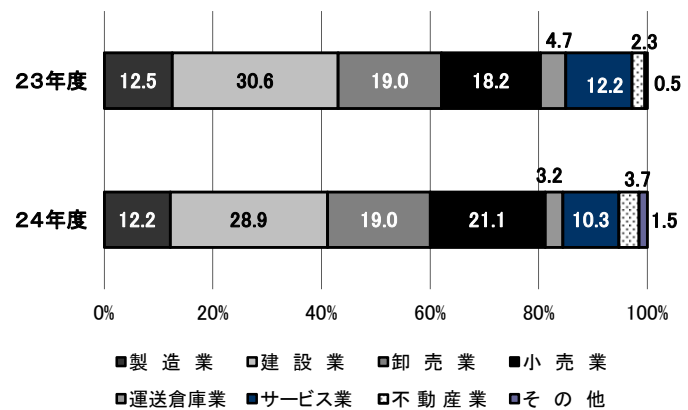
●金融機関群別 (単位:百万円、%)

	24年度累計		
	金額	前年比	構成比
都市銀行	734	94.1	2.8
地方銀行	18,167	100.4	68.4
第二地銀	3,118	78.6	11.7
信用金庫	3,786	95.3	14.2
その他	767	255.5	2.9
合計	26,573	98.0	100.0



●業種別 (単位:百万円、%)

	24年度累計		
	金額	前年比	構成比
製造業	3,231	95.5	12.2
建設業	7,688	92.7	28.9
卸売業	5,040	97.8	19.0
小売業	5,620	113.7	21.1
運送倉庫業	851	67.2	3.2
サービス業	2,748	83.0	10.3
不動産業	993	157.8	3.7
その他	402	301.8	1.5
合計	26,573	98.0	100.0



制度別保証状況 —平成25年3月—

(単位:百万円)

	保証承諾					保証債務残高			代位弁済		
	当月中		年度累計			当月末			年度累計		
	件数	金額	件数	金額	前年比(%)	件数	金額	前年比(%)	件数	金額	前年比(%)
協会制度	643	9,287	6,433	85,985	85.5	17,396	200,481	92.0	538	4,464	77.4
当座貸越	2	70	37	1,168	72.7	100	3,088	94.1	2	92	378.6
カードローン	25	82	178	706	89.9	316	1,232	93.4	1	2	11.0
創業(等)関連	0	0	16	77	49.7	88	351	95.8	2	5	328.0
根保証	140	1,569	1,693	18,009	88.2	1,759	18,557	89.3	19	220	266.3
追認	0	0	0	0	0.0	0	0	0.0	1	2	0.0
特定社債保証	4	264	29	1,768	65.2	197	10,590	95.1	1	81	87.0
ABL保証	14	230	128	2,764	95.3	122	2,716	97.2	4	181	0.0
経営安定関連保証	26	381	387	7,347	75.3	906	13,475	140.4	16	270	273.0
全国小口	41	97	382	1,136	85.1	1,288	2,642	91.7	22	66	101.0
その他	391	6,595	3,583	53,011	87.1	12,620	147,831	89.1	470	3,545	65.9
福岡県融資制度	1,182	15,882	12,859	173,079	86.3	43,051	488,960	96.5	1,037	12,273	110.7
新規創業	6	35	142	655	77.9	804	2,551	95.4	27	71	70.5
小口事業	74	262	668	2,207	103.3	2,133	4,921	100.5	63	155	139.6
長期経営安定	692	8,328	6,362	83,851	88.7	21,775	227,074	95.5	530	5,951	97.0
緊急経済対策	285	6,360	3,496	70,048	75.5	16,377	239,962	95.6	373	5,753	129.7
その他	125	898	2,191	16,318	162.0	1,962	14,451	137.2	44	343	111.9
福岡市融資制度	717	8,331	7,809	95,029	87.6	32,554	312,411	93.3	675	6,605	85.0
創業支援	29	122	238	1,058	115.8	734	2,333	124.4	17	46	108.9
小口事業	272	861	2,287	7,533	120.9	5,920	13,262	111.8	117	249	61.8
商工業振興(一般)	109	1,563	1,115	15,191	86.5	3,910	36,722	89.8	92	911	79.5
経営安定化	256	5,315	3,240	63,582	83.9	18,780	231,389	96.3	363	4,261	90.4
その他	51	469	929	7,664	96.2	3,210	28,705	72.1	86	1,136	77.6
北九州市融資制度	485	6,276	4,466	52,996	104.1	14,078	133,377	94.4	321	3,030	140.8
開業支援	2	9	6	32	58.5	54	140	80.3	1	2	33.8
小規模企業者	137	364	1,136	3,379	117.7	2,646	5,200	114.2	33	58	61.5
一般(小口)	26	144	221	1,113	158.9	542	1,554	110.2	13	24	47.0
一般(長期)	50	695	593	7,850	71.2	3,010	24,791	79.7	99	723	87.0
景気対応	207	4,488	1,800	35,104	107.3	7,233	97,285	96.8	157	2,047	185.1
その他	63	576	710	5,518	156.9	593	4,407	125.0	18	177	274.0
豊前市融資制度	0	0	3	6	26.8	17	32	58.3	0	0	0.0
中間市融資制度	0	0	2	5	52.2	11	20	90.4	0	0	0.0
久留米市融資制度	124	471	1,142	4,586	92.3	4,131	12,521	85.4	67	177	60.4
大川市融資制度	8	64	64	325	105.5	242	661	90.6	2	7	0.0
直方市融資制度	0	0	0	0	0.0	3	1	26.1	1	1	61.9
飯塚市融資制度	0	0	0	0	0.0	179	219	53.6	3	7	24.9
田川市融資制度	1	1	4	10	24.5	45	82	72.4	0	0	0.0
嘉麻市融資制度	0	0	0	0	0.0	0	0	0.0	0	0	0.0
大牟田市融資制度	2	11	51	234	67.6	289	806	80.3	5	6	109.3
柳川市融資制度	14	66	112	442	92.0	352	835	95.4	2	4	68.8
県市融資制度計	2,533	31,102	26,512	326,712	89.3	94,952	949,926	94.9	2,113	22,109	103.6
合計	3,176	40,389	32,945	412,697	88.5	112,348	1,150,407	94.4	2,651	26,573	98.0

地域別保証状況 ー平成25年3月ー

(単位:百万円)

	保証承諾					保証債務残高			代位弁済		
	当月中		年度累計			当月末			年度累計		
	件数	金額	件数	金額	前年比(%)	件数	金額	前年比(%)	件数	金額	前年比(%)
福岡市	990	13,335	10,641	143,888	87.3	40,322	428,453	93.9	934	9,808	86.6
筑紫野市	41	353	430	5,238	75.7	1,420	13,700	92.9	44	472	258.9
春日市	47	420	563	6,022	85.9	1,956	15,775	95.1	48	388	44.9
大野城市	64	892	675	8,158	88.6	2,118	21,450	96.0	56	491	59.3
宗像市	42	234	412	3,178	76.8	1,341	9,353	95.8	27	142	46.7
太宰府市	34	322	358	4,574	89.0	1,060	11,812	97.1	28	179	69.7
古賀市	35	393	308	4,070	104.7	941	10,024	95.2	33	385	95.9
福津市	25	188	198	1,804	83.2	680	5,542	90.9	17	174	637.6
糸島市	28	252	378	3,019	70.3	1,415	10,113	92.5	29	245	149.2
筑紫郡	33	339	326	3,226	71.7	1,172	10,543	94.8	39	269	85.6
糟屋郡	100	1,484	1,287	17,911	89.3	4,483	50,717	93.2	145	1,315	122.1
小計	1,439	18,213	15,576	201,087	86.6	56,908	587,481	94.0	1,400	13,868	88.1
北九州市	747	10,864	7,132	95,773	94.4	20,901	235,873	95.3	509	5,207	126.4
行橋市	20	282	303	3,088	73.4	955	9,868	95.7	26	221	237.8
豊前市	9	74	116	1,109	63.6	378	4,007	97.4	4	26	27.4
中間市	20	288	203	2,100	99.2	648	5,564	97.1	11	82	271.5
遠賀郡	56	607	461	5,773	106.8	1,513	14,264	99.5	20	144	39.2
京都郡	35	563	280	3,537	105.8	752	8,697	96.6	12	178	82.1
築上郡	12	290	90	932	63.1	336	2,971	91.5	10	49	58.5
小計	899	12,966	8,585	112,312	93.8	25,483	281,243	95.6	592	5,908	118.0
久留米市	264	2,563	2,585	27,490	93.5	8,488	75,660	96.0	177	1,236	63.6
八女市	57	535	511	5,372	78.9	1,567	14,503	94.8	23	285	140.0
筑後市	23	152	269	2,866	92.9	903	7,457	95.7	15	166	552.6
大川市	35	350	464	5,791	82.5	1,608	16,518	91.4	37	676	155.4
小郡市	15	65	186	1,949	110.1	656	5,040	90.0	21	107	429.2
うきは市	21	338	227	2,645	88.0	784	6,909	99.7	7	62	0.0
朝倉市	28	340	410	4,096	74.1	1,285	13,172	96.4	14	200	100.0
朝倉郡	12	95	167	1,824	70.7	617	5,412	93.3	19	135	59.2
三井郡	8	143	68	981	90.1	269	2,700	95.4	14	62	1,589.8
三潴郡	7	48	81	1,009	88.5	305	2,665	95.8	9	75	57.8
八女郡	15	67	141	1,167	82.8	433	3,759	97.3	2	12	23.4
小計	485	4,695	5,109	55,189	87.8	16,915	153,794	95.3	338	3,016	92.8
直方市	45	1,001	324	4,926	90.4	1,201	14,981	94.1	22	283	74.9
飯塚市	68	801	872	10,991	85.5	3,030	31,569	89.1	111	1,742	138.5
田川市	37	437	279	3,336	78.3	1,090	10,492	92.8	20	242	234.8
宮若市	11	264	144	2,129	79.8	536	6,192	97.7	2	12	4.9
嘉麻市	16	180	228	2,373	89.0	650	5,669	91.6	31	307	779.6
鞍手郡	12	205	107	1,364	103.5	404	4,205	88.6	22	235	654.1
嘉穂郡	8	49	104	732	56.9	234	2,767	95.5	2	33	461.8
田川郡	37	327	298	3,168	77.4	1,155	10,042	93.2	33	172	41.8
小計	234	3,263	2,356	29,018	83.9	8,300	85,919	91.8	243	3,025	122.5
大牟田市	54	628	664	7,558	86.0	2,387	20,870	93.2	45	423	139.8
柳川市	51	479	475	5,938	99.4	1,632	15,503	97.0	17	206	72.3
みやま市	14	146	180	1,595	66.8	690	5,438	87.9	14	111	382.4
小計	119	1,253	1,319	15,091	88.0	4,709	41,811	93.8	76	740	120.0
福岡県外	0	0	0	0	0.0	33	160	62.5	2	16	62.3
合計	3,176	40,389	32,945	412,697	88.5	112,348	1,150,407	94.4	2,651	26,573	98.0

※「福岡県外」欄は住所が福岡県外にある方の数値です。

金融機関別保証状況 —平成25年3月— No.1

(単位:百万円)

	保証承諾					保証債務残高			代位弁済		
	当月中		年度累計			当月末			年度累計		
	件数	金額	件数	金額	前年比(%)	件数	金額	前年比(%)	件数	金額	前年比(%)
みずほ銀行	25	906	111	3,692	104.2	380	8,695	104.5	11	190	76.9
三菱東京UFJ銀行	2	30	54	1,901	174.3	231	6,629	91.2	1	65	52.6
三井住友銀行	21	561	171	3,818	104.7	556	11,672	93.9	17	324	79.4
りそな銀行	5	120	26	694	70.2	118	3,849	92.4	5	154	0.0
みずほコーポレート銀行	0	0	0	0	0.0	0	0	0.0	0	0	0.0
都市銀行計	53	1,616	362	10,104	109.0	1,285	30,845	95.8	34	734	94.1
広島銀行	1	1	25	371	82.4	36	708	106.7	0	0	0.0
山口銀行	1	15	4	141	38.7	13	297	108.2	0	0	0.0
百十四銀行	2	12	10	242	187.6	50	671	85.7	0	0	0.0
伊予銀行	0	0	13	250	48.5	49	934	90.9	0	0	0.0
福岡銀行	635	7,885	6,654	92,373	84.5	23,253	265,303	95.0	474	5,253	109.5
筑邦銀行	168	2,278	1,773	24,769	98.9	6,029	67,866	96.8	115	1,022	56.1
佐賀銀行	107	1,141	1,104	12,027	97.0	3,601	33,509	96.8	71	636	107.5
十八銀行	25	471	144	2,631	145.9	495	6,223	97.4	4	38	34.8
親和銀行	22	321	293	4,479	74.7	1,143	13,991	90.5	16	409	113.2
肥後銀行	3	13	23	178	81.2	65	368	70.0	1	7	0.0
大分銀行	2	10	22	287	50.9	108	1,445	87.8	0	0	0.0
宮崎銀行	0	0	0	0	0.0	1	9	91.3	0	0	0.0
鹿児島銀行	0	0	0	0	0.0	1	9	42.5	0	0	0.0
西日本シティ銀行	855	11,383	9,927	134,179	85.5	36,490	392,494	92.4	934	10,302	103.9
北九州銀行	166	4,805	1,149	24,186	91.0	3,107	57,758	97.9	35	500	239.7
地方銀行計	1,987	28,334	21,141	296,111	87.0	74,441	841,585	94.1	1,650	18,167	100.4
三菱UFJ信託銀行	0	0	0	0	0.0	0	0	0.0	0	0	0.0
みずほ信託銀行	0	0	0	0	0.0	0	0	0.0	0	0	0.0
三井住友信託銀行	0	0	0	0	0.0	4	28	0.0	0	0	0.0
信託銀行計	0	0	0	0	0.0	4	28	113.6	0	0	0.0
もみじ銀行	1	12	12	112	79.6	32	217	108.0	0	0	0.0
西京銀行	19	347	207	3,105	95.8	480	5,941	99.2	4	25	12.8
福岡中央銀行	407	2,543	3,913	32,392	90.6	12,036	80,875	94.3	474	3,006	81.2
佐賀共栄銀行	4	25	31	166	55.4	118	726	80.8	4	18	53.4
長崎銀行	0	0	0	0	0.0	0	0	0.0	0	0	0.0
熊本銀行	12	78	73	854	78.2	208	2,524	93.5	4	53	0.0
豊和銀行	1	20	44	549	78.8	164	2,105	88.4	4	14	88.4
宮崎太陽銀行	0	0	0	0	0.0	2	3	9.7	0	0	0.0
南日本銀行	2	33	18	212	76.5	91	805	84.8	1	3	17.3
第二地銀協加盟行計	446	3,058	4,298	37,388	90.1	13,131	93,196	94.2	491	3,118	78.6
信金中央金庫	0	0	1	24	0.0	1	23	0.0	0	0	0.0
福岡信用金庫	60	465	638	5,737	79.2	2,550	20,037	91.1	88	672	78.8
福岡ひびき信用金庫	221	3,391	2,080	23,600	99.1	5,905	53,820	97.9	137	1,387	100.7
大牟田柳川信用金庫	41	416	563	5,106	93.1	2,062	13,833	95.5	34	151	122.0
筑後信用金庫	106	704	986	7,495	95.8	2,952	18,468	100.5	45	380	134.9
飯塚信用金庫	48	687	645	7,246	117.9	2,032	18,077	96.5	29	274	46.5
田川信用金庫	13	157	95	885	57.5	518	3,921	91.3	13	116	275.3
大川信用金庫	39	420	489	5,419	77.5	1,627	14,372	92.1	34	606	133.4
遠賀信用金庫	78	634	765	6,814	104.3	2,096	15,984	100.5	28	200	79.1
佐賀信用金庫	0	0	3	8	15.0	7	60	97.3	0	0	0.0
大分みらい信用金庫	1	3	2	8	160.0	11	39	81.9	0	0	0.0
信用金庫計	607	6,877	6,267	62,342	95.0	19,761	158,634	96.5	408	3,786	95.3

金融機関別保証状況 ー平成25年3月ー

No.2

(単位:百万円)

	保証承諾					保証債務残高			代位弁済		
	当月中		年度累計			当月末			年度累計		
	件数	金額	件数	金額	前年比(%)	件数	金額	前年比(%)	件数	金額	前年比(%)
朝銀西信用組合	0	0	0	0	0.0	2	5	85.2	0	0	0.0
福岡県医師信用組合	0	0	0	0	0.0	0	0	0.0	0	0	0.0
福岡県南部信用組合	18	128	155	898	74.8	629	2,821	95.8	3	19	153.4
福岡県中央信用組合	39	196	459	2,840	81.0	1,780	9,634	92.9	33	264	180.0
とびうめ信用組合	18	97	170	1,209	76.0	683	3,757	97.7	16	81	163.9
九州幸銀信用組合	1	6	12	73	83.7	29	154	129.8	0	0	0.0
信用組合計	76	428	796	5,020	78.6	3,123	16,372	94.7	52	364	174.6
商工組合中央金庫	5	49	67	1,639	51.8	517	9,381	86.6	16	403	447.5
農林中央金庫	0	0	0	0	0.0	0	0	0.0	0	0	0.0
日本政策投資銀行	0	0	0	0	0.0	0	0	0.0	0	0	0.0
日本公庫(国民生活事業)	0	0	0	0	0.0	0	0	0.0	0	0	0.0
日本公庫(中小企業事業)	0	0	0	0	0.0	1	16	82.2	0	0	0.0
政府系銀行計	5	49	67	1,639	51.8	518	9,397	86.6	16	403	447.5
九州労働金庫	0	0	0	0	0.0	0	0	0.0	0	0	0.0
労働金庫計	0	0	0	0	0.0	0	0	0.0	0	0	0.0
日本生命保険相互会社	0	0	0	0	0.0	0	0	0.0	0	0	0.0
三井住友海上火災保険(株)	0	0	0	0	0.0	0	0	0.0	0	0	0.0
日新火災海上保険(株)	0	0	0	0	0.0	0	0	0.0	0	0	0.0
日本興亜損害保険(株)	0	0	0	0	0.0	0	0	0.0	0	0	0.0
富士火災海上保険(株)	0	0	0	0	0.0	0	0	0.0	0	0	0.0
(株)損保ジャパン	0	0	0	0	0.0	0	0	0.0	0	0	0.0
保険会社計	0	0	0	0	0.0	0	0	0.0	0	0	0.0
福岡県信用農業協同組合連合会	0	0	0	0	0.0	0	0	0.0	0	0	0.0
粕屋農業協同組合	0	0	0	0	0.0	0	0	0.0	0	0	0.0
福岡市東部農業協同組合	0	0	1	7	140.0	9	29	86.6	0	0	0.0
福岡市農業協同組合	1	3	10	42	59.5	65	281	87.5	0	0	0.0
福岡八女農業協同組合	1	25	2	27	135.0	10	27	87.7	0	0	0.0
北九州農業協同組合	0	0	0	0	0.0	0	0	0.0	0	0	0.0
福岡みやこ農業協同組合	0	0	0	0	0.0	0	0	0.0	0	0	0.0
農協計	2	28	13	76	79.3	84	336	87.4	0	0	0.0
新生銀行	0	0	0	0	0.0	0	0	0.0	0	0	0.0
あおぞら銀行	0	0	0	0	0.0	0	0	0.0	0	0	0.0
SBJ銀行	0	0	1	16	0.0	1	15	0.0	0	0	0.0
その他	0	0	0	0	0.0	0	0	0.0	0	0	0.0
合計	3,176	40,389	32,945	412,697	88.5	112,348	1,150,407	94.4	2,651	26,573	98.0

※個々の金額の合計は、四捨五入の関係から必ずしも合計値と一致しません。