

MONTHLY DATA MAIL

マンスリーデータメール

2013. 8 vol. 244

平成25年7月

保証状況	1-2
構成比データ	3-4
制度別保証状況	5
地域別保証状況	6
金融機関別保証状況	7-8

 **FUKUOKA
GUARANTEE** 福岡県信用保証協会

<http://www.fukuoka-cgc.or.jp/>

保証状況 —平成25年7月—

7月中の保証承諾(金額)は、32,392百万円、前年同月比88.0%となりました。

また、県・市融資制度は、前年同月比82.4%となりました。

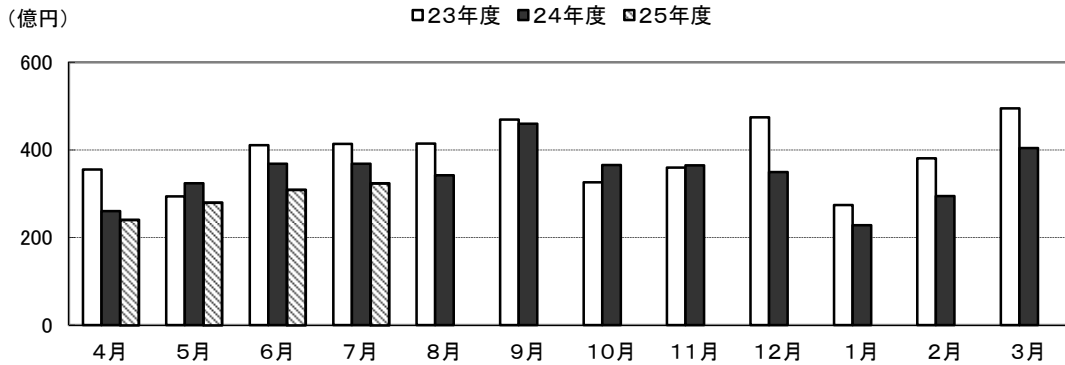
7月(月中)の代位弁済(金額)は、2,465百万円、前年同月比125.8%となりました。

このうち、卸売業が全体の31.3%、建設業が27.5%を占めました。

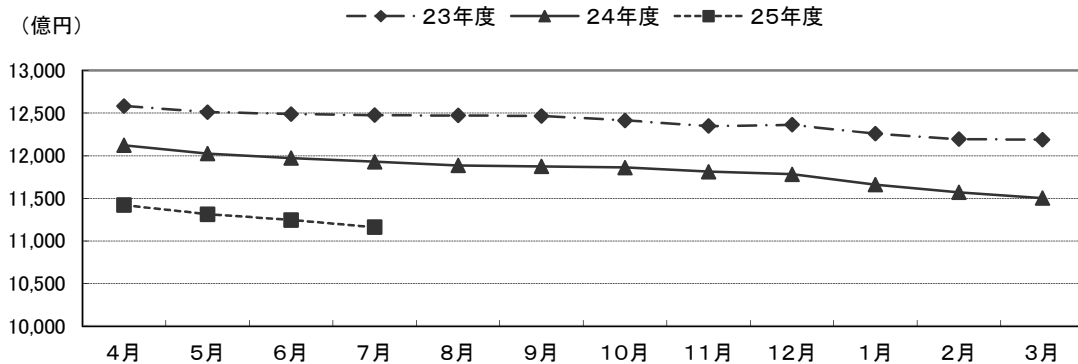
(単位:百万円)

	月 中			年 度 累 計		
	件 数	金 額	前年比(%)	件 数	金 額	前年比(%)
保証 申 込	3,185	39,032	87.7	11,414	138,998	89.3
保証 承 諾	2,820	32,392	88.0	10,048	115,326	87.4
保証債務残高	—	—	—	111,114	1,116,118	93.6
代 位 弁 済	223	2,465	125.8	707	7,041	115.6
管 理 回 収	44	392	78.3	145	1,566	98.0

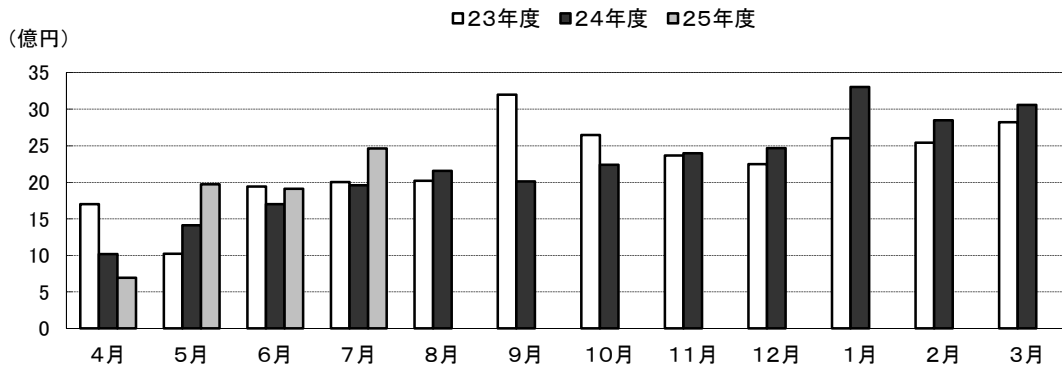
保証承諾の推移



保証債務残高の推移



代位弁済の推移



●部・支所別

(単位:百万円、%)

区分	保証承諾					保証債務残高			代位弁済				
	当月中		年度累計			当月末			当月中		年度累計		
	件数	金額	件数	金額	前年比	件数	金額	前年比	件数	金額	件数	金額	前年比
営業部	809	9,717	2,794	35,641	94.1	30,434	334,976	92.7	69	625	212	2,238	110.4
大濠支所	584	6,242	2,147	23,015	85.0	25,934	232,027	93.8	38	682	140	1,615	119.2
北九州支所	690	8,160	2,447	28,671	83.4	25,129	273,024	94.5	50	647	170	1,736	178.6
久留米支所	416	4,500	1,552	16,349	89.3	16,797	151,225	94.8	46	390	128	1,092	96.3
筑豊支所	204	2,411	700	7,596	83.0	8,197	84,001	91.7	16	103	41	284	75.2
大牟田支所	117	1,362	408	4,053	77.9	4,623	40,866	93.2	4	18	16	76	34.0
合計	2,820	32,392	10,048	115,326	87.4	111,114	1,116,118	93.6	223	2,465	707	7,041	115.6

●資金使途別

(単位:百万円、%)

区分	保証承諾						代位弁済					
	当月中		年度累計			構成比	当月中		年度累計			構成比
	件数	金額	件数	金額	前年比		件数	金額	件数	金額	前年比	
運転資金	2,452	29,475	8,540	104,545	88.1	90.7	207	2,354	628	6,561	114.2	93.2
設備資金	158	964	632	4,369	76.8	3.8	5	50	22	119	121.9	1.7
運転設備	210	1,954	876	6,411	83.3	5.6	11	61	57	361	144.5	5.1
合計	2,820	32,392	10,048	115,326	87.4	100.0	223	2,465	707	7,041	115.6	100.0

今月のピックアップ

◆ 創業者支援のご案内 ◆

福岡県信用保証協会では、創業者向けに制度資金や相談窓口等を準備しています。是非ご利用ください。

1. 創業者を対象とした主な制度資金

制度主体	資金名	融資限度額	保証期間(内据置期間)	借入利率	信用保証料率
協会	創業等関連保証	1,500万円	10年以内(1年以内)	金融機関所定	年0.95%
協会	創業関連保証	1,000万円	10年以内(1年以内)	金融機関所定	年0.95%
福岡県	福岡県新規創業資金	1,500万円	運転7年以内(2年以内) 設備10年以内(2年以内)	年1.60%	年0.31%~1.76%
福岡市	福岡市創業支援資金	1,500万円	10年以内(2年以内)	年1.50%~1.60%	年0.81%
北九州市	北九州市開業支援資金	1,250万円	10年以内(1年以内)	年1.55%~1.75%	年0.31%~1.33%

※申込要件等の詳細につきましては、最寄の保証協会窓口までお問い合わせください。

2. 創業者向け夜間相談窓口

営業部・各支所に設けていますお客様相談窓口に加えて、協会内の中小企業診断士等による夜間相談窓口も設置しています。

- 【開催日】原則として第1、第3火曜日
(祝日の場合は、翌営業日)
- 【開催時間】午後5時30分~午後7時30分
- 【電話番号】092-415-2604

3. 創業者向けハンドブック

これから創業される方向けに、創業前の準備や事業計画、資金計画など基礎的な内容をまとめた『信用保証つかえるブック3 く創業をお考えの皆様へ』を営業部・各支所の窓口へ備えておいてあります。

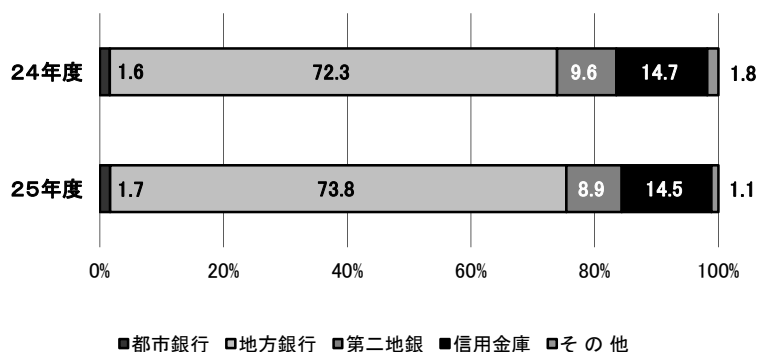


構成比データ ー平成25年7月ー

【保証承諾】

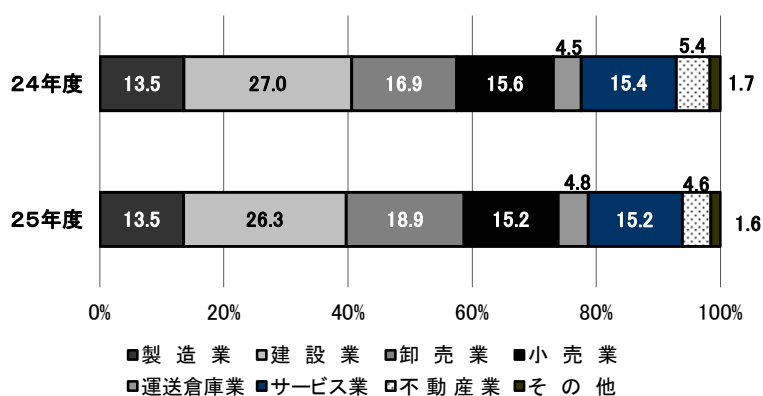
●金融機関群別 (単位:百万円、%)

	25年度累計		
	金額	前年比	構成比
都市銀行	1,930	89.6	1.7
地方銀行	85,063	89.1	73.8
第二地銀	10,315	81.5	8.9
信用金庫	16,696	86.0	14.5
その他	1,322	56.4	1.1
合計	115,326	87.4	100.0



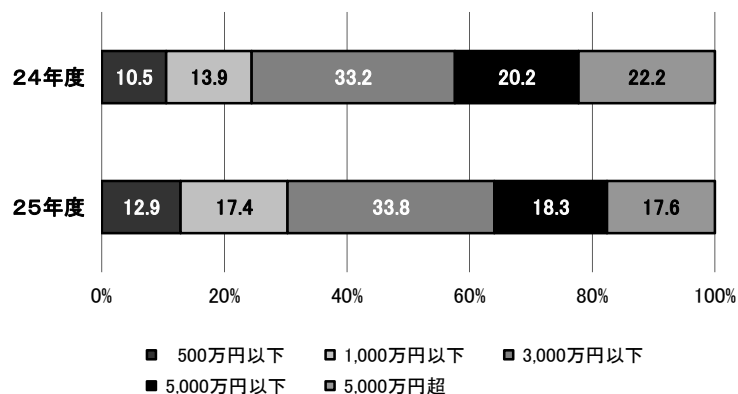
●業種別 (単位:百万円、%)

	25年度累計		
	金額	前年比	構成比
製造業	15,522	86.8	13.5
建設業	30,274	84.9	26.3
卸売業	21,849	97.7	18.9
小売業	17,526	85.1	15.2
運送倉庫業	5,573	94.4	4.8
サービス業	17,491	86.3	15.2
不動産業	5,300	74.1	4.6
その他	1,790	80.9	1.6
合計	115,326	87.4	100.0



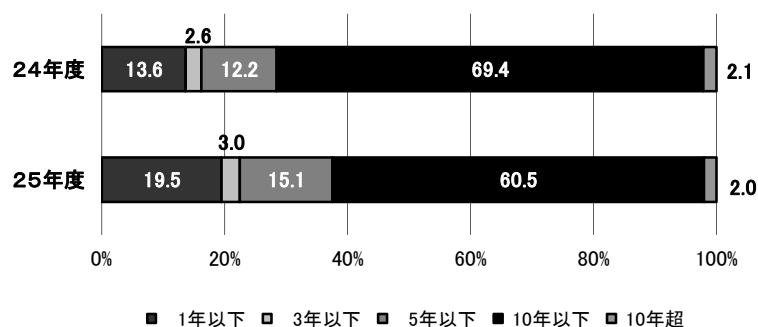
●金額別 (単位:百万円、%)

	25年度累計		
	金額	前年比	構成比
500万円以下	14,841	107.1	12.9
1,000万円以下	20,076	109.1	17.4
3,000万円以下	38,957	89.0	33.8
5,000万円以下	21,158	79.4	18.3
5,000万円超	20,294	69.2	17.6
合計	115,326	87.4	100.0



●期間別 (単位:百万円、%)

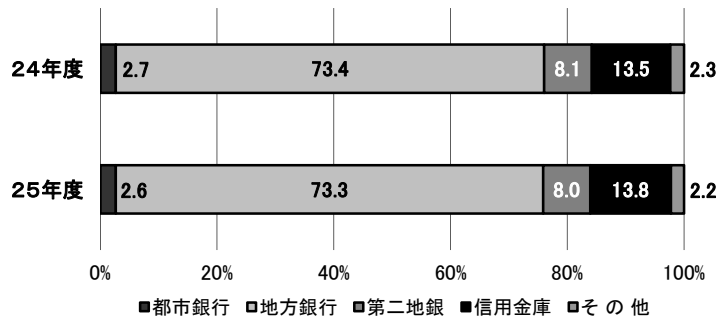
	25年度累計		
	金額	前年比	構成比
1年以下	22,469	124.7	19.5
3年以下	3,409	100.7	3.0
5年以下	17,372	107.4	15.1
10年以下	69,745	76.1	60.5
10年超	2,331	84.0	2.0
合計	115,326	87.4	100.0



構成比データ -平成25年7月- 【保証債務残高】

●金融機関群別 (単位:百万円、%)

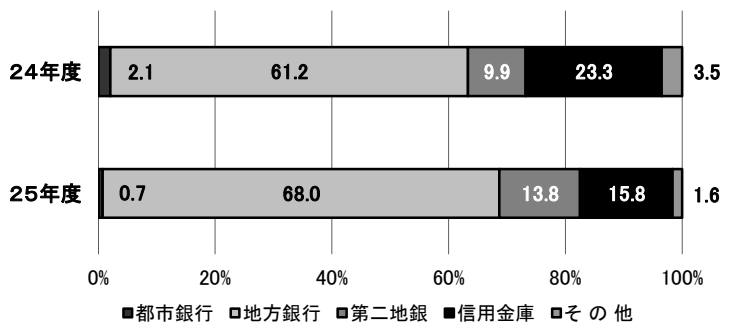
	25年度		
	金額	前年比	構成比
都市銀行	29,461	92.5	2.6
地方銀行	817,715	93.4	73.3
第二地銀	89,813	92.4	8.0
信用金庫	154,056	96.0	13.8
その他	25,074	89.5	2.2
合計	1,116,118	93.6	100.0



構成比データ -平成25年7月- 【代位弁済】

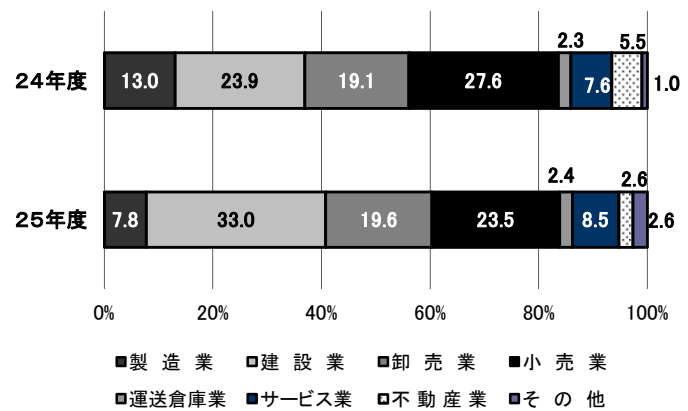
●金融機関群別 (単位:百万円、%)

	25年度累計		
	金額	前年比	構成比
都市銀行	50	39.6	0.7
地方銀行	4,787	128.4	68.0
第二地銀	974	161.9	13.8
信用金庫	1,115	78.5	15.8
その他	116	54.2	1.6
合計	7,041	115.6	100.0



●業種別 (単位:百万円、%)

	25年度累計		
	金額	前年比	構成比
製造業	546	68.9	7.8
建設業	2,323	159.5	33.0
卸売業	1,379	118.2	19.6
小売業	1,657	98.7	23.5
運送倉庫業	166	118.9	2.4
サービス業	600	130.4	8.5
不動産業	185	54.8	2.6
その他	185	310.1	2.6
合計	7,041	115.6	100.0



制度別保証状況 —平成25年7月—

(単位:百万円)

	保証承諾					保証債務残高			代位弁済		
	当月中		年度累計			当月末			年度累計		
	件数	金額	件数	金額	前年比(%)	件数	金額	前年比(%)	件数	金額	前年比(%)
協会制度	559	7,445	2,143	27,658	113.5	16,809	195,531	93.0	131	886	98.2
当座貸越	8	360	19	580	178.5	100	2,884	90.6	1	30	0.0
カードローン	4	13	38	175	111.5	307	1,188	95.4	1	2	0.0
創業(等)関連	1	5	5	14	63.6	87	320	86.9	0	0	0.0
根保証	143	1,518	538	5,757	99.1	1,674	17,890	89.4	8	76	169.6
追認	0	0	0	0	0.0	0	0	0.0	0	0	0.0
特定社債保証	0	0	1	40	5.3	193	9,809	87.2	0	0	0.0
ABL保証	10	185	36	693	103.9	121	2,709	96.8	2	61	0.0
経営安定関連保証	24	383	65	1,103	55.2	928	13,571	121.5	4	25	31.3
全国小口	29	83	113	376	106.3	1,275	2,598	92.9	3	6	48.7
その他	340	4,898	1,328	18,920	132.5	12,124	144,561	91.9	112	685	90.2
福岡県融資制度	1,065	12,895	3,662	45,584	77.0	42,658	475,395	94.8	260	3,130	106.4
新規創業	8	32	39	170	64.0	779	2,428	90.5	6	21	191.2
小口事業	80	274	268	942	110.5	2,157	5,115	104.7	14	35	52.2
長期経営安定	555	6,771	1,950	24,583	80.5	21,743	222,242	94.1	145	1,735	114.6
緊急経済対策	217	4,337	739	15,109	61.7	16,261	232,717	93.7	84	1,252	96.9
その他	205	1,482	666	4,780	157.9	1,718	12,894	140.3	11	87	151.6
福岡市融資制度	733	7,883	2,513	27,131	87.5	32,467	301,467	92.2	196	2,053	117.3
創業支援	18	59	84	323	95.2	782	2,437	119.8	7	30	0.0
小口事業	240	836	867	2,962	117.3	6,136	13,942	114.0	27	77	93.2
商工業振興(一般)	175	2,720	544	7,482	145.3	3,929	36,560	92.5	27	258	134.1
経営安定化	185	3,253	672	13,505	62.8	18,634	223,455	93.5	110	1,398	123.2
その他	115	1,015	346	2,859	191.6	2,986	25,073	73.3	25	290	85.3
北九州市融資制度	361	3,748	1,326	13,410	85.7	13,959	129,340	93.8	86	893	200.3
開業支援	4	14	9	36	551.3	58	147	94.0	0	0	0.0
小規模企業者	109	323	419	1,304	131.5	2,781	5,582	117.9	6	12	4,628.1
一般(小口)	24	121	73	368	89.0	528	1,606	112.3	1	6	61.2
一般(長期)	58	850	219	3,178	105.5	2,904	23,735	81.5	23	224	196.2
景気対応	106	2,004	405	7,165	70.2	7,152	94,397	94.8	54	623	231.4
その他	60	437	201	1,359	133.3	536	3,872	133.9	2	28	53.6
豊前市融資制度	1	4	1	4	200.0	16	29	60.8	0	0	0.0
中間市融資制度	0	0	2	5	112.8	12	23	97.3	0	0	0.0
久留米市融資制度	90	371	338	1,277	83.3	4,115	11,921	86.5	32	77	194.5
大川市融資制度	4	13	15	53	55.3	232	595	87.4	0	0	0.0
直方市融資制度	0	0	0	0	0.0	2	1	23.7	0	0	0.0
飯塚市融資制度	0	0	0	0	0.0	171	165	47.4	1	1	107.6
田川市融資制度	1	5	1	5	0.0	43	79	79.6	0	0	0.0
嘉麻市融資制度	0	0	1	5	0.0	1	5	0.0	0	0	0.0
大牟田市融資制度	4	23	15	61	77.4	285	738	79.0	0	0	0.0
柳川市融資制度	2	4	31	132	137.6	344	828	99.5	1	2	63.5
県市融資制度計	2,261	24,947	7,905	87,668	81.4	94,305	920,587	93.7	576	6,156	118.6
合計	2,820	32,392	10,048	115,326	87.4	111,114	1,116,118	93.6	707	7,041	115.6

地域別保証状況 —平成25年7月—

(単位:百万円)

	保証承諾					保証債務残高			代位弁済		
	当月中		年度累計			当月末			年度累計		
	件数	金額	件数	金額	前年比(%)	件数	金額	前年比(%)	件数	金額	前年比(%)
福岡市	950	11,467	3,412	42,518	91.6	40,072	415,124	92.8	266	2,988	125.0
筑紫野市	36	305	127	1,166	65.4	1,406	13,084	92.4	8	37	26.4
春日市	45	554	160	1,684	81.7	1,898	15,366	94.7	9	52	68.5
大野城市	45	356	216	2,366	82.5	2,080	20,945	94.3	15	229	206.5
宗像市	28	215	123	968	91.9	1,323	9,076	95.4	5	10	51.3
太宰府市	41	594	123	1,762	115.5	1,062	11,671	96.2	5	110	1,066.7
古賀市	30	280	93	843	71.0	936	9,798	96.3	2	3	1.7
福津市	26	165	70	520	96.6	674	5,377	90.9	6	51	2,171.3
糸島市	34	383	134	1,247	105.1	1,409	10,054	94.6	0	0	0.0
筑紫郡	30	323	93	891	111.5	1,157	10,177	95.3	14	113	103.2
糟屋郡	125	1,398	388	4,807	87.1	4,415	49,031	92.4	22	249	87.1
小計	1,390	16,040	4,939	58,772	90.5	56,432	569,702	93.1	352	3,843	113.4
北九州市	559	6,495	2,039	23,569	82.7	20,568	227,903	94.3	144	1,530	184.2
行橋市	23	223	90	1,244	105.3	949	9,662	93.5	4	26	193.7
豊前市	7	96	22	237	47.7	368	3,853	93.4	1	1	18.2
中間市	22	267	63	756	110.2	656	5,543	99.1	2	5	27.7
遠賀郡	40	561	121	1,229	58.3	1,496	13,969	97.1	6	16	19.3
京都郡	26	370	78	1,163	106.3	755	8,717	97.1	3	5	0.0
築上郡	9	76	31	446	192.6	315	2,913	92.9	10	152	1,055.3
小計	686	8,087	2,444	28,645	83.5	25,107	272,561	94.5	170	1,735	179.8
久留米市	212	2,177	780	7,820	83.7	8,434	73,599	95.5	66	447	77.7
八女市	36	433	135	1,577	99.1	1,550	14,193	95.2	8	26	533.1
筑後市	32	424	91	1,215	144.8	894	7,319	95.2	1	33	883.5
大川市	36	463	135	1,618	80.7	1,577	16,058	93.1	16	201	47.0
小郡市	15	201	58	625	112.2	633	4,881	90.4	1	1	11.6
うきは市	15	162	89	867	76.7	785	6,902	100.4	7	88	226.7
朝倉市	29	338	111	1,195	105.7	1,258	12,566	94.1	11	149	300.7
朝倉郡	17	85	54	403	70.4	620	5,254	92.5	4	11	388.3
三井郡	7	58	21	209	69.5	255	2,490	90.6	6	99	499.8
三潴郡	9	43	35	278	89.8	296	2,594	95.7	2	16	0.0
八女郡	13	163	47	546	113.8	428	3,689	95.2	4	18	451.0
小計	421	4,546	1,556	16,352	89.6	16,730	149,545	94.9	126	1,088	96.2
直方市	24	311	100	1,360	95.6	1,193	14,710	94.3	8	36	360.9
飯塚市	72	854	243	2,615	71.6	2,985	30,499	88.1	10	67	48.8
田川市	27	301	70	676	57.8	1,082	10,287	92.9	2	1	3.0
宮若市	11	228	48	602	105.7	529	6,071	99.5	2	25	0.0
嘉麻市	25	250	68	663	65.6	639	5,517	90.0	11	99	145.3
鞍手郡	15	152	36	306	87.4	395	3,969	86.5	5	51	130.1
嘉穂郡	5	71	30	424	220.2	219	2,686	95.9	0	0	0.0
田川郡	29	269	108	970	116.6	1,145	9,874	95.4	4	8	9.2
小計	208	2,435	703	7,617	82.8	8,187	83,613	91.6	42	287	75.4
大牟田市	69	681	214	2,013	78.0	2,359	20,267	93.1	4	18	12.4
柳川市	32	451	138	1,537	75.2	1,593	15,086	96.3	8	33	94.2
みやま市	14	152	54	390	56.0	680	5,224	86.0	4	26	56.5
小計	115	1,284	406	3,940	74.1	4,632	40,578	93.2	16	76	34.0
福岡県外	0	0	0	0	0.0	26	119	54.3	1	12	0.0
合計	2,820	32,392	10,048	115,326	87.4	111,114	1,116,118	93.6	707	7,041	115.6

※「福岡県外」欄は住所が福岡県外にある方の数値です。

金融機関別保証状況 ー平成25年7月ー

No.1

(単位:百万円)

	保証承諾					保証債務残高			代位弁済		
	当月中		年度累計			当月末			年度累計		
	件数	金額	件数	金額	前年比(%)	件数	金額	前年比(%)	件数	金額	前年比(%)
みずほ銀行	3	56	22	361	65.4	386	8,671	102.4	0	0	0.0
三菱東京UFJ銀行	9	310	21	625	188.8	227	6,226	90.8	1	30	0.0
三井住友銀行	7	160	38	843	77.4	544	10,936	89.1	2	20	23.1
りそな銀行	1	50	3	100	55.6	118	3,628	85.7	0	0	0.0
みずほコーポレート銀行	0	0	0	0	0.0	0	0	0.0	0	0	0.0
都市銀行計	20	576	84	1,930	89.6	1,275	29,461	92.5	3	50	39.6
広島銀行	1	20	4	124	70.9	33	661	86.0	0	0	0.0
山口銀行	0	0	0	0	0.0	14	294	108.5	0	0	0.0
百十四銀行	1	10	1	10	33.3	50	621	82.5	0	0	0.0
伊予銀行	2	50	3	60	150.0	48	879	89.6	0	0	0.0
福岡銀行	617	8,783	2,029	28,162	90.0	23,090	258,795	94.0	147	1,416	140.9
筑邦銀行	134	1,825	519	6,571	75.7	5,954	66,002	95.1	49	430	112.8
佐賀銀行	127	1,549	523	6,354	188.5	3,722	35,042	103.2	19	104	65.3
十八銀行	17	369	44	818	104.8	476	6,035	95.5	5	128	1,832.8
親和銀行	22	422	73	993	61.3	1,101	13,143	87.4	4	63	65.7
肥後銀行	1	120	3	130	287.8	63	339	77.4	0	0	0.0
大分銀行	1	3	5	52	150.7	105	1,349	85.2	1	9	0.0
宮崎銀行	0	0	0	0	0.0	1	9	89.4	0	0	0.0
鹿児島銀行	0	0	0	0	0.0	1	6	34.3	0	0	0.0
西日本シティ銀行	827	9,044	2,979	36,185	83.6	35,918	378,432	91.5	216	2,495	123.5
北九州銀行	112	1,997	330	5,605	92.6	3,070	56,109	98.4	12	142	239.7
地方銀行計	1,862	24,191	6,513	85,063	89.1	73,646	817,715	93.4	453	4,787	128.4
三菱UFJ信託銀行	0	0	0	0	0.0	0	0	0.0	0	0	0.0
みずほ信託銀行	0	0	0	0	0.0	0	0	0.0	0	0	0.0
三井住友信託銀行	0	0	0	0	0.0	4	24	70.7	0	0	0.0
信託銀行計	0	0	0	0	0.0	4	24	70.7	0	0	0.0
もみじ銀行	0	0	5	43	54.8	33	231	97.6	0	0	0.0
西京銀行	11	94	72	1,034	111.7	472	5,791	97.9	9	154	1,558.9
福岡中央銀行	327	2,263	1,159	8,701	79.2	11,902	77,844	92.5	102	792	136.3
佐賀共栄銀行	3	19	10	46	126.0	121	600	70.3	0	0	0.0
長崎銀行	0	0	0	0	0.0	0	0	0.0	0	0	0.0
熊本銀行	6	94	30	357	104.9	218	2,616	95.9	1	0	55.1
豊和銀行	0	0	9	130	46.3	157	1,991	83.2	2	26	380.5
宮崎太陽銀行	0	0	0	0	0.0	2	2	73.1	0	0	0.0
南日本銀行	1	3	2	5	50.0	81	739	87.5	1	1	40.6
第二地銀協加盟行計	348	2,473	1,287	10,315	81.5	12,986	89,813	92.4	115	974	161.9
信金中央金庫	0	0	0	0	0.0	1	22	0.0	0	0	0.0
福岡信用金庫	48	341	182	1,409	72.2	2,483	19,043	89.9	17	160	54.9
福岡ひびき信用金庫	162	1,724	583	5,746	84.5	5,824	52,210	96.6	43	435	249.5
大牟田柳川信用金庫	53	426	188	1,348	79.0	2,023	13,297	94.6	7	48	66.1
筑後信用金庫	83	661	334	2,273	102.4	2,940	18,125	100.5	31	264	114.3
飯塚信用金庫	47	537	186	1,935	89.5	1,992	17,598	95.6	6	37	27.7
田川信用金庫	11	109	36	334	114.1	503	3,882	92.2	2	4	22.9
大川信用金庫	36	459	151	1,662	84.9	1,584	13,793	93.7	12	161	38.0
遠賀信用金庫	73	512	240	1,989	85.5	2,117	15,994	101.9	2	6	8.3
佐賀信用金庫	0	0	0	0	0.0	6	55	91.4	0	0	0.0
大分みらい信用金庫	0	0	0	0	0.0	11	36	81.2	0	0	0.0
信用金庫計	513	4,768	1,900	16,696	86.0	19,484	154,056	96.0	120	1,115	78.5

金融機関別保証状況 ー平成25年7月ー

No.2

(単位:百万円)

	保証承諾					保証債務残高			代位弁済		
	当月中		年度累計			当月末			年度累計		
	件数	金額	件数	金額	前年比(%)	件数	金額	前年比(%)	件数	金額	前年比(%)
朝銀西信用組合	0	0	1	1	0.0	3	6	98.9	0	0	0.0
福岡県医師信用組合	0	0	0	0	0.0	0	0	0.0	0	0	0.0
福岡県南部信用組合	13	120	43	272	67.1	632	2,791	94.1	4	13	233.4
福岡県中央信用組合	40	138	148	623	59.6	1,791	9,355	91.7	7	77	157.2
とびうめ信用組合	19	67	57	259	70.7	683	3,655	94.8	2	10	25.9
九州幸銀信用組合	2	13	5	30	304.3	33	176	144.3	0	0	0.0
信用組合計	74	338	254	1,185	64.9	3,142	15,983	93.2	13	100	105.8
商工組合中央金庫	2	41	8	131	26.8	491	8,700	83.4	3	16	13.2
農林中央金庫	0	0	0	0	0.0	0	0	0.0	0	0	0.0
日本政策投資銀行	0	0	0	0	0.0	0	0	0.0	0	0	0.0
日本公庫(国民生活事業)	0	0	0	0	0.0	0	0	0.0	0	0	0.0
日本公庫(中小企業事業)	0	0	0	0	0.0	1	16	87.3	0	0	0.0
政府系銀行計	2	41	8	131	26.8	492	8,716	83.4	3	16	13.2
九州労働金庫	0	0	0	0	0.0	0	0	0.0	0	0	0.0
労働金庫計	0	0	0	0	0.0	0	0	0.0	0	0	0.0
日本生命保険相互会社	0	0	0	0	0.0	0	0	0.0	0	0	0.0
三井住友海上火災保険(株)	0	0	0	0	0.0	0	0	0.0	0	0	0.0
日新火災海上保険(株)	0	0	0	0	0.0	0	0	0.0	0	0	0.0
日本興亜損害保険(株)	0	0	0	0	0.0	0	0	0.0	0	0	0.0
富士火災海上保険(株)	0	0	0	0	0.0	0	0	0.0	0	0	0.0
(株)損保ジャパン	0	0	0	0	0.0	0	0	0.0	0	0	0.0
保険会社計	0	0	0	0	0.0	0	0	0.0	0	0	0.0
福岡県信用農業協同組合連合会	0	0	0	0	0.0	0	0	0.0	0	0	0.0
粕屋農業協同組合	0	0	0	0	0.0	0	0	0.0	0	0	0.0
福岡市東部農業協同組合	0	0	0	0	0.0	9	26	85.5	0	0	0.0
福岡市農業協同組合	1	5	2	6	23.0	64	261	85.1	0	0	0.0
福岡八女農業協同組合	0	0	0	0	0.0	11	50	160.4	0	0	0.0
北九州農業協同組合	0	0	0	0	0.0	0	0	0.0	0	0	0.0
福岡京築農業協同組合	0	0	0	0	0.0	0	0	0.0	0	0	0.0
農協計	1	5	2	6	21.4	84	337	91.5	0	0	0.0
新生銀行	0	0	0	0	0.0	0	0	0.0	0	0	0.0
あおぞら銀行	0	0	0	0	0.0	0	0	0.0	0	0	0.0
SBJ銀行	0	0	0	0	0.0	1	14	0.0	0	0	0.0
その他	0	0	0	0	0.0	0	0	0.0	0	0	0.0
合計	2,820	32,392	10,048	115,326	87.4	111,114	1,116,118	93.6	707	7,041	115.6

※個々の金額の合計は、四捨五入の関係から必ずしも合計値と一致しません。