

MONTHLY DATA MAIL

マンスリーデータメール

2013. 9 vol. 245

平成25年8月

保証状況	1-2
構成比データ	3-4
制度別保証状況	5
地域別保証状況	6
金融機関別保証状況	7-8

 **FUKUOKA
GUARANTEE** 福岡県信用保証協会

<http://www.fukuoka-cgc.or.jp/>

保証状況 —平成25年8月—

8月中の保証承諾(金額)は、29,499百万円、前年同月比86.2%となりました。

また、県・市融資制度は、前年同月比81.5%となりました。

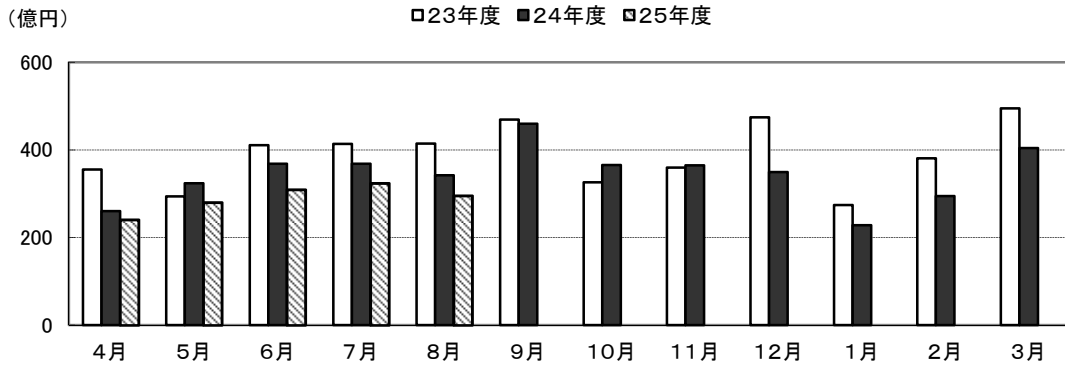
8月(月中)の代位弁済(金額)は、2,643百万円、前年同月比122.7%となりました。

このうち、建設業が全体の23.6%、小売業が19.8%を占めました。

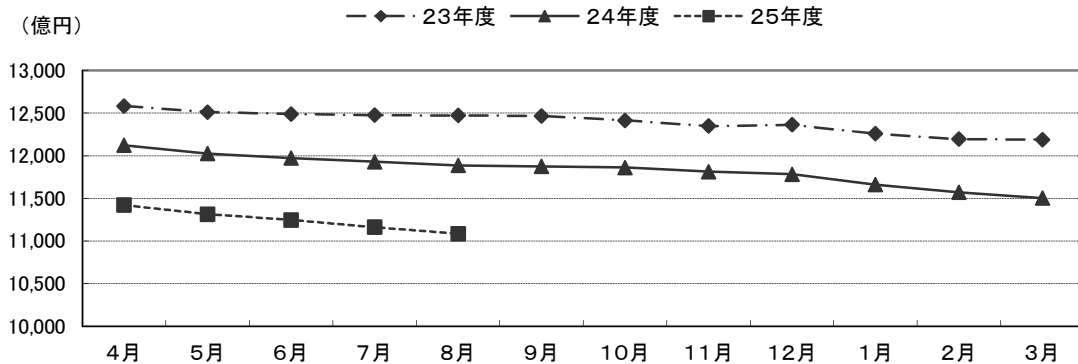
(単位:百万円)

	月 中			年 度 累 計		
	件 数	金 額	前年比(%)	件 数	金 額	前年比(%)
保証 申 込	2,666	33,665	83.1	14,080	172,662	88.0
保証 承 諾	2,486	29,499	86.2	12,534	144,825	87.1
保証債務残高	—	—	—	110,926	1,108,478	93.3
代 位 弁 済	216	2,643	122.7	923	9,685	117.4
管 理 回 収	52	324	68.8	197	1,890	91.4

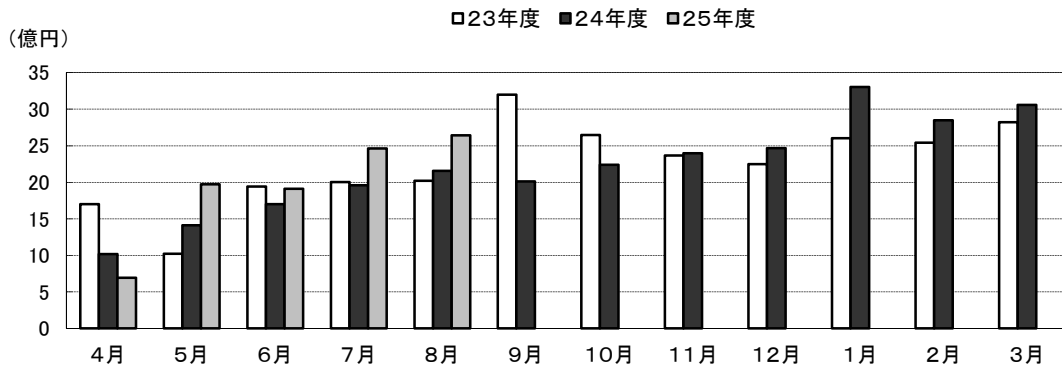
保証承諾の推移



保証債務残高の推移



代位弁済の推移



●部・支所別

(単位:百万円、%)

区分	保証承諾					保証債務残高			代位弁済				
	当月中		年度累計			当月末			当月中		年度累計		
	件数	金額	件数	金額	前年比	件数	金額	前年比	件数	金額	件数	金額	前年比
営業部	691	8,986	3,485	44,626	95.0	30,405	332,408	92.4	71	1,187	283	3,425	118.6
大濠支所	573	6,339	2,720	29,354	85.8	25,949	230,594	93.6	44	374	184	1,989	113.6
北九州支所	586	6,397	3,033	35,068	80.4	25,062	271,308	94.0	42	495	212	2,231	178.9
久留米支所	354	4,142	1,906	20,491	89.7	16,746	150,128	94.3	40	362	168	1,454	105.5
筑豊支所	183	2,549	883	10,145	84.9	8,145	83,259	91.4	14	206	55	490	71.0
大牟田支所	99	1,088	507	5,140	77.6	4,619	40,779	93.2	5	20	21	96	32.9
合計	2,486	29,499	12,534	144,825	87.1	110,926	1,108,478	93.3	216	2,643	923	9,685	117.4

●資金使途別

(単位:百万円、%)

区分	保証承諾						代位弁済					
	当月中		年度累計			構成比	当月中		年度累計			構成比
	件数	金額	件数	金額	前年比		件数	金額	件数	金額	前年比	
運転資金	2,104	26,189	10,644	130,734	87.4	90.3	190	2,537	818	9,098	121.6	93.9
設備資金	183	1,540	815	5,909	84.8	4.1	11	48	33	167	61.3	1.7
運転設備	199	1,770	1,075	8,181	85.0	5.6	15	59	72	420	85.8	4.3
合計	2,486	29,499	12,534	144,825	87.1	100.0	216	2,643	923	9,685	117.4	100.0

今月のピックアップ

◆ 中小企業向け夜間セミナー等のご案内 ◆

1. 中小企業者向け夜間セミナーについて(参加費無料、事前申込必要)

福岡県中小企業経営強化支援協議会主催で次のとおり夜間セミナーを開催いたします。
お申込方法など詳細につきましては、当協会ホームページ(<http://www.fukuoka-cgc.or.jp>)の最新情報『中小企業向け夜間セミナー「基礎からわかる！経営強化」の開催について』をご確認ください。

会場	日時	定員	場所
筑後会場	9月17日(火) 18:30~20:00	30名	福岡県信用保証協会久留米支所 5階会議室
北九州会場	9月19日(木) 18:30~20:00	50名	福岡県小倉総合庁舎 4階大会議室
筑豊会場	9月20日(金) 18:30~20:00	30名	飯塚商工会議所 202会議室
福岡会場	①9月18日(水) 18:30~20:00	70名	福岡県信用保証協会本所 5階大会議室
	②9月24日(火) 18:30~20:00	70名	

2. 個別相談会について(参加費無料、要予約)

ふくおかサポート会議では経営改善に取り組もうとする中小企業の方からのご相談をお受けする個別相談会を次のとおり開催いたします。

お申込方法など詳細につきましては、当協会ホームページ(<http://www.fukuoka-cgc.or.jp>)の最新情報『10月8日(火)中小企業経営改善・金融サポート会議(通称:ふくおかサポート会議)に係る個別相談会の開催について』をご確認ください。

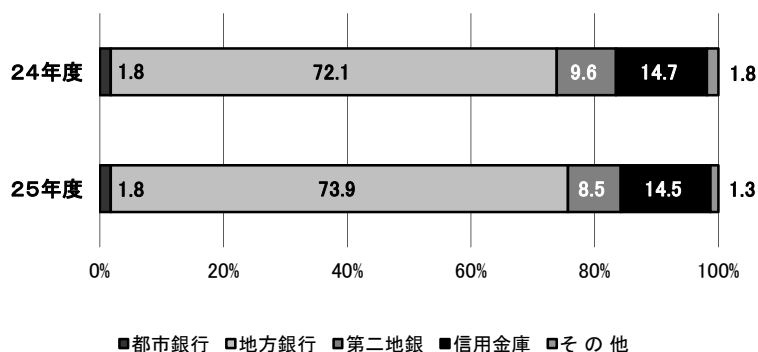
日時	場所
10月8日(火)	①10:00~12:00
	②13:00~15:00
福岡県信用保証協会 各地区事務所 (本所営業部、大濠支所、北九州支所、久留米支所、筑豊支所、大牟田支所)	

構成比データ ー平成25年8月ー

【保証承諾】

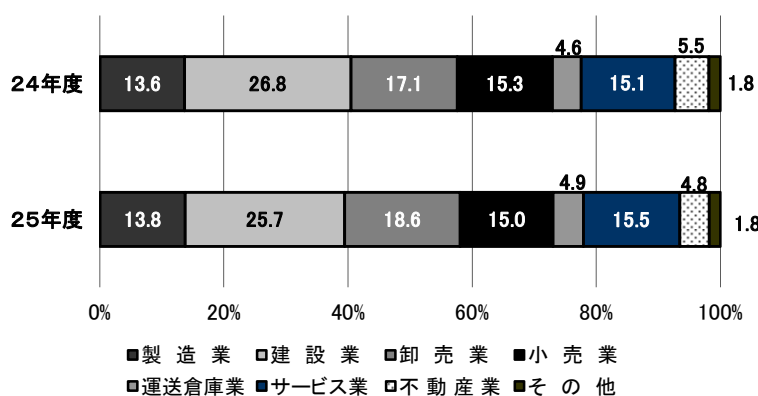
●金融機関群別 (単位:百万円、%)

	25年度累計		
	金額	前年比	構成比
都市銀行	2,577	88.3	1.8
地方銀行	107,034	89.3	73.9
第二地銀	12,355	77.6	8.5
信用金庫	21,002	85.9	14.5
その他	1,856	60.4	1.3
合計	144,825	87.1	100.0



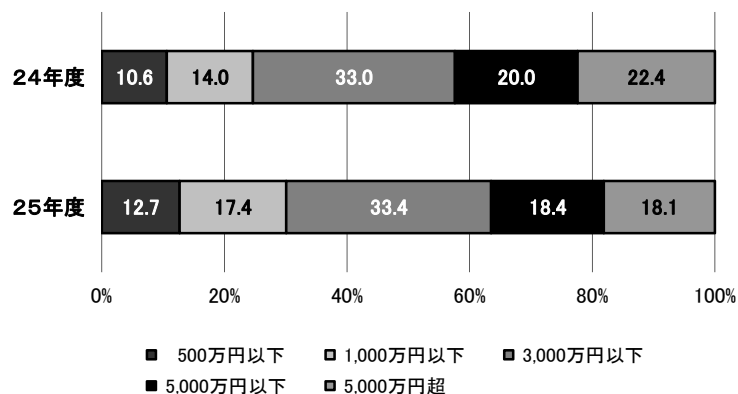
●業種別 (単位:百万円、%)

	25年度累計		
	金額	前年比	構成比
製造業	19,929	87.9	13.8
建設業	37,203	83.4	25.7
卸売業	26,965	94.6	18.6
小売業	21,653	85.0	15.0
運送倉庫業	7,124	92.5	4.9
サービス業	22,456	89.2	15.5
不動産業	6,904	76.1	4.8
その他	2,590	84.3	1.8
合計	144,825	87.1	100.0



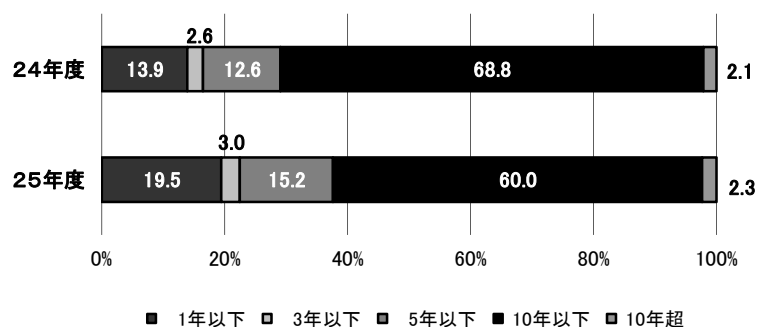
●金額別 (単位:百万円、%)

	25年度累計		
	金額	前年比	構成比
500万円以下	18,366	104.2	12.7
1,000万円以下	25,193	108.0	17.4
3,000万円以下	48,418	88.3	33.4
5,000万円以下	26,629	80.2	18.4
5,000万円超	26,219	70.4	18.1
合計	144,825	87.1	100.0



●期間別 (単位:百万円、%)

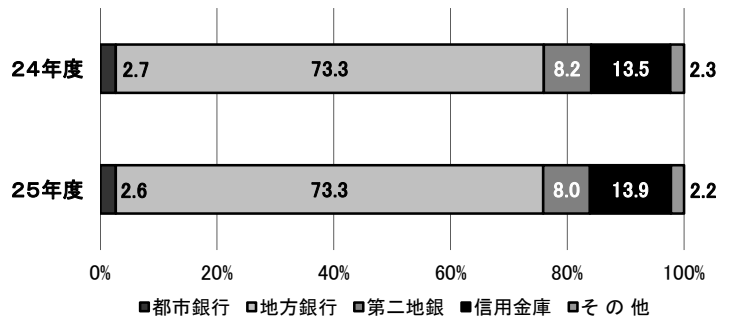
	25年度累計		
	金額	前年比	構成比
1年以下	28,191	122.0	19.5
3年以下	4,347	101.6	3.0
5年以下	21,961	104.9	15.2
10年以下	86,959	76.0	60.0
10年超	3,367	94.9	2.3
合計	144,825	87.1	100.0



構成比データ —平成25年8月— 【保証債務残高】

●金融機関群別 (単位:百万円、%)

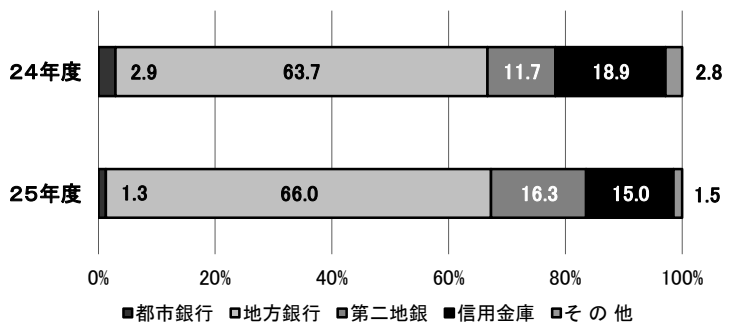
	25年度		
	金額	前年比	構成比
都市銀行	29,070	92.1	2.6
地方銀行	812,217	93.2	73.3
第二地銀	88,734	91.6	8.0
信用金庫	153,537	95.4	13.9
その他	24,920	89.4	2.2
合計	1,108,478	93.3	100.0



構成比データ —平成25年8月— 【代位弁済】

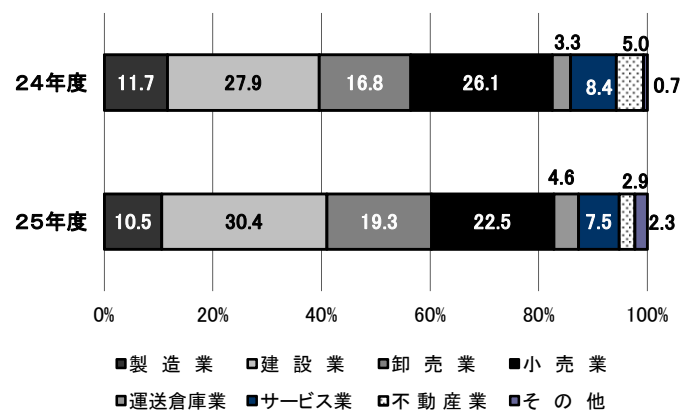
●金融機関群別 (単位:百万円、%)

	25年度累計		
	金額	前年比	構成比
都市銀行	124	51.8	1.3
地方銀行	6,392	121.6	66.0
第二地銀	1,578	164.0	16.3
信用金庫	1,449	93.2	15.0
その他	142	60.6	1.5
合計	9,685	117.4	100.0



●業種別 (単位:百万円、%)

	25年度累計		
	金額	前年比	構成比
製造業	1,021	106.3	10.5
建設業	2,946	127.9	30.4
卸売業	1,868	134.6	19.3
小売業	2,181	101.3	22.5
運送倉庫業	441	161.6	4.6
サービス業	723	103.8	7.5
不動産業	279	67.7	2.9
その他	225	377.1	2.3
合計	9,685	117.4	100.0



制度別保証状況 —平成25年8月—

(単位:百万円)

	保証承諾					保証債務残高			代位弁済		
	当月中		年度累計			当月末			年度累計		
	件数	金額	件数	金額	前年比(%)	件数	金額	前年比(%)	件数	金額	前年比(%)
協会制度	508	7,684	2,651	35,341	111.1	16,728	194,273	92.9	181	1,537	113.7
当座貸越	6	130	25	710	189.3	97	2,831	90.8	1	30	35.0
カードローン	12	64	50	239	99.6	304	1,183	95.6	2	3	0.0
創業(等)関連	2	11	7	25	69.3	86	309	84.6	1	9	260.6
根保証	120	1,760	658	7,517	99.8	1,659	17,589	88.7	8	76	69.1
追認	0	0	0	0	0.0	0	0	0.0	0	0	0.0
特定社債保証	4	440	5	480	57.7	193	9,916	87.8	0	0	0.0
ABL保証	14	497	50	1,190	97.8	120	2,663	90.2	3	72	0.0
経営安定関連保証	16	153	81	1,256	43.2	933	13,465	116.8	4	25	26.1
全国小口	30	95	143	471	104.9	1,278	2,578	92.7	4	7	51.1
その他	304	4,535	1,632	23,454	128.7	12,058	143,739	92.2	158	1,316	125.9
福岡県融資制度	944	12,088	4,606	57,672	79.2	42,598	472,355	94.4	349	4,365	109.1
新規創業	17	108	56	278	86.1	773	2,411	90.0	7	22	89.8
小口事業	68	241	336	1,183	119.0	2,167	5,166	104.8	18	45	54.2
長期経営安定	493	6,379	2,443	30,963	83.5	21,685	220,951	93.8	196	2,298	117.3
緊急経済対策	205	4,114	944	19,224	62.9	16,238	230,903	93.1	115	1,861	104.4
その他	161	1,245	827	6,025	155.5	1,735	12,924	139.8	13	139	92.1
福岡市融資制度	626	6,527	3,139	33,658	86.9	32,517	299,264	92.1	248	2,664	120.9
創業支援	21	88	105	410	95.2	797	2,477	120.9	7	30	0.0
小口事業	222	746	1,089	3,709	119.8	6,215	14,136	114.7	32	97	91.8
商工業振興(一般)	149	2,021	693	9,503	156.2	3,958	37,227	95.4	38	372	132.6
経営安定化	175	3,226	847	16,731	61.2	18,578	220,953	92.6	139	1,826	137.4
その他	59	446	405	3,305	183.0	2,969	24,471	74.3	32	340	69.4
北九州市融資制度	305	2,768	1,631	16,179	78.7	13,914	128,447	93.4	102	1,016	168.8
開業支援	3	18	12	54	830.9	62	164	112.2	0	0	0.0
小規模企業者	97	271	516	1,575	126.4	2,788	5,625	117.9	9	22	398.3
一般(小口)	14	81	87	448	84.9	522	1,629	111.3	2	8	83.3
一般(長期)	58	799	277	3,977	106.6	2,878	23,605	82.8	28	249	150.9
景気対応	92	1,266	497	8,432	61.5	7,132	93,588	94.0	60	705	191.1
その他	41	335	242	1,693	125.8	532	3,836	128.1	3	33	61.9
豊前市融資制度	0	0	1	4	200.0	17	32	72.3	0	0	0.0
中間市融資制度	1	2	3	7	144.7	12	24	103.8	0	0	0.0
久留米市融資制度	80	313	418	1,591	83.2	4,103	11,732	86.3	41	100	136.6
大川市融資制度	8	54	23	107	79.8	230	577	83.9	0	0	0.0
直方市融資制度	0	0	0	0	0.0	2	1	23.9	0	0	0.0
飯塚市融資制度	0	0	0	0	0.0	134	151	45.2	1	1	107.6
田川市融資制度	0	0	1	5	69.3	41	77	77.9	0	0	0.0
嘉麻市融資制度	0	0	1	5	0.0	1	5	0.0	0	0	0.0
大牟田市融資制度	6	26	21	87	94.7	285	731	80.6	0	0	0.0
柳川市融資制度	8	38	39	170	137.0	344	810	99.7	1	2	63.5
県市融資制度計	1,978	21,816	9,883	109,484	81.4	94,198	914,204	93.3	742	8,148	118.2
合計	2,486	29,499	12,534	144,825	87.1	110,926	1,108,478	93.3	923	9,685	117.4

地域別保証状況 —平成25年8月—

(単位:百万円)

	保証承諾					保証債務残高			代位弁済		
	当月中		年度累計			当月末			年度累計		
	件数	金額	件数	金額	前年比(%)	件数	金額	前年比(%)	件数	金額	前年比(%)
福岡市	883	11,039	4,295	53,556	91.8	40,081	411,912	92.6	339	3,822	123.5
筑紫野市	42	423	169	1,589	70.5	1,405	13,018	92.2	10	47	33.4
春日市	43	368	203	2,052	79.7	1,897	15,350	94.4	9	52	68.5
大野城市	51	649	267	3,015	89.6	2,065	20,661	93.5	29	411	286.9
宗像市	35	291	158	1,259	99.1	1,324	9,059	94.8	5	10	29.3
太宰府市	25	212	148	1,974	112.8	1,076	11,667	96.6	5	110	223.1
古賀市	11	181	104	1,023	69.0	926	9,485	93.9	9	272	112.3
福津市	18	125	88	645	96.0	681	5,376	92.9	6	51	2,171.3
糸島市	36	538	170	1,785	126.2	1,411	10,257	97.4	2	4	9.8
筑紫郡	23	290	116	1,181	109.6	1,147	10,002	93.6	20	238	192.0
糟屋郡	102	1,322	490	6,129	86.2	4,403	48,822	92.3	33	388	55.7
小計	1,269	15,436	6,208	74,208	91.2	56,416	565,610	92.9	467	5,404	116.4
北九州市	477	5,300	2,516	28,869	79.5	20,503	226,319	93.6	174	1,872	179.6
行橋市	23	175	113	1,420	102.3	955	9,685	94.5	4	26	85.1
豊前市	9	77	31	314	49.7	372	3,886	95.1	1	1	18.2
中間市	15	68	78	824	108.5	659	5,502	98.6	2	5	9.0
遠賀郡	31	249	152	1,479	56.1	1,479	13,853	95.2	10	32	35.1
京都郡	21	454	99	1,617	105.7	756	8,713	96.5	10	134	0.0
築上郡	8	32	39	478	161.6	317	2,903	93.4	10	152	1,055.3
小計	584	6,356	3,028	35,001	80.4	25,041	270,862	94.0	211	2,223	179.4
久留米市	164	1,843	944	9,663	87.0	8,407	72,862	94.8	90	632	93.2
八女市	37	413	172	1,989	100.0	1,548	14,139	95.0	10	32	650.4
筑後市	19	221	110	1,436	132.1	888	7,253	94.8	5	112	3,015.8
大川市	34	466	169	2,084	75.0	1,571	15,903	92.3	20	266	61.8
小郡市	10	84	68	709	99.3	630	4,807	89.0	2	5	27.0
うきは市	22	185	111	1,052	80.1	791	6,884	100.4	7	88	226.7
朝倉市	30	396	141	1,591	95.8	1,254	12,605	94.4	12	152	201.7
朝倉郡	9	202	63	605	74.3	614	5,224	93.2	6	13	12.3
三井郡	11	163	32	372	109.0	255	2,516	90.3	6	99	499.8
三潁郡	8	27	43	304	68.2	296	2,573	94.0	4	33	0.0
八女郡	8	47	55	593	104.8	427	3,689	95.3	4	18	451.0
小計	352	4,046	1,908	20,398	89.4	16,681	148,454	94.4	166	1,450	105.3
直方市	25	272	125	1,632	79.3	1,191	14,562	94.9	9	47	24.6
飯塚市	70	1,111	313	3,725	81.1	2,937	30,376	88.5	18	130	50.8
田川市	20	253	90	930	65.5	1,082	10,221	92.7	2	1	3.0
宮若市	8	101	56	703	82.3	528	6,020	96.4	3	32	0.0
嘉麻市	14	160	82	823	71.7	641	5,474	90.8	11	99	139.6
鞍手郡	12	117	48	422	80.8	395	3,829	83.6	10	183	468.1
嘉穂郡	6	115	36	539	168.0	219	2,625	92.7	0	0	0.0
田川郡	27	444	135	1,414	131.6	1,142	9,831	95.4	4	8	8.3
小計	182	2,571	885	10,188	85.0	8,135	82,938	91.5	57	501	72.1
大牟田市	64	531	278	2,544	79.6	2,360	20,254	93.3	9	38	17.7
柳川市	25	434	163	1,971	76.1	1,589	15,048	96.4	8	33	94.2
みやま市	10	126	64	516	66.0	679	5,195	85.8	4	26	56.5
小計	99	1,091	505	5,031	76.6	4,628	40,497	93.4	21	96	32.9
福岡県外	0	0	0	0	0.0	25	116	54.0	1	12	0.0
合計	2,486	29,499	12,534	144,825	87.1	110,926	1,108,478	93.3	923	9,685	117.4

※「福岡県外」欄は住所が福岡県外にある方の数値です。

金融機関別保証状況 ー平成25年8月ー

No.1

(単位:百万円)

	保証承諾					保証債務残高			代位弁済		
	当月中		年度累計			当月末			年度累計		
	件数	金額	件数	金額	前年比(%)	件数	金額	前年比(%)	件数	金額	前年比(%)
みずほ銀行	4	230	26	591	70.8	386	8,690	103.1	0	0	0.0
三菱東京UFJ銀行	0	0	21	625	123.8	225	6,094	87.9	2	87	0.0
三井住友銀行	11	418	49	1,261	94.0	540	10,710	89.0	3	38	21.3
りそな銀行	0	0	3	100	42.2	115	3,577	85.5	0	0	0.0
みずほコーポレート銀行	0	0	0	0	0.0	0	0	0.0	0	0	0.0
都市銀行計	15	648	99	2,577	88.3	1,266	29,070	92.1	5	124	51.8
広島銀行	2	1	6	125	71.6	34	648	86.2	0	0	0.0
山口銀行	0	0	0	0	0.0	14	290	97.6	0	0	0.0
百十四銀行	1	10	2	20	11.8	50	610	82.2	0	0	0.0
伊予銀行	4	38	7	98	118.1	47	876	88.7	0	0	0.0
福岡銀行	607	8,913	2,636	37,074	96.0	23,070	258,119	94.1	185	1,890	134.0
筑邦銀行	134	1,940	653	8,512	78.1	5,959	65,669	94.7	67	627	131.7
佐賀銀行	110	1,265	633	7,618	174.7	3,742	35,108	103.7	28	207	114.0
十八銀行	8	183	52	1,001	121.3	474	5,991	95.0	5	128	1,832.8
親和銀行	20	239	93	1,232	66.0	1,091	13,055	87.8	7	68	56.0
肥後銀行	2	18	5	148	241.8	64	453	102.5	0	0	0.0
大分銀行	2	14	7	66	108.2	105	1,317	84.9	1	9	0.0
宮崎銀行	0	0	0	0	0.0	1	9	89.3	0	0	0.0
鹿児島銀行	0	0	0	0	0.0	1	5	39.9	0	0	0.0
西日本シティ銀行	673	8,102	3,652	44,287	80.2	35,811	374,697	91.1	275	3,253	108.5
北九州銀行	74	1,248	404	6,853	91.2	3,053	55,371	97.3	15	209	353.8
地方銀行計	1,637	21,972	8,150	107,034	89.3	73,516	812,217	93.2	583	6,392	121.6
三菱UFJ信託銀行	0	0	0	0	0.0	0	0	0.0	0	0	0.0
みずほ信託銀行	0	0	0	0	0.0	0	0	0.0	0	0	0.0
三井住友信託銀行	0	0	0	0	0.0	4	23	70.3	0	0	0.0
信託銀行計	0	0	0	0	0.0	4	23	70.3	0	0	0.0
もみじ銀行	2	20	7	63	74.6	32	223	96.0	0	0	0.0
西京銀行	14	122	86	1,156	79.4	474	5,631	93.0	12	242	1,881.6
福岡中央銀行	272	1,723	1,431	10,424	76.5	11,900	77,064	91.8	143	1,294	141.2
佐賀共栄銀行	4	44	14	89	125.2	118	577	66.7	1	10	0.0
長崎銀行	0	0	0	0	0.0	0	0	0.0	0	0	0.0
熊本銀行	10	109	40	466	132.9	217	2,557	96.8	2	4	19.8
豊和銀行	4	24	13	154	47.7	156	1,955	82.3	2	26	380.5
宮崎太陽銀行	0	0	0	0	0.0	2	2	72.5	0	0	0.0
南日本銀行	0	0	2	5	45.0	79	725	87.5	1	1	40.6
第二地銀協加盟行計	306	2,040	1,593	12,355	77.6	12,978	88,734	91.6	161	1,578	164.0
信金中央金庫	0	0	0	0	0.0	1	22	0.0	0	0	0.0
福岡信用金庫	52	483	234	1,892	79.6	2,481	18,892	90.2	25	260	83.1
福岡ひびき信用金庫	159	1,365	742	7,111	76.1	5,817	52,040	95.8	54	618	261.7
大牟田柳川信用金庫	40	392	228	1,740	83.4	2,025	13,297	94.6	10	65	74.4
筑後信用金庫	77	542	411	2,815	105.1	2,936	18,079	100.2	36	269	102.9
飯塚信用金庫	47	560	233	2,495	99.5	1,976	17,661	95.8	9	56	41.3
田川信用金庫	10	77	46	411	106.0	503	3,847	91.5	2	4	22.9
大川信用金庫	34	436	185	2,098	91.5	1,581	13,728	93.3	12	161	37.7
遠賀信用金庫	56	451	296	2,441	87.7	2,117	15,881	99.1	5	16	20.8
佐賀信用金庫	0	0	0	0	0.0	6	54	88.3	0	0	0.0
大分みらい信用金庫	0	0	0	0	0.0	11	35	81.0	0	0	0.0
信用金庫計	475	4,307	2,375	21,002	85.9	19,454	153,537	95.4	153	1,449	93.2

金融機関別保証状況 ー平成25年8月ー

No.2

(単位:百万円)

	保証承諾					保証債務残高			代位弁済		
	当月中		年度累計			当月末			年度累計		
	件数	金額	件数	金額	前年比(%)	件数	金額	前年比(%)	件数	金額	前年比(%)
朝銀西信用組合	0	0	1	1	0.0	3	6	99.2	0	0	0.0
福岡県医師信用組合	0	0	0	0	0.0	0	0	0.0	0	0	0.0
福岡県南部信用組合	12	96	55	368	83.1	632	2,818	95.0	4	13	140.3
福岡県中央信用組合	20	86	168	709	55.5	1,792	9,255	90.8	7	77	128.0
とびうめ信用組合	14	115	71	374	70.5	673	3,594	92.3	6	25	61.9
九州幸銀信用組合	3	25	8	55	466.3	35	189	157.7	0	0	0.0
信用組合計	49	322	303	1,507	66.6	3,135	15,862	92.3	17	115	104.7
商工組合中央金庫	4	212	12	343	44.1	487	8,668	84.3	4	28	22.0
農林中央金庫	0	0	0	0	0.0	0	0	0.0	0	0	0.0
日本政策投資銀行	0	0	0	0	0.0	0	0	0.0	0	0	0.0
日本公庫(国民生活事業)	0	0	0	0	0.0	0	0	0.0	0	0	0.0
日本公庫(中小企業事業)	0	0	0	0	0.0	1	16	90.0	0	0	0.0
政府系銀行計	4	212	12	343	44.1	488	8,684	84.3	4	28	22.0
九州労働金庫	0	0	0	0	0.0	0	0	0.0	0	0	0.0
労働金庫計	0	0	0	0	0.0	0	0	0.0	0	0	0.0
日本生命保険相互会社	0	0	0	0	0.0	0	0	0.0	0	0	0.0
三井住友海上火災保険(株)	0	0	0	0	0.0	0	0	0.0	0	0	0.0
日新火災海上保険(株)	0	0	0	0	0.0	0	0	0.0	0	0	0.0
日本興亜損害保険(株)	0	0	0	0	0.0	0	0	0.0	0	0	0.0
富士火災海上保険(株)	0	0	0	0	0.0	0	0	0.0	0	0	0.0
(株)損保ジャパン	0	0	0	0	0.0	0	0	0.0	0	0	0.0
保険会社計	0	0	0	0	0.0	0	0	0.0	0	0	0.0
福岡県信用農業協同組合連合会	0	0	0	0	0.0	0	0	0.0	0	0	0.0
粕屋農業協同組合	0	0	0	0	0.0	0	0	0.0	0	0	0.0
福岡市東部農業協同組合	0	0	0	0	0.0	9	26	85.2	0	0	0.0
福岡市農業協同組合	0	0	2	6	23.0	65	263	84.2	0	0	0.0
福岡八女農業協同組合	0	0	0	0	0.0	10	49	160.9	0	0	0.0
北九州農業協同組合	0	0	0	0	0.0	0	0	0.0	0	0	0.0
福岡京築農業協同組合	0	0	0	0	0.0	0	0	0.0	0	0	0.0
農協計	0	0	2	6	21.4	84	337	90.6	0	0	0.0
新生銀行	0	0	0	0	0.0	0	0	0.0	0	0	0.0
あおぞら銀行	0	0	0	0	0.0	0	0	0.0	0	0	0.0
SBJ銀行	0	0	0	0	0.0	1	14	0.0	0	0	0.0
その他	0	0	0	0	0.0	0	0	0.0	0	0	0.0
合計	2,486	29,499	12,534	144,825	87.1	110,926	1,108,478	93.3	923	9,685	117.4

※個々の金額の合計は、四捨五入の関係から必ずしも合計値と一致しません。