

# MONTHLY DATA MAIL

マンスリーデータメール

2014. 3 vol. 251

平成26年2月

保証状況 . . . . .	1-2
構成比データ . . . . .	3-4
制度別保証状況 . . . . .	5
地域別保証状況 . . . . .	6
金融機関別保証状況 . . . . .	7-8

 **FUKUOKA  
GUARANTEE** 福岡県信用保証協会

<http://www.fukuoka-cgc.or.jp/>

# 保証状況 —平成26年2月—

2月中の保証承諾(金額)は、25,265百万円、前年同月比85.9%となりました。

また、県・市融資制度は、前年同月比84.9%となりました。

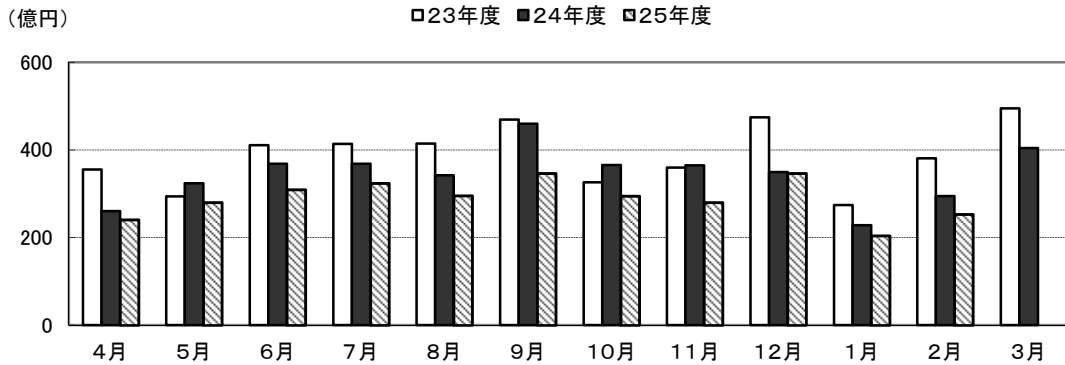
2月(月中)の代位弁済(金額)は、1,855百万円、前年同月比65.1%となりました。

このうち、建設業が全体の27.5%、小売業が19.3%を占めました。

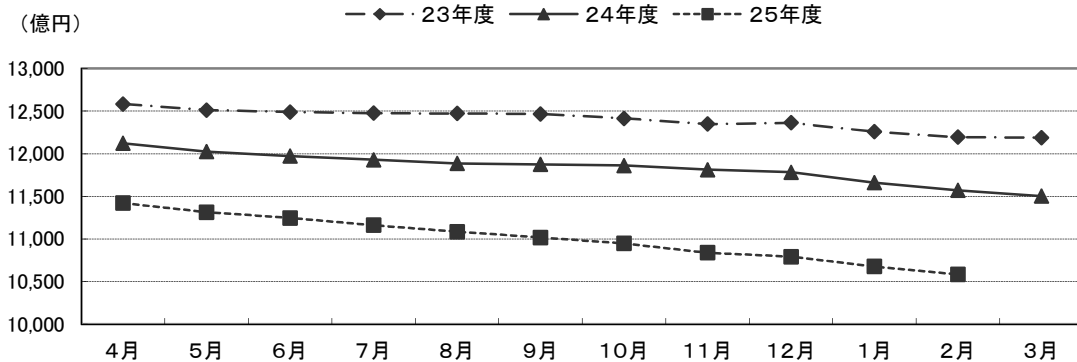
(単位:百万円)

	月 中			年 度 累 計		
	件 数	金 額	前年比(%)	件 数	金 額	前年比(%)
保証 申 込	2,470	30,220	81.1	30,546	373,430	84.6
保証 承 諾	2,138	25,265	85.9	27,346	317,224	85.2
保証債務残高	—	—	—	108,795	1,058,246	91.5
代 位 弁 済	210	1,855	65.1	2,132	22,580	96.0
管 理 回 収	34	537	92.5	441	4,667	98.2

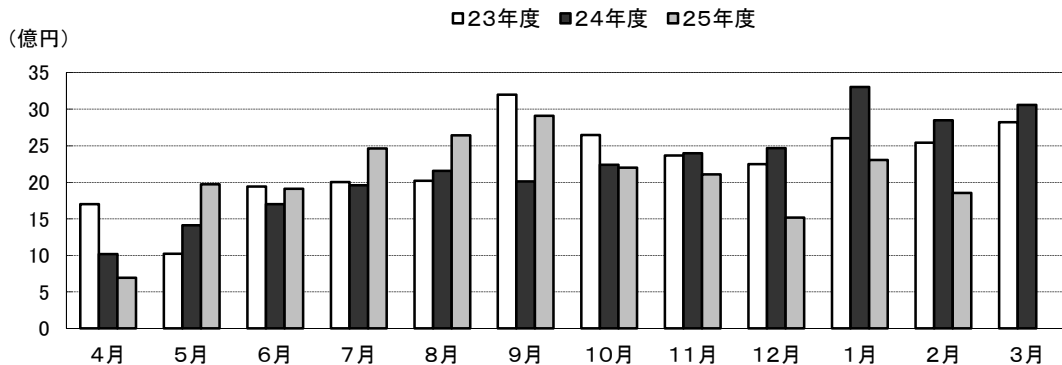
## 保証承諾の推移



## 保証債務残高の推移



## 代位弁済の推移



●部・支所別

(単位:百万円、%)

区分	保証承諾					保証債務残高			代位弁済				
	当月中		年度累計			当月末			当月中		年度累計		
	件数	金額	件数	金額	前年比	件数	金額	前年比	件数	金額	件数	金額	前年比
営業部	613	8,009	7,737	98,098	90.3	29,680	316,463	90.9	58	469	667	7,399	90.6
大濠支所	486	5,013	5,932	62,431	84.6	25,851	219,914	91.3	41	386	409	4,701	107.3
北九州支所	503	6,428	6,673	81,112	81.6	24,629	260,943	92.4	46	438	462	5,046	100.9
久留米支所	287	3,065	3,938	41,443	81.8	16,308	142,877	91.6	32	262	329	2,736	96.6
筑豊支所	158	1,934	1,949	23,048	89.1	7,820	78,924	90.6	18	160	188	2,082	87.2
大牟田支所	91	816	1,117	11,091	79.9	4,507	39,125	92.2	15	140	77	616	83.2
合計	2,138	25,265	27,346	317,224	85.2	108,795	1,058,246	91.5	210	1,855	2,132	22,580	96.0

●資金使途別

(単位:百万円、%)

区分	保証承諾						代位弁済					
	当月中		年度累計			構成比	当月中		年度累計			構成比
	件数	金額	件数	金額	前年比		件数	金額	件数	金額	前年比	
運転資金	1,799	23,011	23,385	287,450	85.2	90.6	182	1,701	1,880	21,206	97.2	93.9
設備資金	161	925	1,750	12,903	86.2	4.1	11	64	82	386	64.6	1.7
運転設備	178	1,329	2,211	16,872	84.6	5.3	17	90	170	988	90.5	4.4
合計	2,138	25,265	27,346	317,224	85.2	100.0	210	1,855	2,132	22,580	96.0	100.0

今月のピックアップ

◆ 経営改善計画策定サポート事業について ◆

当協会では、保証利用企業の皆さまの経営支援を目的として、福岡県中小企業診断士協会と連携した「経営改善計画策定サポート事業」を行っております。

国の「認定支援機関による経営改善計画策定事業」を活用して、計画策定や計画の進行に応じたフォローアップを行うための経験豊富な中小企業診断士を派遣するとともに、計画策定費用を一部補助いたします。ぜひご利用ください。

事業概要

- ① 対象者は当協会の保証利用企業となります。
- ② 申込手續についてはメイン金融機関(もしくは準メイン金融機関)の協力が必要となります。
- ③ 依頼企業の状況に応じた専門家を選定し、依頼企業と専門家のマッチングを行います。
- ④ 派遣専門家決定後、経営改善支援センターへ利用申請します。
- ⑤ 専門家やメイン金融機関等と協力して経営改善計画の策定支援を行います。
- ⑥ 必要に応じてバンクミーティングを開催し、取引金融機関との意見調整の場を設けます。

基本プラン	改善計画策定費用	フォローアップ費用 (3年間)	総費用
費用総額	450,000円	180,000円	630,000円
中小企業者負担額	60,000円	60,000円	120,000円

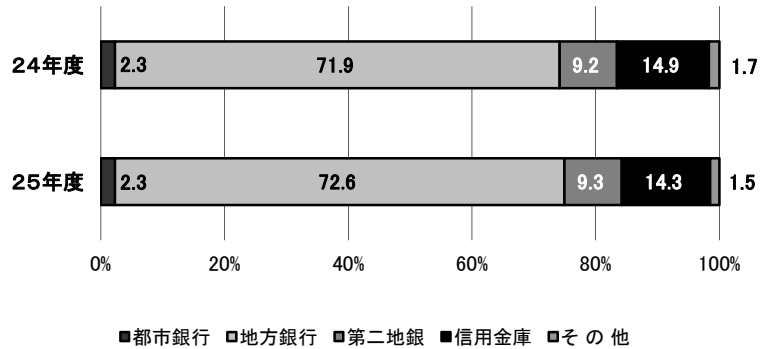
【お問い合わせ】 保証統括部 創業・経営支援統括課 ☎092-415-2604

# 構成比データ ー平成26年2月ー

## 【保証承諾】

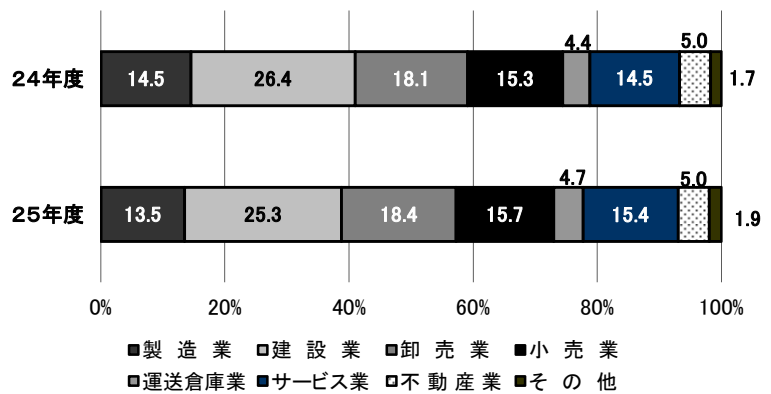
### ●金融機関群別 (単位:百万円、%)

	25年度累計		
	金額	前年比	構成比
都市銀行	7,307	86.1	2.3
地方銀行	230,451	86.1	72.6
第二地銀	29,375	85.6	9.3
信用金庫	45,292	81.7	14.3
その他	4,799	76.8	1.5
合計	317,224	85.2	100.0



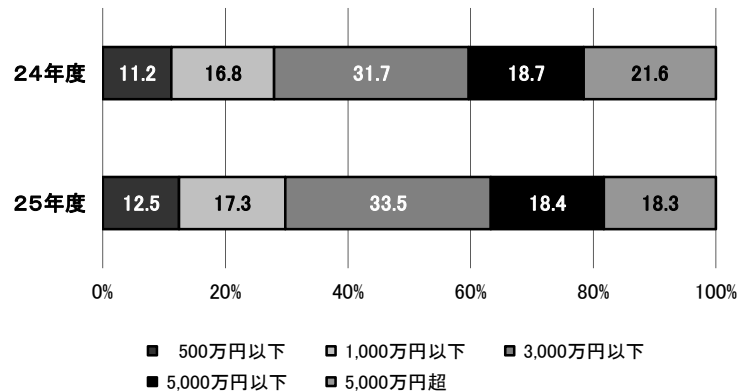
### ●業種別 (単位:百万円、%)

	25年度累計		
	金額	前年比	構成比
製造業	42,734	79.0	13.5
建設業	80,299	81.6	25.3
卸売業	58,495	86.8	18.4
小売業	49,915	87.4	15.7
運送倉庫業	15,030	91.9	4.7
サービス業	48,762	90.5	15.4
不動産業	15,874	85.6	5.0
その他	6,115	93.9	1.9
合計	317,224	85.2	100.0



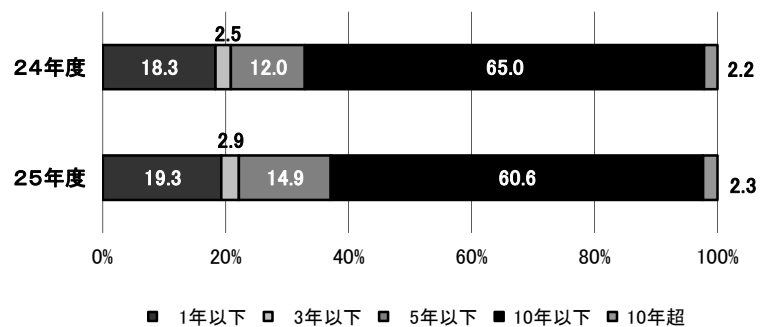
### ●金額別 (単位:百万円、%)

	25年度累計		
	金額	前年比	構成比
500万円以下	39,533	94.9	12.5
1,000万円以下	54,988	88.0	17.3
3,000万円以下	106,267	89.9	33.5
5,000万円以下	58,490	83.8	18.4
5,000万円超	57,946	72.2	18.3
合計	317,224	85.2	100.0



### ●期間別 (単位:百万円、%)

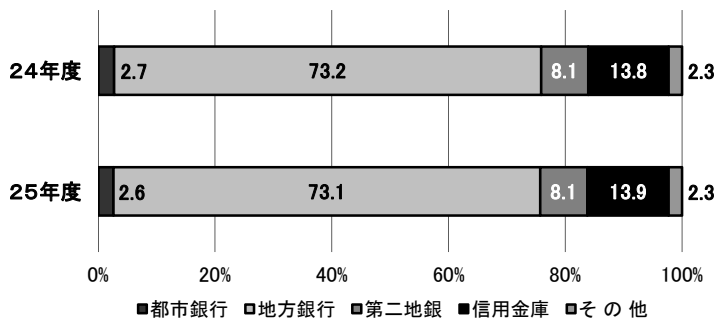
	25年度累計		
	金額	前年比	構成比
1年以下	61,245	89.7	19.3
3年以下	9,061	95.9	2.9
5年以下	47,394	106.2	14.9
10年以下	192,081	79.4	60.6
10年超	7,444	92.0	2.3
合計	317,224	85.2	100.0



## 構成比データ -平成26年2月- 【保証債務残高】

### ●金融機関群別 (単位:百万円、%)

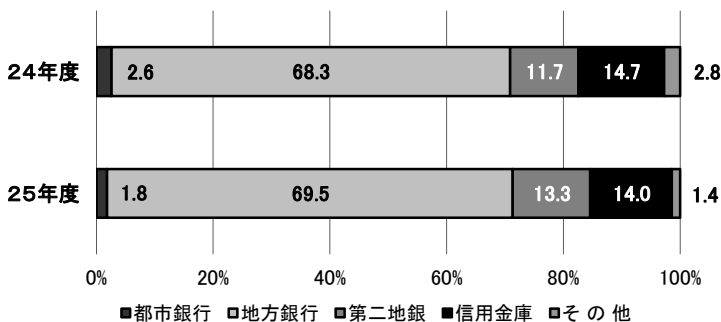
	25年度		
	金額	前年比	構成比
都市銀行	27,687	89.2	2.6
地方銀行	773,660	91.4	73.1
第二地銀	85,421	91.2	8.1
信用金庫	147,538	92.7	13.9
その他	23,940	90.4	2.3
合計	1,058,246	91.5	100.0



## 構成比データ -平成26年2月- 【代位弁済】

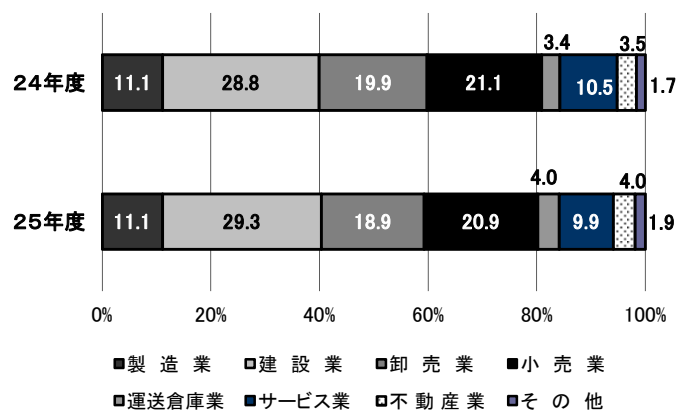
### ●金融機関群別 (単位:百万円、%)

	25年度累計		
	金額	前年比	構成比
都市銀行	413	68.4	1.8
地方銀行	15,696	97.7	69.5
第二地銀	2,996	109.0	13.3
信用金庫	3,155	91.5	14.0
その他	320	49.2	1.4
合計	22,580	96.0	100.0



### ●業種別 (単位:百万円、%)

	25年度累計		
	金額	前年比	構成比
製造業	2,502	95.8	11.1
建設業	6,605	97.5	29.3
卸売業	4,273	91.4	18.9
小売業	4,724	95.3	20.9
運送倉庫業	899	113.3	4.0
サービス業	2,244	90.7	9.9
不動産業	913	109.8	4.0
その他	420	107.6	1.9
合計	22,580	96.0	100.0



# 制度別保証状況 —平成26年2月—

(単位:百万円)

	保証承諾					保証債務残高			代位弁済		
	当月中		年度累計			当月末			年度累計		
	件数	金額	件数	金額	前年比(%)	件数	金額	前年比(%)	件数	金額	前年比(%)
<b>協会制度</b>	<b>483</b>	<b>6,275</b>	<b>6,030</b>	<b>81,522</b>	<b>106.3</b>	<b>16,170</b>	<b>191,103</b>	<b>94.9</b>	<b>378</b>	<b>3,230</b>	<b>81.8</b>
当座貸越	1	50	49	1,511	137.6	96	3,007	98.2	1	30	32.1
カードローン	15	71	136	611	97.8	292	1,153	90.8	2	3	138.3
創業(等)関連	2	6	19	89	115.6	90	338	92.6	2	12	213.9
根保証	106	1,121	1,416	15,195	92.4	1,567	16,646	88.7	18	158	71.7
追認	0	0	1	4	0.0	1	3	0.0	0	0	0.0
特定社債保証	4	224	21	1,280	85.1	187	9,072	85.1	0	0	0.0
ABL保証	11	303	101	2,326	91.8	114	2,484	85.7	4	92	152.0
経営安定関連保証	9	179	169	3,594	51.6	943	13,586	101.8	13	159	86.5
全国小口	35	127	352	1,134	109.1	1,259	2,582	97.3	13	14	22.4
その他	300	4,195	3,766	55,779	120.2	11,621	142,232	95.9	325	2,764	85.3
<b>福岡県融資制度</b>	<b>781</b>	<b>9,978</b>	<b>9,910</b>	<b>123,546</b>	<b>78.6</b>	<b>41,735</b>	<b>447,873</b>	<b>91.1</b>	<b>876</b>	<b>10,672</b>	<b>96.9</b>
新規創業	13	57	124	594	95.8	771	2,363	92.0	13	35	61.4
小口事業	46	163	671	2,286	117.5	2,195	5,172	106.1	47	112	76.3
長期経営安定	428	5,050	5,298	65,859	87.2	21,251	210,099	92.1	479	5,602	103.0
緊急経済対策	168	3,738	2,061	41,917	65.8	15,815	217,800	90.1	300	4,574	90.2
その他	126	970	1,756	12,891	83.6	1,703	12,438	85.7	37	349	117.3
<b>福岡市融資制度</b>	<b>566</b>	<b>6,089</b>	<b>6,928</b>	<b>72,880</b>	<b>84.1</b>	<b>32,360</b>	<b>284,032</b>	<b>90.2</b>	<b>553</b>	<b>6,010</b>	<b>102.2</b>
創業支援	16	50	220	855	91.3	844	2,537	113.6	27	111	266.3
小口事業	214	700	2,464	8,380	125.6	6,623	15,532	119.3	91	239	102.1
商工業振興(一般)	152	2,368	1,620	22,379	164.2	4,124	39,542	106.5	71	751	90.6
経営安定化	123	2,543	1,769	34,496	59.2	18,121	206,306	88.6	298	4,082	108.4
その他	61	428	855	6,771	94.1	2,648	20,115	67.8	66	826	81.8
<b>北九州市融資制度</b>	<b>239</b>	<b>2,692</b>	<b>3,411</b>	<b>35,245</b>	<b>75.4</b>	<b>13,641</b>	<b>122,256</b>	<b>91.4</b>	<b>235</b>	<b>2,432</b>	<b>97.3</b>
開業支援	2	2	22	92	401.7	64	180	134.0	0	0	0.0
小規模企業者	79	309	1,092	3,476	115.3	2,909	6,022	118.8	30	67	153.1
一般(小口)	10	53	187	946	97.7	527	1,767	118.2	7	19	89.5
一般(長期)	53	704	634	8,827	123.4	2,744	22,980	90.8	60	519	84.9
景気対応	62	1,303	978	18,121	59.2	6,885	87,508	89.9	128	1,747	105.0
その他	33	322	498	3,784	76.6	512	3,799	86.9	10	79	50.1
豊前市融資制度	0	0	2	5	90.9	17	25	76.1	1	3	0.0
中間市融資制度	0	0	3	7	144.7	12	21	103.7	0	0	0.0
久留米市融資制度	55	175	876	3,202	77.8	3,982	10,730	85.3	80	212	143.9
大川市融資制度	6	20	45	197	75.7	218	552	89.1	0	0	0.0
直方市融資制度	0	0	0	0	0.0	2	0	17.8	0	0	0.0
飯塚市融資制度	0	0	1	1	0.0	29	112	48.2	3	5	65.1
田川市融資制度	1	2	4	11	118.4	36	67	78.9	1	1	0.0
嘉麻市融資制度	0	0	1	5	0.0	1	4	0.0	0	0	0.0
大牟田市融資制度	2	15	44	211	94.3	261	647	78.6	4	14	252.5
柳川市融資制度	5	18	91	392	104.0	331	821	98.9	1	2	63.5
<b>県市融資制度計</b>	<b>1,655</b>	<b>18,990</b>	<b>21,316</b>	<b>235,702</b>	<b>79.7</b>	<b>92,625</b>	<b>867,143</b>	<b>90.7</b>	<b>1,754</b>	<b>19,350</b>	<b>98.9</b>
<b>合計</b>	<b>2,138</b>	<b>25,265</b>	<b>27,346</b>	<b>317,224</b>	<b>85.2</b>	<b>108,795</b>	<b>1,058,246</b>	<b>91.5</b>	<b>2,132</b>	<b>22,580</b>	<b>96.0</b>

# 地域別保証状況 —平成26年2月—

(単位:百万円)

	保証承諾					保証債務残高			代位弁済		
	当月中		年度累計			当月末			年度累計		
	件数	金額	件数	金額	前年比(%)	件数	金額	前年比(%)	件数	金額	前年比(%)
福岡市	749	9,285	9,368	114,877	88.0	39,590	391,963	90.7	746	8,527	97.4
筑紫野市	35	352	403	4,160	85.2	1,389	12,414	90.4	22	138	29.3
春日市	41	317	451	4,161	74.3	1,854	14,438	90.8	33	412	120.3
大野城市	43	493	622	7,150	98.4	2,006	19,825	92.1	53	696	167.1
宗像市	26	188	365	3,055	103.8	1,295	8,989	95.9	12	44	39.3
太宰府市	27	139	315	3,412	80.2	1,081	11,266	94.7	15	207	116.0
古賀市	22	374	242	2,671	72.6	908	8,983	90.1	26	373	102.9
福津市	11	111	181	1,628	100.7	665	5,069	90.4	11	64	56.9
糸島市	30	245	365	3,516	127.1	1,419	10,114	99.4	5	15	6.2
筑紫郡	19	161	262	2,550	88.3	1,110	9,287	88.0	48	551	217.1
糟屋郡	95	1,316	1,101	13,642	83.0	4,273	46,298	90.8	104	1,043	79.8
<b>小計</b>	<b>1,098</b>	<b>12,982</b>	<b>13,675</b>	<b>160,822</b>	<b>87.9</b>	<b>55,590</b>	<b>538,647</b>	<b>91.0</b>	<b>1,075</b>	<b>12,073</b>	<b>96.2</b>
北九州市	428	5,512	5,544	67,164	79.1	20,164	217,647	92.0	381	4,129	94.5
行橋市	19	277	258	3,371	120.1	954	9,492	94.7	10	174	104.0
豊前市	3	23	71	890	86.0	361	3,651	91.7	6	41	155.7
中間市	9	71	165	1,903	105.0	633	5,178	93.1	12	142	227.1
遠賀郡	30	315	320	3,185	61.6	1,444	13,142	92.1	21	70	51.2
京都郡	12	228	231	3,605	121.2	746	8,657	99.8	22	233	130.7
築上郡	2	8	72	815	126.9	309	2,690	90.4	12	260	533.7
<b>小計</b>	<b>503</b>	<b>6,435</b>	<b>6,661</b>	<b>80,933</b>	<b>81.5</b>	<b>24,611</b>	<b>260,457</b>	<b>92.4</b>	<b>464</b>	<b>5,048</b>	<b>101.2</b>
久留米市	141	1,385	2,014	20,296	81.4	8,245	69,977	92.2	167	1,161	101.3
八女市	26	250	351	3,842	79.4	1,487	13,155	90.0	24	163	67.1
筑後市	15	210	207	2,475	91.2	868	6,968	93.0	11	169	102.0
大川市	26	220	345	4,175	76.7	1,525	15,215	91.9	40	494	73.3
小郡市	10	118	144	1,383	73.4	611	4,553	88.7	9	77	76.7
うきは市	20	180	195	1,678	72.7	760	6,455	93.9	20	212	341.4
朝倉市	21	266	282	3,134	83.4	1,213	11,908	90.3	20	229	114.7
朝倉郡	8	202	149	1,673	96.8	606	5,062	93.6	10	33	24.8
三井郡	3	9	60	670	79.9	234	2,356	87.0	11	122	212.5
三潴郡	5	124	74	780	81.1	285	2,344	87.8	4	33	44.4
八女郡	15	103	112	1,099	99.9	416	3,483	91.6	7	27	228.3
<b>小計</b>	<b>290</b>	<b>3,067</b>	<b>3,933</b>	<b>41,204</b>	<b>81.6</b>	<b>16,250</b>	<b>141,476</b>	<b>91.7</b>	<b>323</b>	<b>2,722</b>	<b>94.8</b>
直方市	25	437	289	4,019	102.4	1,147	13,530	90.9	27	342	121.0
飯塚市	55	614	712	8,193	80.4	2,784	28,684	88.5	73	920	78.3
田川市	13	223	197	2,304	79.5	1,034	9,763	92.5	18	89	37.3
宮若市	11	278	130	2,035	109.1	505	5,882	95.4	9	68	929.9
嘉麻市	16	101	165	1,479	67.5	611	4,913	86.5	23	137	45.1
鞍手郡	5	50	99	1,128	97.4	379	3,730	88.1	11	184	94.2
嘉穂郡	10	58	70	886	129.6	220	2,609	95.3	4	36	110.5
田川郡	24	217	296	3,210	113.0	1,124	9,536	95.8	27	334	202.4
<b>小計</b>	<b>159</b>	<b>1,977</b>	<b>1,958</b>	<b>23,255</b>	<b>90.3</b>	<b>7,804</b>	<b>78,648</b>	<b>90.8</b>	<b>192</b>	<b>2,110</b>	<b>87.9</b>
大牟田市	42	392	580	5,165	74.5	2,302	19,446	93.1	33	168	39.8
柳川市	27	290	378	4,456	81.6	1,538	14,382	92.3	36	357	229.0
みやま市	19	123	161	1,389	95.8	679	5,099	90.8	8	92	87.1
<b>小計</b>	<b>88</b>	<b>804</b>	<b>1,119</b>	<b>11,010</b>	<b>79.6</b>	<b>4,519</b>	<b>38,926</b>	<b>92.5</b>	<b>77</b>	<b>616</b>	<b>90.3</b>
福岡県外	0	0	0	0	0.0	21	91	55.5	1	12	73.1
<b>合計</b>	<b>2,138</b>	<b>25,265</b>	<b>27,346</b>	<b>317,224</b>	<b>85.2</b>	<b>108,795</b>	<b>1,058,246</b>	<b>91.5</b>	<b>2,132</b>	<b>22,580</b>	<b>96.0</b>

※「福岡県外」欄は住所が福岡県外にある方の数値です。

# 金融機関別保証状況 ー平成26年2月ー

## No.1

(単位:百万円)

	保証承諾					保証債務残高			代位弁済		
	当月中		年度累計			当月末			年度累計		
	件数	金額	件数	金額	前年比(%)	件数	金額	前年比(%)	件数	金額	前年比(%)
みずほ銀行	3	97	62	1,706	61.2	383	8,003	91.8	2	79	43.6
三菱東京UFJ銀行	6	121	61	2,146	114.7	224	6,051	89.8	3	112	172.0
三井住友銀行	12	229	128	2,887	88.6	539	10,375	89.5	14	188	58.1
りそな銀行	4	230	13	568	99.0	111	3,258	81.5	2	34	100.1
みずほコーポレート銀行	0	0	0	0	0.0	0	0	0.0	0	0	0.0
<b>都市銀行計</b>	<b>25</b>	<b>676</b>	<b>264</b>	<b>7,307</b>	<b>86.1</b>	<b>1,257</b>	<b>27,687</b>	<b>89.2</b>	<b>21</b>	<b>413</b>	<b>68.4</b>
広島銀行	1	20	13	235	63.7	38	655	90.8	0	0	0.0
山口銀行	0	0	0	0	0.0	14	262	86.9	0	0	0.0
百十四銀行	0	0	4	65	28.3	40	482	72.6	2	12	0.0
伊予銀行	2	84	13	242	96.8	48	798	84.1	0	0	0.0
福岡銀行	445	5,429	5,815	76,812	90.9	23,166	250,926	94.0	375	3,948	84.9
筑邦銀行	106	1,313	1,353	17,484	77.7	5,736	61,958	91.1	148	1,379	143.9
佐賀銀行	64	760	1,210	13,426	123.3	3,818	34,574	102.7	62	499	82.9
十八銀行	9	137	106	1,947	90.1	456	5,589	91.1	10	228	602.2
親和銀行	9	249	226	2,860	68.8	1,073	12,136	85.4	16	232	56.7
肥後銀行	1	10	23	276	167.1	69	505	134.4	0	0	0.0
大分銀行	4	126	16	285	102.7	98	1,263	89.9	3	22	0.0
宮崎銀行	0	0	0	0	0.0	1	8	88.7	0	0	0.0
鹿児島銀行	0	0	0	0	0.0	1	1	14.1	0	0	0.0
西日本シティ銀行	634	8,700	7,774	97,598	79.5	34,315	349,692	88.2	701	9,013	100.0
北九州銀行	92	1,723	1,034	19,220	99.2	3,085	54,810	96.1	28	362	94.1
<b>地方銀行計</b>	<b>1,367</b>	<b>18,550</b>	<b>17,587</b>	<b>230,451</b>	<b>86.1</b>	<b>71,958</b>	<b>773,660</b>	<b>91.4</b>	<b>1,345</b>	<b>15,696</b>	<b>97.7</b>
三菱UFJ信託銀行	0	0	0	0	0.0	0	0	0.0	0	0	0.0
みずほ信託銀行	0	0	0	0	0.0	0	0	0.0	0	0	0.0
三井住友信託銀行	0	0	0	0	0.0	4	19	68.1	0	0	0.0
<b>信託銀行計</b>	<b>0</b>	<b>0</b>	<b>0</b>	<b>0</b>	<b>0.0</b>	<b>4</b>	<b>19</b>	<b>68.1</b>	<b>0</b>	<b>0</b>	<b>0.0</b>
もみじ銀行	0	0	10	93	93.5	26	172	80.2	0	0	0.0
西京銀行	7	139	170	2,386	86.5	448	5,201	87.0	28	403	1,621.6
福岡中央銀行	309	2,289	3,406	25,335	84.9	11,754	74,550	91.8	337	2,500	94.8
佐賀共栄銀行	1	13	26	167	118.2	114	529	68.7	1	10	57.8
長崎銀行	0	0	0	0	0.0	0	0	0.0	0	0	0.0
熊本銀行	3	39	79	884	114.0	223	2,532	99.9	7	31	58.8
豊和銀行	5	36	31	328	62.1	149	1,733	81.0	2	26	197.7
宮崎太陽銀行	0	0	0	0	0.0	2	2	68.1	0	0	0.0
南日本銀行	0	0	9	182	102.0	77	701	85.4	3	25	833.6
<b>第二地銀協加盟行計</b>	<b>325</b>	<b>2,516</b>	<b>3,731</b>	<b>29,375</b>	<b>85.6</b>	<b>12,793</b>	<b>85,421</b>	<b>91.2</b>	<b>378</b>	<b>2,996</b>	<b>109.0</b>
信金中央金庫	0	0	0	0	0.0	0	0	0.0	0	0	0.0
福岡信用金庫	29	277	503	4,081	77.4	2,430	17,925	88.8	52	453	71.9
福岡ひびき信用金庫	92	715	1,575	15,490	76.6	5,734	49,719	92.1	114	1,357	114.2
大牟田柳川信用金庫	45	384	497	4,039	86.1	1,991	13,064	93.5	31	246	186.2
筑後信用金庫	63	368	788	5,541	81.6	2,891	17,366	94.3	49	312	82.1
飯塚信用金庫	49	566	531	5,290	80.6	1,896	17,089	93.9	28	208	87.7
田川信用金庫	4	29	97	849	116.6	480	3,673	93.7	11	55	48.6
大川信用金庫	32	328	384	4,695	93.9	1,524	13,039	90.7	35	431	71.4
遠賀信用金庫	48	390	639	5,300	85.8	2,138	15,583	97.4	20	93	56.8
佐賀信用金庫	0	0	0	0	0.0	4	46	75.1	0	0	0.0
大分みらい信用金庫	0	0	1	6	110.0	10	34	87.3	0	0	0.0
<b>信用金庫計</b>	<b>362</b>	<b>3,056</b>	<b>5,015</b>	<b>45,292</b>	<b>81.7</b>	<b>19,098</b>	<b>147,538</b>	<b>92.7</b>	<b>340</b>	<b>3,155</b>	<b>91.5</b>



# 金融機関別保証状況 ー平成26年2月ー

## No.2

(単位:百万円)

	保証承諾					保証債務残高			代位弁済		
	当月中		年度累計			当月末			年度累計		
	件数	金額	件数	金額	前年比(%)	件数	金額	前年比(%)	件数	金額	前年比(%)
朝 銀 西 信 用 組 合	1	17	2	18	0.0	3	19	331.0	1	4	0.0
福 岡 県 医 師 信 用 組 合	0	0	0	0	0.0	0	0	0.0	0	0	0.0
福 岡 県 南 部 信 用 組 合	7	49	126	736	95.6	622	2,779	97.0	9	24	130.0
福 岡 県 中 央 信 用 組 合	27	131	373	1,718	65.0	1,793	8,882	91.7	20	171	67.8
と び う め 信 用 組 合	9	54	155	924	83.1	672	3,517	92.6	10	81	105.3
九 州 幸 銀 信 用 組 合	4	28	18	120	178.5	41	203	129.8	0	0	0.0
<b>信 用 組 合 計</b>	<b>48</b>	<b>278</b>	<b>674</b>	<b>3,515</b>	<b>76.6</b>	<b>3,131</b>	<b>15,399</b>	<b>93.2</b>	<b>40</b>	<b>280</b>	<b>80.6</b>
商 工 組 合 中 央 金 庫	10	186	67	1,251	78.7	472	8,176	85.5	7	38	12.4
農 林 中 央 金 庫	0	0	0	0	0.0	0	0	0.0	0	0	0.0
日 本 政 策 投 資 銀 行	0	0	0	0	0.0	0	0	0.0	0	0	0.0
日 本 公 庫 (国 民 生 活 事 業)	0	0	0	0	0.0	0	0	0.0	0	0	0.0
日 本 公 庫 (中 小 企 業 事 業)	0	0	0	0	0.0	1	15	98.8	0	0	0.0
<b>政 府 系 銀 行 計</b>	<b>10</b>	<b>186</b>	<b>67</b>	<b>1,251</b>	<b>78.7</b>	<b>473</b>	<b>8,191</b>	<b>85.5</b>	<b>7</b>	<b>38</b>	<b>12.4</b>
九 州 労 働 金 庫	0	0	0	0	0.0	0	0	0.0	0	0	0.0
<b>労 働 金 庫 計</b>	<b>0</b>	<b>0</b>	<b>0</b>	<b>0</b>	<b>0.0</b>	<b>0</b>	<b>0</b>	<b>0.0</b>	<b>0</b>	<b>0</b>	<b>0.0</b>
日 本 生 命 保 険 相 互 会 社	0	0	0	0	0.0	0	0	0.0	0	0	0.0
三 井 住 友 海 上 火 災 保 険 (株)	0	0	0	0	0.0	0	0	0.0	0	0	0.0
日 新 火 災 海 上 保 険 (株)	0	0	0	0	0.0	0	0	0.0	0	0	0.0
日 本 興 亜 損 害 保 険 (株)	0	0	0	0	0.0	0	0	0.0	0	0	0.0
富 士 火 災 海 上 保 険 (株)	0	0	0	0	0.0	0	0	0.0	0	0	0.0
(株) 損 保 ジャ パ ン	0	0	0	0	0.0	0	0	0.0	0	0	0.0
<b>保 険 会 社 計</b>	<b>0</b>	<b>0</b>	<b>0</b>	<b>0</b>	<b>0.0</b>	<b>0</b>	<b>0</b>	<b>0.0</b>	<b>0</b>	<b>0</b>	<b>0.0</b>
福 岡 県 信 用 農 業 協 同 組 合 連 合 会	0	0	0	0	0.0	0	0	0.0	0	0	0.0
粕 屋 農 業 協 同 組 合	0	0	0	0	0.0	0	0	0.0	0	0	0.0
福 岡 市 東 部 農 業 協 同 組 合	0	0	0	0	0.0	8	22	74.4	0	0	0.0
福 岡 市 農 業 協 同 組 合	1	1	7	30	74.7	62	248	86.9	1	2	0.0
福 岡 八 女 農 業 協 同 組 合	0	0	1	3	129.0	10	48	175.8	0	0	0.0
北 九 州 農 業 協 同 組 合	0	0	0	0	0.0	0	0	0.0	0	0	0.0
福 岡 京 築 農 業 協 同 組 合	0	0	0	0	0.0	0	0	0.0	0	0	0.0
<b>農 協 計</b>	<b>1</b>	<b>1</b>	<b>8</b>	<b>32</b>	<b>66.2</b>	<b>80</b>	<b>318</b>	<b>93.0</b>	<b>1</b>	<b>2</b>	<b>0.0</b>
新 生 銀 行	0	0	0	0	0.0	0	0	0.0	0	0	0.0
あ お ぞ ら 銀 行	0	0	0	0	0.0	0	0	0.0	0	0	0.0
S B J 銀 行	0	0	0	0	0.0	1	12	79.5	0	0	0.0
そ の 他	0	0	0	0	0.0	0	0	0.0	0	0	0.0
<b>合 計</b>	<b>2,138</b>	<b>25,265</b>	<b>27,346</b>	<b>317,224</b>	<b>85.2</b>	<b>108,795</b>	<b>1,058,246</b>	<b>91.5</b>	<b>2,132</b>	<b>22,580</b>	<b>96.0</b>

※個々の金額の合計は、四捨五入の関係から必ずしも合計値と一致しません。