

MONTHLY DATA MAIL

CONTENTS ~平成26年8月~

保証状況 1-2

構成比データ 3-4

制度別保証状況 5

地域別保証状況 6

金融機関別保証状況 7-8



福岡県信用保証協会

<http://www.fukuoka-cgc.or.jp/>

保証状況 —平成26年8月—

8月中の保証承諾(金額)は、25,667百万円、前年同月比87%となりました。

また、県・市融資制度は、前年同月比62.1%となりました。

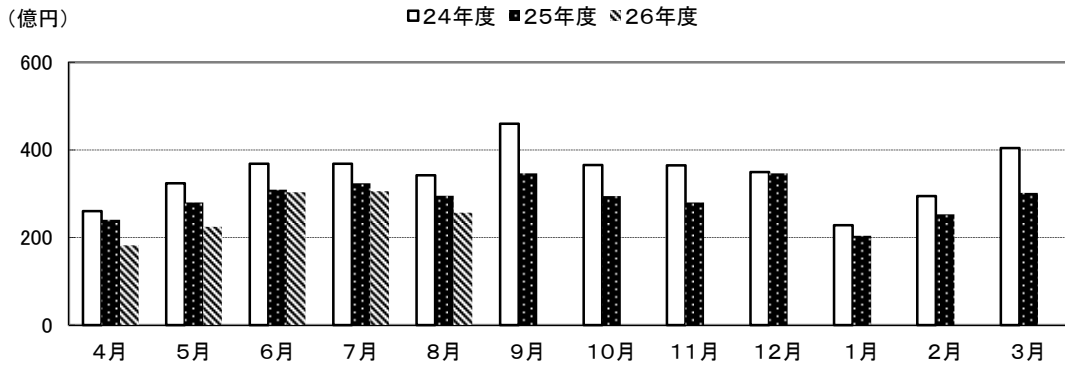
8月(月中)の代位弁済(金額)は、1,263百万円、前年同月比47.8%となりました。

このうち、小売業が全体の52.7%、建設業が21.5%を占めました。

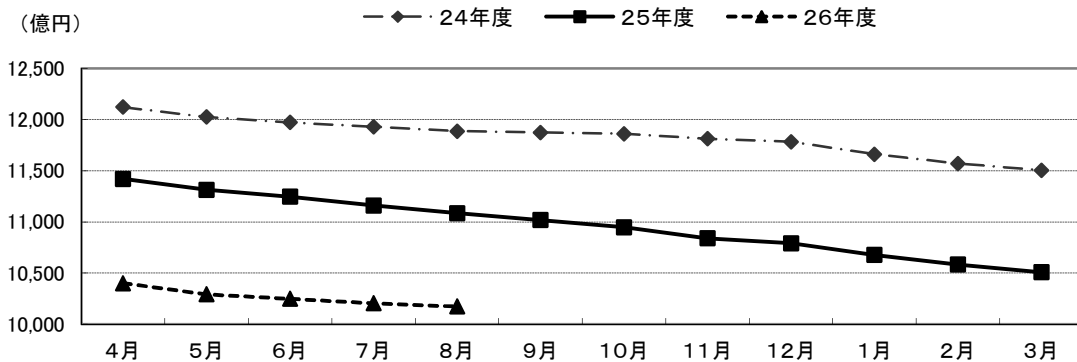
(単位:百万円)

	月 中			年 度 累 計		
	件 数	金 額	前年比(%)	件 数	金 額	前年比(%)
保証 申 込	2,452	27,968	83.1	13,298	153,607	89.0
保証 承 諾	2,342	25,667	87.0	11,771	127,196	87.8
保証債務残高	—	—	—	107,771	1,017,373	91.8
代 位 弁 済	138	1,263	47.8	684	6,436	66.5
管 理 回 収	31	341	105.2	178	2,142	113.3

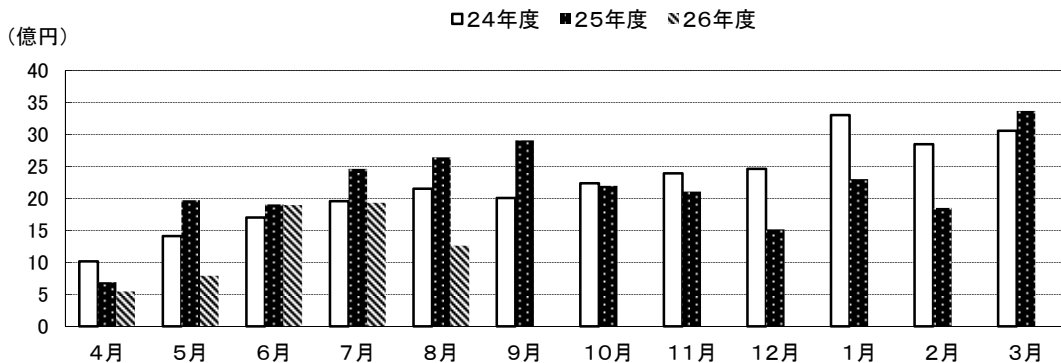
保証承諾の推移



保証債務残高の推移



代位弁済の推移



●部・支所別

(単位:百万円、%)

区分	保証承諾					保証債務残高			代位弁済				
	当月中		年度累計			当月末			当月中		年度累計		
	件数	金額	件数	金額	前年比	件数	金額	前年比	件数	金額	件数	金額	前年比
営業部	646	8,037	3,341	39,151	87.7	29,440	304,590	91.6	41	301	233	1,891	55.2
大濠支所	540	5,162	2,542	25,425	86.6	25,795	212,939	92.3	28	281	150	1,381	69.4
北九州支所	572	6,280	2,891	32,765	93.4	24,291	250,440	92.3	32	251	136	1,524	68.3
久留米支所	320	3,359	1,639	15,340	74.9	16,078	135,757	90.4	21	220	98	834	57.4
筑豊支所	159	1,772	834	9,129	90.0	7,746	75,453	90.6	11	192	45	602	122.7
大牟田支所	105	1,057	524	5,386	104.8	4,421	38,195	93.7	5	18	22	204	212.8
合計	2,342	25,667	11,771	127,196	87.8	107,771	1,017,373	91.8	138	1,263	684	6,436	66.5

●資金使途別

(単位:百万円、%)

区分	保証承諾						代位弁済					
	当月中		年度累計			当月中		年度累計				
	件数	金額	件数	金額	前年比	構成比	件数	金額	件数	金額	前年比	構成比
運転資金	2,029	22,765	10,134	114,036	87.2	89.7	111	1,166	582	5,986	65.8	93.0
設備資金	146	1,332	723	5,986	101.3	4.7	6	22	35	195	116.9	3.0
運転設備	167	1,570	914	7,174	87.7	5.6	21	75	67	255	60.7	4.0
合計	2,342	25,667	11,771	127,196	87.8	100.0	138	1,263	684	6,436	66.5	100.0

今月のトピックス

専門家派遣事業のご案内

福岡県信用保証協会では、中小企業の皆さまの経営をサポートすることを目的として、下記の専門家派遣事業を行っています。ぜひご活用ください。

	経営診断サービス	ふくおかサポート会議における専門家派遣事業	経営改善計画策定サポート事業
派遣専門家	中小企業診断士	各種専門家 (公認会計士、税理士、中小企業診断士、社会保険労務士等)	中小企業診断士
派遣回数	3回	5回	派遣回数に制限なし 【計画策定後のフォローアップは3年間(年2回)行います】
企業負担額	無料	53,500円	120,000円 ※経営改善計画費用 60,000円 ※フォローアップ費用 60,000円
支援内容	<ul style="list-style-type: none"> 中小企業診断士が3回訪問し、依頼企業の『現状分析と簡易診断』を行います。 訪問後、診断報告書を提出いたします。 	<ul style="list-style-type: none"> 各種専門家派遣による『経営改善計画の策定支援』、もしくは『経営改善計画策定後の実現支援』を行います。 必要に応じ取引金融機関とのバンクミーティングを開催します。 	<ul style="list-style-type: none"> 中小企業診断士が『より精緻な経営改善計画の策定支援』と計画策定後3年間、計画のフォローアップを行います。 必要に応じ取引金融機関とのバンクミーティングを開催します。
連携先	福岡県中小企業診断士協会	福岡県中小企業振興センター	福岡県中小企業診断士協会
対象者	当協会の保証利用企業	福岡県内の中小企業者	当協会の保証利用企業



詳しくはお問い合わせください。



福岡県信用保証協会

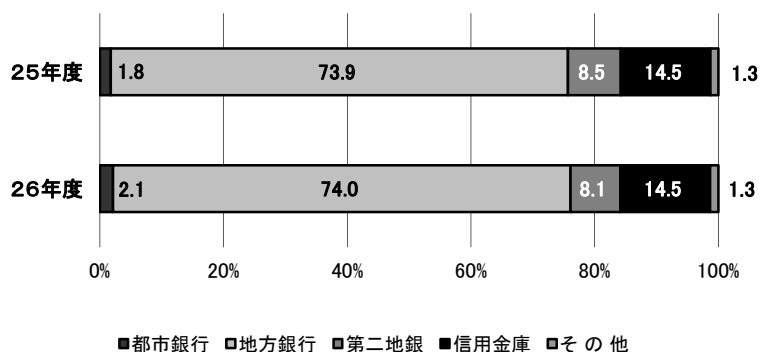
※平成26年9月現在

【お問い合わせ先】保証統括部 創業・経営支援統括課 ☎092-415-2604

構成比データ —平成26年8月— 【保証承諾】

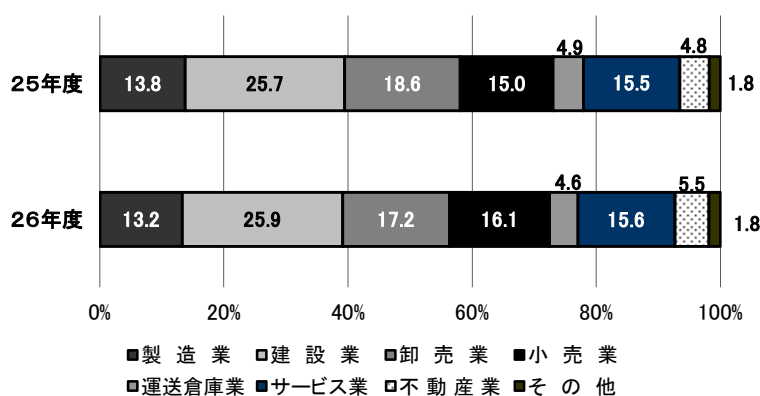
●金融機関群別 (単位:百万円、%)

	平成26年度累計		
	金額	前年比	構成比
都市銀行	2,689	104.3	2.1
地方銀行	94,120	87.9	74.0
第二地銀	10,271	83.1	8.1
信用金庫	18,418	87.7	14.5
その他	1,698	91.5	1.3
合計	127,196	87.8	100.0



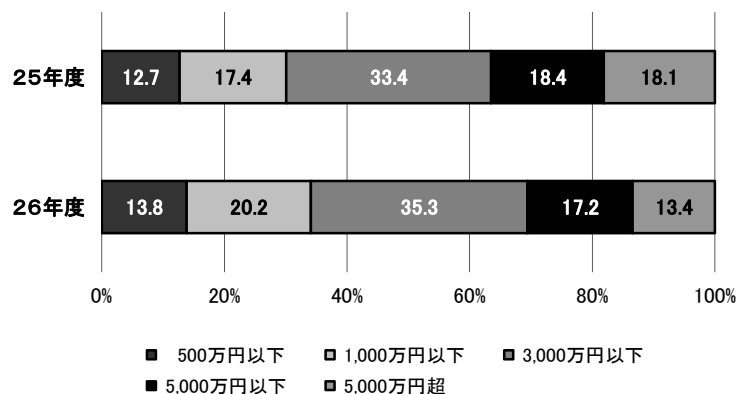
●業種別 (単位:百万円、%)

	平成26年度累計		
	金額	前年比	構成比
製造業	16,852	84.6	13.2
建設業	32,896	88.4	25.9
卸売業	21,923	81.3	17.2
小売業	20,512	94.7	16.1
運送倉庫業	5,818	81.7	4.6
サービス業	19,893	88.6	15.6
不動産業	6,972	101.0	5.5
その他	2,329	89.9	1.8
合計	127,196	87.8	100.0



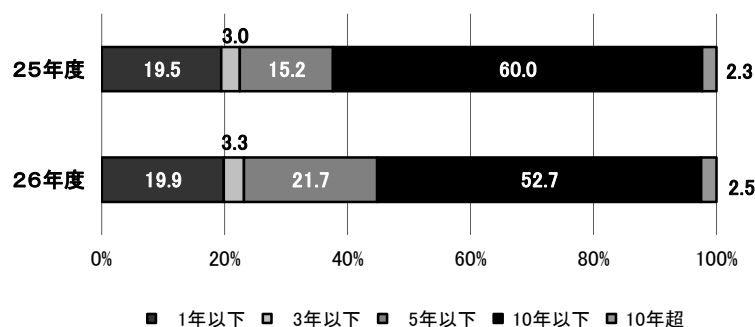
●金額別 (単位:百万円、%)

	平成26年度累計		
	金額	前年比	構成比
500万円以下	17,608	95.9	13.8
1,000万円以下	25,748	102.2	20.2
3,000万円以下	44,915	92.8	35.3
5,000万円以下	21,896	82.2	17.2
5,000万円超	17,028	64.9	13.4
合計	127,196	87.8	100.0



●期間別 (単位:百万円、%)

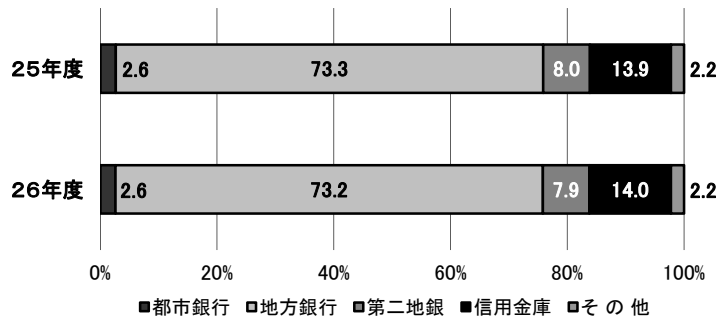
	平成26年度累計		
	金額	前年比	構成比
1年以下	25,262	89.6	19.9
3年以下	4,149	95.4	3.3
5年以下	27,589	125.6	21.7
10年以下	67,052	77.1	52.7
10年超	3,144	93.4	2.5
合計	127,196	87.8	100.0



構成比データ -平成26年8月- 【保証債務残高】

●金融機関群別 (単位:百万円、%)

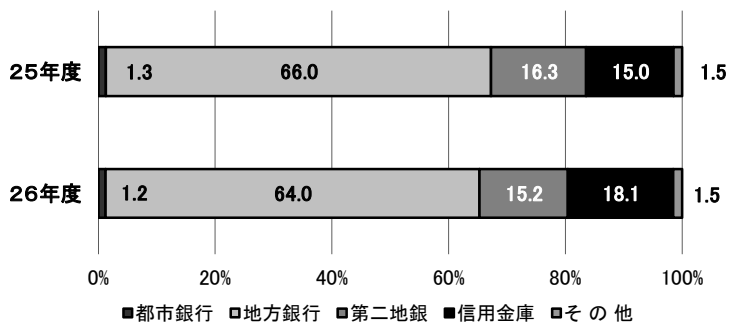
	平成26年度		
	金額	前年比	構成比
都市銀行	26,303	90.5	2.6
地方銀行	745,083	91.7	73.2
第二地銀	80,734	91.0	7.9
信用金庫	142,643	92.9	14.0
その他	22,611	90.7	2.2
合計	1,017,373	91.8	100.0



構成比データ -平成26年8月- 【代位弁済】

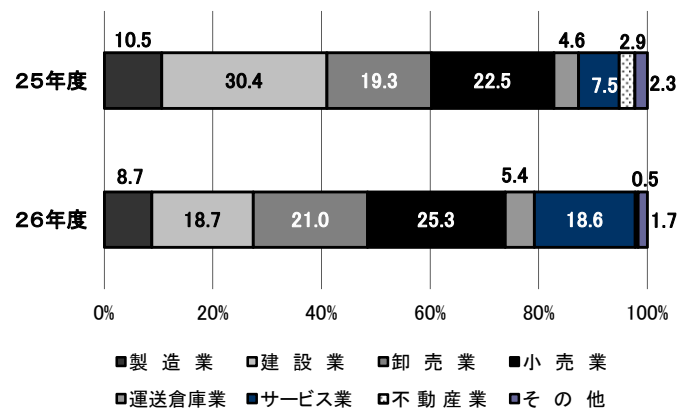
●金融機関群別 (単位:百万円、%)

	平成26年度累計		
	金額	前年比	構成比
都市銀行	79	63.8	1.2
地方銀行	4,121	64.5	64.0
第二地銀	976	61.8	15.2
信用金庫	1,163	80.3	18.1
その他	97	68.3	1.5
合計	6,436	66.5	100.0



●業種別 (単位:百万円、%)

	平成26年度累計		
	金額	前年比	構成比
製造業	562	55.0	8.7
建設業	1,202	40.8	18.7
卸売業	1,355	72.5	21.0
小売業	1,631	74.8	25.3
運送倉庫業	347	78.6	5.4
サービス業	1,196	165.5	18.6
不動産業	34	12.1	0.5
その他	110	48.7	1.7
合計	6,436	66.5	100.0



制度別保証状況 —平成26年8月—

(単位:百万円)

	保証承諾					保証債務残高			代位弁済		
	当月中		年度累計			当月末			年度累計		
	件数	金額	件数	金額	前年比(%)	件数	金額	前年比(%)	件数	金額	前年比(%)
協会制度	870	12,115	3,725	51,639	146.1	16,967	201,982	104.0	117	1,186	77.2
当座貸越	9	360	21	655	92.3	92	2,921	103.2	0	0	0.0
カードローン	5	23	42	170	71.1	276	1,072	90.6	1	7	274.1
創業(等)関連	3	12	16	59	233.6	94	342	110.6	0	0	0.0
根保証	108	1,359	570	6,169	82.1	1,516	15,802	89.8	8	160	210.1
追認	0	0	0	0	0.0	0	0	0.0	0	0	0.0
特定社債保証	1	40	5	184	38.3	176	8,329	84.0	1	47	0.0
ABL保証	12	390	47	926	77.9	107	2,238	84.1	1	14	19.9
経営安定関連保証	1	50	16	505	40.2	906	12,671	94.1	6	33	133.1
全国小口	27	85	123	423	89.9	1,236	2,511	97.4	5	12	178.5
その他	704	9,796	2,885	42,548	181.4	12,564	156,096	108.6	95	914	69.4
福岡県融資制度	669	7,247	3,690	39,761	68.9	40,842	421,119	89.2	240	2,842	65.1
新規創業	9	30	51	200	72.0	740	2,185	90.6	9	34	156.4
小口事業	53	185	266	917	77.5	2,221	5,253	101.7	15	36	79.8
長期経営安定	372	4,260	2,178	24,119	77.9	21,139	200,401	90.7	125	1,357	59.1
緊急経済対策	102	1,758	541	9,605	50.0	15,327	203,042	87.9	79	1,285	69.1
その他	133	1,014	654	4,920	81.7	1,415	10,238	79.2	12	130	93.6
福岡市融資制度	470	3,910	2,633	23,223	69.0	31,975	268,472	89.7	217	1,519	57.0
創業支援	28	120	132	532	129.7	914	2,691	108.6	12	41	139.2
小口事業	198	683	1,035	3,703	99.8	6,978	16,797	118.8	47	92	95.1
商工業振興(一般)	132	1,640	733	9,486	99.8	4,309	41,887	112.5	27	196	52.8
経営安定化	54	1,026	367	6,497	38.8	17,453	190,265	86.1	105	951	52.1
その他	58	441	366	3,004	90.9	2,321	16,832	68.8	26	239	70.3
北九州市融資制度	247	2,037	1,308	11,111	68.7	13,240	114,012	88.8	82	812	79.9
開業支援	5	12	19	82	153.8	79	248	151.6	0	0	0.0
小規模企業者	94	319	509	1,673	106.2	3,082	6,504	115.6	13	21	94.9
一般(小口)	14	55	73	381	84.9	526	1,800	110.5	1	0	2.4
一般(長期)	61	729	340	5,020	126.2	2,653	22,792	96.6	16	172	69.4
景気対応	34	673	131	2,281	27.1	6,443	79,282	84.7	48	599	85.0
その他	39	249	236	1,675	99.0	457	3,387	88.3	4	20	61.6
豊前市融資制度	0	0	0	0	0.0	14	20	60.9	0	0	0.0
中間市融資制度	0	0	0	0	0.0	11	19	78.1	0	0	0.0
久留米市融資制度	68	280	340	1,146	72.0	3,895	9,730	82.9	27	70	69.8
大川市融資制度	6	24	13	46	43.2	215	496	85.9	0	0	0.0
直方市融資制度	0	0	0	0	0.0	1	0	12.2	0	0	0.0
飯塚市融資制度	0	0	0	0	0.0	27	95	63.4	0	0	0.0
田川市融資制度	0	0	2	12	227.7	36	70	91.6	0	0	0.0
嘉麻市融資制度	0	0	0	0	0.0	1	4	79.7	0	0	0.0
大牟田市融資制度	1	10	10	38	43.8	234	546	74.7	1	6	0.0
柳川市融資制度	11	45	50	219	127.5	313	807	99.4	0	0	0.0
県市融資制度計	1,472	13,552	8,046	75,556	69.0	90,804	815,391	89.2	567	5,250	64.4
合計	2,342	25,667	11,771	127,196	87.8	107,771	1,017,373	91.8	684	6,436	66.5

地域別保証状況 —平成26年8月—

(単位:百万円)

	保証承諾					保証債務残高			代位弁済		
	当月中		年度累計			当月末			年度累計		
	件数	金額	件数	金額	前年比(%)	件数	金額	前年比(%)	件数	金額	前年比(%)
福岡市	827	9,154	4,035	46,132	86.1	39,383	378,092	91.8	278	2,353	61.6
筑紫野市	34	383	164	1,636	103.0	1,367	11,949	91.8	14	67	143.9
春日市	37	383	230	2,131	103.9	1,831	14,070	91.7	18	130	252.0
大野城市	45	445	249	2,651	88.0	2,000	18,898	91.5	10	45	10.9
宗像市	25	135	134	1,017	80.8	1,269	8,705	96.1	4	91	948.8
太宰府市	26	307	152	1,221	61.8	1,100	11,054	94.7	8	119	107.9
古賀市	19	338	102	1,043	101.9	912	8,550	90.1	4	17	6.1
福津市	15	189	77	817	126.7	670	5,039	93.7	0	0	0.0
糸島市	38	281	137	1,108	62.1	1,412	9,840	95.9	3	22	529.3
筑紫郡	25	222	128	1,272	107.7	1,133	9,074	90.7	11	66	27.9
糟屋郡	98	1,433	480	5,670	92.5	4,211	44,261	90.7	28	344	88.6
小計	1,189	13,268	5,888	64,699	87.2	55,288	519,532	91.9	378	3,253	60.2
北九州市	461	5,165	2,372	27,016	93.6	19,853	208,137	92.0	122	1,420	75.8
行橋市	29	324	131	1,417	99.9	953	9,390	97.0	6	41	154.1
豊前市	4	49	36	252	80.1	362	3,502	90.1	0	0	0.0
中間市	22	290	78	1,012	122.8	629	5,326	96.8	1	1	15.7
遠賀郡	23	169	129	1,146	77.5	1,419	12,435	89.8	8	74	232.6
京都郡	24	229	97	1,316	81.4	754	8,563	98.3	1	4	3.0
築上郡	8	51	47	585	122.4	307	2,691	92.7	0	0	0.0
小計	571	6,276	2,890	32,744	93.6	24,277	250,046	92.3	138	1,540	69.3
久留米市	163	1,746	852	8,025	83.1	8,114	66,357	91.1	64	520	82.3
八女市	29	347	142	1,473	74.0	1,472	12,542	88.7	6	73	232.6
筑後市	15	130	97	881	61.4	872	6,791	93.6	1	10	8.7
大川市	27	284	115	1,124	53.9	1,509	14,502	91.2	5	25	9.5
小郡市	13	121	52	424	59.8	594	4,427	92.1	3	18	336.0
うきは市	14	67	85	736	70.0	773	6,194	90.0	10	135	152.6
朝倉市	23	314	109	1,087	68.3	1,189	11,197	88.8	1	1	0.7
朝倉郡	11	157	70	688	113.6	589	4,801	91.9	2	12	94.9
三井郡	5	104	26	261	70.3	224	2,141	85.1	2	17	17.3
三潴郡	4	27	37	273	89.7	278	2,227	86.6	5	22	66.4
八女郡	15	78	52	404	68.1	411	3,332	90.3	1	2	12.0
小計	319	3,373	1,637	15,375	75.4	16,025	134,510	90.6	100	836	57.7
直方市	13	92	113	1,526	93.5	1,122	12,828	88.1	7	58	124.7
飯塚市	58	781	298	3,408	91.5	2,764	27,364	90.1	16	284	218.1
田川市	17	159	89	897	96.5	1,011	9,320	91.2	2	27	2,441.1
宮若市	9	87	48	502	71.4	516	5,766	95.8	3	33	104.3
嘉麻市	16	173	76	666	80.9	600	4,721	86.2	6	23	23.6
鞍手郡	14	200	41	493	116.9	385	3,708	96.9	0	0	0.0
嘉穂郡	9	78	49	307	57.0	211	2,299	87.6	7	156	0.0
田川郡	21	121	118	1,211	85.7	1,120	9,202	93.6	4	20	237.4
小計	157	1,691	832	9,010	88.4	7,729	75,207	90.7	45	602	120.2
大牟田市	61	520	265	2,516	98.9	2,279	18,889	93.3	17	182	485.1
柳川市	32	376	187	2,259	114.6	1,496	14,210	94.4	3	7	21.9
みやま市	13	163	72	593	115.0	661	4,903	94.4	2	15	57.0
小計	106	1,059	524	5,368	106.7	4,436	38,001	93.8	22	204	212.8
福岡県外	0	0	0	0	0.0	16	77	66.0	1	1	9.6
合計	2,342	25,667	11,771	127,196	87.8	107,771	1,017,373	91.8	684	6,436	66.5

※「福岡県外」欄は住所が福岡県外にある方の数値です。

金融機関別保証状況 ー平成26年8月ー

No.1

(単位:百万円)

	保証承諾					保証債務残高			代位弁済		
	当月中		年度累計			当月末			年度累計		
	件数	金額	件数	金額	前年比(%)	件数	金額	前年比(%)	件数	金額	前年比(%)
みずほ銀行	5	110	24	548	92.6	374	7,608	87.6	2	5	0.0
三菱東京UFJ銀行	4	290	32	1,231	196.9	221	5,947	97.6	0	0	0.0
三井住友銀行	13	270	32	613	48.7	526	9,383	87.6	3	75	198.0
りそな銀行	1	18	9	297	297.0	118	3,364	94.1	0	0	0.0
都市銀行計	23	687	97	2,689	104.3	1,239	26,303	90.5	5	79	63.8
広島銀行	0	0	4	53	42.3	37	553	85.3	0	0	0.0
山口銀行	0	0	0	0	0.0	10	135	46.8	0	0	0.0
百十四銀行	2	27	4	42	210.0	38	417	68.4	0	0	0.0
伊予銀行	2	38	8	124	126.5	49	768	87.6	0	0	0.0
福岡銀行	557	6,540	2,283	25,897	69.9	22,985	239,010	92.6	131	1,172	62.0
筑邦銀行	81	1,054	548	5,743	67.5	5,646	58,344	88.8	33	395	63.1
佐賀銀行	129	1,493	489	5,622	73.8	3,870	34,487	98.2	16	72	34.6
十八銀行	6	120	35	525	52.5	438	5,263	87.9	3	14	11.2
親和銀行	13	144	81	1,070	86.8	1,016	11,183	85.7	9	63	93.1
肥後銀行	3	14	8	69	46.4	67	506	111.8	1	6	0.0
大分銀行	2	8	6	47	70.5	92	1,125	85.4	0	0	0.0
宮崎銀行	0	0	1	5	0.0	1	5	53.6	0	0	0.0
鹿児島銀行	0	0	0	0	0.0	0	0	0.0	0	0	0.0
西日本シティ銀行	696	8,359	3,828	49,014	110.7	33,893	340,535	90.9	211	2,182	67.1
北九州銀行	76	1,416	352	5,910	86.2	3,081	52,752	95.3	12	216	103.1
地方銀行計	1,567	19,213	7,647	94,120	87.9	71,223	745,083	91.7	416	4,121	64.5
三菱UFJ信託銀行	0	0	0	0	0.0	0	0	0.0	0	0	0.0
みずほ信託銀行	0	0	0	0	0.0	0	0	0.0	0	0	0.0
三井住友信託銀行	0	0	0	0	0.0	4	15	62.0	0	0	0.0
信託銀行計	0	0	0	0	0.0	4	15	62.0	0	0	0.0
もみじ銀行	0	0	4	29	45.2	24	177	79.3	0	0	0.0
西京銀行	6	126	50	644	55.7	415	4,837	85.9	7	82	34.1
福岡中央銀行	271	1,695	1,404	9,016	86.5	11,688	70,717	91.8	110	871	67.3
佐賀共栄銀行	2	12	11	165	185.7	110	594	102.9	1	2	14.9
長崎銀行	0	0	0	0	0.0	0	0	0.0	0	0	0.0
熊本銀行	4	54	27	278	59.6	219	2,333	91.2	0	0	0.0
豊和銀行	2	13	11	104	67.4	137	1,473	75.4	0	0	0.0
宮崎太陽銀行	0	0	1	5	0.0	2	6	231.7	0	0	0.0
南日本銀行	0	0	4	32	711.1	65	597	82.3	4	21	1,690.6
第二地銀協加盟行計	285	1,900	1,512	10,271	83.1	12,660	80,734	91.0	122	976	61.8
信金中央金庫	0	0	0	0	0.0	0	0	0.0	0	0	0.0
福岡信用金庫	41	321	246	1,730	91.4	2,423	17,259	91.4	21	118	45.4
福岡ひびき信用金庫	129	1,115	721	6,155	86.6	5,653	47,269	90.8	47	638	103.2
大牟田柳川信用金庫	48	424	231	2,025	116.4	1,968	13,133	98.8	10	102	157.3
筑後信用金庫	61	335	354	2,281	81.0	2,906	16,869	93.3	20	172	64.0
飯塚信用金庫	42	319	243	1,983	79.5	1,912	16,598	94.0	5	12	22.1
田川信用金庫	5	34	36	308	74.8	466	3,470	90.2	2	9	209.0
大川信用金庫	31	326	149	1,583	75.4	1,522	12,661	92.2	10	54	33.4
遠賀信用金庫	54	432	277	2,342	96.0	2,157	15,305	96.4	11	58	357.8
佐賀信用金庫	0	0	1	6	0.0	4	46	83.8	0	0	0.0
大分みらい信用金庫	0	0	1	5	0.0	10	34	97.2	0	0	0.0
信用金庫計	411	3,305	2,259	18,418	87.7	19,021	142,643	92.9	126	1,163	80.3

金融機関別保証状況 ー平成26年8月ー

No.2

(単位:百万円)

	保証承諾					保証債務残高			代位弁済		
	当月中		年度累計			当月末			年度累計		
	件数	金額	件数	金額	前年比(%)	件数	金額	前年比(%)	件数	金額	前年比(%)
朝 銀 西 信 用 組 合	0	0	0	0	0.0	3	17	292.0	0	0	0.0
福 岡 県 医 師 信 用 組 合	0	0	0	0	0.0	0	0	0.0	0	0	0.0
福 岡 県 南 部 信 用 組 合	13	147	56	326	88.6	597	2,691	95.5	2	11	87.9
福 岡 県 中 央 信 用 組 合	24	123	123	547	77.1	1,777	8,271	89.4	9	47	61.0
と び う め 信 用 組 合	13	80	46	256	68.4	646	3,280	91.3	2	8	30.7
九 州 幸 銀 信 用 組 合	2	104	7	120	218.1	48	301	158.7	0	0	0.0
信 用 組 合 計	52	453	232	1,249	82.9	3,071	14,560	91.8	13	66	57.4
商 工 組 合 中 央 金 庫	4	107	22	442	129.0	473	7,719	89.0	2	31	113.6
農 林 中 央 金 庫	0	0	0	0	0.0	0	0	0.0	0	0	0.0
日 本 政 策 投 資 銀 行	0	0	0	0	0.0	0	0	0.0	0	0	0.0
日 本 公 庫 (国 民 生 活 事 業)	0	0	0	0	0.0	0	0	0.0	0	0	0.0
日 本 公 庫 (中 小 企 業 事 業)	0	0	0	0	0.0	1	15	98.0	0	0	0.0
政 府 系 銀 行 計	4	107	22	442	129.0	474	7,734	89.1	2	31	113.6
九 州 労 働 金 庫	0	0	0	0	0.0	0	0	0.0	0	0	0.0
労 働 金 庫 計	0	0	0	0	0.0	0	0	0.0	0	0	0.0
日 新 火 災 海 上 保 険 (株)	0	0	0	0	0.0	0	0	0.0	0	0	0.0
日 本 興 亜 損 害 保 険 (株)	0	0	0	0	0.0	0	0	0.0	0	0	0.0
富 士 火 災 海 上 保 険 (株)	0	0	0	0	0.0	0	0	0.0	0	0	0.0
(株) 損 保 ジャパン	0	0	0	0	0.0	0	0	0.0	0	0	0.0
保 険 会 社 計	0	0	0	0	0.0	0	0	0.0	0	0	0.0
福 岡 県 信 用 農 業 協 同 組 合 連 合 会	0	0	0	0	0.0	0	0	0.0	0	0	0.0
粕 屋 農 業 協 同 組 合	0	0	0	0	0.0	0	0	0.0	0	0	0.0
福 岡 市 東 部 農 業 協 同 組 合	0	0	0	0	0.0	8	19	72.7	0	0	0.0
福 岡 市 農 業 協 同 組 合	0	0	2	8	121.1	62	231	88.0	0	0	0.0
福 岡 八 女 農 業 協 同 組 合	0	0	0	0	0.0	8	42	85.2	0	0	0.0
北 九 州 農 業 協 同 組 合	0	0	0	0	0.0	0	0	0.0	0	0	0.0
福 岡 京 築 農 業 協 同 組 合	0	0	0	0	0.0	0	0	0.0	0	0	0.0
農 協 計	0	0	2	8	121.1	78	291	86.4	0	0	0.0
新 生 銀 行	0	0	0	0	0.0	0	0	0.0	0	0	0.0
あ お ぞ ら 銀 行	0	0	0	0	0.0	0	0	0.0	0	0	0.0
S B J 銀 行	0	0	0	0	0.0	1	11	77.2	0	0	0.0
そ の 他	0	0	0	0	0.0	0	0	0.0	0	0	0.0
合 計	2,342	25,667	11,771	127,196	87.8	107,771	1,017,373	91.8	684	6,436	66.5

※個々の金額の合計は、四捨五入の関係から必ずしも合計値と一致しません。