

MONTHLY DATA MAIL

CONTENTS ~平成26年9月~

保証状況 1-2

構成比データ 3-4

制度別保証状況 5

地域別保証状況 6

金融機関別保証状況 7-8

10
2014
vol.258



FUKUOKA
GUARANTEE

福岡県信用保証協会

<http://www.fukuoka-cgc.or.jp/>

保証状況 —平成26年9月—

9月中の保証承諾(金額)は、29,308百万円、前年同月比84.7%となりました。

また、県・市融資制度は、前年同月比62.7%となりました。

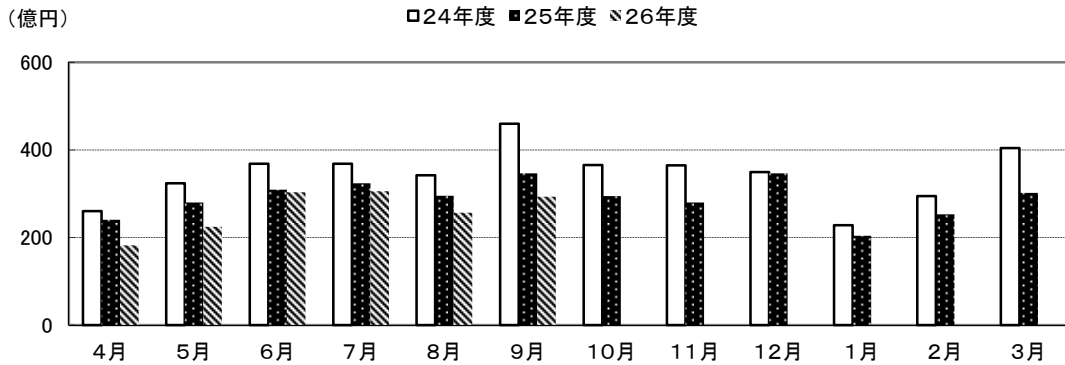
9月(月中)の代位弁済(金額)は、1,375百万円、前年同月比47.3%となりました。

このうち、卸売業が全体の25.8%、小売業が20.2%を占めました。

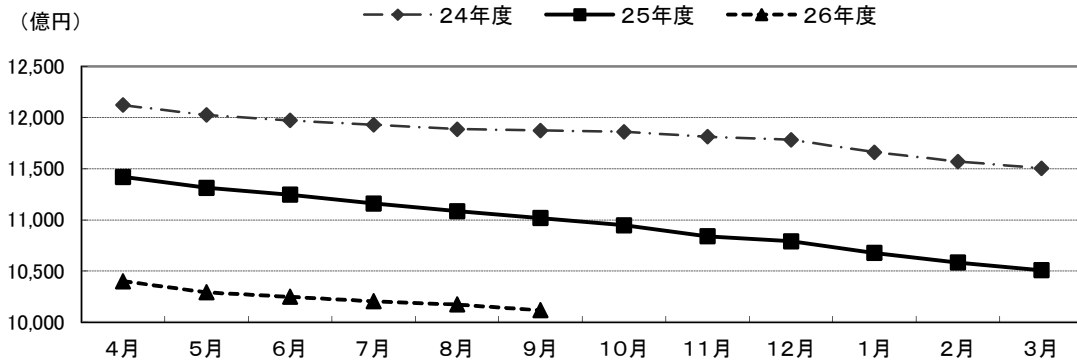
(単位:百万円)

	月 中			年 度 累 計		
	件 数	金 額	前年比(%)	件 数	金 額	前年比(%)
保証 申 込	3,081	33,751	86.7	16,379	187,358	88.6
保証 承 諾	2,784	29,308	84.7	14,555	156,504	87.2
保証債務残高	—	—	—	107,782	1,011,713	91.8
代 位 弁 済	189	1,375	47.3	873	7,811	62.0
管 理 回 収	37	366	101.8	215	2,508	111.5

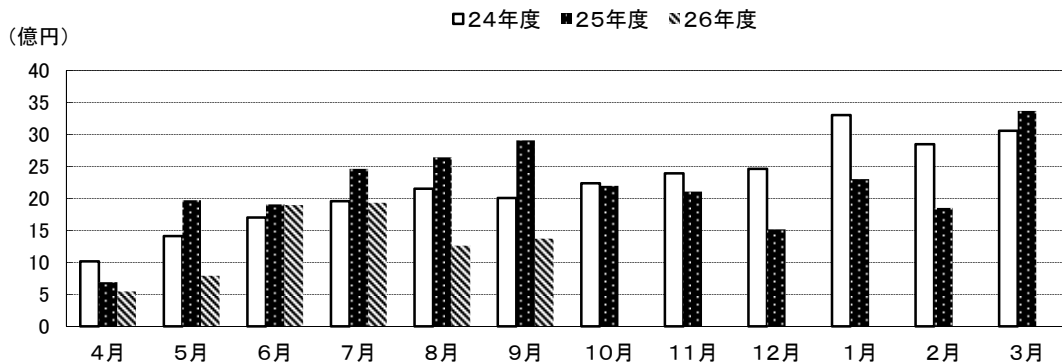
保証承諾の推移



保証債務残高の推移



代位弁済の推移



●部・支所別

(単位:百万円、%)

区分	保証承諾					保証債務残高			代位弁済				
	当月中		年度累計			当月末			当月中		年度累計		
	件数	金額	件数	金額	前年比	件数	金額	前年比	件数	金額	件数	金額	前年比
営業部	745	8,511	4,086	47,662	86.4	29,470	302,620	91.6	38	184	271	2,075	50.2
大濠支所	574	5,524	3,116	30,949	86.7	25,824	212,180	92.6	47	283	197	1,664	60.2
北九州支所	736	8,095	3,627	40,860	90.2	24,289	249,088	92.2	42	304	178	1,829	69.9
久留米支所	388	3,657	2,027	18,996	77.8	16,022	134,830	90.4	38	348	136	1,182	66.5
筑豊支所	202	2,077	1,036	11,206	90.9	7,758	74,935	91.0	19	240	64	841	70.7
大牟田支所	139	1,444	663	6,831	105.4	4,419	38,060	93.6	5	17	27	221	195.8
合計	2,784	29,308	14,555	156,504	87.2	107,782	1,011,713	91.8	189	1,375	873	7,811	62.0

●資金使途別

(単位:百万円、%)

区分	保証承諾						代位弁済					
	当月中		年度累計			当月中		年度累計				
	件数	金額	件数	金額	前年比	構成比	件数	金額	件数	金額	前年比	構成比
運転資金	2,407	26,423	12,541	140,459	86.5	89.7	153	1,279	735	7,265	61.5	93.0
設備資金	177	1,386	900	7,372	99.1	4.7	14	36	49	231	118.1	3.0
運転設備	200	1,499	1,114	8,672	90.1	5.5	22	60	89	315	53.1	4.0
合計	2,784	29,308	14,555	156,504	87.2	100.0	189	1,375	873	7,811	62.0	100.0

今月のトピックス

女性起業家支援セミナーの開催について

当協会では、公益財団法人福岡県女性財団と共同主催で全4日間の日程(11/5(水)、11/11(火)、11/14(金)、11/18(火))で女性起業家支援セミナーを開催いたします。

詳細は、当協会ホームページ(<http://www.fukuoka-cgc.or.jp/>)をご覧ください。

場 所	クローバープラザ西棟3F あすラボ(春日市原町3-1-7)
対 象 者	起業を計画している女性、既に起業されている女性等
定 員	20名
受 講 料	3,000円
申込方法	「受講申込書」を郵送又はFAX・メールでお送りください。 ※「受講申込書」は保証協会HPに掲載しています。
申 込 先	福岡県信用保証協会 保証統括部 創業・経営支援統括課 〒812-8555 福岡市博多区博多駅南2-2-1 TEL. 092-415-2604 FAX. 092-415-2618 E-mail. h-suisin@fukuoka-cgc.or.jp

中小企業テクノフェア・ひびしんビジネスフェアへの出展について

当協会では、10月・11月に開催されます「中小企業テクノフェア」「ひびしんビジネスフェア」に出展いたします。資金繰り、借換のご相談や創業に関するさまざまな疑問などに協会職員が丁寧にお応えいたしますので、この機会にぜひご来場ください(入場無料)。

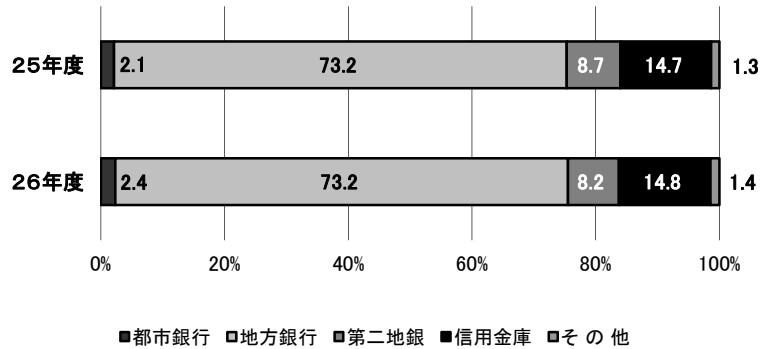


イベント名	日時	場所
中小企業テクノフェア in九州2014	平成26年10月8日(水)~10日(金) 午前10時~午後5時	西日本総合展示場・新館 (北九州市小倉北区浅野3丁目8-1)
ひびしんビジネスフェア 2014	平成26年11月19日(水) 午前10時~午後4時	

構成比データ —平成26年9月— 【保証承諾】

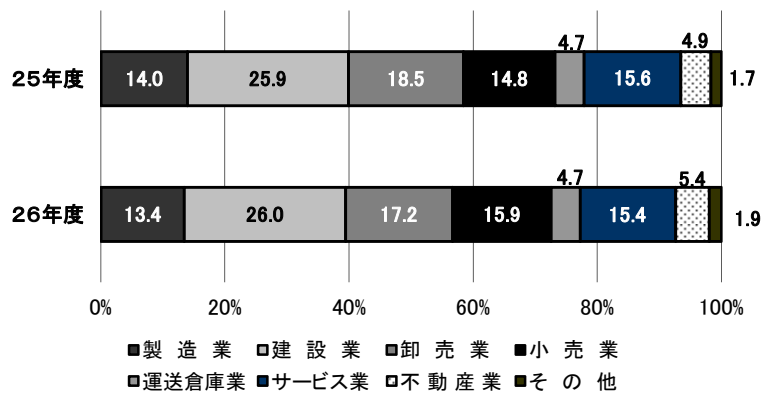
●金融機関群別 (単位:百万円、%)

	平成26年度累計		
	金額	前年比	構成比
都市銀行	3,701	97.0	2.4
地方銀行	114,487	87.2	73.2
第二地銀	12,872	82.5	8.2
信用金庫	23,220	88.1	14.8
その他	2,223	93.9	1.4
合計	156,504	87.2	100.0



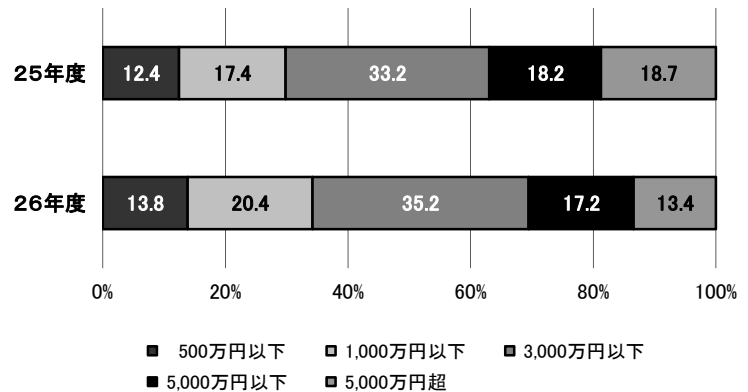
●業種別 (単位:百万円、%)

	平成26年度累計		
	金額	前年比	構成比
製造業	21,014	83.9	13.4
建設業	40,687	87.5	26.0
卸売業	26,963	81.0	17.2
小売業	24,927	94.1	15.9
運送倉庫業	7,304	86.4	4.7
サービス業	24,105	86.3	15.4
不動産業	8,474	97.4	5.4
その他	3,031	100.6	1.9
合計	156,504	87.2	100.0



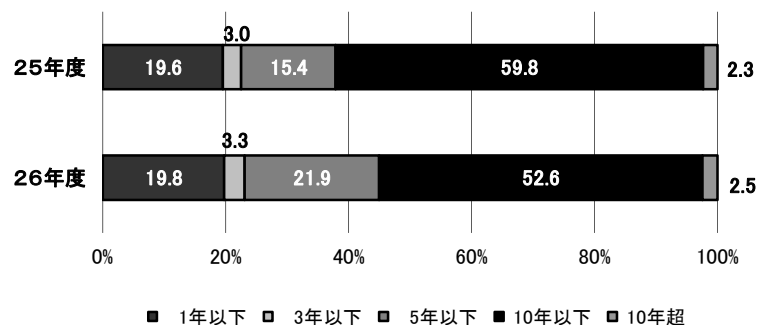
●金額別 (単位:百万円、%)

	平成26年度累計		
	金額	前年比	構成比
500万円以下	21,649	97.0	13.8
1,000万円以下	31,903	102.3	20.4
3,000万円以下	55,126	92.5	35.2
5,000万円以下	26,879	82.1	17.2
5,000万円超	20,947	62.4	13.4
合計	156,504	87.2	100.0



●期間別 (単位:百万円、%)

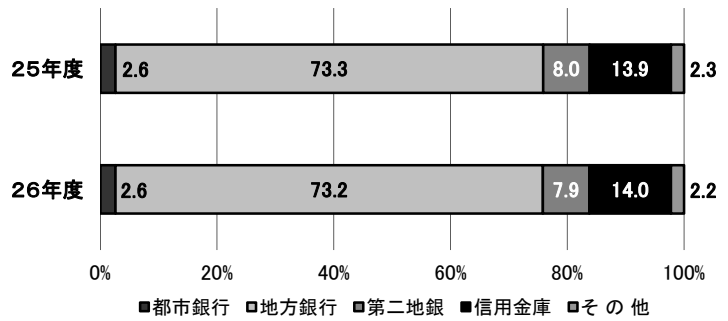
	平成26年度累計		
	金額	前年比	構成比
1年以下	30,922	88.1	19.8
3年以下	5,188	97.8	3.3
5年以下	34,222	124.2	21.9
10年以下	82,327	76.7	52.6
10年超	3,845	91.5	2.5
合計	156,504	87.2	100.0



構成比データ -平成26年9月- 【保証債務残高】

●金融機関群別 (単位:百万円、%)

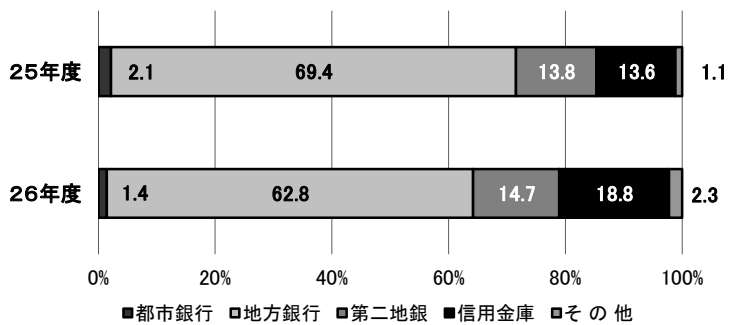
	平成26年度		
	金額	前年比	構成比
都市銀行	26,280	92.8	2.6
地方銀行	741,032	91.8	73.2
第二地銀	80,270	91.3	7.9
信用金庫	141,755	92.6	14.0
その他	22,375	90.0	2.2
合計	1,011,713	91.8	100.0



構成比データ -平成26年9月- 【代位弁済】

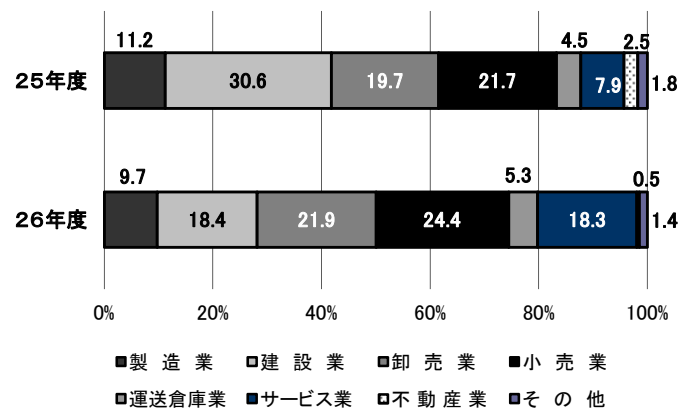
●金融機関群別 (単位:百万円、%)

	平成26年度累計		
	金額	前年比	構成比
都市銀行	111	41.5	1.4
地方銀行	4,904	56.1	62.8
第二地銀	1,152	66.3	14.7
信用金庫	1,468	86.0	18.8
その他	177	124.2	2.3
合計	7,811	62.0	100.0



●業種別 (単位:百万円、%)

	平成26年度累計		
	金額	前年比	構成比
製造業	760	53.8	9.7
建設業	1,440	37.4	18.4
卸売業	1,709	68.7	21.9
小売業	1,909	69.8	24.4
運送倉庫業	414	73.5	5.3
サービス業	1,429	142.9	18.3
不動産業	38	11.8	0.5
その他	113	50.2	1.4
合計	7,811	62.0	100.0



制度別保証状況 —平成26年9月—

(単位:百万円)

	保証承諾					保証債務残高			代位弁済		
	当月中		年度累計			当月末			年度累計		
	件数	金額	件数	金額	前年比(%)	件数	金額	前年比(%)	件数	金額	前年比(%)
協会制度	1,011	14,034	4,736	65,673	144.1	17,305	206,678	106.4	143	1,370	70.5
当座貸越	4	113	25	768	80.2	91	2,874	93.5	0	0	0.0
カードローン	12	42	54	212	77.8	268	1,052	90.2	1	7	274.1
創業(等)関連	3	16	19	75	140.9	99	363	111.6	0	0	0.0
根保証	110	1,057	680	7,226	82.8	1,507	15,706	88.8	8	160	185.7
追認	0	0	0	0	0.0	0	0	0.0	0	0	0.0
特定社債保証	4	408	9	592	74.0	172	8,313	82.7	1	47	0.0
ABL保証	9	246	56	1,173	84.1	106	2,199	83.7	1	14	15.6
経営安定関連保証	2	110	18	615	28.6	891	12,435	91.8	8	47	187.3
全国小口	31	78	154	501	90.1	1,241	2,496	96.9	6	13	151.6
その他	836	11,963	3,721	54,511	177.7	12,930	161,240	112.6	118	1,082	64.1
福岡県融資制度	822	8,496	4,512	48,257	69.0	40,644	415,560	88.7	320	3,463	58.3
新規創業	10	51	61	250	70.5	727	2,140	88.0	13	45	205.3
小口事業	59	202	325	1,119	79.7	2,229	5,259	100.3	21	53	105.3
長期経営安定	511	5,273	2,689	29,392	79.3	21,059	198,016	90.3	163	1,604	49.9
緊急経済対策	105	1,915	646	11,521	48.7	15,229	200,003	87.3	110	1,630	66.9
その他	137	1,055	791	5,975	80.8	1,400	10,142	79.3	13	131	59.6
福岡市融資制度	522	4,029	3,155	27,252	65.8	31,910	265,052	89.3	269	1,857	53.7
創業支援	18	90	150	622	130.4	925	2,742	110.6	13	42	107.6
小口事業	246	826	1,281	4,529	99.8	7,013	16,941	117.8	67	145	119.4
商工業振興(一般)	123	1,588	856	11,074	94.1	4,331	41,903	111.6	34	252	49.7
経営安定化	71	1,058	438	7,555	36.7	17,340	187,103	85.6	126	1,170	48.5
その他	64	468	430	3,472	86.4	2,301	16,363	68.7	29	248	64.8
北九州市融資制度	318	2,404	1,626	13,515	67.2	13,217	112,829	88.3	105	1,007	89.2
開業支援	3	18	22	100	158.4	83	264	160.1	0	0	0.0
小規模企業者	137	380	646	2,053	106.2	3,132	6,661	116.6	19	26	107.3
一般(小口)	21	128	94	509	90.5	523	1,832	109.3	2	1	15.8
一般(長期)	74	829	414	5,849	123.7	2,660	22,902	97.3	18	183	69.9
景気対応	43	769	174	3,050	28.5	6,360	77,835	83.8	60	758	94.7
その他	40	280	276	1,955	91.4	459	3,336	87.1	6	38	115.6
豊前市融資制度	0	0	0	0	0.0	12	15	47.7	0	0	0.0
中間市融資制度	3	8	3	8	110.3	12	21	92.1	0	0	0.0
久留米市融資制度	89	266	429	1,412	73.4	3,865	9,551	82.2	35	107	96.7
大川市融資制度	6	33	19	79	58.7	214	508	85.3	0	0	0.0
直方市融資制度	0	0	0	0	0.0	1	0	10.4	0	0	0.0
飯塚市融資制度	0	0	0	0	0.0	25	94	66.7	0	0	0.0
田川市融資制度	0	0	2	12	227.7	34	69	94.7	0	0	0.0
嘉麻市融資制度	0	0	0	0	0.0	1	4	79.4	0	0	0.0
大牟田市融資制度	1	0	11	38	34.3	227	518	72.8	1	6	0.0
柳川市融資制度	12	39	62	258	109.5	315	814	97.4	0	0	0.0
県市融資制度計	1,773	15,275	9,819	90,831	67.9	90,477	805,035	88.7	730	6,442	60.5
合計	2,784	29,308	14,555	156,504	87.2	107,782	1,011,713	91.8	873	7,811	62.0

地域別保証状況 —平成26年9月—

(単位:百万円)

	保証承諾					保証債務残高			代位弁済		
	当月中		年度累計			当月末			年度累計		
	件数	金額	件数	金額	前年比(%)	件数	金額	前年比(%)	件数	金額	前年比(%)
福岡市	914	9,815	4,949	55,948	84.7	39,419	375,812	91.7	336	2,715	54.8
筑紫野市	56	876	220	2,513	109.0	1,385	11,984	93.0	14	67	65.8
春日市	49	355	279	2,486	103.7	1,830	13,996	91.8	24	149	108.0
大野城市	52	493	301	3,144	80.1	1,988	18,593	90.7	12	50	12.0
宗像市	32	224	166	1,240	83.0	1,277	8,750	97.4	4	91	948.8
太宰府市	23	284	175	1,505	69.1	1,100	11,035	95.1	11	124	112.6
古賀市	23	130	125	1,173	86.3	911	8,461	89.5	9	32	11.5
福津市	20	104	97	921	117.4	667	5,010	94.2	0	0	0.0
糸島市	27	196	164	1,304	67.0	1,420	9,827	96.3	6	32	345.0
筑紫郡	29	385	157	1,657	109.5	1,133	9,171	91.8	14	71	26.4
糟屋郡	96	1,217	576	6,887	95.5	4,216	44,165	91.6	34	394	70.0
小計	1,321	14,079	7,209	78,778	86.4	55,346	516,803	92.0	464	3,725	54.0
北九州市	574	6,302	2,946	33,317	89.2	19,857	206,922	91.8	156	1,682	74.5
行橋市	40	338	171	1,755	106.9	956	9,438	98.1	6	41	143.2
豊前市	17	356	53	608	127.9	358	3,529	91.1	0	0	0.0
中間市	16	201	94	1,213	113.6	628	5,275	96.5	2	13	271.1
遠賀郡	42	435	171	1,581	89.4	1,416	12,312	89.4	12	89	271.7
京都郡	36	360	133	1,676	76.6	757	8,547	98.5	2	14	10.4
築上郡	12	96	59	681	105.3	306	2,677	93.3	1	1	0.4
小計	737	8,087	3,627	40,831	90.4	24,278	248,700	92.2	179	1,839	70.4
久留米市	177	1,579	1,029	9,605	81.5	8,072	65,856	90.8	91	792	92.7
八女市	33	432	175	1,904	81.4	1,465	12,518	89.8	6	73	232.6
筑後市	26	238	123	1,119	67.8	873	6,739	93.4	3	24	19.9
大川市	32	394	147	1,518	61.8	1,505	14,366	90.8	11	74	27.7
小郡市	31	177	83	601	69.2	596	4,403	92.5	4	21	45.5
うきは市	22	196	107	932	78.8	773	6,193	90.5	10	135	128.9
朝倉市	30	400	139	1,487	79.8	1,180	11,117	88.6	3	12	8.0
朝倉郡	15	108	85	796	102.1	590	4,803	92.6	2	12	57.4
三井郡	4	22	30	283	68.9	224	2,121	85.7	2	17	15.1
三潴郡	5	34	42	307	85.6	278	2,204	86.2	5	22	66.4
八女郡	9	54	61	457	69.3	415	3,290	89.5	1	2	11.7
小計	384	3,634	2,021	19,009	78.1	15,971	133,610	90.5	138	1,184	67.3
直方市	33	343	146	1,869	91.7	1,124	12,707	87.8	7	58	124.7
飯塚市	68	712	366	4,120	90.0	2,762	27,113	91.0	23	334	63.8
田川市	17	125	106	1,021	87.9	1,009	9,282	91.3	2	27	2,441.1
宮若市	15	136	63	638	72.5	514	5,628	93.7	5	53	102.8
嘉麻市	21	226	97	891	97.9	603	4,769	87.6	6	23	23.0
鞍手郡	5	68	46	561	89.6	390	3,752	98.6	3	15	8.2
嘉穂郡	10	128	59	436	78.2	208	2,171	83.0	13	298	0.0
田川郡	29	317	147	1,529	90.5	1,126	9,204	95.7	5	33	11.3
小計	198	2,055	1,030	11,065	88.9	7,736	74,627	91.1	64	841	70.2
大牟田市	74	736	339	3,252	99.5	2,273	18,766	93.2	21	195	485.7
柳川市	51	592	238	2,850	121.4	1,505	14,235	94.7	4	11	23.4
みやま市	19	125	91	718	103.0	657	4,897	93.4	2	15	57.0
小計	144	1,453	668	6,821	108.0	4,435	37,897	93.8	27	221	195.8
福岡県外	0	0	0	0	0.0	16	75	66.5	1	1	9.6
合計	2,784	29,308	14,555	156,504	87.2	107,782	1,011,713	91.8	873	7,811	62.0

※「福岡県外」欄は住所が福岡県外にある方の数値です。

金融機関別保証状況 ー平成26年9月ー

No.1

(単位:百万円)

	保証承諾					保証債務残高			代位弁済		
	当月中		年度累計			当月末			年度累計		
	件数	金額	件数	金額	前年比(%)	件数	金額	前年比(%)	件数	金額	前年比(%)
みずほ銀行	13	403	37	951	98.2	377	7,703	91.0	2	5	5.9
三菱東京UFJ銀行	8	295	40	1,526	158.9	224	6,001	103.4	0	0	0.0
三井住友銀行	10	129	42	742	46.3	525	9,282	87.6	4	89	114.4
りそな銀行	6	185	15	482	169.1	116	3,295	95.7	1	18	0.0
都市銀行計	37	1,012	134	3,701	97.0	1,242	26,280	92.8	7	111	41.5
広島銀行	3	27	7	80	62.4	40	567	89.2	0	0	0.0
山口銀行	0	0	0	0	0.0	10	132	46.5	0	0	0.0
百十四銀行	2	15	6	57	87.7	36	420	69.8	0	0	0.0
伊予銀行	1	8	9	132	134.2	50	791	94.1	0	0	0.0
福岡銀行	730	7,970	3,013	33,868	75.2	23,079	237,883	92.0	170	1,396	54.6
筑邦銀行	103	1,083	651	6,826	68.5	5,614	57,597	88.6	44	494	64.1
佐賀銀行	123	1,362	612	6,984	76.9	3,910	34,627	98.4	18	78	32.8
十八銀行	4	100	39	625	49.4	433	5,274	89.1	6	23	15.6
親和銀行	17	228	98	1,298	85.6	1,005	10,947	84.8	11	71	99.3
肥後銀行	4	60	12	128	67.0	64	462	102.4	1	6	0.0
大分銀行	3	26	9	73	109.8	92	1,112	85.2	0	0	0.0
宮崎銀行	0	0	1	5	0.0	1	5	53.2	0	0	0.0
鹿児島銀行	0	0	0	0	0.0	0	0	0.0	0	0	0.0
西日本シティ銀行	707	7,650	4,535	56,664	106.6	33,837	338,775	91.5	262	2,579	54.5
北九州銀行	115	1,840	467	7,749	72.4	3,079	52,440	94.1	15	255	121.6
地方銀行計	1,812	20,368	9,459	114,487	87.2	71,250	741,032	91.8	527	4,904	56.1
三菱UFJ信託銀行	0	0	0	0	0.0	0	0	0.0	0	0	0.0
みずほ信託銀行	0	0	0	0	0.0	0	0	0.0	0	0	0.0
三井住友信託銀行	0	0	0	0	0.0	4	14	61.4	0	0	0.0
信託銀行計	0	0	0	0	0.0	4	14	61.4	0	0	0.0
もみじ銀行	0	0	4	29	45.2	24	174	90.4	0	0	0.0
西京銀行	19	379	69	1,022	62.2	410	4,787	85.0	8	108	44.1
福岡中央銀行	352	2,070	1,756	11,086	86.3	11,707	70,331	92.1	130	1,021	70.7
佐賀共栄銀行	3	30	14	196	195.6	111	607	106.9	1	2	14.9
長崎銀行	0	0	0	0	0.0	0	0	0.0	0	0	0.0
熊本銀行	7	58	34	335	57.9	219	2,326	90.2	0	0	0.0
豊和銀行	3	12	14	116	56.9	136	1,449	79.6	0	0	0.0
宮崎太陽銀行	0	0	1	5	0.0	2	5	235.3	0	0	0.0
南日本銀行	6	52	10	84	50.1	65	591	78.4	4	21	1,690.6
第二地銀協加盟行計	390	2,601	1,902	12,872	82.5	12,674	80,270	91.3	143	1,152	66.3
信金中央金庫	0	0	0	0	0.0	0	0	0.0	0	0	0.0
福岡信用金庫	37	258	283	1,988	88.4	2,412	17,014	90.8	26	135	46.3
福岡ひびき信用金庫	172	2,073	893	8,228	88.3	5,640	47,004	90.7	67	778	106.6
大牟田柳川信用金庫	59	631	290	2,656	116.8	1,971	13,187	99.0	13	110	139.6
筑後信用金庫	77	510	431	2,791	78.3	2,904	16,817	92.6	25	189	70.3
飯塚信用金庫	61	569	304	2,552	88.5	1,913	16,467	94.1	12	69	44.1
田川信用金庫	7	69	43	376	76.9	466	3,443	90.0	3	22	515.0
大川信用金庫	27	357	176	1,939	74.5	1,513	12,575	91.8	16	102	63.5
遠賀信用金庫	52	327	329	2,669	90.1	2,164	15,161	95.6	15	62	382.0
佐賀信用金庫	0	0	1	6	0.0	4	45	83.7	0	0	0.0
大分みらい信用金庫	1	10	2	15	0.0	10	42	120.1	0	0	0.0
信用金庫計	493	4,803	2,752	23,220	88.1	18,997	141,755	92.6	177	1,468	86.0

金融機関別保証状況 ー平成26年9月ー

No.2

(単位:百万円)

	保証承諾					保証債務残高			代位弁済		
	当月中		年度累計			当月末			年度累計		
	件数	金額	件数	金額	前年比(%)	件数	金額	前年比(%)	件数	金額	前年比(%)
朝銀西信用組合	0	0	0	0	0.0	3	17	291.7	0	0	0.0
福岡県医師信用組合	0	0	0	0	0.0	0	0	0.0	0	0	0.0
福岡県南部信用組合	14	87	70	413	97.8	596	2,681	95.7	2	11	87.9
福岡県中央信用組合	17	82	140	629	73.7	1,773	8,138	88.4	13	126	164.3
とびうめ信用組合	11	28	57	284	59.3	643	3,236	89.3	2	8	30.7
九州幸銀信用組合	3	23	10	143	233.0	49	317	165.7	0	0	0.0
信用組合計	45	219	277	1,468	80.9	3,064	14,388	90.9	17	145	126.7
商工組合中央金庫	7	306	29	748	137.1	471	7,661	88.7	2	31	113.6
農林中央金庫	0	0	0	0	0.0	0	0	0.0	0	0	0.0
日本政策投資銀行	0	0	0	0	0.0	0	0	0.0	0	0	0.0
日本公庫(国民生活事業)	0	0	0	0	0.0	0	0	0.0	0	0	0.0
日本公庫(中小企業事業)	0	0	0	0	0.0	1	15	98.0	0	0	0.0
政府系銀行計	7	306	29	748	137.1	472	7,676	88.7	2	31	113.6
九州労働金庫	0	0	0	0	0.0	0	0	0.0	0	0	0.0
労働金庫計	0	0	0	0	0.0	0	0	0.0	0	0	0.0
日新火災海上保険(株)	0	0	0	0	0.0	0	0	0.0	0	0	0.0
富士火災海上保険(株)	0	0	0	0	0.0	0	0	0.0	0	0	0.0
損害保険ジャパン日本興亜(株)	0	0	0	0	0.0	0	0	0.0	0	0	0.0
保険会社計	0	0	0	0	0.0	0	0	0.0	0	0	0.0
福岡県信用農業協同組合連合会	0	0	0	0	0.0	0	0	0.0	0	0	0.0
粕屋農業協同組合	0	0	0	0	0.0	0	0	0.0	0	0	0.0
福岡市東部農業協同組合	0	0	0	0	0.0	8	18	72.4	0	0	0.0
福岡市農業協同組合	0	0	2	8	121.1	62	227	88.7	0	0	0.0
福岡八女農業協同組合	0	0	0	0	0.0	8	41	85.2	0	0	0.0
北九州農業協同組合	0	0	0	0	0.0	0	0	0.0	0	0	0.0
福岡京築農業協同組合	0	0	0	0	0.0	0	0	0.0	0	0	0.0
農協計	0	0	2	8	121.1	78	286	86.9	0	0	0.0
新生銀行	0	0	0	0	0.0	0	0	0.0	0	0	0.0
あおぞら銀行	0	0	0	0	0.0	0	0	0.0	0	0	0.0
SBJ銀行	0	0	0	0	0.0	1	10	76.7	0	0	0.0
その他	0	0	0	0	0.0	0	0	0.0	0	0	0.0
合計	2,784	29,308	14,555	156,504	87.2	107,782	1,011,713	91.8	873	7,811	62.0

※個々の金額の合計は、四捨五入の関係から必ずしも合計値と一致しません。