

MONTHLY DATA MAIL

CONTENTS ~平成27年2月~

業務概況	1-2
構成比データ	3-4
制度別業務状況	5
地域別業務状況	6
金融機関別業務状況	7-8



福岡県信用保証協会

<http://www.fukuoka-cgc.or.jp/>

業務概況 —平成27年2月—

2月中の保証承諾(金額)は、23,906百万円、前年同月比94.6%となりました。

また、県・市融資制度は、前年同月比68.6%となりました。

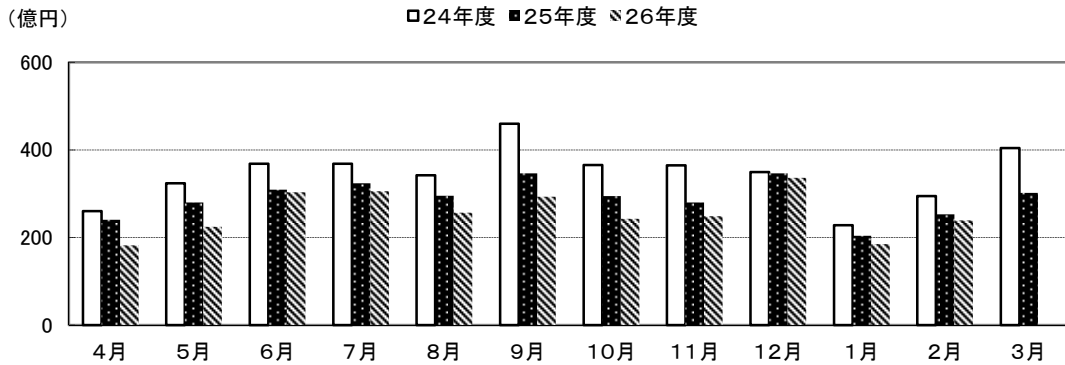
2月(月中)の代位弁済(金額)は、1,414百万円、前年同月比76.2%となりました。

このうち、卸売業が30.0%、製造業が18.1%を占めました。

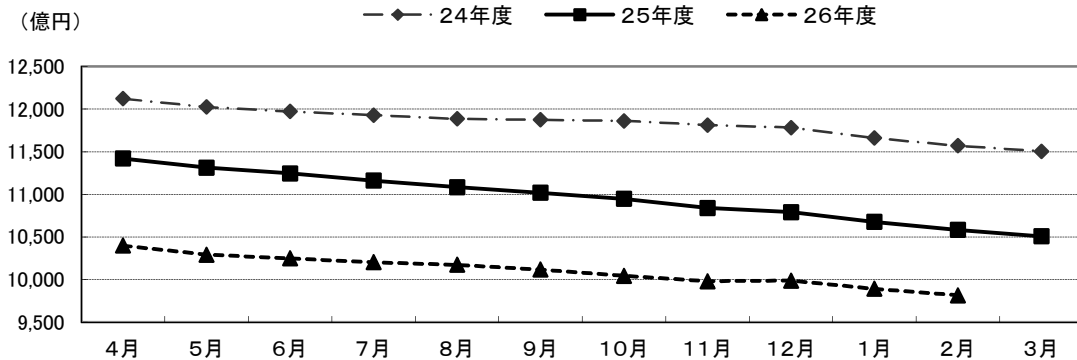
(単位:百万円)

	月 中			年度累計		
	件数	金額	前年比(%)	件数	金額	前年比(%)
保証申込	2,503	29,688	98.2	29,377	336,875	90.2
保証承諾	2,092	23,906	94.6	25,984	281,689	88.8
保証債務残高	—	—	—	107,523	981,470	92.7
代位弁済	164	1,414	76.2	1,637	15,090	66.8
管理回収	57	612	114.0	424	4,728	101.3

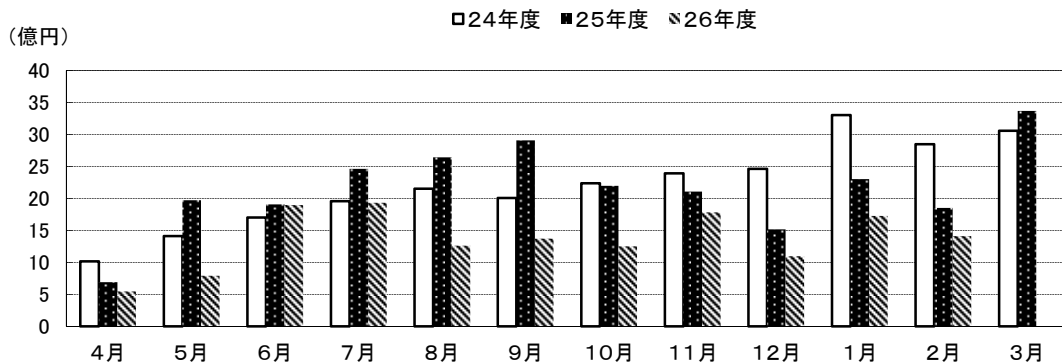
保証承諾の推移



保証債務残高の推移



代位弁済の推移



●部・支所別

(単位:百万円、%)

区分	保証承諾					保証債務残高			代位弁済				
	当月中		年度累計			当月末			当月中		年度累計		
	件数	金額	件数	金額	前年比	件数	金額	前年比	件数	金額	件数	金額	前年比
営業部	583	6,707	7,312	84,632	86.3	29,568	293,858	92.9	34	265	465	3,814	51.5
大濠支所	417	4,257	5,541	53,486	85.7	25,790	203,829	92.7	44	391	383	3,274	69.6
北九州支所	507	6,344	6,350	72,943	89.9	24,054	240,090	92.0	43	400	415	4,365	86.5
久留米支所	332	3,593	3,768	37,741	91.1	15,975	132,470	92.7	23	220	224	2,077	75.9
筑豊支所	158	1,700	1,875	20,837	90.4	7,759	73,543	93.2	4	6	95	1,117	53.6
大牟田支所	95	1,305	1,138	12,050	108.6	4,377	37,681	96.3	16	131	55	443	71.9
合計	2,092	23,906	25,984	281,689	88.8	107,523	981,470	92.7	164	1,414	1,637	15,090	66.8

●資金使途別

(単位:百万円、%)

区分	保証承諾						代位弁済					
	当月中		年度累計			構成比	当月中		年度累計			構成比
	件数	金額	件数	金額	前年比		件数	金額	件数	金額	前年比	
運転資金	1,773	21,448	22,397	253,984	88.4	90.2	140	1,190	1,410	13,987	66.0	92.7
設備資金	145	1,128	1,584	12,948	100.4	4.6	3	117	78	521	135.1	3.5
運転設備	174	1,329	2,003	14,757	87.5	5.2	21	107	149	582	58.9	3.9
合計	2,092	23,906	25,984	281,689	88.8	100.0	164	1,414	1,637	15,090	66.8	100.0

今月のトピックス

創業者の皆さまをバックアップします!

当協会では、創業後間もない皆さまの経営支援を目的として、中小企業診断士を**無料**で派遣する等、充実したアフターフォロー等を行います。
ぜひご活用ください。



保証協会が実施する経営支援（専門家派遣）

	創業者経営支援	経営診断サービス
派遣専門家	中小企業診断士	中小企業診断士
派遣回数	創業制度の保証受付日から3年以内で原則5回(最大7回)	3回
企業負担額	無料	無料
対象者	業務連携等(※1)により創業制度を利用した当協会の保証利用企業	当協会の保証利用企業(※2)

(※1) 業務連携とは、関係機関と当協会が覚書等を締結し、創業者支援を行う仕組みです。

(例) ①福岡商工会議所、北九州商工会議所、久留米商工会議所が主催する起業塾・創業塾

②福岡銀行・日本政策金融公庫・当協会が連携した創業者支援事業

③西日本シティ銀行・日本政策金融公庫・NCBサーチ&コンサルティング・当協会が連携した創業者支援事業

(※2) 創業後間もない皆さま以外も対象となります。



詳しくはお問い合わせください。



福岡県信用保証協会

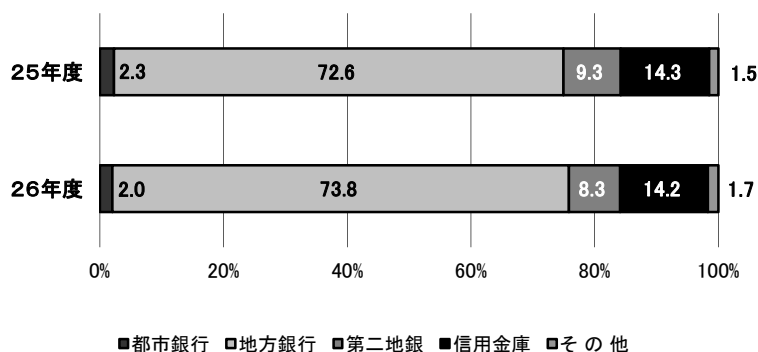
【お問い合わせ先】保証統括部 創業・経営支援統括課

☎092-415-2604

構成比データ —平成27年2月— 【保証承諾】

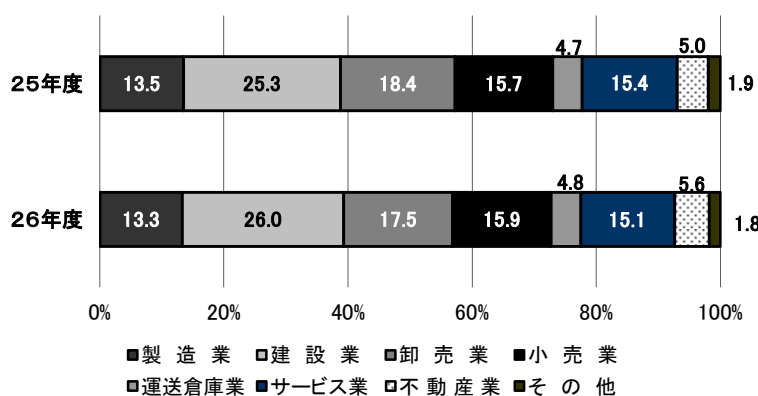
●金融機関群別 (単位:百万円、%)

	平成26年度累計		
	金額	前年比	構成比
都市銀行	5,734	78.5	2.0
地方銀行	207,953	90.2	73.8
第二地銀	23,284	79.3	8.3
信用金庫	39,993	88.3	14.2
その他	4,725	98.5	1.7
合計	281,689	88.8	100.0



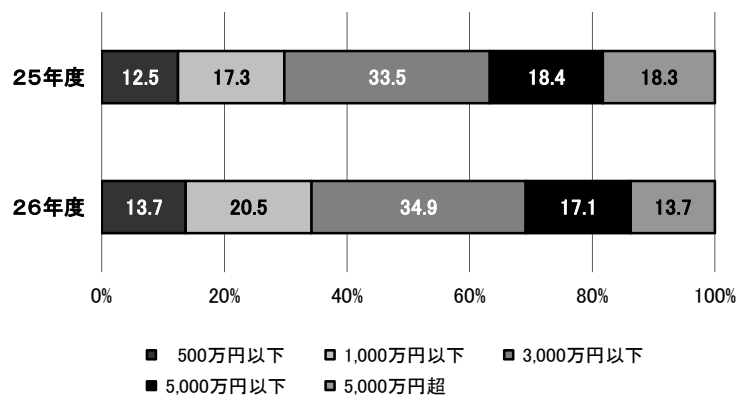
●業種別 (単位:百万円、%)

	平成26年度累計		
	金額	前年比	構成比
製造業	37,386	87.5	13.3
建設業	73,331	91.3	26.0
卸売業	49,391	84.4	17.5
小売業	44,761	89.7	15.9
運送倉庫業	13,540	90.1	4.8
サービス業	42,575	87.3	15.1
不動産業	15,691	98.8	5.6
その他	5,013	82.0	1.8
合計	281,689	88.8	100.0



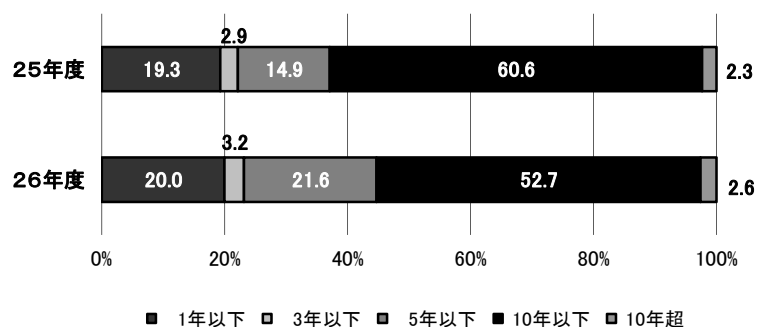
●金額別 (単位:百万円、%)

	平成26年度累計		
	金額	前年比	構成比
500万円以下	38,538	97.5	13.7
1,000万円以下	57,841	105.2	20.5
3,000万円以下	98,357	92.6	34.9
5,000万円以下	48,302	82.6	17.1
5,000万円超	38,651	66.7	13.7
合計	281,689	88.8	100.0



●期間別 (単位:百万円、%)

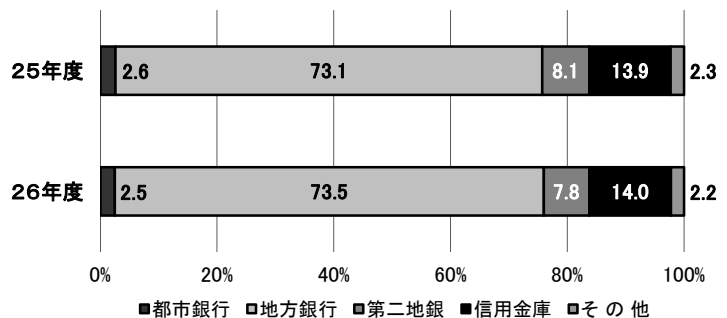
	平成26年度累計		
	金額	前年比	構成比
1年以下	56,214	91.8	20.0
3年以下	9,030	99.7	3.2
5年以下	60,712	128.1	21.6
10年以下	148,459	77.3	52.7
10年超	7,275	97.7	2.6
合計	281,689	88.8	100.0



構成比データ -平成27年2月- 【保証債務残高】

●金融機関群別 (単位:百万円、%)

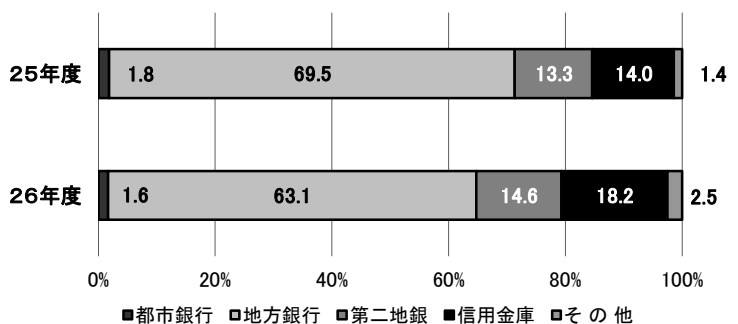
	平成26年度		
	金額	前年比	構成比
都市銀行	24,419	88.2	2.5
地方銀行	721,165	93.2	73.5
第二地銀	76,847	90.0	7.8
信用金庫	137,149	93.0	14.0
その他	21,889	91.4	2.2
合計	981,470	92.7	100.0



構成比データ -平成27年2月- 【代位弁済】

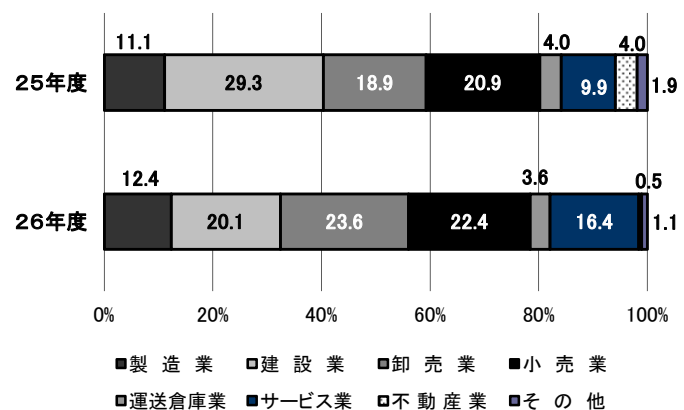
●金融機関群別 (単位:百万円、%)

	平成26年度累計		
	金額	前年比	構成比
都市銀行	248	59.9	1.6
地方銀行	9,518	60.6	63.1
第二地銀	2,202	73.5	14.6
信用金庫	2,745	87.0	18.2
その他	378	118.2	2.5
合計	15,090	66.8	100.0



●業種別 (単位:百万円、%)

	平成26年度累計		
	金額	前年比	構成比
製造業	1,866	74.6	12.4
建設業	3,027	45.8	20.1
卸売業	3,565	83.4	23.6
小売業	3,381	71.6	22.4
運送倉庫業	545	60.6	3.6
サービス業	2,470	110.1	16.4
不動産業	77	8.5	0.5
その他	159	37.9	1.1
合計	15,090	66.8	100.0



制度別業務状況 —平成27年2月—

(単位:百万円)

	保証承諾					保証債務残高			代位弁済		
	当月中		年度累計			当月末			年度累計		
	件数	金額	件数	金額	前年比(%)	件数	金額	前年比(%)	件数	金額	前年比(%)
協会制度	715	10,878	8,880	123,010	150.9	18,741	223,456	116.9	267	2,646	81.9
当座貸越	5	165	40	1,053	69.7	92	2,798	93.0	0	0	0.0
カードローン	10	37	114	454	74.2	250	991	86.0	2	12	474.7
創業(等)関連	2	6	26	93	104.6	97	328	97.0	1	3	25.2
根保証	91	1,009	1,235	13,005	85.6	1,429	14,789	88.8	12	174	110.1
追認	0	0	0	0	0.0	0	0	0.0	0	0	0.0
特定社債保証	2	120	18	1,120	87.5	163	7,730	85.2	1	47	25.2
ABL保証	10	164	108	2,196	94.4	114	2,318	93.3	2	15	15.8
経営安定関連保証	1	20	27	975	27.1	841	11,400	83.9	12	180	113.7
全国小口	19	65	265	857	75.6	1,212	2,366	91.6	14	25	181.0
その他	575	9,292	7,047	103,257	185.1	14,543	180,736	127.1	223	2,190	79.3
福岡県融資制度	617	6,748	7,695	82,607	66.9	39,651	389,798	87.0	607	6,689	62.7
新規創業	6	24	97	393	66.2	712	2,063	87.3	24	73	209.3
小口事業	57	188	575	2,011	88.0	2,253	5,311	102.7	35	87	78.0
長期経営安定	345	3,588	4,483	48,527	73.7	20,552	185,980	88.5	298	2,970	53.0
緊急経済対策	113	2,225	1,186	21,449	51.2	14,782	186,737	85.7	220	3,333	72.9
その他	96	724	1,354	10,227	79.3	1,352	9,707	78.0	30	226	64.6
福岡市融資制度	443	3,898	5,619	48,063	65.9	31,576	250,093	88.1	476	3,409	56.7
創業支援	16	62	250	1,046	122.4	975	2,883	113.7	20	65	58.9
小口事業	190	649	2,270	7,886	94.1	7,244	17,516	112.8	109	234	98.1
商工業振興(一般)	114	1,640	1,441	18,912	84.5	4,337	41,734	105.5	66	450	59.9
経営安定化	51	919	710	12,686	36.8	16,664	172,034	83.4	231	2,300	56.3
その他	72	629	948	7,534	111.3	2,356	15,925	79.2	50	360	43.5
北九州市融資制度	230	2,099	2,895	24,953	70.8	13,015	107,501	87.9	226	2,166	89.1
開業支援	6	27	44	200	217.4	101	333	184.9	1	2	0.0
小規模企業者	94	295	1,163	3,700	106.5	3,272	7,068	117.4	27	42	63.1
一般(小口)	11	46	173	924	97.6	528	1,897	107.4	6	14	69.7
一般(長期)	48	618	698	10,037	113.7	2,591	22,746	99.0	60	547	105.4
景気対応	40	803	351	6,600	36.4	6,087	72,261	82.6	122	1,501	85.9
その他	31	311	466	3,492	92.3	436	3,197	84.2	10	60	76.1
豊前市融資制度	0	0	1	6	120.0	10	17	68.0	0	0	0.0
中間市融資制度	1	3	6	23	342.6	14	32	148.7	0	0	0.0
久留米市融資制度	70	213	732	2,388	74.6	3,751	8,723	81.3	58	170	80.3
大川市融資制度	4	32	37	158	80.1	201	460	83.3	0	0	0.0
直方市融資制度	0	0	0	0	0.0	0	0	0.0	0	0	0.0
飯塚市融資制度	0	0	0	0	0.0	23	81	72.4	0	0	0.0
田川市融資制度	0	0	2	12	111.4	33	61	91.4	0	0	0.0
嘉麻市融資制度	0	0	0	0	0.0	1	3	77.5	0	0	0.0
大牟田市融資制度	1	2	16	55	26.0	197	427	66.0	2	8	58.1
柳川市融資制度	11	34	101	415	106.0	310	816	99.3	1	2	95.6
県市融資制度計	1,377	13,028	17,104	158,679	67.3	88,782	758,014	87.4	1,370	12,445	64.3
合計	2,092	23,906	25,984	281,689	88.8	107,523	981,470	92.7	1,637	15,090	66.8

地域別業務状況 —平成27年2月—

(単位:百万円)

	保証承諾					保証債務残高			代位弁済		
	当月中		年度累計			当月末			年度累計		
	件数	金額	件数	金額	前年比(%)	件数	金額	前年比(%)	件数	金額	前年比(%)
福岡市	702	7,909	8,887	98,302	85.6	39,553	363,147	92.6	597	4,814	56.5
筑紫野市	21	159	370	4,097	98.5	1,366	11,614	93.6	26	246	177.6
春日市	31	476	474	4,528	108.8	1,836	13,567	94.0	49	397	96.3
大野城市	44	398	539	5,713	79.9	1,988	18,276	92.2	24	94	13.5
宗像市	32	173	328	2,409	78.9	1,274	8,450	94.0	15	207	471.5
太宰府市	23	166	300	2,737	80.2	1,103	10,678	94.8	16	196	94.3
古賀市	23	233	226	2,172	81.3	912	8,138	90.6	19	151	40.4
福津市	3	18	165	1,465	90.0	680	4,841	95.5	1	2	3.7
糸島市	21	174	295	2,360	67.1	1,406	9,461	93.5	14	149	1,000.0
筑紫郡	22	146	272	2,624	102.9	1,116	8,856	95.4	19	96	17.3
糟屋郡	77	1,079	1,016	12,156	89.1	4,181	42,528	91.9	63	710	68.1
小計	999	10,931	12,872	138,564	86.2	55,415	499,556	92.7	843	7,061	58.5
北九州市	402	5,318	5,150	59,750	89.0	19,658	199,023	91.4	357	3,985	96.5
行橋市	21	180	286	2,794	82.9	943	8,963	94.4	17	127	73.1
豊前市	10	89	91	889	99.8	359	3,449	94.5	0	0	0.0
中間市	18	121	160	1,886	99.1	619	4,983	96.2	6	30	21.1
遠賀郡	36	383	331	3,392	106.5	1,390	12,117	92.2	25	179	256.3
京都郡	11	195	228	2,905	80.6	771	8,558	98.9	5	24	10.2
築上郡	11	86	105	1,284	157.5	313	2,790	103.7	3	16	6.0
小計	509	6,371	6,351	72,900	90.1	24,053	239,884	92.1	413	4,360	86.4
久留米市	170	1,847	1,928	19,485	96.0	8,034	64,658	92.4	149	1,446	124.6
八女市	26	195	327	3,226	84.0	1,478	12,220	92.9	9	89	54.2
筑後市	13	213	216	2,051	82.9	883	6,833	98.1	9	57	33.8
大川市	34	449	300	3,340	80.0	1,470	13,955	91.7	18	100	20.3
小郡市	14	153	155	1,576	114.0	605	4,534	99.6	4	21	26.8
うきは市	18	180	195	1,857	110.7	768	6,070	94.0	10	135	63.7
朝倉市	24	249	266	2,859	91.2	1,189	11,155	93.7	3	12	5.3
朝倉郡	15	169	137	1,396	83.4	566	4,509	89.1	14	139	415.5
三井郡	3	19	56	556	82.9	233	2,135	90.6	2	17	14.1
三潴郡	5	34	65	425	54.5	275	2,084	88.9	5	22	66.4
八女郡	11	112	115	867	78.9	416	3,207	92.1	3	41	151.5
小計	333	3,620	3,760	37,638	91.3	15,917	131,360	92.8	226	2,079	76.4
直方市	18	171	263	3,312	82.4	1,133	12,437	91.9	11	67	19.5
飯塚市	52	519	666	7,621	93.0	2,771	26,612	92.8	40	504	54.7
田川市	13	186	185	2,024	87.8	998	8,983	92.0	5	87	98.3
宮若市	12	143	120	1,391	68.4	513	5,529	94.0	6	53	78.5
嘉麻市	19	133	178	1,692	114.3	608	4,725	96.2	6	23	17.1
鞍手郡	5	58	84	992	87.9	382	3,585	96.1	9	59	32.0
嘉穂郡	4	23	87	674	76.1	202	2,160	82.8	13	298	828.3
田川郡	33	463	280	2,941	91.6	1,129	9,112	95.6	9	55	16.4
小計	156	1,696	1,863	20,645	88.8	7,736	73,142	93.0	99	1,146	54.3
大牟田市	41	479	567	5,381	104.2	2,234	18,383	94.5	44	386	229.9
柳川市	38	590	403	5,099	114.4	1,503	14,239	99.0	9	43	11.9
みやま市	16	218	168	1,462	105.2	649	4,838	94.9	2	15	16.0
小計	95	1,287	1,138	11,942	108.5	4,386	37,460	96.2	55	443	71.9
福岡県外	0	0	0	0	0.0	16	68	74.5	1	1	9.6
合計	2,092	23,906	25,984	281,689	88.8	107,523	981,470	92.7	1,637	15,090	66.8

※「福岡県外」欄は住所が福岡県外にある方の数値です。

金融機関別業務状況 ー平成27年2月ー

No.1

(単位:百万円)

	保証承諾					保証債務残高			代位弁済		
	当月中		年度累計			当月末			年度累計		
	件数	金額	件数	金額	前年比(%)	件数	金額	前年比(%)	件数	金額	前年比(%)
みずほ銀行	5	115	49	1,369	80.3	358	6,892	86.1	4	22	27.8
三菱東京UFJ銀行	2	53	50	1,884	87.8	212	5,386	89.0	0	0	0.0
三井住友銀行	9	112	92	1,770	61.3	533	8,966	86.4	7	186	98.8
りそな銀行	2	100	22	711	125.2	120	3,175	97.4	3	40	117.8
都市銀行計	18	380	213	5,734	78.5	1,223	24,419	88.2	14	248	59.9
広島銀行	0	0	16	213	90.5	35	461	70.4	7	107	0.0
山口銀行	0	0	1	20	0.0	11	137	52.3	0	0	0.0
百十四銀行	0	0	7	62	95.4	37	392	81.3	0	0	0.0
伊予銀行	1	10	11	144	59.3	49	727	91.0	0	0	0.0
福岡銀行	465	5,540	5,636	64,969	84.6	23,486	234,117	93.3	307	2,543	64.4
筑邦銀行	154	1,954	1,633	19,464	111.3	5,872	59,955	96.8	71	807	58.5
佐賀銀行	87	1,257	1,129	13,431	100.0	3,985	35,263	102.0	35	356	71.2
十八銀行	8	96	63	912	46.9	415	4,796	85.8	7	30	13.3
親和銀行	20	227	178	2,175	76.0	978	10,085	83.1	21	182	78.4
肥後銀行	0	0	16	159	57.6	66	475	94.0	1	6	0.0
大分銀行	1	30	17	210	73.6	85	1,033	81.8	0	0	0.0
宮崎銀行	0	0	1	5	0.0	1	4	50.9	0	0	0.0
鹿児島銀行	0	0	0	0	0.0	0	0	0.0	0	0	0.0
西日本シティ銀行	588	7,755	7,520	92,786	95.1	33,212	323,107	92.4	505	4,999	55.5
北九州銀行	57	1,282	782	13,403	69.7	3,030	50,614	92.3	33	487	134.2
地方銀行計	1,381	18,149	17,010	207,953	90.2	71,262	721,165	93.2	987	9,518	60.6
三菱UFJ信託銀行	0	0	0	0	0.0	0	0	0.0	0	0	0.0
みずほ信託銀行	0	0	0	0	0.0	0	0	0.0	0	0	0.0
三井住友信託銀行	0	0	0	0	0.0	3	11	58.4	0	0	0.0
信託銀行計	0	0	0	0	0.0	3	11	58.4	0	0	0.0
もみじ銀行	0	0	9	93	99.5	24	207	119.9	1	2	0.0
西京銀行	5	72	99	1,448	60.7	391	4,410	84.8	16	194	48.2
福岡中央銀行	257	1,862	3,148	20,462	80.8	11,715	67,551	90.6	257	1,983	79.3
佐賀共栄銀行	2	16	29	285	170.9	118	552	104.2	2	2	21.2
長崎銀行	0	0	0	0	0.0	0	0	0.0	0	0	0.0
熊本銀行	3	78	54	545	61.7	210	2,176	85.9	0	0	0.0
豊和銀行	2	25	27	265	80.6	126	1,318	76.1	0	0	0.0
宮崎太陽銀行	0	0	1	5	0.0	2	5	257.9	0	0	0.0
南日本銀行	2	14	20	182	99.9	67	628	89.6	4	21	82.4
第二地銀協加盟行計	271	2,067	3,387	23,284	79.3	12,653	76,847	90.0	280	2,202	73.5
信金中央金庫	0	0	0	0	0.0	0	0	0.0	0	0	0.0
西中国信用金庫	0	0	1	5	0.0	1	5	0.0	0	0	0.0
福岡信用金庫	40	243	491	3,461	84.8	2,381	16,220	90.5	57	381	84.1
福岡ひびき信用金庫	103	1,055	1,518	14,199	91.7	5,546	45,273	91.1	123	1,297	95.6
大牟田柳川信用金庫	35	271	484	4,212	104.3	1,941	13,009	99.6	27	232	94.6
筑後信用金庫	62	393	745	4,999	90.2	2,856	16,276	93.7	40	285	91.3
飯塚信用金庫	34	277	469	3,959	74.8	1,881	15,817	92.6	14	79	38.0
田川信用金庫	6	34	77	646	76.0	460	3,291	89.6	5	77	140.9
大川信用金庫	33	311	341	3,654	77.8	1,492	12,351	94.7	23	132	30.7
遠賀信用金庫	53	299	607	4,838	91.3	2,195	14,826	95.1	31	261	280.3
佐賀信用金庫	0	0	1	6	0.0	4	42	92.5	0	0	0.0
大分みらい信用金庫	0	0	2	15	272.7	10	39	111.9	0	0	0.0
信用金庫計	366	2,883	4,736	39,993	88.3	18,767	137,149	93.0	320	2,745	87.0

金融機関別業務状況 ー平成27年2月ー

No.2

(単位:百万円)

	保証承諾					保証債務残高			代位弁済		
	当月中		年度累計			当月末			年度累計		
	件数	金額	件数	金額	前年比(%)	件数	金額	前年比(%)	件数	金額	前年比(%)
朝銀西信用組合	0	0	1	16	90.9	4	32	173.8	0	0	0.0
福岡県医師信用組合	0	0	0	0	0.0	0	0	0.0	0	0	0.0
福岡県南部信用組合	8	25	125	728	98.8	596	2,628	94.6	4	17	68.6
福岡県中央信用組合	22	91	271	1,241	72.2	1,764	7,768	87.5	22	233	136.4
とびうめ信用組合	9	33	105	492	53.2	629	2,993	85.1	5	15	18.5
九州幸銀信用組合	0	0	15	176	147.0	48	332	163.5	0	0	0.0
信用組合計	39	150	517	2,652	75.4	3,041	13,753	89.3	31	264	94.5
商工組合中央金庫	17	278	115	2,051	163.9	498	7,838	95.9	5	114	302.6
農林中央金庫	0	0	0	0	0.0	0	0	0.0	0	0	0.0
日本政策投資銀行	0	0	0	0	0.0	0	0	0.0	0	0	0.0
日本公庫(国民生活事業)	0	0	0	0	0.0	0	0	0.0	0	0	0.0
日本公庫(中小企業事業)	0	0	0	0	0.0	1	15	98.1	0	0	0.0
政府系銀行計	17	278	115	2,051	163.9	499	7,854	95.9	5	114	302.6
九州労働金庫	0	0	0	0	0.0	0	0	0.0	0	0	0.0
労働金庫計	0	0	0	0	0.0	0	0	0.0	0	0	0.0
日新火災海上保険(株)	0	0	0	0	0.0	0	0	0.0	0	0	0.0
富士火災海上保険(株)	0	0	0	0	0.0	0	0	0.0	0	0	0.0
損害保険ジャパン日本興亜(株)	0	0	0	0	0.0	0	0	0.0	0	0	0.0
保険会社計	0	0	0	0	0.0	0	0	0.0	0	0	0.0
福岡県信用農業協同組合連合会	0	0	0	0	0.0	0	0	0.0	0	0	0.0
粕屋農業協同組合	0	0	0	0	0.0	0	0	0.0	0	0	0.0
福岡市東部農業協同組合	0	0	1	6	0.0	9	21	97.1	0	0	0.0
福岡市農業協同組合	0	0	5	16	54.3	60	203	81.8	0	0	0.0
福岡八女農業協同組合	0	0	0	0	0.0	5	39	80.4	0	0	0.0
北九州農業協同組合	0	0	0	0	0.0	0	0	0.0	0	0	0.0
福岡京築農業協同組合	0	0	0	0	0.0	0	0	0.0	0	0	0.0
農協計	0	0	6	22	68.6	74	263	82.7	0	0	0.0
新生銀行	0	0	0	0	0.0	0	0	0.0	0	0	0.0
あおぞら銀行	0	0	0	0	0.0	0	0	0.0	0	0	0.0
SBJ銀行	0	0	0	0	0.0	1	9	74.3	0	0	0.0
その他	0	0	0	0	0.0	0	0	0.0	0	0	0.0
合計	2,092	23,906	25,984	281,689	88.8	107,523	981,470	92.7	1,637	15,090	66.8

※個々の金額の合計は、四捨五入の関係から必ずしも合計値と一致しません。