

MONTHLY DATA MAIL

CONTENTS ~平成26年11月~

業務概況	1-2
構成比データ	3-4
制度別業務状況	5
地域別業務状況	6
金融機関別業務状況	7-8

12
2014
vol.260



FUKUOKA
GUARANTEE

福岡県信用保証協会

<http://www.fukuoka-cgc.or.jp/>

業務概況 —平成26年11月—

11月中の保証承諾(金額)は、24,862百万円、前年同月比88.7%となりました。

また、県・市融資制度は、前年同月比60.3%となりました。

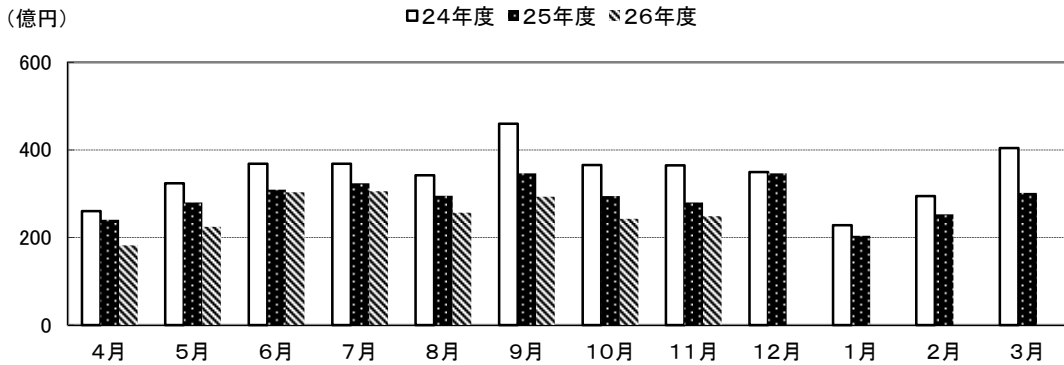
11月(月中)の代位弁済(金額)は、1,784百万円、前年同月比84.6%となりました。

このうち、小売業が全体の26.9%、卸売業が23.7%を占めました。

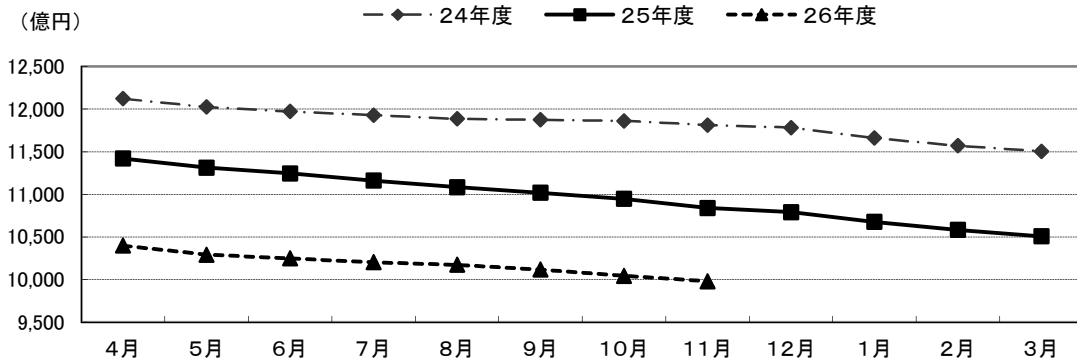
(単位:百万円)

	月 中			年 度 累 計		
	件 数	金 額	前年比(%)	件 数	金 額	前年比(%)
保証申込	2,664	31,154	91.1	21,702	248,460	89.0
保証承諾	2,232	24,862	88.7	19,106	205,667	86.8
保証債務残高	—	—	—	107,668	998,023	92.1
代位弁済	182	1,784	84.6	1,184	10,846	64.2
管理回収	25	232	55.8	273	3,228	97.1

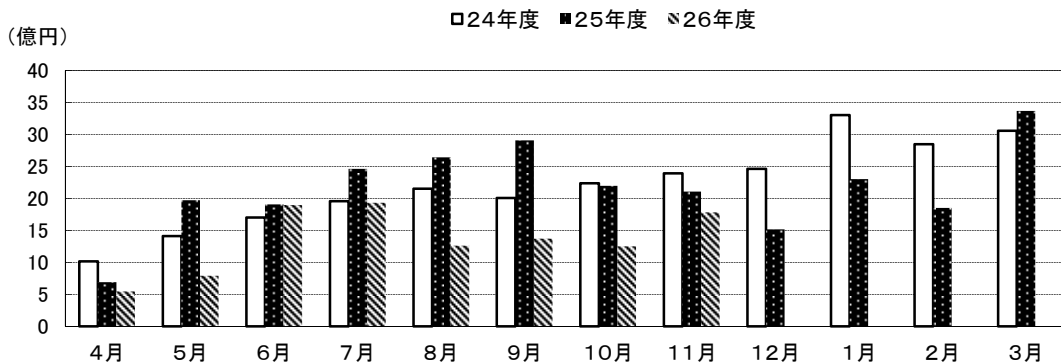
保証承諾の推移



保証債務残高の推移



代位弁済の推移



●部・支所別

(単位:百万円、%)

区分	保証承諾					保証債務残高			代位弁済				
	当月中		年度累計			当月末			当月中		年度累計		
	件数	金額	件数	金額	前年比	件数	金額	前年比	件数	金額	件数	金額	前年比
営業部	653	7,509	5,428	63,246	86.1	29,506	299,700	92.5	53	505	360	2,795	50.3
大濠支所	481	4,184	4,092	39,325	82.6	25,809	208,132	92.2	33	169	271	2,251	58.9
北九州支所	513	6,036	4,667	52,762	88.9	24,158	244,073	91.7	74	1,022	284	3,183	86.7
久留米支所	331	3,777	2,727	26,556	84.2	16,005	133,959	91.1	14	42	167	1,451	71.4
筑豊支所	166	2,312	1,362	15,237	92.0	7,759	74,149	92.0	5	24	72	923	56.8
大牟田支所	88	1,044	830	8,542	101.7	4,431	38,010	94.0	3	23	30	243	122.7
合計	2,232	24,862	19,106	205,667	86.8	107,668	998,023	92.1	182	1,784	1,184	10,846	64.2

●資金使途別

(単位:百万円、%)

区分	保証承諾						代位弁済					
	当月中		年度累計			構成比	当月中		年度累計			構成比
	件数	金額	件数	金額	前年比		件数	金額	件数	金額	前年比	
運転資金	1,933	22,399	16,459	184,934	86.2	89.9	167	1,716	1,018	10,142	63.7	93.5
設備資金	115	1,203	1,164	9,564	100.9	4.7	10	49	63	320	128.9	2.9
運転設備	184	1,260	1,483	11,169	86.8	5.4	5	19	103	385	52.6	3.5
合計	2,232	24,862	19,106	205,667	86.8	100.0	182	1,784	1,184	10,846	64.2	100.0

今月のピックアップ

年末特別相談窓口のご案内

福岡県信用保証協会では、中小企業者の皆様の資金繰りなどのご相談をお受けするため、**時間を延長**して、**年末特別相談窓口**を開設いたします。

(相談を希望される方は、事前にお電話でご連絡ください)

1. 開設期間・時間

開設期間	平成26年12月1日(月)～平成26年12月26日(金) ※土曜・日曜・祝日を除く
開設時間	9:00～19:00 ※平成26年12月26日は17:00までとさせていただきます。

2. 相談窓口

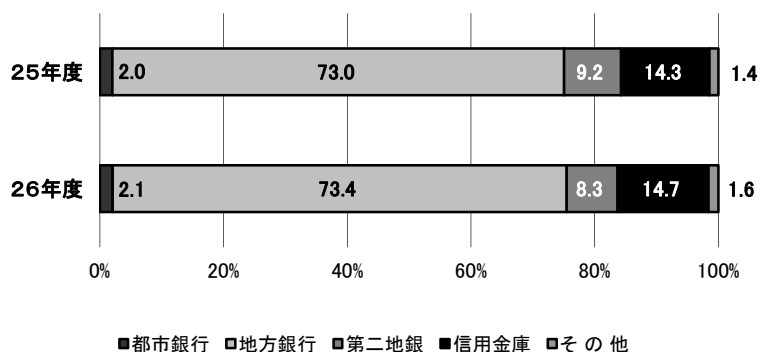
窓口	電話番号
本所営業部	(092) 415-2601
大濠支所	(092) 734-5923
北九州支所	(093) 551-2634
久留米支所	(0942) 38-1023
筑豊支所	(0948) 22-3585
大牟田支所	(0944) 52-6011



構成比データ —平成26年11月— 【保証承諾】

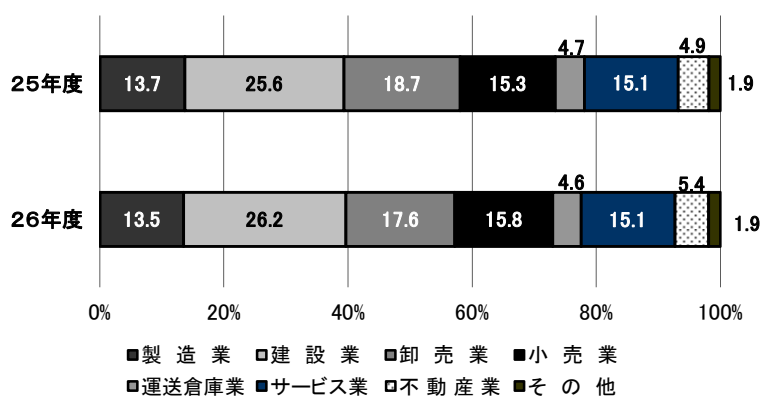
●金融機関群別 (単位:百万円、%)

	平成26年度累計		
	金額	前年比	構成比
都市銀行	4,281	89.4	2.1
地方銀行	150,909	87.2	73.4
第二地銀	17,023	78.1	8.3
信用金庫	30,172	89.1	14.7
その他	3,282	95.8	1.6
合計	205,667	86.8	100.0



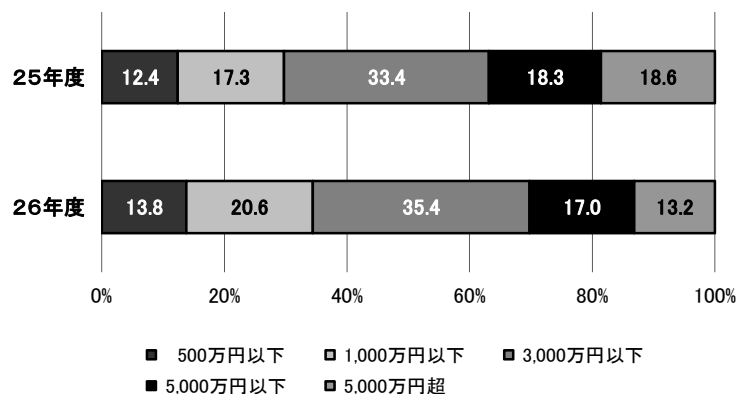
●業種別 (単位:百万円、%)

	平成26年度累計		
	金額	前年比	構成比
製造業	27,681	85.2	13.5
建設業	53,833	88.7	26.2
卸売業	36,115	81.5	17.6
小売業	32,500	89.4	15.8
運送倉庫業	9,391	84.4	4.6
サービス業	31,154	87.0	15.1
不動産業	11,066	94.5	5.4
その他	3,926	88.7	1.9
合計	205,667	86.8	100.0



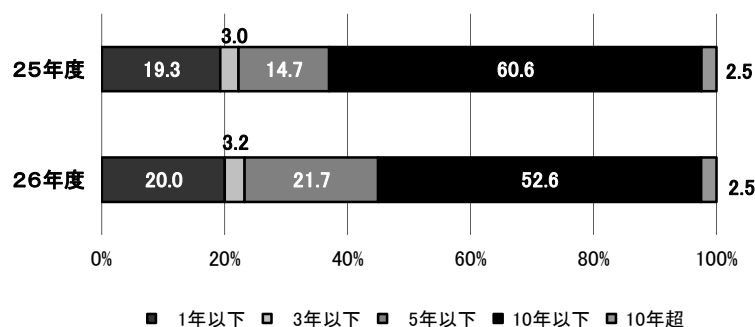
●金額別 (単位:百万円、%)

	平成26年度累計		
	金額	前年比	構成比
500万円以下	28,333	96.4	13.8
1,000万円以下	42,433	103.5	20.6
3,000万円以下	72,770	91.8	35.4
5,000万円以下	35,061	81.1	17.0
5,000万円超	27,070	61.5	13.2
合計	205,667	86.8	100.0



●期間別 (単位:百万円、%)

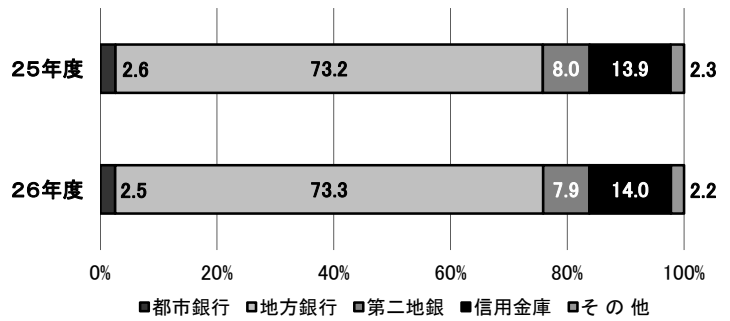
	平成26年度累計		
	金額	前年比	構成比
1年以下	41,205	90.1	20.0
3年以下	6,622	94.4	3.2
5年以下	44,611	127.9	21.7
10年以下	108,112	75.4	52.6
10年超	5,118	88.1	2.5
合計	205,667	86.8	100.0



構成比データ -平成26年11月- 【保証債務残高】

●金融機関群別 (単位:百万円、%)

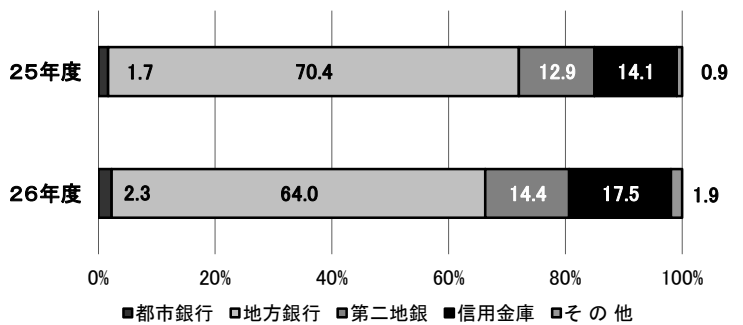
	平成26年度		
	金額	前年比	構成比
都市銀行	25,402	89.6	2.5
地方銀行	731,927	92.3	73.3
第二地銀	78,759	90.3	7.9
信用金庫	139,691	92.8	14.0
その他	22,243	90.0	2.2
合計	998,023	92.1	100.0



構成比データ -平成26年11月- 【代位弁済】

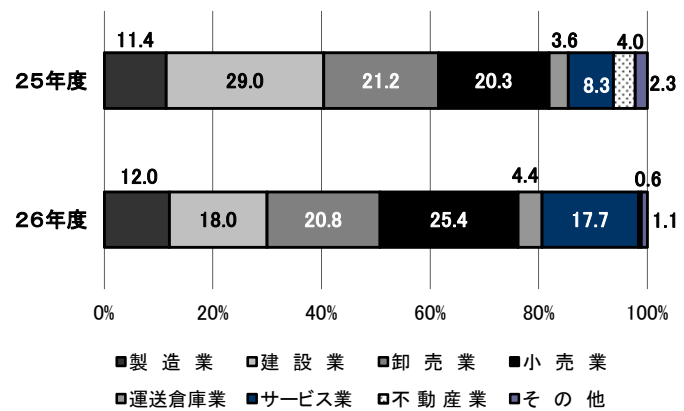
●金融機関群別 (単位:百万円、%)

	平成26年度累計		
	金額	前年比	構成比
都市銀行	248	88.0	2.3
地方銀行	6,941	58.4	64.0
第二地銀	1,559	71.2	14.4
信用金庫	1,893	79.5	17.5
その他	206	131.2	1.9
合計	10,846	64.2	100.0



●業種別 (単位:百万円、%)

	平成26年度累計		
	金額	前年比	構成比
製造業	1,297	67.3	12.0
建設業	1,955	39.8	18.0
卸売業	2,254	63.0	20.8
小売業	2,755	80.3	25.4
運送倉庫業	482	80.2	4.4
サービス業	1,922	136.7	17.7
不動産業	60	9.0	0.6
その他	121	31.7	1.1
合計	10,846	64.2	100.0



制度別業務状況 —平成26年11月—

(単位:百万円)

	保証承諾					保証債務残高			代位弁済		
	当月中		年度累計			当月末			年度累計		
	件数	金額	件数	金額	前年比(%)	件数	金額	前年比(%)	件数	金額	前年比(%)
協会制度	867	12,189	6,452	88,630	147.7	17,894	212,888	110.1	200	2,039	84.1
当座貸越	3	35	33	868	76.6	90	2,770	94.1	0	0	0.0
カードローン	8	32	72	293	75.9	265	1,038	90.9	2	12	474.7
創業(等)関連	1	3	20	78	111.1	100	355	105.3	0	0	0.0
根保証	121	1,227	918	9,623	82.8	1,473	15,184	87.6	9	162	120.7
追認	0	0	0	0	0.0	0	0	0.0	0	0	0.0
特定社債保証	2	176	11	768	88.1	164	7,853	82.3	1	47	0.0
ABL保証	11	213	76	1,576	95.7	106	2,205	87.6	2	15	15.8
経営安定関連保証	2	20	22	715	26.6	869	11,906	86.8	11	179	281.2
全国小口	20	70	200	656	84.9	1,229	2,441	94.8	7	14	104.3
その他	699	10,414	5,100	74,053	181.5	13,598	169,135	118.1	168	1,611	77.6
福岡県融資制度	598	6,737	5,755	61,553	66.8	40,252	404,909	88.1	422	4,540	57.2
新規創業	6	22	77	312	73.6	726	2,149	88.8	15	47	189.0
小口事業	46	147	418	1,457	80.7	2,239	5,272	100.3	26	70	83.1
長期経営安定	336	3,827	3,384	36,894	74.9	20,869	193,309	89.8	208	2,025	47.9
緊急経済対策	100	1,866	841	15,064	48.9	15,035	194,294	86.8	152	2,210	66.8
その他	110	875	1,035	7,826	80.0	1,383	9,884	78.8	21	188	65.7
福岡市融資制度	499	4,098	4,140	35,304	63.7	31,767	258,490	88.6	362	2,530	54.2
創業支援	23	116	195	834	124.9	948	2,803	110.2	17	58	95.9
小口事業	174	615	1,675	5,859	95.9	7,138	17,236	115.7	87	180	117.3
商工業振興(一般)	100	1,307	1,074	13,968	86.3	4,321	41,799	108.7	48	329	55.7
経営安定化	53	913	555	9,516	35.0	17,083	180,896	84.6	170	1,643	52.2
その他	149	1,148	641	5,127	96.4	2,277	15,757	71.4	40	319	44.8
北九州市融資制度	212	1,662	2,108	17,942	68.2	13,130	110,627	87.9	156	1,613	94.2
開業支援	4	16	30	130	172.2	89	282	159.1	0	0	0.0
小規模企業者	91	302	843	2,699	106.3	3,183	6,819	116.3	22	32	87.8
一般(小口)	11	57	120	660	92.9	520	1,843	105.8	5	13	88.2
一般(長期)	49	656	530	7,546	120.5	2,625	22,756	97.6	38	411	114.0
景気対応	24	393	238	4,384	31.6	6,264	75,656	83.3	83	1,102	89.3
その他	33	238	347	2,523	89.3	449	3,271	83.5	8	54	81.5
豊前市融資制度	0	0	1	6	150.0	11	19	70.2	0	0	0.0
中間市融資制度	0	0	4	13	183.8	13	25	113.4	0	0	0.0
久留米市融資制度	46	152	530	1,754	72.9	3,805	9,145	81.4	43	118	78.0
大川市融資制度	4	11	27	110	69.9	211	502	86.1	0	0	0.0
直方市融資制度	0	0	0	0	0.0	1	0	5.6	0	0	0.0
飯塚市融資制度	0	0	0	0	0.0	24	91	75.0	0	0	0.0
田川市融資制度	0	0	2	12	132.3	34	66	94.6	0	0	0.0
嘉麻市融資制度	0	0	0	0	0.0	1	4	78.7	0	0	0.0
大牟田市融資制度	1	2	13	44	30.4	214	474	68.1	1	6	172.0
柳川市融資制度	5	12	74	299	94.5	311	784	95.2	0	0	0.0
県市融資制度計	1,365	12,673	12,654	117,037	66.2	89,774	785,135	88.2	984	8,807	60.8
合計	2,232	24,862	19,106	205,667	86.8	107,668	998,023	92.1	1,184	10,846	64.2

地域別業務状況 —平成26年11月—

(単位:百万円)

	保証承諾					保証債務残高			代位弁済		
	当月中		年度累計			当月末			年度累計		
	件数	金額	件数	金額	前年比(%)	件数	金額	前年比(%)	件数	金額	前年比(%)
福岡市	780	8,555	6,544	72,860	83.5	39,482	370,210	92.0	455	3,603	54.4
筑紫野市	30	335	285	3,200	105.7	1,381	11,963	94.8	17	117	114.6
春日市	38	441	361	3,269	101.3	1,841	13,833	93.8	33	267	67.3
大野城市	44	426	398	4,244	80.3	1,977	18,422	91.4	18	73	12.4
宗像市	33	239	234	1,741	76.7	1,273	8,568	94.5	11	128	336.0
太宰府市	20	167	219	1,969	73.7	1,099	10,924	95.0	12	134	121.5
古賀市	23	272	168	1,652	87.1	913	8,368	89.5	10	36	12.6
福津市	16	133	135	1,219	113.5	681	4,998	96.7	0	0	0.0
糸島市	30	129	215	1,672	58.9	1,411	9,665	94.5	6	32	259.0
筑紫郡	23	163	205	2,031	97.2	1,115	8,932	91.7	16	81	19.8
糟屋郡	100	972	769	9,056	92.1	4,192	43,656	92.2	48	549	73.0
小計	1,137	11,831	9,533	102,914	84.7	55,365	509,540	92.3	626	5,020	53.5
北九州市	407	4,690	3,795	43,114	88.5	19,737	202,789	91.4	246	2,922	96.1
行橋市	26	190	213	2,101	86.2	952	9,167	96.9	9	69	40.3
豊前市	4	34	66	705	101.7	359	3,490	92.3	0	0	0.0
中間市	15	296	118	1,549	112.0	627	5,122	95.0	2	13	204.0
遠賀郡	31	419	224	2,187	92.0	1,405	12,079	89.5	18	136	245.2
京都郡	25	304	174	2,162	76.2	764	8,505	97.9	4	21	9.6
築上郡	8	171	79	980	136.3	310	2,689	94.3	3	16	10.3
小計	516	6,102	4,669	52,798	89.3	24,154	243,842	91.8	282	3,178	86.7
久留米市	167	1,859	1,379	13,360	85.5	8,056	65,435	90.9	109	990	106.8
八女市	34	353	245	2,564	87.0	1,463	12,445	90.8	6	73	167.4
筑後市	25	324	167	1,618	82.1	886	6,841	96.5	6	32	25.2
大川市	28	273	201	2,056	69.4	1,491	14,165	91.2	18	100	27.4
小郡市	10	233	108	983	95.1	601	4,416	93.8	4	21	39.2
うきは市	16	201	146	1,407	100.0	775	6,128	91.2	10	135	126.8
朝倉市	23	231	197	2,115	85.7	1,172	11,128	90.9	3	12	6.5
朝倉郡	10	111	104	1,014	88.9	584	4,722	92.6	5	48	166.0
三井郡	7	83	45	431	80.8	228	2,112	88.3	2	17	14.2
三潴郡	2	4	47	333	81.2	275	2,161	86.7	5	22	66.4
八女郡	8	87	78	610	79.6	420	3,296	91.0	1	2	8.1
小計	330	3,760	2,717	26,490	84.7	15,951	132,851	91.3	169	1,452	72.0
直方市	24	294	198	2,549	92.3	1,131	12,656	90.2	9	61	23.3
飯塚市	64	964	490	5,688	91.9	2,766	26,688	91.3	26	392	60.0
田川市	15	165	140	1,438	88.0	999	9,111	91.4	3	32	253.6
宮若市	9	219	85	1,005	87.2	512	5,572	93.8	5	53	87.7
嘉麻市	14	163	121	1,117	98.7	609	4,713	90.0	6	23	18.6
鞍手郡	7	119	58	732	81.2	383	3,660	97.1	7	44	24.0
嘉穂郡	9	127	75	602	89.8	207	2,231	87.1	13	298	4,405.2
田川郡	19	181	185	1,886	83.9	1,127	9,122	95.3	7	49	14.7
小計	161	2,231	1,352	15,016	90.0	7,734	73,751	91.8	76	952	58.2
大牟田市	42	373	418	3,888	95.5	2,278	18,759	93.5	24	218	213.8
柳川市	31	398	294	3,532	107.3	1,517	14,384	97.0	4	11	16.0
みやま市	15	168	123	1,028	104.6	653	4,823	91.9	2	15	52.4
小計	88	939	835	8,449	101.2	4,448	37,966	94.6	30	243	122.7
福岡県外	0	0	0	0	0.0	16	72	71.9	1	1	9.6
合計	2,232	24,862	19,106	205,667	86.8	107,668	998,023	92.1	1,184	10,846	64.2

※「福岡県外」欄は住所が福岡県外にある方の数値です。

金融機関別業務状況 ー平成26年11月ー

No.1

(単位:百万円)

	保証承諾					保証債務残高			代位弁済		
	当月中		年度累計			当月末			年度累計		
	件数	金額	件数	金額	前年比(%)	件数	金額	前年比(%)	件数	金額	前年比(%)
みずほ銀行	1	20	38	971	90.9	367	7,194	85.9	4	22	27.8
三菱東京UFJ銀行	1	80	44	1,746	142.1	219	5,762	99.4	0	0	0.0
三井住友銀行	10	146	62	1,071	49.0	528	9,140	85.2	7	186	224.2
りそな銀行	0	0	16	494	160.4	117	3,307	95.5	3	40	529.5
都市銀行計	12	246	160	4,281	89.4	1,231	25,402	89.6	14	248	88.0
広島銀行	4	36	12	126	66.9	32	439	71.7	7	107	0.0
山口銀行	0	0	0	0	0.0	10	126	45.8	0	0	0.0
百十四銀行	0	0	6	57	87.7	36	413	78.1	0	0	0.0
伊予銀行	0	0	9	132	106.9	51	769	93.2	0	0	0.0
福岡銀行	526	6,726	4,012	45,319	76.8	23,207	234,982	91.8	233	1,863	62.8
筑邦銀行	202	2,671	1,147	13,391	97.9	5,779	59,700	93.4	53	601	51.2
佐賀銀行	97	1,097	818	9,400	87.2	3,945	34,953	99.6	25	161	58.4
十八銀行	4	35	48	756	46.0	425	5,072	87.5	6	23	10.1
親和銀行	16	139	124	1,572	87.1	990	10,565	83.6	17	143	108.3
肥後銀行	0	0	13	133	54.7	66	488	96.3	1	6	0.0
大分銀行	1	5	12	86	60.4	89	1,025	79.9	0	0	0.0
宮崎銀行	0	0	1	5	0.0	1	4	52.3	0	0	0.0
鹿児島銀行	0	0	0	0	0.0	0	0	0.0	0	0	0.0
西日本シティ銀行	549	6,460	5,693	69,958	97.8	33,587	331,845	92.1	353	3,590	52.6
北九州銀行	66	1,082	591	9,974	72.5	3,051	51,546	93.2	27	447	167.9
地方銀行計	1,465	18,251	12,486	150,909	87.2	71,269	731,927	92.3	722	6,941	58.4
三菱UFJ信託銀行	0	0	0	0	0.0	0	0	0.0	0	0	0.0
みずほ信託銀行	0	0	0	0	0.0	0	0	0.0	0	0	0.0
三井住友信託銀行	0	0	0	0	0.0	3	12	58.0	0	0	0.0
信託銀行計	0	0	0	0	0.0	3	12	58.0	0	0	0.0
もみじ銀行	4	61	8	90	96.2	23	175	90.5	1	2	0.0
西京銀行	6	67	82	1,187	63.5	406	4,679	84.9	12	149	57.1
福岡中央銀行	281	1,883	2,306	14,861	80.4	11,687	69,095	91.3	179	1,386	74.1
佐賀共栄銀行	0	0	18	221	157.5	114	585	100.4	1	2	14.9
長崎銀行	0	0	0	0	0.0	0	0	0.0	0	0	0.0
熊本銀行	6	67	40	402	51.3	214	2,255	84.7	0	0	0.0
豊和銀行	1	8	16	144	60.9	129	1,379	78.1	0	0	0.0
宮崎太陽銀行	0	0	1	5	0.0	2	5	243.4	0	0	0.0
南日本銀行	4	27	15	114	63.3	63	587	76.5	4	21	204.3
第二地銀協加盟行計	302	2,113	2,486	17,023	78.1	12,638	78,759	90.3	197	1,559	71.2
信金中央金庫	0	0	0	0	0.0	0	0	0.0	0	0	0.0
福岡信用金庫	49	397	373	2,676	86.8	2,404	16,647	90.3	38	256	82.6
福岡ひびき信用金庫	114	1,180	1,139	10,522	88.0	5,602	46,092	90.6	89	1,022	90.7
大牟田柳川信用金庫	33	317	358	3,222	109.8	1,967	13,150	99.5	16	127	83.5
筑後信用金庫	59	485	550	3,743	85.7	2,880	16,520	92.9	27	191	66.1
飯塚信用金庫	30	253	373	3,136	87.1	1,912	16,346	94.9	12	69	35.9
田川信用金庫	7	30	55	441	65.1	464	3,387	90.1	3	22	275.6
大川信用金庫	30	419	232	2,641	78.9	1,499	12,456	93.0	21	125	47.9
遠賀信用金庫	68	651	450	3,770	96.5	2,176	15,009	95.8	19	82	192.0
佐賀信用金庫	0	0	1	6	0.0	4	44	92.7	0	0	0.0
大分みらい信用金庫	0	0	2	15	0.0	10	40	121.3	0	0	0.0
信用金庫計	390	3,732	3,533	30,172	89.1	18,918	139,691	92.8	225	1,893	79.5

金融機関別業務状況 ー平成26年11月ー

No.2

(単位:百万円)

	保証承諾					保証債務残高			代位弁済		
	当月中		年度累計			当月末			年度累計		
	件数	金額	件数	金額	前年比(%)	件数	金額	前年比(%)	件数	金額	前年比(%)
朝 銀 西 信 用 組 合	0	0	1	16	2,000.0	4	33	567.3	0	0	0.0
福 岡 県 医 師 信 用 組 合	0	0	0	0	0.0	0	0	0.0	0	0	0.0
福 岡 県 南 部 信 用 組 合	12	50	91	521	93.0	594	2,642	94.1	4	17	107.7
福 岡 県 中 央 信 用 組 合	25	84	196	896	69.4	1,771	7,996	87.7	15	143	166.3
と び う め 信 用 組 合	7	47	78	387	60.1	639	3,129	87.1	5	15	53.6
九 州 幸 銀 信 用 組 合	0	0	11	147	227.3	50	321	168.1	0	0	0.0
信 用 組 合 計	44	181	377	1,967	76.8	3,058	14,120	89.9	24	175	135.0
商 工 組 合 中 央 金 庫	19	339	61	1,301	155.4	471	7,805	90.5	2	31	113.6
農 林 中 央 金 庫	0	0	0	0	0.0	0	0	0.0	0	0	0.0
日 本 政 策 投 資 銀 行	0	0	0	0	0.0	0	0	0.0	0	0	0.0
日 本 公 庫 (国 民 生 活 事 業)	0	0	0	0	0.0	0	0	0.0	0	0	0.0
日 本 公 庫 (中 小 企 業 事 業)	0	0	0	0	0.0	1	15	98.0	0	0	0.0
政 府 系 銀 行 計	19	339	61	1,301	155.4	472	7,820	90.5	2	31	113.6
九 州 労 働 金 庫	0	0	0	0	0.0	0	0	0.0	0	0	0.0
労 働 金 庫 計	0	0	0	0	0.0	0	0	0.0	0	0	0.0
日 新 火 災 海 上 保 險 (株)	0	0	0	0	0.0	0	0	0.0	0	0	0.0
富 士 火 災 海 上 保 險 (株)	0	0	0	0	0.0	0	0	0.0	0	0	0.0
損 害 保 險 ジャパン 日 本 興 亜 (株)	0	0	0	0	0.0	0	0	0.0	0	0	0.0
保 險 会 社 計	0	0	0	0	0.0	0	0	0.0	0	0	0.0
福 岡 県 信 用 農 業 協 同 組 合 連 合 会	0	0	0	0	0.0	0	0	0.0	0	0	0.0
粕 屋 農 業 協 同 組 合	0	0	0	0	0.0	0	0	0.0	0	0	0.0
福 岡 市 東 部 農 業 協 同 組 合	0	0	1	6	0.0	9	23	97.2	0	0	0.0
福 岡 市 農 業 協 同 組 合	0	0	2	8	30.1	61	218	85.7	0	0	0.0
福 岡 八 女 農 業 協 同 組 合	0	0	0	0	0.0	8	40	80.4	0	0	0.0
北 九 州 農 業 協 同 組 合	0	0	0	0	0.0	0	0	0.0	0	0	0.0
福 岡 京 築 農 業 協 同 組 合	0	0	0	0	0.0	0	0	0.0	0	0	0.0
農 協 計	0	0	3	14	48.7	78	281	85.7	0	0	0.0
新 生 銀 行	0	0	0	0	0.0	0	0	0.0	0	0	0.0
あ お ぞ ら 銀 行	0	0	0	0	0.0	0	0	0.0	0	0	0.0
S B J 銀 行	0	0	0	0	0.0	1	10	75.8	0	0	0.0
そ の 他	0	0	0	0	0.0	0	0	0.0	0	0	0.0
合 計	2,232	24,862	19,106	205,667	86.8	107,668	998,023	92.1	1,184	10,846	64.2

※個々の金額の合計は、四捨五入の関係から必ずしも合計値と一致しません。