

MONTHLY DATA MAIL

CONTENTS ~平成26年10月~

保証状況 1-2

構成比データ 3-4

制度別保証状況 5

地域別保証状況 6

金融機関別保証状況 7-8

11
2014
vol.259



FUKUOKA
GUARANTEE

福岡県信用保証協会

<http://www.fukuoka-cgc.or.jp/>

業務概況 —平成26年10月—

10月中の保証承諾(金額)は、24,301百万円、前年同月比82.5%となりました。

また、県・市融資制度は、前年同月比61.4%となりました。

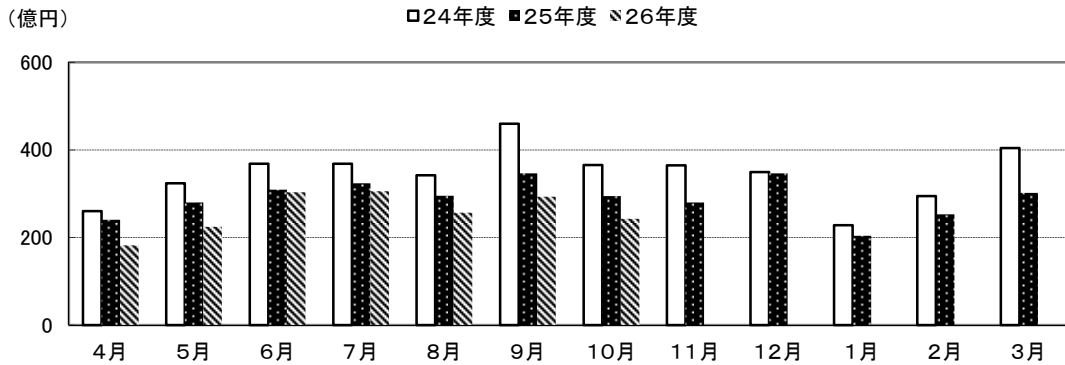
10月(月中)の代位弁済(金額)は、1,251百万円、前年同月比56.8%となりました。

このうち、小売業が全体の29.4%、サービス業が21.9%を占めました。

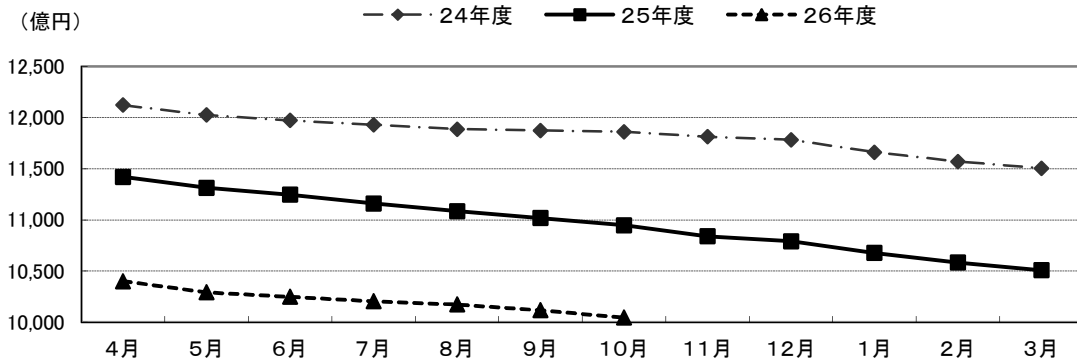
(単位:百万円)

	月 中			年 度 累 計		
	件 数	金 額	前年比(%)	件 数	金 額	前年比(%)
保 証 申 込	2,659	29,948	89.3	19,038	217,306	88.7
保 証 承 諾	2,319	24,301	82.5	16,874	180,805	86.6
保証債務残高	—	—	—	107,774	1,004,413	91.8
代 位 弁 済	129	1,251	56.8	1,002	9,062	61.3
管 理 回 収	33	487	74.0	248	2,996	103.0

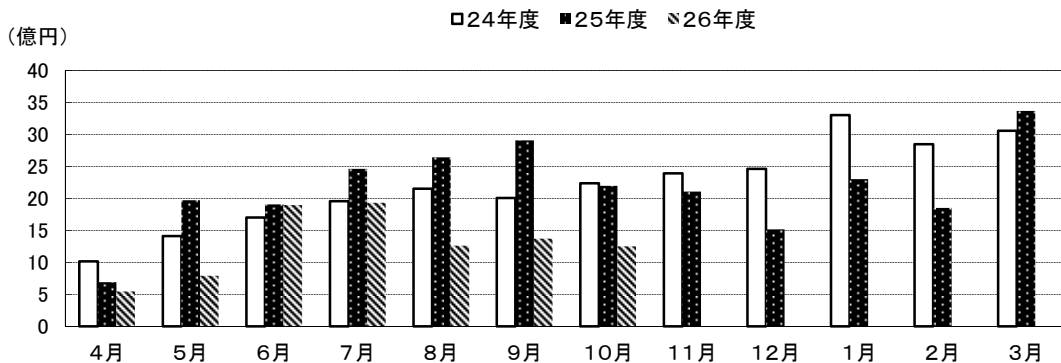
保証承諾の推移



保証債務残高の推移



代位弁済の推移



●部・支所別

(単位:百万円、%)

区分	保証承諾					保証債務残高			代位弁済				
	当月中		年度累計			当月末			当月中		年度累計		
	件数	金額	件数	金額	前年比	件数	金額	前年比	件数	金額	件数	金額	前年比
営業部	689	8,075	4,775	55,737	86.5	29,498	301,473	92.0	36	215	307	2,290	45.8
大濠支所	495	4,192	3,611	35,141	82.9	25,838	209,837	91.9	41	419	238	2,082	65.8
北九州支所	527	5,866	4,154	46,725	89.6	24,258	246,725	91.9	32	333	210	2,161	68.9
久留米支所	369	3,782	2,396	22,779	81.9	15,990	133,865	90.4	17	226	153	1,409	73.2
筑豊支所	160	1,719	1,196	12,925	88.9	7,760	74,420	91.1	3	58	67	899	64.0
大牟田支所	79	667	742	7,497	98.9	4,430	38,092	93.8	0	0	27	221	129.7
合計	2,319	24,301	16,874	180,805	86.6	107,774	1,004,413	91.8	129	1,251	1,002	9,062	61.3

●資金使途別

(単位:百万円、%)

区分	保証承諾						代位弁済					
	当月中		年度累計			当月中		年度累計				
	件数	金額	件数	金額	前年比	構成比	件数	金額	件数	金額	前年比	構成比
運転資金	1,985	22,076	14,526	162,535	86.1	89.9	116	1,160	851	8,426	60.7	93.0
設備資金	149	989	1,049	8,361	98.3	4.6	4	39	53	271	116.2	3.0
運転設備	185	1,236	1,299	9,909	86.2	5.5	9	51	98	366	53.8	4.0
合計	2,319	24,301	16,874	180,805	86.6	100.0	129	1,251	1,002	9,062	61.3	100.0

今月のトピックス

◆ 福岡市商工業振興資金「継続型バックアップ資金」が創設されました ◆

- 対象者 次の方の全ての要件を満たす中小企業者
 - (1) 福岡市商工金融資金制度の申込要件満たす方
 - (2) 1期以上の決算(個人の場合は確定申告)を行っている
- 融資限度額 1,000万円 <ただし、直近決算(確定申告)の平均月商を上限とする>
- 融資期間 1年以内(一括返済)
 - ※2回までの更新(同資金で同額(もしくは減額)での借換を行うこと)手続きにより最長3年間の継続した利用が可能
- 金利 1.2%
- 保証料率 0.36% ~ 1.31%
- 資金使途 運転資金
- 貸付形式 手形貸付・証書貸付
- 申込場所 福岡市経営支援課, 福岡商工会議所, 早良商工会, 志賀商工会
福岡市商工金融資金制度の指定金融機関
- 取扱開始日 平成26年11月4日(火)保証協会申込受付分から
 - ※1中小企業者1口限りとなります。 ※更新は同一金融機関のみでの取扱いとなります。
 - ※既存の借入金(保証協会の既存保証付融資, 金融機関融資等)の借換にはご利用できません。
 - ※上記の融資条件は平成26年11月1日時点のものです。更新を行う際は, その時の融資条件が適用されます。



※詳しくは最寄りの保証協会窓口まで
お問い合わせください。

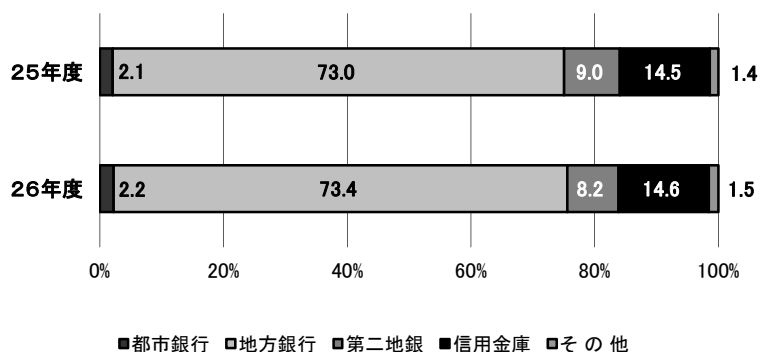


構成比データ ー平成26年10月ー

【保証承諾】

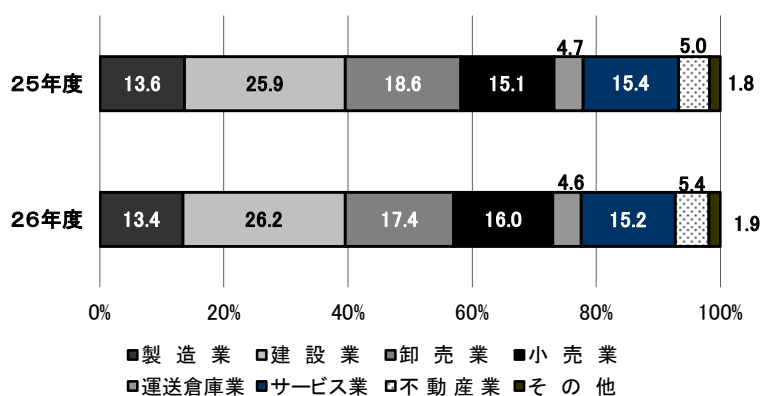
●金融機関群別 (単位:百万円、%)

	平成26年度累計		
	金額	前年比	構成比
都市銀行	4,035	93.6	2.2
地方銀行	132,658	87.0	73.4
第二地銀	14,910	79.5	8.2
信用金庫	26,440	87.1	14.6
その他	2,761	95.0	1.5
合計	180,805	86.6	100.0



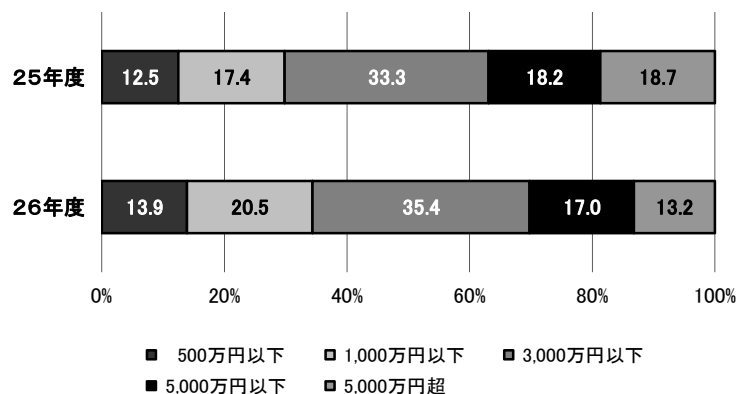
●業種別 (単位:百万円、%)

	平成26年度累計		
	金額	前年比	構成比
製造業	24,193	85.0	13.4
建設業	47,296	87.3	26.2
卸売業	31,549	81.2	17.4
小売業	28,872	91.8	16.0
運送倉庫業	8,347	85.6	4.6
サービス業	27,449	85.3	15.2
不動産業	9,731	93.8	5.4
その他	3,367	91.3	1.9
合計	180,805	86.6	100.0



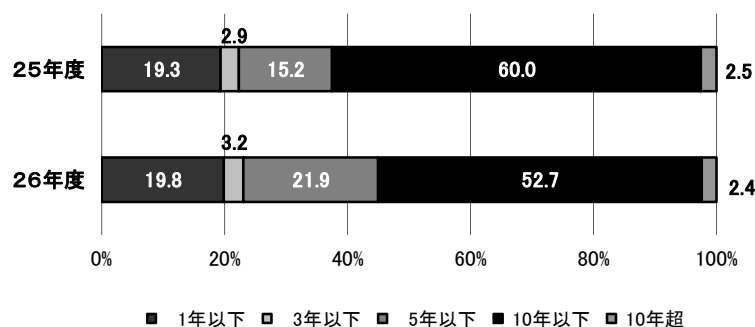
●金額別 (単位:百万円、%)

	平成26年度累計		
	金額	前年比	構成比
500万円以下	25,142	96.4	13.9
1,000万円以下	37,007	102.0	20.5
3,000万円以下	64,032	92.2	35.4
5,000万円以下	30,751	80.9	17.0
5,000万円超	23,873	61.1	13.2
合計	180,805	86.6	100.0



●期間別 (単位:百万円、%)

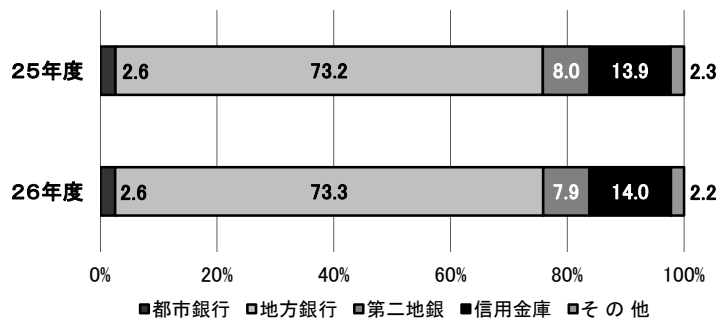
	平成26年度累計		
	金額	前年比	構成比
1年以下	35,867	88.7	19.8
3年以下	5,812	94.7	3.2
5年以下	39,589	124.8	21.9
10年以下	95,264	76.0	52.7
10年超	4,273	81.3	2.4
合計	180,805	86.6	100.0



構成比データ -平成26年10月- 【保証債務残高】

●金融機関群別 (単位:百万円、%)

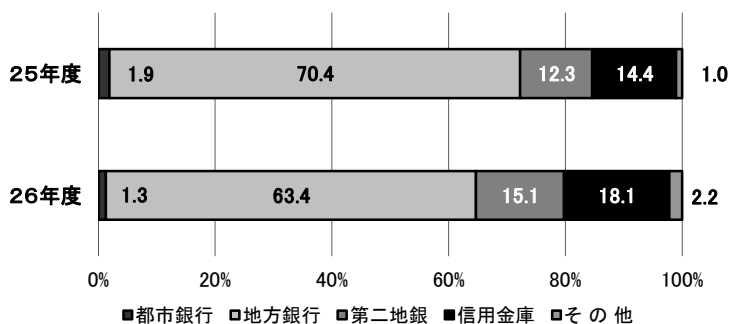
	平成26年度		
	金額	前年比	構成比
都市銀行	25,718	90.1	2.6
地方銀行	736,217	91.8	73.3
第二地銀	79,437	90.6	7.9
信用金庫	140,638	92.6	14.0
その他	22,403	90.4	2.2
合計	1,004,413	91.8	100.0



構成比データ -平成26年10月- 【代位弁済】

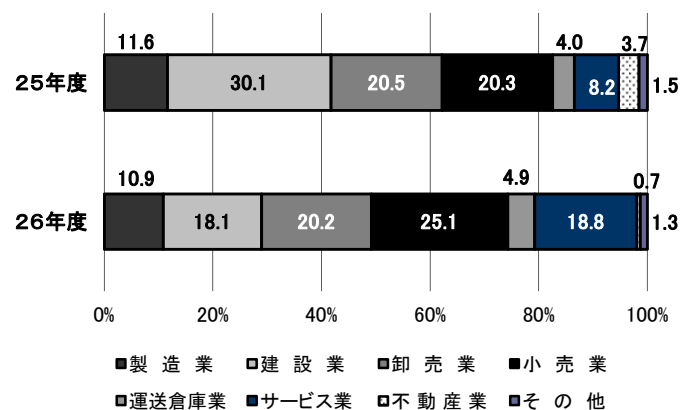
●金融機関群別 (単位:百万円、%)

	平成26年度累計		
	金額	前年比	構成比
都市銀行	115	41.8	1.3
地方銀行	5,748	55.2	63.4
第二地銀	1,364	75.0	15.1
信用金庫	1,636	76.7	18.1
その他	199	132.3	2.2
合計	9,062	61.3	100.0



●業種別 (単位:百万円、%)

	平成26年度累計		
	金額	前年比	構成比
製造業	984	57.2	10.9
建設業	1,641	36.9	18.1
卸売業	1,832	60.5	20.2
小売業	2,276	75.7	25.1
運送倉庫業	448	75.7	4.9
サービス業	1,703	140.7	18.8
不動産業	60	10.9	0.7
その他	118	52.0	1.3
合計	9,062	61.3	100.0



制度別業務状況 —平成26年10月—

(単位:百万円)

	保証承諾					保証債務残高			代位弁済		
	当月中		年度累計			当月末			年度累計		
	件数	金額	件数	金額	前年比(%)	件数	金額	前年比(%)	件数	金額	前年比(%)
協会制度	849	10,768	5,585	76,441	144.2	17,628	209,891	107.4	165	1,601	70.2
当座貸越	5	65	30	833	83.9	89	2,842	94.8	0	0	0.0
カードローン	10	49	64	261	80.8	266	1,037	90.1	1	7	274.1
創業(等)関連	0	0	19	75	120.5	99	357	106.8	0	0	0.0
根保証	117	1,170	797	8,396	83.6	1,488	15,319	86.4	8	160	180.8
追認	0	0	0	0	0.0	0	0	0.0	0	0	0.0
特定社債保証	0	0	9	592	67.9	166	8,066	82.8	1	47	0.0
ABL保証	9	190	65	1,363	88.1	107	2,202	86.2	1	14	15.6
経営安定関連保証	2	80	20	695	29.8	884	12,209	88.5	9	92	204.5
全国小口	26	86	180	587	83.8	1,239	2,476	95.6	6	13	128.3
その他	680	9,129	4,401	63,639	176.2	13,290	165,384	114.4	139	1,269	63.4
福岡県融資制度	645	6,559	5,157	54,817	67.7	40,430	409,861	88.3	371	4,013	58.6
新規創業	10	40	71	290	73.2	726	2,165	88.4	15	47	212.5
小口事業	47	191	372	1,310	80.8	2,233	5,288	101.5	22	54	70.2
長期経営安定	359	3,676	3,048	33,068	76.7	20,979	195,601	90.0	188	1,873	51.4
緊急経済対策	95	1,677	741	13,198	48.5	15,099	196,890	87.0	132	1,898	66.7
その他	134	976	925	6,951	80.2	1,393	9,918	78.3	14	141	53.5
福岡市融資制度	486	3,954	3,641	31,206	64.1	31,854	261,263	88.7	311	2,239	54.3
創業支援	22	97	172	719	130.3	940	2,790	112.7	15	54	95.8
小口事業	220	715	1,501	5,244	97.1	7,114	17,201	116.7	71	153	115.9
商工業振興(一般)	118	1,587	974	12,661	89.8	4,322	41,794	109.5	40	298	53.2
経営安定化	64	1,049	502	8,604	35.7	17,212	183,716	85.0	149	1,439	50.5
その他	62	506	492	3,979	87.3	2,266	15,761	68.8	36	295	56.5
北九州市融資制度	270	2,765	1,896	16,280	69.6	13,187	112,029	88.3	119	1,096	78.1
開業支援	4	15	26	114	155.5	85	273	150.6	0	0	0.0
小規模企業者	106	344	752	2,397	107.3	3,150	6,736	115.9	20	27	99.7
一般(小口)	15	95	109	604	94.0	525	1,864	108.5	4	6	39.4
一般(長期)	67	1,040	481	6,890	121.1	2,648	22,903	98.4	23	230	81.2
景気対応	40	941	214	3,991	32.7	6,318	76,983	83.7	65	789	78.0
その他	38	330	314	2,285	89.1	461	3,269	83.1	7	44	66.5
豊前市融資制度	1	6	1	6	150.0	12	19	70.6	0	0	0.0
中間市融資制度	1	5	4	13	183.8	12	21	91.8	0	0	0.0
久留米市融資制度	55	190	484	1,602	72.7	3,844	9,356	81.6	35	107	80.7
大川市融資制度	4	20	23	99	68.9	213	511	85.7	0	0	0.0
直方市融資制度	0	0	0	0	0.0	1	0	8.2	0	0	0.0
飯塚市融資制度	0	0	0	0	0.0	24	92	74.4	0	0	0.0
田川市融資制度	0	0	2	12	227.7	34	67	95.0	0	0	0.0
嘉麻市融資制度	0	0	0	0	0.0	1	4	79.0	0	0	0.0
大牟田市融資制度	1	4	12	42	31.3	220	500	69.5	1	6	0.0
柳川市融資制度	7	30	69	287	106.7	314	798	94.4	0	0	0.0
県市融資制度計	1,470	13,533	11,289	104,363	66.9	90,146	794,522	88.4	837	7,461	59.6
合計	2,319	24,301	16,874	180,805	86.6	107,774	1,004,413	91.8	1,002	9,062	61.3

地域別業務状況 —平成26年10月—

(単位:百万円)

	保証承諾					保証債務残高			代位弁済		
	当月中		年度累計			当月末			年度累計		
	件数	金額	件数	金額	前年比(%)	件数	金額	前年比(%)	件数	金額	前年比(%)
福岡市	815	8,358	5,764	64,305	83.2	39,486	372,806	91.5	396	3,244	56.7
筑紫野市	35	352	255	2,865	104.6	1,383	12,067	94.7	14	67	65.8
春日市	44	342	323	2,828	101.7	1,842	13,962	94.0	26	153	39.3
大野城市	53	674	354	3,818	82.5	1,983	18,615	91.7	13	51	9.5
宗像市	35	262	201	1,502	78.1	1,283	8,703	95.6	8	122	680.3
太宰府市	24	298	199	1,803	73.0	1,095	10,980	94.2	12	134	122.1
古賀市	20	208	145	1,380	87.5	912	8,412	90.2	10	36	12.6
福津市	22	165	119	1,087	112.5	676	4,994	95.3	0	0	0.0
糸島市	21	238	185	1,542	62.0	1,408	9,723	95.5	6	32	345.0
筑紫郡	25	211	182	1,868	98.7	1,120	9,017	90.5	14	71	26.4
糟屋郡	93	1,197	669	8,084	96.1	4,197	43,905	91.9	41	436	63.9
小計	1,187	12,305	8,396	91,083	85.0	55,385	513,184	91.9	540	4,346	53.2
北九州市	442	5,107	3,388	38,425	89.5	19,826	205,083	91.6	180	1,962	75.5
行橋市	16	156	187	1,911	98.8	957	9,271	97.9	9	69	40.3
豊前市	9	63	62	671	136.6	359	3,516	92.1	0	0	0.0
中間市	9	41	103	1,253	101.0	624	5,123	94.7	2	13	204.0
遠賀郡	22	188	193	1,769	82.7	1,413	12,274	90.0	13	93	238.6
京都郡	16	183	149	1,859	72.9	763	8,515	97.6	3	18	12.8
築上郡	12	128	71	809	115.8	310	2,665	92.5	1	1	0.4
小計	526	5,866	4,153	46,696	89.9	24,252	246,446	92.0	208	2,156	68.9
久留米市	183	1,896	1,212	11,501	82.1	8,052	65,356	90.5	99	972	108.7
八女市	36	306	211	2,211	84.8	1,462	12,432	89.6	6	73	167.4
筑後市	19	174	142	1,294	75.1	881	6,744	94.3	5	30	23.6
大川市	26	265	173	1,783	66.5	1,494	14,270	91.2	15	78	23.3
小郡市	15	148	98	750	79.1	603	4,438	94.5	4	21	45.5
うきは市	23	274	130	1,206	96.9	774	6,163	90.7	10	135	126.8
朝倉市	35	397	174	1,884	90.1	1,175	11,060	89.1	3	12	8.0
朝倉郡	9	107	94	903	100.8	583	4,736	91.4	5	48	166.0
三井郡	8	65	38	348	74.4	227	2,111	86.3	2	17	15.1
三潴郡	3	22	45	329	90.3	276	2,182	86.9	5	22	66.4
八女郡	9	66	70	523	69.9	418	3,312	90.3	1	2	8.7
小計	366	3,721	2,387	22,730	81.8	15,945	132,805	90.6	155	1,410	74.1
直方市	28	386	174	2,255	91.6	1,131	12,621	88.2	7	58	42.8
飯塚市	60	604	426	4,724	87.4	2,770	26,941	91.0	25	391	64.6
田川市	19	251	125	1,273	89.4	1,001	9,202	91.2	2	27	2,441.1
宮若市	13	148	76	786	80.1	511	5,587	93.2	5	53	87.7
嘉麻市	10	63	107	955	98.8	602	4,687	87.0	6	23	21.1
鞍手郡	5	51	51	613	76.1	381	3,610	95.6	7	44	24.0
嘉穂郡	7	40	66	476	79.2	209	2,154	83.1	13	298	4,405.2
田川郡	19	176	166	1,704	84.4	1,128	9,204	95.2	6	34	11.0
小計	161	1,720	1,191	12,785	87.2	7,733	74,007	90.9	71	929	65.7
大牟田市	37	263	376	3,515	97.8	2,281	18,847	93.8	21	195	204.7
柳川市	25	284	263	3,134	110.8	1,506	14,181	95.2	4	11	23.4
みやま市	17	142	108	861	94.2	656	4,869	91.8	2	15	52.4
小計	79	689	747	7,510	102.4	4,443	37,897	94.0	27	221	129.7
福岡県外	0	0	0	0	0.0	16	74	71.3	1	1	9.6
合計	2,319	24,301	16,874	180,805	86.6	107,774	1,004,413	91.8	1,002	9,062	61.3

※「福岡県外」欄は住所が福岡県外にある方の数値です。

金融機関別業務状況 ー平成26年10月ー

No.1

(単位:百万円)

	保証承諾					保証債務残高			代位弁済		
	当月中		年度累計			当月末			年度累計		
	件数	金額	件数	金額	前年比(%)	件数	金額	前年比(%)	件数	金額	前年比(%)
みずほ銀行	0	0	37	951	92.5	374	7,365	88.0	2	5	5.9
三菱東京UFJ銀行	3	140	43	1,666	149.4	221	5,751	97.3	0	0	0.0
三井住友銀行	10	183	52	925	49.2	526	9,169	85.5	5	93	119.4
りそな銀行	1	12	16	494	173.3	121	3,433	96.8	1	18	239.2
都市銀行計	14	335	148	4,035	93.6	1,242	25,718	90.1	8	115	41.8
広島銀行	1	10	8	90	70.1	40	553	88.5	0	0	0.0
山口銀行	0	0	0	0	0.0	10	129	46.2	0	0	0.0
百十四銀行	0	0	6	57	87.7	37	422	71.4	0	0	0.0
伊予銀行	0	0	9	132	134.2	51	779	94.3	0	0	0.0
福岡銀行	473	4,726	3,486	38,593	74.7	23,154	236,299	91.7	200	1,688	60.4
筑邦銀行	294	3,895	945	10,720	89.7	5,660	58,346	90.5	48	529	56.8
佐賀銀行	109	1,319	721	8,303	82.9	3,926	34,759	97.6	22	149	62.5
十八銀行	5	96	44	721	45.0	427	5,192	87.5	6	23	10.1
親和銀行	10	135	108	1,433	86.8	1,000	10,719	83.8	11	71	54.2
肥後銀行	1	5	13	133	61.8	65	494	102.7	1	6	0.0
大分銀行	2	9	11	81	75.3	93	1,116	86.1	0	0	0.0
宮崎銀行	0	0	1	5	0.0	1	4	52.8	0	0	0.0
鹿児島銀行	0	0	0	0	0.0	0	0	0.0	0	0	0.0
西日本シティ銀行	609	6,834	5,144	63,498	100.8	33,751	335,289	91.8	301	3,007	51.4
北九州銀行	58	1,143	525	8,892	74.2	3,067	52,115	93.2	17	273	123.3
地方銀行計	1,562	18,170	11,021	132,658	87.0	71,282	736,217	91.8	606	5,748	55.2
三菱UFJ信託銀行	0	0	0	0	0.0	0	0	0.0	0	0	0.0
みずほ信託銀行	0	0	0	0	0.0	0	0	0.0	0	0	0.0
三井住友信託銀行	0	0	0	0	0.0	3	13	58.8	0	0	0.0
信託銀行計	0	0	0	0	0.0	3	13	58.8	0	0	0.0
もみじ銀行	0	0	4	29	39.0	24	171	91.3	0	0	0.0
西京銀行	7	99	76	1,121	63.8	406	4,734	83.5	10	125	50.4
福岡中央銀行	269	1,892	2,025	12,978	82.3	11,723	69,614	91.5	150	1,217	79.8
佐賀共栄銀行	4	25	18	221	161.0	113	608	107.6	1	2	14.9
長崎銀行	0	0	0	0	0.0	0	0	0.0	0	0	0.0
熊本銀行	0	0	34	335	53.1	217	2,298	88.5	0	0	0.0
豊和銀行	1	20	15	136	60.9	133	1,419	78.5	0	0	0.0
宮崎太陽銀行	0	0	1	5	0.0	2	5	239.2	0	0	0.0
南日本銀行	1	3	11	87	49.0	62	588	75.6	4	21	1,690.6
第二地銀協加盟行計	282	2,038	2,184	14,910	79.5	12,680	79,437	90.6	165	1,364	75.0
信金中央金庫	0	0	0	0	0.0	0	0	0.0	0	0	0.0
福岡信用金庫	41	291	324	2,279	85.5	2,405	16,741	90.3	34	204	65.9
福岡ひびき信用金庫	132	1,114	1,025	9,342	85.5	5,618	46,547	90.5	77	872	88.0
大牟田柳川信用金庫	35	250	325	2,905	111.0	1,970	13,128	98.8	13	110	82.3
筑後信用金庫	60	467	491	3,258	81.8	2,889	16,587	91.9	25	189	70.0
飯塚信用金庫	39	331	343	2,883	89.1	1,912	16,435	94.1	12	69	40.4
田川信用金庫	5	35	48	411	68.9	465	3,414	89.9	3	22	515.0
大川信用金庫	26	283	202	2,222	76.7	1,504	12,562	92.9	20	107	46.4
遠賀信用金庫	53	449	382	3,119	90.1	2,178	15,139	95.9	16	62	280.9
佐賀信用金庫	0	0	1	6	0.0	4	44	83.6	0	0	0.0
大分みらい信用金庫	0	0	2	15	0.0	10	41	120.5	0	0	0.0
信用金庫計	391	3,220	3,143	26,440	87.1	18,955	140,638	92.6	200	1,636	76.7

金融機関別業務状況 —平成26年10月— No.2

(単位:百万円)

	保証承諾					保証債務残高			代位弁済		
	当月中		年度累計			当月末			年度累計		
	件数	金額	件数	金額	前年比(%)	件数	金額	前年比(%)	件数	金額	前年比(%)
朝銀西信用組合	1	16	1	16	2,000.0	4	33	564.7	0	0	0.0
福岡県医師信用組合	0	0	0	0	0.0	0	0	0.0	0	0	0.0
福岡県南部信用組合	9	59	79	471	96.3	595	2,670	95.2	2	11	87.9
福岡県中央信用組合	31	183	171	812	75.9	1,772	8,063	88.0	14	142	166.2
とびうめ信用組合	14	57	71	340	61.5	642	3,160	87.5	5	15	60.0
九州幸銀信用組合	1	4	11	147	227.3	50	321	168.6	0	0	0.0
信用組合計	56	318	333	1,786	82.0	3,063	14,247	90.3	21	168	136.5
商工組合中央金庫	13	214	42	962	136.3	468	7,831	90.6	2	31	113.6
農林中央金庫	0	0	0	0	0.0	0	0	0.0	0	0	0.0
日本政策投資銀行	0	0	0	0	0.0	0	0	0.0	0	0	0.0
日本公庫(国民生活事業)	0	0	0	0	0.0	0	0	0.0	0	0	0.0
日本公庫(中小企業事業)	0	0	0	0	0.0	1	15	98.0	0	0	0.0
政府系銀行計	13	214	42	962	136.3	469	7,847	90.6	2	31	113.6
九州労働金庫	0	0	0	0	0.0	0	0	0.0	0	0	0.0
労働金庫計	0	0	0	0	0.0	0	0	0.0	0	0	0.0
日新火災海上保険(株)	0	0	0	0	0.0	0	0	0.0	0	0	0.0
富士火災海上保険(株)	0	0	0	0	0.0	0	0	0.0	0	0	0.0
損害保険ジャパン日本興亜(株)	0	0	0	0	0.0	0	0	0.0	0	0	0.0
保険会社計	0	0	0	0	0.0	0	0	0.0	0	0	0.0
福岡県信用農業協同組合連合会	0	0	0	0	0.0	0	0	0.0	0	0	0.0
粕屋農業協同組合	0	0	0	0	0.0	0	0	0.0	0	0	0.0
福岡市東部農業協同組合	1	6	1	6	0.0	9	24	96.8	0	0	0.0
福岡市農業協同組合	0	0	2	8	39.3	62	222	88.6	0	0	0.0
福岡八女農業協同組合	0	0	0	0	0.0	8	41	85.0	0	0	0.0
北九州農業協同組合	0	0	0	0	0.0	0	0	0.0	0	0	0.0
福岡京築農業協同組合	0	0	0	0	0.0	0	0	0.0	0	0	0.0
農協計	1	6	3	14	61.9	79	286	88.6	0	0	0.0
新生銀行	0	0	0	0	0.0	0	0	0.0	0	0	0.0
あおぞら銀行	0	0	0	0	0.0	0	0	0.0	0	0	0.0
SBJ銀行	0	0	0	0	0.0	1	10	76.3	0	0	0.0
その他	0	0	0	0	0.0	0	0	0.0	0	0	0.0
合計	2,319	24,301	16,874	180,805	86.6	107,774	1,004,413	91.8	1,002	9,062	61.3

※個々の金額の合計は、四捨五入の関係から必ずしも合計値と一致しません。