

# MONTHLY DATA MAIL

8

2015  
vol.268

## CONTENTS ~平成27年7月~

業務概況	1-2
構成比データ	3-4
制度別業務状況	5
地域別業務状況	6
金融機関別業務状況	7-8



FUKUOKA  
GUARANTEE

福岡県信用保証協会

<http://www.fukuoka-cgc.or.jp/>

# 業務概況 —平成27年7月—

7月中の保証承諾(金額)は、27,921百万円、前年同月比91.4%となりました。

また、県・市融資制度は、前年同月比98.1%となりました。

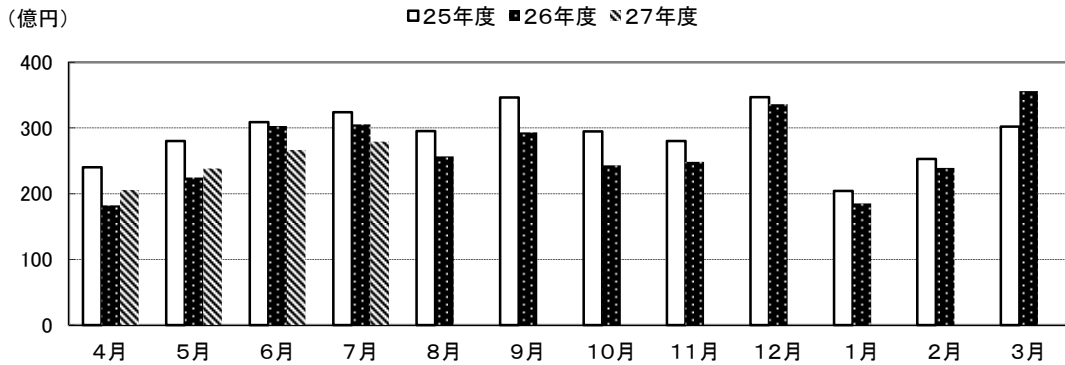
7月(月中)の代位弁済(金額)は、1,603百万円、前年同月比82.9%となりました。

このうち、小売業が全体の29.6%、製造業が26.3%を占めました。

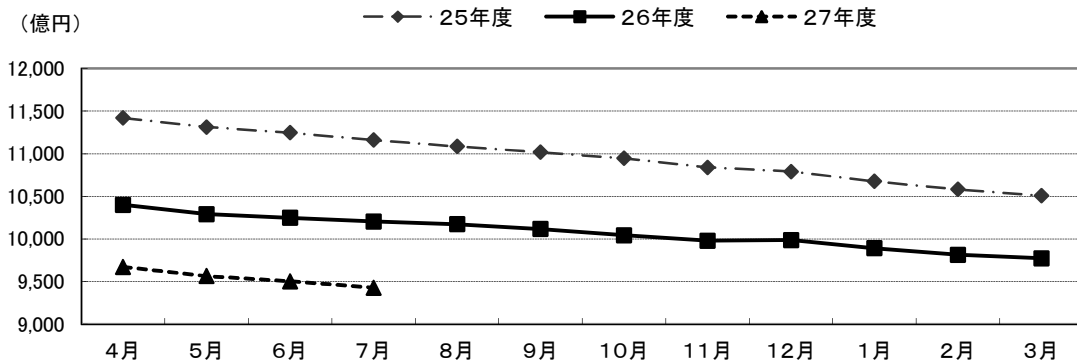
(単位:百万円)

	月 中			年度累計		
	件数	金額	前年比(%)	件数	金額	前年比(%)
保証申込	2,861	31,917	86.7	10,198	116,794	93.0
保証承諾	2,598	27,921	91.4	9,084	98,934	97.4
保証債務残高	—	—	—	106,031	942,720	92.4
代位弁済	156	1,603	82.9	481	5,098	98.5
管理回収	49	302	61.2	160	1,404	77.9

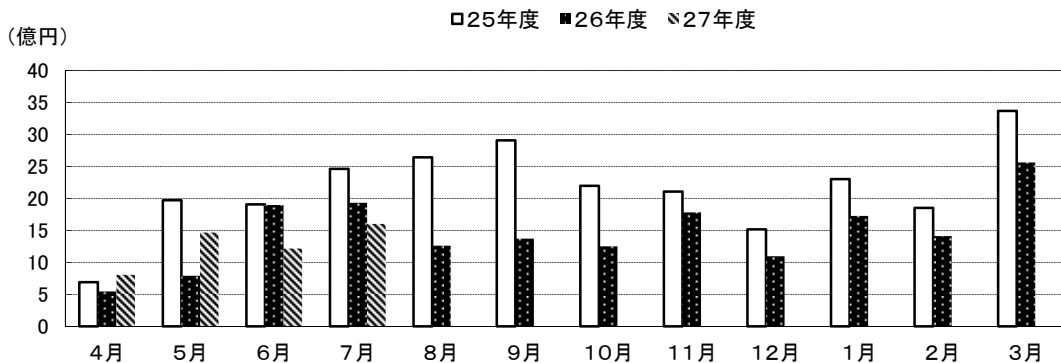
## 保証承諾の推移



## 保証債務残高の推移



## 代位弁済の推移



●部・支所別

(単位:百万円、%)

区分	保証承諾					保証債務残高			代位弁済				
	当月中		年度累計			当月末			当月中		年度累計		
	件数	金額	件数	金額	前年比	件数	金額	前年比	件数	金額	件数	金額	前年比
営業部	775	8,426	2,545	28,563	91.8	29,293	281,600	92.2	28	317	110	1,377	86.6
大濠支所	591	5,704	2,025	19,840	97.9	25,504	194,684	91.5	49	256	137	1,107	100.7
北九州支所	616	7,268	2,267	26,980	101.9	23,650	232,892	92.6	40	597	103	1,176	92.4
久留米支所	330	3,410	1,202	12,495	104.3	15,622	126,246	92.5	24	226	96	1,088	177.1
筑豊支所	174	1,980	663	7,553	102.7	7,645	70,773	93.1	10	74	25	177	43.3
大牟田支所	112	1,131	382	3,502	80.9	4,317	36,526	95.8	5	133	10	171	92.1
合計	2,598	27,921	9,084	98,934	97.4	106,031	942,720	92.4	156	1,603	481	5,098	98.5

●資金使途別

(単位:百万円、%)

区分	保証承諾						代位弁済					
	当月中		年度累計			構成比	当月中		年度累計			構成比
	件数	金額	件数	金額	前年比		件数	金額	件数	金額	前年比	
運転資金	2,216	25,324	7,644	88,041	96.5	89.0	137	1,529	418	4,761	98.8	93.4
設備資金	167	1,010	599	4,617	99.2	4.7	5	38	25	227	131.7	4.5
運転設備	215	1,586	841	6,276	112.0	6.3	14	36	38	109	60.5	2.1
合計	2,598	27,921	9,084	98,934	97.4	100.0	156	1,603	481	5,098	98.5	100.0

今月のトピックス

◆「信用保証制度のご案内」を作成しました◆

金融機関のご担当者様、お客様向けに当協会のしくみや主な保証制度等をご紹介したパンフレット「信用保証制度のご案内」を作成しました。

当協会ホームページに「信用保証制度のご案内」PDF版を掲載しておりますので、是非ご活用ください。

なお、パンフレットは当協会窓口に備え置いておりますので、ご必要の際は窓口でお申し付け下さい。



 福岡県信用保証協会

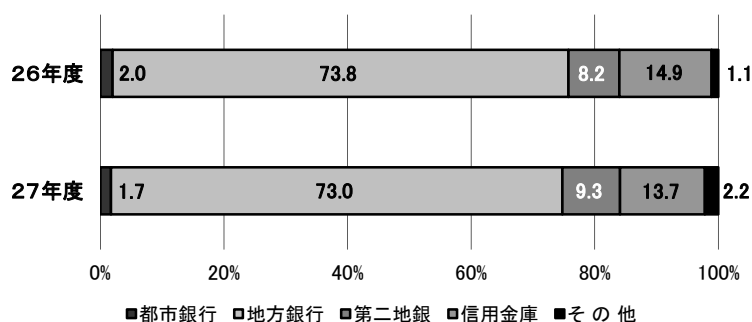
【お問い合わせ先】保証統括部 保証企画課 ☎092-415-2609



# 構成比データ —平成27年7月— 【保証承諾】

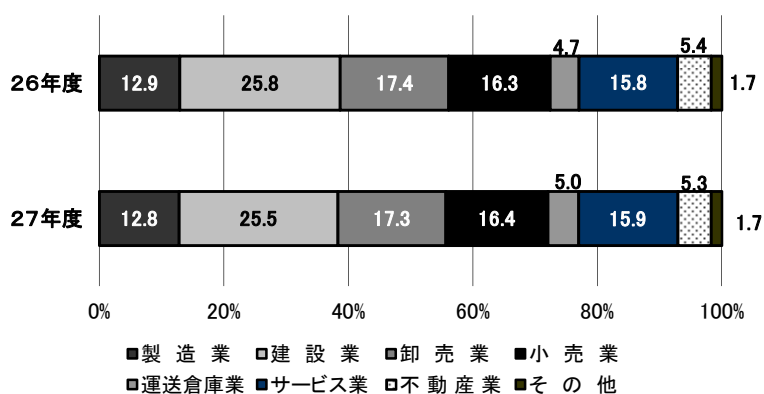
## ●金融機関群別 (単位:百万円、%)

	平成27年度累計		
	金額	前年比	構成比
都市銀行	1,708	85.4	1.7
地方銀行	72,266	96.5	73.0
第二地銀	9,230	110.3	9.3
信用金庫	13,557	89.7	13.7
その他	2,174	191.1	2.2
合計	98,934	97.4	100.0



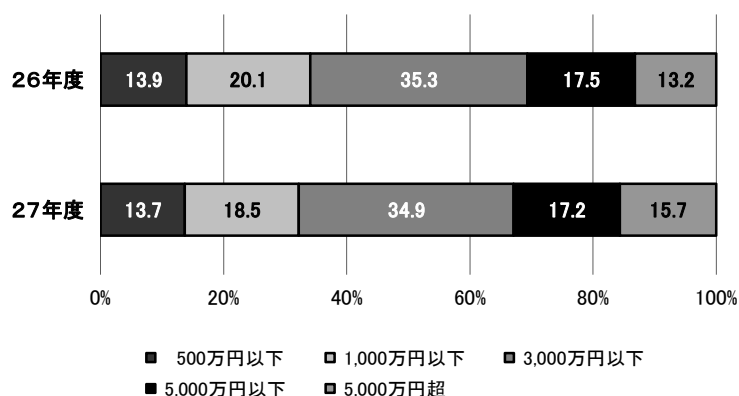
## ●業種別 (単位:百万円、%)

	平成27年度累計		
	金額	前年比	構成比
製造業	12,669	96.6	12.8
建設業	25,242	96.5	25.5
卸売業	17,141	96.8	17.3
小売業	16,234	98.2	16.4
運送倉庫業	4,899	103.7	5.0
サービス業	15,739	98.1	15.9
不動産業	5,284	96.3	5.3
その他	1,726	98.0	1.7
合計	98,934	97.4	100.0



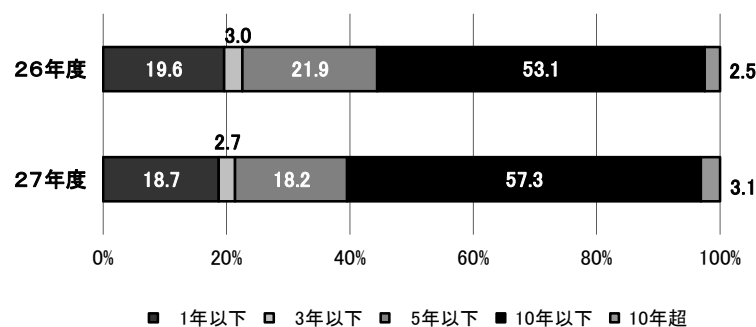
## ●金額別 (単位:百万円、%)

	平成27年度累計		
	金額	前年比	構成比
500万円以下	13,539	95.8	13.7
1,000万円以下	18,306	89.7	18.5
3,000万円以下	34,542	96.4	34.9
5,000万円以下	17,063	96.2	17.2
5,000万円超	15,484	115.4	15.7
合計	98,934	97.4	100.0



## ●期間別 (単位:百万円、%)

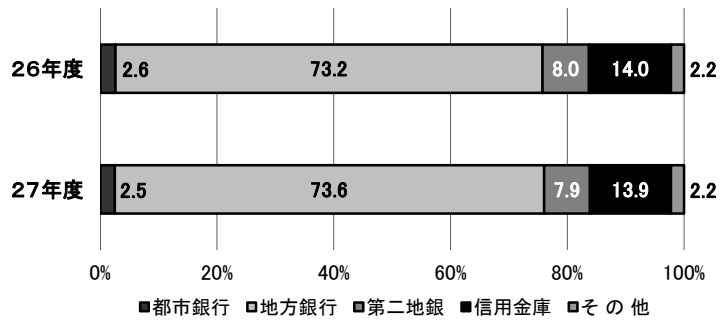
	平成27年度累計		
	金額	前年比	構成比
1年以下	18,534	93.1	18.7
3年以下	2,639	87.7	2.7
5年以下	17,989	81.1	18.2
10年以下	56,706	105.1	57.3
10年超	3,066	122.7	3.1
合計	98,934	97.4	100.0



## 構成比データ -平成27年7月- 【保証債務残高】

### ●金融機関群別 (単位:百万円、%)

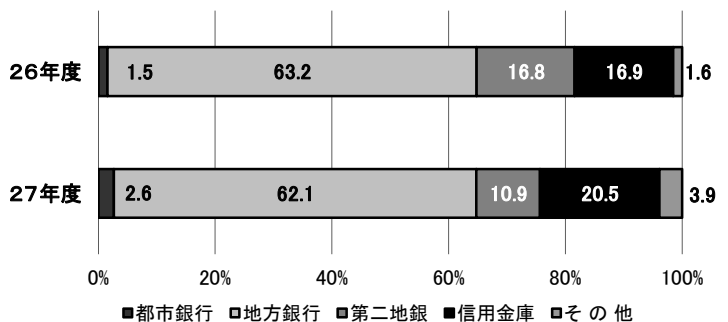
	平成27年度		
	金額	前年比	構成比
都市銀行	23,226	88.0	2.5
地方銀行	693,387	92.8	73.6
第二地銀	74,219	91.4	7.9
信用金庫	130,807	91.3	13.9
その他	21,082	92.7	2.2
合計	942,720	92.4	100.0



## 構成比データ -平成27年7月- 【代位弁済】

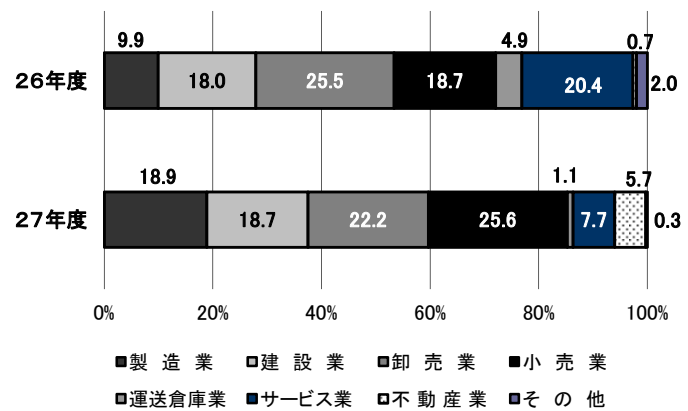
### ●金融機関群別 (単位:百万円、%)

	平成27年度累計		
	金額	前年比	構成比
都市銀行	135	170.3	2.6
地方銀行	3,165	96.7	62.1
第二地銀	555	63.9	10.9
信用金庫	1,045	119.6	20.5
その他	198	246.4	3.9
合計	5,098	98.5	100.0



### ●業種別 (単位:百万円、%)

	平成27年度累計		
	金額	前年比	構成比
製造業	962	187.5	18.9
建設業	951	102.2	18.7
卸売業	1,129	85.8	22.2
小売業	1,303	134.9	25.6
運送倉庫業	54	21.5	1.1
サービス業	392	37.1	7.7
不動産業	291	864.3	5.7
その他	15	14.1	0.3
合計	5,098	98.5	100.0



# 制度別業務状況 —平成27年7月—

(単位:百万円)

	保証承諾					保証債務残高			代位弁済		
	当月中		年度累計			当月末			年度累計		
	件数	金額	件数	金額	前年比(%)	件数	金額	前年比(%)	件数	金額	前年比(%)
<b>協会制度</b>	<b>780</b>	<b>11,157</b>	<b>2,951</b>	<b>43,783</b>	<b>110.8</b>	<b>19,803</b>	<b>237,923</b>	<b>121.1</b>	<b>70</b>	<b>583</b>	<b>56.2</b>
当座貸越	2	45	13	320	108.5	88	2,407	82.5	0	0	0.0
カードローン	4	10	30	131	89.1	234	948	86.0	0	0	0.0
創業(等)関連	10	41	17	76	161.4	105	360	104.4	0	0	0.0
根保証	122	1,352	422	4,587	95.3	1,392	14,319	91.1	4	55	41.0
追認	0	0	1	5	0.0	1	5	903.2	0	0	0.0
特定社債保証	1	40	8	376	261.1	160	7,239	84.9	0	0	0.0
ABL保証	6	36	35	641	119.4	109	2,148	93.0	3	56	386.5
経営安定関連保証	2	50	15	538	118.2	793	10,687	82.7	2	14	71.5
全国小口	40	100	143	491	145.3	1,204	2,477	97.9	1	0	1.1
その他	593	9,483	2,267	36,619	111.8	15,717	197,333	131.5	60	458	57.1
<b>福岡県融資制度</b>	<b>823</b>	<b>9,273</b>	<b>2,774</b>	<b>29,799</b>	<b>91.7</b>	<b>38,349</b>	<b>362,550</b>	<b>85.2</b>	<b>192</b>	<b>2,430</b>	<b>109.7</b>
新規創業	12	45	47	181	106.7	696	1,977	91.0	4	14	41.7
小口事業	70	220	280	968	132.1	2,316	5,553	106.0	7	8	36.9
小規模事業者振興	16	122	43	355	0.0	36	305	0.0	0	0	0.0
長期経営安定	431	4,662	1,511	16,380	82.5	19,832	173,166	85.5	97	1,189	116.9
緊急経済対策	163	3,216	460	8,822	112.4	14,285	173,084	84.3	76	1,183	116.3
その他	131	1,009	433	3,094	79.2	1,184	8,465	82.0	8	35	28.0
<b>福岡市融資制度</b>	<b>614</b>	<b>4,744</b>	<b>2,017</b>	<b>15,582</b>	<b>80.7</b>	<b>30,875</b>	<b>231,760</b>	<b>85.4</b>	<b>159</b>	<b>1,488</b>	<b>122.0</b>
創業支援	45	180	128	543	131.6	1,044	3,136	117.2	7	23	79.6
小口事業	264	969	914	3,182	105.4	7,569	18,437	111.0	29	65	88.2
商工業振興(一般)	127	1,644	454	5,869	74.8	4,278	40,893	98.4	33	340	190.9
経営安定化	83	1,174	229	3,685	67.4	15,821	155,373	80.4	81	847	119.9
その他	95	777	292	2,303	89.8	2,163	13,921	80.9	9	213	91.9
<b>北九州市融資制度</b>	<b>276</b>	<b>2,430</b>	<b>1,033</b>	<b>8,824</b>	<b>97.2</b>	<b>12,597</b>	<b>100,802</b>	<b>87.4</b>	<b>47</b>	<b>536</b>	<b>82.6</b>
開業支援	9	26	26	86	122.5	125	395	154.7	0	0	0.0
小規模企業者	116	413	439	1,522	112.4	3,412	7,594	117.6	7	8	51.9
一般(小口)	17	76	59	350	107.6	517	1,913	107.1	4	19	0.0
一般(長期)	66	904	252	3,444	80.3	2,492	22,299	97.5	10	111	64.3
景気対応	35	771	127	2,496	155.2	5,675	65,831	81.7	26	397	86.4
その他	33	239	130	926	65.0	376	2,771	81.0	0	0	0.0
豊前市融資制度	0	0	0	0	0.0	7	19	91.6	0	0	0.0
中間市融資制度	2	4	5	13	0.0	16	41	215.5	0	0	0.0
久留米市融資制度	76	212	240	710	82.0	3,650	7,912	80.9	13	61	132.9
大川市融資制度	6	24	15	42	191.8	182	402	79.9	0	0	0.0
直方市融資制度	0	0	0	0	0.0	0	0	0.0	0	0	0.0
飯塚市融資制度	0	0	0	0	0.0	23	75	77.2	0	0	0.0
田川市融資制度	1	3	1	3	25.0	30	58	79.5	0	0	0.0
嘉麻市融資制度	0	0	0	0	0.0	1	3	75.1	0	0	0.0
大牟田市融資制度	2	6	11	44	157.1	173	371	66.6	0	0	0.0
柳川市融資制度	18	67	37	133	76.4	325	805	100.3	0	0	0.0
<b>県市融資制度計</b>	<b>1,818</b>	<b>16,764</b>	<b>6,133</b>	<b>55,151</b>	<b>88.9</b>	<b>86,228</b>	<b>704,797</b>	<b>85.5</b>	<b>411</b>	<b>4,515</b>	<b>109.1</b>
<b>合計</b>	<b>2,598</b>	<b>27,921</b>	<b>9,084</b>	<b>98,934</b>	<b>97.4</b>	<b>106,031</b>	<b>942,720</b>	<b>92.4</b>	<b>481</b>	<b>5,098</b>	<b>98.5</b>

# 地域別業務状況 —平成27年7月—

(単位:百万円)

	保証承諾					保証債務残高			代位弁済		
	当月中		年度累計			当月末			年度累計		
	件数	金額	件数	金額	前年比(%)	件数	金額	前年比(%)	件数	金額	前年比(%)
福岡市	922	9,793	3,138	34,595	93.6	39,202	347,598	91.8	186	1,718	88.3
筑紫野市	30	207	130	1,102	87.9	1,356	11,102	92.7	3	11	17.7
春日市	64	734	195	1,964	112.3	1,829	13,326	95.2	8	139	111.4
大野城市	54	688	192	2,054	93.1	1,973	17,819	94.8	8	57	197.7
宗像市	40	319	126	1,062	120.4	1,277	8,098	92.9	7	152	167.2
太宰府市	32	369	94	926	101.3	1,069	9,891	89.8	5	50	66.1
古賀市	32	384	86	816	115.6	903	7,891	92.1	4	23	137.6
福津市	28	163	78	617	98.1	655	4,671	93.4	3	19	0.0
糸島市	28	185	101	778	94.1	1,379	9,034	92.5	7	78	348.9
筑紫郡	36	244	95	737	70.2	1,105	8,369	92.1	2	3	4.5
糟屋郡	102	1,167	351	4,071	96.1	4,127	40,498	91.0	14	233	94.3
<b>小計</b>	<b>1,368</b>	<b>14,253</b>	<b>4,586</b>	<b>48,723</b>	<b>94.7</b>	<b>54,875</b>	<b>478,296</b>	<b>91.9</b>	<b>247</b>	<b>2,482</b>	<b>92.9</b>
北九州市	495	5,779	1,832	22,150	101.4	19,275	192,414	92.0	83	1,002	85.3
行橋市	24	216	85	778	71.1	938	8,666	92.6	6	70	171.9
豊前市	9	142	31	300	148.2	347	3,313	93.6	0	0	0.0
中間市	17	168	58	642	89.0	630	4,991	94.5	0	0	0.0
遠賀郡	38	390	140	1,376	140.7	1,372	11,938	95.3	4	36	52.9
京都郡	25	373	83	1,159	106.5	765	8,406	98.6	8	61	1,505.5
築上郡	5	168	23	345	64.6	306	2,776	103.1	2	7	0.0
<b>小計</b>	<b>613</b>	<b>7,235</b>	<b>2,252</b>	<b>26,749</b>	<b>101.1</b>	<b>23,633</b>	<b>232,504</b>	<b>92.6</b>	<b>103</b>	<b>1,176</b>	<b>91.2</b>
久留米市	167	1,735	603	6,349	101.1	7,831	61,218	91.6	53	549	148.7
八女市	33	289	112	1,309	116.2	1,459	11,820	93.7	6	80	306.6
筑後市	19	143	70	676	90.0	862	6,575	96.2	2	21	0.0
大川市	33	468	103	1,443	171.8	1,404	13,040	89.4	22	384	1,520.6
小郡市	11	84	40	239	78.9	602	4,441	100.6	4	29	433.7
うきは市	13	226	57	558	83.4	768	5,802	93.4	2	7	4.9
朝倉市	23	304	97	1,093	141.3	1,161	10,808	96.0	1	1	83.7
朝倉郡	14	117	47	329	62.0	560	4,275	88.9	3	11	88.5
三井郡	4	25	11	64	40.4	226	2,008	93.2	2	7	39.3
三潴郡	6	21	26	159	64.7	270	2,074	93.0	0	0	0.0
八女郡	7	40	38	341	104.5	417	3,119	93.7	0	0	0.0
<b>小計</b>	<b>330</b>	<b>3,452</b>	<b>1,204</b>	<b>12,559</b>	<b>104.6</b>	<b>15,560</b>	<b>125,180</b>	<b>92.5</b>	<b>95</b>	<b>1,087</b>	<b>176.4</b>
直方市	15	218	82	1,204	84.0	1,096	11,881	92.1	1	14	31.2
飯塚市	75	909	254	3,198	121.8	2,728	25,573	92.5	14	100	79.8
田川市	18	189	69	771	104.4	991	8,707	92.1	2	6	21.8
宮若市	12	160	41	601	144.8	501	5,361	92.3	6	43	288.3
嘉麻市	19	194	73	587	119.1	618	4,664	98.3	2	13	53.8
鞍手郡	7	32	22	155	53.0	373	3,344	90.2	0	0	0.0
嘉穂郡	6	28	30	231	100.9	210	2,131	94.0	0	0	0.0
田川郡	23	156	91	750	68.8	1,103	8,739	94.9	1	6	32.7
<b>小計</b>	<b>175</b>	<b>1,883</b>	<b>662</b>	<b>7,498</b>	<b>102.4</b>	<b>7,620</b>	<b>70,399</b>	<b>92.9</b>	<b>26</b>	<b>182</b>	<b>44.3</b>
大牟田市	53	542	200	1,524	76.3	2,196	17,665	94.1	7	160	88.8
柳川市	45	450	130	1,433	76.1	1,490	13,894	97.7	3	11	199.4
みやま市	14	105	50	449	104.4	643	4,742	96.2	0	0	0.0
<b>小計</b>	<b>112</b>	<b>1,097</b>	<b>380</b>	<b>3,406</b>	<b>79.0</b>	<b>4,329</b>	<b>36,302</b>	<b>95.7</b>	<b>10</b>	<b>171</b>	<b>92.1</b>
福岡県外	0	0	0	0	0.0	14	40	51.2	0	0	0.0
<b>合計</b>	<b>2,598</b>	<b>27,921</b>	<b>9,084</b>	<b>98,934</b>	<b>97.4</b>	<b>106,031</b>	<b>942,720</b>	<b>92.4</b>	<b>481</b>	<b>5,098</b>	<b>98.5</b>

※「福岡県外」欄は住所が福岡県外にある方の数値です。



# 金融機関別業務状況 ー平成27年7月ー

## No.1

(単位:百万円)

	保証承諾					保証債務残高			代位弁済		
	当月中		年度累計			当月末			年度累計		
	件数	金額	件数	金額	前年比(%)	件数	金額	前年比(%)	件数	金額	前年比(%)
みずほ銀行	3	37	10	149	33.9	333	6,291	82.1	0	0	0.0
三菱東京UFJ銀行	9	310	25	668	71.0	208	5,084	89.5	3	52	0.0
三井住友銀行	7	135	42	631	183.5	539	8,611	89.4	4	83	111.2
りそな銀行	1	10	7	261	93.5	122	3,240	95.3	0	0	0.0
<b>都市銀行計</b>	<b>20</b>	<b>492</b>	<b>84</b>	<b>1,708</b>	<b>85.4</b>	<b>1,202</b>	<b>23,226</b>	<b>88.0</b>	<b>7</b>	<b>135</b>	<b>170.3</b>
広島銀行	1	10	6	127	238.7	33	435	77.2	0	0	0.0
山口銀行	0	0	0	0	0.0	11	121	87.0	0	0	0.0
百十四銀行	0	0	2	12	80.0	36	358	84.9	0	0	0.0
伊予銀行	1	10	4	65	75.6	47	689	87.9	0	0	0.0
福岡銀行	558	6,290	1,909	20,893	107.9	23,584	224,524	93.6	77	798	101.1
筑邦銀行	127	1,484	485	5,518	117.7	5,821	58,486	99.4	25	218	63.8
佐賀銀行	118	1,285	397	4,838	117.2	3,958	34,705	102.3	6	37	53.0
十八銀行	4	51	19	185	45.6	400	4,368	81.8	0	0	0.0
親和銀行	22	225	78	1,179	127.4	946	9,388	83.2	9	93	146.4
肥後銀行	0	0	4	41	75.0	65	454	90.4	0	0	0.0
大分銀行	1	37	6	107	276.6	80	839	73.4	0	0	0.0
宮崎銀行	0	0	0	0	0.0	1	4	78.8	0	0	0.0
鹿児島銀行	0	0	0	0	0.0	0	0	0.0	0	0	0.0
西日本シティ銀行	736	9,576	2,566	34,442	84.7	32,336	310,299	91.0	152	2,008	113.4
北九州銀行	97	1,373	291	4,860	108.2	2,998	48,719	92.1	1	12	5.3
<b>地方銀行計</b>	<b>1,665</b>	<b>20,340</b>	<b>5,767</b>	<b>72,266</b>	<b>96.5</b>	<b>70,316</b>	<b>693,387</b>	<b>92.8</b>	<b>270</b>	<b>3,165</b>	<b>96.7</b>
三菱UFJ信託銀行	0	0	0	0	0.0	0	0	0.0	0	0	0.0
みずほ信託銀行	0	0	0	0	0.0	0	0	0.0	0	0	0.0
三井住友信託銀行	0	0	0	0	0.0	2	9	61.8	0	0	0.0
<b>信託銀行計</b>	<b>0</b>	<b>0</b>	<b>0</b>	<b>0</b>	<b>0.0</b>	<b>2</b>	<b>9</b>	<b>61.8</b>	<b>0</b>	<b>0</b>	<b>0.0</b>
もみじ銀行	1	10	1	10	35.1	22	183	101.4	0	0	0.0
西京銀行	10	81	37	436	84.2	372	4,276	87.3	0	0	0.0
福岡中央銀行	364	2,475	1,224	8,126	111.0	11,656	65,304	91.9	78	550	69.5
佐賀共栄銀行	4	21	10	34	21.9	117	457	77.6	2	2	121.5
長崎銀行	0	0	0	0	0.0	0	0	0.0	0	0	0.0
熊本銀行	6	140	24	396	176.9	211	2,157	90.4	2	3	0.0
豊和銀行	3	16	11	174	191.7	122	1,300	86.4	0	0	0.0
宮崎太陽銀行	0	0	1	3	60.0	2	7	119.3	0	0	0.0
南日本銀行	5	28	9	52	162.5	67	536	89.0	0	0	0.0
<b>第二地銀協加盟行計</b>	<b>393</b>	<b>2,771</b>	<b>1,317</b>	<b>9,230</b>	<b>110.3</b>	<b>12,569</b>	<b>74,219</b>	<b>91.4</b>	<b>82</b>	<b>555</b>	<b>63.9</b>
信金中央金庫	0	0	0	0	0.0	0	0	0.0	0	0	0.0
西中国信用金庫	0	0	0	0	0.0	1	5	0.0	0	0	0.0
福岡信用金庫	47	433	167	1,241	88.1	2,330	15,372	88.6	19	194	169.4
福岡ひびき信用金庫	135	1,233	528	4,592	91.1	5,452	42,936	89.9	26	304	61.4
大牟田柳川信用金庫	49	361	168	1,208	75.5	1,886	12,608	97.4	4	18	23.7
筑後信用金庫	63	409	237	1,603	82.4	2,794	15,727	92.8	19	170	196.8
飯塚信用金庫	43	430	151	1,477	88.7	1,830	14,830	89.0	8	79	898.6
田川信用金庫	2	8	19	86	31.3	442	3,063	88.2	1	6	83.2
大川信用金庫	34	473	130	1,666	132.5	1,444	12,012	94.8	11	227	421.4
遠賀信用金庫	70	495	228	1,684	88.2	2,173	14,180	92.4	6	45	152.6
佐賀信用金庫	0	0	0	0	0.0	4	39	91.9	0	0	0.0
大分みらい信用金庫	0	0	0	0	0.0	10	36	101.6	0	0	0.0
<b>信用金庫計</b>	<b>443</b>	<b>3,842</b>	<b>1,628</b>	<b>13,557</b>	<b>89.7</b>	<b>18,366</b>	<b>130,807</b>	<b>91.3</b>	<b>94</b>	<b>1,045</b>	<b>119.6</b>



# 金融機関別業務状況 ー平成27年7月ー

## No.2

(単位:百万円)

	保証承諾					保証債務残高			代位弁済		
	当月中		年度累計			当月末			年度累計		
	件数	金額	件数	金額	前年比(%)	件数	金額	前年比(%)	件数	金額	前年比(%)
朝銀西信用組合	0	0	1	4	0.0	5	34	191.4	0	0	0.0
福岡県医師信用組合	0	0	0	0	0.0	0	0	0.0	0	0	0.0
福岡県南部信用組合	15	98	47	338	188.4	578	2,491	93.0	6	21	0.0
福岡県中央信用組合	38	139	137	547	129.1	1,745	7,391	88.5	12	56	130.4
とびうめ信用組合	12	50	42	216	122.8	614	2,698	81.3	5	94	1,633.6
九州幸銀信用組合	3	13	12	174	1,088.3	61	504	229.3	0	0	0.0
<b>信用組合計</b>	<b>68</b>	<b>300</b>	<b>239</b>	<b>1,279</b>	<b>160.9</b>	<b>3,003</b>	<b>13,118</b>	<b>89.9</b>	<b>23</b>	<b>171</b>	<b>349.2</b>
商工組合中央金庫	9	176	48	893	266.6	503	7,698	98.6	5	27	85.5
農林中央金庫	0	0	0	0	0.0	0	0	0.0	0	0	0.0
日本政策投資銀行	0	0	0	0	0.0	0	0	0.0	0	0	0.0
日本公庫(国民生活事業)	0	0	0	0	0.0	0	0	0.0	0	0	0.0
日本公庫(中小企業事業)	0	0	0	0	0.0	1	15	98.0	0	0	0.0
<b>政府系銀行計</b>	<b>9</b>	<b>176</b>	<b>48</b>	<b>893</b>	<b>266.6</b>	<b>504</b>	<b>7,713</b>	<b>98.6</b>	<b>5</b>	<b>27</b>	<b>85.5</b>
九州労働金庫	0	0	0	0	0.0	0	0	0.0	0	0	0.0
<b>労働金庫計</b>	<b>0</b>	<b>0</b>	<b>0</b>	<b>0</b>	<b>0.0</b>	<b>0</b>	<b>0</b>	<b>0.0</b>	<b>0</b>	<b>0</b>	<b>0.0</b>
富士火災海上保険(株)	0	0	0	0	0.0	0	0	0.0	0	0	0.0
損害保険ジャパン日本興亜(株)	0	0	0	0	0.0	0	0	0.0	0	0	0.0
<b>保険会社計</b>	<b>0</b>	<b>0</b>	<b>0</b>	<b>0</b>	<b>0.0</b>	<b>0</b>	<b>0</b>	<b>0.0</b>	<b>0</b>	<b>0</b>	<b>0.0</b>
福岡県信用農業協同組合連合会	0	0	0	0	0.0	0	0	0.0	0	0	0.0
粕屋農業協同組合	0	0	0	0	0.0	0	0	0.0	0	0	0.0
福岡市東部農業協同組合	0	0	1	2	0.0	9	20	106.7	0	0	0.0
福岡市農業協同組合	0	0	0	0	0.0	55	176	74.8	0	0	0.0
福岡八女農業協同組合	0	0	0	0	0.0	4	37	87.5	0	0	0.0
北九州農業協同組合	0	0	0	0	0.0	0	0	0.0	0	0	0.0
福岡京築農業協同組合	0	0	0	0	0.0	0	0	0.0	0	0	0.0
<b>農協計</b>	<b>0</b>	<b>0</b>	<b>1</b>	<b>2</b>	<b>26.0</b>	<b>68</b>	<b>234</b>	<b>78.7</b>	<b>0</b>	<b>0</b>	<b>0.0</b>
新生銀行	0	0	0	0	0.0	0	0	0.0	0	0	0.0
あおぞら銀行	0	0	0	0	0.0	0	0	0.0	0	0	0.0
SBJ銀行	0	0	0	0	0.0	1	8	71.2	0	0	0.0
その他	0	0	0	0	0.0	0	0	0.0	0	0	0.0
<b>合計</b>	<b>2,598</b>	<b>27,921</b>	<b>9,084</b>	<b>98,934</b>	<b>97.4</b>	<b>106,031</b>	<b>942,720</b>	<b>92.4</b>	<b>481</b>	<b>5,098</b>	<b>98.5</b>

※個々の金額の合計は、四捨五入の関係から必ずしも合計値と一致しません。