

# MONTHLY DATA MAIL

## CONTENTS ~平成28年4月~

業務概況	1-2
構成比データ	3-4
制度別業務状況	5
地域別業務状況	6
金融機関別業務状況	7-8

5

2016  
vol.277



福岡県信用保証協会

<http://www.fukuoka-cgc.or.jp/>

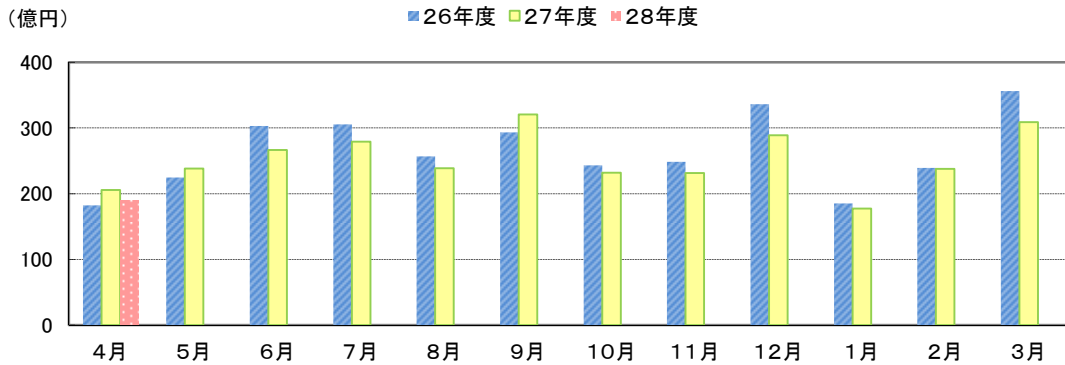
# 業務概況 —平成28年4月—

4月中の保証承諾(金額)は、18,987百万円、前年同月比92.3%となりました。  
 また、県・市融資制度は、前年同月比99.2%となりました。  
 4月(月中)の代位弁済(金額)は、390百万円、前年同月比48.3%となりました。  
 このうち、小売業が全体の46.8%、卸売業が40.9%を占めました。

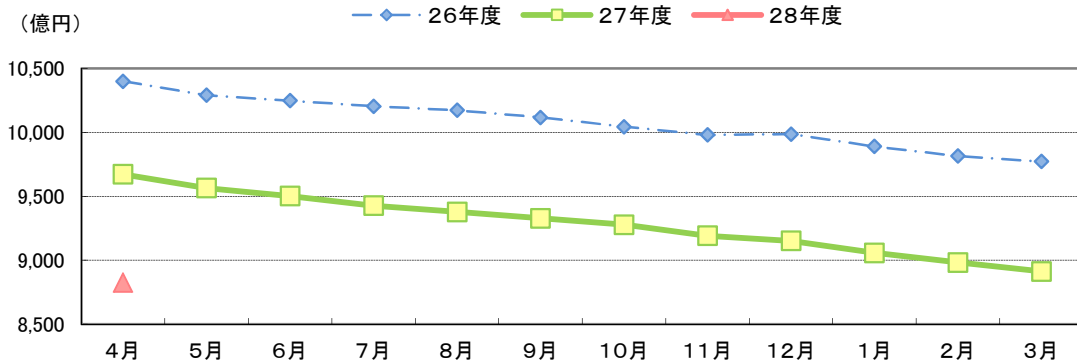
(単位:百万円)

	月 中			年 度 累 計		
	件 数	金 額	前年比(%)	件 数	金 額	前年比(%)
保証申込	2,077	21,825	87.1	2,077	21,825	87.1
保証承諾	1,849	18,987	92.3	1,849	18,987	92.3
保証債務残高	—	—	—	102,166	882,315	91.2
代位弁済	35	390	48.3	35	390	48.3
管理回収	33	334	86.4	33	334	86.4

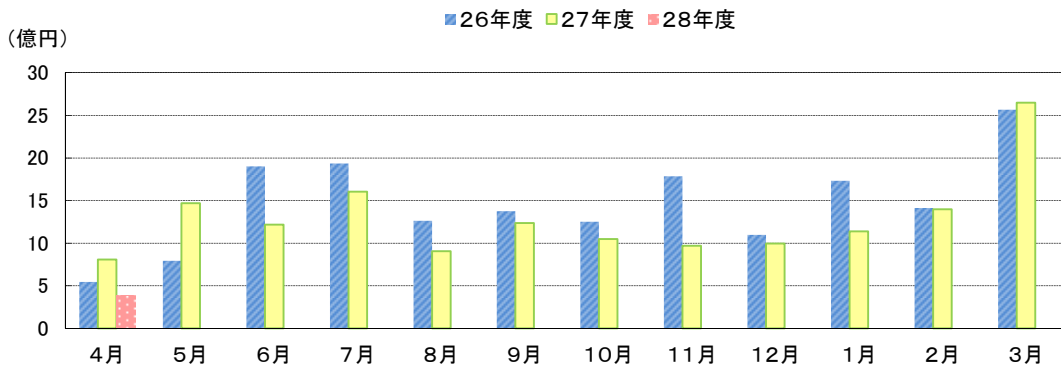
## 保証承諾の推移



## 保証債務残高の推移



## 代位弁済の推移



●部・支所別

(単位:百万円、%)

区分	保証承諾					保証債務残高			代位弁済				
	当月中		年度累計			当月末			当月中		年度累計		
	件数	金額	件数	金額	前年比	件数	金額	前年比	件数	金額	件数	金額	前年比
営業部	531	5,799	531	5,799	102.3	28,218	259,533	89.8	13	222	13	222	76.9
大濠支所	430	4,289	430	4,289	97.4	24,682	184,281	91.9	7	83	7	83	66.3
北九州支所	445	4,903	445	4,903	93.1	22,909	222,993	93.9	7	36	7	36	18.0
久留米支所	251	2,052	251	2,052	77.0	14,859	115,667	88.8	4	23	4	23	12.8
筑豊支所	126	1,427	126	1,427	76.7	7,337	65,737	90.8	3	22	3	22	225.7
大牟田支所	66	518	66	518	72.9	4,161	34,103	91.3	1	3	1	3	0.0
合計	1,849	18,987	1,849	18,987	92.3	102,166	882,315	91.2	35	390	35	390	48.3

●資金使途別

(単位:百万円、%)

区分	保証承諾						代位弁済					
	当月中		年度累計			構成比	当月中		年度累計			構成比
	件数	金額	件数	金額	前年比		件数	金額	件数	金額	前年比	
運転資金	1,505	16,447	1,505	16,447	90.8	86.6	29	355	29	355	52.3	90.9
設備資金	127	934	127	934	76.0	4.9	1	3	1	3	3.2	0.8
運転設備	217	1,606	217	1,606	129.3	8.5	5	32	5	32	119.7	8.3
合計	1,849	18,987	1,849	18,987	92.3	100.0	35	390	35	390	48.3	100.0

今月のトピックス

新商品「継続型短期保証B I G」の取扱開始について

中小企業者が必要とする経常運転資金の一部について、定時償還を伴わない一括払い方式の短期資金を用いて一定期間継続して支援することにより、中小企業者にとって疑似資本的な安定した資金の調達を可能とし、中小企業者の成長・発展への取組を支援するとともに、中小企業者・金融機関及び信用保証協会のリレーションシップの強化に資することを目的として、新商品「継続型短期保証B I G」を創設し、平成28年5月9日より取扱を開始しました。本商品は、今回新たに創設した協会制度のほか、一部の自治体融資制度も利用できます。詳しくは当協会ホームページをご覧ください。

対象要件	次の全ての要件を満たす保証対象中小企業者であって、今後とも金融機関が支援育成していきたい先で償還能力があると認められる者 (1) 1期以上の決算(確定申告)を行っている者 (2) 《法人の場合》直近決算において経常利益を計上している者 《個人事業者の場合》直近の確定申告における申告所得金額が200万円以上の者 ※自治体融資制度を利用する場合は、利用する制度要綱等の要件を満たすこと												
融資限度額	1 中小企業者一口限り、100万円以上5,000万円以下(既存の「継続型短期保証」の残高を含む) 但し、直近決算における平均月商2倍の範囲内 ※自治体融資制度を利用する場合は、利用する制度要綱等に定められた融資限度額の範囲内												
保証期間	1年(但し、終期は決算申告期限から概ね2か月以内)												
資金使途	運転資金(既存の「継続型短期保証」の借換のみ可)												
貸付形式	証書貸付・手形貸付												
返済方法	一括返済												
担保/連帯保証人	担保は必要に応じ/連帯保証人は原則として法人は代表者、個人は不要												
貸付利率	年1.0% ※自治体融資制度を利用する場合は、利用する制度要綱等に定められた利率												
信用保証料	基準保証料率から0.1%引き												
	区分	1	2	3	4	5	6	7	8	9	財務なし		
料率	1.80%	1.65%	1.45%	1.25%	1.05%	0.90%	0.70%	0.50%	0.35%	1.05%			
その他の保証料割引	※自治体融資制度を利用する場合は、利用する制度要綱等に定められた保証料率が適用されるため、0.1%引きは適用されません。 1. 「中小企業会計の基本要領」もしくは「会計参与設置会社」は、適用保証料率から0.1%差し引く ※「中小企業会計の基本要領」は責任共有制度対象かつ保証料率弾力化対象の保証のみが対象となります。 2. 不動産等担保の提供がある場合は適用保証料率から0.1%差し引く												
必要書類	以下に該当する場合は、所定の「事業計画書」の添付が必要 【初回申込時】直近決算(確定申告)が債務超過 【更新時】直近決算(確定申告)において、①債務超過、②法人で経常利益を計上していない、③個人で申告所得金額が200万円未満、 ④平均月商の2倍が本保証の利用金額を10%以上下回っている場合 ※自治体融資制度を利用する場合は、納税証明書等、利用する制度要綱等で定められた書類が必要												
取扱期間	平成28年5月9日(月)～平成28年9月30日(金) 保証協会申込受付分まで												
更新期間	平成33年9月30日(木) 保証協会申込受付分まで												



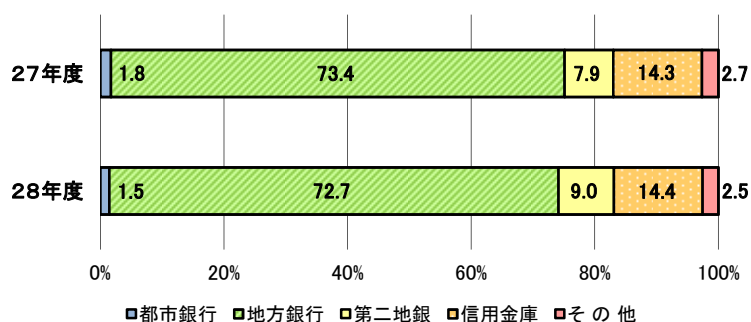
福岡県信用保証協会

【お問い合わせ先】保証統括部 保証企画課 ☎092-415-2609

# 構成比データ —平成28年4月— 【保証承諾】

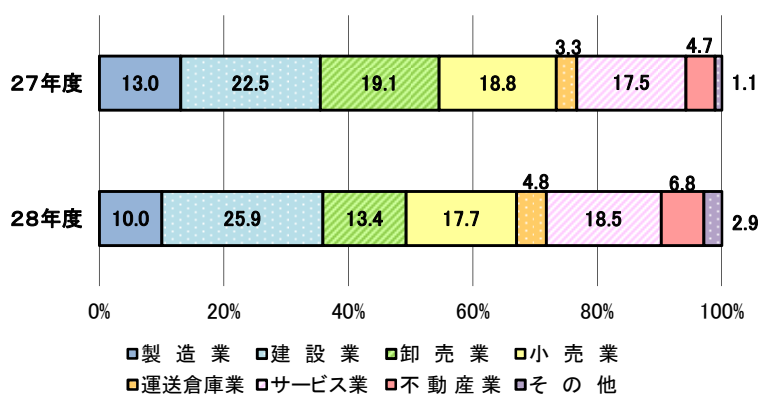
## ●金融機関群別 (単位:百万円、%)

	平成28年度累計		
	金額	前年比	構成比
都市銀行	277	76.7	1.5
地方銀行	13,796	91.4	72.7
第二地銀	1,707	105.6	9.0
信用金庫	2,725	92.3	14.4
その他	483	88.2	2.5
合計	18,987	92.3	100.0



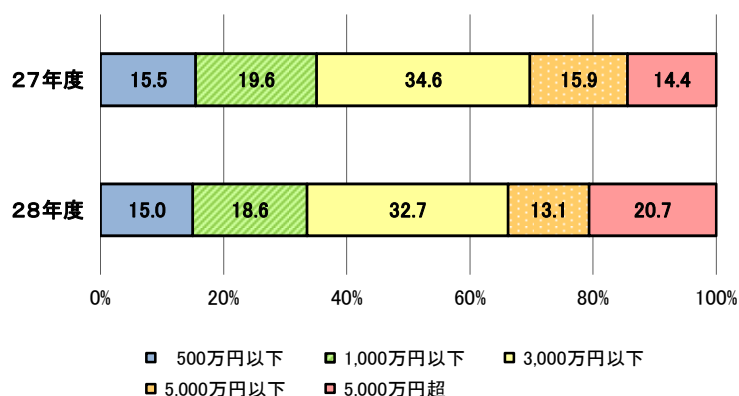
## ●業種別 (単位:百万円、%)

	平成28年度累計		
	金額	前年比	構成比
製造業	1,906	71.0	10.0
建設業	4,915	106.4	25.9
卸売業	2,538	64.7	13.4
小売業	3,364	86.9	17.7
運送倉庫業	909	133.3	4.8
サービス業	3,511	97.5	18.5
不動産業	1,290	134.1	6.8
その他	556	238.9	2.9
合計	18,987	92.3	100.0



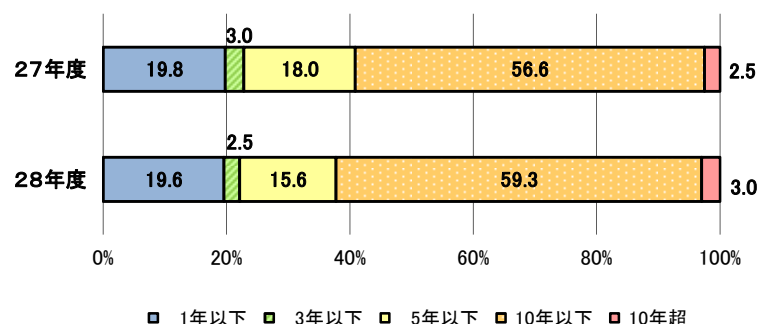
## ●金額別 (単位:百万円、%)

	平成28年度累計		
	金額	前年比	構成比
500万円以下	2,840	89.3	15.0
1,000万円以下	3,530	87.4	18.6
3,000万円以下	6,202	87.0	32.7
5,000万円以下	2,492	76.4	13.1
5,000万円超	3,923	132.2	20.7
合計	18,987	92.3	100.0



## ●期間別 (単位:百万円、%)

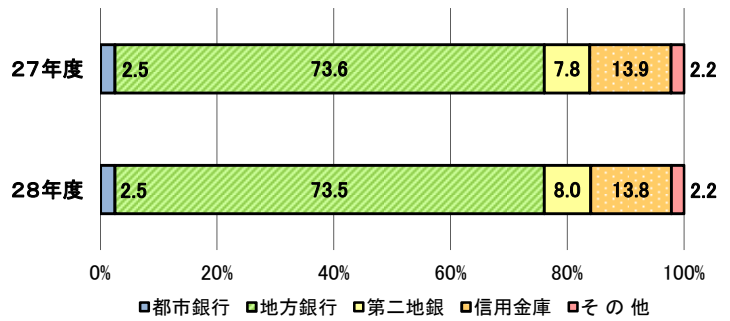
	平成28年度累計		
	金額	前年比	構成比
1年以下	3,720	91.4	19.6
3年以下	483	77.4	2.5
5年以下	2,959	79.7	15.6
10年以下	11,260	96.6	59.3
10年超	565	109.5	3.0
合計	18,987	92.3	100.0



## 構成比データ -平成28年4月- 【保証債務残高】

### ●金融機関群別 (単位:百万円、%)

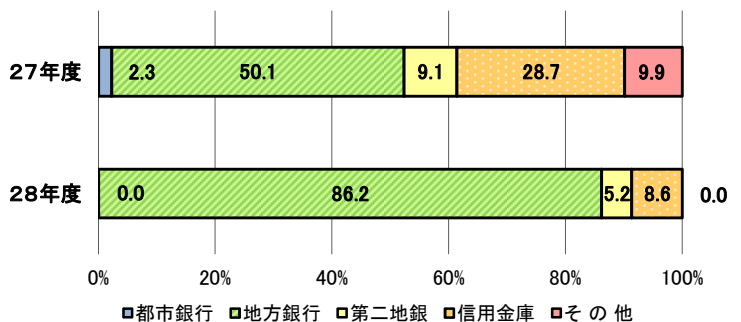
	平成28年度		
	金額	前年比	構成比
都市銀行	22,004	91.9	2.5
地方銀行	648,726	91.2	73.5
第二地銀	70,446	93.4	8.0
信用金庫	121,676	90.3	13.8
その他	19,463	90.5	2.2
合計	882,315	91.2	100.0



## 構成比データ -平成28年4月- 【代位弁済】

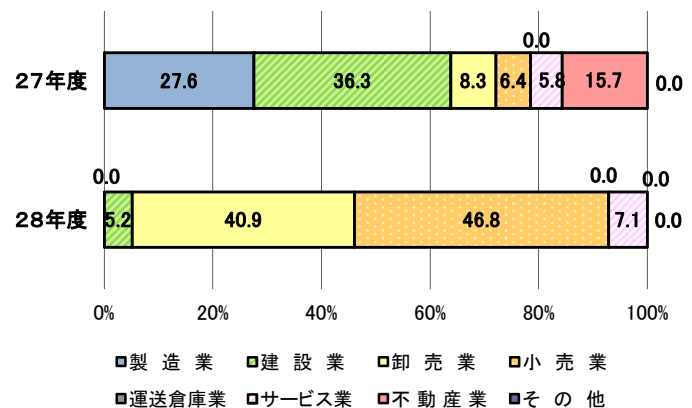
### ●金融機関群別 (単位:百万円、%)

	平成28年度累計		
	金額	前年比	構成比
都市銀行	0	0.0	0.0
地方銀行	336	83.1	86.2
第二地銀	20	27.6	5.2
信用金庫	34	14.5	8.6
その他	0	0.0	0.0
合計	390	48.3	100.0



### ●業種別 (単位:百万円、%)

	平成28年度累計		
	金額	前年比	構成比
製造業	0	0.0	0.0
建設業	20	6.9	5.2
卸売業	159	238.6	40.9
小売業	183	353.5	46.8
運送倉庫業	0	0.0	0.0
サービス業	28	58.9	7.1
不動産業	0	0.0	0.0
その他	0	0.0	0.0
合計	390	48.3	100.0



# 制度別業務状況 —平成28年4月—

(単位:百万円)

	保証承諾					保証債務残高			代位弁済		
	当月中		年度累計			当月末			年度累計		
	件数	金額	件数	金額	前年比(%)	件数	金額	前年比(%)	件数	金額	前年比(%)
<b>協会制度</b>	<b>525</b>	<b>7,510</b>	<b>525</b>	<b>7,510</b>	<b>83.4</b>	<b>20,675</b>	<b>254,112</b>	<b>110.1</b>	<b>2</b>	<b>11</b>	<b>8.0</b>
当座貸越	0	0	0	0	0.0	83	2,195	91.7	0	0	0.0
カードローン	13	59	13	59	134.1	202	825	87.1	0	0	0.0
創業(等)関連	3	9	3	9	96.6	125	444	130.0	0	0	0.0
根保証	79	814	79	814	77.6	1,221	12,832	87.3	0	0	0.0
追認	0	0	0	0	0.0	1	4	78.5	0	0	0.0
特定社債保証	1	80	1	80	333.3	142	6,314	85.4	0	0	0.0
ABL保証	8	70	8	70	101.1	106	1,986	90.1	0	0	0.0
経営安定関連保証	3	174	3	174	255.4	716	9,177	82.6	0	0	0.0
全国小口	42	134	42	134	139.8	1,225	2,547	105.4	0	0	0.0
その他	376	6,171	376	6,171	80.8	16,854	217,788	115.0	2	11	8.0
<b>福岡県融資制度</b>	<b>528</b>	<b>5,388</b>	<b>528</b>	<b>5,388</b>	<b>83.0</b>	<b>36,181</b>	<b>321,537</b>	<b>85.0</b>	<b>19</b>	<b>266</b>	<b>91.0</b>
新規創業	1	9	1	9	30.9	653	1,749	86.4	0	0	0.0
小口事業	61	211	61	211	87.2	2,445	5,798	107.7	3	8	0.0
小規模事業者振興	10	84	10	84	273.1	142	1,121	28,024.5	0	0	0.0
長期経営安定	289	2,870	289	2,870	81.1	18,701	154,420	85.5	9	96	98.3
緊急経済対策	89	1,685	89	1,685	96.0	13,236	151,245	83.5	6	159	83.8
その他	78	529	78	529	58.8	1,004	7,203	79.7	1	3	69.2
<b>福岡市融資制度</b>	<b>490</b>	<b>4,041</b>	<b>490</b>	<b>4,041</b>	<b>129.2</b>	<b>29,341</b>	<b>207,681</b>	<b>85.4</b>	<b>10</b>	<b>100</b>	<b>33.6</b>
創業支援	21	97	21	97	101.9	1,135	3,455	118.7	1	2	49.2
小口事業	232	829	232	829	133.2	8,108	19,869	110.8	1	1	17.5
商工業振興(一般)	137	1,815	137	1,815	136.4	4,553	42,947	102.5	1	4	3.6
経営安定化	41	779	41	779	119.7	13,768	130,034	78.7	6	90	66.7
その他	59	520	59	520	122.0	1,777	11,376	75.2	1	3	5.9
<b>北九州市融資制度</b>	<b>229</b>	<b>1,795</b>	<b>229</b>	<b>1,795</b>	<b>103.8</b>	<b>11,860</b>	<b>90,409</b>	<b>86.2</b>	<b>4</b>	<b>13</b>	<b>16.6</b>
開業支援	3	13	3	13	165.0	147	439	125.3	0	0	0.0
小規模企業者	117	417	117	417	103.6	3,705	8,576	116.4	2	6	0.0
一般(小口)	15	62	15	62	54.8	562	2,143	110.7	0	0	0.0
一般(長期)	38	549	38	549	108.6	2,353	21,262	94.9	2	7	16.0
景気対応	21	535	21	535	103.2	4,758	55,601	79.5	0	0	0.0
その他	35	219	35	219	120.7	335	2,390	81.3	0	0	0.0
豊前市融資制度	0	0	0	0	0.0	6	23	107.4	0	0	0.0
中間市融資制度	0	0	0	0	0.0	18	35	109.2	0	0	0.0
久留米市融資制度	68	225	68	225	123.3	3,374	6,885	81.9	0	0	0.0
大川市融資制度	3	12	3	12	133.3	184	444	98.5	0	0	0.0
直方市融資制度	0	0	0	0	0.0	0	0	0.0	0	0	0.0
飯塚市融資制度	0	0	0	0	0.0	21	62	78.2	0	0	0.0
田川市融資制度	0	0	0	0	0.0	22	34	58.0	0	0	0.0
嘉麻市融資制度	0	0	0	0	0.0	1	2	69.4	0	0	0.0
大牟田市融資制度	1	2	1	2	13.3	142	299	74.7	0	0	0.0
柳川市融資制度	5	14	5	14	75.6	341	793	98.8	0	0	0.0
<b>県市融資制度計</b>	<b>1,324</b>	<b>11,477</b>	<b>1,324</b>	<b>11,477</b>	<b>99.2</b>	<b>81,491</b>	<b>628,203</b>	<b>85.3</b>	<b>33</b>	<b>379</b>	<b>56.5</b>
<b>合計</b>	<b>1,849</b>	<b>18,987</b>	<b>1,849</b>	<b>18,987</b>	<b>92.3</b>	<b>102,166</b>	<b>882,315</b>	<b>91.2</b>	<b>35</b>	<b>390</b>	<b>48.3</b>

# 地域別業務状況 —平成28年4月—

(単位:百万円)

	保証承諾					保証債務残高			代位弁済		
	当月中		年度累計			当月末			年度累計		
	件数	金額	件数	金額	前年比(%)	件数	金額	前年比(%)	件数	金額	前年比(%)
福岡市	651	7,152	651	7,152	96.3	37,810	324,146	90.7	10	100	28.3
筑紫野市	35	318	35	318	114.7	1,310	10,646	94.5	0	0	0.0
春日市	27	173	27	173	39.7	1,754	12,222	90.2	3	67	1,143.9
大野城市	52	589	52	589	227.3	1,932	16,717	92.3	2	7	0.0
宗像市	23	138	23	138	64.7	1,255	7,729	92.4	0	0	0.0
太宰府市	15	125	15	125	77.0	1,015	8,902	86.1	0	0	0.0
古賀市	11	176	11	176	164.8	873	7,609	93.5	0	0	0.0
福津市	22	186	22	186	301.5	662	4,629	97.8	0	0	0.0
糸島市	26	132	26	132	71.4	1,333	8,479	90.8	0	0	0.0
筑紫郡	15	167	15	167	109.4	1,045	7,452	86.4	0	0	0.0
糟屋郡	78	877	78	877	96.5	3,974	37,001	88.5	4	123	0.0
<b>小計</b>	<b>955</b>	<b>10,033</b>	<b>955</b>	<b>10,033</b>	<b>98.4</b>	<b>52,963</b>	<b>445,531</b>	<b>90.6</b>	<b>19</b>	<b>296</b>	<b>71.7</b>
北九州市	370	4,258	370	4,258	102.8	18,597	183,833	93.5	5	21	21.3
行橋市	10	86	10	86	93.6	947	8,392	94.8	2	15	22.1
豊前市	6	36	6	36	148.6	334	3,058	89.7	0	0	0.0
中間市	17	258	17	258	128.0	620	4,819	97.9	0	0	0.0
遠賀郡	20	112	20	112	40.1	1,326	11,055	91.8	0	0	0.0
京都郡	10	77	10	77	28.3	755	8,394	98.5	0	0	0.0
築上郡	8	52	8	52	116.9	311	2,753	97.4	0	0	0.0
<b>小計</b>	<b>441</b>	<b>4,879</b>	<b>441</b>	<b>4,879</b>	<b>96.5</b>	<b>22,890</b>	<b>222,303</b>	<b>93.7</b>	<b>7</b>	<b>36</b>	<b>18.0</b>
久留米市	130	1,012	130	1,012	77.5	7,391	56,219	88.9	3	20	40.1
八女市	32	314	32	314	99.2	1,405	10,876	89.9	1	3	0.0
筑後市	13	108	13	108	81.8	836	6,227	92.6	0	0	0.0
大川市	10	71	10	71	26.1	1,347	11,755	85.9	0	0	0.0
小郡市	12	136	12	136	141.2	583	3,857	83.1	1	8	0.0
うきは市	9	71	9	71	60.3	737	5,492	91.7	0	0	0.0
朝倉市	19	142	19	142	107.1	1,108	9,852	90.1	0	0	0.0
朝倉郡	10	131	10	131	168.5	536	3,991	88.5	0	0	0.0
三井郡	1	16	1	16	246.2	224	1,862	90.2	0	0	0.0
三潯郡	7	25	7	25	42.6	250	1,903	89.6	0	0	0.0
八女郡	9	66	9	66	39.8	390	2,767	86.9	0	0	0.0
<b>小計</b>	<b>252</b>	<b>2,093</b>	<b>252</b>	<b>2,093</b>	<b>78.0</b>	<b>14,807</b>	<b>114,801</b>	<b>88.9</b>	<b>5</b>	<b>31</b>	<b>17.2</b>
直方市	12	223	12	223	70.0	1,060	11,113	91.0	0	0	0.0
飯塚市	54	522	54	522	53.4	2,588	23,768	90.8	0	0	0.0
田川市	15	142	15	142	73.7	938	7,940	89.1	1	1	0.0
宮若市	10	152	10	152	144.4	491	5,125	93.4	0	0	0.0
嘉麻市	13	203	13	203	188.9	617	4,343	91.7	0	0	0.0
鞍手郡	1	2	1	2	1.8	358	3,153	90.4	2	21	0.0
嘉穂郡	8	51	8	51	149.9	196	1,955	90.3	0	0	0.0
田川郡	20	167	20	167	108.9	1,078	8,377	94.1	0	0	0.0
<b>小計</b>	<b>133</b>	<b>1,461</b>	<b>133</b>	<b>1,461</b>	<b>74.1</b>	<b>7,326</b>	<b>65,775</b>	<b>91.3</b>	<b>3</b>	<b>22</b>	<b>225.7</b>
大牟田市	31	283	31	283	88.9	2,088	16,426	90.2	0	0	0.0
柳川市	25	182	25	182	93.7	1,436	12,708	90.1	0	0	0.0
みやま市	12	58	12	58	35.0	648	4,746	98.4	1	3	0.0
<b>小計</b>	<b>68</b>	<b>523</b>	<b>68</b>	<b>523</b>	<b>77.2</b>	<b>4,172</b>	<b>33,880</b>	<b>91.2</b>	<b>1</b>	<b>3</b>	<b>0.0</b>
福岡県外	0	0	0	0	0.0	8	25	55.7	0	0	0.0
<b>合計</b>	<b>1,849</b>	<b>18,987</b>	<b>1,849</b>	<b>18,987</b>	<b>92.3</b>	<b>102,166</b>	<b>882,315</b>	<b>91.2</b>	<b>35</b>	<b>390</b>	<b>48.3</b>

※「福岡県外」欄は住所が福岡県外にある方の数値です。

# 金融機関別業務状況 ー平成28年4月ー

## No.1

(単位:百万円)

	保証承諾					保証債務残高			代位弁済		
	当月中		年度累計			当月末			年度累計		
	件数	金額	件数	金額	前年比(%)	件数	金額	前年比(%)	件数	金額	前年比(%)
みずほ銀行	3	135	3	135	188.8	296	6,212	91.0	0	0	0.0
三菱東京UFJ銀行	5	55	5	55	106.4	205	4,747	92.7	0	0	0.0
三井住友銀行	4	77	4	77	58.3	514	7,891	90.1	0	0	0.0
りそな銀行	1	10	1	10	9.4	118	3,154	97.7	0	0	0.0
<b>都市銀行計</b>	<b>13</b>	<b>277</b>	<b>13</b>	<b>277</b>	<b>76.7</b>	<b>1,133</b>	<b>22,004</b>	<b>91.9</b>	<b>0</b>	<b>0</b>	<b>0.0</b>
広島銀行	0	0	0	0	0.0	32	160	39.7	0	0	0.0
山口銀行	0	0	0	0	0.0	9	97	74.6	0	0	0.0
百十四銀行	0	0	0	0	0.0	25	240	63.0	0	0	0.0
伊予銀行	0	0	0	0	0.0	42	680	96.2	0	0	0.0
福岡銀行	391	4,396	391	4,396	116.3	23,207	210,080	90.7	6	56	55.4
筑邦銀行	105	1,444	105	1,444	103.1	5,678	54,352	91.1	0	0	0.0
佐賀銀行	71	712	71	712	84.2	3,921	33,794	96.4	1	50	2,131.4
十八銀行	1	2	1	2	4.5	368	3,782	80.8	0	0	0.0
親和銀行	15	130	15	130	90.3	904	8,888	91.7	0	0	0.0
肥後銀行	1	5	1	5	117.6	60	424	93.3	0	0	0.0
大分銀行	1	5	1	5	11.6	64	670	76.5	0	0	0.0
宮崎銀行	0	0	0	0	0.0	1	3	74.7	0	0	0.0
鹿児島銀行	0	0	0	0	0.0	0	0	0.0	0	0	0.0
西日本シティ銀行	503	6,324	503	6,324	82.9	30,143	285,865	89.9	18	206	72.7
北九州銀行	60	777	60	777	64.9	3,099	49,691	99.5	1	24	0.0
<b>地方銀行計</b>	<b>1,148</b>	<b>13,796</b>	<b>1,148</b>	<b>13,796</b>	<b>91.4</b>	<b>67,553</b>	<b>648,726</b>	<b>91.2</b>	<b>26</b>	<b>336</b>	<b>83.1</b>
三菱UFJ信託銀行	0	0	0	0	0.0	0	0	0.0	0	0	0.0
みずほ信託銀行	0	0	0	0	0.0	0	0	0.0	0	0	0.0
三井住友信託銀行	0	0	0	0	0.0	2	6	58.2	0	0	0.0
<b>信託銀行計</b>	<b>0</b>	<b>0</b>	<b>0</b>	<b>0</b>	<b>0.0</b>	<b>2</b>	<b>6</b>	<b>58.2</b>	<b>0</b>	<b>0</b>	<b>0.0</b>
もみじ銀行	0	0	0	0	0.0	23	169	84.3	0	0	0.0
西京銀行	8	71	8	71	784.4	345	3,820	86.9	0	0	0.0
福岡中央銀行	243	1,525	243	1,525	100.5	11,394	62,143	93.7	3	20	27.6
佐賀共栄銀行	4	11	4	11	403.8	116	558	119.2	0	0	0.0
長崎銀行	0	0	0	0	0.0	0	0	0.0	0	0	0.0
熊本銀行	7	65	7	65	81.3	208	2,104	96.0	0	0	0.0
豊和銀行	3	22	3	22	0.0	108	1,113	87.1	0	0	0.0
宮崎太陽銀行	1	5	1	5	166.7	3	12	169.1	0	0	0.0
南日本銀行	2	9	2	9	180.0	65	528	91.4	0	0	0.0
<b>第二地銀協加盟行計</b>	<b>268</b>	<b>1,707</b>	<b>268</b>	<b>1,707</b>	<b>105.6</b>	<b>12,262</b>	<b>70,446</b>	<b>93.4</b>	<b>3</b>	<b>20</b>	<b>27.6</b>
信金中央金庫	0	0	0	0	0.0	0	0	0.0	0	0	0.0
西中国信用金庫	0	0	0	0	0.0	2	4	91.6	0	0	0.0
福岡信用金庫	28	178	28	178	54.5	2,182	13,856	87.2	1	2	2.7
福岡ひびき信用金庫	111	1,054	111	1,054	104.9	5,282	40,655	92.0	4	28	26.0
大牟田柳川信用金庫	28	182	28	182	72.7	1,823	11,907	92.9	1	3	0.0
筑後信用金庫	59	353	59	353	97.3	2,688	14,676	91.0	0	0	0.0
飯塚信用金庫	45	447	45	447	149.5	1,720	13,452	87.2	0	0	0.0
田川信用金庫	10	62	10	62	480.3	417	2,630	81.8	0	0	0.0
大川信用金庫	14	55	14	55	15.3	1,404	11,246	91.1	0	0	0.0
遠賀信用金庫	48	393	48	393	117.5	2,184	13,177	90.1	0	0	0.0
佐賀信用金庫	0	0	0	0	0.0	4	37	91.0	0	0	0.0
大分みらい信用金庫	0	0	0	0	0.0	9	35	93.1	0	0	0.0
<b>信用金庫計</b>	<b>343</b>	<b>2,725</b>	<b>343</b>	<b>2,725</b>	<b>92.3</b>	<b>17,715</b>	<b>121,676</b>	<b>90.3</b>	<b>6</b>	<b>34</b>	<b>14.5</b>



# 金融機関別業務状況 ー平成28年4月ー

## No.2

(単位:百万円)

	保証承諾					保証債務残高			代位弁済		
	当月中		年度累計			当月末			年度累計		
	件数	金額	件数	金額	前年比(%)	件数	金額	前年比(%)	件数	金額	前年比(%)
朝銀西信用組合	0	0	0	0	0.0	8	33	107.0	0	0	0.0
福岡県医師信用組合	0	0	0	0	0.0	0	0	0.0	0	0	0.0
福岡県南部信用組合	14	119	14	119	183.6	545	2,161	84.5	0	0	0.0
福岡県中央信用組合	43	191	43	191	135.0	1,734	6,903	90.1	0	0	0.0
とびうめ信用組合	12	94	12	94	131.5	577	2,436	86.5	0	0	0.0
九州幸銀信用組合	3	12	3	12	14.8	66	454	102.4	0	0	0.0
<b>信用組合計</b>	<b>72</b>	<b>416</b>	<b>72</b>	<b>416</b>	<b>116.2</b>	<b>2,930</b>	<b>11,987</b>	<b>88.7</b>	<b>0</b>	<b>0</b>	<b>0.0</b>
商工組合中央金庫	4	65	4	65	34.4	508	7,263	94.2	0	0	0.0
農林中央金庫	0	0	0	0	0.0	0	0	0.0	0	0	0.0
日本政策投資銀行	0	0	0	0	0.0	0	0	0.0	0	0	0.0
日本公庫(国民生活事業)	0	0	0	0	0.0	0	0	0.0	0	0	0.0
日本公庫(中小企業事業)	0	0	0	0	0.0	1	15	97.8	0	0	0.0
<b>政府系銀行計</b>	<b>4</b>	<b>65</b>	<b>4</b>	<b>65</b>	<b>34.4</b>	<b>509</b>	<b>7,278</b>	<b>94.2</b>	<b>0</b>	<b>0</b>	<b>0.0</b>
九州労働金庫	0	0	0	0	0.0	0	0	0.0	0	0	0.0
<b>労働金庫計</b>	<b>0</b>	<b>0</b>	<b>0</b>	<b>0</b>	<b>0.0</b>	<b>0</b>	<b>0</b>	<b>0.0</b>	<b>0</b>	<b>0</b>	<b>0.0</b>
富士火災海上保険(株)	0	0	0	0	0.0	0	0	0.0	0	0	0.0
損害保険ジャパン日本興亜(株)	0	0	0	0	0.0	0	0	0.0	0	0	0.0
<b>保険会社計</b>	<b>0</b>	<b>0</b>	<b>0</b>	<b>0</b>	<b>0.0</b>	<b>0</b>	<b>0</b>	<b>0.0</b>	<b>0</b>	<b>0</b>	<b>0.0</b>
福岡県信用農業協同組合連合会	0	0	0	0	0.0	0	0	0.0	0	0	0.0
粕屋農業協同組合	0	0	0	0	0.0	0	0	0.0	0	0	0.0
福岡市東部農業協同組合	0	0	0	0	0.0	8	22	110.0	0	0	0.0
福岡市農業協同組合	1	2	1	2	0.0	49	131	68.9	0	0	0.0
福岡八女農業協同組合	0	0	0	0	0.0	4	34	89.1	0	0	0.0
北九州農業協同組合	0	0	0	0	0.0	0	0	0.0	0	0	0.0
福岡京築農業協同組合	0	0	0	0	0.0	0	0	0.0	0	0	0.0
<b>農協計</b>	<b>1</b>	<b>2</b>	<b>1</b>	<b>2</b>	<b>99.5</b>	<b>61</b>	<b>187</b>	<b>75.4</b>	<b>0</b>	<b>0</b>	<b>0.0</b>
新生銀行	0	0	0	0	0.0	0	0	0.0	0	0	0.0
あおぞら銀行	0	0	0	0	0.0	0	0	0.0	0	0	0.0
SBJ銀行	0	0	0	0	0.0	1	5	63.2	0	0	0.0
その他	0	0	0	0	0.0	0	0	0.0	0	0	0.0
<b>合計</b>	<b>1,849</b>	<b>18,987</b>	<b>1,849</b>	<b>18,987</b>	<b>92.3</b>	<b>102,166</b>	<b>882,315</b>	<b>91.2</b>	<b>35</b>	<b>390</b>	<b>48.3</b>

※個々の金額の合計は、四捨五入の関係から必ずしも合計値と一致しません。